

2026年1月25日

FX 主要通貨 相場環境認識

のうびとれい





# 継続は力なり

You tube 動画解説\_20260125

<https://youtu.be/UVZyEhyv0iU>

共に学びたい方は、ご連絡くださいませ。

【い・ろ・は・組（1 6 8）\_2】

<https://www.gogojungle.co.jp/tools/rooms/33239>

お問い合わせは下記まで。

[bibouroku@fukuyama-syo.com](mailto:bibouroku@fukuyama-syo.com)

情報商材はこちらです。

<https://fukuyama-syo.com/lpcart>

# ゆうろどる 相場環境認識・備忘録！

---

4HC色 ターコイズ  
日足色 フォレストグリーン  
週足色 マルーン  
EMA200 パープル  
EMA75 トマト  
EMA10 スティールブルー

20260125\_作成

LICENSED BY NO BETRAY

根拠は4時間足

# EUR/USD WEEKLY 2023-2026

概ね週足では、25本から35本前後と考えられている。





# EUR/USD DAILY 202509-202601

概ね日足では、35本から45本前後と考えられている。



# EUR/USD 4H 202512-202601





EUR/USD VOLATILITY

週ボラ 257 pips

|             | ボラティリティ シート |         |      |      |         |          |       |                |         |       |       |                |         |          |
|-------------|-------------|---------|------|------|---------|----------|-------|----------------|---------|-------|-------|----------------|---------|----------|
|             | 2026年       | EUR/USD |      |      |         |          |       | 参照DMM BID rate |         |       |       |                |         |          |
|             |             |         |      |      |         |          |       |                |         |       |       |                |         |          |
| Julian Date | 日付          | 曜日      | 東京市場 | 米英市場 | OPEN AV | CLOSE AV | O/Cボラ | 最高値            | 最安値     | ボラ    | 傾向    | 週ボラ            | 日ボラ平均   | 日足ヒストグラム |
| 7           | 2026年1月6日   | 火曜日     | 開場   | 開場   | 1.1726  | 1.17082  | 17.8  | 1.17427        | 1.16838 | 58.9  | 下降    | 1.17427 → 週最高値 |         | 0下陰線第3   |
| 8           | 2026年1月7日   | 水曜日     | 開場   | 開場   | 1.17171 | 1.16836  | 33.5  | 1.17025        | 1.16726 | 29.9  | 下降    | 1.1618 → 週最安値  |         | 0下陰線第3   |
| 9           | 2026年1月8日   | 木曜日     | 開場   | 開場   | 1.17004 | 1.16638  | 36.6  | 1.16827        | 1.16425 | 40.2  | 下降    | ↓ 週ボラ          | ↓ 日ボラ平均 | 0下陰線第3   |
| 10          | 2026年1月9日   | 金曜日     | 開場   | 開場   | 1.16821 | 1.16419  | 40.2  | 1.16621        | 1.1618  | 44.1  | 下降    | 124.7          | 48.58   | 0下陰線第3   |
| 11          | 2026年1月10日  | 土曜日     | お休み  | お休み  |         |          |       |                |         |       |       |                |         |          |
| 12          | 2026年1月11日  | 日曜日     | お休み  | お休み  |         |          |       |                |         |       |       | 2026_日ボラ平均→    | 42.07   |          |
| 13          | 2026年1月12日  | 月曜日     | お休み  | 開場   | 1.1662  | 1.16536  | 8.4   | 1.16984        | 1.16217 | 76.7  | 下降トンボ |                |         | 0下陽線第4   |
| 14          | 2026年1月13日  | 火曜日     | 開場   | 開場   | 1.16578 | 1.16541  | 3.7   | 1.16772        | 1.1634  | 43.2  | 下降トンボ | 1.16984 → 週最高値 |         | 0下陽線第4   |
| 15          | 2026年1月14日  | 水曜日     | 開場   | 開場   | 1.1656  | 1.16448  | 11.2  | 1.16615        | 1.16354 | 26.1  | 下降    | 1.15843 → 週最安値 |         | 0下陽線第4   |
| 16          | 2026年1月15日  | 木曜日     | 開場   | 開場   | 1.16504 | 1.16221  | 28.3  | 1.16469        | 1.1593  | 53.9  | 下降    | ↓ 週ボラ          | ↓ 日ボラ平均 | 0下陰線第3   |
| 17          | 2026年1月16日  | 金曜日     | 開場   | 開場   | 1.16362 | 1.16039  | 32.3  | 1.16273        | 1.15843 | 43    | 下降    | 114.1          | 48.58   | 0下陽線第4   |
| 18          | 2026年1月17日  | 土曜日     | お休み  | お休み  |         |          | 0     |                |         | 0     |       |                |         |          |
| 19          | 2026年1月18日  | 日曜日     | お休み  | お休み  |         |          |       |                |         |       |       | 2026_日ボラ平均→    | 44.78   |          |
| 20          | 2026年1月19日  | 月曜日     | 開場   | 開場   | 1.16201 | 1.16123  | 7.8   | 1.16486        | 1.15763 | 72.3  | 下降トンボ |                |         | 0下陽線第4   |
| 21          | 2026年1月20日  | 火曜日     | 開場   | 開場   | 1.16162 | 1.1692   | -75.8 | 1.1769         | 1.16324 | 136.6 | 上昇    | 1.18335 → 週最高値 |         | 0下陽線第4   |
| 22          | 2026年1月21日  | 水曜日     | 開場   | 開場   | 1.16541 | 1.1706   | -51.9 | 1.17428        | 1.16761 | 66.7  | 上昇    | 1.15763 → 週最安値 |         |          |
| 23          | 2026年1月22日  | 木曜日     | 開場   | 開場   | 1.168   | 1.17154  | -35.4 | 1.17564        | 1.16698 | 86.6  | 上昇    | ↓ 週ボラ          | ↓ 日ボラ平均 | 0上陽線第1   |
| 24          | 2026年1月23日  | 金曜日     | 開場   | 開場   | 1.16977 | 1.17842  | -86.5 | 1.18335        | 1.17259 | 107.6 | 上昇    | 257.2          | 93.96   | 0上陽線第1   |
| 25          | 2026年1月24日  | 土曜日     | お休み  | お休み  |         |          |       |                |         |       |       |                |         |          |
| 26          | 2026年1月25日  | 日曜日     | お休み  | お休み  |         |          |       |                |         |       |       | 2026_日ボラ平均→    | 55.96   |          |

## DISCUSSION 20260125 現在

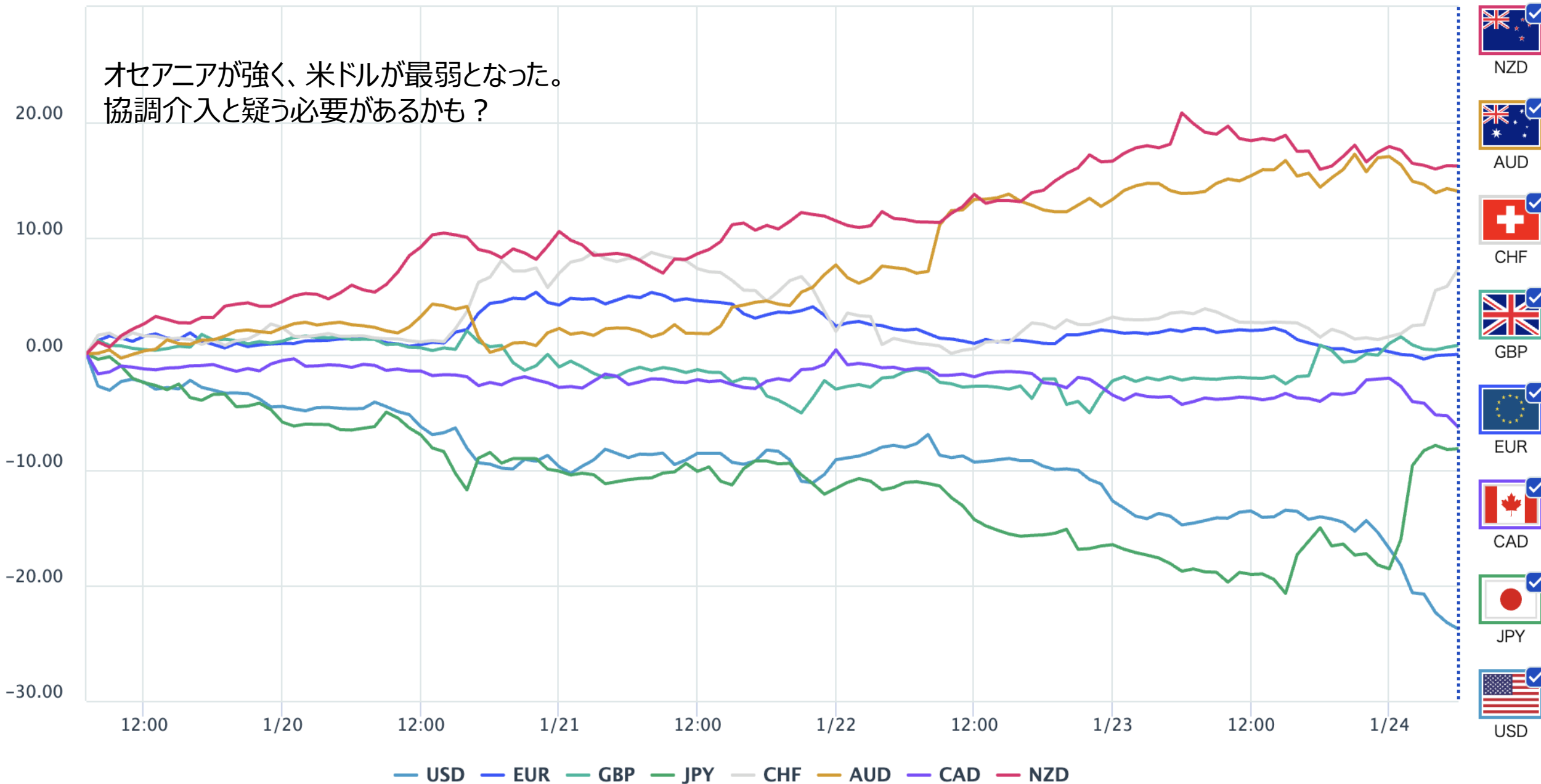
---

- 日足週足が切り替わって週ボラが大きくなったと考えられる。
- 協調介入が発生したのでは？と考えられる。
- 4時間足では、現時点で上昇エリオットの第3波とも言える。
- 今週は月末なので、調整も絡むものの上目線は継続となりそう。



# CURRENCY STRENGTH FOR 1 WEEK BY OANDA

オセアニアが強く、米ドルが最弱となった。  
協調介入と疑う必要があるかも？



# どるえん 相場環境認識・備忘録！

---

20260125\_作成

LICENSED BY NO BETRAY





# USD/JPY WEEKLY 2023-2026

概ね週足では、25本から35本前後と考えられている。

▲ USD/JPY Weekly 157.892 159.224 155.605 155.713

SELL 1.00 BUY  
155 71<sup>3</sup> 155 78<sup>8</sup>

月足 17本目  
週足 第3サイクル 19本目／18  
週ボラ 360 pips

週足は高値更新を目指したものの一気に大陰線となった。おそらく、協調介入ではないか？と疑われるチャートと考えられる。週足サイクルは後半となるので18本目がトップとなると起点割れの可能性も視野に入る。

25本

33本

32本／17

22本／14

19本目／18

13 Aug 2023 8 Oct 2023 2023.12.24 00:00 2024.03.08 12: 2024.05.03 14:00 May 2024 2024.08.05 2024.09.16 09:00 2024.12.03 00:00 Dec 20 2025.03.11 2025.04.22 2025.06.03 0 2025.07.24 03: 2025.09.17 20:00 ct 2025.12.05 09:00 125

# USD/JPY DAILY 202509-202601

日足サイクルは、35から45本と考えられている。

▲ USDJPY, Daily 158.356 159.224 155.605 155.713

SELL 1.00 BUY  
155 71<sup>3</sup> 155 78<sup>8</sup>

月足 17本目  
週足 第3サイクル 19本目／18  
週ボラ 360 pips  
日足 HPC第2 34本目／27





# USD/JPY 4H 202512-202601

4HCは、60本から80本と考えられている。

▲ USDJPY,H4 156.364 156.632 155.605 155.713

SELL 1.00 BUY  
155 71<sup>3</sup> 155 78<sup>8</sup>

月足 17本目  
週足 第3サイクル 19本目／18  
週ボラ 360 pips  
日足 HPC第2 34本目／27  
4HC 第3サイクル 30本目／27

植田総裁の会見以降、陰線ラッシュとなった。既に起点割れとなり、日足トレンドラインも大きく割り込んでいることから、EMA200までの調整は考えられそう。



週ボラ 360 pips

|                |             |         |      |      |         |          |        |                |         |       |       |             |         |              |
|----------------|-------------|---------|------|------|---------|----------|--------|----------------|---------|-------|-------|-------------|---------|--------------|
|                | ボラティリティ シート |         |      |      |         |          |        |                |         |       |       |             |         |              |
|                | 2026年       | USD/JPY |      |      |         |          |        | 参照DMM BID rate |         |       |       |             |         |              |
|                |             |         |      |      |         |          |        |                |         |       |       |             |         |              |
| Julian<br>Date | 日付          | 曜日      | 東京市場 | 米英市場 | OPEN AV | CLOSE AV | O/Cボラ  | 最高値            | 最安値     | ボラ    | 傾向    | 週ボラ         | 日ボラ平均   | 日足<br>ヒストグラム |
| 7              | 2026年1月6日   | 火曜日     | 開場   | 開場   | 156.599 | 156.479  | 12     | 156.793        | 156.163 | 63    | 下降    | 158.183     | → 週最高値  | 0下陽線第4       |
| 8              | 2026年1月7日   | 水曜日     | 開場   | 開場   | 156.539 | 156.616  | -7.7   | 156.805        | 156.294 | 51.1  | 上昇トンボ | 156.114     | → 週最安値  | 0下陽線第4       |
| 9              | 2026年1月8日   | 木曜日     | 開場   | 開場   | 156.578 | 156.78   | -20.2  | 157.071        | 156.458 | 61.3  | 上昇    | ↓ 週ボラ       | ↓ 日ボラ平均 |              |
| 10             | 2026年1月9日   | 金曜日     | 開場   | 開場   | 156.679 | 157.432  | -75.3  | 158.183        | 156.761 | 142.2 | 上昇    | 206.9       | 87.16   | 0上陽線第1       |
| 11             | 2026年1月10日  | 土曜日     | お休み  | お休み  |         |          |        |                |         |       |       |             |         |              |
| 12             | 2026年1月11日  | 日曜日     | お休み  | お休み  |         |          |        |                |         |       |       | 2026_日ボラ平均→ | 156.38  |              |
| 13             | 2026年1月12日  | 月曜日     | お休み  | 開場   | 157.055 | 157.985  | -93    | 158.204        | 157.516 | 68.8  | 上昇    |             |         | 0上陽線第1       |
| 14             | 2026年1月13日  | 火曜日     | 開場   | 開場   | 157.52  | 158.575  | -105.5 | 159.19         | 157.89  | 130   | 上昇    | 159.453     | → 週最高値  | 0上陽線第1       |
| 15             | 2026年1月14日  | 水曜日     | 開場   | 開場   | 158.048 | 158.766  | -71.8  | 159.453        | 158.101 | 135.2 | 上昇    | 157.516     | → 週最安値  | 0上陽線第1       |
| 16             | 2026年1月15日  | 木曜日     | 開場   | 開場   | 158.407 | 158.523  | -11.6  | 158.878        | 158.218 | 66    | 上昇    | ↓ 週ボラ       | ↓ 日ボラ平均 | 0上陽線第1       |
| 17             | 2026年1月16日  | 金曜日     | 開場   | 開場   | 158.465 | 158.308  | 15.7   | 158.698        | 157.82  | 87.8  | 下降    | 193.7       | 97.56   | 0上陰線第2       |
| 18             | 2026年1月17日  | 土曜日     | お休み  | お休み  |         |          |        |                |         |       |       |             |         |              |
| 19             | 2026年1月18日  | 日曜日     | お休み  | お休み  |         |          |        |                |         |       |       | 2026_日ボラ平均→ | 80.99   |              |
| 20             | 2026年1月19日  | 月曜日     | 開場   | 開場   | 158.386 | 157.87   | 51.6   | 158.164        | 157.425 | 73.9  | 下降    |             |         | 0上陰線第2       |
| 21             | 2026年1月20日  | 火曜日     | 開場   | 開場   | 158.128 | 158.066  | 6.2    | 158.603        | 157.463 | 114   | 下降トンボ | 159.224     | → 週最高値  | 0上陰線第2       |
| 22             | 2026年1月21日  | 水曜日     | 開場   | 開場   | 158.097 | 158.173  | -7.6   | 158.534        | 157.748 | 78.6  | 上昇トンボ | 155.619     | → 週最安値  | 0上陰線第2       |
| 23             | 2026年1月22日  | 木曜日     | 開場   | 開場   | 158.135 | 158.425  | -29    | 158.893        | 158.178 | 71.5  | 上昇    | ↓ 週ボラ       | ↓ 日ボラ平均 | 0下陰線第3       |
| 24             | 2026年1月23日  | 金曜日     | 開場   | 開場   | 158.281 | 157.254  | 102.7  | 159.224        | 155.619 | 360.5 | 下降    | 360.5       | 139.70  | 0下陰線第3       |
| 25             | 2026年1月24日  | 土曜日     | お休み  | お休み  |         |          |        |                |         |       |       |             |         |              |
| 26             | 2026年1月25日  | 日曜日     | お休み  | お休み  |         |          |        |                |         |       |       | 2026_日ボラ平均→ | 98.26   |              |

# どるすと 相場環境認識・備忘録！

---

20260125\_作成

LICENSED BY NO BETRAY





# GBP/USD DAILY 202509-202601

概ね日足では、35本から45本前後と考えられている。



# GBP/USD 4H 202512-202601

概ね4時間足では、60本から80本前後と考えられている。



GBP/USD VOLATILITY

週ボラ 305 pips

|             | ボラティリティ シート |         |      |      |         |          |                |         |         |       |       |             |         |          |
|-------------|-------------|---------|------|------|---------|----------|----------------|---------|---------|-------|-------|-------------|---------|----------|
|             | 2026年       | GBP/USD |      |      |         |          | 参照DMM BID rate |         |         |       |       |             |         |          |
|             |             |         |      |      |         |          |                |         |         |       |       |             |         |          |
| Julian Date | 日付          | 曜日      | 東京市場 | 米英市場 | OPEN AV | CLOSE AV | O/Cボラ          | 最高値     | 最安値     | ボラ    | 傾向    | 週ボラ         | 日ボラ平均   | 日足ヒストグラム |
| 7           | 2026年1月6日   | 火曜日     |      |      | 1.34875 | 1.35234  | -35.9          | 1.35673 | 1.34912 | 76.1  | 上昇    | 1.35673     | → 週最高値  | 0下陰線第3   |
| 8           | 2026年1月7日   | 水曜日     |      |      | 1.35009 | 1.34798  | 21.1           | 1.35165 | 1.34529 | 63.6  | 下降    | 1.33916     | → 週最安値  | 0下陰線第3   |
| 9           | 2026年1月8日   | 木曜日     |      |      | 1.34904 | 1.34423  | 48.1           | 1.3465  | 1.34152 | 49.8  | 下降    | ↓ 週ボラ       | ↓ 日ボラ平均 | 0下陰線第3   |
| 10          | 2026年1月9日   | 金曜日     |      |      | 1.34663 | 1.34188  | 47.5           | 1.34505 | 1.33916 | 58.9  | 下降    | 175.7       | 76.52   | 0下陰線第3   |
| 11          | 2026年1月10日  | 土曜日     | お休み  |      |         |          |                |         |         |       |       |             |         |          |
| 12          | 2026年1月11日  | 日曜日     | お休み  |      |         |          |                |         |         |       |       | 2026_日ボラ平均→ | 65.45   |          |
| 13          | 2026年1月12日  | 月曜日     | お休み  | 開場   | 1.34426 | 1.34328  | 9.8            | 1.34854 | 1.33904 | 95    | 下降トンボ |             |         | 0下陽線第4   |
| 14          | 2026年1月13日  | 火曜日     | 開場   | 開場   | 1.34377 | 1.34472  | -9.5           | 1.34941 | 1.34173 | 76.8  | 上昇トンボ | 1.34941     | → 週最高値  | 0下陰線第3   |
| 15          | 2026年1月14日  | 水曜日     | 開場   | 開場   | 1.34424 | 1.3434   | 8.4            | 1.34636 | 1.34165 | 47.1  | 下降    | 1.33624     | → 週最安値  | 0下陽線第4   |
| 16          | 2026年1月15日  | 木曜日     | 開場   | 開場   | 1.34382 | 1.34052  | 33             | 1.34445 | 1.33624 | 82.1  | 下降    | ↓ 週ボラ       | ↓ 日ボラ平均 | 0下陰線第3   |
| 17          | 2026年1月16日  | 金曜日     | 開場   | 開場   | 1.34217 | 1.33825  | 39.2           | 1.34126 | 1.33659 | 46.7  | 下降    | 131.7       | 69.54   | 0下陰線第3   |
| 18          | 2026年1月17日  | 土曜日     | お休み  | お休み  |         |          | 0              |         |         | 0     |       |             |         |          |
| 19          | 2026年1月18日  | 日曜日     | お休み  | お休み  |         |          |                |         |         |       |       | 2026_日ボラ平均→ | 66.48   |          |
| 20          | 2026年1月19日  | 月曜日     | 開場   | 開場   | 1.34021 | 1.3385   | 17.1           | 1.34342 | 1.33403 | 93.9  | 下降    |             |         | 0下陽線第4   |
| 21          | 2026年1月20日  | 火曜日     | 開場   | 開場   | 1.33936 | 1.34391  | -45.5          | 1.34908 | 1.34097 | 81.1  | 上昇    | 1.36454     | → 週最高値  | 0下陽線第4   |
| 22          | 2026年1月21日  | 水曜日     | 開場   | 開場   | 1.34163 | 1.34302  | -13.9          | 1.34586 | 1.34009 | 57.7  | 上昇    | 1.33403     | → 週最安値  | 0下陽線第4   |
| 23          | 2026年1月22日  | 木曜日     | 開場   | 開場   | 1.34233 | 1.34578  | -34.5          | 1.35065 | 1.3401  | 105.5 | 上昇    | ↓ 週ボラ       | ↓ 日ボラ平均 | 0下陽線第4   |
| 24          | 2026年1月23日  | 金曜日     | 開場   | 開場   | 1.34405 | 1.35655  | -125           | 1.36454 | 1.34822 | 163.2 | 上昇    | 305.1       | 100.28  | 0上陽線第1   |
| 25          | 2026年1月24日  | 土曜日     | お休み  | お休み  |         |          |                |         |         |       |       |             |         |          |
| 26          | 2026年1月25日  | 日曜日     | お休み  | お休み  |         |          |                |         |         |       |       | 2026_日ボラ平均→ | 72.18   |          |



# AUD/USD DAILY 202509-202601

概ね日足では、35本から45本前後と考えられている。

▲ AUDUSD,Daily 0.68386 0.68385 0.68336 0.68924

SELL 1.00 BUY  
0.68 92<sup>4</sup> 0.68 97<sup>9</sup>

月足 10本目  
週足 第2サイクル 10本目／10  
週ボラ 231 pip  
日足 第1サイクル 44本目／44 or  
日足 第2サイクル 11本目／11

AUDは、政策金利を上げる想定となっているので、強い通貨と考えられる。2月3日のRBAまでは上昇と考えられる。  
ハーププライマリーサイクル（HPC）が通常MCかは判断がつかないが、上目線の優位性は高い。



# AUD/USD 4H 202511-202601

概ね4時間足では、60本から80本前後と考えられている。

▲ AUDUSD,H4 0.68823 0.68985 0.68739 0.68924

SELL 1.00 BUY  
0.68 92<sup>4</sup> 0.68 97<sup>9</sup>

月足 10本目  
週足 第2サイクル 10本目／10  
週ボラ 231 pip  
日足 第1サイクル 44本目／44 or  
日足 第2サイクル 11本目／11  
4HC 第4 or 第1 62本目／62

通常MCであれば、4HC第1となりRT（ライトトランスレーション）となる。  
ハーフプライマリーサイクル（HPC）であれば、4HC第4となる。  
どちらにしてもAUDが強いということが考えられる。  
上昇エリオット第4がこれからやってきてサイクル閉じとなる可能性を視野に入れている。

58本RT

56本LT

88本RT

62本目／62RT

24 Nov 2025 26 Nov 20:00 1 Dec 12:00 2025.12.05 01:00 8 Dec 20:00 11 Dec 12:00 16 2025.12.18 05:00 c 20:00 23 Dec 12:00 29 Dec 04:00 31 Dec 20:00 6 Jan 12: 2026.01.09 17:00 13 Jan 20:00 16 Jan 12:00 21 Jan 04:00 23 Jan 20:00

# AUD/USD VOLATILITY

週ボラ 231 pips

|             | ボラティリティ シート |         |      |      |         |          |        |                |         |      |       |             |         |          |
|-------------|-------------|---------|------|------|---------|----------|--------|----------------|---------|------|-------|-------------|---------|----------|
|             | 2026年       | AUD/USD |      |      |         |          |        | 参照DMM BID rate |         |      |       |             |         |          |
|             |             |         |      |      |         |          |        |                |         |      |       |             |         |          |
| Julian Date | 日付          | 曜日      | 東京市場 | 米英市場 | OPEN AV | CLOSE AV | O/Cボラ  | 最高値            | 最安値     | ボラ   | 傾向    | 週ボラ         | 日ボラ平均   | 日足ヒストグラム |
| 7           | 2026年1月6日   | 火曜日     |      |      | 0.66901 | 0.6723   | -32.9  | 0.67417        | 0.67031 | 38.6 | 上昇    | 0.67663     | → 週最高値  | 0下陽線第4   |
| 8           | 2026年1月7日   | 水曜日     |      |      | 0.67065 | 0.67341  | -27.6  | 0.67663        | 0.67169 | 49.4 | 上昇    | 0.66631     | → 週最安値  | 0下陰線第3   |
| 9           | 2026年1月8日   | 木曜日     |      |      | 0.67203 | 0.67055  | 14.8   | 0.67252        | 0.66816 | 43.6 | 下降    | ↓ 週ボラ       | ↓ 日ボラ平均 | 0下陰線第3   |
| 10          | 2026年1月9日   | 金曜日     |      |      | 0.67129 | 0.66876  | 25.3   | 0.6704         | 0.66634 | 40.6 | 下降    | 103.2       | 45.56   | 0下陰線第3   |
| 11          | 2026年1月10日  | 土曜日     | お休み  |      |         |          |        |                |         |      |       |             |         |          |
| 12          | 2026年1月11日  | 日曜日     | お休み  |      |         |          |        |                |         |      |       | 2026_日ボラ平均→ | 38.16   |          |
| 13          | 2026年1月12日  | 月曜日     | お休み  | 開場   | 0.67003 | 0.6694   | 6.3    | 0.67221        | 0.6673  | 49.1 | 下降    |             |         | 0下陰線第3   |
| 14          | 2026年1月13日  | 火曜日     | 開場   | 開場   | 0.66971 | 0.66966  | 0.5    | 0.67266        | 0.66728 | 53.8 | 下降トンボ | 0.67266     | → 週最高値  | 0下陰線第3   |
| 15          | 2026年1月14日  | 水曜日     | 開場   | 開場   | 0.66969 | 0.66838  | 13.1   | 0.67022        | 0.6673  | 29.2 | 下降    | 0.66671     | → 週最安値  | 0下陰線第3   |
| 16          | 2026年1月15日  | 木曜日     | 開場   | 開場   | 0.66903 | 0.66884  | 1.9    | 0.67095        | 0.66671 | 42.4 | 下降トンボ | ↓ 週ボラ       | ↓ 日ボラ平均 | 0下陽線第4   |
| 17          | 2026年1月16日  | 金曜日     | 開場   | 開場   | 0.66893 | 0.66897  | -0.4   | 0.67093        | 0.66708 | 38.5 | 上昇トンボ | 59.5        | 42.60   | 0下陰線第3   |
| 18          | 2026年1月17日  | 土曜日     | お休み  | お休み  |         |          | 0      |                |         | 0    |       |             |         |          |
| 19          | 2026年1月18日  | 日曜日     | お休み  | お休み  |         |          |        |                |         |      |       | 2026_日ボラ平均→ | 40.01   |          |
| 20          | 2026年1月19日  | 月曜日     | 開場   | 開場   | 0.66895 | 0.66921  | -2.6   | 0.67171        | 0.66675 | 49.6 | 上昇トンボ |             |         | 0下陽線第4   |
| 21          | 2026年1月20日  | 火曜日     | 開場   | 開場   | 0.66908 | 0.67248  | -34    | 0.67469        | 0.67066 | 40.3 | 上昇    | 0.68986     | → 週最高値  | 0下陽線第4   |
| 22          | 2026年1月21日  | 水曜日     | 開場   | 開場   | 0.67078 | 0.67496  | -41.8  | 0.67777        | 0.67275 | 50.2 | 上昇    | 0.66675     | → 週最安値  | 0下陽線第4   |
| 23          | 2026年1月22日  | 木曜日     | 開場   | 開場   | 0.67287 | 0.67986  | -69.9  | 0.68442        | 0.67537 | 90.5 | 上昇    | ↓ 週ボラ       | ↓ 日ボラ平均 | 0上陽線第1   |
| 24          | 2026年1月23日  | 金曜日     | 開場   | 開場   | 0.67637 | 0.68666  | -102.9 | 0.68986        | 0.68342 | 64.4 | 上昇    | 231.1       | 59.00   | 0上陽線第1   |
| 25          | 2026年1月24日  | 土曜日     | お休み  | お休み  |         |          |        |                |         |      |       |             |         |          |
| 26          | 2026年1月25日  | 日曜日     | お休み  | お休み  |         |          |        |                |         |      |       | 2026_日ボラ平均→ | 43.06   |          |



# くろすえん 相場環境認識・備忘録！

---

20260125\_作成

LICENSED BY NO BETRAY



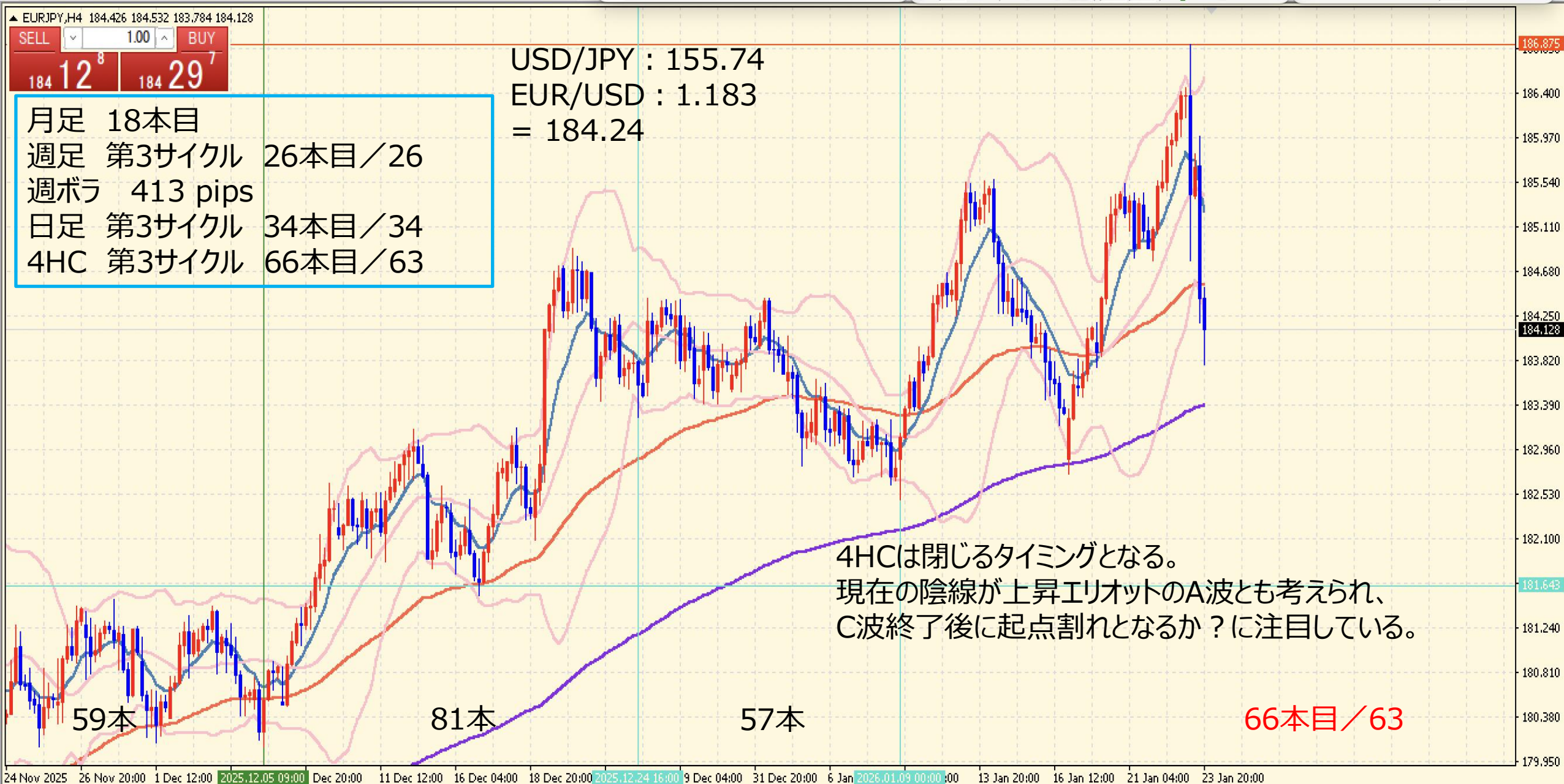
# EUR/JPY DAILY 202509-202601

概ね日足では、35本から45本前後と考えられている。



# EUR/JPY 4H 202512-202601

概ね4時間足では、60本から80本前後と考えられている。





EUR/JPY VOLATILITY

週ボラ 413 pips

|             | ボラティリティ シート |         |      |      |         |          |        |                |         |       |       |             |         |          |
|-------------|-------------|---------|------|------|---------|----------|--------|----------------|---------|-------|-------|-------------|---------|----------|
|             | 2026年       | EUR/JPY |      |      |         |          |        | 参照DMM BID rate |         |       |       |             |         |          |
|             |             |         |      |      |         |          |        |                |         |       |       |             |         |          |
| Julian Date | 日付          | 曜日      | 東京市場 | 米英市場 | OPEN AV | CLOSE AV | O/Cボラ  | 最高値            | 最安値     | ボラ    | 傾向    | 週ボラ         | 日ボラ平均   | 日足ヒストグラム |
| 7           | 2026年1月6日   | 火曜日     | 開場   | 開場   | 183.689 | 183.234  | 45.5   | 183.645        | 183.015 | 63    | 下降    | 184.064     | → 週最高値  | 0下陰線第3   |
| 8           | 2026年1月7日   | 水曜日     | 開場   | 開場   | 183.462 | 183.032  | 43     | 183.375        | 182.708 | 66.7  | 下降    | 182.634     | → 週最安値  | 0下陰線第3   |
| 9           | 2026年1月8日   | 木曜日     | 開場   | 開場   | 183.247 | 182.936  | 31.1   | 183.247        | 182.634 | 61.3  | 下降    | ↓ 週ボラ       | ↓ 日ボラ平均 | 0下陰線第3   |
| 10          | 2026年1月9日   | 金曜日     | 開場   | 開場   | 183.092 | 183.323  | -23.1  | 183.951        | 182.764 | 118.7 | 上昇    | 143         | 86.96   | 0下陽線第4   |
| 11          | 2026年1月10日  | 土曜日     | お休み  | お休み  |         |          |        |                |         |       |       |             |         |          |
| 12          | 2026年1月11日  | 日曜日     | お休み  | お休み  |         |          |        |                |         |       |       | 2026_日ボラ平均→ | 72.27   |          |
| 13          | 2026年1月12日  | 月曜日     | お休み  | 開場   | 183.207 | 184.169  | -96.2  | 184.668        | 183.738 | 93    | 上昇    |             |         | 0下陽線第4   |
| 14          | 2026年1月13日  | 火曜日     | 開場   | 開場   | 183.688 | 184.871  | -118.3 | 185.538        | 184.262 | 127.6 | 上昇    | 185.572     | → 週最高値  | 0下陽線第4   |
| 15          | 2026年1月14日  | 水曜日     | 開場   | 開場   | 184.28  | 184.886  | -60.6  | 185.572        | 184.282 | 129   | 上昇    | 183.206     | → 週最安値  |          |
| 16          | 2026年1月15日  | 木曜日     | 開場   | 開場   | 184.583 | 184.255  | 32.8   | 184.634        | 183.866 | 76.8  | 下降    | ↓ 週ボラ       | ↓ 日ボラ平均 |          |
| 17          | 2026年1月16日  | 金曜日     | 開場   | 開場   | 184.419 | 183.725  | 69.4   | 184.186        | 183.206 | 98    | 下降    | 236.6       | 104.88  | 0下陰線第3   |
| 18          | 2026年1月17日  | 土曜日     | お休み  | お休み  |         |          |        |                |         |       |       |             |         |          |
| 19          | 2026年1月18日  | 日曜日     | お休み  | お休み  |         |          |        |                |         |       |       | 2026_日ボラ平均→ | 85.86   |          |
| 20          | 2026年1月19日  | 月曜日     | 開場   | 開場   | 184.072 | 183.43   | 64.2   | 184.156        | 182.737 | 141.9 | 下降    |             |         | 0下陽線第4   |
| 21          | 2026年1月20日  | 火曜日     | 開場   | 開場   | 183.751 | 184.682  | -93.1  | 185.467        | 183.773 | 169.4 | 上昇    | 186.869     | → 週最高値  | 0下陽線第4   |
| 22          | 2026年1月21日  | 水曜日     | 開場   | 開場   | 184.216 | 185.176  | -96    | 185.537        | 184.822 | 71.5  | 上昇    | 182.737     | → 週最安値  | 0上陽線第1   |
| 23          | 2026年1月22日  | 木曜日     | 開場   | 開場   | 184.696 | 185.538  | -84.2  | 186.245        | 184.809 | 143.6 | 上昇    | ↓ 週ボラ       | ↓ 日ボラ平均 | 0上陽線第1   |
| 24          | 2026年1月23日  | 金曜日     | 開場   | 開場   | 185.117 | 185.262  | -14.5  | 186.869        | 183.785 | 308.4 | 上昇トンボ | 413.2       | 166.96  | 0上陰線第2   |
| 25          | 2026年1月24日  | 土曜日     | お休み  | お休み  |         |          |        |                |         |       |       |             |         |          |
| 26          | 2026年1月25日  | 日曜日     | お休み  | お休み  |         |          |        |                |         |       |       | 2026_日ボラ平均→ | 109.71  |          |

# GBP/JPY DAILY 202509-202601

概ね日足では、35本から45本前後と考えられている。

▲ GBPJPY, Daily 213.700 214.851 212.073 212.387

SELL 1.00 BUY  
212'38 212'54

月足 18本目  
週足 第3サイクル 25本目／25  
週ボラ 422 pips  
HPC 第2サイクル 56本目／56

日足起点は199.06と考えている。

日足はハーフプライマリーサイクル（HPC）第2と考えており  
今後の陰線が期待できる。  
56本目がトップと考えるサイクル閉じへ動き出すのか？

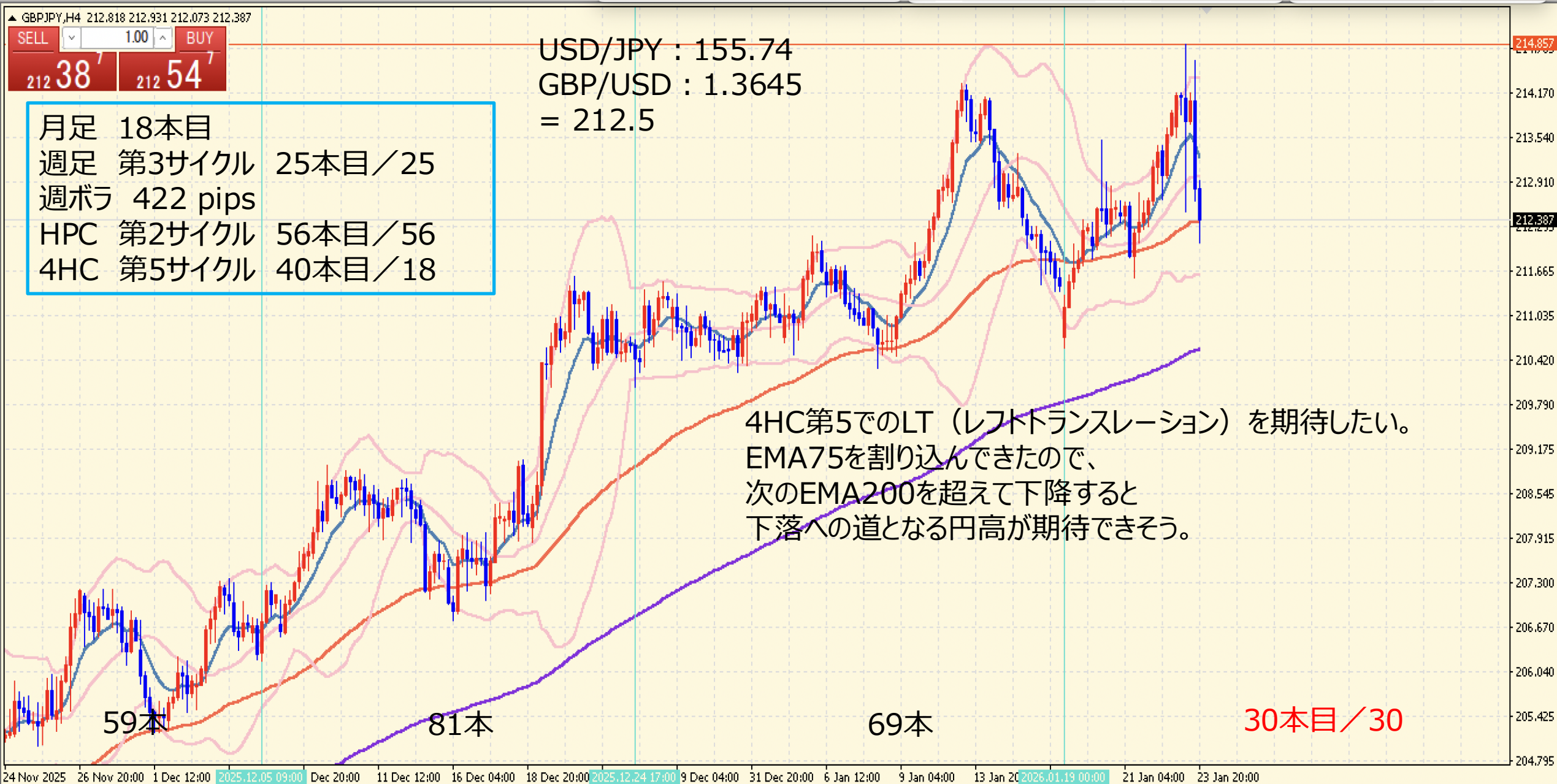
68本

56本目／56

2025.08.04 20:00 2025.08.20 16:00 2025.09.02 16:00 10 Sep 2025.09.22 00:00 2025.10.02 16:00 5 2025.10.17 09:00 24 Oct 2025.11.05 03:00 25 2025.11.21 17:00 2025.12.05 09:00 2025 2025.12.24 17:00 2 Jan 2026 2026.01.19 00:00

# GBP/JPY 4H 202512-202601

概ね4時間足では、60本から80本前後と考えられている。





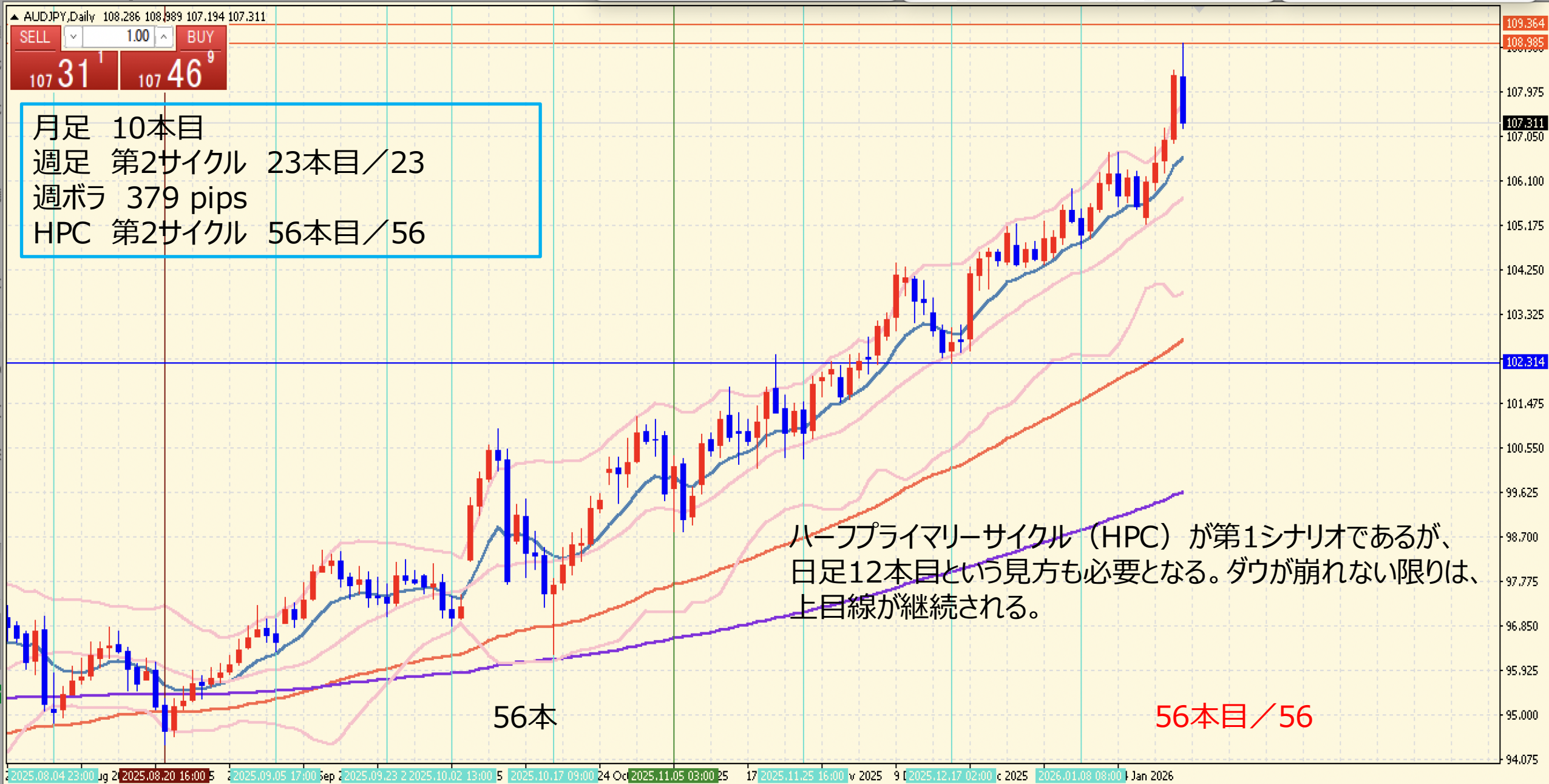
GBP/JPY VOLATILITY

週ボラ 422 pips

|             | ボラティリティ シート |         |      |      |         |          |        |                |         |       |       |                |         |          |
|-------------|-------------|---------|------|------|---------|----------|--------|----------------|---------|-------|-------|----------------|---------|----------|
|             | 2026年       | GBP/JPY |      |      |         |          |        | 参照DMM BID rate |         |       |       |                |         |          |
|             |             |         |      |      |         |          |        |                |         |       |       |                |         |          |
| Julian Date | 日付          | 曜日      | 東京市場 | 米英市場 | OPEN AV | CLOSE AV | O/Cボラ  | 最高値            | 最安値     | ボラ    | 傾向    | 週ボラ            | 日ボラ平均   | 日足ヒストグラム |
| 7           | 2026年1月6日   | 火曜日     | 開場   | 開場   | 211.074 | 211.648  | -57.4  | 212.15         | 211.313 | 83.7  | 上昇    | 212.15 → 週最高値  |         | 0下陰線第3   |
| 8           | 2026年1月7日   | 水曜日     | 開場   | 開場   | 211.361 | 211.25   | 11.1   | 211.75         | 210.901 | 84.9  | 下降トンボ | 210.305 → 週最安値 |         | 0下陰線第3   |
| 9           | 2026年1月8日   | 木曜日     | 開場   | 開場   | 211.305 | 210.791  | 51.4   | 211.157        | 210.305 | 85.2  | 下降    | ↓ 週ボラ          | ↓ 日ボラ平均 | 0下陰線第3   |
| 10          | 2026年1月9日   | 金曜日     | 開場   | 開場   | 211.048 | 211.274  | -22.6  | 212.062        | 210.618 | 144.4 | 上昇    | 184.5          | 106.24  | 0下陽線第4   |
| 11          | 2026年1月10日  | 土曜日     | お休み  | お休み  |         |          |        |                |         |       |       |                |         |          |
| 12          | 2026年1月11日  | 日曜日     | お休み  | お休み  |         |          |        |                |         |       |       | 2026_日ボラ平均→    | 85.69   |          |
| 13          | 2026年1月12日  | 月曜日     | お休み  | 開場   | 211.161 | 212.318  | -115.7 | 213.015        | 211.623 | 139.2 | 上昇    |                |         | 0下陽線第4   |
| 14          | 2026年1月13日  | 火曜日     | 開場   | 開場   | 211.739 | 213.35   | -161.1 | 214.293        | 212.668 | 162.5 | 上昇    | 214.293 → 週最高値 |         | 0下陽線第4   |
| 15          | 2026年1月14日  | 水曜日     | 開場   | 開場   | 212.545 | 213.299  | -75.4  | 214.108        | 212.551 | 155.7 | 上昇    | 211.382 → 週最安値 |         | 0上陽線第1   |
| 16          | 2026年1月15日  | 木曜日     | 開場   | 開場   | 212.922 | 212.576  | 34.6   | 213.31         | 211.999 | 131.1 | 下降    | ↓ 週ボラ          | ↓ 日ボラ平均 |          |
| 17          | 2026年1月16日  | 金曜日     | 開場   | 開場   | 212.75  | 211.83   | 92     | 212.289        | 211.382 | 90.7  | 下降    | 291.1          | 135.84  | 0下陰線第3   |
| 18          | 2026年1月17日  | 土曜日     | お休み  | お休み  |         |          |        |                |         |       |       |                |         |          |
| 19          | 2026年1月18日  | 日曜日     | お休み  | お休み  |         |          |        |                |         |       |       | 2026_日ボラ平均→    | 106.58  |          |
| 20          | 2026年1月19日  | 月曜日     | 開場   | 開場   | 212.29  | 211.452  | 83.8   | 212.393        | 210.624 | 176.9 | 下降    |                |         | 0下陰線第3   |
| 21          | 2026年1月20日  | 火曜日     | 開場   | 開場   | 211.871 | 212.51   | -63.9  | 213.493        | 211.851 | 164.2 | 上昇    | 214.85 → 週最高値  |         | 0下陰線第3   |
| 22          | 2026年1月21日  | 水曜日     | 開場   | 開場   | 212.191 | 212.349  | -15.8  | 212.761        | 211.586 | 117.5 | 上昇トンボ | 210.624 → 週最安値 |         | 0下陰線第3   |
| 23          | 2026年1月22日  | 木曜日     | 開場   | 開場   | 212.27  | 213.171  | -90.1  | 213.954        | 212.38  | 157.4 | 上昇    | ↓ 週ボラ          | ↓ 日ボラ平均 | 0下陽線第4   |
| 24          | 2026年1月23日  | 金曜日     | 開場   | 開場   | 212.72  | 213.303  | -58.3  | 214.85         | 212.089 | 276.1 | 上昇    | 422.6          | 178.42  | 0下陰線第3   |
| 25          | 2026年1月24日  | 土曜日     | お休み  | お休み  |         |          |        |                |         |       |       |                |         |          |
| 26          | 2026年1月25日  | 日曜日     | お休み  | お休み  |         |          |        |                |         |       |       | 2026_日ボラ平均→    | 127.71  |          |

# AUD/JPY DAILY 202509-202601

概ね日足では、35本から45本前後と考えられている。



# AUD/JPY 4H 202512-202601

概ね4時間足では、60本から80本前後と考えられている。





AUD/JPY VOLATILITY

週ボラ 379 pips

|             | ボラティリティ シート |         |      |      |         |          |                |         |         |       |       |             |         |          |
|-------------|-------------|---------|------|------|---------|----------|----------------|---------|---------|-------|-------|-------------|---------|----------|
|             | 2026年       | AUD/JPY |      |      |         |          | 参照DMM BID rate |         |         |       |       |             |         |          |
|             |             |         |      |      |         |          |                |         |         |       |       |             |         |          |
| Julian Date | 日付          | 曜日      | 東京市場 | 米英市場 | OPEN AV | CLOSE AV | O/Cボラ          | 最高値     | 最安値     | ボラ    | 傾向    | 週ボラ         | 日ボラ平均   | 日足ヒストグラム |
| 7           | 2026年1月6日   | 火曜日     | 開場   | 開場   | 104.772 | 105.256  | -48.4          | 105.6   | 104.915 | 68.5  | 上昇    | 105.936     | → 週最高値  | 0下陽線第4   |
| 8           | 2026年1月7日   | 水曜日     | 開場   | 開場   | 105.014 | 105.508  | -49.4          | 105.936 | 105.238 | 69.8  | 上昇    | 104.563     | → 週最安値  | 0下陰線第3   |
| 9           | 2026年1月8日   | 木曜日     | 開場   | 開場   | 105.261 | 105.161  | 10             | 105.528 | 104.723 | 80.5  | 下降トンボ | ↓ 週ボラ       | ↓ 日ボラ平均 | 0下陰線第3   |
| 10          | 2026年1月9日   | 金曜日     | 開場   | 開場   | 105.211 | 105.327  | -11.6          | 105.652 | 104.996 | 65.6  | 上昇    | 137.3       | 67.38   | 0下陽線第4   |
| 11          | 2026年1月10日  | 土曜日     | お休み  | お休み  |         |          |                |         |         |       |       |             |         |          |
| 12          | 2026年1月11日  | 日曜日     | お休み  | お休み  |         |          |                |         |         |       |       | 2026_日ボラ平均→ | 59.00   |          |
| 13          | 2026年1月12日  | 月曜日     | お休み  | 開場   | 105.269 | 105.845  | -57.6          | 106.28  | 105.489 | 79.1  | 上昇    |             |         | 0上陽線第1   |
| 14          | 2026年1月13日  | 火曜日     | 開場   | 開場   | 105.557 | 106.261  | -70.4          | 106.696 | 105.946 | 75    | 上昇    | 106.715     | → 週最高値  | 0上陽線第1   |
| 15          | 2026年1月14日  | 水曜日     | 開場   | 開場   | 105.909 | 106.116  | -20.7          | 106.715 | 105.585 | 113   | 上昇    | 105.489     | → 週最安値  | 0上陰線第2   |
| 16          | 2026年1月15日  | 木曜日     | 開場   | 開場   | 106.012 | 106.026  | -1.4           | 106.331 | 105.676 | 65.5  | 上昇トンボ | ↓ 週ボラ       | ↓ 日ボラ平均 | 0上陽線第1   |
| 17          | 2026年1月16日  | 金曜日     | 開場   | 開場   | 106.019 | 105.94   | 7.9            | 106.32  | 105.526 | 79.4  | 下降トンボ | 122.6       | 82.40   | 0下陰線第3   |
| 18          | 2026年1月17日  | 土曜日     | お休み  | お休み  |         |          |                |         |         |       |       |             |         |          |
| 19          | 2026年1月18日  | 日曜日     | お休み  | お休み  |         |          |                |         |         |       |       | 2026_日ボラ平均→ | 68.75   |          |
| 20          | 2026年1月19日  | 月曜日     | 開場   | 開場   | 105.98  | 105.711  | 26.9           | 106.188 | 105.204 | 98.4  | 下降    |             |         | 0下陰線第3   |
| 21          | 2026年1月20日  | 火曜日     | 開場   | 開場   | 105.845 | 106.349  | -50.4          | 106.82  | 105.914 | 90.6  | 上昇    | 109         | → 週最高値  | 0下陽線第4   |
| 22          | 2026年1月21日  | 水曜日     | 開場   | 開場   | 106.097 | 106.757  | -66            | 107.202 | 106.298 | 90.4  | 上昇    | 105.204     | → 週最安値  | 0上陽線第1   |
| 23          | 2026年1月22日  | 木曜日     | 開場   | 開場   | 106.427 | 107.672  | -124.5         | 108.4   | 106.94  | 146   | 上昇    | ↓ 週ボラ       | ↓ 日ボラ平均 | 0上陽線第1   |
| 24          | 2026年1月23日  | 金曜日     | 開場   | 開場   | 107.049 | 107.993  | -94.4          | 109     | 107.207 | 179.3 | 上昇    | 379.6       | 120.94  | 0上陰線第2   |
| 25          | 2026年1月24日  | 土曜日     | お休み  | お休み  |         |          |                |         |         |       |       |             |         |          |
| 26          | 2026年1月25日  | 日曜日     | お休み  | お休み  |         |          |                |         |         |       |       | 2026_日ボラ平均→ | 84.10   |          |