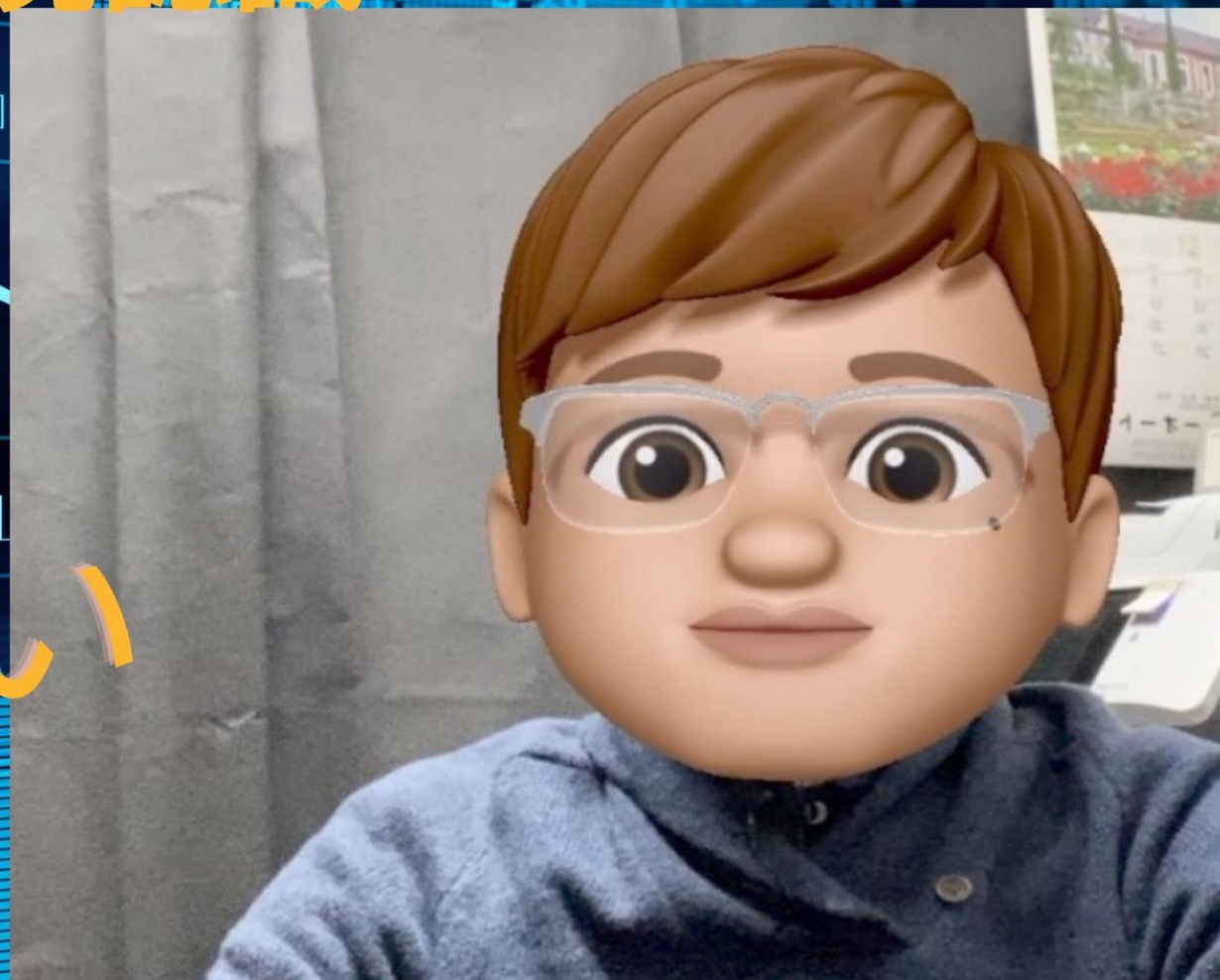




2025年12月28日

FX 主要通貨 相場環境認識

のうびとれい



継続は力なり

You tube 動画解説_20251228

https://youtu.be/6_S8-LID9hA

共に学びたい方は、ご連絡くださいませ。

【い・ろ・は・組（1 6 8）_2】

<https://www.gogojungle.co.jp/tools/rooms/33239>

お問い合わせは下記まで。

bibouroku@fukuyama-syo.com

情報商材はこちらです。

<https://fukuyama-syo.com/lpcart>

4HC色 ターコイズ
日足色 フォレストグリーン
週足色 マルーン
EMA200 パープル
EMA75 トマト
EMA10 スティールブルー

ゆうろどる 相場環境認識・備忘録！

20251228_作成

LICENSED BY NO BETRAY

根拠は4時間足

EUR/USD WEEKLY 2023-2025

概ね週足では、25本から35本前後と考えられている。



EUR/USD DAILY 202508-202512

概ね日足では、35本から45本前後と考えられている。



EUR/USD 4H 202511-202512



EUR/USD VOLATILITY

週ボラ101 pips

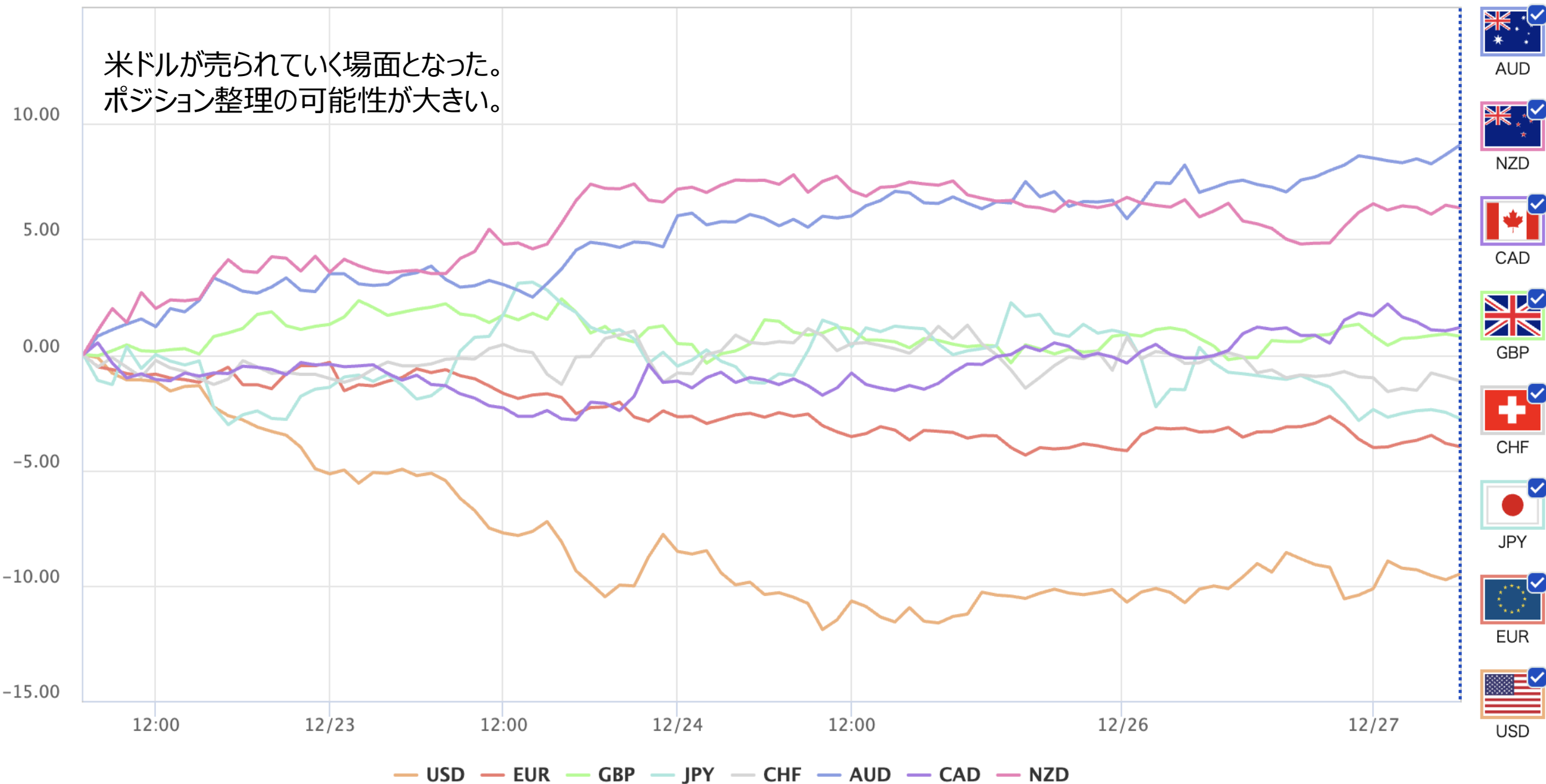
	ボラティリティ シート												
	2025年	EUR/USD					参照DMM BID rate						
Julian Date	日付	曜日	東京市場	OPEN AV	CLOSE AV	O/Cボラ	最高値	最安値	ボラ	傾向	週ボラ	日ボラ平均	日足ヒストグラム
343	2025年12月9日	火曜日	開場	1.16418	1.16329	8.9	1.1657	1.1615	42	下降	1.17626	→ 週最高値	0上陰線第2
344	2025年12月10日	水曜日	開場	1.16373	1.16598	-22.5	1.16996	1.16216	78	上昇	1.1615	→ 週最安値	0上陽線第1
345	2025年12月11日	木曜日	開場	1.16485	1.17185	-70	1.17626	1.16822	80.4	上昇	↓ 週ボラ	↓ 日ボラ平均	0上陽線第1
346	2025年12月12日	金曜日	開場	1.16835	1.17367	-53.2	1.17495	1.17195	30	上昇	147.6	57.22	0上陽線第1
347	2025年12月13日	土曜日	お休み										
348	2025年12月14日	日曜日	お休み								2025_日ボラ平均→	82.89	
349	2025年12月15日	月曜日	開場	1.17101	1.17453	-35.2	1.17687	1.17263	42.4	上昇			0上陽線第1
350	2025年12月16日	火曜日	開場	1.17277	1.17588	-31.1	1.1804	1.17349	69.1	上昇	1.1804	→ 週最高値	0上陰線第2
351	2025年12月17日	水曜日	開場	1.17433	1.17362	7.1	1.17581	1.17032	54.9	下降トンボ	1.17028	→ 週最安値	0上陰線第2
352	2025年12月18日	木曜日	開場	1.17397	1.17335	6.2	1.17626	1.17124	50.2	下降トンボ	↓ 週ボラ	↓ 日ボラ平均	0上陰線第2
353	2025年12月19日	金曜日	開場	1.17366	1.17176	19	1.17376	1.17028	34.8	下降	101.2	50.28	0上陰線第2
354	2025年12月20日	土曜日	お休み										
355	2025年12月21日	日曜日	お休み								2025_日ボラ平均→	82.25	
356	2025年12月22日	月曜日	開場	1.17271	1.1737	-9.9	1.17693	1.17062	63.1	上昇			0上陰線第2
357	2025年12月23日	火曜日	開場	1.17321	1.17768	-44.7	1.18018	1.17538	48	上昇	1.18078	→ 週最高値	0上陽線第1
358	2025年12月24日	水曜日	開場	1.17545	1.17878	-33.3	1.18078	1.17726	35.2	上昇	1.17062	→ 週最安値	0上陰線第2
359	2025年12月25日	木曜日	開場	1.17711	1.17759	-4.8	1.1783	1.17707	12.3	上昇	↓ 週ボラ	↓ 日ボラ平均	0上陰線第2
360	2025年12月26日	金曜日	開場	1.17735	1.17766	-3.1	1.17966	1.17615	35.1	上昇トンボ	101.6	38.74	0上陰線第2
361	2025年12月27日	土曜日	お休み										
362	2025年12月28日	日曜日	お休み								2025_日ボラ平均→	81.41	

DISCUSSION 20251228 現在

- テクニカルではハーフプライマリーサイクル（HPC） 第2と見ている。
- 4HCが閉じるタイミングとなり、その後の動きが気になる。
- 1.1808が日足トップと考えられ、今後の陰線が期待できそう。
- 週ボラが小さいということが難点となる。

CURRENCY STRENGTH FOR 1 WEEK BY OANDA

米ドルが売られていく場面となった。
ポジション整理の可能性が大きい。



どるえん 相場環境認識・備忘録！

20251228_作成

LICENSED BY NO BETRAY



USD/JPY WEEKLY 2023-2025

概ね週足では、25本から35本前後と考えられている。



USD/JPY DAILY 202508-202512

日足サイクルは、35から45本と考えられている。



USD/JPY 4H 202511-202512

4HCは、60本から80本と考えられている。



USD/JPY VOLATILITY

週ボラ 215 pips

	ボラティリティ シート												
	2025年	USD/JPY					参照DMM BID rate						
Julian Date	日付	曜日	東京市場	OPEN AV	CLOSE AV	O/Cボラ	最高値	最安値	ボラ	傾向	週ボラ	日ボラ平均	日足ヒストグラム
343	2025年12月9日	火曜日	開場	155.353	156.363	-101	156.953	155.74	121.3	上昇	156.953	→ 週最高値	0下陽線第4
344	2025年12月10日	水曜日	開場	155.858	156.382	-52.4	156.938	155.797	114.1	上昇	154.903	→ 週最安値	0下陽線第4
345	2025年12月11日	木曜日	開場	156.12	155.649	47.1	156.164	154.946	121.8	下降	↓ 週ボラ	↓ 日ボラ平均	0下陰線第3
346	2025年12月12日	金曜日	開場	155.585	155.741	-15.6	156.127	155.449	67.8	上昇	205	106.66	0下陽線第4
347	2025年12月13日	土曜日	お休み										
348	2025年12月14日	日曜日	お休み								2025_日ボラ平均→	135.56	
349	2025年12月15日	月曜日	開場	155.813	155.445	36.8	155.982	154.835	114.7	下降			0下陰線第3
350	2025年12月16日	火曜日	開場	155.629	154.877	75.2	155.235	154.396	83.9	下降	157.762	→ 週最高値	0下陰線第3
351	2025年12月17日	水曜日	開場	155.253	155.142	11.1	155.751	154.514	123.7	下降トンボ	154.396	→ 週最安値	0下陽線第4
352	2025年12月18日	木曜日	開場	155.197	155.598	-40.1	155.974	155.282	69.2	上昇	↓ 週ボラ	↓ 日ボラ平均	0下陽線第4
353	2025年12月19日	金曜日	開場	155.398	156.624	-122.6	157.762	155.47	229.2	上昇	336.6	124.14	0下陽線第4
354	2025年12月20日	土曜日	お休み										
355	2025年12月21日	日曜日	お休み								2025_日ボラ平均→	135.34	
356	2025年12月22日	月曜日	開場	156.011	157.279	-126.8	157.703	156.706	99.7	上昇			0上陽線第1
357	2025年12月23日	火曜日	開場	156.645	156.478	16.7	157.041	155.651	139	下降トンボ	157.703	→ 週最高値	0上陰線第2
358	2025年12月24日	水曜日	開場	156.562	155.992	57	156.285	155.547	73.8	下降	155.547	→ 週最安値	0上陰線第2
359	2025年12月25日	木曜日	開場	156.277	155.801	47.6	155.962	155.621	34.1	下降	↓ 週ボラ	↓ 日ボラ平均	0下陰線第3
360	2025年12月26日	金曜日	開場	156.039	156.237	-19.8	156.731	155.75	98.1	上昇	215.6	88.94	0下陽線第4
361	2025年12月27日	土曜日	お休み										
362	2025年12月28日	日曜日	お休み								2025_日ボラ平均→	134.44	

USD/JPY HISTORY BY INVESTING.COM

1日

1週

1ヵ月

6ヵ月

1年

5年

最大



どるすと 相場環境認識・備忘録！

20251228_作成

LICENSED BY NO BETRAY



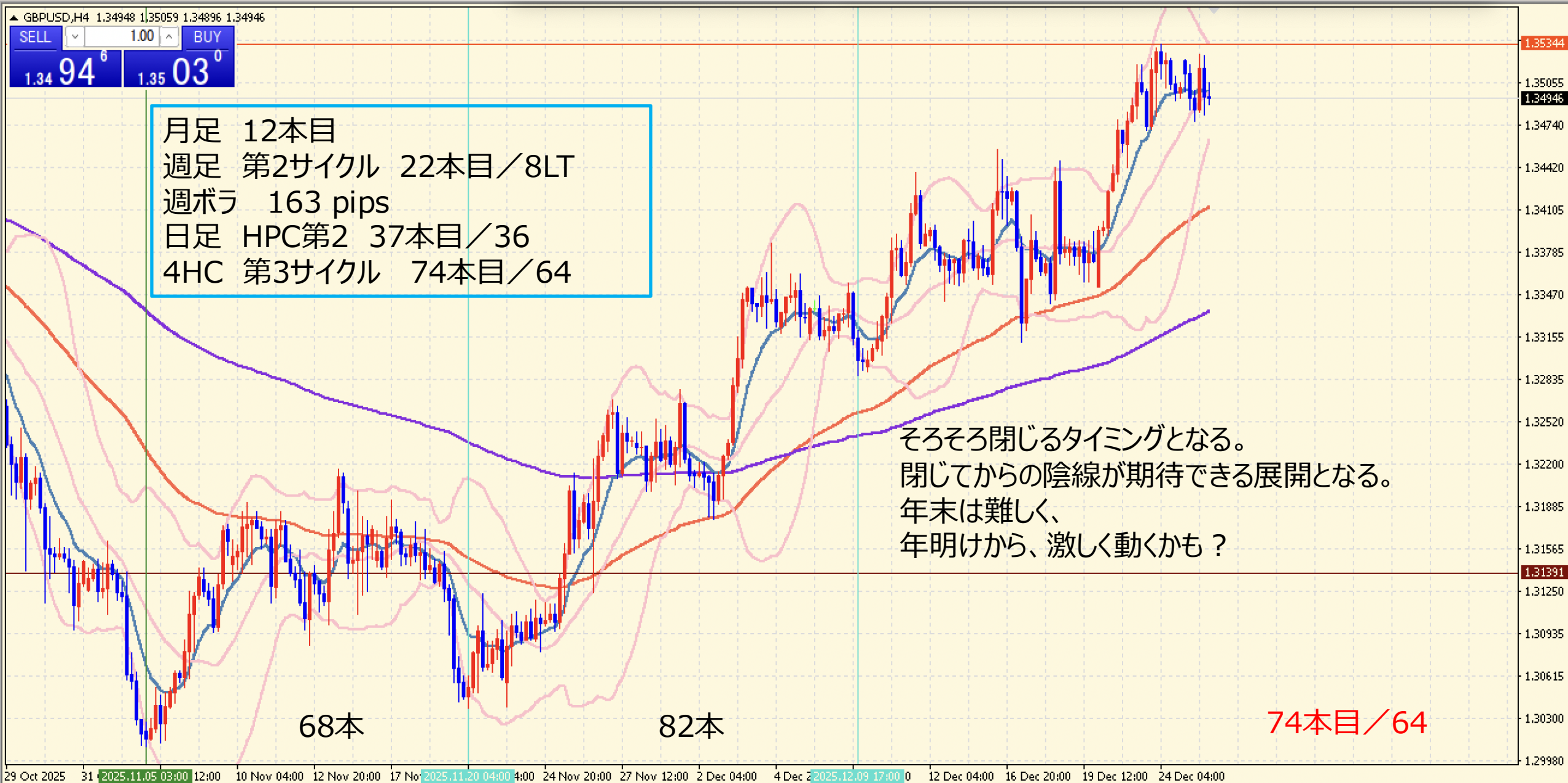
GBP/USD DAILY 202507-202512

概ね日足では、35本から45本前後と考えられている。



GBP/USD 4H 202511-202512

概ね4時間足では、60本から80本前後と考えられている。



GBP/USD VOLATILITY

週ボラ 163 pips

	ボラティリティ シート												
	2025年	GBP/USD					参照DMM BID rate						
Julian Date	日付	曜日	東京市場	OPEN AV	CLOSE AV	O/Cボラ	最高値	最安値	ボラ	傾向	週ボラ	日ボラ平均	日足ヒストグラム
343	2025年12月9日	火曜日	開場	1.33181	1.33132	4.9	1.33657	1.32871	78.6	下降トンボ	1.34378	→ 週最高値	0上陰線第2
344	2025年12月10日	水曜日	開場	1.33157	1.33376	-21.9	1.33881	1.3291	97.1	上昇	1.32871	→ 週最安値	0上陽線第1
345	2025年12月11日	木曜日	開場	1.33266	1.33884	-61.8	1.34378	1.33543	83.5	上昇	↓ 週ボラ	↓ 日ボラ平均	0上陰線第2
346	2025年12月12日	金曜日	開場	1.33575	1.33734	-15.9	1.33993	1.33418	57.5	上昇	150.7	71.52	0上陰線第2
347	2025年12月13日	土曜日	お休み										
348	2025年12月14日	日曜日	お休み								2025_日ボラ平均→	93.02	
349	2025年12月15日	月曜日	開場	1.33655	1.33743	-8.8	1.3401	1.33545	46.5	上昇			0上陰線第2
350	2025年12月16日	火曜日	開場	1.33699	1.34003	-30.4	1.34555	1.3355	100.5	上昇	1.34555	→ 週最高値	0上陰線第2
351	2025年12月17日	水曜日	開場	1.33851	1.3382	3.1	1.34265	1.3311	115.5	下降トンボ	1.3311	→ 週最安値	0上陰線第2
352	2025年12月18日	木曜日	開場	1.33836	1.33836	0	1.34458	1.33404	105.4	下降トンボ	↓ 週ボラ	↓ 日ボラ平均	0上陰線第2
353	2025年12月19日	金曜日	開場	1.33836	1.33752	8.4	1.33936	1.33568	36.8	下降	144.5	80.94	0上陰線第2
354	2025年12月20日	土曜日	お休み										
355	2025年12月21日	日曜日	お休み								2025_日ボラ平均→	92.78	
356	2025年12月22日	月曜日	開場	1.33794	1.34199	-40.5	1.3477	1.337	107	上昇			0上陽線第1
357	2025年12月23日	火曜日	開場	1.33997	1.3487	-87.3	1.35236	1.34542	69.4	上昇	1.35338	→ 週最高値	0上陽線第1
358	2025年12月24日	水曜日	開場	1.34433	1.35096	-66.3	1.35338	1.34917	42.1	上昇	1.337	→ 週最安値	0上陽線第1
359	2025年12月25日	木曜日	開場	1.34764	1.35066	-30.2	1.35191	1.34972	21.9	上昇	↓ 週ボラ	↓ 日ボラ平均	0上陽線第1
360	2025年12月26日	金曜日	開場	1.34915	1.35038	-12.3	1.35265	1.34769	49.6	上昇	163.8	58.00	0上陰線第2
361	2025年12月27日	土曜日	お休み										
362	2025年12月28日	日曜日	お休み								2025_日ボラ平均→	92.11	

AUD/USD DAILY 202507-202512

概ね日足では、35本から45本前後と考えられている。



AUD/USD 4H 202511-202512

概ね4時間足では、60本から80本前後と考えられている。



AUD/USD VOLATILITY

週ボラ 120 pips

	ボラティリティ シート												
	2025年	AUD/USD					参照DMM BID rate						
Julian Date	日付	曜日	東京市場	OPEN AV	CLOSE AV	O/Cボラ	最高値	最安値	ボラ	傾向	週ボラ	日ボラ平均	日足ヒストグラム
343	2025年12月9日	火曜日	開場	0.66168	0.66311	-14.3	0.66541	0.66033	50.8	上昇	0.66856	→ 週最高値	0上陰線第2
344	2025年12月10日	水曜日	開場	0.66239	0.66568	-32.9	0.66856	0.66287	56.9	上昇	0.66033	→ 週最安値	0上陽線第1
345	2025年12月11日	木曜日	開場	0.66404	0.66602	-19.8	0.66787	0.66263	52.4	上昇	↓ 週ボラ	↓ 日ボラ平均	0上陰線第2
346	2025年12月12日	金曜日	開場	0.66503	0.66558	-5.5	0.66768	0.66324	44.4	上昇トンボ	82.3	47.84	0上陰線第2
347	2025年12月13日	土曜日	お休み										
348	2025年12月14日	日曜日	お休み								2025_日ボラ平均→	57.73	
349	2025年12月15日	月曜日	開場	0.6653	0.66417	11.3	0.66563	0.66319	24.4	下降			0上陰線第2
350	2025年12月16日	火曜日	開場	0.66474	0.66366	10.8	0.66608	0.6618	42.8	下降	0.66608	→ 週最高値	0上陰線第2
351	2025年12月17日	水曜日	開場	0.6642	0.66165	25.5	0.66349	0.6599	35.9	下降	0.65924	→ 週最安値	
352	2025年12月18日	木曜日	開場	0.66292	0.66089	20.3	0.66306	0.65924	38.2	下降	↓ 週ボラ	↓ 日ボラ平均	0下陰線第3
353	2025年12月19日	金曜日	開場	0.66191	0.66109	8.2	0.66248	0.66	24.8	下降	68.4	33.22	0下陰線第3
354	2025年12月20日	土曜日	お休み										
355	2025年12月21日	日曜日	お休み								2025_日ボラ平均→	57.25	
356	2025年12月22日	月曜日	開場	0.6615	0.66308	-15.8	0.66603	0.6604	56.3	上昇			0下陽線第4
357	2025年12月23日	火曜日	開場	0.66229	0.66772	-54.3	0.67023	0.66525	49.8	上昇	0.67245	→ 週最高値	0下陽線第4
358	2025年12月24日	水曜日	開場	0.665	0.67044	-54.4	0.67174	0.66968	20.6	上昇	0.6604	→ 週最安値	0上陽線第1
359	2025年12月25日	木曜日	開場	0.66772	0.67056	-28.4	0.67142	0.6698	16.2	上昇	↓ 週ボラ	↓ 日ボラ平均	0上陽線第1
360	2025年12月26日	金曜日	開場	0.66914	0.67087	-17.3	0.67245	0.66969	27.6	上昇	120.5	34.10	0上陽線第1
361	2025年12月27日	土曜日	お休み										
362	2025年12月28日	日曜日	お休み								2025_日ボラ平均→	56.80	

くろすえん 相場環境認識・備忘録！

20251228_作成

LICENSED BY NO BETRAY



EUR/JPY DAILY 202508-202512

概ね日足では、35本から45本前後と考えられている。



EUR/JPY 4H 202511-202512

概ね4時間足では、60本から80本前後と考えられている。



EUR/JPY VOLATILITY

週ボラ 171 pips

	ボラティリティ シート												
	2025年	EUR/JPY				参照DMM BID rate							
Julian Date	日付	曜日	東京市場	OPEN AV	CLOSE AV	O/Cボラ	最高値	最安値	ボラ	傾向	週ボラ	日ボラ平均	日足ヒストグラム
343	2025年12月9日	火曜日	開場	180.885	181.932	-104.7	182.643	181.312	133.1	上昇	183.156	→ 週最高値	0下陽線第4
344	2025年12月10日	水曜日	開場	181.409	182.338	-92.9	182.619	182.003	61.6	上昇	180.496	→ 週最安値	0下陽線第4
345	2025年12月11日	木曜日	開場	181.874	182.396	-52.2	182.748	181.877	87.1	上昇	↓ 週ボラ	↓ 日ボラ平均	0上陽線第1
346	2025年12月12日	金曜日	開場	182.134	182.814	-68	183.156	182.527	62.9	上昇	266	88.90	0上陽線第1
347	2025年12月13日	土曜日	お休み										
348	2025年12月14日	日曜日	お休み								2025_日ボラ平均→	126.89	
349	2025年12月15日	月曜日	開場	182.474	182.514	-4	183.006	181.835	117.1	上昇トンボ			0上陰線第2
350	2025年12月16日	火曜日	開場	182.494	182.06	43.4	182.469	181.714	75.5	下降	184.751	→ 週最高値	0下陰線第3
351	2025年12月17日	水曜日	開場	182.277	182.226	5.1	182.875	181.569	130.6	下降トンボ	181.569	→ 週最安値	0下陽線第4
352	2025年12月18日	木曜日	開場	182.251	182.608	-35.7	183.169	182.257	91.2	上昇	↓ 週ボラ	↓ 日ボラ平均	0下陰線第3
353	2025年12月19日	金曜日	開場	182.429	183.485	-105.6	184.751	182.219	253.2	上昇	318.2	133.52	0上陽線第1
354	2025年12月20日	土曜日	お休み										
355	2025年12月21日	日曜日	お休み								2025_日ボラ平均→	127.02	
356	2025年12月22日	月曜日	開場	182.957	184.628	-167.1	184.92	184.243	67.7	上昇			0上陽線第1
357	2025年12月23日	火曜日	開場	183.793	184.232	-43.9	184.66	183.434	122.6	上昇	184.92	→ 週最高値	0上陽線第1
358	2025年12月24日	水曜日	開場	184.012	183.818	19.4	184.273	183.295	97.8	下降	183.206	→ 週最安値	0上陰線第2
359	2025年12月25日	木曜日	開場	183.915	183.446	46.9	183.609	183.206	40.3	下降	↓ 週ボラ	↓ 日ボラ平均	0上陰線第2
360	2025年12月26日	金曜日	開場	183.68	183.95	-27	184.429	183.471	95.8	上昇	171.4	84.84	0上陽線第1
361	2025年12月27日	土曜日	お休み										
362	2025年12月28日	日曜日	お休み								2025_日ボラ平均→	126.20	

GBP/JPY DAILY 202508-202512

概ね日足では、35本から45本前後と考えられている。

GBPJPY,Daily 210.881 211.513 210.325 211.277

SELL 1.00 BUY
211 27' 211 49⁵

月足 17本目
週足 第3サイクル 21本目／21
週ボラ 154 pips
HPC 第2サイクル 37本目／34

GBP/USDが大きく下降すると
GBP/JPYも影響される可能性は高いと考えられるが、
USD/JPYの上昇の方が影響力は強そうな展開となる。

日足起点は199.06と考えている。



GBP/JPY 4H 202511-202512

概ね4時間足では、60本から80本前後と考えられている。



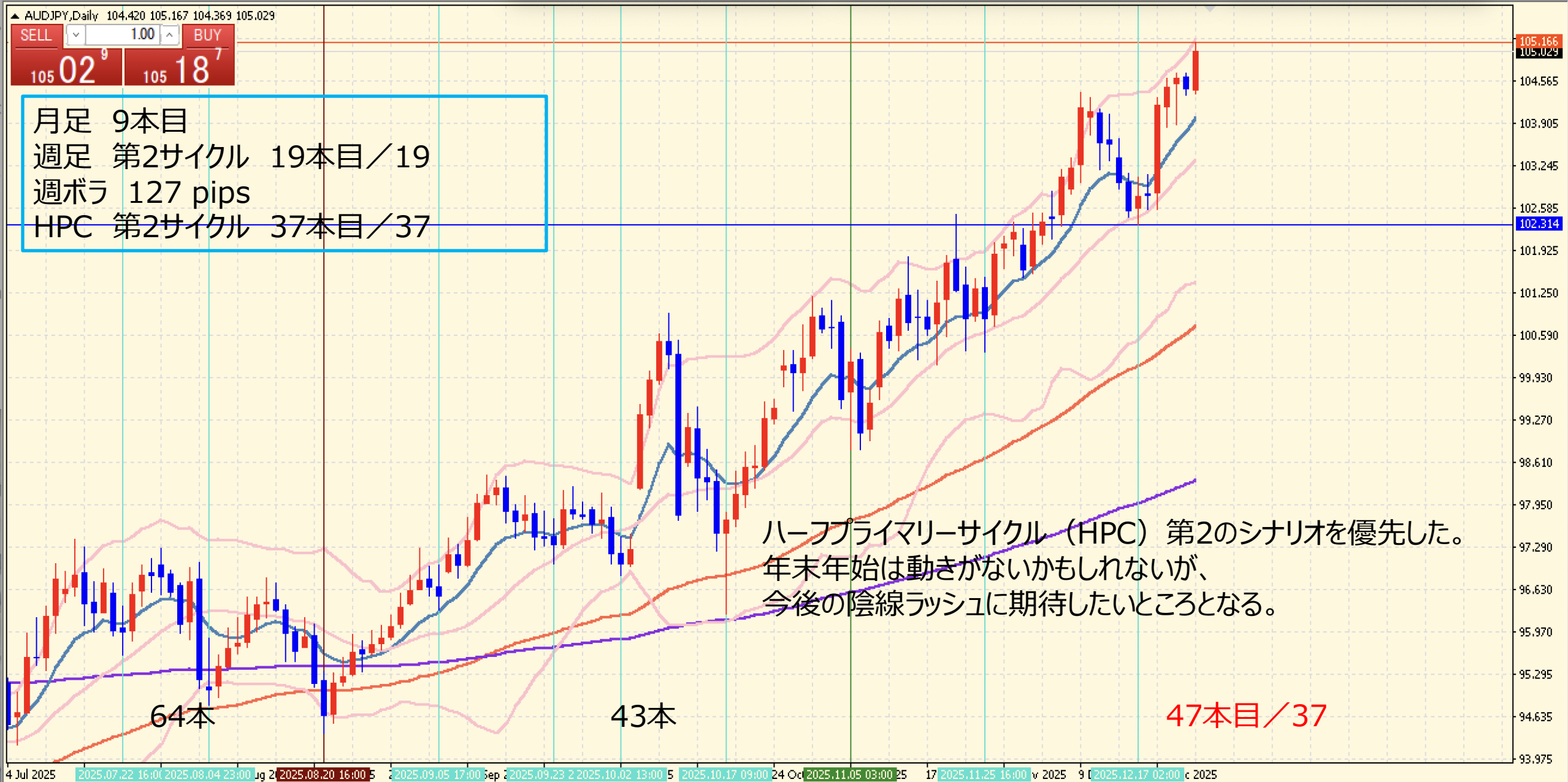
GBP/JPY VOLATILITY

週ボラ 154 pips

	ボラティリティ シート												
	2025年	GBP/JPY					参照DMM BID rate						
Julian Date	日付	曜日	東京市場	OPEN AV	CLOSE AV	O/Cボラ	最高値	最安値	ボラ	傾向	週ボラ	日ボラ平均	日足ヒストグラム
343	2025年12月9日	火曜日	開場	206.953	208.163	-121	208.944	207.495	144.9	上昇	208.944	→ 週最高値	0上陽線第1
344	2025年12月10日	水曜日	開場	207.558	208.593	-103.5	208.894	208.231	66.3	上昇	206.591	→ 週最安値	0上陽線第1
345	2025年12月11日	木曜日	開場	208.076	208.414	-33.8	208.809	207.904	90.5	上昇	↓ 週ボラ	↓ 日ボラ平均	0上陰線第2
346	2025年12月12日	金曜日	開場	208.245	208.291	-4.6	208.743	207.88	86.3	上昇トンボ	235.3	101.96	0上陰線第2
347	2025年12月13日	土曜日	お休み										
348	2025年12月14日	日曜日	お休み								2025_日ボラ平均→	156.23	
349	2025年12月15日	月曜日	開場	208.268	207.882	38.6	208.486	207.092	139.4	下降			0上陰線第2
350	2025年12月16日	火曜日	開場	208.075	207.487	58.8	207.995	206.772	122.3	下降	211.025	→ 週最高値	0下陰線第3
351	2025年12月17日	水曜日	開場	207.781	207.817	-3.6	208.405	207.056	134.9	上昇トンボ	206.772	→ 週最安値	0下陰線第3
352	2025年12月18日	木曜日	開場	207.799	208.272	-47.3	209.012	207.601	141.1	上昇	↓ 週ボラ	↓ 日ボラ平均	0下陰線第3
353	2025年12月19日	金曜日	開場	208.035	209.516	-148.1	211.025	207.975	305	上昇	425.3	168.54	0上陽線第1
354	2025年12月20日	土曜日	お休み										
355	2025年12月21日	日曜日	お休み								2025_日ボラ平均→	156.47	
356	2025年12月22日	月曜日	開場	208.776	211.136	-236	211.587	210.597	99	上昇			0上陽線第1
357	2025年12月23日	火曜日	開場	209.956	211.024	-106.8	211.39	210.29	110	上昇	211.587	→ 週最高値	0上陽線第1
358	2025年12月24日	水曜日	開場	210.49	210.65	-16	211.113	210.045	106.8	上昇トンボ	210.045	→ 週最安値	0上陰線第2
359	2025年12月25日	木曜日	開場	210.57	210.412	15.8	210.646	210.217	42.9	下降	↓ 週ボラ	↓ 日ボラ平均	0上陰線第2
360	2025年12月26日	金曜日	開場	210.491	210.973	-48.2	211.505	210.338	116.7	上昇	154.2	95.08	0上陽線第1
361	2025年12月27日	土曜日	お休み										
362	2025年12月28日	日曜日	お休み								2025_日ボラ平均→	155.28	

AUD/JPY DAILY 202508-202512

概ね日足では、35本から45本前後と考えられている。



AUD/JPY 4H 202511-202512

概ね4時間足では、60本から80本前後と考えられている。



AUD/JPY VOLATILITY

週ボラ 127 pips

	ボラティリティ シート												
	2025年	AUD/JPY					参照DMM BID rate						
Julian Date	日付	曜日	東京市場	OPEN AV	CLOSE AV	O/Cボラ	最高値	最安値	ボラ	傾向	週ボラ	日ボラ平均	日足ヒストグラム
343	2025年12月9日	火曜日	開場	102.82	103.705	-88.5	104.394	102.998	139.6	上昇	104.394	→ 週最高値	0上陽線第1
344	2025年12月10日	水曜日	開場	103.262	104.082	-82	104.311	103.728	58.3	上昇	102.854	→ 週最安値	0上陽線第1
345	2025年12月11日	木曜日	開場	103.672	103.768	-9.6	104.118	103.184	93.4	上昇トンボ	↓ 週ボラ	↓ 日ボラ平均	0上陰線第2
346	2025年12月12日	金曜日	開場	103.72	103.666	5.4	104.044	103.322	72.2	下降トンボ	154	83.02	0上陰線第2
347	2025年12月13日	土曜日	お休み										
348	2025年12月14日	日曜日	お休み								2025_日ボラ平均→	97.66	
349	2025年12月15日	月曜日	開場	103.693	103.254	43.9	103.677	102.881	79.6	下降			0上陰線第2
350	2025年12月16日	火曜日	開場	103.474	102.797	67.7	103.124	102.441	68.3	下降	104.313	→ 週最高値	0下陰線第3
351	2025年12月17日	水曜日	開場	103.136	102.691	44.5	103.059	102.319	74	下降	102.319	→ 週最安値	0下陰線第3
352	2025年12月18日	木曜日	開場	102.913	102.823	9	103.101	102.562	53.9	下降	↓ 週ボラ	↓ 日ボラ平均	0下陰線第3
353	2025年12月19日	金曜日	開場	102.868	103.538	-67	104.313	102.772	154.1	上昇	199.4	85.98	0下陽線第4
354	2025年12月20日	土曜日	お休み										
355	2025年12月21日	日曜日	お休み								2025_日ボラ平均→	97.43	
356	2025年12月22日	月曜日	開場	103.203	104.327	-112.4	104.614	103.982	63.2	上昇			0下陽線第4
357	2025年12月23日	火曜日	開場	103.756	104.447	-69.1	104.715	103.89	82.5	上昇	105.165	→ 週最高値	0上陽線第1
358	2025年12月24日	水曜日	開場	104.106	104.552	-44.6	104.703	104.351	35.2	上昇	103.89	→ 週最安値	0上陽線第1
359	2025年12月25日	木曜日	開場	104.329	104.455	-12.6	104.595	104.34	25.5	上昇	↓ 週ボラ	↓ 日ボラ平均	0上陽線第1
360	2025年12月26日	金曜日	開場	104.392	104.78	-38.8	105.165	104.406	75.9	上昇	127.5	56.46	0上陽線第1
361	2025年12月27日	土曜日	お休み										
362	2025年12月28日	日曜日	お休み								2025_日ボラ平均→	96.64	