

2025年12月7日

FX 主要通貨 相場環境認識

のうびとれい



継続は力なり

You tube 動画解説_20251207

<https://youtu.be/k0gPq21BFHY>

共に学びたい方は、ご連絡くださいませ。

【い・ろ・は・組（1 6 8）_2】

<https://www.gogojungle.co.jp/tools/rooms/33239>

お問い合わせは下記まで。

bibouroku@fukuyama-syo.com

情報商材はこちらです。

<https://fukuyama-syo.com/lpcart>

4HC色 ターコイズ
日足色 フォレストグリーン
週足色 マルーン
EMA200 パープル
EMA75 トマト
EMA10 スティールブルー

ゆうろどる 相場環境認識・備忘録！

20251207_作成

LICENSED BY NO BETRAY

根拠は4時間足

EUR/USD WEEKLY 2023-2025

概ね週足では、25本から35本前後と考えられている。



EUR/USD DAILY 202507-202512

概ね日足では、35本から45本前後と考えられている。



EUR/USD 4H 202510-202512



EUR/USD VOLATILITY

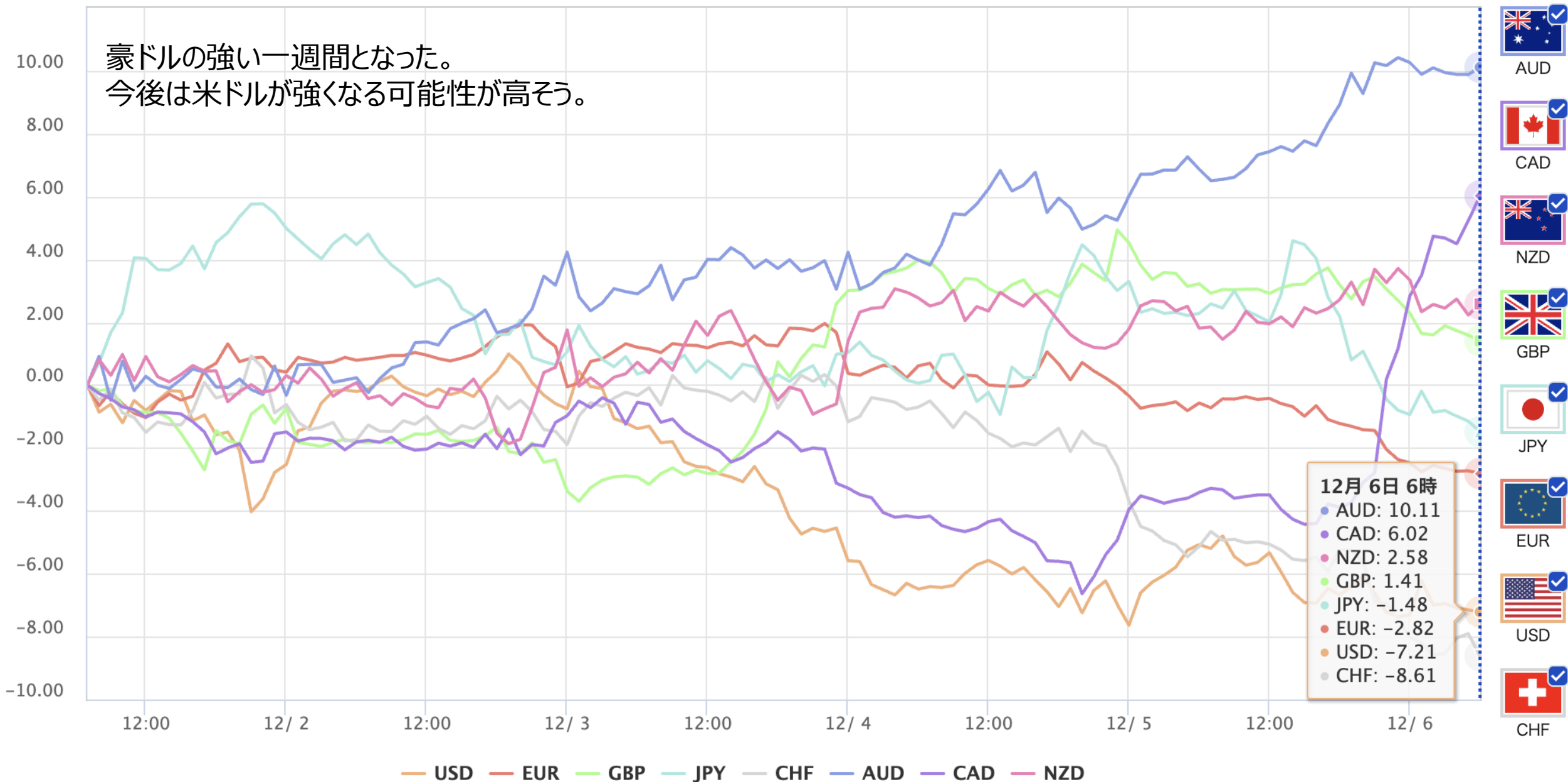
週ボラ 92 pips

	ボラティリティ シート												
	2025年	EUR/USD					参照DMM BID rate						
Julian Date	日付	曜日	東京市場	OPEN AV	CLOSE AV	O/Cボラ	最高値	最安値	ボラ	傾向	週ボラ	日ボラ平均	日足ヒストグラム
322	2025年11月18日	火曜日	開場	1.16063	1.15866	19.7	1.16077	1.15714	36.3	下降	1.16244	→ 週最高値	0上陰線第2
323	2025年11月19日	水曜日	開場	1.15965	1.15571	39.4	1.15972	1.15179	79.3	下降	1.14911	→ 週最安値	0上陰線第2
324	2025年11月20日	木曜日	開場	1.15768	1.15276	49.2	1.15497	1.14999	49.8	下降	↓ 週ボラ	↓ 日ボラ平均	0上陰線第2
325	2025年11月21日	金曜日	開場	1.15522	1.15216	30.6	1.15523	1.14911	61.2	下降	133.3	53.84	0下陰線第3
326	2025年11月22日	土曜日	お休み										
327	2025年11月23日	日曜日	お休み								2025_日ボラ平均→	84.82	
328	2025年11月24日	月曜日	開場	1.15369	1.15216	15.3	1.15504	1.15018	48.6	下降			0下陰線第3
329	2025年11月25日	火曜日	開場	1.15293	1.15459	-16.6	1.15859	1.15115	74.4	上昇	1.16134	→ 週最高値	0下陽線第4
330	2025年11月26日	水曜日	開場	1.15376	1.15772	-39.6	1.16006	1.1547	53.6	上昇	1.15018	→ 週最安値	0上陽線第1
331	2025年11月27日	木曜日	開場	1.15574	1.15942	-36.8	1.16134	1.15764	37	上昇	↓ 週ボラ	↓ 日ボラ平均	0上陽線第1
332	2025年11月28日	金曜日	開場	1.15758	1.15887	-12.9	1.16074	1.15553	52.1	上昇	111.6	53.14	0上陽線第1
333	2025年11月29日	土曜日	お休み										
334	2025年11月30日	日曜日	お休み								2025_日ボラ平均→	84.16	
335	2025年12月1日	月曜日	開場	1.15822	1.16108	-28.6	1.16522	1.15894	62.8	上昇			0上陽線第1
336	2025年12月2日	火曜日	開場	1.15965	1.16116	-15.1	1.16258	1.15909	34.9	上昇	1.16818	→ 週最高値	0上陽線第1
337	2025年12月3日	水曜日	開場	1.16041	1.16469	-42.8	1.16775	1.16196	57.9	上昇	1.15894	→ 週最安値	0上陽線第1
338	2025年12月4日	木曜日	開場	1.16255	1.16586	-33.1	1.16818	1.1641	40.8	上昇	↓ 週ボラ	↓ 日ボラ平均	0上陰線第2
339	2025年12月5日	金曜日	開場	1.1642	1.1646	-4	1.16718	1.16279	43.9	上昇トンボ	92.4	48.06	0上陰線第2
340	2025年12月6日	土曜日	お休み										
341	2025年12月7日	日曜日	お休み								2025_日ボラ平均→	83.42	

DISCUSSION 20251207 現在

- テクニカルではハーフプライマリーサイクル（HPC） 第2と見ている。
- 米ドルの売られ具合が小さい。週ボラが小さい。
- 12月第2の週では米ドルが買われる展開の可能性が高い。
- 指標発表ではドル高へのデータが出てきて、基軸通貨としての強さがある。

CURRENCY STRENGTH FOR 1 WEEK BY OANDA



どるえん 相場環境認識・備忘録！

20251207_作成

LICENSED BY NO BETRAY



USD/JPY WEEKLY 2023-2025

概ね週足では、25本から35本前後と考えられている。



USD/JPY DAILY 202507-202512

日足サイクルは、35から45本と考えられている。



USD/JPY 4H 202510-202512

4HCは、60本から80本と考えられている。

▲ USDJPY,H4 155.285 155.372 155.239 155.328

SELL 50.00 BUY
155 32⁸ 155 41⁵

月足 16本目
週足 第3サイクル 12本目／10
週ボラ 183 pips
日足 HPC第1 58本目／47 or
日足 HPC第2 1本目
4HC 第1サイクル 4本目／3



USD/JPY VOLATILITY

週ボラ183 pips

	ボラティリティ シート												
	2025年	USD/JPY				参照DMM BID rate							
Julian Date	日付	曜日	東京市場	OPEN AV	CLOSE AV	O/Cボラ	最高値	最安値	ボラ	傾向	週ボラ	日ボラ平均	日足ヒストグラム
322	2025年11月18日	火曜日	開場	154.624	155.318	-69.4	155.733	154.817	91.6	上昇	157.894	→ 週最高値	0上陽線第1
323	2025年11月19日	水曜日	開場	154.971	156.242	-127.1	157.184	155.215	196.9	上昇	154.413	→ 週最安値	0上陽線第1
324	2025年11月20日	木曜日	開場	155.606	157.326	-172	157.894	156.881	101.3	上昇	↓ 週ボラ	↓ 日ボラ平均	0上陽線第1
325	2025年11月21日	金曜日	開場	156.466	156.911	-44.5	157.543	156.198	134.5	上昇	348.1	122.64	0上陰線第2
326	2025年11月22日	土曜日	お休み										
327	2025年11月23日	日曜日	お休み								2025_日ボラ平均→	137.80	
328	2025年11月24日	月曜日	開場	156.689	156.667	2.2	157.188	156.32	86.8	下降とんぼ			0上陰線第2
329	2025年11月25日	火曜日	開場	156.678	156.419	25.9	156.981	155.804	117.7	下降	157.188	→ 週最高値	0上陰線第2
330	2025年11月26日	水曜日	開場	156.548	156.2	34.8	156.736	155.653	108.3	下降	155.653	→ 週最安値	0上陰線第2
331	2025年11月27日	木曜日	開場	156.374	156.216	15.8	156.465	155.722	74.3	下降	↓ 週ボラ	↓ 日ボラ平均	0下陰線第3
332	2025年11月28日	金曜日	開場	156.295	156.255	4	156.583	155.983	60	下降トンボ	153.5	89.42	0下陰線第3
333	2025年11月29日	土曜日	お休み										
334	2025年11月30日	日曜日	お休み								2025_日ボラ平均→	136.78	
335	2025年12月1日	月曜日	開場	156.275	155.577	69.8	156.154	154.663	149.1	下降			0下陰線第3
336	2025年12月2日	火曜日	開場	155.926	155.713	21.3	156.177	155.417	76	下降	156.177	→ 週最高値	0下陰線第3
337	2025年12月3日	水曜日	開場	155.82	155.479	34.1	155.902	155.01	89.2	下降	154.343	→ 週最安値	0下陰線第3
338	2025年12月4日	木曜日	開場	155.649	155.076	57.3	155.541	154.508	103.3	下降	↓ 週ボラ	↓ 日ボラ平均	0下陰線第3
339	2025年12月5日	金曜日	開場	155.363	155.061	30.2	155.492	154.343	114.9	下降	183.4	106.50	0下陽線第4
340	2025年12月6日	土曜日	お休み										
341	2025年12月7日	日曜日	お休み								2025_日ボラ平均→	136.16	

USD/JPY HISTORY BY INVESTING.COM

1日

1週

1ヵ月

6ヵ月

1年

5年

最大



どるすと 相場環境認識・備忘録！

20251207_作成

LICENSED BY NO BETRAY



GBP/USD DAILY 202507-202512

概ね日足では、35本から45本前後と考えられている。

▲ GBPUUSD, Daily 1.33234 1.33626 1.33158 1.33298

SELL 50.00 BUY
1.33 29⁸ 1.33 36⁵

月足 12本目
週足 第2サイクル 19本目／8LT
週ボラ 205 pips
日足 HPC第2 23本目／22

そろそろ始まりそうなハーフプライマリーサイクル（HPC）
第2の陰線タッチと考えています。
日足トップとも確認できる状況です。



GBP/USD 4H 202510-202512

概ね4時間足では、60本から80本前後と考えられている。



GBP/USD VOLATILITY

週ボラ 205 pips

	ボラティリティ シート												
	2025年	GBP/USD					参照DMM BID rate						
Julian Date	日付	曜日	東京市場	OPEN AV	CLOSE AV	O/Cボラ	最高値	最安値	ボラ	傾向	週ボラ	日ボラ平均	日足 ヒストグラム
322	2025年11月18日	火曜日	開場	1.31564	1.315	6.4	1.31756	1.31334	42.2	下降とんぼ	1.31926	→ 週最高値	0上陰線第2
323	2025年11月19日	水曜日	開場	1.31532	1.30982	55	1.31547	1.30431	111.6	下降	1.30374	→ 週最安値	0上陰線第2
324	2025年11月20日	木曜日	開場	1.31257	1.30708	54.9	1.31234	1.30374	86	下降	↓ 週ボラ	↓ 日ボラ平均	0上陰線第2
325	2025年11月21日	金曜日	開場	1.30983	1.308	18.3	1.31091	1.30383	70.8	下降	155.2	73.56	0上陰線第2
326	2025年11月22日	土曜日	お休み										
327	2025年11月23日	日曜日	お休み								2025_日ボラ平均→	94.18	
328	2025年11月24日	月曜日	開場	1.30891	1.30988	-9.7	1.31173	1.30799	37.4	上昇			0上陽線第1
329	2025年11月25日	火曜日	開場	1.30939	1.31423	-48.4	1.32136	1.30952	118.4	上昇	1.32682	→ 週最高値	0上陽線第1
330	2025年11月26日	水曜日	開場	1.31181	1.31914	-73.3	1.32439	1.31236	120.3	上昇	1.30799	→ 週最安値	0上陽線第1
331	2025年11月27日	木曜日	開場	1.31548	1.32376	-82.8	1.32682	1.32095	58.7	上昇	↓ 週ボラ	↓ 日ボラ平均	0上陽線第1
332	2025年11月28日	金曜日	開場	1.31962	1.32323	-36.1	1.32543	1.32007	53.6	上昇	188.3	77.68	0上陽線第1
333	2025年11月29日	土曜日	お休み										
334	2025年11月30日	日曜日	お休み								2025_日ボラ平均→	93.83	
335	2025年12月1日	月曜日	開場	1.32143	1.32276	-13.3	1.3275	1.32052	69.8	上昇			0上陽線第1
336	2025年12月2日	火曜日	開場	1.32209	1.32046	16.3	1.32213	1.31791	42.2	下降	1.3385	→ 週最高値	0上陰線第2
337	2025年12月3日	水曜日	開場	1.32127	1.32772	-64.5	1.33536	1.31985	155.1	上昇	1.31791	→ 週最安値	0上陽線第1
338	2025年12月4日	木曜日	開場	1.32449	1.33437	-98.8	1.3385	1.33201	64.9	上昇	↓ 週ボラ	↓ 日ボラ平均	0上陽線第1
339	2025年12月5日	金曜日	開場	1.32943	1.33328	-38.5	1.3362	1.33156	46.4	上昇	205.9	75.68	0上陰線第2
340	2025年12月6日	土曜日	お休み										
341	2025年12月7日	日曜日	お休み								2025_日ボラ平均→	93.46	

AUD/USD DAILY 202506-202512

概ね日足では、35本から45本前後と考えられている。



AUD/USD 4H 202510-202512

概ね4時間足では、60本から80本前後と考えられている。



AUD/USD VOLATILITY

週ボラ 112 pips

	ボラティリティ シート												
	2025年	AUD/USD					参照DMM BID rate						
Julian Date	日付	曜日	東京市場	OPEN AV	CLOSE AV	O/Cボラ	最高値	最安値	ボラ	傾向	週ボラ	日ボラ平均	日足ヒストグラム
322	2025年11月18日	火曜日	開場	0.65206	0.64946	26	0.65182	0.64648	53.4	下降	0.65372	→ 週最高値	0上陰線第2
323	2025年11月19日	水曜日	開場	0.65076	0.64853	22.3	0.65113	0.64511	60.2	下降	0.64212	→ 週最安値	0下陰線第3
324	2025年11月20日	木曜日	開場	0.64964	0.64626	33.8	0.65024	0.6436	66.4	下降	↓ 週ボラ	↓ 日ボラ平均	0下陰線第3
325	2025年11月21日	金曜日	開場	0.64795	0.64439	35.6	0.64605	0.64212	39.3	下降	116	54.94	0下陰線第3
326	2025年11月22日	土曜日	お休み										
327	2025年11月23日	日曜日	お休み								2025_日ボラ平均→	58.81	
328	2025年11月24日	月曜日	開場	0.64617	0.64578	3.9	0.64681	0.64421	26	下降とんぼ			0下陰線第3
329	2025年11月25日	火曜日	開場	0.64598	0.64596	0.2	0.64756	0.64359	39.7	下降とんぼ	0.65588	→ 週最高値	0下陽線第4
330	2025年11月26日	水曜日	開場	0.64597	0.64913	-31.6	0.65209	0.64628	58.1	上昇	0.64359	→ 週最安値	0下陽線第4
331	2025年11月27日	木曜日	開場	0.64755	0.65252	-49.7	0.65397	0.65145	25.2	上昇	↓ 週ボラ	↓ 日ボラ平均	0上陽線第1
332	2025年11月28日	金曜日	開場	0.65003	0.65395	-39.2	0.65588	0.65201	38.7	上昇	122.9	37.54	0上陽線第1
333	2025年11月29日	土曜日	お休み										
334	2025年11月30日	日曜日	お休み								2025_日ボラ平均→	58.37	
335	2025年12月1日	月曜日	開場	0.65199	0.65452	-25.3	0.65663	0.6536	30.3	上昇			0上陽線第1
336	2025年12月2日	火曜日	開場	0.65325	0.65522	-19.7	0.65706	0.65361	34.5	上昇	0.66486	→ 週最高値	0上陽線第1
337	2025年12月3日	水曜日	開場	0.65424	0.65786	-36.2	0.66018	0.65523	49.5	上昇	0.6536	→ 週最安値	0上陽線第1
338	2025年12月4日	木曜日	開場	0.65605	0.66062	-45.7	0.66238	0.65948	29	上昇	↓ 週ボラ	↓ 日ボラ平均	0上陽線第1
339	2025年12月5日	金曜日	開場	0.65833	0.6625	-41.7	0.66486	0.66052	43.4	上昇	112.6	37.34	0上陽線第1
340	2025年12月6日	土曜日	お休み										
341	2025年12月7日	日曜日	お休み								2025_日ボラ平均→	57.94	

くろすえん 相場環境認識・備忘録！

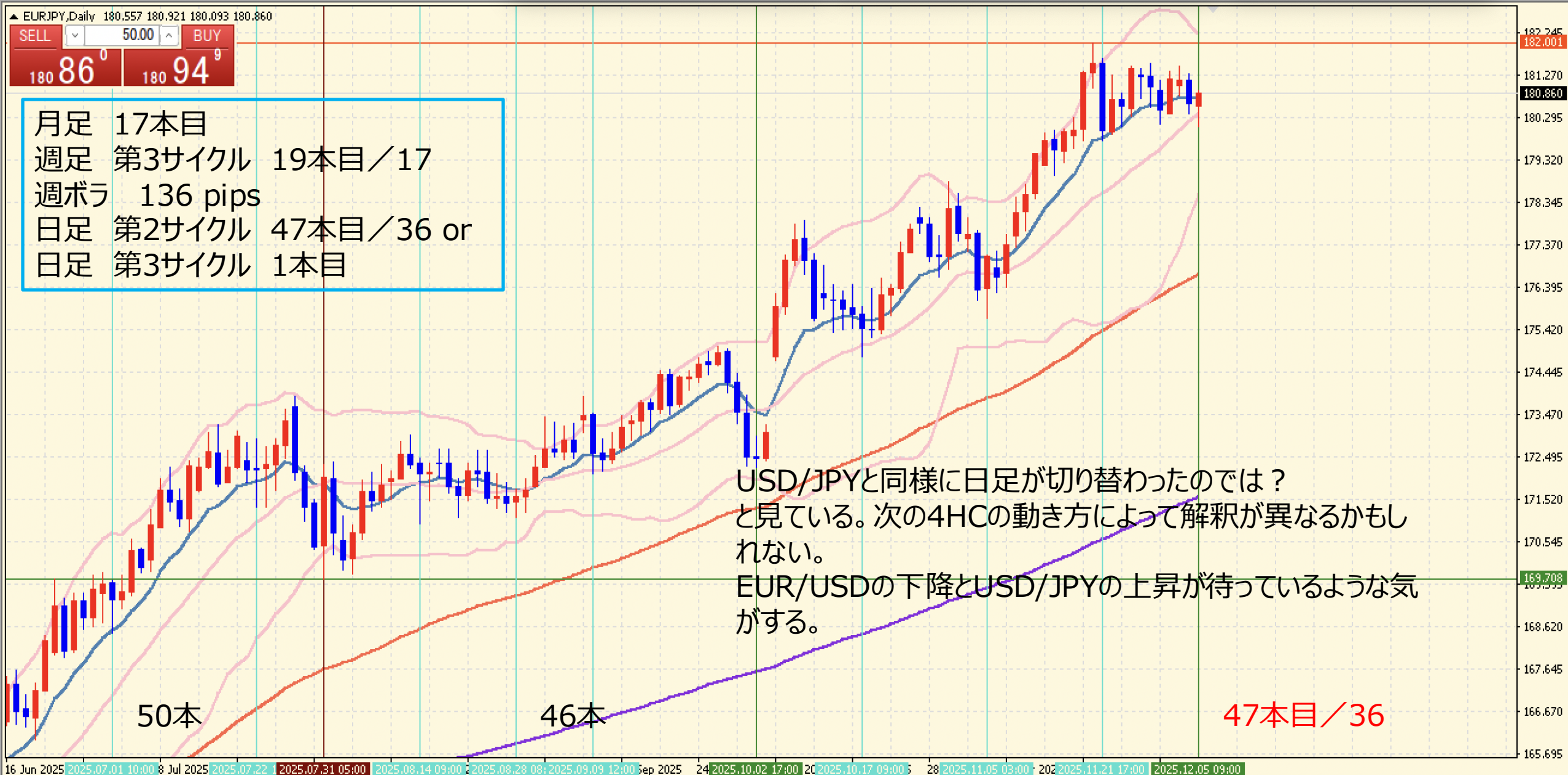
20251207_作成

LICENSED BY NO BETRAY



EUR/JPY DAILY 202507-202512

概ね日足では、35本から45本前後と考えられている。



EUR/JPY 4H 202510-202511

概ね4時間足では、60本から80本前後と考えられている。

▲ EURJPY,H4 180.811 180.872 180.752 180.860

SELL 50.00 BUY
180 86⁰ 180 94⁹

月足 17本目
週足 第3サイクル 19本目／17
週ボラ 136 pips
日足 第2サイクル 47本目／36 or
日足 第3サイクル 1本目
4HC 第1 or 第5 4本目

USD/JPY : 155.37
EUR/USD : 1.1643
= 180.89

4HCは第1が濃厚と見ている。
EUR/USDとUSD/JPYが逆相関となるので
板挟みの状態が続いている。

77本

77本

59本

4本目／3

9 Oct 2025 13 Oct 2025 2025.10.17 09:00 21 Oct 04:00 23 Oct 20:00 28 Oct 12:00 31 Oct 2025.11.05 03:00 00 7 Nov 12:00 12 Nov 04:00 14 Nov 20:00 19 2025.11.21 17:00 04:00 26 Nov 20:00 1 Dec 12:00 2025.12.05 09:00

EUR/JPY VOLATILITY

週ボラ 136 pips

	ボラティリティ シート												
	2025年	EUR/JPY					参照DMM BID rate						
Julian Date	日付	曜日	東京市場	OPEN AV	CLOSE AV	O/Cボラ	最高値	最安値	ボラ	傾向	週ボラ	日ボラ平均	日足ヒストグラム
322	2025年11月18日	火曜日	開場	179.492	179.97	-47.8	180.291	179.603	68.8	上昇	182.009	→ 週最高値	0上陽線第1
323	2025年11月19日	水曜日	開場	179.731	180.618	-88.7	181.364	179.777	158.7	上昇	179.264	→ 週最安値	0上陽線第1
324	2025年11月20日	木曜日	開場	180.175	181.44	-126.5	182.009	180.964	104.5	上昇	↓ 週ボラ	↓ 日ボラ平均	0上陽線第1
325	2025年11月21日	金曜日	開場	180.807	180.789	1.8	181.659	179.768	189.1	下降とんぼ	274.5	119.38	0上陰線第2
326	2025年11月22日	土曜日	お休み										
327	2025年11月23日	日曜日	お休み								2025_日ボラ平均→	129.23	
328	2025年11月24日	月曜日	開場	180.798	180.496	30.2	181.265	179.988	127.7	下降			0上陰線第2
329	2025年11月25日	火曜日	開場	180.647	180.529	11.8	180.856	180.099	75.7	下降トンボ	181.52	→ 週最高値	0上陰線第2
330	2025年11月26日	水曜日	開場	180.588	180.919	-33.1	181.46	180.35	111	上昇	179.988	→ 週最安値	0上陰線第2
331	2025年11月27日	木曜日	開場	180.754	181.187	-43.3	181.4	180.756	64.4	上昇	↓ 週ボラ	↓ 日ボラ平均	0上陰線第2
332	2025年11月28日	金曜日	開場	180.97	181.095	-12.5	181.52	180.522	99.8	上昇トンボ	153.2	95.72	0上陰線第2
333	2025年11月29日	土曜日	お休み										
334	2025年11月30日	日曜日	お休み								2025_日ボラ平均→	128.52	
335	2025年12月1日	月曜日	開場	181.033	180.67	36.3	181.158	180.132	102.6	下降			0下陰線第3
336	2025年12月2日	火曜日	開場	180.851	180.828	2.3	181.359	180.409	95	下降トンボ	181.457	→ 週最高値	0下陰線第3
337	2025年12月3日	水曜日	開場	180.84	181.129	-28.9	181.457	180.797	66	上昇	180.092	→ 週最安値	0下陰線第3
338	2025年12月4日	木曜日	開場	180.984	180.859	12.5	181.289	180.4	88.9	下降トンボ	↓ 週ボラ	↓ 日ボラ平均	0下陰線第3
339	2025年12月5日	金曜日	開場	180.921	180.609	31.2	180.928	180.092	83.6	下降	136.5	87.22	0下陰線第3
340	2025年12月6日	土曜日	お休み										
341	2025年12月7日	日曜日	お休み								2025_日ボラ平均→	127.67	

GBP/JPY DAILY 202507-202512

概ね日足では、35本から45本前後と考えられている。

▲ GBPJPY,Daily 206,595 207,301 206,195 207,122

SELL 50.00 BUY
207 12² 207 20⁷

月足 17本目
週足 第3サイクル 18本目／18
週ボラ 216 pips
HPC 第2サイクル 23本目／22



GBP/JPY 4H 202510-202512

概ね4時間足では、60本から80本前後と考えられている。

▲ GBPJPY,H4 207.015 207.128 206.945 207.122

SELL 50.00 BUY
207 12² 207 20⁷

月足 17本目
週足 第3サイクル 18本目／18
週ボラ 216 pips
HPC 第2サイクル 23本目／22
4HC 第3サイクル 4本目／3



GBP/JPY VOLATILITY

週ボラ 216 pips

	ボラティリティ シート												
	2025年	GBP/JPY				参照DMM BID rate							
Julian Date	日付	曜日	東京市場	OPEN AV	CLOSE AV	O/Cボラ	最高値	最安値	ボラ	傾向	週ボラ	日ボラ平均	日足ヒストグラム
322	2025年11月18日	火曜日	開場	203.521	204.244	-72.3	204.742	203.698	104.4	上昇	206.857	→ 週最高値	0上陽線第1
323	2025年11月19日	水曜日	開場	203.882	204.721	-83.9	205.366	203.981	138.5	上昇	203.134	→ 週最安値	0上陽線第1
324	2025年11月20日	木曜日	開場	204.302	205.659	-135.7	206.857	204.803	205.4	上昇	↓ 週ボラ	↓ 日ボラ平均	0上陽線第1
325	2025年11月21日	金曜日	開場	204.98	205.292	-31.2	206.05	204.29	176	上昇	372.3	152.66	0上陰線第2
326	2025年11月22日	土曜日	お休み										
327	2025年11月23日	日曜日	お休み								2025_日ボラ平均→	158.93	
328	2025年11月24日	月曜日	開場	205.136	205.255	-11.9	205.907	204.756	115.1	上昇とんぼ			0上陰線第2
329	2025年11月25日	火曜日	開場	205.196	205.484	-28.8	205.991	205.002	98.9	上昇	207.211	→ 週最高値	0上陰線第2
330	2025年11月26日	水曜日	開場	205.34	206.264	-92.4	207.211	205.326	188.5	上昇	204.756	→ 週最安値	0上陽線第1
331	2025年11月27日	木曜日	開場	205.802	206.907	-110.5	207.196	206.434	76.2	上昇	↓ 週ボラ	↓ 日ボラ平均	0上陽線第1
332	2025年11月28日	金曜日	開場	206.354	206.737	-38.3	207.203	206.147	105.6	上昇	245.5	116.86	0上陰線第2
333	2025年11月29日	土曜日	お休み										
334	2025年11月30日	日曜日	お休み								2025_日ボラ平均→	158.04	
335	2025年12月1日	月曜日	開場	206.546	205.925	62.1	206.757	205.196	156.1	下降			0上陰線第2
336	2025年12月2日	火曜日	開場	206.235	205.696	53.9	206.255	205.312	94.3	下降	207.357	→ 週最高値	0上陰線第2
337	2025年12月3日	水曜日	開場	205.965	206.543	-57.8	207.341	205.754	158.7	上昇	205.196	→ 週最安値	0上陽線第1
338	2025年12月4日	木曜日	開場	206.254	206.892	-63.8	207.357	206.351	100.6	上昇	↓ 週ボラ	↓ 日ボラ平均	0上陰線第2
339	2025年12月5日	金曜日	開場	206.573	206.797	-22.4	207.293	206.189	110.4	上昇	216.1	124.02	0上陰線第2
340	2025年12月6日	土曜日	お休み										
341	2025年12月7日	日曜日	お休み								2025_日ボラ平均→	157.34	

AUD/JPY DAILY 202507-202512

概ね日足では、35本から45本前後と考えられている。



AUD/JPY 4H 202510-202511

概ね4時間足では、60本から80本前後と考えられている。



AUD/JPY VOLATILITY

週ボラ 167 pips

	ボラティリティ シート												
	2025年	AUD/JPY				参照DMM BID rate							
Julian Date	日付	曜日	東京市場	OPEN AV	CLOSE AV	O/Cボラ	最高値	最安値	ボラ	傾向	週ボラ	日ボラ平均	日足ヒストグラム
322	2025年11月18日	火曜日	開場	100.865	100.881	-1.6	101.434	100.145	128.9	上昇トンボ	102.485	→ 週最高値	0上陽線第1
323	2025年11月19日	水曜日	開場	100.873	101.354	-48.1	101.86	100.592	126.8	上昇	100.145	→ 週最安値	0上陽線第1
324	2025年11月20日	木曜日	開場	101.114	101.738	-62.4	102.485	101.304	118.1	上昇	↓ 週ボラ	↓ 日ボラ平均	0上陰線第2
325	2025年11月21日	金曜日	開場	101.426	101.099	32.7	101.659	100.355	130.4	下降	234	111.66	0上陰線第2
326	2025年11月22日	土曜日	お休み										
327	2025年11月23日	日曜日	お休み								2025_日ボラ平均→	98.83	
328	2025年11月24日	月曜日	開場	101.262	101.181	8.1	101.473	100.899	57.4	下降とんぼ			0下陰線第3
329	2025年11月25日	火曜日	開場	101.222	101.038	18.4	101.506	100.344	116.2	下降とんぼ	102.364	→ 週最高値	0下陰線第3
330	2025年11月26日	水曜日	開場	101.13	101.424	-29.4	102.03	100.803	122.7	上昇	100.344	→ 週最安値	0下陽線第4
331	2025年11月27日	木曜日	開場	101.277	101.958	-68.1	102.136	101.64	49.6	上昇	↓ 週ボラ	↓ 日ボラ平均	0上陽線第1
332	2025年11月28日	金曜日	開場	101.617	102.14	-52.3	102.364	101.843	52.1	上昇	202	79.60	0上陽線第1
333	2025年11月29日	土曜日	お休み										
334	2025年11月30日	日曜日	お休み								2025_日ボラ平均→	98.42	
335	2025年12月1日	月曜日	開場	101.879	101.887	-0.8	102.272	101.509	76.3	上昇トンボ			0上陰線第2
336	2025年12月2日	火曜日	開場	101.883	102.027	-14.4	102.498	101.599	89.9	上昇	103.187	→ 週最高値	0上陽線第1
337	2025年12月3日	水曜日	開場	101.955	102.325	-37	102.523	102.022	50.1	上昇	101.509	→ 週最安値	0上陽線第1
338	2025年12月4日	木曜日	開場	102.14	102.474	-33.4	102.846	102.1	74.6	上昇	↓ 週ボラ	↓ 日ボラ平均	0上陽線第1
339	2025年12月5日	金曜日	開場	102.307	102.776	-46.9	103.187	102.289	89.8	上昇	167.8	76.14	0上陽線第1
340	2025年12月6日	土曜日	お休み										
341	2025年12月7日	日曜日	お休み								2025_日ボラ平均→	97.97	