

2025年12月21日

FX 主要通貨 相場環境認識

のうびとれい



継続は力なり

You tube 動画解説_20251221

<https://youtu.be/EeGWg85jwJ8>

共に学びたい方は、ご連絡くださいませ。

【い・ろ・は・組（1 6 8）_2】

<https://www.gogojungle.co.jp/tools/rooms/33239>

お問い合わせは下記まで。

bibouroku@fukuyama-syo.com

情報商材はこちらです。

<https://fukuyama-syo.com/lpcart>

4HC色 ターコイズ
日足色 フォレストグリーン
週足色 マルーン
EMA200 パープル
EMA75 トマト
EMA10 スティールブルー

ゆうろどる 相場環境認識・備忘録！

20251221_作成

LICENSED BY NO BETRAY

根拠は4時間足

EUR/USD WEEKLY 2023-2025

概ね週足では、25本から35本前後と考えられている。



EUR/USD DAILY 202508-202512

概ね日足では、35本から45本前後と考えられている。



EUR/USD 4H 202511-202512

▲ EURUSD,H4 1.17191 1.17272 1.17058 1.17091

SELL 1.00 BUY
1.17 09¹ 1.17 09³

月足 12本目
週足 第2サイクル 21本目／8
週ボラ 101 pips
日足 HPC第2 33本目／30
4HC 第3サイクル 50本目／31



1.18は超えられないと考えている
チャートとなる。
あと一月程度ドル高になるのか？
週ボラが小さいのが難となる。

61本

73本

73本

50本目／31

EUR/USD VOLATILITY

週ボラ 101 pips

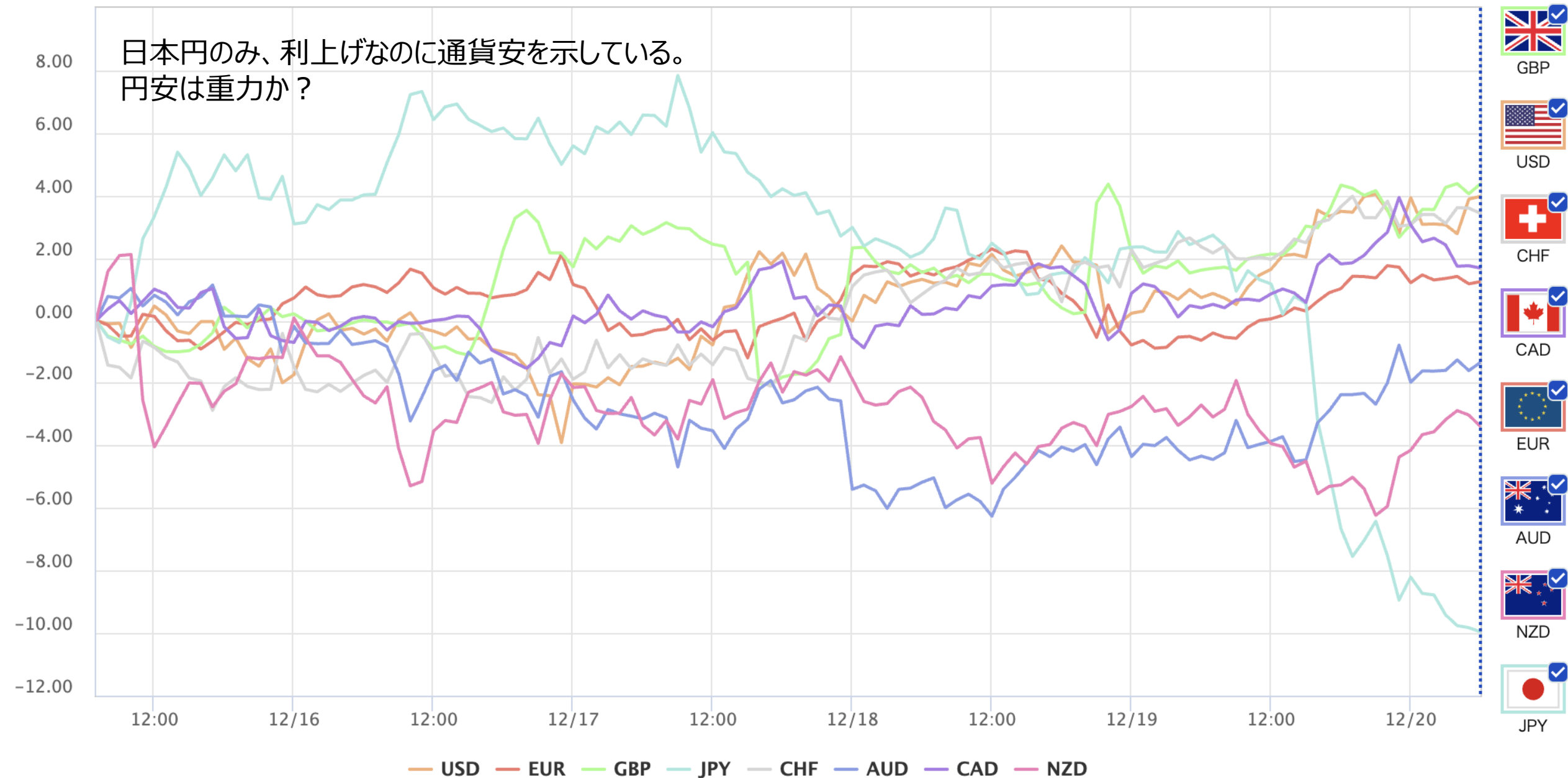
	ボラティリティ シート												
	2025年	EUR/USD				参照DMM BID rate							
Julian Date	日付	曜日	東京市場	OPEN AV	CLOSE AV	O/Cボラ	最高値	最安値	ボラ	傾向	週ボラ	日ボラ平均	日足ヒストグラム
336	2025年12月2日	火曜日	開場	1.15965	1.16116	-15.1	1.16258	1.15909	34.9	上昇	1.16818	→ 週最高値	0上陽線第1
337	2025年12月3日	水曜日	開場	1.16041	1.16469	-42.8	1.16775	1.16196	57.9	上昇	1.15894	→ 週最安値	0上陽線第1
338	2025年12月4日	木曜日	開場	1.16255	1.16586	-33.1	1.16818	1.1641	40.8	上昇	↓ 週ボラ	↓ 日ボラ平均	0上陰線第2
339	2025年12月5日	金曜日	開場	1.1642	1.1646	-4	1.16718	1.16279	43.9	上昇トンボ	92.4	48.06	0上陰線第2
340	2025年12月6日	土曜日	お休み										
341	2025年12月7日	日曜日	お休み								2025_日ボラ平均→	83.42	
342	2025年12月8日	月曜日	開場	1.1644	1.16396	4.4	1.16718	1.16161	55.7	下降トンボ			0上陰線第2
343	2025年12月9日	火曜日	開場	1.16418	1.16329	8.9	1.1657	1.1615	42	下降	1.17626	→ 週最高値	0上陰線第2
344	2025年12月10日	水曜日	開場	1.16373	1.16598	-22.5	1.16996	1.16216	78	上昇	1.1615	→ 週最安値	0上陽線第1
345	2025年12月11日	木曜日	開場	1.16485	1.17185	-70	1.17626	1.16822	80.4	上昇	↓ 週ボラ	↓ 日ボラ平均	0上陽線第1
346	2025年12月12日	金曜日	開場	1.16835	1.17367	-53.2	1.17495	1.17195	30	上昇	147.6	57.22	0上陽線第1
347	2025年12月13日	土曜日	お休み										
348	2025年12月14日	日曜日	お休み								2025_日ボラ平均→	82.89	
349	2025年12月15日	月曜日	開場	1.17101	1.17453	-35.2	1.17687	1.17263	42.4	上昇			0上陽線第1
350	2025年12月16日	火曜日	開場	1.17277	1.17588	-31.1	1.1804	1.17349	69.1	上昇	1.1804	→ 週最高値	0上陰線第2
351	2025年12月17日	水曜日	開場	1.17433	1.17362	7.1	1.17581	1.17032	54.9	下降トンボ	1.17028	→ 週最安値	0上陰線第2
352	2025年12月18日	木曜日	開場	1.17397	1.17335	6.2	1.17626	1.17124	50.2	下降トンボ	↓ 週ボラ	↓ 日ボラ平均	0上陰線第2
353	2025年12月19日	金曜日	開場	1.17366	1.17176	19	1.17376	1.17028	34.8	下降	101.2	50.28	0上陰線第2
354	2025年12月20日	土曜日	お休み										
355	2025年12月21日	日曜日	お休み								2025_日ボラ平均→	82.25	

DISCUSSION 20251221 現在

- テクニカルではハーフプライマリーサイクル（HPC）第2と見ている。
- 経済指標ではそれほど良くはないものの全戻しとなった。
- 1.1804が日足トップと考えられ、今後の陰線が期待できそう。
- 週ボラが小さいということが難点となる。

CURRENCY STRENGTH FOR 1 WEEK BY OANDA

日本円のみ、利上げなのに通貨安を示している。
円安は重力か？



どるえん 相場環境認識・備忘録！

20251221_作成

LICENSED BY NO BETRAY



USD/JPY WEEKLY 2023-2025

概ね週足では、25本から35本前後と考えられている。



USD/JPY DAILY 202508-202512

日足サイクルは、35から45本と考えられている。



USD/JPY 4H 202511-202512

4HCは、60本から80本と考えられている。



USD/JPY VOLATILITY

週ボラ 336 pips

	ボラティリティ シート												
	2025年	USD/JPY				参照DMM BID rate							
Julian Date	日付	曜日	東京市場	OPEN AV	CLOSE AV	O/Cボラ	最高値	最安値	ボラ	傾向	週ボラ	日ボラ平均	日足ヒストグラム
336	2025年12月2日	火曜日	開場	155.926	155.713	21.3	156.177	155.417	76	下降	156.177	→ 週最高値	0下陰線第3
337	2025年12月3日	水曜日	開場	155.82	155.479	34.1	155.902	155.01	89.2	下降	154.343	→ 週最安値	0下陰線第3
338	2025年12月4日	木曜日	開場	155.649	155.076	57.3	155.541	154.508	103.3	下降	↓ 週ボラ	↓ 日ボラ平均	0下陰線第3
339	2025年12月5日	金曜日	開場	155.363	155.061	30.2	155.492	154.343	114.9	下降	183.4	106.50	0下陽線第4
340	2025年12月6日	土曜日	お休み										
341	2025年12月7日	日曜日	お休み								2025_日ボラ平均→	136.16	
342	2025年12月8日	月曜日	開場	155.212	155.495	-28.3	155.986	154.903	108.3	上昇			0下陽線第4
343	2025年12月9日	火曜日	開場	155.353	156.363	-101	156.953	155.74	121.3	上昇	156.953	→ 週最高値	0下陽線第4
344	2025年12月10日	水曜日	開場	155.858	156.382	-52.4	156.938	155.797	114.1	上昇	154.903	→ 週最安値	0下陽線第4
345	2025年12月11日	木曜日	開場	156.12	155.649	47.1	156.164	154.946	121.8	下降	↓ 週ボラ	↓ 日ボラ平均	0下陰線第3
346	2025年12月12日	金曜日	開場	155.585	155.741	-15.6	156.127	155.449	67.8	上昇	205	106.66	0下陽線第4
347	2025年12月13日	土曜日	お休み										
348	2025年12月14日	日曜日	お休み								2025_日ボラ平均→	135.56	
349	2025年12月15日	月曜日	開場	155.813	155.445	36.8	155.982	154.835	114.7	下降			0下陰線第3
350	2025年12月16日	火曜日	開場	155.629	154.877	75.2	155.235	154.396	83.9	下降	157.762	→ 週最高値	0下陰線第3
351	2025年12月17日	水曜日	開場	155.253	155.142	11.1	155.751	154.514	123.7	下降トシボ	154.396	→ 週最安値	0下陽線第4
352	2025年12月18日	木曜日	開場	155.197	155.598	-40.1	155.974	155.282	69.2	上昇	↓ 週ボラ	↓ 日ボラ平均	0下陽線第4
353	2025年12月19日	金曜日	開場	155.398	156.624	-122.6	157.762	155.47	229.2	上昇	336.6	124.14	0下陽線第4
354	2025年12月20日	土曜日	お休み										
355	2025年12月21日	日曜日	お休み								2025_日ボラ平均→	135.34	

USD/JPY HISTORY BY INVESTING.COM

1日

1週

1ヵ月

6ヵ月

1年

5年

最大



どるすと 相場環境認識・備忘録！

20251221_作成

LICENSED BY NO BETRAY



GBP/USD DAILY 202507-202512

概ね日足では、35本から45本前後と考えられている。

▲ GBPU5D,Daily 1.33790 1.33940 1.33569 1.33720

SELL 1.00 BUY
1.33 72⁰ 1.33 77⁶

月足 12本目
週足 第2サイクル 21本目／8LT
週ボラ 144 pips
日足 HPC第2 31本目／30

1.3456が日足トップとなりそうな展開となる。
週足は迷い線（トンボ）となっており、今後の下目線が考えられる。

85本／62

69本／34

33本目／31

30 2025.07.08 2025.07.16 15:00 Jul 2025.08.01 14:00 25 13 A 2025.08.22 08:25 2025.09.03 09:00 25 16 S 2025.09.25 20:00 2025 2025.10.14 14:00 Oct 2025 2025.11.05 03:00 N 2025.11.20 04:00 2025 2025.12.09 17:00 Dec 2025

GBP/USD 4H 202511-202512

概ね4時間足では、60本から80本前後と考えられている。



GBP/USD VOLATILITY

週ボラ 144 pips

	ボラティリティ シート												
	2025年	GBP/USD					参照DMM BID rate						
Julian Date	日付	曜日	東京市場	OPEN AV	CLOSE AV	O/Cボラ	最高値	最安値	ボラ	傾向	週ボラ	日ボラ平均	日足ヒストグラム
336	2025年12月2日	火曜日	開場	1.32209	1.32046	16.3	1.32213	1.31791	42.2	下降	1.3385	→ 週最高値	0上陰線第2
337	2025年12月3日	水曜日	開場	1.32127	1.32772	-64.5	1.33536	1.31985	155.1	上昇	1.31791	→ 週最安値	0上陽線第1
338	2025年12月4日	木曜日	開場	1.32449	1.33437	-98.8	1.3385	1.33201	64.9	上昇	↓ 週ボラ	↓ 日ボラ平均	0上陽線第1
339	2025年12月5日	金曜日	開場	1.32943	1.33328	-38.5	1.3362	1.33156	46.4	上昇	205.9	75.68	0上陰線第2
340	2025年12月6日	土曜日	お休み										
341	2025年12月7日	日曜日	お休み								2025_日ボラ平均→	93.46	
342	2025年12月8日	月曜日	開場	1.33136	1.33326	-19	1.33462	1.33053	40.9	上昇			0上陰線第2
343	2025年12月9日	火曜日	開場	1.33181	1.33132	4.9	1.33657	1.32871	78.6	下降トンボ	1.34378	→ 週最高値	0上陰線第2
344	2025年12月10日	水曜日	開場	1.33157	1.33376	-21.9	1.33881	1.3291	97.1	上昇	1.32871	→ 週最安値	0上陽線第1
345	2025年12月11日	木曜日	開場	1.33266	1.33884	-61.8	1.34378	1.33543	83.5	上昇	↓ 週ボラ	↓ 日ボラ平均	0上陰線第2
346	2025年12月12日	金曜日	開場	1.33575	1.33734	-15.9	1.33993	1.33418	57.5	上昇	150.7	71.52	0上陰線第2
347	2025年12月13日	土曜日	お休み										
348	2025年12月14日	日曜日	お休み								2025_日ボラ平均→	93.02	
349	2025年12月15日	月曜日	開場	1.33655	1.33743	-8.8	1.3401	1.33545	46.5	上昇			0上陰線第2
350	2025年12月16日	火曜日	開場	1.33699	1.34003	-30.4	1.34555	1.3355	100.5	上昇	1.34555	→ 週最高値	0上陰線第2
351	2025年12月17日	水曜日	開場	1.33851	1.3382	3.1	1.34265	1.3311	115.5	下降トンボ	1.3311	→ 週最安値	0上陰線第2
352	2025年12月18日	木曜日	開場	1.33836	1.33836	0	1.34458	1.33404	105.4	下降トンボ	↓ 週ボラ	↓ 日ボラ平均	0上陰線第2
353	2025年12月19日	金曜日	開場	1.33836	1.33752	8.4	1.33936	1.33568	36.8	下降	144.5	80.94	0上陰線第2
354	2025年12月20日	土曜日	お休み										
355	2025年12月21日	日曜日	お休み								2025_日ボラ平均→	92.78	

AUD/USD DAILY 202507-202512

概ね日足では、35本から45本前後と考えられている。



AUD/USD 4H 202511-202512

概ね4時間足では、60本から80本前後と考えられている。



AUD/USD VOLATILITY

週ボラ 68 pips

	ボラティリティ シート												
	2025年	AUD/USD					参照DMM BID rate						
Julian Date	日付	曜日	東京市場	OPEN AV	CLOSE AV	O/Cボラ	最高値	最安値	ボラ	傾向	週ボラ	日ボラ平均	日足ヒストグラム
336	2025年12月2日	火曜日	開場	0.65325	0.65522	-19.7	0.65706	0.65361	34.5	上昇	0.66486	→ 週最高値	0上陽線第1
337	2025年12月3日	水曜日	開場	0.65424	0.65786	-36.2	0.66018	0.65523	49.5	上昇	0.6536	→ 週最安値	0上陽線第1
338	2025年12月4日	木曜日	開場	0.65605	0.66062	-45.7	0.66238	0.65948	29	上昇	↓ 週ボラ	↓ 日ボラ平均	0上陽線第1
339	2025年12月5日	金曜日	開場	0.65833	0.6625	-41.7	0.66486	0.66052	43.4	上昇	112.6	37.34	0上陽線第1
340	2025年12月6日	土曜日	お休み										
341	2025年12月7日	日曜日	お休み								2025_日ボラ平均→	57.94	
342	2025年12月8日	月曜日	開場	0.66042	0.66293	-25.1	0.66489	0.66142	34.7	上昇			0上陰線第2
343	2025年12月9日	火曜日	開場	0.66168	0.66311	-14.3	0.66541	0.66033	50.8	上昇	0.66856	→ 週最高値	0上陰線第2
344	2025年12月10日	水曜日	開場	0.66239	0.66568	-32.9	0.66856	0.66287	56.9	上昇	0.66033	→ 週最安値	0上陽線第1
345	2025年12月11日	木曜日	開場	0.66404	0.66602	-19.8	0.66787	0.66263	52.4	上昇	↓ 週ボラ	↓ 日ボラ平均	0上陰線第2
346	2025年12月12日	金曜日	開場	0.66503	0.66558	-5.5	0.66768	0.66324	44.4	上昇トンボ	82.3	47.84	0上陰線第2
347	2025年12月13日	土曜日	お休み										
348	2025年12月14日	日曜日	お休み								2025_日ボラ平均→	57.73	
349	2025年12月15日	月曜日	開場	0.6653	0.66417	11.3	0.66563	0.66319	24.4	下降			0上陰線第2
350	2025年12月16日	火曜日	開場	0.66474	0.66366	10.8	0.66608	0.6618	42.8	下降	0.66608	→ 週最高値	0上陰線第2
351	2025年12月17日	水曜日	開場	0.6642	0.66165	25.5	0.66349	0.6599	35.9	下降	0.65924	→ 週最安値	
352	2025年12月18日	木曜日	開場	0.66292	0.66089	20.3	0.66306	0.65924	38.2	下降	↓ 週ボラ	↓ 日ボラ平均	0下陰線第3
353	2025年12月19日	金曜日	開場	0.66191	0.66109	8.2	0.66248	0.66	24.8	下降	68.4	33.22	0下陰線第3
354	2025年12月20日	土曜日	お休み										
355	2025年12月21日	日曜日	お休み								2025_日ボラ平均→	57.25	

くろすえん 相場環境認識・備忘録！

20251221_作成

LICENSED BY NO BETRAY



EUR/JPY DAILY 202508-202512

概ね日足では、35本から45本前後と考えられている。



EUR/JPY 4H 202511-202512

概ね4時間足では、60本から80本前後と考えられている。

▲ EURJPY,H4 184.504 184.734 184.488 184.618

SELL 1.00 BUY
184 61⁸ 184 73⁵

月足 17本目
週足 第3サイクル 21本目／21
週ボラ 318 pips
日足 第3サイクル 11本目／11
4HC 第1サイクル 64本目／64

USD/JPY : 157.71
EUR/USD : 1.1709
= 184.66

トップが64本となったものの今後の上値リスクも考えられる。
4HC第1は押し目で閉じたこととなるかも？

77本

77本

59本

64本目／64

23 Oct 2025 27 Oct 20:00 30 Oct 12:00 2025.11.05 03:00 6 Nov 20:00 11 Nov 12:00 14 Nov 04:00 18 Nov 2025.11.21 17:00 26 Nov 04:00 28 Nov 20:00 3 2025.12.05 09:00 10 Dec 20:00 15 Dec 12:00 18 Dec 04:00

EUR/JPY VOLATILITY

週ボラ 318 pips

	ボラティリティ シート												
	2025年	EUR/JPY					参照DMM BID rate						
Julian Date	日付	曜日	東京市場	OPEN AV	CLOSE AV	O/Cボラ	最高値	最安値	ボラ	傾向	週ボラ	日ボラ平均	日足ヒストグラム
336	2025年12月2日	火曜日	開場	180.851	180.828	2.3	181.359	180.409	95	下降トンボ	181.457	→ 週最高値	0下陰線第3
337	2025年12月3日	水曜日	開場	180.84	181.129	-28.9	181.457	180.797	66	上昇	180.092	→ 週最安値	0下陰線第3
338	2025年12月4日	木曜日	開場	180.984	180.859	12.5	181.289	180.4	88.9	下降トンボ	↓ 週ボラ	↓ 日ボラ平均	0下陰線第3
339	2025年12月5日	金曜日	開場	180.921	180.609	31.2	180.928	180.092	83.6	下降	136.5	87.22	0下陰線第3
340	2025年12月6日	土曜日	お休み										
341	2025年12月7日	日曜日	お休み								2025_日ボラ平均→	127.67	
342	2025年12月8日	月曜日	開場	180.765	181.005	-24	181.494	180.496	99.8	上昇			0下陽線第4
343	2025年12月9日	火曜日	開場	180.885	181.932	-104.7	182.643	181.312	133.1	上昇	183.156	→ 週最高値	0下陽線第4
344	2025年12月10日	水曜日	開場	181.409	182.338	-92.9	182.619	182.003	61.6	上昇	180.496	→ 週最安値	0下陽線第4
345	2025年12月11日	木曜日	開場	181.874	182.396	-52.2	182.748	181.877	87.1	上昇	↓ 週ボラ	↓ 日ボラ平均	0上陽線第1
346	2025年12月12日	金曜日	開場	182.134	182.814	-68	183.156	182.527	62.9	上昇	266	88.90	0上陽線第1
347	2025年12月13日	土曜日	お休み										
348	2025年12月14日	日曜日	お休み								2025_日ボラ平均→	126.89	
349	2025年12月15日	月曜日	開場	182.474	182.514	-4	183.006	181.835	117.1	上昇トンボ			0上陰線第2
350	2025年12月16日	火曜日	開場	182.494	182.06	43.4	182.469	181.714	75.5	下降	184.751	→ 週最高値	0下陰線第3
351	2025年12月17日	水曜日	開場	182.277	182.226	5.1	182.875	181.569	130.6	下降トンボ	181.569	→ 週最安値	0下陽線第4
352	2025年12月18日	木曜日	開場	182.251	182.608	-35.7	183.169	182.257	91.2	上昇	↓ 週ボラ	↓ 日ボラ平均	0下陰線第3
353	2025年12月19日	金曜日	開場	182.429	183.485	-105.6	184.751	182.219	253.2	上昇	318.2	133.52	0上陽線第1
354	2025年12月20日	土曜日	お休み										
355	2025年12月21日	日曜日	お休み								2025_日ボラ平均→	127.02	

GBP/JPY DAILY 202508-202512

概ね日足では、35本から45本前後と考えられている。

▲ GBPJPY,Daily 208.081 211.014 207.865 210.924

SELL 1.00 BUY
210 92⁴ 211 01⁸

日足起点は199.06と考えている。

月足 17本目
週足 第3サイクル 20本目／20
週ボラ 425 pips
HPC 第2サイクル 33本目／33

まだまだ上値リスクが高そう。
USD/JPYが上昇すると、その影響が強くなる。
GBP/USDの下降が勝ってくると陰線が発生するかも？



GBP/JPY 4H 202511-202512

概ね4時間足では、60本から80本前後と考えられている。



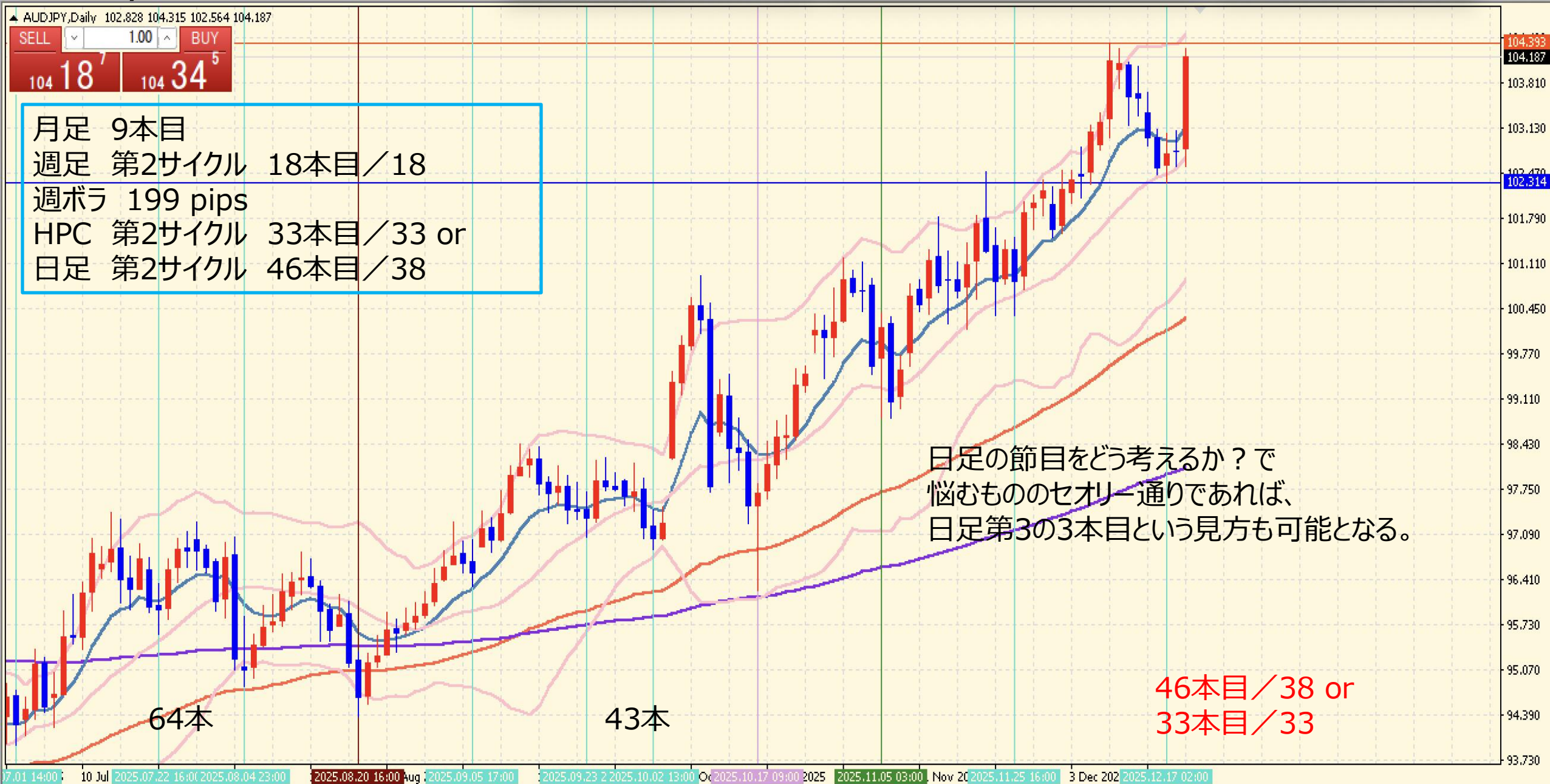
GBP/JPY VOLATILITY

週ボラ 425 pips

	ボラティリティ シート												
	2025年	GBP/JPY				参照DMM BID rate							
Julian Date	日付	曜日	東京市場	OPEN AV	CLOSE AV	O/Cボラ	最高値	最安値	ボラ	傾向	週ボラ	日ボラ平均	日足ヒストグラム
336	2025年12月2日	火曜日	開場	206.235	205.696	53.9	206.255	205.312	94.3	下降	207.357	→ 週最高値	0上陰線第2
337	2025年12月3日	水曜日	開場	205.965	206.543	-57.8	207.341	205.754	158.7	上昇	205.196	→ 週最安値	0上陽線第1
338	2025年12月4日	木曜日	開場	206.254	206.892	-63.8	207.357	206.351	100.6	上昇	↓ 週ボラ	↓ 日ボラ平均	0上陰線第2
339	2025年12月5日	金曜日	開場	206.573	206.797	-22.4	207.293	206.189	110.4	上昇	216.1	124.02	0上陰線第2
340	2025年12月6日	土曜日	お休み										
341	2025年12月7日	日曜日	お休み								2025_日ボラ平均→	157.34	
342	2025年12月8日	月曜日	開場	206.685	207.222	-53.7	207.809	206.591	121.8	上昇			0上陽線第1
343	2025年12月9日	火曜日	開場	206.953	208.163	-121	208.944	207.495	144.9	上昇	208.944	→ 週最高値	0上陽線第1
344	2025年12月10日	水曜日	開場	207.558	208.593	-103.5	208.894	208.231	66.3	上昇	206.591	→ 週最安値	0上陽線第1
345	2025年12月11日	木曜日	開場	208.076	208.414	-33.8	208.809	207.904	90.5	上昇	↓ 週ボラ	↓ 日ボラ平均	0上陰線第2
346	2025年12月12日	金曜日	開場	208.245	208.291	-4.6	208.743	207.88	86.3	上昇トンボ	235.3	101.96	0上陰線第2
347	2025年12月13日	土曜日	お休み										
348	2025年12月14日	日曜日	お休み								2025_日ボラ平均→	156.23	
349	2025年12月15日	月曜日	開場	208.268	207.882	38.6	208.486	207.092	139.4	下降			0上陰線第2
350	2025年12月16日	火曜日	開場	208.075	207.487	58.8	207.995	206.772	122.3	下降	211.025	→ 週最高値	0下陰線第3
351	2025年12月17日	水曜日	開場	207.781	207.817	-3.6	208.405	207.056	134.9	上昇トンボ	206.772	→ 週最安値	0下陰線第3
352	2025年12月18日	木曜日	開場	207.799	208.272	-47.3	209.012	207.601	141.1	上昇	↓ 週ボラ	↓ 日ボラ平均	0下陰線第3
353	2025年12月19日	金曜日	開場	208.035	209.516	-148.1	211.025	207.975	305	上昇	425.3	168.54	0上陽線第1
354	2025年12月20日	土曜日	お休み										
355	2025年12月21日	日曜日	お休み								2025_日ボラ平均→	156.47	

AUD/JPY DAILY 202508-202512

概ね日足では、35本から45本前後と考えられている。



AUD/JPY 4H 202511-202512

概ね4時間足では、60本から80本前後と考えられている。



AUD/JPY VOLATILITY

週ボラ 199 pips

	ボラティリティ シート												
	2025年	AUD/JPY				参照DMM BID rate							
Julian Date	日付	曜日	東京市場	OPEN AV	CLOSE AV	O/Cボラ	最高値	最安値	ボラ	傾向	週ボラ	日ボラ平均	日足ヒストグラム
336	2025年12月2日	火曜日	開場	101.883	102.027	-14.4	102.498	101.599	89.9	上昇	103.187	→ 週最高値	0上陽線第1
337	2025年12月3日	水曜日	開場	101.955	102.325	-37	102.523	102.022	50.1	上昇	101.509	→ 週最安値	0上陽線第1
338	2025年12月4日	木曜日	開場	102.14	102.474	-33.4	102.846	102.1	74.6	上昇	↓ 週ボラ	↓ 日ボラ平均	0上陽線第1
339	2025年12月5日	金曜日	開場	102.307	102.776	-46.9	103.187	102.289	89.8	上昇	167.8	76.14	0上陽線第1
340	2025年12月6日	土曜日	お休み										
341	2025年12月7日	日曜日	お休み								2025_日ボラ平均→	97.97	
342	2025年12月8日	月曜日	開場	102.542	103.098	-55.6	103.37	102.854	51.6	上昇			0上陽線第1
343	2025年12月9日	火曜日	開場	102.82	103.705	-88.5	104.394	102.998	139.6	上昇	104.394	→ 週最高値	0上陽線第1
344	2025年12月10日	水曜日	開場	103.262	104.082	-82	104.311	103.728	58.3	上昇	102.854	→ 週最安値	0上陽線第1
345	2025年12月11日	木曜日	開場	103.672	103.768	-9.6	104.118	103.184	93.4	上昇トンボ	↓ 週ボラ	↓ 日ボラ平均	0上陰線第2
346	2025年12月12日	金曜日	開場	103.72	103.666	5.4	104.044	103.322	72.2	下降トンボ	154	83.02	0上陰線第2
347	2025年12月13日	土曜日	お休み										
348	2025年12月14日	日曜日	お休み								2025_日ボラ平均→	97.66	
349	2025年12月15日	月曜日	開場	103.693	103.254	43.9	103.677	102.881	79.6	下降			0上陰線第2
350	2025年12月16日	火曜日	開場	103.474	102.797	67.7	103.124	102.441	68.3	下降	104.313	→ 週最高値	0下陰線第3
351	2025年12月17日	水曜日	開場	103.136	102.691	44.5	103.059	102.319	74	下降	102.319	→ 週最安値	0下陰線第3
352	2025年12月18日	木曜日	開場	102.913	102.823	9	103.101	102.562	53.9	下降	↓ 週ボラ	↓ 日ボラ平均	0下陰線第3
353	2025年12月19日	金曜日	開場	102.868	103.538	-67	104.313	102.772	154.1	上昇	199.4	85.98	0下陽線第4
354	2025年12月20日	土曜日	お休み										
355	2025年12月21日	日曜日	お休み								2025_日ボラ平均→	97.43	