

2025年11月30日

FX 主要通貨 相場環境認識

のうびとれい





# 継続は力なり

You tube 動画解説\_20251130

<https://youtu.be/nYBe3iZcEUY>

共に学びたい方は、ご連絡くださいませ。

【い・ろ・は・組（1 6 8）\_2】

<https://www.gogojungle.co.jp/tools/rooms/33239>

お問い合わせは下記まで。

[bibouroku@fukuyama-syo.com](mailto:bibouroku@fukuyama-syo.com)

情報商材はこちらです。

<https://fukuyama-syo.com/lpcart>

4HC色 ターコイズ  
日足色 フォレストグリーン  
週足色 マルーン  
EMA200 パープル  
EMA75 トマト  
EMA10 スティールブルー

# ゆうろどる 相場環境認識・備忘録！

---

20251130\_作成

LICENSED BY NO BETRAY

根拠は4時間足

# EUR/USD WEEKLY 2023-2025

概ね週足では、25本から35本前後と考えられている。





# EUR/USD DAILY 202506-202511

概ね日足では、35本から45本前後と考えられている。



# EUR/USD 4H 202510-202511

EURUSD, H4 1.16026 1.16048 1.15934 1.15983

SELL 50.00 BUY  
1.15983 1.16031

月足 11本目  
週足 第2サイクル 18本目／8  
週ボラ 111 pips  
日足 HPC第2 18本目／7  
4HC 第2サイクル 32本目／21

長期のトレンドラインを引くことができる。  
このトレンドラインを上抜けると4HC第2の起  
点割れのシナリオは無くなるが、  
戻されて陰線が発生した場合、  
4HC第2での起点割れとなり、  
日足起点割れの可能性が高い。  
ただ、ハーフプライマリーサイクル（HPC）のた  
め4HC第3がRT（ライトトランスレーション）  
の可能性を視野に入れたところ。





EUR/USD VOLATILITY

週ボラ111 pips

	ボラティリティ シート												
	2025年	EUR/USD				参照DMM BID rate							
Julian Date	日付	曜日	東京市場	OPEN AV	CLOSE AV	O/Cボラ	最高値	最安値	ボラ	傾向	週ボラ	日ボラ平均	日足ヒストグラム
315	2025年11月11日	火曜日	開場	1.15462	1.15719	-25.7	1.16057	1.15471	58.6	上昇	1.16559	→ 週最高値	0上陽線第1
316	2025年11月12日	水曜日	開場	1.1559	1.15828	-23.8	1.15976	1.15629	34.7	上昇	1.15411	→ 週最安値	0上陽線第1
317	2025年11月13日	木曜日	開場	1.15709	1.1614	-43.1	1.16559	1.15789	77	上昇	↓ 週ボラ	↓ 日ボラ平均	0上陽線第1
318	2025年11月14日	金曜日	開場	1.15925	1.16274	-34.9	1.16536	1.16061	47.5	上昇	114.8	51.92	0上陽線第1
319	2025年11月15日	土曜日	お休み										
320	2025年11月16日	日曜日	お休み								2025_日ボラ平均→	85.50	
321	2025年11月17日	月曜日	開場	1.161	1.16027	7.3	1.16244	1.15818	42.6	下降			0上陰線第2
322	2025年11月18日	火曜日	開場	1.16063	1.15866	19.7	1.16077	1.15714	36.3	下降	1.16244	→ 週最高値	0上陰線第2
323	2025年11月19日	水曜日	開場	1.15965	1.15571	39.4	1.15972	1.15179	79.3	下降	1.14911	→ 週最安値	0上陰線第2
324	2025年11月20日	木曜日	開場	1.15768	1.15276	49.2	1.15497	1.14999	49.8	下降	↓ 週ボラ	↓ 日ボラ平均	0上陰線第2
325	2025年11月21日	金曜日	開場	1.15522	1.15216	30.6	1.15523	1.14911	61.2	下降	133.3	53.84	0下陰線第3
326	2025年11月22日	土曜日	お休み										
327	2025年11月23日	日曜日	お休み								2025_日ボラ平均→	84.82	
328	2025年11月24日	月曜日	開場	1.15369	1.15216	15.3	1.15504	1.15018	48.6	下降			0下陰線第3
329	2025年11月25日	火曜日	開場	1.15293	1.15459	-16.6	1.15859	1.15115	74.4	上昇	1.16134	→ 週最高値	0下陽線第4
330	2025年11月26日	水曜日	開場	1.15376	1.15772	-39.6	1.16006	1.1547	53.6	上昇	1.15018	→ 週最安値	0上陽線第1
331	2025年11月27日	木曜日	開場	1.15574	1.15942	-36.8	1.16134	1.15764	37	上昇	↓ 週ボラ	↓ 日ボラ平均	0上陽線第1
332	2025年11月28日	金曜日	開場	1.15758	1.15887	-12.9	1.16074	1.15553	52.1	上昇	111.6	53.14	0上陽線第1
333	2025年11月29日	土曜日	お休み										
334	2025年11月30日	日曜日	お休み								2025_日ボラ平均→	84.16	

## DISCUSSION 20251130 現在

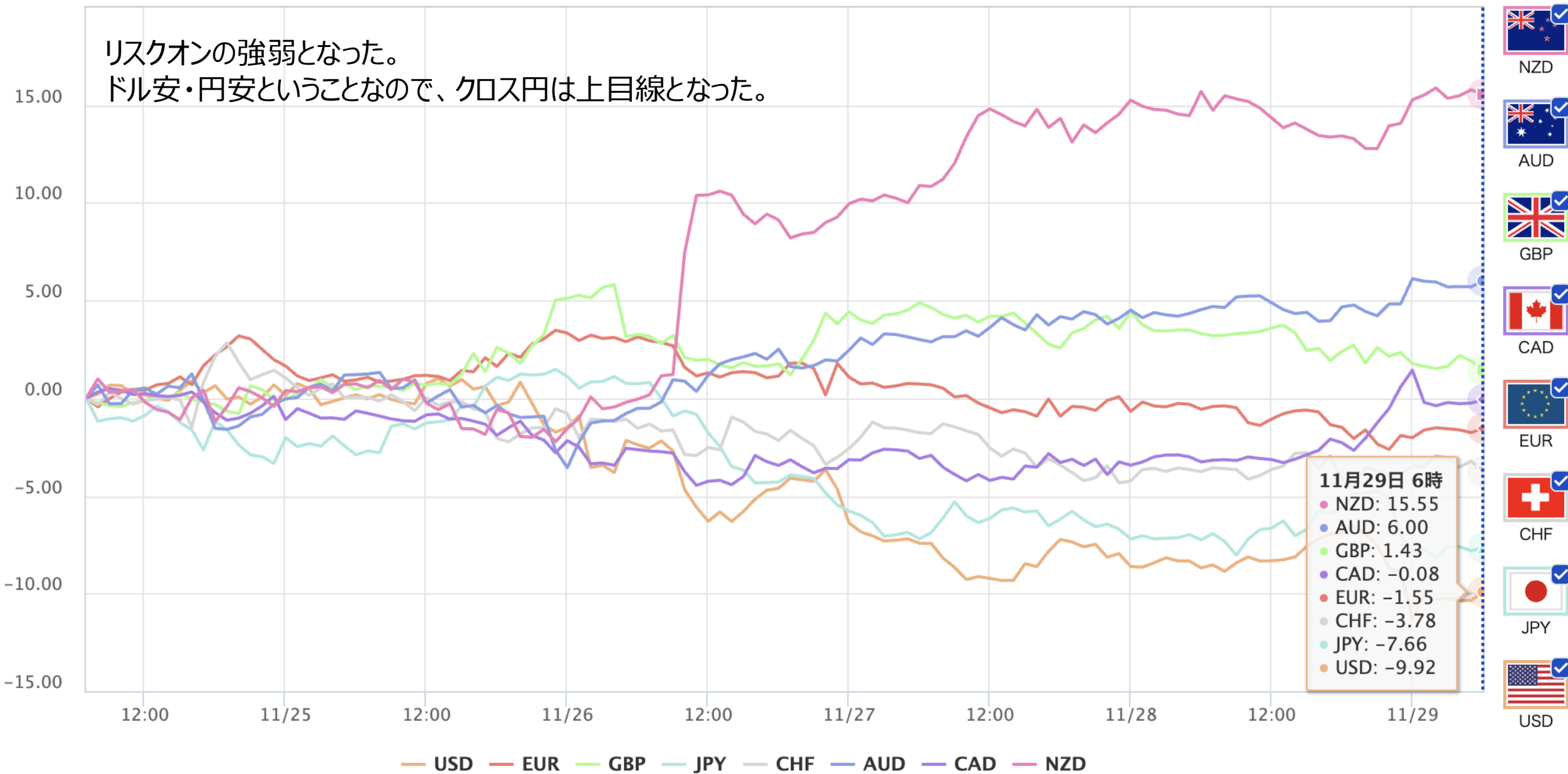
---

- テクニカルではハーフプライマリーサイクル（HPC）第2と見ている。
- 米ドルの売られ具合が小さい。週ボラが小さい。
- 12月第1の週では米ドルが買われる展開の可能性が高い。
- 経済指標の発表が月遅れとなっており、現実味に欠ける。



# CURRENCY STRENGTH FOR 1 WEEK BY OANDA

リスクオンの強弱となった。  
ドル安・円安ということなので、クロス円は上目線となった。



# どるえん 相場環境認識・備忘録！

---

20251130\_作成

LICENSED BY NO BETRAY





# USD/JPY WEEKLY 2023-2025

概ね週足では、25本から35本前後と考えられている。



# USD/JPY DAILY 202506-202511

日足サイクルは、35から45本と考えられている。





# USD/JPY 4H 202510-202511

4HCは、60本から80本と考えられている。



USD/JPY VOLATILITY

週ボラ 153 pips

	ボラティリティ シート												
	2025年	USD/JPY				参照DMM BID rate							
Julian Date	日付	曜日	東京市場	OPEN AV	CLOSE AV	O/Cボラ	最高値	最安値	ボラ	傾向	週ボラ	日ボラ平均	日足 ヒストグラム
315	2025年11月11日	火曜日	開場	153.657	154.106	-44.9	154.494	153.667	82.7	上昇	155.046	→ 週最高値	0下陰線第3
316	2025年11月12日	水曜日	開場	153.882	154.486	-60.4	155.046	154.049	99.7	上昇	153.436	→ 週最安値	0下陽線第4
317	2025年11月13日	木曜日	開場	154.184	154.598	-41.4	155.015	154.125	89	上昇	↓ 週ボラ	↓ 日ボラ平均	0下陽線第4
318	2025年11月14日	金曜日	開場	154.391	154.366	2.5	154.764	153.614	115	下降トンボ	161	93.52	0下陽線第4
319	2025年11月15日	土曜日	お休み										
320	2025年11月16日	日曜日	お休み								2025_日ボラ平均→	138.13	
321	2025年11月17日	月曜日	開場	154.379	154.869	-49	155.302	154.413	88.9	上昇			
322	2025年11月18日	火曜日	開場	154.624	155.318	-69.4	155.733	154.817	91.6	上昇	157.894	→ 週最高値	0上陽線第1
323	2025年11月19日	水曜日	開場	154.971	156.242	-127.1	157.184	155.215	196.9	上昇	154.413	→ 週最安値	0上陽線第1
324	2025年11月20日	木曜日	開場	155.606	157.326	-172	157.894	156.881	101.3	上昇	↓ 週ボラ	↓ 日ボラ平均	0上陽線第1
325	2025年11月21日	金曜日	開場	156.466	156.911	-44.5	157.543	156.198	134.5	上昇	348.1	122.64	0上陰線第2
326	2025年11月22日	土曜日	お休み										
327	2025年11月23日	日曜日	お休み								2025_日ボラ平均→	137.80	
328	2025年11月24日	月曜日	開場	156.689	156.667	2.2	157.188	156.32	86.8	下降とんぼ			0上陰線第2
329	2025年11月25日	火曜日	開場	156.678	156.419	25.9	156.981	155.804	117.7	下降	157.188	→ 週最高値	0上陰線第2
330	2025年11月26日	水曜日	開場	156.548	156.2	34.8	156.736	155.653	108.3	下降	155.653	→ 週最安値	0上陰線第2
331	2025年11月27日	木曜日	開場	156.374	156.216	15.8	156.465	155.722	74.3	下降	↓ 週ボラ	↓ 日ボラ平均	0下陰線第3
332	2025年11月28日	金曜日	開場	156.295	156.255	4	156.583	155.983	60	下降トンボ	153.5	89.42	0下陰線第3
333	2025年11月29日	土曜日	お休み										
334	2025年11月30日	日曜日	お休み								2025_日ボラ平均→	136.78	

# USD/JPY HISTORY BY INVESTING.COM

1日

1週

1ヵ月

6ヵ月

1年

5年

**最大**





# どるすと 相場環境認識・備忘録！

---

20251130\_作成

LICENSED BY NO BETRAY



# GBP/USD DAILY 202506-202511

概ね日足では、35本から45本前後と考えられている。



# GBP/USD 4H 202510-202511

概ね4時間足では、60本から80本前後と考えられている。





# GBP/USD VOLATILITY

週ボラ 188 pips

	ボラティリティ シート												
	2025年	GBP/USD					参照DMM BID rate						
Julian Date	日付	曜日	東京市場	OPEN AV	CLOSE AV	O/Cボラ	最高値	最安値	ボラ	傾向	週ボラ	日ボラ平均	日足ヒストグラム
315	2025年11月11日	火曜日	開場	1.31346	1.31538	-19.2	1.3184	1.31162	67.8	上昇	1.32153	→ 週最高値	0上陽線第1
316	2025年11月12日	水曜日	開場	1.31442	1.31282	16	1.31548	1.3084	70.8	下降	1.3084	→ 週最安値	0上陽線第1
317	2025年11月13日	木曜日	開場	1.31362	1.31576	-21.4	1.32153	1.31002	115.1	上昇	↓ 週ボラ	↓ 日ボラ平均	0上陽線第1
318	2025年11月14日	金曜日	開場	1.31469	1.31668	-19.9	1.32001	1.31075	92.6	上昇	131.3	80.14	0上陽線第1
319	2025年11月15日	土曜日	お休み										
320	2025年11月16日	日曜日	お休み								2025_日ボラ平均→	94.63	
321	2025年11月17日	月曜日	開場	1.31568	1.3156	0.8	1.31926	1.31354	57.2	下降とんぼ			0上陽線第1
322	2025年11月18日	火曜日	開場	1.31564	1.315	6.4	1.31756	1.31334	42.2	下降とんぼ	1.31926	→ 週最高値	0上陰線第2
323	2025年11月19日	水曜日	開場	1.31532	1.30982	55	1.31547	1.30431	111.6	下降	1.30374	→ 週最安値	0上陰線第2
324	2025年11月20日	木曜日	開場	1.31257	1.30708	54.9	1.31234	1.30374	86	下降	↓ 週ボラ	↓ 日ボラ平均	0上陰線第2
325	2025年11月21日	金曜日	開場	1.30983	1.308	18.3	1.31091	1.30383	70.8	下降	155.2	73.56	0上陰線第2
326	2025年11月22日	土曜日	お休み										
327	2025年11月23日	日曜日	お休み								2025_日ボラ平均→	94.18	
328	2025年11月24日	月曜日	開場	1.30891	1.30988	-9.7	1.31173	1.30799	37.4	上昇			0上陽線第1
329	2025年11月25日	火曜日	開場	1.30939	1.31423	-48.4	1.32136	1.30952	118.4	上昇	1.32682	→ 週最高値	0上陽線第1
330	2025年11月26日	水曜日	開場	1.31181	1.31914	-73.3	1.32439	1.31236	120.3	上昇	1.30799	→ 週最安値	0上陽線第1
331	2025年11月27日	木曜日	開場	1.31548	1.32376	-82.8	1.32682	1.32095	58.7	上昇	↓ 週ボラ	↓ 日ボラ平均	0上陽線第1
332	2025年11月28日	金曜日	開場	1.31962	1.32323	-36.1	1.32543	1.32007	53.6	上昇	188.3	77.68	0上陽線第1
333	2025年11月29日	土曜日	お休み										
334	2025年11月30日	日曜日	お休み								2025_日ボラ平均→	93.83	

# AUD/USD DAILY 202506-202511

概ね日足では、35本から45本前後と考えられている。



# AUD/USD 4H 202510-202511

概ね4時間足では、60本から80本前後と考えられている。

▲ AUDUSD,H4 0.65513 0.65525 0.65408 0.65412

SELL 50.00 BUY  
0.65 41<sup>2</sup> 0.65 56<sup>8</sup>

月足 8本目  
週足 第1サイクル 34本目/24  
週ボラ 122 pip  
日足 第4サイクル 34本目/12  
4HC 第3サイクル 32本目/31

日足下降トレンドラインまで上昇してきた。  
今後、これをレジスタンスと捉え、陰線となるかに期待している。





AUD/USD VOLATILITY

週ボラ 122 pips

	ボラティリティ シート												
	2025年	AUD/USD					参照DMM BID rate						
Julian Date	日付	曜日	東京市場	OPEN AV	CLOSE AV	O/Cボラ	最高値	最安値	ボラ	傾向	週ボラ	日ボラ平均	日足ヒストグラム
315	2025年11月11日	火曜日	開場	0.6503	0.65274	-24.4	0.65378	0.65147	23.1	上昇	0.65799	→ 週最高値	0下陽線第4
316	2025年11月12日	水曜日	開場	0.65152	0.65316	-16.4	0.655	0.65158	34.2	上昇	0.64887	→ 週最安値	0上陽線第1
317	2025年11月13日	木曜日	開場	0.65234	0.6542	-18.6	0.65799	0.65237	56.2	上昇	↓ 週ボラ	↓ 日ボラ平均	0上陽線第1
318	2025年11月14日	金曜日	開場	0.65327	0.65294	3.3	0.65511	0.65034	47.7	下降トンボ	91.2	42.48	0上陽線第1
319	2025年11月15日	土曜日	お休み										
320	2025年11月16日	日曜日	お休み								2025_日ボラ平均→	58.90	
321	2025年11月17日	月曜日	開場	0.6531	0.65102	20.8	0.65372	0.64818	55.4	下降			0上陰線第2
322	2025年11月18日	火曜日	開場	0.65206	0.64946	26	0.65182	0.64648	53.4	下降	0.65372	→ 週最高値	0上陰線第2
323	2025年11月19日	水曜日	開場	0.65076	0.64853	22.3	0.65113	0.64511	60.2	下降	0.64212	→ 週最安値	0下陰線第3
324	2025年11月20日	木曜日	開場	0.64964	0.64626	33.8	0.65024	0.6436	66.4	下降	↓ 週ボラ	↓ 日ボラ平均	0下陰線第3
325	2025年11月21日	金曜日	開場	0.64795	0.64439	35.6	0.64605	0.64212	39.3	下降	116	54.94	0下陰線第3
326	2025年11月22日	土曜日	お休み										
327	2025年11月23日	日曜日	お休み								2025_日ボラ平均→	58.81	
328	2025年11月24日	月曜日	開場	0.64617	0.64578	3.9	0.64681	0.64421	26	下降とんぼ			0下陰線第3
329	2025年11月25日	火曜日	開場	0.64598	0.64596	0.2	0.64756	0.64359	39.7	下降とんぼ	0.65588	→ 週最高値	0下陽線第4
330	2025年11月26日	水曜日	開場	0.64597	0.64913	-31.6	0.65209	0.64628	58.1	上昇	0.64359	→ 週最安値	0下陽線第4
331	2025年11月27日	木曜日	開場	0.64755	0.65252	-49.7	0.65397	0.65145	25.2	上昇	↓ 週ボラ	↓ 日ボラ平均	0上陽線第1
332	2025年11月28日	金曜日	開場	0.65003	0.65395	-39.2	0.65588	0.65201	38.7	上昇	122.9	37.54	0上陽線第1

# くろすえん 相場環境認識・備忘録！

---

20251130\_作成

LICENSED BY NO BETRAY



# EUR/JPY DAILY 202506-202511

概ね日足では、35本から45本前後と考えられている。





# EUR/JPY 4H 202510-202511

概ね4時間足では、60本から80本前後と考えられている。

▲ EURJPY, H4 181.236 181.257 180.977 181.003  
SELL 50.00 BUY  
181 00<sup>3</sup> 181 22<sup>7</sup>

月足 16本目  
週足 第3サイクル 18本目／17  
週ボラ 153 pips  
日足 第2サイクル 42本目／36 or  
日足 第3サイクル 6本目／1  
4HC 第4 or 第1 32本目／27

USD/JPY : 156.15  
EUR/USD : 1.16  
= 181.13



# EUR/JPY VOLATILITY

週ボラ 153 pips

	ボラティリティ シート												
	2025年	EUR/JPY					参照DMM BID rate						
Julian Date	日付	曜日	東京市場	OPEN AV	CLOSE AV	O/Cボラ	最高値	最安値	ボラ	傾向	週ボラ	日ボラ平均	日足ヒストグラム
315	2025年11月11日	火曜日	開場	177.43	178.347	-91.7	178.745	178.018	72.7	上昇	179.979	→ 週最高値	0下陽線第4
316	2025年11月12日	水曜日	開場	178.888	178.966	-7.8	179.479	178.458	102.1	上昇トンボ	177.331	→ 週最安値	0上陽線第1
317	2025年11月13日	木曜日	開場	178.427	179.584	-115.7	179.935	179.221	71.4	上昇	↓ 週ボラ	↓ 日ボラ平均	0上陽線第1
318	2025年11月14日	金曜日	開場	179.006	179.576	-57	179.979	178.975	100.4	上昇	264.8	91.68	0上陽線第1
319	2025年11月15日	土曜日	お休み										
320	2025年11月16日	日曜日	お休み								2025_日ボラ平均→	129.44	
321	2025年11月17日	月曜日	開場	179.291	179.693	-40.2	180.022	179.264	75.8	上昇			0上陽線第1
322	2025年11月18日	火曜日	開場	179.492	179.97	-47.8	180.291	179.603	68.8	上昇	182.009	→ 週最高値	0上陽線第1
323	2025年11月19日	水曜日	開場	179.731	180.618	-88.7	181.364	179.777	158.7	上昇	179.264	→ 週最安値	0上陽線第1
324	2025年11月20日	木曜日	開場	180.175	181.44	-126.5	182.009	180.964	104.5	上昇	↓ 週ボラ	↓ 日ボラ平均	0上陽線第1
325	2025年11月21日	金曜日	開場	180.807	180.789	1.8	181.659	179.768	189.1	下降とんぼ	274.5	119.38	0上陰線第2
326	2025年11月22日	土曜日	お休み										
327	2025年11月23日	日曜日	お休み								2025_日ボラ平均→	129.23	
328	2025年11月24日	月曜日	開場	180.798	180.496	30.2	181.265	179.988	127.7	下降			0上陰線第2
329	2025年11月25日	火曜日	開場	180.647	180.529	11.8	180.856	180.099	75.7	下降トンボ	181.52	→ 週最高値	0上陰線第2
330	2025年11月26日	水曜日	開場	180.588	180.919	-33.1	181.46	180.35	111	上昇	179.988	→ 週最安値	0上陰線第2
331	2025年11月27日	木曜日	開場	180.754	181.187	-43.3	181.4	180.756	64.4	上昇	↓ 週ボラ	↓ 日ボラ平均	0上陰線第2
332	2025年11月28日	金曜日	開場	180.97	181.095	-12.5	181.52	180.522	99.8	上昇トンボ	153.2	95.72	0上陰線第2
333	2025年11月29日	土曜日	お休み										
334	2025年11月30日	日曜日	お休み								2025_日ボラ平均→	128.52	

# GBP/JPY DAILY 202506-202511

概ね日足では、35本から45本前後と考えられている。

▲ GBPJPY,Daily 206.846 207.206 206.139 206.489

SELL 50.00 BUY  
206 48<sup>9</sup> 206 80<sup>1</sup>

月足 16本目  
週足 第3サイクル 17本目／17  
週ボラ 245 pips  
HPC 第2サイクル 18本目／18





# GBP/JPY 4H 202510-202511

概ね4時間足では、60本から80本前後と考えられている。



# GBP/JPY VOLATILITY

週ボラ 245 pips

	ボラティリティ シート												
	2025年	GBP/JPY					参照DMM BID rate						
Julian Date	日付	曜日	東京市場	OPEN AV	CLOSE AV	O/Cボラ	最高値	最安値	ボラ	傾向	週ボラ	日ボラ平均	日足ヒストグラム
315	2025年11月11日	火曜日	開場	201.852	202.816	-96.4	203.275	202.325	95	上昇	204.072	→ 週最高値	0下陽線第4
316	2025年11月12日	水曜日	開場	202.334	203.008	-67.4	203.567	202.545	102.2	上昇	201.784	→ 週最安値	0上陽線第1
317	2025年11月13日	木曜日	開場	202.671	203.532	-86.1	204.072	202.966	110.6	上昇	↓ 週ボラ	↓ 日ボラ平均	0上陽線第1
318	2025年11月14日	金曜日	開場	203.102	203.428	-32.6	203.954	202.339	161.5	上昇	228.8	122.86	0上陽線第1
319	2025年11月15日	土曜日	お休み										
320	2025年11月16日	日曜日	お休み								2025_日ボラ平均→	159.07	
321	2025年11月17日	月曜日	開場	203.265	203.776	-51.1	204.524	203.134	139	上昇			0上陽線第1
322	2025年11月18日	火曜日	開場	203.521	204.244	-72.3	204.742	203.698	104.4	上昇	206.857	→ 週最高値	0上陽線第1
323	2025年11月19日	水曜日	開場	203.882	204.721	-83.9	205.366	203.981	138.5	上昇	203.134	→ 週最安値	0上陽線第1
324	2025年11月20日	木曜日	開場	204.302	205.659	-135.7	206.857	204.803	205.4	上昇	↓ 週ボラ	↓ 日ボラ平均	0上陽線第1
325	2025年11月21日	金曜日	開場	204.98	205.292	-31.2	206.05	204.29	176	上昇	372.3	152.66	0上陰線第2
326	2025年11月22日	土曜日	お休み										
327	2025年11月23日	日曜日	お休み								2025_日ボラ平均→	158.93	
328	2025年11月24日	月曜日	開場	205.136	205.255	-11.9	205.907	204.756	115.1	上昇とんぼ			0上陰線第2
329	2025年11月25日	火曜日	開場	205.196	205.484	-28.8	205.991	205.002	98.9	上昇	207.211	→ 週最高値	0上陰線第2
330	2025年11月26日	水曜日	開場	205.34	206.264	-92.4	207.211	205.326	188.5	上昇	204.756	→ 週最安値	0上陽線第1
331	2025年11月27日	木曜日	開場	205.802	206.907	-110.5	207.196	206.434	76.2	上昇	↓ 週ボラ	↓ 日ボラ平均	0上陽線第1
332	2025年11月28日	金曜日	開場	206.354	206.737	-38.3	207.203	206.147	105.6	上昇	245.5	116.86	0上陰線第2

# AUD/JPY DAILY 202506-202511

概ね日足では、35本から45本前後と考えられている。





# AUD/JPY 4H 202510-202511

概ね4時間足では、60本から80本前後と考えられている。

AUDJPY,H4 102.334 102.354 102.142 102.193

SELL 50.00 BUY  
102 19<sup>3</sup> 102 42<sup>4</sup>

月足 8本目  
週足 第2サイクル 15本目／14  
週ボラ 202 pips  
HPC 第2サイクル 18本目／12 or  
日足 第2サイクル 31本目／25  
4HC 第2 or 第3 20本目／19

USD/JPY : 156.15  
AUD/USD : 0.6549  
= 102.26

AUD/USDの上昇で釣られた状態となっている。  
4HCは若いので上値リスクがあり、高値更新の可能性が高い。  
その後の急落も考えられるので視野に入letたいところ。

72本

76本

88本

20本／19

0.02 13:00 5 Oct 20:00 9 Oct 12:00 14 Oct 0 2025.10.17 09:00 21 Oct 12:00 24 Oct 04:00 28 Oct 20:00 31 Oct 2025.11.05 03:00 7 Nov 20:00 12 Nov 12:00 17 Nov 04:00 19 Nov 20:00 2025.11.25 16:00 7 Nov 04:00

# AUD/JPY VOLATILITY

週ボラ 202 pips

	ボラティリティ シート												
	2025年	AUD/JPY				参照DMM BID rate							
Julian Date	日付	曜日	東京市場	OPEN AV	CLOSE AV	O/Cボラ	最高値	最安値	ボラ	傾向	週ボラ	日ボラ平均	日足ヒストグラム
315	2025年11月11日	火曜日	開場	99.948	100.646	-69.8	100.871	100.399	47.2	上昇	101.824	→ 週最高値	0下陽線第4
316	2025年11月12日	水曜日	開場	100.297	100.908	-61.1	101.32	100.499	82.1	上昇	99.677	→ 週最安値	0下陽線第4
317	2025年11月13日	木曜日	開場	100.602	101.152	-55	101.824	100.687	113.7	上昇	↓ 週ボラ	↓ 日ボラ平均	0下陽線第4
318	2025年11月14日	金曜日	開場	100.877	100.854	2.3	101.296	100.226	107	下降トンボ	214.7	92.94	0上陽線第1
319	2025年11月15日	土曜日	お休み										
320	2025年11月16日	日曜日	お休み								2025_日ボラ平均→	98.55	
321	2025年11月17日	月曜日	開場	100.866	100.864	0.2	101.149	100.608	54.1	下降とんぼ			0上陰線第2
322	2025年11月18日	火曜日	開場	100.865	100.881	-1.6	101.434	100.145	128.9	上昇トンボ	102.485	→ 週最高値	0上陽線第1
323	2025年11月19日	水曜日	開場	100.873	101.354	-48.1	101.86	100.592	126.8	上昇	100.145	→ 週最安値	0上陽線第1
324	2025年11月20日	木曜日	開場	101.114	101.738	-62.4	102.485	101.304	118.1	上昇	↓ 週ボラ	↓ 日ボラ平均	0上陰線第2
325	2025年11月21日	金曜日	開場	101.426	101.099	32.7	101.659	100.355	130.4	下降	234	111.66	0上陰線第2
326	2025年11月22日	土曜日	お休み										
327	2025年11月23日	日曜日	お休み								2025_日ボラ平均→	98.83	
328	2025年11月24日	月曜日	開場	101.262	101.181	8.1	101.473	100.899	57.4	下降とんぼ			0下陰線第3
329	2025年11月25日	火曜日	開場	101.222	101.038	18.4	101.506	100.344	116.2	下降とんぼ	102.364	→ 週最高値	0下陰線第3
330	2025年11月26日	水曜日	開場	101.13	101.424	-29.4	102.03	100.803	122.7	上昇	100.344	→ 週最安値	0下陽線第4
331	2025年11月27日	木曜日	開場	101.277	101.958	-68.1	102.136	101.64	49.6	上昇	↓ 週ボラ	↓ 日ボラ平均	0上陽線第1
332	2025年11月28日	金曜日	開場	101.617	102.14	-52.3	102.364	101.843	52.1	上昇	202	79.60	0上陽線第1
333	2025年11月29日	土曜日	お休み										
334	2025年11月30日	日曜日	お休み								2025_日ボラ平均→	98.42	