

2025年11月23日

FX 主要通貨 相場環境認識

のうびとれい





# 継続は力なり

You tube 動画解説\_20251123

<https://youtu.be/aY7rhMIRHIY>

共に学びたい方は、ご連絡くださいませ。

【い・ろ・は・組（1 6 8）\_2】

<https://www.gogojungle.co.jp/tools/rooms/33239>

お問い合わせは下記まで。

[bibouroku@fukuyama-syo.com](mailto:bibouroku@fukuyama-syo.com)

情報商材はこちらです。

<https://fukuyama-syo.com/lpcart>

4HC色 ターコイズ  
日足色 フォレストグリーン  
週足色 マルーン  
EMA200 パープル  
EMA75 トマト  
EMA10 スティールブルー

# ゆうろどる 相場環境認識・備忘録！

---

20251123\_作成

LICENSED BY NO BETRAY

根拠は4時間足

# EUR/USD WEEKLY 2023-2025

概ね週足では、25本から35本前後と考えられている。

▲ EURUSD,Weekly 1.16072 1.16248 1.14909 1.15136

SELL 100.00 BUY  
1.15 13<sup>6</sup> 1.15 14<sup>8</sup>

月足 11本目  
週足 第2サイクル 17本目／8  
週ボラ 133 pips

週足はセンターゾーンも終わりに近い。  
政府閉鎖が解除されたが、  
想定外に米ドル高となっている。  
週足は閉じる方向への動きが強いことから  
下目線を保持したい。





# EUR/USD DAILY 202506-202511

概ね日足では、35本から45本前後と考えられている。



# EUR/USD 4H 202510-202511





EUR/USD VOLATILITY

週ボラ133 pips

	ボラティリティ シート												
	2025年	EUR/USD					参照DMM BID rate						
Julian Date	日付	曜日	東京市場	OPEN AV	CLOSE AV	O/Cボラ	最高値	最安値	ボラ	傾向	週ボラ	日ボラ平均	日足ヒストグラム
308	2025年11月4日	火曜日	開場	1.15505	1.15008	49.7	1.15334	1.1473	60.4	下降	1.15909 → 週最高値		0下陰線第3
309	2025年11月5日	水曜日	開場	1.15257	1.1484	41.7	1.1498	1.14685	29.5	下降	1.14685 → 週最安値		0下陰線第3
310	2025年11月6日	木曜日	開場	1.15049	1.15179	-13	1.15522	1.14849	67.3	上昇	↓ 週ボラ	↓ 日ボラ平均	0下陽線第4
311	2025年11月7日	金曜日	開場	1.15144	1.15565	-42.1	1.15909	1.15295	61.4	上昇	122.4	50.96	0下陽線第4
312	2025年11月8日	土曜日	お休み										
313	2025年11月9日	日曜日	お休み								2025_日ボラ平均→	86.25	
314	2025年11月10日	月曜日	開場	1.15339	1.15584	-24.5	1.15829	1.15411	41.8	上昇			0下陽線第4
315	2025年11月11日	火曜日	開場	1.15462	1.15719	-25.7	1.16057	1.15471	58.6	上昇	1.16559 → 週最高値		0上陽線第1
316	2025年11月12日	水曜日	開場	1.1559	1.15828	-23.8	1.15976	1.15629	34.7	上昇	1.15411 → 週最安値		0上陽線第1
317	2025年11月13日	木曜日	開場	1.15709	1.1614	-43.1	1.16559	1.15789	77	上昇	↓ 週ボラ	↓ 日ボラ平均	0上陽線第1
318	2025年11月14日	金曜日	開場	1.15925	1.16274	-34.9	1.16536	1.16061	47.5	上昇	114.8	51.92	0上陽線第1
319	2025年11月15日	土曜日	お休み										
320	2025年11月16日	日曜日	お休み								2025_日ボラ平均→	85.50	
321	2025年11月17日	月曜日	開場	1.161	1.16027	7.3	1.16244	1.15818	42.6	下降			0上陰線第2
322	2025年11月18日	火曜日	開場	1.16063	1.15866	19.7	1.16077	1.15714	36.3	下降	1.16244 → 週最高値		0上陰線第2
323	2025年11月19日	水曜日	開場	1.15965	1.15571	39.4	1.15972	1.15179	79.3	下降	1.14911 → 週最安値		0上陰線第2
324	2025年11月20日	木曜日	開場	1.15768	1.15276	49.2	1.15497	1.14999	49.8	下降	↓ 週ボラ	↓ 日ボラ平均	0上陰線第2
325	2025年11月21日	金曜日	開場	1.15522	1.15216	30.6	1.15523	1.14911	61.2	下降	133.3	53.84	0下陰線第3
326	2025年11月22日	土曜日	お休み										
327	2025年11月23日	日曜日	お休み								2025_日ボラ平均→	84.82	

## DISCUSSION 20251123 現在

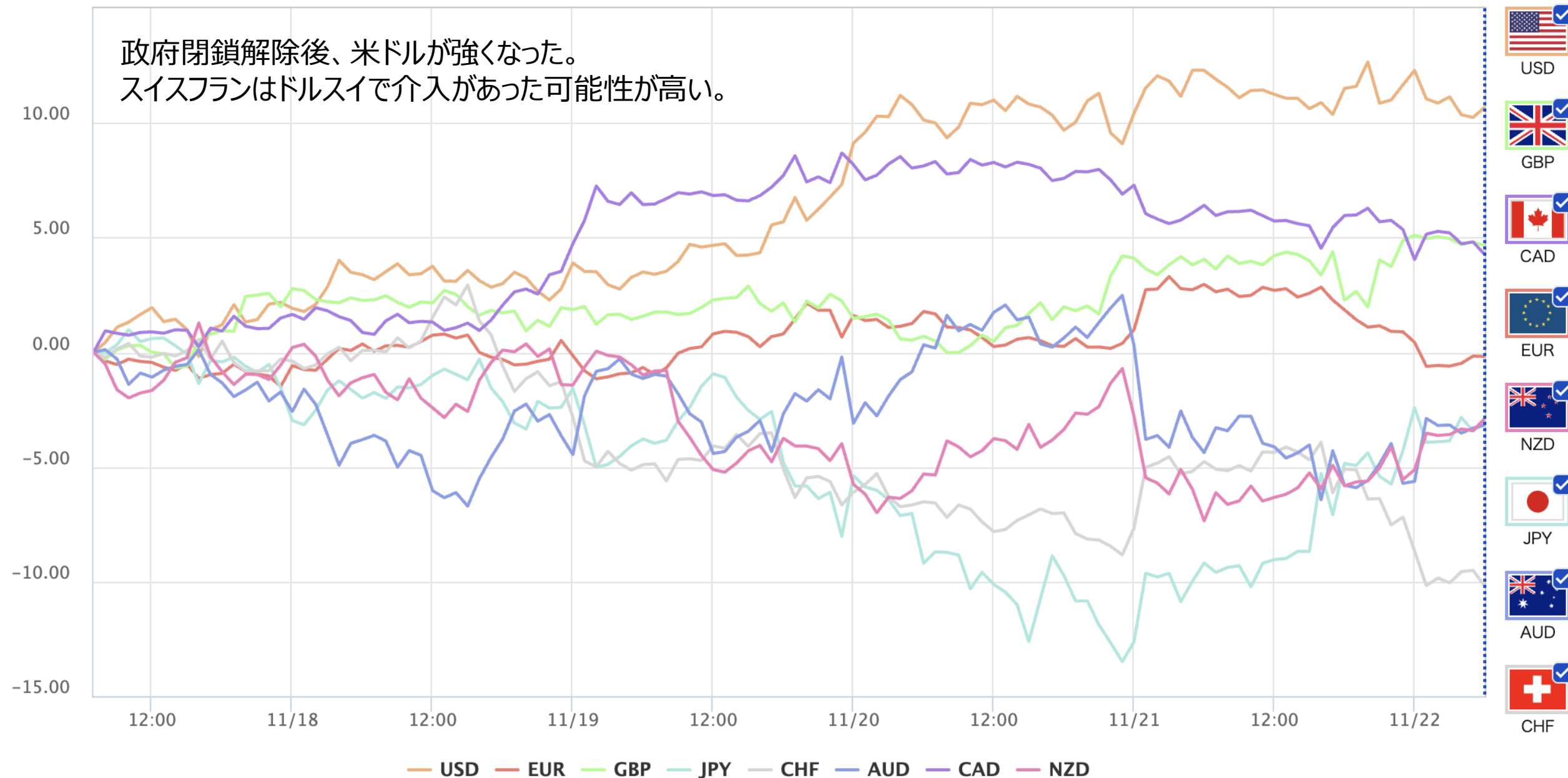
---

- テクニカルではハーフプライマリーサイクル（HPC） 第2と見ている。
- 米ドルの売られ具合が小さい。週ボラが小さい。
- 米ドルは基軸通貨である都合上、かなり強いと言える。
- 今後の4HCでは上目線と考えられる。



# CURRENCY STRENGTH FOR 1 WEEK BY OANDA

政府閉鎖解除後、米ドルが強くなった。  
スイスフランはドルスイで介入があった可能性が高い。



# どるえん 相場環境認識・備忘録！

---

20251123\_作成

LICENSED BY NO BETRAY





# USD/JPY WEEKLY 2023-2025

概ね週足では、25本から35本前後と考えられている。



# USD/JPY DAILY 202506-202511

日足サイクルは、35から45本と考えられている。





# USD/JPY 4H 202510-202511

4HCは、60本から80本と考えられている。



USD/JPY VOLATILITY

週ボラ 348 pips

	ボラティリティ シート												
	2025年	USD/JPY				参照DMM BID rate							
Julian Date	日付	曜日	東京市場	OPEN AV	CLOSE AV	O/Cボラ	最高値	最安値	ボラ	傾向	週ボラ	日ボラ平均	日足 ヒストグラム
308	2025年11月4日	火曜日	開場	153.779	153.91	-13.1	154.483	153.317	116.6	上昇トンボ	154.483	→ 週最高値	0上陰線第2
309	2025年11月5日	水曜日	開場	153.845	153.753	9.2	154.355	152.963	139.2	下降トンボ	152.821	→ 週最安値	0上陰線第2
310	2025年11月6日	木曜日	開場	153.799	153.516	28.3	154.14	152.834	130.6	下降	↓ 週ボラ	↓ 日ボラ平均	0下陰線第3
311	2025年11月7日	金曜日	開場	153.657	153.221	43.6	153.592	152.821	77.1	下降	166.2	101.36	0下陰線第3
312	2025年11月8日	土曜日	お休み										
313	2025年11月9日	日曜日	お休み								2025_日ボラ平均→	139.13	
314	2025年11月10日	月曜日	開場	153.439	153.875	-43.6	154.248	153.436	81.2	上昇			0下陰線第3
315	2025年11月11日	火曜日	開場	153.657	154.106	-44.9	154.494	153.667	82.7	上昇	155.046	→ 週最高値	0下陰線第3
316	2025年11月12日	水曜日	開場	153.882	154.486	-60.4	155.046	154.049	99.7	上昇	153.436	→ 週最安値	0下陽線第4
317	2025年11月13日	木曜日	開場	154.184	154.598	-41.4	155.015	154.125	89	上昇	↓ 週ボラ	↓ 日ボラ平均	0下陽線第4
318	2025年11月14日	金曜日	開場	154.391	154.366	2.5	154.764	153.614	115	下降トンボ	161	93.52	0下陽線第4
319	2025年11月15日	土曜日	お休み										
320	2025年11月16日	日曜日	お休み								2025_日ボラ平均→	138.13	
321	2025年11月17日	月曜日	開場	154.379	154.869	-49	155.302	154.413	88.9	上昇			
322	2025年11月18日	火曜日	開場	154.624	155.318	-69.4	155.733	154.817	91.6	上昇	157.894	→ 週最高値	0上陽線第1
323	2025年11月19日	水曜日	開場	154.971	156.242	-127.1	157.184	155.215	196.9	上昇	154.413	→ 週最安値	0上陽線第1
324	2025年11月20日	木曜日	開場	155.606	157.326	-172	157.894	156.881	101.3	上昇	↓ 週ボラ	↓ 日ボラ平均	0上陽線第1
325	2025年11月21日	金曜日	開場	156.466	156.911	-44.5	157.543	156.198	134.5	上昇	348.1	122.64	0上陰線第2
326	2025年11月22日	土曜日	お休み										
327	2025年11月23日	日曜日	お休み								2025_日ボラ平均→	137.80	

# USD/JPY HISTORY BY INVESTING.COM

1日

1週

1ヵ月

6ヵ月

1年

5年

**最大**





# どるすと 相場環境認識・備忘録！

---

20251123\_作成

LICENSED BY NO BETRAY



# GBP/USD DAILY 202506-202511

概ね日足では、35本から45本前後と考えられている。

GBPUSD, Daily 1.30714 1.31097 1.30387 1.30949

SELL 100.00 BUY  
1.30 94<sup>9</sup> 1.31 00<sup>2</sup>

月足 11本目  
週足 第2サイクル 17本目／8  
週ボラ 155 pips  
日足 HPC第2 13本目／7

下降エリオットのC波を迎える段階と考えている。  
上昇の第3とも言える。  
米ドルが売られるタイミングとも考えられ、  
上昇の可能性が高い。



# GBP/USD 4H 202510-202511

概ね4時間足では、60本から80本前後と考えられている。





GBP/USD VOLATILITY

週ボラ 155 pips

	ボラティリティ シート												
	2025年	GBP/USD					参照DMM BID rate						
Julian Date	日付	曜日	東京市場	OPEN AV	CLOSE AV	O/Cボラ	最高値	最安値	ボラ	傾向	週ボラ	日ボラ平均	日足ヒストグラム
308	2025年11月4日	火曜日	開場	1.3155	1.30755	79.5	1.31394	1.30097	129.7	下降	1.31744	→ 週最高値	0下陰線第3
309	2025年11月5日	水曜日	開場	1.31152	1.30313	83.9	1.30537	1.30097	44	下降	1.30097	→ 週最安値	0下陰線第3
310	2025年11月6日	木曜日	開場	1.30733	1.30908	-17.5	1.3142	1.30431	98.9	上昇	↓ 週ボラ	↓ 日ボラ平均	0下陽線第4
311	2025年11月7日	金曜日	開場	1.3082	1.31338	-51.8	1.31744	1.30943	80.1	上昇	164.7	81.28	0下陽線第4
312	2025年11月8日	土曜日	お休み										
313	2025年11月9日	日曜日	お休み								2025_日ボラ平均→	94.95	
314	2025年11月10日	月曜日	開場	1.31104	1.31588	-48.4	1.31906	1.31362	54.4	上昇			0下陽線第4
315	2025年11月11日	火曜日	開場	1.31346	1.31538	-19.2	1.3184	1.31162	67.8	上昇	1.32153	→ 週最高値	0上陽線第1
316	2025年11月12日	水曜日	開場	1.31442	1.31282	16	1.31548	1.3084	70.8	下降	1.3084	→ 週最安値	0上陽線第1
317	2025年11月13日	木曜日	開場	1.31362	1.31576	-21.4	1.32153	1.31002	115.1	上昇	↓ 週ボラ	↓ 日ボラ平均	0上陽線第1
318	2025年11月14日	金曜日	開場	1.31469	1.31668	-19.9	1.32001	1.31075	92.6	上昇	131.3	80.14	0上陽線第1
319	2025年11月15日	土曜日	お休み										
320	2025年11月16日	日曜日	お休み								2025_日ボラ平均→	94.63	
321	2025年11月17日	月曜日	開場	1.31568	1.3156	0.8	1.31926	1.31354	57.2	下降とんぼ			0上陽線第1
322	2025年11月18日	火曜日	開場	1.31564	1.315	6.4	1.31756	1.31334	42.2	下降とんぼ	1.31926	→ 週最高値	0上陰線第2
323	2025年11月19日	水曜日	開場	1.31532	1.30982	55	1.31547	1.30431	111.6	下降	1.30374	→ 週最安値	0上陰線第2
324	2025年11月20日	木曜日	開場	1.31257	1.30708	54.9	1.31234	1.30374	86	下降	↓ 週ボラ	↓ 日ボラ平均	0上陰線第2
325	2025年11月21日	金曜日	開場	1.30983	1.308	18.3	1.31091	1.30383	70.8	下降	155.2	73.56	0上陰線第2
326	2025年11月22日	土曜日	お休み										
327	2025年11月23日	日曜日	お休み								2025_日ボラ平均→	94.18	

# AUD/USD DAILY 202506-202511

概ね日足では、35本から45本前後と考えられている。

▲ AUDUSD,Daily 0.64390 0.64606 0.64212 0.64540

SELL 100.00 BUY  
0.64 54<sup>0</sup> 0.64 58<sup>6</sup>

月足 8本目  
週足 第1サイクル 33本目／24  
週ボラ 116 pip  
日足 第4サイクル 29本目／12

日足は閉じるタイミングとなる。  
4HCが第3へ移行したと考えられる。  
他のドルストとはチャートの描き方が  
異なるように感じている。  
週前半は4HCの節目で上目線かも？



# AUD/USD 4H 202510-202511

概ね4時間足では、60本から80本前後と考えられている。





AUD/USD VOLATILITY

週ボラ 116 pips

	ボラティリティ シート												
	2025年	AUD/USD					参照DMM BID rate						
Julian Date	日付	曜日	東京市場	OPEN AV	CLOSE AV	O/Cボラ	最高値	最安値	ボラ	傾向	週ボラ	日ボラ平均	日足ヒストグラム
308	2025年11月4日	火曜日	開場	0.65475	0.65102	37.3	0.65395	0.64808	58.7	下降	0.65622	→ 週最高値	0上陰線第2
309	2025年11月5日	水曜日	開場	0.65289	0.64902	38.7	0.65126	0.64585	54.1	下降	0.64585	→ 週最安値	
310	2025年11月6日	木曜日	開場	0.65095	0.649	19.5	0.65183	0.64631	55.2	下降	↓ 週ボラ	↓ 日ボラ平均	0下陰線第3
311	2025年11月7日	金曜日	開場	0.64998	0.64842	15.6	0.64988	0.64673	31.5	下降	103.7	48.84	0下陰線第3
312	2025年11月8日	土曜日	お休み										
313	2025年11月9日	日曜日	お休み								2025_日ボラ平均→	59.26	
314	2025年11月10日	月曜日	開場	0.6492	0.65141	-22.1	0.65399	0.64887	51.2	上昇			0下陽線第4
315	2025年11月11日	火曜日	開場	0.6503	0.65274	-24.4	0.65378	0.65147	23.1	上昇	0.65799	→ 週最高値	0下陽線第4
316	2025年11月12日	水曜日	開場	0.65152	0.65316	-16.4	0.655	0.65158	34.2	上昇	0.64887	→ 週最安値	0上陽線第1
317	2025年11月13日	木曜日	開場	0.65234	0.6542	-18.6	0.65799	0.65237	56.2	上昇	↓ 週ボラ	↓ 日ボラ平均	0上陽線第1
318	2025年11月14日	金曜日	開場	0.65327	0.65294	3.3	0.65511	0.65034	47.7	下降トンボ	91.2	42.48	0上陽線第1
319	2025年11月15日	土曜日	お休み										
320	2025年11月16日	日曜日	お休み								2025_日ボラ平均→	58.90	
321	2025年11月17日	月曜日	開場	0.6531	0.65102	20.8	0.65372	0.64818	55.4	下降			0上陰線第2
322	2025年11月18日	火曜日	開場	0.65206	0.64946	26	0.65182	0.64648	53.4	下降	0.65372	→ 週最高値	0上陰線第2
323	2025年11月19日	水曜日	開場	0.65076	0.64853	22.3	0.65113	0.64511	60.2	下降	0.64212	→ 週最安値	0下陰線第3
324	2025年11月20日	木曜日	開場	0.64964	0.64626	33.8	0.65024	0.6436	66.4	下降	↓ 週ボラ	↓ 日ボラ平均	0下陰線第3
325	2025年11月21日	金曜日	開場	0.64795	0.64439	35.6	0.64605	0.64212	39.3	下降	116	54.94	0下陰線第3
326	2025年11月22日	土曜日	お休み										
327	2025年11月23日	日曜日	お休み								2025_日ボラ平均→	58.81	

# くろすえん 相場環境認識・備忘録！

---

20251123\_作成

LICENSED BY NO BETRAY



# EUR/JPY DAILY 202506-202511

概ね日足では、35本から45本前後と考えられている。





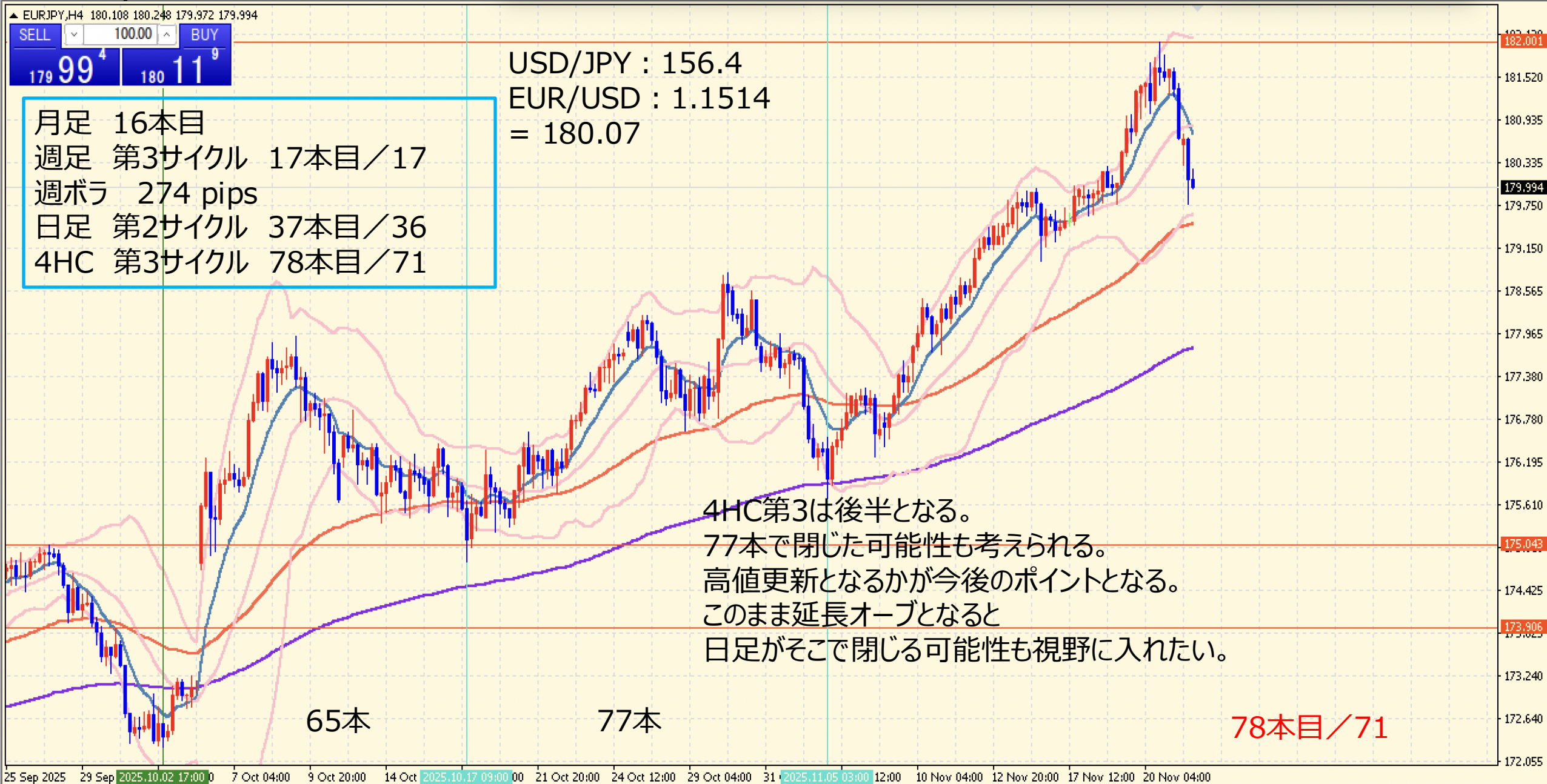
# EUR/JPY 4H 202510-202511

概ね4時間足では、60本から80本前後と考えられている。

▲ EURJPY,H4 180.108 180.248 179.972 179.994  
SELL 100.00 BUY  
179 99<sup>4</sup> 180 11<sup>9</sup>

月足 16本目  
週足 第3サイクル 17本目／17  
週ボラ 274 pips  
日足 第2サイクル 37本目／36  
4HC 第3サイクル 78本目／71

USD/JPY : 156.4  
EUR/USD : 1.1514  
= 180.07



EUR/JPY VOLATILITY

週ボラ 274 pips

	ボラティリティ シート												
	2025年	EUR/JPY					参照DMM BID rate						
Julian Date	日付	曜日	東京市場	OPEN AV	CLOSE AV	O/Cボラ	最高値	最安値	ボラ	傾向	週ボラ	日ボラ平均	日足ヒストグラム
308	2025年11月4日	火曜日	開場	177.675	176.949	72.6	177.685	176.095	159	下降	177.979	→ 週最高値	0下陰線第3
309	2025年11月5日	水曜日	開場	177.312	176.583	72.9	177.138	175.705	143.3	下降	175.705	→ 週最安値	0下陰線第3
310	2025年11月6日	木曜日	開場	176.947	176.823	12.4	177.214	176.284	93	下降トンボ	↓ 週ボラ	↓ 日ボラ平均	0下陰線第3
311	2025年11月7日	金曜日	開場	176.885	177.05	-16.5	177.606	176.511	109.5	上昇トンボ	227.4	116.70	0下陽線第4
312	2025年11月8日	土曜日	お休み										
313	2025年11月9日	日曜日	お休み								2025_日ボラ平均→	130.29	
314	2025年11月10日	月曜日	開場	176.968	177.892	-92.4	178.449	177.331	111.8	上昇			0下陽線第4
315	2025年11月11日	火曜日	開場	177.43	178.347	-91.7	178.745	178.018	72.7	上昇	179.979	→ 週最高値	0下陽線第4
316	2025年11月12日	水曜日	開場	178.888	178.966	-7.8	179.479	178.458	102.1	上昇トンボ	177.331	→ 週最安値	0上陽線第1
317	2025年11月13日	木曜日	開場	178.427	179.584	-115.7	179.935	179.221	71.4	上昇	↓ 週ボラ	↓ 日ボラ平均	0上陽線第1
318	2025年11月14日	金曜日	開場	179.006	179.576	-57	179.979	178.975	100.4	上昇	264.8	91.68	0上陽線第1
319	2025年11月15日	土曜日	お休み										
320	2025年11月16日	日曜日	お休み								2025_日ボラ平均→	129.44	
321	2025年11月17日	月曜日	開場	179.291	179.693	-40.2	180.022	179.264	75.8	上昇			0上陽線第1
322	2025年11月18日	火曜日	開場	179.492	179.97	-47.8	180.291	179.603	68.8	上昇	182.009	→ 週最高値	0上陽線第1
323	2025年11月19日	水曜日	開場	179.731	180.618	-88.7	181.364	179.777	158.7	上昇	179.264	→ 週最安値	0上陽線第1
324	2025年11月20日	木曜日	開場	180.175	181.44	-126.5	182.009	180.964	104.5	上昇	↓ 週ボラ	↓ 日ボラ平均	0上陽線第1
325	2025年11月21日	金曜日	開場	180.807	180.789	1.8	181.659	179.768	189.1	下降とんぼ	274.5	119.38	0上陰線第2
326	2025年11月22日	土曜日	お休み										
327	2025年11月23日	日曜日	お休み								2025_日ボラ平均→	129.23	

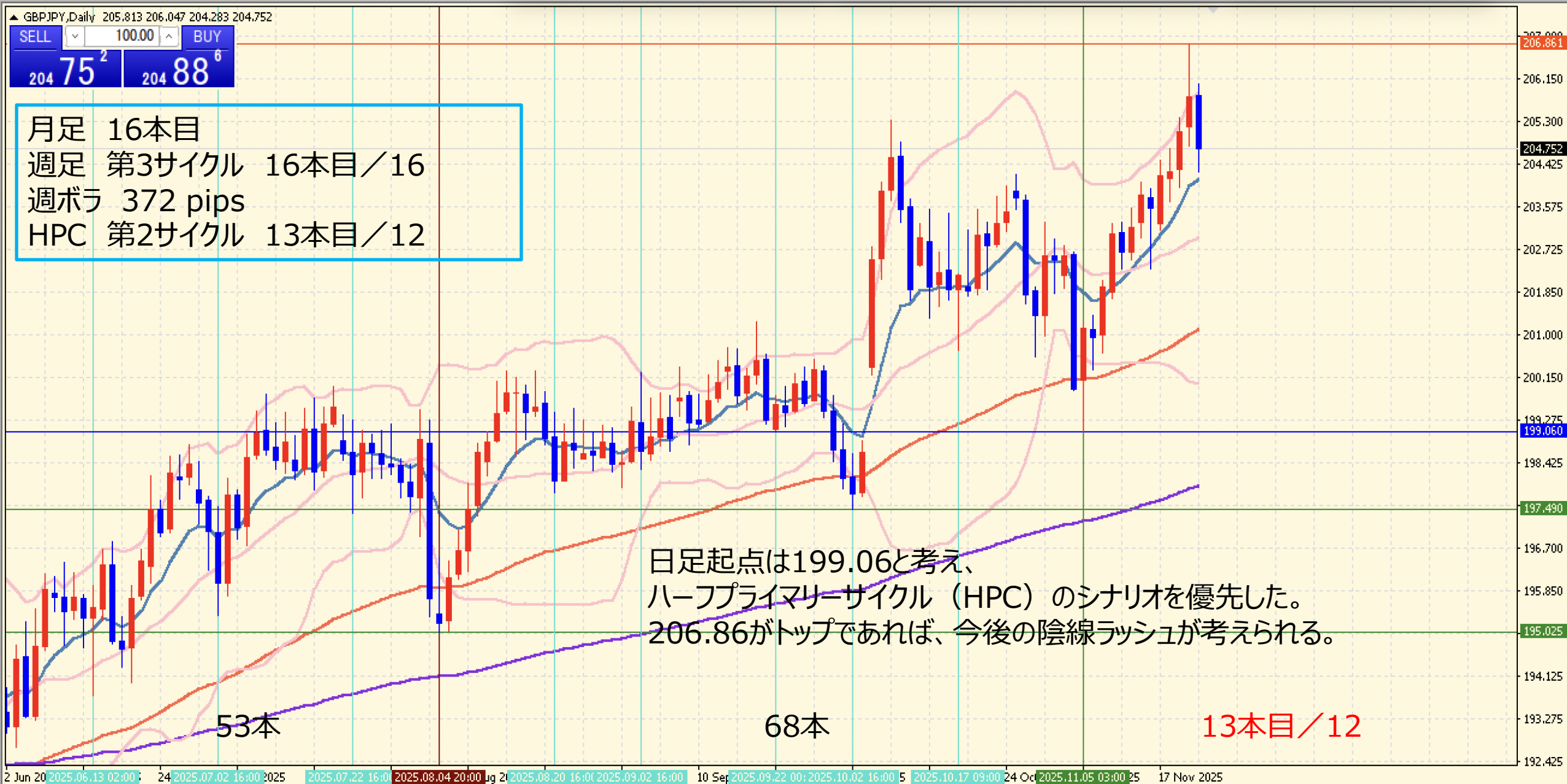
# GBP/JPY DAILY 202506-202511

概ね日足では、35本から45本前後と考えられている。

▲ GBPJPY, Daily 205.813 206.047 204.283 204.752

SELL 100.00 BUY  
204 75<sup>2</sup> 204 88<sup>6</sup>

月足 16本目  
週足 第3サイクル 16本目／16  
週ボラ 372 pips  
HPC 第2サイクル 13本目／12





# GBP/JPY 4H 202510-202511

概ね4時間足では、60本から80本前後と考えられている。

▲ GBPJPY,H4 205.043 205.185 204.730 204.752

SELL 100.00 BUY  
204 75<sup>2</sup> 204 88<sup>6</sup>

月足 16本目  
週足 第3サイクル 16本目／16  
週ボラ 372 pips  
HPC 第2サイクル 13本目／12  
4HC 第1サイクル 78本目／71

USD/JPY : 156.4  
GBP/USD : 1.3098  
= 204.85

77本で閉じた可能性が高く  
4HC第2で見ていきたい。

違和感のある4HCであったので  
ハーフプライマリーサイクル（HPC）で辻褄  
を合わせた。  
ドルストもハーフプライマリーサイクル  
（HPC）となるので、可能性は高い。

53本

65本

77本

78本目／71

25 Sep 2025 29 Sep 2025 2025.10.02 16:00 7 Oct 04:00 9 Oct 20:00 14 Oct 2025.10.17 09:00 21 Oct 20:00 24 Oct 12:00 29 Oct 04:00 31 2025.11.05 03:00 12:00 10 Nov 04:00 12 Nov 20:00 17 Nov 12:00 20 Nov 04:00

# GBP/JPY VOLATILITY

週ボラ 372 pips

	ボラティリティ シート												
	2025年	GBP/JPY				参照DMM BID rate							
Julian Date	日付	曜日	東京市場	OPEN AV	CLOSE AV	O/Cボラ	最高値	最安値	ボラ	傾向	週ボラ	日ボラ平均	日足 ヒストグラム
308	2025年11月4日	火曜日	開場	202.352	201.289	106.3	202.676	199.874	280.2	下降	202.799	→ 週最高値	0下陰線第3
309	2025年11月5日	水曜日	開場	201.821	200.354	146.7	201.237	199.066	217.1	下降	199.066	→ 週最安値	0下陰線第3
310	2025年11月6日	木曜日	開場	201.087	200.942	14.5	201.377	200.3	107.7	下降トンボ	↓ 週ボラ	↓ 日ボラ平均	0下陰線第3
311	2025年11月7日	金曜日	開場	201.015	201.396	-38.1	202.094	200.647	144.7	上昇	373.3	168.08	0下陽線第4
312	2025年11月8日	土曜日	お休み										
313	2025年11月9日	日曜日	お休み								2025_日ボラ平均→	159.88	
314	2025年11月10日	月曜日	開場	201.205	202.5	-129.5	203.234	201.784	145	上昇			0下陽線第4
315	2025年11月11日	火曜日	開場	201.852	202.816	-96.4	203.275	202.325	95	上昇	204.072	→ 週最高値	0下陽線第4
316	2025年11月12日	水曜日	開場	202.334	203.008	-67.4	203.567	202.545	102.2	上昇	201.784	→ 週最安値	0上陽線第1
317	2025年11月13日	木曜日	開場	202.671	203.532	-86.1	204.072	202.966	110.6	上昇	↓ 週ボラ	↓ 日ボラ平均	0上陽線第1
318	2025年11月14日	金曜日	開場	203.102	203.428	-32.6	203.954	202.339	161.5	上昇	228.8	122.86	0上陽線第1
319	2025年11月15日	土曜日	お休み										
320	2025年11月16日	日曜日	お休み								2025_日ボラ平均→	159.07	
321	2025年11月17日	月曜日	開場	203.265	203.776	-51.1	204.524	203.134	139	上昇			0上陽線第1
322	2025年11月18日	火曜日	開場	203.521	204.244	-72.3	204.742	203.698	104.4	上昇	206.857	→ 週最高値	0上陽線第1
323	2025年11月19日	水曜日	開場	203.882	204.721	-83.9	205.366	203.981	138.5	上昇	203.134	→ 週最安値	0上陽線第1
324	2025年11月20日	木曜日	開場	204.302	205.659	-135.7	206.857	204.803	205.4	上昇	↓ 週ボラ	↓ 日ボラ平均	0上陽線第1
325	2025年11月21日	金曜日	開場	204.98	205.292	-31.2	206.05	204.29	176	上昇	372.3	152.66	0上陰線第2
326	2025年11月22日	土曜日	お休み										
327	2025年11月23日	日曜日	お休み								2025_日ボラ平均→	158.93	



# AUD/JPY DAILY 202506-202511

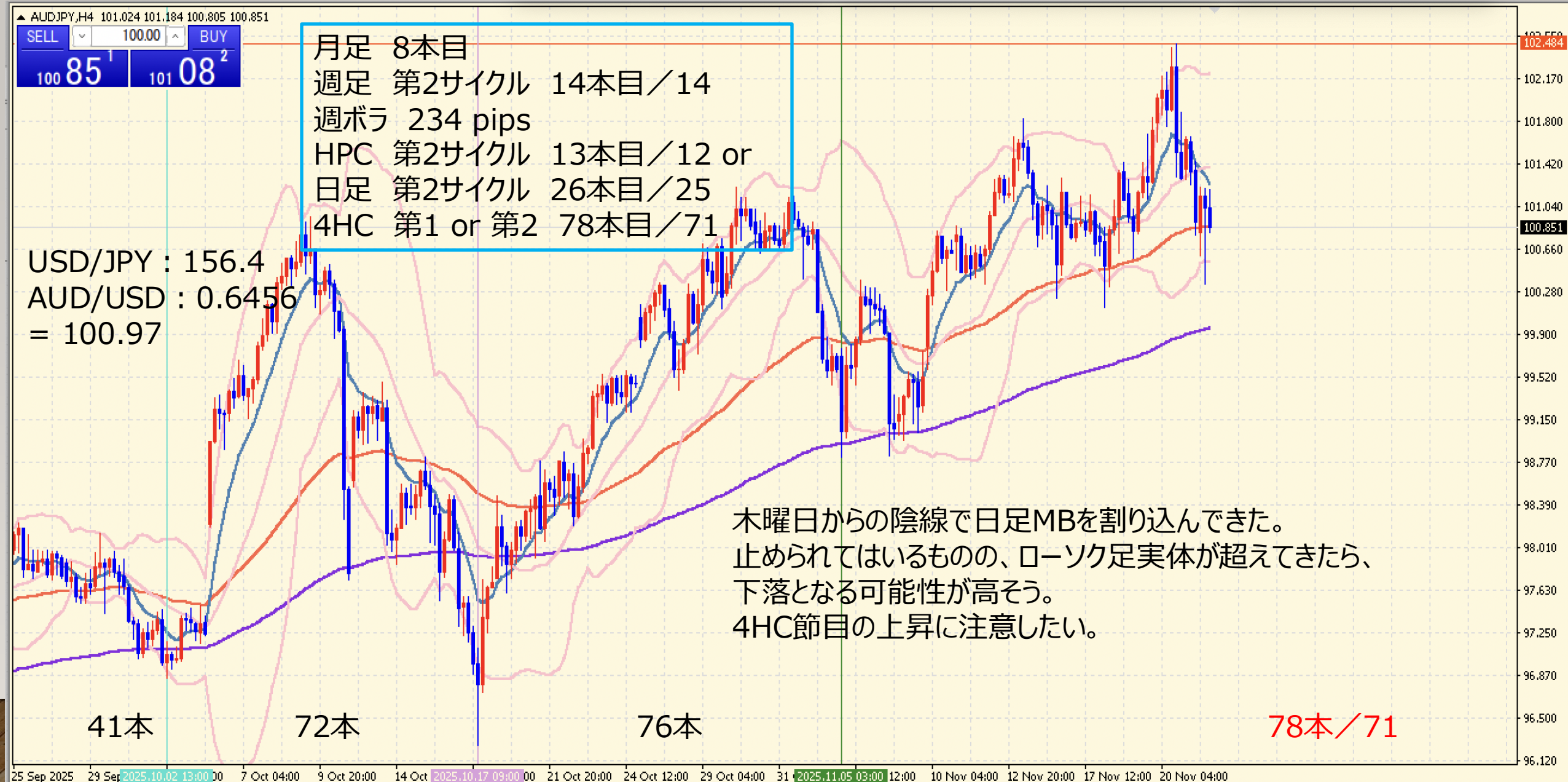
概ね日足では、35本から45本前後と考えられている。





# AUD/JPY 4H 202510-202511

概ね4時間足では、60本から80本前後と考えられている。



# AUD/JPY VOLATILITY

週ボラ 234 pips

	ボラティリティ シート												
	2025年	AUD/JPY					参照DMM BID rate						
Julian Date	日付	曜日	東京市場	OPEN AV	CLOSE AV	O/Cボラ	最高値	最安値	ボラ	傾向	週ボラ	日ボラ平均	日足ヒストグラム
308	2025年11月4日	火曜日	開場	100.695	100.206	48.9	100.91	99.464	144.6	下降	101.137	→ 週最高値	0上陰線第2
309	2025年11月5日	水曜日	開場	100.45	99.777	67.3	100.388	98.823	156.5	下降	98.823	→ 週最安値	0上陰線第2
310	2025年11月6日	木曜日	開場	100.114	99.63	48.4	100.324	98.823	150.1	下降	↓ 週ボラ	↓ 日ボラ平均	0下陰線第3
311	2025年11月7日	金曜日	開場	99.872	99.376	49.6	99.757	98.965	79.2	下降	231.4	120.90	0下陰線第3
312	2025年11月8日	土曜日	お休み										
313	2025年11月9日	日曜日	お休み								2025_日ボラ平均→	98.67	
314	2025年11月10日	月曜日	開場	99.624	100.272	-64.8	100.824	99.677	114.7	上昇			0下陽線第4
315	2025年11月11日	火曜日	開場	99.948	100.646	-69.8	100.871	100.399	47.2	上昇	101.824	→ 週最高値	0下陽線第4
316	2025年11月12日	水曜日	開場	100.297	100.908	-61.1	101.32	100.499	82.1	上昇	99.677	→ 週最安値	0下陽線第4
317	2025年11月13日	木曜日	開場	100.602	101.152	-55	101.824	100.687	113.7	上昇	↓ 週ボラ	↓ 日ボラ平均	0下陽線第4
318	2025年11月14日	金曜日	開場	100.877	100.854	2.3	101.296	100.226	107	下降トンボ	214.7	92.94	0上陽線第1
319	2025年11月15日	土曜日	お休み										
320	2025年11月16日	日曜日	お休み								2025_日ボラ平均→	98.55	
321	2025年11月17日	月曜日	開場	100.866	100.864	0.2	101.149	100.608	54.1	下降とんぼ			0上陰線第2
322	2025年11月18日	火曜日	開場	100.865	100.881	-1.6	101.434	100.145	128.9	上昇トンボ	102.485	→ 週最高値	0上陽線第1
323	2025年11月19日	水曜日	開場	100.873	101.354	-48.1	101.86	100.592	126.8	上昇	100.145	→ 週最安値	0上陽線第1
324	2025年11月20日	木曜日	開場	101.114	101.738	-62.4	102.485	101.304	118.1	上昇	↓ 週ボラ	↓ 日ボラ平均	0上陰線第2
325	2025年11月21日	金曜日	開場	101.426	101.099	32.7	101.659	100.355	130.4	下降	234	111.66	0上陰線第2
326	2025年11月22日	土曜日	お休み										
327	2025年11月23日	日曜日	お休み								2025_日ボラ平均→	98.83	