

2025年11月16日

FX 主要通貨 相場環境認識

のうびとれい



継続は力なり

You tube 動画解説_20251116

<https://youtu.be/onTanXB3MzY>

共に学びたい方は、ご連絡くださいませ。

【い・ろ・は・組（1 6 8）_2】

<https://www.gogojungle.co.jp/tools/rooms/33239>

お問い合わせは下記まで。

bibouroku@fukuyama-syo.com

4HC色 ターコイズ
日足色 フォレストグリーン
週足色 マルーン
EMA200 パープル
EMA75 トマト
EMA10 スティールブルー

ゆうろどる 相場環境認識・備忘録！

20251116_作成

LICENSED BY NO BETRAY

根拠は4時間足

EUR/USD WEEKLY 2023-2025

概ね週足では、25本から35本前後と考えられている。



EUR/USD DAILY 202506-202511

概ね日足では、35本から45本前後と考えられている。



EUR/USD 4H 202509-202511



EUR/USD VOLATILITY

週ボラ114 pips

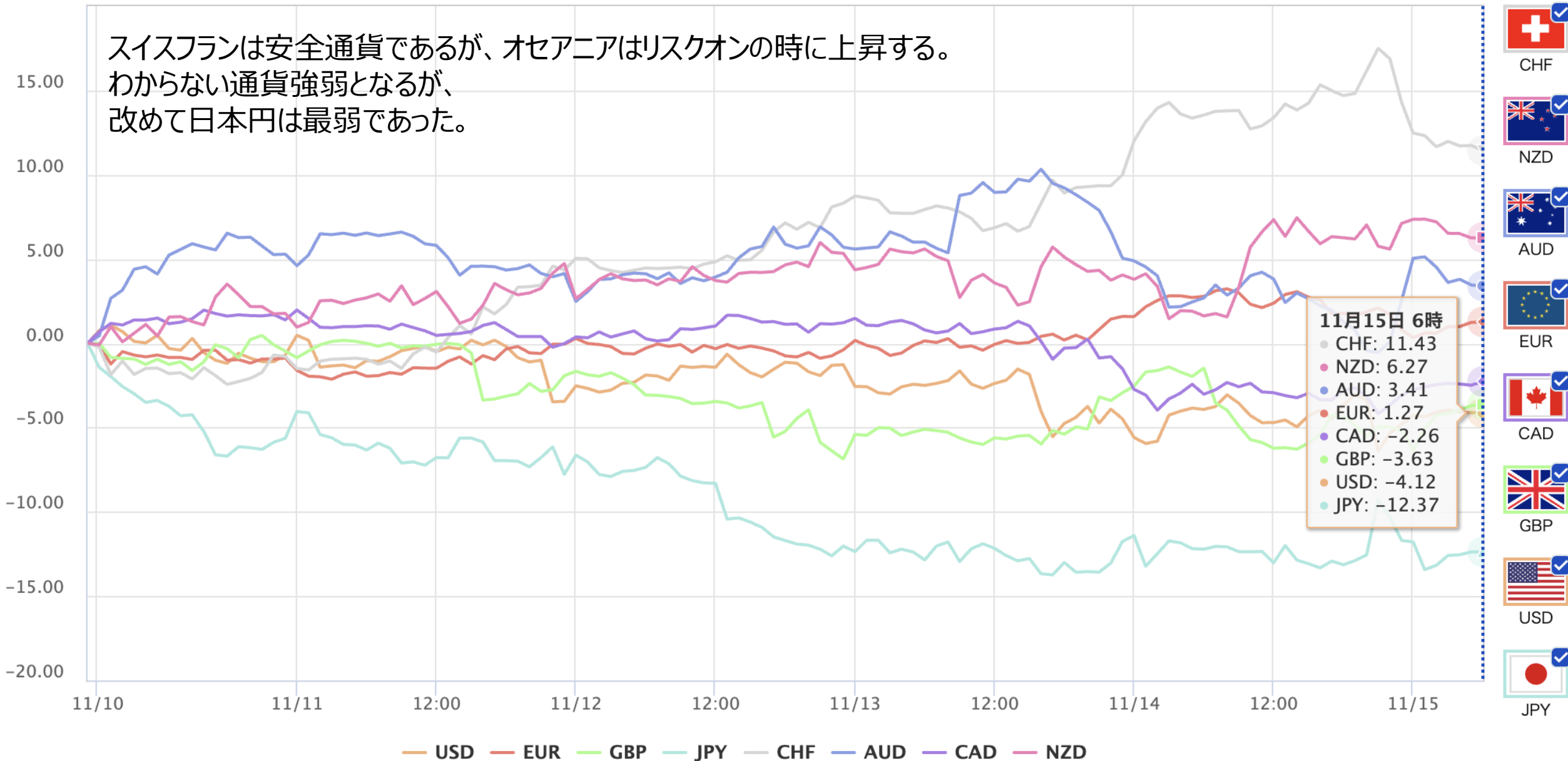
	ボラティリティ シート												
	2025年	EUR/USD				参照DMM BID rate							
Julian Date	日付	曜日	東京市場	OPEN AV	CLOSE AV	O/Cボラ	最高値	最安値	ボラ	傾向	週ボラ	日ボラ平均	日足ヒストグラム
301	2025年10月28日	火曜日	開場	1.16267	1.16462	-19.5	1.16686	1.16254	43.2	上昇	1.16686	→ 週最高値	0上陽線第1
302	2025年10月29日	水曜日	開場	1.16364	1.16226	13.8	1.16657	1.15776	88.1	下降	1.15214	→ 週最安値	0上陰線第2
303	2025年10月30日	木曜日	開場	1.16295	1.15862	43.3	1.16373	1.1547	90.3	下降	↓ 週ボラ	↓ 日ボラ平均	0下陰線第3
304	2025年10月31日	金曜日	開場	1.16079	1.15486	59.3	1.15773	1.15214	55.9	下降	147.2	62.36	0下陰線第3
305	2025年11月1日	土曜日	お休み										
306	2025年11月2日	日曜日	お休み								2025_日ボラ平均→	87.05	
307	2025年11月3日	月曜日	お休み	1.15783	1.15228	55.5	1.15412	1.1505	36.2	下降			0下陰線第3
308	2025年11月4日	火曜日	開場	1.15505	1.15008	49.7	1.15334	1.1473	60.4	下降	1.15909	→ 週最高値	0下陰線第3
309	2025年11月5日	水曜日	開場	1.15257	1.1484	41.7	1.1498	1.14685	29.5	下降	1.14685	→ 週最安値	0下陰線第3
310	2025年11月6日	木曜日	開場	1.15049	1.15179	-13	1.15522	1.14849	67.3	上昇	↓ 週ボラ	↓ 日ボラ平均	0下陽線第4
311	2025年11月7日	金曜日	開場	1.15144	1.15565	-42.1	1.15909	1.15295	61.4	上昇	122.4	50.96	0下陽線第4
312	2025年11月8日	土曜日	お休み										
313	2025年11月9日	日曜日	お休み								2025_日ボラ平均→	86.25	
314	2025年11月10日	月曜日	開場	1.15339	1.15584	-24.5	1.15829	1.15411	41.8	上昇			0下陽線第4
315	2025年11月11日	火曜日	開場	1.15462	1.15719	-25.7	1.16057	1.15471	58.6	上昇	1.16559	→ 週最高値	0上陽線第1
316	2025年11月12日	水曜日	開場	1.1559	1.15828	-23.8	1.15976	1.15629	34.7	上昇	1.15411	→ 週最安値	0上陽線第1
317	2025年11月13日	木曜日	開場	1.15709	1.1614	-43.1	1.16559	1.15789	77	上昇	↓ 週ボラ	↓ 日ボラ平均	0上陽線第1
318	2025年11月14日	金曜日	開場	1.15925	1.16274	-34.9	1.16536	1.16061	47.5	上昇	114.8	51.92	0上陽線第1
319	2025年11月15日	土曜日	お休み										
320	2025年11月16日	日曜日	お休み								2025_日ボラ平均→	85.50	

DISCUSSION 20251116 現在

- 政府閉鎖の影響が大きい。
- 経済指標が発表されずに止まっている。
- 政府閉鎖解除となった時に上昇するのか？
- テクニカルではハーフプライマリーサイクル（HPC） 第2と見ている。
- 米ドルの売られ具合が小さい。週ボラが小さい。

CURRENCY STRENGTH FOR 1 WEEK BY OANDA

スイスフランは安全通貨であるが、オセアニアはリスクオンの時に上昇する。
わからない通貨強弱となるが、
改めて日本円は最弱であった。



どるえん 相場環境認識・備忘録！

20251116_作成

LICENSED BY NO BETRAY



USD/JPY WEEKLY 2023-2025

概ね週足では、25本から35本前後と考えられている。



USD/JPY DAILY 202506-202511

日足サイクルは、35から45本と考えられている。



USD/JPY 4H 202509-202511

4HCは、60本から80本と考えられている。



USD/JPY VOLATILITY

週ボラ161 pips

	ボラティリティ シート												
	2025年	USD/JPY				参照DMM BID rate							
Julian Date	日付	曜日	東京市場	OPEN AV	CLOSE AV	O/Cボラ	最高値	最安値	ボラ	傾向	週ボラ	日ボラ平均	日足ヒストグラム
301	2025年10月28日	火曜日	開場	152.589	152.394	19.5	152.867	151.76	110.7	下降トンボ	154.444	→ 週最高値	0上陰線第2
302	2025年10月29日	水曜日	開場	152.492	152.335	15.7	153.057	151.538	151.9	下降トンボ	151.538	→ 週最安値	0上陰線第2
303	2025年10月30日	木曜日	開場	152.413	153.342	-92.9	154.444	152.161	228.3	上昇	↓ 週ボラ	↓ 日ボラ平均	0上陽線第1
304	2025年10月31日	金曜日	開場	152.877	154.062	-118.5	154.416	153.653	76.3	上昇	290.6	127.26	0上陽線第1
305	2025年11月1日	土曜日	お休み										
306	2025年11月2日	日曜日	お休み								2025_日ボラ平均→	140.00	
307	2025年11月3日	月曜日	お休み	153.47	154.088	-61.8	154.297	153.864	43.3	上昇			0上陽線第1
308	2025年11月4日	火曜日	開場	153.779	153.91	-13.1	154.483	153.317	116.6	上昇トンボ	154.483	→ 週最高値	0上陰線第2
309	2025年11月5日	水曜日	開場	153.845	153.753	9.2	154.355	152.963	139.2	下降トンボ	152.821	→ 週最安値	0上陰線第2
310	2025年11月6日	木曜日	開場	153.799	153.516	28.3	154.14	152.834	130.6	下降	↓ 週ボラ	↓ 日ボラ平均	0下陰線第3
311	2025年11月7日	金曜日	開場	153.657	153.221	43.6	153.592	152.821	77.1	下降	166.2	101.36	0下陰線第3
312	2025年11月8日	土曜日	お休み										
313	2025年11月9日	日曜日	お休み								2025_日ボラ平均→	139.13	
314	2025年11月10日	月曜日	開場	153.439	153.875	-43.6	154.248	153.436	81.2	上昇			0下陰線第3
315	2025年11月11日	火曜日	開場	153.657	154.106	-44.9	154.494	153.667	82.7	上昇	155.046	→ 週最高値	0下陰線第3
316	2025年11月12日	水曜日	開場	153.882	154.486	-60.4	155.046	154.049	99.7	上昇	153.436	→ 週最安値	0下陽線第4
317	2025年11月13日	木曜日	開場	154.184	154.598	-41.4	155.015	154.125	89	上昇	↓ 週ボラ	↓ 日ボラ平均	0下陽線第4
318	2025年11月14日	金曜日	開場	154.391	154.366	2.5	154.764	153.614	115	下降トンボ	161	93.52	0下陽線第4
319	2025年11月15日	土曜日	お休み										
320	2025年11月16日	日曜日	お休み								2025_日ボラ平均→	138.13	

USD/JPY HISTORY BY INVESTING.COM

1日

1週

1ヵ月

6ヵ月

1年

5年

最大



どるすと 相場環境認識・備忘録！

20251116_作成

LICENSED BY NO BETRAY



GBP/USD DAILY 202506-202511

概ね日足では、35本から45本前後と考えられている。

▲ GBPUSD, Daily 1.31868 1.32001 1.31078 1.31716

SELL 50.00 BUY
1.31 71⁶ 1.31 77⁰

月足 11本目
週足 第2サイクル 16本目／8
週ボラ 131 pips
日足 HPC第2 8本目／7

日足起点は11月6日と考えている。
既に週足起点割れとなっているので
一旦は上昇するものの
大きく陰線を描く可能性を秘めている。
日足がどこまで上昇するのかがポイントとなる。



GBP/USD 4H 202509-202511

概ね4時間足では、60本から80本前後と考えられている。

GBPUSD, H4 1.31606 1.31741 1.31495 1.31716
SELL 50.00 BUY
1.31 71⁶ 1.31 77⁰

月足 11本目
週足 第2サイクル 16本目／8
週ボラ 131 pips
日足 HPC第2 8本目／7
4HC 第1サイクル 48本目／41

4HCはRT（ライトトランスレーション）がほぼ確定したものの上昇の勢いが無い。
このままハーフプライマリーサイクル（HPC）第2の日足トップとなる可能性も考えられる。

ハーフプライマリーサイクル（HPC）第2と
考えている。しばらくは上目線でチャートを見ていくこと
となりそう。

77本

94本

48本目／41

18 Sep 2025 22 Sep 2025 2025.09.25 20:00 10 30 Sep 04:00 2 Oct 20:00 7 Oct 12:00 10 C 2025.10.14 14:00 20:00 17 Oct 12:00 22 Oct 04:00 24 Oct 20:00 29 Oct 12:00 3 2025.11.05 03:00 v 20:00 10 Nov 12:00 13 Nov 04:00

GBP/USD VOLATILITY

週ボラ 131 pips

	ボラティリティ シート												
	2025年	GBP/USD					参照DMM BID rate						
Julian Date	日付	曜日	東京市場	OPEN AV	CLOSE AV	O/Cボラ	最高値	最安値	ボラ	傾向	週ボラ	日ボラ平均	日足ヒストグラム
301	2025年10月28日	火曜日	開場	1.33328	1.33034	29.4	1.33691	1.32474	121.7	下降	1.33691	→ 週最高値	0下陰線第3
302	2025年10月29日	水曜日	開場	1.33181	1.32191	99	1.328	1.31399	140.1	下降	1.30966	→ 週最安値	0下陰線第3
303	2025年10月30日	木曜日	開場	1.32666	1.31673	99.3	1.32183	1.31161	102.2	下降	↓ 週ボラ	↓ 日ボラ平均	0下陰線第3
304	2025年10月31日	金曜日	開場	1.3218	1.31374	80.6	1.31643	1.30966	67.7	下降	272.5	94.80	0下陰線第3
305	2025年11月1日	土曜日	お休み										
306	2025年11月2日	日曜日	お休み								2025_日ボラ平均→	95.26	
307	2025年11月3日	月曜日	お休み	1.31777	1.31322	45.5	1.31616	1.31079	53.7	下降			0下陰線第3
308	2025年11月4日	火曜日	開場	1.3155	1.30755	79.5	1.31394	1.30097	129.7	下降	1.31744	→ 週最高値	0下陰線第3
309	2025年11月5日	水曜日	開場	1.31152	1.30313	83.9	1.30537	1.30097	44	下降	1.30097	→ 週最安値	0下陰線第3
310	2025年11月6日	木曜日	開場	1.30733	1.30908	-17.5	1.3142	1.30431	98.9	上昇	↓ 週ボラ	↓ 日ボラ平均	0下陽線第4
311	2025年11月7日	金曜日	開場	1.3082	1.31338	-51.8	1.31744	1.30943	80.1	上昇	164.7	81.28	0下陽線第4
312	2025年11月8日	土曜日	お休み										
313	2025年11月9日	日曜日	お休み								2025_日ボラ平均→	94.95	
314	2025年11月10日	月曜日	開場	1.31104	1.31588	-48.4	1.31906	1.31362	54.4	上昇			0下陽線第4
315	2025年11月11日	火曜日	開場	1.31346	1.31538	-19.2	1.3184	1.31162	67.8	上昇	1.32153	→ 週最高値	0上陽線第1
316	2025年11月12日	水曜日	開場	1.31442	1.31282	16	1.31548	1.3084	70.8	下降	1.3084	→ 週最安値	0上陽線第1
317	2025年11月13日	木曜日	開場	1.31362	1.31576	-21.4	1.32153	1.31002	115.1	上昇	↓ 週ボラ	↓ 日ボラ平均	0上陽線第1
318	2025年11月14日	金曜日	開場	1.31469	1.31668	-19.9	1.32001	1.31075	92.6	上昇	131.3	80.14	0上陽線第1
319	2025年11月15日	土曜日	お休み										
320	2025年11月16日	日曜日	お休み								2025_日ボラ平均→	94.63	

AUD/USD DAILY 202506-202511

概ね日足では、35本から45本前後と考えられている。



AUD/USD 4H 202509-202511

概ね4時間足では、60本から80本前後と考えられている。

▲ AUDUSD,H4 0.65419 0.65421 0.65326 0.65332

SELL 50.00 BUY
0.65 33² 0.65 37¹

月足 8本目
週足 第1サイクル 32本目／24
週ボラ 91 pip
日足 第4サイクル 24本目／12
4HC 第2サイクル 48本目／39

テクニカルでは4HC後半となり
下目線が継続できる17日の週となる。
米ドルが強くなるということは
米株が落ちてくるということも考えられるので
US500とAUD/USDの関係性を見ていきたい。



AUD/USD VOLATILITY

週ボラ 91 pips

	ボラティリティ シート												
	2025年	AUD/USD				参照DMM BID rate							
Julian Date	日付	曜日	東京市場	OPEN AV	CLOSE AV	O/Cボラ	最高値	最安値	ボラ	傾向	週ボラ	日ボラ平均	日足ヒストグラム
301	2025年10月28日	火曜日	開場	0.65236	0.65674	-43.8	0.65905	0.65443	46.2	上昇	0.66174	→ 週最高値	0上陽線第1
302	2025年10月29日	水曜日	開場	0.65455	0.6582	-36.5	0.66174	0.65569	60.5	上昇	0.65282	→ 週最安値	0上陽線第1
303	2025年10月30日	木曜日	開場	0.65638	0.65631	0.7	0.65973	0.65325	64.8	下降トンボ	↓ 週ボラ	↓ 日ボラ平均	0上陰線第2
304	2025年10月31日	金曜日	開場	0.65634	0.6548	15.4	0.656	0.6533	27	下降	89.2	45.92	0上陰線第2
305	2025年11月1日	土曜日	お休み										
306	2025年11月2日	日曜日	お休み								2025_日ボラ平均→	59.50	
307	2025年11月3日	月曜日	お休み	0.65557	0.65393	16.4	0.65622	0.65175	44.7	下降			0上陰線第2
308	2025年11月4日	火曜日	開場	0.65475	0.65102	37.3	0.65395	0.64808	58.7	下降	0.65622	→ 週最高値	0上陰線第2
309	2025年11月5日	水曜日	開場	0.65289	0.64902	38.7	0.65126	0.64585	54.1	下降	0.64585	→ 週最安値	
310	2025年11月6日	木曜日	開場	0.65095	0.649	19.5	0.65183	0.64631	55.2	下降	↓ 週ボラ	↓ 日ボラ平均	0下陰線第3
311	2025年11月7日	金曜日	開場	0.64998	0.64842	15.6	0.64988	0.64673	31.5	下降	103.7	48.84	0下陰線第3
312	2025年11月8日	土曜日	お休み										
313	2025年11月9日	日曜日	お休み								2025_日ボラ平均→	59.26	
314	2025年11月10日	月曜日	開場	0.6492	0.65141	-22.1	0.65399	0.64887	51.2	上昇			0下陽線第4
315	2025年11月11日	火曜日	開場	0.6503	0.65274	-24.4	0.65378	0.65147	23.1	上昇	0.65799	→ 週最高値	0下陽線第4
316	2025年11月12日	水曜日	開場	0.65152	0.65316	-16.4	0.655	0.65158	34.2	上昇	0.64887	→ 週最安値	0上陽線第1
317	2025年11月13日	木曜日	開場	0.65234	0.6542	-18.6	0.65799	0.65237	56.2	上昇	↓ 週ボラ	↓ 日ボラ平均	0上陽線第1
318	2025年11月14日	金曜日	開場	0.65327	0.65294	3.3	0.65511	0.65034	47.7	下降トンボ	91.2	42.48	0上陽線第1
319	2025年11月15日	土曜日	お休み										
320	2025年11月16日	日曜日	お休み								2025_日ボラ平均→	58.90	

くろすえん 相場環境認識・備忘録！

20251116_作成

LICENSED BY NO BETRAY



EUR/JPY DAILY 202506-202511

概ね日足では、35本から45本前後と考えられている。

▲ EURJPY Daily 179.782 179.980 178.974 179.542

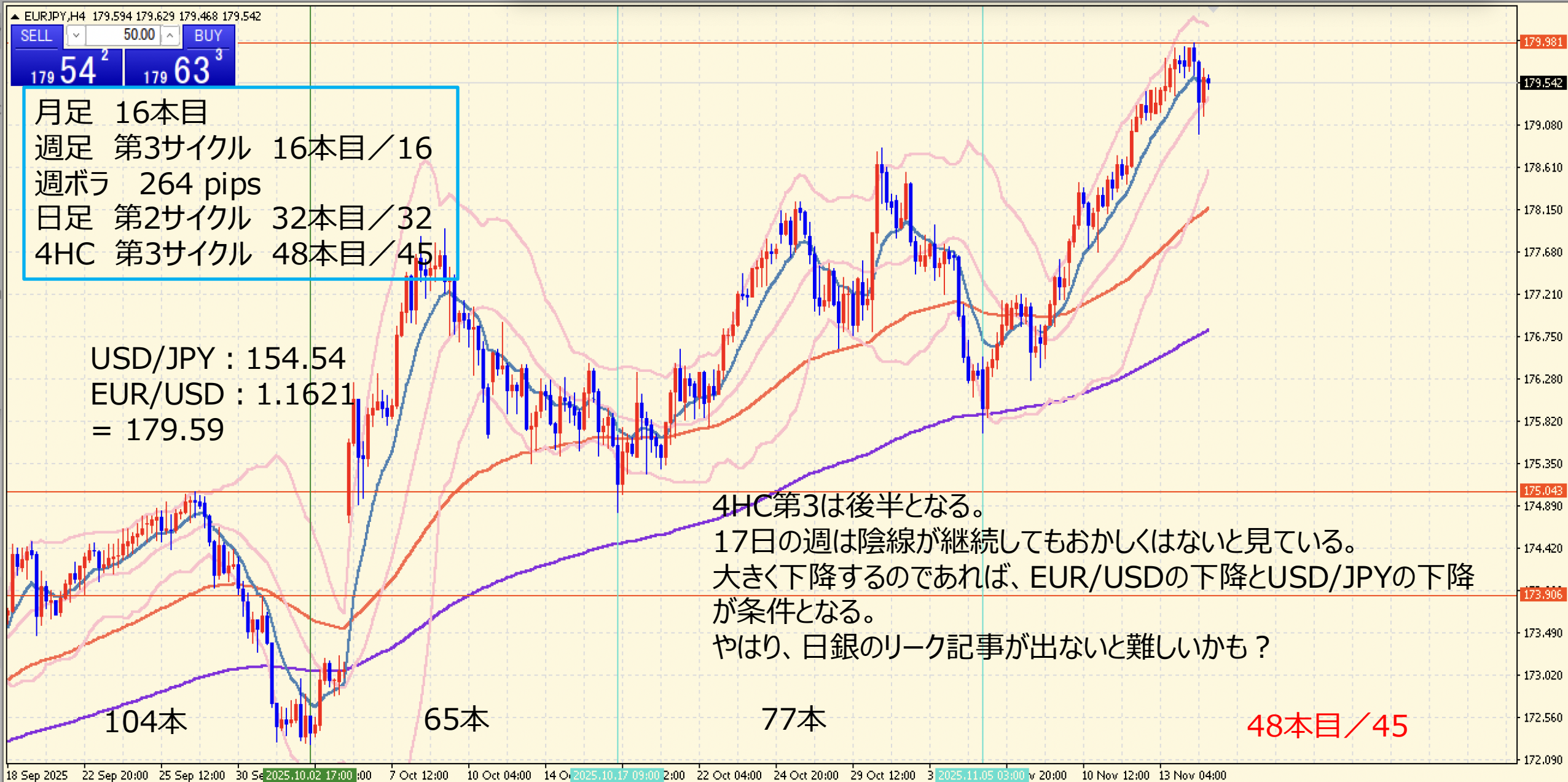
SELL 50.00 BUY
179 54² 179 63³

月足 16本目
週足 第3サイクル 16本目／16
週ボラ 264 pips
日足 第2サイクル 32本目／32



EUR/JPY 4H 202510-202511

概ね4時間足では、60本から80本前後と考えられている。



EUR/JPY VOLATILITY

週ボラ 264 pips

	ボラティリティ シート												
	2025年	EUR/JPY					参照DMM BID rate						
Julian Date	日付	曜日	東京市場	OPEN AV	CLOSE AV	O/Cボラ	最高値	最安値	ボラ	傾向	週ボラ	日ボラ平均	日足ヒストグラム
301	2025年10月28日	火曜日	開場	177.454	177.541	-8.7	178.009	176.992	101.7	上昇トンボ	178.821	→ 週最高値	0上陰線第2
302	2025年10月29日	水曜日	開場	177.497	177.139	35.8	177.591	176.635	95.6	下降	176.635	→ 週最安値	0上陰線第2
303	2025年10月30日	木曜日	開場	177.318	177.749	-43.1	178.821	176.817	200.4	上昇	↓ 週ボラ	↓ 日ボラ平均	0上陽線第1
304	2025年10月31日	金曜日	開場	177.534	177.983	-44.9	178.564	177.449	111.5	上昇	218.6	113.90	0上陰線第2
305	2025年11月1日	土曜日	お休み										
306	2025年11月2日	日曜日	お休み								2025_日ボラ平均→	130.60	
307	2025年11月3日	月曜日	お休み	177.758	177.591	16.7	177.979	177.192	78.7	下降			0上陰線第2
308	2025年11月4日	火曜日	開場	177.675	176.949	72.6	177.685	176.095	159	下降	177.979	→ 週最高値	0下陰線第3
309	2025年11月5日	水曜日	開場	177.312	176.583	72.9	177.138	175.705	143.3	下降	175.705	→ 週最安値	0下陰線第3
310	2025年11月6日	木曜日	開場	176.947	176.823	12.4	177.214	176.284	93	下降トンボ	↓ 週ボラ	↓ 日ボラ平均	0下陰線第3
311	2025年11月7日	金曜日	開場	176.885	177.05	-16.5	177.606	176.511	109.5	上昇トンボ	227.4	116.70	0下陽線第4
312	2025年11月8日	土曜日	お休み										
313	2025年11月9日	日曜日	お休み								2025_日ボラ平均→	130.29	
314	2025年11月10日	月曜日	開場	176.968	177.892	-92.4	178.449	177.331	111.8	上昇			0下陽線第4
315	2025年11月11日	火曜日	開場	177.43	178.347	-91.7	178.745	178.018	72.7	上昇	179.979	→ 週最高値	0下陽線第4
316	2025年11月12日	水曜日	開場	178.888	178.966	-7.8	179.479	178.458	102.1	上昇トンボ	177.331	→ 週最安値	0上陽線第1
317	2025年11月13日	木曜日	開場	178.427	179.584	-115.7	179.935	179.221	71.4	上昇	↓ 週ボラ	↓ 日ボラ平均	0上陽線第1
318	2025年11月14日	金曜日	開場	179.006	179.576	-57	179.979	178.975	100.4	上昇	264.8	91.68	0上陽線第1
319	2025年11月15日	土曜日	お休み										
320	2025年11月16日	日曜日	お休み								2025_日ボラ平均→	129.44	

GBP/JPY DAILY 202506-202511

概ね日足では、35本から45本前後と考えられている。

▲ GBPJPY,Daily 203.767 203.952 202.337 203.548

SELL 50.00 BUY
203 54⁸ 203 63⁶

月足 16本目
週足 第3サイクル 15本目／10
週ボラ 228 pips
日足 第2サイクル 32本目／5



GBP/JPY 4H 202510-202511

概ね4時間足では、60本から80本前後と考えられている。



GBP/JPY VOLATILITY

週ボラ 228 pips

	ボラティリティ シート												
	2025年	GBP/JPY					参照DMM BID rate						
Julian Date	日付	曜日	東京市場	OPEN AV	CLOSE AV	O/Cボラ	最高値	最安値	ボラ	傾向	週ボラ	日ボラ平均	日足ヒストグラム
301	2025年10月28日	火曜日	開場	203.513	202.781	73.2	203.845	201.667	217.8	下降	204.239	→ 週最高値	0下陰線第3
302	2025年10月29日	水曜日	開場	203.147	201.45	169.7	201.974	200.567	140.7	下降	200.567	→ 週最安値	0下陰線第3
303	2025年10月30日	木曜日	開場	202.299	202.082	21.7	203.26	200.989	227.1	下降トンボ	↓ 週ボラ	↓ 日ボラ平均	0下陰線第3
304	2025年10月31日	金曜日	開場	202.19	202.474	-28.4	202.916	201.846	107	上昇	367.2	152.58	0下陰線第3
305	2025年11月1日	土曜日	お休み										
306	2025年11月2日	日曜日	お休み								2025_日ボラ平均→	159.69	
307	2025年11月3日	月曜日	お休み	202.332	202.371	-3.9	202.799	201.892	90.7	上昇トンボ			0下陽線第4
308	2025年11月4日	火曜日	開場	202.352	201.289	106.3	202.676	199.874	280.2	下降	202.799	→ 週最高値	0下陰線第3
309	2025年11月5日	水曜日	開場	201.821	200.354	146.7	201.237	199.066	217.1	下降	199.066	→ 週最安値	0下陰線第3
310	2025年11月6日	木曜日	開場	201.087	200.942	14.5	201.377	200.3	107.7	下降トンボ	↓ 週ボラ	↓ 日ボラ平均	0下陰線第3
311	2025年11月7日	金曜日	開場	201.015	201.396	-38.1	202.094	200.647	144.7	上昇	373.3	168.08	0下陽線第4
312	2025年11月8日	土曜日	お休み										
313	2025年11月9日	日曜日	お休み								2025_日ボラ平均→	159.88	
314	2025年11月10日	月曜日	開場	201.205	202.5	-129.5	203.234	201.784	145	上昇			0下陽線第4
315	2025年11月11日	火曜日	開場	201.852	202.816	-96.4	203.275	202.325	95	上昇	204.072	→ 週最高値	0下陽線第4
316	2025年11月12日	水曜日	開場	202.334	203.008	-67.4	203.567	202.545	102.2	上昇	201.784	→ 週最安値	0上陽線第1
317	2025年11月13日	木曜日	開場	202.671	203.532	-86.1	204.072	202.966	110.6	上昇	↓ 週ボラ	↓ 日ボラ平均	0上陽線第1
318	2025年11月14日	金曜日	開場	203.102	203.428	-32.6	203.954	202.339	161.5	上昇	228.8	122.86	0上陽線第1
319	2025年11月15日	土曜日	お休み										
320	2025年11月16日	日曜日	お休み								2025_日ボラ平均→	159.07	

AUD/JPY DAILY 202506-202511

概ね日足では、35本から45本前後と考えられている。



AUD/JPY 4H 202510-202511

概ね4時間足では、60本から80本前後と考えられている。



AUD/JPY VOLATILITY

週ボラ 214 pips

	ボラティリティ シート												
	2025年	AUD/JPY				参照DMM BID rate							
Julian Date	日付	曜日	東京市場	OPEN AV	CLOSE AV	O/Cボラ	最高値	最安値	ボラ	傾向	週ボラ	日ボラ平均	日足ヒストグラム
301	2025年10月28日	火曜日	開場	99.568	100.013	-44.5	100.345	99.411	93.4	上昇	101.208	→ 週最高値	0上陽線第1
302	2025年10月29日	水曜日	開場	99.791	100.242	-45.1	100.749	99.732	101.7	上昇	99.411	→ 週最安値	0上陽線第1
303	2025年10月30日	木曜日	開場	100.016	100.712	-69.6	101.208	100.273	93.5	上昇	↓ 週ボラ	↓ 日ボラ平均	0上陽線第1
304	2025年10月31日	金曜日	開場	100.364	100.881	-51.7	101.026	100.638	38.8	上昇	179.7	76.98	0上陰線第2
305	2025年11月1日	土曜日	お休み										
306	2025年11月2日	日曜日	お休み								2025_日ボラ平均→	98.16	
307	2025年11月3日	月曜日	お休み	100.623	100.766	-14.3	101.137	100.396	74.1	上昇			0上陰線第2
308	2025年11月4日	火曜日	開場	100.695	100.206	48.9	100.91	99.464	144.6	下降	101.137	→ 週最高値	0上陰線第2
309	2025年11月5日	水曜日	開場	100.45	99.777	67.3	100.388	98.823	156.5	下降	98.823	→ 週最安値	0上陰線第2
310	2025年11月6日	木曜日	開場	100.114	99.63	48.4	100.324	98.823	150.1	下降	↓ 週ボラ	↓ 日ボラ平均	0下陰線第3
311	2025年11月7日	金曜日	開場	99.872	99.376	49.6	99.757	98.965	79.2	下降	231.4	120.90	0下陰線第3
312	2025年11月8日	土曜日	お休み										
313	2025年11月9日	日曜日	お休み								2025_日ボラ平均→	98.67	
314	2025年11月10日	月曜日	開場	99.624	100.272	-64.8	100.824	99.677	114.7	上昇			0下陽線第4
315	2025年11月11日	火曜日	開場	99.948	100.646	-69.8	100.871	100.399	47.2	上昇	101.824	→ 週最高値	0下陽線第4
316	2025年11月12日	水曜日	開場	100.297	100.908	-61.1	101.32	100.499	82.1	上昇	99.677	→ 週最安値	0下陽線第4
317	2025年11月13日	木曜日	開場	100.602	101.152	-55	101.824	100.687	113.7	上昇	↓ 週ボラ	↓ 日ボラ平均	0下陽線第4
318	2025年11月14日	金曜日	開場	100.877	100.854	2.3	101.296	100.226	107	下降トンボ	214.7	92.94	0上陽線第1
319	2025年11月15日	土曜日	お休み										
320	2025年11月16日	日曜日	お休み								2025_日ボラ平均→	98.55	