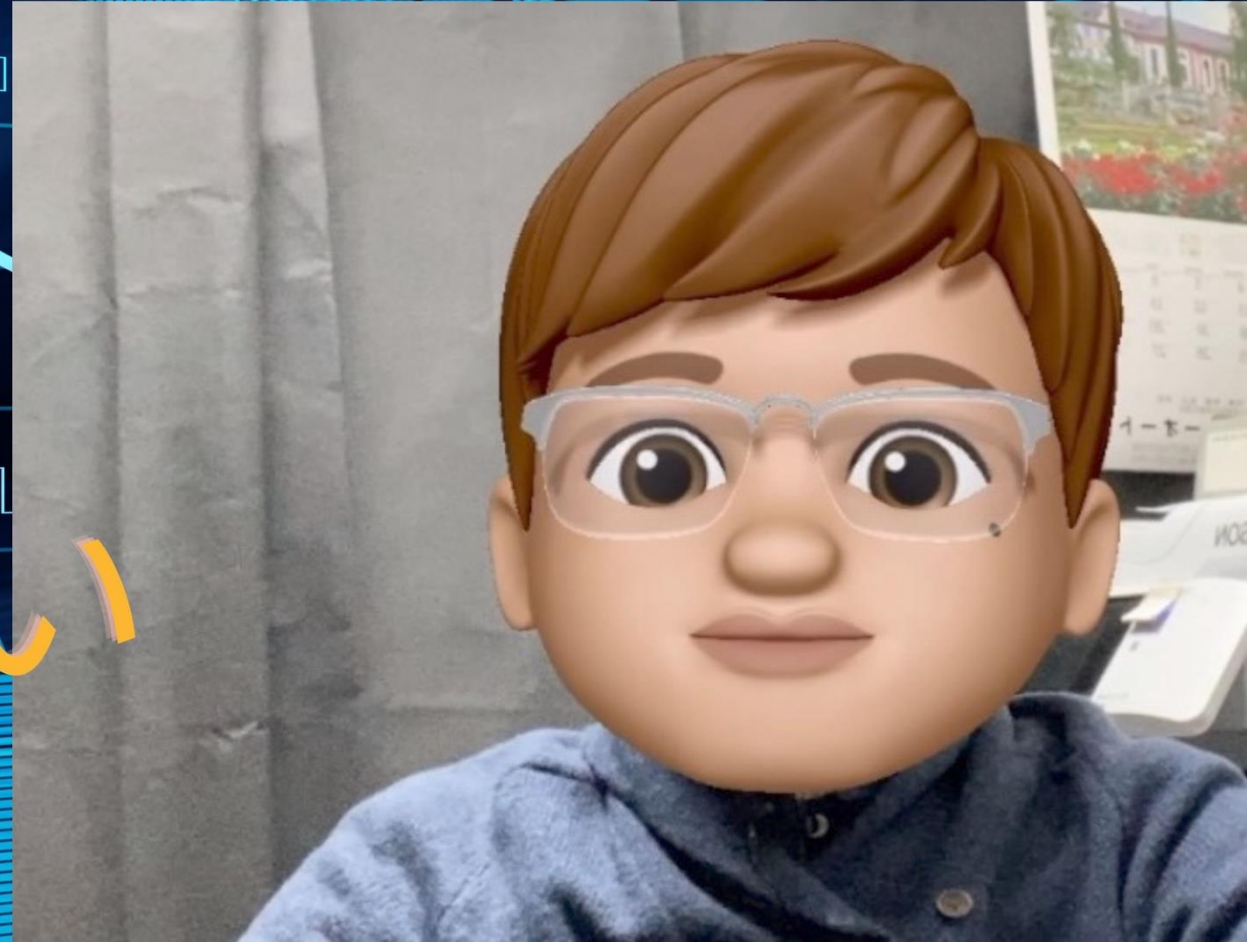


2025年11月2日

FX 主要通貨 相場環境認識

のうびとれい



継続は力なり

You tube 動画解説_20251102

<https://youtu.be/P9UfxzSY4sU>

共に学びたい方は、ご連絡くださいませ。

【い・ろ・は・組（1 6 8）_2】

<https://www.gogojungle.co.jp/tools/rooms/33239>

お問い合わせは下記まで。

bibouroku@fukuyama-syo.com

4HC色 ターコイズ
日足色 フォレストグリーン
週足色 マルーン
EMA200 パープル
EMA75 トマト
EMA10 スティールブルー

ゆうろどる 相場環境認識・備忘録！

20251102_作成

LICENSED BY NO BETRAY

根拠は4時間足

EUR/USD WEEKLY 2023-2025

概ね週足では、25本から35本前後と考えられている。



EUR/USD DAILY 202505-202510

概ね日足では、35本から45本前後と考えられている。



EUR/USD 4H 202509-202510

概ね4時間足では、60本から80本前後と考えられている。

▲ EURUSD,H4 1.15240 1.15388 1.15211 1.15361

SELL 50.00 BUY
1.15 36¹ 1.15 37⁵

月足 10本目
週足 第2サイクル 14本目／8
週ボラ 147 pips
日足 HPC第2 1本目／1
4HC 第1サイクル 1本目／1

4HCが閉じて、日足も閉じたと見ている。月曜日に更に陰線を描くと
そこでボトムと判断できるが、
月替わりということもあり、おそらく31日で閉じたのではないか？



EUR/USD VOLATILITY

週ボラ147 pips

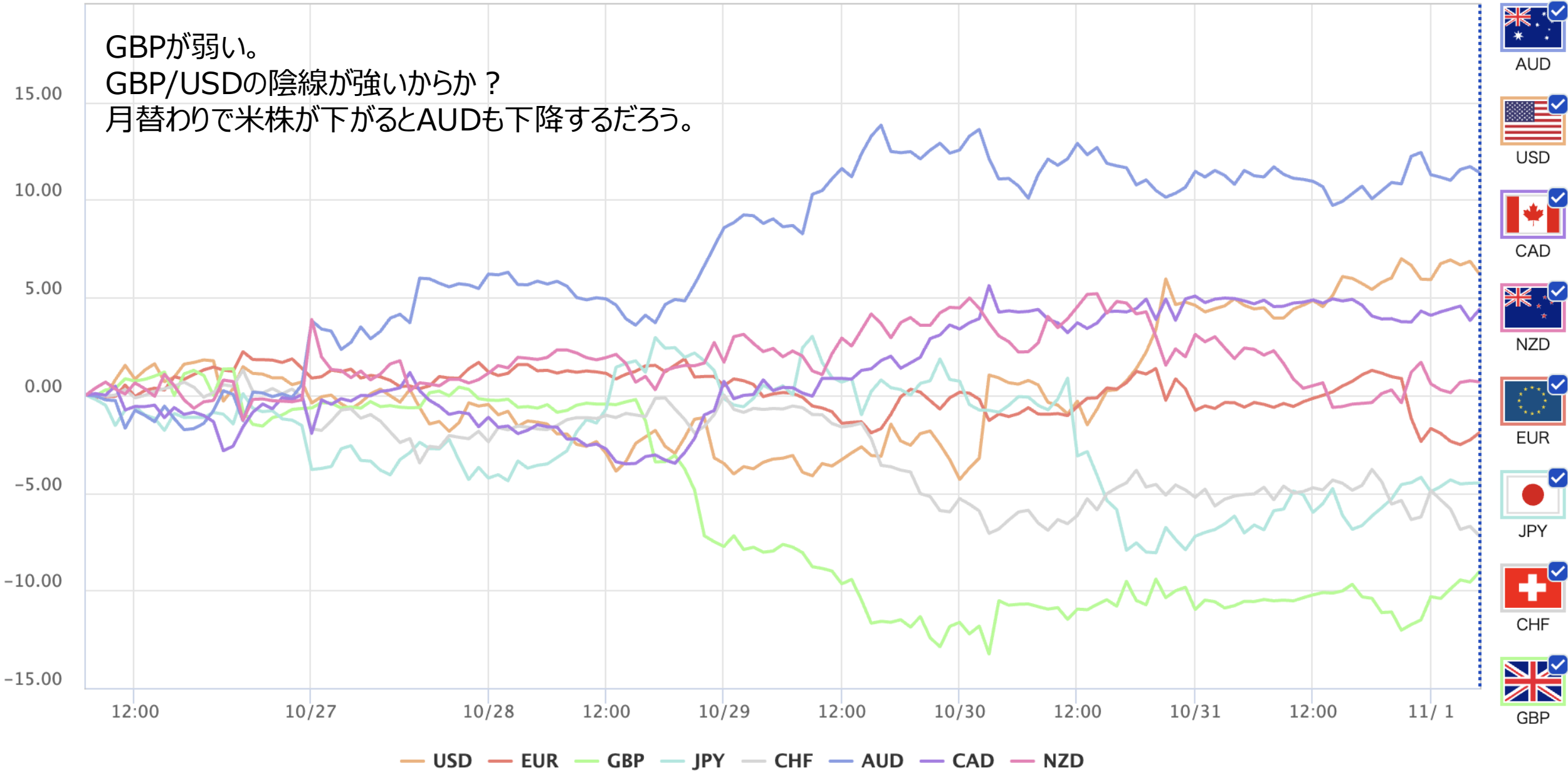
	ボラティリティ シート												
	2025年	EUR/USD					参照DMM BID rate						
Julian Date	日付	曜日	東京市場	OPEN AV	CLOSE AV	O/Cボラ	最高値	最安値	ボラ	傾向	週ボラ	日ボラ平均	日足 ヒストグラム
287	2025年10月14日	火曜日	開場	1.16007	1.15822	18.5	1.16417	1.15425	99.2	下降	1.17283	→ 週最高値	0下陽線第4
288	2025年10月15日	水曜日	開場	1.15914	1.16245	-33.1	1.16475	1.16016	45.9	上昇	1.15425	→ 週最安値	0下陽線第4
289	2025年10月16日	木曜日	開場	1.16079	1.16659	-58	1.16941	1.16417	52.4	上昇	↓ 週ボラ	↓ 日ボラ平均	0下陽線第4
290	2025年10月17日	金曜日	開場	1.16369	1.16808	-43.9	1.17283	1.16539	74.4	上昇	185.8	68.82	0下陽線第4
291	2025年10月18日	土曜日	お休み										
292	2025年10月19日	日曜日	お休み								2025_日ボラ平均→	88.65	
293	2025年10月20日	月曜日	開場	1.16589	1.1652	6.9	1.16754	1.16383	37.1	下降			0上陽線第1
294	2025年10月21日	火曜日	開場	1.16554	1.1622	33.4	1.1655	1.15969	58.1	下降	1.16754	→ 週最高値	0上陽線第1
295	2025年10月22日	水曜日	開場	1.16387	1.16012	37.5	1.16224	1.15769	45.5	下降	1.15769	→ 週最安値	
296	2025年10月23日	木曜日	開場	1.16199	1.16074	12.5	1.162	1.15854	34.6	下降	↓ 週ボラ	↓ 日ボラ平均	
297	2025年10月24日	金曜日	開場	1.16137	1.16227	-9	1.16475	1.15991	48.4	上昇	98.5	44.74	
298	2025年10月25日	土曜日	お休み										
299	2025年10月26日	日曜日	お休み								2025_日ボラ平均→	87.63	
300	2025年10月27日	月曜日	開場	1.16182	1.16351	-16.9	1.16518	1.16175	34.3	上昇			0上陽線第1
301	2025年10月28日	火曜日	開場	1.16267	1.16462	-19.5	1.16686	1.16254	43.2	上昇	1.16686	→ 週最高値	0上陽線第1
302	2025年10月29日	水曜日	開場	1.16364	1.16226	13.8	1.16657	1.15776	88.1	下降	1.15214	→ 週最安値	0上陰線第2
303	2025年10月30日	木曜日	開場	1.16295	1.15862	43.3	1.16373	1.1547	90.3	下降	↓ 週ボラ	↓ 日ボラ平均	0下陰線第3
304	2025年10月31日	金曜日	開場	1.16079	1.15486	59.3	1.15773	1.15214	55.9	下降	147.2	62.36	0下陰線第3
305	2025年11月1日	土曜日	お休み										
306	2025年11月2日	日曜日	お休み								2025_日ボラ平均→	87.05	

DISCUSSION 20251102 現在

- 政府閉鎖の影響が大きい。
- 経済指標が発表されずに止まっている。
- 政府閉鎖解除となった時に上昇するのか？
- テクニカルではハーフプライマリーサイクル（HPC）第2へ移行した可能性が高い。

CURRENCY STRENGTH FOR 1 WEEK BY OANDA

GBPが弱い。
GBP/USDの陰線が強いからか？
月替わりで米株が下がるとAUDも下降するだろう。



どるえん 相場環境認識・備忘録！

20251102_作成

LICENSED BY NO BETRAY



USD/JPY WEEKLY 2023-2025

概ね週足では、25本から35本前後と考えられている。



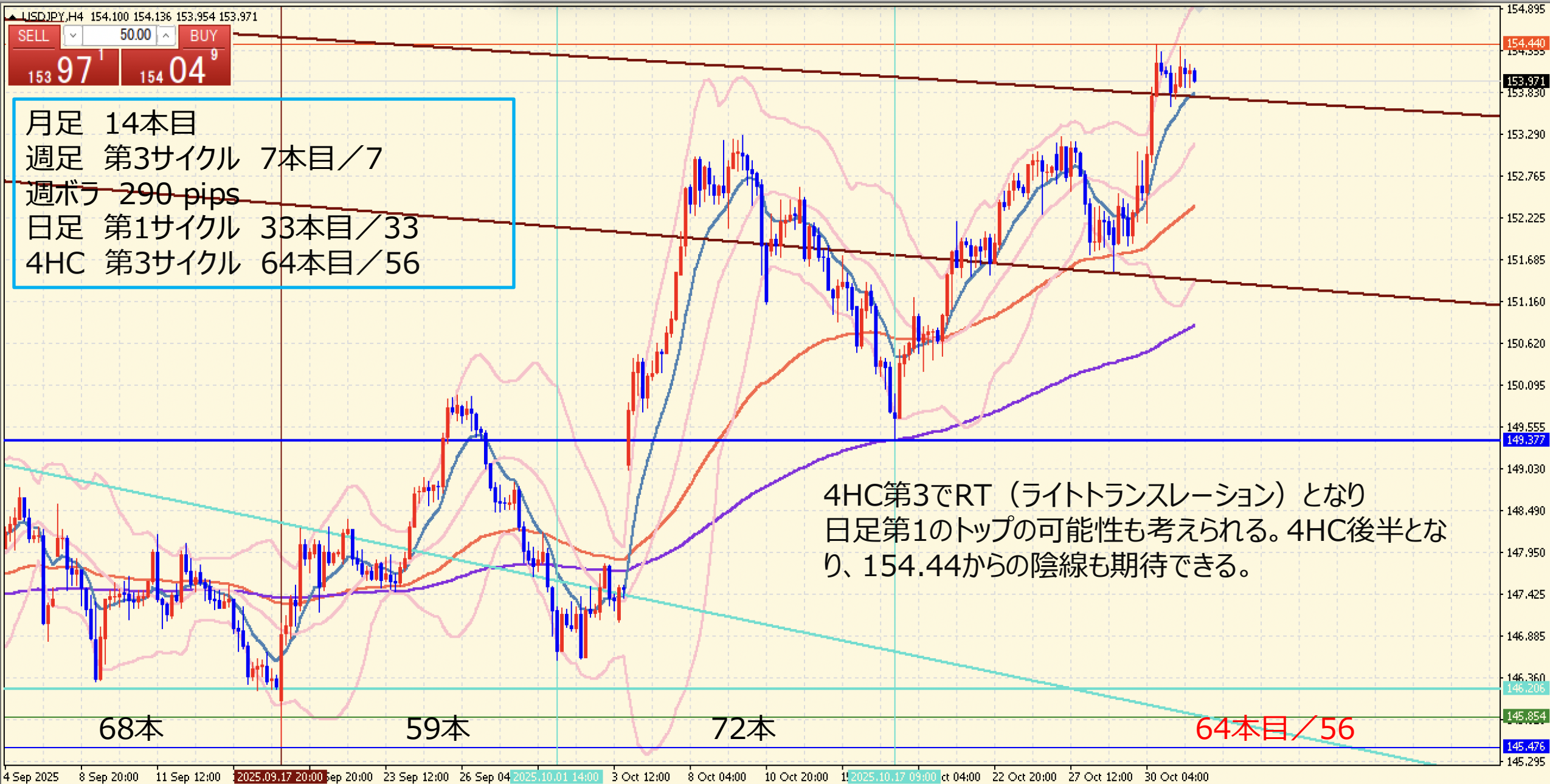
USD/JPY DAILY 202505-202510

日足サイクルは、35から45本と考えられている。



USD/JPY 4H 202509-202510

4HCは、60本から80本と考えられている。



USD/JPY VOLATILITY

週ボラ 290 pips

	ボラティリティ シート												
	2025年	USD/JPY					参照DMM BID rate						
Julian Date	日付	曜日	東京市場	OPEN AV	CLOSE AV	O/Cボラ	最高値	最安値	ボラ	傾向	週ボラ	日ボラ平均	日足ヒストグラム
287	2025年10月14日	火曜日	開場	152.101	152.075	2.6	152.612	151.602	101	下降トンボ	152.612	→ 週最高値	0上陰線第2
288	2025年10月15日	水曜日	開場	152.088	151.39	69.8	151.87	150.9	97	下降	149.379	→ 週最安値	0上陰線第2
289	2025年10月16日	木曜日	開場	151.739	150.748	99.1	151.398	150.212	118.6	下降	↓ 週ボラ	↓ 日ボラ平均	0上陰線第2
290	2025年10月17日	金曜日	開場	151.243	150.24	100.3	150.602	149.379	122.3	下降	323.3	102.26	0下陰線第3
291	2025年10月18日	土曜日	お休み										
292	2025年10月19日	日曜日	お休み								2025_日ボラ平均→	141.25	
293	2025年10月20日	月曜日	開場	150.742	150.652	9	151.202	150.272	93	下降トンボ			0下陰線第3
294	2025年10月21日	火曜日	開場	150.697	151.318	-62.1	152.173	150.469	170.4	上昇	153.063	→ 週最高値	0下陽線第4
295	2025年10月22日	水曜日	開場	151.008	151.837	-82.9	152.046	151.488	55.8	上昇	150.272	→ 週最安値	0下陽線第4
296	2025年10月23日	木曜日	開場	151.422	152.268	-84.6	152.796	151.822	97.4	上昇	↓ 週ボラ	↓ 日ボラ平均	0下陽線第4
297	2025年10月24日	金曜日	開場	151.845	152.666	-82.1	153.063	152.198	86.5	上昇	279.1	100.62	0上陽線第1
298	2025年10月25日	土曜日	お休み										
299	2025年10月26日	日曜日	お休み								2025_日ボラ平均→	140.30	
300	2025年10月27日	月曜日	開場	152.256	152.923	-66.7	153.257	152.566	69.1	上昇			0上陽線第1
301	2025年10月28日	火曜日	開場	152.589	152.394	19.5	152.867	151.76	110.7	下降トンボ	154.444	→ 週最高値	0上陰線第2
302	2025年10月29日	水曜日	開場	152.492	152.335	15.7	153.057	151.538	151.9	下降トンボ	151.538	→ 週最安値	0上陰線第2
303	2025年10月30日	木曜日	開場	152.413	153.342	-92.9	154.444	152.161	228.3	上昇	↓ 週ボラ	↓ 日ボラ平均	0上陽線第1
304	2025年10月31日	金曜日	開場	152.877	154.062	-118.5	154.416	153.653	76.3	上昇	290.6	127.26	0上陽線第1
305	2025年11月1日	土曜日	お休み										
306	2025年11月2日	日曜日	お休み								2025_日ボラ平均→	140.00	

USD/JPY HISTORY BY INVESTING.COM

1日

1週

1ヵ月

6ヵ月

1年

5年

最大



どるすと 相場環境認識・備忘録！

20251102_作成

LICENSED BY NO BETRAY



GBP/USD DAILY 202505-202510

概ね日足では、35本から45本前後と考えられている。

▲ GBPUUSD,Daily 1.31509 1.31649 1.30967 1.31476

SELL 50.00 BUY
1.31 47⁶ 1.31 52⁷

月足 10本目
週足 第2サイクル 14本目／8
週ボラ 272 pips
日足 HPC第2 1本目／1

恐らく、31日金曜日で日足が閉じたと考えられる。しばらくは上目線で考えることが可能となる。



GBP/USD 4H 202509-202510

概ね4時間足では、60本から80本前後と考えられている。



GBP/USD VOLATILITY

週ボラ 272 pips

	ボラティリティ シート												
	2025年	GBP/USD					参照DMM BID rate						
Julian Date	日付	曜日	東京市場	OPEN AV	CLOSE AV	O/Cボラ	最高値	最安値	ボラ	傾向	週ボラ	日ボラ平均	日足ヒストグラム
287	2025年10月14日	火曜日	開場	1.33433	1.33108	32.5	1.33519	1.32482	103.7	下降	1.34709 → 週最高値		0下陰線第3
288	2025年10月15日	水曜日	開場	1.3327	1.33573	-30.3	1.34069	1.33103	96.6	上昇	1.32482 → 週最安値		0下陽線第4
289	2025年10月16日	木曜日	開場	1.33422	1.34174	-75.2	1.34541	1.33886	65.5	上昇	↓ 週ボラ	↓ 日ボラ平均	0下陽線第4
290	2025年10月17日	金曜日	開場	1.33798	1.34286	-48.8	1.34709	1.33904	80.5	上昇	222.7	79.50	0上陽線第1
291	2025年10月18日	土曜日	お休み										
292	2025年10月19日	日曜日	お休み								2025_日ボラ平均→	96.10	
293	2025年10月20日	月曜日	開場	1.34042	1.34159	-11.7	1.34424	1.33996	42.8	上昇			0上陽線第1
294	2025年10月21日	火曜日	開場	1.341	1.33854	24.6	1.34156	1.33607	54.9	下降	1.34424 → 週最高値		0上陰線第2
295	2025年10月22日	水曜日	開場	1.33977	1.33522	45.5	1.33865	1.33052	81.3	下降	1.32871 → 週最安値		0上陰線第2
296	2025年10月23日	木曜日	開場	1.3375	1.33348	40.2	1.33593	1.33075	51.8	下降	↓ 週ボラ	↓ 日ボラ平均	0上陰線第2
297	2025年10月24日	金曜日	開場	1.33549	1.33202	34.7	1.33591	1.32871	72	下降	155.3	60.56	0下陰線第3
298	2025年10月25日	土曜日	お休み										
299	2025年10月26日	日曜日	お休み								2025_日ボラ平均→	95.27	
300	2025年10月27日	月曜日	開場	1.33375	1.3328	9.5	1.33525	1.33102	42.3	下降			0下陰線第3
301	2025年10月28日	火曜日	開場	1.33328	1.33034	29.4	1.33691	1.32474	121.7	下降	1.33691 → 週最高値		0下陰線第3
302	2025年10月29日	水曜日	開場	1.33181	1.32191	99	1.328	1.31399	140.1	下降	1.30966 → 週最安値		0下陰線第3
303	2025年10月30日	木曜日	開場	1.32666	1.31673	99.3	1.32183	1.31161	102.2	下降	↓ 週ボラ	↓ 日ボラ平均	0下陰線第3
304	2025年10月31日	金曜日	開場	1.3218	1.31374	80.6	1.31643	1.30966	67.7	下降	272.5	94.80	0下陰線第3
305	2025年11月1日	土曜日	お休み										
306	2025年11月2日	日曜日	お休み								2025_日ボラ平均→	95.26	

AUD/USD DAILY 202505-202510

概ね日足では、35本から45本前後と考えられている。



AUD/USD 4H 202509-202510

概ね4時間足では、60本から80本前後と考えられている。



AUD/USD VOLATILITY

週ボラ 89 pips

	ボラティリティ シート												
	2025年	AUD/USD					参照DMM BID rate						
Julian Date	日付	曜日	東京市場	OPEN AV	CLOSE AV	O/Cボラ	最高値	最安値	ボラ	傾向	週ボラ	日ボラ平均	日足ヒストグラム
289	2025年10月16日	木曜日	開場	0.65039	0.64944	9.5	0.65156	0.64708	44.8	下降	↓ 週ボラ	↓ 日ボラ平均	0下陰線第3
290	2025年10月17日	金曜日	開場	0.64991	0.64806	18.5	0.6502	0.64434	58.6	下降	92.4	54.14	0下陽線第4
291	2025年10月18日	土曜日	お休み										
292	2025年10月19日	日曜日	お休み								2025_日ボラ平均→	60.30	
293	2025年10月20日	月曜日	開場	0.64899	0.6503	-13.1	0.65211	0.64844	36.7	上昇			0下陽線第4
294	2025年10月21日	火曜日	開場	0.64965	0.64981	-1.6	0.65248	0.64725	52.3	上昇トンボ	0.65287	→ 週最高値	0下陽線第4
295	2025年10月22日	水曜日	開場	0.64973	0.64901	7.2	0.65119	0.64782	33.7	下降	0.64725	→ 週最安値	0下陽線第4
296	2025年10月23日	木曜日	開場	0.64937	0.64976	-3.9	0.65177	0.64786	39.1	上昇トンボ	↓ 週ボラ	↓ 日ボラ平均	0下陽線第4
297	2025年10月24日	金曜日	開場	0.64956	0.65107	-15.1	0.65287	0.64927	36	上昇	56.2	39.56	0下陽線第4
298	2025年10月25日	土曜日	お休み										
299	2025年10月26日	日曜日	お休み								2025_日ボラ平均→	59.82	
300	2025年10月27日	月曜日	開場	0.65032	0.65441	-40.9	0.65593	0.65282	31.1	上昇			0上陽線第1
301	2025年10月28日	火曜日	開場	0.65236	0.65674	-43.8	0.65905	0.65443	46.2	上昇	0.66174	→ 週最高値	0上陽線第1
302	2025年10月29日	水曜日	開場	0.65455	0.6582	-36.5	0.66174	0.65569	60.5	上昇	0.65282	→ 週最安値	0上陽線第1
303	2025年10月30日	木曜日	開場	0.65638	0.65631	0.7	0.65973	0.65325	64.8	下降トンボ	↓ 週ボラ	↓ 日ボラ平均	0上陰線第2
304	2025年10月31日	金曜日	開場	0.65634	0.6548	15.4	0.656	0.6533	27	下降	89.2	45.92	0上陰線第2
305	2025年11月1日	土曜日	お休み										
306	2025年11月2日	日曜日	お休み								2025_日ボラ平均→	59.50	

くろすえん 相場環境認識・備忘録！

20251102_作成

LICENSED BY NO BETRAY



EUR/JPY DAILY 202505-202510

概ね日足では、35本から45本前後と考えられている。



EUR/JPY 4H 202509-202510

概ね4時間足では、60本から80本前後と考えられている。

▲ EURJPY,H4 177.584 177.746 177.526 177.644

SELL 50.00 BUY
177 64⁴ 177 73⁷

月足 15本目
週足 第3サイクル 14本目／14
週ボラ 218 pips
日足 第2サイクル 22本目／21
4HC 第2サイクル 64本目／32

USD/JPY : 154.0
EUR/USD : 1.1537
= 177.67

4時間足は高値更新してその後の下降となっている。
4時間足MBまでの下降となるものの
4HCの閉じるタイミングが考えられ、
どこで閉じてもおかしくはない状況となる。

104本

65本

64本目／56

4 Sep 202 2025.09.09 12:00 11 Sep 12:00 16 Sep 04:00 18 Sep 20:00 23 Sep 12:00 26 Sep 04:00 31 2025.10.02 17:00 12:00 8 Oct 04:00 10 Oct 20:00 11 2025.10.17 09:00 ct 04:00 22 Oct 20:00 27 Oct 12:00 30 Oct 04:00

EUR/JPY VOLATILITY

週ボラ 218 pips

	ボラティリティ シート												
	2025年	EUR/JPY					参照DMM BID rate						
Julian Date	日付	曜日	東京市場	OPEN AV	CLOSE AV	O/Cボラ	最高値	最安値	ボラ	傾向	週ボラ	日ボラ平均	日足ヒストグラム
287	2025年10月14日	火曜日	開場	176.498	176.035	46.3	176.451	175.352	109.9	下降	176.912	→ 週最高値	0上陰線第2
288	2025年10月15日	水曜日	開場	176.266	175.958	30.8	176.305	175.436	86.9	下降	174.816	→ 週最安値	0上陰線第2
289	2025年10月16日	木曜日	開場	176.112	175.89	22.2	176.46	175.453	100.7	下降	↓ 週ボラ	↓ 日ボラ平均	0上陰線第2
290	2025年10月17日	金曜日	開場	176.001	175.514	48.7	175.969	174.816	115.3	下降	209.6	102.68	0下陰線第3
291	2025年10月18日	土曜日	お休み										
292	2025年10月19日	日曜日	お休み								2025_日ボラ平均→	131.80	
293	2025年10月20日	月曜日	開場	175.757	175.607	15	176.37	175.239	113.1	下降トンボ			0下陰線第3
294	2025年10月21日	火曜日	開場	175.682	175.903	-22.1	176.616	175.349	126.7	上昇	177.828	→ 週最高値	0下陽線第4
295	2025年10月22日	水曜日	開場	175.793	176.207	-41.4	176.439	175.767	67.2	上昇	175.239	→ 週最安値	0下陽線第4
296	2025年10月23日	木曜日	開場	176	176.849	-84.9	177.448	176.307	114.1	上昇	↓ 週ボラ	↓ 日ボラ平均	0下陽線第4
297	2025年10月24日	金曜日	開場	176.425	177.49	-106.5	177.828	177.175	65.3	上昇	258.9	97.28	0上陽線第1
298	2025年10月25日	土曜日	お休み										
299	2025年10月26日	日曜日	お休み								2025_日ボラ平均→	130.99	
300	2025年10月27日	月曜日	開場	176.957	177.95	-99.3	178.232	177.629	60.3	上昇			0上陽線第1
301	2025年10月28日	火曜日	開場	177.454	177.541	-8.7	178.009	176.992	101.7	上昇トンボ	178.821	→ 週最高値	0上陰線第2
302	2025年10月29日	水曜日	開場	177.497	177.139	35.8	177.591	176.635	95.6	下降	176.635	→ 週最安値	0上陰線第2
303	2025年10月30日	木曜日	開場	177.318	177.749	-43.1	178.821	176.817	200.4	上昇	↓ 週ボラ	↓ 日ボラ平均	0上陽線第1
304	2025年10月31日	金曜日	開場	177.534	177.983	-44.9	178.564	177.449	111.5	上昇	218.6	113.90	0上陰線第2
305	2025年11月1日	土曜日	お休み										
306	2025年11月2日	日曜日	お休み								2025_日ボラ平均→	130.60	

GBP/JPY DAILY 202505-202510

概ね日足では、35本から45本前後と考えられている。

▲ GBPJPY, Daily 202.598 202.917 201.838 202.503

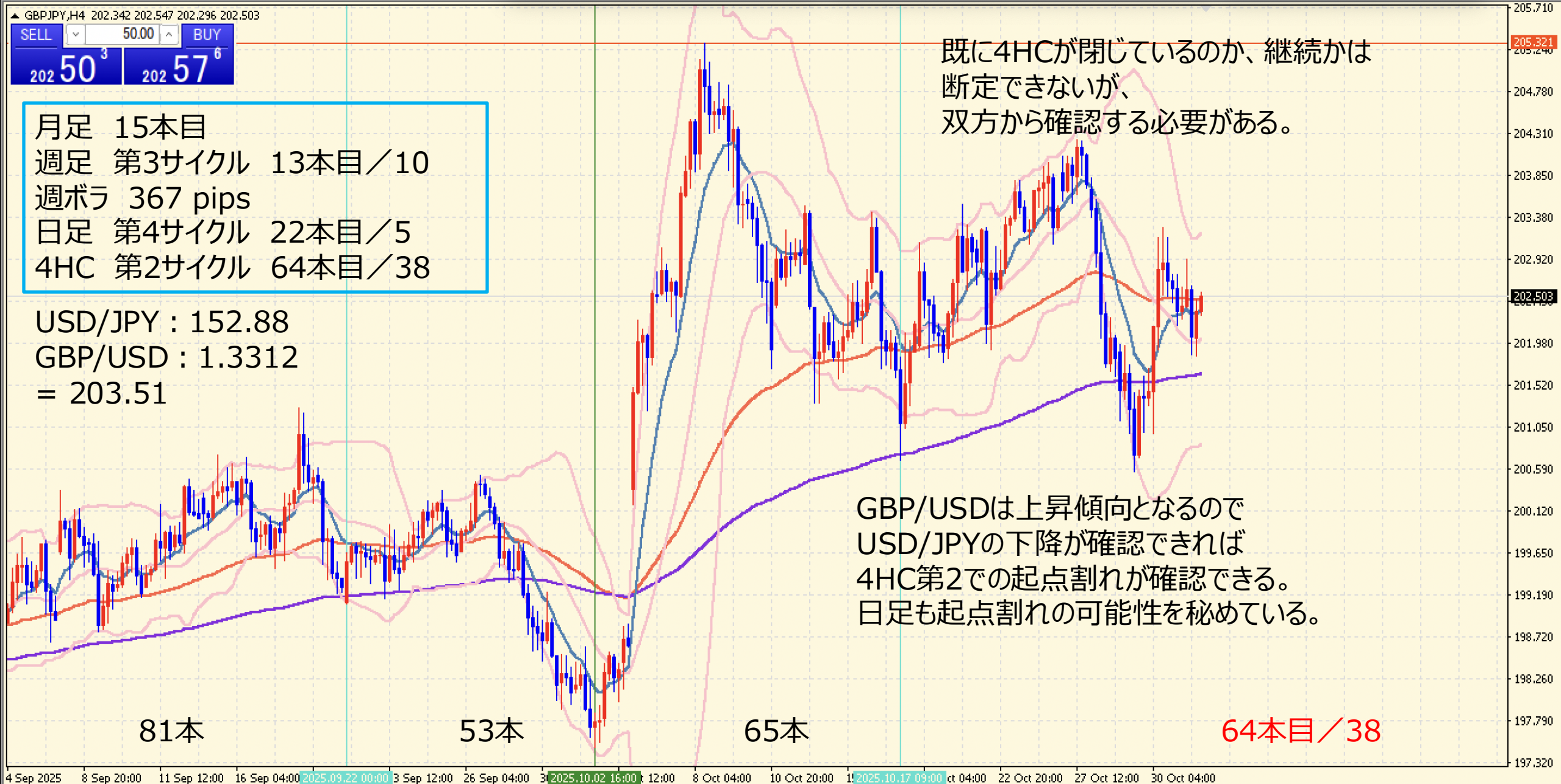
SELL 50.00 BUY
202 50³ 202 57⁶

月足 15本目
週足 第3サイクル 13本目／10
週ボラ 367 pips
日足 第4サイクル 22本目／5



GBP/JPY 4H 202509-202510

概ね4時間足では、60本から80本前後と考えられている。



GBP/JPY VOLATILITY

週ボラ 367 pips

	ボラティリティ シート												
	2025年	GBP/JPY					参照DMM BID rate						
Julian Date	日付	曜日	東京市場	OPEN AV	CLOSE AV	O/Cボラ	最高値	最安値	ボラ	傾向	週ボラ	日ボラ平均	日足ヒストグラム
287	2025年10月14日	火曜日	開場	203.021	202.506	51.5	203.516	201.33	218.6	下降	203.516	→ 週最高値	0上陰線第2
288	2025年10月15日	水曜日	開場	202.763	202.229	53.4	202.716	201.591	112.5	下降	200.679	→ 週最安値	0上陰線第2
289	2025年10月16日	木曜日	開場	202.496	202.397	9.9	203.431	201.716	171.5	下降トンボ	↓ 週ボラ	↓ 日ボラ平均	0上陰線第2
290	2025年10月17日	金曜日	開場	202.447	201.769	67.8	202.236	200.679	155.7	下降	283.7	147.78	0下陰線第3
291	2025年10月18日	土曜日	お休み										
292	2025年10月19日	日曜日	お休み								2025_日ボラ平均→	160.68	
293	2025年10月20日	月曜日	開場	202.108	202.227	-11.9	203.107	201.827	128	上昇トンボ			0下陰線第3
294	2025年10月21日	火曜日	開場	202.167	202.599	-43.2	203.524	201.816	170.8	上昇	203.984	→ 週最高値	0下陽線第4
295	2025年10月22日	水曜日	開場	202.383	202.79	-40.7	203.255	201.918	133.7	上昇	201.816	→ 週最安値	0下陽線第4
296	2025年10月23日	木曜日	開場	202.587	203.183	-59.6	203.791	202.731	106	上昇	↓ 週ボラ	↓ 日ボラ平均	0下陽線第4
297	2025年10月24日	金曜日	開場	202.885	203.455	-57	203.984	203.087	89.7	上昇	216.8	125.64	0下陽線第4
298	2025年10月25日	土曜日	お休み										
299	2025年10月26日	日曜日	お休み								2025_日ボラ平均→	159.86	
300	2025年10月27日	月曜日	開場	203.17	203.857	-68.7	204.239	203.536	70.3	上昇			0上陽線第1
301	2025年10月28日	火曜日	開場	203.513	202.781	73.2	203.845	201.667	217.8	下降	204.239	→ 週最高値	0下陰線第3
302	2025年10月29日	水曜日	開場	203.147	201.45	169.7	201.974	200.567	140.7	下降	200.567	→ 週最安値	0下陰線第3
303	2025年10月30日	木曜日	開場	202.299	202.082	21.7	203.26	200.989	227.1	下降トンボ	↓ 週ボラ	↓ 日ボラ平均	0下陰線第3
304	2025年10月31日	金曜日	開場	202.19	202.474	-28.4	202.916	201.846	107	上昇	367.2	152.58	0下陰線第3
305	2025年11月1日	土曜日	お休み										
306	2025年11月2日	日曜日	お休み								2025_日ボラ平均→	159.69	

AUD/JPY DAILY 202505-202510

概ね日足では、35本から45本前後と考えられている。



AUD/JPY 4H 202509-202510

概ね4時間足では、60本から80本前後と考えられている。



AUD/JPY VOLATILITY

週ボラ 179 pips

	ボラティリティ シート												
	2025年	AUD/JPY				参照DMM BID rate							
Julian Date	日付	曜日	東京市場	OPEN AV	CLOSE AV	O/Cボラ	最高値	最安値	ボラ	傾向	週ボラ	日ボラ平均	日足ヒストグラム
287	2025年10月14日	火曜日	開場	99.307	98.739	56.8	99.485	97.859	162.6	下降	99.485	→ 週最高値	0上陰線第2
288	2025年10月15日	水曜日	開場	99.023	98.414	60.9	98.813	98.059	75.4	下降	96.252	→ 週最安値	0下陰線第3
289	2025年10月16日	木曜日	開場	98.719	97.891	82.8	98.487	97.241	124.6	下降	↓ 週ボラ	↓ 日ボラ平均	0下陰線第3
290	2025年10月17日	金曜日	開場	98.305	97.353	95.2	97.849	96.252	159.7	下降	323.3	120.94	0下陰線第3
291	2025年10月18日	土曜日	お休み										
292	2025年10月19日	日曜日	お休み								2025_日ボラ平均→	99.21	
293	2025年10月20日	月曜日	開場	97.829	97.982	-15.3	98.478	97.611	86.7	上昇			0下陰線第3
294	2025年10月21日	火曜日	開場	97.905	98.342	-43.7	98.777	97.916	86.1	上昇	99.589	→ 週最高値	0下陽線第4
295	2025年10月22日	水曜日	開場	98.124	98.543	-41.9	98.865	98.203	66.2	上昇	97.611	→ 週最安値	0下陽線第4
296	2025年10月23日	木曜日	開場	98.333	98.992	-65.9	99.548	98.522	102.6	上昇	↓ 週ボラ	↓ 日ボラ平均	0下陽線第4
297	2025年10月24日	金曜日	開場	98.663	99.423	-76	99.589	99.215	37.4	上昇	197.8	75.80	0下陽線第4
298	2025年10月25日	土曜日	お休み										
299	2025年10月26日	日曜日	お休み								2025_日ボラ平均→	98.66	
300	2025年10月27日	月曜日	開場	99.043	100.093	-105	100.369	99.794	57.5	上昇			0上陽線第1
301	2025年10月28日	火曜日	開場	99.568	100.013	-44.5	100.345	99.411	93.4	上昇	101.208	→ 週最高値	0上陽線第1
302	2025年10月29日	水曜日	開場	99.791	100.242	-45.1	100.749	99.732	101.7	上昇	99.411	→ 週最安値	0上陽線第1
303	2025年10月30日	木曜日	開場	100.016	100.712	-69.6	101.208	100.273	93.5	上昇	↓ 週ボラ	↓ 日ボラ平均	0上陽線第1
304	2025年10月31日	金曜日	開場	100.364	100.881	-51.7	101.026	100.638	38.8	上昇	179.7	76.98	0上陰線第2
305	2025年11月1日	土曜日	お休み										
306	2025年11月2日	日曜日	お休み								2025_日ボラ平均→	98.16	