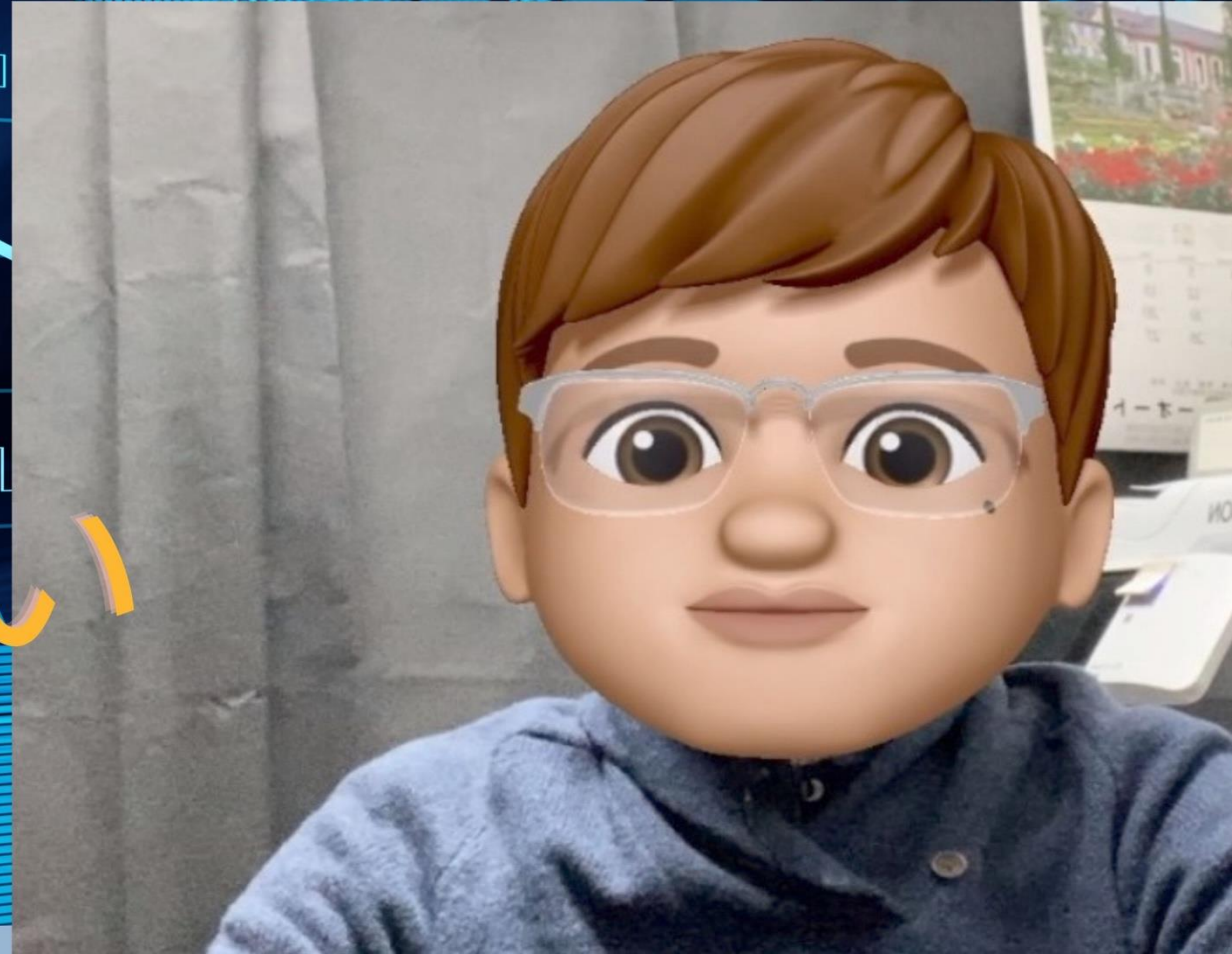


2025年10月26日

FX 主要通貨 相場環境認識

のうびとれい



継続は力なり

You tube 動画解説_20251026

<https://youtu.be/0khHerH8m1g>

共に学びたい方は、ご連絡くださいませ。

【い・ろ・は・組（1 6 8）_2】

<https://www.gogojungle.co.jp/tools/rooms/33239>

お問い合わせは下記まで。

bibouroku@fukuyama-syo.com

4HC色 ターコイズ
日足色 フォレストグリーン
週足色 マルーン
EMA200 パープル
EMA75 トマト
EMA10 スティールブルー

ゆうろどる 相場環境認識・備忘録！

20251026_作成

LICENSED BY NO BETRAY

根拠は4時間足

EUR/USD WEEKLY 2023-2025

概ね週足では、25本から35本前後と考えられている。



EUR/USD DAILY 202505-202510

概ね日足では、35本から45本前後と考えられている。



EUR/USD 4H 202509-202510

概ね4時間足では、60本から80本前後と考えられている。

▲ EURUSD,H4 1.16275 1.16356 1.16198 1.16253

SELL 50.00 BUY
1.1625³ 1.1627⁹

月足 10本目
週足 第2サイクル 13本目／8
週ボラ 98 pips
日足 第2サイクル 12本目／7
4HC 第1サイクル 67本目／33 or
4HC 第2サイクル 15本目／13

4HCが継続であれば、1.1576を
割り込んでボトムを作る可能性が高
い。
切り替わっていれば、このまま上昇と
なるだろう。
判断は下位足に落とす必要がある。



EUR/USD VOLATILITY

週ボラ 98 pips

	ボラティリティ シート												
	2025年	EUR/USD					参照DMM BID rate						
Julian Date	日付	曜日	東京市場	OPEN AV	CLOSE AV	O/Cボラ	最高値	最安値	ボラ	傾向	週ボラ	日ボラ平均	日足ヒストグラム
280	2025年10月7日	火曜日	開場	1.17162	1.16811	35.1	1.17147	1.16476	67.1	下降	1.17306	→ 週最高値	0下陰線第3
281	2025年10月8日	水曜日	開場	1.16986	1.16352	63.4	1.16612	1.15984	62.8	下降	1.1542	→ 週最安値	0下陰線第3
282	2025年10月9日	木曜日	開場	1.16669	1.15948	72.1	1.1648	1.1542	106	下降	↓ 週ボラ	↓ 日ボラ平均	0下陰線第3
283	2025年10月10日	金曜日	開場	1.16308	1.15887	42.1	1.16309	1.15553	75.6	下降	188.6	78.10	0下陽線第4
284	2025年10月11日	土曜日	お休み										
285	2025年10月12日	日曜日	お休み								2025_日ボラ平均→	89.14	
286	2025年10月13日	月曜日	お休み	1.16098	1.15916	18.2	1.16296	1.15574	72.2	下降			0下陰線第3
287	2025年10月14日	火曜日	開場	1.16007	1.15822	18.5	1.16417	1.15425	99.2	下降	1.17283	→ 週最高値	0下陽線第4
288	2025年10月15日	水曜日	開場	1.15914	1.16245	-33.1	1.16475	1.16016	45.9	上昇	1.15425	→ 週最安値	0下陽線第4
289	2025年10月16日	木曜日	開場	1.16079	1.16659	-58	1.16941	1.16417	52.4	上昇	↓ 週ボラ	↓ 日ボラ平均	0下陽線第4
290	2025年10月17日	金曜日	開場	1.16369	1.16808	-43.9	1.17283	1.16539	74.4	上昇	185.8	68.82	0下陽線第4
291	2025年10月18日	土曜日	お休み										
292	2025年10月19日	日曜日	お休み								2025_日ボラ平均→	88.65	
293	2025年10月20日	月曜日	開場	1.16589	1.1652	6.9	1.16754	1.16383	37.1	下降			0上陽線第1
294	2025年10月21日	火曜日	開場	1.16554	1.1622	33.4	1.1655	1.15969	58.1	下降	1.16754	→ 週最高値	
295	2025年10月22日	水曜日	開場	1.16387	1.16012	37.5	1.16224	1.15769	45.5	下降	1.15769	→ 週最安値	
296	2025年10月23日	木曜日	開場	1.16199	1.16074	12.5	1.162	1.15854	34.6	下降	↓ 週ボラ	↓ 日ボラ平均	
297	2025年10月24日	金曜日	開場	1.16137	1.16227	-9	1.16475	1.15991	48.4	上昇	98.5	44.74	
298	2025年10月25日	土曜日	お休み										
299	2025年10月26日	日曜日	お休み								2025_日ボラ平均→	87.63	

DISCUSSION 20251026 現在

- 政府閉鎖の影響が大きい。
- 経済指標が発表されずに止まっている。
- 政府閉鎖解除となった時にどのように動くのか？ がポイントとなる。
- 24日金曜日にCPIが発表されたものの半値程度の戻しとなる。
- テクニカルではハーフプライマリーサイクル（HPC） 第2か通常MCかの断定は難しいが、HPCの可能性は高い。

CURRENCY STRENGTH FOR 1 WEEK BY OANDA

大きな通貨強弱ではないものの
日本円は最弱となった。



どるえん 相場環境認識・備忘録！

20251026_作成

LICENSED BY NO BETRAY



USD/JPY WEEKLY 2023-2025

概ね週足では、25本から35本前後と考えられている。



USD/JPY DAILY 202505-202510

日足サイクルは、35から45本と考えられている。



USD/JPY 4H 202509-202510

4HCは、60本から80本と考えられている。



USD/JPY VOLATILITY

週ボラ 279 pips

	ボラティリティ シート												
	2025年	USD/JPY				参照DMM BID rate							
Julian Date	日付	曜日	東京市場	OPEN AV	CLOSE AV	O/Cボラ	最高値	最安値	ボラ	傾向	週ボラ	日ボラ平均	日足ヒストグラム
280	2025年10月7日	火曜日	開場	148.604	151.114	-251	152.042	150.206	183.6	上昇	153.273	→ 週最高値	0上陽線第1
281	2025年10月8日	水曜日	開場	149.859	152.306	-244.7	152.998	151.737	126.1	上昇	149.027	→ 週最安値	0上陽線第1
282	2025年10月9日	木曜日	開場	151.082	152.751	-166.9	153.234	152.111	112.3	上昇	↓ 週ボラ	↓ 日ボラ平均	0上陽線第1
283	2025年10月10日	金曜日	開場	151.917	152.38	-46.3	153.273	151.504	176.9	上昇	424.6	148.74	0上陰線第2
284	2025年10月11日	土曜日	お休み										
285	2025年10月12日	日曜日	お休み								2025_日ボラ平均→	142.21	
286	2025年10月13日	月曜日	お休み	152.148	152.054	9.4	152.447	151.723	72.4	下降トンボ			0上陰線第2
287	2025年10月14日	火曜日	開場	152.101	152.075	2.6	152.612	151.602	101	下降トンボ	152.612	→ 週最高値	0上陰線第2
288	2025年10月15日	水曜日	開場	152.088	151.39	69.8	151.87	150.9	97	下降	149.379	→ 週最安値	0上陰線第2
289	2025年10月16日	木曜日	開場	151.739	150.748	99.1	151.398	150.212	118.6	下降	↓ 週ボラ	↓ 日ボラ平均	0上陰線第2
290	2025年10月17日	金曜日	開場	151.243	150.24	100.3	150.602	149.379	122.3	下降	323.3	102.26	0下陰線第3
291	2025年10月18日	土曜日	お休み										
292	2025年10月19日	日曜日	お休み								2025_日ボラ平均→	141.25	
293	2025年10月20日	月曜日	開場	150.742	150.652	9	151.202	150.272	93	下降トンボ			0下陰線第3
294	2025年10月21日	火曜日	開場	150.697	151.318	-62.1	152.173	150.469	170.4	上昇	153.063	→ 週最高値	0下陽線第4
295	2025年10月22日	水曜日	開場	151.008	151.837	-82.9	152.046	151.488	55.8	上昇	150.272	→ 週最安値	0下陽線第4
296	2025年10月23日	木曜日	開場	151.422	152.268	-84.6	152.796	151.822	97.4	上昇	↓ 週ボラ	↓ 日ボラ平均	0下陽線第4
297	2025年10月24日	金曜日	開場	151.845	152.666	-82.1	153.063	152.198	86.5	上昇	279.1	100.62	0上陽線第1
298	2025年10月25日	土曜日	お休み										
299	2025年10月26日	日曜日	お休み								2025_日ボラ平均→	140.30	

USD/JPY HISTORY BY INVESTING.COM

1日

1週

1ヵ月

6ヵ月

1年

5年

最大



どるすと 相場環境認識・備忘録！

20251026_作成

LICENSED BY NO BETRAY



GBP/USD DAILY 202505-202510

概ね日足では、35本から45本前後と考えられている。

GBPUSD, Daily 1.33251 1.33732 1.32871 1.33092

SELL 50.00 BUY
1.33 09² 1.33 14⁴

月足 10本目
週足 第2サイクル 13本目／8
週ボラ 155 pips
日足 第2サイクル 9本目／4

日足が早々に起点割れとなるのか？
起点割れとなるとハーフプライマリーサイ
クル（HPC）が疑われる展開となる。

日足が継続で61本目というシナリオも
準備したい。



GBP/USD 4H 202509-202510

概ね4時間足では、60本から80本前後と考えられている。



GBP/USD VOLATILITY

週ボラ 155 pips

	ボラティリティ シート												
	2025年	GBP/USD					参照DMM BID rate						
Julian Date	日付	曜日	東京市場	OPEN AV	CLOSE AV	O/Cボラ	最高値	最安値	ボラ	傾向	週ボラ	日ボラ平均	日足ヒストグラム
280	2025年10月7日	火曜日	開場	1.34545	1.34447	9.8	1.34867	1.33917	95	下降トンボ	1.34895	→ 週最高値	
281	2025年10月8日	水曜日	開場	1.34496	1.3407	42.6	1.3438	1.33706	67.4	下降	1.32614	→ 週最安値	0下陰線第3
282	2025年10月9日	木曜日	開場	1.34283	1.3348	80.3	1.34185	1.32794	139.1	下降	↓ 週ボラ	↓ 日ボラ平均	0下陰線第3
283	2025年10月10日	金曜日	開場	1.33882	1.33166	71.6	1.33702	1.32614	108.8	下降	228.1	96.76	0下陰線第3
284	2025年10月11日	土曜日	お休み										
285	2025年10月12日	日曜日	お休み								2025_日ボラ平均→	96.51	
286	2025年10月13日	月曜日	お休み	1.33524	1.33342	18.2	1.33658	1.33146	51.2	下降			0下陰線第3
287	2025年10月14日	火曜日	開場	1.33433	1.33108	32.5	1.33519	1.32482	103.7	下降	1.34709	→ 週最高値	0下陰線第3
288	2025年10月15日	水曜日	開場	1.3327	1.33573	-30.3	1.34069	1.33103	96.6	上昇	1.32482	→ 週最安値	0下陽線第4
289	2025年10月16日	木曜日	開場	1.33422	1.34174	-75.2	1.34541	1.33886	65.5	上昇	↓ 週ボラ	↓ 日ボラ平均	0下陽線第4
290	2025年10月17日	金曜日	開場	1.33798	1.34286	-48.8	1.34709	1.33904	80.5	上昇	222.7	79.50	0上陽線第1
291	2025年10月18日	土曜日	お休み										
292	2025年10月19日	日曜日	お休み								2025_日ボラ平均→	96.10	
293	2025年10月20日	月曜日	開場	1.34042	1.34159	-11.7	1.34424	1.33996	42.8	上昇			0上陽線第1
294	2025年10月21日	火曜日	開場	1.341	1.33854	24.6	1.34156	1.33607	54.9	下降	1.34424	→ 週最高値	0上陰線第2
295	2025年10月22日	水曜日	開場	1.33977	1.33522	45.5	1.33865	1.33052	81.3	下降	1.32871	→ 週最安値	0上陰線第2
296	2025年10月23日	木曜日	開場	1.3375	1.33348	40.2	1.33593	1.33075	51.8	下降	↓ 週ボラ	↓ 日ボラ平均	0上陰線第2
297	2025年10月24日	金曜日	開場	1.33549	1.33202	34.7	1.33591	1.32871	72	下降	155.3	60.56	0下陰線第3
298	2025年10月25日	土曜日	お休み										
299	2025年10月26日	日曜日	お休み								2025_日ボラ平均→	95.27	

AUD/USD DAILY 202505-202510

概ね日足では、35本から45本前後と考えられている。



AUD/USD 4H 202509-202510

概ね4時間足では、60本から80本前後と考えられている。

▲ AUDUSD,H4 0.65092 0.65130 0.65081 0.65119

SELL 50.00 BUY
0.65 11⁹ 0.65 15²

月足 7本目
週足 第1サイクル 29本目／24
週ボラ 92 pip
日足 第4サイクル 9本目／9
4HC 第1サイクル 51本目／49

4HC第1でRT（ライトトランスレーショ
ン）が確定したと考えられる。
今後高値更新となるか？
ドルストの中でも特殊な動きとなる。
米株と同じかも？



AUD/USD VOLATILITY

週ボラ 56 pips

	ボラティリティ シート												
	2025年	AUD/USD					参照DMM BID rate						
Julian Date	日付	曜日	東京市場	OPEN AV	CLOSE AV	O/Cボラ	最高値	最安値	ボラ	傾向	週ボラ	日ボラ平均	日足 ヒストグラム
280	2025年10月7日	火曜日	開場	0.66001	0.65986	1.5	0.66241	0.65777	46.4	下降トンボ	0.66241	→ 週最高値	0下陰線第3
281	2025年10月8日	水曜日	開場	0.65994	0.65766	22.8	0.65889	0.65563	32.6	下降	0.64787	→ 週最安値	0下陰線第3
282	2025年10月9日	木曜日	開場	0.6588	0.6572	16	0.6612	0.65398	72.2	下降	↓ 週ボラ	↓ 日ボラ平均	0下陰線第3
283	2025年10月10日	金曜日	開場	0.658	0.65223	57.7	0.65727	0.64787	94	下降	145.4	56.20	0下陰線第3
284	2025年10月11日	土曜日	お休み										
285	2025年10月12日	日曜日	お休み								2025_日ボラ平均→	60.45	
286	2025年10月13日	月曜日	お休み	0.65511	0.65074	43.7	0.65326	0.6491	41.6	下降			0下陰線第3
287	2025年10月14日	火曜日	開場	0.65293	0.6489	40.3	0.65209	0.64402	80.7	下降	0.65326	→ 週最高値	0下陰線第3
288	2025年10月15日	水曜日	開場	0.65091	0.64986	10.5	0.65231	0.64781	45	下降	0.64402	→ 週最安値	0下陽線第4
289	2025年10月16日	木曜日	開場	0.65039	0.64944	9.5	0.65156	0.64708	44.8	下降	↓ 週ボラ	↓ 日ボラ平均	0下陰線第3
290	2025年10月17日	金曜日	開場	0.64991	0.64806	18.5	0.6502	0.64434	58.6	下降	92.4	54.14	0下陽線第4
291	2025年10月18日	土曜日	お休み										
292	2025年10月19日	日曜日	お休み								2025_日ボラ平均→	60.30	
293	2025年10月20日	月曜日	開場	0.64899	0.6503	-13.1	0.65211	0.64844	36.7	上昇			0下陽線第4
294	2025年10月21日	火曜日	開場	0.64965	0.64981	-1.6	0.65248	0.64725	52.3	上昇トンボ	0.65287	→ 週最高値	0下陽線第4
295	2025年10月22日	水曜日	開場	0.64973	0.64901	7.2	0.65119	0.64782	33.7	下降	0.64725	→ 週最安値	0下陽線第4
296	2025年10月23日	木曜日	開場	0.64937	0.64976	-3.9	0.65177	0.64786	39.1	上昇トンボ	↓ 週ボラ	↓ 日ボラ平均	0下陽線第4
297	2025年10月24日	金曜日	開場	0.64956	0.65107	-15.1	0.65287	0.64927	36	上昇	56.2	39.56	0下陽線第4
298	2025年10月25日	土曜日	お休み										
299	2025年10月26日	日曜日	お休み								2025_日ボラ平均→	59.82	

くろすえん 相場環境認識・備忘録！

20251026_作成

LICENSED BY NO BETRAY



EUR/JPY DAILY 202505-202510

概ね日足では、35本から45本前後と考えられている。



EUR/JPY 4H 202509-202510

概ね4時間足では、60本から80本前後と考えられている。

EURJPY,H4 177.669 177.763 177.615 177.712

SELL 50.00 BUY
177 71² 177 78⁹

月足 15本目
週足 第2サイクル 35本目／33
週ボラ 258 pips
日足 第5サイクル 17本目／6
4HC 第2サイクル 34本目／32

USD/JPY : 152.88
EUR/USD : 1.1626
= 177.73

4HCはセンターゾーンとなる。
月末フローがやってくると陰線が継続する可能性が高い。
177.9の高値更新となるかがポイントとなる。

下目線で待ちが望ましいかもしれない。

49本

104本

65本

34本目／32

2025.09.08 00:00 25 1 Sep 20:00 4 Sep 12:00 2025.09.09 12:00 11 Sep 20:00 16 Sep 12:00 19 Sep 04:00 23 Sep 20:00 26 Sep 12:00 2025.10.02 17:00 Oct 20:00 8 Oct 12:00 13 Oct 04:00 2025.10.17 09:00 Oct 12:00 23 Oct 04:00

EUR/JPY VOLATILITY

週ボラ 258 pips

	ボラティリティ シート												
	2025年	EUR/JPY					参照DMM BID rate						
Julian Date	日付	曜日	東京市場	OPEN AV	CLOSE AV	O/Cボラ	最高値	最安値	ボラ	傾向	週ボラ	日ボラ平均	日足ヒストグラム
280	2025年10月7日	火曜日	開場	174.207	176.502	-229.5	177.145	175.786	135.9	上昇	177.935	→ 週最高値	0上陽線第1
281	2025年10月8日	水曜日	開場	175.355	177.325	-197	177.856	176.898	95.8	上昇	174.703	→ 週最安値	0上陽線第1
282	2025年10月9日	木曜日	開場	176.34	177.297	-95.7	177.935	176.756	117.9	上昇	↓ 週ボラ	↓ 日ボラ平均	0上陽線第1
283	2025年10月10日	金曜日	開場	176.818	176.552	26.6	177.153	176.007	114.6	下降	323.2	123.80	0上陰線第2
284	2025年10月11日	土曜日	お休み										
285	2025年10月12日	日曜日	お休み								2025_日ボラ平均→	132.52	
286	2025年10月13日	月曜日	お休み	176.685	176.31	37.5	176.912	175.906	100.6	下降			0上陰線第2
287	2025年10月14日	火曜日	開場	176.498	176.035	46.3	176.451	175.352	109.9	下降	176.912	→ 週最高値	0上陰線第2
288	2025年10月15日	水曜日	開場	176.266	175.958	30.8	176.305	175.436	86.9	下降	174.816	→ 週最安値	0上陰線第2
289	2025年10月16日	木曜日	開場	176.112	175.89	22.2	176.46	175.453	100.7	下降	↓ 週ボラ	↓ 日ボラ平均	0上陰線第2
290	2025年10月17日	金曜日	開場	176.001	175.514	48.7	175.969	174.816	115.3	下降	209.6	102.68	0下陰線第3
291	2025年10月18日	土曜日	お休み										
292	2025年10月19日	日曜日	お休み								2025_日ボラ平均→	131.80	
293	2025年10月20日	月曜日	開場	175.757	175.607	15	176.37	175.239	113.1	下降トンボ			0下陰線第3
294	2025年10月21日	火曜日	開場	175.682	175.903	-22.1	176.616	175.349	126.7	上昇	177.828	→ 週最高値	0下陽線第4
295	2025年10月22日	水曜日	開場	175.793	176.207	-41.4	176.439	175.767	67.2	上昇	175.239	→ 週最安値	0下陽線第4
296	2025年10月23日	木曜日	開場	176	176.849	-84.9	177.448	176.307	114.1	上昇	↓ 週ボラ	↓ 日ボラ平均	0下陽線第4
297	2025年10月24日	金曜日	開場	176.425	177.49	-106.5	177.828	177.175	65.3	上昇	258.9	97.28	0上陽線第1
298	2025年10月25日	土曜日	お休み										
299	2025年10月26日	日曜日	お休み								2025_日ボラ平均→	130.99	

GBP/JPY DAILY 202505-202510

概ね日足では、35本から45本前後と考えられている。



GBP/JPY 4H 202509-202510

概ね4時間足では、60本から80本前後と考えられている。

▲ GBPJPY.H4 203.271 203.506 203.244 203.481

SELL 50.00 BUY
203 48¹ 203 55⁶

月足 15本目
週足 第2サイクル 29本目／27
週ボラ 216 pips
日足 第4サイクル 17本目／5
4HC 第2サイクル 34本目／32

USD/JPY : 152.88
GBP/USD : 1.3312
= 203.51

EUR/JPYと比較すると
高値更新の可能性はないと
考えるのがセオリーかもしれない。

日足第4で4HC第2となる。
4HC第2が起点割れとなると、日足第4の
起点割れが考えられる。
その時に週足が閉じるかも？

81本

53本

65本

34本目／32

28 Aug 202 2025.09.02 16:00 4 Sep 12:00 9 Sep 04:00 11 Sep 20:00 16 Sep 12:00 2025.09.22 00:00 23 Sep 20:00 26 Sep 12:00 2025.10.02 16:00 Oct 20:00 8 Oct 12:00 13 Oct 04:00 2025.10.17 09:00 Oct 12:00 23 Oct 04:00

GBP/JPY VOLATILITY

週ボラ 216 pips

	ボラティリティ シート												
	2025年	GBP/JPY					参照DMM BID rate						
Julian Date	日付	曜日	東京市場	OPEN AV	CLOSE AV	O/Cボラ	最高値	最安値	ボラ	傾向	週ボラ	日ボラ平均	日足ヒストグラム
280	2025年10月7日	火曜日	開場	199.976	203.192	-321.6	204.065	202.114	195.1	上昇	205.321	→ 週最高値	0上陽線第1
281	2025年10月8日	水曜日	開場	201.584	204.387	-280.3	205.321	203.739	158.2	上昇	200.206	→ 週最安値	0上陽線第1
282	2025年10月9日	木曜日	開場	202.986	204.098	-111.2	204.876	203.311	156.5	上昇	↓ 週ボラ	↓ 日ボラ平均	0上陽線第1
283	2025年10月10日	金曜日	開場	203.542	202.969	57.3	203.748	202.215	153.3	下降	511.5	184.52	0上陰線第2
284	2025年10月11日	土曜日	お休み										
285	2025年10月12日	日曜日	お休み								2025_日ボラ平均→	161.00	
286	2025年10月13日	月曜日	お休み	203.255	202.786	46.9	203.242	202.436	80.6	下降			0上陰線第2
287	2025年10月14日	火曜日	開場	203.021	202.506	51.5	203.516	201.33	218.6	下降	203.516	→ 週最高値	0上陰線第2
288	2025年10月15日	水曜日	開場	202.763	202.229	53.4	202.716	201.591	112.5	下降	200.679	→ 週最安値	0上陰線第2
289	2025年10月16日	木曜日	開場	202.496	202.397	9.9	203.431	201.716	171.5	下降トンボ	↓ 週ボラ	↓ 日ボラ平均	0上陰線第2
290	2025年10月17日	金曜日	開場	202.447	201.769	67.8	202.236	200.679	155.7	下降	283.7	147.78	0下陰線第3
291	2025年10月18日	土曜日	お休み										
292	2025年10月19日	日曜日	お休み								2025_日ボラ平均→	160.68	
293	2025年10月20日	月曜日	開場	202.108	202.227	-11.9	203.107	201.827	128	上昇トンボ			0下陰線第3
294	2025年10月21日	火曜日	開場	202.167	202.599	-43.2	203.524	201.816	170.8	上昇	203.984	→ 週最高値	0下陽線第4
295	2025年10月22日	水曜日	開場	202.383	202.79	-40.7	203.255	201.918	133.7	上昇	201.816	→ 週最安値	0下陽線第4
296	2025年10月23日	木曜日	開場	202.587	203.183	-59.6	203.791	202.731	106	上昇	↓ 週ボラ	↓ 日ボラ平均	0下陽線第4
297	2025年10月24日	金曜日	開場	202.885	203.455	-57	203.984	203.087	89.7	上昇	216.8	125.64	0下陽線第4
298	2025年10月25日	土曜日	お休み										
299	2025年10月26日	日曜日	お休み								2025_日ボラ平均→	159.86	

AUD/JPY DAILY 202505-202510

概ね日足では、35本から45本前後と考えられている。



AUD/JPY 4H 202509-202510

概ね4時間足では、60本から80本前後と考えられている。



AUD/JPY VOLATILITY

週ボラ 197 pips

	ボラティリティ シート												
	2025年	AUD/JPY				参照DMM BID rate							
Julian Date	日付	曜日	東京市場	OPEN AV	CLOSE AV	O/Cボラ	最高値	最安値	ボラ	傾向	週ボラ	日ボラ平均	日足ヒストグラム
280	2025年10月7日	火曜日	開場	98.088	99.651	-156.3	100.041	99.158	88.3	上昇	100.943	→ 週最高値	0上陽線第1
281	2025年10月8日	水曜日	開場	98.869	100.239	-137	100.611	99.884	72.7	上昇	98.205	→ 週最安値	0上陽線第1
282	2025年10月9日	木曜日	開場	99.554	100.483	-92.9	100.943	100.144	79.9	上昇	↓ 週ボラ	↓ 日ボラ平均	0上陽線第1
283	2025年10月10日	金曜日	開場	100.019	99.356	66.3	100.524	98.237	228.7	下降	273.8	120.56	0上陰線第2
284	2025年10月11日	土曜日	お休み										
285	2025年10月12日	日曜日	お休み								2025_日ボラ平均→	98.67	
286	2025年10月13日	月曜日	お休み	99.687	98.926	76.1	99.384	98.56	82.4	下降			0上陰線第2
287	2025年10月14日	火曜日	開場	99.307	98.739	56.8	99.485	97.859	162.6	下降	99.485	→ 週最高値	0上陰線第2
288	2025年10月15日	水曜日	開場	99.023	98.414	60.9	98.813	98.059	75.4	下降	96.252	→ 週最安値	0下陰線第3
289	2025年10月16日	木曜日	開場	98.719	97.891	82.8	98.487	97.241	124.6	下降	↓ 週ボラ	↓ 日ボラ平均	0下陰線第3
290	2025年10月17日	金曜日	開場	98.305	97.353	95.2	97.849	96.252	159.7	下降	323.3	120.94	0下陰線第3
291	2025年10月18日	土曜日	お休み										
292	2025年10月19日	日曜日	お休み								2025_日ボラ平均→	99.21	
293	2025年10月20日	月曜日	開場	97.829	97.982	-15.3	98.478	97.611	86.7	上昇			0下陰線第3
294	2025年10月21日	火曜日	開場	97.905	98.342	-43.7	98.777	97.916	86.1	上昇	99.589	→ 週最高値	0下陽線第4
295	2025年10月22日	水曜日	開場	98.124	98.543	-41.9	98.865	98.203	66.2	上昇	97.611	→ 週最安値	0下陽線第4
296	2025年10月23日	木曜日	開場	98.333	98.992	-65.9	99.548	98.522	102.6	上昇	↓ 週ボラ	↓ 日ボラ平均	0下陽線第4
297	2025年10月24日	金曜日	開場	98.663	99.423	-76	99.589	99.215	37.4	上昇	197.8	75.80	0下陽線第4
298	2025年10月25日	土曜日	お休み										
299	2025年10月26日	日曜日	お休み								2025_日ボラ平均→	98.66	