

2025年9月7日

FX 主要通貨 相場環境認識

のうびとれい



継続は力なり

You tube 動画解説_20250907

<https://youtu.be/C-ERfxUOGdU>

共に学びたい方は、ご連絡くださいませ。

【い・ろ・は・組（1 6 8）_2】

<https://www.gogojungle.co.jp/tools/rooms/33239>

お問い合わせは下記まで。

bibouroku@fukuyama-syo.com

4HC色 ターコイズ
日足色 フォレストグリーン
週足色 マルーン
EMA200 パープル
EMA75 トマト
EMA10 スティールブルー

ゆうろどる 相場環境認識・備忘録！

20250907_作成

LICENSED BY NO BETRAY

根拠は4時間足

EUR/USD WEEKLY 2023-2025

概ね週足では、25本から35本前後と考えられている。



EUR/USD DAILY 202504-202509

概ね日足では、35本から45本前後と考えられている。



EUR/USD 4H 202508-202509

概ね4時間足では、60本から80本前後と考えられている。



EUR/USD VOLATILITY

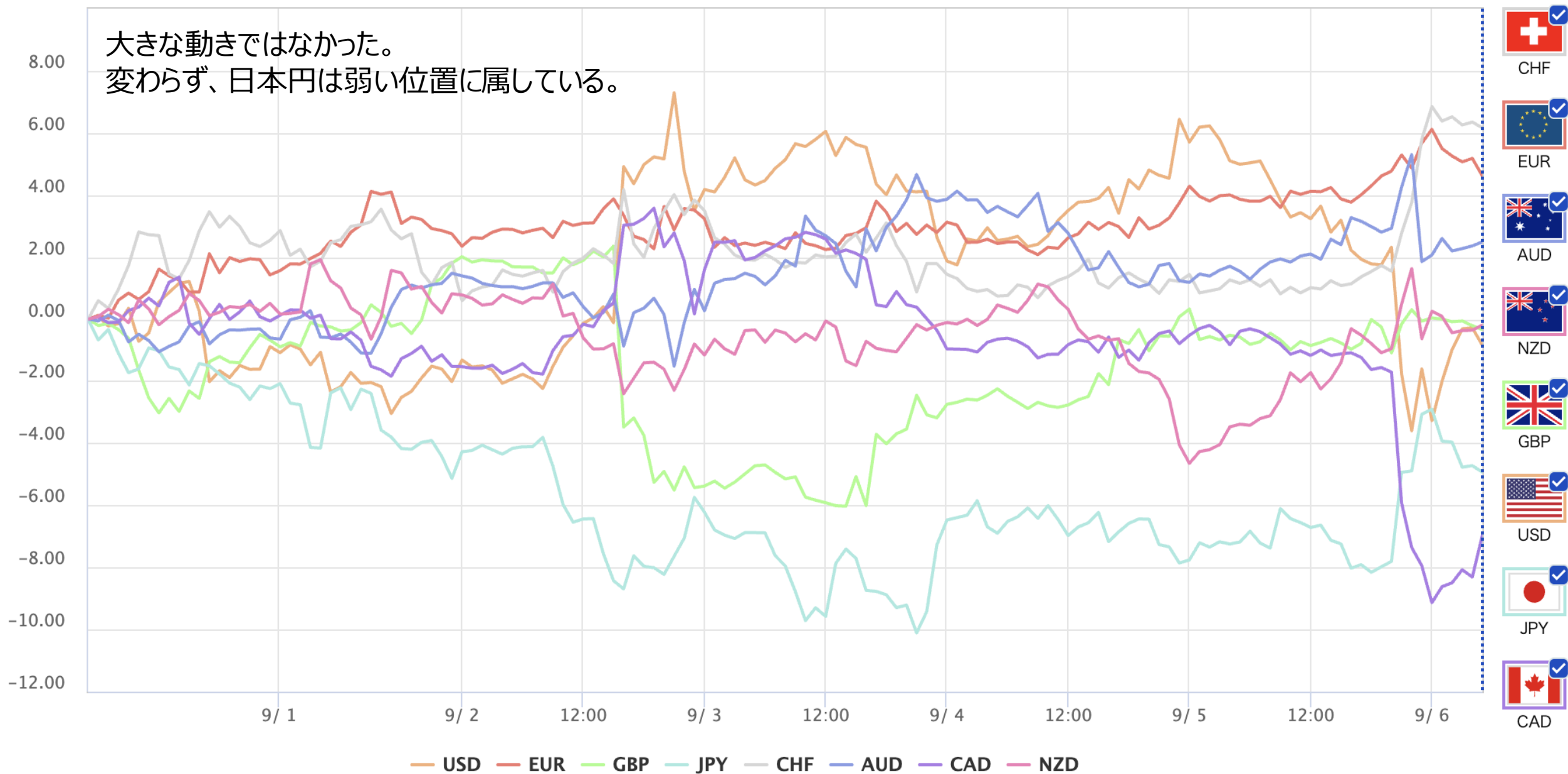
週ボラ 151 pips

	ボラティリティ シート												
	2025年	EUR/USD					参照DMM BID rate						
Julian Date	日付	曜日	東京市場	OPEN AV	CLOSE AV	O/Cボラ	最高値	最安値	ボラ	傾向	週ボラ	日ボラ平均	日足ヒストグラム
231	2025年8月19日	火曜日	開場	1.16792	1.16585	20.7	1.16927	1.16391	53.6	下降	1.17425 → 週最高値		0上陰線第2
232	2025年8月20日	水曜日	開場	1.16689	1.1647	21.9	1.16735	1.16223	51.2	下降	1.15829 → 週最安値		0上陰線第2
233	2025年8月21日	木曜日	開場	1.1658	1.1629	29	1.16627	1.1601	61.7	下降	↓ 週ボラ	↓ 日ボラ平均	0下陰線第3
234	2025年8月22日	金曜日	開場	1.16435	1.16638	-20.3	1.17425	1.15829	159.6	上昇	159.6	76.88	0上陽線第1
235	2025年8月23日	土曜日	お休み										
236	2025年8月24日	日曜日	お休み								2025_日ボラ平均→	92.26	
237	2025年8月25日	月曜日	開場	1.16536	1.16655	-11.9	1.17223	1.16028	119.5	上昇トンボ			0下陰線第3
238	2025年8月26日	火曜日	開場	1.16596	1.16309	28.7	1.16651	1.16021	63	下降	1.17223 → 週最高値		0下陰線第3
239	2025年8月27日	水曜日	開場	1.16452	1.16245	20.7	1.16477	1.1574	73.7	下降	1.1574 → 週最安値		0下陰線第3
240	2025年8月28日	木曜日	開場	1.16349	1.16607	-25.8	1.16971	1.16289	68.2	上昇	↓ 週ボラ	↓ 日ボラ平均	
241	2025年8月29日	金曜日	開場	1.16478	1.16813	-33.5	1.17087	1.16508	57.9	上昇	148.3	76.46	0上陽線第1
242	2025年8月30日	土曜日	お休み										
243	2025年8月31日	日曜日	お休み								2025_日ボラ平均→	91.81	
244	2025年9月1日	月曜日	開場	1.16645	1.17042	-39.7	1.17363	1.16855	50.8	上昇			0上陽線第1
245	2025年9月2日	火曜日	開場	1.16844	1.16693	15.1	1.17181	1.16128	105.3	下降トンボ	1.17594 → 週最高値		0上陰線第2
246	2025年9月3日	水曜日	開場	1.16768	1.16466	30.2	1.16819	1.1608	73.9	下降	1.1608 → 週最安値		
247	2025年9月4日	木曜日	開場	1.16617	1.16514	10.3	1.16692	1.16299	39.3	下降	↓ 週ボラ	↓ 日ボラ平均	0下陰線第3
248	2025年9月5日	金曜日	開場	1.16565	1.16927	-36.2	1.17594	1.16436	115.8	上昇	151.4	77.02	0上陽線第1
249	2025年9月6日	土曜日	お休み										
250	2025年9月7日	日曜日	お休み								2025_日ボラ平均→	91.40	

DISCUSSION 20250907 現在

- 日足トップが26本目となったので週足は本当に切り替わったと考えられる。
- 4HC第2か第3で迷うが、HPCの可能性を否定できない。
- 雇用統計はかなり悪い結果となり、米ドルが売られていく展開となる。
- 今週のCPIの結果がどうなるか？で方向性は決まるかも？

CURRENCY STRENGTH FOR 1 WEEK BY OANDA



どるえん 相場環境認識・備忘録！

20250907_作成

LICENSED BY NO BETRAY



USD/JPY WEEKLY 2023-2025

概ね週足では、25本から35本前後と考えられている。

▲ USD/JPY Weekly 146.988 149.129 146.778 147.365

SELL 100.00 BUY
147 36⁵ 147 41⁹

月足 33本目 or 6本目
週足 第5 or 第1 20本目 / 15
週ボラ 234 pips

週足では三尊がどうしても気になる。
9月第1週は、上ヒゲ陽線となった。
BB+2σで跳ね返されたようである。
週足第5のシナリオの可能性が高い。



USD/JPY DAILY 202504-202509

日足サイクルは、35から45本と考えられている。



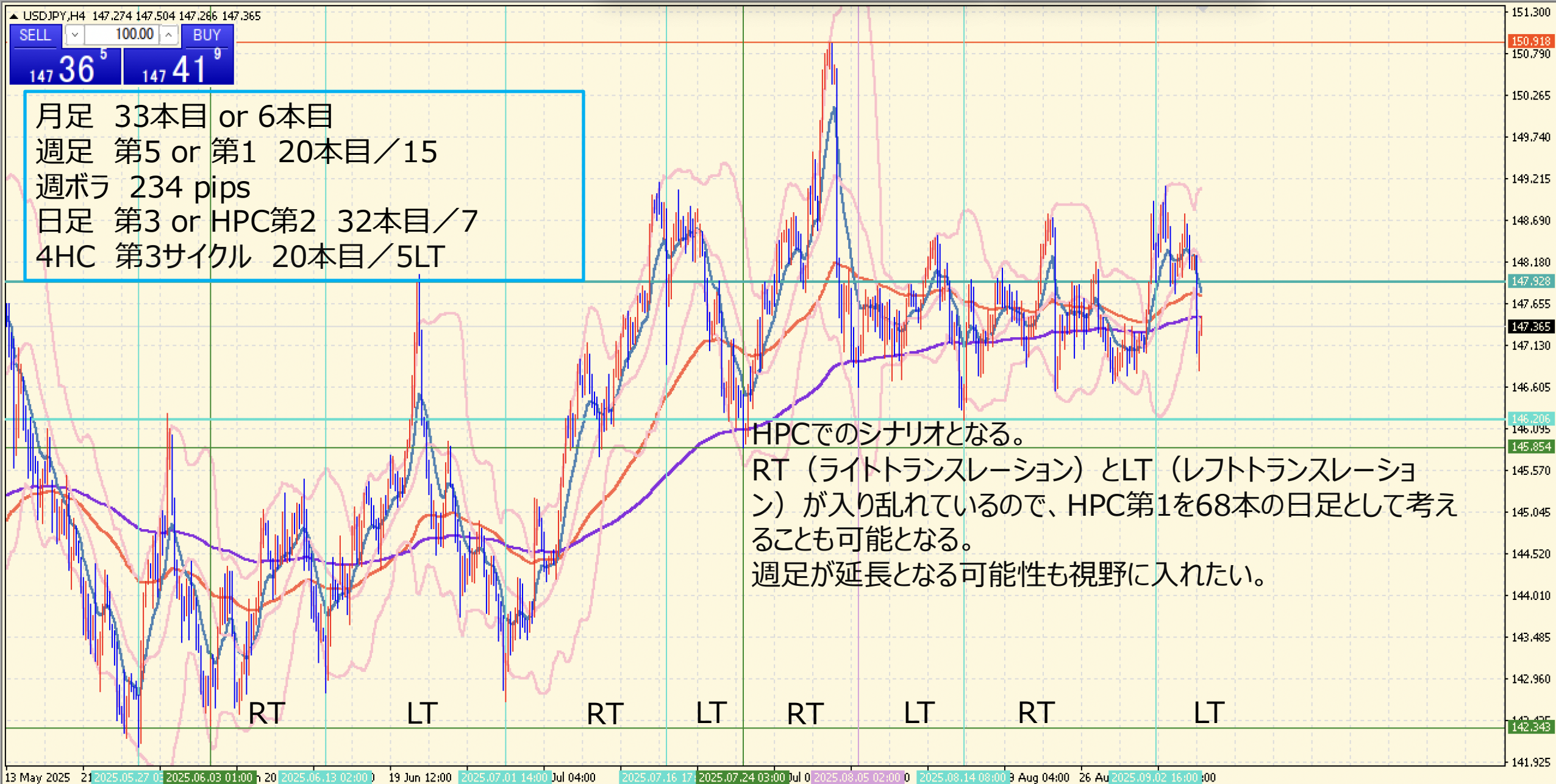
USD/JPY 4H 202508-202509

4HCは、60本から80本と考えられている。



USD/JPY 4H 202508-202509

4HCは、60本から80本と考えられている。



USD/JPY VOLATILITY

週ボラ 234 pips

	ボラティリティ シート												
	2025年	USD/JPY				参照DMM BID rate							
Julian Date	日付	曜日	東京市場	OPEN AV	CLOSE AV	O/Cボラ	最高値	最安値	ボラ	傾向	週ボラ	日ボラ平均	日足 ヒストグラム
231	2025年8月19日	火曜日	開場	147.487	147.77	-28.3	148.112	147.444	66.8	上昇	148.776	→ 週最高値	0下陽線第4
232	2025年8月20日	水曜日	開場	147.628	147.397	23.1	147.816	146.871	94.5	下降	146.574	→ 週最安値	0下陰線第3
233	2025年8月21日	木曜日	開場	147.513	147.814	-30.1	148.405	147.248	115.7	上昇	↓ 週ボラ	↓ 日ボラ平均	0下陽線第4
234	2025年8月22日	金曜日	開場	147.664	147.656	0.8	148.776	146.574	220.2	下降トンボ	220.2	117.48	0下陰線第3
235	2025年8月23日	土曜日	お休み										
236	2025年8月24日	日曜日	お休み								2025_日ボラ平均→	148.39	
237	2025年8月25日	月曜日	開場	147.66	147.339	32.1	147.938	146.818	112	下降			0下陽線第4
238	2025年8月26日	火曜日	開場	147.499	147.519	-2	147.907	146.984	92.3	上昇トンボ	148.183	→ 週最高値	0下陰線第3
239	2025年8月27日	水曜日	開場	147.509	147.537	-2.8	148.183	147.285	89.8	上昇トンボ	146.662	→ 週最安値	0下陰線第3
240	2025年8月28日	木曜日	開場	147.523	147.099	42.4	147.488	146.662	82.6	下降	↓ 週ボラ	↓ 日ボラ平均	0下陰線第3
241	2025年8月29日	金曜日	開場	147.311	147.034	27.7	147.406	146.763	64.3	下降	152.1	88.20	0下陰線第3
242	2025年8月30日	土曜日	お休み										
243	2025年8月31日	日曜日	お休み								2025_日ボラ平均→	146.65	
244	2025年9月1日	月曜日	開場	147.173	147.082	9.1	147.377	146.786	59.1	下降			0下陽線第4
245	2025年9月2日	火曜日	開場	147.127	147.876	-74.9	148.943	147.047	189.6	上昇	149.135	→ 週最高値	0下陽線第4
246	2025年9月3日	水曜日	開場	147.502	148.343	-84.1	149.135	147.88	125.5	上昇	146.786	→ 週最安値	0上陽線第1
247	2025年9月4日	木曜日	開場	147.922	148.262	-34	148.777	147.788	98.9	上昇	↓ 週ボラ	↓ 日ボラ平均	0上陽線第1
248	2025年9月5日	金曜日	開場	148.092	147.794	29.8	148.52	146.817	170.3	下降	234.9	128.68	0上陰線第2
249	2025年9月6日	土曜日	お休み										
250	2025年9月7日	日曜日	お休み								2025_日ボラ平均→	146.15	

USD/JPY HISTORY BY INVESTING.COM

1日

1週

1ヵ月

6ヵ月

1年

5年

最大



どるすと 相場環境認識・備忘録！

20250907_作成

LICENSED BY NO BETRAY



GBP/USD DAILY 202504-202509

概ね日足では、35本から45本前後と考えられている。



GBP/USD 4H 202508-202509

概ね4時間足では、60本から80本前後と考えられている。



GBP/USD VOLATILITY

週ボラ 221 pips

	ボラティリティ シート												
	2025年	GBP/USD					参照DMM BID rate						
Julian Date	日付	曜日	東京市場	OPEN AV	CLOSE AV	O/Cボラ	最高値	最安値	ボラ	傾向	週ボラ	日ボラ平均	日足ヒストグラム
231	2025年8月19日	火曜日	開場	1.35311	1.34981	33	1.35307	1.34772	53.5	下降	1.35646	→ 週最高値	0上陰線第2
232	2025年8月20日	水曜日	開場	1.35146	1.34734	41.2	1.35087	1.34471	61.6	下降	1.33901	→ 週最安値	0上陰線第2
233	2025年8月21日	木曜日	開場	1.3494	1.34366	57.4	1.34822	1.34053	76.9	下降	↓ 週ボラ	↓ 日ボラ平均	0上陰線第2
234	2025年8月22日	金曜日	開場	1.34653	1.34674	-2.1	1.35436	1.33901	153.5	上昇トンボ	174.5	82.44	0上陽線第1
235	2025年8月23日	土曜日	お休み										
236	2025年8月24日	日曜日	お休み								2025_日ボラ平均→	98.58	
237	2025年8月25日	月曜日	開場	1.34663	1.34838	-17.5	1.35268	1.34456	81.2	上昇			
238	2025年8月26日	火曜日	開場	1.34751	1.34628	12.3	1.34927	1.34343	58.4	下降	1.35303	→ 週最高値	0下陰線第3
239	2025年8月27日	水曜日	開場	1.34689	1.34715	-2.6	1.35013	1.34162	85.1	上昇トンボ	1.34162	→ 週最安値	
240	2025年8月28日	木曜日	開場	1.34702	1.35034	-33.2	1.35303	1.34827	47.6	上昇	↓ 週ボラ	↓ 日ボラ平均	0上陽線第1
241	2025年8月29日	金曜日	開場	1.34868	1.34931	-6.3	1.35165	1.34459	70.6	上昇トンボ	114.1	68.58	0上陽線第1
242	2025年8月30日	土曜日	お休み										
243	2025年8月31日	日曜日	お休み								2025_日ボラ平均→	97.71	
244	2025年9月1日	月曜日	開場	1.34899	1.35216	-31.7	1.35492	1.34986	50.6	上昇			0上陽線第1
245	2025年9月2日	火曜日	開場	1.35058	1.34542	51.6	1.35489	1.33399	209	下降	1.35542	→ 週最高値	0上陰線第2
246	2025年9月3日	水曜日	開場	1.348	1.34049	75.1	1.34577	1.33328	124.9	下降	1.33328	→ 週最安値	0下陰線第3
247	2025年9月4日	木曜日	開場	1.34424	1.34358	6.6	1.34587	1.34159	42.8	下降トンボ	↓ 週ボラ	↓ 日ボラ平均	0下陰線第3
248	2025年9月5日	金曜日	開場	1.34391	1.34782	-39.1	1.35542	1.34235	130.7	上昇	221.4	111.60	0下陽線第4
249	2025年9月6日	土曜日	お休み										
250	2025年9月7日	日曜日	お休み								2025_日ボラ平均→	98.10	

AUD/USD DAILY 202504-202509

概ね日足では、35本から45本前後と考えられている。



AUD/USD 4H 202508-202509

概ね4時間足では、60本から80本前後と考えられている。



AUD/USD VOLATILITY

週ボラ 104 pips

	ボラティリティ シート												
	2025年	AUD/USD					参照DMM BID rate						
Julian Date	日付	曜日	東京市場	OPEN AV	CLOSE AV	O/Cボラ	最高値	最安値	ボラ	傾向	週ボラ	日ボラ平均	日足 ヒストグラム
231	2025年8月19日	火曜日	開場	0.65063	0.64715	34.8	0.6497	0.64495	47.5	下降	0.6524	→ 週最高値	0下陰線第3
232	2025年8月20日	水曜日	開場	0.64889	0.64405	48.4	0.64572	0.64234	33.8	下降	0.64144	→ 週最安値	0下陰線第3
233	2025年8月21日	木曜日	開場	0.64647	0.64248	39.9	0.64365	0.64144	22.1	下降	↓ 週ボラ	↓ 日ボラ平均	0下陰線第3
234	2025年8月22日	金曜日	開場	0.64447	0.64564	-11.7	0.65008	0.64149	85.9	上昇トンボ	109.6	46.40	0下陽線第4
235	2025年8月23日	土曜日	お休み										
236	2025年8月24日	日曜日	お休み								2025_日ボラ平均→	63.27	
237	2025年8月25日	月曜日	開場	0.64505	0.64862	-35.7	0.65047	0.64715	33.2	上昇			0下陽線第4
238	2025年8月26日	火曜日	開場	0.64684	0.64853	-16.9	0.65005	0.64699	30.6	上昇	0.65485	→ 週最高値	0下陽線第4
239	2025年8月27日	水曜日	開場	0.64768	0.64923	-15.5	0.65127	0.64623	50.4	上昇	0.64623	→ 週最安値	0上陽線第1
240	2025年8月28日	木曜日	開場	0.64846	0.65172	-32.6	0.65373	0.64997	37.6	上昇	↓ 週ボラ	↓ 日ボラ平均	0上陽線第1
241	2025年8月29日	金曜日	開場	0.65009	0.65344	-33.5	0.65485	0.65226	25.9	上昇	86.2	35.54	0上陽線第1
242	2025年8月30日	土曜日	お休み										
243	2025年8月31日	日曜日	お休み								2025_日ボラ平均→	62.47	
244	2025年9月1日	月曜日	開場	0.65177	0.65452	-27.5	0.65597	0.65348	24.9	上昇			0上陽線第1
245	2025年9月2日	火曜日	開場	0.65314	0.65268	4.6	0.65583	0.64834	74.9	下降トンボ	0.65883	→ 週最高値	0上陰線第2
246	2025年9月3日	水曜日	開場	0.65291	0.65284	0.7	0.65541	0.6502	52.1	下降トンボ	0.64834	→ 週最安値	0上陰線第2
247	2025年9月4日	木曜日	開場	0.65288	0.65266	2.2	0.65496	0.65012	48.4	下降トンボ	↓ 週ボラ	↓ 日ボラ平均	0上陰線第2
248	2025年9月5日	金曜日	開場	0.65277	0.65427	-15	0.65883	0.65119	76.4	上昇	104.9	55.34	0上陽線第1
249	2025年9月6日	土曜日	お休み										
250	2025年9月7日	日曜日	お休み								2025_日ボラ平均→	62.27	

くろすえん 相場環境認識・備忘録！

20250907_作成

LICENSED BY NO BETRAY



EUR/JPY DAILY 202504-202509

概ね日足では、35本から45本前後と考えられている。



EUR/JPY 4H 202508-202509

概ね4時間足では、60本から80本前後と考えられている。



EUR/JPY VOLATILITY

週ボラ 154 pips

	ボラティリティ シート												
	2025年	EUR/JPY					参照DMM BID rate						
Julian Date	日付	曜日	東京市場	OPEN AV	CLOSE AV	O/Cボラ	最高値	最安値	ボラ	傾向	週ボラ	日ボラ平均	日足ヒストグラム
231	2025年8月19日	火曜日	開場	172.242	172.188	5.4	172.699	171.695	100.4	下降トンボ	172.699	→ 週最高値	0下陰線第3
232	2025年8月20日	水曜日	開場	172.216	171.674	54.2	172.009	171.117	89.2	下降	171.117	→ 週最安値	0下陰線第3
233	2025年8月21日	木曜日	開場	171.945	171.917	2.8	172.364	171.524	84	下降トンボ	↓ 週ボラ	↓ 日ボラ平均	0下陰線第3
234	2025年8月22日	金曜日	開場	171.931	172.235	-30.4	172.675	171.829	84.6	上昇	158.2	84.14	0下陽線第4
235	2025年8月23日	土曜日	お休み										
236	2025年8月24日	日曜日	お休み								2025_日ボラ平均→	141.99	
237	2025年8月25日	月曜日	開場	172.083	172.02	6.3	172.665	171.577	108.8	下降トンボ			0下陰線第3
238	2025年8月26日	火曜日	開場	172.052	171.671	38.1	172.116	171.326	79	下降	172.665	→ 週最高値	0下陰線第3
239	2025年8月27日	水曜日	開場	171.861	171.567	29.4	171.909	171.252	65.7	下降	171.119	→ 週最安値	0下陰線第3
240	2025年8月28日	木曜日	開場	171.714	171.516	19.8	171.79	171.119	67.1	下降	↓ 週ボラ	↓ 日ボラ平均	0下陽線第4
241	2025年8月29日	金曜日	開場	171.615	171.677	-6.2	172.013	171.239	77.4	上昇トンボ	154.6	79.60	0下陽線第4
242	2025年8月30日	土曜日	お休み										
243	2025年8月31日	日曜日	お休み								2025_日ボラ平均→	140.19	
244	2025年9月1日	月曜日	開場	171.646	172.12	-47.4	172.54	171.808	73.2	上昇			0下陽線第4
245	2025年9月2日	火曜日	開場	171.883	172.67	-78.7	173.413	172.278	113.5	上昇	173.413	→ 週最高値	0下陽線第4
246	2025年9月3日	水曜日	開場	172.277	172.794	-51.7	173.297	172.541	75.6	上昇	171.808	→ 週最安値	0上陽線第1
247	2025年9月4日	木曜日	開場	172.535	172.818	-28.3	173.211	172.457	75.4	上昇	↓ 週ボラ	↓ 日ボラ平均	0上陽線第1
248	2025年9月5日	金曜日	開場	172.677	172.855	-17.8	173.268	172.491	77.7	上昇	160.5	83.08	0上陽線第1
249	2025年9月6日	土曜日	お休み										
250	2025年9月7日	日曜日	お休み								2025_日ボラ平均→	138.59	

GBP/JPY DAILY 202504-202509

概ね日足では、35本から45本前後と考えられている。



GBP/JPY 4H 202508-202509

概ね4時間足では、60本から80本前後と考えられている。



GBP/JPY VOLATILITY

週ボラ 194 pips

	ボラティリティ シート												
	2025年	GBP/JPY					参照DMM BID rate						
Julian Date	日付	曜日	東京市場	OPEN AV	CLOSE AV	O/Cボラ	最高値	最安値	ボラ	傾向	週ボラ	日ボラ平均	日足ヒストグラム
231	2025年8月19日	火曜日	開場	199.629	199.372	25.7	199.865	198.817	104.8	下降	200.266	→ 週最高値	0上陰線第2
232	2025年8月20日	水曜日	開場	199.5	198.66	84	199.44	197.857	158.3	下降	197.857	→ 週最安値	0上陰線第2
233	2025年8月21日	木曜日	開場	199.08	198.613	46.7	199.226	198.103	112.3	下降	↓ 週ボラ	↓ 日ボラ平均	0上陰線第2
234	2025年8月22日	金曜日	開場	198.846	198.881	-3.5	199.532	198.327	120.5	上昇トンボ	240.9	116.94	0下陰線第3
235	2025年8月23日	土曜日	お休み										
236	2025年8月24日	日曜日	お休み								2025_日ボラ平均→	171.45	
237	2025年8月25日	月曜日	開場	198.864	198.778	8.6	199.292	198.528	76.4	下降トンボ			0下陰線第3
238	2025年8月26日	火曜日	開場	198.821	198.682	13.9	199.055	198.275	78	下降	199.292	→ 週最高値	0下陰線第3
239	2025年8月27日	水曜日	開場	198.752	198.802	-5	199.187	198.467	72	上昇トンボ	197.943	→ 週最安値	0下陽線第4
240	2025年8月28日	木曜日	開場	198.777	198.739	3.8	199.142	198.399	74.3	下降トンボ	↓ 週ボラ	↓ 日ボラ平均	0下陰線第3
241	2025年8月29日	金曜日	開場	198.758	198.41	34.8	198.661	197.943	71.8	下降	134.9	74.50	0下陽線第4
242	2025年8月30日	土曜日	お休み										
243	2025年8月31日	日曜日	お休み								2025_日ボラ平均→	168.65	
244	2025年9月1日	月曜日	開場	198.584	198.952	-36.8	199.558	198.478	108	上昇			0下陽線第4
245	2025年9月2日	火曜日	開場	198.768	199.132	-36.4	200.268	198.319	194.9	上昇	200.268	→ 週最高値	0下陰線第3
246	2025年9月3日	水曜日	開場	198.95	198.98	-3	199.722	198.486	123.6	上昇トンボ	198.319	→ 週最安値	0下陽線第4
247	2025年9月4日	木曜日	開場	198.965	199.268	-30.3	199.817	198.774	104.3	上昇	↓ 週ボラ	↓ 日ボラ平均	
248	2025年9月5日	金曜日	開場	199.116	199.226	-11	199.79	198.674	111.6	上昇トンボ	194.9	128.48	
249	2025年9月6日	土曜日	お休み										
250	2025年9月7日	日曜日	お休み								2025_日ボラ平均→	167.52	

AUD/JPY DAILY 202504-202509

概ね日足では、35本から45本前後と考えられている。



AUD/JPY 4H 202508-202509

概ね4時間足では、60本から80本前後と考えられている。



AUD/JPY VOLATILITY

週ボラ 124 pips

	ボラティリティ シート												
	2025年	AUD/JPY					参照DMM BID rate						
Julian Date	日付	曜日	東京市場	OPEN AV	CLOSE AV	O/Cボラ	最高値	最安値	ボラ	傾向	週ボラ	日ボラ平均	日足ヒストグラム
231	2025年8月19日	火曜日	開場	95.978	95.609	36.9	96.102	95.122	98	下降	96.198	→ 週最高値	0下陰線第3
232	2025年8月20日	水曜日	開場	95.793	94.94	85.3	95.362	94.4	96.2	下降	94.4	→ 週最安値	0下陰線第3
233	2025年8月21日	木曜日	開場	95.367	94.97	39.7	95.339	94.572	76.7	下降	↓ 週ボラ	↓ 日ボラ平均	0下陰線第3
234	2025年8月22日	金曜日	開場	95.169	95.338	-16.9	95.595	95.142	45.3	上昇	179.8	72.16	0下陽線第4
235	2025年8月23日	土曜日	お休み										
236	2025年8月24日	日曜日	お休み								2025_日ボラ平均→	105.41	
237	2025年8月25日	月曜日	開場	95.253	95.566	-31.3	95.951	95.287	66.4	上昇			0下陽線第4
238	2025年8月26日	火曜日	開場	95.41	95.655	-24.5	95.843	95.363	48	上昇	96.241	→ 週最高値	0下陽線第4
239	2025年8月27日	水曜日	開場	95.537	95.787	-25	96.003	95.563	44	上昇	95.287	→ 週最安値	0下陽線第4
240	2025年8月28日	木曜日	開場	95.662	95.899	-23.7	96.083	95.705	37.8	上昇	↓ 週ボラ	↓ 日ボラ平均	0上陽線第1
241	2025年8月29日	金曜日	開場	95.781	96.023	-24.2	96.241	95.769	47.2	上昇	95.4	48.68	0上陽線第1
242	2025年8月30日	土曜日	お休み										
243	2025年8月31日	日曜日	お休み								2025_日ボラ平均→	103.77	
244	2025年9月1日	月曜日	開場	95.902	96.288	-38.6	96.588	96.055	53.3	上昇			0上陽線第1
245	2025年9月2日	火曜日	開場	96.095	96.569	-47.4	96.87	96.3	57	上昇	97.295	→ 週最高値	0上陽線第1
246	2025年9月3日	水曜日	開場	96.332	96.846	-51.4	97.295	96.548	74.7	上昇	96.055	→ 週最安値	0上陽線第1
247	2025年9月4日	木曜日	開場	96.589	96.792	-20.3	97.015	96.549	46.6	上昇	↓ 週ボラ	↓ 日ボラ平均	0上陽線第1
248	2025年9月5日	金曜日	開場	96.69	96.667	2.3	96.999	96.308	69.1	下降トンボ	124	60.14	0上陰線第2
249	2025年9月6日	土曜日	お休み										
250	2025年9月7日	日曜日	お休み								2025_日ボラ平均→	102.54	