

2025年8月31日

FX 主要通貨 相場環境認識

のうびとれい



継続は力なり

You tube 動画解説_20250831

<https://youtu.be/sWo-KVfWsJA>

共に学びたい方は、ご連絡くださいませ。

【い・ろ・は・組（1 6 8）_2】

<https://www.gogojungle.co.jp/tools/rooms/33239>

お問い合わせは下記まで。

bibouroku@fukuyama-syo.com

4HC色 ターコイズ
日足色 フォレストグリーン
週足色 マルーン
EMA200 パープル
EMA75 トマト
EMA10 スティールブルー

ゆうろどる 相場環境認識・備忘録！

20250831_作成

LICENSED BY NO BETRAY

根拠は4時間足

EUR/USD WEEKLY 2023-2025

概ね週足では、25本から35本前後と考えられている。

EURUSD,Weekly 1.17212 1.17244 1.15736 1.16825

SELL 100.00 BUY
1.16 82⁵ 1.16 88⁹

月足 8本目
週足 第1サイクル 33本目／25 or
週足 第2サイクル 5本目／1
週ボラ 148 pips

8月最終週はたくり足陰線となった。
安値は更新しており、
下ヒゲは長い、戻されているという
チャートは事実である。
確定はできないものの上目線か？



EUR/USD DAILY 202503-202508

概ね日足では、35本から45本前後と考えられている。



EUR/USD 4H 202507-202508

概ね4時間足では、60本から80本前後と考えられている。



EUR/USD VOLATILITY

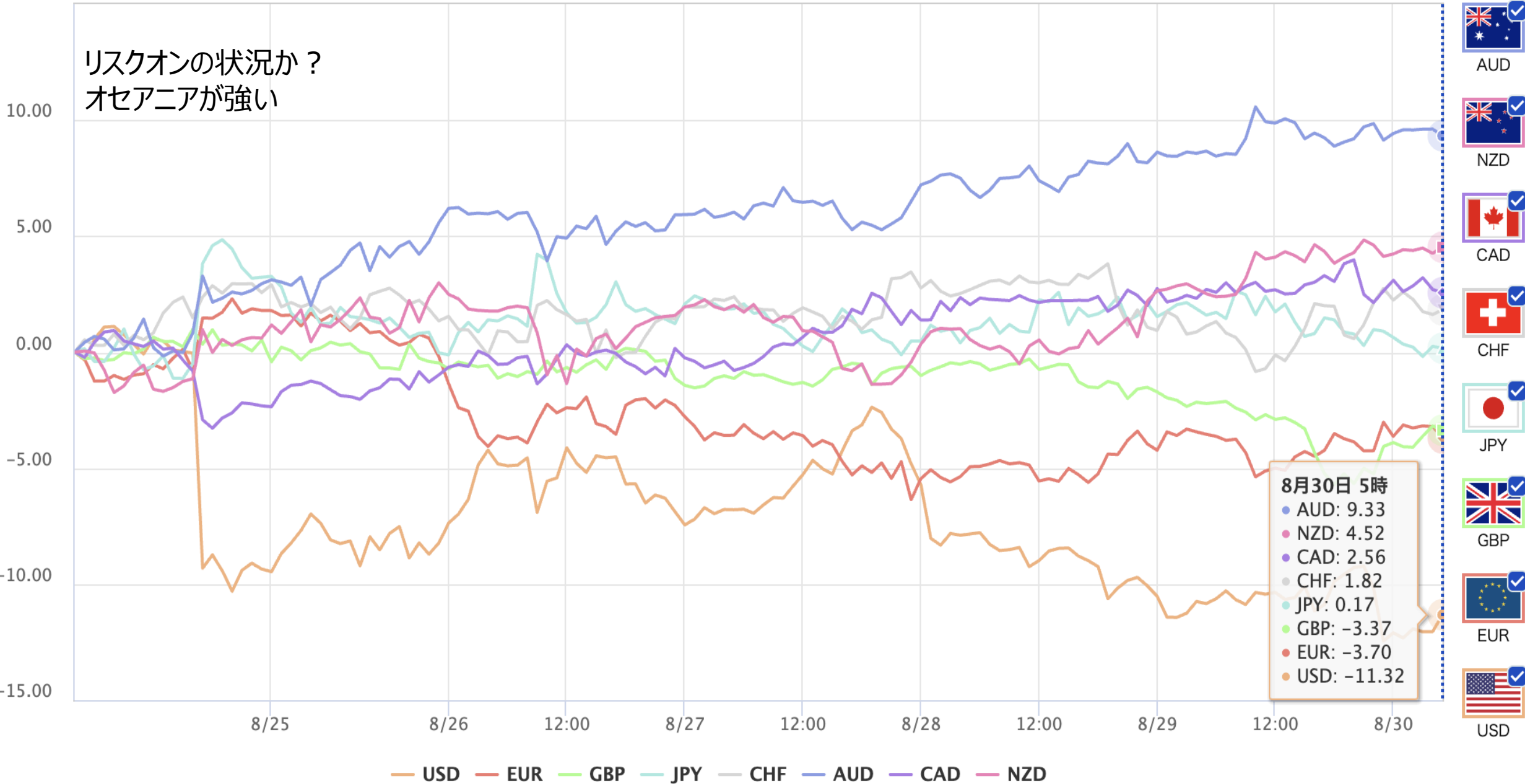
週ボラ148 pips

	ボラティリティ シート												
	2025年	EUR/USD				参照DMM BID rate							
Julian Date	日付	曜日	東京市場	OPEN AV	CLOSE AV	O/Cボラ	最高値	最安値	ボラ	傾向	週ボラ	日ボラ平均	日足 ヒストグラム
224	2025年8月12日	火曜日	開場	1.16338	1.16452	-11.4	1.16971	1.15985	98.6	上昇トンボ	1.17301	→ 週最高値	0上陽線第1
225	2025年8月13日	水曜日	開場	1.16396	1.16935	-53.9	1.17301	1.16683	61.8	上昇	1.15899	→ 週最安値	0上陽線第1
226	2025年8月14日	木曜日	開場	1.16665	1.16736	-7.1	1.17149	1.16309	84	上昇トンボ	↓ 週ボラ	↓ 日ボラ平均	0上陰線第2
227	2025年8月15日	金曜日	開場	1.167	1.16788	-8.8	1.17151	1.16453	69.8	上昇トンボ	140.2	79.94	0上陽線第1
228	2025年8月16日	土曜日	お休み										
229	2025年8月17日	日曜日	お休み								2025_日ボラ平均→	92.73	
230	2025年8月18日	月曜日	開場	1.16734	1.16851	-11.7	1.17142	1.16559	58.3	上昇			0上陰線第2
231	2025年8月19日	火曜日	開場	1.16792	1.16585	20.7	1.16927	1.16391	53.6	下降	1.17425	→ 週最高値	0上陰線第2
232	2025年8月20日	水曜日	開場	1.16689	1.1647	21.9	1.16735	1.16223	51.2	下降	1.15829	→ 週最安値	0上陰線第2
233	2025年8月21日	木曜日	開場	1.1658	1.1629	29	1.16627	1.1601	61.7	下降	↓ 週ボラ	↓ 日ボラ平均	0下陰線第3
234	2025年8月22日	金曜日	開場	1.16435	1.16638	-20.3	1.17425	1.15829	159.6	上昇	159.6	76.88	0上陽線第1
235	2025年8月23日	土曜日	お休み										
236	2025年8月24日	日曜日	お休み								2025_日ボラ平均→	92.26	
237	2025年8月25日	月曜日	開場	1.16536	1.16655	-11.9	1.17223	1.16028	119.5	上昇トンボ			0下陰線第3
238	2025年8月26日	火曜日	開場	1.16596	1.16309	28.7	1.16651	1.16021	63	下降	1.17223	→ 週最高値	0下陰線第3
239	2025年8月27日	水曜日	開場	1.16452	1.16245	20.7	1.16477	1.1574	73.7	下降	1.1574	→ 週最安値	0下陰線第3
240	2025年8月28日	木曜日	開場	1.16349	1.16607	-25.8	1.16971	1.16289	68.2	上昇	↓ 週ボラ	↓ 日ボラ平均	
241	2025年8月29日	金曜日	開場	1.16478	1.16813	-33.5	1.17087	1.16508	57.9	上昇	148.3	76.46	0上陽線第1
242	2025年8月30日	土曜日	お休み										
243	2025年8月31日	日曜日	お休み								2025_日ボラ平均→	91.81	

DISCUSSION 20250831 現在

- 週足は本当に切り替わっているのか？
- 4HC第2で起点割れとなると、日足は起点割れ想定となる。
- ファンダ的にはドル安へ動くと考えていたが、今週の指標発表が重要だろう。
- ISM JOLTS 雇用統計と月初は多くのイベントがある。

CURRENCY STRENGTH FOR 1 WEEK BY OANDA



どるえん 相場環境認識・備忘録！

20250831_作成

LICENSED BY NO BETRAY



USD/JPY WEEKLY 2023-2025

概ね週足では、25本から35本前後と考えられている。



USD/JPY DAILY 202503-202508

日足サイクルは、35から45本と考えられている。



USD/JPY 4H 202507-202508

4HCは、60本から80本と考えられている。



USD/JPY 4H 202507-202508

4HCは、60本から80本と考えられている。

▲ USDJPY,H4 146.973 147.113 146.914 146.970

SELL 100.00 BUY
146 97⁰ 147 13⁶

月足 32本目 or 5本目
週足 第5 or 第1 19本目/15
週ボラ 152 pips
日足 第3 or HPC第2 27本目/7
4HC 第2サイクル 76本目/36

HPCでのシナリオとなる。
RT (ライトトランスレーション) とLT (レフトトランスレーション) が入り乱れているので、HPC第1を68本の日足として考えることも可能となる。
週足が延長となる可能性も視野に入りたい。

70本目/36

06 22:00 25 14 May 04:00 2 2025.05.27 05 2025.06.03 01:00 In 04 2025.06.13 02:00 00 19 Jun 20:00 2025.07.01 14:00 Jul 12:00 2025.07.16 17 2025.07.24 03:00 Jul 2025.08.05 02:00 00 2025.08.14 08:00 19 Aug 12:00 26 Aug 20:00

USD/JPY VOLATILITY

週ボラ 152 pips

	ボラティリティ シート												
	2025年	USD/JPY				参照DMM BID rate							
Julian Date	日付	曜日	東京市場	OPEN AV	CLOSE AV	O/Cボラ	最高値	最安値	ボラ	傾向	週ボラ	日ボラ平均	日足ヒストグラム
224	2025年8月12日	火曜日	開場	147.604	148.017	-41.3	148.517	147.577	94	上昇	148.517	→ 週最高値	0下陽線第4
225	2025年8月13日	水曜日	開場	147.81	147.598	21.2	148.167	147.091	107.6	下降	146.214	→ 週最安値	0下陽線第4
226	2025年8月14日	木曜日	開場	147.704	147.304	40	147.96	146.214	174.6	下降	↓ 週ボラ	↓ 日ボラ平均	0下陽線第4
227	2025年8月15日	金曜日	開場	147.504	147.388	11.6	147.867	146.738	112.9	下降トンボ	230.3	115.86	0下陰線第3
228	2025年8月16日	土曜日	お休み										
229	2025年8月17日	日曜日	お休み								2025_日ボラ平均→	149.34	
230	2025年8月18日	月曜日	開場	147.446	147.528	-8.2	147.984	147.082	90.2	上昇トンボ			0下陽線第4
231	2025年8月19日	火曜日	開場	147.487	147.77	-28.3	148.112	147.444	66.8	上昇	148.776	→ 週最高値	0下陽線第4
232	2025年8月20日	水曜日	開場	147.628	147.397	23.1	147.816	146.871	94.5	下降	146.574	→ 週最安値	0下陰線第3
233	2025年8月21日	木曜日	開場	147.513	147.814	-30.1	148.405	147.248	115.7	上昇	↓ 週ボラ	↓ 日ボラ平均	0下陽線第4
234	2025年8月22日	金曜日	開場	147.664	147.656	0.8	148.776	146.574	220.2	下降トンボ	220.2	117.48	0下陰線第3
235	2025年8月23日	土曜日	お休み										
236	2025年8月24日	日曜日	お休み								2025_日ボラ平均→	148.39	
237	2025年8月25日	月曜日	開場	147.66	147.339	32.1	147.938	146.818	112	下降			0下陽線第4
238	2025年8月26日	火曜日	開場	147.499	147.519	-2	147.907	146.984	92.3	上昇トンボ	148.183	→ 週最高値	0下陰線第3
239	2025年8月27日	水曜日	開場	147.509	147.537	-2.8	148.183	147.285	89.8	上昇トンボ	146.662	→ 週最安値	0下陰線第3
240	2025年8月28日	木曜日	開場	147.523	147.099	42.4	147.488	146.662	82.6	下降	↓ 週ボラ	↓ 日ボラ平均	0下陰線第3
241	2025年8月29日	金曜日	開場	147.311	147.034	27.7	147.406	146.763	64.3	下降	152.1	88.20	0下陰線第3
242	2025年8月30日	土曜日	お休み										
243	2025年8月31日	日曜日	お休み								2025_日ボラ平均→	146.65	

USD/JPY HISTORY BY INVESTING.COM

1日

1週

1ヵ月

6ヵ月

1年

5年

最大



どるすと 相場環境認識・備忘録！

20250831_作成

LICENSED BY NO BETRAY



GBP/USD DAILY 202503-202508

概ね日足では、35本から45本前後と考えられている。



GBP/USD 4H 202507-202508

概ね4時間足では、60本から80本前後と考えられている。



GBP/USD VOLATILITY

週ボラ 114 pips

	ボラティリティ シート												
	2025年	GBP/USD					参照DMM BID rate						
Julian Date	日付	曜日	東京市場	OPEN AV	CLOSE AV	O/Cボラ	最高値	最安値	ボラ	傾向	週ボラ	日ボラ平均	日足ヒストグラム
224	2025年8月12日	火曜日	開場	1.34148	1.34659	-51.1	1.35232	1.34199	103.3	上昇	1.35942	→ 週最高値	0上陽線第1
225	2025年8月13日	水曜日	開場	1.34403	1.35348	-94.5	1.35844	1.34903	94.1	上昇	1.33989	→ 週最安値	0上陽線第1
226	2025年8月14日	木曜日	開場	1.34876	1.35532	-65.6	1.35942	1.35203	73.9	上昇	↓ 週ボラ	↓ 日ボラ平均	0上陽線第1
227	2025年8月15日	金曜日	開場	1.35204	1.3545	-24.6	1.35745	1.35221	52.4	上昇	195.3	80.20	0上陰線第2
228	2025年8月16日	土曜日	お休み										
229	2025年8月17日	日曜日	お休み								2025_日ボラ平均→	99.07	
230	2025年8月18日	月曜日	開場	1.35327	1.35294	3.3	1.35646	1.34979	66.7	下降トンボ			0上陰線第2
231	2025年8月19日	火曜日	開場	1.35311	1.34981	33	1.35307	1.34772	53.5	下降	1.35646	→ 週最高値	0上陰線第2
232	2025年8月20日	水曜日	開場	1.35146	1.34734	41.2	1.35087	1.34471	61.6	下降	1.33901	→ 週最安値	0上陰線第2
233	2025年8月21日	木曜日	開場	1.3494	1.34366	57.4	1.34822	1.34053	76.9	下降	↓ 週ボラ	↓ 日ボラ平均	0上陰線第2
234	2025年8月22日	金曜日	開場	1.34653	1.34674	-2.1	1.35436	1.33901	153.5	上昇トンボ	174.5	82.44	0上陽線第1
235	2025年8月23日	土曜日	お休み										
236	2025年8月24日	日曜日	お休み								2025_日ボラ平均→	98.58	
237	2025年8月25日	月曜日	開場	1.34663	1.34838	-17.5	1.35268	1.34456	81.2	上昇			
238	2025年8月26日	火曜日	開場	1.34751	1.34628	12.3	1.34927	1.34343	58.4	下降	1.35303	→ 週最高値	0下陰線第3
239	2025年8月27日	水曜日	開場	1.34689	1.34715	-2.6	1.35013	1.34162	85.1	上昇トンボ	1.34162	→ 週最安値	
240	2025年8月28日	木曜日	開場	1.34702	1.35034	-33.2	1.35303	1.34827	47.6	上昇	↓ 週ボラ	↓ 日ボラ平均	0上陽線第1
241	2025年8月29日	金曜日	開場	1.34868	1.34931	-6.3	1.35165	1.34459	70.6	上昇トンボ	114.1	68.58	0上陽線第1
242	2025年8月30日	土曜日	お休み										
243	2025年8月31日	日曜日	お休み								2025_日ボラ平均→	97.71	

AUD/USD DAILY 202503-202508

概ね日足では、35本から45本前後と考えられている。



AUD/USD 4H 202507-202508

概ね4時間足では、60本から80本前後と考えられている。



AUD/USD VOLATILITY

週ボラ 109 pips

	ボラティリティ シート												
	2025年	AUD/USD					参照DMM BID rate						
Julian Date	日付	曜日	東京市場	OPEN AV	CLOSE AV	O/Cボラ	最高値	最安値	ボラ	傾向	週ボラ	日ボラ平均	日足ヒストグラム
224	2025年8月12日	火曜日	開場	0.65109	0.65146	-3.7	0.65403	0.64818	58.5	上昇トンボ	0.65685	→ 週最高値	0上陽線第1
225	2025年8月13日	水曜日	開場	0.65127	0.65371	-24.4	0.65624	0.65163	46.1	上昇	0.64818	→ 週最安値	0上陽線第1
226	2025年8月14日	木曜日	開場	0.65249	0.65215	3.4	0.65685	0.64825	86	下降トンボ	↓ 週ボラ	↓ 日ボラ平均	0上陰線第2
227	2025年8月15日	金曜日	開場	0.65232	0.65025	20.7	0.65226	0.64866	36	下降	86.7	50.78	0上陰線第2
228	2025年8月16日	土曜日	お休み										
229	2025年8月17日	日曜日	お休み								2025_日ボラ平均→	63.78	
230	2025年8月18日	月曜日	開場	0.65129	0.64997	13.2	0.6524	0.64813	42.7	下降			0上陰線第2
231	2025年8月19日	火曜日	開場	0.65063	0.64715	34.8	0.6497	0.64495	47.5	下降	0.6524	→ 週最高値	0下陰線第3
232	2025年8月20日	水曜日	開場	0.64889	0.64405	48.4	0.64572	0.64234	33.8	下降	0.64144	→ 週最安値	0下陰線第3
233	2025年8月21日	木曜日	開場	0.64647	0.64248	39.9	0.64365	0.64144	22.1	下降	↓ 週ボラ	↓ 日ボラ平均	0下陰線第3
234	2025年8月22日	金曜日	開場	0.64447	0.64564	-11.7	0.65008	0.64149	85.9	上昇トンボ	109.6	46.40	0下陽線第4
235	2025年8月23日	土曜日	お休み										
236	2025年8月24日	日曜日	お休み								2025_日ボラ平均→	63.27	
237	2025年8月25日	月曜日	開場	0.64505	0.64862	-35.7	0.65047	0.64715	33.2	上昇			0下陽線第4
238	2025年8月26日	火曜日	開場	0.64684	0.64853	-16.9	0.65005	0.64699	30.6	上昇	0.65485	→ 週最高値	0下陽線第4
239	2025年8月27日	水曜日	開場	0.64768	0.64923	-15.5	0.65127	0.64623	50.4	上昇	0.64623	→ 週最安値	0上陽線第1
240	2025年8月28日	木曜日	開場	0.64846	0.65172	-32.6	0.65373	0.64997	37.6	上昇	↓ 週ボラ	↓ 日ボラ平均	0上陽線第1
241	2025年8月29日	金曜日	開場	0.65009	0.65344	-33.5	0.65485	0.65226	25.9	上昇	86.2	35.54	0上陽線第1
242	2025年8月30日	土曜日	お休み										
243	2025年8月31日	日曜日	お休み								2025_日ボラ平均→	62.47	

くろすえん 相場環境認識・備忘録！

20250831_作成

LICENSED BY NO BETRAY



EUR/JPY DAILY 202503-202508

概ね日足では、35本から45本前後と考えられている。



EUR/JPY 4H 202507-202508

概ね4時間足では、60本から80本前後と考えられている。

▲ EURJPY.H4 171.908 172.010 171.732 171.732

SELL 100.00 BUY
171 73² 171 95²

月足 32本目 or 7本目
週足 第5 or 第1 27本目/23
週ボラ 154 pips
日足 第4サイクル 22本目/10 or
HPC 第2サイクル 71本目/44
4HC 第2 or 第6 70本目/20

USD/JPY : 147.05
EUR/USD : 1.1685
= 172.83

4時間足チャートではディセトラが考えられる展開となる。
下目線濃厚か？

93本

40本

62本

70本目/20

3 Jul 2025 8 Jul 04:00 10 Jul 20:00 15 Jul 12:00 18 Jul 2025.07.22 16:00:00 25 Jul 12:00 2025.07.31 05:00 1 Aug 20:00 6 Aug 12:00 11 Aug 0 2025.08.14 09:00 18 Aug 12:00 21 Aug 04:00 25 Aug 20:00 28 Aug 12:00

EUR/JPY VOLATILITY

週ボラ 154 pips

	ボラティリティ シート												
	2025年	EUR/JPY					参照DMM BID rate						
Julian Date	日付	曜日	東京市場	OPEN AV	CLOSE AV	O/Cボラ	最高値	最安値	ボラ	傾向	週ボラ	日ボラ平均	日足ヒストグラム
224	2025年8月12日	火曜日	開場	171.76	172.346	-58.6	172.856	171.923	93.3	上昇	173.016	→ 週最高値	0下陽線第4
225	2025年8月13日	水曜日	開場	172.053	172.571	-51.8	173.016	172.233	78.3	上昇	170.969	→ 週最安値	0上陽線第1
226	2025年8月14日	木曜日	開場	172.312	172.004	30.8	172.517	170.969	154.8	下降	↓ 週ボラ	↓ 日ボラ平均	0上陽線第1
227	2025年8月15日	金曜日	開場	172.158	172.048	11	172.374	171.508	86.6	下降トンボ	204.7	95.54	0上陰線第2
228	2025年8月16日	土曜日	お休み										
229	2025年8月17日	日曜日	お休み								2025_日ボラ平均→	143.77	
230	2025年8月18日	月曜日	開場	172.103	172.382	-27.9	172.676	172.051	62.5	上昇			0上陰線第2
231	2025年8月19日	火曜日	開場	172.242	172.188	5.4	172.699	171.695	100.4	下降トンボ	172.699	→ 週最高値	0下陰線第3
232	2025年8月20日	水曜日	開場	172.216	171.674	54.2	172.009	171.117	89.2	下降	171.117	→ 週最安値	0下陰線第3
233	2025年8月21日	木曜日	開場	171.945	171.917	2.8	172.364	171.524	84	下降トンボ	↓ 週ボラ	↓ 日ボラ平均	0下陰線第3
234	2025年8月22日	金曜日	開場	171.931	172.235	-30.4	172.675	171.829	84.6	上昇	158.2	84.14	0下陽線第4
235	2025年8月23日	土曜日	お休み										
236	2025年8月24日	日曜日	お休み								2025_日ボラ平均→	141.99	
237	2025年8月25日	月曜日	開場	172.083	172.02	6.3	172.665	171.577	108.8	下降トンボ			0下陰線第3
238	2025年8月26日	火曜日	開場	172.052	171.671	38.1	172.116	171.326	79	下降	172.665	→ 週最高値	0下陰線第3
239	2025年8月27日	水曜日	開場	171.861	171.567	29.4	171.909	171.252	65.7	下降	171.119	→ 週最安値	0下陰線第3
240	2025年8月28日	木曜日	開場	171.714	171.516	19.8	171.79	171.119	67.1	下降	↓ 週ボラ	↓ 日ボラ平均	0下陽線第4
241	2025年8月29日	金曜日	開場	171.615	171.677	-6.2	172.013	171.239	77.4	上昇トンボ	154.6	79.60	0下陽線第4
242	2025年8月30日	土曜日	お休み										
243	2025年8月31日	日曜日	お休み								2025_日ボラ平均→	140.19	

GBP/JPY DAILY 202503-202508

概ね日足では、35本から45本前後と考えられている。



GBP/JPY 4H 202507-202508

概ね4時間足では、60本から80本前後と考えられている。

▲ GBPJPY,H4 198.460 198.648 198.419 198.419

SELL 100.00 BUY
198 41⁹ 198 75⁹

USD/JPY : 147.05
GBP/USD : 1.3504
= 198.57

月足 36本目 or 5本目
週足 第5 or 第1 21本目/19
週ボラ 240 pips
日足 第3サイクル 20本目/8
4HC 第2サイクル 44本目/11

もう少しで起点割れと考えられるが、
4HC第2で起点割れとなると
日足も起点割れ想定となる。
戻り売りの下目線が継続されるのか？

85本

56本

72本

44本目/11

3 Jul 2025 8 Jul 04:00 10 Jul 20:00 15 Jul 12:00 18 Jul 2025.07.22 16:00 :00 25 Jul 12:00 30 Jul 04:00 2025.08.04 20:00 5 Aug 12:00 11 Aug 04:00 13 Aug 20:00 18 Aug 2025.08.20 16:00 04:00 25 Aug 20:00 28 Aug 12:00

GBP/JPY VOLATILITY

週ボラ 134 pips

	ボラティリティ シート												
	2025年	GBP/JPY					参照DMM BID rate						
Julian Date	日付	曜日	東京市場	OPEN AV	CLOSE AV	O/Cボラ	最高値	最安値	ボラ	傾向	週ボラ	日ボラ平均	日足ヒストグラム
224	2025年8月12日	火曜日	開場	198.053	199.341	-128.8	200.077	198.82	125.7	上昇	200.277	→ 週最高値	0上陽線第1
225	2025年8月13日	水曜日	開場	198.697	199.821	-112.4	200.277	199.429	84.8	上昇	198.181	→ 週最安値	0上陽線第1
226	2025年8月14日	木曜日	開場	199.259	199.673	-41.4	200.163	198.595	156.8	上昇	↓ 週ボラ	↓ 日ボラ平均	0上陽線第1
227	2025年8月15日	金曜日	開場	199.466	199.596	-13	200.047	198.91	113.7	上昇トンボ	209.6	113.90	0上陰線第2
228	2025年8月16日	土曜日	お休み										
229	2025年8月17日	日曜日	お休み								2025_日ボラ平均→	173.13	
230	2025年8月18日	月曜日	開場	199.531	199.727	-19.6	200.266	199.378	88.8	上昇			0上陰線第2
231	2025年8月19日	火曜日	開場	199.629	199.372	25.7	199.865	198.817	104.8	下降	200.266	→ 週最高値	0上陰線第2
232	2025年8月20日	水曜日	開場	199.5	198.66	84	199.44	197.857	158.3	下降	197.857	→ 週最安値	0上陰線第2
233	2025年8月21日	木曜日	開場	199.08	198.613	46.7	199.226	198.103	112.3	下降	↓ 週ボラ	↓ 日ボラ平均	0上陰線第2
234	2025年8月22日	金曜日	開場	198.846	198.881	-3.5	199.532	198.327	120.5	上昇トンボ	240.9	116.94	0下陰線第3
235	2025年8月23日	土曜日	お休み										
236	2025年8月24日	日曜日	お休み								2025_日ボラ平均→	171.45	
237	2025年8月25日	月曜日	開場	198.864	198.778	8.6	199.292	198.528	76.4	下降トンボ			0下陰線第3
238	2025年8月26日	火曜日	開場	198.821	198.682	13.9	199.055	198.275	78	下降	199.292	→ 週最高値	0下陰線第3
239	2025年8月27日	水曜日	開場	198.752	198.802	-5	199.187	198.467	72	上昇トンボ	197.943	→ 週最安値	0下陽線第4
240	2025年8月28日	木曜日	開場	198.777	198.739	3.8	199.142	198.399	74.3	下降トンボ	↓ 週ボラ	↓ 日ボラ平均	0下陰線第3
241	2025年8月29日	金曜日	開場	198.758	198.41	34.8	198.661	197.943	71.8	下降	134.9	74.50	0下陽線第4
242	2025年8月30日	土曜日	お休み										
243	2025年8月31日	日曜日	お休み								2025_日ボラ平均→	168.65	

AUD/JPY DAILY 202503-202508

概ね日足では、35本から45本前後と考えられている。



AUD/JPY 4H 202507-202508

概ね4時間足では、60本から80本前後と考えられている。



AUD/JPY VOLATILITY

週ボラ 95 pips

	ボラティリティ シート												
	2025年	AUD/JPY					参照DMM BID rate						
Julian Date	日付	曜日	東京市場	OPEN AV	CLOSE AV	O/Cボラ	最高値	最安値	ボラ	傾向	週ボラ	日ボラ平均	日足ヒストグラム
224	2025年8月12日	火曜日	開場	96.115	96.498	-38.3	96.832	96.209	62.3	上昇	96.832	→ 週最高値	0下陽線第4
225	2025年8月13日	水曜日	開場	96.306	96.499	-19.3	96.749	96.314	43.5	上昇	95.519	→ 週最安値	0下陽線第4
226	2025年8月14日	木曜日	開場	96.402	96.084	31.8	96.437	95.519	91.8	下降	↓ 週ボラ	↓ 日ボラ平均	0下陰線第3
227	2025年8月15日	金曜日	開場	96.243	95.837	40.6	96.072	95.519	55.3	下降	131.3	61.34	0下陰線第3
228	2025年8月16日	土曜日	お休み										
229	2025年8月17日	日曜日	お休み								2025_日ボラ平均→	106.43	
230	2025年8月18日	月曜日	開場	96.04	95.916	12.4	96.198	95.752	44.6	下降			0下陰線第3
231	2025年8月19日	火曜日	開場	95.978	95.609	36.9	96.102	95.122	98	下降	96.198	→ 週最高値	0下陰線第3
232	2025年8月20日	水曜日	開場	95.793	94.94	85.3	95.362	94.4	96.2	下降	94.4	→ 週最安値	0下陰線第3
233	2025年8月21日	木曜日	開場	95.367	94.97	39.7	95.339	94.572	76.7	下降	↓ 週ボラ	↓ 日ボラ平均	0下陰線第3
234	2025年8月22日	金曜日	開場	95.169	95.338	-16.9	95.595	95.142	45.3	上昇	179.8	72.16	0下陽線第4
235	2025年8月23日	土曜日	お休み										
236	2025年8月24日	日曜日	お休み								2025_日ボラ平均→	105.41	
237	2025年8月25日	月曜日	開場	95.253	95.566	-31.3	95.951	95.287	66.4	上昇			0下陽線第4
238	2025年8月26日	火曜日	開場	95.41	95.655	-24.5	95.843	95.363	48	上昇	96.241	→ 週最高値	0下陽線第4
239	2025年8月27日	水曜日	開場	95.537	95.787	-25	96.003	95.563	44	上昇	95.287	→ 週最安値	0下陽線第4
240	2025年8月28日	木曜日	開場	95.662	95.899	-23.7	96.083	95.705	37.8	上昇	↓ 週ボラ	↓ 日ボラ平均	0上陽線第1
241	2025年8月29日	金曜日	開場	95.781	96.023	-24.2	96.241	95.769	47.2	上昇	95.4	48.68	0上陽線第1
242	2025年8月30日	土曜日	お休み										
243	2025年8月31日	日曜日	お休み								2025_日ボラ平均→	103.77	