

2025年8月17日

FX 主要通貨 相場環境認識

のうびとれい





# 継続は力なり

---

You tube 動画解説\_20250817

<https://youtu.be/0T5IFXa9DrU>

共に学びたい方は、ご連絡くださいませ。

【い・ろ・は・組（1 6 8）\_2】

<https://www.gogojungle.co.jp/tools/rooms/33239>

お問い合わせは下記まで。

[bibouroku@fukuyama-syo.com](mailto:bibouroku@fukuyama-syo.com)

4HC色 ターコイズ  
日足色 フォレストグリーン  
週足色 マルーン  
EMA200 パープル  
EMA75 トマト  
EMA10 スティールブルー

# ゆうろどる 相場環境認識・備忘録！

---

20250817\_作成

LICENSED BY NO BETRAY

根拠は4時間足

# EUR/USD WEEKLY 2023-2025

概ね週足では、25本から35本前後と考えられている。

EURUSD,Weekly 1.16473 1.17297 1.15896 1.17066

SELL 100.00 BUY  
1.17 06<sup>6</sup> 1.17 08<sup>2</sup>

月足 8本目  
週足 第1サイクル 31本目／25 or  
週足 第2サイクル 3本目／1  
週ボラ 140 pips

PPI、小売売上高の指標発表で大きく上下に動いた8月第3週となった。結果、ヒゲの長い陽線とはなったものの週足が閉じているのかどうかの判断は見送りとなる。





# EUR/USD DAILY 202503-202508

概ね日足では、35本から45本前後と考えられている。



# EUR/USD 4H 202507-202508

概ね4時間足では、60本から80本前後と考えられている。





EUR/USD VOLATILITY

週ボラ140 pips

	ボラティリティ シート												
	2025年	EUR/USD				参照DMM BID rate							
Julian Date	日付	曜日	東京市場	OPEN AV	CLOSE AV	O/Cボラ	最高値	最安値	ボラ	傾向	週ボラ	日ボラ平均	日足ヒストグラム
210	2025年7月29日	火曜日	開場	1.17065	1.15623	144.2	1.1599	1.15189	80.1	下降	1.177	→ 週最高値	0下陰線第3
211	2025年7月30日	水曜日	開場	1.16344	1.14802	154.2	1.15725	1.1401	171.5	下降	1.13916	→ 週最安値	0下陰線第3
212	2025年7月31日	木曜日	開場	1.15573	1.14192	138.1	1.14605	1.1402	58.5	下降	↓ 週ボラ	↓ 日ボラ平均	0下陰線第3
213	2025年8月1日	金曜日	開場	1.14883	1.14989	-10.6	1.15968	1.13916	205.2	上昇トンボ	378.4	140.04	0下陽線第4
214	2025年8月2日	土曜日	お休み										
215	2025年8月3日	日曜日	お休み								2025_日ボラ平均→	93.89	
216	2025年8月4日	月曜日	開場	1.14936	1.15756	-82	1.15964	1.15494	47	上昇			0下陽線第4
217	2025年8月5日	火曜日	開場	1.15346	1.15641	-29.5	1.15876	1.15277	59.9	上昇	1.16986	→ 週最高値	0下陽線第4
218	2025年8月6日	水曜日	開場	1.15493	1.16156	-66.3	1.16684	1.15642	104.2	上昇	1.15277	→ 週最安値	0下陽線第4
219	2025年8月7日	木曜日	開場	1.15825	1.16573	-74.8	1.16986	1.16109	87.7	上昇	↓ 週ボラ	↓ 日ボラ平均	0下陽線第4
220	2025年8月8日	金曜日	開場	1.16199	1.16534	-33.5	1.16792	1.16287	50.5	上昇	170.9	69.86	0上陽線第1
221	2025年8月9日	土曜日	お休み										
222	2025年8月10日	日曜日	お休み								2025_日ボラ平均→	93.14	
223	2025年8月11日	月曜日	お休み	1.16366	1.1631	5.6	1.16754	1.15899	85.5	下降トンボ			0上陽線第1
224	2025年8月12日	火曜日	開場	1.16338	1.16452	-11.4	1.16971	1.15985	98.6	上昇トンボ	1.17301	→ 週最高値	0上陽線第1
225	2025年8月13日	水曜日	開場	1.16396	1.16935	-53.9	1.17301	1.16683	61.8	上昇	1.15899	→ 週最安値	0上陽線第1
226	2025年8月14日	木曜日	開場	1.16665	1.16736	-7.1	1.17149	1.16309	84	上昇トンボ	↓ 週ボラ	↓ 日ボラ平均	0上陰線第2
227	2025年8月15日	金曜日	開場	1.167	1.16788	-8.8	1.17151	1.16453	69.8	上昇トンボ	140.2	79.94	0上陽線第1
228	2025年8月16日	土曜日	お休み										
229	2025年8月17日	日曜日	お休み								2025_日ボラ平均→	92.73	

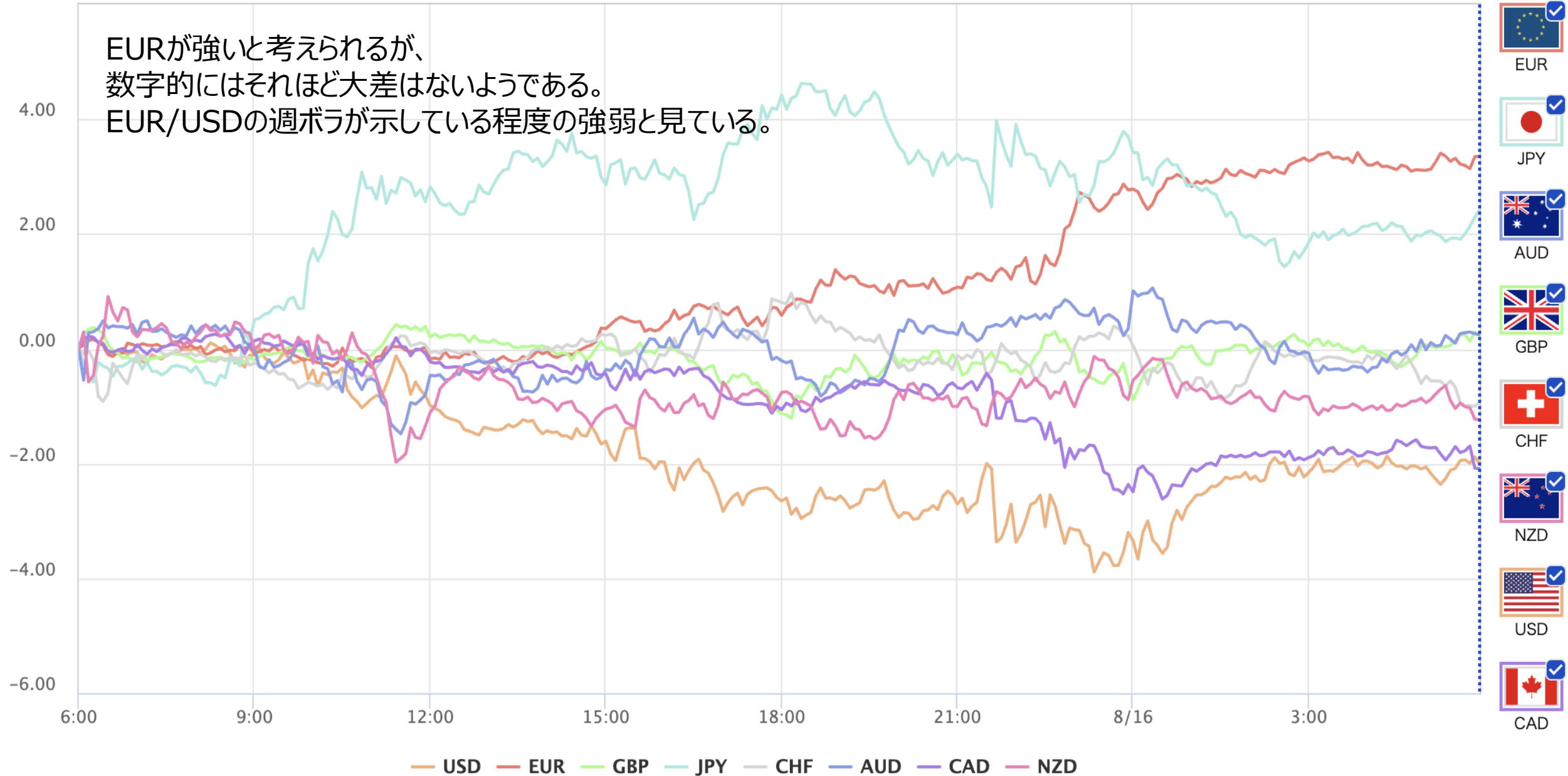
## DISCUSSION 20250817 現在

---

- 日足の延長で週足が閉じたと考えられる。
- 日足第1か、第4かの確定は判断できないが、2つのシナリオが必要となる。
- 指標の数字が大きく影響している。
- 今後、4HC第2で起点割れとなると、週足継続の可能性が高い。
- どちらに動いても良いようにシナリオは2つを常に意識したい。



# CURRENCY STRENGTH FOR 1 WEEK BY OANDA



# どるえん 相場環境認識・備忘録！

---

20250817\_作成

LICENSED BY NO BETRAY





# USD/JPY WEEKLY 2023-2025

概ね週足では、25本から35本前後と考えられている。



# USD/JPY DAILY 202503-202508

日足サイクルは、35から45本と考えられている。





# USD/JPY 4H 202507-202508

4HCは、60本から80本と考えられている。



# USD/JPY 4H 202507-202508

4HCは、60本から80本と考えられている。



USD/JPY VOLATILITY

週ボラ 230 pips

	ボラティリティ シート												
	2025年	USD/JPY				参照DMM BID rate							
Julian Date	日付	曜日	東京市場	OPEN AV	CLOSE AV	O/Cボラ	最高値	最安値	ボラ	傾向	週ボラ	日ボラ平均	日足ヒストグラム
210	2025年7月29日	火曜日	開場	147.58	148.478	-89.8	148.808	148.157	65.1	上昇	150.916	→ 週最高値	0下陽線第4
211	2025年7月30日	水曜日	開場	148.029	148.802	-77.3	149.538	147.805	173.3	上昇	147.295	→ 週最安値	0上陽線第1
212	2025年7月31日	木曜日	開場	148.415	149.893	-147.8	150.839	148.588	225.1	上昇	↓ 週ボラ	↓ 日ボラ平均	0上陽線第1
213	2025年8月1日	金曜日	開場	149.154	149.078	7.6	150.916	147.295	362.1	下降トンボ	362.1	186.28	0上陰線第2
214	2025年8月2日	土曜日	お休み										
215	2025年8月3日	日曜日	お休み								2025_日ボラ平均→	151.69	
216	2025年8月4日	月曜日	開場	149.116	147.307	180.9	148.088	146.865	122.3	下降			0下陰線第3
217	2025年8月5日	火曜日	開場	148.212	147.282	93	147.834	146.619	121.5	下降	148.088	→ 週最高値	0下陰線第3
218	2025年8月6日	水曜日	開場	147.747	147.438	30.9	147.883	146.975	90.8	下降	146.619	→ 週最安値	0下陰線第3
219	2025年8月7日	木曜日	開場	147.592	147.203	38.9	147.71	146.691	101.9	下降	↓ 週ボラ	↓ 日ボラ平均	0下陰線第3
220	2025年8月8日	金曜日	開場	147.398	147.37	2.8	147.9	146.724	117.6	下降トンボ	146.9	110.82	0下陽線第4
221	2025年8月9日	土曜日	お休み										
222	2025年8月10日	日曜日	お休み								2025_日ボラ平均→	150.40	
223	2025年8月11日	月曜日	お休み	147.384	147.824	-44	148.251	147.349	90.2	上昇			0下陽線第4
224	2025年8月12日	火曜日	開場	147.604	148.017	-41.3	148.517	147.577	94	上昇	148.517	→ 週最高値	0下陽線第4
225	2025年8月13日	水曜日	開場	147.81	147.598	21.2	148.167	147.091	107.6	下降	146.214	→ 週最安値	0下陽線第4
226	2025年8月14日	木曜日	開場	147.704	147.304	40	147.96	146.214	174.6	下降	↓ 週ボラ	↓ 日ボラ平均	0下陽線第4
227	2025年8月15日	金曜日	開場	147.504	147.388	11.6	147.867	146.738	112.9	下降トンボ	230.3	115.86	0下陰線第3
228	2025年8月16日	土曜日	お休み										
229	2025年8月17日	日曜日	お休み								2025_日ボラ平均→	149.34	



# USD/JPY HISTORY BY INVESTING.COM

1日

1週

1ヵ月

6ヵ月

1年

5年

**最大**



# どるすと 相場環境認識・備忘録！

---

20250817\_作成

LICENSED BY NO BETRAY



# GBP/USD DAILY 202503-202508

概ね日足では、35本から45本前後と考えられている。





# GBP/USD 4H 202507-202508

概ね4時間足では、60本から80本前後と考えられている。



GBP/USD VOLATILITY

週ボラ 204 pips

	ボラティリティ シート												
	2025年	GBP/USD					参照DMM BID rate						
Julian Date	日付	曜日	東京市場	OPEN AV	CLOSE AV	O/Cボラ	最高値	最安値	ボラ	傾向	週ボラ	日ボラ平均	日足ヒストグラム
210	2025年7月29日	火曜日	開場	1.34464	1.33415	104.9	1.33634	1.33074	56	下降	1.34523	→ 週最高値	0下陰線第3
211	2025年7月30日	水曜日	開場	1.3394	1.32972	96.8	1.33851	1.32276	157.5	下降	1.31409	→ 週最安値	0下陰線第3
212	2025年7月31日	木曜日	開場	1.33456	1.32249	120.7	1.32813	1.31852	96.1	下降	↓ 週ボラ	↓ 日ボラ平均	0下陰線第3
213	2025年8月1日	金曜日	開場	1.31852	1.32343	-49.1	1.331	1.31409	169.1	上昇	311.4	116.48	0下陽線第4
214	2025年8月2日	土曜日	お休み										
215	2025年8月3日	日曜日	お休み								2025_日ボラ平均→	100.54	
216	2025年8月4日	月曜日	開場	1.32598	1.32827	-22.9	1.33303	1.32532	77.1	上昇			0下陽線第4
217	2025年8月5日	火曜日	開場	1.32712	1.32872	-16	1.33155	1.32594	56.1	上昇	1.34581	→ 週最高値	0下陽線第4
218	2025年8月6日	水曜日	開場	1.32792	1.33238	-44.6	1.33678	1.32811	86.7	上昇	1.32532	→ 週最安値	0下陽線第4
219	2025年8月7日	木曜日	開場	1.33015	1.33958	-94.3	1.34476	1.3345	102.6	上昇	↓ 週ボラ	↓ 日ボラ平均	0上陽線第1
220	2025年8月8日	金曜日	開場	1.33486	1.34409	-92.3	1.34581	1.34174	40.7	上昇	204.9	72.64	0上陽線第1
221	2025年8月9日	土曜日	お休み										
222	2025年8月10日	日曜日	お休み								2025_日ボラ平均→	99.66	
223	2025年8月11日	月曜日	お休み	1.33948	1.34348	-40	1.34762	1.33989	77.3	上昇			0上陽線第1
224	2025年8月12日	火曜日	開場	1.34148	1.34659	-51.1	1.35232	1.34199	103.3	上昇	1.35942	→ 週最高値	0上陽線第1
225	2025年8月13日	水曜日	開場	1.34403	1.35348	-94.5	1.35844	1.34903	94.1	上昇	1.33989	→ 週最安値	0上陽線第1
226	2025年8月14日	木曜日	開場	1.34876	1.35532	-65.6	1.35942	1.35203	73.9	上昇	↓ 週ボラ	↓ 日ボラ平均	0上陽線第1
227	2025年8月15日	金曜日	開場	1.35204	1.3545	-24.6	1.35745	1.35221	52.4	上昇	195.3	80.20	0上陰線第2
228	2025年8月16日	土曜日	お休み										
229	2025年8月17日	日曜日	お休み								2025_日ボラ平均→	99.07	

# AUD/USD DAILY 202503-202508

概ね日足では、35本から45本前後と考えられている。

▲ AUDUSD,Daily 0.64967 0.65220 0.64872 0.65046

SELL 100.00 BUY  
0.6504<sup>6</sup> 0.6511<sup>7</sup>

月足 5本目  
週足 第1サイクル 19本目／16  
週ボラ 86 pip  
日足 第3サイクル 10本目／10

幅の狭いレンジとなっているものの  
日足は閉じたのではないかと見ている。  
遅行通貨の傾向があるので  
もう一つ4HCが入ってもおかしくないが、  
とりあえず、日足は閉じたと見ている。

48本

54本

30本

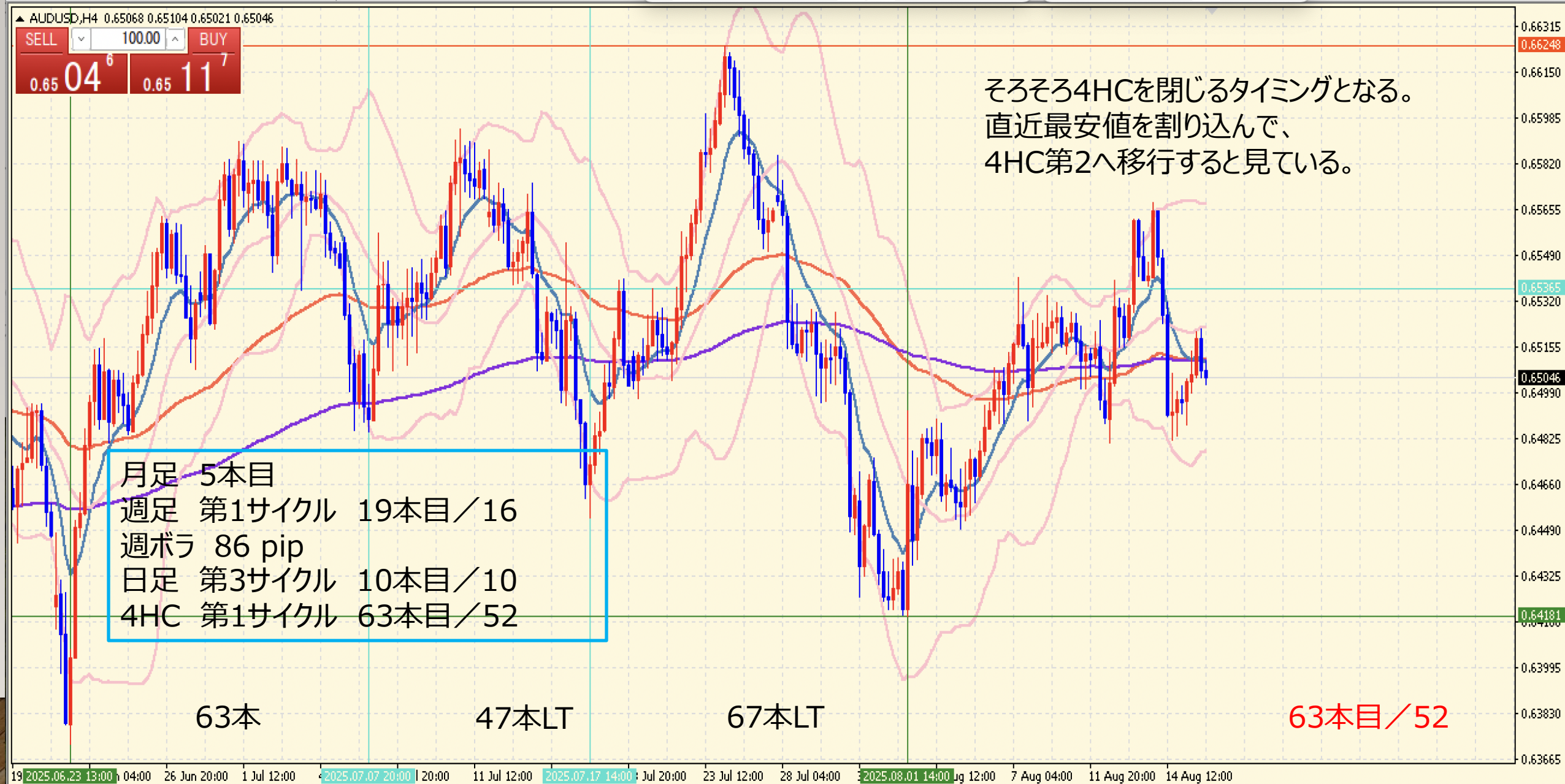
11本目／10

2025.03.04 07:00 ar 2025.03.21 2025.03.31 2025.04.09 02:00 2025.04.24 07:00 2025.05.12 2025.05.29 03:00 5 Jun 2025 2025.06.23 13:00 2025.07.07 2025.07.17 14:00 2025.08.01 14:00 12 Aug 2025



# AUD/USD 4H 202507-202508

概ね4時間足では、60本から80本前後と考えられている。



AUD/USD VOLATILITY

週ボラ 91 pips

	ボラティリティ シート												
	2025年	AUD/USD					参照DMM BID rate						
Julian Date	日付	曜日	東京市場	OPEN AV	CLOSE AV	O/Cボラ	最高値	最安値	ボラ	傾向	週ボラ	日ボラ平均	日足ヒストグラム
210	2025年7月29日	火曜日	開場	0.65605	0.65127	47.8	0.65297	0.64959	33.8	下降	0.65854	→ 週最高値	0下陰線第3
211	2025年7月30日	水曜日	開場	0.65366	0.6473	63.6	0.65286	0.64258	102.8	下降	0.64188	→ 週最安値	0下陰線第3
212	2025年7月31日	木曜日	開場	0.65048	0.64379	66.9	0.64761	0.64219	54.2	下降	↓ 週ボラ	↓ 日ボラ平均	0下陰線第3
213	2025年8月1日	金曜日	開場	0.64713	0.64514	19.9	0.6493	0.64188	74.2	下降	166.6	67.52	0下陰線第3
214	2025年8月2日	土曜日	お休み										
215	2025年8月3日	日曜日	お休み								2025_日ボラ平均→	65.08	
216	2025年8月4日	月曜日	開場	0.64614	0.64682	-6.8	0.64894	0.64592	30.2	上昇			0下陽線第4
217	2025年8月5日	火曜日	開場	0.64648	0.64656	-0.8	0.64793	0.64494	29.9	上昇トンボ	0.65411	→ 週最高値	0下陽線第4
218	2025年8月6日	水曜日	開場	0.64652	0.64848	-19.6	0.65087	0.64611	47.6	上昇	0.64494	→ 週最安値	0下陽線第4
219	2025年8月7日	木曜日	開場	0.6475	0.65128	-37.8	0.65411	0.64894	51.7	上昇	↓ 週ボラ	↓ 日ボラ平均	0下陽線第4
220	2025年8月8日	金曜日	開場	0.64939	0.6521	-27.1	0.65346	0.65097	24.9	上昇	91.7	36.86	0上陽線第1
221	2025年8月9日	土曜日	お休み										
222	2025年8月10日	日曜日	お休み								2025_日ボラ平均→	64.19	
223	2025年8月11日	月曜日	お休み	0.65075	0.65141	-6.6	0.65283	0.6501	27.3	上昇			0上陽線第1
224	2025年8月12日	火曜日	開場	0.65109	0.65146	-3.7	0.65403	0.64818	58.5	上昇トンボ	0.65685	→ 週最高値	0上陽線第1
225	2025年8月13日	水曜日	開場	0.65127	0.65371	-24.4	0.65624	0.65163	46.1	上昇	0.64818	→ 週最安値	0上陽線第1
226	2025年8月14日	木曜日	開場	0.65249	0.65215	3.4	0.65685	0.64825	86	下降トンボ	↓ 週ボラ	↓ 日ボラ平均	0上陰線第2
227	2025年8月15日	金曜日	開場	0.65232	0.65025	20.7	0.65226	0.64866	36	下降	86.7	50.78	0上陰線第2
228	2025年8月16日	土曜日	お休み										
229	2025年8月17日	日曜日	お休み								2025_日ボラ平均→	63.78	

# くろすえん 相場環境認識・備忘録！

---

20250817\_作成

LICENSED BY NO BETRAY





# EUR/JPY DAILY 202503-202508

概ね日足では、35本から45本前後と考えられている。



# EUR/JPY 4H 202507-202508

概ね4時間足では、60本から80本前後と考えられている。



EUR/JPY VOLATILITY

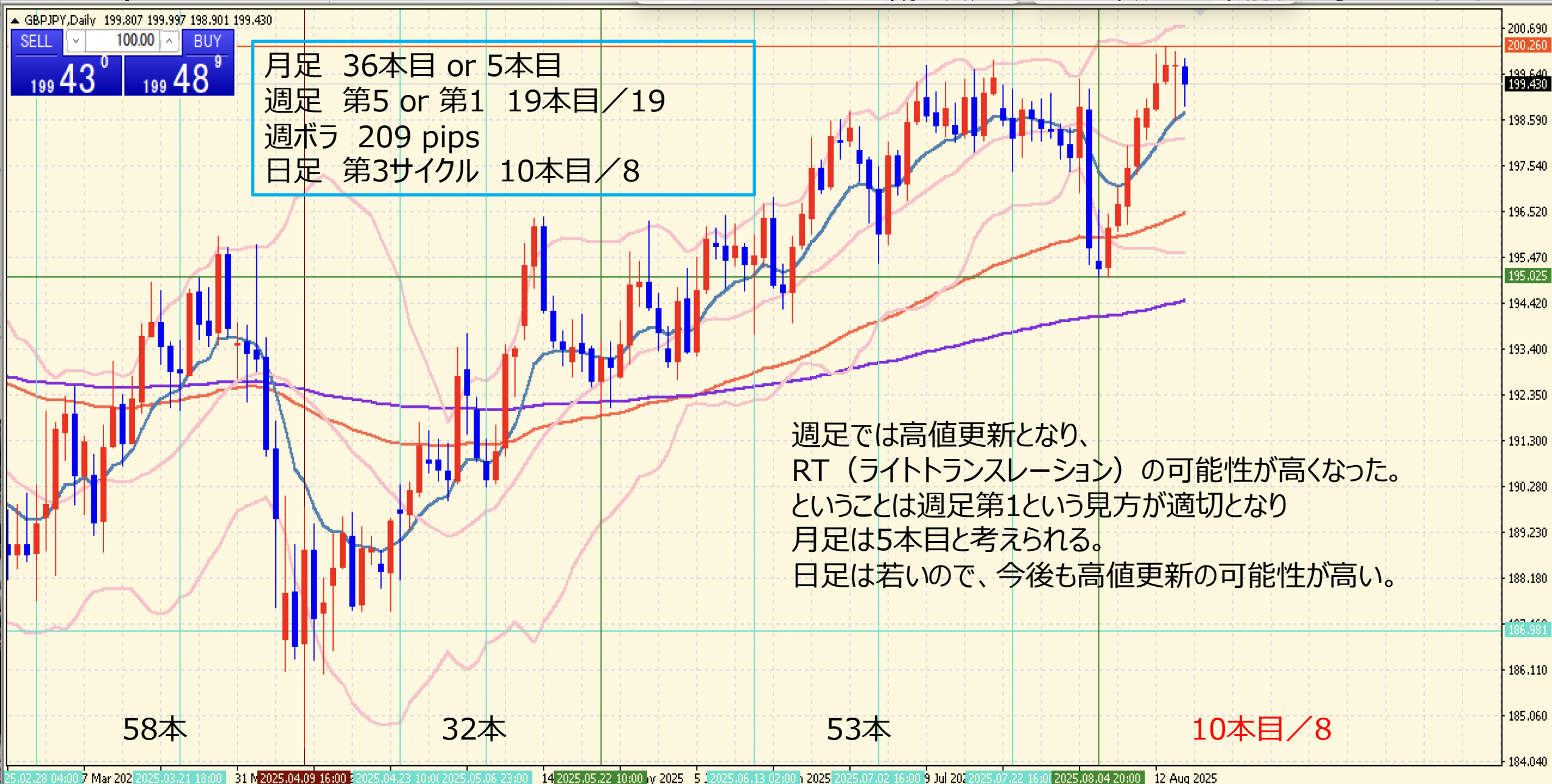
週ボラ 204 pips

	ボラティリティ シート												
	2025年	EUR/JPY					参照DMM BID rate						
Julian Date	日付	曜日	東京市場	OPEN AV	CLOSE AV	O/Cボラ	最高値	最安値	ボラ	傾向	週ボラ	日ボラ平均	日足ヒストグラム
210	2025年7月29日	火曜日	開場	172.809	171.714	109.5	172.32	171.05	127	下降	173.893	→ 週最高値	0下陰線第3
211	2025年7月30日	水曜日	開場	172.261	170.97	129.1	171.549	170.446	110.3	下降	169.722	→ 週最安値	0下陰線第3
212	2025年7月31日	木曜日	開場	171.616	171.142	47.4	172.337	169.722	261.5	下降	↓ 週ボラ	↓ 日ボラ平均	0下陽線第4
213	2025年8月1日	金曜日	開場	171.379	171.394	-1.5	172.386	170.285	210.1	上昇トンボ	417.1	178.24	0下陰線第3
214	2025年8月2日	土曜日	お休み										
215	2025年8月3日	日曜日	お休み								2025_日ボラ平均→	146.37	
216	2025年8月4日	月曜日	開場	171.386	170.459	92.7	171.162	169.903	125.9	下降			0下陰線第3
217	2025年8月5日	火曜日	開場	170.922	170.436	48.6	170.943	169.815	112.8	下降	172.341	→ 週最高値	0下陽線第4
218	2025年8月6日	水曜日	開場	170.679	171.304	-62.5	171.988	170.618	137	上昇	169.815	→ 週最安値	0下陽線第4
219	2025年8月7日	木曜日	開場	170.991	171.704	-71.3	172.167	171.278	88.9	上昇	↓ 週ボラ	↓ 日ボラ平均	0下陽線第4
220	2025年8月8日	金曜日	開場	171.346	171.834	-48.8	172.341	171.369	97.2	上昇	252.6	112.36	0下陽線第4
221	2025年8月9日	土曜日	お休み										
222	2025年8月10日	日曜日	お休み								2025_日ボラ平均→	145.29	
223	2025年8月11日	月曜日	お休み	171.591	171.93	-33.9	172.198	171.551	64.7	上昇			0下陽線第4
224	2025年8月12日	火曜日	開場	171.76	172.346	-58.6	172.856	171.923	93.3	上昇	173.016	→ 週最高値	0下陽線第4
225	2025年8月13日	水曜日	開場	172.053	172.571	-51.8	173.016	172.233	78.3	上昇	170.969	→ 週最安値	0上陽線第1
226	2025年8月14日	木曜日	開場	172.312	172.004	30.8	172.517	170.969	154.8	下降	↓ 週ボラ	↓ 日ボラ平均	0上陽線第1
227	2025年8月15日	金曜日	開場	172.158	172.048	11	172.374	171.508	86.6	下降トンボ	204.7	95.54	0上陰線第2
228	2025年8月16日	土曜日	お休み										
229	2025年8月17日	日曜日	お休み								2025_日ボラ平均→	143.77	



# GBP/JPY DAILY 202503-202508

概ね日足では、35本から45本前後と考えられている。



# GBP/JPY 4H 202507-202508

概ね4時間足では、60本から80本前後と考えられている。

▲ GBPJPY,H4 199.578 199.622 199.346 199.430

SELL 100.00 BUY  
199 43<sup>0</sup> 199 48<sup>9</sup>

4HCが閉じるタイミングと考えられる。  
直近安値を割り込んでサイクル閉じを行い、  
その後の上昇か？

月足 36本目 or 5本目  
週足 第5 or 第1 19本目／19  
週ボラ 209 pips  
日足 第3サイクル 10本目／8  
4HC 第1サイクル 55本目／41

USD/JPY : 147.15  
GBP/USD : 1.3556  
= 199.47

85本

56本

55本目／41

19 Jun 2025 24 Jun 04:00 26 Jun 20:00 2025.07.02 16:00 Jul 04:00 8 Jul 20:00 11 Jul 12:00 16 Jul 04:00 18 2025.07.22 16:00 12:00 28 Jul 04:00 30 Jul 20:00 2025.08.04 20:00 7 Aug 04:00 11 Aug 20:00 14 Aug 12:00

# GBP/JPY VOLATILITY

週ボラ 209 pips

	ボラティリティ シート													
	2025年	GBP/JPY					参照DMM BID rate							
Julian Date	日付	曜日	東京市場	OPEN AV	CLOSE AV	O/Cボラ	最高値	最安値	ボラ	傾向	週ボラ	日ボラ平均		日足 ヒストグラム
210	2025年7月29日	火曜日	開場	198.574	198.178	39.6	198.518	197.732	78.6	下降	199.515	→ 週最高値		0下陰線第3
211	2025年7月30日	水曜日	開場	198.376	197.975	40.1	198.423	197.447	97.6	下降	195.332	→ 週最安値		0下陰線第3
212	2025年7月31日	木曜日	開場	198.176	198.352	-17.6	199.515	196.962	255.3	上昇トンボ	↓ 週ボラ	↓ 日ボラ平均		0下陽線第4
213	2025年8月1日	金曜日	開場	198.264	197.365	89.9	199.304	195.332	397.2	下降	418.3	183.74		0下陰線第3
214	2025年8月2日	土曜日	お休み											
215	2025年8月3日	日曜日	お休み								2025_日ボラ平均→	176.06		
216	2025年8月4日	月曜日	開場	197.815	195.584	223.1	196.53	195.029	150.1	下降				0下陰線第3
217	2025年8月5日	火曜日	開場	196.699	195.761	93.8	196.456	195.032	142.4	下降	198.824	→ 週最高値		0下陰線第3
218	2025年8月6日	水曜日	開場	196.23	196.538	-30.8	197.073	196.095	97.8	上昇	195.029	→ 週最安値		0下陽線第4
219	2025年8月7日	木曜日	開場	196.384	197.194	-81	198.019	196.237	178.2	上昇	↓ 週ボラ	↓ 日ボラ平均		0下陽線第4
220	2025年8月8日	金曜日	開場	196.789	198.166	-137.7	198.824	197.385	143.9	上昇	379.5	142.48		0下陽線第4
221	2025年8月9日	土曜日	お休み											
222	2025年8月10日	日曜日	お休み								2025_日ボラ平均→	175.00		
223	2025年8月11日	月曜日	お休み	197.478	198.629	-115.1	199.066	198.181	88.5	上昇				0上陽線第1
224	2025年8月12日	火曜日	開場	198.053	199.341	-128.8	200.077	198.82	125.7	上昇	200.277	→ 週最高値		0上陽線第1
225	2025年8月13日	水曜日	開場	198.697	199.821	-112.4	200.277	199.429	84.8	上昇	198.181	→ 週最安値		0上陽線第1
226	2025年8月14日	木曜日	開場	199.259	199.673	-41.4	200.163	198.595	156.8	上昇	↓ 週ボラ	↓ 日ボラ平均		0上陽線第1
227	2025年8月15日	金曜日	開場	199.466	199.596	-13	200.047	198.91	113.7	上昇トンボ	209.6	113.90		0上陰線第2
228	2025年8月16日	土曜日	お休み											
229	2025年8月17日	日曜日	お休み								2025_日ボラ平均→	173.13		



# AUD/JPY DAILY 202503-202508

概ね日足では、35本から45本前後と考えられている。



# AUD/JPY 4H 202507-202508

概ね4時間足では、60本から80本前後と考えられている。



# AUD/JPY VOLATILITY

週ボラ 131 pips

	ボラティリティ シート												
	2025年	AUD/JPY				参照DMM BID rate							
Julian Date	日付	曜日	東京市場	OPEN AV	CLOSE AV	O/Cボラ	最高値	最安値	ボラ	傾向	週ボラ	日ボラ平均	日足ヒストグラム
210	2025年7月29日	火曜日	開場	96.814	96.734	8	96.943	96.563	38	下降	97.287	→ 週最高値	0下陰線第3
211	2025年7月30日	水曜日	開場	96.774	96.367	40.7	96.749	95.957	79.2	下降	95.103	→ 週最安値	0下陰線第3
212	2025年7月31日	木曜日	開場	96.57	96.455	11.5	96.993	95.86	113.3	下降トンボ	↓ 週ボラ	↓ 日ボラ平均	0下陽線第4
213	2025年8月1日	金曜日	開場	96.513	96.088	42.5	97.067	95.103	196.4	下降	218.4	99.88	0下陰線第3
214	2025年8月2日	土曜日	お休み										
215	2025年8月3日	日曜日	お休み								2025_日ボラ平均→	109.02	
216	2025年8月4日	月曜日	開場	96.3	95.237	106.3	95.86	94.907	95.3	下降			0下陰線第3
217	2025年8月5日	火曜日	開場	95.769	95.283	48.6	95.603	94.944	65.9	下降	96.523	→ 週最高値	0下陰線第3
218	2025年8月6日	水曜日	開場	95.526	95.661	-13.5	96.022	95.34	68.2	上昇	94.907	→ 週最安値	0下陽線第4
219	2025年8月7日	木曜日	開場	95.593	95.9	-30.7	96.204	95.659	54.5	上昇	↓ 週ボラ	↓ 日ボラ平均	0下陽線第4
220	2025年8月8日	金曜日	開場	95.747	96.136	-38.9	96.523	95.75	77.3	上昇	161.6	72.24	0下陽線第4
221	2025年8月9日	土曜日	お休み										
222	2025年8月10日	日曜日	お休み								2025_日ボラ平均→	107.85	
223	2025年8月11日	月曜日	お休み	95.941	96.288	-34.7	96.531	95.993	53.8	上昇			0下陽線第4
224	2025年8月12日	火曜日	開場	96.115	96.498	-38.3	96.832	96.209	62.3	上昇	96.832	→ 週最高値	0下陽線第4
225	2025年8月13日	水曜日	開場	96.306	96.499	-19.3	96.749	96.314	43.5	上昇	95.519	→ 週最安値	0下陽線第4
226	2025年8月14日	木曜日	開場	96.402	96.084	31.8	96.437	95.519	91.8	下降	↓ 週ボラ	↓ 日ボラ平均	0下陰線第3
227	2025年8月15日	金曜日	開場	96.243	95.837	40.6	96.072	95.519	55.3	下降	131.3	61.34	0下陰線第3
228	2025年8月16日	土曜日	お休み										
229	2025年8月17日	日曜日	お休み								2025_日ボラ平均→	106.43	