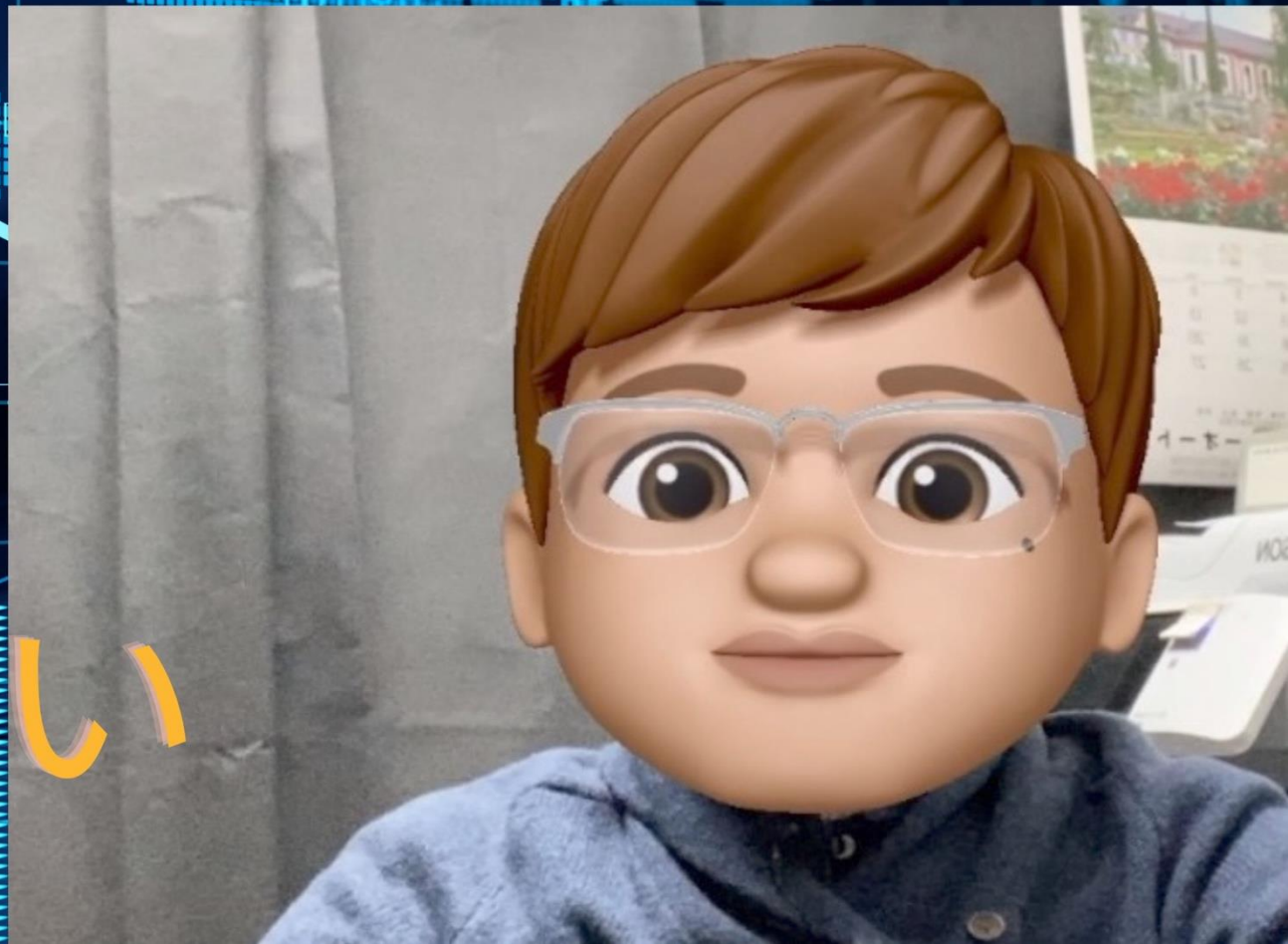


2025年7月6日

FX 主要通貨 相場環境認識

のうびとれい



継続は力なり

You tube 動画解説_20250706

<https://youtu.be/Xk72tu5MUfA>

共に学びたい方は、ご連絡くださいませ。

【い・ろ・は・組（1 6 8）_2】

<https://www.gogojungle.co.jp/tools/rooms/33239>

お問い合わせは下記まで。

bibouroku@fukuyama-syo.com

4HC色 ターコイズ
日足色 フォレストグリーン
週足色 マルーン
EMA200 パープル
EMA75 トマト
EMA10 スティールブルー

ゆうろどる 相場環境認識・備忘録！

20250706_作成

LICENSED BY NO BETRAY

根拠は4時間足

EUR/USD WEEKLY 2023-2025

概ね週足では、25本から35本前後と考えられている。



EUR/USD DAILY 202501-202507

概ね日足では、35本から45本前後と考えられている。



EUR/USD 4H 202505-202507

概ね4時間足では、60本から80本前後と考えられている。



EUR/USD VOLATILITY

週ボラ121 pips

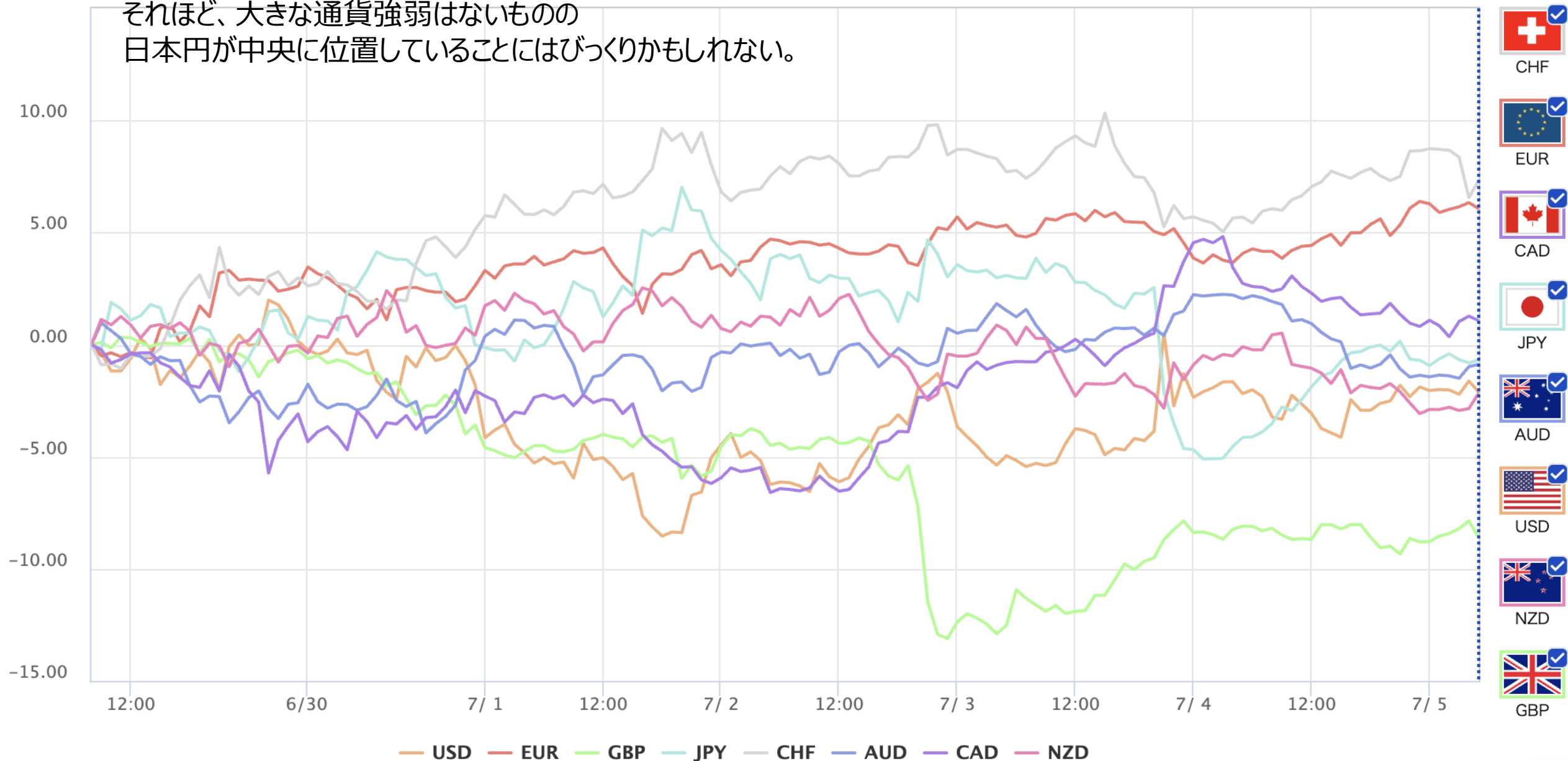
	ボラティリティ シート												
	2025年	EUR/USD					参照DMM BID rate						
Julian Date	日付	曜日	東京市場	OPEN AV	CLOSE AV	O/Cボラ	最高値	最安値	ボラ	傾向	週ボラ	日ボラ平均	日足 ヒストグラム
168	2025年6月17日	火曜日	開場	1.15402	1.15227	17.5	1.15793	1.14746	104.7	下降トンボ	1.16145	→ 週最高値	0上陰線第2
169	2025年6月18日	水曜日	開場	1.15314	1.14866	44.8	1.15302	1.14608	69.4	下降	1.14461	→ 週最安値	0上陰線第2
170	2025年6月19日	木曜日	開場	1.1509	1.14793	29.7	1.14998	1.14461	53.7	下降	↓ 週ボラ	↓ 日ボラ平均	
171	2025年6月20日	金曜日	開場	1.14941	1.15105	-16.4	1.15437	1.14895	54.2	上昇	168.4	74.54	0下陰線第3
172	2025年6月21日	土曜日	お休み										
173	2025年6月22日	日曜日	お休み								2025_日ボラ平均→	95.08	
174	2025年6月23日	月曜日	開場	1.15023	1.15205	-18.2	1.15816	1.14535	128.1	上昇トンボ			0下陽線第4
175	2025年6月24日	火曜日	開場	1.15114	1.15989	-87.5	1.16414	1.1573	68.4	上昇	1.17538	→ 週最高値	0上陽線第1
176	2025年6月25日	水曜日	開場	1.15552	1.16296	-74.4	1.1665	1.15899	75.1	上昇	1.14535	→ 週最安値	0上陽線第1
177	2025年6月26日	木曜日	開場	1.15924	1.16882	-95.8	1.17446	1.16531	91.5	上昇	↓ 週ボラ	↓ 日ボラ平均	0上陽線第1
178	2025年6月27日	金曜日	開場	1.16403	1.17125	-72.2	1.17538	1.16808	73	上昇	300.3	87.22	0上陽線第1
179	2025年6月28日	土曜日	お休み										
180	2025年6月29日	日曜日	お休み								2025_日ボラ平均→	94.77	
181	2025年6月30日	月曜日	開場	1.16764	1.17524	-76	1.17883	1.17077	80.6	上昇			0上陽線第1
182	2025年7月1日	火曜日	開場	1.17144	1.17948	-80.4	1.18295	1.17612	68.3	上昇	1.18295	→ 週最高値	0上陽線第1
183	2025年7月2日	水曜日	開場	1.17546	1.17892	-34.6	1.18098	1.17467	63.1	上昇	1.17077	→ 週最安値	0上陰線第2
184	2025年7月3日	木曜日	開場	1.17719	1.17696	2.3	1.18099	1.17174	92.5	下降トンボ	↓ 週ボラ	↓ 日ボラ平均	0上陰線第2
185	2025年7月4日	金曜日	開場	1.17707	1.17682	2.5	1.17873	1.17514	35.9	下降トンボ	121.8	68.08	0上陰線第2
186	2025年7月5日	土曜日	お休み										
187	2025年7月6日	日曜日	お休み								2025_日ボラ平均→	93.78	

DISCUSSION 20250706 現在

- 月足が切り替わり、年内は上目線の継続と考えられる。
- 日足、週足の閉じるタイミングとなるので米ドル高が想定される。
- 週ボラが改めて小さくなってきたのでトレード通貨ペアとしては適さない。

CURRENCY STRENGTH FOR 1 WEEK BY OANDA

それほど、大きな通貨強弱はないものの
日本円が中央に位置していることにはびっくりかもしれない。



どるえん 相場環境認識・備忘録！

20250706_作成

LICENSED BY NO BETRAY



USD/JPY WEEKLY 2023-2025

概ね週足では、25本から35本前後と考えられている。



USD/JPY DAILY 202501-202507

日足サイクルは、35から45本と考えられている。



USD/JPY 4H 202505-202507

4HCは、60本から80本と考えられている。

▲ USDJPY, H4 144.461 144.574 144.408 144.416

SELL 100.00 BUY
144 41⁶ 144 66²

月足 31本目 or 4本目
週足 第5 or 第1 11本目/4
週ボラ 255 pips
日足 第2サイクル 24本目/15
4HC 第3サイクル 21本目/13

4HC第2での起点割れとなり4HC第3も起
点割れ想定となる。
13本目がトップであれば、7月第2週は陰線
が多く発生するような印象である。
どの辺りで起点割れとなるのかをしっかりと待ち
たい。



USD/JPY VOLATILITY

週ボラ 255 pips

	ボラティリティ シート												
	2025年	USD/JPY					参照DMM BID rate						
Julian Date	日付	曜日	東京市場	OPEN AV	CLOSE AV	O/Cボラ	最高値	最安値	ボラ	傾向	週ボラ	日ボラ平均	日足ヒストグラム
168	2025年6月17日	火曜日	開場	144.195	144.931	-73.6	145.379	144.362	101.7	上昇	146.213	→ 週最高値	0上陽線第1
169	2025年6月18日	水曜日	開場	144.563	145.018	-45.5	145.44	144.329	111.1	上昇	143.651	→ 週最安値	0上陽線第1
170	2025年6月19日	木曜日	開場	144.79	145.25	-46	145.768	144.738	103	上昇	↓ 週ボラ	↓ 日ボラ平均	0上陽線第1
171	2025年6月20日	金曜日	開場	145.02	145.736	-71.6	146.213	145.123	109	上昇	256.2	109.46	0上陽線第1
172	2025年6月21日	土曜日	お休み										
173	2025年6月22日	日曜日	お休み								2025_日ボラ平均→	154.28	
174	2025年6月23日	月曜日	開場	145.378	146.663	-128.5	148.026	146.009	201.7	上昇			0上陽線第1
175	2025年6月24日	火曜日	開場	146.02	145.432	58.8	146.17	144.513	165.7	下降	148.026	→ 週最高値	0上陰線第2
176	2025年6月25日	水曜日	開場	145.726	145.156	57	145.95	144.608	134.2	下降	143.752	→ 週最安値	0上陰線第2
177	2025年6月26日	木曜日	開場	145.441	144.638	80.3	145.265	143.752	151.3	下降	↓ 週ボラ	↓ 日ボラ平均	0上陰線第2
178	2025年6月27日	金曜日	開場	145.039	144.546	49.3	144.945	144.175	77	下降	427.4	145.98	0下陰線第3
179	2025年6月28日	土曜日	お休み										
180	2025年6月29日	日曜日	お休み								2025_日ボラ平均→	153.96	
181	2025年6月30日	月曜日	開場	144.793	144.233	56	144.76	143.781	97.9	下降			0下陰線第3
182	2025年7月1日	火曜日	開場	144.513	143.516	99.7	144.055	142.682	137.3	下降	145.232	→ 週最高値	0下陰線第3
183	2025年7月2日	水曜日	開場	144.014	143.632	38.2	144.245	143.32	92.5	下降	142.682	→ 週最安値	0下陰線第3
184	2025年7月3日	木曜日	開場	143.823	144.306	-48.3	145.232	143.446	178.6	上昇	↓ 週ボラ	↓ 日ボラ平均	0下陽線第4
185	2025年7月4日	金曜日	開場	144.064	144.639	-57.5	144.968	144.181	78.7	上昇	255	117.00	0下陽線第4
186	2025年7月5日	土曜日	お休み										
187	2025年7月6日	日曜日	お休み								2025_日ボラ平均→	152.57	

USD/JPY HISTORY BY INVESTING.COM

1日

1週

1ヵ月

6ヵ月

1年

5年

最大



どるすと 相場環境認識・備忘録！

20250706_作成

LICENSED BY NO BETRAY



GBP/USD DAILY 202501-202507

概ね日足では、35本から45本前後と考えられている。



GBP/USD 4H 202505-202507

概ね4時間足では、60本から80本前後と考えられている。



GBP/USD VOLATILITY

週ボラ 225 pips

	ボラティリティ シート												
	2025年	GBP/USD					参照DMM BID rate						
Julian Date	日付	曜日	東京市場	OPEN AV	CLOSE AV	O/Cボラ	最高値	最安値	ボラ	傾向	週ボラ	日ボラ平均	日足ヒストグラム
169	2025年6月18日	水曜日	開場	1.35315	1.34293	102.2	1.3476	1.34006	75.4	下降	1.33826	→ 週最安値	0下陰線第3
170	2025年6月19日	木曜日	開場	1.34804	1.34329	47.5	1.34694	1.33826	86.8	下降	↓ 週ボラ	↓ 日ボラ平均	0下陰線第3
171	2025年6月20日	金曜日	開場	1.34567	1.34629	-6.2	1.35107	1.34407	70	上昇トンボ	239.3	96.82	0下陰線第3
172	2025年6月21日	土曜日	お休み										
173	2025年6月22日	日曜日	お休み								2025_日ボラ平均→	101.32	
174	2025年6月23日	月曜日	開場	1.34598	1.34557	4.1	1.35306	1.337	160.6	下降トンボ			0下陽線第4
175	2025年6月24日	火曜日	開場	1.34577	1.35714	-113.7	1.36479	1.35079	140	上昇	1.37702	→ 週最高値	0下陽線第4
176	2025年6月25日	水曜日	開場	1.35145	1.36327	-118.2	1.3671	1.35902	80.8	上昇	1.337	→ 週最安値	0下陽線第4
177	2025年6月26日	木曜日	開場	1.35736	1.37012	-127.6	1.37702	1.36515	118.7	上昇	↓ 週ボラ	↓ 日ボラ平均	0上陽線第1
178	2025年6月27日	金曜日	開場	1.36374	1.37188	-81.4	1.37521	1.36825	69.6	上昇	400.2	113.94	0上陽線第1
179	2025年6月28日	土曜日	お休み										
180	2025年6月29日	日曜日	お休み								2025_日ボラ平均→	101.81	
181	2025年6月30日	月曜日	開場	1.36781	1.37146	-36.5	1.37401	1.36737	66.4	上昇			0上陽線第1
182	2025年7月1日	火曜日	開場	1.36963	1.37398	-43.5	1.37882	1.37031	85.1	上昇	1.37882	→ 週最高値	0上陽線第1
183	2025年7月2日	水曜日	開場	1.37181	1.36713	46.8	1.3752	1.35623	189.7	下降	1.35623	→ 週最安値	0上陰線第2
184	2025年7月3日	木曜日	開場	1.36947	1.36353	59.4	1.36752	1.35855	89.7	下降	↓ 週ボラ	↓ 日ボラ平均	0上陰線第2
185	2025年7月4日	金曜日	開場	1.3665	1.36536	11.4	1.36809	1.36344	46.5	下降	225.9	95.48	
186	2025年7月5日	土曜日	お休み										
187	2025年7月6日	日曜日	お休み								2025_日ボラ平均→	101.57	

AUD/USD DAILY 202501-202507

概ね日足では、35本から45本前後と考えられている。



AUD/USD 4H 202505-202507

概ね4時間足では、60本から80本前後と考えられている。



AUD/USD VOLATILITY

週ボラ 67 pips

	ボラティリティ シート												
	2025年	AUD/USD				参照DMM BID rate							
Julian Date	日付	曜日	東京市場	OPEN AV	CLOSE AV	O/Cボラ	最高値	最安値	ボラ	傾向	週ボラ	日ボラ平均	日足 ヒストグラム
168	2025年6月17日	火曜日	開場	0.65058	0.65006	5.2	0.65435	0.6466	77.5	下降トンボ	0.65516	→ 週最高値	0下陰線第3
169	2025年6月18日	水曜日	開場	0.65032	0.64959	7.3	0.6537	0.64684	68.6	下降トンボ	0.64455	→ 週最安値	0下陰線第3
170	2025年6月19日	木曜日	開場	0.64996	0.6485	14.6	0.65106	0.64455	65.1	下降	↓ 週ボラ	↓ 日ボラ平均	0下陰線第3
171	2025年6月20日	金曜日	開場	0.64923	0.64677	24.6	0.64953	0.64478	47.5	下降	106.1	68.80	0下陰線第3
172	2025年6月21日	土曜日	お休み										
173	2025年6月22日	日曜日	お休み								2025_日ボラ平均→	67.16	
174	2025年6月23日	月曜日	開場	0.648	0.64285	51.5	0.64632	0.63725	90.7	下降			0下陰線第3
175	2025年6月24日	火曜日	開場	0.64542	0.6479	-24.8	0.65191	0.64541	65	上昇	0.65637	→ 週最高値	0下陽線第4
176	2025年6月25日	水曜日	開場	0.64666	0.64988	-32.2	0.65149	0.64842	30.7	上昇	0.63725	→ 週最安値	0下陽線第4
177	2025年6月26日	木曜日	開場	0.64827	0.653	-47.3	0.65637	0.65021	61.6	上昇	↓ 週ボラ	↓ 日ボラ平均	0下陽線第4
178	2025年6月27日	金曜日	開場	0.65064	0.65354	-29	0.65609	0.65081	52.8	上昇	191.2	60.16	0上陽線第1
179	2025年6月28日	土曜日	お休み										
180	2025年6月29日	日曜日	お休み								2025_日ボラ平均→	66.89	
181	2025年6月30日	月曜日	開場	0.65209	0.65544	-33.5	0.65827	0.65227	60	上昇			0上陽線第1
182	2025年7月1日	火曜日	開場	0.65376	0.65753	-37.7	0.659	0.65536	36.4	上昇	0.659	→ 週最高値	0上陽線第1
183	2025年7月2日	水曜日	開場	0.65565	0.65731	-16.6	0.65885	0.65432	45.3	上昇	0.65227	→ 週最安値	0上陽線第1
184	2025年7月3日	木曜日	開場	0.65648	0.65683	-3.5	0.65875	0.65369	50.6	上昇トンボ	↓ 週ボラ	↓ 日ボラ平均	0上陰線第2
185	2025年7月4日	金曜日	開場	0.65665	0.65613	5.2	0.65789	0.65458	33.1	下降トンボ	67.3	45.08	
186	2025年7月5日	土曜日	お休み										
187	2025年7月6日	日曜日	お休み								2025_日ボラ平均→	66.08	

くろすえん 相場環境認識・備忘録！

20250706_作成

LICENSED BY NO BETRAY



EUR/JPY DAILY 202501-202507

概ね日足では、35本から45本前後と考えられている。



EUR/JPY 4H 202505-202507

概ね4時間足では、60本から80本前後と考えられている。

EURJPY,H4 170.116 170.284 169.967 169.973

SELL 100.00 BUY
169 97³ 170 45⁹

月足 31本目 or 6本目
週足 第5 or 第1 19本目／19
週ボラ 189 pips
日足 第3サイクル 31本目／30
4HC 第3サイクル 22本目／15

USD/JPY : 144.54
EUR/USD : 1.1775
= 170.19

4HC第3となりいまだに上昇ダウが継続中となる。
どこかで崩れてくると考えてはいるが、
下位足で判断したいところとなる。

79本

88本

75本

22本目／15

8 May 2025 13 May 12:00 16 May 04:00 20 May 2025.05.23 14:00 2:00 28 May 04:00 30 May 20:00 4 Jun 12:00 9 Jun 04:00 2025.06.13 02:00 6 Jun 12:00 19 Jun 04:00 23 Jun 20:00 26 Jun 2025.07.01 10:00 3 Jul 20:00

EUR/JPY VOLATILITY

週ボラ 189 pips

	ボラティリティ シート												
	2025年	EUR/JPY					参照DMM BID rate						
Julian Date	日付	曜日	東京市場	OPEN AV	CLOSE AV	O/Cボラ	最高値	最安値	ボラ	傾向	週ボラ	日ボラ平均	日足ヒストグラム
168	2025年6月17日	火曜日	開場	166.381	167.1	-71.9	167.613	166.704	90.9	上昇	168.403	→ 週最高値	0上陰線第2
169	2025年6月18日	水曜日	開場	166.74	166.672	6.8	167.055	166.323	73.2	下降トンボ	166.039	→ 週最安値	0上陰線第2
170	2025年6月19日	木曜日	開場	166.706	166.779	-7.3	167.314	166.039	127.5	上昇トンボ	↓ 週ボラ	↓ 日ボラ平均	0上陰線第2
171	2025年6月20日	金曜日	開場	166.743	167.74	-99.7	168.403	167.065	133.8	上昇	236.4	108.24	0上陽線第1
172	2025年6月21日	土曜日	お休み										
173	2025年6月22日	日曜日	お休み								2025_日ボラ平均→	151.86	
174	2025年6月23日	月曜日	開場	167.242	168.731	-148.9	169.714	167.972	174.2	上昇			0上陽線第1
175	2025年6月24日	火曜日	開場	167.986	168.641	-65.5	169.281	167.913	136.8	上昇	169.805	→ 週最高値	0上陰線第2
176	2025年6月25日	水曜日	開場	168.314	168.752	-43.8	169.389	168.099	129	上昇	167.913	→ 週最安値	0上陽線第1
177	2025年6月26日	木曜日	開場	168.533	169.046	-51.3	169.401	168.558	84.3	上昇	↓ 週ボラ	↓ 日ボラ平均	0上陰線第2
178	2025年6月27日	金曜日	開場	168.79	169.22	-43	169.805	168.629	117.6	上昇	189.2	128.38	0上陰線第2
179	2025年6月28日	土曜日	お休み										
180	2025年6月29日	日曜日	お休み								2025_日ボラ平均→	150.94	
181	2025年6月30日	月曜日	開場	169.005	169.437	-43.2	169.862	168.706	115.6	上昇			0上陰線第2
182	2025年7月1日	火曜日	開場	169.221	169.302	-8.1	169.745	168.458	128.7	上昇トンボ	170.613	→ 週最高値	0上陰線第2
183	2025年7月2日	水曜日	開場	169.261	169.402	-14.1	169.789	169.039	75	上昇	168.458	→ 週最安値	0上陰線第2
184	2025年7月3日	木曜日	開場	169.332	169.931	-59.9	170.613	169.307	130.6	上昇	↓ 週ボラ	↓ 日ボラ平均	0上陰線第2
185	2025年7月4日	金曜日	開場	169.631	170.215	-58.4	170.429	169.853	57.6	上昇	215.5	101.50	0上陰線第2
186	2025年7月5日	土曜日	お休み										
187	2025年7月6日	日曜日	お休み								2025_日ボラ平均→	149.08	

GBP/JPY DAILY 202501-202507

概ね日足では、35本から45本前後と考えられている。

▲ GBPJPY, Daily 197.779 197.887 196.894 197.117

SELL 100.00 BUY
197 11' 197 31'

月足 35本目 or 4本目
週足 第5 or 第1 13本目/12
週ボラ 309 pips
日足 第2サイクル 32本目/27



GBP/JPY 4H 202505-202507

概ね4時間足では、60本から80本前後と考えられている。



GBP/JPY VOLATILITY

週ボラ 309 pips

	ボラティリティ シート												
	2025年	GBP/JPY					参照DMM BID rate						
Julian Date	日付	曜日	東京市場	OPEN AV	CLOSE AV	O/Cボラ	最高値	最安値	ボラ	傾向	週ボラ	日ボラ平均	日足ヒストグラム
168	2025年6月17日	火曜日	開場	195.658	195.8	-14.2	196.845	194.908	193.7	上昇トンボ	196.845	→ 週最高値	0上陰線第2
169	2025年6月18日	水曜日	開場	195.729	194.854	87.5	195.349	194.337	101.2	下降	194.019	→ 週最安値	0下陰線第3
170	2025年6月19日	木曜日	開場	195.292	195.126	16.6	195.951	194.019	193.2	下降トンボ	↓ 週ボラ	↓ 日ボラ平均	0下陽線第4
171	2025年6月20日	金曜日	開場	195.209	196.146	-93.7	196.701	195.604	109.7	上昇	282.6	145.20	0下陽線第4
172	2025年6月21日	土曜日	お休み										
173	2025年6月22日	日曜日	お休み								2025_日ボラ平均→	184.95	
174	2025年6月23日	月曜日	開場	195.677	197.081	-140.4	198.192	196.139	205.3	上昇			0上陽線第1
175	2025年6月24日	火曜日	開場	196.379	197.373	-99.4	197.68	196.949	73.1	上昇	198.805	→ 週最高値	0上陽線第1
176	2025年6月25日	水曜日	開場	196.876	197.823	-94.7	198.575	197.045	153	上昇	196.139	→ 週最安値	0上陽線第1
177	2025年6月26日	木曜日	開場	197.35	198.228	-87.8	198.596	197.709	88.7	上昇	↓ 週ボラ	↓ 日ボラ平均	0上陽線第1
178	2025年6月27日	金曜日	開場	197.789	198.357	-56.8	198.805	197.976	82.9	上昇	266.6	120.60	0上陽線第1
179	2025年6月28日	土曜日	お休み										
180	2025年6月29日	日曜日	お休み								2025_日ボラ平均→	182.43	
181	2025年6月30日	月曜日	開場	196.073	197.868	-179.5	198.456	197.212	124.4	上昇			0上陰線第2
182	2025年7月1日	火曜日	開場	197.97	197.209	76.1	197.771	196.278	149.3	下降	198.456	→ 週最高値	0上陰線第2
183	2025年7月2日	水曜日	開場	197.59	196.464	112.6	197.547	195.357	219	下降	195.357	→ 週最安値	0下陰線第3
184	2025年7月3日	木曜日	開場	197.027	196.894	13.3	198.103	195.757	234.6	下降トンボ	↓ 週ボラ	↓ 日ボラ平均	0下陰線第3
185	2025年7月4日	金曜日	開場	196.96	197.462	-50.2	197.904	196.903	100.1	上昇	309.9	165.48	0下陰線第3
186	2025年7月5日	土曜日	お休み										
187	2025年7月6日	日曜日	お休み								2025_日ボラ平均→	181.80	

AUD/JPY DAILY 202501-202507

概ね日足では、35本から45本前後と考えられている。



AUD/JPY 4H 202505-202507

概ね4時間足では、60本から80本前後と考えられている。



AUD/JPY VOLATILITY

週ボラ 140 pips

	ボラティリティ シート												
	2025年	AUD/JPY					参照DMM BID rate						
Julian Date	日付	曜日	東京市場	OPEN AV	CLOSE AV	O/Cボラ	最高値	最安値	ボラ	傾向	週ボラ	日ボラ平均	日足ヒストグラム
168	2025年6月17日	火曜日	開場	93.808	94.294	-48.6	94.837	93.942	89.5	上昇	94.837	→ 週最高値	0上陰線第2
169	2025年6月18日	水曜日	開場	94.052	94.221	-16.9	94.487	93.943	54.4	上昇	93.417	→ 週最安値	0上陰線第2
170	2025年6月19日	木曜日	開場	94.137	94.227	-9	94.454	93.804	65	上昇トンボ	↓ 週ボラ	↓ 日ボラ平均	0上陰線第2
171	2025年6月20日	金曜日	開場	94.182	94.267	-8.5	94.553	94.022	53.1	上昇	142	75.02	0上陰線第2
172	2025年6月21日	土曜日	お休み										
173	2025年6月22日	日曜日	お休み								2025_日ボラ平均→	115.47	
174	2025年6月23日	月曜日	開場	94.225	94.251	-2.6	94.681	93.845	83.6	上昇トンボ			0上陰線第2
175	2025年6月24日	火曜日	開場	94.238	94.225	1.3	94.559	93.968	59.1	下降トンボ	94.851	→ 週最高値	
176	2025年6月25日	水曜日	開場	94.231	94.308	-7.7	94.75	93.899	85.1	上昇トンボ	93.845	→ 週最安値	0上陽線第1
177	2025年6月26日	木曜日	開場	94.27	94.438	-16.8	94.634	94.06	57.4	上昇	↓ 週ボラ	↓ 日ボラ平均	0上陰線第2
178	2025年6月27日	金曜日	開場	94.354	94.508	-15.4	94.851	94.227	62.4	上昇	100.6	69.52	
179	2025年6月28日	土曜日	お休み										
180	2025年6月29日	日曜日	お休み								2025_日ボラ平均→	113.67	
181	2025年6月30日	月曜日	開場	94.431	94.493	-6.2	94.89	93.993	89.7	上昇トンボ			0上陽線第1
182	2025年7月1日	火曜日	開場	94.462	94.464	-0.2	94.774	93.965	80.9	上昇トンボ	95.368	→ 週最高値	0下陰線第3
183	2025年7月2日	水曜日	開場	94.463	94.43	3.3	94.681	94.12	56.1	下降トンボ	93.965	→ 週最安値	0下陰線第3
184	2025年7月3日	木曜日	開場	94.447	94.865	-41.8	95.368	94.334	103.4	上昇	↓ 週ボラ	↓ 日ボラ平均	0上陽線第1
185	2025年7月4日	金曜日	開場	94.656	94.923	-26.7	95.254	94.569	68.5	上昇	140.3	79.72	0上陰線第2
186	2025年7月5日	土曜日	お休み										
187	2025年7月6日	日曜日	お休み								2025_日ボラ平均→	112.40	