

2025年7月27日

FX 主要通貨 相場環境認識

のうびとれい



継続は力なり

You tube 動画解説_20250727

<https://youtu.be/3F7HAKg26AQ>

共に学びたい方は、ご連絡くださいませ。

【い・ろ・は・組（1 6 8）_2】

<https://www.gogojungle.co.jp/tools/rooms/33239>

お問い合わせは下記まで。

bibouroku@fukuyama-syo.com

4HC色 ターコイズ
日足色 フォレストグリーン
週足色 マルーン
EMA200 パープル
EMA75 トマト
EMA10 スティールブルー

ゆうろどる 相場環境認識・備忘録！

20250727_作成

LICENSED BY NO BETRAY

根拠は4時間足

EUR/USD WEEKLY 2023-2025

概ね週足では、25本から35本前後と考えられている。



EUR/USD DAILY 202502-202507

概ね日足では、35本から45本前後と考えられている。



EUR/USD 4H 202506-202507

概ね4時間足では、60本から80本前後と考えられている。



EUR/USD VOLATILITY

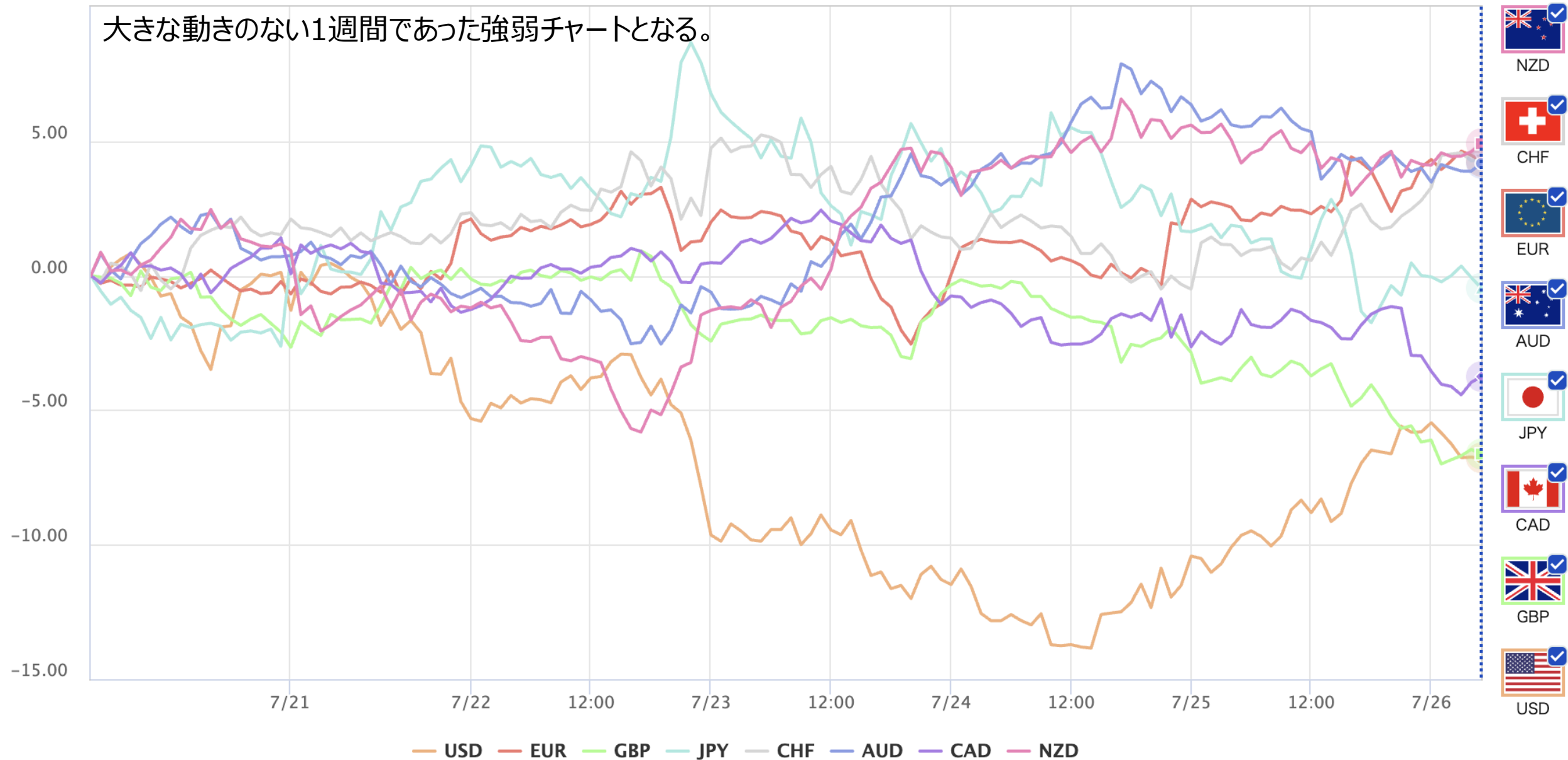
週ボラ174 pips

	ボラティリティ シート												
	2025年	EUR/USD					参照DMM BID rate						
Julian Date	日付	曜日	東京市場	OPEN AV	CLOSE AV	O/Cボラ	最高値	最安値	ボラ	傾向	週ボラ	日ボラ平均	日足ヒストグラム
189	2025年7月8日	火曜日	開場	1.17548	1.17192	35.6	1.17651	1.16826	82.5	下降	1.179	→ 週最高値	0下陰線第3
190	2025年7月9日	水曜日	開場	1.1737	1.1715	22	1.17291	1.16894	39.7	下降	1.16625	→ 週最安値	0下陰線第3
191	2025年7月10日	木曜日	開場	1.1726	1.17071	18.9	1.17495	1.16625	87	下降	↓ 週ボラ	↓ 日ボラ平均	0下陰線第3
192	2025年7月11日	金曜日	開場	1.17165	1.16906	25.9	1.17138	1.16648	49	下降	127.5	72.28	0下陰線第3
193	2025年7月12日	土曜日	お休み										
194	2025年7月13日	日曜日	お休み								2025_日ボラ平均→	93.00	
195	2025年7月14日	月曜日	開場	1.17036	1.16701	33.5	1.16978	1.16542	43.6	下降			0下陰線第3
196	2025年7月15日	火曜日	開場	1.16868	1.16365	50.3	1.16925	1.15927	99.8	下降	1.1721	→ 週最高値	0下陰線第3
197	2025年7月16日	水曜日	開場	1.16617	1.16302	31.5	1.1721	1.15624	158.6	下降	1.15569	→ 週最安値	0下陰線第3
198	2025年7月17日	木曜日	開場	1.16459	1.16078	38.1	1.16423	1.15569	85.4	下降	↓ 週ボラ	↓ 日ボラ平均	0下陰線第3
199	2025年7月18日	金曜日	開場	1.16269	1.16195	7.4	1.16717	1.1591	80.7	下降トンボ	164.1	93.62	0下陽線第4
200	2025年7月19日	土曜日	お休み										
201	2025年7月20日	日曜日	お休み								2025_日ボラ平均→	93.03	
202	2025年7月21日	月曜日	開場	1.16232	1.16631	-39.9	1.17165	1.16145	102	上昇			0下陽線第4
203	2025年7月22日	火曜日	開場	1.16432	1.17202	-77	1.17603	1.16787	81.6	上昇	1.17885	→ 週最高値	0下陽線第4
204	2025年7月23日	水曜日	開場	1.16817	1.17514	-69.7	1.17749	1.17108	64.1	上昇	1.16145	→ 週最安値	0下陽線第4
205	2025年7月24日	木曜日	開場	1.17165	1.17587	-42.2	1.17885	1.17304	58.1	上昇	↓ 週ボラ	↓ 日ボラ平均	0下陽線第4
206	2025年7月25日	金曜日	開場	1.17376	1.17378	-0.2	1.17607	1.17031	57.6	上昇トンボ	174	72.68	0上陽線第1
207	2025年7月26日	土曜日	お休み										
208	2025年7月27日	日曜日	お休み								2025_日ボラ平均→	92.34	

DISCUSSION 20250727 現在

- 週足が閉じたのか、継続かで迷う時間帯となる。
- 関税の影響が大きく発生する可能性の高い7月末の週を迎える。
- 8月1日からの関税施行について、影響の発生する週と考えられる。
- 月末フローがやってくるので、要注意となる。

CURRENCY STRENGTH FOR 1 WEEK BY OANDA



どるえん 相場環境認識・備忘録！

20250727_作成

LICENSED BY NO BETRAY



USD/JPY WEEKLY 2023-2025

概ね週足では、25本から35本前後と考えられている。



USD/JPY DAILY 202502-202507

日足サイクルは、35から45本と考えられている。



USD/JPY 4H 202506-202507

4HCは、60本から80本と考えられている。



USD/JPY 4H 202506-202507

4HCは、60本から80本と考えられている。



USD/JPY VOLATILITY

週ボラ 280 pips

	ボラティリティ シート												
	2025年	USD/JPY				参照DMM BID rate							
Julian Date	日付	曜日	東京市場	OPEN AV	CLOSE AV	O/Cボラ	最高値	最安値	ボラ	傾向	週ボラ	日ボラ平均	日足 ヒストグラム
189	2025年7月8日	火曜日	開場	144.798	146.352	-155.4	146.975	145.831	114.4	上昇	147.516	→ 週最高値	0上陽線第1
190	2025年7月9日	水曜日	開場	145.575	146.555	-98	147.179	146.234	94.5	上昇	144.223	→ 週最安値	0上陽線第1
191	2025年7月10日	木曜日	開場	146.065	146.258	-19.3	146.786	145.755	103.1	上昇	↓ 週ボラ	↓ 日ボラ平均	0上陽線第1
192	2025年7月11日	金曜日	開場	146.162	146.827	-66.5	147.516	146.136	138	上昇	329.3	130.34	0上陽線第1
193	2025年7月12日	土曜日	お休み										
194	2025年7月13日	日曜日	お休み								2025_日ボラ平均→	151.76	
195	2025年7月14日	月曜日	開場	146.494	147.38	-88.6	147.778	146.852	92.6	上昇			0上陽線第1
196	2025年7月15日	火曜日	開場	146.937	148.281	-134.4	149.015	147.552	146.3	上昇	149.184	→ 週最高値	0上陽線第1
197	2025年7月16日	水曜日	開場	147.609	148.187	-57.8	149.184	146.911	227.3	上昇	146.852	→ 週最安値	0上陰線第2
198	2025年7月17日	木曜日	開場	147.898	148.299	-40.1	149.086	147.727	135.9	上昇	↓ 週ボラ	↓ 日ボラ平均	0上陰線第2
199	2025年7月18日	金曜日	開場	148.099	148.614	-51.5	148.886	148.176	71	上昇	233.2	134.62	0上陰線第2
200	2025年7月19日	土曜日	お休み										
201	2025年7月20日	日曜日	お休み								2025_日ボラ平均→	151.16	
202	2025年7月21日	月曜日	開場	148.357	147.826	53.1	148.663	147.083	158	下降			0上陰線第2
203	2025年7月22日	火曜日	開場	148.091	147.069	102.2	147.946	146.309	163.7	下降	148.663	→ 週最高値	0上陰線第2
204	2025年7月23日	水曜日	開場	147.575	146.592	98.3	147.211	146.109	110.2	下降	145.854	→ 週最安値	0下陰線第3
205	2025年7月24日	木曜日	開場	147.084	146.576	50.8	147.02	145.854	116.6	下降	↓ 週ボラ	↓ 日ボラ平均	0下陰線第3
206	2025年7月25日	金曜日	開場	146.83	147.352	-52.2	147.94	146.814	112.6	上昇	280.9	132.22	0下陰線第3
207	2025年7月26日	土曜日	お休み										
208	2025年7月27日	日曜日	お休み								2025_日ボラ平均→	150.52	

USD/JPY HISTORY BY INVESTING.COM

1日

1週

1ヵ月

6ヵ月

1年

5年

最大



どるすと 相場環境認識・備忘録！

20250727_作成

LICENSED BY NO BETRAY



GBP/USD DAILY 202502-202507

概ね日足では、35本から45本前後と考えられている。



GBP/USD 4H 202506-202507

概ね4時間足では、60本から80本前後と考えられている。



GBP/USD VOLATILITY

週ボラ 186 pips

	ボラティリティ シート												
	2025年	GBP/USD					参照DMM BID rate						
Julian Date	日付	曜日	東京市場	OPEN AV	CLOSE AV	O/Cボラ	最高値	最安値	ボラ	傾向	週ボラ	日ボラ平均	日足ヒストグラム
189	2025年7月8日	火曜日	開場	1.36395	1.35884	51.1	1.36458	1.35252	120.6	下降	1.36572	→ 週最高値	0下陰線第3
190	2025年7月9日	水曜日	開場	1.36139	1.35864	27.5	1.3619	1.35638	55.2	下降	1.34809	→ 週最安値	0下陰線第3
191	2025年7月10日	木曜日	開場	1.36001	1.35764	23.7	1.36191	1.35328	86.3	下降	↓ 週ボラ	↓ 日ボラ平均	0下陰線第3
192	2025年7月11日	金曜日	開場	1.35883	1.35314	56.9	1.35849	1.34809	104	下降	176.3	89.68	0下陰線第3
193	2025年7月12日	土曜日	お休み										
194	2025年7月13日	日曜日	お休み								2025_日ボラ平均→	101.15	
195	2025年7月14日	月曜日	開場	1.35598	1.34574	102.4	1.35037	1.34205	83.2	下降			0下陰線第3
196	2025年7月15日	火曜日	開場	1.35086	1.34112	97.4	1.34665	1.33778	88.7	下降	1.35037	→ 週最高値	0下陰線第3
197	2025年7月16日	水曜日	開場	1.34599	1.34113	48.6	1.34852	1.33645	120.7	下降	1.33645	→ 週最安値	0下陽線第4
198	2025年7月17日	木曜日	開場	1.34356	1.34059	29.7	1.34217	1.33736	48.1	下降	↓ 週ボラ	↓ 日ボラ平均	0下陽線第4
199	2025年7月18日	金曜日	開場	1.34208	1.34249	-4.1	1.34748	1.34057	69.1	上昇トンボ	139.2	81.96	0下陽線第4
200	2025年7月19日	土曜日	お休み										
201	2025年7月20日	日曜日	お休み								2025_日ボラ平均→	100.48	
202	2025年7月21日	月曜日	開場	1.34228	1.34527	-29.9	1.351	1.34017	108.3	上昇			0下陽線第4
203	2025年7月22日	火曜日	開場	1.34378	1.35026	-64.8	1.35334	1.34613	72.1	上昇	1.3588	→ 週最高値	0下陽線第4
204	2025年7月23日	水曜日	開場	1.34702	1.35504	-80.2	1.35835	1.35147	68.8	上昇	1.34017	→ 週最安値	0下陽線第4
205	2025年7月24日	木曜日	開場	1.35103	1.35419	-31.6	1.3588	1.3502	86	上昇	↓ 週ボラ	↓ 日ボラ平均	0上陽線第1
206	2025年7月25日	金曜日	開場	1.35261	1.34652	60.9	1.3512	1.34158	96.2	下降	186.3	86.28	0上陰線第2
207	2025年7月26日	土曜日	お休み										
208	2025年7月27日	日曜日	お休み								2025_日ボラ平均→	100.00	

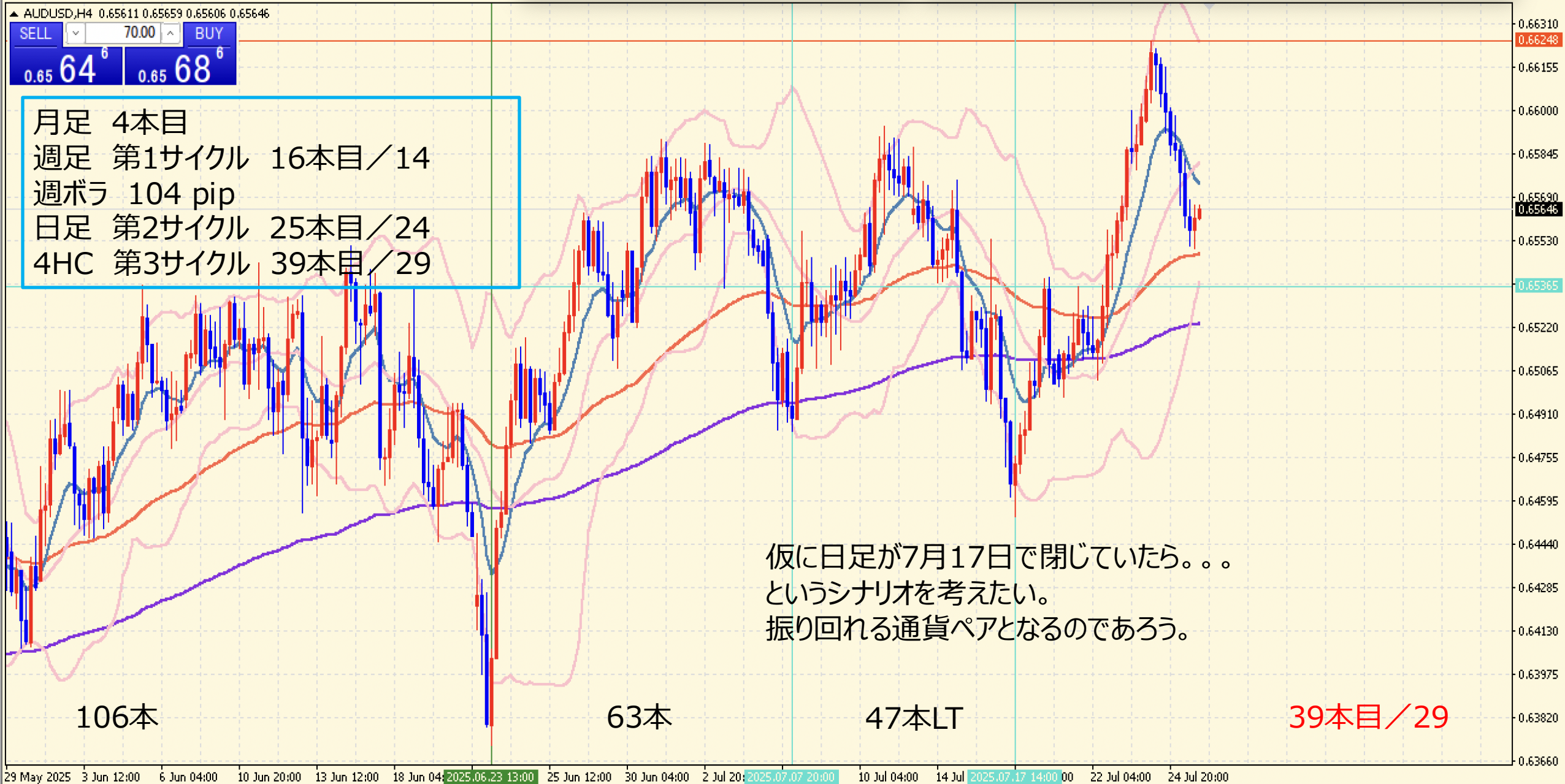
AUD/USD DAILY 202502-202507

概ね日足では、35本から45本前後と考えられている。



AUD/USD 4H 202506-202507

概ね4時間足では、60本から80本前後と考えられている。



AUD/USD VOLATILITY

週ボラ 104 pips

	ボラティリティ シート												
	2025年	AUD/USD					参照DMM BID rate						
Julian Date	日付	曜日	東京市場	OPEN AV	CLOSE AV	O/Cボラ	最高値	最安値	ボラ	傾向	週ボラ	日ボラ平均	日足 ヒストグラム
189	2025年7月8日	火曜日	開場	0.65422	0.65153	26.9	0.65577	0.64876	70.1	下降	0.65948	→ 週最高値	0下陰線第3
190	2025年7月9日	水曜日	開場	0.65288	0.65292	-0.4	0.65477	0.65095	38.2	上昇トンボ	0.64853	→ 週最安値	0下陰線第3
191	2025年7月10日	木曜日	開場	0.6529	0.65583	-29.3	0.65912	0.65246	66.6	上昇	↓ 週ボラ	↓ 日ボラ平均	0下陽線第4
192	2025年7月11日	金曜日	開場	0.65437	0.65778	-34.1	0.65948	0.65562	38.6	上昇	109.5	56.66	0下陽線第4
193	2025年7月12日	土曜日	お休み										
194	2025年7月13日	日曜日	お休み								2025_日ボラ平均→	65.74	
195	2025年7月14日	月曜日	開場	0.65607	0.65581	2.6	0.65874	0.65418	45.6	下降トンボ			0下陰線第3
196	2025年7月15日	火曜日	開場	0.65594	0.65342	25.2	0.65755	0.65076	67.9	下降	0.65874	→ 週最高値	0下陰線第3
197	2025年7月16日	水曜日	開場	0.65468	0.65214	25.4	0.65541	0.64952	58.9	下降	0.64545	→ 週最安値	0下陰線第3
198	2025年7月17日	木曜日	開場	0.65341	0.64988	35.3	0.65302	0.64545	75.7	下降	↓ 週ボラ	↓ 日ボラ平均	0下陰線第3
199	2025年7月18日	金曜日	開場	0.65165	0.65026	13.9	0.65402	0.648	60.2	下降	132.9	61.66	0下陰線第3
200	2025年7月19日	土曜日	お休み										
201	2025年7月20日	日曜日	お休み								2025_日ボラ平均→	65.60	
202	2025年7月21日	月曜日	開場	0.65095	0.65173	-7.8	0.65373	0.64979	39.4	上昇			0下陽線第4
203	2025年7月22日	火曜日	開場	0.65134	0.65339	-20.5	0.65578	0.65039	53.9	上昇	0.66028	→ 週最高値	0下陽線第4
204	2025年7月23日	水曜日	開場	0.65237	0.65744	-50.7	0.66028	0.6544	58.8	上昇	0.64979	→ 週最安値	0下陽線第4
205	2025年7月24日	木曜日	開場	0.6549	0.65988	-49.8	0.65247	0.6586	-61.3	上昇	↓ 週ボラ	↓ 日ボラ平均	0上陽線第1
206	2025年7月25日	金曜日	開場	0.65739	0.65751	-1.2	0.65984	0.65509	47.5	上昇トンボ	104.9	27.66	0上陽線第1
207	2025年7月26日	土曜日	お休み										
208	2025年7月27日	日曜日	お休み								2025_日ボラ平均→	64.32	

くろすえん 相場環境認識・備忘録！

20250727_作成

LICENSED BY NO BETRAY



EUR/JPY DAILY 202502-202507

概ね日足では、35本から45本前後と考えられている。



EUR/JPY 4H 202506-202507

概ね4時間足では、60本から80本前後と考えられている。

▲ EURJPY,H4 173.312 173.400 173.252 173.342

SELL 70.00 BUY
173 34² 173 43¹

月足 31本目 or 6本目
週足 第5 or 第1 22本目／22
週ボラ 224 pips
日足 第4サイクル 4本目／4 or
HPC 第2サイクル 46本目／46
4HC 第5 or 第1 20本目／17

USD/JPY : 147.65
EUR/USD : 1.1742
= 173.37

なんとなく日足が閉じたようにも考えられるが、
HPCであれば、急落も考えられる展開となる。
あくまでも、USD/JPYの動きに影響されていると
見ている。

88本 75本 70本 24本 20本目／17

29 May 2025 3 Jun 12:00 6 Jun 04:00 10 2025.06.13 02:00 12:00 18 Jun 04:00 20 Jun 20:00 25 Jun 12:00 2025.07.01 10:00 Jul 20:00 7 Jul 12:00 10 Jul 04:00 14 2025.07.16 20:00 12 2025.07.22 16:00 24 Jul 20:00

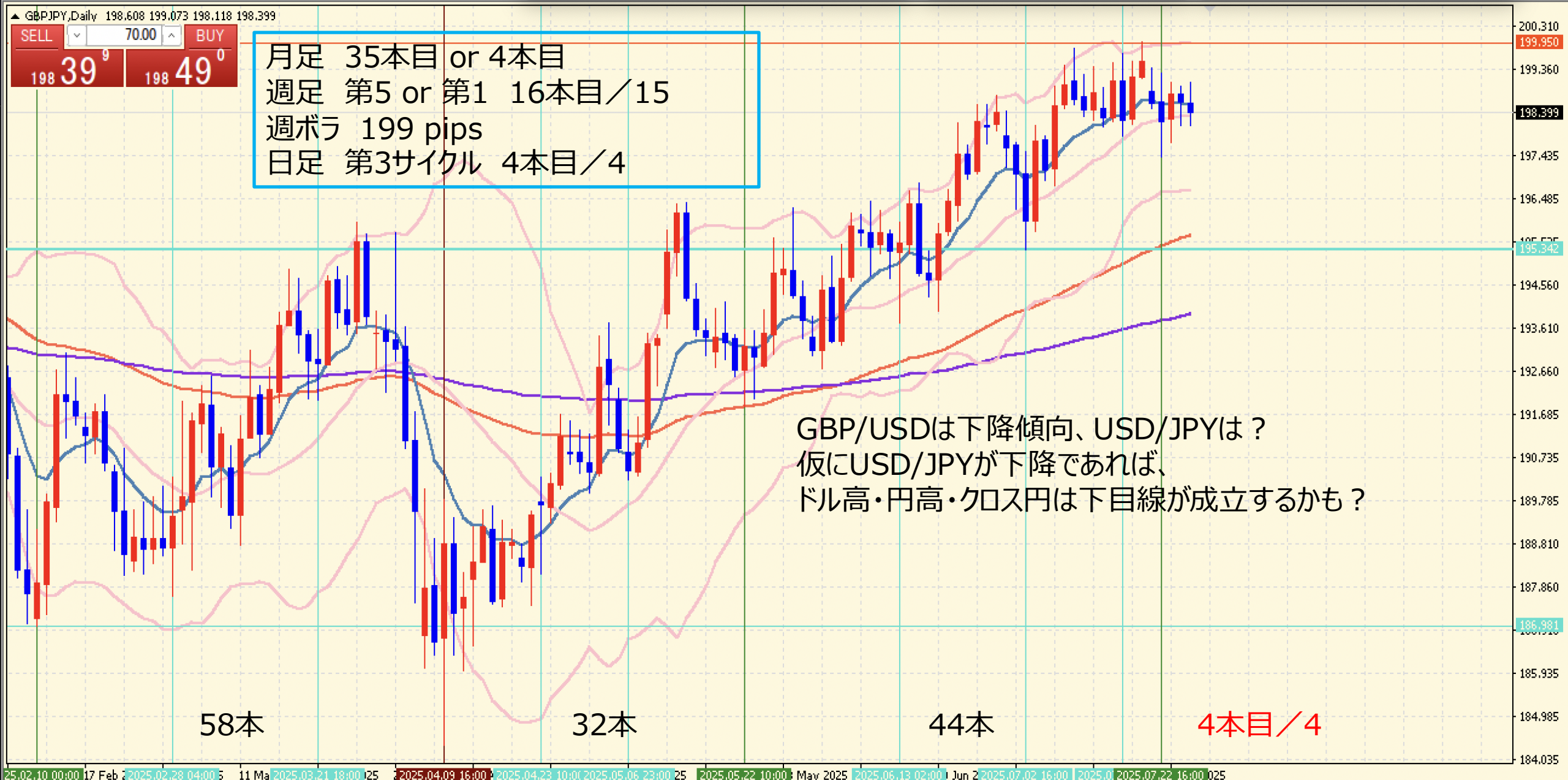
EUR/JPY VOLATILITY

週ボラ 224 pips

	ボラティリティ シート												
	2025年	EUR/JPY				参照DMM BID rate							
Julian Date	日付	曜日	東京市場	OPEN AV	CLOSE AV	O/Cボラ	最高値	最安値	ボラ	傾向	週ボラ	日ボラ平均	日足ヒストグラム
189	2025年7月8日	火曜日	開場	170.252	171.435	-118.3	172.02	170.938	108.2	上昇	172.423	→ 週最高値	0上陽線第1
190	2025年7月9日	水曜日	開場	170.843	171.71	-86.7	172.278	171.272	100.6	上昇	169.885	→ 週最安値	0上陰線第2
191	2025年7月10日	木曜日	開場	171.277	171.318	-4.1	171.779	170.935	84.4	上昇トンボ	↓ 週ボラ	↓ 日ボラ平均	0上陰線第2
192	2025年7月11日	金曜日	開場	171.297	171.649	-35.2	172.423	170.808	161.5	上昇	253.8	119.50	0上陽線第1
193	2025年7月12日	土曜日	お休み										
194	2025年7月13日	日曜日	お休み								2025_日ボラ平均→	148.01	
195	2025年7月14日	月曜日	開場	171.473	172.052	-57.9	172.47	171.719	75.1	上昇			0上陰線第2
196	2025年7月15日	火曜日	開場	171.763	172.564	-80.1	173.079	172.236	84.3	上昇	173.242	→ 週最高値	0上陰線第2
197	2025年7月16日	水曜日	開場	172.163	172.46	-29.7	173.242	171.828	141.4	上昇	171.719	→ 週最安値	0上陰線第2
198	2025年7月17日	木曜日	開場	172.311	172.252	5.9	172.672	171.941	73.1	下降トンボ	↓ 週ボラ	↓ 日ボラ平均	0下陰線第3
199	2025年7月18日	金曜日	開場	172.282	172.642	-36	173.111	172.212	89.9	上昇	152.3	92.76	0下陽線第4
200	2025年7月19日	土曜日	お休み										
201	2025年7月20日	日曜日	お休み								2025_日ボラ平均→	146.08	
202	2025年7月21日	月曜日	開場	172.462	172.358	10.4	172.834	171.919	91.5	下降トンボ			0下陰線第3
203	2025年7月22日	火曜日	開場	172.41	172.222	18.8	172.932	171.365	156.7	下降トンボ	173.61	→ 週最高値	0下陰線第3
204	2025年7月23日	水曜日	開場	172.316	172.208	10.8	172.736	171.372	136.4	下降トンボ	171.365	→ 週最安値	0下陰線第3
205	2025年7月24日	木曜日	開場	172.262	172.441	-17.9	172.923	171.753	117	上昇トンボ	↓ 週ボラ	↓ 日ボラ平均	0下陰線第3
206	2025年7月25日	金曜日	開場	172.351	173.027	-67.6	173.61	172.482	112.8	上昇	224.5	122.88	0下陽線第4
207	2025年7月26日	土曜日	お休み										
208	2025年7月27日	日曜日	お休み								2025_日ボラ平均→	145.29	

GBP/JPY DAILY 202502-202507

概ね日足では、35本から45本前後と考えられている。



GBP/JPY 4H 202506-202507

概ね4時間足では、60本から80本前後と考えられている。



GBP/JPY VOLATILITY

週ボラ 199 pips

	ボラティリティ シート												
	2025年	GBP/JPY					参照DMM BID rate						
Julian Date	日付	曜日	東京市場	OPEN AV	CLOSE AV	O/Cボラ	最高値	最安値	ボラ	傾向	週ボラ	日ボラ平均	日足ヒストグラム
189	2025年7月8日	火曜日	開場	197.561	198.942	-138.1	199.476	198.513	96.3	上昇	199.827	→ 週最高値	0下陽線第4
190	2025年7月9日	水曜日	開場	198.251	199.11	-85.9	199.827	198.705	112.2	上昇	196.786	→ 週最安値	0上陽線第1
191	2025年7月10日	木曜日	開場	198.68	198.719	-3.9	199.251	198.376	87.5	上昇トンボ	↓ 週ボラ	↓ 日ボラ平均	0上陽線第1
192	2025年7月11日	金曜日	開場	198.7	198.752	-5.2	199.44	198.232	120.8	上昇トンボ	304.1	127.64	0上陽線第1
193	2025年7月12日	土曜日	お休み										
194	2025年7月13日	日曜日	お休み								2025_日ボラ平均→	179.83	
195	2025年7月14日	月曜日	開場	198.726	198.464	26.2	198.985	198.101	88.4	下降			0下陰線第2
196	2025年7月15日	火曜日	開場	198.595	198.792	-19.7	199.522	198.208	131.4	上昇トンボ	199.97	→ 週最高値	0上陽線第1
197	2025年7月16日	水曜日	開場	198.693	198.815	-12.2	199.734	197.939	179.5	上昇トンボ	197.939	→ 週最安値	0下陰線第3
198	2025年7月17日	木曜日	開場	198.754	198.877	-12.3	199.543	198.228	131.5	上昇トンボ	↓ 週ボラ	↓ 日ボラ平均	0下陽線第4
199	2025年7月18日	金曜日	開場	198.815	199.502	-68.7	199.97	199.18	79	上昇	203.1	121.96	0下陽線第4
200	2025年7月19日	土曜日	お休み										
201	2025年7月20日	日曜日	お休み								2025_日ボラ平均→	177.81	
202	2025年7月21日	月曜日	開場	199.159	198.878	28.1	199.425	198.521	90.4	下降			0下陰線第3
203	2025年7月22日	火曜日	開場	199.018	198.467	55.1	199.287	197.431	185.6	下降	199.425	→ 週最高値	0下陰線第3
204	2025年7月23日	水曜日	開場	198.743	198.539	20.4	199.079	197.75	132.9	下降	197.431	→ 週最安値	0下陰線第3
205	2025年7月24日	木曜日	開場	198.641	198.649	-0.8	199.012	198.131	88.1	上昇トンボ	↓ 週ボラ	↓ 日ボラ平均	0下陰線第3
206	2025年7月25日	金曜日	開場	198.645	198.506	13.9	199.08	198.13	95	下降トンボ	199.4	118.40	0下陰線第3
207	2025年7月26日	土曜日	お休み										
208	2025年7月27日	日曜日	お休み								2025_日ボラ平均→	175.80	

AUD/JPY DAILY 202502-202507

概ね日足では、35本から45本前後と考えられている。



AUD/JPY 4H 202506-202507

概ね4時間足では、60本から80本前後と考えられている。



AUD/JPY VOLATILITY

週ボラ 150 pips

	ボラティリティ シート												
	2025年	AUD/JPY					参照DMM BID rate						
Julian Date	日付	曜日	東京市場	OPEN AV	CLOSE AV	O/Cボラ	最高値	最安値	ボラ	傾向	週ボラ	日ボラ平均	日足ヒストグラム
189	2025年7月8日	火曜日	開場	94.732	95.288	-55.6	95.961	94.721	124	上昇	97.054	→ 週最高値	0上陽線第1
190	2025年7月9日	水曜日	開場	95.01	95.756	-74.6	96.211	95.577	63.4	上昇	94.233	→ 週最安値	0上陽線第1
191	2025年7月10日	木曜日	開場	95.388	95.925	-53.7	96.387	95.39	99.7	上昇	↓ 週ボラ	↓ 日ボラ平均	0上陽線第1
192	2025年7月11日	金曜日	開場	95.656	96.568	-91.2	97.054	95.979	107.5	上昇	282.1	95.16	0上陽線第1
193	2025年7月12日	土曜日	お休み										
194	2025年7月13日	日曜日	お休み								2025_日ボラ平均→	111.77	
195	2025年7月14日	月曜日	開場	96.112	96.65	-53.8	96.928	96.448	48	上昇			0上陽線第1
196	2025年7月15日	火曜日	開場	96.381	96.888	-50.7	97.429	96.543	88.6	上昇	97.429	→ 週最高値	0上陽線第1
197	2025年7月16日	水曜日	開場	96.635	96.726	-9.1	97.319	96.114	120.5	上昇トンボ	95.994	→ 週最安値	0上陰線第2
198	2025年7月17日	木曜日	開場	96.68	96.416	26.4	96.769	95.994	77.5	下降	↓ 週ボラ	↓ 日ボラ平均	0上陰線第2
199	2025年7月18日	金曜日	開場	96.548	96.605	-5.7	96.963	96.275	68.8	上昇トンボ	143.5	80.68	0上陰線第2
200	2025年7月19日	土曜日	お休み										
201	2025年7月20日	日曜日	お休み								2025_日ボラ平均→	110.68	
202	2025年7月21日	月曜日	開場	96.577	96.358	21.9	96.755	96.046	70.9	下降			0上陰線第2
203	2025年7月22日	火曜日	開場	96.468	96.054	41.4	96.378	95.63	74.8	下降	97.137	→ 週最高値	0下陰線第3
204	2025年7月23日	水曜日	開場	96.261	96.334	-7.3	96.742	95.841	90.1	上昇トンボ	95.63	→ 週最安値	0下陰線第3
205	2025年7月24日	木曜日	開場	96.3	96.741	-44.1	97.04	96.392	64.8	上昇	↓ 週ボラ	↓ 日ボラ平均	0下陽線第4
206	2025年7月25日	金曜日	開場	96.521	96.881	-36	97.137	96.62	51.7	上昇	150.7	70.46	0下陽線第4
207	2025年7月26日	土曜日	お休み										
208	2025年7月27日	日曜日	お休み								2025_日ボラ平均→	109.33	