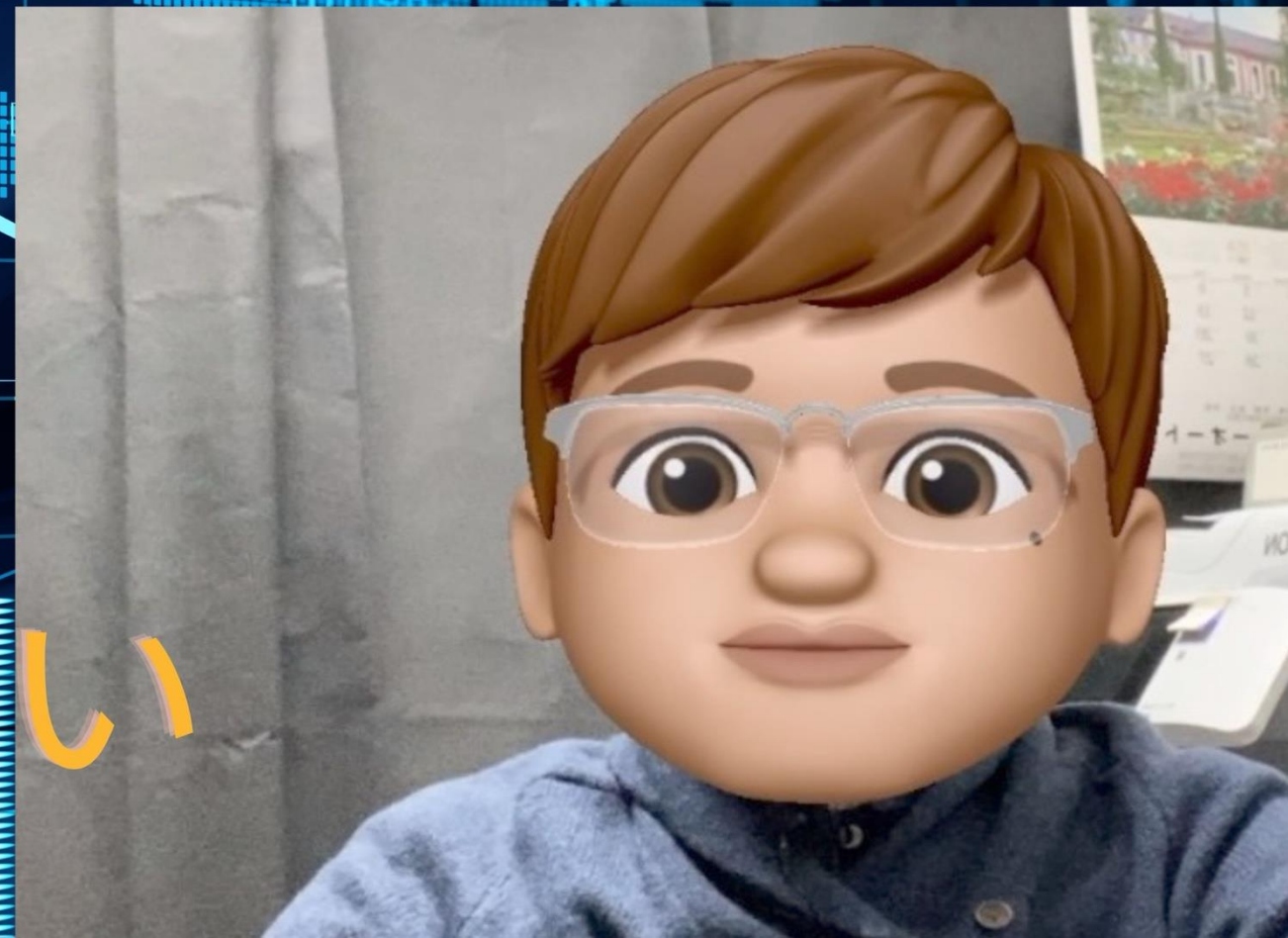


2025年6月15日

FX 主要通貨 相場環境認識

のうびとれい



ご質問は気兼ねなくお尋ねください。
できる限りでお答えいたします。

You tube 動画解説_20250615

<https://youtu.be/mYYWKMIFOGM>

共に学びたい方は、ご連絡くださいませ。

【い・ろ・は・組（1 6 8）_2】

<https://www.gogojungle.co.jp/tools/rooms/33239>

お問い合わせは下記まで。

bibouroku@fukuyama-syo.com

4HC色 ターコイズ
日足色 フォレストグリーン
週足色 マルーン
EMA200 パープル
EMA75 トマト
EMA10 スティールブルー

ゆうろどる 相場環境認識・備忘録！

20250615_作成

LICENSED BY NO BETRAY

根拠は4時間足

EUR/USD WEEKLY 2023-2025

概ね週足では、25本から35本前後と考えられている。



EUR/USD DAILY 202501-202506

概ね日足では、35本から45本前後と考えられている。



EUR/USD 4H 202505-202506

概ね4時間足では、60本から80本前後と考えられている。



EUR/USD VOLATILITY

週ボラ258 pips

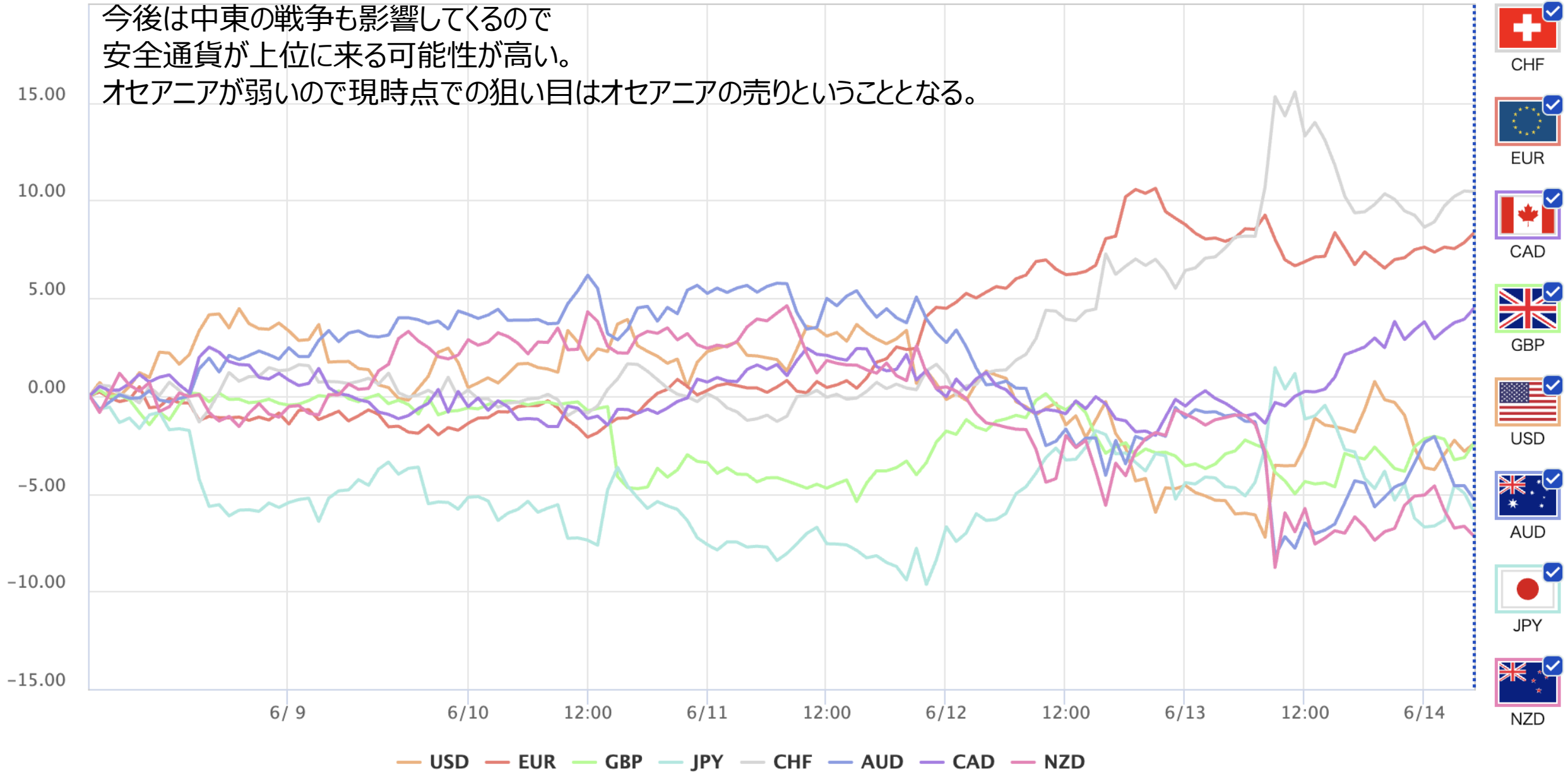
	ボラティリティ シート												
	2025年	EUR/USD				参照DMM BID rate							
Julian Date	日付	曜日	東京市場	OPEN AV	CLOSE AV	O/Cボラ	最高値	最安値	ボラ	傾向	週ボラ	日ボラ平均	日足ヒストグラム
147	2025年5月27日	火曜日	開場	1.13434	1.13594	-16	1.14071	1.13232	83.9	上昇	1.14186	→ 週最高値	0上陰線第2
148	2025年5月28日	水曜日	開場	1.13514	1.13111	40.3	1.1345	1.12837	61.3	下降	1.12103	→ 週最安値	0上陰線第2
149	2025年5月29日	木曜日	開場	1.13312	1.1313	18.2	1.13843	1.12103	174	下降	↓ 週ボラ	↓ 日ボラ平均	
150	2025年5月30日	金曜日	開場	1.13221	1.13542	-32.1	1.13897	1.13124	77.3	上昇	208.3	90.64	
151	2025年5月31日	土曜日	お休み										
152	2025年6月1日	日曜日	お休み								2025_日ボラ平均→	96.08	
153	2025年6月2日	月曜日	開場	1.13381	1.13946	-56.5	1.14496	1.13443	105.3	上昇			0上陽線第1
154	2025年6月3日	火曜日	開場	1.13664	1.14068	-40.4	1.14545	1.1364	90.5	上昇	1.14948	→ 週最高値	0上陰線第2
155	2025年6月4日	水曜日	開場	1.13866	1.13944	-7.8	1.14343	1.1357	77.3	上昇トンボ	1.13443	→ 週最安値	0上陽線第1
156	2025年6月5日	木曜日	開場	1.13905	1.14388	-48.3	1.14948	1.14046	90.2	上昇	↓ 週ボラ	↓ 日ボラ平均	0上陽線第1
157	2025年6月6日	金曜日	開場	1.14146	1.1416	-1.4	1.14571	1.13715	85.6	上昇トンボ	150.5	89.78	0上陰線第2
158	2025年6月7日	土曜日	お休み										
159	2025年6月8日	日曜日	お休み								2025_日ボラ平均→	95.81	
160	2025年6月9日	月曜日	開場	1.14153	1.14091	6.2	1.14391	1.13864	52.7	下降トンボ			0上陰線第2
161	2025年6月10日	火曜日	開場	1.14122	1.14148	-2.6	1.14475	1.13728	74.7	上昇トンボ	1.16313	→ 週最高値	0上陰線第2
162	2025年6月11日	水曜日	開場	1.14135	1.14525	-39	1.14993	1.14052	94.1	上昇	1.13728	→ 週最安値	0上陽線第1
163	2025年6月12日	木曜日	開場	1.1433	1.15454	-112.4	1.16313	1.1483	148.3	上昇	↓ 週ボラ	↓ 日ボラ平均	0上陽線第1
164	2025年6月13日	金曜日	開場	1.14892	1.15585	-69.3	1.16142	1.14888	125.4	上昇	258.5	99.04	0上陽線第1
165	2025年6月14日	土曜日	お休み										
166	2025年6月15日	日曜日	お休み								2025_日ボラ平均→	95.94	

DISCUSSION 20250615 現在

- 月足が切り替わり、年内は上目線の継続と考えられる。
- 週足第1のRT（ライトトランスレーション）が大きな要因となる。
- トランプさんの劇場はドル安・株高を狙っているようだが、難しいシナリオか？
- FRBも年内利下げの可能性が高くなってきた。

CURRENCY STRENGTH FOR 1 WEEK BY OANDA

今後は中東の戦争も影響してくるので
安全通貨が上位に来る可能性が高い。
オセアニアが弱いので現時点での狙い目はオセアニアの売りということとなる。



どるえん 相場環境認識・備忘録！

20250615_作成

LICENSED BY NO BETRAY



USD/JPY WEEKLY 2023-2025

概ね週足では、25本から35本前後と考えられている。



USD/JPY DAILY 202501-202506

日足サイクルは、35から45本と考えられている。



USD/JPY 4H 202505-202506

4HCは、60本から80本と考えられている。



USD/JPY VOLATILITY

週ボラ 267 pips

	ボラティリティ シート												
	2025年	USD/JPY					参照DMM BID rate						
Julian Date	日付	曜日	東京市場	OPEN AV	CLOSE AV	O/Cボラ	最高値	最安値	ボラ	傾向	週ボラ	日ボラ平均	日足 ヒストグラム
147	2025年5月27日	火曜日	開場	143.177	143.43	-25.3	144.454	142.113	234.1	上昇	146.285	→ 週最高値	0下陽線第4
148	2025年5月28日	水曜日	開場	143.303	144.502	-119.9	145.079	143.851	122.8	上昇	142.113	→ 週最安値	0下陽線第4
149	2025年5月29日	木曜日	開場	143.903	144.796	-89.3	146.285	143.961	232.4	上昇	↓ 週ボラ	↓ 日ボラ平均	0下陽線第4
150	2025年5月30日	金曜日	開場	144.349	144.016	33.3	144.445	143.438	100.7	下降	417.2	155.04	0下陽線第4
151	2025年5月31日	土曜日	お休み										
152	2025年6月1日	日曜日	お休み								2025_日ボラ平均→	157.55	
153	2025年6月2日	月曜日	開場	144.183	143.243	94	143.987	142.54	144.7	下降			0下陰線第3
154	2025年6月3日	火曜日	開場	143.713	143.285	42.8	144.106	142.377	172.9	下降	145.089	→ 週最高値	0下陽線第4
155	2025年6月4日	水曜日	開場	143.499	143.416	8.3	144.389	142.604	178.5	下降トンボ	142.377	→ 週最安値	0下陰線第3
156	2025年6月5日	木曜日	開場	143.458	143.18	27.8	143.974	142.532	144.2	下降	↓ 週ボラ	↓ 日ボラ平均	0下陽線第4
157	2025年6月6日	金曜日	開場	143.319	144.22	-90.1	145.089	143.409	168	上昇	271.2	161.66	0上陽線第1
158	2025年6月7日	土曜日	お休み										
159	2025年6月8日	日曜日	お休み								2025_日ボラ平均→	157.73	
160	2025年6月9日	月曜日	開場	143.769	144.566	-79.7	144.948	143.974	97.4	上昇			0上陽線第1
161	2025年6月10日	火曜日	開場	144.168	144.784	-61.6	145.291	144.4	89.1	上昇	145.464	→ 週最高値	0上陽線第1
162	2025年6月11日	水曜日	開場	144.476	144.78	-30.4	145.464	144.324	114	上昇	142.794	→ 週最安値	0上陽線第1
163	2025年6月12日	木曜日	開場	144.628	143.924	70.4	144.545	143.185	136	下降	↓ 週ボラ	↓ 日ボラ平均	0上陰線第2
164	2025年6月13日	金曜日	開場	144.276	143.704	57.2	144.482	142.794	168.8	下降	267	121.06	0上陰線第2
165	2025年6月14日	土曜日	お休み										
166	2025年6月15日	日曜日	お休み								2025_日ボラ平均→	156.18	

どるすと 相場環境認識・備忘録！

20250615_作成

LICENSED BY NO BETRAY



GBP/USD DAILY 202501-202506

概ね日足では、35本から45本前後と考えられている。



GBP/USD 4H 202505-202506

概ね4時間足では、60本から80本前後と考えられている。



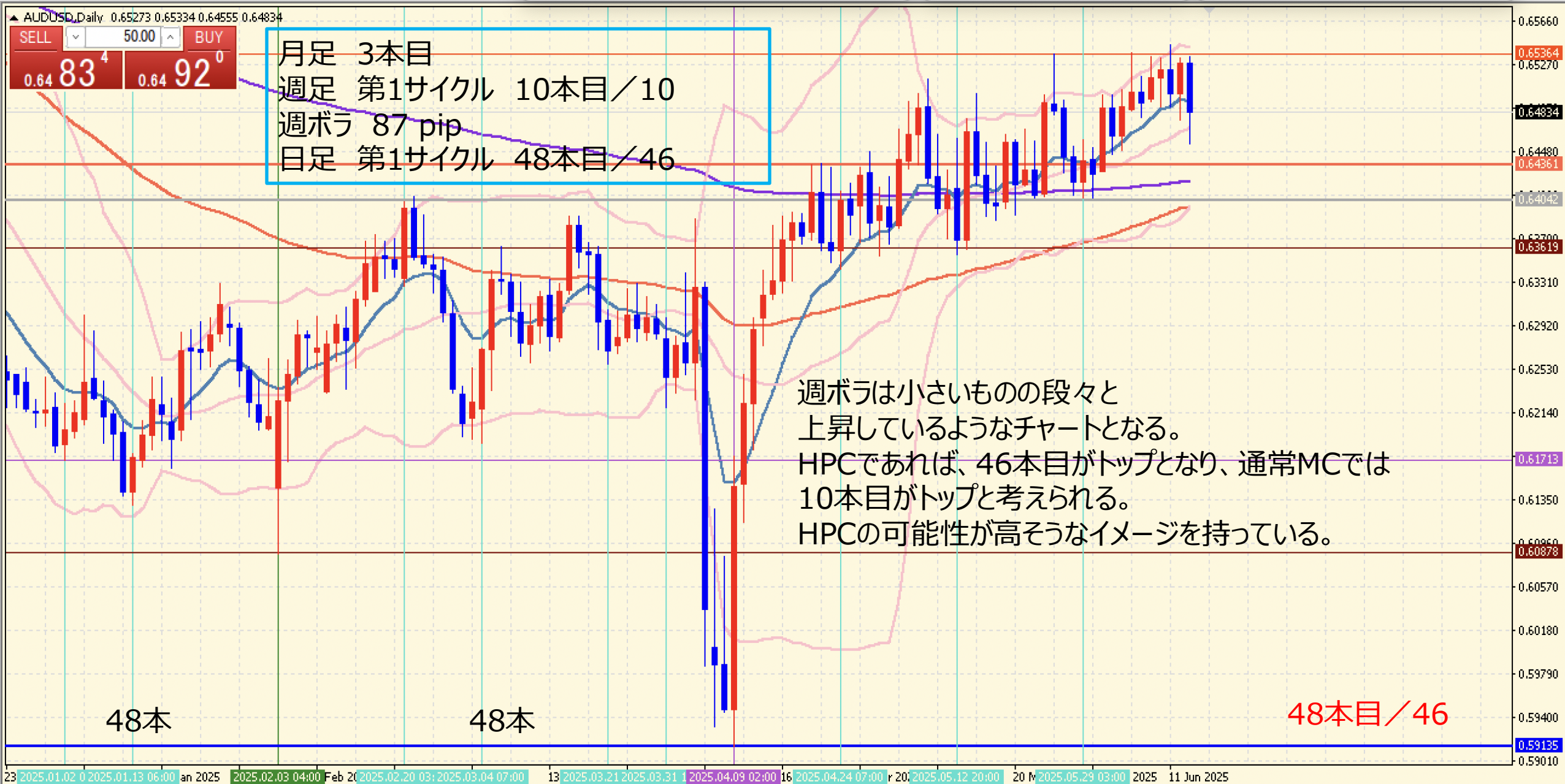
GBP/USD VOLATILITY

週ボラ 176 pips

	ボラティリティ シート												
	2025年	GBP/USD					参照DMM BID rate						
Julian Date	日付	曜日	東京市場	OPEN AV	CLOSE AV	O/Cボラ	最高値	最安値	ボラ	傾向	週ボラ	日ボラ平均	日足ヒストグラム
147	2025年5月27日	火曜日	開場	1.34914	1.35368	-45.4	1.35862	1.34997	86.5	上昇	1.35927	→ 週最高値	0上陰線第2
148	2025年5月28日	水曜日	開場	1.35141	1.34844	29.7	1.35219	1.34493	72.6	下降	1.3415	→ 週最安値	0上陰線第2
149	2025年5月29日	木曜日	開場	1.34992	1.34685	30.7	1.35068	1.3415	91.8	下降	↓ 週ボラ	↓ 日ボラ平均	0上陰線第2
150	2025年5月30日	金曜日	開場	1.34839	1.34762	7.7	1.35103	1.34476	62.7	下降トンボ	177.7	76.90	0上陰線第2
151	2025年5月31日	土曜日	お休み										
152	2025年6月1日	日曜日	お休み								2025_日ボラ平均→	102.62	
153	2025年6月2日	月曜日	開場	1.34801	1.34996	-19.5	1.35591	1.34489	110.2	上昇			0上陰線第2
154	2025年6月3日	火曜日	開場	1.34898	1.35256	-35.8	1.3559	1.34913	67.7	上昇	1.3616	→ 週最高値	0上陰線第2
155	2025年6月4日	水曜日	開場	1.35077	1.35354	-27.7	1.35795	1.35007	78.8	上昇	1.34489	→ 週最安値	
156	2025年6月5日	木曜日	開場	1.35216	1.35681	-46.5	1.3616	1.354	76	上昇	↓ 週ボラ	↓ 日ボラ平均	
157	2025年6月6日	金曜日	開場	1.35448	1.35454	-0.6	1.35842	1.3507	77.2	上昇トンボ	167.1	81.98	0下陰線第3
158	2025年6月7日	土曜日	お休み										
159	2025年6月8日	日曜日	お休み								2025_日ボラ平均→	101.71	
160	2025年6月9日	月曜日	開場	1.35451	1.35437	1.4	1.35809	1.35241	56.8	下降トンボ			0下陰線第3
161	2025年6月10日	火曜日	開場	1.35444	1.35148	29.6	1.35637	1.34558	107.9	下降	1.36318	→ 週最高値	0下陰線第3
162	2025年6月11日	水曜日	開場	1.35296	1.3517	12.6	1.35669	1.34639	103	下降トンボ	1.34558	→ 週最安値	0下陰線第3
163	2025年6月12日	木曜日	開場	1.35233	1.35737	-50.4	1.3623	1.35223	100.7	上昇	↓ 週ボラ	↓ 日ボラ平均	0下陽線第4
164	2025年6月13日	金曜日	開場	1.35485	1.35817	-33.2	1.36318	1.3516	115.8	上昇	176	96.84	0下陰線第3
165	2025年6月14日	土曜日	お休み										
166	2025年6月15日	日曜日	お休み								2025_日ボラ平均→	101.51	

AUD/USD DAILY 202501-202506

概ね日足では、35本から45本前後と考えられている。



AUD/USD 4H 202505-202506

概ね4時間足では、60本から80本前後と考えられている。



AUD/USD VOLATILITY

週ボラ 87 pips

	ボラティリティ シート												
	2025年	AUD/USD					参照DMM BID rate						
Julian Date	日付	曜日	東京市場	OPEN AV	CLOSE AV	O/Cボラ	最高値	最安値	ボラ	傾向	週ボラ	日ボラ平均	日足ヒストグラム
147	2025年5月27日	火曜日	開場	0.64691	0.64633	5.8	0.64953	0.64347	60.6	下降トンボ	0.6537	→ 週最高値	
148	2025年5月28日	水曜日	開場	0.64662	0.64317	34.5	0.64532	0.64098	43.4	下降	0.6407	→ 週最安値	0下陰線第3
149	2025年5月29日	木曜日	開場	0.64489	0.64323	16.6	0.64598	0.6407	52.8	下降	↓ 週ボラ	↓ 日ボラ平均	0下陰線第3
150	2025年5月30日	金曜日	開場	0.64406	0.64331	7.5	0.64522	0.64074	44.8	下降	130	51.34	0下陰線第3
151	2025年5月31日	土曜日	お休み										
152	2025年6月1日	日曜日	お休み								2025_日ボラ平均→	68.38	
153	2025年6月2日	月曜日	開場	0.64369	0.64635	-26.6	0.65001	0.64303	69.8	上昇			0下陽線第4
154	2025年6月3日	火曜日	開場	0.64502	0.64746	-24.4	0.64997	0.64469	52.8	上昇	0.65376	→ 週最高値	0下陰線第3
155	2025年6月4日	水曜日	開場	0.64624	0.64758	-13.4	0.65045	0.64504	54.1	上昇	0.64303	→ 週最安値	
156	2025年6月5日	木曜日	開場	0.64691	0.65037	-34.6	0.65376	0.64857	51.9	上昇	↓ 週ボラ	↓ 日ボラ平均	0上陽線第1
157	2025年6月6日	金曜日	開場	0.64864	0.64978	-11.4	0.65168	0.64792	37.6	上昇	107.3	53.24	0上陽線第1
158	2025年6月7日	土曜日	お休み										
159	2025年6月8日	日曜日	お休み								2025_日ボラ平均→	67.71	
160	2025年6月9日	月曜日	開場	0.64921	0.6509	-16.9	0.65337	0.64938	39.9	上昇			0上陽線第1
161	2025年6月10日	火曜日	開場	0.65005	0.65139	-13.4	0.65329	0.64897	43.2	上昇	0.65456	→ 週最高値	0上陽線第1
162	2025年6月11日	水曜日	開場	0.65072	0.65146	-7.4	0.65456	0.64957	49.9	上昇トンボ	0.64579	→ 週最安値	0上陰線第2
163	2025年6月12日	木曜日	開場	0.65109	0.65097	1.2	0.65334	0.64771	56.3	下降トンボ	↓ 週ボラ	↓ 日ボラ平均	0上陽線第1
164	2025年6月13日	金曜日	開場	0.65103	0.6503	7.3	0.6533	0.64579	75.1	下降トンボ	87.7	52.88	0上陰線第2
165	2025年6月14日	土曜日	お休み										
166	2025年6月15日	日曜日	お休み								2025_日ボラ平均→	67.09	

くろすえん 相場環境認識・備忘録！

20250615_作成

LICENSED BY NO BETRAY



EUR/JPY DAILY 202501-202506

概ね日足では、35本から45本前後と考えられている。



EUR/JPY 4H 202505-202506

概ね4時間足では、60本から80本前後と考えられている。

EURJPY, H4 166.406 166.484 165.980 166.344

SELL 50.00 BUY
166 34⁴ 166 61⁰

月足 30本目
週足 第5サイクル 16本目／16
週ボラ 218 pips
日足 第3サイクル 16本目／15
4HC 第2サイクル 6本目／5

USD/JPY : 144.1
EUR/USD : 1.1551
= 166.44

4HCが切り替わった可能性が高い。
4HCが若いので今後の上値リスクを
視野に入れつつチャートを見る必要が
ある。

70本

61本

88本

6本目／5

17 Apr 2025.04.22 14:00 :00 25 Apr 04:00 29 Apr 20:00 2025.05.06 15:00 :04:00 9 May 20:00 14 May 12:00 19 May 04:00 2025.05.23 14:00 :00 29 May 04:00 2 Jun 20:00 5 Jun 12:00 10 Jun 2025.06.13 02:00 :00

週ボラ 218 pips

[illegible]

GBP/JPY DAILY 202501-202506

概ね日足では、35本から45本前後と考えられている。



GBP/JPY 4H 202505-202506

概ね4時間足では、60本から80本前後と考えられている。



GBP/JPY VOLATILITY

週ボラ 268 pips

	ボラティリティ シート												
	2025年	GBP/JPY					参照DMM BID rate						
Julian Date	日付	曜日	東京市場	OPEN AV	CLOSE AV	O/Cボラ	最高値	最安値	ボラ	傾向	週ボラ	日ボラ平均	日足ヒストグラム
147	2025年5月27日	火曜日	開場	193.154	194.322	-116.8	195.624	193.063	256.1	上昇	196.31	→ 週最高値	0下陽線第4
148	2025年5月28日	水曜日	開場	193.738	194.936	-119.8	195.38	194.383	99.7	上昇	192.719	→ 週最安値	0下陽線第4
149	2025年5月29日	木曜日	開場	194.337	195.038	-70.1	196.31	194.288	202.2	上昇	↓ 週ボラ	↓ 日ボラ平均	0上陽線第1
150	2025年5月30日	金曜日	開場	194.688	194.091	59.7	194.657	193.394	126.3	下降	359.1	163.18	0下陰線第3
151	2025年5月31日	土曜日	お休み										
152	2025年6月1日	日曜日	お休み								2025_日ボラ平均→	189.83	
153	2025年6月2日	月曜日	開場	194.389	193.402	98.7	193.901	193.004	89.7	下降			0下陰線第3
154	2025年6月3日	火曜日	開場	193.896	193.834	6.2	194.781	192.724	205.7	下降トンボ	196.186	→ 週最高値	0下陽線第4
155	2025年6月4日	水曜日	開場	193.865	194.184	-31.9	195.234	193.416	181.8	上昇	192.724	→ 週最安値	0下陰線第3
156	2025年6月5日	木曜日	開場	194.024	194.253	-22.9	195.481	193.253	222.8	上昇トンボ	↓ 週ボラ	↓ 日ボラ平均	0下陽線第4
157	2025年6月6日	金曜日	開場	194.138	195.378	-124	196.186	194.591	159.5	上昇	346.2	171.90	0上陽線第1
158	2025年6月7日	土曜日	お休み										
159	2025年6月8日	日曜日	お休み								2025_日ボラ平均→	189.03	
160	2025年6月9日	月曜日	開場	194.758	195.82	-106.2	196.149	195.443	70.6	上昇			0上陽線第1
161	2025年6月10日	火曜日	開場	195.289	195.645	-35.6	196.444	194.776	166.8	上昇	196.444	→ 週最高値	0上陽線第1
162	2025年6月11日	水曜日	開場	195.467	195.709	-24.2	196.23	195.293	93.7	上昇	193.764	→ 週最安値	0上陽線第1
163	2025年6月12日	木曜日	開場	195.588	195.396	19.2	195.81	194.713	109.7	下降トンボ	↓ 週ボラ	↓ 日ボラ平均	0上陰線第2
164	2025年6月13日	金曜日	開場	195.492	195.129	36.3	195.974	193.764	221	下降	268	132.36	0上陰線第2
165	2025年6月14日	土曜日	お休み										
166	2025年6月15日	日曜日	お休み								2025_日ボラ平均→	186.63	

AUD/JPY DAILY 202501-202506

概ね日足では、35本から45本前後と考えられている。



AUD/JPY 4H 202505-202506

概ね4時間足では、60本から80本前後と考えられている。

▲ AUDJPY,H4 93.663 93.700 93.260 93.329

SELL 50.00 BUY
93 32⁹ 93 67⁷

月足 28本目
週足 第4サイクル 10本目／6
週ボラ 243 pips
日足 第2サイクル 16本目／14
4HC 第2サイクル 6本目／5

USD/JPY : 144.1
AUD/USD : 0.6488
= 93.49

4HCが若いと考えられ、今後上値リスクも高い。
USD/JPYが下降すると、共に陰線を描くこととなるのではないだろうか？
米ドルとオセアニアは通貨強弱では同レベルと考えられる。

51本

79本

88本

6本／5

17 Apr 2025 2025.04.24 07:00 pr 00:00 29 Apr 16:00 2 M 2025.05.06 15:00 00:00 9 May 16:00 14 May 08:00 19 May 00:00 2 2025.05.23 14:00 ay 08:00 29 May 00:00 2 Jun 16:00 5 Jun 08:00 10 Jun 0 2025.06.13 03:00 0

AUD/JPY VOLATILITY

週ボラ 243 pips

	ボラティリティ シート												
	2025年	AUD/JPY					参照DMM BID rate						
Julian Date	日付	曜日	東京市場	OPEN AV	CLOSE AV	O/Cボラ	最高値	最安値	ボラ	傾向	週ボラ	日ボラ平均	日足ヒストグラム
147	2025年5月27日	火曜日	開場	92.586	92.701	-11.5	93.098	92.135	96.3	上昇トンボ	93.872	→ 週最高値	0下陽線第4
148	2025年5月28日	水曜日	開場	92.643	92.999	-35.6	93.232	92.74	49.2	上昇	92.016	→ 週最安値	0下陽線第4
149	2025年5月29日	木曜日	開場	92.821	93.14	-31.9	93.872	92.779	109.3	上昇	↓ 週ボラ	↓ 日ボラ平均	0下陽線第4
150	2025年5月30日	金曜日	開場	92.981	92.61	37.1	92.923	92.016	90.7	下降	185.6	83.98	0下陽線第4
151	2025年5月31日	土曜日	お休み										
152	2025年6月1日	日曜日	お休み								2025_日ボラ平均→	119.80	
153	2025年6月2日	月曜日	開場	92.795	92.598	19.7	92.849	92.38	46.9	下降			0下陽線第4
154	2025年6月3日	火曜日	開場	92.697	92.714	-1.7	93.132	92.057	107.5	上昇トンボ	94.126	→ 週最高値	0下陽線第4
155	2025年6月4日	水曜日	開場	92.705	92.977	-27.2	93.594	92.634	96	上昇	92.057	→ 週最安値	0下陰線第3
156	2025年6月5日	木曜日	開場	92.841	93.092	-25.1	93.78	92.555	122.5	上昇	↓ 週ボラ	↓ 日ボラ平均	0下陽線第4
157	2025年6月6日	金曜日	開場	92.967	93.696	-72.9	94.126	93.256	87	上昇	206.9	91.98	0上陽線第1
158	2025年6月7日	土曜日	お休み										
159	2025年6月8日	日曜日	お休み								2025_日ボラ平均→	118.57	
160	2025年6月9日	月曜日	開場	93.332	94.124	-79.2	94.338	93.911	42.7	上昇			0上陽線第1
161	2025年6月10日	火曜日	開場	93.728	94.289	-56.1	94.6	93.895	70.5	上昇	94.746	→ 週最高値	0上陽線第1
162	2025年6月11日	水曜日	開場	94.008	94.261	-25.3	94.746	93.882	86.4	上昇	92.312	→ 週最安値	0上陰線第2
163	2025年6月12日	木曜日	開場	94.135	93.722	41.3	93.973	93.236	73.7	下降	↓ 週ボラ	↓ 日ボラ平均	0上陰線第2
164	2025年6月13日	金曜日	開場	93.928	93.353	57.5	93.873	92.312	156.1	下降	243.4	85.88	0上陰線第2
165	2025年6月14日	土曜日	お休み										
166	2025年6月15日	日曜日	お休み								2025_日ボラ平均→	117.18	