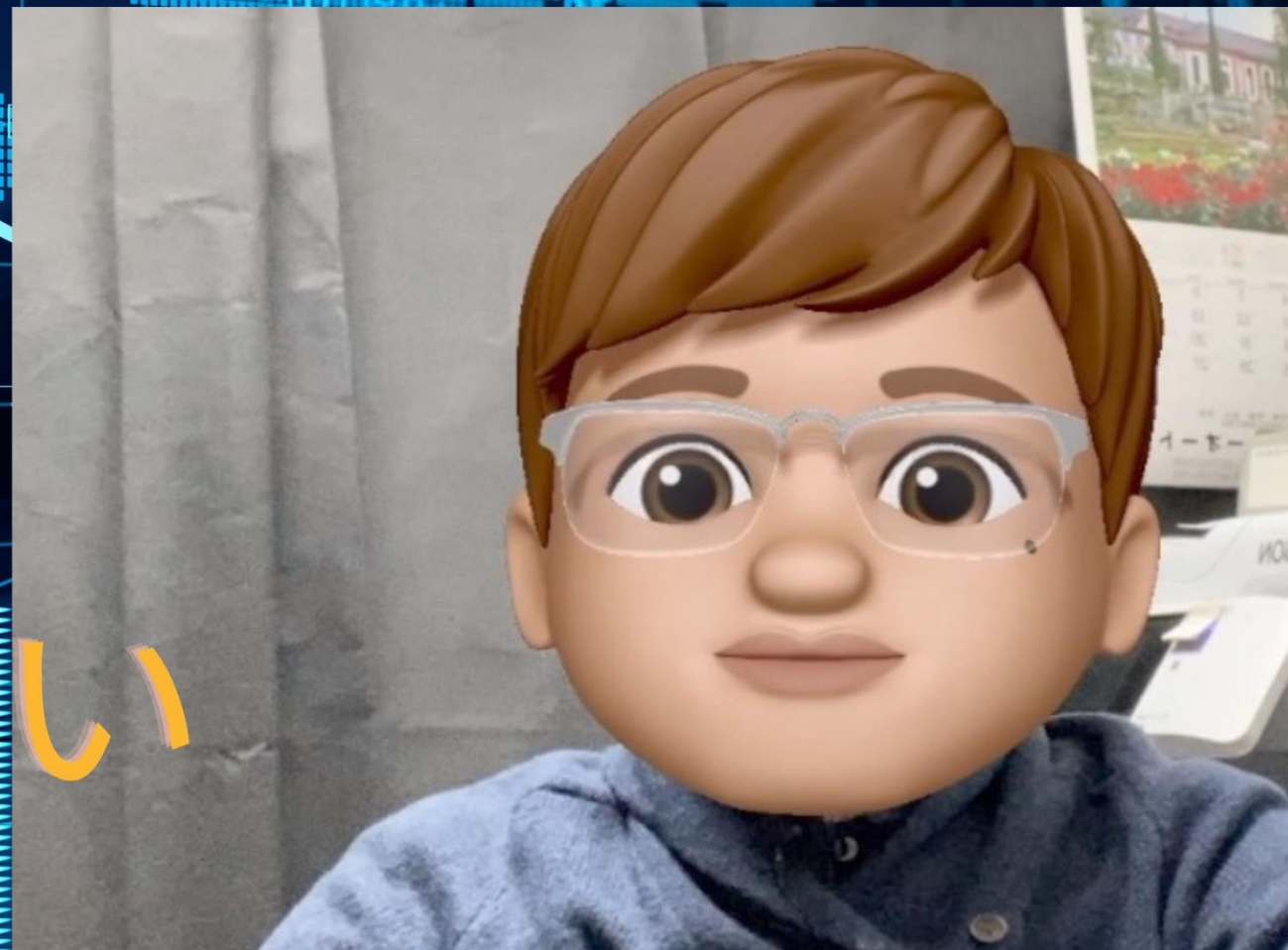


2025年6月22日

FX 主要通貨 相場環境認識

のうびとれい



継続は力なり

You tube 動画解説_20250622

<https://youtu.be/Hr0dV1d802Y>

共に学びたい方は、ご連絡くださいませ。

【い・ろ・は・組（1 6 8）_2】

<https://www.gogojungle.co.jp/tools/rooms/33239>

お問い合わせは下記まで。

bibouroku@fukuyama-syo.com

4HC色 ターコイズ
日足色 フォレストグリーン
週足色 マルーン
EMA200 パープル
EMA75 トマト
EMA10 スティールブルー

ゆうろどる 相場環境認識・備忘録！

20250622_作成

LICENSED BY NO BETRAY

根拠は4時間足

EUR/USD WEEKLY 2023-2025

概ね週足では、25本から35本前後と考えられている。



EUR/USD DAILY 202501-202506

概ね日足では、35本から45本前後と考えられている。



EUR/USD 4H 202505-202506

概ね4時間足では、60本から80本前後と考えられている。



EUR/USD VOLATILITY

週ボラ168 pips

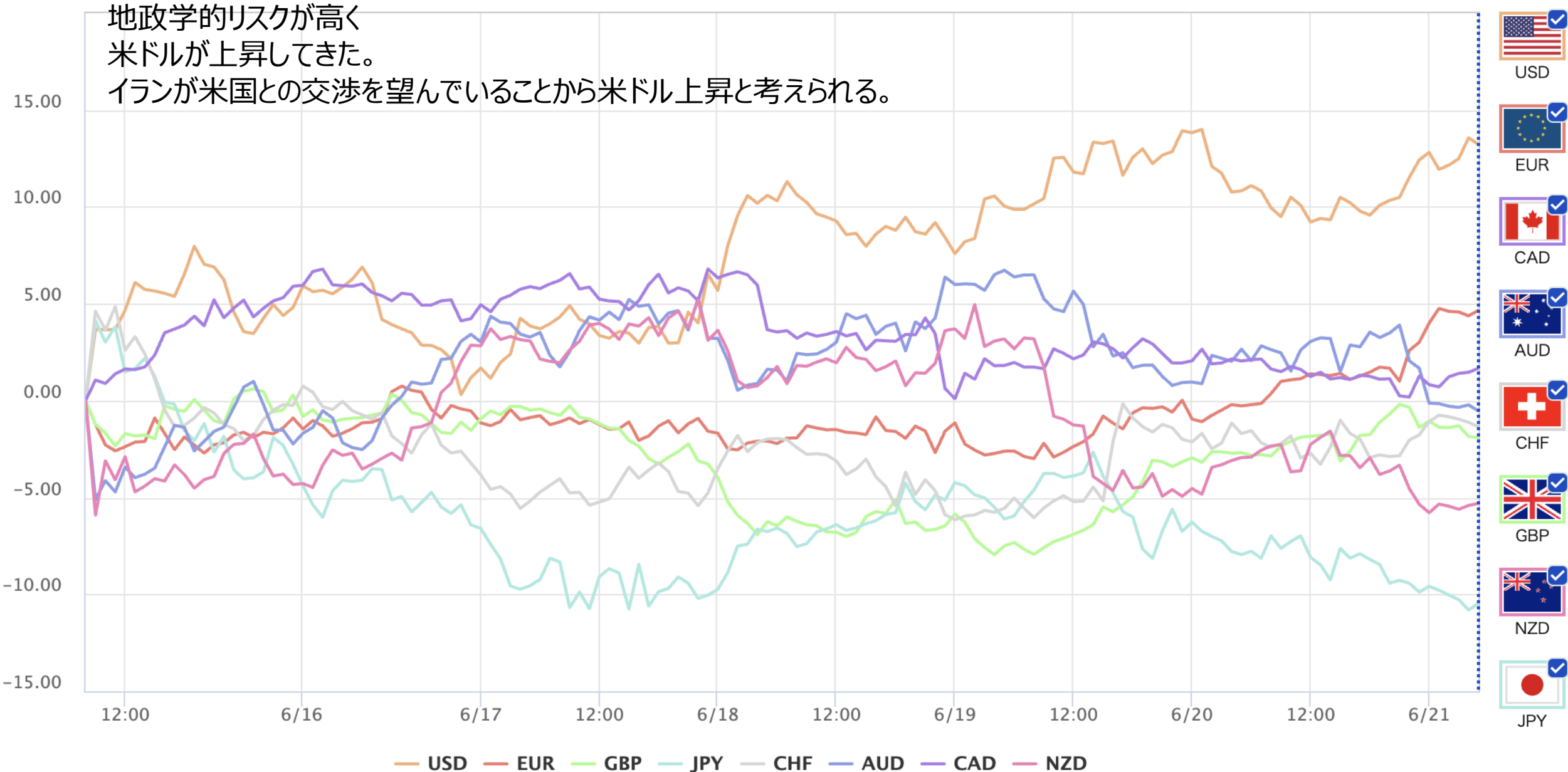
	ボラティリティ シート												
	2025年	EUR/USD				参照DMM BID rate							
Julian Date	日付	曜日	東京市場	OPEN AV	CLOSE AV	O/Cボラ	最高値	最安値	ボラ	傾向	週ボラ	日ボラ平均	日足ヒストグラム
154	2025年6月3日	火曜日	開場	1.13664	1.14068	-40.4	1.14545	1.1364	90.5	上昇	1.14948	→ 週最高値	0上陰線第2
155	2025年6月4日	水曜日	開場	1.13866	1.13944	-7.8	1.14343	1.1357	77.3	上昇トンボ	1.13443	→ 週最安値	0上陽線第1
156	2025年6月5日	木曜日	開場	1.13905	1.14388	-48.3	1.14948	1.14046	90.2	上昇	↓ 週ボラ	↓ 日ボラ平均	0上陽線第1
157	2025年6月6日	金曜日	開場	1.14146	1.1416	-1.4	1.14571	1.13715	85.6	上昇トンボ	150.5	89.78	0上陰線第2
158	2025年6月7日	土曜日	お休み										
159	2025年6月8日	日曜日	お休み								2025_日ボラ平均→	95.81	
160	2025年6月9日	月曜日	開場	1.14153	1.14091	6.2	1.14391	1.13864	52.7	下降トンボ			0上陰線第2
161	2025年6月10日	火曜日	開場	1.14122	1.14148	-2.6	1.14475	1.13728	74.7	上昇トンボ	1.16313	→ 週最高値	0上陰線第2
162	2025年6月11日	水曜日	開場	1.14135	1.14525	-39	1.14993	1.14052	94.1	上昇	1.13728	→ 週最安値	0上陽線第1
163	2025年6月12日	木曜日	開場	1.1433	1.15454	-112.4	1.16313	1.1483	148.3	上昇	↓ 週ボラ	↓ 日ボラ平均	0上陽線第1
164	2025年6月13日	金曜日	開場	1.14892	1.15585	-69.3	1.16142	1.14888	125.4	上昇	258.5	99.04	0上陽線第1
165	2025年6月14日	土曜日	お休み										
166	2025年6月15日	日曜日	お休み								2025_日ボラ平均→	95.94	
167	2025年6月16日	月曜日	開場	1.15238	1.15565	-32.7	1.16145	1.15238	90.7	上昇			0上陽線第1
168	2025年6月17日	火曜日	開場	1.15402	1.15227	17.5	1.15793	1.14746	104.7	下降トンボ	1.16145	→ 週最高値	0上陰線第2
169	2025年6月18日	水曜日	開場	1.15314	1.14866	44.8	1.15302	1.14608	69.4	下降	1.14461	→ 週最安値	0上陰線第2
170	2025年6月19日	木曜日	開場	1.1509	1.14793	29.7	1.14998	1.14461	53.7	下降	↓ 週ボラ	↓ 日ボラ平均	
171	2025年6月20日	金曜日	開場	1.14941	1.15105	-16.4	1.15437	1.14895	54.2	上昇	168.4	74.54	0下陰線第3
172	2025年6月21日	土曜日	お休み										
173	2025年6月22日	日曜日	お休み								2025_日ボラ平均→	95.08	

DISCUSSION 20250622 現在

- 月足が切り替わり、年内は上目線の継続と考えられる。
- 週足第1のRT（ライトトランスレーション）が大きな要因となる。
- 中東の地政学的リスクが大きく影響している。
- 週足の閉じるタイミングとも考えられ、しばらくは下目線か？
- FRBも年内利下げの可能性が高くなってきた。

CURRENCY STRENGTH FOR 1 WEEK BY OANDA

地政学的リスクが高く
米ドルが上昇してきた。
イランが米国との交渉を望んでいることから米ドル上昇と考えられる。



どるえん 相場環境認識・備忘録！

20250622_作成

LICENSED BY NO BETRAY



USD/JPY WEEKLY 2023-2025

概ね週足では、25本から35本前後と考えられている。



USD/JPY DAILY 202501-202506

日足サイクルは、35から45本と考えられている。

USDJPY, Daily 145.408 146.207 145.112 146.054

SELL 50.00 BUY
146 05 4 146 13 3

月足 30本目
週足 第5サイクル 9本目／4
週ボラ 256 pips
日足 第2サイクル 14本目／14

日足が第2へ移行していたと考えた。
地政学的リスクも絡み米ドルが強くなっている。
日足EMA75を超えることができるのか？
は、週前半の課題となるだろう。
日足のハーフゾーンを6月23日の週に迎えることとなる。



USD/JPY 4H 202505-202506

4HCは、60本から80本と考えられている。



USD/JPY VOLATILITY

週ボラ 256 pips

	ボラティリティ シート												
	2025年	USD/JPY				参照DMM BID rate							
Julian Date	日付	曜日	東京市場	OPEN AV	CLOSE AV	O/Cボラ	最高値	最安値	ボラ	傾向	週ボラ	日ボラ平均	日足ヒストグラム
154	2025年6月3日	火曜日	開場	143.713	143.285	42.8	144.106	142.377	172.9	下降	145.089	→ 週最高値	0下陽線第4
155	2025年6月4日	水曜日	開場	143.499	143.416	8.3	144.389	142.604	178.5	下降トンボ	142.377	→ 週最安値	0下陰線第3
156	2025年6月5日	木曜日	開場	143.458	143.18	27.8	143.974	142.532	144.2	下降	↓ 週ボラ	↓ 日ボラ平均	0下陽線第4
157	2025年6月6日	金曜日	開場	143.319	144.22	-90.1	145.089	143.409	168	上昇	271.2	161.66	0上陽線第1
158	2025年6月7日	土曜日	お休み										
159	2025年6月8日	日曜日	お休み								2025_日ボラ平均→	157.73	
160	2025年6月9日	月曜日	開場	143.769	144.566	-79.7	144.948	143.974	97.4	上昇			0上陽線第1
161	2025年6月10日	火曜日	開場	144.168	144.784	-61.6	145.291	144.4	89.1	上昇	145.464	→ 週最高値	0上陽線第1
162	2025年6月11日	水曜日	開場	144.476	144.78	-30.4	145.464	144.324	114	上昇	142.794	→ 週最安値	0上陽線第1
163	2025年6月12日	木曜日	開場	144.628	143.924	70.4	144.545	143.185	136	下降	↓ 週ボラ	↓ 日ボラ平均	0上陰線第2
164	2025年6月13日	金曜日	開場	144.276	143.704	57.2	144.482	142.794	168.8	下降	267	121.06	0上陰線第2
165	2025年6月14日	土曜日	お休み										
166	2025年6月15日	日曜日	お休み								2025_日ボラ平均→	156.18	
167	2025年6月16日	月曜日	開場	143.99	144.4	-41	144.876	143.651	122.5	上昇			0上陽線第1
168	2025年6月17日	火曜日	開場	144.195	144.931	-73.6	145.379	144.362	101.7	上昇	146.213	→ 週最高値	0上陽線第1
169	2025年6月18日	水曜日	開場	144.563	145.018	-45.5	145.44	144.329	111.1	上昇	143.651	→ 週最安値	0上陽線第1
170	2025年6月19日	木曜日	開場	144.79	145.25	-46	145.768	144.738	103	上昇	↓ 週ボラ	↓ 日ボラ平均	0上陽線第1
171	2025年6月20日	金曜日	開場	145.02	145.736	-71.6	146.213	145.123	109	上昇	256.2	109.46	0上陽線第1
172	2025年6月21日	土曜日	お休み										
173	2025年6月22日	日曜日	お休み								2025_日ボラ平均→	154.28	

USD/JPY HISTORY BY INVESTING.COM

1日

1週

1ヵ月

6ヵ月

1年

5年

最大



どるすと 相場環境認識・備忘録！

20250622_作成

LICENSED BY NO BETRAY



GBP/USD DAILY 202501-202506

概ね日足では、35本から45本前後と考えられている。



GBP/USD 4H 202505-202506

概ね4時間足では、60本から80本前後と考えられている。



GBP/USD VOLATILITY

週ボラ 239 pips

	ボラティリティ シート												
	2025年	GBP/USD					参照DMM BID rate						
Julian Date	日付	曜日	東京市場	OPEN AV	CLOSE AV	O/Cボラ	最高値	最安値	ボラ	傾向	週ボラ	日ボラ平均	日足ヒストグラム
154	2025年6月3日	火曜日	開場	1.34898	1.35256	-35.8	1.3559	1.34913	67.7	上昇	1.3616 → 週最高値		0上陰線第2
155	2025年6月4日	水曜日	開場	1.35077	1.35354	-27.7	1.35795	1.35007	78.8	上昇	1.34489 → 週最安値		
156	2025年6月5日	木曜日	開場	1.35216	1.35681	-46.5	1.3616	1.354	76	上昇	↓ 週ボラ	↓ 日ボラ平均	
157	2025年6月6日	金曜日	開場	1.35448	1.35454	-0.6	1.35842	1.3507	77.2	上昇トンボ	167.1	81.98	0下陰線第3
158	2025年6月7日	土曜日	お休み										
159	2025年6月8日	日曜日	お休み								2025_日ボラ平均→	101.71	
160	2025年6月9日	月曜日	開場	1.35451	1.35437	1.4	1.35809	1.35241	56.8	下降トンボ			0下陰線第3
161	2025年6月10日	火曜日	開場	1.35444	1.35148	29.6	1.35637	1.34558	107.9	下降	1.36318 → 週最高値		0下陰線第3
162	2025年6月11日	水曜日	開場	1.35296	1.3517	12.6	1.35669	1.34639	103	下降トンボ	1.34558 → 週最安値		0下陰線第3
163	2025年6月12日	木曜日	開場	1.35233	1.35737	-50.4	1.3623	1.35223	100.7	上昇	↓ 週ボラ	↓ 日ボラ平均	0下陽線第4
164	2025年6月13日	金曜日	開場	1.35485	1.35817	-33.2	1.36318	1.3516	115.8	上昇	176	96.84	0下陰線第3
165	2025年6月14日	土曜日	お休み										
166	2025年6月15日	日曜日	お休み								2025_日ボラ平均→	101.51	
167	2025年6月16日	月曜日	開場	1.35651	1.35679	-2.8	1.36219	1.35343	87.6	上昇トンボ			0下陰線第3
168	2025年6月17日	火曜日	開場	1.35665	1.34964	70.1	1.35792	1.34149	164.3	下降	1.36219 → 週最高値		0下陰線第3
169	2025年6月18日	水曜日	開場	1.35315	1.34293	102.2	1.3476	1.34006	75.4	下降	1.33826 → 週最安値		0下陰線第3
170	2025年6月19日	木曜日	開場	1.34804	1.34329	47.5	1.34694	1.33826	86.8	下降	↓ 週ボラ	↓ 日ボラ平均	0下陰線第3
171	2025年6月20日	金曜日	開場	1.34567	1.34629	-6.2	1.35107	1.34407	70	上昇トンボ	239.3	96.82	0下陰線第3
172	2025年6月21日	土曜日	お休み										
173	2025年6月22日	日曜日	お休み								2025_日ボラ平均→	101.32	

AUD/USD DAILY 202501-202506

概ね日足では、35本から45本前後と考えられている。



AUD/USD 4H 202505-202506

概ね4時間足では、60本から80本前後と考えられている。



AUD/USD VOLATILITY

週ボラ 106 pips

	ボラティリティ シート												
	2025年	AUD/USD					参照DMM BID rate						
Julian Date	日付	曜日	東京市場	OPEN AV	CLOSE AV	O/Cボラ	最高値	最安値	ボラ	傾向	週ボラ	日ボラ平均	日足ヒストグラム
154	2025年6月3日	火曜日	開場	0.64502	0.64746	-24.4	0.64997	0.64469	52.8	上昇	0.65376	→ 週最高値	0下陰線第3
155	2025年6月4日	水曜日	開場	0.64624	0.64758	-13.4	0.65045	0.64504	54.1	上昇	0.64303	→ 週最安値	
156	2025年6月5日	木曜日	開場	0.64691	0.65037	-34.6	0.65376	0.64857	51.9	上昇	↓ 週ボラ	↓ 日ボラ平均	0上陽線第1
157	2025年6月6日	金曜日	開場	0.64864	0.64978	-11.4	0.65168	0.64792	37.6	上昇	107.3	53.24	0上陽線第1
158	2025年6月7日	土曜日	お休み										
159	2025年6月8日	日曜日	お休み								2025_日ボラ平均→	67.71	
160	2025年6月9日	月曜日	開場	0.64921	0.6509	-16.9	0.65337	0.64938	39.9	上昇			0上陽線第1
161	2025年6月10日	火曜日	開場	0.65005	0.65139	-13.4	0.65329	0.64897	43.2	上昇	0.65456	→ 週最高値	0上陽線第1
162	2025年6月11日	水曜日	開場	0.65072	0.65146	-7.4	0.65456	0.64957	49.9	上昇トンボ	0.64579	→ 週最安値	0上陰線第2
163	2025年6月12日	木曜日	開場	0.65109	0.65097	1.2	0.65334	0.64771	56.3	下降トンボ	↓ 週ボラ	↓ 日ボラ平均	0上陽線第1
164	2025年6月13日	金曜日	開場	0.65103	0.6503	7.3	0.6533	0.64579	75.1	下降トンボ	87.7	52.88	0上陰線第2
165	2025年6月14日	土曜日	お休み										
166	2025年6月15日	日曜日	お休み								2025_日ボラ平均→	67.09	
167	2025年6月16日	月曜日	開場	0.65067	0.6505	1.7	0.65516	0.64663	85.3	下降トンボ			0上陰線第2
168	2025年6月17日	火曜日	開場	0.65058	0.65006	5.2	0.65435	0.6466	77.5	下降トンボ	0.65516	→ 週最高値	0下陰線第3
169	2025年6月18日	水曜日	開場	0.65032	0.64959	7.3	0.6537	0.64684	68.6	下降トンボ	0.64455	→ 週最安値	0下陰線第3
170	2025年6月19日	木曜日	開場	0.64996	0.6485	14.6	0.65106	0.64455	65.1	下降	↓ 週ボラ	↓ 日ボラ平均	0下陰線第3
171	2025年6月20日	金曜日	開場	0.64923	0.64677	24.6	0.64953	0.64478	47.5	下降	106.1	68.80	0下陰線第3
172	2025年6月21日	土曜日	お休み										
173	2025年6月22日	日曜日	お休み								2025_日ボラ平均→	67.16	

くろすえん 相場環境認識・備忘録！

20250622_作成

LICENSED BY NO BETRAY



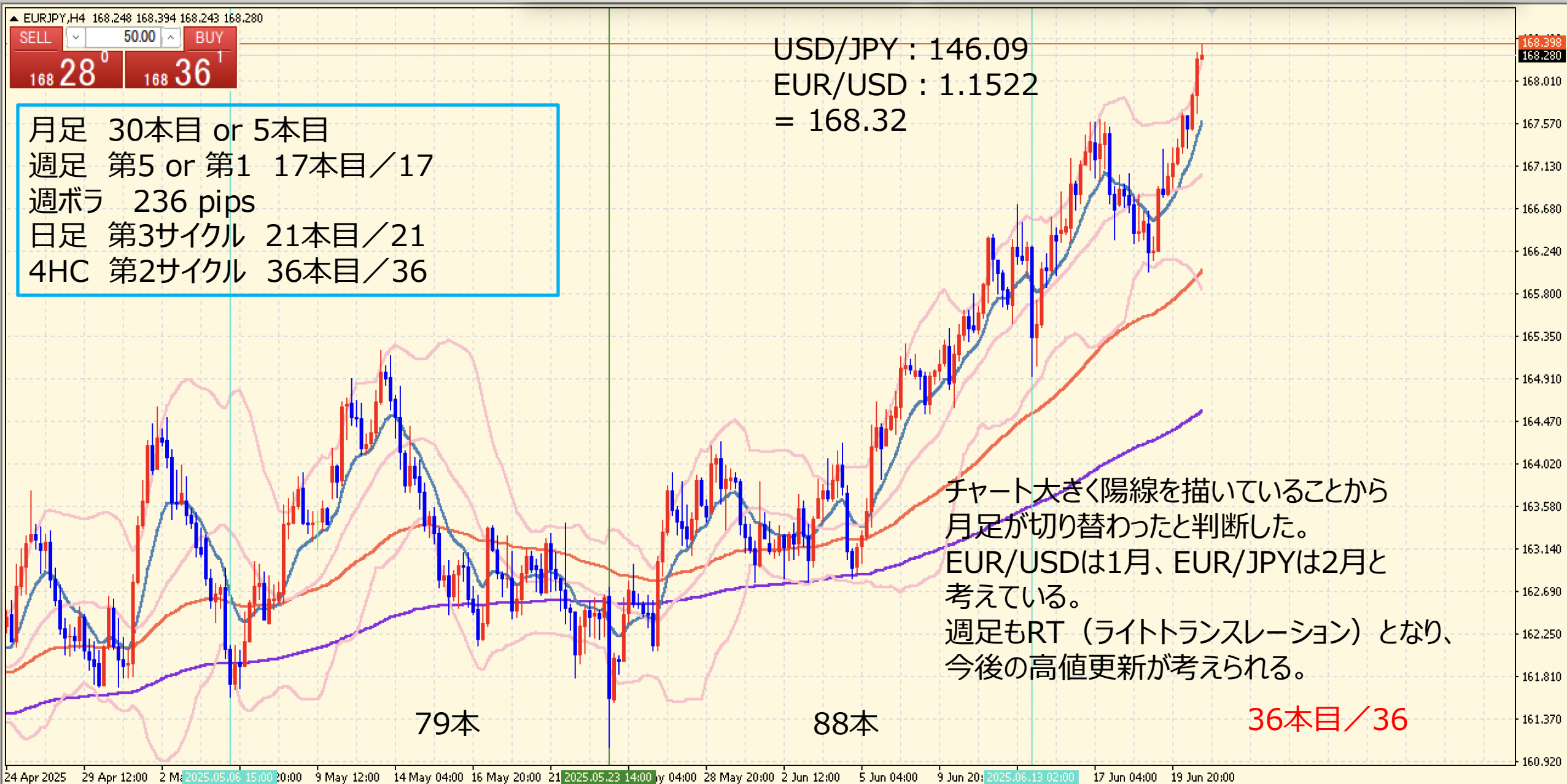
EUR/JPY DAILY 202501-202506

概ね日足では、35本から45本前後と考えられている。



EUR/JPY 4H 202505-202506

概ね4時間足では、60本から80本前後と考えられている。



EUR/JPY VOLATILITY

週ボラ 236 pips

	ボラティリティ シート												
	2025年	EUR/JPY				参照DMM BID rate							
Julian Date	日付	曜日	東京市場	OPEN AV	CLOSE AV	O/Cボラ	最高値	最安値	ボラ	傾向	週ボラ	日ボラ平均	日足ヒストグラム
154	2025年6月3日	火曜日	開場	163.319	163.408	-8.9	163.873	162.796	107.7	上昇トンボ	165.284	→ 週最高値	0上陽線第1
155	2025年6月4日	水曜日	開場	163.363	163.462	-9.9	164.242	162.93	131.2	上昇トンボ	162.796	→ 週最安値	0上陰線第2
156	2025年6月5日	木曜日	開場	163.413	163.692	-27.9	164.672	162.897	177.5	上昇	↓ 週ボラ	↓ 日ボラ平均	0上陽線第1
157	2025年6月6日	金曜日	開場	163.552	164.691	-113.9	165.284	164.183	110.1	上昇	248.8	117.20	0上陽線第1
158	2025年6月7日	土曜日	お休み										
159	2025年6月8日	日曜日	お休み								2025_日ボラ平均→	155.55	
160	2025年6月9日	月曜日	開場	163.122	164.952	-183	165.209	164.552	65.7	上昇			0上陽線第1
161	2025年6月10日	火曜日	開場	164.537	165.215	-67.8	165.635	164.625	101	上昇	166.738	→ 週最高値	0上陽線第1
162	2025年6月11日	水曜日	開場	164.876	165.834	-95.8	166.425	165.382	104.3	上昇	164.552	→ 週最安値	0上陽線第1
163	2025年6月12日	木曜日	開場	165.355	166.115	-76	166.738	165.495	124.3	上昇	↓ 週ボラ	↓ 日ボラ平均	0上陽線第1
164	2025年6月13日	金曜日	開場	165.735	166.024	-28.9	166.593	164.942	165.1	上昇	218.6	112.08	0上陽線第1
165	2025年6月14日	土曜日	お休み										
166	2025年6月15日	日曜日	お休み								2025_日ボラ平均→	153.71	
167	2025年6月16日	月曜日	開場	165.88	166.882	-100.2	167.458	166.3	115.8	上昇			0上陽線第1
168	2025年6月17日	火曜日	開場	166.381	167.1	-71.9	167.613	166.704	90.9	上昇	168.403	→ 週最高値	0上陰線第2
169	2025年6月18日	水曜日	開場	166.74	166.672	6.8	167.055	166.323	73.2	下降トンボ	166.039	→ 週最安値	0上陰線第2
170	2025年6月19日	木曜日	開場	166.706	166.779	-7.3	167.314	166.039	127.5	上昇トンボ	↓ 週ボラ	↓ 日ボラ平均	0上陰線第2
171	2025年6月20日	金曜日	開場	166.743	167.74	-99.7	168.403	167.065	133.8	上昇	236.4	108.24	0上陽線第1
172	2025年6月21日	土曜日	お休み										
173	2025年6月22日	日曜日	お休み								2025_日ボラ平均→	151.86	

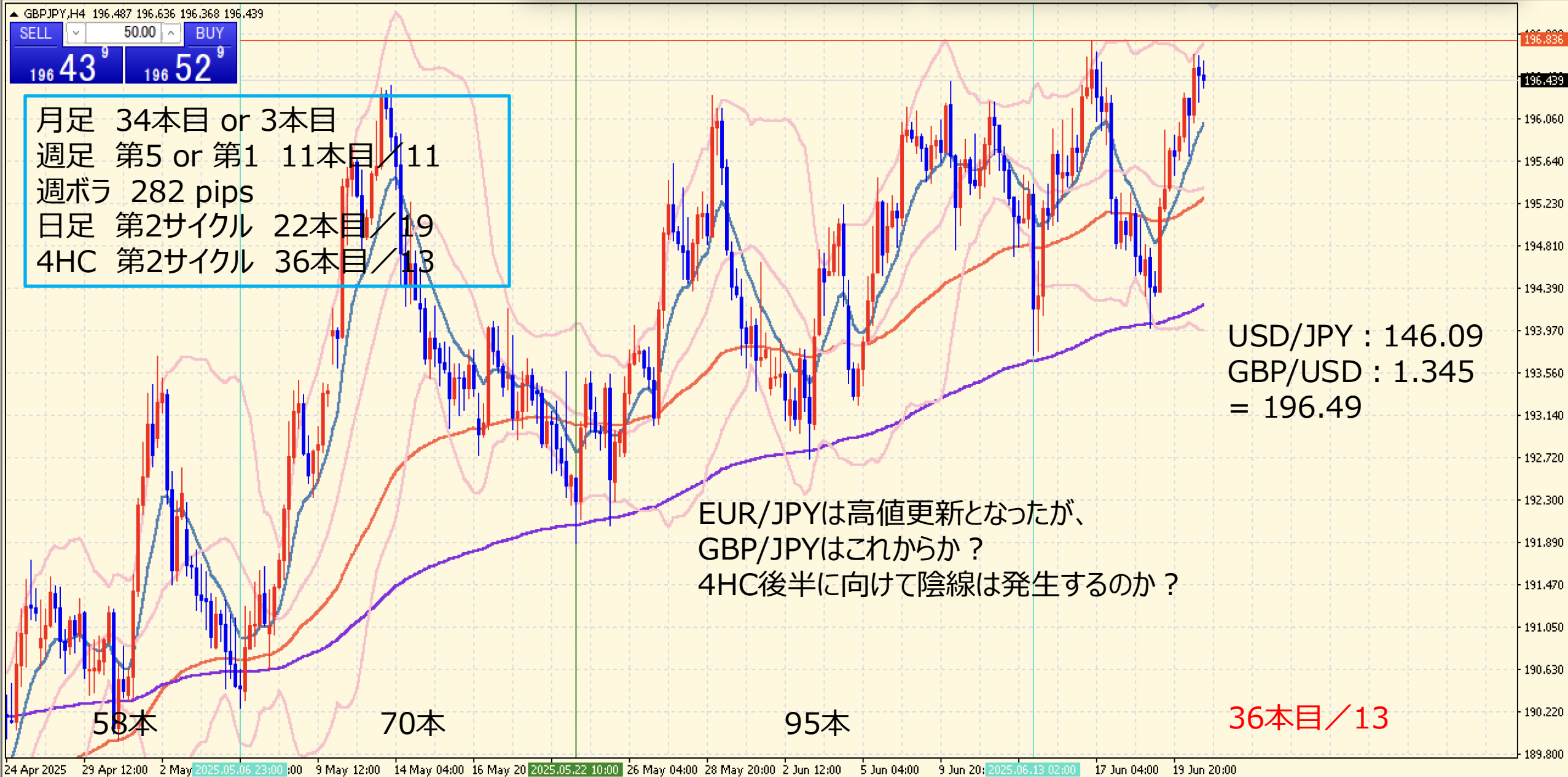
GBP/JPY DAILY 202501-202506

概ね日足では、35本から45本前後と考えられている。



GBP/JPY 4H 202505-202506

概ね4時間足では、60本から80本前後と考えられている。



GBP/JPY VOLATILITY

週ボラ 282 pips

	ボラティリティ シート												
	2025年	GBP/JPY					参照DMM BID rate						
Julian Date	日付	曜日	東京市場	OPEN AV	CLOSE AV	O/Cボラ	最高値	最安値	ボラ	傾向	週ボラ	日ボラ平均	日足ヒストグラム
154	2025年6月3日	火曜日	開場	193.896	193.834	6.2	194.781	192.724	205.7	下降トンボ	196.186	→ 週最高値	0下陽線第4
155	2025年6月4日	水曜日	開場	193.865	194.184	-31.9	195.234	193.416	181.8	上昇	192.724	→ 週最安値	0下陰線第3
156	2025年6月5日	木曜日	開場	194.024	194.253	-22.9	195.481	193.253	222.8	上昇トンボ	↓ 週ボラ	↓ 日ボラ平均	0下陽線第4
157	2025年6月6日	金曜日	開場	194.138	195.378	-124	196.186	194.591	159.5	上昇	346.2	171.90	0上陽線第1
158	2025年6月7日	土曜日	お休み										
159	2025年6月8日	日曜日	お休み								2025_日ボラ平均→	189.03	
160	2025年6月9日	月曜日	開場	194.758	195.82	-106.2	196.149	195.443	70.6	上昇			0上陽線第1
161	2025年6月10日	火曜日	開場	195.289	195.645	-35.6	196.444	194.776	166.8	上昇	196.444	→ 週最高値	0上陽線第1
162	2025年6月11日	水曜日	開場	195.467	195.709	-24.2	196.23	195.293	93.7	上昇	193.764	→ 週最安値	0上陽線第1
163	2025年6月12日	木曜日	開場	195.588	195.396	19.2	195.81	194.713	109.7	下降トンボ	↓ 週ボラ	↓ 日ボラ平均	0上陰線第2
164	2025年6月13日	金曜日	開場	195.492	195.129	36.3	195.974	193.764	221	下降	268	132.36	0上陰線第2
165	2025年6月14日	土曜日	お休み										
166	2025年6月15日	日曜日	お休み								2025_日ボラ平均→	186.63	
167	2025年6月16日	月曜日	開場	195.311	196.005	-69.4	196.686	195.404	128.2	上昇			0上陽線第1
168	2025年6月17日	火曜日	開場	195.658	195.8	-14.2	196.845	194.908	193.7	上昇トンボ	196.845	→ 週最高値	0上陰線第2
169	2025年6月18日	水曜日	開場	195.729	194.854	87.5	195.349	194.337	101.2	下降	194.019	→ 週最安値	0下陰線第3
170	2025年6月19日	木曜日	開場	195.292	195.126	16.6	195.951	194.019	193.2	下降トンボ	↓ 週ボラ	↓ 日ボラ平均	0下陽線第4
171	2025年6月20日	金曜日	開場	195.209	196.146	-93.7	196.701	195.604	109.7	上昇	282.6	145.20	0下陽線第4
172	2025年6月21日	土曜日	お休み										
173	2025年6月22日	日曜日	お休み								2025_日ボラ平均→	184.95	

AUD/JPY DAILY 202501-202506

概ね日足では、35本から45本前後と考えられている。



AUD/JPY 4H 202505-202506

概ね4時間足では、60本から80本前後と考えられている。

▲ AUDJPY,H4 94.177 94.304 94.097 94.097

SELL 50.00 BUY
94 09' 94 36'

月足 28本目 or 3本目
週足 第4 or 第1 11本目/6
週ボラ 142 pips
日足 第2サイクル 21本目/18
4HC 第2サイクル 36本目/15

USD/JPY : 146.09
AUD/USD : 0.645
= 94.22



AUD/JPY VOLATILITY

週ボラ 243 pips

	ボラティリティ シート													
	2025年	AUD/JPY				参照DMM BID rate								
Julian Date	日付	曜日	東京市場	OPEN AV	CLOSE AV	O/Cボラ	最高値	最安値	ボラ	傾向	週ボラ	日ボラ平均	日足ヒストグラム	
154	2025年6月3日	火曜日	開場	92.697	92.714	-1.7	93.132	92.057	107.5	上昇トンボ	94.126	→ 週最高値	0下陽線第4	
155	2025年6月4日	水曜日	開場	92.705	92.977	-27.2	93.594	92.634	96	上昇	92.057	→ 週最安値	0下陰線第3	
156	2025年6月5日	木曜日	開場	92.841	93.092	-25.1	93.78	92.555	122.5	上昇	↓ 週ボラ	↓ 日ボラ平均	0下陽線第4	
157	2025年6月6日	金曜日	開場	92.967	93.696	-72.9	94.126	93.256	87	上昇	206.9	91.98	0上陽線第1	
158	2025年6月7日	土曜日	お休み											
159	2025年6月8日	日曜日	お休み								2025_日ボラ平均→	118.57		
160	2025年6月9日	月曜日	開場	93.332	94.124	-79.2	94.338	93.911	42.7	上昇			0上陽線第1	
161	2025年6月10日	火曜日	開場	93.728	94.289	-56.1	94.6	93.895	70.5	上昇	94.746	→ 週最高値	0上陽線第1	
162	2025年6月11日	水曜日	開場	94.008	94.261	-25.3	94.746	93.882	86.4	上昇	92.312	→ 週最安値	0上陰線第2	
163	2025年6月12日	木曜日	開場	94.135	93.722	41.3	93.973	93.236	73.7	下降	↓ 週ボラ	↓ 日ボラ平均	0上陰線第2	
164	2025年6月13日	金曜日	開場	93.928	93.353	57.5	93.873	92.312	156.1	下降	243.4	85.88	0上陰線第2	
165	2025年6月14日	土曜日	お休み											
166	2025年6月15日	日曜日	お休み								2025_日ボラ平均→	117.18		
167	2025年6月16日	月曜日	開場	93.641	93.975	-33.4	94.548	93.417	113.1	上昇			0上陽線第1	
168	2025年6月17日	火曜日	開場	93.808	94.294	-48.6	94.837	93.942	89.5	上昇	94.837	→ 週最高値	0上陰線第2	
169	2025年6月18日	水曜日	開場	94.052	94.221	-16.9	94.487	93.943	54.4	上昇	93.417	→ 週最安値	0上陰線第2	
170	2025年6月19日	木曜日	開場	94.137	94.227	-9	94.454	93.804	65	上昇トンボ	↓ 週ボラ	↓ 日ボラ平均	0上陰線第2	
171	2025年6月20日	金曜日	開場	94.182	94.267	-8.5	94.553	94.022	53.1	上昇	142	75.02	0上陰線第2	
172	2025年6月21日	土曜日	お休み											
173	2025年6月22日	日曜日	お休み								2025_日ボラ平均→	115.47		