

2025年6月29日

FX 主要通貨 相場環境認識

のうびとれい





# 継続は力なり

---

You tube 動画解説\_20250629

<https://youtu.be/pq0O3ZkWOCg>

共に学びたい方は、ご連絡くださいませ。

【い・ろ・は・組（1 6 8）\_2】

<https://www.gogojungle.co.jp/tools/rooms/33239>

お問い合わせは下記まで。

[bibouroku@fukuyama-syo.com](mailto:bibouroku@fukuyama-syo.com)

4HC色 ターコイズ  
日足色 フォレストグリーン  
週足色 マルーン  
EMA200 パープル  
EMA75 トマト  
EMA10 スティールブルー

# ゆうろどる 相場環境認識・備忘録！

---

20250629\_作成

LICENSED BY NO BETRAY

根拠は4時間足

# EUR/USD WEEKLY 2023-2025

概ね週足では、25本から35本前後と考えられている。





# EUR/USD DAILY 202501-202506

概ね日足では、35本から45本前後と考えられている。



# EUR/USD 4H 202505-202506

概ね4時間足では、60本から80本前後と考えられている。





EUR/USD VOLATILITY

週ボラ    300 pips

	ボラティリティ シート												
	2025年	EUR/USD				参照DMM BID rate							
Julian Date	日付	曜日	東京市場	OPEN AV	CLOSE AV	O/Cボラ	最高値	最安値	ボラ	傾向	週ボラ	日ボラ平均	日足 ヒストグラム
161	2025年6月10日	火曜日	開場	1.14122	1.14148	-2.6	1.14475	1.13728	74.7	上昇トンボ	1.16313	→ 週最高値	0上陰線第2
162	2025年6月11日	水曜日	開場	1.14135	1.14525	-39	1.14993	1.14052	94.1	上昇	1.13728	→ 週最安値	0上陽線第1
163	2025年6月12日	木曜日	開場	1.1433	1.15454	-112.4	1.16313	1.1483	148.3	上昇	↓ 週ボラ	↓ 日ボラ平均	0上陽線第1
164	2025年6月13日	金曜日	開場	1.14892	1.15585	-69.3	1.16142	1.14888	125.4	上昇	258.5	99.04	0上陽線第1
165	2025年6月14日	土曜日	お休み										
166	2025年6月15日	日曜日	お休み								2025_日ボラ平均→	95.94	
167	2025年6月16日	月曜日	開場	1.15238	1.15565	-32.7	1.16145	1.15238	90.7	上昇			0上陽線第1
168	2025年6月17日	火曜日	開場	1.15402	1.15227	17.5	1.15793	1.14746	104.7	下降トンボ	1.16145	→ 週最高値	0上陰線第2
169	2025年6月18日	水曜日	開場	1.15314	1.14866	44.8	1.15302	1.14608	69.4	下降	1.14461	→ 週最安値	0上陰線第2
170	2025年6月19日	木曜日	開場	1.1509	1.14793	29.7	1.14998	1.14461	53.7	下降	↓ 週ボラ	↓ 日ボラ平均	
171	2025年6月20日	金曜日	開場	1.14941	1.15105	-16.4	1.15437	1.14895	54.2	上昇	168.4	74.54	0下陰線第3
172	2025年6月21日	土曜日	お休み										
173	2025年6月22日	日曜日	お休み								2025_日ボラ平均→	95.08	
174	2025年6月23日	月曜日	開場	1.15023	1.15205	-18.2	1.15816	1.14535	128.1	上昇トンボ			0下陽線第4
175	2025年6月24日	火曜日	開場	1.15114	1.15989	-87.5	1.16414	1.1573	68.4	上昇	1.17538	→ 週最高値	0上陽線第1
176	2025年6月25日	水曜日	開場	1.15552	1.16296	-74.4	1.1665	1.15899	75.1	上昇	1.14535	→ 週最安値	0上陽線第1
177	2025年6月26日	木曜日	開場	1.15924	1.16882	-95.8	1.17446	1.16531	91.5	上昇	↓ 週ボラ	↓ 日ボラ平均	0上陽線第1
178	2025年6月27日	金曜日	開場	1.16403	1.17125	-72.2	1.17538	1.16808	73	上昇	300.3	87.22	0上陽線第1
179	2025年6月28日	土曜日	お休み										
180	2025年6月29日	日曜日	お休み								2025_日ボラ平均→	94.77	

## DISCUSSION 20250629 現在

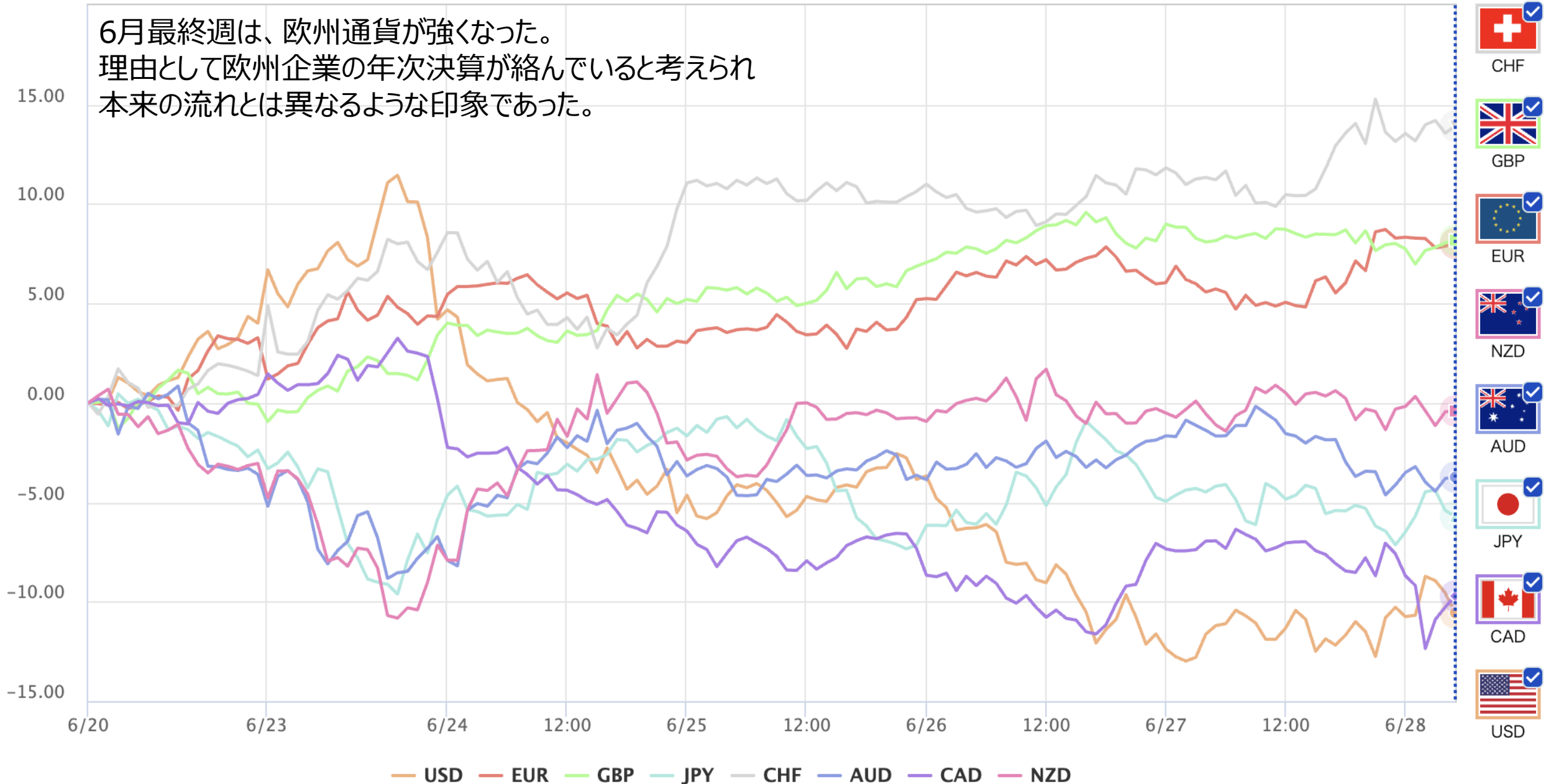
---

- 月足が切り替わり、年内は上目線の継続と考えられる。
- 中東の争いも一区切りがついた様子。
- FRBも年内利下げの可能性が高くなってきた。
- テクニカル上、日足と週足の閉じるタイミングと考えられる。
- 押し安値を割り込んでくるとトレード開始と見ている。



# CURRENCY STRENGTH FOR 1 WEEK BY OANDA

6月最終週は、欧州通貨が強くなった。  
理由として欧州企業の年次決算が絡んでいると考えられ  
本来の流れとは異なるような印象であった。



# どるえん 相場環境認識・備忘録！

---

20250629\_作成

LICENSED BY NO BETRAY





# USD/JPY WEEKLY 2023-2025

概ね週足では、25本から35本前後と考えられている。



# USD/JPY DAILY 202501-202506

日足サイクルは、35から45本と考えられている。





# USD/JPY 4H 202505-202506

4HCは、60本から80本と考えられている。



USD/JPY VOLATILITY

週ボラ 427 pips

	ボラティリティ シート												
	2025年	USD/JPY				参照DMM BID rate							
Julian Date	日付	曜日	東京市場	OPEN AV	CLOSE AV	O/Cボラ	最高値	最安値	ボラ	傾向	週ボラ	日ボラ平均	日足 ヒストグラム
161	2025年6月10日	火曜日	開場	144.168	144.784	-61.6	145.291	144.4	89.1	上昇	145.464	→ 週最高値	0上陽線第1
162	2025年6月11日	水曜日	開場	144.476	144.78	-30.4	145.464	144.324	114	上昇	142.794	→ 週最安値	0上陽線第1
163	2025年6月12日	木曜日	開場	144.628	143.924	70.4	144.545	143.185	136	下降	↓ 週ボラ	↓ 日ボラ平均	0上陰線第2
164	2025年6月13日	金曜日	開場	144.276	143.704	57.2	144.482	142.794	168.8	下降	267	121.06	0上陰線第2
165	2025年6月14日	土曜日	お休み										
166	2025年6月15日	日曜日	お休み								2025_日ボラ平均→	156.18	
167	2025年6月16日	月曜日	開場	143.99	144.4	-41	144.876	143.651	122.5	上昇			0上陽線第1
168	2025年6月17日	火曜日	開場	144.195	144.931	-73.6	145.379	144.362	101.7	上昇	146.213	→ 週最高値	0上陽線第1
169	2025年6月18日	水曜日	開場	144.563	145.018	-45.5	145.44	144.329	111.1	上昇	143.651	→ 週最安値	0上陽線第1
170	2025年6月19日	木曜日	開場	144.79	145.25	-46	145.768	144.738	103	上昇	↓ 週ボラ	↓ 日ボラ平均	0上陽線第1
171	2025年6月20日	金曜日	開場	145.02	145.736	-71.6	146.213	145.123	109	上昇	256.2	109.46	0上陽線第1
172	2025年6月21日	土曜日	お休み										
173	2025年6月22日	日曜日	お休み								2025_日ボラ平均→	154.28	
174	2025年6月23日	月曜日	開場	145.378	146.663	-128.5	148.026	146.009	201.7	上昇			0上陽線第1
175	2025年6月24日	火曜日	開場	146.02	145.432	58.8	146.17	144.513	165.7	下降	148.026	→ 週最高値	0上陰線第2
176	2025年6月25日	水曜日	開場	145.726	145.156	57	145.95	144.608	134.2	下降	143.752	→ 週最安値	0上陰線第2
177	2025年6月26日	木曜日	開場	145.441	144.638	80.3	145.265	143.752	151.3	下降	↓ 週ボラ	↓ 日ボラ平均	0上陰線第2
178	2025年6月27日	金曜日	開場	145.039	144.546	49.3	144.945	144.175	77	下降	427.4	145.98	0下陰線第3
179	2025年6月28日	土曜日	お休み										
180	2025年6月29日	日曜日	お休み								2025_日ボラ平均→	153.96	

# USD/JPY HISTORY BY INVESTING.COM

1日

1週

1ヵ月

6ヵ月

1年

5年

**最大**





# どるすと 相場環境認識・備忘録！

---

20250629\_作成

LICENSED BY NO BETRAY



# GBP/USD DAILY 202501-202506

概ね日足では、35本から45本前後と考えられている。



# GBP/USD 4H 202505-202506

概ね4時間足では、60本から80本前後と考えられている。





GBP/USD VOLATILITY

週ボラ 400 pips

	ボラティリティ シート												
	2025年	GBP/USD					参照DMM BID rate						
Julian Date	日付	曜日	東京市場	OPEN AV	CLOSE AV	O/Cボラ	最高値	最安値	ボラ	傾向	週ボラ	日ボラ平均	日足ヒストグラム
161	2025年6月10日	火曜日	開場	1.35444	1.35148	29.6	1.35637	1.34558	107.9	下降	1.36318	→ 週最高値	0下陰線第3
162	2025年6月11日	水曜日	開場	1.35296	1.3517	12.6	1.35669	1.34639	103	下降トンボ	1.34558	→ 週最安値	0下陰線第3
163	2025年6月12日	木曜日	開場	1.35233	1.35737	-50.4	1.3623	1.35223	100.7	上昇	↓ 週ボラ	↓ 日ボラ平均	0下陽線第4
164	2025年6月13日	金曜日	開場	1.35485	1.35817	-33.2	1.36318	1.3516	115.8	上昇	176	96.84	0下陰線第3
165	2025年6月14日	土曜日	お休み										
166	2025年6月15日	日曜日	お休み								2025_日ボラ平均→	101.51	
167	2025年6月16日	月曜日	開場	1.35651	1.35679	-2.8	1.36219	1.35343	87.6	上昇トンボ			0下陰線第3
168	2025年6月17日	火曜日	開場	1.35665	1.34964	70.1	1.35792	1.34149	164.3	下降	1.36219	→ 週最高値	0下陰線第3
169	2025年6月18日	水曜日	開場	1.35315	1.34293	102.2	1.3476	1.34006	75.4	下降	1.33826	→ 週最安値	0下陰線第3
170	2025年6月19日	木曜日	開場	1.34804	1.34329	47.5	1.34694	1.33826	86.8	下降	↓ 週ボラ	↓ 日ボラ平均	0下陰線第3
171	2025年6月20日	金曜日	開場	1.34567	1.34629	-6.2	1.35107	1.34407	70	上昇トンボ	239.3	96.82	0下陰線第3
172	2025年6月21日	土曜日	お休み										
173	2025年6月22日	日曜日	お休み								2025_日ボラ平均→	101.32	
174	2025年6月23日	月曜日	開場	1.34598	1.34557	4.1	1.35306	1.337	160.6	下降トンボ			0下陽線第4
175	2025年6月24日	火曜日	開場	1.34577	1.35714	-113.7	1.36479	1.35079	140	上昇	1.37702	→ 週最高値	0下陽線第4
176	2025年6月25日	水曜日	開場	1.35145	1.36327	-118.2	1.3671	1.35902	80.8	上昇	1.337	→ 週最安値	0下陽線第4
177	2025年6月26日	木曜日	開場	1.35736	1.37012	-127.6	1.37702	1.36515	118.7	上昇	↓ 週ボラ	↓ 日ボラ平均	0上陽線第1
178	2025年6月27日	金曜日	開場	1.36374	1.37188	-81.4	1.37521	1.36825	69.6	上昇	400.2	113.94	0上陽線第1
179	2025年6月28日	土曜日	お休み										
180	2025年6月29日	日曜日	お休み								2025_日ボラ平均→	101.81	

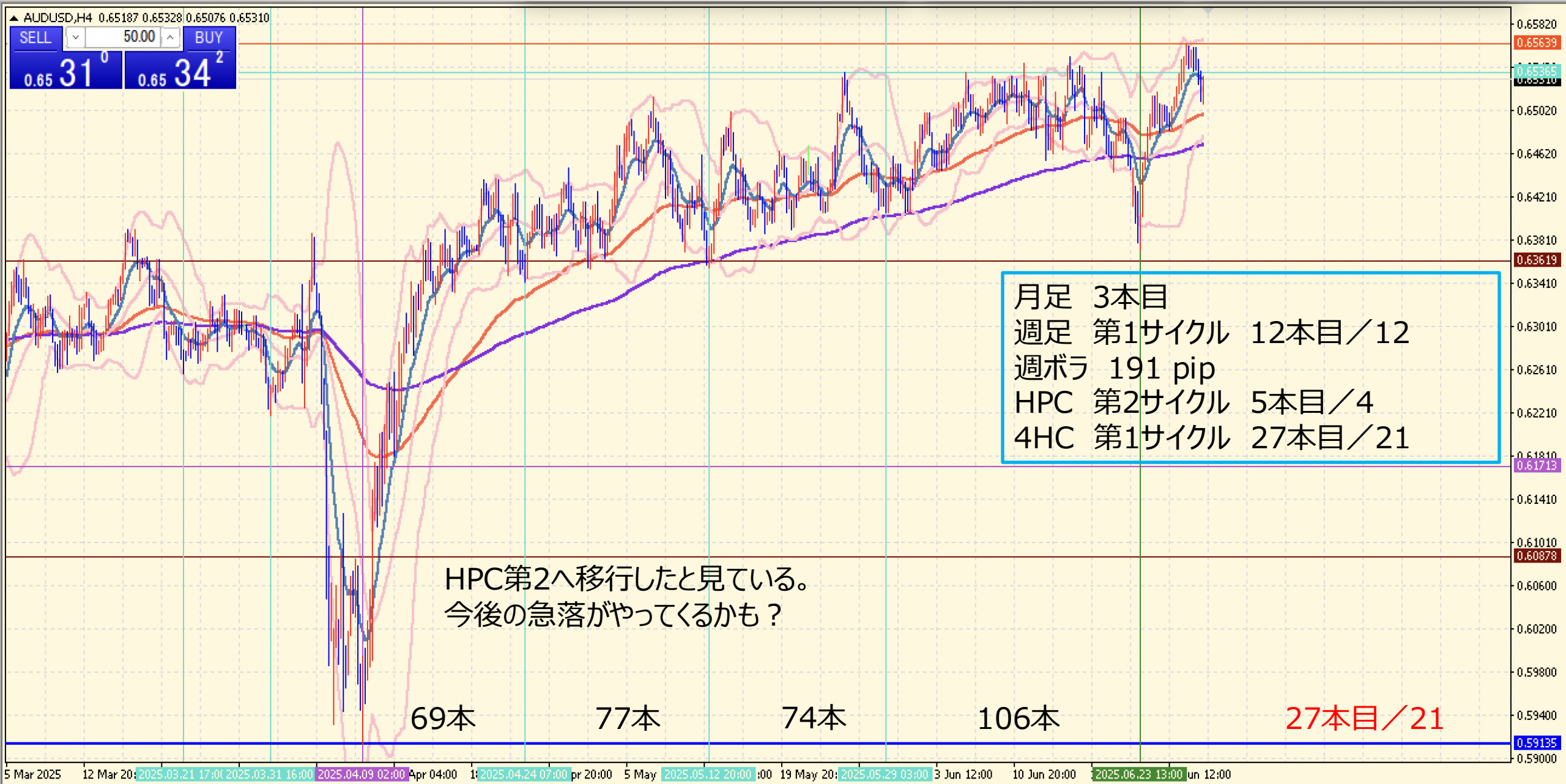
# AUD/USD DAILY 202501-202506

概ね日足では、35本から45本前後と考えられている。



# AUD/USD 4H 202505-202506

概ね4時間足では、60本から80本前後と考えられている。





AUD/USD VOLATILITY

週ボラ 191 pips

	ボラティリティ シート												
	2025年	AUD/USD					参照DMM BID rate						
Julian Date	日付	曜日	東京市場	OPEN AV	CLOSE AV	O/Cボラ	最高値	最安値	ボラ	傾向	週ボラ	日ボラ平均	日足ヒストグラム
161	2025年6月10日	火曜日	開場	0.65005	0.65139	-13.4	0.65329	0.64897	43.2	上昇	0.65456	→ 週最高値	0上陽線第1
162	2025年6月11日	水曜日	開場	0.65072	0.65146	-7.4	0.65456	0.64957	49.9	上昇トンボ	0.64579	→ 週最安値	0上陰線第2
163	2025年6月12日	木曜日	開場	0.65109	0.65097	1.2	0.65334	0.64771	56.3	下降トンボ	↓ 週ボラ	↓ 日ボラ平均	0上陽線第1
164	2025年6月13日	金曜日	開場	0.65103	0.6503	7.3	0.6533	0.64579	75.1	下降トンボ	87.7	52.88	0上陰線第2
165	2025年6月14日	土曜日	お休み										
166	2025年6月15日	日曜日	お休み								2025_日ボラ平均→	67.09	
167	2025年6月16日	月曜日	開場	0.65067	0.6505	1.7	0.65516	0.64663	85.3	下降トンボ			0上陰線第2
168	2025年6月17日	火曜日	開場	0.65058	0.65006	5.2	0.65435	0.6466	77.5	下降トンボ	0.65516	→ 週最高値	0下陰線第3
169	2025年6月18日	水曜日	開場	0.65032	0.64959	7.3	0.6537	0.64684	68.6	下降トンボ	0.64455	→ 週最安値	0下陰線第3
170	2025年6月19日	木曜日	開場	0.64996	0.6485	14.6	0.65106	0.64455	65.1	下降	↓ 週ボラ	↓ 日ボラ平均	0下陰線第3
171	2025年6月20日	金曜日	開場	0.64923	0.64677	24.6	0.64953	0.64478	47.5	下降	106.1	68.80	0下陰線第3
172	2025年6月21日	土曜日	お休み										
173	2025年6月22日	日曜日	お休み								2025_日ボラ平均→	67.16	
174	2025年6月23日	月曜日	開場	0.648	0.64285	51.5	0.64632	0.63725	90.7	下降			0下陰線第3
175	2025年6月24日	火曜日	開場	0.64542	0.6479	-24.8	0.65191	0.64541	65	上昇	0.65637	→ 週最高値	0下陽線第4
176	2025年6月25日	水曜日	開場	0.64666	0.64988	-32.2	0.65149	0.64842	30.7	上昇	0.63725	→ 週最安値	0下陽線第4
177	2025年6月26日	木曜日	開場	0.64827	0.653	-47.3	0.65637	0.65021	61.6	上昇	↓ 週ボラ	↓ 日ボラ平均	0下陽線第4
178	2025年6月27日	金曜日	開場	0.65064	0.65354	-29	0.65609	0.65081	52.8	上昇	191.2	60.16	0上陽線第1
179	2025年6月28日	土曜日	お休み										
180	2025年6月29日	日曜日	お休み								2025_日ボラ平均→	66.89	

# くろすえん 相場環境認識・備忘録！

---

20250629\_作成

LICENSED BY NO BETRAY



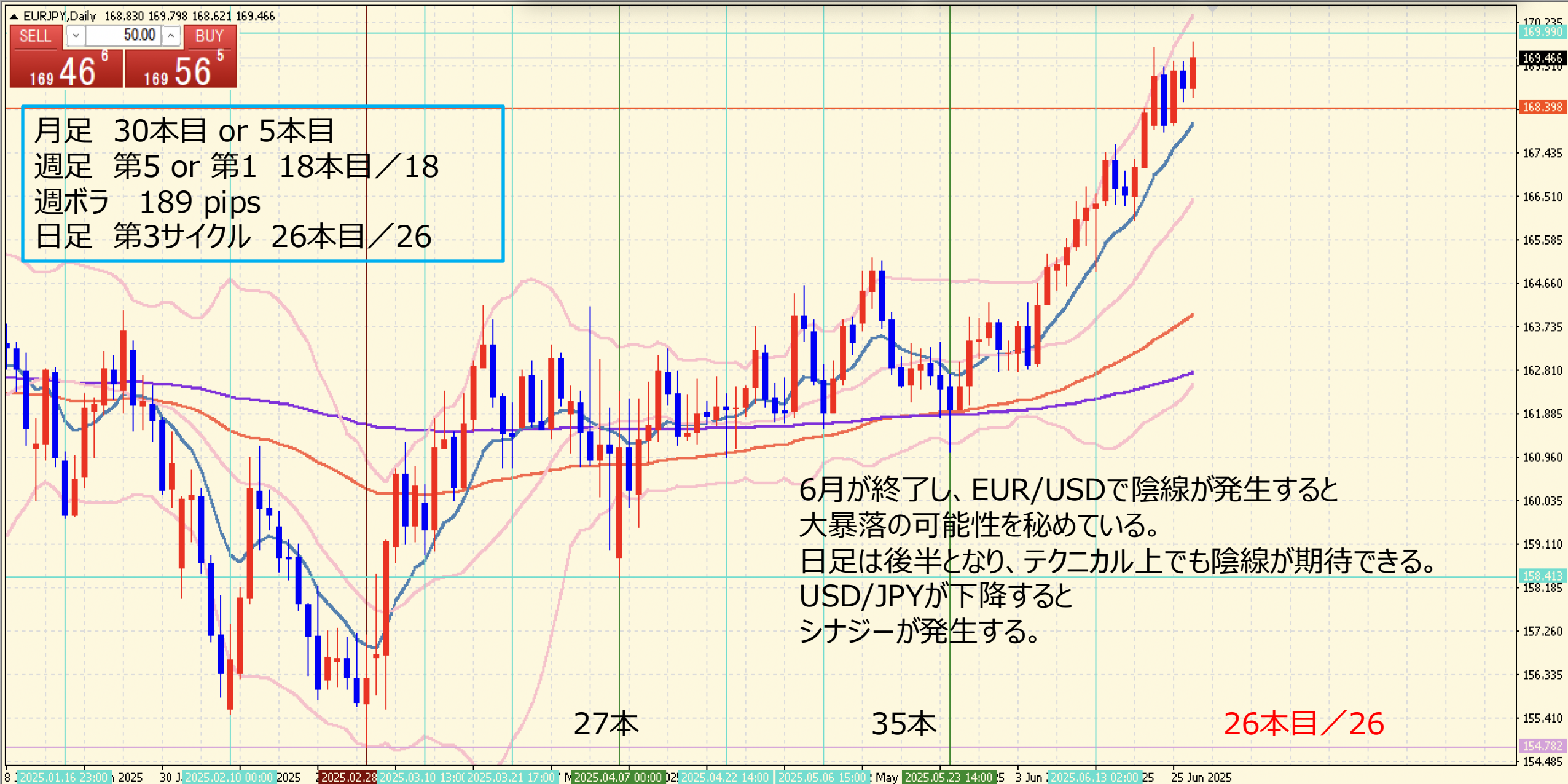
# EUR/JPY DAILY 202501-202506

概ね日足では、35本から45本前後と考えられている。

▲ EURJPY, Daily 168.830 169.798 168.621 169.466

SELL 50.00 BUY  
169 46 169 56

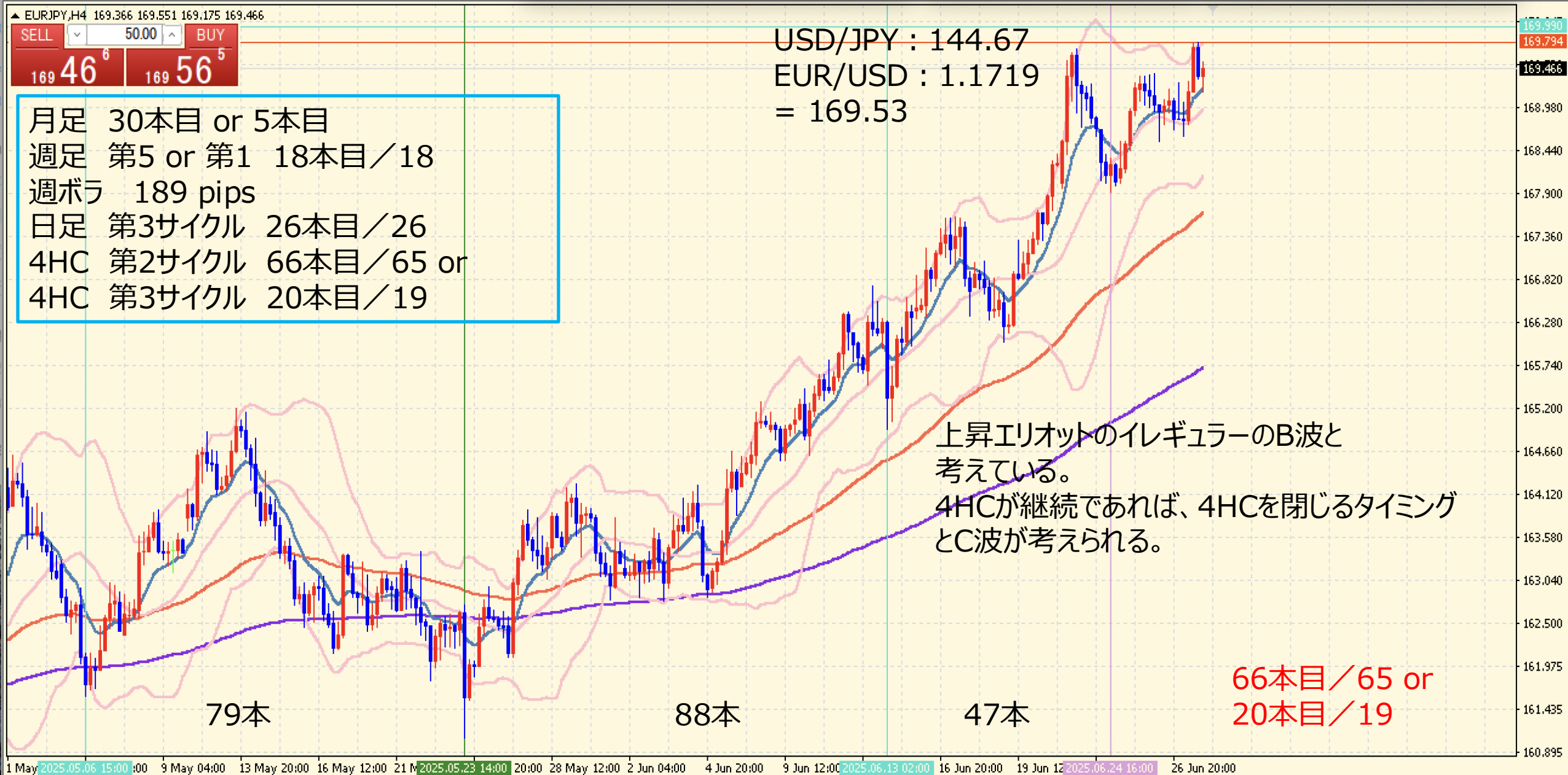
月足 30本目 or 5本目  
週足 第5 or 第1 18本目/18  
週ボラ 189 pips  
日足 第3サイクル 26本目/26





# EUR/JPY 4H 202505-202506

概ね4時間足では、60本から80本前後と考えられている。



EUR/JPY VOLATILITY

週ボラ 189 pips

	ボラティリティ シート												
	2025年	EUR/JPY					参照DMM BID rate						
Julian Date	日付	曜日	東京市場	OPEN AV	CLOSE AV	O/Cボラ	最高値	最安値	ボラ	傾向	週ボラ	日ボラ平均	日足ヒストグラム
161	2025年6月10日	火曜日	開場	164.537	165.215	-67.8	165.635	164.625	101	上昇	166.738	→ 週最高値	0上陽線第1
162	2025年6月11日	水曜日	開場	164.876	165.834	-95.8	166.425	165.382	104.3	上昇	164.552	→ 週最安値	0上陽線第1
163	2025年6月12日	木曜日	開場	165.355	166.115	-76	166.738	165.495	124.3	上昇	↓ 週ボラ	↓ 日ボラ平均	0上陽線第1
164	2025年6月13日	金曜日	開場	165.735	166.024	-28.9	166.593	164.942	165.1	上昇	218.6	112.08	0上陽線第1
165	2025年6月14日	土曜日	お休み										
166	2025年6月15日	日曜日	お休み								2025_日ボラ平均→	153.71	
167	2025年6月16日	月曜日	開場	165.88	166.882	-100.2	167.458	166.3	115.8	上昇			0上陽線第1
168	2025年6月17日	火曜日	開場	166.381	167.1	-71.9	167.613	166.704	90.9	上昇	168.403	→ 週最高値	0上陰線第2
169	2025年6月18日	水曜日	開場	166.74	166.672	6.8	167.055	166.323	73.2	下降トンボ	166.039	→ 週最安値	0上陰線第2
170	2025年6月19日	木曜日	開場	166.706	166.779	-7.3	167.314	166.039	127.5	上昇トンボ	↓ 週ボラ	↓ 日ボラ平均	0上陰線第2
171	2025年6月20日	金曜日	開場	166.743	167.74	-99.7	168.403	167.065	133.8	上昇	236.4	108.24	0上陽線第1
172	2025年6月21日	土曜日	お休み										
173	2025年6月22日	日曜日	お休み								2025_日ボラ平均→	151.86	
174	2025年6月23日	月曜日	開場	167.242	168.731	-148.9	169.714	167.972	174.2	上昇			0上陽線第1
175	2025年6月24日	火曜日	開場	167.986	168.641	-65.5	169.281	167.913	136.8	上昇	169.805	→ 週最高値	0上陰線第2
176	2025年6月25日	水曜日	開場	168.314	168.752	-43.8	169.389	168.099	129	上昇	167.913	→ 週最安値	0上陽線第1
177	2025年6月26日	木曜日	開場	168.533	169.046	-51.3	169.401	168.558	84.3	上昇	↓ 週ボラ	↓ 日ボラ平均	0上陰線第2
178	2025年6月27日	金曜日	開場	168.79	169.22	-43	169.805	168.629	117.6	上昇	189.2	128.38	0上陰線第2
179	2025年6月28日	土曜日	お休み										
180	2025年6月29日	日曜日	お休み								2025_日ボラ平均→	150.94	

# GBP/JPY DAILY 202501-202506

概ね日足では、35本から45本前後と考えられている。





# GBP/JPY 4H 202505-202506

概ね4時間足では、60本から80本前後と考えられている。

▲ GBPJPY,H4 198.163 198.484 197.990 198.408

SELL 50.00 BUY  
198 40<sup>8</sup> 198 49<sup>7</sup>

月足 34本目 or 3本目  
週足 第5 or 第1 12本目/12  
週ボラ 266 pips  
日足 第2サイクル 27本目/27  
4HC 第2サイクル 66本目/61



# GBP/JPY VOLATILITY

週ボラ 266 pips

	ボラティリティ シート												
	2025年	GBP/JPY					参照DMM BID rate						
Julian Date	日付	曜日	東京市場	OPEN AV	CLOSE AV	O/Cボラ	最高値	最安値	ボラ	傾向	週ボラ	日ボラ平均	日足ヒストグラム
161	2025年6月10日	火曜日	開場	195.289	195.645	-35.6	196.444	194.776	166.8	上昇	196.444	→ 週最高値	0上陽線第1
162	2025年6月11日	水曜日	開場	195.467	195.709	-24.2	196.23	195.293	93.7	上昇	193.764	→ 週最安値	0上陽線第1
163	2025年6月12日	木曜日	開場	195.588	195.396	19.2	195.81	194.713	109.7	下降トンボ	↓ 週ボラ	↓ 日ボラ平均	0上陰線第2
164	2025年6月13日	金曜日	開場	195.492	195.129	36.3	195.974	193.764	221	下降	268	132.36	0上陰線第2
165	2025年6月14日	土曜日	お休み										
166	2025年6月15日	日曜日	お休み								2025_日ボラ平均→	186.63	
167	2025年6月16日	月曜日	開場	195.311	196.005	-69.4	196.686	195.404	128.2	上昇			0上陽線第1
168	2025年6月17日	火曜日	開場	195.658	195.8	-14.2	196.845	194.908	193.7	上昇トンボ	196.845	→ 週最高値	0上陰線第2
169	2025年6月18日	水曜日	開場	195.729	194.854	87.5	195.349	194.337	101.2	下降	194.019	→ 週最安値	0下陰線第3
170	2025年6月19日	木曜日	開場	195.292	195.126	16.6	195.951	194.019	193.2	下降トンボ	↓ 週ボラ	↓ 日ボラ平均	0下陽線第4
171	2025年6月20日	金曜日	開場	195.209	196.146	-93.7	196.701	195.604	109.7	上昇	282.6	145.20	0下陽線第4
172	2025年6月21日	土曜日	お休み										
173	2025年6月22日	日曜日	お休み								2025_日ボラ平均→	184.95	
174	2025年6月23日	月曜日	開場	195.677	197.081	-140.4	198.192	196.139	205.3	上昇			0上陽線第1
175	2025年6月24日	火曜日	開場	196.379	197.373	-99.4	197.68	196.949	73.1	上昇	198.805	→ 週最高値	0上陽線第1
176	2025年6月25日	水曜日	開場	196.876	197.823	-94.7	198.575	197.045	153	上昇	196.139	→ 週最安値	0上陽線第1
177	2025年6月26日	木曜日	開場	197.35	198.228	-87.8	198.596	197.709	88.7	上昇	↓ 週ボラ	↓ 日ボラ平均	0上陽線第1
178	2025年6月27日	金曜日	開場	197.789	198.357	-56.8	198.805	197.976	82.9	上昇	266.6	120.60	0上陽線第1
179	2025年6月28日	土曜日	お休み										
180	2025年6月29日	日曜日	お休み								2025_日ボラ平均→	182.43	

# AUD/JPY DAILY 202501-202506

概ね日足では、35本から45本前後と考えられている。





# AUD/JPY 4H 202505-202506

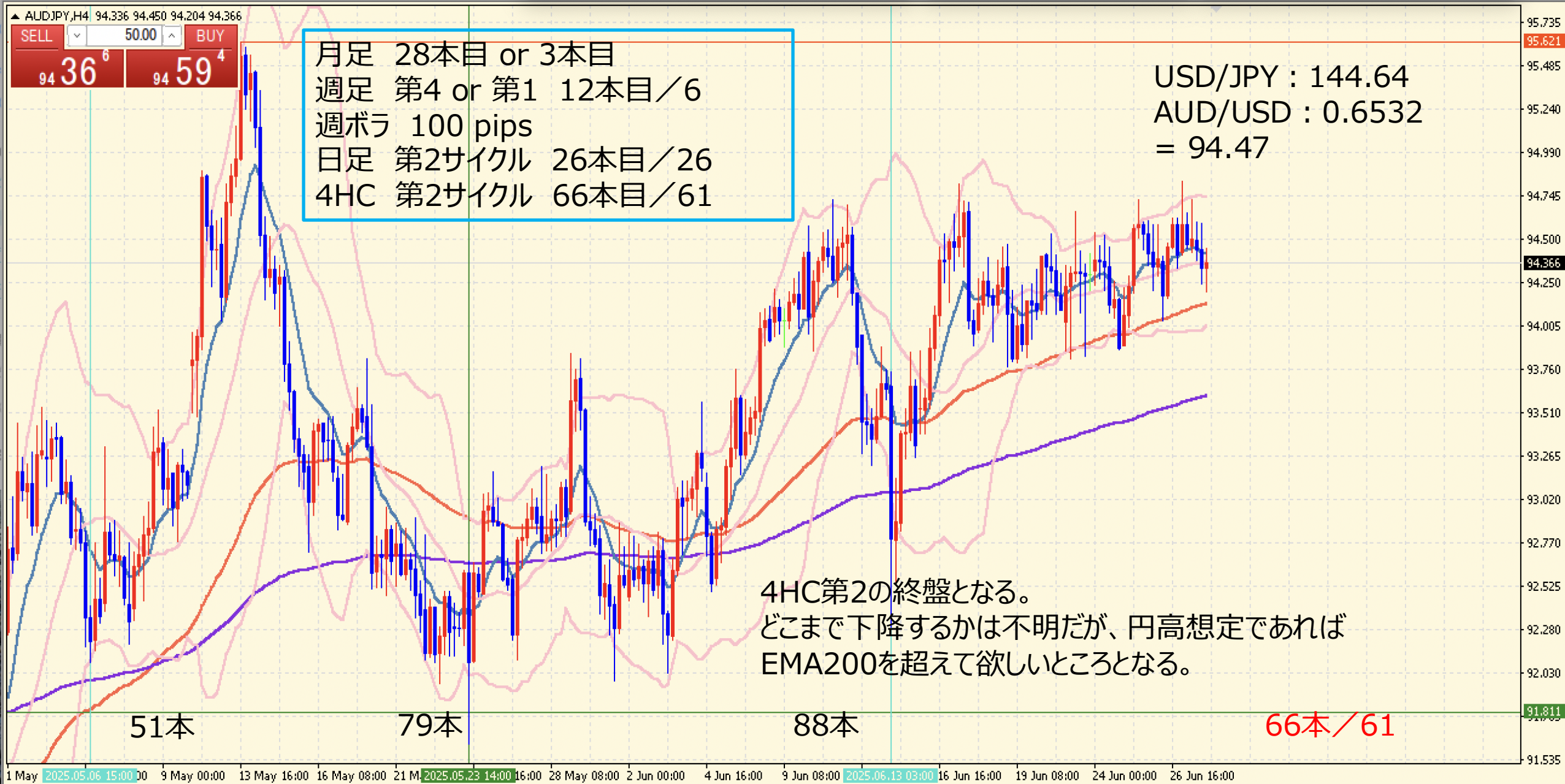
概ね4時間足では、60本から80本前後と考えられている。

▲ AUDJPY,H4 94.336 94.450 94.204 94.366

SELL 50.00 BUY  
94 36<sup>6</sup> 94 59<sup>4</sup>

月足 28本目 or 3本目  
週足 第4 or 第1 12本目/6  
週ボラ 100 pips  
日足 第2サイクル 26本目/26  
4HC 第2サイクル 66本目/61

USD/JPY : 144.64  
AUD/USD : 0.6532  
= 94.47



# AUD/JPY VOLATILITY

週ボラ 100 pips

	ボラティリティ シート												
	2025年	AUD/JPY				参照DMM BID rate							
Julian Date	日付	曜日	東京市場	OPEN AV	CLOSE AV	O/Cボラ	最高値	最安値	ボラ	傾向	週ボラ	日ボラ平均	日足ヒストグラム
161	2025年6月10日	火曜日	開場	93.728	94.289	-56.1	94.6	93.895	70.5	上昇	94.746	→ 週最高値	0上陽線第1
162	2025年6月11日	水曜日	開場	94.008	94.261	-25.3	94.746	93.882	86.4	上昇	92.312	→ 週最安値	0上陰線第2
163	2025年6月12日	木曜日	開場	94.135	93.722	41.3	93.973	93.236	73.7	下降	↓ 週ボラ	↓ 日ボラ平均	0上陰線第2
164	2025年6月13日	金曜日	開場	93.928	93.353	57.5	93.873	92.312	156.1	下降	243.4	85.88	0上陰線第2
165	2025年6月14日	土曜日	お休み										
166	2025年6月15日	日曜日	お休み								2025_日ボラ平均→	117.18	
167	2025年6月16日	月曜日	開場	93.641	93.975	-33.4	94.548	93.417	113.1	上昇			0上陽線第1
168	2025年6月17日	火曜日	開場	93.808	94.294	-48.6	94.837	93.942	89.5	上昇	94.837	→ 週最高値	0上陰線第2
169	2025年6月18日	水曜日	開場	94.052	94.221	-16.9	94.487	93.943	54.4	上昇	93.417	→ 週最安値	0上陰線第2
170	2025年6月19日	木曜日	開場	94.137	94.227	-9	94.454	93.804	65	上昇トンボ	↓ 週ボラ	↓ 日ボラ平均	0上陰線第2
171	2025年6月20日	金曜日	開場	94.182	94.267	-8.5	94.553	94.022	53.1	上昇	142	75.02	0上陰線第2
172	2025年6月21日	土曜日	お休み										
173	2025年6月22日	日曜日	お休み								2025_日ボラ平均→	115.47	
174	2025年6月23日	月曜日	開場	94.225	94.251	-2.6	94.681	93.845	83.6	上昇トンボ			0上陰線第2
175	2025年6月24日	火曜日	開場	94.238	94.225	1.3	94.559	93.968	59.1	下降トンボ	94.851	→ 週最高値	
176	2025年6月25日	水曜日	開場	94.231	94.308	-7.7	94.75	93.899	85.1	上昇トンボ	93.845	→ 週最安値	0上陽線第1
177	2025年6月26日	木曜日	開場	94.27	94.438	-16.8	94.634	94.06	57.4	上昇	↓ 週ボラ	↓ 日ボラ平均	0上陰線第2
178	2025年6月27日	金曜日	開場	94.354	94.508	-15.4	94.851	94.227	62.4	上昇	100.6	69.52	
179	2025年6月28日	土曜日	お休み										
180	2025年6月29日	日曜日	お休み								2025_日ボラ平均→	113.67	