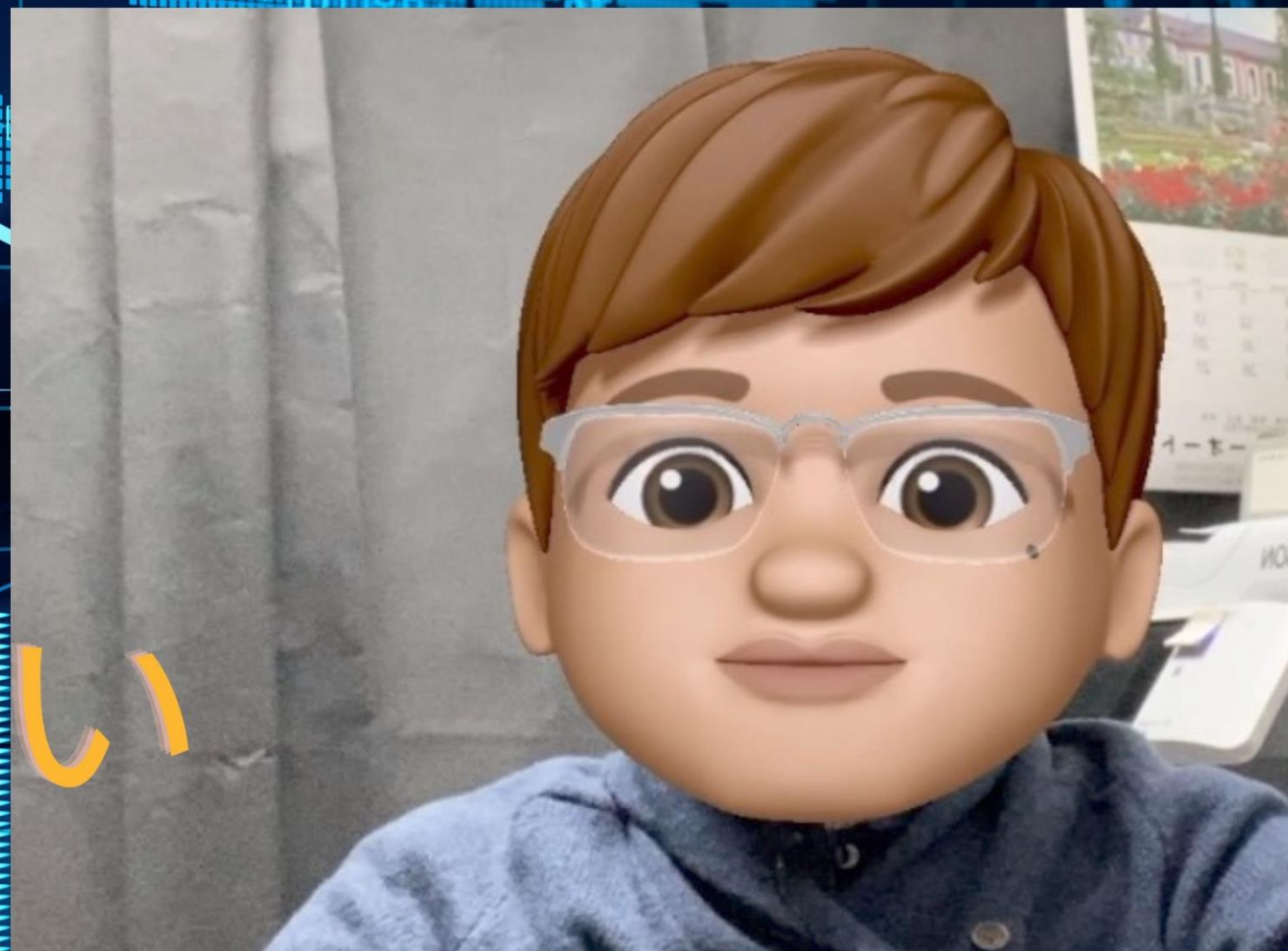


2025年6月8日

FX 主要通貨 相場環境認識

のうびとれい



ご質問は気兼ねなくお尋ねください。
できる限りでお答えいたします。

You tube 動画解説_20250608

<https://youtu.be/mOggXVtm1TM>

共に学びたい方は、ご連絡くださいませ。

【い・ろ・は・組（1 6 8）_2】

<https://www.gogojungle.co.jp/tools/rooms/33239>

お問い合わせは下記まで。

bibouroku@fukuyama-syo.com

4HC色 ターコイズ
日足色 フォレストグリーン
週足色 マルーン
EMA200 パープル
EMA75 トマト
EMA10 スティールブルー

ゆうろどる 相場環境認識・備忘録！

20250608_作成

LICENSED BY NO BETRAY

根拠は4時間足

EUR/USD WEEKLY 2023-2025

概ね週足では、25本から35本前後と考えられている。



EUR/USD DAILY 202412-202506

概ね日足では、35本から45本前後と考えられている。



EUR/USD 4H 202504-202506

概ね4時間足では、60本から80本前後と考えられている。



EUR/USD VOLATILITY

週ボラ150 pips

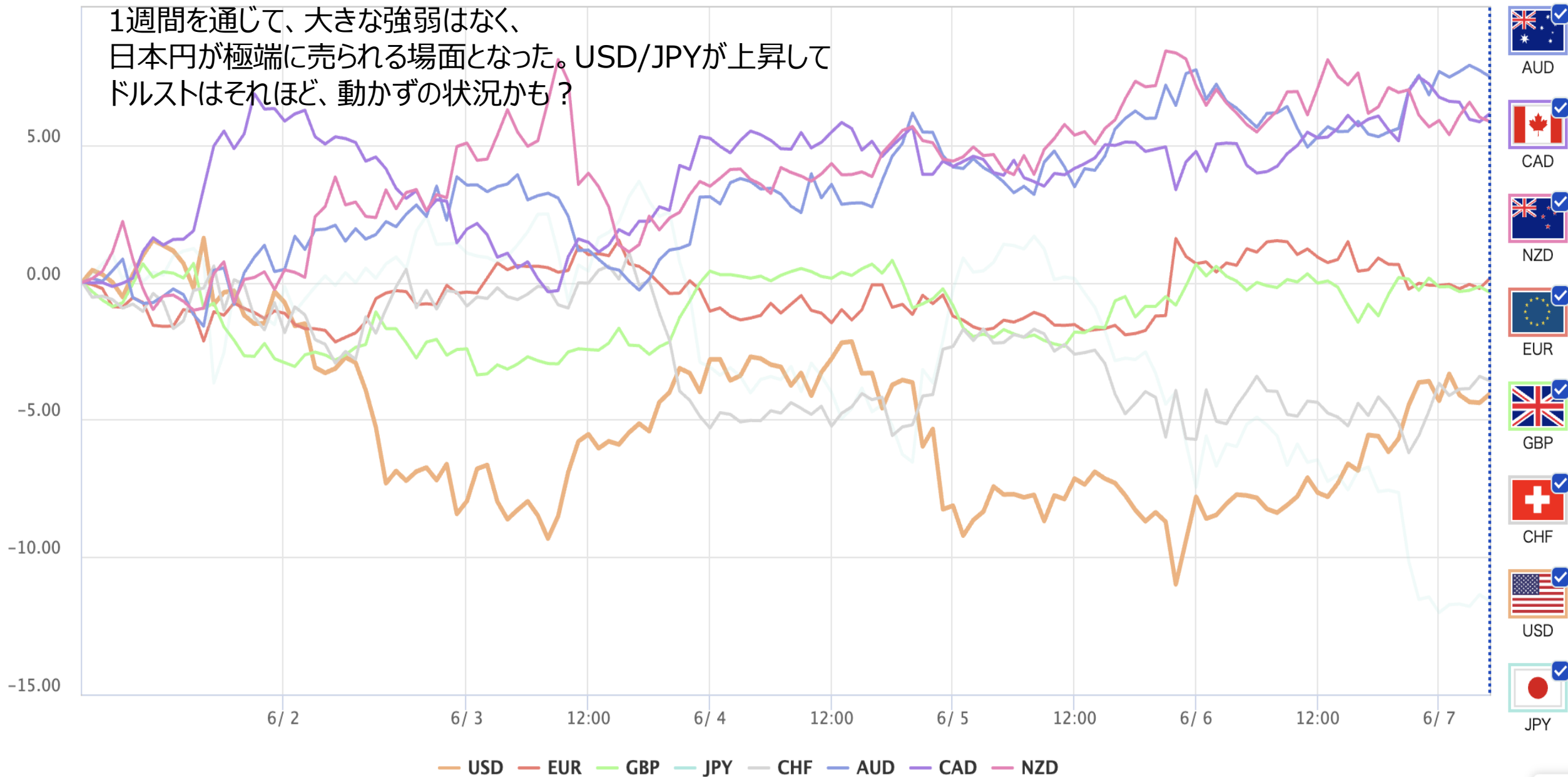
	ボラティリティ シート												
	2025年	EUR/USD					参照DMM BID rate						
Julian Date	日付	曜日	東京市場	OPEN AV	CLOSE AV	O/Cボラ	最高値	最安値	ボラ	傾向	週ボラ	日ボラ平均	日足ヒストグラム
140	2025年5月20日	火曜日	開場	1.11981	1.1256	-57.9	1.12858	1.1218	67.8	上昇	1.13755	→ 週最高値	0下陽線第4
141	2025年5月21日	水曜日	開場	1.1227	1.13124	-85.4	1.13627	1.12786	84.1	上昇	1.11691	→ 週最安値	0下陽線第4
142	2025年5月22日	木曜日	開場	1.12697	1.13014	-31.7	1.13447	1.12557	89	上昇	↓ 週ボラ	↓ 日ボラ平均	
143	2025年5月23日	金曜日	開場	1.12856	1.13241	-38.5	1.13755	1.12779	97.6	上昇	206.4	91.50	0上陽線第1
144	2025年5月24日	土曜日	お休み										
145	2025年5月25日	日曜日	お休み								2025_日ボラ平均→	96.34	
146	2025年5月26日	月曜日	開場	1.13048	1.13819	-77.1	1.14186	1.13619	56.7	上昇			0上陽線第1
147	2025年5月27日	火曜日	開場	1.13434	1.13594	-16	1.14071	1.13232	83.9	上昇	1.14186	→ 週最高値	0上陰線第2
148	2025年5月28日	水曜日	開場	1.13514	1.13111	40.3	1.1345	1.12837	61.3	下降	1.12103	→ 週最安値	0上陰線第2
149	2025年5月29日	木曜日	開場	1.13312	1.1313	18.2	1.13843	1.12103	174	下降	↓ 週ボラ	↓ 日ボラ平均	
150	2025年5月30日	金曜日	開場	1.13221	1.13542	-32.1	1.13897	1.13124	77.3	上昇	208.3	90.64	
151	2025年5月31日	土曜日	お休み										
152	2025年6月1日	日曜日	お休み								2025_日ボラ平均→	96.08	
153	2025年6月2日	月曜日	開場	1.13381	1.13946	-56.5	1.14496	1.13443	105.3	上昇			0上陽線第1
154	2025年6月3日	火曜日	開場	1.13664	1.14068	-40.4	1.14545	1.1364	90.5	上昇	1.14948	→ 週最高値	0上陰線第2
155	2025年6月4日	水曜日	開場	1.13866	1.13944	-7.8	1.14343	1.1357	77.3	上昇トンボ	1.13443	→ 週最安値	0上陽線第1
156	2025年6月5日	木曜日	開場	1.13905	1.14388	-48.3	1.14948	1.14046	90.2	上昇	↓ 週ボラ	↓ 日ボラ平均	0上陽線第1
157	2025年6月6日	金曜日	開場	1.14146	1.1416	-1.4	1.14571	1.13715	85.6	上昇トンボ	150.5	89.78	0上陰線第2
158	2025年6月7日	土曜日	お休み										
159	2025年6月8日	日曜日	お休み								2025_日ボラ平均→	95.81	

DISCUSSION 20250608 現在

- テクニカル上、上目線での考え方がメインとなる。
- ダウが上昇となっている。
- このまま高値更新となると一時的な雇用統計での米ドル高と考えることが必要となる。
- 1時間足ではEMA200で支えられている様子。このラインを下回ると目線変更かも？

CURRENCY STRENGTH FOR 1 WEEK BY OANDA

1週間を通じて、大きな強弱はなく、
日本円が極端に売られる場面となった。USD/JPYが上昇して
ドルストはそれほど、動かずの状況かも？



どるえん 相場環境認識・備忘録！

20250608_作成

LICENSED BY NO BETRAY



USD/JPY WEEKLY 2023-2025

概ね週足では、25本から35本前後と考えられている。



USD/JPY DAILY 202412-202506

日足サイクルは、35から45本と考えられている。



USD/JPY 4H 202504-202506

4HCは、60本から80本と考えられている。

USDJPY,H4 144.858 144.898 144.759 144.802

SELL 50.00 BUY
144 80² 144 87⁵

月足 30本目
週足 第5サイクル 7本目/4
週ボラ 271 pips
日足 第1サイクル 34本目/15
4HC 第3サイクル 24本目/13

今後の高値更新となると
4HC第2での起点割れ、4HC第3での
RT（ライトトランスレーション）となることとなる。
HPCで考えるとシナリオの可能性は高いが、
急降下で起点割れを発生させると
通常MCで考えることとなる。



USD/JPY VOLATILITY

週ボラ 271 pips

	ボラティリティ シート												
	2025年	USD/JPY					参照DMM BID rate						
Julian Date	日付	曜日	東京市場	OPEN AV	CLOSE AV	O/Cボラ	最高値	最安値	ボラ	傾向	週ボラ	日ボラ平均	日足ヒストグラム
141	2025年5月21日	水曜日	開場	145.159	143.988	117.1	144.582	143.284	129.8	下降	142.421	→ 週最安値	0下陰線第3
142	2025年5月22日	木曜日	開場	144.574	143.7	87.4	144.399	142.804	159.5	下降	↓ 週ボラ	↓ 日ボラ平均	0下陰線第3
143	2025年5月23日	金曜日	開場	144.137	143.258	87.9	144.088	142.421	166.7	下降	309	135.40	0下陰線第3
144	2025年5月24日	土曜日	お休み										
145	2025年5月25日	日曜日	お休み								2025_日ボラ平均→	157.67	
146	2025年5月26日	月曜日	開場	143.698	142.698	100	143.079	142.227	85.2	下降			0下陰線第3
147	2025年5月27日	火曜日	開場	143.177	143.43	-25.3	144.454	142.113	234.1	上昇	146.285	→ 週最高値	0下陽線第4
148	2025年5月28日	水曜日	開場	143.303	144.502	-119.9	145.079	143.851	122.8	上昇	142.113	→ 週最安値	0下陽線第4
149	2025年5月29日	木曜日	開場	143.903	144.796	-89.3	146.285	143.961	232.4	上昇	↓ 週ボラ	↓ 日ボラ平均	0下陽線第4
150	2025年5月30日	金曜日	開場	144.349	144.016	33.3	144.445	143.438	100.7	下降	417.2	155.04	0下陽線第4
151	2025年5月31日	土曜日	お休み										
152	2025年6月1日	日曜日	お休み								2025_日ボラ平均→	157.55	
153	2025年6月2日	月曜日	開場	144.183	143.243	94	143.987	142.54	144.7	下降			0下陰線第3
154	2025年6月3日	火曜日	開場	143.713	143.285	42.8	144.106	142.377	172.9	下降	145.089	→ 週最高値	0下陽線第4
155	2025年6月4日	水曜日	開場	143.499	143.416	8.3	144.389	142.604	178.5	下降トンボ	142.377	→ 週最安値	0下陰線第3
156	2025年6月5日	木曜日	開場	143.458	143.18	27.8	143.974	142.532	144.2	下降	↓ 週ボラ	↓ 日ボラ平均	0下陽線第4
157	2025年6月6日	金曜日	開場	143.319	144.22	-90.1	145.089	143.409	168	上昇	271.2	161.66	0上陽線第1
158	2025年6月7日	土曜日	お休み										
159	2025年6月8日	日曜日	お休み								2025_日ボラ平均→	157.73	

どるすと 相場環境認識・備忘録！

20250608_作成

LICENSED BY NO BETRAY



GBP/USD DAILY 202412-202506

概ね日足では、35本から45本前後と考えられている。

▲ GBPU\$D,Daily 1.35717 1.35889 1.35065 1.35242

SELL 50.00 BUY
1.35 24² 1.35 28⁶

月足 34本 or 6本目
週足 第5 or 第1 21本目/21
週ボラ 167 pips
日足 第2サイクル 45本目/44



GBP/USD 4H 202504-202506

概ね4時間足では、60本から80本前後と考えられている。



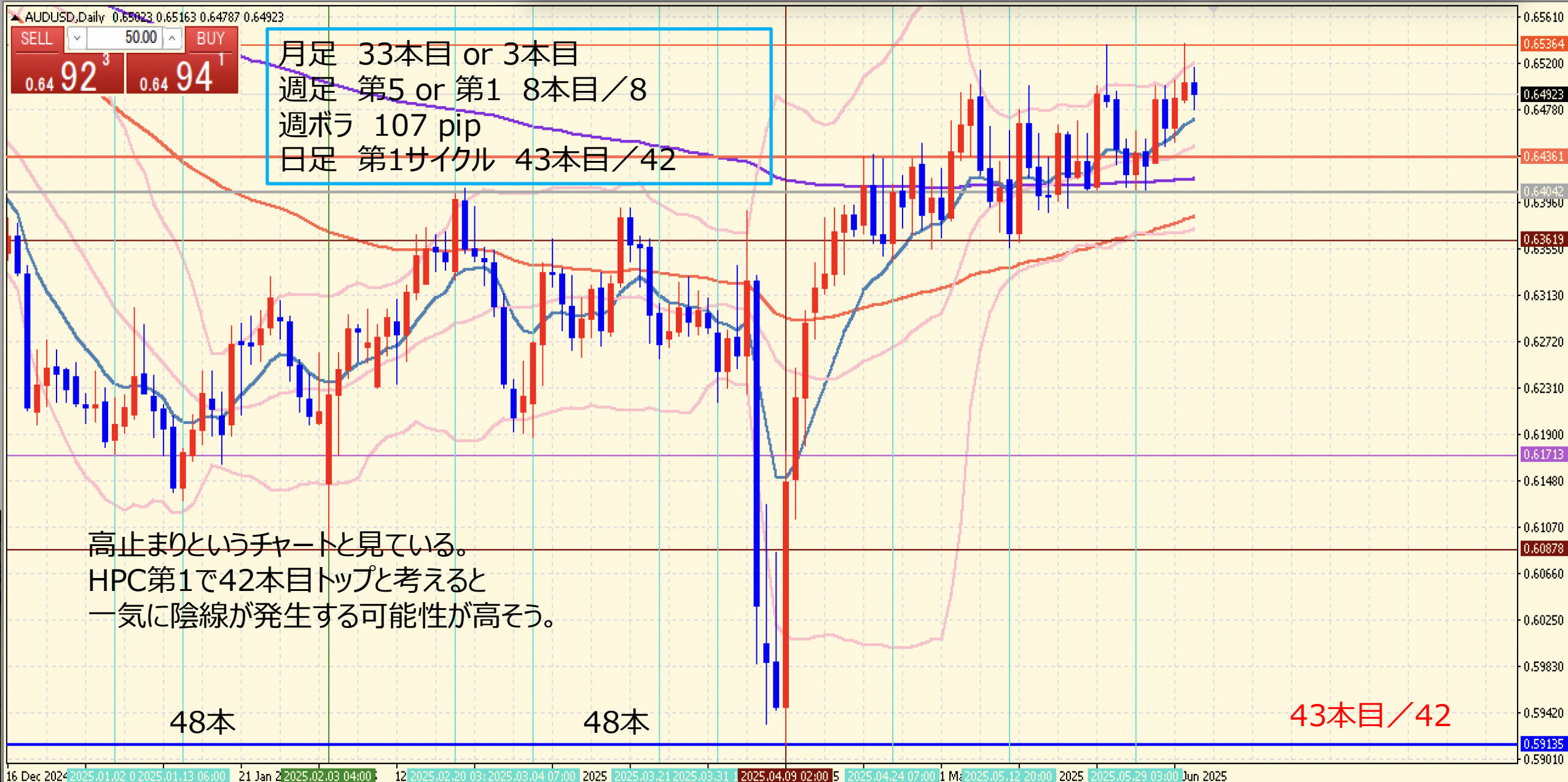
GBP/USD VOLATILITY

週ボラ 167 pips

	ボラティリティ シート												
	2025年	GBP/USD					参照DMM BID rate						
Julian Date	日付	曜日	東京市場	OPEN AV	CLOSE AV	O/Cボラ	最高値	最安値	ボラ	傾向	週ボラ	日ボラ平均	日足ヒストグラム
140	2025年5月20日	火曜日	開場	1.33047	1.3368	-63.3	1.33942	1.33342	60	上昇	1.35939 → 週最高値		0下陽線第4
141	2025年5月21日	水曜日	開場	1.33364	1.34123	-75.9	1.34685	1.33778	90.7	上昇	1.3273 → 週最安値		0上陽線第1
142	2025年5月22日	木曜日	開場	1.33747	1.34148	-40.1	1.34404	1.33903	50.1	上昇	↓ 週ボラ	↓ 日ボラ平均	0上陽線第1
143	2025年5月23日	金曜日	開場	1.33945	1.34735	-79	1.35939	1.34059	188	上昇	320.9	103.82	0上陽線第1
144	2025年5月24日	土曜日	お休み										
145	2025年5月25日	日曜日	お休み								2025_日ボラ平均→	103.86	
146	2025年5月26日	月曜日	開場	1.3434	1.35487	-114.7	1.35927	1.35218	70.9	上昇			0上陽線第1
147	2025年5月27日	火曜日	開場	1.34914	1.35368	-45.4	1.35862	1.34997	86.5	上昇	1.35927 → 週最高値		0上陰線第2
148	2025年5月28日	水曜日	開場	1.35141	1.34844	29.7	1.35219	1.34493	72.6	下降	1.3415 → 週最安値		0上陰線第2
149	2025年5月29日	木曜日	開場	1.34992	1.34685	30.7	1.35068	1.3415	91.8	下降	↓ 週ボラ	↓ 日ボラ平均	0上陰線第2
150	2025年5月30日	金曜日	開場	1.34839	1.34762	7.7	1.35103	1.34476	62.7	下降トンボ	177.7	76.90	0上陰線第2
151	2025年5月31日	土曜日	お休み										
152	2025年6月1日	日曜日	お休み								2025_日ボラ平均→	102.62	
153	2025年6月2日	月曜日	開場	1.34801	1.34996	-19.5	1.35591	1.34489	110.2	上昇			0上陰線第2
154	2025年6月3日	火曜日	開場	1.34898	1.35256	-35.8	1.3559	1.34913	67.7	上昇	1.3616 → 週最高値		0上陰線第2
155	2025年6月4日	水曜日	開場	1.35077	1.35354	-27.7	1.35795	1.35007	78.8	上昇	1.34489 → 週最安値		
156	2025年6月5日	木曜日	開場	1.35216	1.35681	-46.5	1.3616	1.354	76	上昇	↓ 週ボラ	↓ 日ボラ平均	
157	2025年6月6日	金曜日	開場	1.35448	1.35454	-0.6	1.35842	1.3507	77.2	上昇トンボ	167.1	81.98	0下陰線第3
158	2025年6月7日	土曜日	お休み										
159	2025年6月8日	日曜日	お休み								2025_日ボラ平均→	101.71	

AUD/USD DAILY 202412-202506

概ね日足では、35本から45本前後と考えられている。



AUD/USD 4H 202504-202506

概ね4時間足では、60本から80本前後と考えられている。



AUD/USD VOLATILITY

週ボラ 107 pips

	ボラティリティ シート												
	2025年	AUD/USD					参照DMM BID rate						
Julian Date	日付	曜日	東京市場	OPEN AV	CLOSE AV	O/Cボラ	最高値	最安値	ボラ	傾向	週ボラ	日ボラ平均	日足ヒストグラム
140	2025年5月20日	火曜日	開場	0.64236	0.64314	-7.8	0.64586	0.63915	67.1	上昇トンボ	0.64991	→ 週最高値	0下陽線第4
141	2025年5月21日	水曜日	開場	0.64275	0.64351	-7.6	0.6469	0.64164	52.6	上昇トンボ	0.63915	→ 週最安値	0下陽線第4
142	2025年5月22日	木曜日	開場	0.64313	0.64266	4.7	0.64583	0.64071	51.2	下降トンボ	↓ 週ボラ	↓ 日ボラ平均	0下陰線第3
143	2025年5月23日	金曜日	開場	0.64289	0.64525	-23.6	0.64991	0.64069	92.2	上昇	107.6	66.00	0下陽線第4
144	2025年5月24日	土曜日	お休み										
145	2025年5月25日	日曜日	お休み								2025_日ボラ平均→	69.20	
146	2025年5月26日	月曜日	開場	0.64407	0.64974	-56.7	0.6537	0.64819	55.1	上昇			0上陽線第1
147	2025年5月27日	火曜日	開場	0.64691	0.64633	5.8	0.64953	0.64347	60.6	下降トンボ	0.6537	→ 週最高値	
148	2025年5月28日	水曜日	開場	0.64662	0.64317	34.5	0.64532	0.64098	43.4	下降	0.6407	→ 週最安値	0下陰線第3
149	2025年5月29日	木曜日	開場	0.64489	0.64323	16.6	0.64598	0.6407	52.8	下降	↓ 週ボラ	↓ 日ボラ平均	0下陰線第3
150	2025年5月30日	金曜日	開場	0.64406	0.64331	7.5	0.64522	0.64074	44.8	下降	130	51.34	0下陰線第3
151	2025年5月31日	土曜日	お休み										
152	2025年6月1日	日曜日	お休み								2025_日ボラ平均→	68.38	
153	2025年6月2日	月曜日	開場	0.64369	0.64635	-26.6	0.65001	0.64303	69.8	上昇			0下陽線第4
154	2025年6月3日	火曜日	開場	0.64502	0.64746	-24.4	0.64997	0.64469	52.8	上昇	0.65376	→ 週最高値	0下陰線第3
155	2025年6月4日	水曜日	開場	0.64624	0.64758	-13.4	0.65045	0.64504	54.1	上昇	0.64303	→ 週最安値	
156	2025年6月5日	木曜日	開場	0.64691	0.65037	-34.6	0.65376	0.64857	51.9	上昇	↓ 週ボラ	↓ 日ボラ平均	0上陽線第1
157	2025年6月6日	金曜日	開場	0.64864	0.64978	-11.4	0.65168	0.64792	37.6	上昇	107.3	53.24	0上陽線第1
158	2025年6月7日	土曜日	お休み										
159	2025年6月8日	日曜日	お休み								2025_日ボラ平均→	67.71	

くろすえん 相場環境認識・備忘録！

20250608_作成

LICENSED BY NO BETRAY



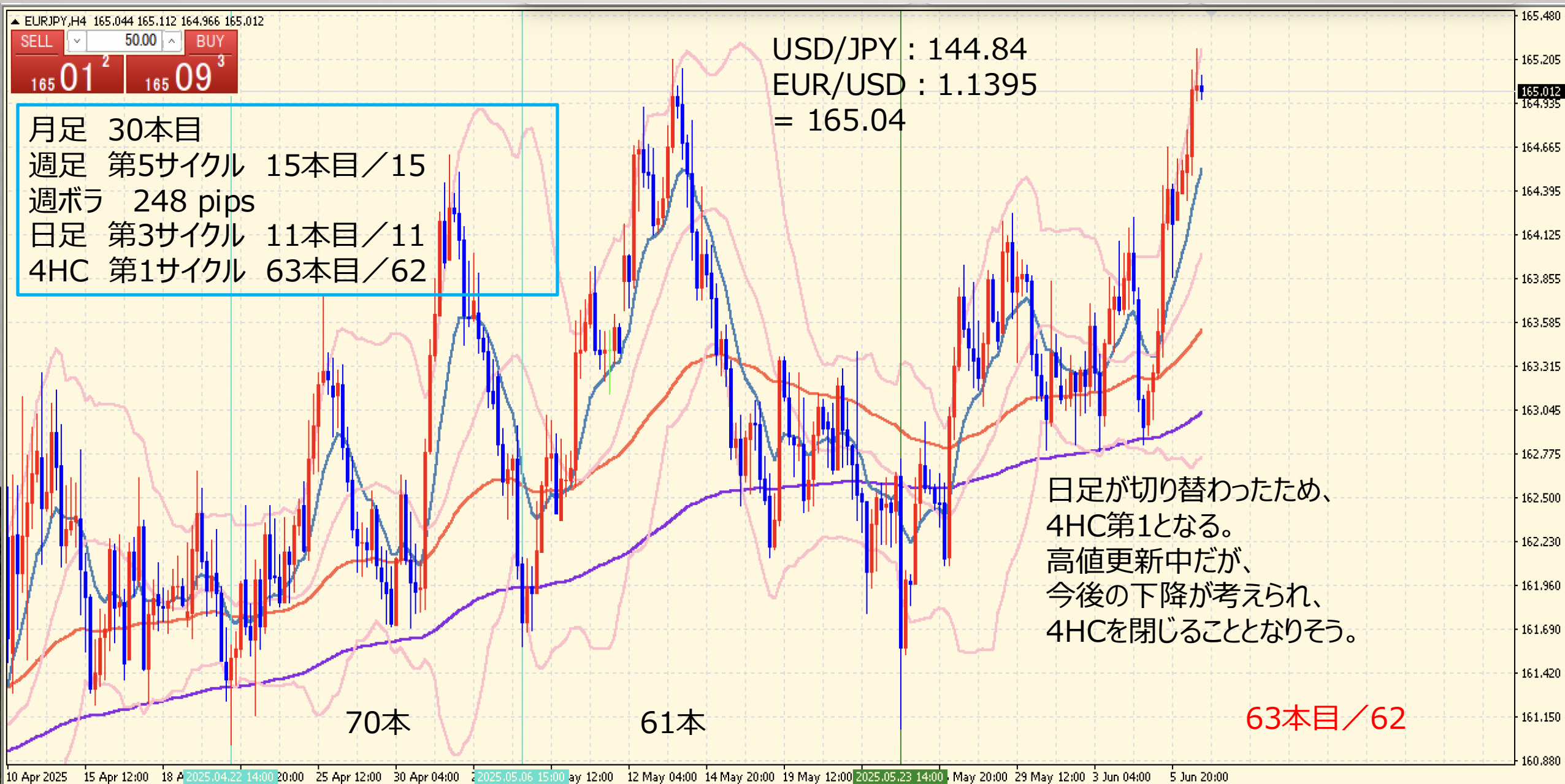
EUR/JPY DAILY 202412-202506

概ね日足では、35本から45本前後と考えられている。



EUR/JPY 4H 202504-202506

概ね4時間足では、60本から80本前後と考えられている。



EUR/JPY VOLATILITY

週ボラ 248 pips

	ボラティリティ シート												
	2025年	EUR/JPY					参照DMM BID rate						
Julian Date	日付	曜日	東京市場	OPEN AV	CLOSE AV	O/Cボラ	最高値	最安値	ボラ	傾向	週ボラ	日ボラ平均	日足ヒストグラム
140	2025年5月20日	火曜日	開場	163.011	162.862	14.9	163.282	162.416	86.6	下降	163.412	→ 週最高値	0下陰線第3
141	2025年5月21日	水曜日	開場	162.937	162.921	1.6	163.306	162.623	68.3	下降トンボ	161.08	→ 週最安値	0下陰線第3
142	2025年5月22日	木曜日	開場	162.929	162.595	33.4	163.412	161.806	160.6	下降	↓ 週ボラ	↓ 日ボラ平均	0下陰線第3
143	2025年5月23日	金曜日	開場	162.762	162.058	70.4	162.75	161.08	167	下降	233.2	121.30	0下陰線第3
144	2025年5月24日	土曜日	お休み										
145	2025年5月25日	日曜日	お休み								2025_日ボラ平均→	159.35	
146	2025年5月26日	月曜日	開場	162.41	162.372	3.8	162.978	161.948	103	下降トンボ			0下陽線第4
147	2025年5月27日	火曜日	開場	162.391	163.036	-64.5	163.944	162.089	185.5	上昇	164.259	→ 週最高値	0下陽線第4
148	2025年5月28日	水曜日	開場	162.713	163.501	-78.8	163.909	163.075	83.4	上昇	161.948	→ 週最安値	0下陽線第4
149	2025年5月29日	木曜日	開場	163.107	163.746	-63.9	164.259	163.344	91.5	上昇	↓ 週ボラ	↓ 日ボラ平均	0上陽線第1
150	2025年5月30日	金曜日	開場	163.427	163.515	-8.8	163.95	162.805	114.5	上昇トンボ	231.1	115.58	0上陽線第1
151	2025年5月31日	土曜日	お休み										
152	2025年6月1日	日曜日	お休み								2025_日ボラ平均→	157.32	
153	2025年6月2日	月曜日	開場	163.471	163.168	30.3	163.433	162.838	59.5	下降			0上陽線第1
154	2025年6月3日	火曜日	開場	163.319	163.408	-8.9	163.873	162.796	107.7	上昇トンボ	165.284	→ 週最高値	0上陽線第1
155	2025年6月4日	水曜日	開場	163.363	163.462	-9.9	164.242	162.93	131.2	上昇トンボ	162.796	→ 週最安値	0上陰線第2
156	2025年6月5日	木曜日	開場	163.413	163.692	-27.9	164.672	162.897	177.5	上昇	↓ 週ボラ	↓ 日ボラ平均	0上陽線第1
157	2025年6月6日	金曜日	開場	163.552	164.691	-113.9	165.284	164.183	110.1	上昇	248.8	117.20	0上陽線第1
158	2025年6月7日	土曜日	お休み										
159	2025年6月8日	日曜日	お休み								2025_日ボラ平均→	155.55	

GBP/JPY DAILY 202412-202506

概ね日足では、35本から45本前後と考えられている。



GBP/JPY 4H 202504-202505

概ね4時間足では、60本から80本前後と考えられている。



GBP/JPY VOLATILITY

週ボラ 346 pips

	ボラティリティ シート												
	2025年	GBP/JPY				参照DMM BID rate							
Julian Date	日付	曜日	東京市場	OPEN AV	CLOSE AV	O/Cボラ	最高値	最安値	ボラ	傾向	週ボラ	日ボラ平均	日足ヒストグラム
140	2025年5月20日	火曜日	開場	193.702	193.529	17.3	194.21	192.92	129	下降トンボ	194.21	→ 週最高値	0上陰線第2
141	2025年5月21日	水曜日	開場	193.616	193.1	51.6	193.562	192.577	98.5	下降	191.894	→ 週最安値	0下陰線第3
142	2025年5月22日	木曜日	開場	193.358	192.855	50.3	193.586	191.894	169.2	下降	↓ 週ボラ	↓ 日ボラ平均	0下陰線第3
143	2025年5月23日	金曜日	開場	193.107	192.93	17.7	193.557	192.07	148.7	下降トンボ	231.6	135.02	0下陰線第3
144	2025年5月24日	土曜日	お休み										
145	2025年5月25日	日曜日	お休み								2025_日ボラ平均→	191.12	
146	2025年5月26日	月曜日	開場	193.018	193.289	-27.1	194.035	192.719	131.6	上昇			0下陽線第4
147	2025年5月27日	火曜日	開場	193.154	194.322	-116.8	195.624	193.063	256.1	上昇	196.31	→ 週最高値	0下陽線第4
148	2025年5月28日	水曜日	開場	193.738	194.936	-119.8	195.38	194.383	99.7	上昇	192.719	→ 週最安値	0下陽線第4
149	2025年5月29日	木曜日	開場	194.337	195.038	-70.1	196.31	194.288	202.2	上昇	↓ 週ボラ	↓ 日ボラ平均	0上陽線第1
150	2025年5月30日	金曜日	開場	194.688	194.091	59.7	194.657	193.394	126.3	下降	359.1	163.18	0下陰線第3
151	2025年5月31日	土曜日	お休み										
152	2025年6月1日	日曜日	お休み								2025_日ボラ平均→	189.83	
153	2025年6月2日	月曜日	開場	194.389	193.402	98.7	193.901	193.004	89.7	下降			0下陰線第3
154	2025年6月3日	火曜日	開場	193.896	193.834	6.2	194.781	192.724	205.7	下降トンボ	196.186	→ 週最高値	0下陽線第4
155	2025年6月4日	水曜日	開場	193.865	194.184	-31.9	195.234	193.416	181.8	上昇	192.724	→ 週最安値	0下陰線第3
156	2025年6月5日	木曜日	開場	194.024	194.253	-22.9	195.481	193.253	222.8	上昇トンボ	↓ 週ボラ	↓ 日ボラ平均	0下陽線第4
157	2025年6月6日	金曜日	開場	194.138	195.378	-124	196.186	194.591	159.5	上昇	346.2	171.90	0上陽線第1
158	2025年6月7日	土曜日	お休み										
159	2025年6月8日	日曜日	お休み								2025_日ボラ平均→	189.03	

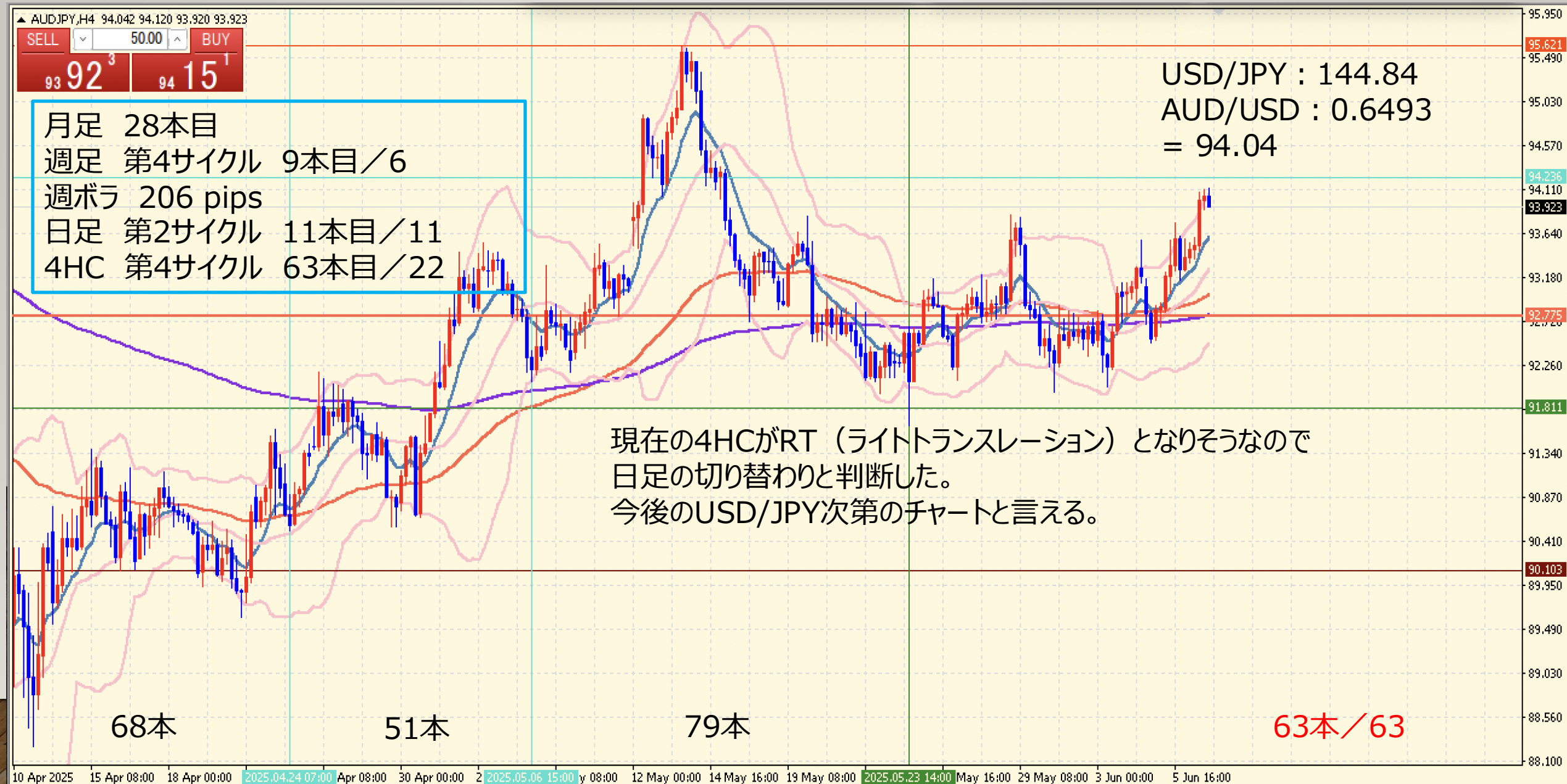
AUD/JPY DAILY 202412-202506

概ね日足では、35本から45本前後と考えられている。



AUD/JPY 4H 202504-202506

概ね4時間足では、60本から80本前後と考えられている。



AUD/JPY VOLATILITY

週ボラ 206 pips

	ボラティリティ シート												
	2025年	AUD/JPY				参照DMM BID rate							
Julian Date	日付	曜日	東京市場	OPEN AV	CLOSE AV	O/Cボラ	最高値	最安値	ボラ	傾向	週ボラ	日ボラ平均	日足ヒストグラム
140	2025年5月20日	火曜日	開場	93.497	93.159	33.8	93.844	92.496	134.8	下降	93.844	→ 週最高値	0上陰線第2
141	2025年5月21日	水曜日	開場	93.328	92.636	69.2	92.935	92.376	55.9	下降	91.648	→ 週最安値	0下陰線第3
142	2025年5月22日	木曜日	開場	92.982	92.389	59.3	92.847	91.993	85.4	下降	↓ 週ボラ	↓ 日ボラ平均	0下陰線第3
143	2025年5月23日	金曜日	開場	92.686	92.302	38.4	92.694	91.648	104.6	下降	219.6	92.20	0下陰線第3
144	2025年5月24日	土曜日	お休み										
145	2025年5月25日	日曜日	お休み								2025_日ボラ平均→	121.53	
146	2025年5月26日	月曜日	開場	92.494	92.677	-18.3	93.197	92.453	74.4	上昇			0下陽線第4
147	2025年5月27日	火曜日	開場	92.586	92.701	-11.5	93.098	92.135	96.3	上昇トンボ	93.872	→ 週最高値	0下陽線第4
148	2025年5月28日	水曜日	開場	92.643	92.999	-35.6	93.232	92.74	49.2	上昇	92.016	→ 週最安値	0下陽線第4
149	2025年5月29日	木曜日	開場	92.821	93.14	-31.9	93.872	92.779	109.3	上昇	↓ 週ボラ	↓ 日ボラ平均	0下陽線第4
150	2025年5月30日	金曜日	開場	92.981	92.61	37.1	92.923	92.016	90.7	下降	185.6	83.98	0下陽線第4
151	2025年5月31日	土曜日	お休み										
152	2025年6月1日	日曜日	お休み								2025_日ボラ平均→	119.80	
153	2025年6月2日	月曜日	開場	92.795	92.598	19.7	92.849	92.38	46.9	下降			0下陽線第4
154	2025年6月3日	火曜日	開場	92.697	92.714	-1.7	93.132	92.057	107.5	上昇トンボ	94.126	→ 週最高値	0下陽線第4
155	2025年6月4日	水曜日	開場	92.705	92.977	-27.2	93.594	92.634	96	上昇	92.057	→ 週最安値	0下陰線第3
156	2025年6月5日	木曜日	開場	92.841	93.092	-25.1	93.78	92.555	122.5	上昇	↓ 週ボラ	↓ 日ボラ平均	0下陽線第4
157	2025年6月6日	金曜日	開場	92.967	93.696	-72.9	94.126	93.256	87	上昇	206.9	91.98	0上陽線第1
158	2025年6月7日	土曜日	お休み										
159	2025年6月8日	日曜日	お休み								2025_日ボラ平均→	118.57	