

2025年5月18日

FX 主要通貨 相場環境認識

のうびとれい



ご質問は気兼ねなくお尋ねください。
できる限りでお答えいたします。

You tube 動画解説_20250518

<https://youtu.be/Y-Gh6ylmX3s>

共に学びたい方は、ご連絡くださいませ。

【い・ろ・は・組（1 6 8）_2】

<https://www.gogojungle.co.jp/tools/rooms/33239>

お問い合わせは下記まで。

bibouroku@fukuyama-syo.com

4HC色 ターコイズ
日足色 フォレストグリーン
週足色 マルーン
EMA200 パープル
EMA75 トマト
EMA10 スティールブルー

ゆうろどる 相場環境認識・備忘録！

20250518_作成

LICENSED BY NO BETRAY

根拠は4時間足

EUR/USD WEEKLY 2023-2025

概ね週足では、25本から35本前後と考えられている。



EUR/USD DAILY 202411-202505

概ね日足では、35本から45本前後と考えられている。



EUR/USD 4H 202503-202505

概ね4時間足では、60本から80本前後と考えられている。



EUR/USD VOLATILITY

週ボラ 200 pips

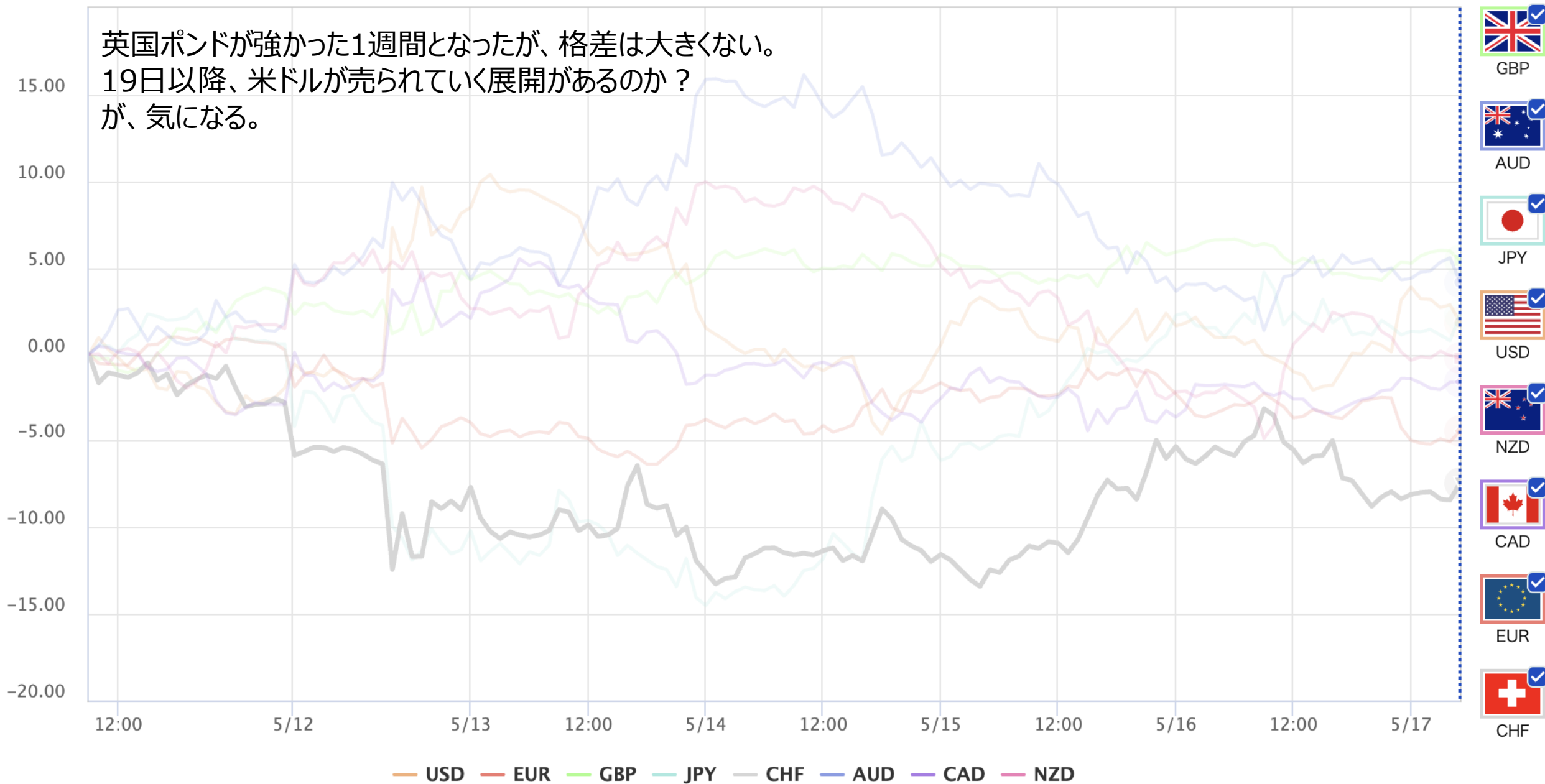
| | ボラティリティ シート | | | | | | | | | | | | |
|-------------|-------------|---------|------|---------|----------|-------|----------------|---------|-------|-------|-------------|---------|----------|
| | 2025年 | EUR/USD | | | | | 参照DMM BID rate | | | | | | |
| | | | | | | | | | | | | | |
| Julian Date | 日付 | 曜日 | 東京市場 | OPEN AV | CLOSE AV | O/Cボラ | 最高値 | 最安値 | ボラ | 傾向 | 週ボラ | 日ボラ平均 | 日足ヒストグラム |
| 119 | 2025年4月29日 | 火曜日 | お休み | 1.13769 | 1.13983 | -21.4 | 1.14216 | 1.13701 | 51.5 | 上昇 | 1.14248 | → 週最高値 | 0下陰線第3 |
| 120 | 2025年4月30日 | 水曜日 | 開場 | 1.13876 | 1.13566 | 31 | 1.13944 | 1.13171 | 77.3 | 下降 | 1.12657 | → 週最安値 | 0下陰線第3 |
| 121 | 2025年5月1日 | 木曜日 | 開場 | 1.13721 | 1.13052 | 66.9 | 1.13409 | 1.12657 | 75.2 | 下降 | ↓ 週ボラ | ↓ 日ボラ平均 | 0下陰線第3 |
| 122 | 2025年5月2日 | 金曜日 | 開場 | 1.13387 | 1.13093 | 29.4 | 1.13808 | 1.12742 | 106.6 | 下降 | 159.1 | 81.22 | 0下陰線第3 |
| 123 | 2025年5月3日 | 土曜日 | お休み | | | | | | | | | | |
| 124 | 2025年5月4日 | 日曜日 | お休み | | | | | | | | 2025_日ボラ平均→ | 96.03 | |
| 125 | 2025年5月5日 | 月曜日 | お休み | 1.1324 | 1.13182 | 5.8 | 1.13647 | 1.1297 | 67.7 | 下降トンボ | | | 0下陰線第3 |
| 126 | 2025年5月6日 | 火曜日 | お休み | 1.13211 | 1.1335 | -13.9 | 1.13811 | 1.12798 | 101.3 | 上昇トンボ | 1.13811 | → 週最高値 | 0下陽線第4 |
| 127 | 2025年5月7日 | 水曜日 | 開場 | 1.13281 | 1.13338 | -5.7 | 1.1378 | 1.12915 | 86.5 | 上昇トンボ | 1.11966 | → 週最安値 | 0下陰線第3 |
| 128 | 2025年5月8日 | 木曜日 | 開場 | 1.13309 | 1.12678 | 63.1 | 1.13362 | 1.1212 | 124.2 | 下降 | ↓ 週ボラ | ↓ 日ボラ平均 | 0下陰線第3 |
| 129 | 2025年5月9日 | 金曜日 | 開場 | 1.12994 | 1.12402 | 59.2 | 1.12926 | 1.11966 | 96 | 下降 | 184.5 | 95.14 | 0下陰線第3 |
| 130 | 2025年5月10日 | 土曜日 | お休み | | | | | | | | | | |
| 131 | 2025年5月11日 | 日曜日 | お休み | | | | | | | | 2025_日ボラ平均→ | 95.98 | |
| 132 | 2025年5月12日 | 月曜日 | 開場 | 1.12698 | 1.11508 | 119 | 1.12426 | 1.10652 | 177.4 | 下降 | | | 0下陰線第3 |
| 133 | 2025年5月13日 | 火曜日 | 開場 | 1.12103 | 1.1136 | 74.3 | 1.11946 | 1.10819 | 112.7 | 下降 | 1.12657 | → 週最高値 | 0下陽線第4 |
| 134 | 2025年5月14日 | 水曜日 | 開場 | 1.11732 | 1.11964 | -23.2 | 1.12657 | 1.11643 | 101.4 | 上昇 | 1.10652 | → 週最安値 | 0下陽線第4 |
| 135 | 2025年5月15日 | 木曜日 | 開場 | 1.11848 | 1.11882 | -3.4 | 1.12278 | 1.11677 | 60.1 | 上昇トンボ | ↓ 週ボラ | ↓ 日ボラ平均 | 0下陽線第4 |
| 136 | 2025年5月16日 | 金曜日 | 開場 | 1.11865 | 1.11726 | 13.9 | 1.12195 | 1.11309 | 88.6 | 下降トンボ | 200.5 | 108.04 | 0下陽線第4 |
| 137 | 2025年5月17日 | 土曜日 | お休み | | | | | | | | | | |
| 138 | 2025年5月18日 | 日曜日 | お休み | | | | | | | | 2025_日ボラ平均→ | 96.59 | |

DISCUSSION 20250518 現在

- テクニカル上、HPCと考えられ、第2へ移ったと考えている。
 - 今週中に新たな4HCへの移行の可能性が高い。
 - 週明け早々に下ヒゲで閉じる可能性もある。
- 4HC第2で起点割れを発生させると月足継続という見方が強くなる。
- 米ドルが信頼感を保つことができれば、パリティへ動き出すかも？
- 4HC第3の早めでの起点割れとなり、下目線が濃厚な展開となる。

CURRENCY STRENGTH FOR 1 WEEK BY OANDA

英国ポンドが強かった1週間となったが、格差は大きくない。
19日以降、米ドルが売られていく展開があるのか？
が、気になる。



どるえん 相場環境認識・備忘録！

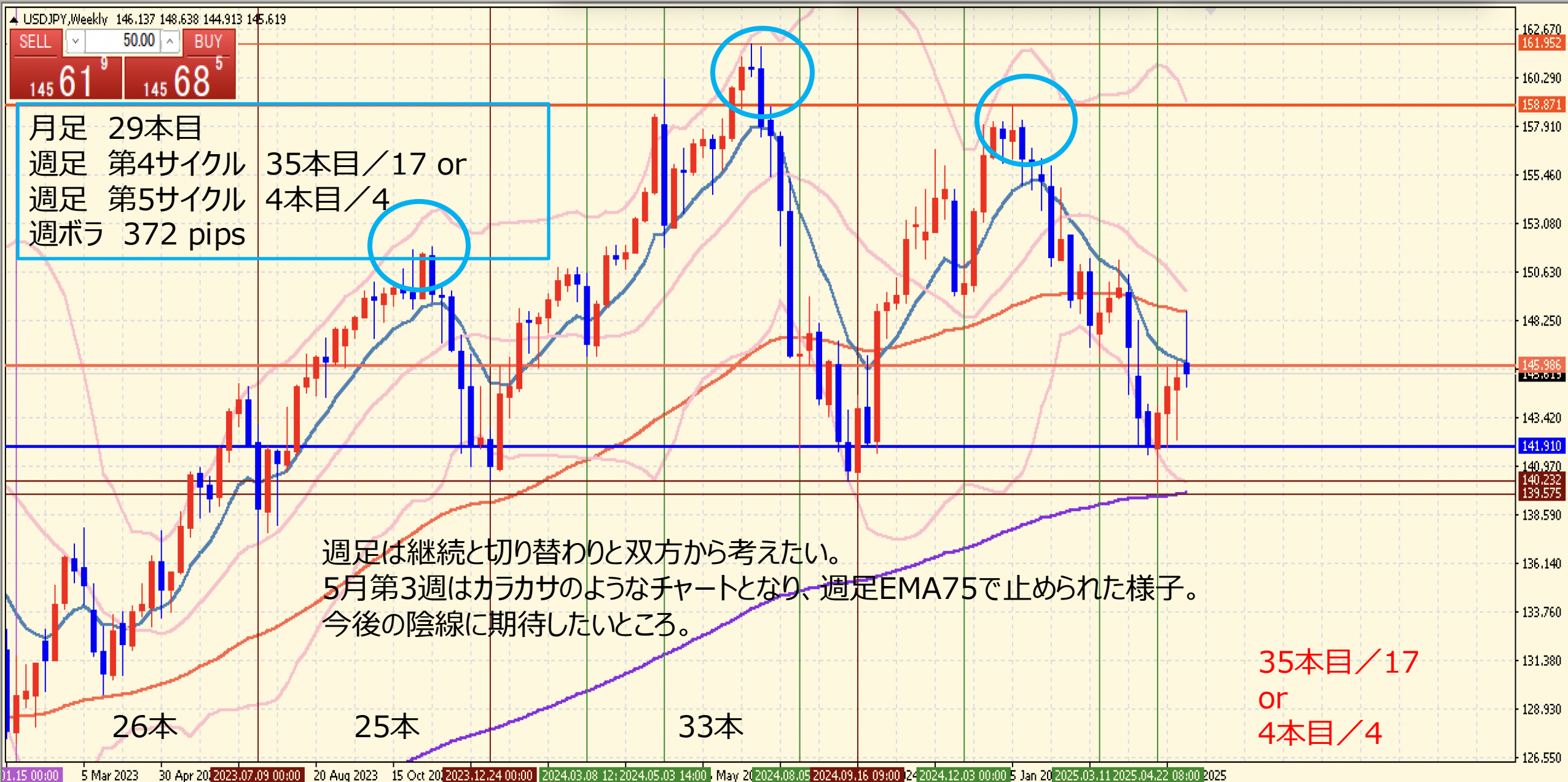
20250518_作成

LICENSED BY NO BETRAY



USD/JPY WEEKLY 2023-2025

概ね週足では、25本から35本前後と考えられている。



USD/JPY DAILY 202411-202505

日足サイクルは、35から45本と考えられている。



USD/JPY 4H 202503-202505

4HCは、60本から80本と考えられている。



USD/JPY VOLATILITY

週ボラ 372 pips

| | ボラティリティ シート | | | | | | | | | | | | |
|-------------|-------------|---------|------|---------|----------|--------|----------------|---------|-------|-------|-------------|---------|----------|
| | 2025年 | USD/JPY | | | | | 参照DMM BID rate | | | | | | |
| | | | | | | | | | | | | | |
| Julian Date | 日付 | 曜日 | 東京市場 | OPEN AV | CLOSE AV | O/Cボラ | 最高値 | 最安値 | ボラ | 傾向 | 週ボラ | 日ボラ平均 | 日足ヒストグラム |
| 119 | 2025年4月29日 | 火曜日 | お休み | 142.861 | 142.262 | 59.9 | 142.757 | 141.967 | 79 | 下降 | 145.923 | → 週最高値 | 0上陽線第1 |
| 120 | 2025年4月30日 | 水曜日 | 開場 | 142.562 | 142.663 | -10.1 | 143.188 | 142.163 | 102.5 | 上昇トンボ | 141.967 | → 週最安値 | 0上陽線第1 |
| 121 | 2025年5月1日 | 木曜日 | 開場 | 142.612 | 144.24 | -162.8 | 145.732 | 142.88 | 285.2 | 上昇 | ↓ 週ボラ | ↓ 日ボラ平均 | 0上陽線第1 |
| 122 | 2025年5月2日 | 金曜日 | 開場 | 143.426 | 144.994 | -156.8 | 145.923 | 143.729 | 219.4 | 上昇 | 395.6 | 175.46 | 0上陽線第1 |
| 123 | 2025年5月3日 | 土曜日 | お休み | | | | | | | | | | |
| 124 | 2025年5月4日 | 日曜日 | お休み | | | | | | | | 2025_日ボラ平均→ | 156.77 | |
| 125 | 2025年5月5日 | 月曜日 | お休み | 144.21 | 144.273 | -6.3 | 144.99 | 143.54 | 145 | 上昇トンボ | | | 0上陰線第2 |
| 126 | 2025年5月6日 | 火曜日 | お休み | 144.242 | 143.183 | 105.9 | 144.276 | 142.353 | 192.3 | 下降 | 146.187 | → 週最高値 | 0上陰線第2 |
| 127 | 2025年5月7日 | 水曜日 | 開場 | 143.713 | 143.142 | 57.1 | 143.999 | 142.402 | 159.7 | 下降 | 142.353 | → 週最安値 | 0上陰線第2 |
| 128 | 2025年5月8日 | 木曜日 | 開場 | 143.427 | 144.816 | -138.9 | 146.176 | 143.442 | 273.4 | 上昇 | ↓ 週ボラ | ↓ 日ボラ平均 | 0上陽線第1 |
| 129 | 2025年5月9日 | 金曜日 | 開場 | 144.122 | 145.564 | -144.2 | 146.187 | 144.822 | 136.5 | 上昇 | 383.4 | 181.38 | 0上陽線第1 |
| 130 | 2025年5月10日 | 土曜日 | お休み | | | | | | | | | | |
| 131 | 2025年5月11日 | 日曜日 | お休み | | | | | | | | 2025_日ボラ平均→ | 158.09 | |
| 132 | 2025年5月12日 | 月曜日 | 開場 | 144.843 | 147.236 | -239.3 | 148.647 | 145.701 | 294.6 | 上昇 | | | 0上陽線第1 |
| 133 | 2025年5月13日 | 火曜日 | 開場 | 146.039 | 147.936 | -189.7 | 148.457 | 147.376 | 108.1 | 上昇 | 148.647 | → 週最高値 | 0上陽線第1 |
| 134 | 2025年5月14日 | 水曜日 | 開場 | 146.987 | 146.852 | 13.5 | 147.669 | 145.602 | 206.7 | 下降トンボ | 144.919 | → 週最安値 | 0上陰線第2 |
| 135 | 2025年5月15日 | 木曜日 | 開場 | 146.92 | 146.12 | 80 | 146.75 | 145.413 | 133.7 | 下降 | ↓ 週ボラ | ↓ 日ボラ平均 | 0上陰線第2 |
| 136 | 2025年5月16日 | 金曜日 | 開場 | 146.52 | 145.614 | 90.6 | 146.1 | 144.919 | 118.1 | 下降 | 372.8 | 172.24 | 0上陰線第2 |
| 137 | 2025年5月17日 | 土曜日 | お休み | | | | | | | | | | |
| 138 | 2025年5月18日 | 日曜日 | お休み | | | | | | | | 2025_日ボラ平均→ | 158.81 | |

どるすと 相場環境認識・備忘録！

20250518_作成

LICENSED BY NO BETRAY



GBP/USD DAILY 202411-202505

概ね日足では、35本から45本前後と考えられている。

▲ GBPUSD,Daily 1.32980 1.33315 1.32497 1.32771

SELL 50.00 BUY
1.32 77¹ 1.32 80⁹

月足 33本 or 5本目
週足 第5 or 第1 18本目／16
週ボラ 220 pips
日足 第2サイクル 30本目／17



GBP/USD 4H 202503-202505

概ね4時間足では、60本から80本前後と考えられている。



GBP/USD VOLATILITY

週ボラ 220 pips

| | ボラティリティ シート | | | | | | | | | | | | |
|-------------|-------------|---------|------|---------|----------|-------|----------------|---------|-------|-------|-------------|---------|----------|
| | 2025年 | GBP/USD | | | | | 参照DMM BID rate | | | | | | |
| | | | | | | | | | | | | | |
| Julian Date | 日付 | 曜日 | 東京市場 | OPEN AV | CLOSE AV | O/Cボラ | 最高値 | 最安値 | ボラ | 傾向 | 週ボラ | 日ボラ平均 | 日足ヒストグラム |
| 119 | 2025年4月29日 | 火曜日 | お休み | 1.33368 | 1.3415 | -78.2 | 1.34432 | 1.33799 | 63.3 | 上昇 | 1.34438 | → 週最高値 | 0上陰線第2 |
| 120 | 2025年4月30日 | 水曜日 | 開場 | 1.33759 | 1.33625 | 13.4 | 1.34141 | 1.33086 | 105.5 | 下降トンボ | 1.32599 | → 週最安値 | 0上陰線第2 |
| 121 | 2025年5月1日 | 木曜日 | 開場 | 1.33692 | 1.3301 | 68.2 | 1.3345 | 1.32599 | 85.1 | 下降 | ↓ 週ボラ | ↓ 日ボラ平均 | 0下陰線第3 |
| 122 | 2025年5月2日 | 金曜日 | 開場 | 1.33351 | 1.3282 | 53.1 | 1.33303 | 1.32604 | 69.9 | 下降 | 183.9 | 97.58 | 0下陰線第3 |
| 123 | 2025年5月3日 | 土曜日 | お休み | | | | | | | | | | |
| 124 | 2025年5月4日 | 日曜日 | お休み | | | | | | | | 2025_日ボラ平均→ | 103.01 | |
| 125 | 2025年5月5日 | 月曜日 | お休み | 1.33085 | 1.3287 | 21.5 | 1.3336 | 1.32593 | 76.7 | 下降 | | | 0下陰線第3 |
| 126 | 2025年5月6日 | 火曜日 | お休み | 1.32978 | 1.33294 | -31.6 | 1.34019 | 1.32598 | 142.1 | 上昇 | 1.34019 | → 週最高値 | 0下陽線第4 |
| 127 | 2025年5月7日 | 水曜日 | 開場 | 1.33136 | 1.33268 | -13.2 | 1.33766 | 1.32795 | 97.1 | 上昇トンボ | 1.32116 | → 週最安値 | 0下陰線第3 |
| 128 | 2025年5月8日 | 木曜日 | 開場 | 1.33202 | 1.328 | 40.2 | 1.3356 | 1.3236 | 120 | 下降 | ↓ 週ボラ | ↓ 日ボラ平均 | 0下陰線第3 |
| 129 | 2025年5月9日 | 金曜日 | 開場 | 1.33001 | 1.32681 | 32 | 1.33221 | 1.32116 | 110.5 | 下降 | 190.3 | 109.28 | 0下陽線第4 |
| 130 | 2025年5月10日 | 土曜日 | お休み | | | | | | | | | | |
| 131 | 2025年5月11日 | 日曜日 | お休み | | | | | | | | 2025_日ボラ平均→ | 103.34 | |
| 132 | 2025年5月12日 | 月曜日 | 開場 | 1.32841 | 1.32189 | 65.2 | 1.32987 | 1.31394 | 159.3 | 下降 | | | 0下陰線第3 |
| 133 | 2025年5月13日 | 火曜日 | 開場 | 1.32515 | 1.32377 | 13.8 | 1.33152 | 1.31627 | 152.5 | 下降トンボ | 1.33597 | → 週最高値 | 0下陽線第4 |
| 134 | 2025年5月14日 | 水曜日 | 開場 | 1.32446 | 1.3293 | -48.4 | 1.33597 | 1.32528 | 106.9 | 上昇 | 1.31394 | → 週最安値 | 0下陽線第4 |
| 135 | 2025年5月15日 | 木曜日 | 開場 | 1.32688 | 1.32821 | -13.3 | 1.33191 | 1.32517 | 67.4 | 上昇 | ↓ 週ボラ | ↓ 日ボラ平均 | 0下陽線第4 |
| 136 | 2025年5月16日 | 金曜日 | 開場 | 1.32755 | 1.32904 | -14.9 | 1.33321 | 1.32501 | 82 | 上昇 | 220.3 | 113.62 | 0下陽線第4 |
| 137 | 2025年5月17日 | 土曜日 | お休み | | | | | | | | | | |
| 138 | 2025年5月18日 | 日曜日 | お休み | | | | | | | | 2025_日ボラ平均→ | 103.86 | |

AUD/USD DAILY 202411-202505

概ね日足では、35本から45本前後と考えられている。



AUD/USD 4H 202503-202505

概ね4時間足では、60本から80本前後と考えられている。



AUD/USD VOLATILITY

週ボラ 144 pips

| | ボラティリティ シート | | | | | | | | | | | | |
|-------------|-------------|---------|------|---------|----------|-------|----------------|---------|-------|-------|-------------|---------|----------|
| | 2025年 | AUD/USD | | | | | 参照DMM BID rate | | | | | | |
| | | | | | | | | | | | | | |
| Julian Date | 日付 | 曜日 | 東京市場 | OPEN AV | CLOSE AV | O/Cボラ | 最高値 | 最安値 | ボラ | 傾向 | 週ボラ | 日ボラ平均 | 日足ヒストグラム |
| 119 | 2025年4月29日 | 火曜日 | お休み | 0.6399 | 0.64087 | -9.7 | 0.64495 | 0.63759 | 73.6 | 上昇トンボ | 0.64696 | → 週最高値 | 0上陰線第2 |
| 120 | 2025年4月30日 | 水曜日 | 開場 | 0.64038 | 0.63884 | 15.4 | 0.64175 | 0.63558 | 61.7 | 下降 | 0.63558 | → 週最安値 | 0上陰線第2 |
| 121 | 2025年5月1日 | 木曜日 | 開場 | 0.63961 | 0.6393 | 3.1 | 0.6427 | 0.63654 | 61.6 | 下降トンボ | ↓ 週ボラ | ↓ 日ボラ平均 | 0上陰線第2 |
| 122 | 2025年5月2日 | 金曜日 | 開場 | 0.63945 | 0.64168 | -22.3 | 0.64696 | 0.63723 | 97.3 | 上昇 | 113.8 | 72.24 | 0上陽線第1 |
| 123 | 2025年5月3日 | 土曜日 | お休み | | | | | | | | | | |
| 124 | 2025年5月4日 | 日曜日 | お休み | | | | | | | | 2025_日ボラ平均→ | 68.55 | |
| 125 | 2025年5月5日 | 月曜日 | お休み | 0.64057 | 0.64591 | -53.4 | 0.64935 | 0.64341 | 59.4 | 上昇 | | | 0上陽線第1 |
| 126 | 2025年5月6日 | 火曜日 | お休み | 0.64324 | 0.64739 | -41.5 | 0.65012 | 0.64377 | 63.5 | 上昇 | 0.65143 | → 週最高値 | 0上陽線第1 |
| 127 | 2025年5月7日 | 水曜日 | 開場 | 0.64532 | 0.6462 | -8.8 | 0.65143 | 0.64211 | 93.2 | 上昇トンボ | 0.6371 | → 週最安値 | 0上陰線第2 |
| 128 | 2025年5月8日 | 木曜日 | 開場 | 0.64576 | 0.64195 | 38.1 | 0.64644 | 0.6395 | 69.4 | 下降 | ↓ 週ボラ | ↓ 日ボラ平均 | 0上陰線第2 |
| 129 | 2025年5月9日 | 金曜日 | 開場 | 0.64385 | 0.64022 | 36.3 | 0.64322 | 0.6371 | 61.2 | 下降 | 143.3 | 69.34 | 0下陰線第3 |
| 130 | 2025年5月10日 | 土曜日 | お休み | | | | | | | | | | |
| 131 | 2025年5月11日 | 日曜日 | お休み | | | | | | | | 2025_日ボラ平均→ | 68.60 | |
| 132 | 2025年5月12日 | 月曜日 | 開場 | 0.64203 | 0.64014 | 18.9 | 0.64606 | 0.63565 | 104.1 | 下降 | | | 0下陰線第3 |
| 133 | 2025年5月13日 | 火曜日 | 開場 | 0.64109 | 0.64186 | -7.7 | 0.64785 | 0.63584 | 120.1 | 上昇トンボ | 0.65008 | → 週最高値 | 0下陽線第4 |
| 134 | 2025年5月14日 | 水曜日 | 開場 | 0.64147 | 0.64541 | -39.4 | 0.65008 | 0.64223 | 78.5 | 上昇 | 0.63565 | → 週最安値 | 0下陰線第3 |
| 135 | 2025年5月15日 | 木曜日 | 開場 | 0.64344 | 0.64193 | 15.1 | 0.64577 | 0.63903 | 67.4 | 下降 | ↓ 週ボラ | ↓ 日ボラ平均 | 0下陰線第3 |
| 136 | 2025年5月16日 | 金曜日 | 開場 | 0.64268 | 0.6408 | 18.8 | 0.6436 | 0.63875 | 48.5 | 下降 | 144.3 | 83.72 | 0下陰線第3 |
| 137 | 2025年5月17日 | 土曜日 | お休み | | | | | | | | | | |
| 138 | 2025年5月18日 | 日曜日 | お休み | | | | | | | | 2025_日ボラ平均→ | 69.36 | |

NZD/USD DAILY 202411-202505

概ね日足では、35本から45本前後と考えられている。



NZD/USD 4H 202503-202505

概ね4時間足では、60本から80本前後と考えられている。



NZD/USD VOLATILITY

週ボラ 122 pips

| | ボラティリティ シート | | | | | | | | | | | | |
|-------------|-------------|---------|------|---------|----------|-------|----------------|---------|------|-------|----------------|---------|----------|
| | 2025年 | NZD/USD | | | | | 参照DMM BID rate | | | | | | |
| | | | | | | | | | | | | | |
| Julian Date | 日付 | 曜日 | 東京市場 | OPEN AV | CLOSE AV | O/Cボラ | 最高値 | 最安値 | ボラ | 傾向 | 週ボラ | 日ボラ平均 | 日足ヒストグラム |
| 119 | 2025年4月29日 | 火曜日 | お休み | 0.59661 | 0.59534 | 12.7 | 0.59859 | 0.59258 | 60.1 | 下降 | 0.59859 → 週最高値 | | 0上陰線第2 |
| 120 | 2025年4月30日 | 水曜日 | 開場 | 0.59597 | 0.5926 | 33.7 | 0.59489 | 0.58976 | 51.3 | 下降 | 0.58929 → 週最安値 | | 0下陰線第3 |
| 121 | 2025年5月1日 | 木曜日 | 開場 | 0.59429 | 0.59191 | 23.8 | 0.59507 | 0.58929 | 57.8 | 下降 | ↓ 週ボラ | ↓ 日ボラ平均 | 0下陰線第3 |
| 122 | 2025年5月2日 | 金曜日 | 開場 | 0.5931 | 0.59313 | -0.3 | 0.59766 | 0.59006 | 76 | 上昇トンボ | 93 | 59.84 | 0下陰線第3 |
| 123 | 2025年5月3日 | 土曜日 | お休み | | | | | | | | | | |
| 124 | 2025年5月4日 | 日曜日 | お休み | | | | | | | | 2025_日ボラ平均→ | 62.42 | |
| 125 | 2025年5月5日 | 月曜日 | お休み | 0.59311 | 0.59595 | -28.4 | 0.5995 | 0.59396 | 55.4 | 上昇 | | | 0下陽線第4 |
| 126 | 2025年5月6日 | 火曜日 | お休み | 0.59453 | 0.5981 | -35.7 | 0.60126 | 0.59431 | 69.5 | 上昇 | 0.60218 → 週最高値 | | 0下陽線第4 |
| 127 | 2025年5月7日 | 水曜日 | 開場 | 0.59631 | 0.59742 | -11.1 | 0.60218 | 0.5934 | 87.8 | 上昇トンボ | 0.58701 → 週最安値 | | 0下陰線第3 |
| 128 | 2025年5月8日 | 木曜日 | 開場 | 0.59687 | 0.59274 | 41.3 | 0.59739 | 0.58984 | 75.5 | 下降 | ↓ 週ボラ | ↓ 日ボラ平均 | 0下陰線第3 |
| 129 | 2025年5月9日 | 金曜日 | 開場 | 0.59481 | 0.58996 | 48.5 | 0.59199 | 0.58701 | 49.8 | 下降 | 151.7 | 67.60 | 0下陰線第3 |
| 130 | 2025年5月10日 | 土曜日 | お休み | | | | | | | | | | |
| 131 | 2025年5月11日 | 日曜日 | お休み | | | | | | | | 2025_日ボラ平均→ | 62.70 | |
| 132 | 2025年5月12日 | 月曜日 | 開場 | 0.59238 | 0.58882 | 35.6 | 0.594 | 0.58459 | 94.1 | 下降 | | | 0下陰線第3 |
| 133 | 2025年5月13日 | 火曜日 | 開場 | 0.5906 | 0.5893 | 13 | 0.59415 | 0.58463 | 95.2 | 下降トンボ | 0.5968 → 週最高値 | | 0下陽線第4 |
| 134 | 2025年5月14日 | 水曜日 | 開場 | 0.58995 | 0.5922 | -22.5 | 0.5968 | 0.58923 | 75.7 | 上昇 | 0.58459 → 週最安値 | | 0下陰線第3 |
| 135 | 2025年5月15日 | 木曜日 | 開場 | 0.59108 | 0.58857 | 25.1 | 0.59154 | 0.58598 | 55.6 | 下降 | ↓ 週ボラ | ↓ 日ボラ平均 | 0下陰線第3 |
| 136 | 2025年5月16日 | 金曜日 | 開場 | 0.58982 | 0.58829 | 15.3 | 0.59173 | 0.58645 | 52.8 | 下降 | 122.1 | 74.68 | 0下陽線第4 |
| 137 | 2025年5月17日 | 土曜日 | お休み | | | | | | | | | | |
| 138 | 2025年5月18日 | 日曜日 | お休み | | | | | | | | 2025_日ボラ平均→ | 63.30 | |

くろすえん 相場環境認識・備忘録！

20250518_作成

LICENSED BY NO BETRAY



EUR/JPY DAILY 202411-202505

概ね日足では、35本から45本前後と考えられている。



EUR/JPY 4H 202503-202505

概ね4時間足では、60本から80本前後と考えられている。



EUR/JPY VOLATILITY

週ボラ 275 pips

| | ボラティリティ シート | | | | | | | | | | | | |
|-------------|-------------|---------|------|---------|----------|--------|----------------|---------|-------|-------|-------------|---------|----------|
| | 2025年 | EUR/JPY | | | | | 参照DMM BID rate | | | | | | |
| | | | | | | | | | | | | | |
| Julian Date | 日付 | 曜日 | 東京市場 | OPEN AV | CLOSE AV | O/Cボラ | 最高値 | 最安値 | ボラ | 傾向 | 週ボラ | 日ボラ平均 | 日足ヒストグラム |
| 119 | 2025年4月29日 | 火曜日 | お休み | 162.588 | 162.145 | 44.3 | 162.542 | 161.887 | 65.5 | 下降 | 164.633 | → 週最高値 | |
| 120 | 2025年4月30日 | 水曜日 | 開場 | 162.366 | 162.076 | 29 | 162.651 | 161.706 | 94.5 | 下降 | 161.706 | → 週最安値 | 0下陰線第3 |
| 121 | 2025年5月1日 | 木曜日 | 開場 | 162.221 | 163.096 | -87.5 | 164.455 | 161.807 | 264.8 | 上昇 | ↓ 週ボラ | ↓ 日ボラ平均 | 0上陽線第1 |
| 122 | 2025年5月2日 | 金曜日 | 開場 | 162.658 | 164 | -134.2 | 164.633 | 163.453 | 118 | 上昇 | 292.7 | 132.68 | 0上陽線第1 |
| 123 | 2025年5月3日 | 土曜日 | お休み | | | | | | | | | | |
| 124 | 2025年5月4日 | 日曜日 | お休み | | | | | | | | 2025_日ボラ平均→ | 166.20 | |
| 125 | 2025年5月5日 | 月曜日 | お休み | 163.329 | 163.177 | 15.2 | 163.897 | 162.548 | 134.9 | 下降トンボ | | | 0上陰線第2 |
| 126 | 2025年5月6日 | 火曜日 | お休み | 163.253 | 162.246 | 100.7 | 162.951 | 161.595 | 135.6 | 下降 | 163.94 | → 週最高値 | 0下陰線第3 |
| 127 | 2025年5月7日 | 水曜日 | 開場 | 162.749 | 162.336 | 41.3 | 163.016 | 161.907 | 110.9 | 下降 | 161.595 | → 週最安値 | 0下陰線第3 |
| 128 | 2025年5月8日 | 木曜日 | 開場 | 162.543 | 163.148 | -60.5 | 163.905 | 162.443 | 146.2 | 上昇 | ↓ 週ボラ | ↓ 日ボラ平均 | 0上陽線第1 |
| 129 | 2025年5月9日 | 金曜日 | 開場 | 162.845 | 163.579 | -73.4 | 163.94 | 163.143 | 79.7 | 上昇 | 234.5 | 121.46 | 0上陽線第1 |
| 130 | 2025年5月10日 | 土曜日 | お休み | | | | | | | | | | |
| 131 | 2025年5月11日 | 日曜日 | お休み | | | | | | | | 2025_日ボラ平均→ | 163.79 | |
| 132 | 2025年5月12日 | 月曜日 | 開場 | 163.212 | 164.251 | -103.9 | 164.921 | 163.672 | 124.9 | 上昇 | | | 0上陽線第1 |
| 133 | 2025年5月13日 | 火曜日 | 開場 | 163.732 | 164.705 | -97.3 | 165.211 | 164.13 | 108.1 | 上昇 | 165.211 | → 週最高値 | 0上陽線第1 |
| 134 | 2025年5月14日 | 水曜日 | 開場 | 164.218 | 164.441 | -22.3 | 165.163 | 163.733 | 143 | 上昇 | 162.455 | → 週最安値 | 0上陰線第2 |
| 135 | 2025年5月15日 | 木曜日 | 開場 | 164.33 | 163.419 | 91.1 | 164.066 | 162.746 | 132 | 下降 | ↓ 週ボラ | ↓ 日ボラ平均 | 0上陰線第2 |
| 136 | 2025年5月16日 | 金曜日 | 開場 | 163.875 | 162.773 | 110.2 | 163.11 | 162.455 | 65.5 | 下降 | 275.6 | 114.70 | 0下陰線第3 |
| 137 | 2025年5月17日 | 土曜日 | お休み | | | | | | | | | | |
| 138 | 2025年5月18日 | 日曜日 | お休み | | | | | | | | 2025_日ボラ平均→ | 161.29 | |

GBP/JPY DAILY 202411-202505

概ね日足では、35本から45本前後と考えられている。



GBP/JPY 4H 202503-202505

概ね4時間足では、60本から80本前後と考えられている。



GBP/JPY VOLATILITY

週ボラ 336 pips

| | ボラティリティ シート | | | | | | | | | | | | |
|-------------|-------------|---------|------|---------|----------|----------------|---------|---------|-------|-------|-------------|---------|----------|
| | 2025年 | GBP/JPY | | | | 参照DMM BID rate | | | | | | | |
| | | | | | | | | | | | | | |
| Julian Date | 日付 | 曜日 | 東京市場 | OPEN AV | CLOSE AV | O/Cボラ | 最高値 | 最安値 | ボラ | 傾向 | 週ボラ | 日ボラ平均 | 日足ヒストグラム |
| 119 | 2025年4月29日 | 火曜日 | お休み | 190.577 | 190.838 | -26.1 | 191.344 | 190.395 | 94.9 | 上昇 | 193.745 | → 週最高値 | 0上陽線第1 |
| 120 | 2025年4月30日 | 水曜日 | 開場 | 190.708 | 190.657 | 5.1 | 191.258 | 189.964 | 129.4 | 下降トンボ | 189.964 | → 週最安値 | 0上陰線第2 |
| 121 | 2025年5月1日 | 木曜日 | 開場 | 190.682 | 191.842 | -116 | 193.455 | 190.343 | 311.2 | 上昇 | ↓ 週ボラ | ↓ 日ボラ平均 | 0上陽線第1 |
| 122 | 2025年5月2日 | 金曜日 | 開場 | 191.262 | 192.614 | -135.2 | 193.745 | 191.475 | 227 | 上昇 | 378.1 | 170.28 | 0上陽線第1 |
| 123 | 2025年5月3日 | 土曜日 | お休み | | | | | | | | | | |
| 124 | 2025年5月4日 | 日曜日 | お休み | | | | | | | | 2025_日ボラ平均→ | 198.67 | |
| 125 | 2025年5月5日 | 月曜日 | お休み | 191.938 | 191.609 | 32.9 | 192.312 | 190.987 | 132.5 | 下降 | | | 0上陰線第2 |
| 126 | 2025年5月6日 | 火曜日 | お休み | 191.773 | 190.746 | 102.7 | 191.348 | 190.294 | 105.4 | 下降 | 193.5 | → 週最高値 | 0上陰線第2 |
| 127 | 2025年5月7日 | 水曜日 | 開場 | 191.26 | 190.86 | 40 | 191.665 | 190.338 | 132.7 | 下降 | 190.294 | → 週最安値 | 0上陰線第2 |
| 128 | 2025年5月8日 | 木曜日 | 開場 | 191.06 | 192.18 | -112 | 193.5 | 190.938 | 256.2 | 上昇 | ↓ 週ボラ | ↓ 日ボラ平均 | 0上陽線第1 |
| 129 | 2025年5月9日 | 金曜日 | 開場 | 191.62 | 193.078 | -145.8 | 193.468 | 192.351 | 111.7 | 上昇 | 320.6 | 147.70 | 0上陽線第1 |
| 130 | 2025年5月10日 | 土曜日 | お休み | | | | | | | | | | |
| 131 | 2025年5月11日 | 日曜日 | お休み | | | | | | | | 2025_日ボラ平均→ | 195.93 | |
| 132 | 2025年5月12日 | 月曜日 | 開場 | 192.349 | 194.723 | -237.4 | 195.794 | 193.633 | 216.1 | 上昇 | | | 0上陽線第1 |
| 133 | 2025年5月13日 | 火曜日 | 開場 | 193.536 | 195.723 | -218.7 | 196.375 | 194.783 | 159.2 | 上昇 | 196.41 | → 週最高値 | 0上陽線第1 |
| 134 | 2025年5月14日 | 水曜日 | 開場 | 194.629 | 195.341 | -71.2 | 196.41 | 194.238 | 217.2 | 上昇 | 193.041 | → 週最安値 | 0上陰線第2 |
| 135 | 2025年5月15日 | 木曜日 | 開場 | 194.985 | 194.092 | 89.3 | 194.604 | 193.435 | 116.9 | 下降 | ↓ 週ボラ | ↓ 日ボラ平均 | 0上陰線第2 |
| 136 | 2025年5月16日 | 金曜日 | 開場 | 194.539 | 193.559 | 98 | 193.837 | 193.041 | 79.6 | 下降 | 336.9 | 157.80 | 0上陰線第2 |
| 137 | 2025年5月17日 | 土曜日 | お休み | | | | | | | | | | |
| 138 | 2025年5月18日 | 日曜日 | お休み | | | | | | | | 2025_日ボラ平均→ | 193.98 | |

AUD/JPY DAILY 202411-202505

概ね日足では、35本から45本前後と考えられている。



AUD/JPY 4H 202503-202505

概ね4時間足では、60本から80本前後と考えられている。



AUD/JPY VOLATILITY

週ボラ 290 pips

| | ボラティリティ シート | | | | | | | | | | | | |
|-------------|-------------|---------|------|---------|----------|----------------|--------|--------|-------|-------|-------------|---------|----------|
| | 2025年 | AUD/JPY | | | | 参照DMM BID rate | | | | | | | |
| | | | | | | | | | | | | | |
| Julian Date | 日付 | 曜日 | 東京市場 | OPEN AV | CLOSE AV | O/Cボラ | 最高値 | 最安値 | ボラ | 傾向 | 週ボラ | 日ボラ平均 | 日足ヒストグラム |
| 119 | 2025年4月29日 | 火曜日 | お休み | 91.441 | 91.098 | 34.3 | 91.679 | 90.587 | 109.2 | 下降 | 93.565 | → 週最高値 | 0上陰線第2 |
| 120 | 2025年4月30日 | 水曜日 | 開場 | 91.269 | 91.196 | 7.3 | 91.726 | 90.676 | 105 | 下降トンボ | 90.587 | → 週最安値 | 0上陽線第1 |
| 121 | 2025年5月1日 | 木曜日 | 開場 | 91.232 | 92.21 | -97.8 | 93.052 | 91.472 | 158 | 上昇 | ↓ 週ボラ | ↓ 日ボラ平均 | 0上陽線第1 |
| 122 | 2025年5月2日 | 金曜日 | 開場 | 91.721 | 93.111 | -139 | 93.565 | 92.693 | 87.2 | 上昇 | 297.8 | 108.14 | 0上陽線第1 |
| 123 | 2025年5月3日 | 土曜日 | お休み | | | | | | | | | | |
| 124 | 2025年5月4日 | 日曜日 | お休み | | | | | | | | 2025_日ボラ平均→ | 124.67 | |
| 125 | 2025年5月5日 | 月曜日 | お休み | 92.416 | 93.172 | -75.6 | 93.489 | 92.915 | 57.4 | 上昇 | | | 0上陰線第2 |
| 126 | 2025年5月6日 | 火曜日 | お休み | 92.794 | 92.634 | 16 | 93.046 | 92.114 | 93.2 | 下降 | 93.547 | → 週最高値 | 0上陰線第2 |
| 127 | 2025年5月7日 | 水曜日 | 開場 | 92.714 | 92.592 | 12.2 | 93.333 | 92.219 | 111.4 | 下降トンボ | 92.114 | → 週最安値 | 0上陰線第2 |
| 128 | 2025年5月8日 | 木曜日 | 開場 | 92.653 | 92.886 | -23.3 | 93.547 | 92.287 | 126 | 上昇 | ↓ 週ボラ | ↓ 日ボラ平均 | 0上陽線第1 |
| 129 | 2025年5月9日 | 金曜日 | 開場 | 92.769 | 93.172 | -40.3 | 93.402 | 92.803 | 59.9 | 上昇 | 143.3 | 89.58 | 0上陰線第2 |
| 130 | 2025年5月10日 | 土曜日 | お休み | | | | | | | | | | |
| 131 | 2025年5月11日 | 日曜日 | お休み | | | | | | | | 2025_日ボラ平均→ | 122.78 | |
| 132 | 2025年5月12日 | 月曜日 | 開場 | 92.971 | 94.207 | -123.6 | 94.915 | 93.519 | 139.6 | 上昇 | | | 0上陽線第1 |
| 133 | 2025年5月13日 | 火曜日 | 開場 | 93.589 | 94.918 | -132.9 | 95.644 | 94.06 | 158.4 | 上昇 | 95.644 | → 週最高値 | 0上陽線第1 |
| 134 | 2025年5月14日 | 水曜日 | 開場 | 94.254 | 94.864 | -61 | 95.571 | 94.182 | 138.9 | 上昇 | 92.742 | → 週最安値 | 0上陰線第2 |
| 135 | 2025年5月15日 | 木曜日 | 開場 | 94.559 | 93.775 | 78.4 | 94.372 | 93.116 | 125.6 | 下降 | ↓ 週ボラ | ↓ 日ボラ平均 | 0上陰線第2 |
| 136 | 2025年5月16日 | 金曜日 | 開場 | 94.167 | 93.232 | 93.5 | 93.501 | 92.742 | 75.9 | 下降 | 290.2 | 127.68 | 0上陰線第2 |
| 137 | 2025年5月17日 | 土曜日 | お休み | | | | | | | | | | |
| 138 | 2025年5月18日 | 日曜日 | お休み | | | | | | | | 2025_日ボラ平均→ | 123.03 | |

NZD/JPY DAILY 202411-202505

概ね日足では、35本から45本前後と考えられている。



NZD/JPY 4H 202503-202505

概ね4時間足では、60本から80本前後と考えられている。

▲ NZDJPY, H4 85.707 85.802 85.487 85.545

SELL 50.00 BUY
85 54⁵ 85 78⁴

月足 27本目
週足 第4サイクル 6本目／6
週ボラ 265 pips
日足 第1サイクル 28本目／25
4HC 第2サイクル 80本目／61

USD/JPY : 145.65
NZD/USD : 0.5911
= 85.93

4HC第2の継続という見方と
既に閉じていて6本目という見方と
双方から考えたい。
長期移動平均線を割り込むと
暴落の可能性が考えられる。

82本

89本

80本目／61

2025.04.09 02:00 2025.04.29 16:00

NZD/JPY VOLATILITY

週ボラ 265 pips

| | ボラティリティ シート | | | | | | | | | | | | |
|-------------|-------------|---------|------|---------|----------|----------------|--------|--------|-------|-------|-------------|---------|--------------|
| | 2025年 | NZD/JPY | | | | 参照DMM BID rate | | | | | | | |
| | | | | | | | | | | | | | |
| Julian Date | 日付 | 曜日 | 東京市場 | OPEN AV | CLOSE AV | O/Cボラ | 最高値 | 最安値 | ボラ | 傾向 | 週ボラ | 日ボラ平均 | 日足 ヒストグラム |
| 119 | 2025年4月29日 | 火曜日 | お休み | 85.269 | 84.635 | 63.4 | 85.115 | 84.209 | 90.6 | 下降 | 86.44 | → 週最高値 | 0上陰線第2 |
| 120 | 2025年4月30日 | 水曜日 | 開場 | 84.952 | 84.586 | 36.6 | 84.977 | 84.214 | 76.3 | 下降 | 84.209 | → 週最安値 | 0上陰線第2 |
| 121 | 2025年5月1日 | 木曜日 | 開場 | 84.769 | 85.365 | -59.6 | 86.092 | 84.755 | 133.7 | 上昇 | ↓ 週ボラ | ↓ 日ボラ平均 | 0上陽線第1 |
| 122 | 2025年5月2日 | 金曜日 | 開場 | 85.067 | 86.055 | -98.8 | 86.44 | 85.771 | 66.9 | 上昇 | 223.1 | 92.78 | 0上陽線第1 |
| 123 | 2025年5月3日 | 土曜日 | お休み | | | | | | | | | | |
| 124 | 2025年5月4日 | 日曜日 | お休み | | | | | | | | 2025_日ボラ平均→ | 107.72 | |
| 125 | 2025年5月5日 | 月曜日 | お休み | 85.561 | 85.958 | -39.7 | 86.351 | 85.696 | 65.5 | 上昇 | | | 0上陰線第2 |
| 126 | 2025年5月6日 | 火曜日 | お休み | 85.759 | 85.616 | 14.3 | 86.012 | 85.265 | 74.7 | 下降 | 86.351 | → 週最高値 | 0上陰線第2 |
| 127 | 2025年5月7日 | 水曜日 | 開場 | 85.688 | 85.571 | 11.7 | 86.179 | 85.268 | 91.1 | 下降トンボ | 85.265 | → 週最安値 | 0上陰線第2 |
| 128 | 2025年5月8日 | 木曜日 | 開場 | 85.629 | 85.768 | -13.9 | 86.271 | 85.305 | 96.6 | 上昇 | ↓ 週ボラ | ↓ 日ボラ平均 | 0上陽線第1 |
| 129 | 2025年5月9日 | 金曜日 | 開場 | 85.699 | 85.894 | -19.5 | 86.181 | 85.429 | 75.2 | 上昇 | 108.6 | 80.62 | 0上陰線第2 |
| 130 | 2025年5月10日 | 土曜日 | お休み | | | | | | | | | | |
| 131 | 2025年5月11日 | 日曜日 | お休み | | | | | | | | 2025_日ボラ平均→ | 106.26 | |
| 132 | 2025年5月12日 | 月曜日 | 開場 | 85.797 | 86.692 | -89.5 | 87.224 | 86.212 | 101.2 | 上昇 | | | 0上陽線第1 |
| 133 | 2025年5月13日 | 火曜日 | 開場 | 86.245 | 87.154 | -90.9 | 87.725 | 86.502 | 122.3 | 上昇 | 87.725 | → 週最高値 | 0上陽線第1 |
| 134 | 2025年5月14日 | 水曜日 | 開場 | 86.7 | 87.045 | -34.5 | 87.681 | 86.478 | 120.3 | 上昇 | 85.067 | → 週最安値 | 0上陰線第2 |
| 135 | 2025年5月15日 | 木曜日 | 開場 | 86.872 | 86.023 | 84.9 | 86.588 | 85.423 | 116.5 | 下降 | ↓ 週ボラ | ↓ 日ボラ平均 | 0上陰線第2 |
| 136 | 2025年5月16日 | 金曜日 | 開場 | 86.448 | 85.574 | 87.4 | 85.961 | 85.067 | 89.4 | 下降 | 265.8 | 109.94 | 0上陰線第2 |
| 137 | 2025年5月17日 | 土曜日 | お休み | | | | | | | | | | |
| 138 | 2025年5月18日 | 日曜日 | お休み | | | | | | | | 2025_日ボラ平均→ | 106.45 | |