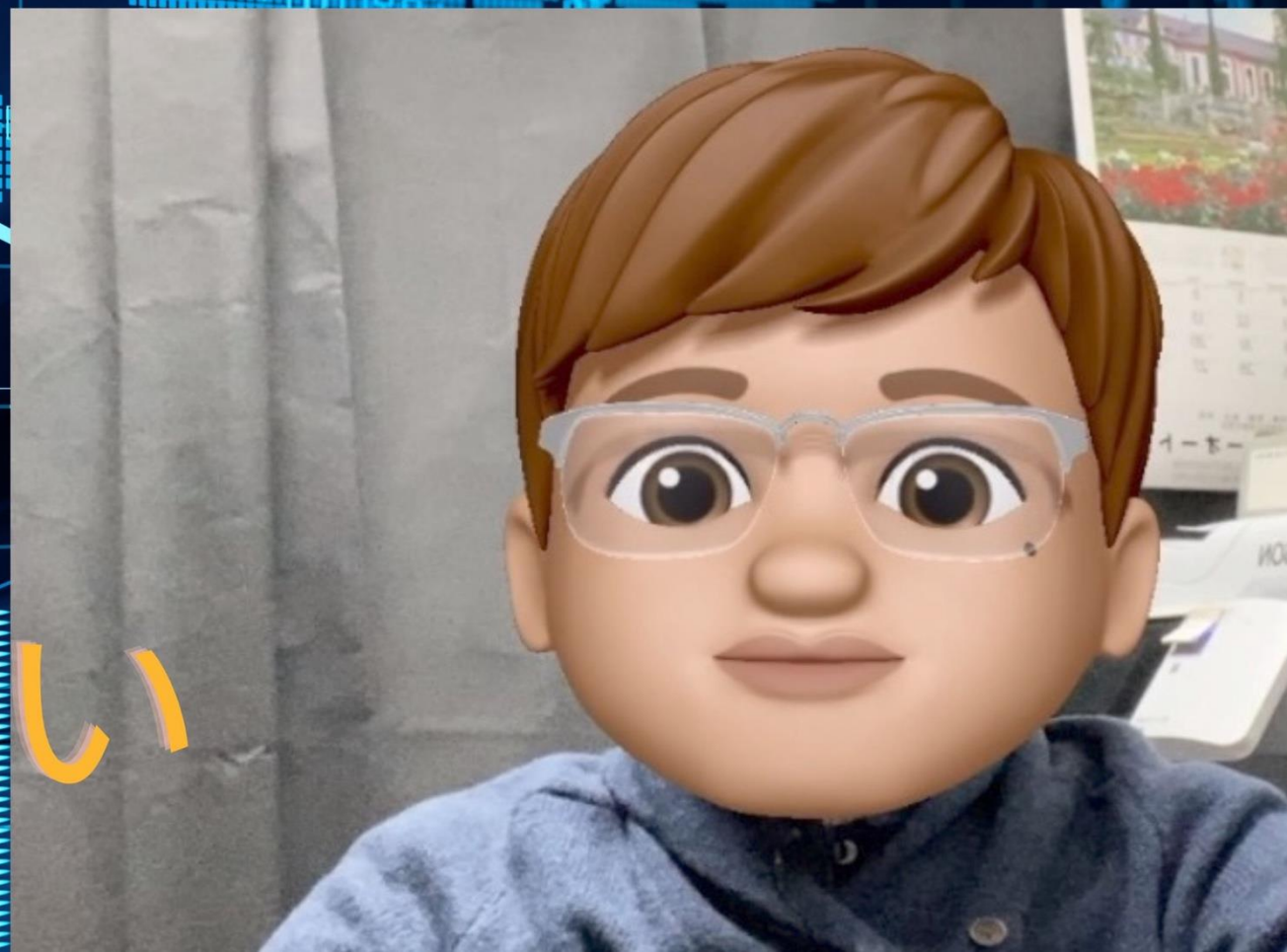


2025年5月4日

FX 主要通貨 相場環境認識

のうびとれい



ご質問は気兼ねなくお尋ねください。
できる限りでお答えいたします。

You tube 動画解説_20250504

<https://youtu.be/YJfo3HCwCSM>

共に学びたい方は、ご連絡くださいませ。

【い・ろ・は・組（1 6 8）_2】

<https://www.gogojungle.co.jp/tools/rooms/33239>

お問い合わせは下記まで。

bibouroku@fukuyama-syo.com

4HC色 ターコイズ
日足色 フォレストグリーン
週足色 マルーン
EMA200 パープル
EMA75 トマト
EMA10 スティールブルー

ゆうろどる 相場環境認識・備忘録！

20250504_作成

LICENSED BY NO BETRAY

根拠は4時間足

EUR/USD WEEKLY 2023-2025

概ね週足では、25本から35本前後と考えられている。



EUR/USD DAILY 202411-202505

概ね日足では、35本から45本前後と考えられている。



EUR/USD 4H 202503-202505

概ね4時間足では、60本から80本前後と考えられている。



EUR/USD VOLATILITY

週ボラ159 pips

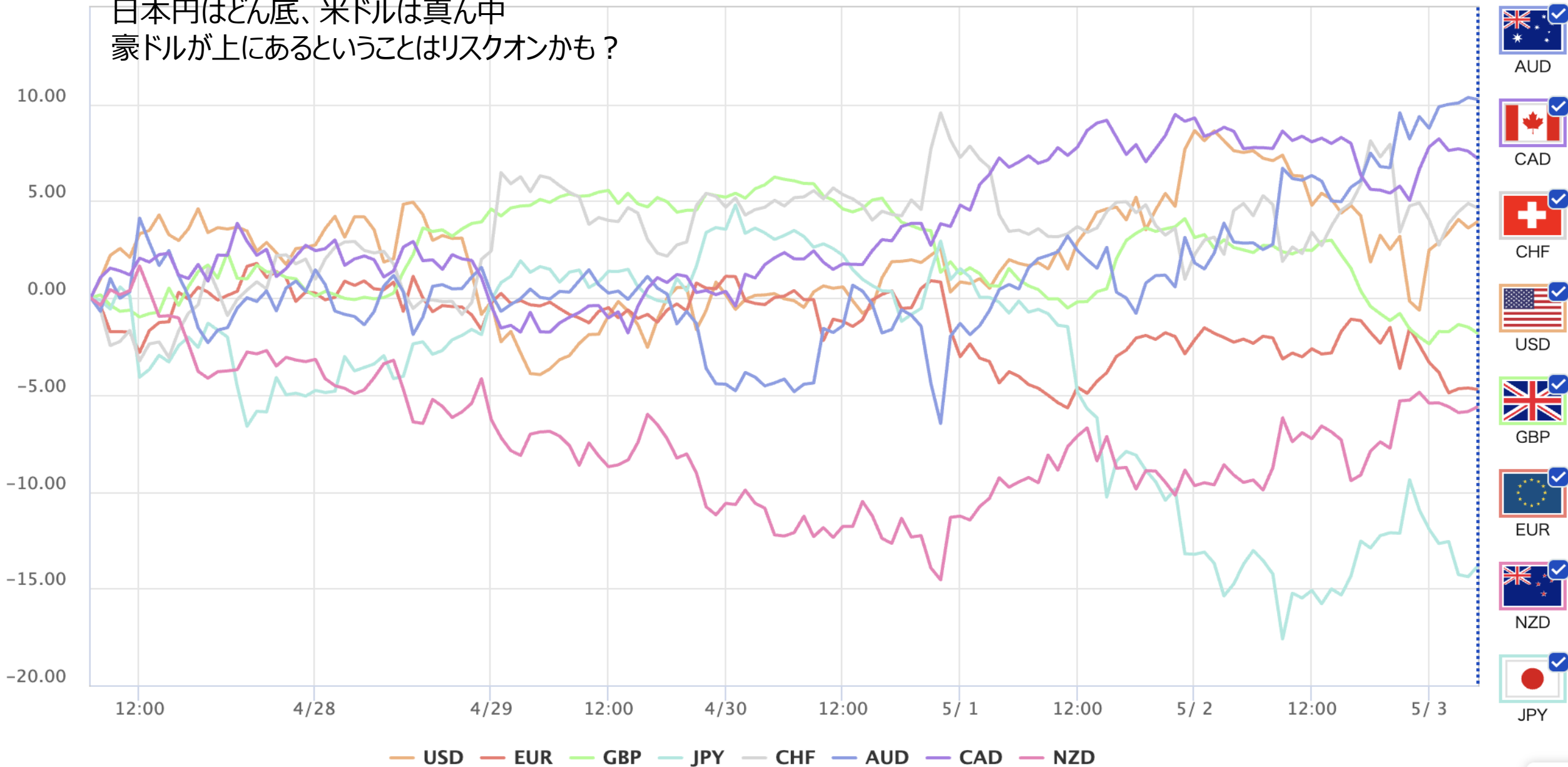
	ボラティリティ シート												
	2025年	EUR/USD				参照DMM BID rate							
Julian Date	日付	曜日	東京市場	OPEN AV	CLOSE AV	O/Cボラ	最高値	最安値	ボラ	傾向	週ボラ	日ボラ平均	日足ヒストグラム
105	2025年4月15日	火曜日	開場	1.12539	1.13177	-63.8	1.13787	1.1264	114.7	上昇	1.14245	→ 週最高値	0上陰線第2
106	2025年4月16日	水曜日	開場	1.12858	1.13418	-56	1.14127	1.12781	134.6	上昇	1.1264	→ 週最安値	0上陽線第1
107	2025年4月17日	木曜日	開場	1.13138	1.13754	-61.6	1.14092	1.13353	73.9	上昇	↓ 週ボラ	↓ 日ボラ平均	0上陰線第2
108	2025年4月18日	金曜日	開場	1.13446	1.13774	-32.8	1.13975	1.13582	39.3	上昇	160.5	98.20	0上陰線第2
109	2025年4月19日	土曜日	お休み										
110	2025年4月20日	日曜日	お休み								2025_日ボラ平均→	95.43	
111	2025年4月21日	月曜日	開場	1.1361	1.14683	-107.3	1.1573	1.13939	179.1	上昇			0上陰線第2
112	2025年4月22日	火曜日	開場	1.14147	1.1474	-59.3	1.15472	1.14176	129.6	上昇	1.1573	→ 週最高値	0上陰線第2
113	2025年4月23日	水曜日	開場	1.14443	1.13698	74.5	1.14397	1.13076	132.1	下降	1.13076	→ 週最安値	0上陰線第2
114	2025年4月24日	木曜日	開場	1.14071	1.13524	54.7	1.13978	1.13126	85.2	下降	↓ 週ボラ	↓ 日ボラ平均	0上陰線第2
115	2025年4月25日	金曜日	開場	1.13798	1.13628	17	1.13911	1.13157	75.4	下降	265.4	120.28	0下陰線第3
116	2025年4月26日	土曜日	お休み										
117	2025年4月27日	日曜日	お休み								2025_日ボラ平均→	96.91	
118	2025年4月28日	月曜日	開場	1.13713	1.13826	-11.3	1.14248	1.13293	95.5	上昇トンボ			0下陰線第3
119	2025年4月29日	火曜日	お休み	1.13769	1.13983	-21.4	1.14216	1.13701	51.5	上昇	1.14248	→ 週最高値	0下陰線第3
120	2025年4月30日	水曜日	開場	1.13876	1.13566	31	1.13944	1.13171	77.3	下降	1.12657	→ 週最安値	0下陰線第3
121	2025年5月1日	木曜日	開場	1.13721	1.13052	66.9	1.13409	1.12657	75.2	下降	↓ 週ボラ	↓ 日ボラ平均	0下陰線第3
122	2025年5月2日	金曜日	開場	1.13387	1.13093	29.4	1.13808	1.12742	106.6	下降	159.1	81.22	0下陰線第3
123	2025年5月3日	土曜日	お休み										
124	2025年5月4日	日曜日	お休み								2025_日ボラ平均→	96.03	

DISCUSSION 20250504 現在

- テクニカル上、HPCと考えられ、第2へ移ったと考えている。
- 4HC第2で起点割れを発生させると月足継続という見方が強くなる。
- 米ドルが信頼感を保つことができれば、パリティへ動き出すかも？

CURRENCY STRENGTH FOR 1 WEEK BY OANDA

日本円はどん底、米ドルは真ん中
豪ドルが上にあるということはリスクオンかも？



どるえん 相場環境認識・備忘録！

20250504_作成

LICENSED BY NO BETRAY



USD/JPY WEEKLY 2023-2025

概ね週足では、25本から35本前後と考えられている。



USD/JPY DAILY 202411-202505

日足サイクルは、35から45本と考えられている。



USD/JPY 4H 202503-202504

4HCは、60本から80本と考えられている。



USD/JPY VOLATILITY

週ボラ 395 pips

	ボラティリティ シート												
	2025年	USD/JPY					参照DMM BID rate						
Julian Date	日付	曜日	東京市場	OPEN AV	CLOSE AV	O/Cボラ	最高値	最安値	ボラ	傾向	週ボラ	日ボラ平均	日足 ヒストグラム
105	2025年4月15日	火曜日	開場	144.143	143.103	104	143.591	142.588	100.3	下降	144.081	→ 週最高値	0下陽線第4
106	2025年4月16日	水曜日	開場	143.623	142.486	113.7	143.279	141.642	163.7	下降	141.612	→ 週最安値	0下陰線第3
107	2025年4月17日	木曜日	開場	143.054	142.229	82.5	143.085	141.612	147.3	下降	↓ 週ボラ	↓ 日ボラ平均	0下陽線第4
108	2025年4月18日	金曜日	開場	142.642	142.289	35.3	142.45	142.11	34	下降	246.9	126.08	0下陽線第4
109	2025年4月19日	土曜日	お休み										
110	2025年4月20日	日曜日	お休み								2025_日ボラ平均→	155.22	
111	2025年4月21日	月曜日	開場	142.465	141.333	113.2	142.125	140.472	165.3	下降			0下陽線第4
112	2025年4月22日	火曜日	開場	141.899	140.994	90.5	141.668	139.889	177.9	下降	144.029	→ 週最高値	0下陽線第4
113	2025年4月23日	水曜日	開場	141.446	142.493	-104.7	143.573	141.463	211	上昇	139.889	→ 週最安値	0下陽線第4
114	2025年4月24日	木曜日	開場	141.97	142.914	-94.4	143.393	142.278	111.5	上昇	↓ 週ボラ	↓ 日ボラ平均	0下陽線第4
115	2025年4月25日	金曜日	開場	142.442	143.251	-80.9	144.029	142.58	144.9	上昇	414	162.12	0上陽線第1
116	2025年4月26日	土曜日	お休み										
117	2025年4月27日	日曜日	お休み								2025_日ボラ平均→	155.64	
118	2025年4月28日	月曜日	開場	142.846	142.876	-3	143.894	141.982	191.2	上昇トンボ			0上陽線第1
119	2025年4月29日	火曜日	お休み	142.861	142.262	59.9	142.757	141.967	79	下降	145.923	→ 週最高値	0上陽線第1
120	2025年4月30日	水曜日	開場	142.562	142.663	-10.1	143.188	142.163	102.5	上昇トンボ	141.967	→ 週最安値	0上陽線第1
121	2025年5月1日	木曜日	開場	142.612	144.24	-162.8	145.732	142.88	285.2	上昇	↓ 週ボラ	↓ 日ボラ平均	0上陽線第1
122	2025年5月2日	金曜日	開場	143.426	144.994	-156.8	145.923	143.729	219.4	上昇	395.6	175.46	0上陽線第1
123	2025年5月3日	土曜日	お休み										
124	2025年5月4日	日曜日	お休み								2025_日ボラ平均→	156.77	

どるすと 相場環境認識・備忘録！

20250504_作成

LICENSED BY NO BETRAY



GBP/USD DAILY 202411-202505

概ね日足では、35本から45本前後と考えられている。



GBP/USD 4H 202503-202505

概ね4時間足では、60本から80本前後と考えられている。



GBP/USD VOLATILITY

週ボラ 183 pips

	ボラティリティ シート												
	2025年	GBP/USD					参照DMM BID rate						
Julian Date	日付	曜日	東京市場	OPEN AV	CLOSE AV	O/Cボラ	最高値	最安値	ボラ	傾向	週ボラ	日ボラ平均	日足ヒストグラム
105	2025年4月15日	火曜日	開場	1.30392	1.32067	-167.5	1.32514	1.31637	87.7	上昇	1.32983 → 週最高値		0上陽線第1
106	2025年4月16日	水曜日	開場	1.31229	1.32417	-118.8	1.32918	1.3212	79.8	上昇	1.30636 → 週最安値		0上陽線第1
107	2025年4月17日	木曜日	開場	1.31823	1.32446	-62.3	1.32727	1.32023	70.4	上昇	↓ 週ボラ	↓ 日ボラ平均	0上陽線第1
108	2025年4月18日	金曜日	開場	1.32134	1.32747	-61.3	1.32983	1.32458	52.5	上昇	234.7	85.46	0上陽線第1
109	2025年4月19日	土曜日	お休み										
110	2025年4月20日	日曜日	お休み								2025_日ボラ平均→	102.76	
111	2025年4月21日	月曜日	開場	1.32441	1.33373	-93.2	1.34216	1.32746	147	上昇			0上陽線第1
112	2025年4月22日	火曜日	開場	1.32907	1.33626	-71.9	1.34233	1.33249	98.4	上昇	1.34233 → 週最高値		0上陰線第2
113	2025年4月23日	水曜日	開場	1.33267	1.32868	39.9	1.3383	1.32336	149.4	下降	1.32336 → 週最安値		0上陰線第2
114	2025年4月24日	木曜日	開場	1.33967	1.32955	101.2	1.33486	1.32481	100.5	下降	↓ 週ボラ	↓ 日ボラ平均	0上陰線第2
115	2025年4月25日	金曜日	開場	1.33011	1.33148	-13.7	1.33395	1.32735	66	上昇	189.7	112.26	0上陰線第2
116	2025年4月26日	土曜日	お休み										
117	2025年4月27日	日曜日	お休み								2025_日ボラ平均→	103.33	
118	2025年4月28日	月曜日	開場	1.3308	1.33657	-57.7	1.34438	1.32797	164.1	上昇			0上陽線第1
119	2025年4月29日	火曜日	お休み	1.33368	1.3415	-78.2	1.34432	1.33799	63.3	上昇	1.34438 → 週最高値		0上陰線第2
120	2025年4月30日	水曜日	開場	1.33759	1.33625	13.4	1.34141	1.33086	105.5	下降トンボ	1.32599 → 週最安値		0上陰線第2
121	2025年5月1日	木曜日	開場	1.33692	1.3301	68.2	1.3345	1.32599	85.1	下降	↓ 週ボラ	↓ 日ボラ平均	0下陰線第3
122	2025年5月2日	金曜日	開場	1.33351	1.3282	53.1	1.33303	1.32604	69.9	下降	183.9	97.58	0下陰線第3
123	2025年5月3日	土曜日	お休み										
124	2025年5月4日	日曜日	お休み								2025_日ボラ平均→	103.01	

AUD/USD DAILY 202411-202505

概ね日足では、35本から45本前後と考えられている。



AUD/USD 4H 202503-202505

概ね4時間足では、60本から80本前後と考えられている。



AUD/USD VOLATILITY

週ボラ 113 pips

	ボラティリティ シート												
	2025年	AUD/USD					参照DMM BID rate						
Julian Date	日付	曜日	東京市場	OPEN AV	CLOSE AV	O/Cボラ	最高値	最安値	ボラ	傾向	週ボラ	日ボラ平均	日足 ヒストグラム
105	2025年4月15日	火曜日	開場	0.62464	0.63405	-94.1	0.63829	0.63158	67.1	上昇	0.63938	→ 週最高値	0上陽線第1
106	2025年4月16日	水曜日	開場	0.62935	0.63558	-62.3	0.63913	0.63224	68.9	上昇	0.6275	→ 週最安値	0上陽線第1
107	2025年4月17日	木曜日	開場	0.63246	0.63708	-46.2	0.63938	0.63333	60.5	上昇	↓ 週ボラ	↓ 日ボラ平均	0上陽線第1
108	2025年4月18日	金曜日	開場	0.63477	0.63809	-33.2	0.6393	0.6367	26	上昇	118.8	58.00	0上陽線第1
109	2025年4月19日	土曜日	お休み										
110	2025年4月20日	日曜日	お休み								2025_日ボラ平均→	68.26	
111	2025年4月21日	月曜日	開場	0.63643	0.63979	-33.6	0.64375	0.63691	68.4	上昇			0上陰線第2
112	2025年4月22日	火曜日	開場	0.63811	0.63935	-12.4	0.64389	0.63609	78	上昇トンボ	0.64389	→ 週最高値	0上陰線第2
113	2025年4月23日	水曜日	開場	0.63873	0.63762	11.1	0.64348	0.63491	85.7	下降トンボ	0.63436	→ 週最安値	0上陰線第2
114	2025年4月24日	木曜日	開場	0.63817	0.63803	1.4	0.64132	0.63436	69.6	下降トンボ	↓ 週ボラ	↓ 日ボラ平均	0上陰線第2
115	2025年4月25日	金曜日	開場	0.6381	0.63997	-18.7	0.64205	0.63745	46	上昇	95.3	69.54	0上陰線第2
116	2025年4月26日	土曜日	お休み										
117	2025年4月27日	日曜日	お休み								2025_日ボラ平均→	68.33	
118	2025年4月28日	月曜日	開場	0.63903	0.64076	-17.3	0.64347	0.63677	67	上昇			0上陰線第2
119	2025年4月29日	火曜日	お休み	0.6399	0.64087	-9.7	0.64495	0.63759	73.6	上昇トンボ	0.64696	→ 週最高値	0上陰線第2
120	2025年4月30日	水曜日	開場	0.64038	0.63884	15.4	0.64175	0.63558	61.7	下降	0.63558	→ 週最安値	0上陰線第2
121	2025年5月1日	木曜日	開場	0.63961	0.6393	3.1	0.6427	0.63654	61.6	下降トンボ	↓ 週ボラ	↓ 日ボラ平均	0上陰線第2
122	2025年5月2日	金曜日	開場	0.63945	0.64168	-22.3	0.64696	0.63723	97.3	上昇	113.8	72.24	0上陽線第1
123	2025年5月3日	土曜日	お休み										
124	2025年5月4日	日曜日	お休み								2025_日ボラ平均→	68.55	

NZD/USD DAILY 202411-202505

概ね日足では、35本から45本前後と考えられている。



NZD/USD 4H 202503-202505

概ね4時間足では、60本から80本前後と考えられている。



NZD/USD VOLATILITY

週ボラ 93 pips

	ボラティリティ シート												
	2025年	NZD/USD					参照DMM BID rate						
Julian Date	日付	曜日	東京市場	OPEN AV	CLOSE AV	O/Cボラ	最高値	最安値	ボラ	傾向	週ボラ	日ボラ平均	日足 ヒストグラム
105	2025年4月15日	火曜日	開場	0.57823	0.58926	-110.3	0.5943	0.58603	82.7	上昇	0.59772	→ 週最高値	0上陽線第1
106	2025年4月16日	水曜日	開場	0.58375	0.59117	-74.2	0.59362	0.58855	50.7	上昇	0.58232	→ 週最安値	0上陽線第1
107	2025年4月17日	木曜日	開場	0.58745	0.59436	-69.1	0.59772	0.58993	77.9	上昇	↓ 週ボラ	↓ 日ボラ平均	0上陽線第1
108	2025年4月18日	金曜日	開場	0.59091	0.59508	-41.7	0.59725	0.59243	48.2	上昇	154	65.42	0上陰線第2
109	2025年4月19日	土曜日	お休み										
110	2025年4月20日	日曜日	お休み								2025_日ボラ平均→	62.11	
111	2025年4月21日	月曜日	開場	0.593	0.59659	-35.9	0.60183	0.59244	93.9	上昇			0上陰線第2
112	2025年4月22日	火曜日	開場	0.59479	0.59867	-38.8	0.60282	0.596	68.2	上昇	0.60282	→ 週最高値	0上陰線第2
113	2025年4月23日	水曜日	開場	0.59673	0.59631	4.2	0.60127	0.59361	76.6	下降トンボ	0.59244	→ 週最安値	0上陰線第2
114	2025年4月24日	木曜日	開場	0.59652	0.59686	-3.4	0.59996	0.59406	59	上昇トンボ	↓ 週ボラ	↓ 日ボラ平均	0上陰線第2
115	2025年4月25日	金曜日	開場	0.59669	0.59755	-8.6	0.60002	0.5948	52.2	上昇	103.8	69.98	0上陰線第2
116	2025年4月26日	土曜日	お休み										
117	2025年4月27日	日曜日	お休み								2025_日ボラ平均→	62.58	
118	2025年4月28日	月曜日	開場	0.59712	0.5961	10.2	0.59815	0.59275	54	下降			0上陰線第2
119	2025年4月29日	火曜日	お休み	0.59661	0.59534	12.7	0.59859	0.59258	60.1	下降	0.59859	→ 週最高値	0上陰線第2
120	2025年4月30日	水曜日	開場	0.59597	0.5926	33.7	0.59489	0.58976	51.3	下降	0.58929	→ 週最安値	0下陰線第3
121	2025年5月1日	木曜日	開場	0.59429	0.59191	23.8	0.59507	0.58929	57.8	下降	↓ 週ボラ	↓ 日ボラ平均	0下陰線第3
122	2025年5月2日	金曜日	開場	0.5931	0.59313	-0.3	0.59766	0.59006	76	上昇トンボ	93	59.84	0下陰線第3
123	2025年5月3日	土曜日	お休み										
124	2025年5月4日	日曜日	お休み								2025_日ボラ平均→	62.42	

くろすえん 相場環境認識・備忘録！

20250504_作成

LICENSED BY NO BETRAY



EUR/JPY DAILY 202411-202505

概ね日足では、35本から45本前後と考えられている。



EUR/JPY 4H 202503-202505

概ね4時間足では、60本から80本前後と考えられている。

EURJPY,H4 163.610 164.013 163.596 163.718

SELL 30.00 BUY
163 71⁸ 164 03⁵

月足 29本目
週足 第5サイクル 10本目／10
週ボラ 292 pips
日足 第1サイクル 46本目／46 or
日足 第2サイクル 20本目／20
4HC 第5 or 第2 51本目／46

USD/JPY : 144.98
EUR/USD : 1.1301
= 163.84

EUR/USDとUSD/JPYの下降が
重なると大陰線となる。

4HCは終盤に入る。
移動平均線ではパーフェクトオーダー↑となり
押し目買いが考えられる展開だが、、

95本

63本

70本

51本目／46

3,10 13:00 5 12 Mar 20:00 17 Mar 12:00 2025.03.21 17:00 Mar 20:00 27 Mar 12:00 1 Apr 04:00 2025.04.07 00:00 Apr 12:00 11 Apr 04:00 15 Apr 20:00 18 2025.04.22 14:00 r 04:00 25 Apr 20:00 30 Apr 12:00

EUR/JPY VOLATILITY

週ボラ 292 pips

	ボラティリティ シート												
	2025年	EUR/JPY					参照DMM BID rate						
Julian Date	日付	曜日	東京市場	OPEN AV	CLOSE AV	O/Cボラ	最高値	最安値	ボラ	傾向	週ボラ	日ボラ平均	日足ヒストグラム
105	2025年4月15日	火曜日	開場	162.19	161.99	20	162.802	161.293	150.9	下降トンボ	163.281	→ 週最高値	0下陰線第3
106	2025年4月16日	水曜日	開場	162.09	161.693	39.7	162.279	161.325	95.4	下降	161.244	→ 週最安値	0下陰線第3
107	2025年4月17日	木曜日	開場	161.892	161.83	6.2	162.633	161.244	138.9	下降トンボ	↓ 週ボラ	↓ 日ボラ平均	0下陽線第4
108	2025年4月18日	金曜日	開場	161.861	161.906	-4.5	162.144	161.68	46.4	上昇トンボ	203.7	110.30	0下陽線第4
109	2025年4月19日	土曜日	お休み										
110	2025年4月20日	日曜日	お休み								2025_日ボラ平均→	171.30	
111	2025年4月21日	月曜日	開場	161.884	162.12	-23.6	162.671	161.644	102.7	上昇			0下陽線第4
112	2025年4月22日	火曜日	開場	162.002	161.782	22	162.319	160.983	133.6	下降	163.757	→ 週最高値	0下陰線第3
113	2025年4月23日	水曜日	開場	161.892	161.882	1	162.464	161.108	135.6	下降トンボ	160.983	→ 週最安値	0下陽線第4
114	2025年4月24日	木曜日	開場	161.887	162.25	-36.3	162.496	161.841	65.5	上昇	↓ 週ボラ	↓ 日ボラ平均	0下陽線第4
115	2025年4月25日	金曜日	開場	162.069	162.898	-82.9	163.757	162.126	163.1	上昇	277.4	120.10	0上陽線第1
116	2025年4月26日	土曜日	お休み										
117	2025年4月27日	日曜日	お休み								2025_日ボラ平均→	168.22	
118	2025年4月28日	月曜日	開場	162.483	162.692	-20.9	163.336	162.13	120.6	上昇			0上陰線第2
119	2025年4月29日	火曜日	お休み	162.588	162.145	44.3	162.542	161.887	65.5	下降	164.633	→ 週最高値	
120	2025年4月30日	水曜日	開場	162.366	162.076	29	162.651	161.706	94.5	下降	161.706	→ 週最安値	0下陰線第3
121	2025年5月1日	木曜日	開場	162.221	163.096	-87.5	164.455	161.807	264.8	上昇	↓ 週ボラ	↓ 日ボラ平均	0上陽線第1
122	2025年5月2日	金曜日	開場	162.658	164	-134.2	164.633	163.453	118	上昇	292.7	132.68	0上陽線第1
123	2025年5月3日	土曜日	お休み										
124	2025年5月4日	日曜日	お休み								2025_日ボラ平均→	166.20	

GBP/JPY DAILY 202411-202505

概ね日足では、35本から45本前後と考えられている。



GBP/JPY 4H 202503-202505

概ね4時間足では、60本から80本前後と考えられている。

▲ GBPJPY,H4 192.146 192.621 192.112 192.368

SELL 30.00 BUY
192 36⁸ 192 44⁸

月足 33本目
週足 第5サイクル 4本目／4
週ボラ 378 pips
日足 第1サイクル 18本目／18
4HC 第2サイクル 16本目／15

4HC第2は終盤に向かっている。
今後、閉じてくるのか？
ということが連休中のテーマとなる。

USD/JPY : 144.98
GBP/USD : 1.3271
= 192.4

79本

58本

46本目／41

10 Mar 2025 12 Mar 20:00 17 Mar 12:00 2025.03.21 18:00 Mar 20:00 27 Mar 12:00 1 Apr 04:00 3 Apr 20:00 2025.04.09 16:00 1 Apr 04:00 15 Apr 20:00 18 Apr 2025.04.23 10:00 00 25 Apr 20:00 30 Apr 12:00

GBP/JPY VOLATILITY

週ボラ 378 pips

	ボラティリティ シート												
	2025年	GBP/JPY					参照DMM BID rate						
Julian Date	日付	曜日	東京市場	OPEN AV	CLOSE AV	O/Cボラ	最高値	最安値	ボラ	傾向	週ボラ	日ボラ平均	日足ヒストグラム
105	2025年4月15日	火曜日	開場	187.925	189.012	-108.7	189.558	188.441	111.7	上昇	189.627	→ 週最高値	0下陽線第4
106	2025年4月16日	水曜日	開場	188.469	188.593	-12.4	189.627	187.567	206	上昇トンボ	186.583	→ 週最安値	0下陽線第4
107	2025年4月17日	木曜日	開場	188.531	188.355	17.6	189.351	187.466	188.5	下降トンボ	↓ 週ボラ	↓ 日ボラ平均	0下陽線第4
108	2025年4月18日	金曜日	開場	188.443	188.925	-48.2	189.156	188.686	47	上昇	304.4	163.02	0下陽線第4
109	2025年4月19日	土曜日	お休み										
110	2025年4月20日	日曜日	お休み								2025_日ボラ平均→	204.08	
111	2025年4月21日	月曜日	開場	188.684	188.449	23.5	188.847	188.002	84.5	下降			0下陽線第4
112	2025年4月22日	火曜日	開場	188.567	188.358	20.9	188.863	187.467	139.6	下降トンボ	191.721	→ 週最高値	0上陽線第1
113	2025年4月23日	水曜日	開場	188.462	189.304	-84.2	190.307	188.182	212.5	上昇	187.467	→ 週最安値	0上陽線第1
114	2025年4月24日	木曜日	開場	188.883	189.968	-108.5	190.385	189.297	108.8	上昇	↓ 週ボラ	↓ 日ボラ平均	0上陽線第1
115	2025年4月25日	金曜日	開場	189.425	190.823	-139.8	191.721	190.046	167.5	上昇	425.4	142.58	0上陽線第1
116	2025年4月26日	土曜日	お休み										
117	2025年4月27日	日曜日	お休み								2025_日ボラ平均→	200.38	
118	2025年4月28日	月曜日	開場	190.124	191.029	-90.5	191.553	190.664	88.9	上昇			0上陽線第1
119	2025年4月29日	火曜日	お休み	190.577	190.838	-26.1	191.344	190.395	94.9	上昇	193.745	→ 週最高値	0上陽線第1
120	2025年4月30日	水曜日	開場	190.708	190.657	5.1	191.258	189.964	129.4	下降トンボ	189.964	→ 週最安値	0上陰線第2
121	2025年5月1日	木曜日	開場	190.682	191.842	-116	193.455	190.343	311.2	上昇	↓ 週ボラ	↓ 日ボラ平均	0上陽線第1
122	2025年5月2日	金曜日	開場	191.262	192.614	-135.2	193.745	191.475	227	上昇	378.1	170.28	0上陽線第1
123	2025年5月3日	土曜日	お休み										
124	2025年5月4日	日曜日	お休み								2025_日ボラ平均→	198.67	

AUD/JPY DAILY 202411-202505

概ね日足では、35本から45本前後と考えられている。



AUD/JPY 4H 202503-202505

概ね4時間足では、60本から80本前後と考えられている。



AUD/JPY VOLATILITY

週ボラ 297 pips

	ボラティリティ シート												
	2025年	AUD/JPY				参照DMM BID rate							
Julian Date	日付	曜日	東京市場	OPEN AV	CLOSE AV	O/Cボラ	最高値	最安値	ボラ	傾向	週ボラ	日ボラ平均	日足ヒストグラム
105	2025年4月15日	火曜日	開場	89.992	90.74	-74.8	91.406	90.338	106.8	上昇	91.406	→ 週最高値	0下陽線第4
106	2025年4月16日	水曜日	開場	90.366	90.619	-25.3	91.204	90.133	107.1	上昇	89.566	→ 週最安値	0上陽線第1
107	2025年4月17日	木曜日	開場	90.493	90.661	-16.8	91.169	90.185	98.4	上昇	↓ 週ボラ	↓ 日ボラ平均	0上陽線第1
108	2025年4月18日	金曜日	開場	90.577	90.781	-20.4	90.999	90.57	42.9	上昇	184	95.72	0上陽線第1
109	2025年4月19日	土曜日	お休み										
110	2025年4月20日	日曜日	お休み								2025_日ボラ平均→	127.28	
111	2025年4月21日	月曜日	開場	90.679	90.37	30.9	90.657	89.971	68.6	下降			0上陰線第2
112	2025年4月22日	火曜日	開場	90.524	90.158	36.6	90.571	89.639	93.2	下降	92.218	→ 週最高値	0上陰線第2
113	2025年4月23日	水曜日	開場	90.341	90.736	-39.5	91.603	90.052	155.1	上昇	89.639	→ 週最安値	0上陽線第1
114	2025年4月24日	木曜日	開場	90.538	91.141	-60.3	91.458	90.55	90.8	上昇	↓ 週ボラ	↓ 日ボラ平均	0上陽線第1
115	2025年4月25日	金曜日	開場	90.84	91.704	-86.4	92.218	91.27	94.8	上昇	257.9	100.50	0上陽線第1
116	2025年4月26日	土曜日	お休み										
117	2025年4月27日	日曜日	お休み								2025_日ボラ平均→	125.66	
118	2025年4月28日	月曜日	開場	91.272	91.61	-33.8	92.013	91.2	81.3	上昇			0上陰線第2
119	2025年4月29日	火曜日	お休み	91.441	91.098	34.3	91.679	90.587	109.2	下降	93.565	→ 週最高値	0上陰線第2
120	2025年4月30日	水曜日	開場	91.269	91.196	7.3	91.726	90.676	105	下降トンボ	90.587	→ 週最安値	0上陽線第1
121	2025年5月1日	木曜日	開場	91.232	92.21	-97.8	93.052	91.472	158	上昇	↓ 週ボラ	↓ 日ボラ平均	0上陽線第1
122	2025年5月2日	金曜日	開場	91.721	93.111	-139	93.565	92.693	87.2	上昇	297.8	108.14	0上陽線第1
123	2025年5月3日	土曜日	お休み										
124	2025年5月4日	日曜日	お休み								2025_日ボラ平均→	124.67	

NZD/JPY DAILY 202411-202505

概ね日足では、35本から45本前後と考えられている。



NZD/JPY 4H 202503-202505

概ね4時間足では、60本から80本前後と考えられている。



NZD/JPY VOLATILITY

週ボラ 223 pips

	ボラティリティ シート												
	2025年	NZD/JPY					参照DMM BID rate						
Julian Date	日付	曜日	東京市場	OPEN AV	CLOSE AV	O/Cボラ	最高値	最安値	ボラ	傾向	週ボラ	日ボラ平均	日足 ヒストグラム
105	2025年4月15日	火曜日	開場	83.356	84.304	-94.8	85.023	83.829	119.4	上昇	85.23	→ 週最高値	0上陽線第1
106	2025年4月16日	水曜日	開場	83.83	84.258	-42.8	84.622	83.938	68.4	上昇	83.246	→ 週最安値	0上陽線第1
107	2025年4月17日	木曜日	開場	84.044	84.56	-51.6	85.23	83.919	131.1	上昇	↓ 週ボラ	↓ 日ボラ平均	0上陽線第1
108	2025年4月18日	金曜日	開場	84.302	84.682	-38	85.03	84.28	75	上昇	198.4	100.46	0上陽線第1
109	2025年4月19日	土曜日	お休み										
110	2025年4月20日	日曜日	お休み								2025_日ボラ平均→	110.26	
111	2025年4月21日	月曜日	開場	84.492	84.349	14.3	84.771	84.018	75.3	下降			0上陰線第2
112	2025年4月22日	火曜日	開場	84.42	84.411	0.9	84.723	84.049	67.4	下降トンボ	86.062	→ 週最高値	0上陰線第2
113	2025年4月23日	水曜日	開場	84.416	84.872	-45.6	85.532	84.359	117.3	上昇	84.018	→ 週最安値	0上陽線第1
114	2025年4月24日	木曜日	開場	84.644	85.269	-62.5	85.589	84.808	78.1	上昇	↓ 週ボラ	↓ 日ボラ平均	0上陽線第1
115	2025年4月25日	金曜日	開場	84.956	85.633	-67.7	86.062	85.291	77.1	上昇	204.4	83.04	0上陽線第1
116	2025年4月26日	土曜日	お休み										
117	2025年4月27日	日曜日	お休み								2025_日ボラ平均→	108.62	
118	2025年4月28日	月曜日	開場	85.295	85.244	5.1	85.737	84.773	96.4	下降トンボ			0上陰線第2
119	2025年4月29日	火曜日	お休み	85.269	84.635	63.4	85.115	84.209	90.6	下降	86.44	→ 週最高値	0上陰線第2
120	2025年4月30日	水曜日	開場	84.952	84.586	36.6	84.977	84.214	76.3	下降	84.209	→ 週最安値	0上陰線第2
121	2025年5月1日	木曜日	開場	84.769	85.365	-59.6	86.092	84.755	133.7	上昇	↓ 週ボラ	↓ 日ボラ平均	0上陽線第1
122	2025年5月2日	金曜日	開場	85.067	86.055	-98.8	86.44	85.771	66.9	上昇	223.1	92.78	0上陽線第1
123	2025年5月3日	土曜日	お休み										
124	2025年5月4日	日曜日	お休み								2025_日ボラ平均→	107.72	