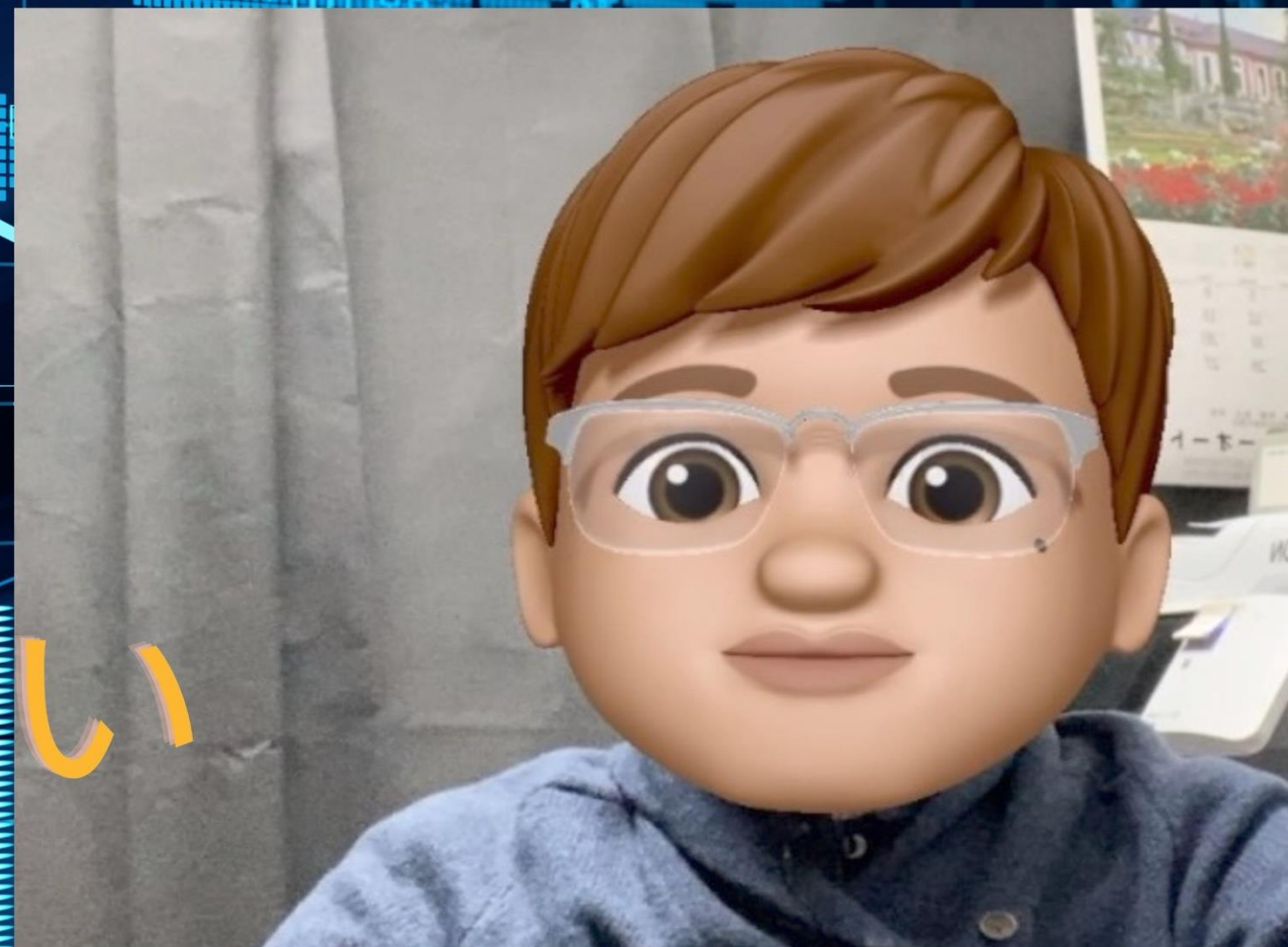


2025年5月25日

FX 主要通貨 相場環境認識

のうびとれい



ご質問は気兼ねなくお尋ねください。
できる限りでお答えいたします。

You tube 動画解説_20250525

<https://youtu.be/focgKJn9iGk>

共に学びたい方は、ご連絡くださいませ。

【い・ろ・は・組（1 6 8）_2】

<https://www.gogojungle.co.jp/tools/rooms/33239>

お問い合わせは下記まで。

bibouroku@fukuyama-syo.com

4HC色 ターコイズ
日足色 フォレストグリーン
週足色 マルーン
EMA200 パープル
EMA75 トマト
EMA10 スティールブルー

ゆうろどる 相場環境認識・備忘録！

20250525_作成

LICENSED BY NO BETRAY

根拠は4時間足

EUR/USD WEEKLY 2023-2025

概ね週足では、25本から35本前後と考えられている。



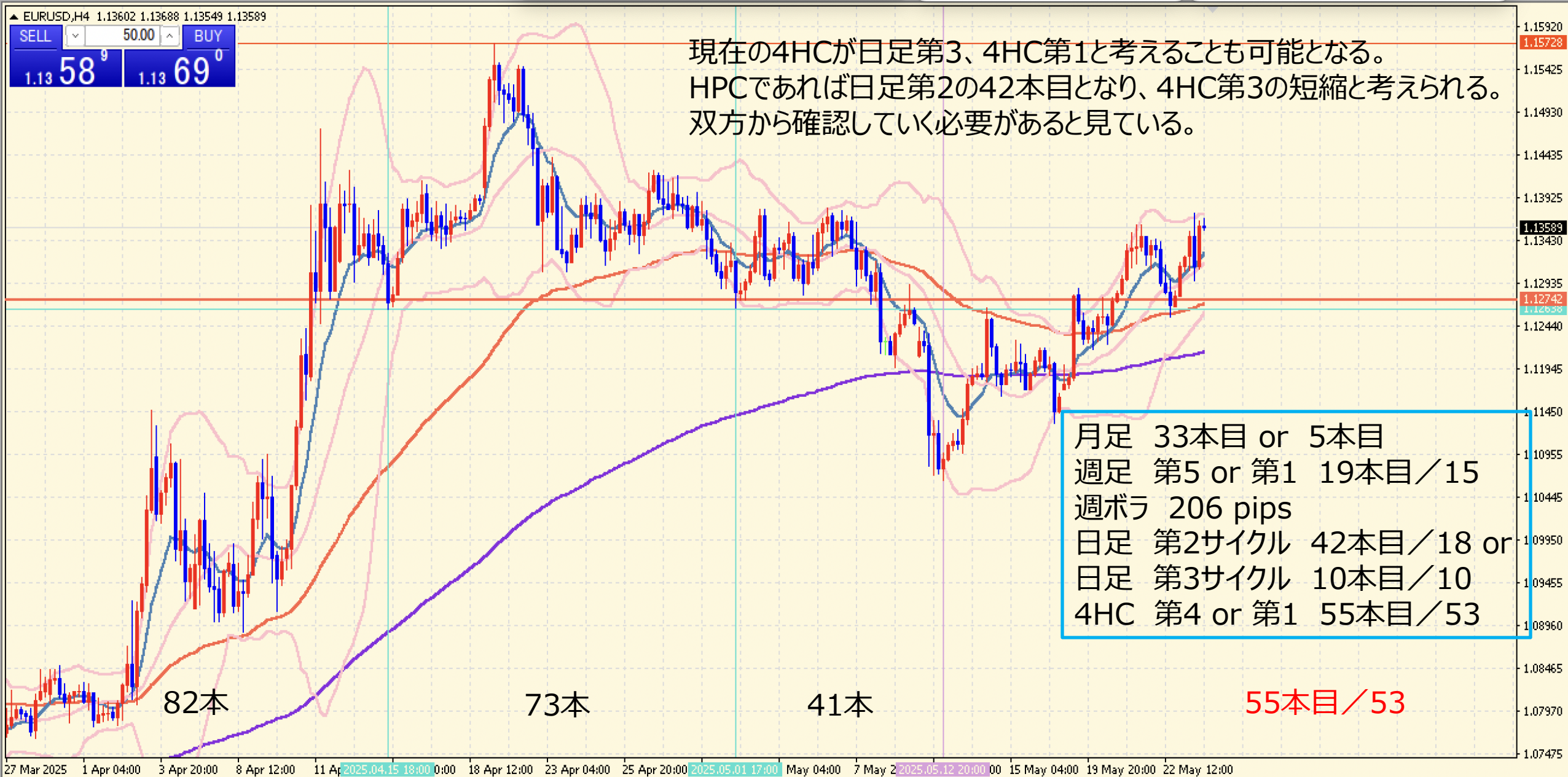
EUR/USD DAILY 202412-202505

概ね日足では、35本から45本前後と考えられている。



EUR/USD 4H 202504-202505

概ね4時間足では、60本から80本前後と考えられている。



EUR/USD VOLATILITY

週ボラ206 pips

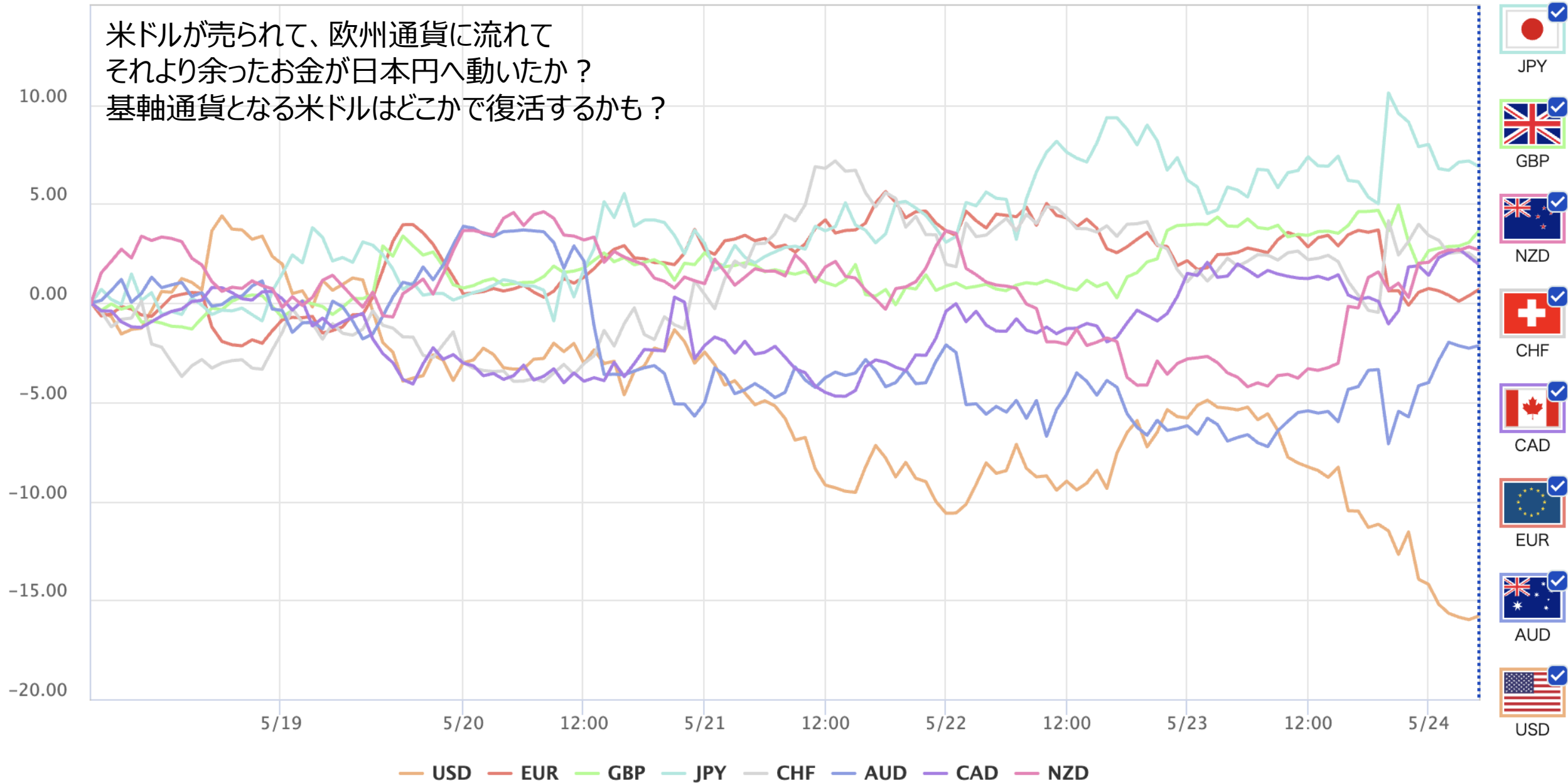
	ボラティリティ シート												
	2025年	EUR/USD					参照DMM BID rate						
Julian Date	日付	曜日	東京市場	OPEN AV	CLOSE AV	O/Cボラ	最高値	最安値	ボラ	傾向	週ボラ	日ボラ平均	日足 ヒストグラム
126	2025年5月6日	火曜日	お休み	1.13211	1.1335	-13.9	1.13811	1.12798	101.3	上昇トンボ	1.13811	→ 週最高値	0下陽線第4
127	2025年5月7日	水曜日	開場	1.13281	1.13338	-5.7	1.1378	1.12915	86.5	上昇トンボ	1.11966	→ 週最安値	0下陰線第3
128	2025年5月8日	木曜日	開場	1.13309	1.12678	63.1	1.13362	1.1212	124.2	下降	↓ 週ボラ	↓ 日ボラ平均	0下陰線第3
129	2025年5月9日	金曜日	開場	1.12994	1.12402	59.2	1.12926	1.11966	96	下降	184.5	95.14	0下陰線第3
130	2025年5月10日	土曜日	お休み										
131	2025年5月11日	日曜日	お休み								2025_日ボラ平均→	95.98	
132	2025年5月12日	月曜日	開場	1.12698	1.11508	119	1.12426	1.10652	177.4	下降			0下陰線第3
133	2025年5月13日	火曜日	開場	1.12103	1.1136	74.3	1.11946	1.10819	112.7	下降	1.12657	→ 週最高値	0下陽線第4
134	2025年5月14日	水曜日	開場	1.11732	1.11964	-23.2	1.12657	1.11643	101.4	上昇	1.10652	→ 週最安値	0下陽線第4
135	2025年5月15日	木曜日	開場	1.11848	1.11882	-3.4	1.12278	1.11677	60.1	上昇トンボ	↓ 週ボラ	↓ 日ボラ平均	0下陽線第4
136	2025年5月16日	金曜日	開場	1.11865	1.11726	13.9	1.12195	1.11309	88.6	下降トンボ	200.5	108.04	0下陽線第4
137	2025年5月17日	土曜日	お休み										
138	2025年5月18日	日曜日	お休み								2025_日ボラ平均→	96.59	
139	2025年5月19日	月曜日	開場	1.11796	1.12167	-37.1	1.12881	1.11691	119	上昇			0下陽線第4
140	2025年5月20日	火曜日	開場	1.11981	1.1256	-57.9	1.12858	1.1218	67.8	上昇	1.13755	→ 週最高値	0下陽線第4
141	2025年5月21日	水曜日	開場	1.1227	1.13124	-85.4	1.13627	1.12786	84.1	上昇	1.11691	→ 週最安値	0下陽線第4
142	2025年5月22日	木曜日	開場	1.12697	1.13014	-31.7	1.13447	1.12557	89	上昇	↓ 週ボラ	↓ 日ボラ平均	
143	2025年5月23日	金曜日	開場	1.12856	1.13241	-38.5	1.13755	1.12779	97.6	上昇	206.4	91.50	0上陽線第1
144	2025年5月24日	土曜日	お休み										
145	2025年5月25日	日曜日	お休み								2025_日ボラ平均→	96.34	

DISCUSSION 20250525 現在

- テクニカル上、HPCと通常MCと双方から考える必要がある。
- 日足第1は延長となり、日足第2の4HC第3は短縮と見ることも可能となる。
- トランプ劇場で上下に激しい動きであるので、米国への信頼感が増幅すると米ドル高になりそうだが、なかなか難しい様子。
- 米ドルが売られているという印象だが、単に欧州通貨にお金が行っているだけかもしれない。

CURRENCY STRENGTH FOR 1 WEEK BY OANDA

米ドルが売られて、欧州通貨に流れて
それより余ったお金が日本円へ動いたか？
基軸通貨となる米ドルはどこかで復活するかも？



どるえん 相場環境認識・備忘録！

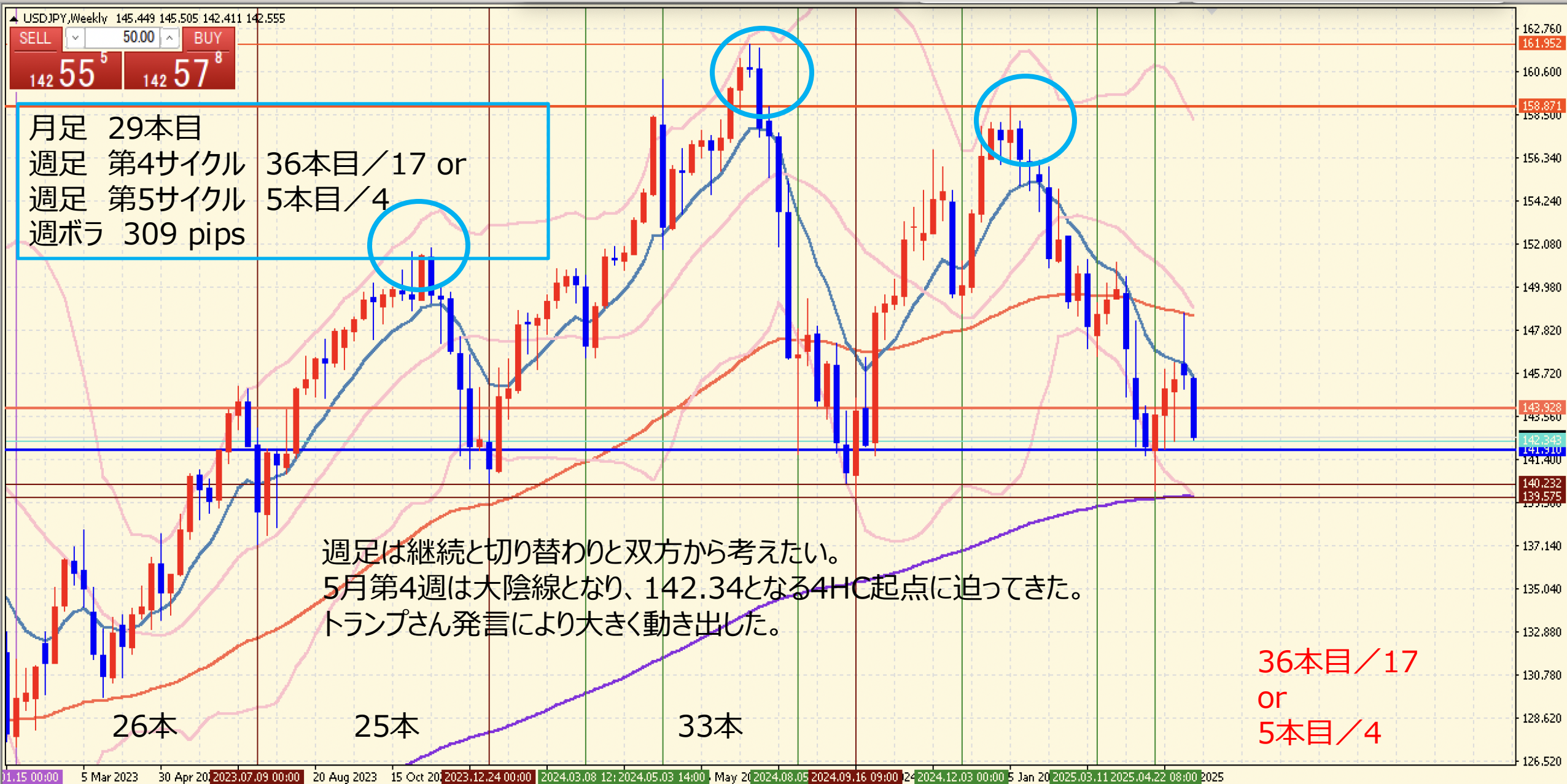
20250525_作成

LICENSED BY NO BETRAY



USD/JPY WEEKLY 2023-2025

概ね週足では、25本から35本前後と考えられている。



USD/JPY DAILY 202412-202505

日足サイクルは、35から45本と考えられている。



USD/JPY 4H 202504-202505

4HCは、60本から80本と考えられている。



週ボラ 309 pips

	ポラティリティ シート												
	2025年	USD/JPY				参照DMM BID rate							
Julian Date	日付	曜日	東京市場	OPEN AV	CLOSE AV	O/Cボラ	最高値	最安値	ボラ	傾向	週ボラ	日ボラ平均	日足 ヒストグラム
126	2025年5月6日	火曜日	お休み	144.242	143.183	105.9	144.276	142.353	192.3	下降	146.187	→ 週最高値	0上陰線第2
127	2025年5月7日	水曜日	開場	143.713	143.142	57.1	143.999	142.402	159.7	下降	142.353	→ 週最安値	0上陰線第2
128	2025年5月8日	木曜日	開場	143.427	144.816	-138.9	146.176	143.442	273.4	上昇	↓ 週ボラ	↓ 日ボラ平均	0上陽線第1
129	2025年5月9日	金曜日	開場	144.122	145.564	-144.2	146.187	144.822	136.5	上昇	383.4	181.38	0上陽線第1
130	2025年5月10日	土曜日	お休み										
131	2025年5月11日	日曜日	お休み								2025_日ボラ平均→	158.09	
132	2025年5月12日	月曜日	開場	144.843	147.236	-239.3	148.647	145.701	294.6	上昇			0上陽線第1
133	2025年5月13日	火曜日	開場	146.039	147.936	-189.7	148.457	147.376	108.1	上昇	148.647	→ 週最高値	0上陽線第1
134	2025年5月14日	水曜日	開場	146.987	146.852	13.5	147.669	145.602	206.7	下降トンボ	144.919	→ 週最安値	0上陰線第2
135	2025年5月15日	木曜日	開場	146.92	146.12	80	146.75	145.413	133.7	下降	↓ 週ボラ	↓ 日ボラ平均	0上陰線第2
136	2025年5月16日	金曜日	開場	146.52	145.614	90.6	146.1	144.919	118.1	下降	372.8	172.24	0上陰線第2
137	2025年5月17日	土曜日	お休み										
138	2025年5月18日	日曜日	お休み								2025_日ボラ平均→	158.81	
139	2025年5月19日	月曜日	開場	146.067	145.1	96.7	145.449	144.66	78.9	下降			0上陰線第2
140	2025年5月20日	火曜日	開場	145.584	144.734	85	145.511	144.09	142.1	下降	145.511	→ 週最高値	0上陰線第2
141	2025年5月21日	水曜日	開場	145.159	143.988	117.1	144.582	143.284	129.8	下降	142.421	→ 週最安値	0下陰線第3
142	2025年5月22日	木曜日	開場	144.574	143.7	87.4	144.399	142.804	159.5	下降	↓ 週ボラ	↓ 日ボラ平均	0下陰線第3
143	2025年5月23日	金曜日	開場	144.137	143.258	87.9	144.088	142.421	166.7	下降	309	135.40	0下陰線第3
144	2025年5月24日	土曜日	お休み										
145	2025年5月25日	日曜日	お休み								2025_日ボラ平均→	157.67	

どるすと 相場環境認識・備忘録！

20250525_作成

LICENSED BY NO BETRAY



GBP/USD DAILY 202412-202505

概ね日足では、35本から45本前後と考えられている。



GBP/USD 4H 202504-202505

概ね4時間足では、60本から80本前後と考えられている。



GBP/USD VOLATILITY

週ボラ 320 pips

	ボラティリティ シート												
	2025年	GBP/USD					参照DMM BID rate						
Julian Date	日付	曜日	東京市場	OPEN AV	CLOSE AV	O/Cボラ	最高値	最安値	ボラ	傾向	週ボラ	日ボラ平均	日足ヒストグラム
126	2025年5月6日	火曜日	お休み	1.32978	1.33294	-31.6	1.34019	1.32598	142.1	上昇	1.34019	→ 週最高値	0下陽線第4
127	2025年5月7日	水曜日	開場	1.33136	1.33268	-13.2	1.33766	1.32795	97.1	上昇トンボ	1.32116	→ 週最安値	0下陰線第3
128	2025年5月8日	木曜日	開場	1.33202	1.328	40.2	1.3356	1.3236	120	下降	↓ 週ボラ	↓ 日ボラ平均	0下陰線第3
129	2025年5月9日	金曜日	開場	1.33001	1.32681	32	1.33221	1.32116	110.5	下降	190.3	109.28	0下陽線第4
130	2025年5月10日	土曜日	お休み										
131	2025年5月11日	日曜日	お休み								2025_日ボラ平均→	103.34	
132	2025年5月12日	月曜日	開場	1.32841	1.32189	65.2	1.32987	1.31394	159.3	下降			0下陰線第3
133	2025年5月13日	火曜日	開場	1.32515	1.32377	13.8	1.33152	1.31627	152.5	下降トンボ	1.33597	→ 週最高値	0下陽線第4
134	2025年5月14日	水曜日	開場	1.32446	1.3293	-48.4	1.33597	1.32528	106.9	上昇	1.31394	→ 週最安値	0下陽線第4
135	2025年5月15日	木曜日	開場	1.32688	1.32821	-13.3	1.33191	1.32517	67.4	上昇	↓ 週ボラ	↓ 日ボラ平均	0下陽線第4
136	2025年5月16日	金曜日	開場	1.32755	1.32904	-14.9	1.33321	1.32501	82	上昇	220.3	113.62	0下陽線第4
137	2025年5月17日	土曜日	お休み										
138	2025年5月18日	日曜日	お休み								2025_日ボラ平均→	103.86	
139	2025年5月19日	月曜日	開場	1.3283	1.33264	-43.4	1.34033	1.3273	130.3	上昇			0下陽線第4
140	2025年5月20日	火曜日	開場	1.33047	1.3368	-63.3	1.33942	1.33342	60	上昇	1.35939	→ 週最高値	0下陽線第4
141	2025年5月21日	水曜日	開場	1.33364	1.34123	-75.9	1.34685	1.33778	90.7	上昇	1.3273	→ 週最安値	0上陽線第1
142	2025年5月22日	木曜日	開場	1.33747	1.34148	-40.1	1.34404	1.33903	50.1	上昇	↓ 週ボラ	↓ 日ボラ平均	0上陽線第1
143	2025年5月23日	金曜日	開場	1.33945	1.34735	-79	1.35939	1.34059	188	上昇	320.9	103.82	0上陽線第1
144	2025年5月24日	土曜日	お休み										
145	2025年5月25日	日曜日	お休み								2025_日ボラ平均→	103.86	

AUD/USD DAILY 202412-202505

概ね日足では、35本から45本前後と考えられている。



AUD/USD 4H 202504-202505

概ね4時間足では、60本から80本前後と考えられている。



AUD/USD VOLATILITY

週ボラ 107 pips

	ボラティリティ シート												
	2025年	AUD/USD				参照DMM BID rate							
Julian Date	日付	曜日	東京市場	OPEN AV	CLOSE AV	O/Cボラ	最高値	最安値	ボラ	傾向	週ボラ	日ボラ平均	日足 ヒストグラム
126	2025年5月6日	火曜日	お休み	0.64324	0.64739	-41.5	0.65012	0.64377	63.5	上昇	0.65143	→ 週最高値	0上陽線第1
127	2025年5月7日	水曜日	開場	0.64532	0.6462	-8.8	0.65143	0.64211	93.2	上昇トンボ	0.6371	→ 週最安値	0上陰線第2
128	2025年5月8日	木曜日	開場	0.64576	0.64195	38.1	0.64644	0.6395	69.4	下降	↓ 週ボラ	↓ 日ボラ平均	0上陰線第2
129	2025年5月9日	金曜日	開場	0.64385	0.64022	36.3	0.64322	0.6371	61.2	下降	143.3	69.34	0下陰線第3
130	2025年5月10日	土曜日	お休み										
131	2025年5月11日	日曜日	お休み								2025_日ボラ平均→	68.60	
132	2025年5月12日	月曜日	開場	0.64203	0.64014	18.9	0.64606	0.63565	104.1	下降			0下陰線第3
133	2025年5月13日	火曜日	開場	0.64109	0.64186	-7.7	0.64785	0.63584	120.1	上昇トンボ	0.65008	→ 週最高値	0下陽線第4
134	2025年5月14日	水曜日	開場	0.64147	0.64541	-39.4	0.65008	0.64223	78.5	上昇	0.63565	→ 週最安値	0下陰線第3
135	2025年5月15日	木曜日	開場	0.64344	0.64193	15.1	0.64577	0.63903	67.4	下降	↓ 週ボラ	↓ 日ボラ平均	0下陰線第3
136	2025年5月16日	金曜日	開場	0.64268	0.6408	18.8	0.6436	0.63875	48.5	下降	144.3	83.72	0下陰線第3
137	2025年5月17日	土曜日	お休み										
138	2025年5月18日	日曜日	お休み								2025_日ボラ平均→	69.36	
139	2025年5月19日	月曜日	開場	0.64174	0.64298	-12.4	0.64648	0.63979	66.9	上昇			0下陽線第4
140	2025年5月20日	火曜日	開場	0.64236	0.64314	-7.8	0.64586	0.63915	67.1	上昇トンボ	0.64991	→ 週最高値	0下陽線第4
141	2025年5月21日	水曜日	開場	0.64275	0.64351	-7.6	0.6469	0.64164	52.6	上昇トンボ	0.63915	→ 週最安値	0下陽線第4
142	2025年5月22日	木曜日	開場	0.64313	0.64266	4.7	0.64583	0.64071	51.2	下降トンボ	↓ 週ボラ	↓ 日ボラ平均	0下陰線第3
143	2025年5月23日	金曜日	開場	0.64289	0.64525	-23.6	0.64991	0.64069	92.2	上昇	107.6	66.00	0下陽線第4
144	2025年5月24日	土曜日	お休み										
145	2025年5月25日	日曜日	お休み								2025_日ボラ平均→	69.20	

NZD/USD DAILY 202412-202505

概ね日足では、35本から45本前後と考えられている。



NZD/USD 4H 202504-202505

概ね4時間足では、60本から80本前後と考えられている。



NZD/USD VOLATILITY

週ボラ 122 pips

	ボラティリティ シート												
	2025年	NZD/USD					参照DMM BID rate						
Julian Date	日付	曜日	東京市場	OPEN AV	CLOSE AV	O/Cボラ	最高値	最安値	ボラ	傾向	週ボラ	日ボラ平均	日足 ヒストグラム
126	2025年5月6日	火曜日	お休み	0.59453	0.5981	-35.7	0.60126	0.59431	69.5	上昇	0.60218	→ 週最高値	0下陽線第4
127	2025年5月7日	水曜日	開場	0.59631	0.59742	-11.1	0.60218	0.5934	87.8	上昇トンボ	0.58701	→ 週最安値	0下陰線第3
128	2025年5月8日	木曜日	開場	0.59687	0.59274	41.3	0.59739	0.58984	75.5	下降	↓ 週ボラ	↓ 日ボラ平均	0下陰線第3
129	2025年5月9日	金曜日	開場	0.59481	0.58996	48.5	0.59199	0.58701	49.8	下降	151.7	67.60	0下陰線第3
130	2025年5月10日	土曜日	お休み										
131	2025年5月11日	日曜日	お休み								2025_日ボラ平均→	62.70	
132	2025年5月12日	月曜日	開場	0.59238	0.58882	35.6	0.594	0.58459	94.1	下降			0下陰線第3
133	2025年5月13日	火曜日	開場	0.5906	0.5893	13	0.59415	0.58463	95.2	下降トンボ	0.5968	→ 週最高値	0下陽線第4
134	2025年5月14日	水曜日	開場	0.58995	0.5922	-22.5	0.5968	0.58923	75.7	上昇	0.58459	→ 週最安値	0下陰線第3
135	2025年5月15日	木曜日	開場	0.59108	0.58857	25.1	0.59154	0.58598	55.6	下降	↓ 週ボラ	↓ 日ボラ平均	0下陰線第3
136	2025年5月16日	金曜日	開場	0.58982	0.58829	15.3	0.59173	0.58645	52.8	下降	122.1	74.68	0下陽線第4
137	2025年5月17日	土曜日	お休み										
138	2025年5月18日	日曜日	お休み								2025_日ボラ平均→	63.30	
139	2025年5月19日	月曜日	開場	0.58906	0.59012	-10.6	0.59319	0.5873	58.9	上昇			0下陽線第4
140	2025年5月20日	火曜日	開場	0.58959	0.59184	-22.5	0.59312	0.58935	37.7	上昇	0.59888	→ 週最高値	0下陽線第4
141	2025年5月21日	水曜日	開場	0.59071	0.59349	-27.8	0.59671	0.59157	51.4	上昇	0.5873	→ 週最安値	0下陽線第4
142	2025年5月22日	木曜日	開場	0.5921	0.5916	5	0.59408	0.58935	47.3	下降トンボ	↓ 週ボラ	↓ 日ボラ平均	0下陽線第4
143	2025年5月23日	金曜日	開場	0.59185	0.59402	-21.7	0.59888	0.58926	96.2	上昇	115.8	58.30	0下陰線第3
144	2025年5月24日	土曜日	お休み										
145	2025年5月25日	日曜日	お休み								2025_日ボラ平均→	63.06	

くろすえん 相場環境認識・備忘録！

20250525_作成

LICENSED BY NO BETRAY



EUR/JPY DAILY 202412-202505

概ね日足では、35本から45本前後と考えられている。



EUR/JPY 4H 202504-202505

概ね4時間足では、60本から80本前後と考えられている。

EURJPY, H4 161.990 162.031 161.843 161.970

SELL 50.00 BUY
161 97⁰ 162 11⁷

月足 29本目
週足 第5サイクル 13本目／10
週ボラ 233 pips
日足 第1サイクル 61本目／54 or
日足 第2サイクル 35本目／27
4HC 第3 or 第6 81本目／32

USD/JPY : 142.56
EUR/USD : 1.1363
= 161.99

USD/JPYの下降の影響で大きく陰線を描いた。
79本目で閉じている可能性もあり
日足が閉じた可能性もある。

70本

61本

81本目／32

27 Mar 2025 1 Apr 04:00 2025.04.07 00:00 Apr 12:00 11 Apr 04:00 15 Apr 20:00 18 2025.04.22 14:00 r 04:00 25 Apr 20:00 30 Apr 12:00 2025.05.06 15:00 May 20:00 12 May 12:00 15 May 04:00 19 May 20:00 22 May 12:00

EUR/JPY VOLATILITY

週ボラ 233 pips

	ボラティリティ シート												
	2025年	EUR/JPY					参照DMM BID rate						
Julian Date	日付	曜日	東京市場	OPEN AV	CLOSE AV	O/Cボラ	最高値	最安値	ボラ	傾向	週ボラ	日ボラ平均	日足ヒストグラム
126	2025年5月6日	火曜日	お休み	163.253	162.246	100.7	162.951	161.595	135.6	下降	163.94	→ 週最高値	0下陰線第3
127	2025年5月7日	水曜日	開場	162.749	162.336	41.3	163.016	161.907	110.9	下降	161.595	→ 週最安値	0下陰線第3
128	2025年5月8日	木曜日	開場	162.543	163.148	-60.5	163.905	162.443	146.2	上昇	↓ 週ボラ	↓ 日ボラ平均	0上陽線第1
129	2025年5月9日	金曜日	開場	162.845	163.579	-73.4	163.94	163.143	79.7	上昇	234.5	121.46	0上陽線第1
130	2025年5月10日	土曜日	お休み										
131	2025年5月11日	日曜日	お休み								2025_日ボラ平均→	163.79	
132	2025年5月12日	月曜日	開場	163.212	164.251	-103.9	164.921	163.672	124.9	上昇			0上陽線第1
133	2025年5月13日	火曜日	開場	163.732	164.705	-97.3	165.211	164.13	108.1	上昇	165.211	→ 週最高値	0上陽線第1
134	2025年5月14日	水曜日	開場	164.218	164.441	-22.3	165.163	163.733	143	上昇	162.455	→ 週最安値	0上陰線第2
135	2025年5月15日	木曜日	開場	164.33	163.419	91.1	164.066	162.746	132	下降	↓ 週ボラ	↓ 日ボラ平均	0上陰線第2
136	2025年5月16日	金曜日	開場	163.875	162.773	110.2	163.11	162.455	65.5	下降	275.6	114.70	0下陰線第3
137	2025年5月17日	土曜日	お休み										
138	2025年5月18日	日曜日	お休み								2025_日ボラ平均→	161.29	
139	2025年5月19日	月曜日	開場	163.324	162.699	62.5	163.384	162.144	124	下降			0下陰線第3
140	2025年5月20日	火曜日	開場	163.011	162.862	14.9	163.282	162.416	86.6	下降	163.412	→ 週最高値	0下陰線第3
141	2025年5月21日	水曜日	開場	162.937	162.921	1.6	163.306	162.623	68.3	下降トンボ	161.08	→ 週最安値	0下陰線第3
142	2025年5月22日	木曜日	開場	162.929	162.595	33.4	163.412	161.806	160.6	下降	↓ 週ボラ	↓ 日ボラ平均	0下陰線第3
143	2025年5月23日	金曜日	開場	162.762	162.058	70.4	162.75	161.08	167	下降	233.2	121.30	0下陰線第3
144	2025年5月24日	土曜日	お休み										
145	2025年5月25日	日曜日	お休み								2025_日ボラ平均→	159.35	

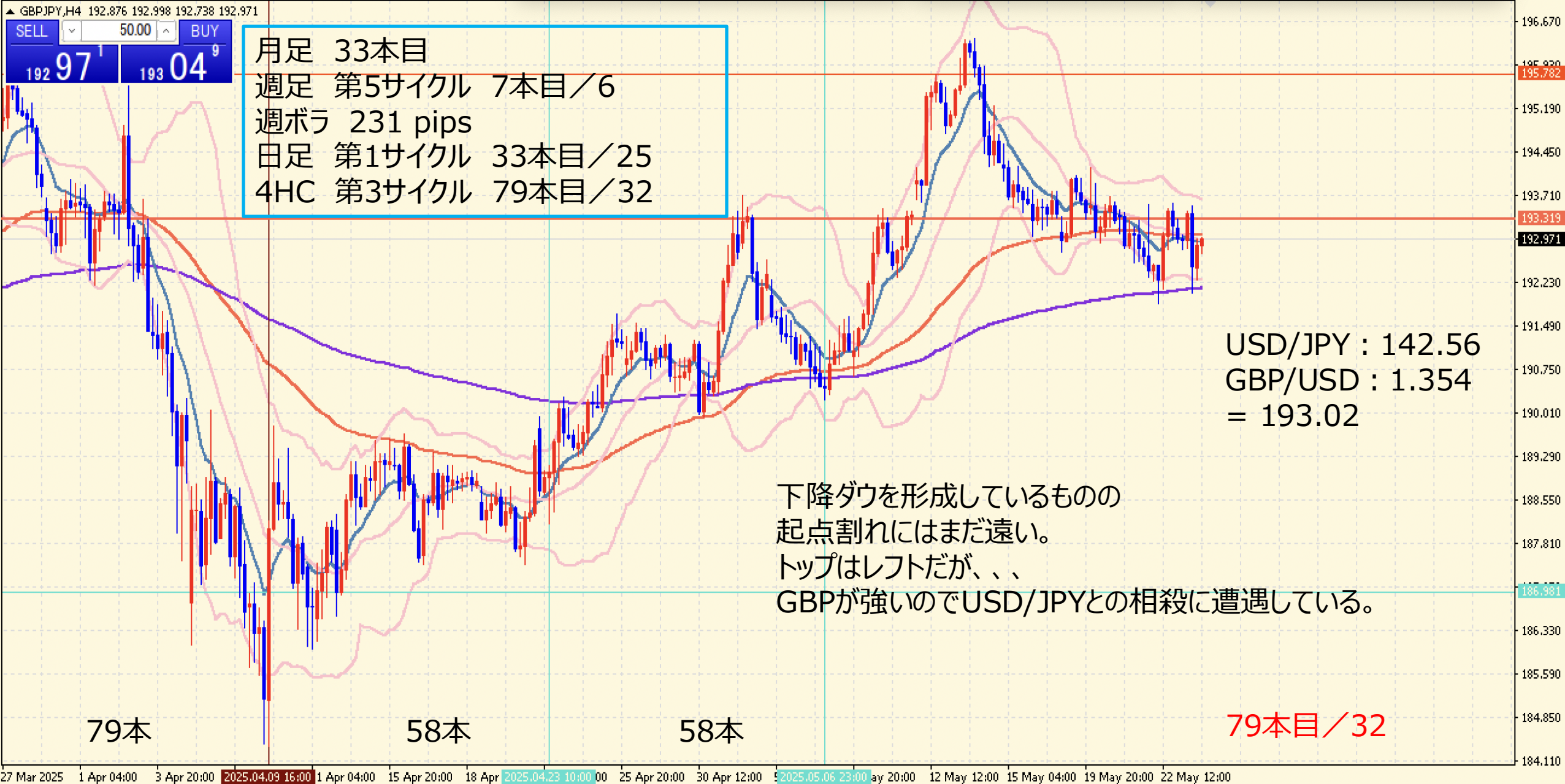
GBP/JPY DAILY 202412-202505

概ね日足では、35本から45本前後と考えられている。



GBP/JPY 4H 202504-202505

概ね4時間足では、60本から80本前後と考えられている。



GBP/JPY VOLATILITY

週ボラ 231 pips

	ボラティリティ シート												
	2025年	GBP/JPY					参照DMM BID rate						
Julian Date	日付	曜日	東京市場	OPEN AV	CLOSE AV	O/Cボラ	最高値	最安値	ボラ	傾向	週ボラ	日ボラ平均	日足ヒストグラム
126	2025年5月6日	火曜日	お休み	191.773	190.746	102.7	191.348	190.294	105.4	下降	193.5	→ 週最高値	0上陰線第2
127	2025年5月7日	水曜日	開場	191.26	190.86	40	191.665	190.338	132.7	下降	190.294	→ 週最安値	0上陰線第2
128	2025年5月8日	木曜日	開場	191.06	192.18	-112	193.5	190.938	256.2	上昇	↓ 週ボラ	↓ 日ボラ平均	0上陽線第1
129	2025年5月9日	金曜日	開場	191.62	193.078	-145.8	193.468	192.351	111.7	上昇	320.6	147.70	0上陽線第1
130	2025年5月10日	土曜日	お休み										
131	2025年5月11日	日曜日	お休み								2025_日ボラ平均→	195.93	
132	2025年5月12日	月曜日	開場	192.349	194.723	-237.4	195.794	193.633	216.1	上昇			0上陽線第1
133	2025年5月13日	火曜日	開場	193.536	195.723	-218.7	196.375	194.783	159.2	上昇	196.41	→ 週最高値	0上陽線第1
134	2025年5月14日	水曜日	開場	194.629	195.341	-71.2	196.41	194.238	217.2	上昇	193.041	→ 週最安値	0上陰線第2
135	2025年5月15日	木曜日	開場	194.985	194.092	89.3	194.604	193.435	116.9	下降	↓ 週ボラ	↓ 日ボラ平均	0上陰線第2
136	2025年5月16日	金曜日	開場	194.539	193.559	98	193.837	193.041	79.6	下降	336.9	157.80	0上陰線第2
137	2025年5月17日	土曜日	お休み										
138	2025年5月18日	日曜日	お休み								2025_日ボラ平均→	193.98	
139	2025年5月19日	月曜日	開場	194.049	193.356	69.3	194.067	192.77	129.7	下降			0上陰線第2
140	2025年5月20日	火曜日	開場	193.702	193.529	17.3	194.21	192.92	129	下降トンボ	194.21	→ 週最高値	0上陰線第2
141	2025年5月21日	水曜日	開場	193.616	193.1	51.6	193.562	192.577	98.5	下降	191.894	→ 週最安値	0下陰線第3
142	2025年5月22日	木曜日	開場	193.358	192.855	50.3	193.586	191.894	169.2	下降	↓ 週ボラ	↓ 日ボラ平均	0下陰線第3
143	2025年5月23日	金曜日	開場	193.107	192.93	17.7	193.557	192.07	148.7	下降トンボ	231.6	135.02	0下陰線第3
144	2025年5月24日	土曜日	お休み										
145	2025年5月25日	日曜日	お休み								2025_日ボラ平均→	191.12	

AUD/JPY DAILY 202412-202505

概ね日足では、35本から45本前後と考えられている。



AUD/JPY 4H 202504-202505

概ね4時間足では、60本から80本前後と考えられている。

▲ AUDJPY, H4 92.596 92.630 92.468 92.495

SELL 50.00 BUY
92 49⁵ 92 74⁶

月足 27本目
週足 第4サイクル 7本目／6
週ボラ 219 pips
日足 第1サイクル 33本目／25
4HC 第3サイクル 81本目／33LT

USD/JPY : 142.56
AUD/USD : 0.6495
= 92.59

4HCは起点割れとなっている。
79本で閉じた可能性もあり、
今後の上昇が考えられる。
日足が継続であれば、4HC第4へ突入かも？

68本

51本

81本／33LT

27 Mar 2025 1 Apr 00:00 3 Apr 16:00 2025.04.09 02:00 11 Apr 00:00 15 Apr 16:00 18 Apr 08:00 2025.04.24 07:00 5 Apr 16:00 30 Apr 08:00 2025.05.06 15:00 1 May 16:00 12 May 08:00 15 May 00:00 19 May 16:00 22 May 08:00

AUD/JPY VOLATILITY

週ボラ 219 pips

	ボラティリティ シート												
	2025年	AUD/JPY					参照DMM BID rate						
Julian Date	日付	曜日	東京市場	OPEN AV	CLOSE AV	O/Cボラ	最高値	最安値	ボラ	傾向	週ボラ	日ボラ平均	日足ヒストグラム
126	2025年5月6日	火曜日	お休み	92.794	92.634	16	93.046	92.114	93.2	下降	93.547	→ 週最高値	0上陰線第2
127	2025年5月7日	水曜日	開場	92.714	92.592	12.2	93.333	92.219	111.4	下降トンボ	92.114	→ 週最安値	0上陰線第2
128	2025年5月8日	木曜日	開場	92.653	92.886	-23.3	93.547	92.287	126	上昇	↓ 週ボラ	↓ 日ボラ平均	0上陽線第1
129	2025年5月9日	金曜日	開場	92.769	93.172	-40.3	93.402	92.803	59.9	上昇	143.3	89.58	0上陰線第2
130	2025年5月10日	土曜日	お休み										
131	2025年5月11日	日曜日	お休み								2025_日ボラ平均→	122.78	
132	2025年5月12日	月曜日	開場	92.971	94.207	-123.6	94.915	93.519	139.6	上昇			0上陽線第1
133	2025年5月13日	火曜日	開場	93.589	94.918	-132.9	95.644	94.06	158.4	上昇	95.644	→ 週最高値	0上陽線第1
134	2025年5月14日	水曜日	開場	94.254	94.864	-61	95.571	94.182	138.9	上昇	92.742	→ 週最安値	0上陰線第2
135	2025年5月15日	木曜日	開場	94.559	93.775	78.4	94.372	93.116	125.6	下降	↓ 週ボラ	↓ 日ボラ平均	0上陰線第2
136	2025年5月16日	金曜日	開場	94.167	93.232	93.5	93.501	92.742	75.9	下降	290.2	127.68	0上陰線第2
137	2025年5月17日	土曜日	お休み										
138	2025年5月18日	日曜日	お休み								2025_日ボラ平均→	123.03	
139	2025年5月19日	月曜日	開場	93.699	93.295	40.4	93.677	92.874	80.3	下降			0上陰線第2
140	2025年5月20日	火曜日	開場	93.497	93.159	33.8	93.844	92.496	134.8	下降	93.844	→ 週最高値	0上陰線第2
141	2025年5月21日	水曜日	開場	93.328	92.636	69.2	92.935	92.376	55.9	下降	91.648	→ 週最安値	0下陰線第3
142	2025年5月22日	木曜日	開場	92.982	92.389	59.3	92.847	91.993	85.4	下降	↓ 週ボラ	↓ 日ボラ平均	0下陰線第3
143	2025年5月23日	金曜日	開場	92.686	92.302	38.4	92.694	91.648	104.6	下降	219.6	92.20	0下陰線第3
144	2025年5月24日	土曜日	お休み										
145	2025年5月25日	日曜日	お休み								2025_日ボラ平均→	121.53	

NZD/JPY DAILY 202412-202505

概ね日足では、35本から45本前後と考えられている。



NZD/JPY 4H 202504-202505

概ね4時間足では、60本から80本前後と考えられている。

▲ NZDJPY.H4 85.322 85.356 85.186 85.228
SELL 50.00 BUY
85 22⁸ 85 47⁰

月足 27本目
週足 第4サイクル 7本目／6
週ボラ 158 pips
日足 第1サイクル 33本目／25
4HC 第3サイクル 36本目／13

USD/JPY : 142.56
NZD/USD : 0.5986
= 85.33

4HC第3はすでに起点割れとなり
下目線が濃厚と考えている。
USD/JPYは下降
NZD/USDは停滞となると
USD/JPYに影響を受けることとなる。

82本

89本

75本

36本目／13

27 Mar 2025 1 Apr 00:00 3 Apr 16:00 2025.04.09 02:00 11 Apr 00:00 15 Apr 16:00 18 Apr 08:00 23 Apr 00:00 25 2025.04.29 16:00 r 08:00 5 May 00:00 7 May 16:00 12 May 08:00 2025.05.16 03:00 19 May 16:00 22 May 08:00

NZD/JPY VOLATILITY

週ボラ 158 pips

	ボラティリティ シート												
	2025年	NZD/JPY				参照DMM BID rate							
Julian Date	日付	曜日	東京市場	OPEN AV	CLOSE AV	O/Cボラ	最高値	最安値	ボラ	傾向	週ボラ	日ボラ平均	日足 ヒストグラム
126	2025年5月6日	火曜日	お休み	85.759	85.616	14.3	86.012	85.265	74.7	下降	86.351 → 週最高値		0上陰線第2
127	2025年5月7日	水曜日	開場	85.688	85.571	11.7	86.179	85.268	91.1	下降トンボ	85.265 → 週最安値		0上陰線第2
128	2025年5月8日	木曜日	開場	85.629	85.768	-13.9	86.271	85.305	96.6	上昇	↓ 週ボラ	↓ 日ボラ平均	0上陽線第1
129	2025年5月9日	金曜日	開場	85.699	85.894	-19.5	86.181	85.429	75.2	上昇	108.6	80.62	0上陰線第2
130	2025年5月10日	土曜日	お休み										
131	2025年5月11日	日曜日	お休み								2025_日ボラ平均→	106.26	
132	2025年5月12日	月曜日	開場	85.797	86.692	-89.5	87.224	86.212	101.2	上昇			0上陽線第1
133	2025年5月13日	火曜日	開場	86.245	87.154	-90.9	87.725	86.502	122.3	上昇	87.725 → 週最高値		0上陽線第1
134	2025年5月14日	水曜日	開場	86.7	87.045	-34.5	87.681	86.478	120.3	上昇	85.067 → 週最安値		0上陰線第2
135	2025年5月15日	木曜日	開場	86.872	86.023	84.9	86.588	85.423	116.5	下降	↓ 週ボラ	↓ 日ボラ平均	0上陰線第2
136	2025年5月16日	金曜日	開場	86.448	85.574	87.4	85.961	85.067	89.4	下降	265.8	109.94	0上陰線第2
137	2025年5月17日	土曜日	お休み										
138	2025年5月18日	日曜日	お休み								2025_日ボラ平均→	106.45	
139	2025年5月19日	月曜日	開場	86.011	85.649	36.2	85.962	85.332	63	下降			0下陰線第3
140	2025年5月20日	火曜日	開場	85.83	85.736	9.4	86.177	85.327	85	下降トンボ	86.177 → 週最高値		0下陰線第3
141	2025年5月21日	水曜日	開場	85.783	85.444	33.9	85.742	85.22	52.2	下降	84.597 → 週最安値		0下陰線第3
142	2025年5月22日	木曜日	開場	85.614	85.094	52	85.619	84.597	102.2	下降	↓ 週ボラ	↓ 日ボラ平均	0下陰線第3
143	2025年5月23日	金曜日	開場	85.354	85.086	26.8	85.442	84.692	75	下降	158	75.48	0下陰線第3
144	2025年5月24日	土曜日	お休み										
145	2025年5月25日	日曜日	お休み								2025_日ボラ平均→	104.94	