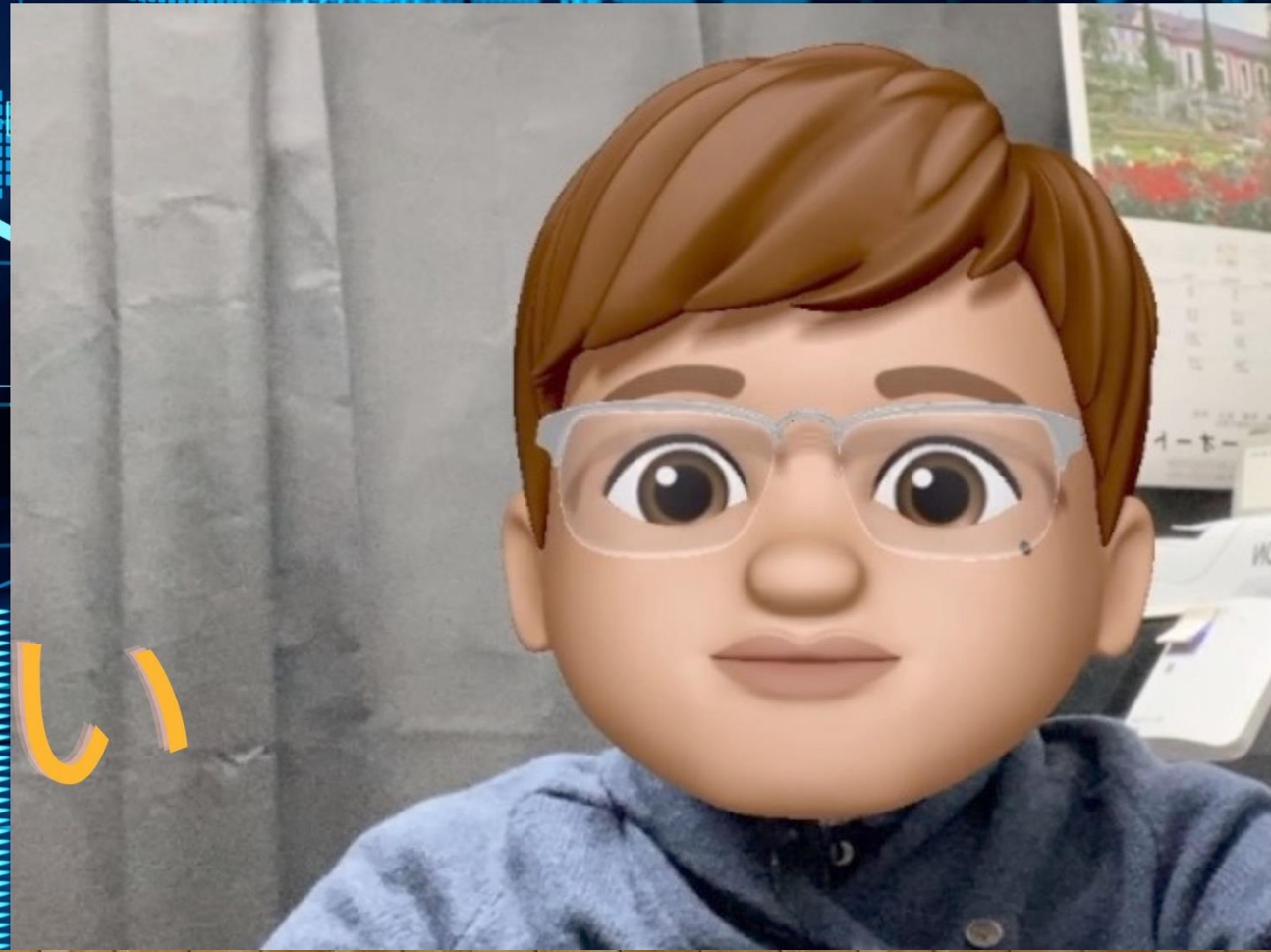


2025年5月11日

FX 主要通貨 相場環境認識

のうびとれい





ご質問は気兼ねなくお尋ねください。  
できる限りでお答えいたします。

---

You tube 動画解説\_20250511

[https://youtu.be/g5\\_f4Paj0B8](https://youtu.be/g5_f4Paj0B8)

共に学びたい方は、ご連絡くださいませ。

【い・ろ・は・組（1 6 8）\_2】

<https://www.gogojungle.co.jp/tools/rooms/33239>

お問い合わせは下記まで。

[bibouroku@fukuyama-syo.com](mailto:bibouroku@fukuyama-syo.com)

4HC色 ターコイズ  
日足色 フォレストグリーン  
週足色 マルーン  
EMA200 パープル  
EMA75 トマト  
EMA10 スティールブルー

# ゆうろどる 相場環境認識・備忘録！

---

20250511\_作成

LICENSED BY NO BETRAY

根拠は4時間足

# EUR/USD WEEKLY 2023-2025

概ね週足では、25本から35本前後と考えられている。





# EUR/USD DAILY 202411-202505

概ね日足では、35本から45本前後と考えられている。



# EUR/USD 4H 202503-202505

概ね4時間足では、60本から80本前後と考えられている。





EUR/USD VOLATILITY

週ボラ184 pips

	ボラティリティ シート												
	2025年	EUR/USD					参照DMM BID rate						
Julian Date	日付	曜日	東京市場	OPEN AV	CLOSE AV	O/Cボラ	最高値	最安値	ボラ	傾向	週ボラ	日ボラ平均	日足ヒストグラム
112	2025年4月22日	火曜日	開場	1.14147	1.1474	-59.3	1.15472	1.14176	129.6	上昇	1.1573	→ 週最高値	0上陰線第2
113	2025年4月23日	水曜日	開場	1.14443	1.13698	74.5	1.14397	1.13076	132.1	下降	1.13076	→ 週最安値	0上陰線第2
114	2025年4月24日	木曜日	開場	1.14071	1.13524	54.7	1.13978	1.13126	85.2	下降	↓ 週ボラ	↓ 日ボラ平均	0上陰線第2
115	2025年4月25日	金曜日	開場	1.13798	1.13628	17	1.13911	1.13157	75.4	下降	265.4	120.28	0下陰線第3
116	2025年4月26日	土曜日	お休み										
117	2025年4月27日	日曜日	お休み								2025_日ボラ平均→	96.91	
118	2025年4月28日	月曜日	開場	1.13713	1.13826	-11.3	1.14248	1.13293	95.5	上昇トンボ			0下陰線第3
119	2025年4月29日	火曜日	お休み	1.13769	1.13983	-21.4	1.14216	1.13701	51.5	上昇	1.14248	→ 週最高値	0下陰線第3
120	2025年4月30日	水曜日	開場	1.13876	1.13566	31	1.13944	1.13171	77.3	下降	1.12657	→ 週最安値	0下陰線第3
121	2025年5月1日	木曜日	開場	1.13721	1.13052	66.9	1.13409	1.12657	75.2	下降	↓ 週ボラ	↓ 日ボラ平均	0下陰線第3
122	2025年5月2日	金曜日	開場	1.13387	1.13093	29.4	1.13808	1.12742	106.6	下降	159.1	81.22	0下陰線第3
123	2025年5月3日	土曜日	お休み										
124	2025年5月4日	日曜日	お休み								2025_日ボラ平均→	96.03	
125	2025年5月5日	月曜日	お休み	1.1324	1.13182	5.8	1.13647	1.1297	67.7	下降トンボ			0下陰線第3
126	2025年5月6日	火曜日	お休み	1.13211	1.1335	-13.9	1.13811	1.12798	101.3	上昇トンボ	1.13811	→ 週最高値	0下陽線第4
127	2025年5月7日	水曜日	開場	1.13281	1.13338	-5.7	1.1378	1.12915	86.5	上昇トンボ	1.11966	→ 週最安値	0下陰線第3
128	2025年5月8日	木曜日	開場	1.13309	1.12678	63.1	1.13362	1.1212	124.2	下降	↓ 週ボラ	↓ 日ボラ平均	0下陰線第3
129	2025年5月9日	金曜日	開場	1.12994	1.12402	59.2	1.12926	1.11966	96	下降	184.5	95.14	0下陰線第3
130	2025年5月10日	土曜日	お休み										
131	2025年5月11日	日曜日	お休み								2025_日ボラ平均→	95.98	

## DISCUSSION 20250511 現在

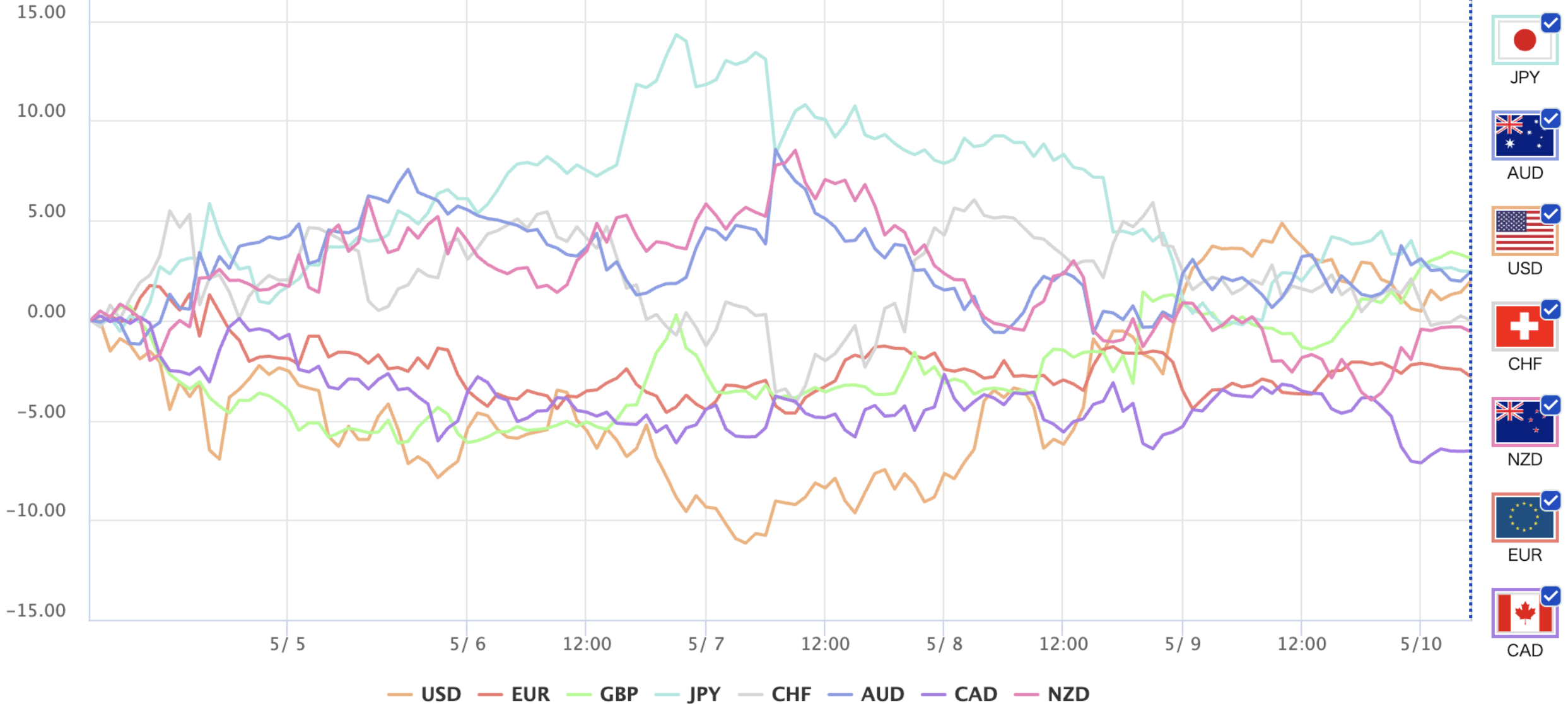
---

- テクニカル上、HPCと考えられ、第2へ移ったと考えている。
- 4HC第2で起点割れを発生させると月足継続という見方が強くなる。
- 米ドルが信頼感を保つことができれば、パリティへ動き出すかも？
- 4HC第3の早めでの起点割れとなり、下目線が濃厚な展開となる。



# CURRENCY STRENGTH FOR 1 WEEK BY OANDA

オセアニアの力が弱くなってきた。  
対米ドルでの力が弱く、クロス円にも影響が発生している。



# どるえん 相場環境認識・備忘録！

---

20250511\_作成

LICENSED BY NO BETRAY





# USD/JPY WEEKLY 2023-2025

概ね週足では、25本から35本前後と考えられている。



# USD/JPY DAILY 202411-202505

日足サイクルは、35から45本と考えられている。





# USD/JPY 4H 202503-202505

4HCは、60本から80本と考えられている。



USD/JPY VOLATILITY

週ボラ    383 pips

	ボラティリティ シート												
	2025年	USD/JPY					参照DMM BID rate						
Julian Date	日付	曜日	東京市場	OPEN AV	CLOSE AV	O/Cボラ	最高値	最安値	ボラ	傾向	週ボラ	日ボラ平均	日足ヒストグラム
112	2025年4月22日	火曜日	開場	141.899	140.994	90.5	141.668	139.889	177.9	下降	144.029	→ 週最高値	0下陽線第4
113	2025年4月23日	水曜日	開場	141.446	142.493	-104.7	143.573	141.463	211	上昇	139.889	→ 週最安値	0下陽線第4
114	2025年4月24日	木曜日	開場	141.97	142.914	-94.4	143.393	142.278	111.5	上昇	↓ 週ボラ	↓ 日ボラ平均	0下陽線第4
115	2025年4月25日	金曜日	開場	142.442	143.251	-80.9	144.029	142.58	144.9	上昇	414	162.12	0上陽線第1
116	2025年4月26日	土曜日	お休み										
117	2025年4月27日	日曜日	お休み								2025_日ボラ平均→	155.64	
118	2025年4月28日	月曜日	開場	142.846	142.876	-3	143.894	141.982	191.2	上昇トンボ			0上陽線第1
119	2025年4月29日	火曜日	お休み	142.861	142.262	59.9	142.757	141.967	79	下降	145.923	→ 週最高値	0上陽線第1
120	2025年4月30日	水曜日	開場	142.562	142.663	-10.1	143.188	142.163	102.5	上昇トンボ	141.967	→ 週最安値	0上陽線第1
121	2025年5月1日	木曜日	開場	142.612	144.24	-162.8	145.732	142.88	285.2	上昇	↓ 週ボラ	↓ 日ボラ平均	0上陽線第1
122	2025年5月2日	金曜日	開場	143.426	144.994	-156.8	145.923	143.729	219.4	上昇	395.6	175.46	0上陽線第1
123	2025年5月3日	土曜日	お休み										
124	2025年5月4日	日曜日	お休み								2025_日ボラ平均→	156.77	
125	2025年5月5日	月曜日	お休み	144.21	144.273	-6.3	144.99	143.54	145	上昇トンボ			0上陰線第2
126	2025年5月6日	火曜日	お休み	144.242	143.183	105.9	144.276	142.353	192.3	下降	146.187	→ 週最高値	0上陰線第2
127	2025年5月7日	水曜日	開場	143.713	143.142	57.1	143.999	142.402	159.7	下降	142.353	→ 週最安値	0上陰線第2
128	2025年5月8日	木曜日	開場	143.427	144.816	-138.9	146.176	143.442	273.4	上昇	↓ 週ボラ	↓ 日ボラ平均	0上陽線第1
129	2025年5月9日	金曜日	開場	144.122	145.564	-144.2	146.187	144.822	136.5	上昇	383.4	181.38	0上陽線第1
130	2025年5月10日	土曜日	お休み										
131	2025年5月11日	日曜日	お休み								2025_日ボラ平均→	158.09	

# どるすと 相場環境認識・備忘録！

---

20250511\_作成

LICENSED BY NO BETRAY





# GBP/USD DAILY 202411-202505

概ね日足では、35本から45本前後と考えられている。



# GBP/USD 4H 202503-202505

概ね4時間足では、60本から80本前後と考えられている。



# GBP/USD VOLATILITY

週ボラ 190 pips

	ボラティリティ シート												
	2025年	GBP/USD					参照DMM BID rate						
Julian Date	日付	曜日	東京市場	OPEN AV	CLOSE AV	O/Cボラ	最高値	最安値	ボラ	傾向	週ボラ	日ボラ平均	日足ヒストグラム
112	2025年4月22日	火曜日	開場	1.32907	1.33626	-71.9	1.34233	1.33249	98.4	上昇	1.34233	→ 週最高値	0上陰線第2
113	2025年4月23日	水曜日	開場	1.33267	1.32868	39.9	1.3383	1.32336	149.4	下降	1.32336	→ 週最安値	0上陰線第2
114	2025年4月24日	木曜日	開場	1.33967	1.32955	101.2	1.33486	1.32481	100.5	下降	↓ 週ボラ	↓ 日ボラ平均	0上陰線第2
115	2025年4月25日	金曜日	開場	1.33011	1.33148	-13.7	1.33395	1.32735	66	上昇	189.7	112.26	0上陰線第2
116	2025年4月26日	土曜日	お休み										
117	2025年4月27日	日曜日	お休み								2025_日ボラ平均→	103.33	
118	2025年4月28日	月曜日	開場	1.3308	1.33657	-57.7	1.34438	1.32797	164.1	上昇			0上陽線第1
119	2025年4月29日	火曜日	お休み	1.33368	1.3415	-78.2	1.34432	1.33799	63.3	上昇	1.34438	→ 週最高値	0上陰線第2
120	2025年4月30日	水曜日	開場	1.33759	1.33625	13.4	1.34141	1.33086	105.5	下降トンボ	1.32599	→ 週最安値	0上陰線第2
121	2025年5月1日	木曜日	開場	1.33692	1.3301	68.2	1.3345	1.32599	85.1	下降	↓ 週ボラ	↓ 日ボラ平均	0下陰線第3
122	2025年5月2日	金曜日	開場	1.33351	1.3282	53.1	1.33303	1.32604	69.9	下降	183.9	97.58	0下陰線第3
123	2025年5月3日	土曜日	お休み										
124	2025年5月4日	日曜日	お休み								2025_日ボラ平均→	103.01	
125	2025年5月5日	月曜日	お休み	1.33085	1.3287	21.5	1.3336	1.32593	76.7	下降			0下陰線第3
126	2025年5月6日	火曜日	お休み	1.32978	1.33294	-31.6	1.34019	1.32598	142.1	上昇	1.34019	→ 週最高値	0下陽線第4
127	2025年5月7日	水曜日	開場	1.33136	1.33268	-13.2	1.33766	1.32795	97.1	上昇トンボ	1.32116	→ 週最安値	0下陰線第3
128	2025年5月8日	木曜日	開場	1.33202	1.328	40.2	1.3356	1.3236	120	下降	↓ 週ボラ	↓ 日ボラ平均	0下陰線第3
129	2025年5月9日	金曜日	開場	1.33001	1.32681	32	1.33221	1.32116	110.5	下降	190.3	109.28	0下陽線第4
130	2025年5月10日	土曜日	お休み										
131	2025年5月11日	日曜日	お休み								2025_日ボラ平均→	103.34	



# AUD/USD DAILY 202411-202505

概ね日足では、35本から45本前後と考えられている。



# AUD/USD 4H 202503-202505

概ね4時間足では、60本から80本前後と考えられている。



AUD/USD VOLATILITY

週ボラ 143 pips

	ボラティリティ シート												
	2025年	AUD/USD					参照DMM BID rate						
Julian Date	日付	曜日	東京市場	OPEN AV	CLOSE AV	O/Cボラ	最高値	最安値	ボラ	傾向	週ボラ	日ボラ平均	日足ヒストグラム
112	2025年4月22日	火曜日	開場	0.63811	0.63935	-12.4	0.64389	0.63609	78	上昇トンボ	0.64389	→ 週最高値	0上陰線第2
113	2025年4月23日	水曜日	開場	0.63873	0.63762	11.1	0.64348	0.63491	85.7	下降トンボ	0.63436	→ 週最安値	0上陰線第2
114	2025年4月24日	木曜日	開場	0.63817	0.63803	1.4	0.64132	0.63436	69.6	下降トンボ	↓ 週ボラ	↓ 日ボラ平均	0上陰線第2
115	2025年4月25日	金曜日	開場	0.6381	0.63997	-18.7	0.64205	0.63745	46	上昇	95.3	69.54	0上陰線第2
116	2025年4月26日	土曜日	お休み										
117	2025年4月27日	日曜日	お休み								2025_日ボラ平均→	68.33	
118	2025年4月28日	月曜日	開場	0.63903	0.64076	-17.3	0.64347	0.63677	67	上昇			0上陰線第2
119	2025年4月29日	火曜日	お休み	0.6399	0.64087	-9.7	0.64495	0.63759	73.6	上昇トンボ	0.64696	→ 週最高値	0上陰線第2
120	2025年4月30日	水曜日	開場	0.64038	0.63884	15.4	0.64175	0.63558	61.7	下降	0.63558	→ 週最安値	0上陰線第2
121	2025年5月1日	木曜日	開場	0.63961	0.6393	3.1	0.6427	0.63654	61.6	下降トンボ	↓ 週ボラ	↓ 日ボラ平均	0上陰線第2
122	2025年5月2日	金曜日	開場	0.63945	0.64168	-22.3	0.64696	0.63723	97.3	上昇	113.8	72.24	0上陽線第1
123	2025年5月3日	土曜日	お休み										
124	2025年5月4日	日曜日	お休み								2025_日ボラ平均→	68.55	
125	2025年5月5日	月曜日	お休み	0.64057	0.64591	-53.4	0.64935	0.64341	59.4	上昇			0上陽線第1
126	2025年5月6日	火曜日	お休み	0.64324	0.64739	-41.5	0.65012	0.64377	63.5	上昇	0.65143	→ 週最高値	0上陽線第1
127	2025年5月7日	水曜日	開場	0.64532	0.6462	-8.8	0.65143	0.64211	93.2	上昇トンボ	0.6371	→ 週最安値	0上陰線第2
128	2025年5月8日	木曜日	開場	0.64576	0.64195	38.1	0.64644	0.6395	69.4	下降	↓ 週ボラ	↓ 日ボラ平均	0上陰線第2
129	2025年5月9日	金曜日	開場	0.64385	0.64022	36.3	0.64322	0.6371	61.2	下降	143.3	69.34	0下陰線第3
130	2025年5月10日	土曜日	お休み										
131	2025年5月11日	日曜日	お休み								2025_日ボラ平均→	68.60	



# NZD/USD DAILY 202411-202505

概ね日足では、35本から45本前後と考えられている。

▲ NZDUSD,Daily 0.59005 0.59196 0.58698 0.59082

SELL 50.00 BUY  
0.59 08<sup>2</sup> 0.59 13<sup>7</sup>

月足 32本目  
週足 第5サイクル 5本目／3  
週ボラ 151 pips  
日足 第1サイクル 23本目／10

週足では迷い線（トンボ）となり  
高値更新はせずに安値更新となった。  
9日金曜日の下ヒゲは気になる。



# NZD/USD 4H 202503-202505

概ね4時間足では、60本から80本前後と考えられている。



NZD/USD VOLATILITY

週ボラ 151 pips

	ボラティリティ シート												
	2025年	NZD/USD					参照DMM BID rate						
Julian Date	日付	曜日	東京市場	OPEN AV	CLOSE AV	O/Cボラ	最高値	最安値	ボラ	傾向	週ボラ	日ボラ平均	日足ヒストグラム
112	2025年4月22日	火曜日	開場	0.59479	0.59867	-38.8	0.60282	0.596	68.2	上昇	0.60282	→ 週最高値	0上陰線第2
113	2025年4月23日	水曜日	開場	0.59673	0.59631	4.2	0.60127	0.59361	76.6	下降トンボ	0.59244	→ 週最安値	0上陰線第2
114	2025年4月24日	木曜日	開場	0.59652	0.59686	-3.4	0.59996	0.59406	59	上昇トンボ	↓ 週ボラ	↓ 日ボラ平均	0上陰線第2
115	2025年4月25日	金曜日	開場	0.59669	0.59755	-8.6	0.60002	0.5948	52.2	上昇	103.8	69.98	0上陰線第2
116	2025年4月26日	土曜日	お休み										
117	2025年4月27日	日曜日	お休み								2025_日ボラ平均→	62.58	
118	2025年4月28日	月曜日	開場	0.59712	0.5961	10.2	0.59815	0.59275	54	下降			0上陰線第2
119	2025年4月29日	火曜日	お休み	0.59661	0.59534	12.7	0.59859	0.59258	60.1	下降	0.59859	→ 週最高値	0上陰線第2
120	2025年4月30日	水曜日	開場	0.59597	0.5926	33.7	0.59489	0.58976	51.3	下降	0.58929	→ 週最安値	0下陰線第3
121	2025年5月1日	木曜日	開場	0.59429	0.59191	23.8	0.59507	0.58929	57.8	下降	↓ 週ボラ	↓ 日ボラ平均	0下陰線第3
122	2025年5月2日	金曜日	開場	0.5931	0.59313	-0.3	0.59766	0.59006	76	上昇トンボ	93	59.84	0下陰線第3
123	2025年5月3日	土曜日	お休み										
124	2025年5月4日	日曜日	お休み								2025_日ボラ平均→	62.42	
125	2025年5月5日	月曜日	お休み	0.59311	0.59595	-28.4	0.5995	0.59396	55.4	上昇			0下陽線第4
126	2025年5月6日	火曜日	お休み	0.59453	0.5981	-35.7	0.60126	0.59431	69.5	上昇	0.60218	→ 週最高値	0下陽線第4
127	2025年5月7日	水曜日	開場	0.59631	0.59742	-11.1	0.60218	0.5934	87.8	上昇トンボ	0.58701	→ 週最安値	0下陰線第3
128	2025年5月8日	木曜日	開場	0.59687	0.59274	41.3	0.59739	0.58984	75.5	下降	↓ 週ボラ	↓ 日ボラ平均	0下陰線第3
129	2025年5月9日	金曜日	開場	0.59481	0.58996	48.5	0.59199	0.58701	49.8	下降	151.7	67.60	0下陰線第3
130	2025年5月10日	土曜日	お休み										
131	2025年5月11日	日曜日	お休み								2025_日ボラ平均→	62.70	



# くろすえん 相場環境認識・備忘録！

---

20250511\_作成

LICENSED BY NO BETRAY



# EUR/JPY DAILY 202411-202505

概ね日足では、35本から45本前後と考えられている。



# EUR/JPY 4H 202503-202505

概ね4時間足では、60本から80本前後と考えられている。





EUR/JPY VOLATILITY

週ボラ 234 pips

	ボラティリティ シート												
	2025年	EUR/JPY					参照DMM BID rate						
Julian Date	日付	曜日	東京市場	OPEN AV	CLOSE AV	O/Cボラ	最高値	最安値	ボラ	傾向	週ボラ	日ボラ平均	日足ヒストグラム
112	2025年4月22日	火曜日	開場	162.002	161.782	22	162.319	160.983	133.6	下降	163.757	→ 週最高値	0下陰線第3
113	2025年4月23日	水曜日	開場	161.892	161.882	1	162.464	161.108	135.6	下降トンボ	160.983	→ 週最安値	0下陽線第4
114	2025年4月24日	木曜日	開場	161.887	162.25	-36.3	162.496	161.841	65.5	上昇	↓ 週ボラ	↓ 日ボラ平均	0下陽線第4
115	2025年4月25日	金曜日	開場	162.069	162.898	-82.9	163.757	162.126	163.1	上昇	277.4	120.10	0上陽線第1
116	2025年4月26日	土曜日	お休み										
117	2025年4月27日	日曜日	お休み								2025_日ボラ平均→	168.22	
118	2025年4月28日	月曜日	開場	162.483	162.692	-20.9	163.336	162.13	120.6	上昇			0上陰線第2
119	2025年4月29日	火曜日	お休み	162.588	162.145	44.3	162.542	161.887	65.5	下降	164.633	→ 週最高値	
120	2025年4月30日	水曜日	開場	162.366	162.076	29	162.651	161.706	94.5	下降	161.706	→ 週最安値	0下陰線第3
121	2025年5月1日	木曜日	開場	162.221	163.096	-87.5	164.455	161.807	264.8	上昇	↓ 週ボラ	↓ 日ボラ平均	0上陽線第1
122	2025年5月2日	金曜日	開場	162.658	164	-134.2	164.633	163.453	118	上昇	292.7	132.68	0上陽線第1
123	2025年5月3日	土曜日	お休み										
124	2025年5月4日	日曜日	お休み								2025_日ボラ平均→	166.20	
125	2025年5月5日	月曜日	お休み	163.329	163.177	15.2	163.897	162.548	134.9	下降トンボ			0上陰線第2
126	2025年5月6日	火曜日	お休み	163.253	162.246	100.7	162.951	161.595	135.6	下降	163.94	→ 週最高値	0下陰線第3
127	2025年5月7日	水曜日	開場	162.749	162.336	41.3	163.016	161.907	110.9	下降	161.595	→ 週最安値	0下陰線第3
128	2025年5月8日	木曜日	開場	162.543	163.148	-60.5	163.905	162.443	146.2	上昇	↓ 週ボラ	↓ 日ボラ平均	0上陽線第1
129	2025年5月9日	金曜日	開場	162.845	163.579	-73.4	163.94	163.143	79.7	上昇	234.5	121.46	0上陽線第1
130	2025年5月10日	土曜日	お休み										
131	2025年5月11日	日曜日	お休み								2025_日ボラ平均→	163.79	

# GBP/JPY DAILY 202411-202505

概ね日足では、35本から45本前後と考えられている。





# GBP/JPY 4H 202503-202505

概ね4時間足では、60本から80本前後と考えられている。





# GBP/JPY VOLATILITY

週ボラ 320 pips

	ボラティリティ シート												
	2025年	GBP/JPY					参照DMM BID rate						
Julian Date	日付	曜日	東京市場	OPEN AV	CLOSE AV	O/Cボラ	最高値	最安値	ボラ	傾向	週ボラ	日ボラ平均	日足ヒストグラム
112	2025年4月22日	火曜日	開場	188.567	188.358	20.9	188.863	187.467	139.6	下降トンボ	191.721	→ 週最高値	0上陽線第1
113	2025年4月23日	水曜日	開場	188.462	189.304	-84.2	190.307	188.182	212.5	上昇	187.467	→ 週最安値	0上陽線第1
114	2025年4月24日	木曜日	開場	188.883	189.968	-108.5	190.385	189.297	108.8	上昇	↓ 週ボラ	↓ 日ボラ平均	0上陽線第1
115	2025年4月25日	金曜日	開場	189.425	190.823	-139.8	191.721	190.046	167.5	上昇	425.4	142.58	0上陽線第1
116	2025年4月26日	土曜日	お休み										
117	2025年4月27日	日曜日	お休み								2025_日ボラ平均→	200.38	
118	2025年4月28日	月曜日	開場	190.124	191.029	-90.5	191.553	190.664	88.9	上昇			0上陽線第1
119	2025年4月29日	火曜日	お休み	190.577	190.838	-26.1	191.344	190.395	94.9	上昇	193.745	→ 週最高値	0上陽線第1
120	2025年4月30日	水曜日	開場	190.708	190.657	5.1	191.258	189.964	129.4	下降トンボ	189.964	→ 週最安値	0上陰線第2
121	2025年5月1日	木曜日	開場	190.682	191.842	-116	193.455	190.343	311.2	上昇	↓ 週ボラ	↓ 日ボラ平均	0上陽線第1
122	2025年5月2日	金曜日	開場	191.262	192.614	-135.2	193.745	191.475	227	上昇	378.1	170.28	0上陽線第1
123	2025年5月3日	土曜日	お休み										
124	2025年5月4日	日曜日	お休み								2025_日ボラ平均→	198.67	
125	2025年5月5日	月曜日	お休み	191.938	191.609	32.9	192.312	190.987	132.5	下降			0上陰線第2
126	2025年5月6日	火曜日	お休み	191.773	190.746	102.7	191.348	190.294	105.4	下降	193.5	→ 週最高値	0上陰線第2
127	2025年5月7日	水曜日	開場	191.26	190.86	40	191.665	190.338	132.7	下降	190.294	→ 週最安値	0上陰線第2
128	2025年5月8日	木曜日	開場	191.06	192.18	-112	193.5	190.938	256.2	上昇	↓ 週ボラ	↓ 日ボラ平均	0上陽線第1
129	2025年5月9日	金曜日	開場	191.62	193.078	-145.8	193.468	192.351	111.7	上昇	320.6	147.70	0上陽線第1
130	2025年5月10日	土曜日	お休み										
131	2025年5月11日	日曜日	お休み								2025_日ボラ平均→	195.93	

# AUD/JPY DAILY 202411-202505

概ね日足では、35本から45本前後と考えられている。





# AUD/JPY 4H 202503-202505

概ね4時間足では、60本から80本前後と考えられている。





# AUD/JPY VOLATILITY

週ボラ 143 pips

	ボラティリティ シート												
	2025年	AUD/JPY				参照DMM BID rate							
Julian Date	日付	曜日	東京市場	OPEN AV	CLOSE AV	O/Cボラ	最高値	最安値	ボラ	傾向	週ボラ	日ボラ平均	日足ヒストグラム
112	2025年4月22日	火曜日	開場	90.524	90.158	36.6	90.571	89.639	93.2	下降	92.218	→ 週最高値	0上陰線第2
113	2025年4月23日	水曜日	開場	90.341	90.736	-39.5	91.603	90.052	155.1	上昇	89.639	→ 週最安値	0上陽線第1
114	2025年4月24日	木曜日	開場	90.538	91.141	-60.3	91.458	90.55	90.8	上昇	↓ 週ボラ	↓ 日ボラ平均	0上陽線第1
115	2025年4月25日	金曜日	開場	90.84	91.704	-86.4	92.218	91.27	94.8	上昇	257.9	100.50	0上陽線第1
116	2025年4月26日	土曜日	お休み										
117	2025年4月27日	日曜日	お休み								2025_日ボラ平均→	125.66	
118	2025年4月28日	月曜日	開場	91.272	91.61	-33.8	92.013	91.2	81.3	上昇			0上陰線第2
119	2025年4月29日	火曜日	お休み	91.441	91.098	34.3	91.679	90.587	109.2	下降	93.565	→ 週最高値	0上陰線第2
120	2025年4月30日	水曜日	開場	91.269	91.196	7.3	91.726	90.676	105	下降トンボ	90.587	→ 週最安値	0上陽線第1
121	2025年5月1日	木曜日	開場	91.232	92.21	-97.8	93.052	91.472	158	上昇	↓ 週ボラ	↓ 日ボラ平均	0上陽線第1
122	2025年5月2日	金曜日	開場	91.721	93.111	-139	93.565	92.693	87.2	上昇	297.8	108.14	0上陽線第1
123	2025年5月3日	土曜日	お休み										
124	2025年5月4日	日曜日	お休み								2025_日ボラ平均→	124.67	
125	2025年5月5日	月曜日	お休み	92.416	93.172	-75.6	93.489	92.915	57.4	上昇			0上陰線第2
126	2025年5月6日	火曜日	お休み	92.794	92.634	16	93.046	92.114	93.2	下降	93.547	→ 週最高値	0上陰線第2
127	2025年5月7日	水曜日	開場	92.714	92.592	12.2	93.333	92.219	111.4	下降トンボ	92.114	→ 週最安値	0上陰線第2
128	2025年5月8日	木曜日	開場	92.653	92.886	-23.3	93.547	92.287	126	上昇	↓ 週ボラ	↓ 日ボラ平均	0上陽線第1
129	2025年5月9日	金曜日	開場	92.769	93.172	-40.3	93.402	92.803	59.9	上昇	143.3	89.58	0上陰線第2
130	2025年5月10日	土曜日	お休み										
131	2025年5月11日	日曜日	お休み								2025_日ボラ平均→	122.78	

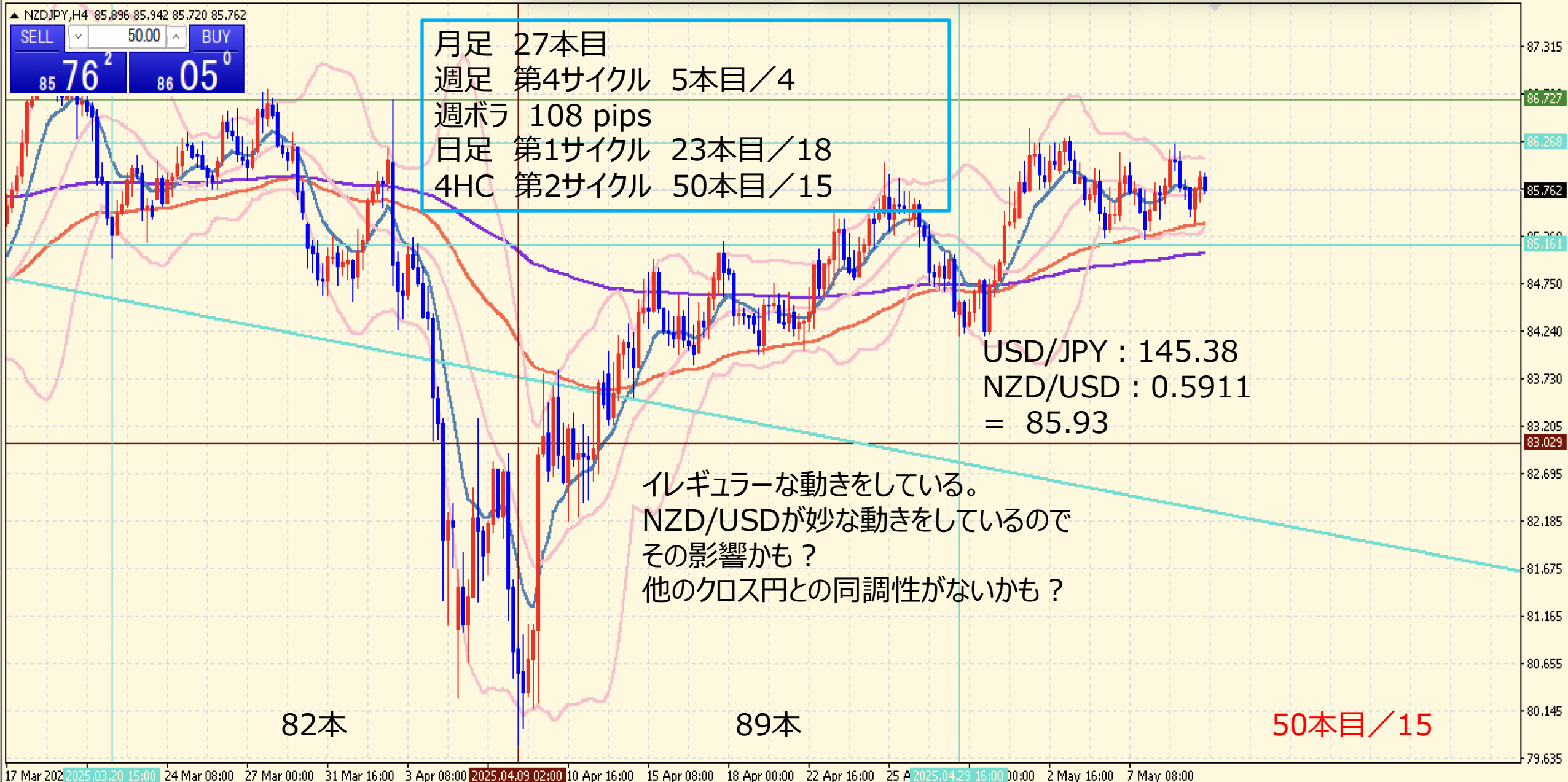
# NZD/JPY DAILY 202411-202505

概ね日足では、35本から45本前後と考えられている。



# NZD/JPY 4H 202503-202505

概ね4時間足では、60本から80本前後と考えられている。





NZD/JPY VOLATILITY

週ボラ 108 pips

	ボラティリティ シート												
	2025年	NZD/JPY					参照DMM BID rate						
Julian Date	日付	曜日	東京市場	OPEN AV	CLOSE AV	O/Cボラ	最高値	最安値	ボラ	傾向	週ボラ	日ボラ平均	日足 ヒストグラム
112	2025年4月22日	火曜日	開場	84.42	84.411	0.9	84.723	84.049	67.4	下降トンボ	86.062	→ 週最高値	0上陰線第2
113	2025年4月23日	水曜日	開場	84.416	84.872	-45.6	85.532	84.359	117.3	上昇	84.018	→ 週最安値	0上陽線第1
114	2025年4月24日	木曜日	開場	84.644	85.269	-62.5	85.589	84.808	78.1	上昇	↓ 週ボラ	↓ 日ボラ平均	0上陽線第1
115	2025年4月25日	金曜日	開場	84.956	85.633	-67.7	86.062	85.291	77.1	上昇	204.4	83.04	0上陽線第1
116	2025年4月26日	土曜日	お休み										
117	2025年4月27日	日曜日	お休み								2025_日ボラ平均→	108.62	
118	2025年4月28日	月曜日	開場	85.295	85.244	5.1	85.737	84.773	96.4	下降トンボ			0上陰線第2
119	2025年4月29日	火曜日	お休み	85.269	84.635	63.4	85.115	84.209	90.6	下降	86.44	→ 週最高値	0上陰線第2
120	2025年4月30日	水曜日	開場	84.952	84.586	36.6	84.977	84.214	76.3	下降	84.209	→ 週最安値	0上陰線第2
121	2025年5月1日	木曜日	開場	84.769	85.365	-59.6	86.092	84.755	133.7	上昇	↓ 週ボラ	↓ 日ボラ平均	0上陽線第1
122	2025年5月2日	金曜日	開場	85.067	86.055	-98.8	86.44	85.771	66.9	上昇	223.1	92.78	0上陽線第1
123	2025年5月3日	土曜日	お休み										
124	2025年5月4日	日曜日	お休み								2025_日ボラ平均→	107.72	
125	2025年5月5日	月曜日	お休み	85.561	85.958	-39.7	86.351	85.696	65.5	上昇			0上陰線第2
126	2025年5月6日	火曜日	お休み	85.759	85.616	14.3	86.012	85.265	74.7	下降	86.351	→ 週最高値	0上陰線第2
127	2025年5月7日	水曜日	開場	85.688	85.571	11.7	86.179	85.268	91.1	下降トンボ	85.265	→ 週最安値	0上陰線第2
128	2025年5月8日	木曜日	開場	85.629	85.768	-13.9	86.271	85.305	96.6	上昇	↓ 週ボラ	↓ 日ボラ平均	0上陽線第1
129	2025年5月9日	金曜日	開場	85.699	85.894	-19.5	86.181	85.429	75.2	上昇	108.6	80.62	0上陰線第2
130	2025年5月10日	土曜日	お休み										
131	2025年5月11日	日曜日	お休み								2025_日ボラ平均→	106.26	