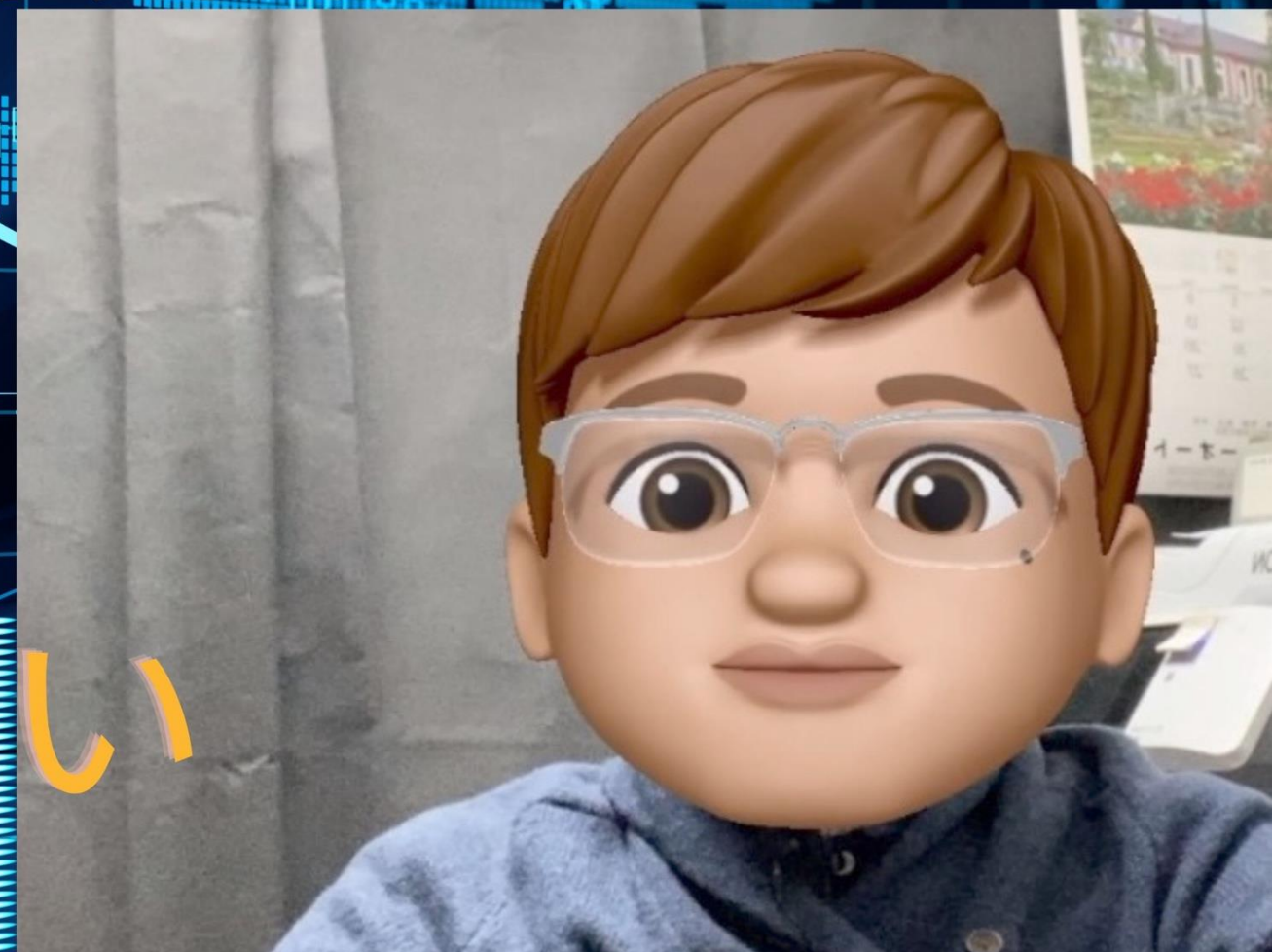


2025年4月20日

FX 主要通貨 相場環境認識

のうびとれい





ご質問は気兼ねなくお尋ねください。  
できる限りでお答えいたします。

---

You tube 動画解説\_20250420

<https://youtu.be/IKYmuLobnBQ>

共に学びたい方は、ご連絡くださいませ。

【い・ろ・は・組（1 6 8）\_2】

<https://www.gogojungle.co.jp/tools/rooms/33239>

お問い合わせは下記まで。

[bibouroku@fukuyama-syo.com](mailto:bibouroku@fukuyama-syo.com)

4HC色 ターコイズ  
日足色 フォレストグリーン  
週足色 マルーン  
EMA200 パープル  
EMA75 トマト  
EMA10 スティールブルー

# ゆうろどる 相場環境認識・備忘録！

---

20250420\_作成

LICENSED BY NO BETRAY

根拠は4時間足

# EUR/USD WEEKLY 2022-2025

概ね週足では、25本から35本前後と考えられている。





# EUR/USD DAILY 202411-202504

概ね日足では、35本から45本前後と考えられている。



# EUR/USD 4H 202502-202504

概ね4時間足では、60本から80本前後と考えられている。





EUR/USD VOLATILITY

週ボラ160 pips

	ボラティリティ シート												
	2025年	EUR/USD					参照DMM BID rate						
Julian Date	日付	曜日	東京市場	OPEN AV	CLOSE AV	O/Cボラ	最高値	最安値	ボラ	傾向	週ボラ	日ボラ平均	日足ヒストグラム
91	2025年4月1日	火曜日	開場	1.08065	1.08033	3.2	1.08298	1.07782	51.6	下降トンボ	1.11436	→ 週最高値	0下陽線第4
92	2025年4月2日	水曜日	開場	1.08049	1.0836	-31.1	1.09242	1.07801	144.1	上昇	1.07782	→ 週最安値	0下陽線第4
93	2025年4月3日	木曜日	開場	1.08204	1.09621	-141.7	1.11436	1.08049	338.7	上昇	↓ 週ボラ	↓ 日ボラ平均	0下陽線第4
94	2025年4月4日	金曜日	開場	1.08913	1.10086	-117.3	1.11075	1.09245	183	上昇	365.4	156.52	0上陽線第1
95	2025年4月5日	土曜日	お休み										
96	2025年4月6日	日曜日	お休み								2025_日ボラ平均→	87.40	
97	2025年4月7日	月曜日	開場	1.095	1.09427	7.3	1.1049	1.0901	148	下降トンボ			0上陰線第2
98	2025年4月8日	火曜日	開場	1.09463	1.09346	11.7	1.09918	1.08883	103.5	下降トンボ	1.14735	→ 週最高値	0上陽線第1
99	2025年4月9日	水曜日	開場	1.09405	1.09786	-38.1	1.10948	1.09135	181.3	上昇	1.08883	→ 週最安値	0上陰線第2
100	2025年4月10日	木曜日	開場	1.09586	1.10818	-123.2	1.12413	1.09429	298.4	上昇	↓ 週ボラ	↓ 日ボラ平均	0上陽線第1
101	2025年4月11日	金曜日	開場	1.10202	1.13026	-282.4	1.14735	1.11877	285.8	上昇	585.2	203.40	0上陽線第1
102	2025年4月12日	土曜日	お休み										
103	2025年4月13日	日曜日	お休み								2024_日ボラ平均→	95.04	
104	2025年4月14日	月曜日	開場	1.11614	1.13464	-185	1.14245	1.1296	128.5	上昇			0上陽線第1
105	2025年4月15日	火曜日	開場	1.12539	1.13177	-63.8	1.13787	1.1264	114.7	上昇	1.14245	→ 週最高値	0上陰線第2
106	2025年4月16日	水曜日	開場	1.12858	1.13418	-56	1.14127	1.12781	134.6	上昇	1.1264	→ 週最安値	0上陽線第1
107	2025年4月17日	木曜日	開場	1.13138	1.13754	-61.6	1.14092	1.13353	73.9	上昇	↓ 週ボラ	↓ 日ボラ平均	0上陰線第2
108	2025年4月18日	金曜日	開場	1.13446	1.13774	-32.8	1.13975	1.13582	39.3	上昇	160.5	98.20	0上陰線第2
109	2025年4月19日	土曜日	お休み										
110	2025年4月20日	日曜日	お休み								2025_日ボラ平均→	95.43	

## DISCUSSION 20250420 現在

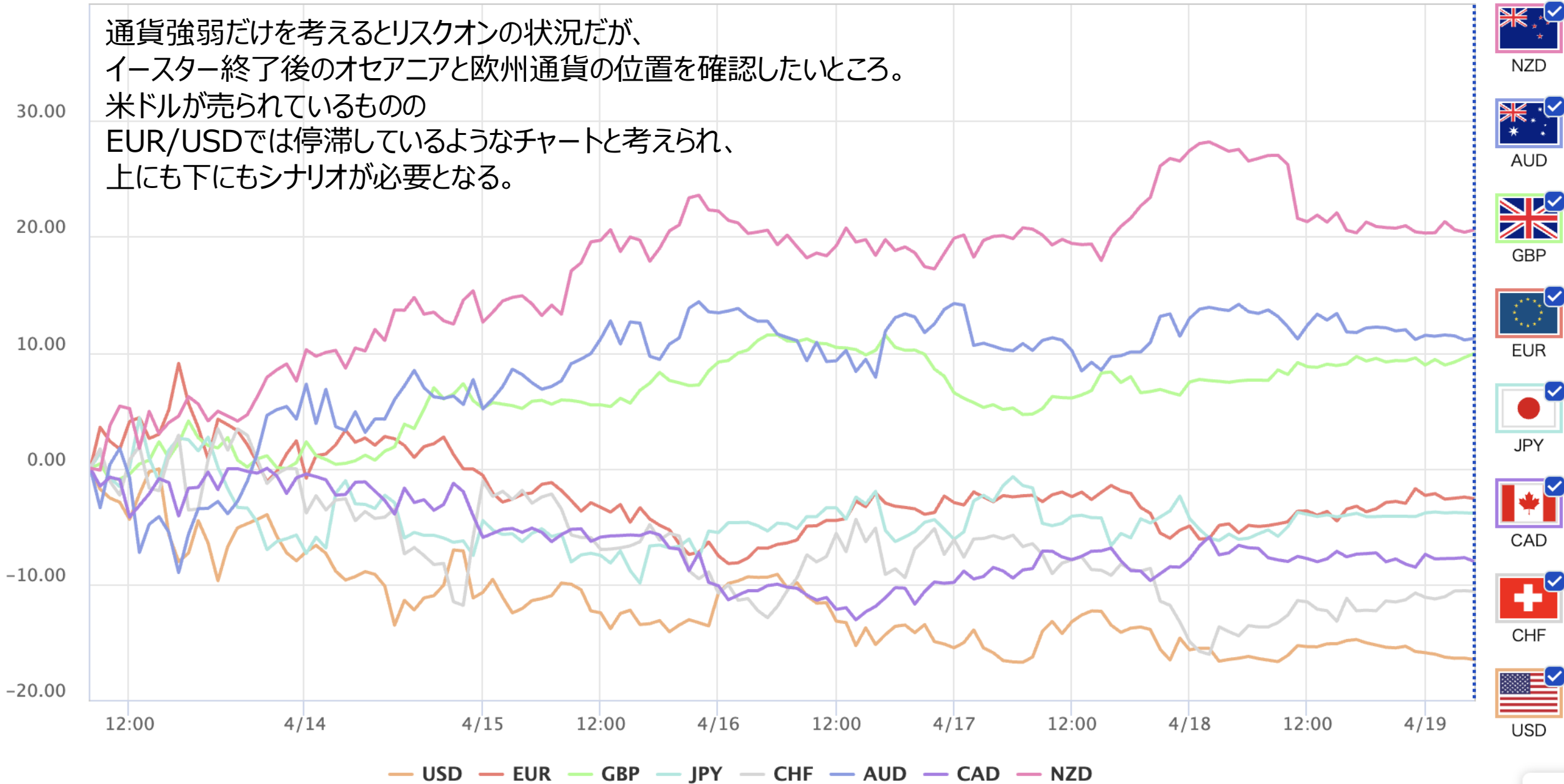
---

- テクニカル上、HPCと考えられ、第2へ移ったと考えている。
- 本当に月足が切り替わったのか？
- トランプさんがパウエルさん解任を視野に入れている。
- 政策金利を下げるという指示は、市場に米ドルを撒くこととなる。
- 物価上昇と景気後退でスタグフレーションか？



# CURRENCY STRENGTH FOR 1 WEEK BY OANDA

通貨強弱だけを考えるとリスクオンの状況だが、  
イースター終了後のオセアニアと欧州通貨の位置を確認したいところ。  
米ドルが売られているものの  
EUR/USDでは停滞しているようなチャートと考えられ、  
上にも下にもシナリオが必要となる。



# どるえん 相場環境認識・備忘録！

---

20250420\_作成

LICENSED BY NO BETRAY





# USD/JPY WEEKLY 2022-2025

概ね週足では、25本から35本前後と考えられている。



# USD/JPY DAILY 202411-202504

日足サイクルは、35から45本と考えられている。





# USD/JPY 4H 202502-202504

4HCは、60本から80本と考えられている。



USD/JPY VOLATILITY

週ボラ 246 pips

	ボラティリティ シート												
	2025年	USD/JPY					参照DMM BID rate						
Julian Date	日付	曜日	東京市場	OPEN AV	CLOSE AV	O/Cボラ	最高値	最安値	ボラ	傾向	週ボラ	日ボラ平均	日足ヒストグラム
91	2025年4月1日	火曜日	開場	150.025	149.666	35.9	150.141	148.976	116.5	下降	150.488	→ 週最高値	0上陰線第2
92	2025年4月2日	水曜日	開場	149.845	149.594	25.1	150.488	149.102	138.6	下降	144.547	→ 週最安値	0上陰線第2
93	2025年4月3日	木曜日	開場	149.72	147.415	230.5	149.24	145.18	406	下降	↓ 週ボラ	↓ 日ボラ平均	0下陰線第3
94	2025年4月4日	金曜日	開場	148.567	146.24	232.7	147.433	144.547	288.6	下降	594.1	221.18	0下陰線第3
95	2025年4月5日	土曜日	お休み										
96	2025年4月6日	日曜日	お休み								2025_日ボラ平均→	145.14	
97	2025年4月7日	月曜日	開場	147.403	146.596	80.7	148.147	144.82	332.7	下降			0下陰線第3
98	2025年4月8日	火曜日	開場	147	147.04	-4	148.122	145.963	215.9	上昇トンボ	148.28	→ 週最高値	0下陰線第3
99	2025年4月9日	水曜日	開場	147.02	146.559	46.1	148.28	143.997	428.3	下降トンボ	142.068	→ 週最安値	0下陽線第4
100	2025年4月10日	木曜日	開場	146.789	145.976	81.3	147.76	144.014	374.6	下降	↓ 週ボラ	↓ 日ボラ平均	0下陰線第3
101	2025年4月11日	金曜日	開場	146.383	143.677	270.6	144.63	142.068	256.2	下降	621.2	321.54	0下陰線第3
102	2025年4月12日	土曜日	お休み										
103	2025年4月13日	日曜日	お休み								2025_日ボラ平均→	157.22	
104	2025年4月14日	月曜日	開場	145.03	143.256	177.4	144.081	142.23	185.1	下降			0下陰線第3
105	2025年4月15日	火曜日	開場	144.143	143.103	104	143.591	142.588	100.3	下降	144.081	→ 週最高値	0下陽線第4
106	2025年4月16日	水曜日	開場	143.623	142.486	113.7	143.279	141.642	163.7	下降	141.612	→ 週最安値	0下陰線第3
107	2025年4月17日	木曜日	開場	143.054	142.229	82.5	143.085	141.612	147.3	下降	↓ 週ボラ	↓ 日ボラ平均	0下陽線第4
108	2025年4月18日	金曜日	開場	142.642	142.289	35.3	142.45	142.11	34	下降	246.9	126.08	0下陽線第4
109	2025年4月19日	土曜日	お休み										
110	2025年4月20日	日曜日	お休み								2025_日ボラ平均→	155.22	

# どるすと 相場環境認識・備忘録！

---

20250420\_作成

LICENSED BY NO BETRAY





# GBP/USD DAILY 202411-202504

概ね日足では、35本から45本前後と考えられている。



# GBP/USD 4H 202502-202504

概ね4時間足では、60本から80本前後と考えられている。



GBP/USD VOLATILITY

週ボラ 234 pips

	ボラティリティ シート												
	2025年	GBP/USD				参照DMM BID rate							
Julian Date	日付	曜日	東京市場	OPEN AV	CLOSE AV	O/Cボラ	最高値	最安値	ボラ	傾向	週ボラ	日ボラ平均	日足ヒストグラム
91	2025年4月1日	火曜日	開場	1.29292	1.29124	16.8	1.29402	1.28788	61.4	下降	1.32064	→ 週最高値	0下陽線第4
92	2025年4月2日	水曜日	開場	1.29208	1.29596	-38.8	1.30243	1.29	124.3	上昇	1.28527	→ 週最安値	0下陽線第4
93	2025年4月3日	木曜日	開場	1.29403	1.3067	-126.7	1.32064	1.29698	236.6	上昇	↓ 週ボラ	↓ 日ボラ平均	0下陽線第4
94	2025年4月4日	金曜日	開場	1.30036	1.29853	18.3	1.31131	1.28527	260.4	下降トンボ	353.7	153.78	0下陰線第3
95	2025年4月5日	土曜日	お休み										
96	2025年4月6日	日曜日	お休み								2025_日ボラ平均→	98.02	
97	2025年4月7日	月曜日	開場	1.29945	1.27988	195.7	1.29336	1.27078	225.8	下降			0下陰線第3
98	2025年4月8日	火曜日	開場	1.28967	1.27497	147	1.2814	1.27091	104.9	下降	1.31445	→ 週最高値	0下陰線第3
99	2025年4月9日	水曜日	開場	1.28232	1.27948	28.4	1.28635	1.27429	120.6	下降	1.27034	→ 週最安値	0下陰線第3
100	2025年4月10日	木曜日	開場	1.2809	1.28937	-84.7	1.29955	1.27034	292.1	上昇	↓ 週ボラ	↓ 日ボラ平均	0下陽線第4
101	2025年4月11日	金曜日	開場	1.28514	1.30359	-184.5	1.31445	1.29604	184.1	上昇	441.1	185.50	0下陽線第4
102	2025年4月12日	土曜日	お休み										
103	2025年4月13日	日曜日	お休み								2024_日ボラ平均→	103.40	
104	2025年4月14日	月曜日	開場	1.29436	1.31347	-191.1	1.32005	1.30636	136.9	上昇			0上陽線第1
105	2025年4月15日	火曜日	開場	1.30392	1.32067	-167.5	1.32514	1.31637	87.7	上昇	1.32983	→ 週最高値	0上陽線第1
106	2025年4月16日	水曜日	開場	1.31229	1.32417	-118.8	1.32918	1.3212	79.8	上昇	1.30636	→ 週最安値	0上陽線第1
107	2025年4月17日	木曜日	開場	1.31823	1.32446	-62.3	1.32727	1.32023	70.4	上昇	↓ 週ボラ	↓ 日ボラ平均	0上陽線第1
108	2025年4月18日	金曜日	開場	1.32134	1.32747	-61.3	1.32983	1.32458	52.5	上昇	234.7	85.46	0上陽線第1
109	2025年4月19日	土曜日	お休み										
110	2025年4月20日	日曜日	お休み								2025_日ボラ平均→	102.76	



# AUD/USD DAILY 202411-202504

概ね日足では、35本から45本前後と考えられている。



# AUD/USD 4H 202502-202504

概ね4時間足では、60本から80本前後と考えられている。



AUD/USD VOLATILITY

週ボラ 118 pips

	ボラティリティ シート												
	2025年	AUD/USD					参照DMM BID rate						
Julian Date	日付	曜日	東京市場	OPEN AV	CLOSE AV	O/Cボラ	最高値	最安値	ボラ	傾向	週ボラ	日ボラ平均	日足ヒストグラム
91	2025年4月1日	火曜日	開場	0.62787	0.62586	20.1	0.62829	0.62318	51.1	下降	0.63886	→ 週最高値	0下陽線第4
92	2025年4月2日	水曜日	開場	0.62686	0.62922	-23.6	0.63406	0.62566	84	上昇	0.59864	→ 週最安値	0下陽線第4
93	2025年4月3日	木曜日	開場	0.62804	0.6309	-28.6	0.63886	0.6226	162.6	上昇	↓ 週ボラ	↓ 日ボラ平均	0下陽線第4
94	2025年4月4日	金曜日	開場	0.62947	0.61715	123.2	0.63316	0.59864	345.2	下降	402.2	144.90	0下陰線第3
95	2025年4月5日	土曜日	お休み										
96	2025年4月6日	日曜日	お休み								2025_日ボラ平均→	61.68	
97	2025年4月7日	月曜日	開場	0.62331	0.60105	222.6	0.61262	0.59319	194.3	下降			0下陰線第3
98	2025年4月8日	火曜日	開場	0.61218	0.59924	129.4	0.60851	0.59465	138.6	下降	0.63	→ 週最高値	0下陰線第3
99	2025年4月9日	水曜日	開場	0.60571	0.60489	8.2	0.61754	0.59144	261	下降トンボ	0.59144	→ 週最安値	0下陽線第4
100	2025年4月10日	木曜日	開場	0.6053	0.6184	-131	0.62491	0.61159	133.2	上昇	↓ 週ボラ	↓ 日ボラ平均	0下陽線第4
101	2025年4月11日	金曜日	開場	0.61185	0.62473	-128.8	0.63	0.61809	119.1	上昇	385.6	169.24	0下陽線第4
102	2025年4月12日	土曜日	お休み										
103	2025年4月13日	日曜日	お休み								2024_日ボラ平均→	68.73	
104	2025年4月14日	月曜日	開場	0.61829	0.631	-127.1	0.63425	0.6275	67.5	上昇			0上陽線第1
105	2025年4月15日	火曜日	開場	0.62464	0.63405	-94.1	0.63829	0.63158	67.1	上昇	0.63938	→ 週最高値	0上陽線第1
106	2025年4月16日	水曜日	開場	0.62935	0.63558	-62.3	0.63913	0.63224	68.9	上昇	0.6275	→ 週最安値	0上陽線第1
107	2025年4月17日	木曜日	開場	0.63246	0.63708	-46.2	0.63938	0.63333	60.5	上昇	↓ 週ボラ	↓ 日ボラ平均	0上陽線第1
108	2025年4月18日	金曜日	開場	0.63477	0.63809	-33.2	0.6393	0.6367	26	上昇	118.8	58.00	0上陽線第1
109	2025年4月19日	土曜日	お休み										
110	2025年4月20日	日曜日	お休み								2025_日ボラ平均→	68.26	



# NZD/USD DAILY 202411-202504

概ね日足では、35本から45本前後と考えられている。



# NZD/USD 4H 202502-202504

概ね4時間足では、60本から80本前後と考えられている。

▲ NZDUSD,H4 0.59368 0.59395 0.59299 0.59307

SELL 30.00 BUY  
0.59 30' 0.59 42<sup>8</sup>

月足 31本目  
週足 第5サイクル 2本目/2  
週ボラ 154 pips  
日足 第1サイクル 8本目/7  
4HC 第1サイクル 48本目/42

4HCではRT（ライトトランシェーション）と考えられ、  
今後は閉じるタイミングとなる。

48本

77本

49本

39本

48本目/42

24 Feb 2025 26 2025.02.28 21:00 12:00 6 Mar 04:00 10 Mar 20:00 13 Mar 12:00 2025.03.19 19:00 Mar 20:00 25 Mar 12:00 2025.03.31 16:00 Apr 20:00 4 Apr 2025.04.09 02:00 11 Apr 20:00 16 Apr 12:00

0.59710  
0.59380  
0.59307  
0.59118  
0.59050  
0.58720  
0.58519  
0.58385  
0.58055  
0.57743  
0.57395  
0.57060  
0.56730  
0.56473  
0.56400  
0.56070  
0.55735  
0.55415  
0.55116  
0.55075  
0.54847  
0.54745

NZD/USD VOLATILITY

週ボラ 154 pips

	ボラティリティ シート												
	2025年	NZD/USD					参照DMM BID rate						
Julian Date	日付	曜日	東京市場	OPEN AV	CLOSE AV	O/Cボラ	最高値	最安値	ボラ	傾向	週ボラ	日ボラ平均	日足ヒストグラム
91	2025年4月1日	火曜日	開場	0.57078	0.56841	23.7	0.57038	0.56621	41.7	下降	0.58523	→ 週最高値	0下陽線第4
92	2025年4月2日	水曜日	開場	0.5696	0.57284	-32.4	0.57786	0.56946	84	上昇	0.55509	→ 週最安値	0下陽線第4
93	2025年4月3日	木曜日	開場	0.57122	0.57668	-54.6	0.58523	0.56811	171.2	上昇	↓ 週ボラ	↓ 日ボラ平均	0下陽線第4
94	2025年4月4日	金曜日	開場	0.57395	0.56826	56.9	0.57963	0.55509	245.4	下降	301.4	123.24	0下陰線第3
95	2025年4月5日	土曜日	お休み										
96	2025年4月6日	日曜日	お休み								2025_日ボラ平均→	56.61	
97	2025年4月7日	月曜日	開場	0.5711	0.5564	147	0.56436	0.55058	137.8	下降			0下陰線第3
98	2025年4月8日	火曜日	開場	0.56375	0.55528	84.7	0.56254	0.552	105.4	下降	0.58389	→ 週最高値	0下陰線第3
99	2025年4月9日	水曜日	開場	0.55951	0.55806	14.5	0.56673	0.54846	182.7	下降トンボ	0.54846	→ 週最安値	0下陽線第4
100	2025年4月10日	木曜日	開場	0.55879	0.56917	-103.8	0.57648	0.56274	137.4	上昇	↓ 週ボラ	↓ 日ボラ平均	0下陽線第4
101	2025年4月11日	金曜日	開場	0.56398	0.57812	-141.4	0.58389	0.57288	110.1	上昇	354.3	134.68	0上陽線第1
102	2025年4月12日	土曜日	お休み										
103	2025年4月13日	日曜日	お休み								2024_日ボラ平均→	61.84	
104	2025年4月14日	月曜日	開場	0.57105	0.58541	-143.6	0.58908	0.58232	67.6	上昇			0上陽線第1
105	2025年4月15日	火曜日	開場	0.57823	0.58926	-110.3	0.5943	0.58603	82.7	上昇	0.59772	→ 週最高値	0上陽線第1
106	2025年4月16日	水曜日	開場	0.58375	0.59117	-74.2	0.59362	0.58855	50.7	上昇	0.58232	→ 週最安値	0上陽線第1
107	2025年4月17日	木曜日	開場	0.58745	0.59436	-69.1	0.59772	0.58993	77.9	上昇	↓ 週ボラ	↓ 日ボラ平均	0上陽線第1
108	2025年4月18日	金曜日	開場	0.59091	0.59508	-41.7	0.59725	0.59243	48.2	上昇	154	65.42	0上陰線第2
109	2025年4月19日	土曜日	お休み										
110	2025年4月20日	日曜日	お休み								2025_日ボラ平均→	62.11	



# くろすえん 相場環境認識・備忘録！

---

20250420\_作成

LICENSED BY NO BETRAY



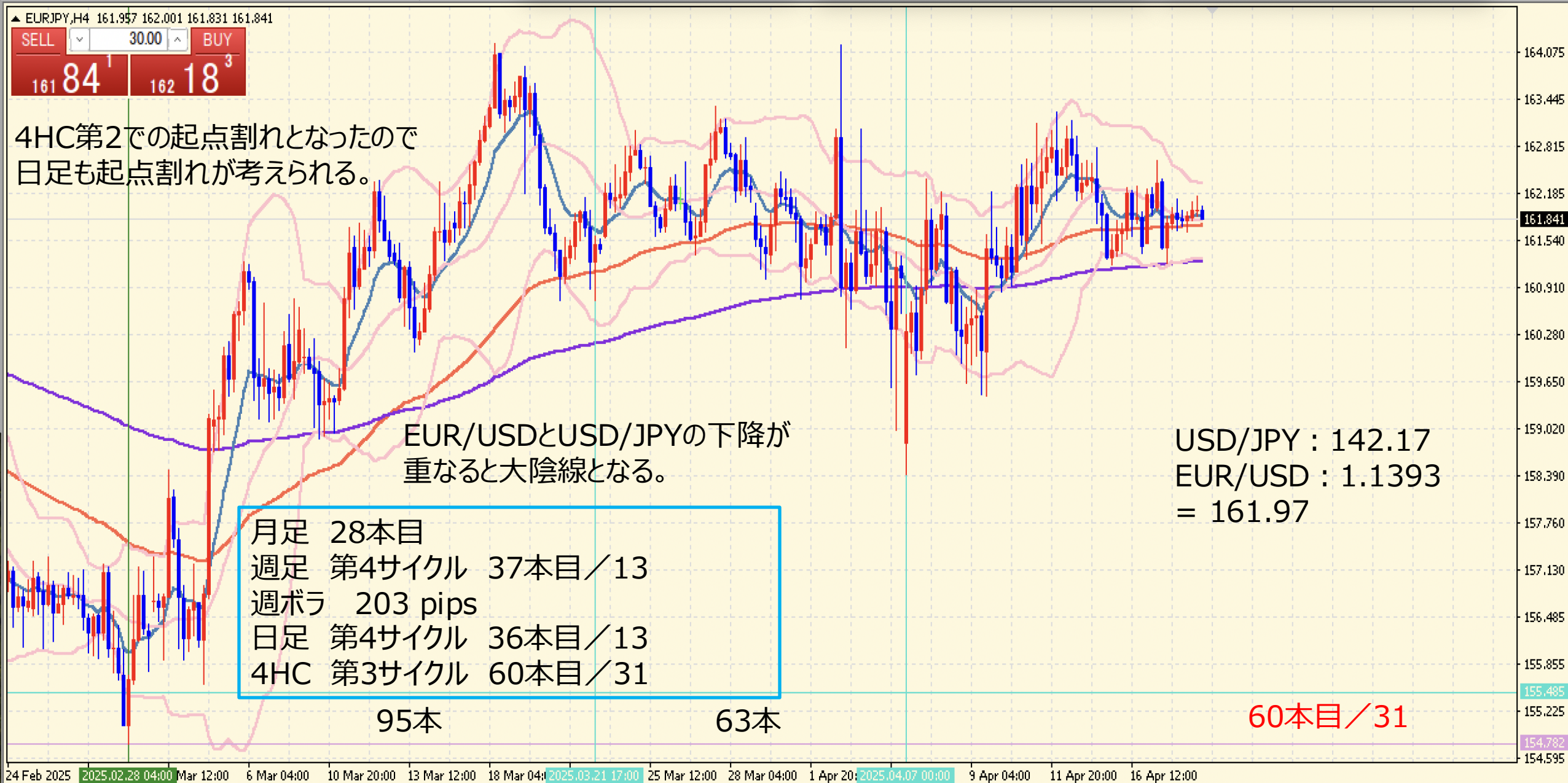
# EUR/JPY DAILY 202411-202504

概ね日足では、35本から45本前後と考えられている。



EUR/JPY 4H 202502-202504

概ね4時間足では、60本から80本前後と考えられている。





EUR/JPY VOLATILITY

週ボラ 203 pips

	ボラティリティ シート												
	2025年	EUR/JPY					参照DMM BID rate						
Julian Date	日付	曜日	東京市場	OPEN AV	CLOSE AV	O/Cボラ	最高値	最安値	ボラ	傾向	週ボラ	日ボラ平均	日足ヒストグラム
91	2025年4月1日	火曜日	開場	162.17	161.692	47.8	162.383	160.774	160.9	下降	164.181	→ 週最高値	0下陰線第3
92	2025年4月2日	水曜日	開場	161.931	162.171	-24	164.181	161.111	307	上昇トンボ	159.019	→ 週最安値	0下陰線第3
93	2025年4月3日	木曜日	開場	162.051	161.623	42.8	163.029	160.114	291.5	下降	↓ 週ボラ	↓ 日ボラ平均	0下陰線第3
94	2025年4月4日	金曜日	開場	161.837	160.82	101.7	161.996	159.019	297.7	下降	516.2	240.24	0下陰線第3
95	2025年4月5日	土曜日	お休み										
96	2025年4月6日	日曜日	お休み								2025_日ボラ平均→	170.18	
97	2025年4月7日	月曜日	開場	161.329	160.227	110.2	162.359	158.415	394.4	下降			0下陰線第3
98	2025年4月8日	火曜日	開場	160.778	160.928	-15	162.203	160.026	217.7	上昇トンボ	163.138	→ 週最高値	0下陰線第3
99	2025年4月9日	水曜日	開場	160.852	160.922	-7	162.199	159.474	272.5	上昇トンボ	158.415	→ 週最安値	0下陽線第4
100	2025年4月10日	木曜日	開場	160.887	161.735	-84.8	162.578	160.873	170.5	上昇	↓ 週ボラ	↓ 日ボラ平均	0下陽線第4
101	2025年4月11日	金曜日	開場	161.311	162.29	-97.9	163.138	161.308	183	上昇	472.3	247.62	0下陽線第4
102	2025年4月12日	土曜日	お休み										
103	2025年4月13日	日曜日	お休み								2025_日ボラ平均→	175.48	
104	2025年4月14日	月曜日	開場	161.801	162.58	-77.9	163.281	162.082	119.9	上昇			0下陽線第4
105	2025年4月15日	火曜日	開場	162.19	161.99	20	162.802	161.293	150.9	下降トンボ	163.281	→ 週最高値	0下陰線第3
106	2025年4月16日	水曜日	開場	162.09	161.693	39.7	162.279	161.325	95.4	下降	161.244	→ 週最安値	0下陰線第3
107	2025年4月17日	木曜日	開場	161.892	161.83	6.2	162.633	161.244	138.9	下降トンボ	↓ 週ボラ	↓ 日ボラ平均	0下陽線第4
108	2025年4月18日	金曜日	開場	161.861	161.906	-4.5	162.144	161.68	46.4	上昇トンボ	203.7	110.30	0下陽線第4
109	2025年4月19日	土曜日	お休み										
110	2025年4月20日	日曜日	お休み								2025_日ボラ平均→	171.30	

# GBP/JPY DAILY 202411-202504

概ね日足では、35本から45本前後と考えられている。



# GBP/JPY 4H 202502-202504

概ね4時間足では、60本から80本前後と考えられている。

▲ GBPJPY,H4 188.799 188.999 188.750 188.863

SELL 30.00 BUY  
188 86<sup>3</sup> 189 17<sup>3</sup>

月足 32本目  
週足 第4サイクル 37本目／13  
週ボラ 569 pips  
日足 第4サイクル 50本目／34LT  
4HC 第4サイクル 44本目／2

日足が切り替わって4HC第1であれば、  
今後の高値更新が必要となる。  
4HC第4であれば、起点割れとなる。

USD/JPY : 142.17  
GBP/USD : 1.3294  
= 189.0

87本

79本

45本目／2

24 Feb 2025 2025.02.28 04:00 Mar 12:00 6 Mar 04:00 10 Mar 20:00 13 Mar 12:00 18 Mar 04:00 2025.03.21 18:00 25 Mar 12:00 28 Mar 04:00 1 Apr 20:00 4 Apr 12:00 2025.04.09 16:00 11 Apr 20:00 16 Apr 12:00



# GBP/JPY VOLATILITY

週ボラ 304 pips

	ボラティリティ シート												
	2025年	GBP/JPY				参照DMM BID rate							
Julian Date	日付	曜日	東京市場	OPEN AV	CLOSE AV	O/Cボラ	最高値	最安値	ボラ	傾向	週ボラ	日ボラ平均	日足ヒストグラム
91	2025年4月1日	火曜日	開場	194.013	193.271	74.2	193.932	192.21	172.2	下降	195.759	→ 週最高値	0上陰線第2
92	2025年4月2日	水曜日	開場	193.642	194.048	-40.6	195.759	192.983	277.6	上昇	187.531	→ 週最安値	0下陰線第3
93	2025年4月3日	木曜日	開場	193.845	192.688	115.7	194.171	191.145	302.6	下降	↓ 週ボラ	↓ 日ボラ平均	0下陰線第3
94	2025年4月4日	金曜日	開場	193.267	189.956	331.1	191.756	187.531	422.5	下降	822.8	260.10	0下陰線第3
95	2025年4月5日	土曜日	お休み										
96	2025年4月6日	日曜日	お休み								2025_日ボラ平均→	196.90	
97	2025年4月7日	月曜日	開場	191.611	187.779	383.2	190.075	186.093	398.2	下降			0下陰線第3
98	2025年4月8日	火曜日	開場	189.695	187.544	215.1	188.944	186.542	240.2	下降	190.075	→ 週最高値	0下陰線第3
99	2025年4月9日	水曜日	開場	188.619	187.575	104.4	189.827	184.377	545	下降	184.377	→ 週最安値	0下陽線第4
100	2025年4月10日	木曜日	開場	188.097	188.142	-4.5	189.511	186.356	315.5	上昇トンボ	↓ 週ボラ	↓ 日ボラ平均	0下陰線第3
101	2025年4月11日	金曜日	開場	188.12	187.299	82.1	188.188	186.034	215.4	下降	569.8	342.86	0下陽線第4
102	2025年4月12日	土曜日	お休み										
103	2025年4月13日	日曜日	お休み								2025_日ボラ平均→	206.89	
104	2025年4月14日	月曜日	開場	187.709	188.14	-43.1	189.202	186.583	261.9	上昇			0下陽線第4
105	2025年4月15日	火曜日	開場	187.925	189.012	-108.7	189.558	188.441	111.7	上昇	189.627	→ 週最高値	0下陽線第4
106	2025年4月16日	水曜日	開場	188.469	188.593	-12.4	189.627	187.567	206	上昇トンボ	186.583	→ 週最安値	0下陽線第4
107	2025年4月17日	木曜日	開場	188.531	188.355	17.6	189.351	187.466	188.5	下降トンボ	↓ 週ボラ	↓ 日ボラ平均	0下陽線第4
108	2025年4月18日	金曜日	開場	188.443	188.925	-48.2	189.156	188.686	47	上昇	304.4	163.02	0下陽線第4
109	2025年4月19日	土曜日	お休み										
110	2025年4月20日	日曜日	お休み								2025_日ボラ平均→	204.08	

# AUD/JPY DAILY 202411-202504

概ね日足では、35本から45本前後と考えられている。



# AUD/JPY 4H 202502-202504

概ね4時間足では、60本から80本前後と考えられている。





# AUD/JPY VOLATILITY

週ボラ 184 pips

	ボラティリティ シート												
	2025年	AUD/JPY				参照DMM BID rate							
Julian Date	日付	曜日	東京市場	OPEN AV	CLOSE AV	O/Cボラ	最高値	最安値	ボラ	傾向	週ボラ	日ボラ平均	日足 ヒストグラム
91	2025年4月1日	火曜日	開場	94.194	93.671	52.3	94.009	93.147	86.2	下降	95.301	→ 週最高値	0上陰線第2
92	2025年4月2日	水曜日	開場	93.932	94.177	-24.5	95.301	93.509	179.2	上昇トンボ	87.409	→ 週最安値	0上陰線第2
93	2025年4月3日	木曜日	開場	94.055	93.179	87.6	94.011	92.283	172.8	下降	↓ 週ボラ	↓ 日ボラ平均	0下陰線第3
94	2025年4月4日	金曜日	開場	93.617	90.312	330.5	92.64	87.409	523.1	下降	789.2	212.12	0下陰線第3
95	2025年4月5日	土曜日	お休み										
96	2025年4月6日	日曜日	お休み								2025_日ボラ平均→	114.17	
97	2025年4月7日	月曜日	開場	91.964	88.105	385.9	90.455	86.112	434.3	下降			0下陰線第3
98	2025年4月8日	火曜日	開場	90.035	88.028	200.7	89.688	86.87	281.8	下降	91.32	→ 週最高値	0下陰線第3
99	2025年4月9日	水曜日	開場	89.031	88.852	17.9	91.32	86.048	527.2	下降トンボ	86.048	→ 週最安値	0下陽線第4
100	2025年4月10日	木曜日	開場	88.941	90.205	-126.4	91.105	88.911	219.4	上昇	↓ 週ボラ	↓ 日ボラ平均	0下陽線第4
101	2025年4月11日	金曜日	開場	89.573	89.733	-16	90.514	88.287	222.7	上昇トンボ	527.2	337.08	0下陽線第4
102	2025年4月12日	土曜日	お休み										
103	2025年4月13日	日曜日	お休み								2025_日ボラ平均→	129.44	
104	2025年4月14日	月曜日	開場	89.653	90.331	-67.8	90.8	89.566	123.4	上昇			0下陽線第4
105	2025年4月15日	火曜日	開場	89.992	90.74	-74.8	91.406	90.338	106.8	上昇	91.406	→ 週最高値	0下陽線第4
106	2025年4月16日	水曜日	開場	90.366	90.619	-25.3	91.204	90.133	107.1	上昇	89.566	→ 週最安値	0上陽線第1
107	2025年4月17日	木曜日	開場	90.493	90.661	-16.8	91.169	90.185	98.4	上昇	↓ 週ボラ	↓ 日ボラ平均	0上陽線第1
108	2025年4月18日	金曜日	開場	90.577	90.781	-20.4	90.999	90.57	42.9	上昇	184	95.72	0上陽線第1
109	2025年4月19日	土曜日	お休み										
110	2025年4月20日	日曜日	お休み								2025_日ボラ平均→	127.28	

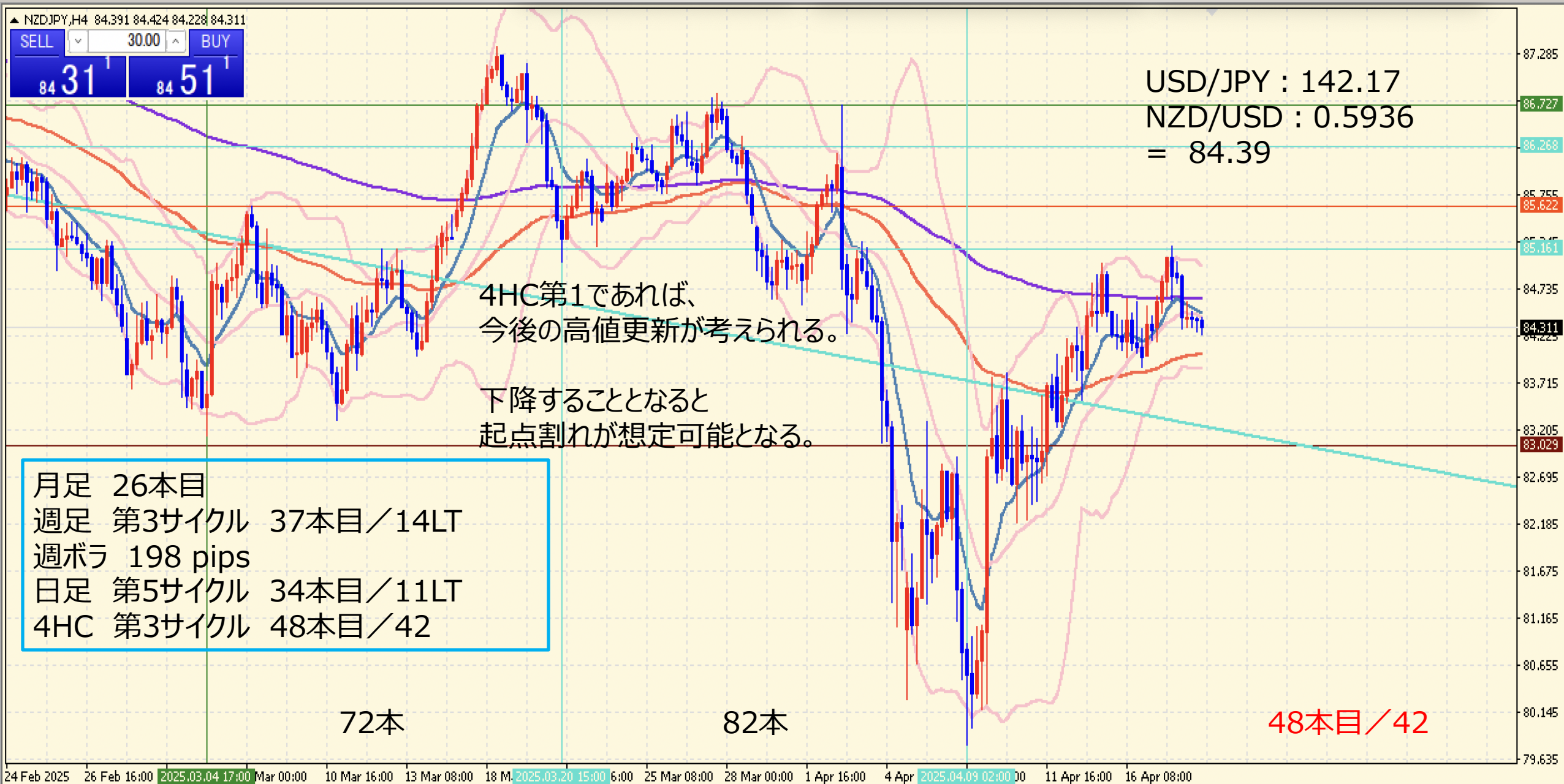
# NZD/JPY DAILY 202411-202504

概ね日足では、35本から45本前後と考えられている。



# NZD/JPY 4H 202502-202504

概ね4時間足では、60本から80本前後と考えられている。





NZD/JPY VOLATILITY

週ボラ 198 pips

	ボラティリティ シート												
	2025年	NZD/JPY					参照DMM BID rate						
Julian Date	日付	曜日	東京市場	OPEN AV	CLOSE AV	O/Cボラ	最高値	最安値	ボラ	傾向	週ボラ	日ボラ平均	日足ヒストグラム
91	2025年4月1日	火曜日	開場	85.647	85.063	58.4	85.366	84.584	78.2	下降	86.738	→ 週最高値	0下陰線第3
92	2025年4月2日	水曜日	開場	85.355	85.712	-35.7	86.738	85.175	156.3	上昇	81.089	→ 週最安値	0下陰線第3
93	2025年4月3日	木曜日	開場	85.533	85.071	46.2	85.735	84.247	148.8	下降	↓ 週ボラ	↓ 日ボラ平均	0下陰線第3
94	2025年4月4日	金曜日	開場	85.302	83.145	215.7	84.741	81.089	365.2	下降	564.9	164.60	0下陰線第3
95	2025年4月5日	土曜日	お休み										
96	2025年4月6日	日曜日	お休み								2025_日ボラ平均→	100.90	
97	2025年4月7日	月曜日	開場	84.223	81.642	258.1	83.302	80.284	301.8	下降			0下陰線第3
98	2025年4月8日	火曜日	開場	82.933	81.588	134.5	82.926	80.736	219	下降	83.842	→ 週最高値	0下陰線第3
99	2025年4月9日	水曜日	開場	82.26	81.951	30.9	83.773	79.812	396.1	下降トンボ	79.812	→ 週最安値	0下陽線第4
100	2025年4月10日	木曜日	開場	82.106	83.07	-96.4	83.842	82.214	162.8	上昇	↓ 週ボラ	↓ 日ボラ平均	0下陽線第4
101	2025年4月11日	金曜日	開場	82.588	83.141	-55.3	83.823	82.254	156.9	上昇	403	247.32	0下陽線第4
102	2025年4月12日	土曜日	お休み										
103	2025年4月13日	日曜日	お休み								2025_日ボラ平均→	110.93	
104	2025年4月14日	月曜日	開場	82.864	83.847	-98.3	84.33	83.246	108.4	上昇			0下陽線第4
105	2025年4月15日	火曜日	開場	83.356	84.304	-94.8	85.023	83.829	119.4	上昇	85.23	→ 週最高値	0上陽線第1
106	2025年4月16日	水曜日	開場	83.83	84.258	-42.8	84.622	83.938	68.4	上昇	83.246	→ 週最安値	0上陽線第1
107	2025年4月17日	木曜日	開場	84.044	84.56	-51.6	85.23	83.919	131.1	上昇	↓ 週ボラ	↓ 日ボラ平均	0上陽線第1
108	2025年4月18日	金曜日	開場	84.302	84.682	-38	85.03	84.28	75	上昇	198.4	100.46	0上陽線第1
109	2025年4月19日	土曜日	お休み										
110	2025年4月20日	日曜日	お休み								2025_日ボラ平均→	110.26	