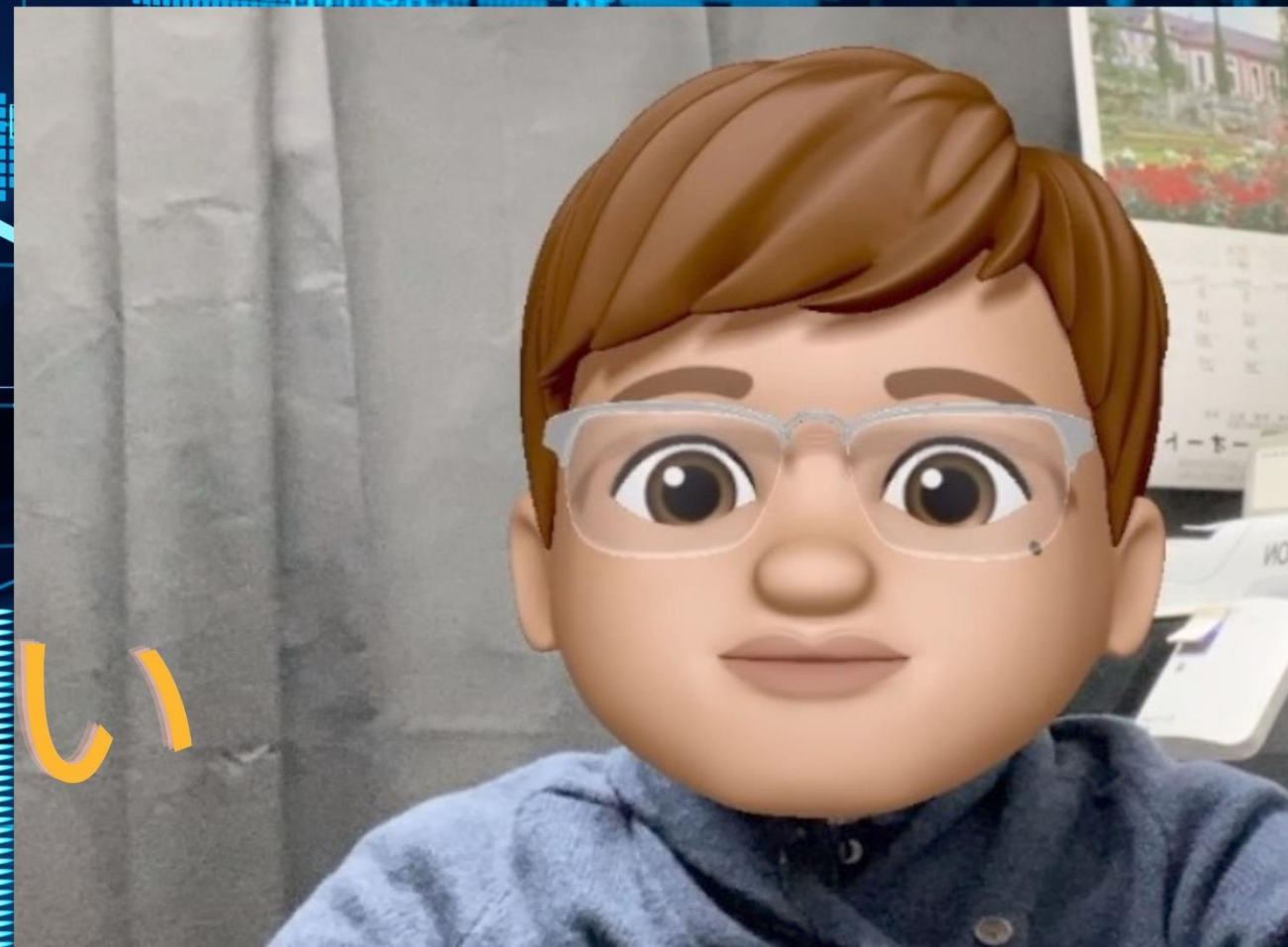


2025年4月6日

FX 主要通貨 相場環境認識

のうびとれい



ご質問は気兼ねなくお尋ねください。
できる限りでお答えいたします。

You tube 動画解説_20250406

<https://youtu.be/KcHQVTM6ofk>

共に学びたい方は、ご連絡くださいませ。

【い・ろ・は・組（1 6 8）_2】

<https://www.gogojungle.co.jp/tools/rooms/33239>

お問い合わせは下記まで。

bibouroku@fukuyama-syo.com

4HC色 ターコイズ
日足色 フォレストグリーン
週足色 マルーン
EMA200 パープル
EMA75 トマト
EMA10 スティールブルー

ゆうろどる 相場環境認識・備忘録！

20250406_作成

LICENSED BY NO BETRAY

根拠は4時間足

EUR/USD WEEKLY 2022-2025

概ね週足では、25本から35本前後と考えられている。



EUR/USD DAILY 202411-202504

概ね日足では、35本から45本前後と考えられている。



EUR/USD 4H 202502-202504

概ね4時間足では、60本から80本前後と考えられている。



EUR/USD VOLATILITY

週ボラ 365 pips

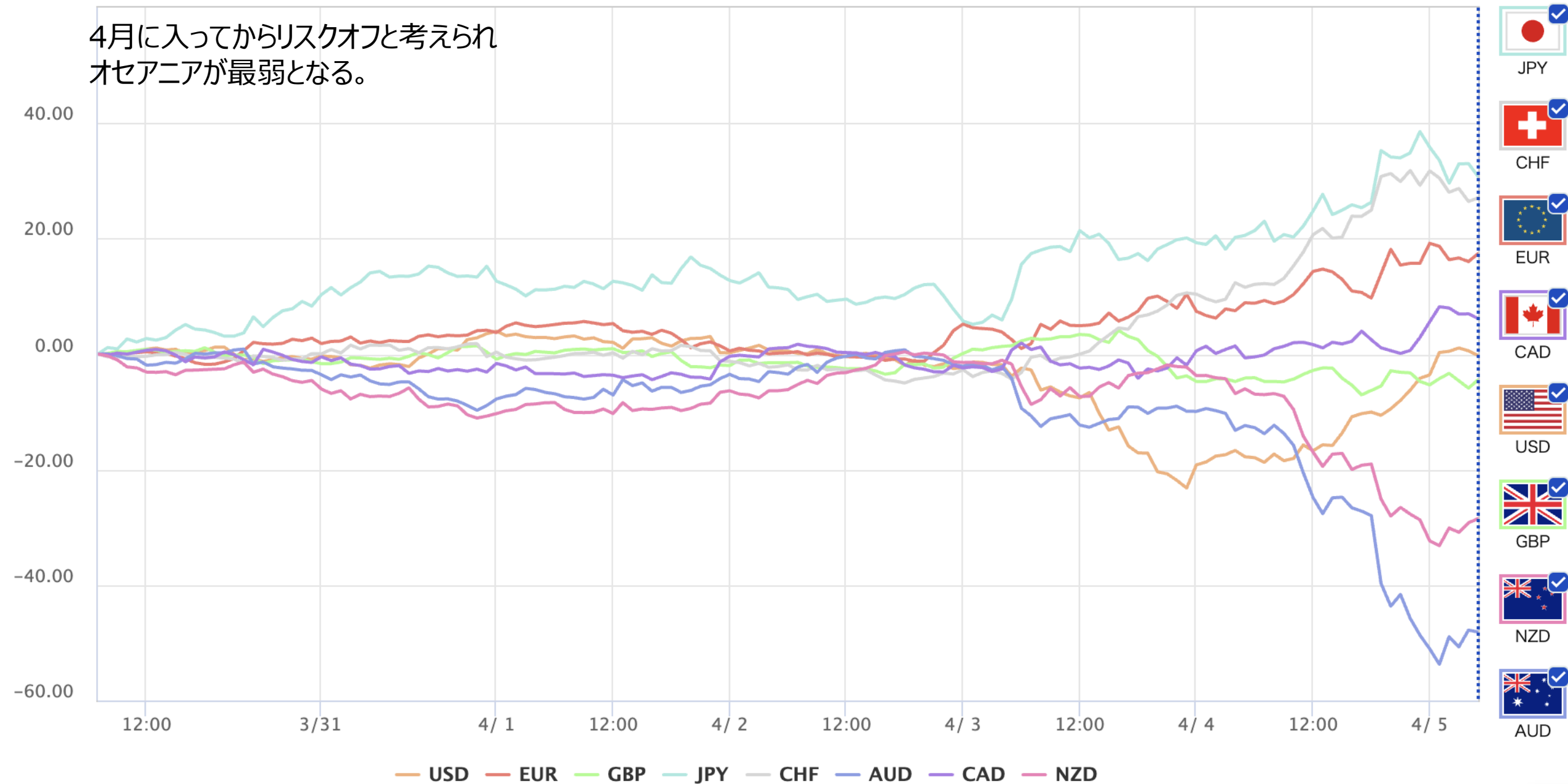
	ボラティリティ シート												
	2025年	EUR/USD				参照DMM BID rate							
Julian Date	日付	曜日	東京市場	OPEN AV	CLOSE AV	O/Cボラ	最高値	最安値	ボラ	傾向	週ボラ	日ボラ平均	日足 ヒストグラム
77	2025年3月18日	火曜日	開場	1.08837	1.09272	-43.5	1.09545	1.08924	62.1	上昇	1.09545	→ 週最高値	0上陰線第2
78	2025年3月19日	水曜日	開場	1.09055	1.09112	-5.7	1.09459	1.08603	85.6	上昇トンボ	1.07968	→ 週最安値	0上陰線第2
79	2025年3月20日	木曜日	お休み	1.09088	1.087	38.8	1.09171	1.08145	102.6	下降	↓ 週ボラ	↓ 日ボラ平均	0上陰線第2
80	2025年3月21日	金曜日	開場	1.08894	1.08298	59.6	1.08611	1.07968	64.3	下降	157.7	75.12	0下陰線第3
81	2025年3月22日	土曜日	お休み										
82	2025年3月23日	日曜日	お休み								2025_日ボラ平均→	82.92	
83	2025年3月24日	月曜日	開場	1.08596	1.08135	46.1	1.0858	1.07816	76.4	下降			0下陰線第3
84	2025年3月25日	火曜日	開場	1.08366	1.07986	38	1.083	1.07769	53.1	下降	1.0858	→ 週最高値	0下陰線第3
85	2025年3月26日	水曜日	開場	1.08176	1.07716	46	1.08026	1.07439	58.7	下降	1.0733	→ 週最安値	0下陰線第3
86	2025年3月27日	木曜日	開場	1.07946	1.07761	18.5	1.0821	1.0733	88	下降	↓ 週ボラ	↓ 日ボラ平均	0下陰線第3
87	2025年3月28日	金曜日	開場	1.07853	1.08102	-24.9	1.08445	1.07645	80	上昇	125	71.24	0下陽線第4
88	2025年3月29日	土曜日	お休み										
89	2025年3月30日	日曜日	お休み								2025_日ボラ平均→	82.00	
90	2025年3月31日	月曜日	開場	1.07978	1.08153	-17.5	1.08492	1.0784	65.2	上昇			0下陽線第4
91	2025年4月1日	火曜日	開場	1.08065	1.08033	3.2	1.08298	1.07782	51.6	下降トンボ	1.11436	→ 週最高値	0下陽線第4
92	2025年4月2日	水曜日	開場	1.08049	1.0836	-31.1	1.09242	1.07801	144.1	上昇	1.07782	→ 週最安値	0下陽線第4
93	2025年4月3日	木曜日	開場	1.08204	1.09621	-141.7	1.11436	1.08049	338.7	上昇	↓ 週ボラ	↓ 日ボラ平均	0下陽線第4
94	2025年4月4日	金曜日	開場	1.08913	1.10086	-117.3	1.11075	1.09245	183	上昇	365.4	156.52	0上陽線第1
95	2025年4月5日	土曜日	お休み										
96	2025年4月6日	日曜日	お休み								2025_日ボラ平均→	87.40	

DISCUSSION 20250406 現在

- テクニカル上、HPCと考えられ、第2へ移ったと考えている。
- 4HC第1からの起点割れも考えられ、1.115の壁を超えられるのか？
- トランプ劇場が大きく影響しているので、長期保有は控えたい。

CURRENCY STRENGTH FOR 1 WEEK BY OANDA

4月に入ってからリスクオフと考えられ
オセアニアが最弱となる。



どるえん 相場環境認識・備忘録！

20250406_作成

LICENSED BY NO BETRAY



USD/JPY WEEKLY 2022-2025

概ね週足では、25本から35本前後と考えられている。



USD/JPY DAILY 202411-202504

日足サイクルは、35から45本と考えられている。



USD/JPY 4H 202502-202504

4HCは、60本から80本と考えられている。



USD/JPY VOLATILITY

週ボラ594 pips

	ボラティリティ シート												
	2025年	USD/JPY				参照DMM BID rate							
Julian Date	日付	曜日	東京市場	OPEN AV	CLOSE AV	O/Cボラ	最高値	最安値	ボラ	傾向	週ボラ	日ボラ平均	日足ヒストグラム
77	2025年3月18日	火曜日	開場	148.484	149.357	-87.3	149.935	149.098	83.7	上昇	150.146	→ 週最高値	0上陽線第1
78	2025年3月19日	水曜日	開場	148.92	149.157	-23.7	150.146	148.607	153.9	上昇	148.181	→ 週最安値	0上陽線第1
79	2025年3月20日	木曜日	お休み	149.039	148.649	39	148.96	148.181	77.9	下降	↓ 週ボラ	↓ 日ボラ平均	0上陽線第1
80	2025年3月21日	金曜日	開場	148.844	149.082	-23.8	149.663	148.586	107.7	上昇	196.5	106.00	0上陽線第1
81	2025年3月22日	土曜日	お休み										
82	2025年3月23日	日曜日	お休み								2025_日ボラ平均→	140.22	
83	2025年3月24日	月曜日	開場	148.963	150.046	-108.3	150.756	149.365	139.1	上昇			0上陽線第1
84	2025年3月25日	火曜日	開場	149.504	150.269	-76.5	150.944	149.549	139.5	上昇	151.21	→ 週最高値	0上陰線第2
85	2025年3月26日	水曜日	開場	149.887	150.243	-35.6	150.744	149.841	90.3	上昇	149.365	→ 週最安値	0上陽線第1
86	2025年3月27日	木曜日	開場	150.065	150.686	-62.1	151.155	150.06	109.5	上昇	↓ 週ボラ	↓ 日ボラ平均	0上陽線第1
87	2025年3月28日	金曜日	開場	150.376	150.447	-7.1	151.21	149.684	152.6	上昇トンボ	184.5	126.20	0上陰線第2
88	2025年3月29日	土曜日	お休み										
89	2025年3月30日	日曜日	お休み								2025_日ボラ平均→	139.10	
90	2025年3月31日	月曜日	開場	150.411	149.638	77.3	150.265	148.703	156.2	下降			0上陰線第2
91	2025年4月1日	火曜日	開場	150.025	149.666	35.9	150.141	148.976	116.5	下降	150.488	→ 週最高値	0上陰線第2
92	2025年4月2日	水曜日	開場	149.845	149.594	25.1	150.488	149.102	138.6	下降	144.547	→ 週最安値	0上陰線第2
93	2025年4月3日	木曜日	開場	149.72	147.415	230.5	149.24	145.18	406	下降	↓ 週ボラ	↓ 日ボラ平均	0下陰線第3
94	2025年4月4日	金曜日	開場	148.567	146.24	232.7	147.433	144.547	288.6	下降	594.1	221.18	0下陰線第3
95	2025年4月5日	土曜日	お休み										
96	2025年4月6日	日曜日	お休み								2025_日ボラ平均→	145.14	

どるすと 相場環境認識・備忘録！

20250406_作成

LICENSED BY NO BETRAY



GBP/USD DAILY 202411-202504

概ね日足では、35本から45本前後と考えられている。

GBPUSD,Daily 1.30975 1.31128 1.28522 1.28983

SELL 30.00 BUY
1.28 98³ 1.29 04¹

月足 32本
週足 第5サイクル 12本目／12
週ボラ 353 pips
日足 第2サイクル 7本目／6LT

HPCと考えるか通常MCと考えるかは
断定はできないが、すでに起点割れとなり
下目線は継続となる。

木曜日の大陽線からの全戻しで
起点割れという激しいチャートとなった。

53本／12

35本／11

54本／49

7本目／6LT

18 Oct 2024 2024.11.06 16:00 Nov 2024.11.22 12:00 4 3 Dec 2024.12.13 17:00 24 2025.01.02 2025.01.13 14:00 20 Jan 2025.02.03 05:00 11 2025.02.19 2025.02.28 21:00 ar 202 2025.03.19 2025.03.27 00:00 25

GBP/USD 4H 202502-202504

概ね4時間足では、60本から80本前後と考えられている。



週ボラ 353 pips

	ボラティリティ シート												
	2025年	GBP/USD					参照DMM BID rate						
Julian Date	日付	曜日	東京市場	OPEN AV	CLOSE AV	O/Cボラ	最高値	最安値	ボラ	傾向	週ボラ	日ボラ平均	日足 ヒストグラム
77	2025年3月18日	火曜日	開場	1.29481	1.29857	-37.6	1.30094	1.2951	58.4	上昇	1.30143	→ 週最高値	0上陰線第2
78	2025年3月19日	水曜日	開場	1.29669	1.29901	-23.2	1.30106	1.29547	55.9	上昇	1.28873	→ 週最安値	0上陰線第2
79	2025年3月20日	木曜日	お休み	1.29785	1.29774	1.1	1.30143	1.29356	78.7	下降トンボ	↓ 週ボラ	↓ 日ボラ平均	0上陰線第2
80	2025年3月21日	金曜日	開場	1.2978	1.29332	44.8	1.297	1.28873	82.7	下降	127	69.98	0下陰線第3
81	2025年3月22日	土曜日	お休み										
82	2025年3月23日	日曜日	お休み								2025_日ボラ平均→	95.08	
83	2025年3月24日	月曜日	開場	1.29556	1.29211	34.5	1.29737	1.28952	78.5	下降			0下陰線第3
84	2025年3月25日	火曜日	開場	1.29383	1.29314	6.9	1.29663	1.29015	64.8	下降トンボ	1.29916	→ 週最高値	0下陰線第3
85	2025年3月26日	水曜日	開場	1.29348	1.29113	23.5	1.29482	1.28738	74.4	下降	1.28704	→ 週最安値	0下陰線第3
86	2025年3月27日	木曜日	開場	1.29231	1.29222	0.9	1.29916	1.28704	121.2	下降トンボ	↓ 週ボラ	↓ 日ボラ平均	0下陽線第4
87	2025年3月28日	金曜日	開場	1.29226	1.2945	-22.4	1.29678	1.29219	45.9	上昇	121.2	76.96	0下陽線第4
88	2025年3月29日	土曜日	お休み										
89	2025年3月30日	日曜日	お休み								2025_日ボラ平均→	93.67	
90	2025年3月31日	月曜日	開場	1.29338	1.29245	9.3	1.29721	1.28859	86.2	下降トンボ			0下陰線第3
91	2025年4月1日	火曜日	開場	1.29292	1.29124	16.8	1.29402	1.28788	61.4	下降	1.32064	→ 週最高値	0下陽線第4
92	2025年4月2日	水曜日	開場	1.29208	1.29596	-38.8	1.30243	1.29	124.3	上昇	1.28527	→ 週最安値	0下陽線第4
93	2025年4月3日	木曜日	開場	1.29403	1.3067	-126.7	1.32064	1.29698	236.6	上昇	↓ 週ボラ	↓ 日ボラ平均	0下陽線第4
94	2025年4月4日	金曜日	開場	1.30036	1.29853	18.3	1.31131	1.28527	260.4	下降トンボ	353.7	153.78	0下陰線第3
95	2025年4月5日	土曜日	お休み										
96	2025年4月6日	日曜日	お休み								2025_日ボラ平均→	98.02	

AUD/USD DAILY 202411-202504

概ね日足では、35本から45本前後と考えられている。



AUD/USD 4H 202502-202504

概ね4時間足では、60本から80本前後と考えられている。



AUD/USD VOLATILITY

週ボラ 402 pips

	ボラティリティ シート												
	2025年	AUD/USD					参照DMM BID rate						
Julian Date	日付	曜日	東京市場	OPEN AV	CLOSE AV	O/Cボラ	最高値	最安値	ボラ	傾向	週ボラ	日ボラ平均	日足 ヒストグラム
77	2025年3月18日	火曜日	開場	0.63281	0.63685	-40.4	0.63906	0.63438	46.8	上昇	0.63907	→ 週最高値	0上陽線第1
78	2025年3月19日	水曜日	開場	0.63483	0.63496	-1.3	0.63663	0.63192	47.1	上昇トンボ	0.62578	→ 週最安値	0上陽線第1
79	2025年3月20日	木曜日	お休み	0.6349	0.63223	26.7	0.63636	0.62711	92.5	下降	↓ 週ボラ	↓ 日ボラ平均	0上陰線第2
80	2025年3月21日	金曜日	開場	0.63356	0.62837	51.9	0.63059	0.62578	48.1	下降	132.9	60.82	0下陰線第3
81	2025年3月22日	土曜日	お休み										
82	2025年3月23日	日曜日	お休み								2025_日ボラ平均→	56.35	
83	2025年3月24日	月曜日	開場	0.63096	0.62815	28.1	0.63051	0.62675	37.6	下降			0下陰線第3
84	2025年3月25日	火曜日	開場	0.62956	0.62966	-1	0.63251	0.62783	46.8	上昇トンボ	0.63304	→ 週最高値	0下陰線第3
85	2025年3月26日	水曜日	開場	0.62961	0.63011	-5	0.63304	0.62781	52.3	上昇トンボ	0.62675	→ 週最安値	0下陰線第3
86	2025年3月27日	木曜日	開場	0.62986	0.62985	0.1	0.63181	0.6279	39.1	下降トンボ	↓ 週ボラ	↓ 日ボラ平均	0下陰線第3
87	2025年3月28日	金曜日	開場	0.62986	0.62961	2.5	0.63119	0.62806	31.3	下降トンボ	62.9	41.42	0下陰線第3
88	2025年3月29日	土曜日	お休み										
89	2025年3月30日	日曜日	お休み								2025_日ボラ平均→	55.18	
90	2025年3月31日	月曜日	開場	0.62973	0.62601	37.2	0.63002	0.62186	81.6	下降			0下陰線第3
91	2025年4月1日	火曜日	開場	0.62787	0.62586	20.1	0.62829	0.62318	51.1	下降	0.63886	→ 週最高値	0下陽線第4
92	2025年4月2日	水曜日	開場	0.62686	0.62922	-23.6	0.63406	0.62566	84	上昇	0.59864	→ 週最安値	0下陽線第4
93	2025年4月3日	木曜日	開場	0.62804	0.6309	-28.6	0.63886	0.6226	162.6	上昇	↓ 週ボラ	↓ 日ボラ平均	0下陽線第4
94	2025年4月4日	金曜日	開場	0.62947	0.61715	123.2	0.63316	0.59864	345.2	下降	402.2	144.90	0下陰線第3
95	2025年4月5日	土曜日	お休み										
96	2025年4月6日	日曜日	お休み								2025_日ボラ平均→	61.68	

NZD/USD DAILY 202411-202504

概ね日足では、35本から45本前後と考えられている。



NZD/USD 4H 202502-202504

概ね4時間足では、60本から80本前後と考えられている。



NZD/USD VOLATILITY

週ボラ 301 pips

	ボラティリティ シート												
	2025年	NZD/USD				参照DMM BID rate							
Julian Date	日付	曜日	東京市場	OPEN AV	CLOSE AV	O/Cボラ	最高値	最安値	ボラ	傾向	週ボラ	日ボラ平均	日足ヒストグラム
77	2025年3月18日	火曜日	開場	0.57494	0.5815	-65.6	0.58305	0.57972	33.3	上昇	0.58305	→ 週最高値	0上陽線第1
78	2025年3月19日	水曜日	開場	0.57822	0.58055	-23.3	0.58197	0.57748	44.9	上昇	0.57222	→ 週最安値	0上陽線第1
79	2025年3月20日	木曜日	お休み	0.57938	0.57782	15.6	0.58251	0.57222	102.9	下降	↓ 週ボラ	↓ 日ボラ平均	0上陰線第2
80	2025年3月21日	金曜日	開場	0.5786	0.57438	42.2	0.57668	0.57239	42.9	下降	108.3	61.44	0上陰線第2
81	2025年3月22日	土曜日	お休み										
82	2025年3月23日	日曜日	お休み								2025_日ボラ平均→	52.35	
83	2025年3月24日	月曜日	開場	0.57649	0.57286	36.3	0.57488	0.57094	39.4	下降			0上陰線第2
84	2025年3月25日	火曜日	開場	0.57468	0.57284	18.4	0.57497	0.57103	39.4	下降	0.57619	→ 週最高値	0下陰線第3
85	2025年3月26日	水曜日	開場	0.57376	0.57322	5.4	0.57619	0.57133	48.6	下降トンボ	0.57094	→ 週最安値	0下陰線第3
86	2025年3月27日	木曜日	開場	0.57349	0.57316	3.3	0.57548	0.5711	43.8	下降トンボ	↓ 週ボラ	↓ 日ボラ平均	0下陰線第3
87	2025年3月28日	金曜日	開場	0.57333	0.57252	8.1	0.57405	0.57105	30	下降	52.5	40.24	0下陰線第3
88	2025年3月29日	土曜日	お休み										
89	2025年3月30日	日曜日	お休み								2025_日ボラ平均→	51.40	
90	2025年3月31日	月曜日	開場	0.57292	0.56864	42.8	0.57217	0.56478	73.9	下降			0下陰線第3
91	2025年4月1日	火曜日	開場	0.57078	0.56841	23.7	0.57038	0.56621	41.7	下降	0.58523	→ 週最高値	0下陽線第4
92	2025年4月2日	水曜日	開場	0.5696	0.57284	-32.4	0.57786	0.56946	84	上昇	0.55509	→ 週最安値	0下陽線第4
93	2025年4月3日	木曜日	開場	0.57122	0.57668	-54.6	0.58523	0.56811	171.2	上昇	↓ 週ボラ	↓ 日ボラ平均	0下陽線第4
94	2025年4月4日	金曜日	開場	0.57395	0.56826	56.9	0.57963	0.55509	245.4	下降	301.4	123.24	0下陰線第3
95	2025年4月5日	土曜日	お休み										
96	2025年4月6日	日曜日	お休み								2025_日ボラ平均→	56.61	

くろすえん 相場環境認識・備忘録！

20250406_作成

LICENSED BY NO BETRAY



EUR/JPY DAILY 202411-202504

概ね日足では、35本から45本前後と考えられている。



EUR/JPY 4H 202502-202504

概ね4時間足では、60本から80本前後と考えられている。



EUR/JPY VOLATILITY

週ボラ 516 pips

	ボラティリティ シート												
	2025年	EUR/JPY				参照DMM BID rate							
Julian Date	日付	曜日	東京市場	OPEN AV	CLOSE AV	O/Cボラ	最高値	最安値	ボラ	傾向	週ボラ	日ボラ平均	日足ヒストグラム
77	2025年3月18日	火曜日	開場	161.67	163.33	-166	164.186	162.854	133.2	上昇	164.186	→ 週最高値	0上陽線第1
78	2025年3月19日	水曜日	開場	162.5	162.85	-35	163.885	162.073	181.2	上昇	160.741	→ 週最安値	0上陰線第2
79	2025年3月20日	木曜日	お休み	162.675	161.644	103.1	162.315	160.741	157.4	下降	↓ 週ボラ	↓ 日ボラ平均	0上陰線第2
80	2025年3月21日	金曜日	開場	162.16	161.438	72.2	162.133	160.741	139.2	下降	344.5	152.22	0上陰線第2
81	2025年3月22日	土曜日	お休み										
82	2025年3月23日	日曜日	お休み								2025_日ボラ平均→	167.22	
83	2025年3月24日	月曜日	開場	161.799	162.178	-37.9	162.826	161.576	125	上昇			0上陰線第2
84	2025年3月25日	火曜日	開場	161.988	162.278	-29	163.026	161.62	140.6	上昇	163.362	→ 週最高値	0上陰線第2
85	2025年3月26日	水曜日	開場	162.133	161.962	17.1	162.609	161.636	97.3	下降	161.372	→ 週最安値	0上陰線第2
86	2025年3月27日	木曜日	開場	162.047	162.434	-38.7	163.362	161.372	199	上昇	↓ 週ボラ	↓ 日ボラ平均	0上陰線第2
87	2025年3月28日	金曜日	開場	162.241	162.673	-43.2	163.17	162.069	110.1	上昇	199	134.40	0上陽線第1
88	2025年3月29日	土曜日	お休み										
89	2025年3月30日	日曜日	お休み								2025_日ボラ平均→	164.62	
90	2025年3月31日	月曜日	開場	162.457	161.884	57.3	162.482	161.041	144.1	下降			0下陰線第3
91	2025年4月1日	火曜日	開場	162.17	161.692	47.8	162.383	160.774	160.9	下降	164.181	→ 週最高値	0下陰線第3
92	2025年4月2日	水曜日	開場	161.931	162.171	-24	164.181	161.111	307	上昇トシボ	159.019	→ 週最安値	0下陰線第3
93	2025年4月3日	木曜日	開場	162.051	161.623	42.8	163.029	160.114	291.5	下降	↓ 週ボラ	↓ 日ボラ平均	0下陰線第3
94	2025年4月4日	金曜日	開場	161.837	160.82	101.7	161.996	159.019	297.7	下降	516.2	240.24	0下陰線第3
95	2025年4月5日	土曜日	お休み										
96	2025年4月6日	日曜日	お休み								2025_日ボラ平均→	170.18	

GBP/JPY DAILY 202411-202504

概ね日足では、35本から45本前後と考えられている。



GBP/JPY 4H 202502-202504

概ね4時間足では、60本から80本前後と考えられている。



GBP/JPY VOLATILITY

週ボラ 822 pips

	ボラティリティ シート												
	2025年	GBP/JPY				参照DMM BID rate							
Julian Date	日付	曜日	東京市場	OPEN AV	CLOSE AV	O/Cボラ	最高値	最安値	ボラ	傾向	週ボラ	日ボラ平均	日足ヒストグラム
77	2025年3月18日	火曜日	開場	192.336	194.089	-175.3	194.901	193.652	124.9	上昇	194.901	→ 週最高値	0上陽線第1
78	2025年3月19日	水曜日	開場	193.212	193.816	-60.4	194.706	193.244	146.2	上昇	191.963	→ 週最安値	0上陰線第2
79	2025年3月20日	木曜日	お休み	193.514	192.95	56.4	193.571	192.057	151.4	下降	↓ 週ボラ	↓ 日ボラ平均	0上陰線第2
80	2025年3月21日	金曜日	開場	193.232	192.824	40.8	193.589	192.027	156.2	下降	293.8	155.78	0上陰線第2
81	2025年3月22日	土曜日	お休み										
82	2025年3月23日	日曜日	お休み								2025_日ボラ平均→	192.63	
83	2025年3月24日	月曜日	開場	193.028	193.747	-71.9	194.772	192.753	201.9	上昇			0上陽線第1
84	2025年3月25日	火曜日	開場	193.388	194.33	-94.2	195.002	193.631	137.1	上昇	195.971	→ 週最高値	0上陰線第2
85	2025年3月26日	水曜日	開場	193.859	194.061	-20.2	194.783	193.466	131.7	上昇	192.753	→ 週最安値	0上陰線第2
86	2025年3月27日	木曜日	開場	193.96	194.757	-79.7	195.971	193.502	246.9	上昇	↓ 週ボラ	↓ 日ボラ平均	0上陽線第1
87	2025年3月28日	金曜日	開場	194.358	194.749	-39.1	195.719	193.733	198.6	上昇	321.8	183.24	0上陰線第2
88	2025年3月29日	土曜日	お休み										
89	2025年3月30日	日曜日	お休み								2025_日ボラ平均→	191.88	
90	2025年3月31日	月曜日	開場	194.554	193.472	108.2	193.997	192.741	125.6	下降			0上陰線第2
91	2025年4月1日	火曜日	開場	194.013	193.271	74.2	193.932	192.21	172.2	下降	195.759	→ 週最高値	0上陰線第2
92	2025年4月2日	水曜日	開場	193.642	194.048	-40.6	195.759	192.983	277.6	上昇	187.531	→ 週最安値	0下陰線第3
93	2025年4月3日	木曜日	開場	193.845	192.688	115.7	194.171	191.145	302.6	下降	↓ 週ボラ	↓ 日ボラ平均	0下陰線第3
94	2025年4月4日	金曜日	開場	193.267	189.956	331.1	191.756	187.531	422.5	下降	822.8	260.10	0下陰線第3
95	2025年4月5日	土曜日	お休み										
96	2025年4月6日	日曜日	お休み								2025_日ボラ平均→	196.90	

AUD/JPY DAILY 202411-202504

概ね日足では、35本から45本前後と考えられている。



AUD/JPY 4H 202502-202504

概ね4時間足では、60本から80本前後と考えられている。



AUD/JPY VOLATILITY

週ボラ 789 pips

	ボラティリティ シート												
	2025年	AUD/JPY				参照DMM BID rate							
Julian Date	日付	曜日	東京市場	OPEN AV	CLOSE AV	O/Cボラ	最高値	最安値	ボラ	傾向	週ボラ	日ボラ平均	日足 ヒストグラム
77	2025年3月18日	火曜日	開場	93.977	95.168	-119.1	95.745	94.773	97.2	上昇	95.745	→ 週最高値	0上陽線第1
78	2025年3月19日	水曜日	開場	94.572	94.788	-21.6	95.352	94.367	98.5	上昇	93.159	→ 週最安値	0上陽線第1
79	2025年3月20日	木曜日	お休み	94.68	94.017	66.3	94.656	93.163	149.3	下降	↓ 週ボラ	↓ 日ボラ平均	0上陰線第2
80	2025年3月21日	金曜日	開場	94.349	93.686	66.3	94.208	93.159	104.9	下降	258.6	118.86	0上陰線第2
81	2025年3月22日	土曜日	お休み										
82	2025年3月23日	日曜日	お休み								2025_日ボラ平均→	107.51	
83	2025年3月24日	月曜日	開場	94.017	94.195	-17.8	94.741	93.665	107.6	上昇トンボ			0上陽線第1
84	2025年3月25日	火曜日	開場	94.106	94.599	-49.3	94.912	94.336	57.6	上昇	95.396	→ 週最高値	0上陰線第2
85	2025年3月26日	水曜日	開場	94.352	94.672	-32	95.189	94.26	92.9	上昇	93.665	→ 週最安値	0上陰線第2
86	2025年3月27日	木曜日	開場	94.512	94.951	-43.9	95.396	94.419	97.7	上昇	↓ 週ボラ	↓ 日ボラ平均	0上陽線第1
87	2025年3月28日	金曜日	開場	94.732	94.692	4	95.212	94.095	111.7	下降トンボ	173.1	93.50	0上陰線第2
88	2025年3月29日	土曜日	お休み										
89	2025年3月30日	日曜日	お休み								2025_日ボラ平均→	106.40	
90	2025年3月31日	月曜日	開場	94.712	93.675	103.7	94.042	93.049	99.3	下降			0上陰線第2
91	2025年4月1日	火曜日	開場	94.194	93.671	52.3	94.009	93.147	86.2	下降	95.301	→ 週最高値	0上陰線第2
92	2025年4月2日	水曜日	開場	93.932	94.177	-24.5	95.301	93.509	179.2	上昇トンボ	87.409	→ 週最安値	0上陰線第2
93	2025年4月3日	木曜日	開場	94.055	93.179	87.6	94.011	92.283	172.8	下降	↓ 週ボラ	↓ 日ボラ平均	0下陰線第3
94	2025年4月4日	金曜日	開場	93.617	90.312	330.5	92.64	87.409	523.1	下降	789.2	212.12	0下陰線第3
95	2025年4月5日	土曜日	お休み										
96	2025年4月6日	日曜日	お休み								2025_日ボラ平均→	114.17	

NZD/JPY DAILY 202411-202504

概ね日足では、35本から45本前後と考えられている。



NZD/JPY 4H 202502-202504

概ね4時間足では、60本から80本前後と考えられている。



NZD/JPY VOLATILITY

週ボラ 564 pips

	ボラティリティ シート												
	2025年	NZD/JPY				参照DMM BID rate							
Julian Date	日付	曜日	東京市場	OPEN AV	CLOSE AV	O/Cボラ	最高値	最安値	ボラ	傾向	週ボラ	日ボラ平均	日足 ヒストグラム
77	2025年3月18日	火曜日	開場	85.39	86.902	-151.2	87.367	86.664	70.3	上昇	87.367	→ 週最高値	0上陽線第1
78	2025年3月19日	水曜日	開場	86.146	86.673	-52.7	87.173	86.309	86.4	上昇	85.036	→ 週最安値	0上陽線第1
79	2025年3月20日	木曜日	お休み	86.41	85.922	48.8	86.636	85.036	160	下降	↓ 週ボラ	↓ 日ボラ平均	0上陰線第2
80	2025年3月21日	金曜日	開場	86.166	85.636	53	86.14	85.22	92	下降	233.1	112.26	0上陰線第2
81	2025年3月22日	土曜日	お休み										
82	2025年3月23日	日曜日	お休み								2025_日ボラ平均→	96.56	
83	2025年3月24日	月曜日	開場	85.901	85.954	-5.3	86.327	85.592	73.5	上昇トンボ			0上陰線第2
84	2025年3月25日	火曜日	開場	85.927	86.087	-16	86.393	85.818	57.5	上昇	86.867	→ 週最高値	0上陰線第2
85	2025年3月26日	水曜日	開場	86.007	86.131	-12.4	86.656	85.79	86.6	上昇トンボ	85.498	→ 週最安値	0上陰線第2
86	2025年3月27日	木曜日	開場	86.069	86.392	-32.3	86.867	85.885	98.2	上昇	↓ 週ボラ	↓ 日ボラ平均	0上陰線第2
87	2025年3月28日	金曜日	開場	86.231	86.124	10.7	86.718	85.498	122	下降トンボ	136.9	87.56	0上陰線第2
88	2025年3月29日	土曜日	お休み										
89	2025年3月30日	日曜日	お休み								2025_日ボラ平均→	95.84	
90	2025年3月31日	月曜日	開場	88.177	85.116	306.1	85.388	84.643	74.5	下降			0上陰線第2
91	2025年4月1日	火曜日	開場	85.647	85.063	58.4	85.366	84.584	78.2	下降	86.738	→ 週最高値	0下陰線第3
92	2025年4月2日	水曜日	開場	85.355	85.712	-35.7	86.738	85.175	156.3	上昇	81.089	→ 週最安値	0下陰線第3
93	2025年4月3日	木曜日	開場	85.533	85.071	46.2	85.735	84.247	148.8	下降	↓ 週ボラ	↓ 日ボラ平均	0下陰線第3
94	2025年4月4日	金曜日	開場	85.302	83.145	215.7	84.741	81.089	365.2	下降	564.9	164.60	0下陰線第3
95	2025年4月5日	土曜日	お休み										
96	2025年4月6日	日曜日	お休み								2025_日ボラ平均→	100.90	