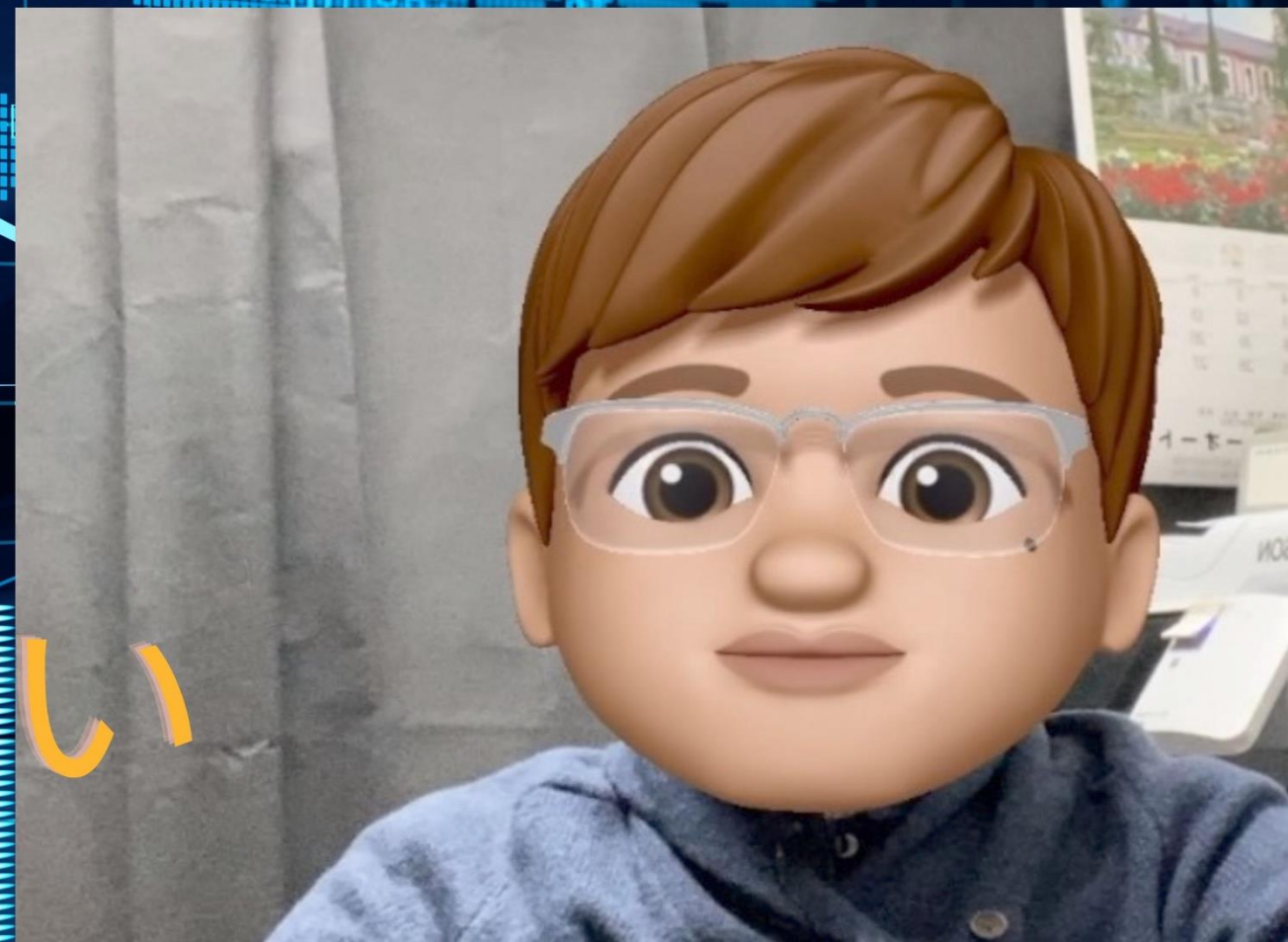


2025年3月30日

FX 主要通貨 相場環境認識

のうびとれい



ご質問は気兼ねなくお尋ねください。
できる限りでお答えいたします。

You tube 動画解説_20250330

<https://youtu.be/LChNdBCu3sk>

共に学びたい方は、ご連絡くださいませ。

【い・ろ・は・組（1 6 8）_2】

<https://www.gogojungle.co.jp/tools/rooms/33239>

お問い合わせは下記まで。

bibouroku@fukuyama-syo.com

4HC色 ターコイズ
日足色 フォレストグリーン
週足色 マルーン
EMA200 パープル
EMA75 トマト
EMA10 スティールブルー

ゆうろどる 相場環境認識・備忘録！

20250330_作成

LICENSED BY NO BETRAY

根拠は4時間足

EUR/USD WEEKLY 2022-2025

概ね週足では、25本から35本前後と考えられている。



EUR/USD DAILY 202409-202503

概ね日足では、35本から45本前後と考えられている。



EUR/USD 4H 202501-202503

概ね4時間足では、60本から80本前後と考えられている。



EUR/USD VOLATILITY

週ボラ125 pips

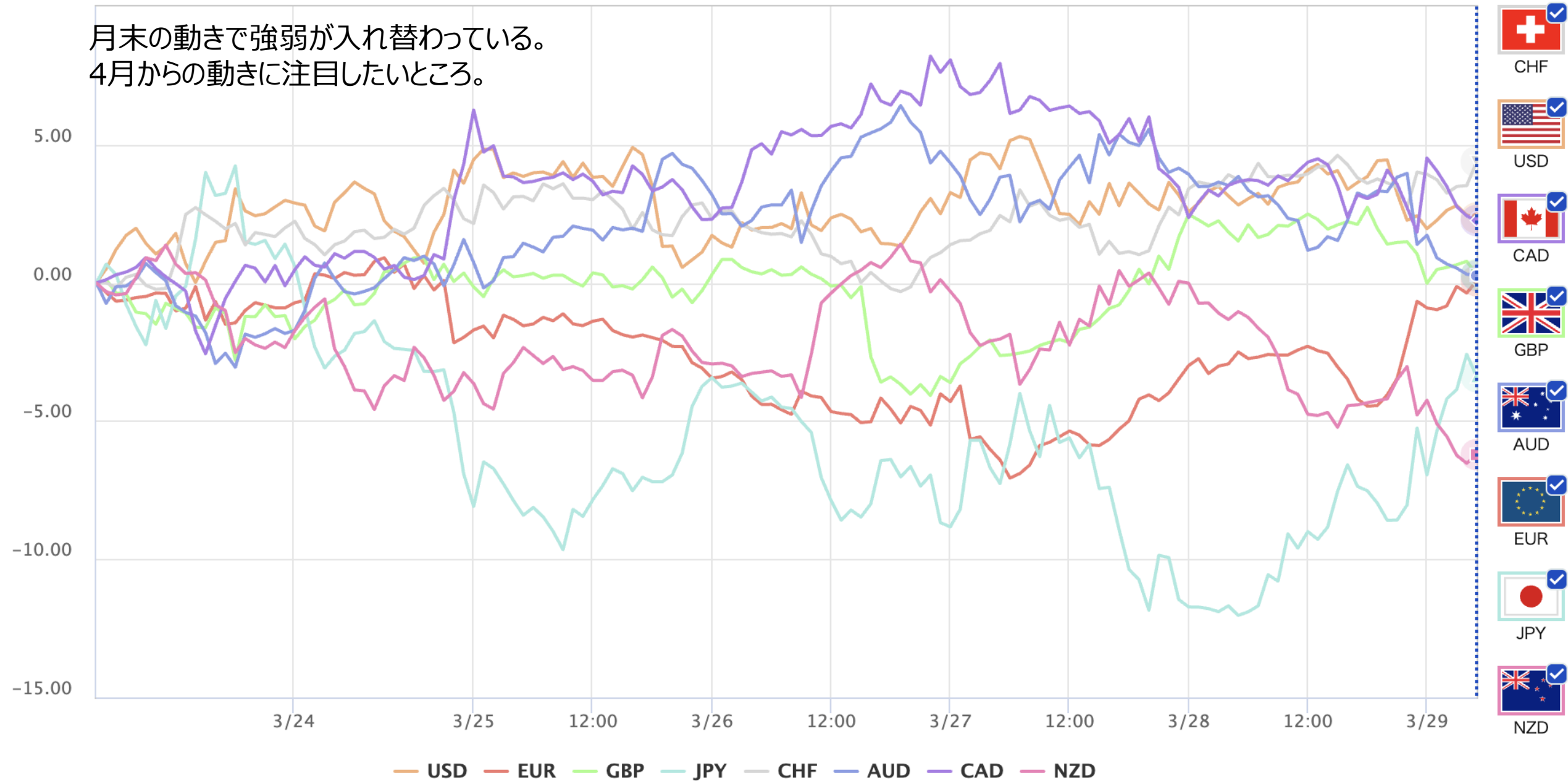
| | ボラティリティ シート | | | | | | | | | | | | |
|-------------|-------------|---------|------|---------|----------|-------|----------------|---------|-------|-------|-------------|---------|----------|
| | 2025年 | EUR/USD | | | | | 参照DMM BID rate | | | | | | |
| | | | | | | | | | | | | | |
| Julian Date | 日付 | 曜日 | 東京市場 | OPEN AV | CLOSE AV | O/Cボラ | 最高値 | 最安値 | ボラ | 傾向 | 週ボラ | 日ボラ平均 | 日足ヒストグラム |
| 70 | 2025年3月11日 | 火曜日 | 開場 | 1.07985 | 1.0881 | -82.5 | 1.09471 | 1.08281 | 119 | 上昇 | 1.09471 | → 週最高値 | 0上陽線第1 |
| 71 | 2025年3月12日 | 水曜日 | 開場 | 1.08397 | 1.0902 | -62.3 | 1.09306 | 1.08756 | 55 | 上昇 | 1.08049 | → 週最安値 | 0上陰線第2 |
| 72 | 2025年3月13日 | 木曜日 | 開場 | 1.08708 | 1.08637 | 7.1 | 1.0897 | 1.08224 | 74.6 | 下降トンボ | ↓ 週ボラ | ↓ 日ボラ平均 | 0上陰線第2 |
| 73 | 2025年3月14日 | 金曜日 | 開場 | 1.08673 | 1.08693 | -2 | 1.09125 | 1.08306 | 81.9 | 上昇トンボ | 142.2 | 80.00 | 0上陰線第2 |
| 74 | 2025年3月15日 | 土曜日 | お休み | | | | | | | | | | |
| 75 | 2025年3月16日 | 日曜日 | お休み | | | | | | | | 2025_日ボラ平均→ | 83.64 | |
| 76 | 2025年3月17日 | 月曜日 | 開場 | 1.08683 | 1.08991 | -30.8 | 1.09294 | 1.08684 | 61 | 上昇 | | | 0上陰線第2 |
| 77 | 2025年3月18日 | 火曜日 | 開場 | 1.08837 | 1.09272 | -43.5 | 1.09545 | 1.08924 | 62.1 | 上昇 | 1.09545 | → 週最高値 | 0上陰線第2 |
| 78 | 2025年3月19日 | 水曜日 | 開場 | 1.09055 | 1.09112 | -5.7 | 1.09459 | 1.08603 | 85.6 | 上昇トンボ | 1.07968 | → 週最安値 | 0上陰線第2 |
| 79 | 2025年3月20日 | 木曜日 | お休み | 1.09088 | 1.087 | 38.8 | 1.09171 | 1.08145 | 102.6 | 下降 | ↓ 週ボラ | ↓ 日ボラ平均 | 0上陰線第2 |
| 80 | 2025年3月21日 | 金曜日 | 開場 | 1.08894 | 1.08298 | 59.6 | 1.08611 | 1.07968 | 64.3 | 下降 | 157.7 | 75.12 | 0下陰線第3 |
| 81 | 2025年3月22日 | 土曜日 | お休み | | | | | | | | | | |
| 82 | 2025年3月23日 | 日曜日 | お休み | | | | | | | | 2025_日ボラ平均→ | 82.92 | |
| 83 | 2025年3月24日 | 月曜日 | 開場 | 1.08596 | 1.08135 | 46.1 | 1.0858 | 1.07816 | 76.4 | 下降 | | | 0下陰線第3 |
| 84 | 2025年3月25日 | 火曜日 | 開場 | 1.08366 | 1.07986 | 38 | 1.083 | 1.07769 | 53.1 | 下降 | 1.0858 | → 週最高値 | 0下陰線第3 |
| 85 | 2025年3月26日 | 水曜日 | 開場 | 1.08176 | 1.07716 | 46 | 1.08026 | 1.07439 | 58.7 | 下降 | 1.0733 | → 週最安値 | 0下陰線第3 |
| 86 | 2025年3月27日 | 木曜日 | 開場 | 1.07946 | 1.07761 | 18.5 | 1.0821 | 1.0733 | 88 | 下降 | ↓ 週ボラ | ↓ 日ボラ平均 | 0下陰線第3 |
| 87 | 2025年3月28日 | 金曜日 | 開場 | 1.07853 | 1.08102 | -24.9 | 1.08445 | 1.07645 | 80 | 上昇 | 125 | 71.24 | 0下陽線第4 |
| 88 | 2025年3月29日 | 土曜日 | お休み | | | | | | | | | | |
| 89 | 2025年3月30日 | 日曜日 | お休み | | | | | | | | 2025_日ボラ平均→ | 82.00 | |

DISCUSSION 20250330 現在

- テクニカル上、HPCと考えられ、どこで閉じたのか、それともこれからか？ が大きなテーマと考えることができる。
- 4HCがRT（ライトトランスレーション）となった場合には、日足第2への移行と判断できる。
- 31日月曜日からは、4月と見ることができ、初動をしっかりと確認したい。

CURRENCY STRENGTH FOR 1 WEEK BY OANDA

月末の動きで強弱が入れ替わっている。
4月からの動きに注目したいところ。



どるえん 相場環境認識・備忘録！

20250330_作成

LICENSED BY NO BETRAY



USD/JPY WEEKLY 2022-2025

概ね週足では、25本から35本前後と考えられている。



USD/JPY DAILY 202410-202503

日足サイクルは、35から45本と考えられている。

▲ USDJPY, Daily 151.022 151.201 149.674 149.819

SELL 30.00 BUY
149 81⁹ 149 84⁵

月足 27本目
週足 第4サイクル 28本目／17
週ボラ 184 pips
日足 第3サイクル 14本目／14

HPCを疑っていたが、長すぎるという観点と68本で週足が閉じたというシナリオは下ヒゲが短く考えにくいのではないかと見ている。

57本／45

68本／27

14本目／14

10.15 11:00 23 Oct 20 2024.11.06 02:00 2024.11.19 10:00 2024.12.03 00:00 2024.12.17 20:30 2024.12.31 10:00 24 13 2025.01.21 05:00 2025 2025.02.07 18:00 14 F 2025.02.25 17:00 2025.03.11 02:00 2025.03.25 17:00

USD/JPY 4H 202502-202503

4HCは、60本から80本と考えられている。



USD/JPY VOLATILITY

週ボラ184 pips

| | ボラティリティ シート | | | | | | | | | | | | |
|-------------|-------------|---------|------|---------|----------|----------------|---------|---------|-------|-------|-------------|---------|----------|
| | 2025年 | USD/JPY | | | | 参照DMM BID rate | | | | | | | |
| | | | | | | | | | | | | | |
| Julian Date | 日付 | 曜日 | 東京市場 | OPEN AV | CLOSE AV | O/Cボラ | 最高値 | 最安値 | ボラ | 傾向 | 週ボラ | 日ボラ平均 | 日足ヒストグラム |
| 70 | 2025年3月11日 | 火曜日 | 開場 | 147.843 | 147.421 | 42.2 | 148.12 | 146.538 | 158.2 | 下降 | 149.192 | → 週最高値 | 0下陰線第3 |
| 71 | 2025年3月12日 | 水曜日 | 開場 | 147.632 | 148.183 | -55.1 | 149.192 | 147.598 | 159.4 | 上昇 | 146.538 | → 週最安値 | 0下陽線第4 |
| 72 | 2025年3月13日 | 木曜日 | 開場 | 147.908 | 147.94 | -3.2 | 148.373 | 147.413 | 96 | 上昇トンボ | ↓ 週ボラ | ↓ 日ボラ平均 | 0下陽線第4 |
| 73 | 2025年3月14日 | 金曜日 | 開場 | 147.924 | 148.285 | -36.1 | 149.022 | 147.73 | 129.2 | 上昇 | 265.4 | 132.78 | 0上陽線第1 |
| 74 | 2025年3月15日 | 土曜日 | お休み | | | | | | | | | | |
| 75 | 2025年3月16日 | 日曜日 | お休み | | | | | | | | 2025_日ボラ平均→ | 143.44 | |
| 76 | 2025年3月17日 | 月曜日 | 開場 | 148.104 | 148.863 | -75.9 | 149.283 | 148.215 | 106.8 | 上昇 | | | 0上陽線第1 |
| 77 | 2025年3月18日 | 火曜日 | 開場 | 148.484 | 149.357 | -87.3 | 149.935 | 149.098 | 83.7 | 上昇 | 150.146 | → 週最高値 | 0上陽線第1 |
| 78 | 2025年3月19日 | 水曜日 | 開場 | 148.92 | 149.157 | -23.7 | 150.146 | 148.607 | 153.9 | 上昇 | 148.181 | → 週最安値 | 0上陽線第1 |
| 79 | 2025年3月20日 | 木曜日 | お休み | 149.039 | 148.649 | 39 | 148.96 | 148.181 | 77.9 | 下降 | ↓ 週ボラ | ↓ 日ボラ平均 | 0上陽線第1 |
| 80 | 2025年3月21日 | 金曜日 | 開場 | 148.844 | 149.082 | -23.8 | 149.663 | 148.586 | 107.7 | 上昇 | 196.5 | 106.00 | 0上陽線第1 |
| 81 | 2025年3月22日 | 土曜日 | お休み | | | | | | | | | | |
| 82 | 2025年3月23日 | 日曜日 | お休み | | | | | | | | 2025_日ボラ平均→ | 140.22 | |
| 83 | 2025年3月24日 | 月曜日 | 開場 | 148.963 | 150.046 | -108.3 | 150.756 | 149.365 | 139.1 | 上昇 | | | 0上陽線第1 |
| 84 | 2025年3月25日 | 火曜日 | 開場 | 149.504 | 150.269 | -76.5 | 150.944 | 149.549 | 139.5 | 上昇 | 151.21 | → 週最高値 | 0上陰線第2 |
| 85 | 2025年3月26日 | 水曜日 | 開場 | 149.887 | 150.243 | -35.6 | 150.744 | 149.841 | 90.3 | 上昇 | 149.365 | → 週最安値 | 0上陽線第1 |
| 86 | 2025年3月27日 | 木曜日 | 開場 | 150.065 | 150.686 | -62.1 | 151.155 | 150.06 | 109.5 | 上昇 | ↓ 週ボラ | ↓ 日ボラ平均 | 0上陽線第1 |
| 87 | 2025年3月28日 | 金曜日 | 開場 | 150.376 | 150.447 | -7.1 | 151.21 | 149.684 | 152.6 | 上昇トンボ | 184.5 | 126.20 | 0上陰線第2 |
| 88 | 2025年3月29日 | 土曜日 | お休み | | | | | | | | | | |
| 89 | 2025年3月30日 | 日曜日 | お休み | | | | | | | | 2025_日ボラ平均→ | 139.10 | |

どるすと 相場環境認識・備忘録！

20250330_作成

LICENSED BY NO BETRAY



GBP/USD DAILY 202410-202503

概ね日足では、35本から45本前後と考えられている。



GBP/USD 4H 202501-202503

概ね4時間足では、60本から80本前後と考えられている。



GBP/USD VOLATILITY

週ボラ 121 pips

| | ボラティリティ シート | | | | | | | | | | | | |
|-------------|-------------|---------|------|---------|----------|-------|----------------|---------|-------|-------|-------------|---------|--------------|
| | 2025年 | GBP/USD | | | | | 参照DMM BID rate | | | | | | |
| | | | | | | | | | | | | | |
| Julian Date | 日付 | 曜日 | 東京市場 | OPEN AV | CLOSE AV | O/Cボラ | 最高値 | 最安値 | ボラ | 傾向 | 週ボラ | 日ボラ平均 | 日足 ヒストグラム |
| 70 | 2025年3月11日 | 火曜日 | 開場 | 1.28814 | 1.2914 | -32.6 | 1.29652 | 1.28719 | 93.3 | 上昇 | 1.29877 | → 週最高値 | 0上陽線第1 |
| 71 | 2025年3月12日 | 水曜日 | 開場 | 1.28977 | 1.29508 | -53.1 | 1.29877 | 1.29131 | 74.6 | 上昇 | 1.28611 | → 週最安値 | 0上陰線第2 |
| 72 | 2025年3月13日 | 木曜日 | 開場 | 1.29243 | 1.29492 | -24.9 | 1.2973 | 1.29204 | 52.6 | 上昇 | ↓ 週ボラ | ↓ 日ボラ平均 | 0上陰線第2 |
| 73 | 2025年3月14日 | 金曜日 | 開場 | 1.29368 | 1.29373 | -0.5 | 1.29585 | 1.29106 | 47.9 | 下降トンボ | 126.6 | 70.68 | 0上陰線第2 |
| 74 | 2025年3月15日 | 土曜日 | お休み | | | | | | | | | | |
| 75 | 2025年3月16日 | 日曜日 | お休み | | | | | | | | 2025_日ボラ平均→ | 97.41 | |
| 76 | 2025年3月17日 | 月曜日 | 開場 | 1.2937 | 1.29591 | -22.1 | 1.29983 | 1.29241 | 74.2 | 上昇 | | | 0上陰線第2 |
| 77 | 2025年3月18日 | 火曜日 | 開場 | 1.29481 | 1.29857 | -37.6 | 1.30094 | 1.2951 | 58.4 | 上昇 | 1.30143 | → 週最高値 | 0上陰線第2 |
| 78 | 2025年3月19日 | 水曜日 | 開場 | 1.29669 | 1.29901 | -23.2 | 1.30106 | 1.29547 | 55.9 | 上昇 | 1.28873 | → 週最安値 | 0上陰線第2 |
| 79 | 2025年3月20日 | 木曜日 | お休み | 1.29785 | 1.29774 | 1.1 | 1.30143 | 1.29356 | 78.7 | 下降トンボ | ↓ 週ボラ | ↓ 日ボラ平均 | 0上陰線第2 |
| 80 | 2025年3月21日 | 金曜日 | 開場 | 1.2978 | 1.29332 | 44.8 | 1.297 | 1.28873 | 82.7 | 下降 | 127 | 69.98 | 0下陰線第3 |
| 81 | 2025年3月22日 | 土曜日 | お休み | | | | | | | | | | |
| 82 | 2025年3月23日 | 日曜日 | お休み | | | | | | | | 2025_日ボラ平均→ | 95.08 | |
| 83 | 2025年3月24日 | 月曜日 | 開場 | 1.29556 | 1.29211 | 34.5 | 1.29737 | 1.28952 | 78.5 | 下降 | | | 0下陰線第3 |
| 84 | 2025年3月25日 | 火曜日 | 開場 | 1.29383 | 1.29314 | 6.9 | 1.29663 | 1.29015 | 64.8 | 下降トンボ | 1.29916 | → 週最高値 | 0下陰線第3 |
| 85 | 2025年3月26日 | 水曜日 | 開場 | 1.29348 | 1.29113 | 23.5 | 1.29482 | 1.28738 | 74.4 | 下降 | 1.28704 | → 週最安値 | 0下陰線第3 |
| 86 | 2025年3月27日 | 木曜日 | 開場 | 1.29231 | 1.29222 | 0.9 | 1.29916 | 1.28704 | 121.2 | 下降トンボ | ↓ 週ボラ | ↓ 日ボラ平均 | 0下陽線第4 |
| 87 | 2025年3月28日 | 金曜日 | 開場 | 1.29226 | 1.2945 | -22.4 | 1.29678 | 1.29219 | 45.9 | 上昇 | 121.2 | 76.96 | 0下陽線第4 |
| 88 | 2025年3月29日 | 土曜日 | お休み | | | | | | | | | | |
| 89 | 2025年3月30日 | 日曜日 | お休み | | | | | | | | 2025_日ボラ平均→ | 93.67 | |

AUD/USD DAILY 202410-202503

概ね日足では、35本から45本前後と考えられている。



AUD/USD 4H 202502-202503

概ね4時間足では、60本から80本前後と考えられている。



AUD/USD VOLATILITY

週ボラ 62 pips

| | ボラティリティ シート | | | | | | | | | | | | |
|-------------|-------------|---------|------|---------|----------|-------|----------------|---------|------|-------|-------------|---------|----------|
| | 2025年 | AUD/USD | | | | | 参照DMM BID rate | | | | | | |
| | | | | | | | | | | | | | |
| Julian Date | 日付 | 曜日 | 東京市場 | OPEN AV | CLOSE AV | O/Cボラ | 最高値 | 最安値 | ボラ | 傾向 | 週ボラ | 日ボラ平均 | 日足ヒストグラム |
| 70 | 2025年3月11日 | 火曜日 | 開場 | 0.63006 | 0.62851 | 15.5 | 0.63114 | 0.62586 | 52.8 | 下降 | 0.63333 | → 週最高値 | 0下陽線第4 |
| 71 | 2025年3月12日 | 水曜日 | 開場 | 0.62929 | 0.6303 | -10.1 | 0.63228 | 0.62763 | 46.5 | 上昇 | 0.62586 | → 週最安値 | 0上陽線第1 |
| 72 | 2025年3月13日 | 木曜日 | 開場 | 0.6298 | 0.63004 | -2.4 | 0.63333 | 0.62691 | 64.2 | 上昇トンボ | ↓ 週ボラ | ↓ 日ボラ平均 | 0上陰線第2 |
| 73 | 2025年3月14日 | 金曜日 | 開場 | 0.62992 | 0.63051 | -5.9 | 0.63312 | 0.62777 | 53.5 | 上昇トンボ | 74.7 | 56.70 | 0上陽線第1 |
| 74 | 2025年3月15日 | 土曜日 | お休み | | | | | | | | | | |
| 75 | 2025年3月16日 | 日曜日 | お休み | | | | | | | | 2025_日ボラ平均→ | 55.94 | |
| 76 | 2025年3月17日 | 月曜日 | 開場 | 0.63021 | 0.6354 | -51.9 | 0.63907 | 0.63211 | 69.6 | 上昇 | | | 0上陽線第1 |
| 77 | 2025年3月18日 | 火曜日 | 開場 | 0.63281 | 0.63685 | -40.4 | 0.63906 | 0.63438 | 46.8 | 上昇 | 0.63907 | → 週最高値 | 0上陽線第1 |
| 78 | 2025年3月19日 | 水曜日 | 開場 | 0.63483 | 0.63496 | -1.3 | 0.63663 | 0.63192 | 47.1 | 上昇トンボ | 0.62578 | → 週最安値 | 0上陽線第1 |
| 79 | 2025年3月20日 | 木曜日 | お休み | 0.6349 | 0.63223 | 26.7 | 0.63636 | 0.62711 | 92.5 | 下降 | ↓ 週ボラ | ↓ 日ボラ平均 | 0上陰線第2 |
| 80 | 2025年3月21日 | 金曜日 | 開場 | 0.63356 | 0.62837 | 51.9 | 0.63059 | 0.62578 | 48.1 | 下降 | 132.9 | 60.82 | 0下陰線第3 |
| 81 | 2025年3月22日 | 土曜日 | お休み | | | | | | | | | | |
| 82 | 2025年3月23日 | 日曜日 | お休み | | | | | | | | 2025_日ボラ平均→ | 56.35 | |
| 83 | 2025年3月24日 | 月曜日 | 開場 | 0.63096 | 0.62815 | 28.1 | 0.63051 | 0.62675 | 37.6 | 下降 | | | 0下陰線第3 |
| 84 | 2025年3月25日 | 火曜日 | 開場 | 0.62956 | 0.62966 | -1 | 0.63251 | 0.62783 | 46.8 | 上昇トンボ | 0.63304 | → 週最高値 | 0下陰線第3 |
| 85 | 2025年3月26日 | 水曜日 | 開場 | 0.62961 | 0.63011 | -5 | 0.63304 | 0.62781 | 52.3 | 上昇トンボ | 0.62675 | → 週最安値 | 0下陰線第3 |
| 86 | 2025年3月27日 | 木曜日 | 開場 | 0.62986 | 0.62985 | 0.1 | 0.63181 | 0.6279 | 39.1 | 下降トンボ | ↓ 週ボラ | ↓ 日ボラ平均 | 0下陰線第3 |
| 87 | 2025年3月28日 | 金曜日 | 開場 | 0.62986 | 0.62961 | 2.5 | 0.63119 | 0.62806 | 31.3 | 下降トンボ | 62.9 | 41.42 | 0下陰線第3 |
| 88 | 2025年3月29日 | 土曜日 | お休み | | | | | | | | | | |
| 89 | 2025年3月30日 | 日曜日 | お休み | | | | | | | | 2025_日ボラ平均→ | 55.18 | |

NZD/USD DAILY 202410-202503

概ね日足では、35本から45本前後と考えられている。



NZD/USD 4H 202502-202503

概ね4時間足では、60本から80本前後と考えられている。

▲ NZDUSD,H4 0.57170 0.57191 0.57102 0.57131

SELL 30.00 BUY
0.57 13¹ 0.57 18⁴

月足 30本目
週足 第5サイクル 8本目／7
週ボラ 52 pips
日足 第1サイクル 40本目／32
4HC 第4サイクル 44本目／3LT



NZD/USD VOLATILITY

週ボラ 52 pips

| | ボラティリティ シート | | | | | | | | | | | | |
|-------------|-------------|---------|------|---------|----------|-------|----------------|---------|-------|-------|-------------|---------|----------|
| | 2025年 | NZD/USD | | | | | 参照DMM BID rate | | | | | | |
| | | | | | | | | | | | | | |
| Julian Date | 日付 | 曜日 | 東京市場 | OPEN AV | CLOSE AV | O/Cボラ | 最高値 | 最安値 | ボラ | 傾向 | 週ボラ | 日ボラ平均 | 日足ヒストグラム |
| 70 | 2025年3月11日 | 火曜日 | 開場 | 0.57081 | 0.57022 | 5.9 | 0.57257 | 0.56769 | 48.8 | 下降トンボ | 0.57549 | → 週最高値 | 0上陽線第1 |
| 71 | 2025年3月12日 | 水曜日 | 開場 | 0.57051 | 0.57183 | -13.2 | 0.57376 | 0.5697 | 40.6 | 上昇 | 0.56769 | → 週最安値 | 0上陽線第1 |
| 72 | 2025年3月13日 | 木曜日 | 開場 | 0.57117 | 0.5711 | 0.7 | 0.57411 | 0.56817 | 59.4 | 下降トンボ | ↓ 週ボラ | ↓ 日ボラ平均 | 0上陰線第2 |
| 73 | 2025年3月14日 | 金曜日 | 開場 | 0.57114 | 0.57232 | -11.8 | 0.57549 | 0.56912 | 63.7 | 上昇 | 78 | 52.92 | 0上陽線第1 |
| 74 | 2025年3月15日 | 土曜日 | お休み | | | | | | | | | | |
| 75 | 2025年3月16日 | 日曜日 | お休み | | | | | | | | 2025_日ボラ平均→ | 51.51 | |
| 76 | 2025年3月17日 | 月曜日 | 開場 | 0.57173 | 0.57814 | -64.1 | 0.58252 | 0.5742 | 83.2 | 上昇 | | | 0上陽線第1 |
| 77 | 2025年3月18日 | 火曜日 | 開場 | 0.57494 | 0.5815 | -65.6 | 0.58305 | 0.57972 | 33.3 | 上昇 | 0.58305 | → 週最高値 | 0上陽線第1 |
| 78 | 2025年3月19日 | 水曜日 | 開場 | 0.57822 | 0.58055 | -23.3 | 0.58197 | 0.57748 | 44.9 | 上昇 | 0.57222 | → 週最安値 | 0上陽線第1 |
| 79 | 2025年3月20日 | 木曜日 | お休み | 0.57938 | 0.57782 | 15.6 | 0.58251 | 0.57222 | 102.9 | 下降 | ↓ 週ボラ | ↓ 日ボラ平均 | 0上陰線第2 |
| 80 | 2025年3月21日 | 金曜日 | 開場 | 0.5786 | 0.57438 | 42.2 | 0.57668 | 0.57239 | 42.9 | 下降 | 108.3 | 61.44 | 0上陰線第2 |
| 81 | 2025年3月22日 | 土曜日 | お休み | | | | | | | | | | |
| 82 | 2025年3月23日 | 日曜日 | お休み | | | | | | | | 2025_日ボラ平均→ | 52.35 | |
| 83 | 2025年3月24日 | 月曜日 | 開場 | 0.57649 | 0.57286 | 36.3 | 0.57488 | 0.57094 | 39.4 | 下降 | | | 0上陰線第2 |
| 84 | 2025年3月25日 | 火曜日 | 開場 | 0.57468 | 0.57284 | 18.4 | 0.57497 | 0.57103 | 39.4 | 下降 | 0.57619 | → 週最高値 | 0下陰線第3 |
| 85 | 2025年3月26日 | 水曜日 | 開場 | 0.57376 | 0.57322 | 5.4 | 0.57619 | 0.57133 | 48.6 | 下降トンボ | 0.57094 | → 週最安値 | 0下陰線第3 |
| 86 | 2025年3月27日 | 木曜日 | 開場 | 0.57349 | 0.57316 | 3.3 | 0.57548 | 0.5711 | 43.8 | 下降トンボ | ↓ 週ボラ | ↓ 日ボラ平均 | 0下陰線第3 |
| 87 | 2025年3月28日 | 金曜日 | 開場 | 0.57333 | 0.57252 | 8.1 | 0.57405 | 0.57105 | 30 | 下降 | 52.5 | 40.24 | 0下陰線第3 |
| 88 | 2025年3月29日 | 土曜日 | お休み | | | | | | | | | | |
| 89 | 2025年3月30日 | 日曜日 | お休み | | | | | | | | 2025_日ボラ平均→ | 51.40 | |

くろすえん 相場環境認識・備忘録！

20250330_作成

LICENSED BY NO BETRAY



EUR/JPY DAILY 202410-202503

概ね日足では、35本から45本前後と考えられている。



EUR/JPY 4H 202502-202503

概ね4時間足では、60本から80本前後と考えられている。



EUR/JPY VOLATILITY

週ボラ 199 pips

| | ボラティリティ シート | | | | | | | | | | | | |
|-------------|-------------|---------|------|---------|----------|--------|----------------|---------|-------|-------|-------------|---------|----------|
| | 2025年 | EUR/JPY | | | | | 参照DMM BID rate | | | | | | |
| | | | | | | | | | | | | | |
| Julian Date | 日付 | 曜日 | 東京市場 | OPEN AV | CLOSE AV | O/Cボラ | 最高値 | 最安値 | ボラ | 傾向 | 週ボラ | 日ボラ平均 | 日足ヒストグラム |
| 70 | 2025年3月11日 | 火曜日 | 開場 | 159.677 | 160.4 | -72.3 | 161.786 | 158.974 | 281.2 | 上昇 | 162.356 | → 週最高値 | 0上陽線第1 |
| 71 | 2025年3月12日 | 水曜日 | 開場 | 160.039 | 161.536 | -149.7 | 162.356 | 161.092 | 126.4 | 上昇 | 158.894 | → 週最安値 | 0上陽線第1 |
| 72 | 2025年3月13日 | 木曜日 | 開場 | 160.787 | 160.833 | -4.6 | 161.513 | 160.055 | 145.8 | 上昇トンボ | ↓ 週ボラ | ↓ 日ボラ平均 | 0上陰線第2 |
| 73 | 2025年3月14日 | 金曜日 | 開場 | 160.81 | 161.181 | -37.1 | 162.327 | 160.289 | 203.8 | 上昇 | 346.2 | 181.08 | 0上陰線第2 |
| 74 | 2025年3月15日 | 土曜日 | お休み | | | | | | | | | | |
| 75 | 2025年3月16日 | 日曜日 | お休み | | | | | | | | 2025_日ボラ平均→ | 168.64 | |
| 76 | 2025年3月17日 | 月曜日 | 開場 | 160.996 | 162.344 | -134.8 | 163.05 | 161.549 | 150.1 | 上昇 | | | 0上陽線第1 |
| 77 | 2025年3月18日 | 火曜日 | 開場 | 161.67 | 163.33 | -166 | 164.186 | 162.854 | 133.2 | 上昇 | 164.186 | → 週最高値 | 0上陽線第1 |
| 78 | 2025年3月19日 | 水曜日 | 開場 | 162.5 | 162.85 | -35 | 163.885 | 162.073 | 181.2 | 上昇 | 160.741 | → 週最安値 | 0上陰線第2 |
| 79 | 2025年3月20日 | 木曜日 | お休み | 162.675 | 161.644 | 103.1 | 162.315 | 160.741 | 157.4 | 下降 | ↓ 週ボラ | ↓ 日ボラ平均 | 0上陰線第2 |
| 80 | 2025年3月21日 | 金曜日 | 開場 | 162.16 | 161.438 | 72.2 | 162.133 | 160.741 | 139.2 | 下降 | 344.5 | 152.22 | 0上陰線第2 |
| 81 | 2025年3月22日 | 土曜日 | お休み | | | | | | | | | | |
| 82 | 2025年3月23日 | 日曜日 | お休み | | | | | | | | 2025_日ボラ平均→ | 167.22 | |
| 83 | 2025年3月24日 | 月曜日 | 開場 | 161.799 | 162.178 | -37.9 | 162.826 | 161.576 | 125 | 上昇 | | | 0上陰線第2 |
| 84 | 2025年3月25日 | 火曜日 | 開場 | 161.988 | 162.278 | -29 | 163.026 | 161.62 | 140.6 | 上昇 | 163.362 | → 週最高値 | 0上陰線第2 |
| 85 | 2025年3月26日 | 水曜日 | 開場 | 162.133 | 161.962 | 17.1 | 162.609 | 161.636 | 97.3 | 下降 | 161.372 | → 週最安値 | 0上陰線第2 |
| 86 | 2025年3月27日 | 木曜日 | 開場 | 162.047 | 162.434 | -38.7 | 163.362 | 161.372 | 199 | 上昇 | ↓ 週ボラ | ↓ 日ボラ平均 | 0上陰線第2 |
| 87 | 2025年3月28日 | 金曜日 | 開場 | 162.241 | 162.673 | -43.2 | 163.17 | 162.069 | 110.1 | 上昇 | 199 | 134.40 | 0上陽線第1 |
| 88 | 2025年3月29日 | 土曜日 | お休み | | | | | | | | | | |
| 89 | 2025年3月30日 | 日曜日 | お休み | | | | | | | | 2025_日ボラ平均→ | 164.62 | |

GBP/JPY DAILY 202410-202503

概ね日足では、35本から45本前後と考えられている。



GBP/JPY 4H 202502-202503

概ね4時間足では、60本から80本前後と考えられている。



GBP/JPY VOLATILITY

週ボラ 321 pips

| | ボラティリティ シート | | | | | | | | | | | | |
|-------------|-------------|---------|------|---------|----------|----------------|---------|---------|-------|-------|-------------|---------|----------|
| | 2025年 | GBP/JPY | | | | 参照DMM BID rate | | | | | | | |
| | | | | | | | | | | | | | |
| Julian Date | 日付 | 曜日 | 東京市場 | OPEN AV | CLOSE AV | O/Cボラ | 最高値 | 最安値 | ボラ | 傾向 | 週ボラ | 日ボラ平均 | 日足ヒストグラム |
| 70 | 2025年3月11日 | 火曜日 | 開場 | 190.505 | 190.347 | 15.8 | 191.682 | 188.793 | 288.9 | 下降トンボ | 193.104 | → 週最高値 | 0上陽線第1 |
| 71 | 2025年3月12日 | 水曜日 | 開場 | 190.426 | 191.932 | -150.6 | 193.104 | 191.164 | 194 | 上昇 | 188.793 | → 週最安値 | 0上陽線第1 |
| 72 | 2025年3月13日 | 木曜日 | 開場 | 191.179 | 191.646 | -46.7 | 192.34 | 190.741 | 159.9 | 上昇 | ↓ 週ボラ | ↓ 日ボラ平均 | 0上陰線第2 |
| 73 | 2025年3月14日 | 金曜日 | 開場 | 191.413 | 191.902 | -48.9 | 192.749 | 191.289 | 146 | 上昇 | 431.1 | 194.10 | 0上陽線第1 |
| 74 | 2025年3月15日 | 土曜日 | お休み | | | | | | | | | | |
| 75 | 2025年3月16日 | 日曜日 | お休み | | | | | | | | 2025_日ボラ平均→ | 196.10 | |
| 76 | 2025年3月17日 | 月曜日 | 開場 | 191.658 | 193.014 | -135.6 | 193.965 | 191.963 | 200.2 | 上昇 | | | 0上陽線第1 |
| 77 | 2025年3月18日 | 火曜日 | 開場 | 192.336 | 194.089 | -175.3 | 194.901 | 193.652 | 124.9 | 上昇 | 194.901 | → 週最高値 | 0上陽線第1 |
| 78 | 2025年3月19日 | 水曜日 | 開場 | 193.212 | 193.816 | -60.4 | 194.706 | 193.244 | 146.2 | 上昇 | 191.963 | → 週最安値 | 0上陰線第2 |
| 79 | 2025年3月20日 | 木曜日 | お休み | 193.514 | 192.95 | 56.4 | 193.571 | 192.057 | 151.4 | 下降 | ↓ 週ボラ | ↓ 日ボラ平均 | 0上陰線第2 |
| 80 | 2025年3月21日 | 金曜日 | 開場 | 193.232 | 192.824 | 40.8 | 193.589 | 192.027 | 156.2 | 下降 | 293.8 | 155.78 | 0上陰線第2 |
| 81 | 2025年3月22日 | 土曜日 | お休み | | | | | | | | | | |
| 82 | 2025年3月23日 | 日曜日 | お休み | | | | | | | | 2025_日ボラ平均→ | 192.63 | |
| 83 | 2025年3月24日 | 月曜日 | 開場 | 193.028 | 193.747 | -71.9 | 194.772 | 192.753 | 201.9 | 上昇 | | | 0上陽線第1 |
| 84 | 2025年3月25日 | 火曜日 | 開場 | 193.388 | 194.33 | -94.2 | 195.002 | 193.631 | 137.1 | 上昇 | 195.971 | → 週最高値 | 0上陰線第2 |
| 85 | 2025年3月26日 | 水曜日 | 開場 | 193.859 | 194.061 | -20.2 | 194.783 | 193.466 | 131.7 | 上昇 | 192.753 | → 週最安値 | 0上陰線第2 |
| 86 | 2025年3月27日 | 木曜日 | 開場 | 193.96 | 194.757 | -79.7 | 195.971 | 193.502 | 246.9 | 上昇 | ↓ 週ボラ | ↓ 日ボラ平均 | 0上陽線第1 |
| 87 | 2025年3月28日 | 金曜日 | 開場 | 194.358 | 194.749 | -39.1 | 195.719 | 193.733 | 198.6 | 上昇 | 321.8 | 183.24 | 0上陰線第2 |
| 88 | 2025年3月29日 | 土曜日 | お休み | | | | | | | | | | |
| 89 | 2025年3月30日 | 日曜日 | お休み | | | | | | | | 2025_日ボラ平均→ | 191.88 | |

AUD/JPY DAILY 202410-202503

概ね日足では、35本から45本前後と考えられている。



AUD/JPY 4H 202502-202503

概ね4時間足では、60本から80本前後と考えられている。



AUD/JPY VOLATILITY

週ボラ 173 pips

| | ボラティリティ シート | | | | | | | | | | | | |
|-------------|-------------|---------|------|---------|----------|--------|----------------|--------|-------|-------|-------------|---------|----------|
| | 2025年 | AUD/JPY | | | | | 参照DMM BID rate | | | | | | |
| | | | | | | | | | | | | | |
| Julian Date | 日付 | 曜日 | 東京市場 | OPEN AV | CLOSE AV | O/Cボラ | 最高値 | 最安値 | ボラ | 傾向 | 週ボラ | 日ボラ平均 | 日足ヒストグラム |
| 70 | 2025年3月11日 | 火曜日 | 開場 | 93.168 | 92.647 | 52.1 | 93.308 | 91.82 | 148.8 | 下降 | 94.103 | → 週最高値 | 0下陽線第4 |
| 71 | 2025年3月12日 | 水曜日 | 開場 | 92.908 | 93.337 | -42.9 | 93.837 | 92.812 | 102.5 | 上昇 | 91.82 | → 週最安値 | 0上陽線第1 |
| 72 | 2025年3月13日 | 木曜日 | 開場 | 93.122 | 93.249 | -12.7 | 93.939 | 92.534 | 140.5 | 上昇トンボ | ↓ 週ボラ | ↓ 日ボラ平均 | 0上陰線第2 |
| 73 | 2025年3月14日 | 金曜日 | 開場 | 93.186 | 93.445 | -25.9 | 94.103 | 92.761 | 134.2 | 上昇 | 228.3 | 130.52 | 0上陽線第1 |
| 74 | 2025年3月15日 | 土曜日 | お休み | | | | | | | | | | |
| 75 | 2025年3月16日 | 日曜日 | お休み | | | | | | | | 2025_日ボラ平均→ | 106.44 | |
| 76 | 2025年3月17日 | 月曜日 | 開場 | 93.315 | 94.638 | -132.3 | 95.349 | 93.905 | 144.4 | 上昇 | | | 0上陽線第1 |
| 77 | 2025年3月18日 | 火曜日 | 開場 | 93.977 | 95.168 | -119.1 | 95.745 | 94.773 | 97.2 | 上昇 | 95.745 | → 週最高値 | 0上陽線第1 |
| 78 | 2025年3月19日 | 水曜日 | 開場 | 94.572 | 94.788 | -21.6 | 95.352 | 94.367 | 98.5 | 上昇 | 93.159 | → 週最安値 | 0上陽線第1 |
| 79 | 2025年3月20日 | 木曜日 | お休み | 94.68 | 94.017 | 66.3 | 94.656 | 93.163 | 149.3 | 下降 | ↓ 週ボラ | ↓ 日ボラ平均 | 0上陰線第2 |
| 80 | 2025年3月21日 | 金曜日 | 開場 | 94.349 | 93.686 | 66.3 | 94.208 | 93.159 | 104.9 | 下降 | 258.6 | 118.86 | 0上陰線第2 |
| 81 | 2025年3月22日 | 土曜日 | お休み | | | | | | | | | | |
| 82 | 2025年3月23日 | 日曜日 | お休み | | | | | | | | 2025_日ボラ平均→ | 107.51 | |
| 83 | 2025年3月24日 | 月曜日 | 開場 | 94.017 | 94.195 | -17.8 | 94.741 | 93.665 | 107.6 | 上昇トンボ | | | 0上陽線第1 |
| 84 | 2025年3月25日 | 火曜日 | 開場 | 94.106 | 94.599 | -49.3 | 94.912 | 94.336 | 57.6 | 上昇 | 95.396 | → 週最高値 | 0上陰線第2 |
| 85 | 2025年3月26日 | 水曜日 | 開場 | 94.352 | 94.672 | -32 | 95.189 | 94.26 | 92.9 | 上昇 | 93.665 | → 週最安値 | 0上陰線第2 |
| 86 | 2025年3月27日 | 木曜日 | 開場 | 94.512 | 94.951 | -43.9 | 95.396 | 94.419 | 97.7 | 上昇 | ↓ 週ボラ | ↓ 日ボラ平均 | 0上陽線第1 |
| 87 | 2025年3月28日 | 金曜日 | 開場 | 94.732 | 94.692 | 4 | 95.212 | 94.095 | 111.7 | 下降トンボ | 173.1 | 93.50 | 0上陰線第2 |
| 88 | 2025年3月29日 | 土曜日 | お休み | | | | | | | | | | |
| 89 | 2025年3月30日 | 日曜日 | お休み | | | | | | | | 2025_日ボラ平均→ | 106.40 | |

NZD/JPY DAILY 202410-202503

概ね日足では、35本から45本前後と考えられている。



NZD/JPY 4H 202502-202503

概ね4時間足では、60本から80本前後と考えられている。



NZD/JPY VOLATILITY

週ボラ 136 pips

| | ボラティリティ シート | | | | | | | | | | | | |
|-------------|-------------|---------|------|---------|----------|----------------|--------|--------|-------|-------|-------------|---------|----------|
| | 2025年 | NZD/JPY | | | | 参照DMM BID rate | | | | | | | |
| | | | | | | | | | | | | | |
| Julian Date | 日付 | 曜日 | 東京市場 | OPEN AV | CLOSE AV | O/Cボラ | 最高値 | 最安値 | ボラ | 傾向 | 週ボラ | 日ボラ平均 | 日足ヒストグラム |
| 70 | 2025年3月11日 | 火曜日 | 開場 | 84.401 | 84.057 | 34.4 | 84.648 | 83.307 | 134.1 | 下降 | 85.541 | → 週最高値 | 0上陽線第1 |
| 71 | 2025年3月12日 | 水曜日 | 開場 | 84.229 | 84.688 | -45.9 | 85.165 | 84.311 | 85.4 | 上昇 | 83.307 | → 週最安値 | 0上陽線第1 |
| 72 | 2025年3月13日 | 木曜日 | 開場 | 84.458 | 84.552 | -9.4 | 85.164 | 84.014 | 115 | 上昇トンボ | ↓ 週ボラ | ↓ 日ボラ平均 | 0上陰線第2 |
| 73 | 2025年3月14日 | 金曜日 | 開場 | 84.505 | 84.815 | -31 | 85.541 | 84.086 | 145.5 | 上昇 | 223.4 | 114.94 | 0上陽線第1 |
| 74 | 2025年3月15日 | 土曜日 | お休み | | | | | | | | | | |
| 75 | 2025年3月16日 | 日曜日 | お休み | | | | | | | | 2025_日ボラ平均→ | 95.08 | |
| 76 | 2025年3月17日 | 月曜日 | 開場 | 84.66 | 86.12 | -146 | 86.897 | 85.371 | 152.6 | 上昇 | | | 0上陽線第1 |
| 77 | 2025年3月18日 | 火曜日 | 開場 | 85.39 | 86.902 | -151.2 | 87.367 | 86.664 | 70.3 | 上昇 | 87.367 | → 週最高値 | 0上陽線第1 |
| 78 | 2025年3月19日 | 水曜日 | 開場 | 86.146 | 86.673 | -52.7 | 87.173 | 86.309 | 86.4 | 上昇 | 85.036 | → 週最安値 | 0上陽線第1 |
| 79 | 2025年3月20日 | 木曜日 | お休み | 86.41 | 85.922 | 48.8 | 86.636 | 85.036 | 160 | 下降 | ↓ 週ボラ | ↓ 日ボラ平均 | 0上陰線第2 |
| 80 | 2025年3月21日 | 金曜日 | 開場 | 86.166 | 85.636 | 53 | 86.14 | 85.22 | 92 | 下降 | 233.1 | 112.26 | 0上陰線第2 |
| 81 | 2025年3月22日 | 土曜日 | お休み | | | | | | | | | | |
| 82 | 2025年3月23日 | 日曜日 | お休み | | | | | | | | 2025_日ボラ平均→ | 96.56 | |
| 83 | 2025年3月24日 | 月曜日 | 開場 | 85.901 | 85.954 | -5.3 | 86.327 | 85.592 | 73.5 | 上昇トンボ | | | 0上陰線第2 |
| 84 | 2025年3月25日 | 火曜日 | 開場 | 85.927 | 86.087 | -16 | 86.393 | 85.818 | 57.5 | 上昇 | 86.867 | → 週最高値 | 0上陰線第2 |
| 85 | 2025年3月26日 | 水曜日 | 開場 | 86.007 | 86.131 | -12.4 | 86.656 | 85.79 | 86.6 | 上昇トンボ | 85.498 | → 週最安値 | 0上陰線第2 |
| 86 | 2025年3月27日 | 木曜日 | 開場 | 86.069 | 86.392 | -32.3 | 86.867 | 85.885 | 98.2 | 上昇 | ↓ 週ボラ | ↓ 日ボラ平均 | 0上陰線第2 |
| 87 | 2025年3月28日 | 金曜日 | 開場 | 86.231 | 86.124 | 10.7 | 86.718 | 85.498 | 122 | 下降トンボ | 136.9 | 87.56 | 0上陰線第2 |
| 88 | 2025年3月29日 | 土曜日 | お休み | | | | | | | | | | |
| 89 | 2025年3月30日 | 日曜日 | お休み | | | | | | | | 2025_日ボラ平均→ | 95.84 | |