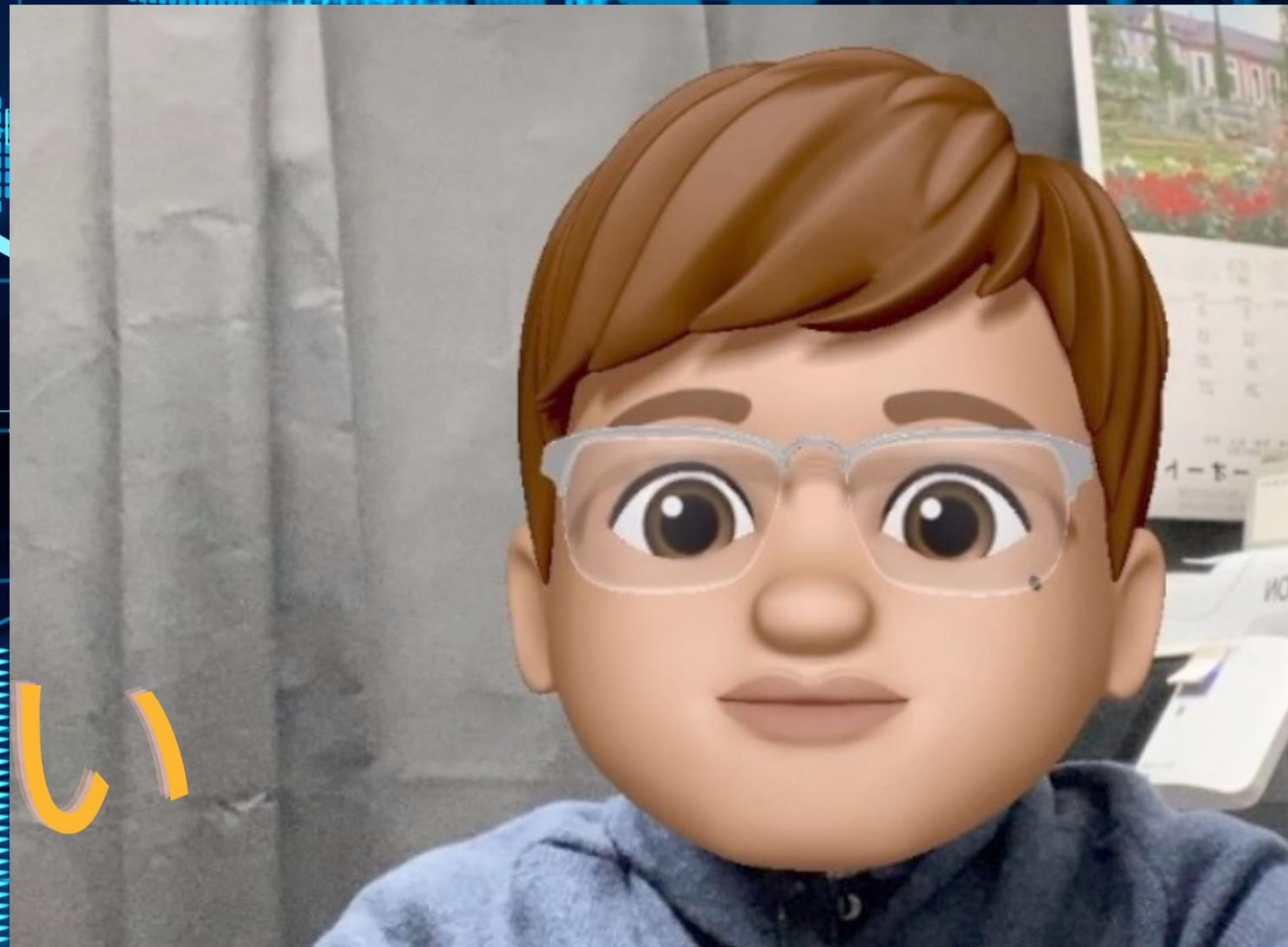




2024年12月15日

FX 主要通貨 相場環境認識

のうびとれい



ご質問は気兼ねなくお尋ねください。
できる限りでお答えいたします。

You tube 動画解説_20241215

<https://youtu.be/LbIM40IEOIM>

共に学びたい方は、ご連絡くださいませ。

【い・ろ・は・組（1 6 8）_2】

<https://www.gogojungle.co.jp/tools/rooms/33239>

お問い合わせは下記まで。

bibouroku@fukuyama-syo.com

4HC色 ターコイズ
日足色 フォレストグリーン
週足色 マルーン
EMA200 パープル
EMA75 トマト
EMA10 スティールブルー

ゆうろどる 相場環境認識・備忘録！

20241215_作成

LICENSED BY NO BETRAY

根拠は4時間足

EUR/USD WEEKLY 2022-2024

概ね週足では、25本から35本前後と考えられている。



EUR/USD DAILY 202407-202412

概ね日足では、35本から45本前後と考えられている。



EUR/USD 4H 202411-202412

概ね4時間足では、60本から80本前後と考えられている。



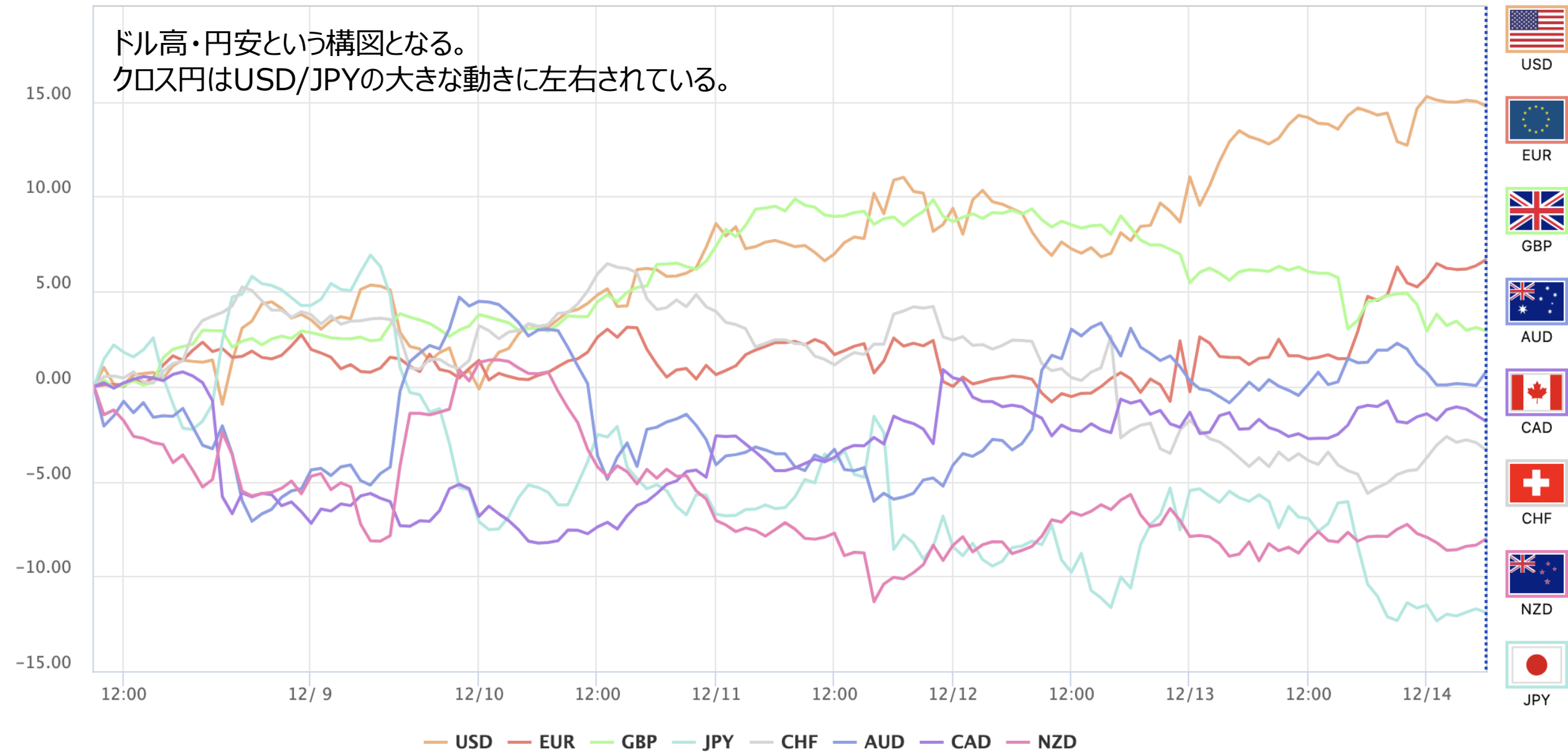
EUR/USD VOLATILITY

週ボラ 141 pips

	ボラティリティ シート												
	2024年	EUR/USD					参照DMM BID rate						
Julian Date	日付	曜日	東京市場	OPEN AV	CLOSE AV	O/Cボラ	最高値	最安値	ボラ	傾向	週ボラ	日ボラ平均	日足ヒストグラム
332	2024年11月26日	火曜日	開場	1.04857	1.04874	-1.7	1.05446	1.04251	119.5	上昇トンボ	1.05969	→ 週最高値	0下陽線第4
333	2024年11月27日	水曜日	開場	1.04866	1.05281	-41.5	1.05876	1.04743	113.3	上昇	1.04251	→ 週最安値	0上陽線第1
334	2024年11月28日	木曜日	開場	1.05073	1.05529	-45.6	1.05692	1.05274	41.8	上昇	↓ 週ボラ	↓ 日ボラ平均	0上陽線第1
335	2024年11月29日	金曜日	開場	1.05301	1.05672	-37.1	1.05969	1.05413	55.6	上昇	171.8	82.28	0上陽線第1
336	2024年11月30日	土曜日	お休み										
337	2024年12月1日	日曜日	お休み								2024_日ボラ平均→	59.81	
338	2024年12月2日	月曜日	開場	1.05487	1.05222	26.5	1.05683	1.04605	107.8	下降			0上陰線第2
339	2024年12月3日	火曜日	開場	1.05355	1.05042	31.3	1.05349	1.04805	54.4	下降	1.06296	→ 週最高値	0上陽線第1
340	2024年12月4日	水曜日	開場	1.05198	1.05074	12.4	1.05439	1.04721	71.8	下降	1.04605	→ 週最安値	0上陽線第1
341	2024年12月5日	木曜日	開場	1.05136	1.05472	-33.6	1.05895	1.05059	83.6	上昇	↓ 週ボラ	↓ 日ボラ平均	0上陽線第1
342	2024年12月6日	金曜日	開場	1.05304	1.05808	-50.4	1.06296	1.05422	87.4	上昇	169.1	81.00	0上陽線第1
343	2024年12月7日	土曜日	お休み										
344	2024年12月8日	日曜日	お休み								2024_日ボラ平均→	60.24	
345	2024年12月9日	月曜日	開場	1.05556	1.05578	-2.2	1.05943	1.0532	62.3	上昇トンボ			0上陰線第2
346	2024年12月10日	火曜日	開場	1.05567	1.05356	21.1	1.0568	1.04984	69.6	下降	1.05943	→ 週最高値	0上陰線第2
347	2024年12月11日	水曜日	開場	1.05461	1.05095	36.6	1.05392	1.04801	59.1	下降	1.04531	→ 週最安値	0上陰線第2
348	2024年12月12日	木曜日	開場	1.05278	1.04882	39.6	1.05308	1.04636	67.2	下降	↓ 週ボラ	↓ 日ボラ平均	0上陰線第2
349	2024年12月13日	金曜日	開場	1.0508	1.04531	54.9	1.0524	1.04531	70.9	下降	141.2	65.82	0上陰線第2
350	2024年12月14日	土曜日	お休み										
351	2024年12月15日	日曜日	お休み								2024_日ボラ平均→	60.35	

CURRENCY STRENGTH FOR 1 WEEK BY OANDA

ドル高・円安という構図となる。
クロス円はUSD/JPYの大きな動きに左右されている。



DISCUSSION 20241215 現在

- テクニカルでは、1.06を境界として考えられる。
- 日銀以外は利下げ傾向となる。日銀利上げ据え置きは、円安となる。
- 今週はFOMCと日銀会合が控えている。
- EUR/USDは、パリティを目指して下降する可能性が高い。
- 週足継続、日足第4という可能性が高いと見ている。

どるえん 相場環境認識・備忘録！

20241215_作成

LICENSED BY NO BETRAY



USD/JPY WEEKLY 2022-2024

概ね週足では、25本から35本前後と考えられている。



USD/JPY DAILY 202407-202412

日足サイクルは、35から45本と考えられている。



USD/JPY 4H 202411-202412

4HCは、60本から80本と考えられている。



USD/JPY VOLATILITY

週ボラ 410 pips

	ボラティリティ シート												
	2024年	USD/JPY					参照DMM BID rate						
Julian Date	日付	曜日	東京市場	OPEN AV	CLOSE AV	O/Cボラ	最高値	最安値	ボラ	傾向	週ボラ	日ボラ平均	日足 ヒストグラム
331	2024年11月26日	火曜日	開場	154.428	153.69	73.8	154.49	152.984	150.6	下降	154.723	→ 週最高値	0下陰線第3
332	2024年11月27日	水曜日	開場	154.059	151.948	211.1	153.234	150.457	277.7	下降	149.467	→ 週最安値	0下陰線第3
333	2024年11月28日	木曜日	開場	153.003	151.35	165.3	151.951	150.916	103.5	下降	↓ 週ボラ	↓ 日ボラ平均	0下陰線第3
334	2024年11月29日	金曜日	開場	152.177	150.556	162.1	151.533	149.467	206.6	下降	525.6	171.12	0下陰線第3
335	2024年11月30日	土曜日	お休み										
336	2024年12月1日	日曜日	お休み								2024_日ボラ平均→	138.39	
337	2024年12月2日	月曜日	開場	151.366	149.743	162.3	150.746	149.081	166.5	下降			0下陰線第3
338	2024年12月3日	火曜日	開場	150.555	149.51	104.5	150.236	148.646	159	下降	151.228	→ 週最高値	0下陰線第3
339	2024年12月4日	水曜日	開場	150.032	150.213	-18.1	151.228	149.522	170.6	上昇トンボ	148.646	→ 週最安値	0下陽線第4
340	2024年12月5日	木曜日	開場	150.122	150.259	-13.7	150.775	149.655	112	上昇トンボ	↓ 週ボラ	↓ 日ボラ平均	0下陽線第4
341	2024年12月6日	金曜日	開場	150.19	150.032	15.8	150.697	149.363	133.4	下降トンボ	258.2	148.30	0下陽線第4
342	2024年12月7日	土曜日	お休み										
343	2024年12月8日	日曜日	お休み								2024_日ボラ平均→	138.60	
344	2024年12月9日	月曜日	開場	150.111	150.537	-42.6	151.345	149.692	165.3	上昇			0下陽線第4
345	2024年12月10日	火曜日	開場	150.324	151.555	-123.1	152.182	150.896	128.6	上昇	153.798	→ 週最高値	0下陽線第4
346	2024年12月11日	水曜日	開場	150.94	152.038	-109.8	152.838	150.996	184.2	上昇	149.692	→ 週最安値	0上陽線第1
347	2024年12月12日	木曜日	開場	151.489	152.389	-90	152.773	151.801	97.2	上昇	↓ 週ボラ	↓ 日ボラ平均	0上陽線第1
348	2024年12月13日	金曜日	開場	151.939	153.12	-118.1	153.798	152.452	134.6	上昇	410.6	141.98	0上陽線第1
349	2024年12月14日	土曜日	お休み										
350	2024年12月15日	日曜日	お休み								2024_日ボラ平均→	138.66	

どるすと 相場環境認識・備忘録！

20241215_作成

LICENSED BY NO BETRAY



GBP/USD DAILY 202407-202412

概ね日足では、35本から45本前後と考えられている。



GBP/USD 4H 202411-202412

概ね4時間足では、60本から80本前後と考えられている。



GBP/USD VOLATILITY

週ボラ 190 pips

	ボラティリティ シート												
	2024年	GBP/USD					参照DMM BID rate						
Julian Date	日付	曜日	東京市場	OPEN AV	CLOSE AV	O/Cボラ	最高値	最安値	ボラ	傾向	週ボラ	日ボラ平均	日足ヒストグラム
332	2024年11月26日	火曜日	開場	1.25859	1.25624	23.5	1.26158	1.25066	109.2	下降	1.27495	→ 週最高値	0下陽線第4
333	2024年11月27日	水曜日	開場	1.25741	1.26241	-50	1.26938	1.25639	129.9	上昇	1.25066	→ 週最安値	0上陽線第1
334	2024年11月28日	木曜日	開場	1.25991	1.26728	-73.7	1.26904	1.26446	45.8	上昇	↓ 週ボラ	↓ 日ボラ平均	0上陽線第1
335	2024年11月29日	金曜日	開場	1.2636	1.27103	-74.3	1.27495	1.26716	77.9	上昇	242.9	86.86	0上陽線第1
336	2024年11月30日	土曜日	お休み										
337	2024年12月1日	日曜日	お休み								2024_日ボラ平均→	73.11	
338	2024年12月2日	月曜日	開場	1.26731	1.26797	-6.6	1.27329	1.26167	116.2	上昇トンボ			0上陽線第1
339	2024年12月3日	火曜日	開場	1.26764	1.26632	13.2	1.26991	1.26362	62.9	下降	1.28105	→ 週最高値	0上陽線第1
340	2024年12月4日	水曜日	開場	1.26698	1.26786	-8.8	1.27209	1.26295	91.4	上昇トンボ	1.26167	→ 週最安値	0上陽線第1
341	2024年12月5日	木曜日	開場	1.26742	1.27284	-54.2	1.27703	1.26924	77.9	上昇	↓ 週ボラ	↓ 日ボラ平均	0上陽線第1
342	2024年12月6日	金曜日	開場	1.27013	1.27564	-55.1	1.28105	1.27207	89.8	上昇	193.8	87.64	0上陽線第1
343	2024年12月7日	土曜日	お休み										
344	2024年12月8日	日曜日	お休み								2024_日ボラ平均→	73.40	
345	2024年12月9日	月曜日	開場	1.27289	1.27465	-17.6	1.27983	1.27165	81.8	上昇			0上陰線第2
346	2024年12月10日	火曜日	開場	1.27377	1.27532	-15.5	1.27774	1.27235	53.9	上昇	1.27983	→ 週最高値	0上陰線第2
347	2024年12月11日	水曜日	開場	1.27454	1.27516	-6.2	1.27812	1.27128	68.4	上昇トンボ	1.26078	→ 週最安値	0上陰線第2
348	2024年12月12日	木曜日	開場	1.27485	1.27168	31.7	1.27876	1.2666	121.6	下降	↓ 週ボラ	↓ 日ボラ平均	0上陰線第2
349	2024年12月13日	金曜日	開場	1.27326	1.26444	88.2	1.26788	1.26078	71	下降	190.5	79.34	0上陰線第2
350	2024年12月14日	土曜日	お休み										
351	2024年12月15日	日曜日	お休み								2024_日ボラ平均→	73.52	

AUD/USD DAILY 202407-202412

概ね日足では、35本から45本前後と考えられている。

▲ AUDUSD, Daily 0.63650 0.63832 0.63514 0.63594

SELL 30.00 BUY
0.63 59⁴ 0.63 64⁰

月足 27本目
週足 第4サイクル 35本目／25LT
週ボラ 134 pips
日足 第5サイクル 14本目／4LT

月足も週足も後半へ向かっている。
セオリーでは、0.6269を割り込むことが考えられる。
0.6361週足起点割れが完成したため、
今後の下目線が濃厚となる。

12月第2週では、日足起点となる0.643が
レジスタンスとなった。
週足起点をローソク足実体により下回ること
で下への動きが活発化するのでは？

41本

28本

55本

14本目

2024.06.28 04:00 2024.07.16 16:00 24 Jul 2024.08.05 08:00 24 2024.08.22 19:00 Aug 2024 2024.09.11 17:00 2024.09.25 22:00 Sep 2024 2024.10.16 23:00 Oct 2024 2024.11.06 05:00 13 Nov 2024.11.26 03:00 4 2024.12.11 12:00

AUD/USD 4H 202411-202412

概ね4時間足では、60本から80本前後と考えられている。



AUD/USD VOLATILITY

週ボラ 134 pips

	ボラティリティ シート												
	2024年	AUD/USD					参照DMM BID rate						
Julian Date	日付	曜日	東京市場	OPEN AV	CLOSE AV	O/Cボラ	最高値	最安値	ボラ	傾向	週ボラ	日ボラ平均	日足ヒストグラム
332	2024年11月26日	火曜日	開場	0.65113	0.64784	32.9	0.65073	0.64338	73.5	下降	0.65496	→ 週最高値	0上陰線第2
333	2024年11月27日	水曜日	開場	0.64949	0.64814	13.5	0.65005	0.64597	40.8	下降	0.64338	→ 週最安値	0上陽線第1
334	2024年11月28日	木曜日	開場	0.64881	0.6494	-5.9	0.65091	0.6477	32.1	上昇	↓ 週ボラ	↓ 日ボラ平均	0上陽線第1
335	2024年11月29日	金曜日	開場	0.6491	0.65082	-17.2	0.65277	0.64914	36.3	上昇	115.8	49.04	0上陽線第1
336	2024年11月30日	土曜日	お休み										
337	2024年12月1日	日曜日	お休み								2024_日ボラ平均→	50.73	
338	2024年12月2日	月曜日	開場	0.64996	0.64844	15.2	0.65132	0.64429	70.3	下降			0上陰線第2
339	2024年12月3日	火曜日	開場	0.6492	0.64787	13.3	0.65044	0.64551	49.3	下降	0.65132	→ 週最高値	0上陰線第2
340	2024年12月4日	水曜日	開場	0.64853	0.64487	36.6	0.64881	0.63991	89	下降	0.63725	→ 週最安値	0上陰線第2
341	2024年12月5日	木曜日	開場	0.6467	0.64381	28.9	0.64545	0.64213	33.2	下降	↓ 週ボラ	↓ 日ボラ平均	0上陰線第2
342	2024年12月6日	金曜日	開場	0.64526	0.64171	35.5	0.64556	0.63725	83.1	下降	140.7	64.98	0下陰線第3
343	2024年12月7日	土曜日	お休み										
344	2024年12月8日	日曜日	お休み								2024_日ボラ平均→	51.02	
345	2024年12月9日	月曜日	開場	0.64349	0.64186	16.3	0.64713	0.63796	91.7	下降			0下陽線第4
346	2024年12月10日	火曜日	開場	0.64267	0.64042	22.5	0.64416	0.63652	76.4	下降	0.64713	→ 週最高値	0下陰線第3
347	2024年12月11日	水曜日	開場	0.64155	0.63665	49	0.63891	0.63365	52.6	下降	0.63365	→ 週最安値	0下陰線第3
348	2024年12月12日	木曜日	開場	0.6391	0.63803	10.7	0.64291	0.63608	68.3	下降	↓ 週ボラ	↓ 日ボラ平均	0下陰線第3
349	2024年12月13日	金曜日	開場	0.63857	0.6365	20.7	0.63835	0.63517	31.8	下降	134.8	64.16	0下陽線第4
350	2024年12月14日	土曜日	お休み										
351	2024年12月15日	日曜日	お休み								2024_日ボラ平均→	51.28	

NZD/USD DAILY 202407-202412

概ね日足では、35本から45本前後と考えられている。



NZD/USD 4H 202411-202412

概ね4時間足では、60本から80本前後と考えられている。



NZD/USD VOLATILITY

週ボラ 134 pips

	ボラティリティ シート												
	2024年	NZD/USD				参照DMM BID rate							
Julian Date	日付	曜日	東京市場	OPEN AV	CLOSE AV	O/Cボラ	最高値	最安値	ボラ	傾向	週ボラ	日ボラ平均	日足ヒストグラム
332	2024年11月26日	火曜日	開場	0.5854	0.58332	20.8	0.5865	0.57965	68.5	下降	0.59282	→ 週最高値	0下陽線第4
333	2024年11月27日	水曜日	開場	0.58436	0.58635	-19.9	0.59073	0.58256	81.7	上昇	0.57965	→ 週最安値	0上陽線第1
334	2024年11月28日	木曜日	開場	0.58535	0.58898	-36.3	0.59043	0.58796	24.7	上昇	↓ 週ボラ	↓ 日ボラ平均	0上陽線第1
335	2024年11月29日	金曜日	開場	0.58717	0.59042	-32.5	0.59282	0.58818	46.4	上昇	131.7	50.98	0上陽線第1
336	2024年11月30日	土曜日	お休み										
337	2024年12月1日	日曜日	お休み								2024_日ボラ平均→	48.04	
338	2024年12月2日	月曜日	開場	0.5888	0.58912	-3.2	0.59147	0.5863	51.7	上昇トンボ			0上陽線第1
339	2024年12月3日	火曜日	開場	0.58896	0.5881	8.6	0.5904	0.58637	40.3	下降	0.59147	→ 週最高値	0上陽線第1
340	2024年12月4日	水曜日	開場	0.58853	0.58588	26.5	0.58837	0.58283	55.4	下降	0.58205	→ 週最安値	0上陰線第2
341	2024年12月5日	木曜日	開場	0.58721	0.58648	7.3	0.58869	0.58444	42.5	下降	↓ 週ボラ	↓ 日ボラ平均	0上陽線第1
342	2024年12月6日	金曜日	開場	0.58684	0.58554	13	0.58883	0.58205	67.8	下降	94.2	51.54	0上陰線第2
343	2024年12月7日	土曜日	お休み										
344	2024年12月8日	日曜日	お休み								2024_日ボラ平均→	48.11	
345	2024年12月9日	月曜日	開場	0.58619	0.58464	15.5	0.58873	0.58034	83.9	下降			0上陰線第2
346	2024年12月10日	火曜日	開場	0.58541	0.58282	25.9	0.58664	0.57907	75.7	下降	0.58873	→ 週最高値	0上陰線第2
347	2024年12月11日	水曜日	開場	0.58412	0.5786	55.2	0.58075	0.57607	46.8	下降	0.57531	→ 週最安値	0下陰線第3
348	2024年12月12日	木曜日	開場	0.58136	0.5781	32.6	0.58168	0.57616	55.2	下降	↓ 週ボラ	↓ 日ボラ平均	0下陰線第3
349	2024年12月13日	金曜日	開場	0.57973	0.57642	33.1	0.57775	0.57531	24.4	下降	134.2	57.20	0下陰線第3
350	2024年12月14日	土曜日	お休み										
351	2024年12月15日	日曜日	お休み								2024_日ボラ平均→	48.29	

くろすえん 相場環境認識・備忘録！

20241215_作成

LICENSED BY NO BETRAY



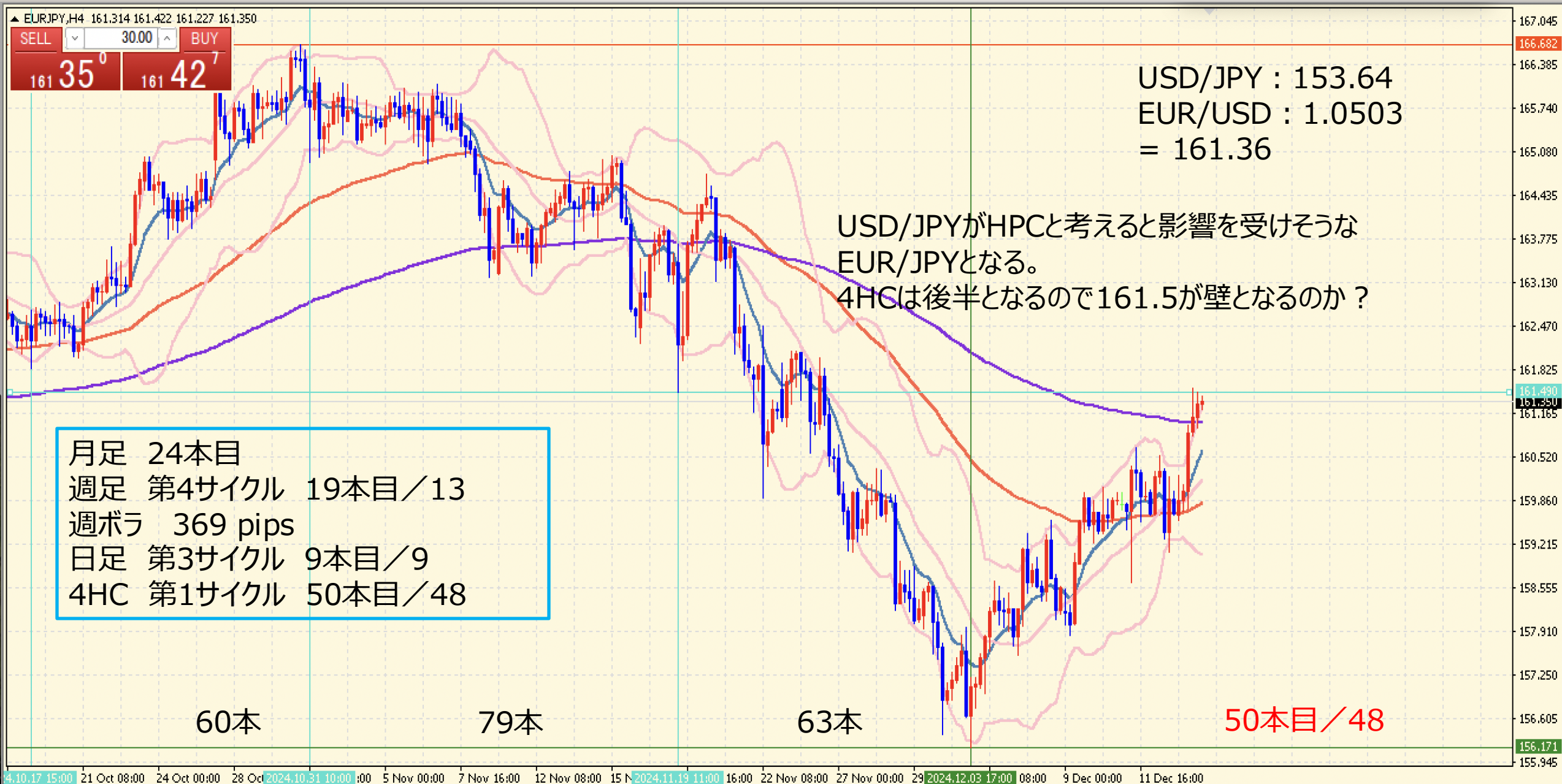
EUR/JPY DAILY 202407-202412

概ね日足では、35本から45本前後と考えられている。



EUR/JPY 4H 202411-202412

概ね4時間足では、60本から80本前後と考えられている。



EUR/JPY VOLATILITY

週ボラ 369 pips

	ボラティリティ シート												
	2024年	EUR/JPY				参照DMM BID rate							
Julian Date	日付	曜日	東京市場	OPEN AV	CLOSE AV	O/Cボラ	最高値	最安値	ボラ	傾向	週ボラ	日ボラ平均	日足ヒストグラム
331	2024年11月26日	火曜日	開場	161.959	161.169	79	162.006	160.302	170.4	下降	162.116	→ 週最高値	0下陰線第3
332	2024年11月27日	水曜日	開場	161.564	159.992	157.2	160.709	159.089	162	下降	158.035	→ 週最安値	0下陰線第3
333	2024年11月28日	木曜日	開場	160.778	159.843	93.5	160.339	159.501	83.8	下降	↓ 週ボラ	↓ 日ボラ平均	0下陰線第3
334	2024年11月29日	金曜日	開場	160.31	159.06	125	159.944	158.035	190.9	下降	408.1	143.92	0下陰線第3
335	2024年11月30日	土曜日	お休み										
336	2024年12月1日	日曜日	お休み								2024_日ボラ平均→	138.89	
337	2024年12月2日	月曜日	開場	159.685	157.515	217	158.641	156.378	226.3	下降			0下陰線第3
338	2024年12月3日	火曜日	開場	158.6	157.085	151.5	157.983	156.177	180.6	下降	159.574	→ 週最高値	0下陽線第4
339	2024年12月4日	水曜日	開場	157.843	157.765	7.8	158.657	156.983	167.4	下降トンボ	156.177	→ 週最安値	0下陽線第4
340	2024年12月5日	木曜日	開場	157.804	158.515	-71.1	159.389	157.561	182.8	上昇	↓ 週ボラ	↓ 日ボラ平均	0下陽線第4
341	2024年12月6日	金曜日	開場	158.16	158.757	-59.7	159.574	158.094	148	上昇	339.7	181.02	0下陽線第4
342	2024年12月7日	土曜日	お休み										
343	2024年12月8日	日曜日	お休み								2024_日ボラ平均→	139.75	
344	2024年12月9日	月曜日	開場	158.458	158.923	-46.5	159.996	157.863	213.3	上昇			0下陽線第4
345	2024年12月10日	火曜日	開場	158.691	159.722	-103.1	160.064	159.37	69.4	上昇	161.553	→ 週最高値	0上陽線第1
346	2024年12月11日	水曜日	開場	159.206	159.802	-59.6	160.679	158.63	204.9	上昇	157.863	→ 週最安値	0上陽線第1
347	2024年12月12日	木曜日	開場	159.504	159.838	-33.4	160.545	159.11	143.5	上昇	↓ 週ボラ	↓ 日ボラ平均	0上陽線第1
348	2024年12月13日	金曜日	開場	159.671	160.568	-89.7	161.553	159.643	191	上昇	369	164.42	0上陽線第1
349	2024年12月14日	土曜日	お休み										
350	2024年12月15日	日曜日	お休み								2024_日ボラ平均→	140.24	

GBP/JPY DAILY 202407-202412

概ね日足では、35本から45本前後と考えられている。

▲ GBPJPY, Daily 193.431 194.452 192.846 193.869

SELL 30.00 BUY
193 86⁹ 193 95⁵

月足 28本目
週足 第4サイクル 19本目／13
週ボラ 439 pips
日足 第3サイクル 9本目／8

日足起点を12月3日に変更した。
GBP/USDが大きく下降しているものの
USD/JPYの上昇の影響が大きい。
USD/JPY次第で動きが活発化する可能性がある
と見ている。



GBP/JPY 4H 202411-202412

概ね4時間足では、60本から80本前後と考えられている。



GBP/JPY VOLATILITY

週ボラ 439 pips

	ボラティリティ シート												
	2024年	GBP/JPY				参照DMM BID rate							
Julian Date	日付	曜日	東京市場	OPEN AV	CLOSE AV	O/Cボラ	最高値	最安値	ボラ	傾向	週ボラ	日ボラ平均	日足ヒストグラム
331	2024年11月26日	火曜日	開場	194.439	193.009	143	193.88	192.037	184.3	下降	194.623	→ 週最高値	0下陰線第3
332	2024年11月27日	水曜日	開場	193.7224	191.816	190.64	192.626	190.688	193.8	下降	190.15	→ 週最安値	0下陰線第3
333	2024年11月28日	木曜日	開場	192.77	191.897	87.3	192.471	191.337	113.4	下降	↓ 週ボラ	↓ 日ボラ平均	0下陽線第4
334	2024年11月29日	金曜日	開場	192.333	191.336	99.7	192.271	190.15	212.1	下降	447.3	167.76	0下陰線第3
335	2024年11月30日	土曜日	お休み										
336	2024年12月1日	日曜日	お休み								2024_日ボラ平均→	175.22	
337	2024年12月2日	月曜日	開場	191.835	189.839	199.6	191.286	188.472	281.4	下降			0下陰線第3
338	2024年12月3日	火曜日	開場	190.837	189.309	152.8	190.376	188.082	229.4	下降	192.369	→ 週最高値	0下陽線第4
339	2024年12月4日	水曜日	開場	190.073	190.404	-33.1	191.526	189.357	216.9	上昇	188.082	→ 週最安値	0下陽線第4
340	2024年12月5日	木曜日	開場	190.238	191.288	-105	192.213	190.341	187.2	上昇	↓ 週ボラ	↓ 日ボラ平均	0下陽線第4
341	2024年12月6日	金曜日	開場	190.763	191.401	-63.8	192.369	190.722	164.7	上昇	428.7	215.92	0下陽線第4
342	2024年12月7日	土曜日	お休み										
343	2024年12月8日	日曜日	お休み								2024_日ボラ平均→	176.06	
344	2024年12月9日	月曜日	開場	191.082	191.909	-82.7	193.411	190.6	281.1	上昇			0下陽線第4
345	2024年12月10日	火曜日	開場	191.495	193.335	-184	194.116	192.452	166.4	上昇	194.996	→ 週最高値	0上陽線第1
346	2024年12月11日	水曜日	開場	192.415	193.909	-149.4	194.745	192.516	222.9	上昇	190.6	→ 週最安値	0上陽線第1
347	2024年12月12日	木曜日	開場	193.162	193.914	-75.2	194.996	192.929	206.7	上昇	↓ 週ボラ	↓ 日ボラ平均	0上陽線第1
348	2024年12月13日	金曜日	開場	193.538	193.653	-11.5	194.459	192.857	160.2	上昇トンボ	439.6	207.46	0上陽線第1
349	2024年12月14日	土曜日	お休み										
350	2024年12月15日	日曜日	お休み								2024_日ボラ平均→	176.69	

AUD/JPY DAILY 202407-202412

概ね日足では、35本から45本前後と考えられている。



AUD/JPY 4H 202411-202412

概ね4時間足では、60本から80本前後と考えられている。



AUD/JPY VOLATILITY

週ボラ 244 pips

	ボラティリティ シート												
	2024年	AUD/JPY				参照DMM BID rate							
Julian Date	日付	曜日	東京市場	OPEN AV	CLOSE AV	O/Cボラ	最高値	最安値	ボラ	傾向	週ボラ	日ボラ平均	日足ヒストグラム
331	2024年11月26日	火曜日	開場	100.579	99.624	95.5	100.282	98.864	141.8	下降	101.033	→ 週最高値	0下陰線第3
332	2024年11月27日	水曜日	開場	100.101	98.537	156.4	99.221	97.713	150.8	下降	97.45	→ 週最安値	0下陰線第3
333	2024年11月28日	木曜日	開場	99.319	98.343	97.6	98.751	98.025	72.6	下降	↓ 週ボラ	↓ 日ボラ平均	0下陰線第3
334	2024年11月29日	金曜日	開場	98.831	97.997	83.4	98.514	97.45	106.4	下降	358.3	114.80	0下陰線第3
335	2024年11月30日	土曜日	お休み										
336	2024年12月1日	日曜日	お休み								2024_日ボラ平均→	97.91	
337	2024年12月2日	月曜日	開場	98.414	97.137	127.7	98.018	96.272	174.6	下降			0下陰線第3
338	2024年12月3日	火曜日	開場	97.775	96.883	89.2	97.541	96.165	137.6	下降	98.018	→ 週最高値	0下陰線第3
339	2024年12月4日	水曜日	開場	97.329	96.708	62.1	97.147	95.909	123.8	下降	95.52	→ 週最安値	0下陽線第4
340	2024年12月5日	木曜日	開場	97.018	96.746	27.2	97.084	96.337	74.7	下降	↓ 週ボラ	↓ 日ボラ平均	0下陽線第4
341	2024年12月6日	金曜日	開場	96.882	96.269	61.3	96.918	95.52	139.8	下降	249.8	130.10	0下陽線第4
342	2024年12月7日	土曜日	お休み										
343	2024年12月8日	日曜日	お休み								2024_日ボラ平均→	98.56	
344	2024年12月9日	月曜日	開場	96.576	96.625	-4.9	97.798	95.615	218.3	上昇トンボ			0下陽線第4
345	2024年12月10日	火曜日	開場	96.6	97.037	-43.7	97.479	96.454	102.5	上昇	98.062	→ 週最高値	0下陽線第4
346	2024年12月11日	水曜日	開場	96.818	96.8	1.8	97.251	95.983	126.8	下降トンボ	95.615	→ 週最安値	0下陽線第4
347	2024年12月12日	木曜日	開場	96.809	97.321	-51.2	98.062	96.965	109.7	上昇	↓ 週ボラ	↓ 日ボラ平均	0下陽線第4
348	2024年12月13日	金曜日	開場	97.065	97.456	-39.1	97.961	97.01	95.1	上昇	244.7	130.48	0上陽線第1
349	2024年12月14日	土曜日	お休み										
350	2024年12月15日	日曜日	お休み								2024_日ボラ平均→	99.20	

NZD/JPY DAILY 202407-202412

概ね日足では、35本から45本前後と考えられている。

▲ NZDJPY, Daily 87.964 88.661 87.890 88.421

SELL 30.00 BUY
88 42¹ 88 67³

月足 22本目
週足 第4サイクル 19本目／14
週ボラ 197 pips
日足 第3 or HPC第2 19本目／2LT

現時点では日足起点は
11月19日で考えている。
今後上昇して、4HCがRT（ライトトランスレーション）
となった場合には
シナリオ変更が必要となる。



NZD/JPY 4H 202411-202412

概ね4時間足では、60本から80本前後と考えられている。



NZD/JPY VOLATILITY

週ボラ 197 pips

	ボラティリティ シート												
	2024年	NZD/JPY					参照DMM BID rate						
Julian Date	日付	曜日	東京市場	OPEN AV	CLOSE AV	O/Cボラ	最高値	最安値	ボラ	傾向	週ボラ	日ボラ平均	日足ヒストグラム
331	2024年11月26日	火曜日	開場	90.428	89.658	77	90.151	89.158	99.3	下降	90.547	→ 週最高値	0下陰線第3
332	2024年11月27日	水曜日	開場	90.043	89.24	80.3	89.884	88.842	104.2	下降	88.462	→ 週最安値	0下陰線第3
333	2024年11月28日	木曜日	開場	89.642	89.137	50.5	89.511	88.873	63.8	下降	↓ 週ボラ	↓ 日ボラ平均	0下陰線第3
334	2024年11月29日	金曜日	開場	89.389	88.906	48.3	89.283	88.462	82.1	下降	208.5	82.44	0下陰線第3
335	2024年11月30日	土曜日	お休み										
336	2024年12月1日	日曜日	お休み								2024_日ボラ平均→	85.52	
337	2024年12月2日	月曜日	開場	89.147	88.234	91.3	88.902	87.632	127	下降			0下陰線第3
338	2024年12月3日	火曜日	開場	88.691	87.937	75.4	88.531	87.334	119.7	下降	88.902	→ 週最高値	0下陽線第4
339	2024年12月4日	水曜日	開場	88.314	87.852	46.2	88.231	87.275	95.6	下降	87.275	→ 週最安値	0下陽線第4
340	2024年12月5日	木曜日	開場	88.083	88.16	-7.7	88.469	87.861	60.8	上昇トンボ	↓ 週ボラ	↓ 日ボラ平均	0下陽線第4
341	2024年12月6日	金曜日	開場	88.122	87.862	26	88.403	87.276	112.7	下降	162.7	103.16	0下陽線第4
342	2024年12月7日	土曜日	お休み										
343	2024年12月8日	日曜日	お休み								2024_日ボラ平均→	85.88	
344	2024年12月9日	月曜日	開場	87.992	88.018	-2.6	88.987	87.015	197.2	上昇トンボ			0下陽線第4
345	2024年12月10日	火曜日	開場	88.005	88.367	-36.2	88.76	88.019	74.1	上昇	88.987	→ 週最高値	0下陽線第4
346	2024年12月11日	水曜日	開場	88.186	87.944	24.2	88.357	87.237	112	下降	87.015	→ 週最安値	0下陽線第4
347	2024年12月12日	木曜日	開場	88.065	88.174	-10.9	88.712	87.868	84.4	上昇トンボ	↓ 週ボラ	↓ 日ボラ平均	0下陽線第4
348	2024年12月13日	金曜日	開場	88.119	88.268	-14.9	88.668	87.897	77.1	上昇	197.2	108.96	0上陽線第1
349	2024年12月14日	土曜日	お休み										
350	2024年12月15日	日曜日	お休み								2024_日ボラ平均→	86.34	