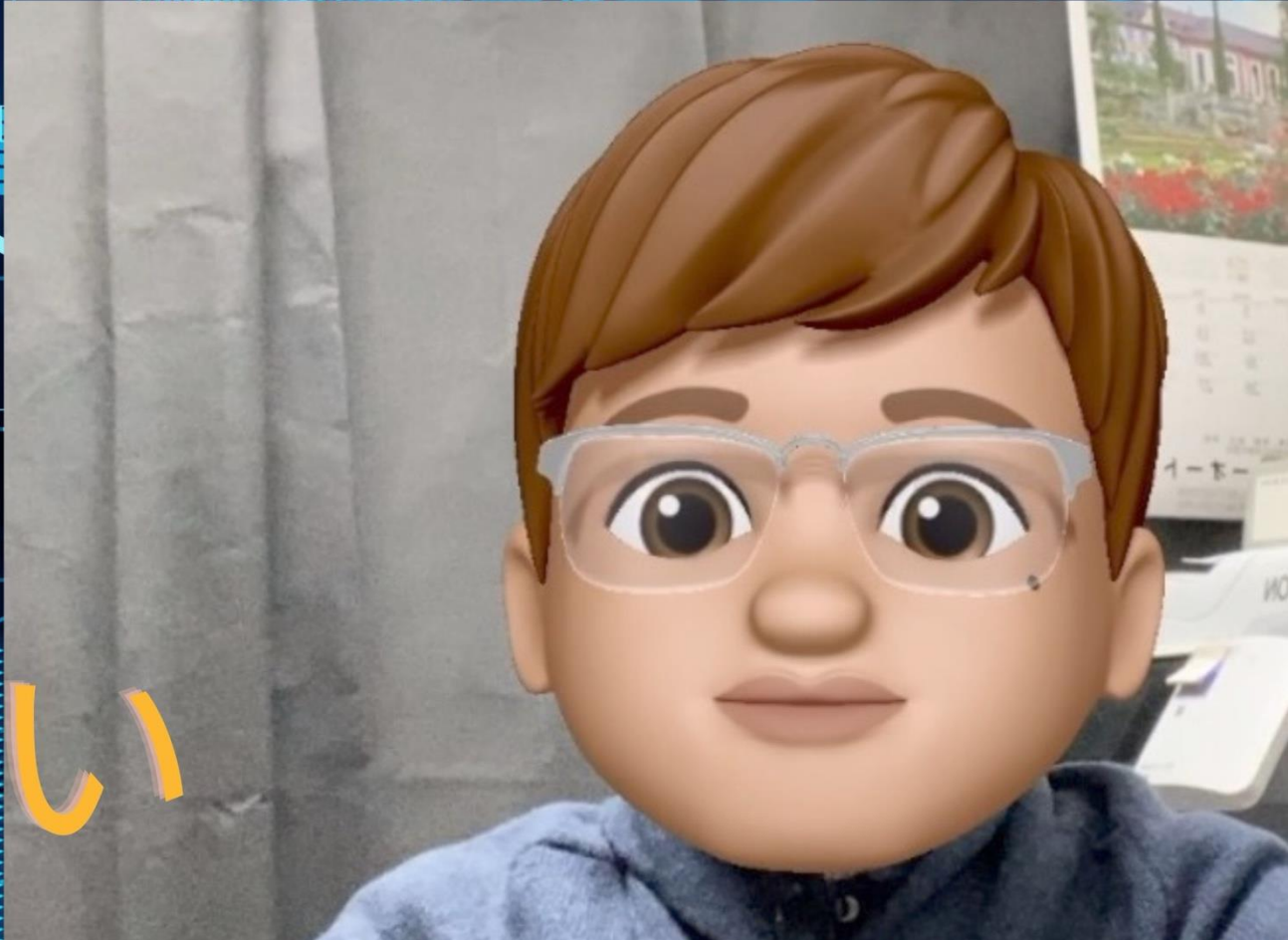




2024年12月22日

FX 主要通貨 相場環境認識

のうびとれい



ご質問は気兼ねなくお尋ねください。
できる限りでお答えいたします。

You tube 動画解説_20241222

<https://youtu.be/Mv-yEDAat7Q>

共に学びたい方は、ご連絡くださいませ。

【い・ろ・は・組（1 6 8）_2】

<https://www.gogojungle.co.jp/tools/rooms/33239>

お問い合わせは下記まで。

bibouroku@fukuyama-syo.com

4HC色 ターコイズ
日足色 フォレストグリーン
週足色 マルーン
EMA200 パープル
EMA75 トマト
EMA10 スティールブルー

ゆうろどる 相場環境認識・備忘録！

20241222_作成

LICENSED BY NO BETRAY

根拠は4時間足

EUR/USD WEEKLY 2022-2024

概ね週足では、25本から35本前後と考えられている。



EUR/USD DAILY 202407-202412

概ね日足では、35本から45本前後と考えられている。



EUR/USD 4H 202411-202412

概ね4時間足では、60本から80本前後と考えられている。



EUR/USD VOLATILITY

週ボラ 191 pips

	ボラティリティ シート												
	2024年	EUR/USD				参照DMM BID rate							
Julian Date	日付	曜日	東京市場	OPEN AV	CLOSE AV	O/Cボラ	最高値	最安値	ボラ	傾向	週ボラ	日ボラ平均	日足 ヒストグラム
339	2024年12月3日	火曜日	開場	1.05355	1.05042	31.3	1.05349	1.04805	54.4	下降	1.06296	→ 週最高値	0上陽線第1
340	2024年12月4日	水曜日	開場	1.05198	1.05074	12.4	1.05439	1.04721	71.8	下降	1.04605	→ 週最安値	0上陽線第1
341	2024年12月5日	木曜日	開場	1.05136	1.05472	-33.6	1.05895	1.05059	83.6	上昇	↓ 週ボラ	↓ 日ボラ平均	0上陽線第1
342	2024年12月6日	金曜日	開場	1.05304	1.05808	-50.4	1.06296	1.05422	87.4	上昇	169.1	81.00	0上陽線第1
343	2024年12月7日	土曜日	お休み										
344	2024年12月8日	日曜日	お休み								2024_日ボラ平均→	60.24	
345	2024年12月9日	月曜日	開場	1.05556	1.05578	-2.2	1.05943	1.0532	62.3	上昇トンボ			0上陰線第2
346	2024年12月10日	火曜日	開場	1.05567	1.05356	21.1	1.0568	1.04984	69.6	下降	1.05943	→ 週最高値	0上陰線第2
347	2024年12月11日	水曜日	開場	1.05461	1.05095	36.6	1.05392	1.04801	59.1	下降	1.04531	→ 週最安値	0上陰線第2
348	2024年12月12日	木曜日	開場	1.05278	1.04882	39.6	1.05308	1.04636	67.2	下降	↓ 週ボラ	↓ 日ボラ平均	0上陰線第2
349	2024年12月13日	金曜日	開場	1.0508	1.04531	54.9	1.0524	1.04531	70.9	下降	141.2	65.82	0上陰線第2
350	2024年12月14日	土曜日	お休み										
351	2024年12月15日	日曜日	お休み								2024_日ボラ平均→	60.35	
352	2024年12月16日	月曜日	開場	1.04972	1.04983	-1.1	1.05246	1.04745	50.1	上昇トンボ			0上陰線第2
353	2024年12月17日	火曜日	開場	1.04977	1.05026	-4.9	1.05341	1.0479	55.1	上昇トンボ	1.05341	→ 週最高値	0上陰線第2
354	2024年12月18日	水曜日	開場	1.05002	1.04238	76.4	1.05126	1.0344	168.6	下降	1.0343	→ 週最安値	0下陰線第3
355	2024年12月19日	木曜日	開場	1.0462	1.03696	92.4	1.04222	1.03473	74.9	下降	↓ 週ボラ	↓ 日ボラ平均	0下陰線第3
356	2024年12月20日	金曜日	開場	1.04158	1.03939	21.9	1.04473	1.0343	104.3	下降	191.1	90.60	0下陽線第4
357	2024年12月21日	土曜日	お休み										
358	2024年12月22日	日曜日	お休み								2024_日ボラ平均→	60.95	

CURRENCY STRENGTH FOR 1 WEEK BY OANDA

主要8通貨の通貨の強弱の推移をチャート（グラフ）で表示しています。

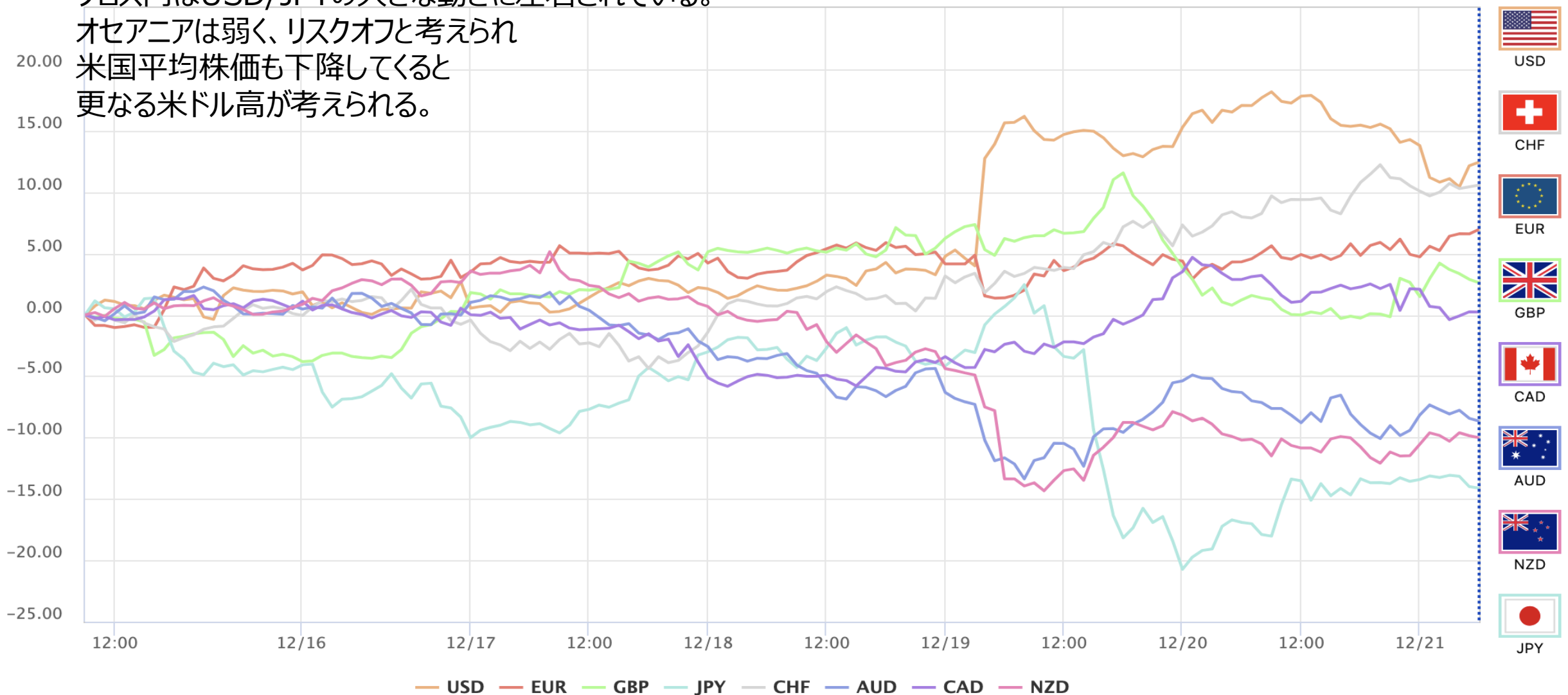
ドル高・円安という構図となる。

クロス円はUSD/JPYの大きな動きに左右されている。

オセアニアは弱く、リスクオフと考えられ

米国平均株価も下降してくると

更なる米ドル高が考えられる。



DISCUSSION 20241222 現在

- テクニカルでは、1.045を境界として考えられる。
- 週足継続、日足第4という可能性が高いと見ている。
- EUR/USDは、パリティを目標して下降する可能性が高い。
- 日銀金利据え置きは、円安となった。
- 大きなイベントがない限りは、円高へは動かない。

どるえん 相場環境認識・備忘録！

20241222_作成

LICENSED BY NO BETRAY



USD/JPY WEEKLY 2022-2024

概ね週足では、25本から35本前後と考えられている。



USD/JPY DAILY 202407-202412

日足サイクルは、35から45本と考えられている。



USD/JPY 4H 202411-202412

4HCは、60本から80本と考えられている。



USD/JPY VOLATILITY

週ボラ 476 pips

	ボラティリティ シート												
	2024年	USD/JPY				参照DMM BID rate							
Julian Date	日付	曜日	東京市場	OPEN AV	CLOSE AV	O/Cボラ	最高値	最安値	ボラ	傾向	週ボラ	日ボラ平均	日足 ヒストグラム
338	2024年12月3日	火曜日	開場	150.555	149.51	104.5	150.236	148.646	159	下降	151.228	→ 週最高値	0下陰線第3
339	2024年12月4日	水曜日	開場	150.032	150.213	-18.1	151.228	149.522	170.6	上昇トンボ	148.646	→ 週最安値	0下陽線第4
340	2024年12月5日	木曜日	開場	150.122	150.259	-13.7	150.775	149.655	112	上昇トンボ	↓ 週ボラ	↓ 日ボラ平均	0下陽線第4
341	2024年12月6日	金曜日	開場	150.19	150.032	15.8	150.697	149.363	133.4	下降トンボ	258.2	148.30	0下陽線第4
342	2024年12月7日	土曜日	お休み										
343	2024年12月8日	日曜日	お休み								2024_日ボラ平均→	138.60	
344	2024年12月9日	月曜日	開場	150.111	150.537	-42.6	151.345	149.692	165.3	上昇			0下陽線第4
345	2024年12月10日	火曜日	開場	150.324	151.555	-123.1	152.182	150.896	128.6	上昇	153.798	→ 週最高値	0下陽線第4
346	2024年12月11日	水曜日	開場	150.94	152.038	-109.8	152.838	150.996	184.2	上昇	149.692	→ 週最安値	0上陽線第1
347	2024年12月12日	木曜日	開場	151.489	152.389	-90	152.773	151.801	97.2	上昇	↓ 週ボラ	↓ 日ボラ平均	0上陽線第1
348	2024年12月13日	金曜日	開場	151.939	153.12	-118.1	153.798	152.452	134.6	上昇	410.6	141.98	0上陽線第1
349	2024年12月14日	土曜日	お休み										
350	2024年12月15日	日曜日	お休み								2024_日ボラ平均→	138.66	
351	2024年12月16日	月曜日	開場	152.529	153.891	-136.2	154.476	153.325	115.1	上昇			0上陽線第1
352	2024年12月17日	火曜日	開場	153.21	153.78	-57	154.345	153.16	118.5	上昇	157.927	→ 週最高値	0上陽線第1
353	2024年12月18日	水曜日	開場	153.495	154.104	-60.9	154.864	153.335	152.9	上昇	153.16	→ 週最安値	0上陽線第1
354	2024年12月19日	木曜日	開場	153.799	156.095	-229.6	157.807	154.434	337.3	上昇	↓ 週ボラ	↓ 日ボラ平均	0上陽線第1
355	2024年12月20日	金曜日	開場	154.947	156.942	-199.5	157.927	155.954	197.3	上昇	476.7	184.22	0上陽線第1
356	2024年12月21日	土曜日	お休み										
357	2024年12月22日	日曜日	お休み								2024_日ボラ平均→	139.56	

どるすと 相場環境認識・備忘録！

20241222_作成

LICENSED BY NO BETRAY



GBP/USD DAILY 202407-202412

概ね日足では、35本から45本前後と考えられている。



GBP/USD 4H 202411-202412

概ね4時間足では、60本から80本前後と考えられている。



GBP/USD VOLATILITY

週ボラ 253 pips

	ボラティリティ シート												
	2024年	GBP/USD					参照DMM BID rate						
Julian Date	日付	曜日	東京市場	OPEN AV	CLOSE AV	O/Cボラ	最高値	最安値	ボラ	傾向	週ボラ	日ボラ平均	日足ヒストグラム
339	2024年12月3日	火曜日	開場	1.26764	1.26632	13.2	1.26991	1.26362	62.9	下降	1.28105	→ 週最高値	0上陽線第1
340	2024年12月4日	水曜日	開場	1.26698	1.26786	-8.8	1.27209	1.26295	91.4	上昇トンボ	1.26167	→ 週最安値	0上陽線第1
341	2024年12月5日	木曜日	開場	1.26742	1.27284	-54.2	1.27703	1.26924	77.9	上昇	↓ 週ボラ	↓ 日ボラ平均	0上陽線第1
342	2024年12月6日	金曜日	開場	1.27013	1.27564	-55.1	1.28105	1.27207	89.8	上昇	193.8	87.64	0上陽線第1
343	2024年12月7日	土曜日	お休み										
344	2024年12月8日	日曜日	お休み								2024_日ボラ平均→	73.40	
345	2024年12月9日	月曜日	開場	1.27289	1.27465	-17.6	1.27983	1.27165	81.8	上昇			0上陰線第2
346	2024年12月10日	火曜日	開場	1.27377	1.27532	-15.5	1.27774	1.27235	53.9	上昇	1.27983	→ 週最高値	0上陰線第2
347	2024年12月11日	水曜日	開場	1.27454	1.27516	-6.2	1.27812	1.27128	68.4	上昇トンボ	1.26078	→ 週最安値	0上陰線第2
348	2024年12月12日	木曜日	開場	1.27485	1.27168	31.7	1.27876	1.2666	121.6	下降	↓ 週ボラ	↓ 日ボラ平均	0上陰線第2
349	2024年12月13日	金曜日	開場	1.27326	1.26444	88.2	1.26788	1.26078	71	下降	190.5	79.34	0上陰線第2
350	2024年12月14日	土曜日	お休み										
351	2024年12月15日	日曜日	お休み								2024_日ボラ平均→	73.52	
352	2024年12月16日	月曜日	開場	1.26885	1.2649	39.5	1.26983	1.26064	91.9	下降			0上陰線第2
353	2024年12月17日	火曜日	開場	1.26687	1.26939	-25.2	1.27281	1.26655	62.6	上昇	1.27281	→ 週最高値	0上陰線第2
354	2024年12月18日	水曜日	開場	1.26813	1.26395	41.8	1.27221	1.25617	160.4	下降	1.24747	→ 週最安値	0下陰線第3
355	2024年12月19日	木曜日	開場	1.26604	1.25566	103.8	1.26664	1.24945	171.9	下降	↓ 週ボラ	↓ 日ボラ平均	0下陰線第3
356	2024年12月20日	金曜日	開場	1.26085	1.25378	70.7	1.26136	1.24747	138.9	下降	253.4	125.14	0下陰線第3
357	2024年12月21日	土曜日	お休み										
358	2024年12月22日	日曜日	お休み								2024_日ボラ平均→	74.52	

AUD/USD DAILY 202407-202412

概ね日足では、35本から45本前後と考えられている。



AUD/USD 4H 202411-202412

概ね4時間足では、60本から80本前後と考えられている。



AUD/USD VOLATILITY

週ボラ 183 pips

	ボラティリティ シート													
	2024年	AUD/USD					参照DMM BID rate							
Julian Date	日付	曜日	東京市場	OPEN AV	CLOSE AV	O/Cボラ	最高値	最安値	ボラ	傾向	週ボラ	日ボラ平均		日足ヒストグラム
339	2024年12月3日	火曜日	開場	0.6492	0.64787	13.3	0.65044	0.64551	49.3	下降	0.65132	→ 週最高値		0上陰線第2
340	2024年12月4日	水曜日	開場	0.64853	0.64487	36.6	0.64881	0.63991	89	下降	0.63725	→ 週最安値		0上陰線第2
341	2024年12月5日	木曜日	開場	0.6467	0.64381	28.9	0.64545	0.64213	33.2	下降	↓ 週ボラ	↓ 日ボラ平均		0上陰線第2
342	2024年12月6日	金曜日	開場	0.64526	0.64171	35.5	0.64556	0.63725	83.1	下降	140.7	64.98		0下陰線第3
343	2024年12月7日	土曜日	お休み											
344	2024年12月8日	日曜日	お休み								2024_日ボラ平均→	51.02		
345	2024年12月9日	月曜日	開場	0.64349	0.64186	16.3	0.64713	0.63796	91.7	下降				0下陽線第4
346	2024年12月10日	火曜日	開場	0.64267	0.64042	22.5	0.64416	0.63652	76.4	下降	0.64713	→ 週最高値		0下陰線第3
347	2024年12月11日	水曜日	開場	0.64155	0.63665	49	0.63891	0.63365	52.6	下降	0.63365	→ 週最安値		0下陰線第3
348	2024年12月12日	木曜日	開場	0.6391	0.63803	10.7	0.64291	0.63608	68.3	下降	↓ 週ボラ	↓ 日ボラ平均		0下陰線第3
349	2024年12月13日	金曜日	開場	0.63857	0.6365	20.7	0.63835	0.63517	31.8	下降	134.8	64.16		0下陽線第4
350	2024年12月14日	土曜日	お休み											
351	2024年12月15日	日曜日	お休み								2024_日ボラ平均→	51.28		
352	2024年12月16日	月曜日	開場	0.63753	0.63612	14.1	0.63824	0.63449	37.5	下降				0下陽線第4
353	2024年12月17日	火曜日	開場	0.63683	0.63529	15.4	0.63777	0.63315	46.2	下降	0.63824	→ 週最高値		0下陰線第3
354	2024年12月18日	水曜日	開場	0.63606	0.62756	85	0.63389	0.62139	125	下降	0.61989	→ 週最安値		0下陰線第3
355	2024年12月19日	木曜日	開場	0.63181	0.62284	89.7	0.6265	0.61989	66.1	下降	↓ 週ボラ	↓ 日ボラ平均		0下陰線第3
356	2024年12月20日	金曜日	開場	0.62733	0.62441	29.2	0.62742	0.62148	59.4	下降	183.5	66.84		0下陽線第4
357	2024年12月21日	土曜日	お休み											
358	2024年12月22日	日曜日	お休み								2024_日ボラ平均→	51.59		

NZD/USD DAILY 202407-202412

概ね日足では、35本から45本前後と考えられている。



NZD/USD 4H 202411-202412

概ね4時間足では、60本から80本前後と考えられている。



NZD/USD VOLATILITY

週ボラ 184 pips

	ボラティリティ シート												
	2024年	NZD/USD					参照DMM BID rate						
Julian Date	日付	曜日	東京市場	OPEN AV	CLOSE AV	O/Cボラ	最高値	最安値	ボラ	傾向	週ボラ	日ボラ平均	日足ヒストグラム
339	2024年12月3日	火曜日	開場	0.58896	0.5881	8.6	0.5904	0.58637	40.3	下降	0.59147	→ 週最高値	0上陽線第1
340	2024年12月4日	水曜日	開場	0.58853	0.58588	26.5	0.58837	0.58283	55.4	下降	0.58205	→ 週最安値	0上陰線第2
341	2024年12月5日	木曜日	開場	0.58721	0.58648	7.3	0.58869	0.58444	42.5	下降	↓ 週ボラ	↓ 日ボラ平均	0上陽線第1
342	2024年12月6日	金曜日	開場	0.58684	0.58554	13	0.58883	0.58205	67.8	下降	94.2	51.54	0上陰線第2
343	2024年12月7日	土曜日	お休み										
344	2024年12月8日	日曜日	お休み								2024_日ボラ平均→	48.11	
345	2024年12月9日	月曜日	開場	0.58619	0.58464	15.5	0.58873	0.58034	83.9	下降			0上陰線第2
346	2024年12月10日	火曜日	開場	0.58541	0.58282	25.9	0.58664	0.57907	75.7	下降	0.58873	→ 週最高値	0上陰線第2
347	2024年12月11日	水曜日	開場	0.58412	0.5786	55.2	0.58075	0.57607	46.8	下降	0.57531	→ 週最安値	0下陰線第3
348	2024年12月12日	木曜日	開場	0.58136	0.5781	32.6	0.58168	0.57616	55.2	下降	↓ 週ボラ	↓ 日ボラ平均	0下陰線第3
349	2024年12月13日	金曜日	開場	0.57973	0.57642	33.1	0.57775	0.57531	24.4	下降	134.2	57.20	0下陰線第3
350	2024年12月14日	土曜日	お休み										
351	2024年12月15日	日曜日	お休み								2024_日ボラ平均→	48.29	
352	2024年12月16日	月曜日	開場	0.57807	0.57686	12.1	0.57856	0.57553	30.3	下降			0下陽線第4
353	2024年12月17日	火曜日	開場	0.57747	0.5767	7.7	0.57921	0.57489	43.2	下降	0.57921	→ 週最高値	0下陰線第3
354	2024年12月18日	水曜日	開場	0.57708	0.56862	84.6	0.5758	0.56182	139.8	下降	0.56073	→ 週最安値	0下陰線第3
355	2024年12月19日	木曜日	開場	0.57285	0.56287	99.8	0.56614	0.56073	54.1	下降	↓ 週ボラ	↓ 日ボラ平均	0下陰線第3
356	2024年12月20日	金曜日	開場	0.56786	0.56412	37.4	0.56717	0.56121	59.6	下降	184.8	65.40	0下陽線第4
357	2024年12月21日	土曜日	お休み										
358	2024年12月22日	日曜日	お休み								2024_日ボラ平均→	48.62	

くろすえん 相場環境認識・備忘録！

20241222_作成

LICENSED BY NO BETRAY



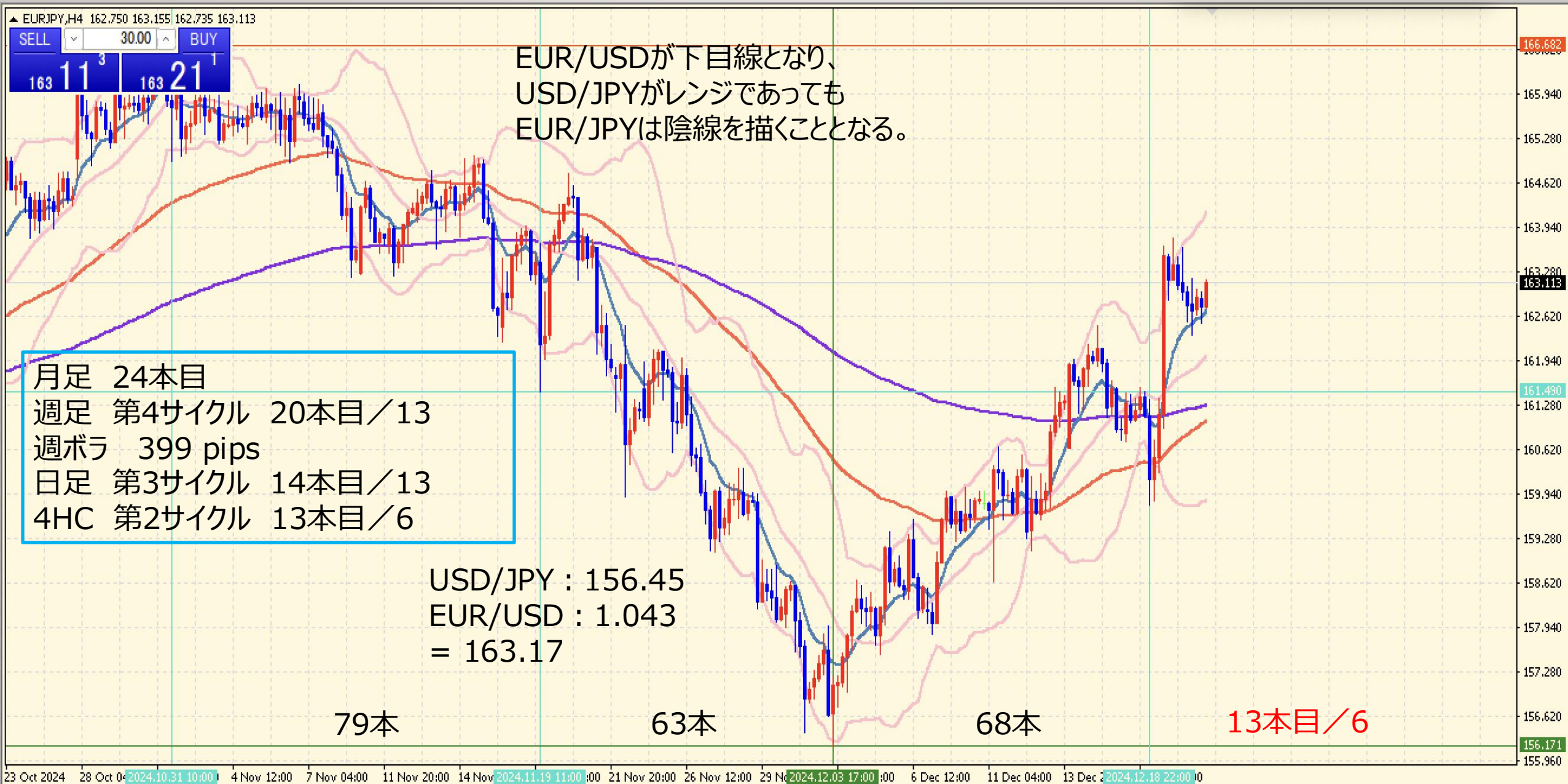
EUR/JPY DAILY 202407-202412

概ね日足では、35本から45本前後と考えられている。



EUR/JPY 4H 202411-202412

概ね4時間足では、60本から80本前後と考えられている。



EUR/JPY VOLATILITY

週ボラ 399 pips

	ボラティリティ シート												
	2024年	EUR/JPY				参照DMM BID rate							
Julian Date	日付	曜日	東京市場	OPEN AV	CLOSE AV	O/Cボラ	最高値	最安値	ボラ	傾向	週ボラ	日ボラ平均	日足ヒストグラム
338	2024年12月3日	火曜日	開場	158.6	157.085	151.5	157.983	156.177	180.6	下降	159.574	→ 週最高値	0下陽線第4
339	2024年12月4日	水曜日	開場	157.843	157.765	7.8	158.657	156.983	167.4	下降トンボ	156.177	→ 週最安値	0下陽線第4
340	2024年12月5日	木曜日	開場	157.804	158.515	-71.1	159.389	157.561	182.8	上昇	↓ 週ボラ	↓ 日ボラ平均	0下陽線第4
341	2024年12月6日	金曜日	開場	158.16	158.757	-59.7	159.574	158.094	148	上昇	339.7	181.02	0下陽線第4
342	2024年12月7日	土曜日	お休み										
343	2024年12月8日	日曜日	お休み								2024_日ボラ平均→	139.75	
344	2024年12月9日	月曜日	開場	158.458	158.923	-46.5	159.996	157.863	213.3	上昇			0下陽線第4
345	2024年12月10日	火曜日	開場	158.691	159.722	-103.1	160.064	159.37	69.4	上昇	161.553	→ 週最高値	0上陽線第1
346	2024年12月11日	水曜日	開場	159.206	159.802	-59.6	160.679	158.63	204.9	上昇	157.863	→ 週最安値	0上陽線第1
347	2024年12月12日	木曜日	開場	159.504	159.838	-33.4	160.545	159.11	143.5	上昇	↓ 週ボラ	↓ 日ボラ平均	0上陽線第1
348	2024年12月13日	金曜日	開場	159.671	160.568	-89.7	161.553	159.643	191	上昇	369	164.42	0上陽線第1
349	2024年12月14日	土曜日	お休み										
350	2024年12月15日	日曜日	お休み								2024_日ボラ平均→	140.24	
351	2024年12月16日	月曜日	開場	160.12	161.581	-146.1	162.205	161.032	117.3	上昇			0上陽線第1
352	2024年12月17日	火曜日	開場	160.85	161.54	-69	162.473	160.773	170	上昇	163.801	→ 週最高値	0上陰線第2
353	2024年12月18日	水曜日	開場	161.195	160.634	56.1	161.556	159.807	174.9	下降	159.807	→ 週最安値	0上陰線第2
354	2024年12月19日	木曜日	開場	160.915	161.75	-83.5	163.801	159.856	394.5	上昇	↓ 週ボラ	↓ 日ボラ平均	0上陽線第1
355	2024年12月20日	金曜日	開場	161.333	163.064	-173.1	163.659	162.345	131.4	上昇	399.4	197.62	0上陽線第1
356	2024年12月21日	土曜日	お休み										
357	2024年12月22日	日曜日	お休み								2024_日ボラ平均→	141.37	

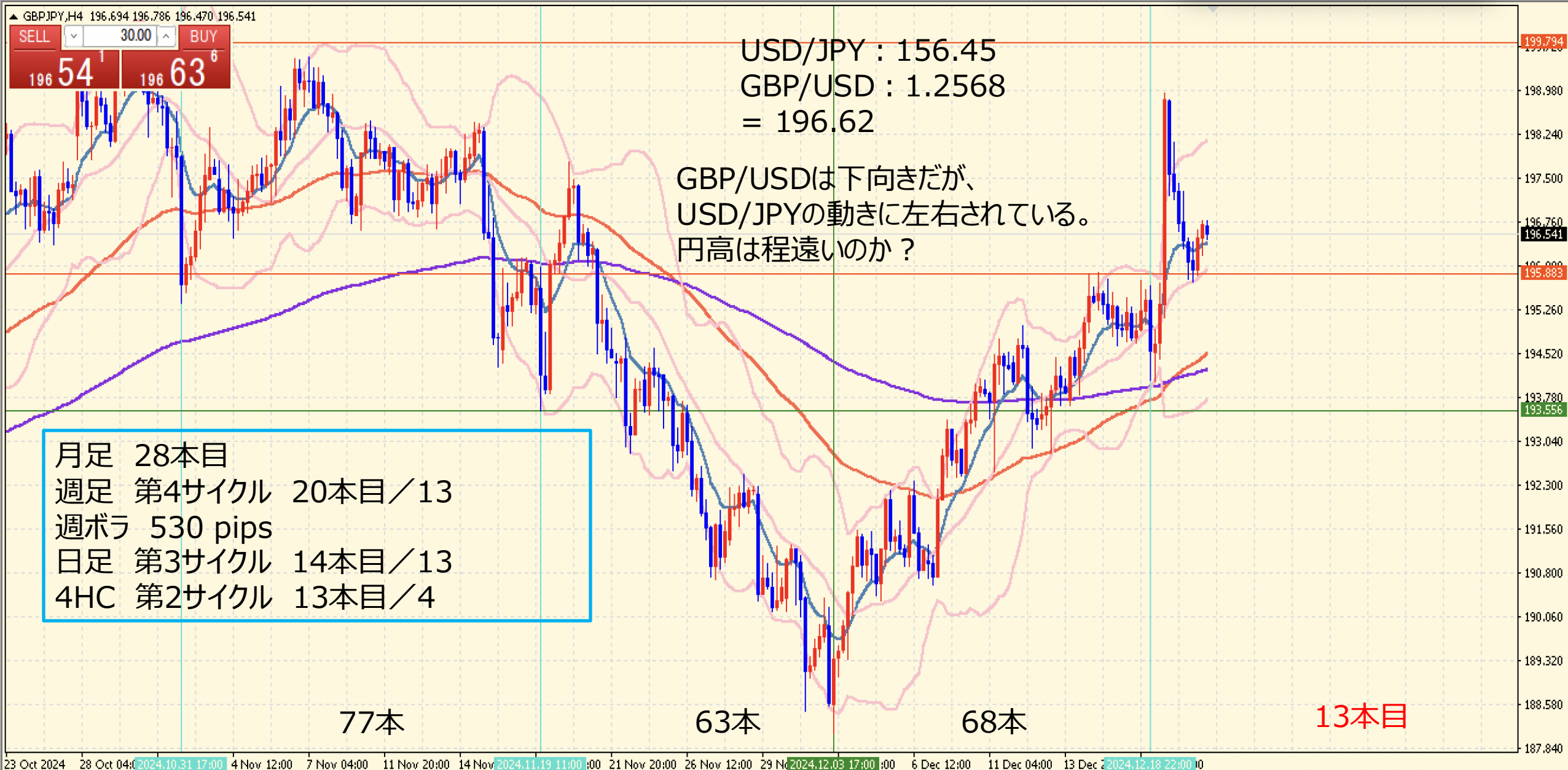
GBP/JPY DAILY 202407-202412

概ね日足では、35本から45本前後と考えられている。



GBP/JPY 4H 202411-202412

概ね4時間足では、60本から80本前後と考えられている。



GBP/JPY VOLATILITY

週ボラ 530 pips

	ボラティリティ シート												
	2024年	GBP/JPY					参照DMM BID rate						
Julian Date	日付	曜日	東京市場	OPEN AV	CLOSE AV	O/Cボラ	最高値	最安値	ボラ	傾向	週ボラ	日ボラ平均	日足ヒストグラム
338	2024年12月3日	火曜日	開場	190.837	189.309	152.8	190.376	188.082	229.4	下降	192.369	→ 週最高値	0下陽線第4
339	2024年12月4日	水曜日	開場	190.073	190.404	-33.1	191.526	189.357	216.9	上昇	188.082	→ 週最安値	0下陽線第4
340	2024年12月5日	木曜日	開場	190.238	191.288	-105	192.213	190.341	187.2	上昇	↓ 週ボラ	↓ 日ボラ平均	0下陽線第4
341	2024年12月6日	金曜日	開場	190.763	191.401	-63.8	192.369	190.722	164.7	上昇	428.7	215.92	0下陽線第4
342	2024年12月7日	土曜日	お休み										
343	2024年12月8日	日曜日	お休み								2024_日ボラ平均→	176.06	
344	2024年12月9日	月曜日	開場	191.082	191.909	-82.7	193.411	190.6	281.1	上昇			0下陽線第4
345	2024年12月10日	火曜日	開場	191.495	193.335	-184	194.116	192.452	166.4	上昇	194.996	→ 週最高値	0上陽線第1
346	2024年12月11日	水曜日	開場	192.415	193.909	-149.4	194.745	192.516	222.9	上昇	190.6	→ 週最安値	0上陽線第1
347	2024年12月12日	木曜日	開場	193.162	193.914	-75.2	194.996	192.929	206.7	上昇	↓ 週ボラ	↓ 日ボラ平均	0上陽線第1
348	2024年12月13日	金曜日	開場	193.538	193.653	-11.5	194.459	192.857	160.2	上昇トンボ	439.6	207.46	0上陽線第1
349	2024年12月14日	土曜日	お休み										
350	2024年12月15日	日曜日	お休み								2024_日ボラ平均→	176.69	
351	2024年12月16日	月曜日	開場	193.595	194.688	-109.3	195.884	193.65	223.4	上昇			0上陽線第1
352	2024年12月17日	火曜日	開場	194.142	195.244	-110.2	195.897	194.655	124.2	上昇	198.95	→ 週最高値	0上陰線第2
353	2024年12月18日	水曜日	開場	194.693	194.86	-16.7	195.767	194.076	169.1	上昇トンボ	193.65	→ 週最安値	0上陰線第2
354	2024年12月19日	木曜日	開場	194.777	196.095	-131.8	198.95	194.063	488.7	上昇	↓ 週ボラ	↓ 日ボラ平均	0上陽線第1
355	2024年12月20日	金曜日	開場	195.436	196.604	-116.8	197.296	195.751	154.5	上昇	530	231.98	0上陰線第2
356	2024年12月21日	土曜日	お休み										
357	2024年12月22日	日曜日	お休み								2024_日ボラ平均→	177.78	

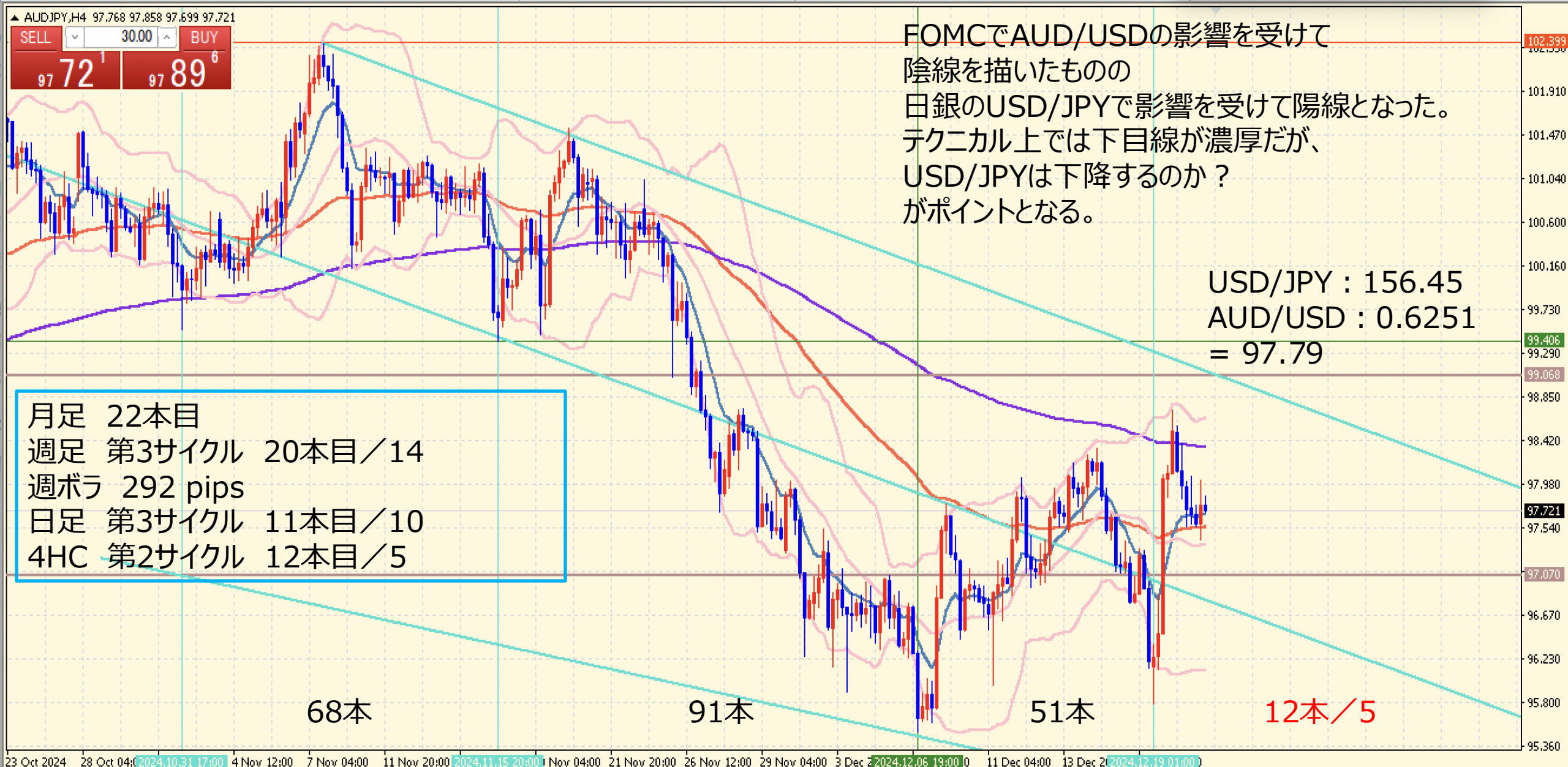
AUD/JPY DAILY 202407-202412

概ね日足では、35本から45本前後と考えられている。



AUD/JPY 4H 202411-202412

概ね4時間足では、60本から80本前後と考えられている。



AUD/JPY VOLATILITY

週ボラ 292 pips

	ボラティリティ シート												
	2024年	AUD/JPY				参照DMM BID rate							
Julian Date	日付	曜日	東京市場	OPEN AV	CLOSE AV	O/Cボラ	最高値	最安値	ボラ	傾向	週ボラ	日ボラ平均	日足ヒストグラム
338	2024年12月3日	火曜日	開場	97.775	96.883	89.2	97.541	96.165	137.6	下降	98.018	→ 週最高値	0下陰線第3
339	2024年12月4日	水曜日	開場	97.329	96.708	62.1	97.147	95.909	123.8	下降	95.52	→ 週最安値	0下陽線第4
340	2024年12月5日	木曜日	開場	97.018	96.746	27.2	97.084	96.337	74.7	下降	↓ 週ボラ	↓ 日ボラ平均	0下陽線第4
341	2024年12月6日	金曜日	開場	96.882	96.269	61.3	96.918	95.52	139.8	下降	249.8	130.10	0下陽線第4
342	2024年12月7日	土曜日	お休み										
343	2024年12月8日	日曜日	お休み								2024_日ボラ平均→	98.56	
344	2024年12月9日	月曜日	開場	96.576	96.625	-4.9	97.798	95.615	218.3	上昇トンボ			0下陽線第4
345	2024年12月10日	火曜日	開場	96.6	97.037	-43.7	97.479	96.454	102.5	上昇	98.062	→ 週最高値	0下陽線第4
346	2024年12月11日	水曜日	開場	96.818	96.8	1.8	97.251	95.983	126.8	下降トンボ	95.615	→ 週最安値	0下陽線第4
347	2024年12月12日	木曜日	開場	96.809	97.321	-51.2	98.062	96.965	109.7	上昇	↓ 週ボラ	↓ 日ボラ平均	0下陽線第4
348	2024年12月13日	金曜日	開場	97.065	97.456	-39.1	97.961	97.01	95.1	上昇	244.7	130.48	0上陽線第1
349	2024年12月14日	土曜日	お休み										
350	2024年12月15日	日曜日	お休み								2024_日ボラ平均→	99.20	
351	2024年12月16日	月曜日	開場	97.261	97.888	-62.7	98.279	97.54	73.9	上昇			0上陽線第1
352	2024年12月17日	火曜日	開場	97.575	97.707	-13.2	98.346	97.101	124.5	上昇トンボ	98.732	→ 週最高値	0上陰線第2
353	2024年12月18日	水曜日	開場	97.641	96.757	88.4	97.419	96.173	124.6	下降	95.804	→ 週最安値	0上陰線第2
354	2024年12月19日	木曜日	開場	97.199	97.232	-3.3	98.732	95.804	292.8	上昇トンボ	↓ 週ボラ	↓ 日ボラ平均	0上陽線第1
355	2024年12月20日	金曜日	開場	97.216	97.96	-74.4	98.406	97.434	97.2	上昇	292.8	142.60	0上陽線第1
356	2024年12月21日	土曜日	お休み										
357	2024年12月22日	日曜日	お休み								2024_日ボラ平均→	100.04	

NZD/JPY DAILY 202407-202412

概ね日足では、35本から45本前後と考えられている。

▲ NZDJPY, Daily 88.550 88.794 88.105 88.370

SELL 30.00 BUY
88 37⁰ 88 51⁴

月足 22本目
週足 第4サイクル 20本目／14
週ボラ 258 pips
日足 第3サイクル 10本目／7LT

他のクロス円との相関関係を考えると
12月9日の日足起点が濃厚となる。
しかし、既に起点割れとなっているので
改めて考える必要があるかも？



NZD/JPY 4H 202411-202412

概ね4時間足では、60本から80本前後と考えられている。



NZD/JPY VOLATILITY

週ボラ 258 pips

	ボラティリティ シート												
	2024年	NZD/JPY					参照DMM BID rate						
Julian Date	日付	曜日	東京市場	OPEN AV	CLOSE AV	O/Cボラ	最高値	最安値	ボラ	傾向	週ボラ	日ボラ平均	日足ヒストグラム
338	2024年12月3日	火曜日	開場	88.691	87.937	75.4	88.531	87.334	119.7	下降	88.902	→ 週最高値	0下陽線第4
339	2024年12月4日	水曜日	開場	88.314	87.852	46.2	88.231	87.275	95.6	下降	87.275	→ 週最安値	0下陽線第4
340	2024年12月5日	木曜日	開場	88.083	88.16	-7.7	88.469	87.861	60.8	上昇トンボ	↓ 週ボラ	↓ 日ボラ平均	0下陽線第4
341	2024年12月6日	金曜日	開場	88.122	87.862	26	88.403	87.276	112.7	下降	162.7	103.16	0下陽線第4
342	2024年12月7日	土曜日	お休み										
343	2024年12月8日	日曜日	お休み								2024_日ボラ平均→	85.88	
344	2024年12月9日	月曜日	開場	87.992	88.018	-2.6	88.987	87.015	197.2	上昇トンボ			0下陽線第4
345	2024年12月10日	火曜日	開場	88.005	88.367	-36.2	88.76	88.019	74.1	上昇	88.987	→ 週最高値	0下陽線第4
346	2024年12月11日	水曜日	開場	88.186	87.944	24.2	88.357	87.237	112	下降	87.015	→ 週最安値	0下陽線第4
347	2024年12月12日	木曜日	開場	88.065	88.174	-10.9	88.712	87.868	84.4	上昇トンボ	↓ 週ボラ	↓ 日ボラ平均	0下陽線第4
348	2024年12月13日	金曜日	開場	88.119	88.268	-14.9	88.668	87.897	77.1	上昇	197.2	108.96	0上陽線第1
349	2024年12月14日	土曜日	お休み										
350	2024年12月15日	日曜日	お休み								2024_日ボラ平均→	86.34	
351	2024年12月16日	月曜日	開場	88.194	88.792	-59.8	89.216	88.433	78.3	上昇			0上陽線第1
352	2024年12月17日	火曜日	開場	88.493	88.704	-21.1	89.303	88.199	110.4	上昇	89.303	→ 週最高値	0上陰線第2
353	2024年12月18日	水曜日	開場	88.598	87.677	92.1	88.532	86.957	157.5	下降	86.714	→ 週最安値	0上陰線第2
354	2024年12月19日	木曜日	開場	88.138	87.865	27.3	89.197	86.714	248.3	下降トンボ	↓ 週ボラ	↓ 日ボラ平均	0上陽線第1
355	2024年12月20日	金曜日	開場	88.002	88.495	-49.3	88.8	88.109	69.1	上昇	258.9	132.72	0上陽線第1
356	2024年12月21日	土曜日	お休み										
357	2024年12月22日	日曜日	お休み								2024_日ボラ平均→	87.25	