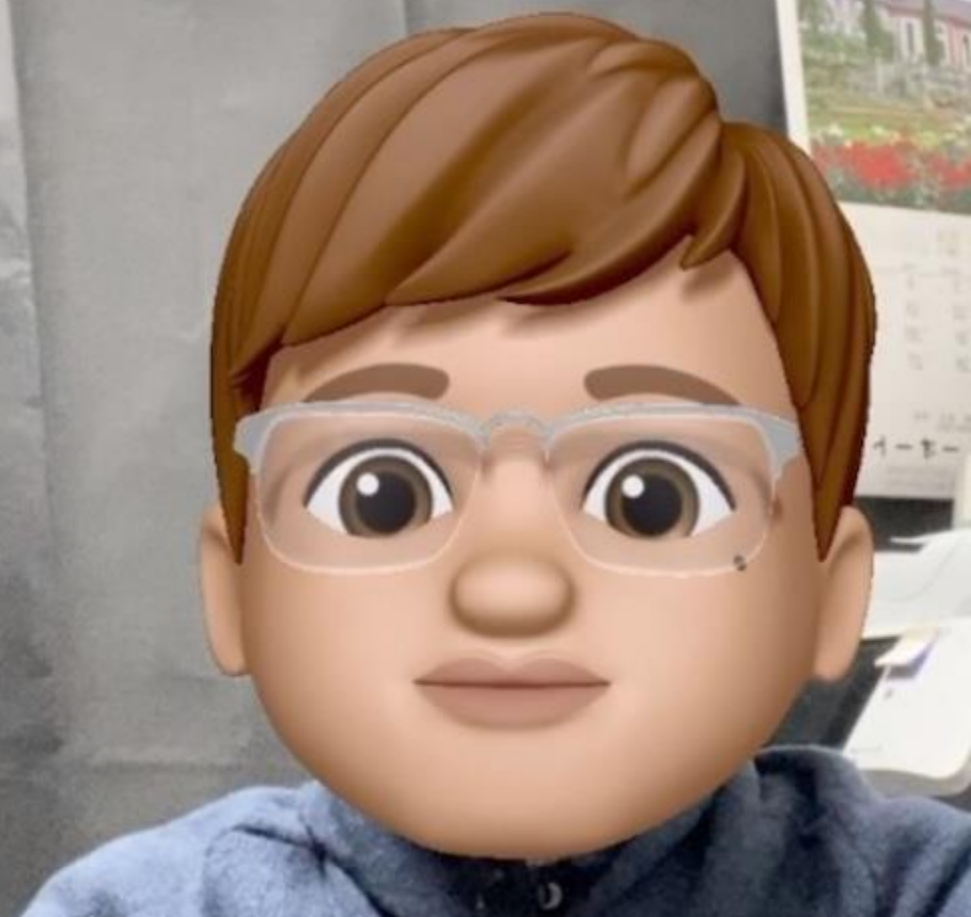


2024年10月5日

FX 主要通貨 相場環境認識

のうびとれい



ご質問はなんなりとお尋ねください。  
できる限りでお答えいたします。

---

You tube 動画解説\_20241005

<https://youtu.be/bY5B87MIl9s>

共に学びたい方は、ご連絡くださいませ。

【い・ろ・は・組（1 6 8）\_2】

<https://www.gogojungle.co.jp/tools/rooms/33239>

お問い合わせは下記まで。

[bibouroku@fukuyama-syo.com](mailto:bibouroku@fukuyama-syo.com)



4HC色 ターコイズ  
日足色 フォレストグリーン  
週足色 マルーン  
EMA200 パープル  
EMA75 トマト  
EMA10 スティールブルー

# ゆうろどる 相場環境認識・備忘録！

---

20241005\_作成

LICENSED BY NO BETRAY

根拠は4時間足

# EUR/USD WEEKLY 2022-2024

概ね週足では、25本から35本前後と考えられている。





# EUR/USD DAILY 202405-202410

概ね日足では、35本から45本前後と考えられている。



# EUR/USD 4H 202408-202410

概ね4時間足では、60本から80本前後と考えられている。





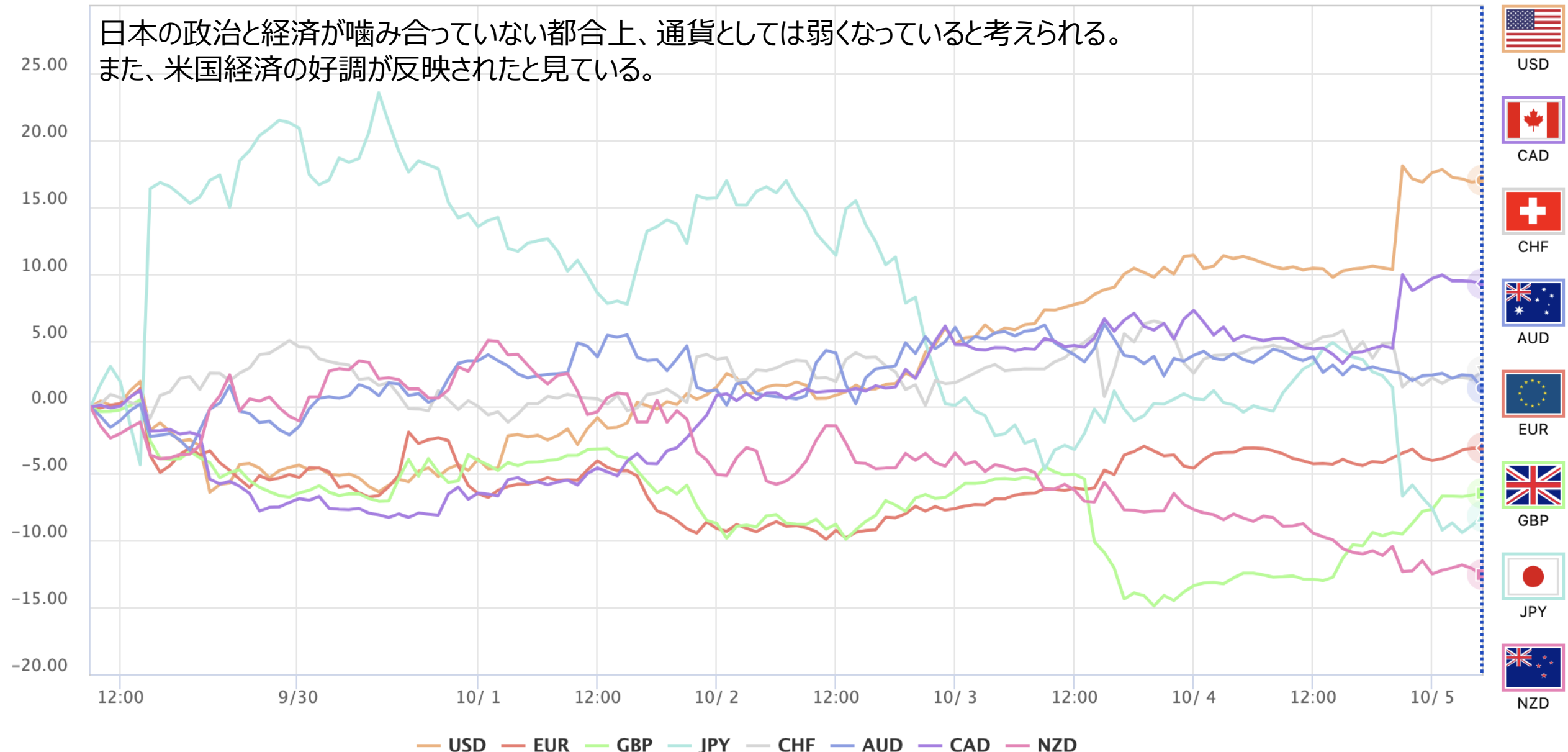
EUR/USD VOLATILITY

週ボラ257 pips

	ボラティリティ シート												
	2024年	EUR/USD					参照DMM BID rate						
Julian Date	日付	曜日	東京市場	OPEN AV	CLOSE AV	O/Cボラ	最高値	最安値	ボラ	傾向	週ボラ	日ボラ平均	日足ヒストグラム
262	2024年9月17日	火曜日	開場	1.10816	1.11246	-43	1.11461	1.11107	35.4	上昇	1.1189	→ 週最高値	0下陽線第4
263	2024年9月18日	水曜日	開場	1.11031	1.11282	-25.1	1.1189	1.10965	92.5	上昇	1.10683	→ 週最安値	
264	2024年9月19日	木曜日	開場	1.11156	1.11306	-15	1.11787	1.10683	110.4	上昇トンボ	↓ 週ボラ	↓ 日ボラ平均	0上陽線第1
265	2024年9月20日	金曜日	開場	1.11231	1.116	-36.9	1.11818	1.1136	45.8	上昇	120.7	69.38	0上陽線第1
266	2024年9月21日	土曜日	お休み										
267	2024年9月22日	日曜日	お休み								2024_日ボラ平均→	56.10	
268	2024年9月23日	月曜日	お休み	1.11416	1.11298	11.8	1.11671	1.10831	84	下降トンボ			0上陰線第2
269	2024年9月24日	火曜日	開場	1.11357	1.11425	-6.8	1.11808	1.11033	77.5	上昇トンボ	1.12138	→ 週最高値	0上陽線第1
270	2024年9月25日	水曜日	開場	1.11391	1.11606	-21.5	1.12138	1.11214	92.4	上昇	1.10831	→ 週最安値	0上陰線第2
271	2024年9月26日	木曜日	開場	1.11499	1.11549	-5	1.11891	1.11257	63.4	上昇トンボ	↓ 週ボラ	↓ 日ボラ平均	0上陽線第1
272	2024年9月27日	金曜日	開場	1.11524	1.11658	-13.4	1.12028	1.11248	78	上昇	130.7	79.06	0上陰線第2
273	2024年9月28日	土曜日	お休み										
274	2024年9月29日	日曜日	お休み								2024_日ボラ平均→	56.69	
275	2024年9月30日	月曜日	開場	1.11591	1.11533	5.8	1.12087	1.11136	95.1	下降トンボ			
276	2024年10月1日	火曜日	開場	1.11562	1.10968	59.4	1.11439	1.10456	98.3	下降	1.12087	→ 週最高値	0下陰線第3
277	2024年10月2日	水曜日	開場	1.11265	1.10557	70.8	1.10828	1.10325	50.3	下降	1.09511	→ 週最安値	0下陰線第3
278	2024年10月3日	木曜日	開場	1.10911	1.1032	59.1	1.10489	1.10082	40.7	下降	↓ 週ボラ	↓ 日ボラ平均	0下陰線第3
279	2024年10月4日	金曜日	開場	1.1061	1.09986	62.4	1.10395	1.09511	88.4	下降	257.6	74.56	0下陰線第3
280	2024年10月5日	土曜日	お休み										
281	2024年10月6日	日曜日	お休み								2024_日ボラ平均→	57.13	

# CURRENCY STRENGTH FOR 1 WEEK BY OANDA

日本の政治と経済が噛み合っていない都合上、通貨としては弱くなっていると考えられる。  
また、米国経済の好調が反映されたと見ている。





## DISCUSSION 20241005 現在

---

- 週ボラが250 pips程度。トレード通貨ペアとしては浮上してきた。
- 日足は通常MCで考えた方がわかりやすい。
- 中東の政治不安が米ドル高に影響している。
- 大統領選挙の影響がそろそろ映し出されてきたかも？

# どるえん 相場環境認識・備忘録！

---

20241005\_作成

LICENSED BY NO BETRAY





# USD/JPY WEEKLY 2022-2024

概ね週足では、25本から35本前後と考えられている。



# USD/JPY DAILY 202405-202410

日足サイクルは、35から45本と考えられている。





# USD/JPY 4H 202408-202410

4HCは、60本から80本と考えられている。



USD/JPY VOLATILITY

週ボラ 735 pips

	ボラティリティ シート												
	2024年	USD/JPY				参照DMM BID rate							
Julian Date	日付	曜日	東京市場	OPEN AV	CLOSE AV	O/Cボラ	最高値	最安値	ボラ	傾向	週ボラ	日ボラ平均	日足 ヒストグラム
261	2024年9月17日	火曜日	開場	141.125	141.447	-32.2	142.468	140.321	214.7	上昇	144.494	→ 週最高値	0下陽線第4
262	2024年9月18日	水曜日	開場	141.286	141.94	-65.4	142.714	140.44	227.4	上昇	139.579	→ 週最安値	0上陽線第1
263	2024年9月19日	木曜日	開場	141.613	142.66	-104.7	143.945	141.882	206.3	上昇	↓ 週ボラ	↓ 日ボラ平均	0上陽線第1
264	2024年9月20日	金曜日	開場	142.137	143.188	-105.1	144.494	141.739	275.5	上昇	491.5	211.42	0上陽線第1
265	2024年9月21日	土曜日	お休み										
266	2024年9月22日	日曜日	お休み								2024_日ボラ平均→	134.02	
267	2024年9月23日	月曜日	お休み	142.662	143.772	-111	144.458	143.164	129.4	上昇			0上陽線第1
268	2024年9月24日	火曜日	開場	143.217	143.65	-43.3	144.679	143.112	156.7	上昇	146.493	→ 週最高値	0上陽線第1
269	2024年9月25日	水曜日	開場	143.433	143.908	-47.5	144.841	142.903	193.8	上昇	142.068	→ 週最安値	0上陽線第1
270	2024年9月26日	木曜日	開場	143.671	144.698	-102.7	145.213	144.109	110.4	上昇	↓ 週ボラ	↓ 日ボラ平均	0上陽線第1
271	2024年9月27日	金曜日	開場	144.184	143.894	29	146.493	142.068	442.5	下降トンボ	442.5	206.56	0上陰線第2
272	2024年9月28日	土曜日	お休み										
273	2024年9月29日	日曜日	お休み								2024_日ボラ平均→	135.88	
274	2024年9月30日	月曜日	開場	144.039	142.862	117.7	143.913	141.647	226.6	下降			0上陰線第2
275	2024年10月1日	火曜日	開場	143.451	143.668	-21.7	144.528	142.971	155.7	上昇	149.002	→ 週最高値	0上陰線第2
276	2024年10月2日	水曜日	開場	143.559	144.967	-140.8	146.517	143.426	309.1	上昇	141.647	→ 週最安値	0上陽線第1
277	2024年10月3日	木曜日	開場	144.263	146.71	-244.7	147.242	146.28	96.2	上昇	↓ 週ボラ	↓ 日ボラ平均	0上陽線第1
278	2024年10月4日	金曜日	開場	145.487	147.624	-213.7	149.002	145.918	308.4	上昇	735.5	219.20	0上陽線第1
279	2024年10月5日	土曜日	お休み										
280	2024年10月6日	日曜日	お休み								2024_日ボラ平均→	137.97	

# どるすと 相場環境認識・備忘録！

---

20241005\_作成

LICENSED BY NO BETRAY





# GBP/USD DAILY 202405-202410

概ね日足では、35本から45本前後と考えられている。



# GBP/USD 4H 202407-202410

概ね4時間足では、60本から80本前後と考えられている。



GBP/USD VOLATILITY

週ボラ 353 pips

	ボラティリティ シート												
	2024年	GBP/USD					参照DMM BID rate						
Julian Date	日付	曜日	東京市場	OPEN AV	CLOSE AV	O/Cボラ	最高値	最安値	ボラ	傾向	週ボラ	日ボラ平均	日足ヒストグラム
262	2024年9月17日	火曜日	開場	1.31352	1.31855	-50.3	1.32292	1.31456	83.6	上昇	1.33398	→ 週最高値	0下陽線第4
263	2024年9月18日	水曜日	開場	1.31604	1.32026	-42.2	1.32974	1.31487	148.7	上昇	1.31189	→ 週最安値	0下陽線第4
264	2024年9月19日	木曜日	開場	1.31815	1.32384	-56.9	1.33136	1.31532	160.4	上昇	↓ 週ボラ	↓ 日ボラ平均	0上陽線第1
265	2024年9月20日	金曜日	開場	1.32099	1.3302	-92.1	1.33398	1.32679	71.9	上昇	220.9	112.68	0上陽線第1
266	2024年9月21日	土曜日	お休み										
267	2024年9月22日	日曜日	お休み								2024_日ボラ平均→	67.59	
268	2024年9月23日	月曜日	お休み	1.3256	1.33156	-59.6	1.33587	1.32458	112.9	上昇			0上陽線第1
269	2024年9月24日	火曜日	開場	1.32858	1.33743	-88.5	1.34152	1.33314	83.8	上昇	1.34337	→ 週最高値	0上陽線第1
270	2024年9月25日	水曜日	開場	1.33301	1.33668	-36.7	1.34292	1.33119	117.3	上昇	1.32458	→ 週最安値	0上陰線第2
271	2024年9月26日	木曜日	開場	1.33484	1.33686	-20.2	1.34337	1.33121	121.6	上昇	↓ 週ボラ	↓ 日ボラ平均	0上陽線第1
272	2024年9月27日	金曜日	開場	1.33585	1.33925	-34	1.34271	1.33596	67.5	上昇	187.9	100.62	0上陰線第2
273	2024年9月28日	土曜日	お休み										
274	2024年9月29日	日曜日	お休み								2024_日ボラ平均→	68.43	
275	2024年9月30日	月曜日	開場	1.33765	1.33779	-1.4	1.34225	1.334	82.5	上昇トシボ			0上陰線第2
276	2024年10月1日	火曜日	開場	1.33767	1.33189	57.8	1.33889	1.32367	152.2	下降	1.34225	→ 週最高値	0上陰線第2
277	2024年10月2日	水曜日	開場	1.33478	1.32734	74.4	1.3305	1.32454	59.6	下降	1.30693	→ 週最安値	0下陰線第3
278	2024年10月3日	木曜日	開場	1.33106	1.31856	125	1.32693	1.30917	177.6	下降	↓ 週ボラ	↓ 日ボラ平均	0下陰線第3
279	2024年10月4日	金曜日	開場	1.32481	1.31212	126.9	1.31744	1.30693	105.1	下降	353.2	115.40	0下陰線第3
280	2024年10月5日	土曜日	お休み										
281	2024年10月6日	日曜日	お休み								2024_日ボラ平均→	69.59	



# AUD/USD DAILY 202405-202410

概ね日足では、35本から45本前後と考えられている。



# AUD/USD 4H 202408-202410

概ね4時間足では、60本から80本前後と考えられている。



# AUD/USD VOLATILITY

週ボラ 156 pips

	ボラティリティ シート												
	2024年	AUD/USD					参照DMM BID rate						
Julian Date	日付	曜日	東京市場	OPEN AV	CLOSE AV	O/Cボラ	最高値	最安値	ボラ	傾向	週ボラ	日ボラ平均	日足ヒストグラム
262	2024年9月17日	火曜日	開場	0.67111	0.67526	-41.5	0.67684	0.67412	27.2	上昇	0.68387	→ 週最高値	0下陽線第4
263	2024年9月18日	水曜日	開場	0.67318	0.67692	-37.4	0.682	0.67423	77.7	上昇	0.67021	→ 週最安値	0上陽線第1
264	2024年9月19日	木曜日	開場	0.67505	0.67873	-36.8	0.68387	0.67374	101.3	上昇	↓ 週ボラ	↓ 日ボラ平均	0上陽線第1
265	2024年9月20日	金曜日	開場	0.67689	0.68076	-38.7	0.68275	0.67828	44.7	上昇	136.6	60.44	0上陽線第1
266	2024年9月21日	土曜日	お休み										
267	2024年9月22日	日曜日	お休み								2024_日ボラ平均→	49.04	
268	2024年9月23日	月曜日	お休み	0.67882	0.68231	-34.9	0.68534	0.68001	53.3	上昇			0上陽線第1
269	2024年9月24日	火曜日	開場	0.68056	0.68578	-52.2	0.68928	0.68141	78.7	上昇	0.69369	→ 週最高値	0上陽線第1
270	2024年9月25日	水曜日	開場	0.68317	0.68588	-27.1	0.69079	0.68179	90	上昇	0.68001	→ 週最安値	0上陰線第2
271	2024年9月26日	木曜日	開場	0.68453	0.6859	-13.7	0.69045	0.68185	86	上昇	↓ 週ボラ	↓ 日ボラ平均	0上陽線第1
272	2024年9月27日	金曜日	開場	0.68522	0.69	-47.8	0.69369	0.68679	69	上昇	136.8	75.40	0上陽線第1
273	2024年9月28日	土曜日	お休み										
274	2024年9月29日	日曜日	お休み								2024_日ボラ平均→	49.71	
275	2024年9月30日	月曜日	開場	0.68761	0.69133	-37.2	0.6942	0.68986	43.4	上昇			0上陰線第2
276	2024年10月1日	火曜日	開場	0.68947	0.68952	-0.5	0.69344	0.68563	78.1	上昇トンボ	0.6942	→ 週最高値	0上陰線第2
277	2024年10月2日	水曜日	開場	0.68949	0.68883	6.6	0.69156	0.68752	40.4	下降トンボ	0.67853	→ 週最安値	0上陰線第2
278	2024年10月3日	木曜日	開場	0.68916	0.68594	32.2	0.68883	0.68299	58.4	下降	↓ 週ボラ	↓ 日ボラ平均	0上陰線第2
279	2024年10月4日	金曜日	開場	0.68755	0.68177	57.8	0.68519	0.67853	66.6	下降	156.7	57.38	0下陰線第3
280	2024年10月5日	土曜日	お休み										
281	2024年10月6日	日曜日	お休み								2024_日ボラ平均→	49.91	



# NZD/USD DAILY 202405-202410

概ね日足では、35本から45本前後と考えられている。



# NZD/USD 4H 202408-202410

概ね4時間足では、60本から80本前後と考えられている。



# NZD/USD VOLATILITY

週ボラ 233 pips

	ボラティリティ シート												
	2024年	NZD/USD					参照DMM BID rate						
Julian Date	日付	曜日	東京市場	OPEN AV	CLOSE AV	O/Cボラ	最高値	最安値	ボラ	傾向	週ボラ	日ボラ平均	日足ヒストグラム
262	2024年9月17日	火曜日	開場	0.61692	0.61908	-21.6	0.62101	0.61751	35	上昇	0.62678	→ 週最高値	0下陽線第4
263	2024年9月18日	水曜日	開場	0.618	0.62078	-27.8	0.62669	0.61784	88.5	上昇	0.61536	→ 週最安値	0下陽線第4
264	2024年9月19日	木曜日	開場	0.61939	0.6222	-28.1	0.62678	0.61803	87.5	上昇	↓ 週ボラ	↓ 日ボラ平均	0下陽線第4
265	2024年9月20日	金曜日	開場	0.6208	0.62352	-27.2	0.62593	0.62092	50.1	上昇	114.2	61.72	0上陽線第1
266	2024年9月21日	土曜日	お休み										
267	2024年9月22日	日曜日	お休み								2024_日ボラ平均→	46.42	
268	2024年9月23日	月曜日	お休み	0.62216	0.625	-28.4	0.62792	0.62244	54.8	上昇			0上陽線第1
269	2024年9月24日	火曜日	開場	0.62358	0.62998	-64	0.6342	0.62583	83.7	上昇	0.63664	→ 週最高値	0上陽線第1
270	2024年9月25日	水曜日	開場	0.62678	0.63014	-33.6	0.63548	0.62577	97.1	上昇	0.62244	→ 週最安値	0上陰線第2
271	2024年9月26日	木曜日	開場	0.62846	0.62912	-6.6	0.63313	0.62517	79.6	上昇トンボ	↓ 週ボラ	↓ 日ボラ平均	0上陽線第1
272	2024年9月27日	金曜日	開場	0.62879	0.63315	-43.6	0.63664	0.62952	71.2	上昇	142	77.28	0上陽線第1
273	2024年9月28日	土曜日	お休み										
274	2024年9月29日	日曜日	お休み								2024_日ボラ平均→	47.21	
275	2024年9月30日	月曜日	開場	0.63097	0.63485	-38.8	0.63778	0.63357	42.1	上昇			0上陰線第2
276	2024年10月1日	火曜日	開場	0.63291	0.63082	20.9	0.6348	0.6264	84	下降	0.63778	→ 週最高値	0上陰線第2
277	2024年10月2日	水曜日	開場	0.63186	0.62764	42.2	0.63126	0.62573	55.3	下降	0.61448	→ 週最安値	0上陰線第2
278	2024年10月3日	木曜日	開場	0.62975	0.62347	62.8	0.62634	0.62082	55.2	下降	↓ 週ボラ	↓ 日ボラ平均	0下陰線第3
279	2024年10月4日	金曜日	開場	0.62661	0.61829	83.2	0.62186	0.61448	73.8	下降	233	62.08	0下陰線第3
280	2024年10月5日	土曜日	お休み										
281	2024年10月6日	日曜日	お休み								2024_日ボラ平均→	47.58	



# ゆうろえん 相場環境認識・備忘録！

---

20241005\_作成

LICENSED BY NO BETRAY



# EUR/JPY WEEKLY 2022-2024

概ね週足では、25本から35本前後と考えられている。



# EUR/JPY DAILY 202405-202410

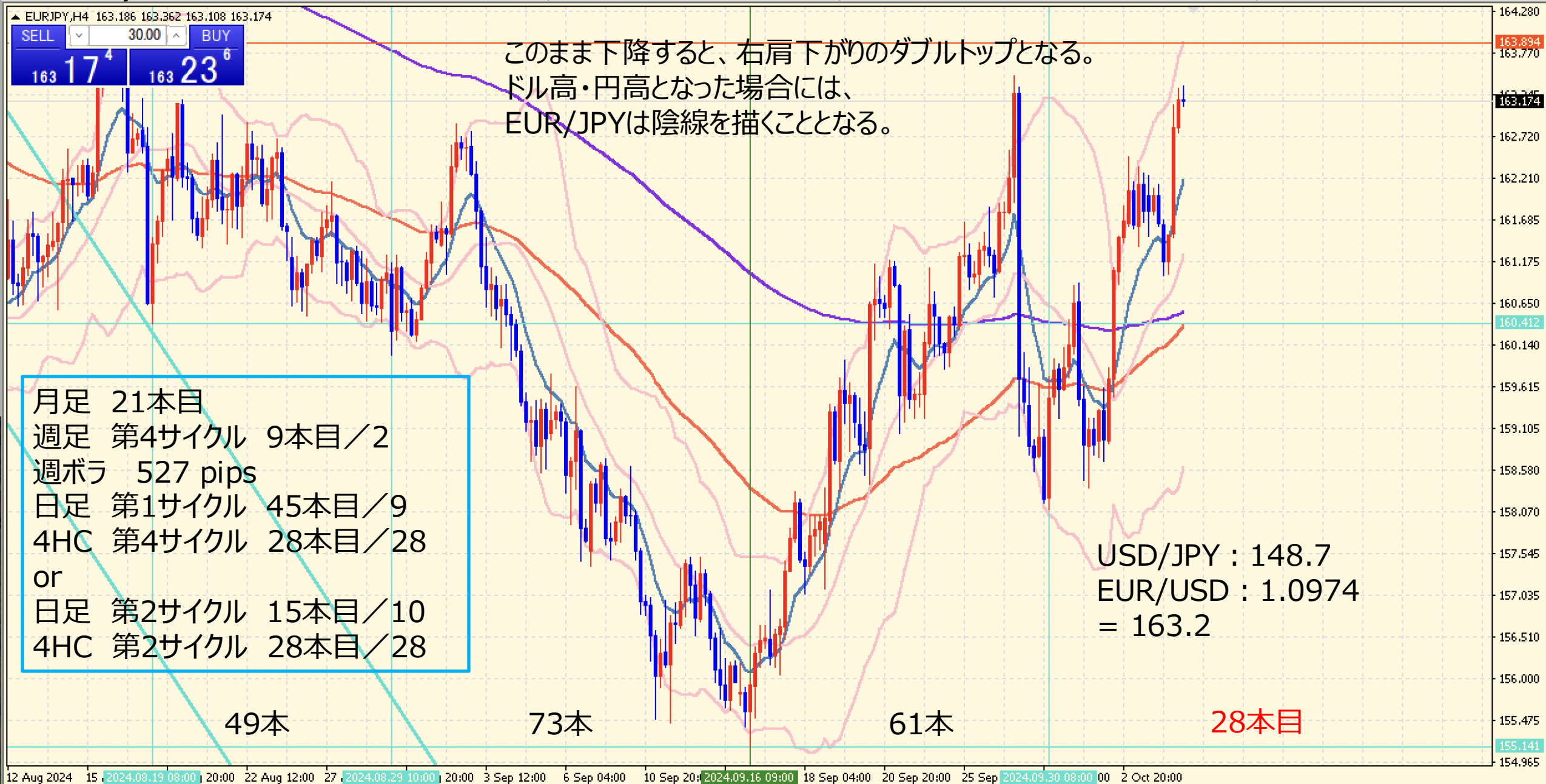
概ね日足では、35本から45本前後と考えられている。





# EUR/JPY 4H 202408-202410

概ね4時間足では、60本から80本前後と考えられている。



EUR/JPY VOLATILITY

週ボラ 527 pips

	ボラティリティ シート												
	2024年	EUR/JPY				参照DMM BID rate							
Julian Date	日付	曜日	東京市場	OPEN AV	CLOSE AV	O/Cボラ	最高値	最安値	ボラ	傾向	週ボラ	日ボラ平均	日足ヒストグラム
261	2024年9月17日	火曜日	開場	156.416	157.271	-85.5	158.326	156.048	227.8	上昇	161.158	→ 週最高値	0下陽線第4
262	2024年9月18日	水曜日	開場	156.843	157.946	-110.3	158.374	157.044	133	上昇	155.15	→ 週最安値	0上陽線第1
263	2024年9月19日	木曜日	開場	157.395	158.761	-136.6	159.965	157.769	219.6	上昇	↓ 週ボラ	↓ 日ボラ平均	0上陽線第1
264	2024年9月20日	金曜日	開場	158.078	159.848	-177	161.158	158.423	273.5	上昇	600.8	201.16	0上陽線第1
265	2024年9月21日	土曜日	お休み										
266	2024年9月22日	日曜日	お休み								2024_日ボラ平均→	135.64	
267	2024年9月23日	月曜日	お休み	158.963	160.079	-111.6	161.19	159.044	214.6	上昇			0上陽線第1
268	2024年9月24日	火曜日	開場	159.521	159.983	-46.2	161.107	159.235	187.2	上昇	163.489	→ 週最高値	0上陽線第1
269	2024年9月25日	水曜日	開場	159.752	160.68	-92.8	161.669	159.874	179.5	上昇	158.57	→ 週最安値	0上陽線第1
270	2024年9月26日	木曜日	開場	160.216	161.398	-118.2	161.922	160.745	117.7	上昇	↓ 週ボラ	↓ 日ボラ平均	0上陽線第1
271	2024年9月27日	金曜日	開場	160.807	160.65	15.7	163.489	158.57	491.9	下降トンボ	491.9	238.18	0上陰線第2
272	2024年9月28日	土曜日	お休み										
273	2024年9月29日	日曜日	お休み								2024_日ボラ平均→	138.27	
274	2024年9月30日	月曜日	開場	160.728	159.216	151.2	160.128	158.099	202.9	下降			0上陰線第2
275	2024年10月1日	火曜日	開場	159.972	159.501	47.1	160.906	158.372	253.4	下降	163.37	→ 週最高値	0上陰線第2
276	2024年10月2日	水曜日	開場	159.737	160.285	-54.8	161.876	158.704	317.2	上昇	158.099	→ 週最安値	0上陽線第1
277	2024年10月3日	木曜日	開場	160.011	161.907	-189.6	162.491	161.371	112	上昇	↓ 週ボラ	↓ 日ボラ平均	0上陽線第1
278	2024年10月4日	金曜日	開場	160.959	162.393	-143.4	163.37	161.011	235.9	上昇	527.1	224.28	0上陽線第1
279	2024年10月5日	土曜日	お休み										
280	2024年10月6日	日曜日	お休み								2024_日ボラ平均→	140.42	

# ぽんえん 相場環境認識・備忘録！

---

20241005\_作成

LICENSED BY NO BETRAY





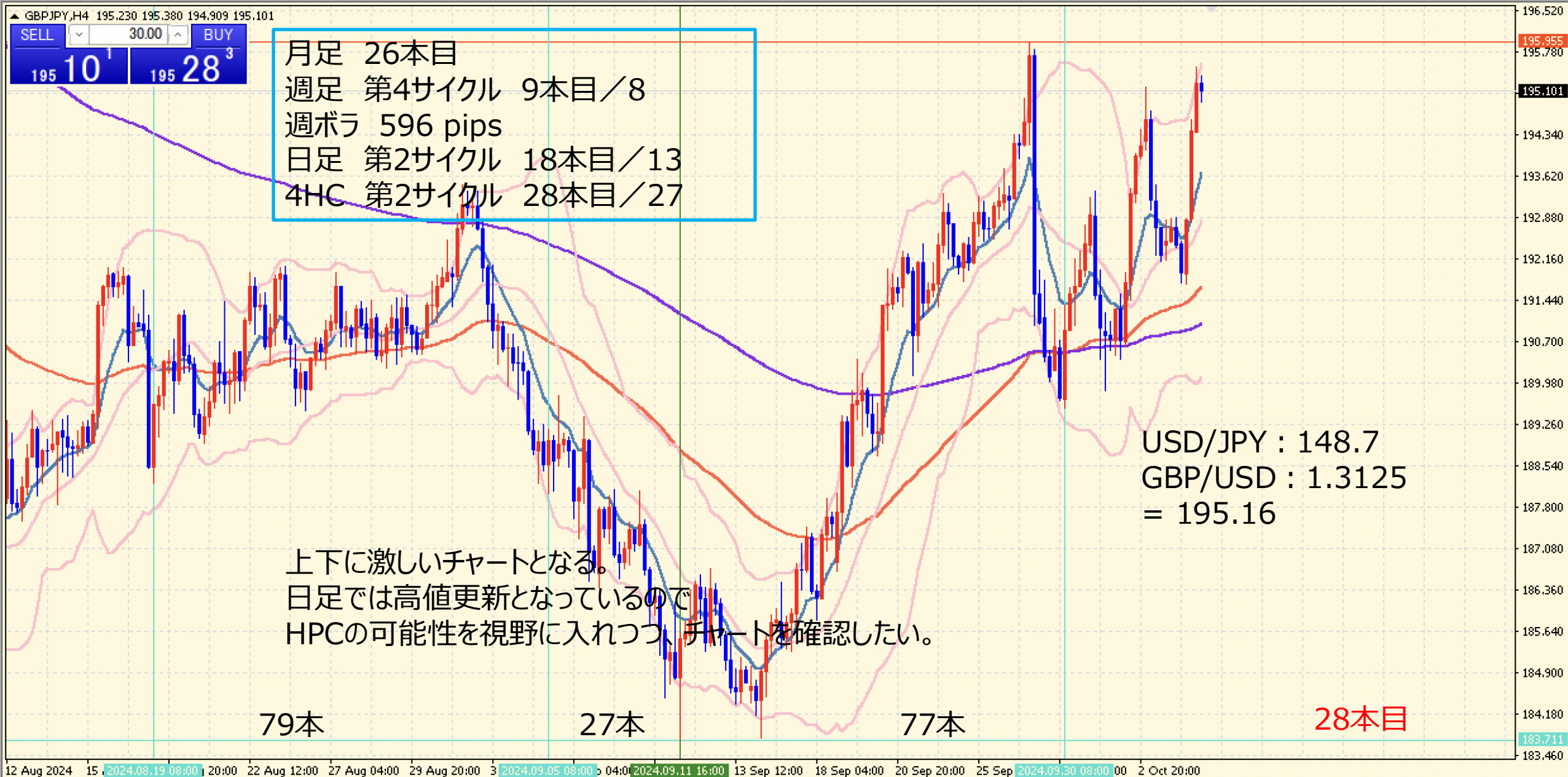
# GBP/JPY DAILY 202405-202410

概ね日足では、35本から45本前後と考えられている。



# GBP/JPY 4H 202408-202410

概ね4時間足では、60本から80本前後と考えられている。



# GBP/JPY VOLATILITY

週ボラ 596 pips

	ボラティリティ シート												
	2024年	GBP/JPY				参照DMM BID rate							
Julian Date	日付	曜日	東京市場	OPEN AV	CLOSE AV	O/Cボラ	最高値	最安値	ボラ	傾向	週ボラ	日ボラ平均	日足ヒストグラム
261	2024年9月17日	火曜日	開場	185.424	186.463	-103.9	187.45	185.291	215.9	上昇	191.989	→ 週最高値	0下陽線第4
262	2024年9月18日	水曜日	開場	185.944	187.287	-134.3	188.05	185.825	222.5	上昇	183.772	→ 週最安値	0上陽線第1
263	2024年9月19日	木曜日	開場	186.616	188.776	-216	190.388	187.406	298.2	上昇	↓ 週ボラ	↓ 日ボラ平均	0上陽線第1
264	2024年9月20日	金曜日	開場	187.696	190.45	-275.4	191.989	188.71	327.9	上昇	821.7	258.24	0上陽線第1
265	2024年9月21日	土曜日	お休み										
266	2024年9月22日	日曜日	お休み								2024_日ボラ平均→	168.13	
267	2024年9月23日	月曜日	お休み	189.073	191.436	-236.3	192.434	190.105	232.9	上昇			0上陽線第1
268	2024年9月24日	火曜日	開場	190.255	192.083	-182.8	193.32	191.338	198.2	上昇	195.965	→ 週最高値	0上陽線第1
269	2024年9月25日	水曜日	開場	191.169	192.468	-129.9	193.264	191.769	149.5	上昇	190.01	→ 週最安値	0上陽線第1
270	2024年9月26日	木曜日	開場	191.818	193.461	-164.3	194.351	192.51	184.1	上昇	↓ 週ボラ	↓ 日ボラ平均	0上陽線第1
271	2024年9月27日	金曜日	開場	192.64	192.588	5.2	195.965	190.01	595.5	下降トンボ	595.5	272.04	0上陰線第2
272	2024年9月28日	土曜日	お休み										
273	2024年9月29日	日曜日	お休み								2024_日ボラ平均→	170.81	
274	2024年9月30日	月曜日	開場	192.614	191.032	158.2	192.311	189.561	275	下降			0上陰線第2
275	2024年10月1日	火曜日	開場	191.823	191.476	34.7	193.358	189.855	350.3	下降	195.524	→ 週最高値	0上陰線第2
276	2024年10月2日	水曜日	開場	191.649	192.432	-78.3	194.421	190.413	400.8	上昇	189.561	→ 週最安値	0上陽線第1
277	2024年10月3日	木曜日	開場	192.041	193.584	-154.3	195.173	192.132	304.1	上昇	↓ 週ボラ	↓ 日ボラ平均	0上陰線第2
278	2024年10月4日	金曜日	開場	192.812	193.778	-96.6	195.524	191.733	379.1	上昇	596.3	341.86	0上陽線第1
279	2024年10月5日	土曜日	お休み										
280	2024年10月6日	日曜日	お休み								2024_日ボラ平均→	175.11	



# おじえん 相場環境認識・備忘録！

---

20241005\_作成

LICENSED BY NO BETRAY



# AUD/JPY DAILY 202405-202410

概ね日足では、35本から45本前後と考えられている。



# AUD/JPY 4H 202408-202410

概ね4時間足では、60本から80本前後と考えられている。





# AUD/JPY VOLATILITY

週ボラ 316 pips

	ボラティリティ シート												
	2024年	AUD/JPY					参照DMM BID rate						
Julian Date	日付	曜日	東京市場	OPEN AV	CLOSE AV	O/Cボラ	最高値	最安値	ボラ	傾向	週ボラ	日ボラ平均	日足ヒストグラム
261	2024年9月17日	火曜日	開場	94.748	95.502	-75.4	96.25	94.705	154.5	上昇	98.305	→ 週最高値	0下陽線第4
262	2024年9月18日	水曜日	開場	95.125	96.005	-88	96.333	95.321	101.2	上昇	93.873	→ 週最安値	0上陽線第1
263	2024年9月19日	木曜日	開場	95.565	96.8	-123.5	97.874	95.975	189.9	上昇	↓ 週ボラ	↓ 日ボラ平均	0上陽線第1
264	2024年9月20日	金曜日	開場	96.183	97.534	-135.1	98.305	96.712	159.3	上昇	443.2	143.88	0上陽線第1
265	2024年9月21日	土曜日	お休み										
266	2024年9月22日	日曜日	お休み								2024_日ボラ平均→	94.97	
267	2024年9月23日	月曜日	お休み	96.858	98.095	-123.7	98.711	97.626	108.5	上昇			0上陽線第1
268	2024年9月24日	火曜日	開場	97.477	98.471	-99.4	99.062	97.987	107.5	上昇	100.718	→ 週最高値	0上陽線第1
269	2024年9月25日	水曜日	開場	97.974	98.812	-83.8	99.352	98.486	86.6	上昇	97.626	→ 週最安値	0上陽線第1
270	2024年9月26日	木曜日	開場	98.393	99.265	-87.2	99.899	98.619	128	上昇	↓ 週ボラ	↓ 日ボラ平均	0上陽線第1
271	2024年9月27日	金曜日	開場	98.829	99.178	-34.9	100.718	98.029	268.9	上昇トンボ	309.2	139.90	0上陰線第2
272	2024年9月28日	土曜日	お休み										
273	2024年9月29日	日曜日	お休み								2024_日ボラ平均→	96.12	
274	2024年9月30日	月曜日	開場	99.004	98.746	25.8	99.439	98.09	134.9	下降			0上陰線第2
275	2024年10月1日	火曜日	開場	98.875	99.117	-24.2	100.101	98.346	175.5	上昇	101.272	→ 週最高値	0上陰線第2
276	2024年10月2日	水曜日	開場	98.996	99.79	-79.4	100.898	98.687	221.1	上昇	98.09	→ 週最安値	0上陽線第1
277	2024年10月3日	木曜日	開場	99.393	100.692	-129.9	101.272	100.236	103.6	上昇	↓ 週ボラ	↓ 日ボラ平均	0上陰線第2
278	2024年10月4日	金曜日	開場	100.042	100.662	-62	101.269	99.899	137	上昇	318.2	154.42	0上陰線第2
279	2024年10月5日	土曜日	お休み										
280	2024年10月6日	日曜日	お休み								2024_日ボラ平均→	97.57	

# にゆうえん 相場環境認識・備忘録！

---

20241005\_作成

LICENSED BY NO BETRAY



# NZD/JPY DAILY 202405-202410

概ね日足では、35本から45本前後と考えられている。





# NZD/JPY 4H 202408-202410

概ね4時間足では、60本から80本前後と考えられている。



# NZD/JPY VOLATILITY

週ボラ 209 pips

	ボラティリティ シート												
	2024年	NZD/JPY				参照DMM BID rate							
Julian Date	日付	曜日	東京市場	OPEN AV	CLOSE AV	O/Cボラ	最高値	最安値	ボラ	傾向	週ボラ	日ボラ平均	日足ヒストグラム
261	2024年9月17日	火曜日	開場	87.089	87.519	-43	88.098	86.841	125.7	上昇	89.946	→ 週最高値	0下陽線第4
262	2024年9月18日	水曜日	開場	87.304	88.034	-73	88.379	87.496	88.3	上昇	86.27	→ 週最安値	0下陽線第4
263	2024年9月19日	木曜日	開場	87.669	88.734	-106.5	89.687	88.089	159.8	上昇	↓ 週ボラ	↓ 日ボラ平均	0上陽線第1
264	2024年9月20日	金曜日	開場	88.202	89.3	-109.8	89.946	88.571	137.5	上昇	367.6	120.60	0上陽線第1
265	2024年9月21日	土曜日	お休み										
266	2024年9月22日	日曜日	お休み								2024_日ボラ平均→	84.10	
267	2024年9月23日	月曜日	お休み	88.751	89.827	-107.6	90.345	89.368	97.7	上昇			0上陽線第1
268	2024年9月24日	火曜日	開場	89.289	90.386	-109.7	91.092	89.793	129.9	上昇	92.288	→ 週最高値	0上陽線第1
269	2024年9月25日	水曜日	開場	89.837	90.762	-92.5	91.218	90.548	67	上昇	89.368	→ 週最安値	0上陽線第1
270	2024年9月26日	木曜日	開場	90.299	91.056	-75.7	91.669	90.439	123	上昇	↓ 週ボラ	↓ 日ボラ平均	0上陽線第1
271	2024年9月27日	金曜日	開場	90.678	91.021	-34.3	92.288	90.055	223.3	上昇トンボ	292	128.18	0上陰線第2
272	2024年9月28日	土曜日	お休み										
273	2024年9月29日	日曜日	お休み								2024_日ボラ平均→	85.23	
274	2024年9月30日	月曜日	開場	90.849	90.676	17.3	91.343	90.101	124.2	下降トンボ			0上陰線第2
275	2024年10月1日	火曜日	開場	90.763	90.647	11.6	91.502	89.866	163.6	下降トンボ	91.959	→ 週最高値	0上陰線第2
276	2024年10月2日	水曜日	開場	90.705	90.88	-17.5	91.736	90.07	166.6	上昇トンボ	89.866	→ 週最安値	0上陰線第2
277	2024年10月3日	木曜日	開場	90.793	91.488	-69.5	91.959	91.132	82.7	上昇	↓ 週ボラ	↓ 日ボラ平均	0上陰線第2
278	2024年10月4日	金曜日	開場	91.14	91.3	-16	91.759	90.642	111.7	上昇トンボ	209.3	129.76	0上陰線第2
279	2024年10月5日	土曜日	お休み										
280	2024年10月6日	日曜日	お休み								2024_日ボラ平均→	86.34	

ご質問はなんなりとお尋ねください。  
できる限りでお答えいたします。

---

You tube 動画解説\_20241005

<https://youtu.be/bY5B87MIl9s>

共に学びたい方は、ご連絡くださいませ。

【い・ろ・は・組（1 6 8）\_2】

<https://www.gogojungle.co.jp/tools/rooms/33239>

お問い合わせは下記まで。

[bibouroku@fukuyama-syo.com](mailto:bibouroku@fukuyama-syo.com)