

4HC色 ターコイズ
日足色 フォレストグリーン
週足色 マルーン
EMA200 パープル
EMA75 トマト
EMA10 スティールブルー

ゆるろどる 相場環境認識・備忘録！

20240623_作成

LICENSED BY NO BETRAY

根拠は4時間足

ご質問はなんなりとお尋ねください。
できる限りでお答えいたします。

You tube 動画解説

<https://youtu.be/UPukNThnOYg>

共に学びたい方は、ご連絡くださいませ。

【い・ろ・は・組（168）_2】

<https://www.gogojungle.co.jp/tools/rooms/33239>

お問い合わせは下記まで。

bibouroku@fukuyama-syo.com

LICENSED BY NO BETRAY

EUR/USD WEEKLY 2022-2024

概ね週足では、25本から35本前後と考えられている。



EUR/USD DAILY 202402-202406

概ね日足では、35本から45本前後と考えられている。



EUR/USD 4H 202405-202406

概ね4時間足では、60本から80本前後と考えられている。



EUR/USD 1H 202406

概ね1時間足では、7本から24本前後と考えられている。



EUR/USD 15M 202406

概ね1時間足では、7本から24本前後と考えられている。

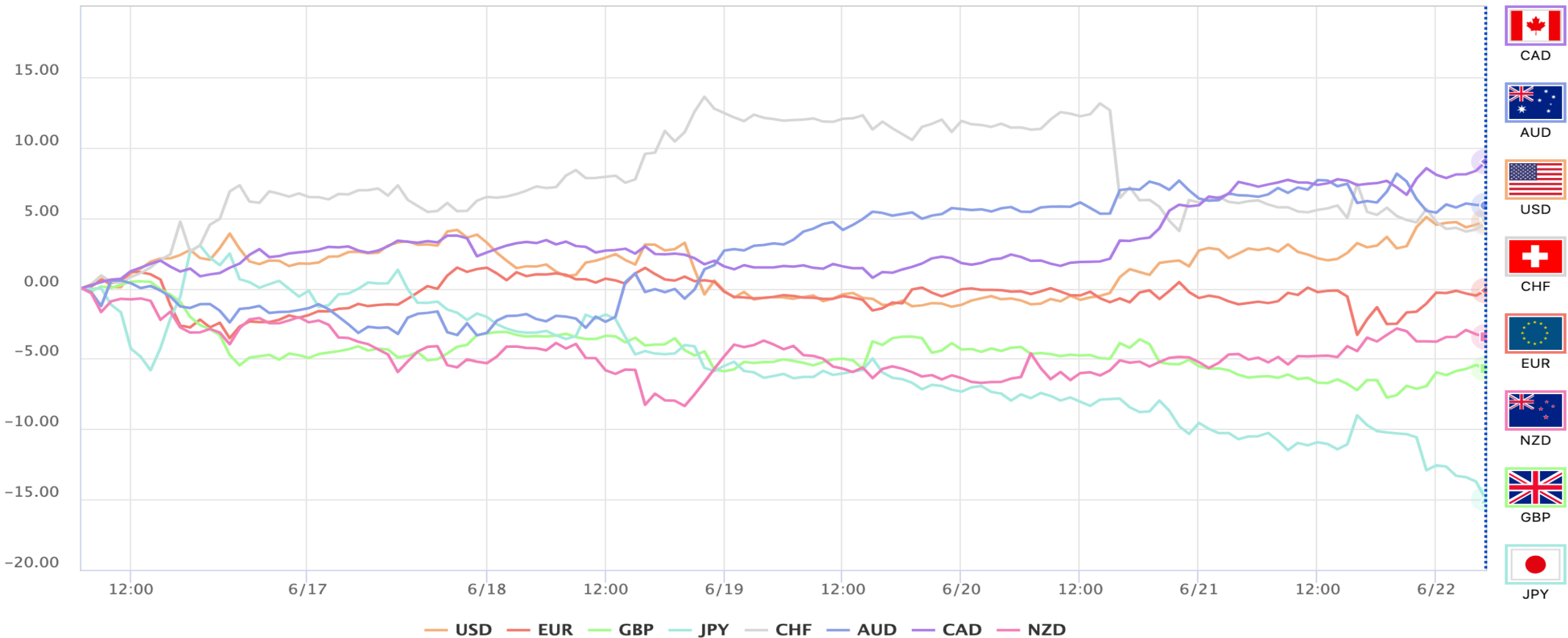


EUR/USD VOLATILITY

週ボラ 90 pips

ボラティリティ シート													
2024年		EUR/USD			参照DMM BID rate								
Julian Date	日付	曜日	東京市場	OPEN AV	CLOSE AV	O/Cボラ	最高値	最安値	ボラ	傾向	週ボラ	日ボラ平均	日足ヒストグラム
157	2024年6月4日	火曜日	開場	1.08527	1.08882	-35.5	1.09158	1.08589	56.9	上昇	1.09158	→ 週最高値	0上陽線第1
158	2024年6月5日	水曜日	開場	1.08704	1.08721	-1.7	1.08916	1.08542	37.4	上昇トシボ	1.07995	→ 週最安値	0上陰線第2
159	2024年6月6日	木曜日	開場	1.08713	1.0879	-7.7	1.09018	1.08618	40	上昇	↓ 週ボラ	↓ 日ボラ平均	0上陽線第1
160	2024年6月7日	金曜日	開場	1.08751	1.08474	27.7	1.09017	1.07995	102.2	下降	116.3	62.64	0下陰線第3
161	2024年6月8日	土曜日	お休み										
162	2024年6月9日	日曜日	お休み								2024_日ボラ平均→	56.21	
163	2024年6月10日	月曜日	開場	1.08613	1.0762	99.3	1.07814	1.07327	48.7	下降			0下陰線第3
164	2024年6月11日	火曜日	開場	1.08116	1.07483	63.3	1.07734	1.07193	54.1	下降	1.08521	→ 週最高値	0下陰線第3
165	2024年6月12日	水曜日	開場	1.078	1.07827	-2.7	1.08521	1.07344	117.7	上昇トシボ	1.06675	→ 週最安値	0下陽線第4
166	2024年6月13日	木曜日	開場	1.07814	1.07725	8.9	1.08162	1.07327	83.5	下降トシボ	↓ 週ボラ	↓ 日ボラ平均	0下陰線第3
167	2024年6月14日	金曜日	開場	1.07769	1.07127	64.2	1.07448	1.06675	77.3	下降	184.6	76.26	0下陰線第3
168	2024年6月15日	土曜日	お休み										
169	2024年6月16日	日曜日	お休み								2024_日ボラ平均→	57.05	
170	2024年6月17日	月曜日	開場	1.07448	1.07149	29.9	1.07377	1.06862	51.5	下降			0下陽線第4
171	2024年6月18日	火曜日	開場	1.07298	1.07351	-5.3	1.07612	1.07099	51.3	上昇トシボ	1.07612	→ 週最高値	0下陽線第4
172	2024年6月19日	水曜日	開場	1.07325	1.07391	-6.6	1.07532	1.07247	28.5	上昇	1.06709	→ 週最安値	0下陽線第4
173	2024年6月20日	木曜日	開場	1.07358	1.07219	13.9	1.07486	1.06992	49.4	下降	↓ 週ボラ	↓ 日ボラ平均	0下陽線第4
174	2024年6月21日	金曜日	開場	1.07288	1.06961	32.7	1.07204	1.06709	49.5	下降	90.3	46.04	0下陽線第4
175	2024年6月22日	土曜日	お休み										
176	2024年6月23日	日曜日	お休み								2024_日ボラ平均→	56.61	

CURRENCY STRENGTH BY OANDA



— USD — EUR — GBP — JPY — CHF — AUD — CAD — NZD

< 1時間前

1時間後 >

起点:

長期

3ヶ月

1ヶ月

1週間

24時間

8時間

4時間

前営業日

今日



DISCUSSION 20240623 現在

- 週足第3をイレギュラーで考え、週足第4のHPCを優先で見ている。
- 米国指標では大きくドル安へ転じるもののその後はドル高へ推移となる。
- 一見、ユーロ圏は落ち着いたように見えるが、フランスの動きが気になる。
 - 6月30日と7月7日の選挙の動きが重要
- HPCで考えると月末までは、第1と考えられ、このまま陰線を描くのではないか？
 - 月末欧州買いというシナリオは、6月はないのか？ 週前半は要注意。

どるえん 相場環境認識・備忘録！

20240623_作成

LICENSED BY NO BETRAY

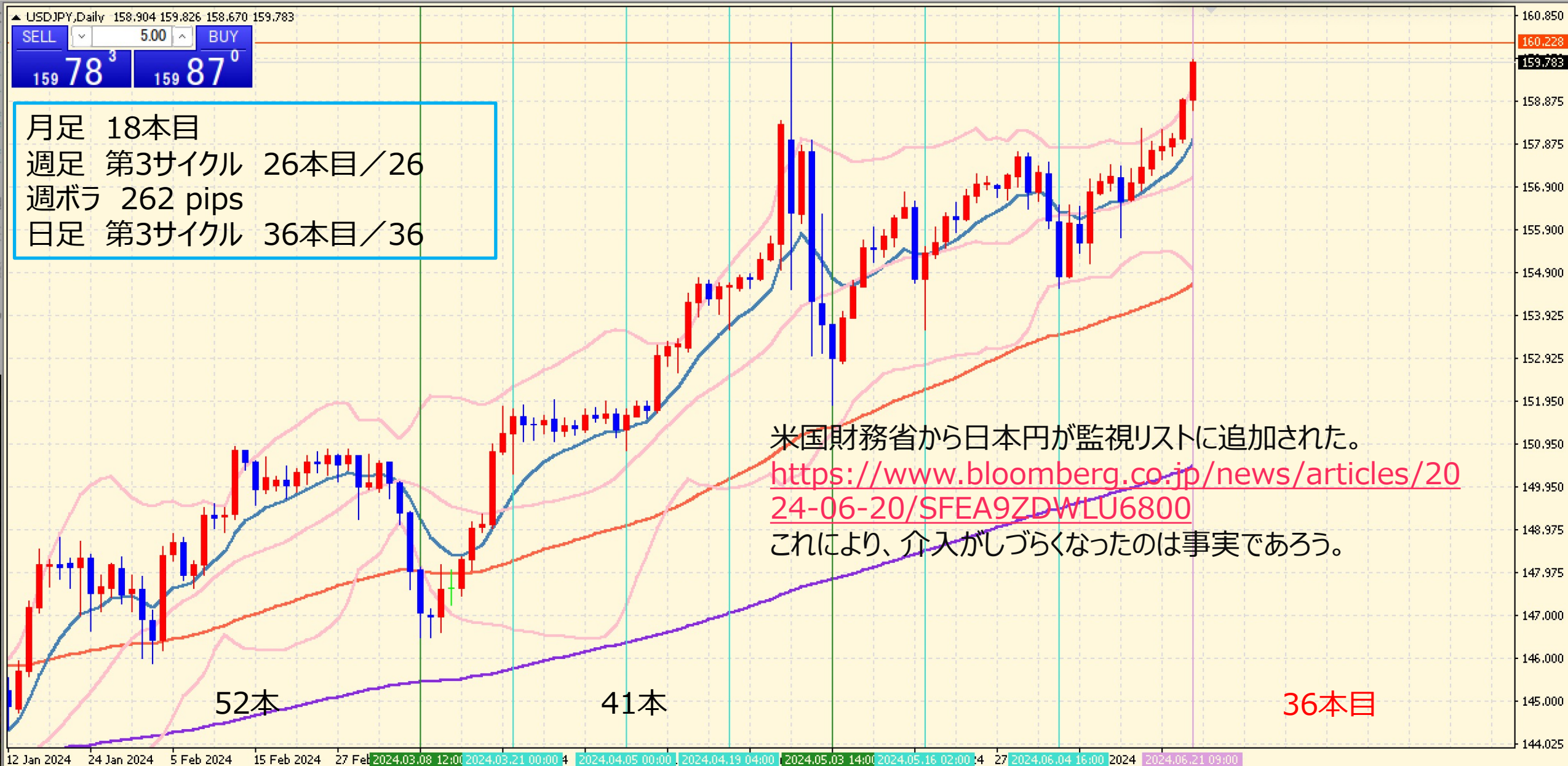
USD/JPY WEEKLY 2022-2024

概ね週足では、25本から35本前後と考えられている。



USD/JPY DAILY 202402-202406

日足サイクルは、35から45本が目安となる。



USD/JPY 4H 202405-202406

4HCは、60本から80本と考えられている。



USD/JPY VOLATILITY

週ボラ 262 pips

Julian Date	日付	曜日	東京市場	OPEN AV	CLOSE AV	O/Cボラ	最高値	最安値	ボラ	傾向	週ボラ	日ボラ平均	日足ヒストグラム
156	2024年6月4日	火曜日	開場	156.861	155.484	137.7	156.485	154.532	195.3	下降	157.473	→ 週最高値	0下陰線第3
157	2024年6月5日	水曜日	開場	156.172	155.538	63.4	156.483	154.789	169.4	下降	154.532	→ 週最安値	0下陰線第3
158	2024年6月6日	木曜日	開場	155.855	155.86	-0.5	156.443	155.363	108	上昇トンボ	↓ 週ボラ	↓ 日ボラ平均	0下陰線第3
159	2024年6月7日	金曜日	開場	155.857	156.132	-27.5	157.075	155.121	195.4	上昇	294.1	164.10	0下陽線第4
160	2024年6月8日	土曜日	お休み										
161	2024年6月9日	日曜日	お休み								2024_日ボラ平均→	110.42	
162	2024年6月10日	月曜日	開場	155.995	156.916	-92.1	157.193	156.702	49.1	上昇			0下陽線第4
163	2024年6月11日	火曜日	開場	156.456	157.087	-63.1	157.402	156.805	59.7	上昇	158.256	→ 週最高値	0下陽線第4
164	2024年6月12日	水曜日	開場	156.771	156.709	6.2	157.37	155.719	165.1	下降とんぼ	155.719	→ 週最安値	0下陽線第4
165	2024年6月13日	木曜日	開場	156.74	156.879	-13.9	157.312	156.568	74.4	上昇	↓ 週ボラ	↓ 日ボラ平均	0下陽線第4
166	2024年6月14日	金曜日	開場	156.81	157.373	-56.3	158.256	156.8	145.6	上昇	253.7	98.78	0上陽線第1
167	2024年6月15日	土曜日	お休み										
168	2024年6月16日	日曜日	お休み								2024_日ボラ平均→	109.94	
169	2024年6月17日	月曜日	開場	157.091	157.54	-44.9	157.96	157.156	80.4	上昇			0上陽線第1
170	2024年6月18日	火曜日	開場	157.316	157.827	-51.1	158.228	157.517	71.1	上昇	159.776	→ 週最高値	0上陽線第1
171	2024年6月19日	水曜日	開場	157.571	157.891	-32	158.113	157.604	50.9	上昇	157.156	→ 週最安値	0上陽線第1
172	2024年6月20日	木曜日	開場	157.731	158.408	-67.7	158.937	157.78	115.7	上昇	↓ 週ボラ	↓ 日ボラ平均	0上陽線第1
173	2024年6月21日	金曜日	開場	158.069	159.28	-121.1	159.776	158.665	111.1	上昇	262	85.84	0上陽線第1
174	2024年6月22日	土曜日	お休み										
175	2024年6月23日	日曜日	お休み								2024_日ボラ平均→	108.97	

どるすと 相場環境認識・備忘録！

20240623_作成

LICENSED BY NO BETRAY

GBP/USD DAILY 202402-202406

概ね日足では、35本から45本前後と考えられている。



GBP/USD 4H 202405-202406

概ね4時間足では、60本から80本前後と考えられている。



GBP/USD VOLATILITY

週ボラ 117 pips

Julian Date	日付	曜日	東京市場	OPEN AV	CLOSE AV	O/Cボラ	最高値	最安値	ボラ	傾向	週ボラ	日ボラ平均	日足ヒストグラム
157	2024年6月4日	火曜日	開場	1.27452	1.27819	-36.7	1.28169	1.27425	74.4	上昇	1.28169	→ 週最高値	0上陰線第2
158	2024年6月5日	水曜日	開場	1.27635	1.27741	-10.6	1.27948	1.2755	39.8	上昇	1.26939	→ 週最安値	0上陰線第2
159	2024年6月6日	木曜日	開場	1.27688	1.27845	-15.7	1.28085	1.2762	46.5	上昇	↓ 週ボラ	↓ 日ボラ平均	0上陰線第2
160	2024年6月7日	金曜日	開場	1.27767	1.27585	18.2	1.28113	1.27154	95.9	下降	123	74.06	0下陰線第3
161	2024年6月8日	土曜日	お休み										
162	2024年6月9日	日曜日	お休み								2024_日ボラ平均→	22.95	
163	2024年6月10日	月曜日	開場	1.27676	1.27168	50.8	1.27367	1.26875	49.2	下降			0下陰線第3
164	2024年6月11日	火曜日	開場	1.27422	1.27294	12.8	1.27512	1.27054	45.8	下降	1.28599	→ 週最高値	0下陰線第3
165	2024年6月12日	水曜日	開場	1.27358	1.27797	-43.9	1.28599	1.27302	129.7	上昇	1.26565	→ 週最安値	0下陽線第4
166	2024年6月13日	木曜日	開場	1.27578	1.27738	-16	1.28071	1.27379	69.2	上昇	↓ 週ボラ	↓ 日ボラ平均	0下陰線第3
167	2024年6月14日	金曜日	開場	1.27658	1.27152	50.6	1.27631	1.26565	106.6	下降	203.4	80.10	0下陰線第3
168	2024年6月15日	土曜日	お休み										
169	2024年6月16日	日曜日	お休み								2024_日ボラ平均→	25.27	
170	2024年6月17日	月曜日	開場	1.27405	1.26872	53.3	1.27091	1.26586	50.5	下降			0下陰線第3
171	2024年6月18日	火曜日	開場	1.27138	1.26981	15.7	1.27204	1.26685	51.9	下降	1.27394	→ 週最高値	0下陰線第3
172	2024年6月19日	水曜日	開場	1.2706	1.27138	-7.8	1.27394	1.26968	42.6	上昇トンボ	1.26218	→ 週最安値	0下陽線第4
173	2024年6月20日	木曜日	開場	1.27099	1.26857	24.2	1.27228	1.26519	70.9	下降	↓ 週ボラ	↓ 日ボラ平均	0下陰線第3
174	2024年6月21日	金曜日	開場	1.26978	1.26476	50.2	1.26728	1.26218	51	下降	117.6	53.38	0下陰線第3
175	2024年6月22日	土曜日	お休み										
176	2024年6月23日	日曜日	お休み								2024_日ボラ平均→	26.37	

AUD/USD DAILY 202402-202406

概ね日足では、35本から45本前後と考えられている。



AUD/USD 4H 202405-202406

概ね4時間足では、60本から80本前後と考えられている。



AUD/USD VOLATILITY

週ボラ 94 pips

Julian Date	日付	曜日	東京市場	OPEN AV	CLOSE AV	O/Cボラ	最高値	最安値	ボラ	傾向	週ボラ	日ボラ平均	日足ヒストグラム
157	2024年6月4日	火曜日	開場	0.66515	0.66655	-14	0.66984	0.66308	67.6	上昇	0.66984	→ 週最高値	0下陽線第4
158	2024年6月5日	水曜日	開場	0.66585	0.66452	13.3	0.66643	0.66258	38.5	下降	0.65788	→ 週最安値	0下陰線第3
159	2024年6月6日	木曜日	開場	0.66519	0.6656	-4.1	0.66832	0.66332	50	上昇トシボ	↓ 週ボラ	↓ 日ボラ平均	0下陽線第4
160	2024年6月7日	金曜日	開場	0.6654	0.6626	28	0.6681	0.65788	102.2	下降	119.6	64.16	0下陰線第3
161	2024年6月8日	土曜日	お休み										
162	2024年6月9日	日曜日	お休み								2024_日ボラ平均→	48.20	
163	2024年6月10日	月曜日	開場	0.664	0.6593	47	0.6611	0.65755	35.5	下降			0下陰線第3
164	2024年6月11日	火曜日	開場	0.66165	0.66029	13.6	0.66132	0.65884	24.8	下降	0.67041	→ 週最高値	0下陰線第3
165	2024年6月12日	水曜日	開場	0.66097	0.66413	-31.6	0.67041	0.6597	107.1	上昇	0.65755	→ 週最安値	0下陽線第4
166	2024年6月13日	木曜日	開場	0.66255	0.66485	-23	0.6675	0.66259	49.1	上昇	↓ 週ボラ	↓ 日ボラ平均	0下陽線第4
167	2024年6月14日	金曜日	開場	0.6637	0.66198	17.2	0.66414	0.66913	-49.9	下降	128.6	33.32	0下陰線第3
168	2024年6月15日	土曜日	お休み										
169	2024年6月16日	日曜日	お休み								2024_日ボラ平均→	47.58	
170	2024年6月17日	月曜日	開場	0.66284	0.66065	21.9	0.66178	0.6585	32.8	下降			0下陰線第3
171	2024年6月18日	火曜日	開場	0.66175	0.66303	-12.8	0.66574	0.66005	56.9	上昇	0.6679	→ 週最高値	0下陽線第4
172	2024年6月19日	水曜日	開場	0.66239	0.66624	-38.5	0.66772	0.66505	26.7	上昇	0.6585	→ 週最安値	0下陽線第4
173	2024年6月20日	木曜日	開場	0.66432	0.6662	-18.8	0.6679	0.66474	31.6	上昇	↓ 週ボラ	↓ 日ボラ平均	0上陽線第1
174	2024年6月21日	金曜日	開場	0.66526	0.66487	3.9	0.66694	0.66314	38	下降トシボ	94	37.20	0上陰線第2
175	2024年6月22日	土曜日	お休み										
176	2024年6月23日	日曜日	お休み								2024_日ボラ平均→	47.16	

NZD/USD DAILY 202402-202406

概ね日足では、35本から45本前後と考えられている。



NZD/USD 4H 202405-202406

概ね4時間足では、60本から80本前後と考えられている。



NZD/USD VOLATILITY

週ボラ 51 pips

ボラティリティ シート													
2024年		NZD/USD	参照DMM BID rate										
Julian Date	日付	曜日	東京市場	OPEN AV	CLOSE AV	O/Cボラ	最高値	最安値	ボラ	傾向	週ボラ	日ボラ平均	日足ヒストグラム
157	2024年6月4日	火曜日	開場	0.61446	0.61784	-33.8	0.61973	0.61549	42.4	上昇	0.62142	→ 週最高値	0上陽線第1
158	2024年6月5日	水曜日	開場	0.61615	0.61822	-20.7	0.61975	0.61697	27.8	上昇	0.61011	→ 週最安値	0上陽線第1
159	2024年6月6日	木曜日	開場	0.61719	0.61923	-20.4	0.62142	0.61728	41.4	上昇	↓ 週ボラ	↓ 日ボラ平均	0上陽線第1
160	2024年6月7日	金曜日	開場	0.61821	0.61502	31.9	0.62027	0.61011	101.6	下降	113.1	54.54	0下陰線第3
161	2024年6月8日	土曜日	お休み										
162	2024年6月9日	日曜日	お休み								2024_日ボラ平均→	44.19	
163	2024年6月10日	月曜日	開場	0.61662	0.61134	52.8	0.61276	0.60988	28.8	下降			0下陰線第3
164	2024年6月11日	火曜日	開場	0.61396	0.61326	7	0.61493	0.61169	32.4	下降	0.62212	→ 週最高値	0下陰線第3
165	2024年6月12日	水曜日	開場	0.61362	0.61692	-33	0.62212	0.61338	87.4	上昇	0.60988	→ 週最安値	0下陽線第4
166	2024年6月13日	木曜日	開場	0.61527	0.61756	-22.9	0.6198	0.61593	38.7	上昇	↓ 週ボラ	↓ 日ボラ平均	0下陰線第3
167	2024年6月14日	金曜日	開場	0.61642	0.61472	17	0.61696	0.61151	54.5	下降	122.4	48.36	0下陰線第3
168	2024年6月15日	土曜日	お休み										
169	2024年6月16日	日曜日	お休み								2024_日ボラ平均→	44.37	
170	2024年6月17日	月曜日	開場	0.61557	0.61268	28.9	0.61399	0.61039	36	下降			0下陰線第3
171	2024年6月18日	火曜日	開場	0.61412	0.61278	13.4	0.61476	0.60963	51.3	下降	0.61476	→ 週最高値	0下陽線第4
172	2024年6月19日	水曜日	開場	0.61345	0.61353	-0.8	0.6145	0.61272	17.8	上昇トシボ	0.60963	→ 週最安値	0下陰線第3
173	2024年6月20日	木曜日	開場	0.61349	0.61256	9.3	0.61471	0.61109	36.2	下降	↓ 週ボラ	↓ 日ボラ平均	0下陰線第3
174	2024年6月21日	金曜日	開場	0.61303	0.61187	11.6	0.61336	0.61084	25.2	下降	51.3	33.30	0下陰線第3
175	2024年6月22日	土曜日	お休み										
176	2024年6月23日	日曜日	お休み								2024_日ボラ平均→	43.92	

DISCUSSION 20240623 現在

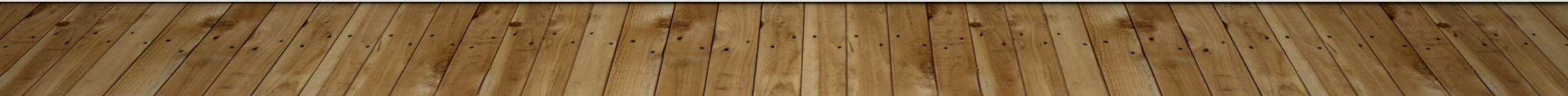
- 流れを確認すると米ドル高では？と見ている。
- ドルストはHPCの可能性の高い通貨ペアが多い。
- USD/JPYは介入に関して否定的になってきた。
- ドルストでは売り・ショートエントリーのタイミングを探ることが望ましい。

ゆうろえん

相場環境認識・備忘録！

20240623_作成

LICENSED BY NO BETRAY



EUR/JPY WEEKLY 2022-2024

概ね週足では、25本から35本前後と考えられている。



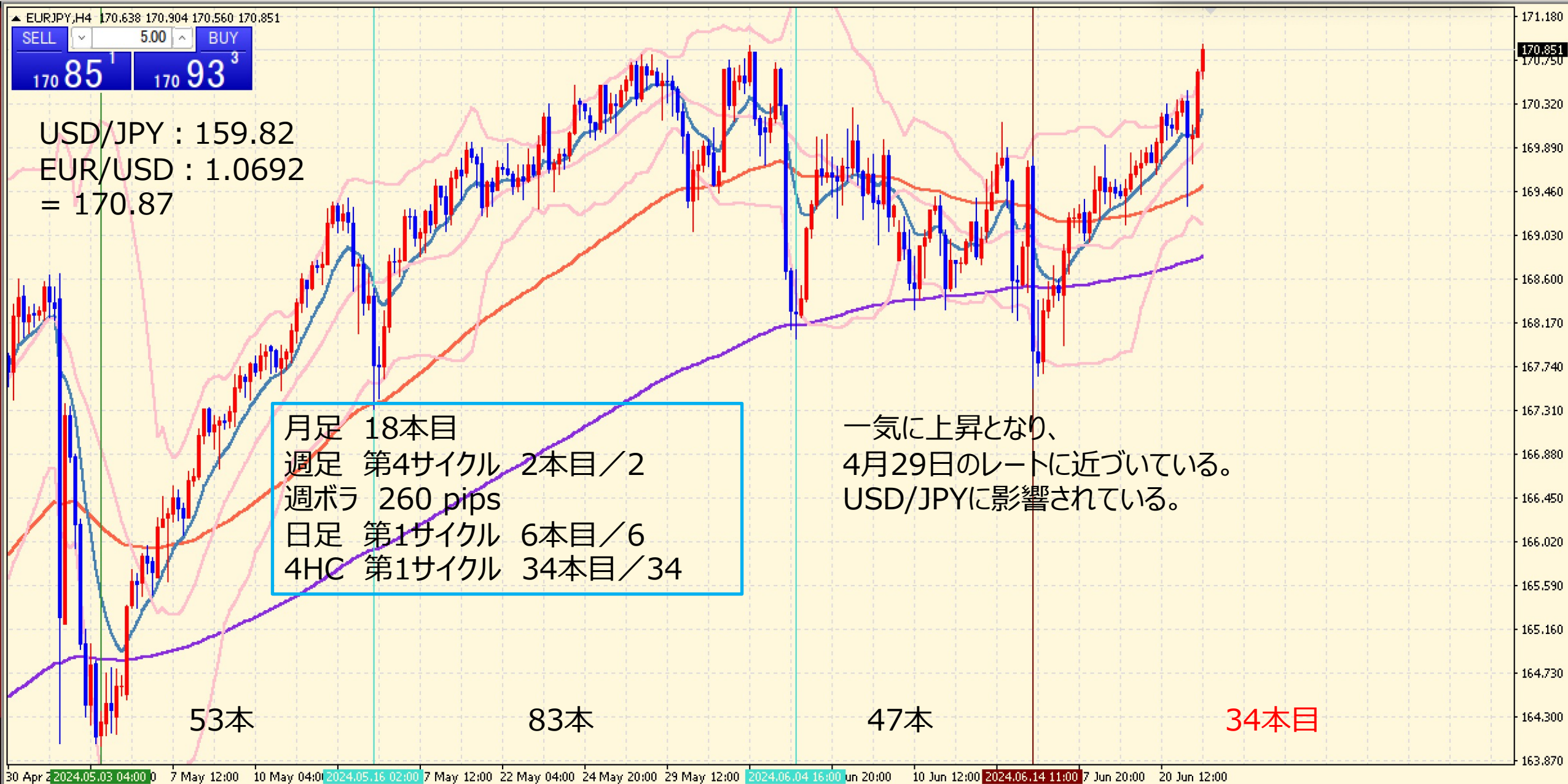
EUR/JPY DAILY 202402-202406

概ね日足では、35本から45本前後と考えられている。



EUR/JPY 4H 202405-202406

概ね4時間足では、60本から80本前後と考えられている。



EUR/JPY VOLATILITY

週ボラ 290 pips

ボラティリティ シート													
2024年		EUR/JPY				参照DMM BID rate							
Julian Date	日付	曜日	東京市場	OPEN AV	CLOSE AV	O/Cボラ	最高値	最安値	ボラ	傾向	週ボラ	日ボラ平均	日足ヒストグラム
156	2024年6月4日	火曜日	開場	170.223	169.325	89.8	170.723	167.992	273.1	下降	170.889	→ 週最高値	0下陰線第3
157	2024年6月5日	水曜日	開場	169.774	169.113	66.1	170.015	168.38	163.5	下降	167.992	→ 週最安値	0下陰線第3
158	2024年6月6日	木曜日	開場	169.444	169.632	-18.8	170.284	169.214	107	上昇	↓ 週ボラ	↓ 日ボラ平均	0下陰線第3
159	2024年6月7日	金曜日	開場	169.538	169.404	13.4	169.972	168.939	103.3	下降トンボ	289.7	152.78	0下陰線第3
160	2024年6月8日	土曜日	お休み										
161	2024年6月9日	日曜日	お休み								2024_日ボラ平均→	114.91	
162	2024年6月10日	月曜日	開場	169.471	168.838	63.3	169.217	168.301	91.6	下降			0下陰線第3
163	2024年6月11日	火曜日	開場	169.155	168.858	29.7	169.422	168.297	112.5	下降	170.135	→ 週最高値	0下陰線第3
164	2024年6月12日	水曜日	開場	169.006	169.069	-6.3	169.588	168.659	92.9	上昇トンボ	167.528	→ 週最安値	0下陽線第4
165	2024年6月13日	木曜日	開場	169.038	169.079	-4.1	170.135	168.28	185.5	上昇トンボ	↓ 週ボラ	↓ 日ボラ平均	0下陰線第3
166	2024年6月14日	金曜日	開場	169.059	168.597	46.2	169.797	167.528	226.9	下降	260.7	141.88	0下陽線第4
167	2024年6月15日	土曜日	お休み										
168	2024年6月16日	日曜日	お休み								2024_日ボラ平均→	116.04	
169	2024年6月17日	月曜日	開場	168.828	168.74	8.8	169.334	167.957	137.7	下降トンボ			0下陽線第4
170	2024年6月18日	火曜日	開場	168.784	169.408	-62.4	169.911	168.964	94.7	上昇	170.857	→ 週最高値	0下陽線第4
171	2024年6月19日	水曜日	開場	169.096	169.572	-47.6	169.878	169.129	74.9	上昇	167.957	→ 週最安値	0下陽線第4
172	2024年6月20日	木曜日	開場	169.334	169.928	-59.4	170.317	169.557	76	上昇	↓ 週ボラ	↓ 日ボラ平均	0下陽線第4
173	2024年6月21日	金曜日	開場	169.631	170.271	-64	170.857	169.327	153	上昇	290	107.26	0上陽線第1
174	2024年6月22日	土曜日	お休み										
175	2024年6月23日	日曜日	お休み								2024_日ボラ平均→	115.69	

ぽんえん

相場環境認識・備忘録！

20240623_作成

LICENSED BY NO BETRAY

GBP/JPY WEEKLY 2022-2024

概ね週足では、25本から35本前後と考えられている。



GBP/JPY DAILY 202402-202406

概ね日足では、35本から45本前後と考えられている。



GBP/JPY 4H 202404-202406

概ね4時間足では、60本から80本前後と考えられている。



GBP/JPY VOLATILITY

週ボラ 297 pips

Julian Date	日付	曜日	東京市場	OPEN AV	CLOSE AV	O/Cボラ	最高値	最安値	ボラ	傾向	週ボラ	日ボラ平均	日足ヒストグラム
156	2024年6月4日	火曜日	開場	199.963	198.797	116.6	200.417	197.202	321.5	下降	200.646	→ 週最高値	0下陰線第3
157	2024年6月5日	水曜日	開場	199.38	198.665	71.5	199.746	197.632	211.4	下降	197.202	→ 週最安値	0下陰線第3
158	2024年6月6日	木曜日	開場	199.022	199.314	-29.2	199.935	198.835	110	上昇	↓ 週ボラ	↓ 日ボラ平均	0下陰線第3
159	2024年6月7日	金曜日	開場	199.168	199.145	2.3	199.809	198.395	141.4	下降トンボ	344.4	185.36	0下陰線第3
160	2024年6月8日	土曜日	お休み										
161	2024年6月9日	日曜日	お休み								2024_日ボラ平均→	140.18	
162	2024年6月10日	月曜日	開場	199.157	199.561	-40.4	200.046	198.933	111.3	上昇			0下陽線第4
163	2024年6月11日	火曜日	開場	199.359	199.996	-63.7	200.389	199.678	71.1	上昇	201.613	→ 週最高値	0下陽線第4
164	2024年6月12日	水曜日	開場	199.677	200.374	-69.7	200.939	199.941	99.8	上昇	198.92	→ 週最安値	0下陽線第4
165	2024年6月13日	木曜日	開場	200.026	200.463	-43.7	201.314	199.696	161.8	上昇	↓ 週ボラ	↓ 日ボラ平均	0下陽線第4
166	2024年6月14日	金曜日	開場	200.245	200.134	11.1	201.613	198.92	269.3	下降トンボ	269.3	142.66	0下陰線第3
167	2024年6月15日	土曜日	お休み										
168	2024年6月16日	日曜日	お休み								2024_日ボラ平均→	140.28	
169	2024年6月17日	月曜日	開場	200.189	199.838	35.1	200.451	199.059	139.2	下降			0下陽線第4
170	2024年6月18日	火曜日	開場	200.014	200.436	-42.2	200.842	200.021	82.1	上昇	202.033	→ 週最高値	0下陽線第4
171	2024年6月19日	水曜日	開場	200.225	200.76	-53.5	201.112	200.364	74.8	上昇	199.059	→ 週最安値	0下陽線第4
172	2024年6月20日	木曜日	開場	200.492	201.067	-57.5	201.388	200.775	61.3	上昇	↓ 週ボラ	↓ 日ボラ平均	0下陽線第4
173	2024年6月21日	金曜日	開場	200.78	201.38	-60	202.033	200.407	162.6	上昇	297.4	104.00	0下陽線第4
174	2024年6月22日	土曜日	お休み										
175	2024年6月23日	日曜日	お休み								2024_日ボラ平均→	138.82	

おじえん 相場環境認識・備忘録！

20240623_作成

LICENSED BY NO BETRAY

AUD/JPY WEEKLY 2022-2024

概ね週足では、25本から35本前後と考えられている。



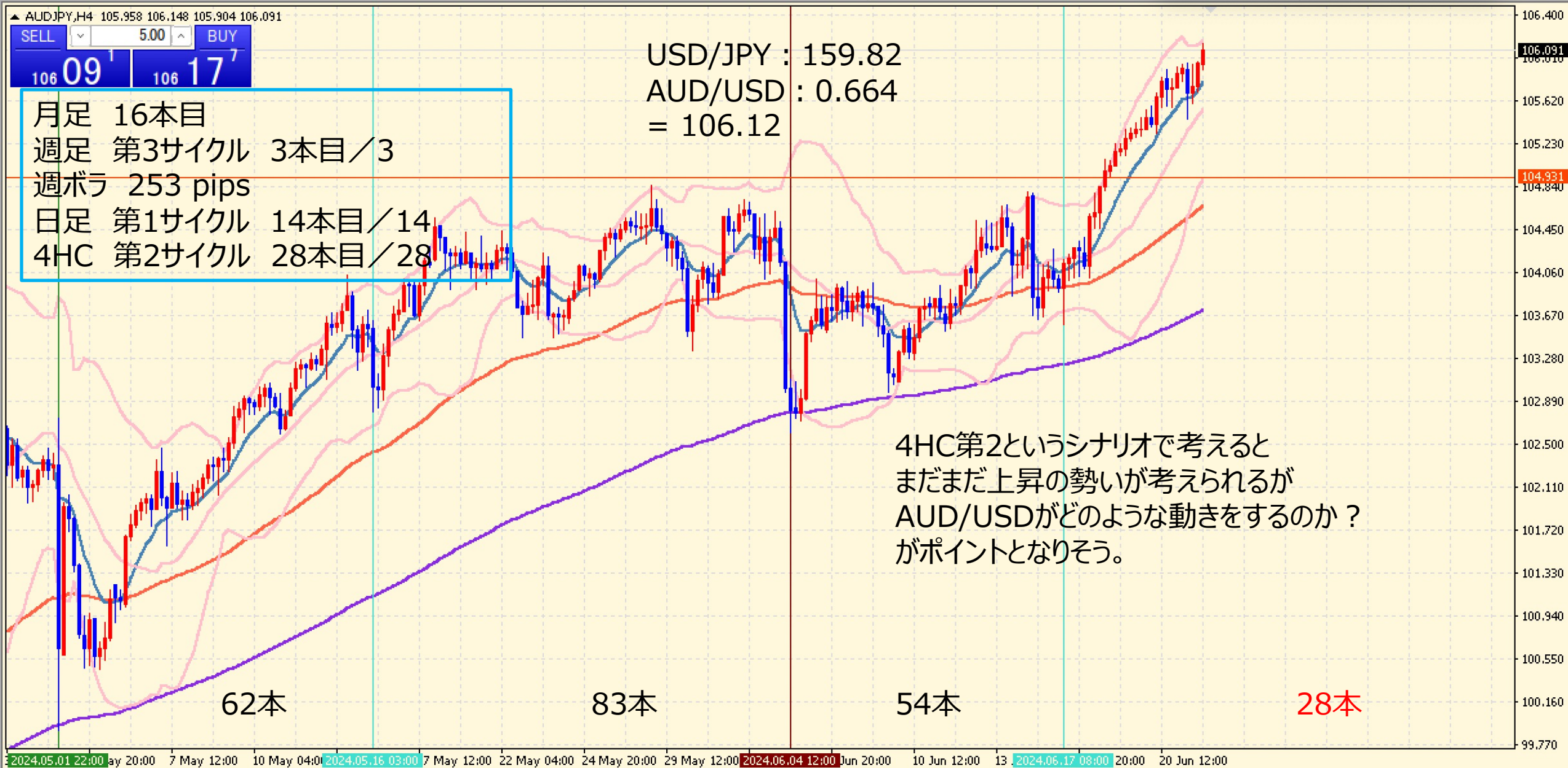
AUD/JPY DAILY 202401-202406

概ね日足では、35本から45本前後と考えられている。



AUD/JPY 4H 202404-202406

概ね4時間足では、60本から80本前後と考えられている。



AUD/JPY VOLATILITY

週ボラ 253 pips

Julian Date	日付	曜日	東京市場	OPEN AV	CLOSE AV	O/Cボラ	最高値	最安値	ボラ	傾向	週ボラ	日ボラ平均	日足ヒストグラム
156	2024年6月4日	火曜日	開場	104.308	103.637	67.1	104.624	102.613	201.1	下降	104.723	→ 週最高値	0下陰線第3
157	2024年6月5日	水曜日	開場	103.972	103.398	57.4	104.003	102.893	111	下降	102.613	→ 週最安値	0下陰線第3
158	2024年6月6日	木曜日	開場	103.685	103.757	-7.2	103.979	103.618	36.1	上昇	↓ 週ボラ	↓ 日ボラ平均	0下陰線第3
159	2024年6月7日	金曜日	開場	103.721	103.442	27.9	103.965	102.978	98.7	下降	211	103.78	0下陰線第3
160	2024年6月8日	土曜日	お休み										
161	2024年6月9日	日曜日	お休み								2024_日ボラ平均→	76.01	
162	2024年6月10日	月曜日	開場	103.581	103.446	13.5	103.828	103.083	74.5	下降			0下陽線第4
163	2024年6月11日	火曜日	開場	103.513	103.75	-23.7	103.946	103.529	41.7	上昇	104.801	→ 週最高値	0下陽線第4
164	2024年6月12日	水曜日	開場	103.632	104.092	-46	104.544	103.676	86.8	上昇	103.083	→ 週最安値	0下陽線第4
165	2024年6月13日	木曜日	開場	103.862	104.271	-40.9	104.685	103.849	83.6	上昇	↓ 週ボラ	↓ 日ボラ平均	0下陽線第4
166	2024年6月14日	金曜日	開場	104.066	104.18	-11.4	104.801	103.64	116.1	上昇トンボ	171.8	80.54	0下陽線第4
167	2024年6月15日	土曜日	お休み										
168	2024年6月16日	日曜日	お休み								2024_日ボラ平均→	76.19	
169	2024年6月17日	月曜日	開場	104.123	104.064	5.9	104.353	103.589	76.4	下降トンボ			0下陽線第4
170	2024年6月18日	火曜日	開場	104.094	104.606	-51.2	105.094	104.026	106.8	上昇	106.123	→ 週最高値	0上陽線第1
171	2024年6月19日	水曜日	開場	104.35	105.243	-89.3	105.489	105.008	48.1	上昇	103.589	→ 週最安値	0上陽線第1
172	2024年6月20日	木曜日	開場	104.797	105.604	-80.7	105.904	105.332	57.2	上昇	↓ 週ボラ	↓ 日ボラ平均	0上陽線第1
173	2024年6月21日	金曜日	開場	105.2	105.858	-65.8	106.123	105.466	65.7	上昇	253.4	70.84	0上陽線第1
174	2024年6月22日	土曜日	お休み										
175	2024年6月23日	日曜日	お休み								2024_日ボラ平均→	75.98	

にゆうえん 相場環境認識・備忘録！

20240623_作成

LICENSED BY NO BETRAY

NZD/JPY WEEKLY 2022-2024

概ね週足では、25本から35本前後とされている。



NZD/JPY DAILY 202402-202406

概ね日足では、35本から45本前後と考えられている。

▲ NZDJPY, Daily 97.242 97.782 97.076 97.748

SELL 5.00 BUY
97 74⁸ | 97 81⁹

月足 16本目
週足 第4サイクル 3本目/3
週ボラ 165 pips
日足 第3サイクル 41本目/41

日足終盤となるものの
高値更新となり、HPC?と
疑いたくなかったが、
週足のタイミングを改めて考え直したい



38本

57本

41本目

NZD/JPY 4H 202405-202406

概ね4時間足では、60本から80本前後と考えられている。



NZD/JPY VOLATILITY

週ボラ 165 pips

Julian Date	日付	曜日	東京市場	OPEN AV	CLOSE AV	O/Cボラ	最高値	最安値	ボラ	傾向	週ボラ	日ボラ平均	日足ヒストグラム
156	2024年6月4日	火曜日	開場	96.37	96.082	28.8	96.856	95.265	159.1	下降	96.856	→ 週最高値	0下陰線第3
157	2024年6月5日	水曜日	開場	96.226	96.125	10.1	96.747	95.557	119	下降トンボ	95.265	→ 週最安値	0下陰線第3
158	2024年6月6日	木曜日	開場	96.175	96.531	-35.6	96.737	96.403	33.4	上昇	↓ 週ボラ	↓ 日ボラ平均	0下陰線第3
159	2024年6月7日	金曜日	開場	96.353	96.058	29.5	96.602	95.541	106.1	下降	159.1	94.00	0下陰線第3
160	2024年6月8日	土曜日	お休み										
161	2024年6月9日	日曜日	お休み								2024_日ボラ平均→	69.92	
162	2024年6月10日	月曜日	開場	96.205	95.914	29.1	96.224	95.604	62	下降			0下陰線第3
163	2024年6月11日	火曜日	開場	96.06	96.336	-27.6	96.581	96.099	48.2	上昇	97.248	→ 週最高値	0下陽線第4
164	2024年6月12日	水曜日	開場	96.198	96.705	-50.7	97.088	96.405	68.3	上昇	95.604	→ 週最安値	0下陽線第4
165	2024年6月13日	木曜日	開場	96.451	96.856	-40.5	97.219	96.561	65.8	上昇	↓ 週ボラ	↓ 日ボラ平均	0下陽線第4
166	2024年6月14日	金曜日	開場	96.653	96.702	-4.9	97.248	96.099	114.9	上昇トンボ	164.4	71.84	0下陽線第4
167	2024年6月15日	土曜日	お休み										
168	2024年6月16日	日曜日	お休み								2024_日ボラ平均→	70.00	
169	2024年6月17日	月曜日	開場	96.678	96.514	16.4	96.742	96.091	65.1	下降			0下陰線第3
170	2024年6月18日	火曜日	開場	96.596	96.739	-14.3	97.021	96.324	69.7	上昇	97.745	→ 週最高値	0下陽線第4
171	2024年6月19日	水曜日	開場	96.667	96.862	-19.5	97.01	96.66	35	上昇	96.091	→ 週最安値	0下陽線第4
172	2024年6月20日	木曜日	開場	96.765	97.033	-26.8	97.306	96.79	51.6	上昇	↓ 週ボラ	↓ 日ボラ平均	0下陽線第4
173	2024年6月21日	金曜日	開場	96.899	97.443	-54.4	97.745	97.081	66.4	上昇	165.4	57.56	
174	2024年6月22日	土曜日	お休み										
175	2024年6月23日	日曜日	お休み								2024_日ボラ平均→	69.50	

ご質問はなんなりとお尋ねください。
できる限りでお答えいたします。

You tube 動画解説

<https://youtu.be/UPukNThnOYg>

共に学びたい方は、ご連絡くださいませ。

【い・ろ・は・組（168）_2】

<https://www.gogojungle.co.jp/tools/rooms/33239>

お問い合わせは下記まで。

bibouroku@fukuyama-syo.com

LICENSED BY NO BETRAY