

4HC色 ターコイズ
日足色 フォレストグリーン
週足色 マルーン
EMA200 パープル
EMA75 トマト
EMA10 スティールブルー

ゆるろどる 相場環境認識・備忘録！

20240630_作成

LICENSED BY NO BETRAY

根拠は4時間足

ご質問はなんなりとお尋ねください。
できる限りでお答えいたします。

You tube 動画解説

<https://youtu.be/iRISEge8IVo>

共に学びたい方は、ご連絡くださいませ。

【い・ろ・は・組（168）_2】

<https://www.gogojungle.co.jp/tools/rooms/33239>

お問い合わせは下記まで。

bibouroku@fukuyama-syo.com

EUR/USD WEEKLY 2022-2024

概ね週足では、25本から35本前後と考えられている。



EUR/USD DAILY 202402-202406

概ね日足では、35本から45本前後と考えられている。



EUR/USD 4H 202405-202406

概ね4時間足では、60本から80本前後と考えられている。



EUR/USD 1H 202406

概ね1時間足では、7本から24本前後と考えられている。



EUR/USD 15M 202406

概ね1時間足では、7本から24本前後と考えられている。

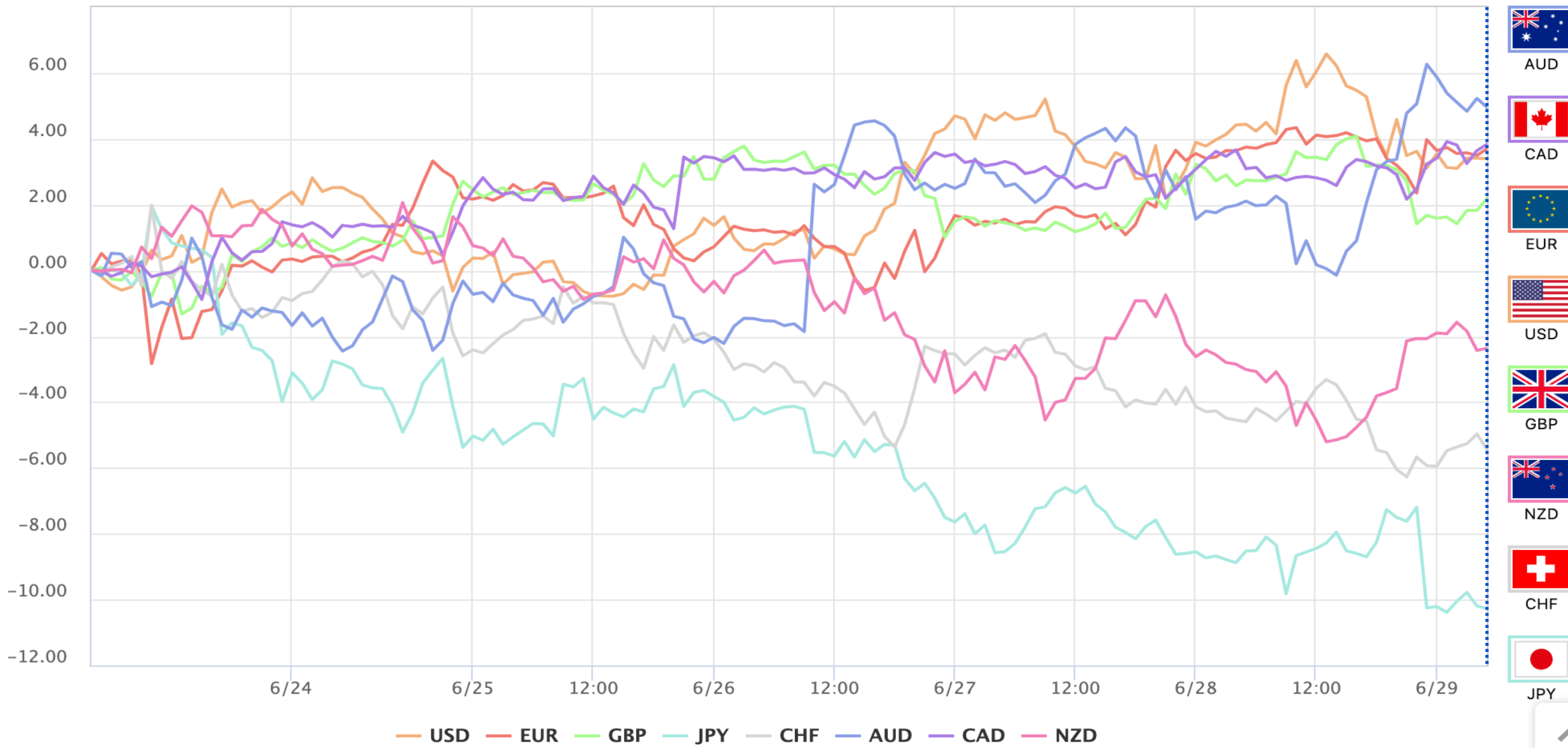


EUR/USD VOLATILITY

週ボラ 80 pips

Julian Date	日付	曜日	東京市場	OPEN AV	CLOSE AV	O/Cボラ	最高値	最安値	ボラ	傾向	週ボラ	日ボラ平均	日足ヒストグラム
164	2024年6月11日	火曜日	開場	1.08116	1.07483	63.3	1.07734	1.07193	54.1	下降	1.08521	→ 週最高値	0下陰線第3
165	2024年6月12日	水曜日	開場	1.078	1.07827	-2.7	1.08521	1.07344	117.7	上昇トンボ	1.06675	→ 週最安値	0下陽線第4
166	2024年6月13日	木曜日	開場	1.07814	1.07725	8.9	1.08162	1.07327	83.5	下降トンボ	↓ 週ボラ	↓ 日ボラ平均	0下陰線第3
167	2024年6月14日	金曜日	開場	1.07769	1.07127	64.2	1.07448	1.06675	77.3	下降	184.6	76.26	0下陰線第3
168	2024年6月15日	土曜日	お休み										
169	2024年6月16日	日曜日	お休み								2024_日ボラ平均→	57.05	
170	2024年6月17日	月曜日	開場	1.07448	1.07149	29.9	1.07377	1.06862	51.5	下降			0下陽線第4
171	2024年6月18日	火曜日	開場	1.07298	1.07351	-5.3	1.07612	1.07099	51.3	上昇トンボ	1.07612	→ 週最高値	0下陽線第4
172	2024年6月19日	水曜日	開場	1.07325	1.07391	-6.6	1.07532	1.07247	28.5	上昇	1.06709	→ 週最安値	0下陽線第4
173	2024年6月20日	木曜日	開場	1.07358	1.07219	13.9	1.07486	1.06992	49.4	下降	↓ 週ボラ	↓ 日ボラ平均	0下陽線第4
174	2024年6月21日	金曜日	開場	1.07288	1.06961	32.7	1.07204	1.06709	49.5	下降	90.3	46.04	0下陽線第4
175	2024年6月22日	土曜日	お休み										
176	2024年6月23日	日曜日	お休み								2024_日ボラ平均→	56.61	
177	2024年6月24日	月曜日	開場	1.07125	1.07127	-0.2	1.07462	1.06836	62.6	上昇トンボ			0下陽線第4
178	2024年6月25日	火曜日	開場	1.07126	1.07193	-6.7	1.07439	1.06905	53.4	上昇トンボ	1.07462	→ 週最高値	0下陽線第4
179	2024年6月26日	水曜日	開場	1.0716	1.06934	22.6	1.07177	1.06659	51.8	下降	1.06659	→ 週最安値	0下陰線第3
180	2024年6月27日	木曜日	開場	1.07047	1.06956	9.1	1.07263	1.06765	49.8	下降トンボ	↓ 週ボラ	↓ 日ボラ平均	0下陽線第4
181	2024年6月28日	金曜日	開場	1.07001	1.07057	-5.6	1.07246	1.06852	39.4	上昇トンボ	80.3	51.40	0下陽線第4
182	2024年6月29日	土曜日	お休み										
183	2024年6月30日	日曜日	お休み								2024_日ボラ平均→	56.41	

CURRENCY STRENGTH BY OANDA



DISCUSSION 20240630 現在

- 週足第3をイレギュラーで考え、週足第4のHPCを優先で見ている。
- 6月最終週は、第二四半期のリバランスを経験した。
- 6月30日のフランス選挙に注目 → 窓開けか？
 - 6月30日と7月7日の選挙の動きが重要
- HPCでない場合、4HC第1からの起点割れとなる。

どるえん

相場環境認識・備忘録！

20240630_作成

LICENSED BY NO BETRAY

USD/JPY WEEKLY 2022-2024

概ね週足では、25本から35本前後と考えられている。



USD/JPY DAILY 202402-202406

日足サイクルは、35から45本が目安となる。



USD/JPY 4H 202405-202406

4HCは、60本から80本と考えられている。



USD/JPY 1H 202406

概ね1時間足では、7本から24本前後と考えられている。



USD/JPY VOLATILITY

週ボラ 253 pips

Julian Date	日付	曜日	東京市場	OPEN AV	CLOSE AV	O/Cボラ	最高値	最安値	ボラ	傾向	週ボラ	日ボラ平均	日足ヒストグラム
163	2024年6月11日	火曜日	開場	156.456	157.087	-63.1	157.402	156.805	59.7	上昇	158.256	→ 週最高値	0下陽線第4
164	2024年6月12日	水曜日	開場	156.771	156.709	6.2	157.37	155.719	165.1	下降とんぼ	155.719	→ 週最安値	0下陽線第4
165	2024年6月13日	木曜日	開場	156.74	156.879	-13.9	157.312	156.568	74.4	上昇	↓ 週ボラ	↓ 日ボラ平均	0下陽線第4
166	2024年6月14日	金曜日	開場	156.81	157.373	-56.3	158.256	156.8	145.6	上昇	253.7	98.78	0上陽線第1
167	2024年6月15日	土曜日	お休み										
168	2024年6月16日	日曜日	お休み								2024_日ボラ平均→	109.94	
169	2024年6月17日	月曜日	開場	157.091	157.54	-44.9	157.96	157.156	80.4	上昇			0上陽線第1
170	2024年6月18日	火曜日	開場	157.316	157.827	-51.1	158.228	157.517	71.1	上昇	159.776	→ 週最高値	0上陽線第1
171	2024年6月19日	水曜日	開場	157.571	157.891	-32	158.113	157.604	50.9	上昇	157.156	→ 週最安値	0上陽線第1
172	2024年6月20日	木曜日	開場	157.731	158.408	-67.7	158.937	157.78	115.7	上昇	↓ 週ボラ	↓ 日ボラ平均	0上陽線第1
173	2024年6月21日	金曜日	開場	158.069	159.28	-121.1	159.776	158.665	111.1	上昇	262	85.84	0上陽線第1
174	2024年6月22日	土曜日	お休み										
175	2024年6月23日	日曜日	お休み								2024_日ボラ平均→	108.97	
176	2024年6月24日	月曜日	開場	158.675	159.494	-81.9	159.925	158.744	118.1	上昇			0上陽線第1
177	2024年6月25日	火曜日	開場	159.084	159.558	-47.4	159.755	159.189	56.6	上昇	161.28	→ 週最高値	0上陰線第2
178	2024年6月26日	水曜日	開場	159.321	160.22	-89.9	160.869	159.611	125.8	上昇	158.744	→ 週最安値	0上陽線第1
179	2024年6月27日	木曜日	開場	159.771	160.643	-87.2	160.822	160.277	54.5	上昇	↓ 週ボラ	↓ 日ボラ平均	0上陽線第1
180	2024年6月28日	金曜日	開場	160.207	160.792	-58.5	161.28	160.259	102.1	上昇	253.6	91.42	0上陰線第2
181	2024年6月29日	土曜日	お休み										
182	2024年6月30日	日曜日	お休み								2024_日ボラ平均→	108.30	

どるすと 相場環境認識・備忘録！

20240630_作成

LICENSED BY NO BETRAY

GBP/USD DAILY 202402-202406

概ね日足では、35本から45本前後と考えられている。



GBP/USD 4H 202405-202406

概ね4時間足では、60本から80本前後と考えられている。



GBP/USD VOLATILITY

週ボラ 89 pips

Julian Date	日付	曜日	東京市場	OPEN AV	CLOSE AV	O/Cボラ	最高値	最安値	ボラ	傾向	週ボラ	日ボラ平均	日足ヒストグラム
164	2024年6月11日	火曜日	開場	1.27422	1.27294	12.8	1.27512	1.27054	45.8	下降	1.28599	→ 週最高値	0下陰線第3
165	2024年6月12日	水曜日	開場	1.27358	1.27797	-43.9	1.28599	1.27302	129.7	上昇	1.26565	→ 週最安値	0下陽線第4
166	2024年6月13日	木曜日	開場	1.27578	1.27738	-16	1.28071	1.27379	69.2	上昇	↓ 週ボラ	↓ 日ボラ平均	0下陰線第3
167	2024年6月14日	金曜日	開場	1.27658	1.27152	50.6	1.27631	1.26565	106.6	下降	203.4	80.10	0下陰線第3
168	2024年6月15日	土曜日	お休み										
169	2024年6月16日	日曜日	お休み								2024_日ボラ平均→	64.15	
170	2024年6月17日	月曜日	開場	1.27405	1.26872	53.3	1.27091	1.26586	50.5	下降			0下陰線第3
171	2024年6月18日	火曜日	開場	1.27138	1.26981	15.7	1.27204	1.26685	51.9	下降	1.27394	→ 週最高値	0下陰線第3
172	2024年6月19日	水曜日	開場	1.2706	1.27138	-7.8	1.27394	1.26968	42.6	上昇トンボ	1.26218	→ 週最安値	0下陽線第4
173	2024年6月20日	木曜日	開場	1.27099	1.26857	24.2	1.27228	1.26519	70.9	下降	↓ 週ボラ	↓ 日ボラ平均	0下陰線第3
174	2024年6月21日	金曜日	開場	1.26978	1.26476	50.2	1.26728	1.26218	51	下降	117.6	53.38	0下陰線第3
175	2024年6月22日	土曜日	お休み										
176	2024年6月23日	日曜日	お休み								2024_日ボラ平均→	63.73	
177	2024年6月24日	月曜日	開場	1.26727	1.26619	10.8	1.26975	1.26322	65.3	下降			0下陽線第4
178	2024年6月25日	火曜日	開場	1.26673	1.26835	-16.2	1.2702	1.26698	32.2	上昇	1.2702	→ 週最高値	0下陽線第4
179	2024年6月26日	水曜日	開場	1.26754	1.26511	24.3	1.26926	1.26151	77.5	下降	1.26124	→ 週最安値	0下陰線第3
180	2024年6月27日	木曜日	開場	1.26633	1.26335	29.8	1.26701	1.26124	57.7	下降	↓ 週ボラ	↓ 日ボラ平均	0下陽線第4
181	2024年6月28日	金曜日	開場	1.26484	1.26396	8.8	1.26621	1.26192	42.9	下降	89.6	55.12	0下陽線第4
182	2024年6月29日	土曜日	お休み										
183	2024年6月30日	日曜日	お休み								2024_日ボラ平均→	63.41	

AUD/USD DAILY 202402-202406

概ね日足では、35本から45本前後と考えられている。



AUD/USD 4H 202405-202406

概ね4時間足では、60本から80本前後と考えられている。



AUD/USD VOLATILITY

週ボラ 68 pips

Julian Date	日付	曜日	東京市場	OPEN AV	CLOSE AV	O/Cボラ	最高値	最安値	ボラ	傾向	週ボラ	日ボラ平均	日足ヒストグラム
164	2024年6月11日	火曜日	開場	0.66165	0.66029	13.6	0.66132	0.65884	24.8	下降	0.67041	→ 週最高値	0下陰線第3
165	2024年6月12日	水曜日	開場	0.66097	0.66413	-31.6	0.67041	0.6597	107.1	上昇	0.65755	→ 週最安値	0下陽線第4
166	2024年6月13日	木曜日	開場	0.66255	0.66485	-23	0.6675	0.66259	49.1	上昇	↓ 週ボラ	↓ 日ボラ平均	0下陽線第4
167	2024年6月14日	金曜日	開場	0.6637	0.66198	17.2	0.66414	0.66913	-49.9	下降	128.6	33.32	0下陰線第3
168	2024年6月15日	土曜日	お休み										
169	2024年6月16日	日曜日	お休み								2024_日ボラ平均→	47.58	
170	2024年6月17日	月曜日	開場	0.66284	0.66065	21.9	0.66178	0.6585	32.8	下降			0下陰線第3
171	2024年6月18日	火曜日	開場	0.66175	0.66303	-12.8	0.66574	0.66005	56.9	上昇	0.6679	→ 週最高値	0下陽線第4
172	2024年6月19日	水曜日	開場	0.66239	0.66624	-38.5	0.66772	0.66505	26.7	上昇	0.6585	→ 週最安値	0下陽線第4
173	2024年6月20日	木曜日	開場	0.66432	0.6662	-18.8	0.6679	0.66474	31.6	上昇	↓ 週ボラ	↓ 日ボラ平均	0上陽線第1
174	2024年6月21日	金曜日	開場	0.66526	0.66487	3.9	0.66694	0.66314	38	下降トンボ	94	37.20	0上陰線第2
175	2024年6月22日	土曜日	お休み										
176	2024年6月23日	日曜日	お休み								2024_日ボラ平均→	47.16	
177	2024年6月24日	月曜日	開場	0.66506	0.66455	5.1	0.66675	0.6626	41.5	下降トンボ			0上陽線第1
178	2024年6月25日	火曜日	開場	0.66481	0.66513	-3.2	0.66725	0.66349	37.6	上昇トンボ	0.66884	→ 週最高値	0上陰線第2
179	2024年6月26日	水曜日	開場	0.66497	0.66532	-3.5	0.66884	0.66358	52.6	上昇トンボ	0.66198	→ 週最安値	
180	2024年6月27日	木曜日	開場	0.66514	0.66501	1.3	0.66723	0.66397	32.6	下降トンボ	↓ 週ボラ	↓ 日ボラ平均	0下陰線第3
181	2024年6月28日	金曜日	開場	0.66508	0.66542	-3.4	0.66843	0.66198	64.5	上昇トンボ	68.6	45.76	0上陽線第1
182	2024年6月29日	土曜日	お休み										
183	2024年6月30日	日曜日	お休み								2024_日ボラ平均→	47.11	

NZD/USD DAILY 202402-202406

概ね日足では、35本から45本前後と考えられている。



NZD/USD 4H 202405-202406

概ね4時間足では、60本から80本前後と考えられている。



NZD/USD VOLATILITY

週ボラ 82 pips

Julian Date	日付	曜日	東京市場	OPEN AV	CLOSE AV	O/Cボラ	最高値	最安値	ボラ	傾向	週ボラ	日ボラ平均	日足ヒストグラム
164	2024年6月11日	火曜日	開場	0.61396	0.61326	7	0.61493	0.61169	32.4	下降	0.62212	→ 週最高値	0下陰線第3
165	2024年6月12日	水曜日	開場	0.61362	0.61692	-33	0.62212	0.61338	87.4	上昇	0.60988	→ 週最安値	0下陽線第4
166	2024年6月13日	木曜日	開場	0.61527	0.61756	-22.9	0.6198	0.61593	38.7	上昇	↓ 週ボラ	↓ 日ボラ平均	0下陰線第3
167	2024年6月14日	金曜日	開場	0.61642	0.61472	17	0.61696	0.61151	54.5	下降	122.4	48.36	0下陰線第3
168	2024年6月15日	土曜日	お休み										
169	2024年6月16日	日曜日	お休み								2024_日ボラ平均→	44.37	
170	2024年6月17日	月曜日	開場	0.61557	0.61268	28.9	0.61399	0.61039	36	下降			0下陰線第3
171	2024年6月18日	火曜日	開場	0.61412	0.61278	13.4	0.61476	0.60963	51.3	下降	0.61476	→ 週最高値	0下陽線第4
172	2024年6月19日	水曜日	開場	0.61345	0.61353	-0.8	0.6145	0.61272	17.8	上昇トンボ	0.60963	→ 週最安値	0下陰線第3
173	2024年6月20日	木曜日	開場	0.61349	0.61256	9.3	0.61471	0.61109	36.2	下降	↓ 週ボラ	↓ 日ボラ平均	0下陰線第3
174	2024年6月21日	金曜日	開場	0.61303	0.61187	11.6	0.61336	0.61084	25.2	下降	51.3	33.30	0下陰線第3
175	2024年6月22日	土曜日	お休み										
176	2024年6月23日	日曜日	お休み								2024_日ボラ平均→	43.92	
177	2024年6月24日	月曜日	開場	0.61245	0.61186	5.9	0.61394	0.61041	35.3	下降トンボ			0下陽線第4
178	2024年6月25日	火曜日	開場	0.61216	0.61184	3.2	0.61297	0.6107	22.7	下降トンボ	0.61394	→ 週最高値	0下陽線第4
179	2024年6月26日	水曜日	開場	0.612	0.60988	21.2	0.61272	0.60732	54	下降	0.60568	→ 週最安値	0下陰線第3
180	2024年6月27日	木曜日	開場	0.61094	0.6083	26.4	0.61077	0.60679	39.8	下降	↓ 週ボラ	↓ 日ボラ平均	0下陰線第3
181	2024年6月28日	金曜日	開場	0.60962	0.60822	14	0.61041	0.60568	47.3	下降	82.6	39.82	0下陽線第4
182	2024年6月29日	土曜日	お休み										
183	2024年6月30日	日曜日	お休み								2024_日ボラ平均→	43.77	

DISCUSSION 20240630 現在

- 流れを確認すると米ドル高では？と見ている。
- ドルストはHPCの可能性の高い通貨ペアが多い。
- 豪ドルの力強さがチャートに影響している。
- GBP/USDは、先行通貨とも考えられる。

ゆうろえん

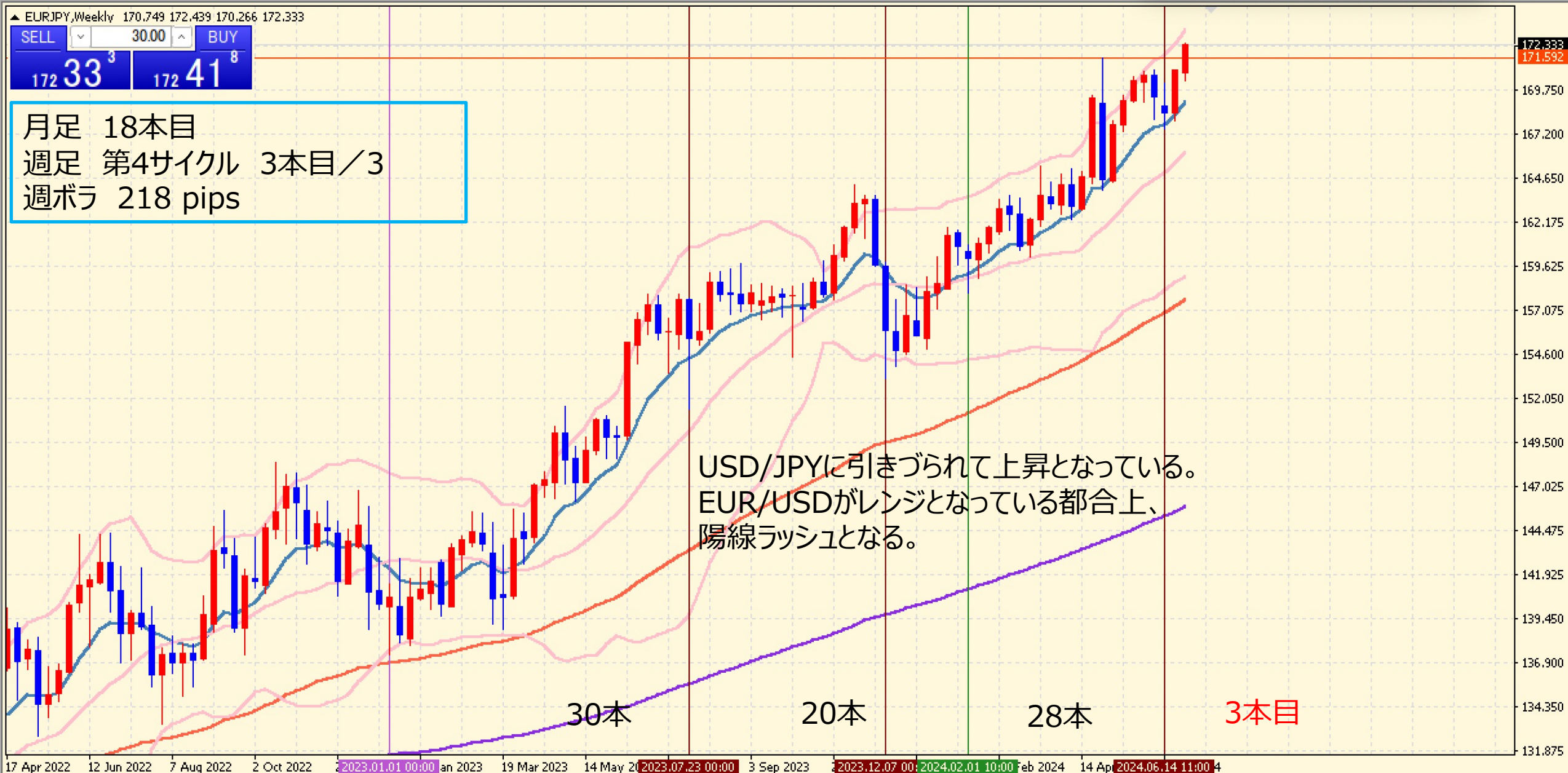
相場環境認識・備忘録！

20240630_作成

LICENSED BY NO BETRAY

EUR/JPY WEEKLY 2022-2024

概ね週足では、25本から35本前後と考えられている。



EUR/JPY DAILY 202402-202406

概ね日足では、35本から45本前後と考えられている。



EUR/JPY 4H 202405-202406

概ね4時間足では、60本から80本前後と考えられている。



EUR/JPY VOLATILITY

週ボラ 218 pips

Julian Date	日付	曜日	東京市場	OPEN AV	CLOSE AV	O/Cボラ	最高値	最安値	ボラ	傾向	週ボラ	日ボラ平均	日足ヒストグラム
163	2024年6月11日	火曜日	開場	169.155	168.858	29.7	169.422	168.297	112.5	下降	170.135	→ 週最高値	0下陰線第3
164	2024年6月12日	水曜日	開場	169.006	169.069	-6.3	169.588	168.659	92.9	上昇トシボ	167.528	→ 週最安値	0下陽線第4
165	2024年6月13日	木曜日	開場	169.038	169.079	-4.1	170.135	168.28	185.5	上昇トシボ	↓ 週ボラ	↓ 日ボラ平均	0下陰線第3
166	2024年6月14日	金曜日	開場	169.059	168.597	46.2	169.797	167.528	226.9	下降	260.7	141.88	0下陽線第4
167	2024年6月15日	土曜日	お休み										
168	2024年6月16日	日曜日	お休み								2024_日ボラ平均→	116.04	
169	2024年6月17日	月曜日	開場	168.828	168.74	8.8	169.334	167.957	137.7	下降トシボ			0下陽線第4
170	2024年6月18日	火曜日	開場	168.784	169.408	-62.4	169.911	168.964	94.7	上昇	170.857	→ 週最高値	0下陽線第4
171	2024年6月19日	水曜日	開場	169.096	169.572	-47.6	169.878	169.129	74.9	上昇	167.957	→ 週最安値	0下陽線第4
172	2024年6月20日	木曜日	開場	169.334	169.928	-59.4	170.317	169.557	76	上昇	↓ 週ボラ	↓ 日ボラ平均	0下陽線第4
173	2024年6月21日	金曜日	開場	169.631	170.271	-64	170.857	169.327	153	上昇	290	107.26	0上陽線第1
174	2024年6月22日	土曜日	お休み										
175	2024年6月23日	日曜日	お休み								2024_日ボラ平均→	115.69	
176	2024年6月24日	月曜日	開場	169.951	170.929	-97.8	171.447	170.262	118.5	上昇			0上陽線第1
177	2024年6月25日	火曜日	開場	170.44	171.109	-66.9	171.395	170.705	69	上昇	172.444	→ 週最高値	0上陽線第1
178	2024年6月26日	水曜日	開場	170.775	171.352	-57.7	171.8	170.851	94.9	上昇	170.262	→ 週最安値	0上陽線第1
179	2024年6月27日	木曜日	開場	171.063	171.821	-75.8	172.163	171.387	77.6	上昇	↓ 週ボラ	↓ 日ボラ平均	0上陽線第1
180	2024年6月28日	金曜日	開場	171.442	172.064	-62.2	172.444	171.452	99.2	上昇	218.2	91.84	0上陽線第1
181	2024年6月29日	土曜日	お休み										
182	2024年6月30日	日曜日	お休み								2024_日ボラ平均→	114.77	

ぽんえん

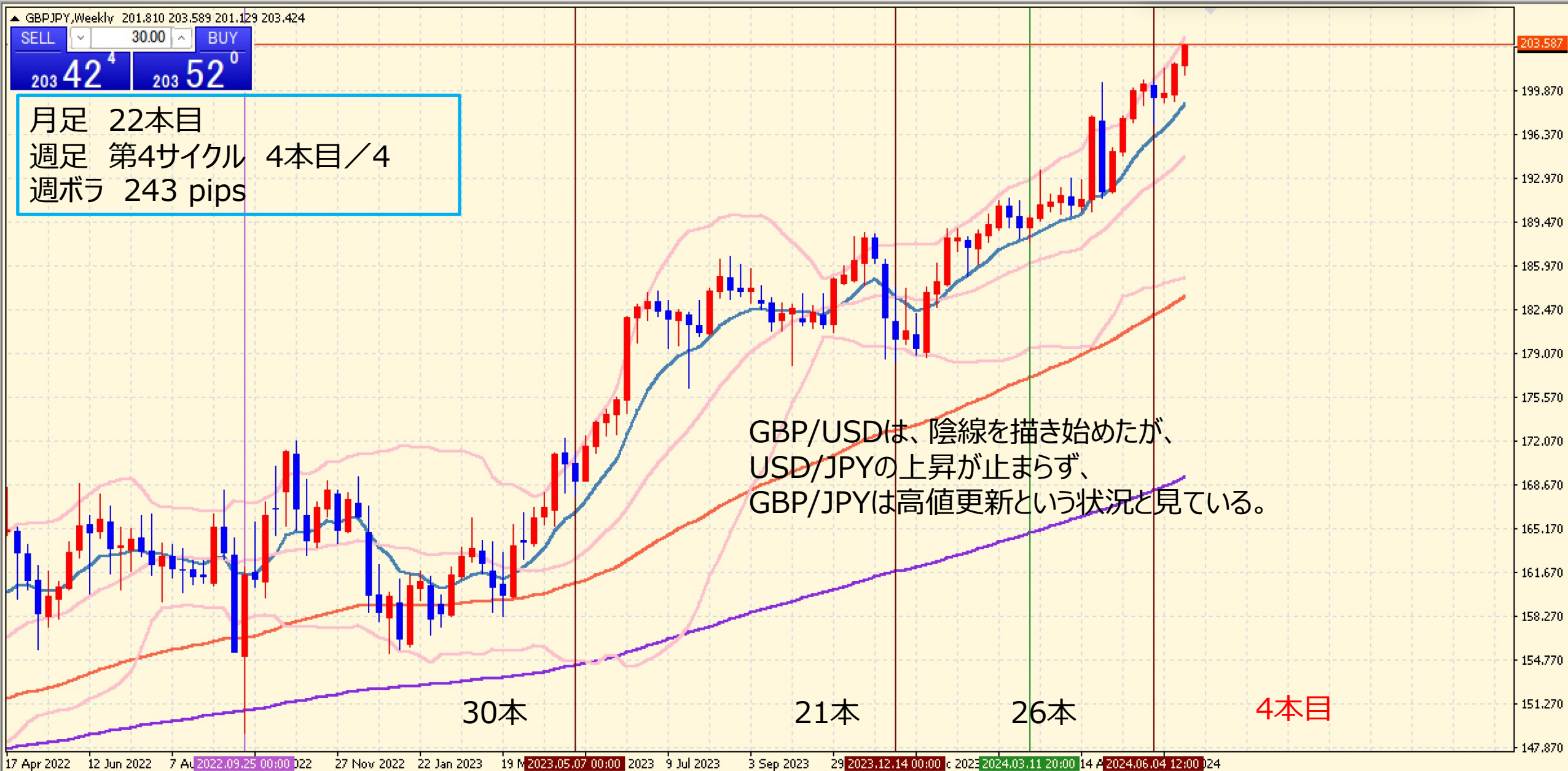
相場環境認識・備忘録！

20240630_作成

LICENSED BY NO BETRAY

GBP/JPY WEEKLY 2022-2024

概ね週足では、25本から35本前後と考えられている。



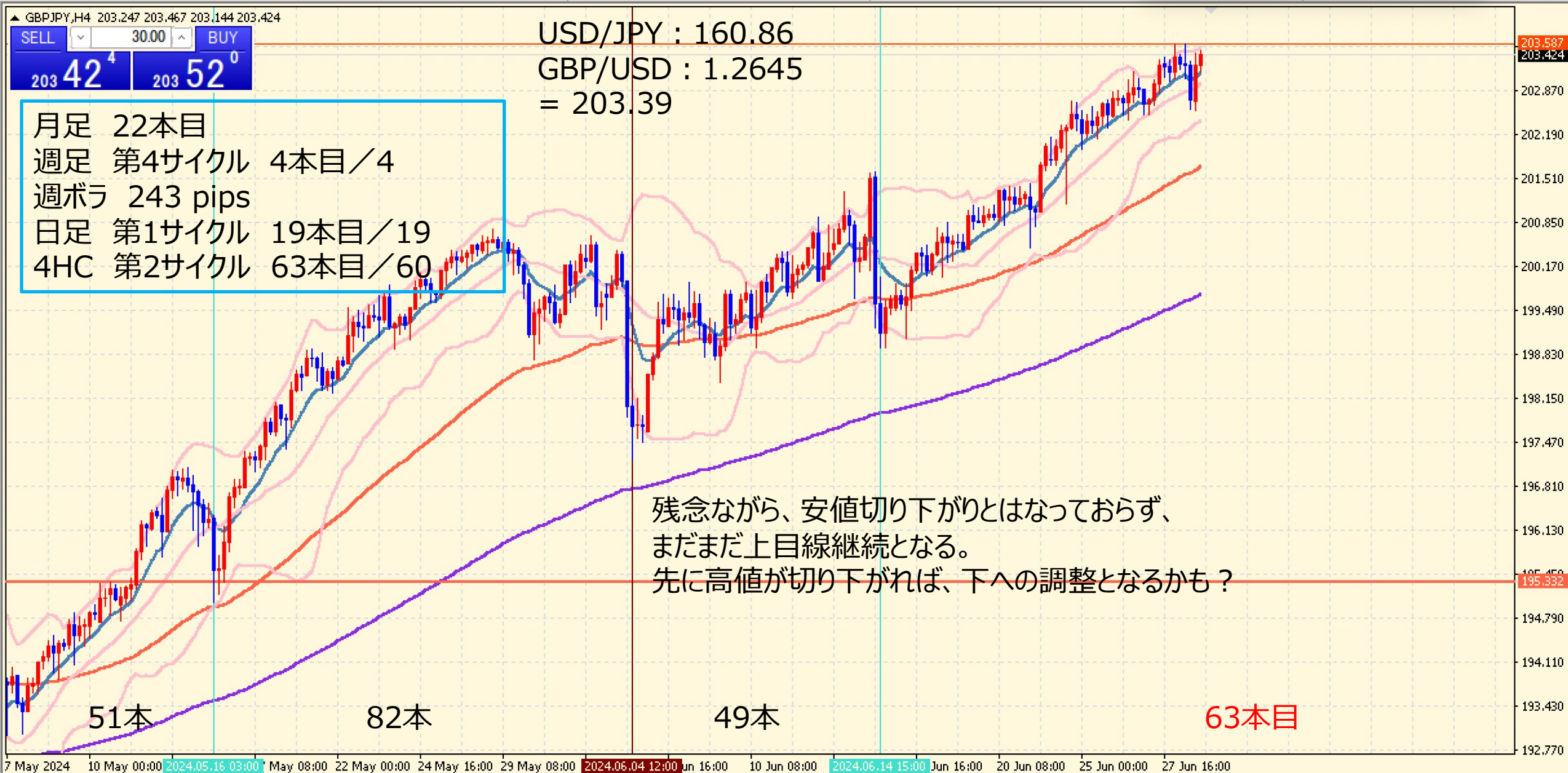
GBP/JPY DAILY 202402-202406

概ね日足では、35本から45本前後と考えられている。



GBP/JPY 4H 202405-202406

概ね4時間足では、60本から80本前後と考えられている。



GBP/JPY VOLATILITY

週ボラ 243 pips

Julian Date	日付	曜日	東京市場	OPEN AV	CLOSE AV	O/Cボラ	最高値	最安値	ボラ	傾向	週ボラ	日ボラ平均	日足ヒストグラム
163	2024年6月11日	火曜日	開場	199.359	199.996	-63.7	200.389	199.678	71.1	上昇	201.613	→ 週最高値	0下陽線第4
164	2024年6月12日	水曜日	開場	199.677	200.374	-69.7	200.939	199.941	99.8	上昇	198.92	→ 週最安値	0下陽線第4
165	2024年6月13日	木曜日	開場	200.026	200.463	-43.7	201.314	199.696	161.8	上昇	↓ 週ボラ	↓ 日ボラ平均	0下陽線第4
166	2024年6月14日	金曜日	開場	200.245	200.134	11.1	201.613	198.92	269.3	下降トンボ	269.3	142.66	0下陰線第3
167	2024年6月15日	土曜日	お休み										
168	2024年6月16日	日曜日	お休み								2024_日ボラ平均→	140.28	
169	2024年6月17日	月曜日	開場	200.189	199.838	35.1	200.451	199.059	139.2	下降			0下陽線第4
170	2024年6月18日	火曜日	開場	200.014	200.436	-42.2	200.842	200.021	82.1	上昇	202.033	→ 週最高値	0下陽線第4
171	2024年6月19日	水曜日	開場	200.225	200.76	-53.5	201.112	200.364	74.8	上昇	199.059	→ 週最安値	0下陽線第4
172	2024年6月20日	木曜日	開場	200.492	201.067	-57.5	201.388	200.775	61.3	上昇	↓ 週ボラ	↓ 日ボラ平均	0下陽線第4
173	2024年6月21日	金曜日	開場	200.78	201.38	-60	202.033	200.407	162.6	上昇	297.4	104.00	0下陽線第4
174	2024年6月22日	土曜日	お休み										
175	2024年6月23日	日曜日	お休み								2024_日ボラ平均→	138.82	
176	2024年6月24日	月曜日	開場	201.08	202.032	-95.2	202.7	201.147	155.3	上昇			0上陽線第1
177	2024年6月25日	火曜日	開場	201.556	202.406	-85	202.724	201.964	76	上昇	203.584	→ 週最高値	0上陽線第1
178	2024年6月26日	水曜日	開場	201.981	202.739	-75.8	203.149	202.416	73.3	上昇	201.147	→ 週最安値	0上陽線第1
179	2024年6月27日	木曜日	開場	202.36	202.972	-61.2	203.382	202.501	88.1	上昇	↓ 週ボラ	↓ 日ボラ平均	0上陽線第1
180	2024年6月28日	金曜日	開場	202.666	203.166	-50	203.584	202.565	101.9	上昇	243.7	98.92	0上陽線第1
181	2024年6月29日	土曜日	お休み										
182	2024年6月30日	日曜日	お休み								2024_日ボラ平均→	137.27	

おじえん 相場環境認識・備忘録！

20240630_作成

LICENSED BY NO BETRAY

AUD/JPY WEEKLY 2022-2024

概ね週足では、25本から35本前後と考えられている。



AUD/JPY DAILY 202401-202406

概ね日足では、35本から45本前後と考えられている。



AUD/JPY 4H 202404-202406

概ね4時間足では、60本から80本前後と考えられている。



AUD/JPY VOLATILITY

週ボラ 187 pips

ボラティリティ シート													
2024年		AUD/JPY			参照DMM BID rate								
Julian Date	日付	曜日	東京市場	OPEN AV	CLOSE AV	O/Cボラ	最高値	最安値	ボラ	傾向	週ボラ	日ボラ平均	日足ヒストグラム
163	2024年6月11日	火曜日	開場	103.513	103.75	-23.7	103.946	103.529	41.7	上昇	104.801	→ 週最高値	0下陽線第4
164	2024年6月12日	水曜日	開場	103.632	104.092	-46	104.544	103.676	86.8	上昇	103.083	→ 週最安値	0下陽線第4
165	2024年6月13日	木曜日	開場	103.862	104.271	-40.9	104.685	103.849	83.6	上昇	↓ 週ボラ	↓ 日ボラ平均	0下陽線第4
166	2024年6月14日	金曜日	開場	104.066	104.18	-11.4	104.801	103.64	116.1	上昇トンボ	171.8	80.54	0下陽線第4
167	2024年6月15日	土曜日	お休み										
168	2024年6月16日	日曜日	お休み								2024_日ボラ平均→	76.19	
169	2024年6月17日	月曜日	開場	104.123	104.064	5.9	104.353	103.589	76.4	下降トンボ			0下陽線第4
170	2024年6月18日	火曜日	開場	104.094	104.606	-51.2	105.094	104.026	106.8	上昇	106.123	→ 週最高値	0上陽線第1
171	2024年6月19日	水曜日	開場	104.35	105.243	-89.3	105.489	105.008	48.1	上昇	103.589	→ 週最安値	0上陽線第1
172	2024年6月20日	木曜日	開場	104.797	105.604	-80.7	105.904	105.332	57.2	上昇	↓ 週ボラ	↓ 日ボラ平均	0上陽線第1
173	2024年6月21日	金曜日	開場	105.2	105.858	-65.8	106.123	105.466	65.7	上昇	253.4	70.84	0上陽線第1
174	2024年6月22日	土曜日	お休み										
175	2024年6月23日	日曜日	お休み								2024_日ボラ平均→	75.98	
176	2024年6月24日	月曜日	開場	105.529	106.037	-50.8	106.371	105.585	78.6	上昇			0上陽線第1
177	2024年6月25日	火曜日	開場	105.783	106.164	-38.1	106.395	105.923	47.2	上昇	107.458	→ 週最高値	0上陰線第2
178	2024年6月26日	水曜日	開場	105.974	106.476	-50.2	106.962	105.978	98.4	上昇	105.585	→ 週最安値	0上陽線第1
179	2024年6月27日	木曜日	開場	106.225	106.847	-62.2	107.063	106.644	41.9	上昇	↓ 週ボラ	↓ 日ボラ平均	0上陰線第2
180	2024年6月28日	金曜日	開場	106.536	107.027	-49.1	107.458	106.553	90.5	上昇	187.3	71.32	0上陽線第1
181	2024年6月29日	土曜日	お休み										
182	2024年6月30日	日曜日	お休み								2024_日ボラ平均→	75.80	

にゆうえん 相場環境認識・備忘録！

20240630_作成

LICENSED BY NO BETRAY

NZD/JPY WEEKLY 2022-2024

概ね週足では、25本から35本前後と考えられている。

▲ NZDJPY,Weekly 97.653 98.145 97.285 97.954

SELL 30.00 BUY
97 95⁴ 98 03³

月足 16本目
週足 第4サイクル 4本目/4
週ボラ 165 pips

GBP/JPYと同じ時期の起点と考えられる。
目線は上となる。



NZD/JPY DAILY 202402-202406

概ね日足では、35本から45本前後と考えられている。



NZD/JPY 4H 202405-202406

概ね4時間足では、60本から80本前後と考えられている。

▲ NZDJPY,H4 98.035 98.074 97.900 97.954

SELL 30.00 BUY
97 95⁴ 98 03³

USD/JPY : 160.86
NZD/USD : 0.6091
= 97.98

月足 16本目
週足 第4サイクル 4本目/4
週ボラ 165 pips
日足 第1サイクル 19本目/19
4HC 第2サイクル 58本目/57
or
4HC 第3サイクル 5本目/4



4HCがすでに閉じているのかは微妙だが、今後の上昇を視野に入れると4HC第3の5本目が濃厚となる。

82本

56本

5本目
or
58本目

NZD/JPY VOLATILITY

週ボラ 87 pips

Julian Date	日付	曜日	東京市場	OPEN AV	CLOSE AV	O/Cボラ	最高値	最安値	ボラ	傾向	週ボラ	日ボラ平均	日足ヒストグラム
163	2024年6月11日	火曜日	開場	96.06	96.336	-27.6	96.581	96.099	48.2	上昇	97.248	→ 週最高値	0下陽線第4
164	2024年6月12日	水曜日	開場	96.198	96.705	-50.7	97.088	96.405	68.3	上昇	95.604	→ 週最安値	0下陽線第4
165	2024年6月13日	木曜日	開場	96.451	96.856	-40.5	97.219	96.561	65.8	上昇	↓ 週ボラ	↓ 日ボラ平均	0下陽線第4
166	2024年6月14日	金曜日	開場	96.653	96.702	-4.9	97.248	96.099	114.9	上昇トンボ	164.4	71.84	0下陽線第4
167	2024年6月15日	土曜日	お休み										
168	2024年6月16日	日曜日	お休み								2024_日ボラ平均→	70.00	
169	2024年6月17日	月曜日	開場	96.678	96.514	16.4	96.742	96.091	65.1	下降			0下陰線第3
170	2024年6月18日	火曜日	開場	96.596	96.739	-14.3	97.021	96.324	69.7	上昇	97.745	→ 週最高値	0下陽線第4
171	2024年6月19日	水曜日	開場	96.667	96.862	-19.5	97.01	96.66	35	上昇	96.091	→ 週最安値	0下陽線第4
172	2024年6月20日	木曜日	開場	96.765	97.033	-26.8	97.306	96.79	51.6	上昇	↓ 週ボラ	↓ 日ボラ平均	0下陽線第4
173	2024年6月21日	金曜日	開場	96.899	97.443	-54.4	97.745	97.081	66.4	上昇	165.4	57.56	
174	2024年6月22日	土曜日	お休み										
175	2024年6月23日	日曜日	お休み								2024_日ボラ平均→	69.50	
176	2024年6月24日	月曜日	開場	97.171	97.616	-44.5	97.931	97.272	65.9	上昇			0上陽線第1
177	2024年6月25日	火曜日	開場	97.394	97.642	-24.8	97.777	97.456	32.1	上昇	98.144	→ 週最高値	0上陽線第1
178	2024年6月26日	水曜日	開場	97.518	97.666	-14.8	97.89	97.43	46	上昇	97.272	→ 週最安値	0上陰線第2
179	2024年6月27日	木曜日	開場	97.592	97.712	-12	97.97	97.454	51.6	上昇	↓ 週ボラ	↓ 日ボラ平均	0上陰線第2
180	2024年6月28日	金曜日	開場	97.652	97.839	-18.7	98.144	97.513	63.1	上昇	87.2	51.74	0上陽線第1
181	2024年6月29日	土曜日	お休み										
182	2024年6月30日	日曜日	お休み								2024_日ボラ平均→	68.82	

ご質問はなんなりとお尋ねください。
できる限りでお答えいたします。

You tube 動画解説

<https://youtu.be/iRISEge8IVo>

共に学びたい方は、ご連絡くださいませ。

【い・ろ・は・組（168）_2】

<https://www.gogojungle.co.jp/tools/rooms/33239>

お問い合わせは下記まで。

bibouroku@fukuyama-syo.com