

ゆるろどる

相場環境認識・備忘録！

4HC色 ターコイズ
日足色 フォレストグリーン
週足色 マルーン
EMA200 パープル
EMA10 スティールブルー
EMA75 トマト

20240526_作成

LICENSED BY NO BETRAY

EUR/USD WEEKLY 2022-2024

概ね週足では、25本から35本前後と考えられている。



EUR/USD DAILY 202401-202405

概ね日足では、35本から45本前後と考えられている。



EUR/USD 4H 202404-202405

概ね4時間足では、60本から80本前後と考えられている。



EUR/USD 1H 202405

概ね1時間足では、7本から24本前後と考えられている。



EUR/USD VOLATILITY

週ボラ 79 pips

Julian Date	日付	曜日	東京市場	OPEN AV	CLOSE AV	O/Cボラ	最高値	最安値	ボラ	傾向	週ボラ	日ボラ平均	日足ヒストグラム
129	2024年5月7日	火曜日	開場	1.07488	1.07635	-14.7	1.07872	1.07477	39.5	上昇	1.07906	→ 週最高値	0上陰線第2
130	2024年5月8日	水曜日	開場	1.07561	1.07475	8.6	1.07572	1.07349	22.3	下降	1.07238	→ 週最安値	0上陰線第2
131	2024年5月9日	木曜日	開場	1.07518	1.07584	-6.6	1.07843	1.07238	60.5	上昇トンボ	↓ 週ボラ	↓ 日ボラ平均	0上陽線第1
132	2024年5月10日	金曜日	開場	1.07551	1.07746	-19.5	1.07899	1.07602	29.7	上昇	66.8	37.50	0上陰線第2
133	2024年5月11日	土曜日	お休み										
134	2024年5月12日	日曜日	お休み								2024_日ボラ平均→	57.11	
135	2024年5月13日	月曜日	開場	1.07649	1.07823	-17.4	1.08066	1.07656	41	上昇			0上陰線第2
136	2024年5月14日	火曜日	開場	1.07736	1.0799	-25.4	1.08254	1.07667	58.7	上昇	1.08948	→ 週最高値	0上陽線第1
137	2024年5月15日	水曜日	開場	1.07863	1.08493	-63	1.08858	1.08129	72.9	上昇	1.07656	→ 週最安値	0上陽線第1
138	2024年5月16日	木曜日	開場	1.08178	1.08738	-56	1.08948	1.08543	40.5	上昇	↓ 週ボラ	↓ 日ボラ平均	0上陽線第1
139	2024年5月17日	金曜日	開場	1.08458	1.08622	-16.4	1.08783	1.08355	42.8	上昇	129.2	51.18	0上陰線第2
140	2024年5月18日	土曜日	お休み										
141	2024年5月19日	日曜日	お休み								2024_日ボラ平均→	56.81	
142	2024年5月20日	月曜日	開場	1.0854	1.08653	-11.3	1.08843	1.0854	30.3	上昇			0上陰線第2
143	2024年5月21日	火曜日	開場	1.08596	1.08558	3.8	1.08746	1.08426	32	下降トンボ	1.08843	→ 週最高値	0上陰線第2
144	2024年5月22日	水曜日	開場	1.08577	1.08381	19.6	1.08633	1.08173	46	下降	1.08046	→ 週最安値	0上陰線第2
145	2024年5月23日	木曜日	開場	1.08479	1.08245	23.4	1.08609	1.08046	56.3	下降	↓ 週ボラ	↓ 日ボラ平均	0上陰線第2
146	2024年5月24日	金曜日	開場	1.08362	1.08308	5.4	1.08577	1.08054	52.3	下降トンボ	79.7	43.38	0上陰線第2
147	2024年5月25日	土曜日	お休み										
148	2024年5月26日	日曜日	お休み								2024_日ボラ平均→	56.17	

DISCUSSION 20240526 現在

- 週足では下目線を継続で考えている。
 - ボラが小さいので積極的にトレードを行うのであれば、短期での利確が必要となる。
- 27日月曜日は、動かない可能性が高い。
- 日足トップを1.0894と考えられる。
- 1時間足トレンドラインを有力視したいと見ている。

ゆうろえん

相場環境認識・備忘録！

20240526_作成

LICENSED BY NO BETRAY

EUR/JPY WEEKLY 2022-2024

概ね週足では、25本から35本前後と考えられている。



EUR/JPY DAILY 202401-202405

概ね日足では、35本から45本前後と考えられている。



EUR/JPY 4H 202404-202405

概ね4時間足では、60本から80本前後と考えられている。

EURJPY,H4 170.323 170.325 170.177 170.256

SELL 50.00 BUY
170 25⁶ 170 29⁴

月足 17本目
週足 第3サイクル 25本目 / 22
週ボラ 143 pips
HPC 第2サイクル 55本目 / 36
4HC 第5サイクル 42本目 / 40

USD/JPY : 156.98
EUR/USD : 1.0845
= 170.24

4HCトップは40本目と考えると
LT (レフトトランスレーション) の場合
80本以上が必要となる。

チャンネルに綺麗に挟まっている。
反発して上昇するか
それとも、割り込むか
は
EUR/USD次第と考えている。

51本

89本

53本

42本目

02 00:00 4 4 Apr 16:00 9 Apr 08:00 2024.04.12 12:00 16 Apr 16:00 19 Apr 08:00 24 Apr 00:00 26 Apr 16:00 1 2024.05.03 04:00 y 00:00 8 May 16:00 13 Ma 2024.05.16 02:00 0:00 20 May 16:00 23 May 08:00

171.975
171.592
171.390
170.820
170.256
169.650
169.065
168.480
167.895
167.310
166.740
166.155
165.570
164.985
164.400
163.815
163.245
162.660
162.075

EUR/JPY VOLATILITY

週ボラ 143 pips

ボラティリティ シート														
2024年		EUR/JPY					参照DMM BID rate							
Julian Date	日付	曜日	東京市場	OPEN AV	CLOSE AV	O/Cボラ	最高値	最安値	ボラ	傾向	週ボラ	日ボラ平均	日足ヒストグラム	
128	2024年5月7日	火曜日	開場	165.301	166.055	-75.4	166.57	165.639	93.1	上昇	167.964	→ 週最高値	0下陽線第4	
129	2024年5月8日	水曜日	開場	165.678	166.748	-107	167.345	166.206	113.9	上昇	164.457	→ 週最安値	0下陽線第4	
130	2024年5月9日	木曜日	開場	166.213	167.302	-108.9	167.748	166.739	100.9	上昇	↓ 週ボラ	↓ 日ボラ平均	0下陽線第4	
131	2024年5月10日	金曜日	開場	166.758	167.684	-92.6	167.964	167.418	54.6	上昇	350.7	103.12	0下陽線第4	
132	2024年5月11日	土曜日	お休み											
133	2024年5月12日	日曜日	お休み								2024_日ボラ平均→	116.58		
134	2024年5月13日	月曜日	開場	167.221	168.084	-86.3	168.658	167.501	115.7	上昇			0上陽線第1	
135	2024年5月14日	火曜日	開場	167.652	168.873	-122.1	169.357	168.438	91.9	上昇	169.399	→ 週最高値	0上陽線第1	
136	2024年5月15日	水曜日	開場	168.263	168.789	-52.6	169.399	168.039	136	上昇	167.329	→ 週最安値	0上陽線第1	
137	2024年5月16日	木曜日	開場	166.526	168.398	-187.2	168.906	167.329	157.7	上昇	↓ 週ボラ	↓ 日ボラ平均	0上陰線第2	
138	2024年5月17日	金曜日	開場	168.462	169.043	-58.1	169.323	168.773	55	上昇	207	111.26	0上陰線第2	
139	2024年5月18日	土曜日	お休み											
140	2024年5月19日	日曜日	お休み								2024_日ボラ平均→	116.31		
141	2024年5月20日	月曜日	開場	168.752	169.397	-64.5	169.782	169.063	71.9	上昇			0上陰線第2	
142	2024年5月21日	火曜日	開場	169.075	169.552	-47.7	169.94	169.218	72.2	上昇	170.495	→ 週最高値	0上陰線第2	
143	2024年5月22日	水曜日	開場	169.313	169.6	-28.7	169.925	169.38	54.5	上昇	169.063	→ 週最安値	0上陰線第2	
144	2024年5月23日	木曜日	開場	169.457	169.73	-27.3	170.321	169.288	103.3	上昇	↓ 週ボラ	↓ 日ボラ平均	0上陰線第2	
145	2024年5月24日	金曜日	開場	169.593	170.004	-41.1	170.495	169.603	89.2	上昇	143.2	78.22	0上陰線第2	
146	2024年5月25日	土曜日	お休み											
147	2024年5月26日	日曜日	お休み								2024_日ボラ平均→	114.50		

どるえん

相場環境認識・備忘録！

20240526_作成

LICENSED BY NO BETRAY

USD/JPY WEEKLY 2022-2024

概ね週足では、25本から35本前後と考えられている。



USD/JPY DAILY 202401-202405

日足サイクルは、35から45本が目安となる。



USD/JPY 4H 202404-202405

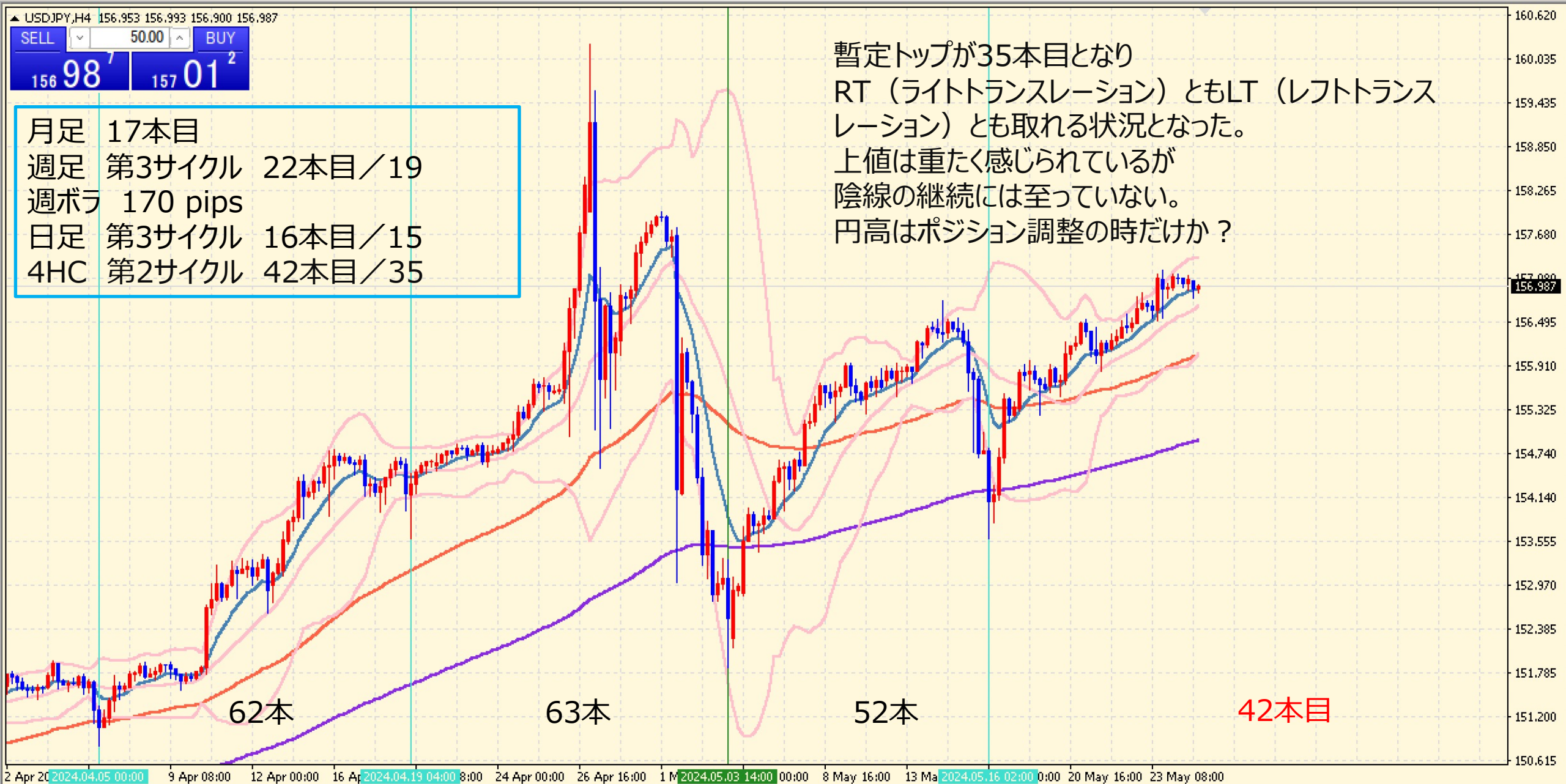
4HCは、60本から80本と考えられている。

USDJPY,H4 156.953 156.993 156.900 156.987

SELL 50.00 BUY
156 98' 157 01²

月足 17本目
週足 第3サイクル 22本目 / 19
週ボラ 170 pips
日足 第3サイクル 16本目 / 15
4HC 第2サイクル 42本目 / 35

暫定トップが35本目となり
RT (ライトトランスレーション) ともLT (レフトトランスレーション) とも取れる状況となった。
上値は重たく感じられているが
陰線の継続には至っていない。
円高はポジション調整の時だけか？



62本

63本

52本

42本目

USD/JPY 1H 202405

概ね1時間足では、7本から24本前後と考えられている。



USD/JPY VOLATILITY

週ボラ 170 pips

ボラティリティ シート													
2024年		USD/JPY				参照DMM BID rate							
Julian Date	日付	曜日	東京市場	OPEN AV	CLOSE AV	O/Cボラ	最高値	最安値	ボラ	傾向	週ボラ	日ボラ平均	日足ヒストグラム
128	2024年5月7日	火曜日	開場	153.782	154.294	-51.2	154.747	153.846	90.1	上昇	155.95	→ 週最高値	0下陽線第4
129	2024年5月8日	水曜日	開場	154.038	155.089	-105.1	155.684	154.546	113.8	上昇	152.807	→ 週最安値	0下陽線第4
130	2024年5月9日	木曜日	開場	154.564	155.501	-93.7	155.95	155.161	78.9	上昇	↓ 週ボラ	↓ 日ボラ平均	0下陽線第4
131	2024年5月10日	金曜日	開場	155.032	155.599	-56.7	155.903	155.265	63.8	上昇	314.3	93.32	0下陽線第4
132	2024年5月11日	土曜日	お休み										
133	2024年5月12日	日曜日	お休み								2024_日ボラ平均→	111.38	
134	2024年5月13日	月曜日	開場	155.316	155.911	-59.5	156.25	155.499	75.1	上昇			0下陽線第4
135	2024年5月14日	火曜日	開場	155.613	156.374	-76.1	156.75	156.151	59.9	上昇	156.75	→ 週最高値	
136	2024年5月15日	水曜日	開場	155.994	155.614	38	156.559	154.692	186.7	下降	153.599	→ 週最安値	0下陰線第3
137	2024年5月16日	木曜日	開場	155.804	154.828	97.6	155.534	153.599	193.5	下降	↓ 週ボラ	↓ 日ボラ平均	0下陰線第3
138	2024年5月17日	金曜日	開場	155.316	155.579	-26.3	155.978	155.247	73.1	上昇	315.1	117.66	0下陰線第3
139	2024年5月18日	土曜日	お休み										
140	2024年5月19日	日曜日	お休み								2024_日ボラ平均→	111.70	
141	2024年5月20日	月曜日	開場	155.448	155.917	-46.9	156.301	155.494	80.7	上昇			0下陽線第4
142	2024年5月21日	火曜日	開場	155.682	156.193	-51.1	156.545	155.843	70.2	上昇	157.195	→ 週最高値	0下陽線第4
143	2024年5月22日	水曜日	開場	155.938	156.45	-51.2	156.844	156.091	75.3	上昇	155.494	→ 週最安値	
144	2024年5月23日	木曜日	開場	156.194	156.834	-64	157.195	156.529	66.6	上昇	↓ 週ボラ	↓ 日ボラ平均	0上陽線第1
145	2024年5月24日	金曜日	開場	156.514	156.952	-43.8	157.145	156.821	32.4	上昇	170.1	65.04	0上陽線第1
146	2024年5月25日	土曜日	お休み										
147	2024年5月26日	日曜日	お休み								2024_日ボラ平均→	109.48	

ぽんえん

相場環境認識・備忘録！

20240526_作成

LICENSED BY NO BETRAY

GBP/JPY WEEKLY 2022-2024

概ね週足では、25本から35本前後と考えられている。



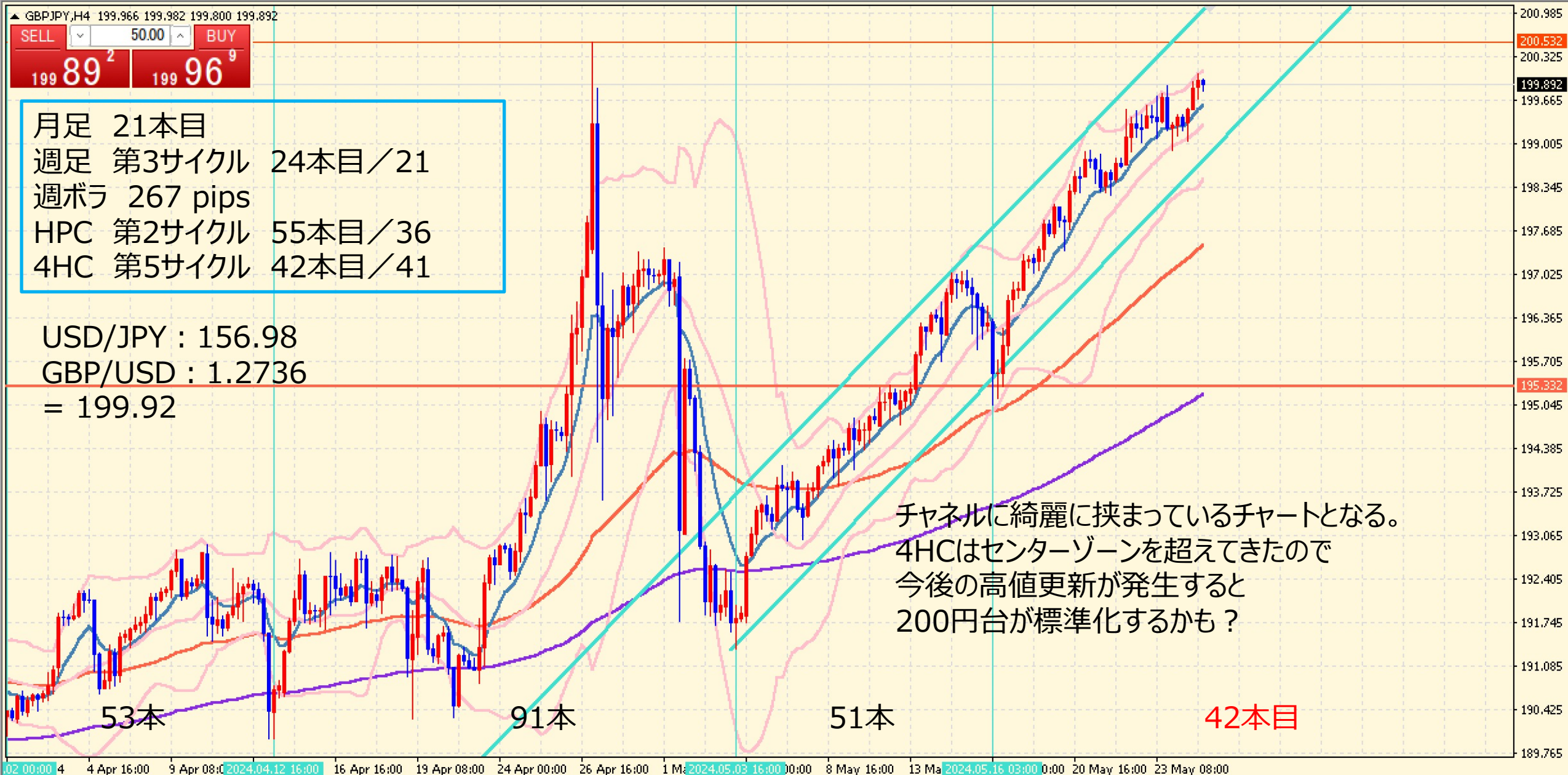
GBP/JPY DAILY 202401-202405

概ね日足では、35本から45本前後と考えられている。



GBP/JPY 4H 202404-202405

概ね4時間足では、60本から80本前後と考えられている。



GBP/JPY VOLATILITY

週ボラ 267 pips

ボラティリティ シート														
2024年		GBP/JPY					参照DMM BID rate							
Julian Date	日付	曜日	東京市場	OPEN AV	CLOSE AV	O/Cボラ	最高値	最安値	ボラ	傾向	週ボラ	日ボラ平均	日足ヒストグラム	
128	2024年5月7日	火曜日	開場	192.942	193.463	-52.1	194.131	192.99	114.1	上昇	195.339	→ 週最高値	0下陰線第3	
129	2024年5月8日	水曜日	開場	193.203	193.872	-66.9	194.508	193.263	124.5	上昇	191.701	→ 週最安値	0下陽線第4	
130	2024年5月9日	木曜日	開場	193.537	194.414	-87.7	194.858	193.841	101.7	上昇	↓ 週ボラ	↓ 日ボラ平均	0下陽線第4	
131	2024年5月10日	金曜日	開場	193.976	194.887	-91.1	195.339	194.481	85.8	上昇	363.8	124.52	0下陽線第4	
132	2024年5月11日	土曜日	お休み											
133	2024年5月12日	日曜日	お休み								2024_日ボラ平均→	142.20		
134	2024年5月13日	月曜日	開場	194.431	195.514	-108.3	196.276	194.744	153.2	上昇			0上陽線第1	
135	2024年5月14日	火曜日	開場	194.973	196.444	-147.1	197.054	195.721	133.3	上昇	197.856	→ 週最高値	0上陽線第1	
136	2024年5月15日	水曜日	開場	195.708	196.558	-85	197.089	195.833	125.6	上昇	194.744	→ 週最安値	0上陽線第1	
137	2024年5月16日	木曜日	開場	196.133	196.308	-17.5	196.917	195.047	187	上昇トシボ	↓ 週ボラ	↓ 日ボラ平均	0上陽線第1	
138	2024年5月17日	金曜日	開場	196.22	197.291	-107.1	197.856	196.754	110.2	上昇	311.2	141.86	0上陽線第1	
139	2024年5月18日	土曜日	お休み											
140	2024年5月19日	日曜日	お休み								2024_日ボラ平均→	142.18		
141	2024年5月20日	月曜日	開場	196.756	198.022	-126.6	198.64	197.387	125.3	上昇			0上陽線第1	
142	2024年5月21日	火曜日	開場	197.389	198.513	-112.4	198.905	198.263	64.2	上昇	200.063	→ 週最高値	0上陰線第2	
143	2024年5月22日	水曜日	開場	197.951	198.896	-94.5	199.537	198.315	122.2	上昇	197.387	→ 週最安値	0上陽線第1	
144	2024年5月23日	木曜日	開場	198.423	199.363	-94	199.893	199.016	87.7	上昇	↓ 週ボラ	↓ 日ボラ平均	0上陰線第2	
145	2024年5月24日	金曜日	開場	198.893	199.546	-65.3	200.063	199.05	101.3	上昇	267.6	100.14	0上陰線第2	
146	2024年5月25日	土曜日	お休み											
147	2024年5月26日	日曜日	お休み								2024_日ボラ平均→	140.16		

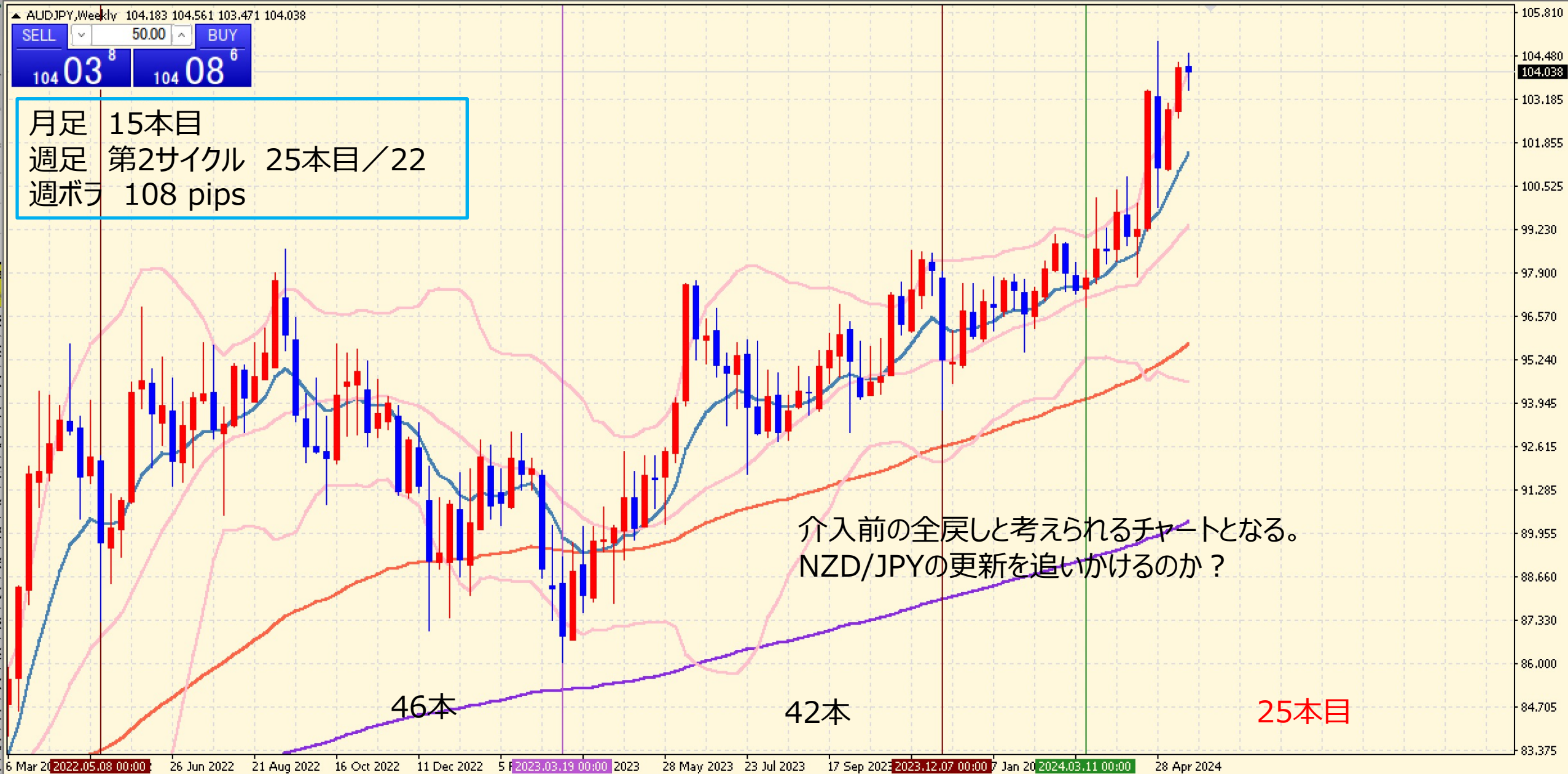
おじえん 相場環境認識・備忘録！

20240526_作成

LICENSED BY NO BETRAY

AUD/JPY WEEKLY 2022-2024

概ね週足では、25本から35本前後と考えられている。



AUD/JPY DAILY 202401-202405

概ね日足では、35本から45本前後と考えられている。

▲ AUDJPY, Daily 103.682 104.135 103.503 104.038

SELL 50.00 BUY
104 03⁸ 104 08⁶

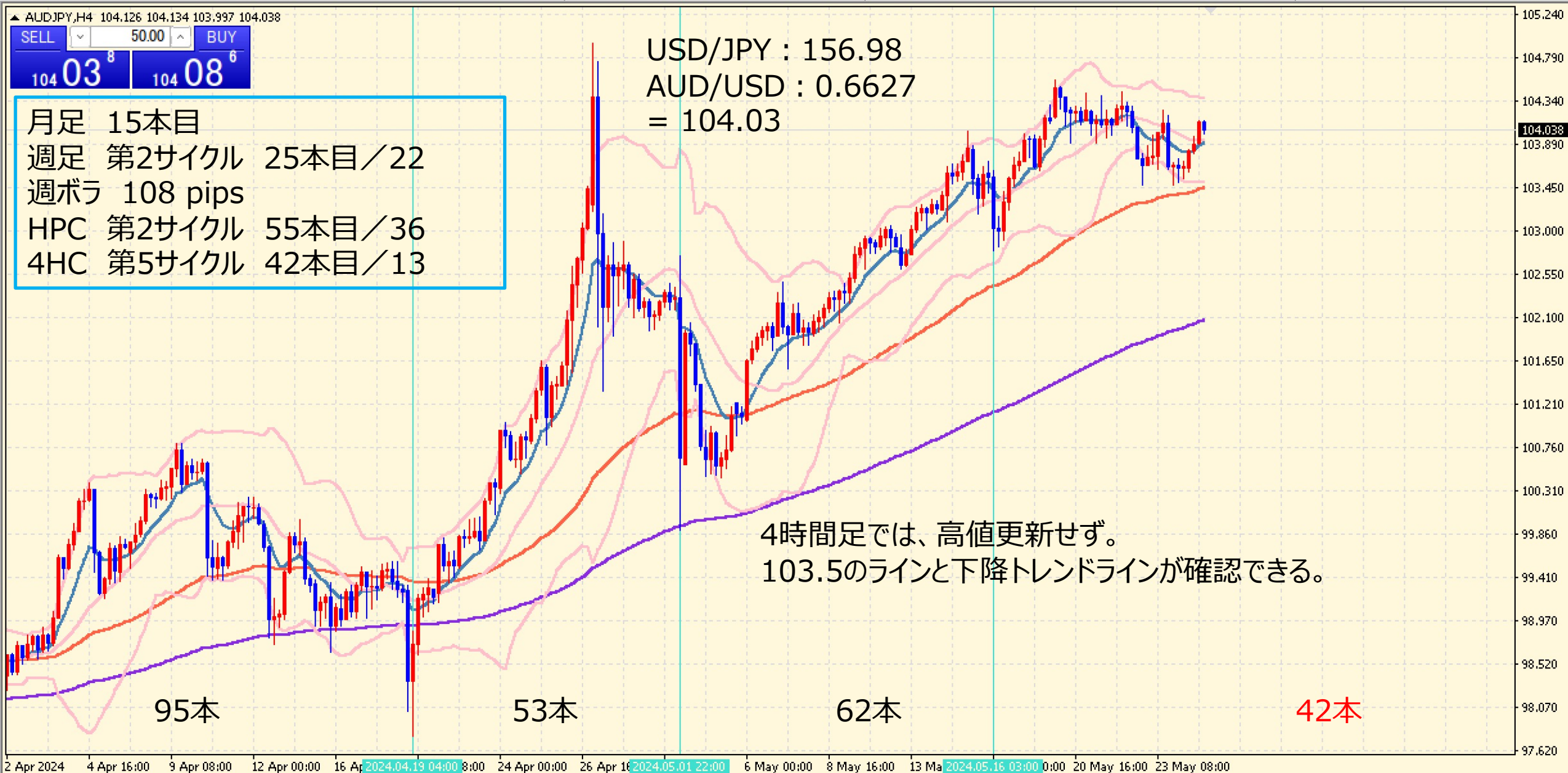
月足 15本目
週足 第2サイクル 25本目 / 22
週ボラ 108 pips
HPC 第2サイクル 55本目 / 36

5月第4週は、陰線が4日発生したものの
金曜日に陽線となった。
ポジション整理の可能性が高い。



AUD/JPY 4H 202404-202405

概ね4時間足では、60本から80本前後と考えられている。



AUD/JPY VOLATILITY

週ボラ 108 pips

Julian Date	日付	曜日	東京市場	OPEN AV	CLOSE AV	O/Cボラ	最高値	最安値	ボラ	傾向	週ボラ	日ボラ平均	日足ヒストグラム
128	2024年5月7日	火曜日	開場	101.322	102.004	-68.2	102.467	101.581	88.6	上昇	103.047	→ 週最高値	0下陰線第3
129	2024年5月8日	水曜日	開場	101.663	102.132	-46.9	102.384	101.823	56.1	上昇	100.967	→ 週最安値	0下陰線第3
130	2024年5月9日	木曜日	開場	101.898	102.544	-64.6	102.947	102.054	89.3	上昇	↓ 週ボラ	↓ 日ボラ平均	0上陽線第1
131	2024年5月10日	金曜日	開場	102.221	102.884	-66.3	103.047	102.77	27.7	上昇	208	73.96	0上陽線第1
132	2024年5月11日	土曜日	お休み										
133	2024年5月12日	日曜日	お休み								2024_日ボラ平均→	75.21	
134	2024年5月13日	月曜日	開場	102.552	102.952	-40	103.266	102.603	66.3	上昇			0上陽線第1
135	2024年5月14日	火曜日	開場	102.752	103.394	-64.2	103.697	103.09	60.7	上昇	104.298	→ 週最高値	0上陽線第1
136	2024年5月15日	水曜日	開場	103.073	103.609	-53.6	104.034	103.145	88.9	上昇	102.603	→ 週最安値	0上陽線第1
137	2024年5月16日	木曜日	開場	103.341	103.498	-15.7	103.812	102.802	101	上昇トンボ	↓ 週ボラ	↓ 日ボラ平均	0上陰線第2
138	2024年5月17日	金曜日	開場	103.42	103.969	-54.9	104.298	103.623	67.5	上昇	169.5	76.88	0上陽線第1
139	2024年5月18日	土曜日	お休み										
140	2024年5月19日	日曜日	お休み								2024_日ボラ平均→	75.29	
141	2024年5月20日	月曜日	開場	103.694	104.186	-49.2	104.563	103.911	65.2	上昇			0上陰線第2
142	2024年5月21日	火曜日	開場	103.94	104.14	-20	104.426	103.913	51.3	上昇	104.563	→ 週最高値	0上陰線第2
143	2024年5月22日	水曜日	開場	104.04	103.931	10.9	104.442	103.485	95.7	下降トンボ	103.474	→ 週最安値	0上陰線第2
144	2024年5月23日	木曜日	開場	103.986	103.776	21	104.242	103.474	76.8	下降	↓ 週ボラ	↓ 日ボラ平均	0下陰線第3
145	2024年5月24日	金曜日	開場	103.881	103.824	5.7	104.135	103.505	63	下降トンボ	108.9	70.40	0下陰線第3
146	2024年5月25日	土曜日	お休み										
147	2024年5月26日	日曜日	お休み								2024_日ボラ平均→	75.06	

にゆうえん 相場環境認識・備忘録！

20240526_作成

LICENSED BY NO BETRAY

NZD/JPY WEEKLY 2022-2024

概ね週足では、25本から35本前後とされている。



NZD/JPY DAILY 202401-202405

概ね日足では、35本から45本前後と考えられている。

▲ NZDJPY, Daily 95.733 96.146 95.609 96.080

SELL 50.00 BUY
96 08⁰ 96 12²

月足 15本目
週足 第3サイクル 25本目/25
週ボラ 109 pips
日足 第3サイクル 26本目/26

米ドルからNZDへ買われるということは
中国との貿易が好況と考えられる。
その影響によりNZD/JPYも上昇と見ている。



38本

57本

26本目

12 Dec 2023 22 Dec 2023 5 Jan 2024 17 Jan 2024 2024.02.01 00:00 8 Feb 2024 20 Feb 2024 1 Mar 2024 13 Mar 2024 2024.04.01 20:00 2024.04.19 04: 2024.05.01 22:00 8 2024.05.16 03:00 y 2024

NZD/JPY 4H 202404-202405

概ね4時間足では、60本から80本前後と考えられている。

▲ NZDJPY,H4 96.142 96.142 96.051 96.080
SELL 50.00 BUY
96 08⁰ 96 12²

月足 15本目
週足 第3サイクル 25本目/25
週ボラ 109 pips
日足 第3サイクル 26本目/26
4HC 第3サイクル 42本目/41

USD/JPY : 156.98
NZD/USD : 0.612
= 96.07



オセアニア通貨が強い。
ということは、中国人民元が強いということか？
日本円が弱いことで
オセアニア通貨の力が増している。

81本

53本

62本

42本目

NZD/JPY VOLATILITY

週ボラ 109 pips

Julian Date	日付	曜日	東京市場	OPEN AV	CLOSE AV	O/Cボラ	最高値	最安値	ボラ	傾向	週ボラ	日ボラ平均	日足ヒストグラム
128	2024年5月7日	火曜日	開場	92.044	92.651	-60.7	92.967	92.423	54.4	上昇	93.904	→ 週最高値	0下陽線第4
129	2024年5月8日	水曜日	開場	92.348	93.042	-69.4	93.396	92.716	68	上昇	91.796	→ 週最安値	0上陽線第1
130	2024年5月9日	木曜日	開場	92.695	93.502	-80.7	93.818	93.148	67	上昇	↓ 週ボラ	↓ 日ボラ平均	0上陽線第1
131	2024年5月10日	金曜日	開場	93.098	93.76	-66.2	93.904	93.63	27.4	上昇	210.8	60.00	0上陽線第1
132	2024年5月11日	土曜日	お休み										
133	2024年5月12日	日曜日	お休み								2024_日ボラ平均→	69.22	
134	2024年5月13日	月曜日	開場	93.429	93.764	-33.5	94.021	93.479	54.2	上昇			0上陽線第1
135	2024年5月14日	火曜日	開場	93.597	94.19	-59.3	94.518	93.888	63	上昇	95.571	→ 週最高値	0上陽線第1
136	2024年5月15日	水曜日	開場	93.893	94.549	-65.6	94.846	94.175	67.1	上昇	93.479	→ 週最安値	0上陽線第1
137	2024年5月16日	木曜日	開場	94.221	94.782	-56.1	95.128	94.154	97.4	上昇	↓ 週ボラ	↓ 日ボラ平均	0上陽線第1
138	2024年5月17日	金曜日	開場	94.501	95.285	-78.4	95.571	95.003	56.8	上昇	209.2	67.70	0上陽線第1
139	2024年5月18日	土曜日	お休み										
140	2024年5月19日	日曜日	お休み								2024_日ボラ平均→	69.14	
141	2024年5月20日	月曜日	開場	94.893	95.362	-46.9	95.612	95.062	55	上昇			0上陰線第2
142	2024年5月21日	火曜日	開場	95.127	95.268	-14.1	95.582	95.075	50.7	上昇	96.146	→ 週最高値	0上陰線第2
143	2024年5月22日	水曜日	開場	95.198	95.424	-22.6	96.108	95.049	105.9	上昇	95.049	→ 週最安値	0上陰線第2
144	2024年5月23日	木曜日	開場	95.311	95.676	-36.5	96.124	95.44	68.4	上昇	↓ 週ボラ	↓ 日ボラ平均	0上陰線第2
145	2024年5月24日	金曜日	開場	95.494	95.875	-38.1	96.146	95.611	53.5	上昇	109.7	66.70	0上陰線第2
146	2024年5月25日	土曜日	お休み										
147	2024年5月26日	日曜日	お休み								2024_日ボラ平均→	69.03	

GBP/USD DAILY 202401-202405

概ね日足では、35本から45本前後と考えられている。



GBP/USD 4H 202404-202405

概ね4時間足では、60本から80本前後と考えられている。



GBP/USD VOLATILITY

週ボラ 85 pips

Julian Date	日付	曜日	東京市場	OPEN AV	CLOSE AV	O/Cボラ	最高値	最安値	ボラ	傾向	週ボラ	日ボラ平均	日足ヒストグラム
129	2024年5月7日	火曜日	開場	1.25468	1.25326	14.2	1.25702	1.25004	69.8	下降	1.2593	→ 週最高値	0上陰線第2
130	2024年5月8日	水曜日	開場	1.25397	1.24937	46	1.25111	1.24672	43.9	下降	1.24454	→ 週最安値	0上陰線第2
131	2024年5月9日	木曜日	開場	1.25167	1.24959	20.8	1.25263	1.24454	80.9	下降	↓ 週ボラ	↓ 日ボラ平均	0上陰線第2
132	2024年5月10日	金曜日	開場	1.25063	1.25213	-15	1.25406	1.2502	38.6	上昇	147.6	57.68	0上陰線第2
133	2024年5月11日	土曜日	お休み										
134	2024年5月12日	日曜日	お休み								2024_日ボラ平均→	63.12	
135	2024年5月13日	月曜日	開場	1.25138	1.25396	-25.8	1.25682	1.2517	51.2	上昇			0上陽線第1
136	2024年5月14日	火曜日	開場	1.25267	1.25606	-33.9	1.25924	1.25089	83.5	上昇	1.27112	→ 週最高値	0上陽線第1
137	2024年5月15日	水曜日	開場	1.25436	1.26341	-90.5	1.26859	1.25829	103	上昇	1.25089	→ 週最安値	0上陽線第1
138	2024年5月16日	木曜日	開場	1.25889	1.26721	-83.2	1.27002	1.26428	57.4	上昇	↓ 週ボラ	↓ 日ボラ平均	0上陽線第1
139	2024年5月17日	金曜日	開場	1.26305	1.26803	-49.8	1.27112	1.26445	66.7	上昇	202.3	72.36	0上陽線第1
140	2024年5月18日	土曜日	お休み										
141	2024年5月19日	日曜日	お休み								2024_日ボラ平均→	63.57	
142	2024年5月20日	月曜日	開場	1.26554	1.27024	-47	1.27249	1.26888	36.1	上昇			0上陽線第1
143	2024年5月21日	火曜日	開場	1.26789	1.27044	-25.5	1.27261	1.26859	40.2	上昇	1.27608	→ 週最高値	0上陰線第2
144	2024年5月22日	水曜日	開場	1.26917	1.27191	-27.4	1.27608	1.26996	61.2	上昇	1.26752	→ 週最安値	0上陰線第2
145	2024年5月23日	木曜日	開場	1.27054	1.27091	-3.7	1.2746	1.26849	61.1	上昇トンボ	↓ 週ボラ	↓ 日ボラ平均	0上陰線第2
146	2024年5月24日	金曜日	開場	1.27072	1.27139	-6.7	1.27504	1.26752	75.2	上昇トンボ	85.6	54.76	0上陰線第2
147	2024年5月25日	土曜日	お休み										
148	2024年5月26日	日曜日	お休み								2024_日ボラ平均→	63.16	

AUD/USD DAILY 202401-202405

概ね日足では、35本から45本前後と考えられている。



AUD/USD 4H 202404-202405

概ね4時間足では、60本から80本前後と考えられている。



AUD/USD VOLATILITY

週ボラ 117 pips

Julian Date	日付	曜日	東京市場	OPEN AV	CLOSE AV	O/Cボラ	最高値	最安値	ボラ	傾向	週ボラ	日ボラ平均	日足ヒストグラム
130	2024年5月8日	水曜日	開場	0.66007	0.65818	18.9	0.65985	0.65577	40.8	下降	0.65577	→ 週最安値	0上陰線第2
131	2024年5月9日	木曜日	開場	0.65912	0.65948	-3.6	0.66209	0.65652	55.7	上昇トンボ	↓ 週ボラ	↓ 日ボラ平均	0上陰線第2
132	2024年5月10日	金曜日	開場	0.6593	0.66094	-16.4	0.66227	0.65958	26.9	上昇	85.8	42.72	0上陰線第2
133	2024年5月11日	土曜日	お休み										
134	2024年5月12日	日曜日	お休み								2024_日ボラ平均→	46.83	
135	2024年5月13日	月曜日	開場	0.66012	0.66047	-3.5	0.66285	0.65855	43	上昇トンボ			0上陰線第2
136	2024年5月14日	火曜日	開場	0.6603	0.66088	-5.8	0.66276	0.65794	48.2	上昇トンボ	0.67138	→ 週最高値	0上陰線第2
137	2024年5月15日	水曜日	開場	0.66059	0.66569	-51	0.66947	0.6619	75.7	上昇	0.65794	→ 週最安値	0上陽線第1
138	2024年5月16日	木曜日	開場	0.66314	0.66834	-52	0.67138	0.66539	59.9	上昇	↓ 週ボラ	↓ 日ボラ平均	0上陽線第1
139	2024年5月17日	金曜日	開場	0.66574	0.66795	-22.1	0.67008	0.66485	52.3	上昇	134.4	55.82	0上陽線第1
140	2024年5月18日	土曜日	お休み										
141	2024年5月19日	日曜日	お休み								2024_日ボラ平均→	47.28	
142	2024年5月20日	月曜日	開場	0.66684	0.66814	-13	0.67091	0.66618	47.3	上昇			0上陰線第2
143	2024年5月21日	火曜日	開場	0.66749	0.66629	12	0.66789	0.66464	32.5	下降	0.67091	→ 週最高値	0上陰線第2
144	2024年5月22日	水曜日	開場	0.66689	0.6643	25.9	0.66851	0.66078	77.3	下降	0.65919	→ 週最安値	0上陰線第2
145	2024年5月23日	木曜日	開場	0.66559	0.66174	38.5	0.66528	0.65974	55.4	下降	↓ 週ボラ	↓ 日ボラ平均	0下陰線第3
146	2024年5月24日	金曜日	開場	0.66367	0.66149	21.8	0.66363	0.65919	44.4	下降	117.2	51.38	0下陰線第3
147	2024年5月25日	土曜日	お休み										
148	2024年5月26日	日曜日	お休み								2024_日ボラ平均→	47.48	

NZD/USD DAILY 202401-202405

概ね日足では、35本から45本前後と考えられている。



NZD/USD 4H 202404-202405

概ね4時間足では、60本から80本前後と考えられている。



NZD/USD VOLATILITY

週ボラ 69 pips

Julian Date	日付	曜日	東京市場	OPEN AV	CLOSE AV	O/Cボラ	最高値	最安値	ボラ	傾向	週ボラ	日ボラ平均	日足ヒストグラム
129	2024年5月7日	火曜日	開場	0.59855	0.60053	-19.8	0.60241	0.59944	29.7	上昇	0.60391	→ 週最高値	0上陽線第1
130	2024年5月8日	水曜日	開場	0.59954	0.59955	-0.1	0.60037	0.59803	23.4	上昇トンボ	0.59803	→ 週最安値	0上陰線第2
131	2024年5月9日	木曜日	開場	0.59954	0.60141	-18.7	0.60343	0.59918	42.5	上昇	↓ 週ボラ	↓ 日ボラ平均	0上陽線第1
132	2024年5月10日	金曜日	開場	0.60048	0.60238	-19	0.60391	0.6008	31.1	上昇	58.8	32.58	0上陰線第2
133	2024年5月11日	土曜日	お休み										
134	2024年5月12日	日曜日	お休み								2024_日ボラ平均→	43.55	
135	2024年5月13日	月曜日	開場	0.60143	0.6014	0.3	0.60301	0.59995	30.6	下降トンボ			0上陰線第2
136	2024年5月14日	火曜日	開場	0.60141	0.60214	-7.3	0.60418	0.59941	47.7	上昇トンボ	0.61396	→ 週最高値	0上陰線第2
137	2024年5月15日	水曜日	開場	0.60178	0.60777	-59.9	0.61236	0.60317	91.9	上昇	0.59941	→ 週最安値	0上陽線第1
138	2024年5月16日	木曜日	開場	0.60477	0.61175	-69.8	0.61396	0.60946	45	上昇	↓ 週ボラ	↓ 日ボラ平均	0上陽線第1
139	2024年5月17日	金曜日	開場	0.60826	0.61225	-39.9	0.61387	0.61003	38.4	上昇	145.5	50.72	0上陽線第1
140	2024年5月18日	土曜日	お休み										
141	2024年5月19日	日曜日	お休み								2024_日ボラ平均→	43.91	
142	2024年5月20日	月曜日	開場	0.61026	0.61166	-14	0.61369	0.60957	41.2	上昇			0上陰線第2
143	2024年5月21日	火曜日	開場	0.61096	0.60962	13.4	0.61095	0.60868	22.7	下降	0.61516	→ 週最高値	0上陰線第2
144	2024年5月22日	水曜日	開場	0.61029	0.61033	-0.4	0.61516	0.60821	69.5	上昇トンボ	0.60821	→ 週最安値	0上陰線第2
145	2024年5月23日	木曜日	開場	0.61031	0.61023	0.8	0.61329	0.60885	44.4	下降トンボ	↓ 週ボラ	↓ 日ボラ平均	0上陰線第2
146	2024年5月24日	金曜日	開場	0.61027	0.61072	-4.5	0.61257	0.60867	39	上昇トンボ	69.5	43.36	0上陰線第2
147	2024年5月25日	土曜日	お休み										
148	2024年5月26日	日曜日	お休み								2024_日ボラ平均→	43.88	

ご質問はなんなりとお尋ねください。
できる限りでお答えいたします。

共に学びたい方は、ご連絡くださいませ。

【い・ろ・は・組（168）_2】

<https://www.gogojungle.co.jp/tools/rooms/33239>

お問い合わせは下記まで。

bibouroku@fukuyama-syo.com

LICENSED BY NO BETRAY

