

ゆるろどる

相場環境認識・備忘録！

4HC色 ターコイズ
日足色 フォレストグリーン
週足色 マルーン
EMA200 パープル
EMA10 スティールブルー
EMA75 トマト

20240505_作成

LICENSED BY NO BETRAY

EUR/USD WEEKLY 2022-2024

概ね週足では、25本から35本前後と考えられている。



月足 21本目
週足 第3サイクル 31本目 / 13
週ボラ 162 pips

1.1275が、月足トップ、
1.1139が、週足トップ
と考えられる。

1.08を超えて高値更新となった。
そして、5月第1週は大陽線を描いた。

45本

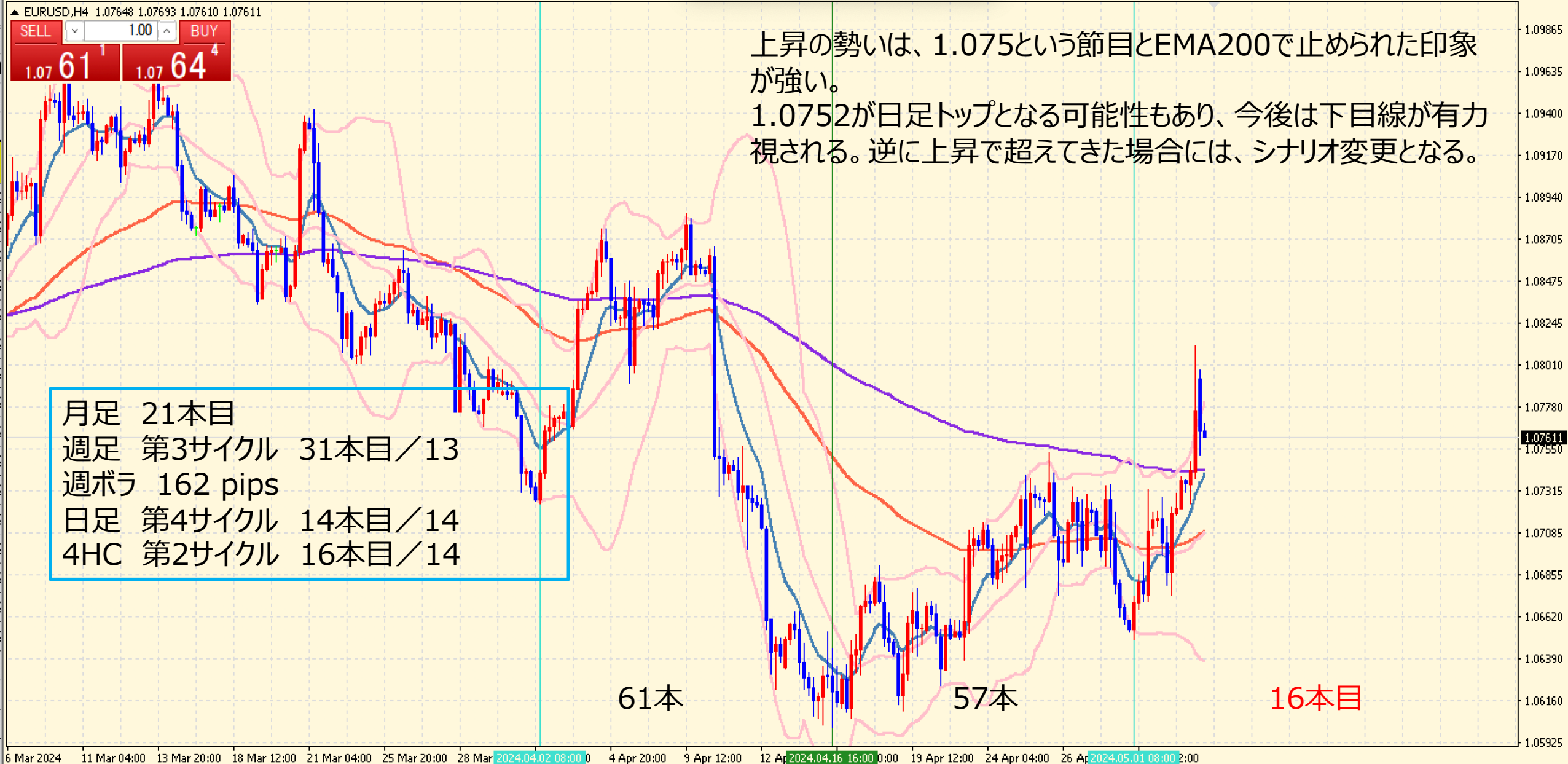
25本

30本

31本目

EUR/USD 4H 202403-202405

概ね4時間足では、60本から80本前後と考えられている。



EUR/USD 1H 202405

概ね1時間足では、7本から24本前後と考えられている。



EUR/USD 15M 202405

概ね1時間足では、7本から24本前後と考えられている。



EUR/USD VOLATILITY

週ボラ 162 pips

Julian Date	日付	曜日	東京市場	OPEN AV	CLOSE AV	O/Cボラ	最高値	最安値	ボラ	傾向	週ボラ	日ボラ平均	日足ヒストグラム
108	2024年4月16日	火曜日	開場	1.06814	1.06232	58.2	1.06535	1.06012	52.3	下降	1.06898	→ 週最高値	0下陰線第3
109	2024年4月17日	水曜日	開場	1.06523	1.0643	9.3	1.06794	1.0606	73.4	下降トンボ	1.06012	→ 週最安値	0下陽線第4
110	2024年4月18日	木曜日	開場	1.06476	1.06603	-12.7	1.06898	1.06405	49.3	上昇	↓ 週ボラ	↓ 日ボラ平均	0下陽線第4
111	2024年4月19日	金曜日	開場	1.0654	1.06461	7.9	1.06774	1.06103	67.1	下降トンボ	88.6	57.38	0下陽線第4
112	2024年4月20日	土曜日	お休み										
113	2024年4月21日	日曜日	お休み								2024_日ボラ平均→	57.47	
114	2024年4月22日	月曜日	開場	1.06501	1.06504	-0.3	1.06705	1.06238	46.7	上昇トンボ			0下陽線第4
115	2024年4月23日	火曜日	開場	1.06502	1.0675	-24.8	1.07111	1.06383	72.8	上昇	1.07526	→ 週最高値	0下陽線第4
116	2024年4月24日	水曜日	開場	1.06626	1.06967	-34.1	1.0714	1.06778	36.2	上昇	1.06238	→ 週最安値	0上陽線第1
117	2024年4月25日	木曜日	開場	1.06796	1.07104	-30.8	1.074	1.06779	62.1	上昇	↓ 週ボラ	↓ 日ボラ平均	0上陽線第1
118	2024年4月26日	金曜日	開場	1.0695	1.07115	-16.5	1.07526	1.06738	78.8	上昇	128.8	59.32	0上陽線第1
119	2024年4月27日	土曜日	お休み										
120	2024年4月28日	日曜日	お休み								2024_日ボラ平均→	57.58	
121	2024年4月29日	月曜日	お休み	1.07033	1.07089	-5.6	1.07332	1.06901	43.1	上昇トンボ			0上陽線第1
122	2024年4月30日	火曜日	開場	1.07061	1.0695	11.1	1.07352	1.06631	72.1	下降トンボ	1.0812	→ 週最高値	0上陰線第2
123	2024年5月1日	水曜日	開場	1.07005	1.0689	11.5	1.07326	1.06493	83.3	下降トンボ	1.06493	→ 週最安値	0上陽線第1
124	2024年5月2日	木曜日	開場	1.06947	1.07093	-14.6	1.073	1.06742	55.8	上昇	↓ 週ボラ	↓ 日ボラ平均	0上陽線第1
125	2024年5月3日	金曜日	お休み	1.0702	1.07552	-53.2	1.0812	1.07226	89.4	上昇	162.7	68.74	0上陽線第1
126	2024年5月4日	土曜日	お休み										
127	2024年5月5日	日曜日	お休み								2024_日ボラ平均→	58.20	

DISCUSSION 20240505 現在

- 週足で考えると下目線となる。
- 雇用統計で1.075は超えてしまったものの上ヒゲで戻ってきている。
- 日足の上ヒゲにより、下への勢いが加速するかも？
- USD/JPYでの日銀為替介入の影響は低い。
- 改めて下目線でトライしたいところ。

ゆうろえん

相場環境認識・備忘録！

20240505_作成

LICENSED BY NO BETRAY

EUR/JPY WEEKLY 2022-2024

概ね週足では、25本から35本前後と考えられている。

EURJPY,Weekly 168.927 171.593 164.017 164.601

SELL 1.00 BUY
164 60¹ 164 69⁸

月足 17本目
週足 第3サイクル 22本目/21
週ボラ 754 pips



EUR/JPY DAILY 202312-202405

概ね日足では、35本から45本前後と考えられている。



EUR/JPY 4H 202403-202405

概ね4時間足では、60本から80本前後と考えられている。

EURJPY,4H 164.597 164.710 164.505 164.601

SELL 1.00 BUY
164 60¹ 164 69⁸

月足 17本目
週足 第3サイクル 22本目/21
週ボラ 754 pips
HPC 第2サイクル 40本目/36
4HC 第3サイクル 28本目/16LT

USD/JPY : 152.94
EUR/USD : 1.0761
= 164.57

1回目の介入で4HCが閉じたと見ている。
5月第1週はUSD/JPYの下落で
5月第2週はEUR/USDかも？

EUR/JPYは陰線ラッシュとなるか？



EUR/JPY VOLATILITY

週ボラ 754 pips

ボラティリティ シート														
2024年		EUR/JPY					参照DMM BID rate							
Julian Date	日付	曜日	東京市場	OPEN AV	CLOSE AV	O/Cボラ	最高値	最安値	ボラ	傾向	週ボラ	日ボラ平均	日足ヒストグラム	
107	2024年4月16日	火曜日	開場	163.726	164.112	-38.6	164.676	163.676	100	上昇	165.024 → 週最高値		0下陽線第4	
108	2024年4月17日	水曜日	開場	163.92	164.425	-50.5	164.809	163.926	88.3	上昇	162.778 → 週最安値		0下陽線第4	
109	2024年4月18日	木曜日	開場	164.173	164.644	-47.1	164.95	164.359	59.1	上昇	↓ 週ボラ	↓ 日ボラ平均	0下陽線第4	
110	2024年4月19日	金曜日	開場	164.408	164.342	6.6	165.024	163.022	200.2	下降トシボ	224.6	122.72	0下陽線第4	
111	2024年4月20日	土曜日	お休み											
112	2024年4月21日	日曜日	お休み								2024_日ボラ平均→	103.63		
113	2024年4月22日	月曜日	開場	164.375	164.758	-38.3	165.101	164.4	70.1	上昇				
114	2024年4月23日	火曜日	開場	164.566	165.232	-66.6	165.739	164.625	111.4	上昇	169.382 → 週最高値		0上陽線第1	
115	2024年4月24日	水曜日	開場	164.899	165.851	-95.2	166.226	165.385	84.1	上昇	164.4 → 週最安値		0上陽線第1	
116	2024年4月25日	木曜日	開場	165.375	166.537	-116.2	167.085	165.937	114.8	上昇	↓ 週ボラ	↓ 日ボラ平均	0上陽線第1	
117	2024年4月26日	金曜日	開場	165.956	167.992	-203.6	169.382	166.462	292	上昇	498.2	134.48	0上陽線第1	
118	2024年4月27日	土曜日	お休み											
119	2024年4月28日	日曜日	お休み								2024_日ボラ平均→	105.44		
120	2024年4月29日	月曜日	お休み	166.974	168.36	-138.6	171.563	165.634	592.9	上昇			0上陰線第2	
121	2024年4月30日	火曜日	開場	167.68	167.876	-19.6	168.602	167.222	138	上昇トシボ	171.563 → 週最高値		0上陽線第1	
122	2024年5月1日	水曜日	開場	167.778	166.599	117.9	168.665	164.058	460.7	上昇	164.016 → 週最安値		0上陰線第2	
123	2024年5月2日	木曜日	開場	167.189	165.473	171.6	167.386	164.225	316.1	下降	↓ 週ボラ	↓ 日ボラ平均	0上陰線第2	
124	2024年5月3日	金曜日	お休み	166.331	164.569	176.2	164.909	164.016	89.3	下降	754.7	319.40	0下陰線第3	
125	2024年5月4日	土曜日	お休み											
126	2024年5月5日	日曜日	お休み								2024_日ボラ平均→	117.33		

どるえん 相場環境認識・備忘録！

20240505_作成

LICENSED BY NO BETRAY

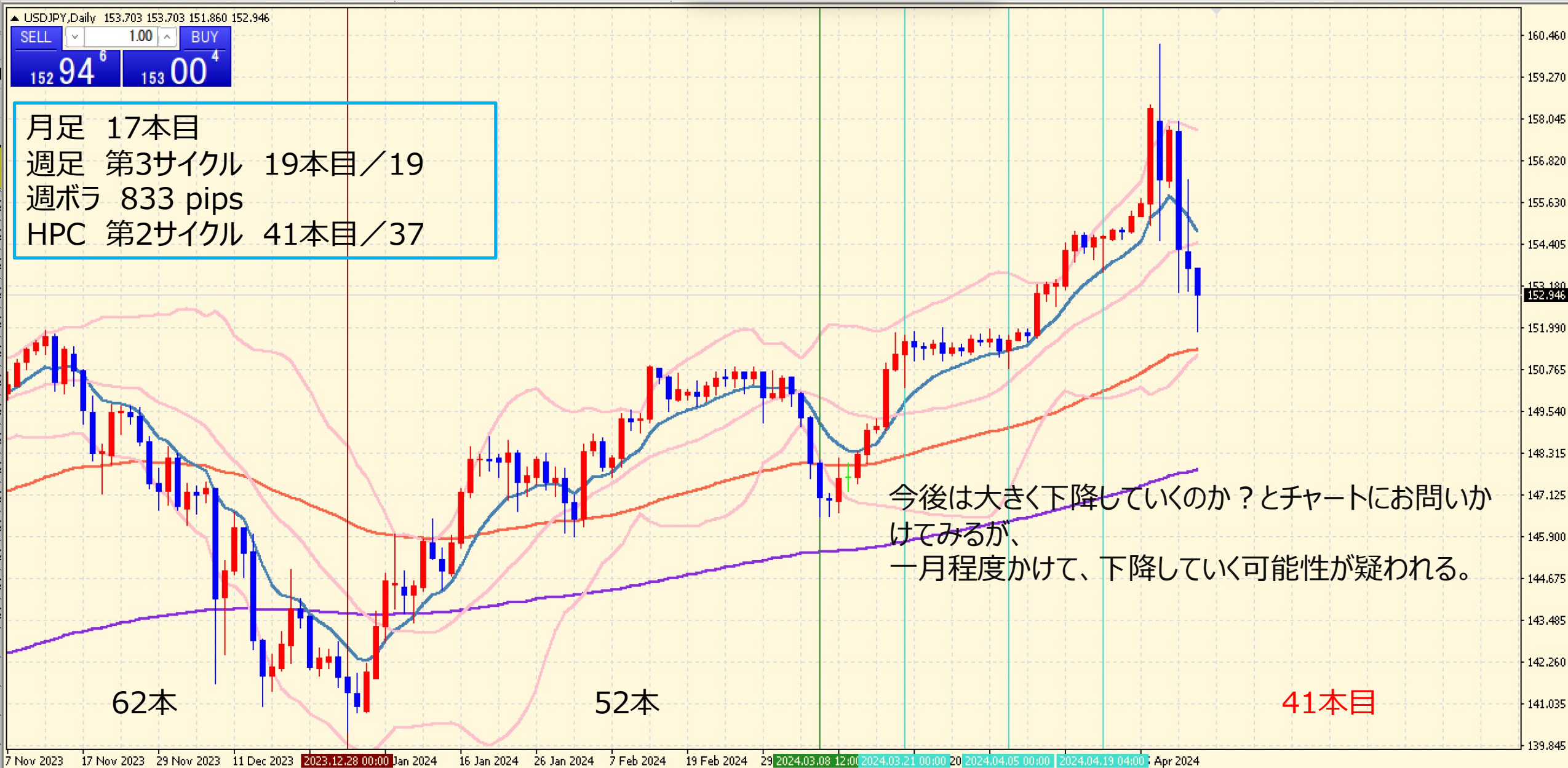
USD/JPY WEEKLY 2022-2024

概ね週足では、25本から35本前後と考えられている。



USD/JPY DAILY 202312-202405

日足サイクルは、35から45本が目安となる。



USD/JPY 4H 202403-202405

4HCは、60本から80本と考えられている。



USD/JPY VOLATILITY

週ボラ 833 pips

Julian Date	日付	曜日	東京市場	OPEN AV	CLOSE AV	O/Cボラ	最高値	最安値	ボラ	傾向	週ボラ	日ボラ平均	日足ヒストグラム
107	2024年4月16日	火曜日	開場	153.295	154.412	-111.7	154.786	153.903	88.3	上昇	154.786	→ 週最高値	0上陽線第1
108	2024年4月17日	水曜日	開場	153.853	154.475	-62.2	154.734	154.16	57.4	上昇	153.103	→ 週最安値	0上陰線第2
109	2024年4月18日	木曜日	開場	154.164	154.393	-22.9	154.679	153.958	72.1	上昇	↓ 週ボラ	↓ 日ボラ平均	0上陰線第2
110	2024年4月19日	金曜日	開場	154.279	154.382	-10.3	154.672	153.587	108.5	上昇トンボ	168.3	92.08	0上陰線第2
111	2024年4月20日	土曜日	お休み										
112	2024年4月21日	日曜日	お休み								2024_日ボラ平均→	97.75	
113	2024年4月22日	月曜日	開場	154.33	154.655	-32.5	154.849	154.468	38.1	上昇			0上陰線第2
114	2024年4月23日	火曜日	開場	154.493	154.77	-27.7	154.875	154.553	32.2	上昇	158.432	→ 週最高値	0上陰線第2
115	2024年4月24日	水曜日	開場	154.631	155.048	-41.7	155.375	154.732	64.3	上昇	154.468	→ 週最安値	0上陰線第2
116	2024年4月25日	木曜日	開場	154.839	155.462	-62.3	155.745	155.2	54.5	上昇	↓ 週ボラ	↓ 日ボラ平均	0上陰線第2
117	2024年4月26日	金曜日	開場	155.151	156.811	-166	158.432	154.964	346.8	上昇	396.4	107.18	0上陽線第1
118	2024年4月27日	土曜日	お休み										
119	2024年4月28日	日曜日	お休み								2024_日ボラ平均→	98.30	
120	2024年4月29日	月曜日	お休み	155.981	157.231	-125	160.198	154.516	568.2	上昇			0上陰線第2
121	2024年4月30日	火曜日	開場	156.606	156.989	-38.3	157.846	156.06	178.6	上昇	160.198	→ 週最高値	0上陽線第1
122	2024年5月1日	水曜日	開場	156.798	155.824	97.4	157.987	152.996	499.1	下降	151.862	→ 週最安値	0上陰線第2
123	2024年5月2日	木曜日	開場	156.311	154.374	193.7	156.286	153.057	322.9	下降	↓ 週ボラ	↓ 日ボラ平均	0下陰線第3
124	2024年5月3日	金曜日	お休み	155.342	153.028	231.4	153.767	151.862	190.5	下降	833.6	351.86	0下陰線第3
125	2024年5月4日	土曜日	お休み										
126	2024年5月5日	日曜日	お休み								2024_日ボラ平均→	112.39	

ぽんえん

相場環境認識・備忘録！

20240505_作成

LICENSED BY NO BETRAY

GBP/JPY WEEKLY 2022-2024

概ね週足では、25本から35本前後と考えられている。



GBP/JPY DAILY 202312-202405

概ね日足では、35本から45本前後と考えられている。

GBPJPY, Daily 192.616 192.637 191.352 191.884

SELL 1.00 BUY
191 88⁴ 191 96⁰

月足 21本目
週足 第3サイクル 21本目/21
週ボラ 915 pips
HPC 第2サイクル 40本目/36



下への勢いが強い5月第1週の日足となった。
USD/JPYが停滞してもドルストが下降すると
さらに陰線継続が考えられる。

61本

40本目

GBP/JPY 4H 202402-202405

概ね4時間足では、60本から80本前後と考えられている。

GBPJPY,H4 191.806 191.980 191.776 191.884

SELL 1.00 BUY
191 88⁴ 191 96⁰

月足 21本目
週足 第3サイクル 21本目/21
週ボラ 915 pips
HPC 第2サイクル 40本目/36
4HC 第4サイクル 28本目/13LT

USD/JPY : 152.94
GBP/USD : 1.2545
= 191.86

4HC第4へ突入していると考えられる。
既にLT (レフトトランスレーション) に
なっていると考えられ、
下目線での見方を優先したい。



GBP/JPY VOLATILITY

週ボラ 915 pips

Julian Date	日付	曜日	東京市場	OPEN AV	CLOSE AV	O/Cボラ	最高値	最安値	ボラ	傾向	週ボラ	日ボラ平均	日足ヒストグラム
107	2024年4月16日	火曜日	開場	191.591	192.154	-56.3	192.809	191.643	116.6	上昇	192.836	→ 週最高値	0下陽線第4
108	2024年4月17日	水曜日	開場	191.873	192.224	-35.1	192.836	191.68	115.6	上昇	190.303	→ 週最安値	0下陽線第4
109	2024年4月18日	木曜日	開場	192.049	192.294	-24.5	192.778	191.904	87.4	上昇	↓ 週ボラ	↓ 日ボラ平均	0下陰線第3
110	2024年4月19日	金曜日	開場	192.171	191.647	52.4	192.725	190.303	242.2	下降	253.3	155.88	0下陰線第3
111	2024年4月20日	土曜日	お休み										
112	2024年4月21日	日曜日	お休み								2024_日ボラ平均→	124.25	
113	2024年4月22日	月曜日	開場	191.909	191.059	85	191.697	190.316	138.1	下降			0下陰線第3
114	2024年4月23日	火曜日	開場	191.484	191.886	-40.2	192.847	190.829	201.8	上昇	197.917	→ 週最高値	0下陽線第4
115	2024年4月24日	水曜日	開場	191.685	193.081	-139.6	193.636	192.414	122.2	上昇	190.316	→ 週最安値	0上陽線第1
116	2024年4月25日	木曜日	開場	192.383	194.132	-174.9	194.945	193.285	166	上昇	↓ 週ボラ	↓ 日ボラ平均	0上陽線第1
117	2024年4月26日	金曜日	開場	193.257	196.064	-280.7	197.917	193.961	395.6	上昇	760.1	204.74	0上陽線第1
118	2024年4月27日	土曜日	お休み										
119	2024年4月28日	日曜日	お休み								2024_日ボラ平均→	129.04	
120	2024年4月29日	月曜日	お休み	194.661	196.923	-226.2	200.52	193.599	692.1	上昇			0上陽線第1
121	2024年4月30日	火曜日	開場	195.792	196.714	-92.2	197.372	196.083	128.9	上昇	200.52	→ 週最高値	0上陽線第1
122	2024年5月1日	水曜日	開場	196.253	194.944	130.9	197.422	191.773	564.9	下降	191.368	→ 週最安値	0上陰線第2
123	2024年5月2日	木曜日	開場	195.599	193.398	220.1	195.751	191.858	389.3	下降	↓ 週ボラ	↓ 日ボラ平均	0上陰線第2
124	2024年5月3日	金曜日	お休み	194.498	192.09	240.8	192.664	191.368	129.6	下降	915.2	380.96	0下陰線第3
125	2024年5月4日	土曜日	お休み										
126	2024年5月5日	日曜日	お休み								2024_日ボラ平均→	143.20	

おじえん 相場環境認識・備忘録！

20240505_作成

LICENSED BY NO BETRAY

AUD/JPY WEEKLY 2022-2024

概ね週足では、25本から35本前後と考えられている。



AUD/JPY DAILY 202312-202405

概ね日足では、35本から45本前後と考えられている。

AUDJPY,Daily 100.915 101.227 100.454 101.082

SELL 1.00 BUY
101 08² 101 15⁰

月足 15本目
週足 第2サイクル 22本目/22
週ボラ 503 pips
HPC 第2サイクル 40本目/36

19日金曜日のチャートがたくり足となり、
その後の陽線ラッシュとなった。
日足34本目トップとなり、HPCが有力視される。
AUD/USDが急落すると
AUD/JPYも陰線を描く可能性は高い。



AUD/JPY 4H 202402-202405

概ね4時間足では、60本から80本前後と考えられている。

▲ AUDJPY,H4 101.107 101.176 101.000 101.082

SELL 1.00 BUY
101 08² 101 15⁰

月足 15本目
週足 第2サイクル 22本目/22
週ボラ 503 pips
HPC 第2サイクル 40本目/36
4HC 第3サイクル 65本目/36

USD/JPY : 152.94
AUD/USD : 0.6608
= 101.06

4HC第3の終盤と考えている。
遅行通貨の可能性があり
これからボトムをつけに行くのでは？
と考えている。



AUD/JPY VOLATILITY

週ボラ 503 pips

Julian Date	日付	曜日	東京市場	OPEN AV	CLOSE AV	O/Cボラ	最高値	最安値	ボラ	傾向	週ボラ	日ボラ平均	日足ヒストグラム
107	2024年4月16日	火曜日	開場	99.551	99.097	45.4	99.387	98.636	75.1	下降	100.016	→ 週最高値	0下陰線第3
108	2024年4月17日	水曜日	開場	99.324	99.199	12.5	99.531	98.961	57	下降	97.775	→ 週最安値	0下陰線第3
109	2024年4月18日	木曜日	開場	99.261	99.342	-8.1	99.582	99.201	38.1	上昇	↓ 週ボラ	↓ 日ボラ平均	0下陰線第3
110	2024年4月19日	金曜日	開場	99.302	98.921	38.1	99.404	97.775	162.9	下降	224.1	87.16	0下陰線第3
111	2024年4月20日	土曜日	お休み										
112	2024年4月21日	日曜日	お休み								2024_日ボラ平均→	66.32	
113	2024年4月22日	月曜日	開場	99.111	99.484	-37.3	99.908	99.093	81.5	上昇			0下陽線第4
114	2024年4月23日	火曜日	開場	99.296	100.095	-79.9	100.446	99.707	73.9	上昇	103.469	→ 週最高値	0下陽線第4
115	2024年4月24日	水曜日	開場	99.696	100.635	-93.9	101.016	100.283	73.3	上昇	99.093	→ 週最安値	0上陽線第1
116	2024年4月25日	木曜日	開場	100.166	101.181	-101.5	101.649	100.783	86.6	上昇	↓ 週ボラ	↓ 日ボラ平均	0上陽線第1
117	2024年4月26日	金曜日	開場	100.673	102.41	-173.7	103.469	101.375	209.4	上昇	437.6	104.94	0上陽線第1
118	2024年4月27日	土曜日	お休み										
119	2024年4月28日	日曜日	お休み								2024_日ボラ平均→	68.57	
120	2024年4月29日	月曜日	お休み	101.542	103.004	-146.2	104.94	101.368	357.2	上昇			0上陽線第1
121	2024年4月30日	火曜日	開場	102.273	102.434	-16.1	102.899	102.109	79	上昇	104.94	→ 週最高値	0上陰線第2
122	2024年5月1日	水曜日	開場	102.354	101.378	97.6	102.749	99.906	284.3	下降	99.906	→ 週最安値	0上陰線第2
123	2024年5月2日	木曜日	開場	101.866	101.017	84.9	102.046	100.466	158	下降	↓ 週ボラ	↓ 日ボラ平均	0上陰線第2
124	2024年5月3日	金曜日	お休み	101.441	100.888	55.3	101.206	100.457	74.9	下降	503.4	190.68	0上陰線第2
125	2024年5月4日	土曜日	お休み										
126	2024年5月5日	日曜日	お休み								2024_日ボラ平均→	75.28	

にゆうえん 相場環境認識・備忘録！

20240505_作成

LICENSED BY NO BETRAY

NZD/JPY WEEKLY 2022-2024

概ね週足では、25本から35本前後と考えられている。

▲ NZDJPY,Weekly 93.919 95.389 90.793 91.908

SELL 1.00 BUY
91 90⁸ 91 98³

月足 15本目
週足 第3サイクル 22本目/22
週ボラ 459 pips



NZD/JPY DAILY 202312-202405

概ね日足では、35本から45本前後と考えられている。

▲ NZDJPY, Daily 91.610 92.117 91.183 91.908

SELL 1.00 BUY
91 90⁸ 91 98³

月足 15本目
週足 第3サイクル 22本目/22
週ボラ 459 pips
日足 第3サイクル 11本目/7

週足第2起点 : 87.703
日足第2起点 : 89.25
日足第3起点 : 89.94



95.480
95.010
94.540
94.070
93.600
93.130
92.650
92.180
91.908
91.710
91.240
90.770
90.290
89.950
89.820
89.350
88.880
88.410
87.940
87.460

NZD/JPY 4H 202403-202405

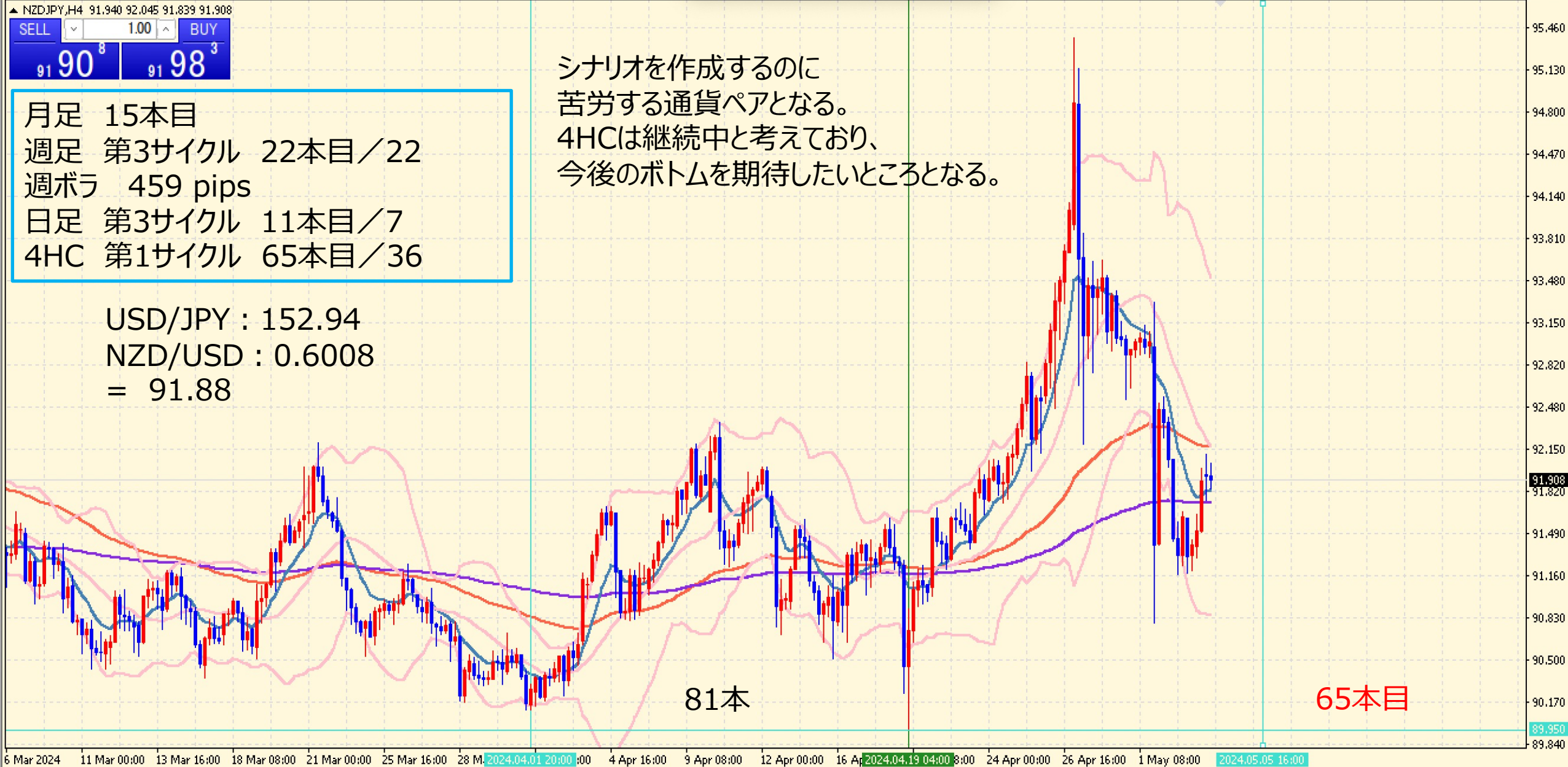
概ね4時間足では、60本から80本前後と考えられている。

▲ NZDJPY,H4 91.940 92.045 91.839 91.908
SELL 1.00 BUY
91 90⁸ 91 98³

月足 15本目
週足 第3サイクル 22本目/22
週ボラ 459 pips
日足 第3サイクル 11本目/7
4HC 第1サイクル 65本目/36

USD/JPY : 152.94
NZD/USD : 0.6008
= 91.88

シナリオを作成するのに
苦労する通貨ペアとなる。
4HCは継続中と考えており、
今後のボトムを期待したいところとなる。



NZD/JPY VOLATILITY

週ボラ 459 pips

Julian Date	日付	曜日	東京市場	OPEN AV	CLOSE AV	O/Cボラ	最高値	最安値	ボラ	傾向	週ボラ	日ボラ平均	日足ヒストグラム
107	2024年4月16日	火曜日	開場	91.305	90.907	39.8	91.161	90.507	65.4	下降	91.61	→ 週最高値	0上陰線第2
108	2024年4月17日	水曜日	開場	91.106	91.072	3.4	91.44	90.652	78.8	下降トンボ	89.955	→ 週最安値	0上陰線第2
109	2024年4月18日	木曜日	開場	91.089	91.32	-23.1	91.61	91.17	44	上昇	↓ 週ボラ	↓ 日ボラ平均	
110	2024年4月19日	金曜日	開場	91.205	90.876	32.9	91.292	89.955	133.7	下降	165.5	78.70	0下陰線第3
111	2024年4月20日	土曜日	お休み										
112	2024年4月21日	日曜日	お休み								2024_日ボラ平均→	62.05	
113	2024年4月22日	月曜日	開場	91.041	91.301	-26	91.687	90.965	72.2	上昇			
114	2024年4月23日	火曜日	開場	91.171	91.674	-50.3	92.001	91.373	62.8	上昇	94.083	→ 週最高値	0上陽線第1
115	2024年4月24日	水曜日	開場	91.423	91.938	-51.5	92.172	91.73	44.2	上昇	90.965	→ 週最安値	0上陽線第1
116	2024年4月25日	木曜日	開場	91.681	92.368	-68.7	92.837	91.985	85.2	上昇	↓ 週ボラ	↓ 日ボラ平均	0上陽線第1
117	2024年4月26日	金曜日	開場	92.024	93.262	-123.8	94.083	92.458	162.5	上昇	311.8	85.38	0上陽線第1
118	2024年4月27日	土曜日	お休み										
119	2024年4月28日	日曜日	お休み								2024_日ボラ平均→	63.42	
120	2024年4月29日	月曜日	お休み	92.643	93.694	-105.1	95.382	92.181	320.1	上昇			0上陽線第1
121	2024年4月30日	火曜日	開場	93.169	93.152	1.7	93.642	92.79	85.2	下降トンボ	95.382	→ 週最高値	0上陰線第2
122	2024年5月1日	水曜日	開場	93.16	92.109	105.1	93.313	90.786	252.7	下降	90.786	→ 週最安値	0上陰線第2
123	2024年5月2日	木曜日	開場	92.635	91.714	92.1	92.564	91.176	138.8	下降	↓ 週ボラ	↓ 日ボラ平均	0上陰線第2
124	2024年5月3日	金曜日	お休み	92.174	91.68	49.4	92.065	91.185	88	下降	459.6	176.96	0下陰線第3
125	2024年5月4日	土曜日	お休み										
126	2024年5月5日	日曜日	お休み								2024_日ボラ平均→	69.73	

ご質問はなんなりとお尋ねください。
できる限りでお答えいたします。

共に学びたい方は、ご連絡くださいませ。

【い・ろ・は・組（168）_2】

<https://www.gogojungle.co.jp/tools/rooms/33239>

お問い合わせは下記まで。

bibouroku@fukuyama-syo.com

LICENSED BY NO BETRAY

