

ゆるろどる

相場環境認識・備忘録！

4HC色 ターコイズ
日足色 フォレストグリーン
週足色 マルーン
EMA200 パープル
EMA10 スティールブルー
EMA75 トマト

20240428_作成

LICENSED BY NO BETRAY

EUR/USD WEEKLY 2022-2024

概ね週足では、25本から35本前後と考えられている。



EUR/USD DAILY 202312-202404

概ね日足では、35本から45本前後と考えられている。



EUR/USD 4H 202403-202404

概ね4時間足では、60本から80本前後と考えられている。



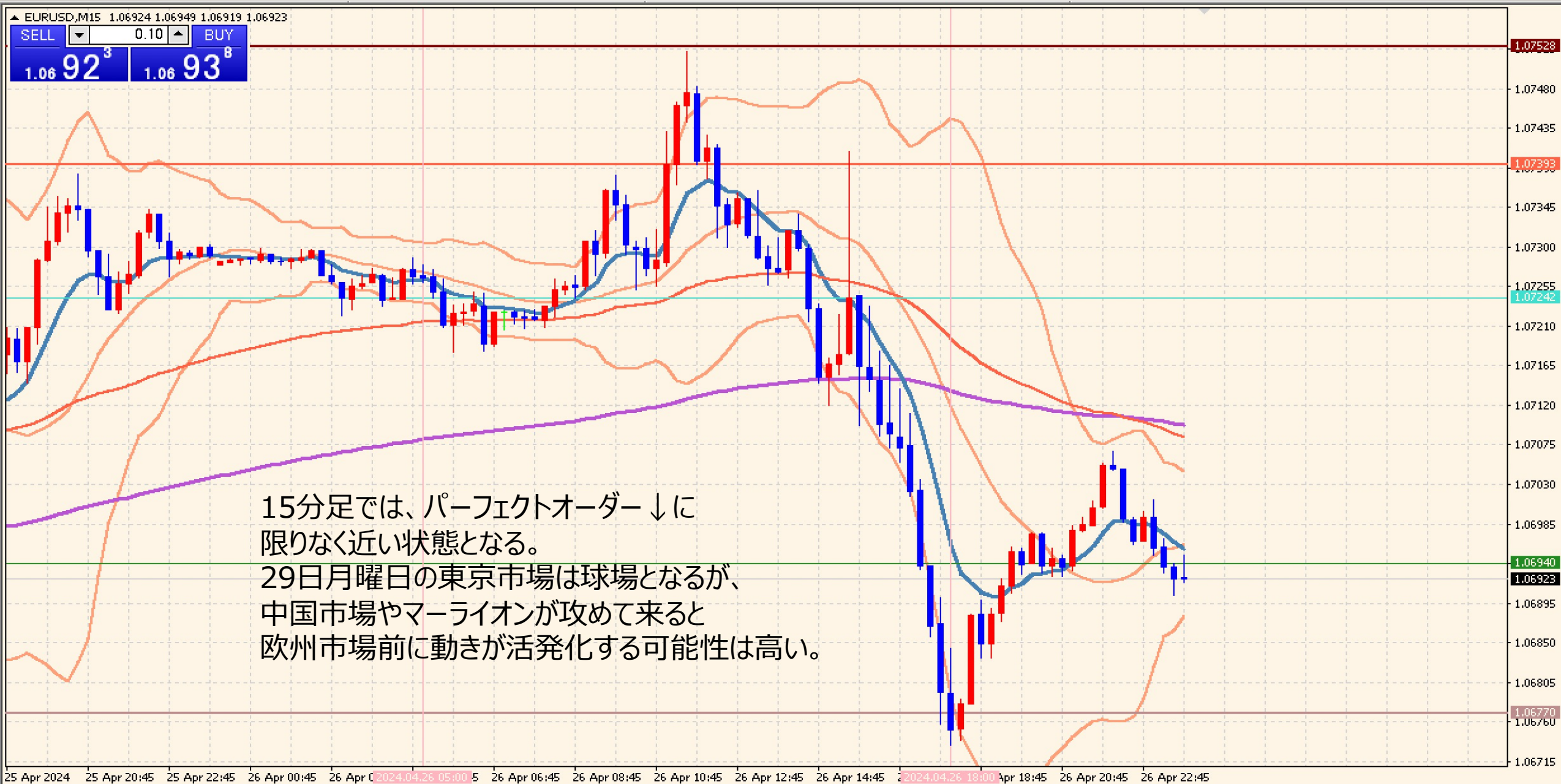
EUR/USD 1H 202404

概ね1時間足では、7本から24本前後と考えられている。



EUR/USD 15M 202404

概ね1時間足では、7本から24本前後と考えられている。



EUR/USD VOLATILITY

週ボラ 128 pips

Julian Date	日付	曜日	東京市場	OPEN AV	CLOSE AV	O/Cボラ	最高値	最安値	ボラ	傾向	週ボラ	日ボラ平均	日足ヒストグラム
101	2024年4月9日	火曜日	開場	1.08325	1.08609	-28.4	1.08849	1.08475	37.4	上昇	1.08849	→ 週最高値	0上陽線第1
102	2024年4月10日	水曜日	開場	1.08467	1.07974	49.3	1.08663	1.07286	137.7	下降	1.06224	→ 週最安値	0上陰線第2
103	2024年4月11日	木曜日	開場	1.0822	1.07297	92.3	1.07563	1.06991	57.2	下降	↓ 週ボラ	↓ 日ボラ平均	0下陰線第3
104	2024年4月12日	金曜日	開場	1.07759	1.06793	96.6	1.07291	1.06224	106.7	下降	262.5	76.02	0下陰線第3
105	2024年4月13日	土曜日	お休み										
106	2024年4月14日	日曜日	お休み								2024_日ボラ平均→	57.47	
107	2024年4月15日	月曜日	開場	1.07276	1.06351	92.5	1.0665	1.06202	44.8	下降			0下陰線第3
108	2024年4月16日	火曜日	開場	1.06814	1.06232	58.2	1.06535	1.06012	52.3	下降	1.06898	→ 週最高値	0下陰線第3
109	2024年4月17日	水曜日	開場	1.06523	1.0643	9.3	1.06794	1.0606	73.4	下降トンボ	1.06012	→ 週最安値	0下陽線第4
110	2024年4月18日	木曜日	開場	1.06476	1.06603	-12.7	1.06898	1.06405	49.3	上昇	↓ 週ボラ	↓ 日ボラ平均	0下陽線第4
111	2024年4月19日	金曜日	開場	1.0654	1.06461	7.9	1.06774	1.06103	67.1	下降トンボ	88.6	57.38	0下陽線第4
112	2024年4月20日	土曜日	お休み										
113	2024年4月21日	日曜日	お休み								2024_日ボラ平均→	57.47	
114	2024年4月22日	月曜日	開場	1.06501	1.06504	-0.3	1.06705	1.06238	46.7	上昇トンボ			0下陽線第4
115	2024年4月23日	火曜日	開場	1.06502	1.0675	-24.8	1.07111	1.06383	72.8	上昇	1.07526	→ 週最高値	0下陽線第4
116	2024年4月24日	水曜日	開場	1.06626	1.06967	-34.1	1.0714	1.06778	36.2	上昇	1.06238	→ 週最安値	0上陽線第1
117	2024年4月25日	木曜日	開場	1.06796	1.07104	-30.8	1.074	1.06779	62.1	上昇	↓ 週ボラ	↓ 日ボラ平均	0上陽線第1
118	2024年4月26日	金曜日	開場	1.0695	1.07115	-16.5	1.07526	1.06738	78.8	上昇	128.8	59.32	0上陽線第1
119	2024年4月27日	土曜日	お休み										
120	2024年4月28日	日曜日	お休み								2024_日ボラ平均→	57.58	

DISCUSSION 20240428 現在

- 週足で考えると下目線となる。
- 1.075がカギとなる。
 - 4HCトップはほぼほぼ確定だが、日足トップとなるか？
- 4時間足EMA200が機能してもらえると、1HCでもLT（レフトトランスレーション）の継続が考えられる。
- 週足の閉じるタイミングであり、日足サイクルの後半ともなる。

ゆうろえん

相場環境認識・備忘録！

20240428_作成

LICENSED BY NO BETRAY

EUR/JPY WEEKLY 2022-2024

概ね週足では、25本から35本前後と考えられている。



EUR/JPY DAILY 202312-202404

概ね日足では、35本から45本前後と考えられている。



EUR/JPY 4H 202403-202404

概ね4時間足では、60本から80本前後と考えられている。

EURJPY,H4 168.587 169.394 168.527 169.292

SELL 0.10 BUY
169 29² 169 35⁰

月足 16本目
週足 第3サイクル 21本目/21
週ボラ 498 pips
HPC 第2サイクル 35本目/35
4HC 第3サイクル 61本目/61

USD/JPY : 158.34
EUR/USD : 1.0692
= 169.29

4HC第2で起点割れ、
4HC第3で高騰となり、RT (ライトトラ
ンスレーション) が確定した。
今後、EUR/USDが下降すると落ち着
いて来るのではないか？



EUR/JPY VOLATILITY

週ボラ 498 pips

Julian Date	日付	曜日	東京市場	OPEN AV	CLOSE AV	O/Cボラ	最高値	最安値	ボラ	傾向	週ボラ	日ボラ平均	日足ヒストグラム
100	2024年4月9日	火曜日	開場	164.243	164.804	-56.1	165.173	164.542	63.1	上昇	165.173	→ 週最高値	0上陽線第1
101	2024年4月10日	水曜日	開場	164.524	164.521	0.3	164.989	163.906	108.3	下降トンボ	162.272	→ 週最安値	0上陰線第2
102	2024年4月11日	木曜日	開場	164.522	164.371	15.1	164.697	163.942	75.5	下降	↓ 週ボラ	↓ 日ボラ平均	0上陰線第2
103	2024年4月12日	金曜日	開場	164.447	163.537	91	164.399	162.272	212.7	下降	290.1	106.20	0下陰線第3
104	2024年4月13日	土曜日	お休み										
105	2024年4月14日	日曜日	お休み								2024_日ボラ平均→	102.35	
106	2024年4月15日	月曜日	開場	163.992	163.463	52.9	164.438	162.778	166	下降			0下陰線第3
107	2024年4月16日	火曜日	開場	163.726	164.112	-38.6	164.676	163.676	100	上昇	165.024	→ 週最高値	0下陽線第4
108	2024年4月17日	水曜日	開場	163.92	164.425	-50.5	164.809	163.926	88.3	上昇	162.778	→ 週最安値	0下陽線第4
109	2024年4月18日	木曜日	開場	164.173	164.644	-47.1	164.95	164.359	59.1	上昇	↓ 週ボラ	↓ 日ボラ平均	0下陽線第4
110	2024年4月19日	金曜日	開場	164.408	164.342	6.6	165.024	163.022	200.2	下降トンボ	224.6	122.72	0下陽線第4
111	2024年4月20日	土曜日	お休み										
112	2024年4月21日	日曜日	お休み								2024_日ボラ平均→	103.63	
113	2024年4月22日	月曜日	開場	164.375	164.758	-38.3	165.101	164.4	70.1	上昇			
114	2024年4月23日	火曜日	開場	164.566	165.232	-66.6	165.739	164.625	111.4	上昇	169.382	→ 週最高値	0上陽線第1
115	2024年4月24日	水曜日	開場	164.899	165.851	-95.2	166.226	165.385	84.1	上昇	164.4	→ 週最安値	0上陽線第1
116	2024年4月25日	木曜日	開場	165.375	166.537	-116.2	167.085	165.937	114.8	上昇	↓ 週ボラ	↓ 日ボラ平均	0上陽線第1
117	2024年4月26日	金曜日	開場	165.956	167.992	-203.6	169.382	166.462	292	上昇	498.2	134.48	0上陽線第1
118	2024年4月27日	土曜日	お休み										
119	2024年4月28日	日曜日	お休み								2024_日ボラ平均→	105.44	

どるえん

相場環境認識・備忘録！

20240428_作成

LICENSED BY NO BETRAY

USD/JPY WEEKLY 2022-2024

概ね週足では、25本から35本前後と考えられている。



USD/JPY DAILY 202312-202404

日足サイクルは、35から45本が目安となる。



USD/JPY 4H 202403-202404

4HCは、60本から80本と考えられている。



USD/JPY VOLATILITY

週ボラ 396 pips

Julian Date	日付	曜日	東京市場	OPEN AV	CLOSE AV	O/Cボラ	最高値	最安値	ボラ	傾向	週ボラ	日ボラ平均	日足ヒストグラム
100	2024年4月9日	火曜日	開場	151.591	151.763	-17.2	151.935	151.57	36.5	上昇	153.385	→ 週最高値	0下陰線第3
101	2024年4月10日	水曜日	開場	151.677	152.437	-76	153.238	151.682	155.6	上昇	151.57	→ 週最安値	0上陽線第1
102	2024年4月11日	木曜日	開場	152.057	153.107	-105	153.318	152.758	56	上昇	↓ 週ボラ	↓ 日ボラ平均	0上陽線第1
103	2024年4月12日	金曜日	開場	152.582	153.126	-54.4	153.385	152.591	79.4	上昇	181.5	72.42	0上陽線第1
104	2024年4月13日	土曜日	お休み										
105	2024年4月14日	日曜日	お休み								2024_日ボラ平均→	98.12	
106	2024年4月15日	月曜日	開場	152.854	153.735	-88.1	154.444	153.103	134.1	上昇			0上陽線第1
107	2024年4月16日	火曜日	開場	153.295	154.412	-111.7	154.786	153.903	88.3	上昇	154.786	→ 週最高値	0上陽線第1
108	2024年4月17日	水曜日	開場	153.853	154.475	-62.2	154.734	154.16	57.4	上昇	153.103	→ 週最安値	0上陰線第2
109	2024年4月18日	木曜日	開場	154.164	154.393	-22.9	154.679	153.958	72.1	上昇	↓ 週ボラ	↓ 日ボラ平均	0上陰線第2
110	2024年4月19日	金曜日	開場	154.279	154.382	-10.3	154.672	153.587	108.5	上昇トンボ	168.3	92.08	0上陰線第2
111	2024年4月20日	土曜日	お休み										
112	2024年4月21日	日曜日	お休み								2024_日ボラ平均→	97.75	
113	2024年4月22日	月曜日	開場	154.33	154.655	-32.5	154.849	154.468	38.1	上昇			0上陰線第2
114	2024年4月23日	火曜日	開場	154.493	154.77	-27.7	154.875	154.553	32.2	上昇	158.432	→ 週最高値	0上陰線第2
115	2024年4月24日	水曜日	開場	154.631	155.048	-41.7	155.375	154.732	64.3	上昇	154.468	→ 週最安値	0上陰線第2
116	2024年4月25日	木曜日	開場	154.839	155.462	-62.3	155.745	155.2	54.5	上昇	↓ 週ボラ	↓ 日ボラ平均	0上陰線第2
117	2024年4月26日	金曜日	開場	155.151	156.811	-166	158.432	154.964	346.8	上昇	396.4	107.18	0上陽線第1
118	2024年4月27日	土曜日	お休み										
119	2024年4月28日	日曜日	お休み								2024_日ボラ平均→	98.30	

ぽんえん

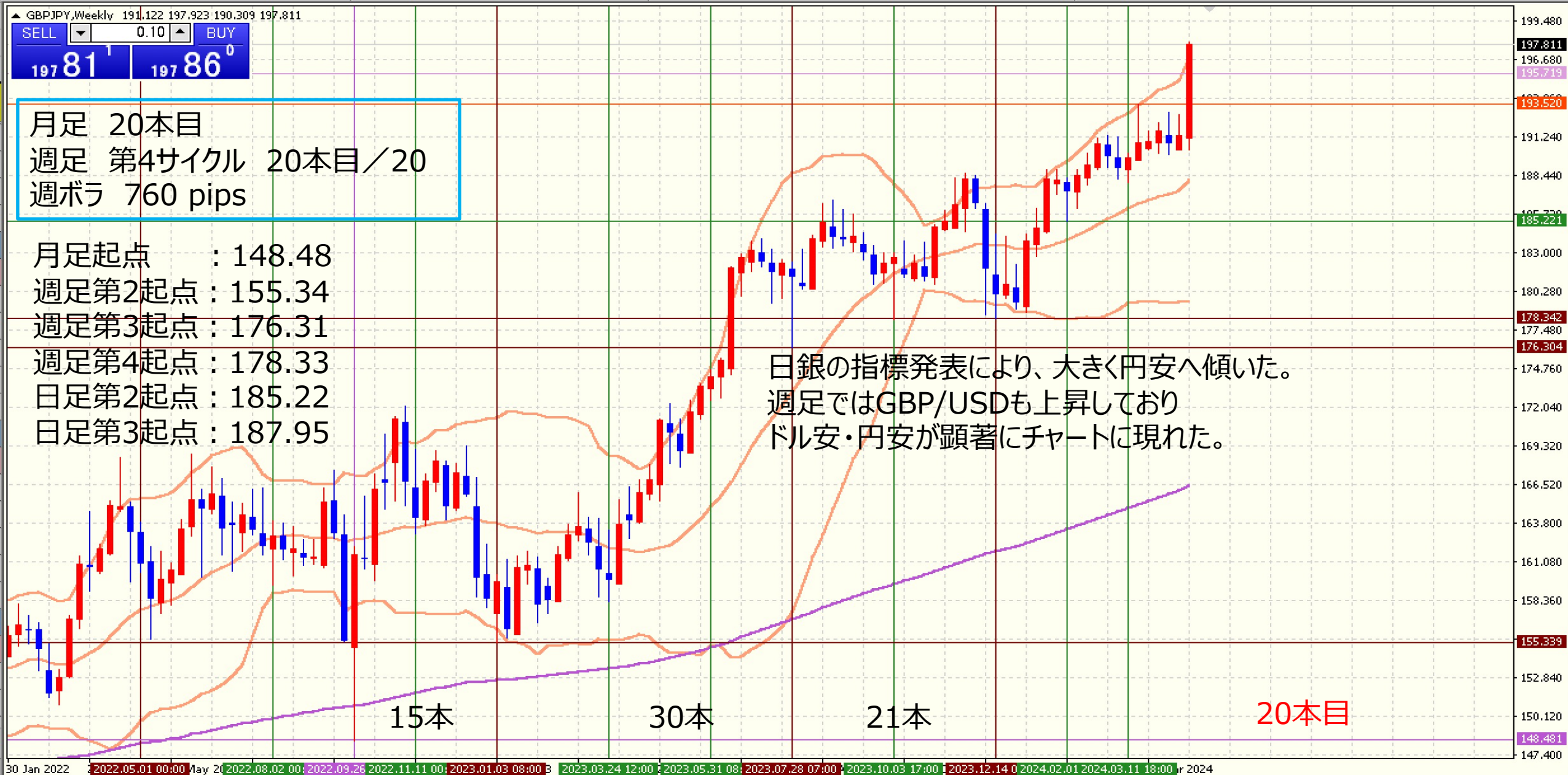
相場環境認識・備忘録！

20240428_作成

LICENSED BY NO BETRAY

GBP/JPY WEEKLY 2022-2024

概ね週足では、25本から35本前後と考えられている。



GBP/JPY DAILY 202312-202404

概ね日足では、35本から45本前後と考えられている。



GBP/JPY VOLATILITY

週ボラ 760 pips

Julian Date	日付	曜日	東京市場	OPEN AV	CLOSE AV	O/Cボラ	最高値	最安値	ボラ	傾向	週ボラ	日ボラ平均	日足ヒストグラム
100	2024年4月9日	火曜日	開場	191.528	192.331	-80.3	192.85	191.998	85.2	上昇	192.936	→ 週最高値	0上陽線第1
101	2024年4月10日	水曜日	開場	191.93	192.183	-25.3	192.936	191.47	146.6	上昇	189.99	→ 週最安値	0上陽線第1
102	2024年4月11日	木曜日	開場	192.056	192.127	-7.1	192.581	191.562	101.9	上昇トンボ	↓ 週ボラ	↓ 日ボラ平均	0上陽線第1
103	2024年4月12日	金曜日	開場	192.092	191.396	69.6	192.4	189.99	241	下降	294.6	131.28	0上陰線第2
104	2024年4月13日	土曜日	お休み										
105	2024年4月14日	日曜日	お休み								2024_日ボラ平均→	122.11	
106	2024年4月15日	月曜日	開場	191.744	191.437	30.7	192.713	190.537	217.6	下降トンボ			0下陰線第3
107	2024年4月16日	火曜日	開場	191.591	192.154	-56.3	192.809	191.643	116.6	上昇	192.836	→ 週最高値	0下陽線第4
108	2024年4月17日	水曜日	開場	191.873	192.224	-35.1	192.836	191.68	115.6	上昇	190.303	→ 週最安値	0下陽線第4
109	2024年4月18日	木曜日	開場	192.049	192.294	-24.5	192.778	191.904	87.4	上昇	↓ 週ボラ	↓ 日ボラ平均	0下陰線第3
110	2024年4月19日	金曜日	開場	192.171	191.647	52.4	192.725	190.303	242.2	下降	253.3	155.88	0下陰線第3
111	2024年4月20日	土曜日	お休み										
112	2024年4月21日	日曜日	お休み								2024_日ボラ平均→	124.25	
113	2024年4月22日	月曜日	開場	191.909	191.059	85	191.697	190.316	138.1	下降			0下陰線第3
114	2024年4月23日	火曜日	開場	191.484	191.886	-40.2	192.847	190.829	201.8	上昇	197.917	→ 週最高値	0下陽線第4
115	2024年4月24日	水曜日	開場	191.685	193.081	-139.6	193.636	192.414	122.2	上昇	190.316	→ 週最安値	0上陽線第1
116	2024年4月25日	木曜日	開場	192.383	194.132	-174.9	194.945	193.285	166	上昇	↓ 週ボラ	↓ 日ボラ平均	0上陽線第1
117	2024年4月26日	金曜日	開場	193.257	196.064	-280.7	197.917	193.961	395.6	上昇	760.1	204.74	0上陽線第1
118	2024年4月27日	土曜日	お休み										
119	2024年4月28日	日曜日	お休み								2024_日ボラ平均→	129.04	

おじえん 相場環境認識・備忘録！

20240428_作成

LICENSED BY NO BETRAY

AUD/JPY WEEKLY 2022-2024

概ね週足では、25本から35本前後と考えられている。



AUD/JPY DAILY 202312-202404

概ね日足では、35本から45本前後と考えられている。

AUDJPY, Daily 101.398 103.467 101.255 103.447

SELL 0.10 BUY
103 44' 103 48⁰

月足 14本目
週足 第3サイクル 21本目 / 21
週ボラ 437 pips
HPC 第2サイクル 34本目 / 34

19日金曜日のチャートがたくり足となり、
その後の陽線ラッシュとなった。
日足34本目トップとなり、HPCが有力視される。
AUD/USDが急落すると
AUD/JPYも陰線を描く可能性は高い。



13 2023.11.21 09:00 v 21 2023.12.07 19:00 15 Dec 20 2024.01.02 22:00 2024.01.16 04:00 Jan 2024.02.01 16:00 2024.02.14 03:00 4 2024.02.29 11: 2024.03.12 00:00 Ma 2024.03.28 15:00 24 9 Apr 2024.04.19 05:00 24

AUD/JPY 4H 202402-202404

概ね4時間足では、60本から80本前後と考えられている。

AUDJPY,H4 102.956 103.467 102.923 103.447

SELL 0.10 BUY
103 44' 103 48'

月足 14本目
週足 第3サイクル 21本目/21
週ボラ 437 pips
HPC 第2サイクル 34本目/34
4HC 第3サイクル 35本目/35

USD/JPY : 158.34
AUD/USD : 0.6532
= 103.42

4HC第2で起点割れとなり
4HC第3で急騰というイレギュラーな4HCとなる。
HPCで有力視し、4HCを考えたい。
4HCトップが日足トップとなる可能性もあり、
今後の高値更新には注意したい。



AUD/JPY VOLATILITY

週ボラ 224 pips

ボラティリティ シート													
2024年		AUD/JPY			参照DMM BID rate								
Julian Date	日付	曜日	東京市場	OPEN AV	CLOSE AV	O/Cボラ	最高値	最安値	ボラ	傾向	週ボラ	日ボラ平均	日足ヒストグラム
100	2024年4月9日	火曜日	開場	99.696	100.462	-76.6	100.807	100.209	59.8	上昇	100.807	→ 週最高値	0上陽線第1
101	2024年4月10日	水曜日	開場	100.079	100.072	0.7	100.642	99.387	125.5	下降トンボ	98.734	→ 週最安値	0上陰線第2
102	2024年4月11日	木曜日	開場	100.076	99.883	19.3	100.238	99.396	84.2	下降	↓ 週ボラ	↓ 日ボラ平均	0上陰線第2
103	2024年4月12日	金曜日	開場	99.979	99.551	42.8	100.24	98.734	150.6	下降	207.3	100.14	0上陰線第2
104	2024年4月13日	土曜日	お休み										
105	2024年4月14日	日曜日	お休み								2024_日ボラ平均→	64.95	
106	2024年4月15日	月曜日	開場	99.765	99.336	42.9	100.016	98.989	102.7	下降			0下陰線第3
107	2024年4月16日	火曜日	開場	99.551	99.097	45.4	99.387	98.636	75.1	下降	100.016	→ 週最高値	0下陰線第3
108	2024年4月17日	水曜日	開場	99.324	99.199	12.5	99.531	98.961	57	下降	97.775	→ 週最安値	0下陰線第3
109	2024年4月18日	木曜日	開場	99.261	99.342	-8.1	99.582	99.201	38.1	上昇	↓ 週ボラ	↓ 日ボラ平均	0下陰線第3
110	2024年4月19日	金曜日	開場	99.302	98.921	38.1	99.404	97.775	162.9	下降	224.1	87.16	0下陰線第3
111	2024年4月20日	土曜日	お休み										
112	2024年4月21日	日曜日	お休み								2024_日ボラ平均→	66.32	
113	2024年4月22日	月曜日	開場	99.111	99.484	-37.3	99.908	99.093	81.5	上昇			0下陽線第4
114	2024年4月23日	火曜日	開場	99.296	100.095	-79.9	100.446	99.707	73.9	上昇	103.469	→ 週最高値	0下陽線第4
115	2024年4月24日	水曜日	開場	99.696	100.635	-93.9	101.016	100.283	73.3	上昇	99.093	→ 週最安値	0上陽線第1
116	2024年4月25日	木曜日	開場	100.166	101.181	-101.5	101.649	100.783	86.6	上昇	↓ 週ボラ	↓ 日ボラ平均	0上陽線第1
117	2024年4月26日	金曜日	開場	100.673	102.41	-173.7	103.469	101.375	209.4	上昇	437.6	104.94	0上陽線第1
118	2024年4月27日	土曜日	お休み										
119	2024年4月28日	日曜日	お休み								2024_日ボラ平均→	68.57	

にゆうえん 相場環境認識・備忘録！

20240428_作成

LICENSED BY NO BETRAY

NZD/JPY WEEKLY 2022-2024

概ね週足では、25本から35本前後とされている。



NZD/JPY DAILY 202312-202404

概ね日足では、35本から45本前後と考えられている。



NZD/JPY 4H 202403-202404

概ね4時間足では、60本から80本前後と考えられている。

▲ NZDJPY,H4 93.650 94.081 93.619 94.042
SELL 0.10 BUY
94.04² 94.07⁵

月足 14本目
週足 第3サイクル 21本目/21
週ボラ 311 pips
日足 第3サイクル 6本目/6
4HC 第1サイクル 35本目/35

USD/JPY : 158.34
NZD/USD : 0.5938
= 94.02

安値を19日に更新した都合上
日足起点と考えられ、その後の急騰となっている。
遅行通貨であることは理解できるが、
他のクロス円との相関関係が乏しい。
NZD/USDは、0.597辺りで止められているので
ドル高が影響すると下降の可能性も考えられる。

USD/JPYが上昇するとこの限りではないが。。



63本

70本

81本

35本目

NZD/JPY VOLATILITY

週ボラ 311 pips

Julian Date	日付	曜日	東京市場	OPEN AV	CLOSE AV	O/Cボラ	最高値	最安値	ボラ	傾向	週ボラ	日ボラ平均	日足ヒストグラム
100	2024年4月9日	火曜日	開場	91.148	91.774	-62.6	92.186	91.496	69	上昇	92.352 → 週最高値		0上陽線第1
101	2024年4月10日	水曜日	開場	91.461	91.727	-26.6	92.352	91.226	112.6	上昇	90.703 → 週最安値		0上陰線第2
102	2024年4月11日	木曜日	開場	91.594	91.641	-4.7	91.966	91.277	68.9	上昇トンボ	↓ 週ボラ	↓ 日ボラ平均	0上陽線第1
103	2024年4月12日	金曜日	開場	91.618	91.4	21.8	92.011	90.703	130.8	下降	164.9	88.90	0上陰線第2
104	2024年4月13日	土曜日	お休み										
105	2024年4月14日	日曜日	お休み								2024_日ボラ平均→	60.94	
106	2024年4月15日	月曜日	開場	91.509	91.101	40.8	91.602	90.886	71.6	下降			0上陰線第2
107	2024年4月16日	火曜日	開場	91.305	90.907	39.8	91.161	90.507	65.4	下降	91.61 → 週最高値		0上陰線第2
108	2024年4月17日	水曜日	開場	91.106	91.072	3.4	91.44	90.652	78.8	下降トンボ	89.955 → 週最安値		0上陰線第2
109	2024年4月18日	木曜日	開場	91.089	91.32	-23.1	91.61	91.17	44	上昇	↓ 週ボラ	↓ 日ボラ平均	
110	2024年4月19日	金曜日	開場	91.205	90.876	32.9	91.292	89.955	133.7	下降	165.5	78.70	0下陰線第3
111	2024年4月20日	土曜日	お休み										
112	2024年4月21日	日曜日	お休み								2024_日ボラ平均→	62.05	
113	2024年4月22日	月曜日	開場	91.041	91.301	-26	91.687	90.965	72.2	上昇			
114	2024年4月23日	火曜日	開場	91.171	91.674	-50.3	92.001	91.373	62.8	上昇	94.083 → 週最高値		0上陽線第1
115	2024年4月24日	水曜日	開場	91.423	91.938	-51.5	92.172	91.73	44.2	上昇	90.965 → 週最安値		0上陽線第1
116	2024年4月25日	木曜日	開場	91.681	92.368	-68.7	92.837	91.985	85.2	上昇	↓ 週ボラ	↓ 日ボラ平均	0上陽線第1
117	2024年4月26日	金曜日	開場	92.024	93.262	-123.8	94.083	92.458	162.5	上昇	311.8	85.38	0上陽線第1
118	2024年4月27日	土曜日	お休み										
119	2024年4月28日	日曜日	お休み								2024_日ボラ平均→	63.42	

ご質問はなんなりとお尋ねください。
できる限りでお答えいたします。

共に学びたい方は、ご連絡くださいませ。

【い・ろ・は・組（168）_2】

<https://www.gogojungle.co.jp/tools/rooms/33239>

お問い合わせは下記まで。

bibouroku@fukuyama-syo.com

LICENSED BY NO BETRAY

