

4HC色 ターコイズ
日足色 フォレストグリーン
週足色 マルーン
EMA200 パープル
EMA10 スティールブルー
EMA75 トマト

ゆるろどる 相場環境認識・備忘録！

20240421_作成

LICENSED BY NO BETRAY

EUR/USD WEEKLY 2022-2024

概ね週足では、25本から35本前後と考えられている。



EUR/USD DAILY 202312-202404

概ね日足では、35本から45本前後と考えられている。



EUR/USD 4H 202403-202404

概ね4時間足では、60本から80本前後と考えられている。



4HCの継続という見方もないとは言えない。
 可能性は低いかもしれないが、シナリオとしては残しておきたい。
 4HCの延長オーブの場合、その際に日足が閉じる可能性高い。
 また、1.0694を上抜けすると日足第4という可能性が高くなる。

月足 20本目
 週足 第3サイクル 29本目 / 13
 週ボラ 88 pips
 日足 第3サイクル 48本目 / 18LT
 4HC 第4サイクル 82本目 / 33LT or
 4HC 第5サイクル 22本目 / 13
 or
 日足 第4サイクル 4本目 / 3
 4HC 第1サイクル 22本目 / 13

78本

60本

61本

22本目

EUR/USD 1H 202404

概ね1時間足では、7本から24本前後と考えられている。



EUR/USD VOLATILITY

週ボラ 88 pips

ボラティリティ シート													
2024年		EUR/USD				参照DMM BID rate							
Julian Date	日付	曜日	東京市場	OPEN AV	CLOSE AV	O/Cボラ	最高値	最安値	ボラ	傾向	週ボラ	日ボラ平均	日足ヒストグラム
95	2024年4月3日	水曜日	開場	1.07683	1.08002	-31.9	1.08367	1.07639	72.8	上昇	1.07245	→ 週最安値	0下陽線第4
96	2024年4月4日	木曜日	開場	1.07843	1.0844	-59.7	1.08764	1.08314	45	上昇	↓ 週ボラ	↓ 日ボラ平均	0下陽線第4
97	2024年4月5日	金曜日	開場	1.08141	1.08277	-13.6	1.08477	1.07913	56.4	上昇	151.9	59.28	0下陽線第4
98	2024年4月6日	土曜日	お休み										
99	2024年4月7日	日曜日	お休み								2024_日ボラ平均→	56.15	
100	2024年4月8日	月曜日	開場	1.08209	1.08441	-23.2	1.08619	1.08208	41.1	上昇			0上陽線第1
101	2024年4月9日	火曜日	開場	1.08325	1.08609	-28.4	1.08849	1.08475	37.4	上昇	1.08849	→ 週最高値	0上陽線第1
102	2024年4月10日	水曜日	開場	1.08467	1.07974	49.3	1.08663	1.07286	137.7	下降	1.06224	→ 週最安値	0上陰線第2
103	2024年4月11日	木曜日	開場	1.0822	1.07297	92.3	1.07563	1.06991	57.2	下降	↓ 週ボラ	↓ 日ボラ平均	0下陰線第3
104	2024年4月12日	金曜日	開場	1.07759	1.06793	96.6	1.07291	1.06224	106.7	下降	262.5	76.02	0下陰線第3
105	2024年4月13日	土曜日	お休み										
106	2024年4月14日	日曜日	お休み								2024_日ボラ平均→	57.47	
107	2024年4月15日	月曜日	開場	1.07276	1.06351	92.5	1.0665	1.06202	44.8	下降			0下陰線第3
108	2024年4月16日	火曜日	開場	1.06814	1.06232	58.2	1.06535	1.06012	52.3	下降	1.06898	→ 週最高値	0下陰線第3
109	2024年4月17日	水曜日	開場	1.06523	1.0643	9.3	1.06794	1.0606	73.4	下降トシボ	1.06012	→ 週最安値	0下陽線第4
110	2024年4月18日	木曜日	開場	1.06476	1.06603	-12.7	1.06898	1.06405	49.3	上昇	↓ 週ボラ	↓ 日ボラ平均	0下陽線第4
111	2024年4月19日	金曜日	開場	1.0654	1.06461	7.9	1.06774	1.06103	67.1	下降トシボ	88.6	57.38	0下陽線第4
112	2024年4月20日	土曜日	お休み										
113	2024年4月21日	日曜日	お休み								2024_日ボラ平均→	57.47	

DISCUSSION 20240421 現在

- 週足で考えると下目線となる。
- 1.0694と1時間足EMA200のラインで止められるかがポイントとなる。
- 4HC第1であれば、EMA200を超えて上昇となり、4HC第5であれば、止められて下降というシナリオが優先される。
- 4HC第5の場合、短縮も延長も考えられ、日足では短縮という見方が優先されるのではないか？

ゆうろえん

相場環境認識・備忘録！

20240421_作成

LICENSED BY NO BETRAY

EUR/JPY WEEKLY 2022-2024

概ね週足では、25本から35本前後と考えられている。



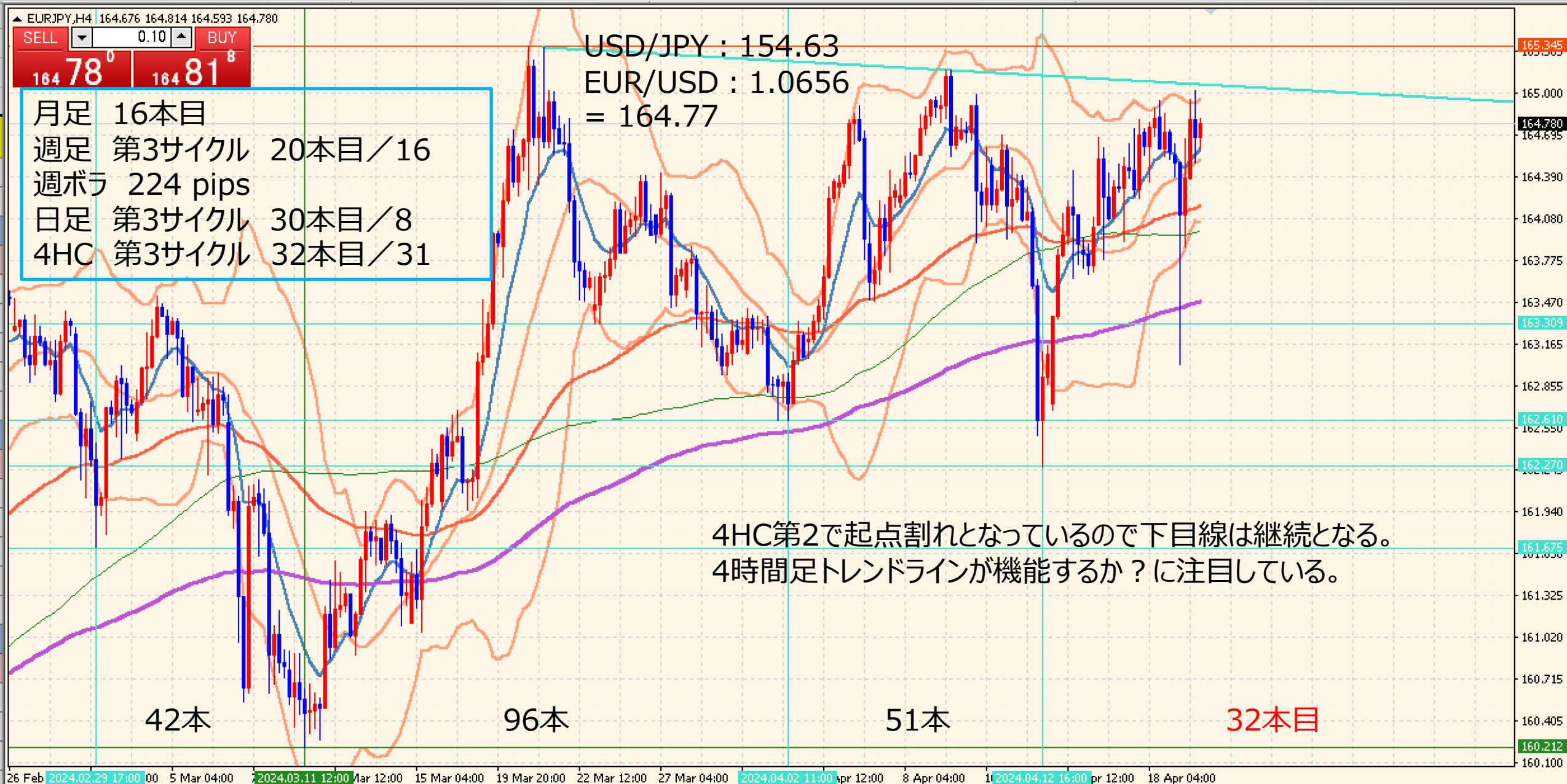
EUR/JPY DAILY 202312-202404

概ね日足では、35本から45本前後と考えられている。



EUR/JPY 4H 202403-202404

概ね4時間足では、60本から80本前後と考えられている。



EUR/JPY VOLATILITY

週ボラ 224 pips

ボラティリティ シート														
2024年		EUR/JPY					参照DMM BID rate							
Julian Date	日付	曜日	東京市場	OPEN AV	CLOSE AV	O/Cボラ	最高値	最安値	ボラ	傾向	週ボラ	日ボラ平均	日足ヒストグラム	
93	2024年4月2日	火曜日	開場	163.285	162.992	29.3	163.334	162.615	71.9	下降	164.915	→ 週最高値	0下陰線第3	
94	2024年4月3日	水曜日	開場	163.139	163.736	-59.7	164.383	163.067	131.6	上昇	162.615	→ 週最安値	0下陽線第4	
95	2024年4月4日	木曜日	開場	163.438	164.237	-79.9	164.915	163.794	112.1	上昇	↓ 週ボラ	↓ 日ボラ平均	0下陽線第4	
96	2024年4月5日	金曜日	開場	163.837	164.049	-21.2	164.438	163.483	95.5	上昇	230	94.94	0下陽線第4	
97	2024年4月6日	土曜日	お休み											
98	2024年4月7日	日曜日	お休み								2024_日ボラ平均→	102.08		
99	2024年4月8日	月曜日	開場	163.943	164.543	-60	164.905	164.191	71.4	上昇			0上陽線第1	
100	2024年4月9日	火曜日	開場	164.243	164.804	-56.1	165.173	164.542	63.1	上昇	165.173	→ 週最高値	0上陽線第1	
101	2024年4月10日	水曜日	開場	164.524	164.521	0.3	164.989	163.906	108.3	下降トンボ	162.272	→ 週最安値	0上陰線第2	
102	2024年4月11日	木曜日	開場	164.522	164.371	15.1	164.697	163.942	75.5	下降	↓ 週ボラ	↓ 日ボラ平均	0上陰線第2	
103	2024年4月12日	金曜日	開場	164.447	163.537	91	164.399	162.272	212.7	下降	290.1	106.20	0下陰線第3	
104	2024年4月13日	土曜日	お休み											
105	2024年4月14日	日曜日	お休み								2024_日ボラ平均→	102.35		
106	2024年4月15日	月曜日	開場	163.992	163.463	52.9	164.438	162.778	166	下降			0下陰線第3	
107	2024年4月16日	火曜日	開場	163.726	164.112	-38.6	164.676	163.676	100	上昇	165.024	→ 週最高値	0下陽線第4	
108	2024年4月17日	水曜日	開場	163.92	164.425	-50.5	164.809	163.926	88.3	上昇	162.778	→ 週最安値	0下陽線第4	
109	2024年4月18日	木曜日	開場	164.173	164.644	-47.1	164.95	164.359	59.1	上昇	↓ 週ボラ	↓ 日ボラ平均	0下陽線第4	
110	2024年4月19日	金曜日	開場	164.408	164.342	6.6	165.024	163.022	200.2	下降トンボ	224.6	122.72	0下陽線第4	
111	2024年4月20日	土曜日	お休み											
112	2024年4月21日	日曜日	お休み								2024_日ボラ平均→	103.63		

どるえん 相場環境認識・備忘録！

20240421_作成

LICENSED BY NO BETRAY

USD/JPY WEEKLY 2022-2024

概ね週足では、25本から35本前後と考えられている。



USD/JPY DAILY 202312-202404

日足サイクルは、35から45本が目安となる。



USD/JPY 4H 202403-202404

4HCは、60本から80本と考えられている。



USD/JPY VOLATILITY

週ボラ 168 pips

ボラティリティ シート														
2024年		USD/JPY					参照DMM BID rate							
Julian Date	日付	曜日	東京市場	OPEN AV	CLOSE AV	O/Cボラ	最高値	最安値	ボラ	傾向	週ボラ	日ボラ平均	日足ヒストグラム	
93	2024年4月2日	火曜日	開場	151.418	151.61	-19.2	151.8	151.463	33.7	上昇	151.951	→ 週最高値	0上陰線第2	
94	2024年4月3日	水曜日	開場	151.514	151.638	-12.4	151.951	151.442	50.9	上昇	150.812	→ 週最安値	0上陰線第2	
95	2024年4月4日	木曜日	開場	151.576	151.458	11.8	151.77	151.121	64.9	下降	↓ 週ボラ	↓ 日ボラ平均		
96	2024年4月5日	金曜日	開場	151.517	151.376	14.1	151.751	150.812	93.9	下降	113.9	59.76	0下陰線第3	
97	2024年4月6日	土曜日	お休み											
98	2024年4月7日	日曜日	お休み								2024_日ボラ平均→	99.96		
99	2024年4月8日	月曜日	開場	151.447	151.734	-28.7	151.942	151.596	34.6	上昇			0下陰線第3	
100	2024年4月9日	火曜日	開場	151.591	151.763	-17.2	151.935	151.57	36.5	上昇	153.385	→ 週最高値	0下陰線第3	
101	2024年4月10日	水曜日	開場	151.677	152.437	-76	153.238	151.682	155.6	上昇	151.57	→ 週最安値	0上陽線第1	
102	2024年4月11日	木曜日	開場	152.057	153.107	-105	153.318	152.758	56	上昇	↓ 週ボラ	↓ 日ボラ平均	0上陽線第1	
103	2024年4月12日	金曜日	開場	152.582	153.126	-54.4	153.385	152.591	79.4	上昇	181.5	72.42	0上陽線第1	
104	2024年4月13日	土曜日	お休み											
105	2024年4月14日	日曜日	お休み								2024_日ボラ平均→	98.12		
106	2024年4月15日	月曜日	開場	152.854	153.735	-88.1	154.444	153.103	134.1	上昇			0上陽線第1	
107	2024年4月16日	火曜日	開場	153.295	154.412	-111.7	154.786	153.903	88.3	上昇	154.786	→ 週最高値	0上陽線第1	
108	2024年4月17日	水曜日	開場	153.853	154.475	-62.2	154.734	154.16	57.4	上昇	153.103	→ 週最安値	0上陰線第2	
109	2024年4月18日	木曜日	開場	154.164	154.393	-22.9	154.679	153.958	72.1	上昇	↓ 週ボラ	↓ 日ボラ平均	0上陰線第2	
110	2024年4月19日	金曜日	開場	154.279	154.382	-10.3	154.672	153.587	108.5	上昇トシボ	168.3	92.08	0上陰線第2	
111	2024年4月20日	土曜日	お休み											
112	2024年4月21日	日曜日	お休み								2024_日ボラ平均→	97.75		

ぽんえん

相場環境認識・備忘録！

20240421_作成

LICENSED BY NO BETRAY

GBP/JPY WEEKLY 2022-2024

概ね週足では、25本から35本前後と考えられている。



GBP/JPY DAILY 202312-202404

概ね日足では、35本から45本前後と考えられている。



GBP/JPY 4H 202402-202404

概ね4時間足では、60本から80本前後と考えられている。



GBP/JPY VOLATILITY

週ボラ 253 pips

Julian Date	日付	曜日	東京市場	OPEN AV	CLOSE AV	O/Cボラ	最高値	最安値	ボラ	傾向	週ボラ	日ボラ平均	日足ヒストグラム
93	2024年4月2日	火曜日	開場	190.889	190.404	48.5	190.714	190.042	67.2	下降	192.244	→ 週最高値	0下陰線第3
94	2024年4月3日	水曜日	開場	190.646	191.201	-55.5	191.934	190.423	151.1	上昇	190.042	→ 週最安値	0下陽線第4
95	2024年4月4日	木曜日	開場	190.923	191.604	-68.1	192.244	191.015	122.9	上昇	↓ 週ボラ	↓ 日ボラ平均	0下陽線第4
96	2024年4月5日	金曜日	開場	191.264	191.296	-3.2	191.63	190.675	95.5	上昇トシボ	220.2	110.76	0下陽線第4
97	2024年4月6日	土曜日	お休み										
98	2024年4月7日	日曜日	お休み								2024_日ボラ平均→	121.45	
99	2024年4月8日	月曜日	開場	191.28	191.777	-49.7	192.187	191.37	81.7	上昇			
100	2024年4月9日	火曜日	開場	191.528	192.331	-80.3	192.85	191.998	85.2	上昇	192.936	→ 週最高値	0上陽線第1
101	2024年4月10日	水曜日	開場	191.93	192.183	-25.3	192.936	191.47	146.6	上昇	189.99	→ 週最安値	0上陽線第1
102	2024年4月11日	木曜日	開場	192.056	192.127	-7.1	192.581	191.562	101.9	上昇トシボ	↓ 週ボラ	↓ 日ボラ平均	0上陽線第1
103	2024年4月12日	金曜日	開場	192.092	191.396	69.6	192.4	189.99	241	下降	294.6	131.28	0上陰線第2
104	2024年4月13日	土曜日	お休み										
105	2024年4月14日	日曜日	お休み								2024_日ボラ平均→	122.11	
106	2024年4月15日	月曜日	開場	191.744	191.437	30.7	192.713	190.537	217.6	下降トシボ			0下陰線第3
107	2024年4月16日	火曜日	開場	191.591	192.154	-56.3	192.809	191.643	116.6	上昇	192.836	→ 週最高値	0下陽線第4
108	2024年4月17日	水曜日	開場	191.873	192.224	-35.1	192.836	191.68	115.6	上昇	190.303	→ 週最安値	0下陽線第4
109	2024年4月18日	木曜日	開場	192.049	192.294	-24.5	192.778	191.904	87.4	上昇	↓ 週ボラ	↓ 日ボラ平均	0下陰線第3
110	2024年4月19日	金曜日	開場	192.171	191.647	52.4	192.725	190.303	242.2	下降	253.3	155.88	0下陰線第3
111	2024年4月20日	土曜日	お休み										
112	2024年4月21日	日曜日	お休み								2024_日ボラ平均→	124.25	

おじえん 相場環境認識・備忘録！

20240421_作成

LICENSED BY NO BETRAY

AUD/JPY WEEKLY 2022-2024

概ね週足では、25本から35本前後と考えられている。



AUD/JPY DAILY 202312-202404

概ね日足では、35本から45本前後と考えられている。

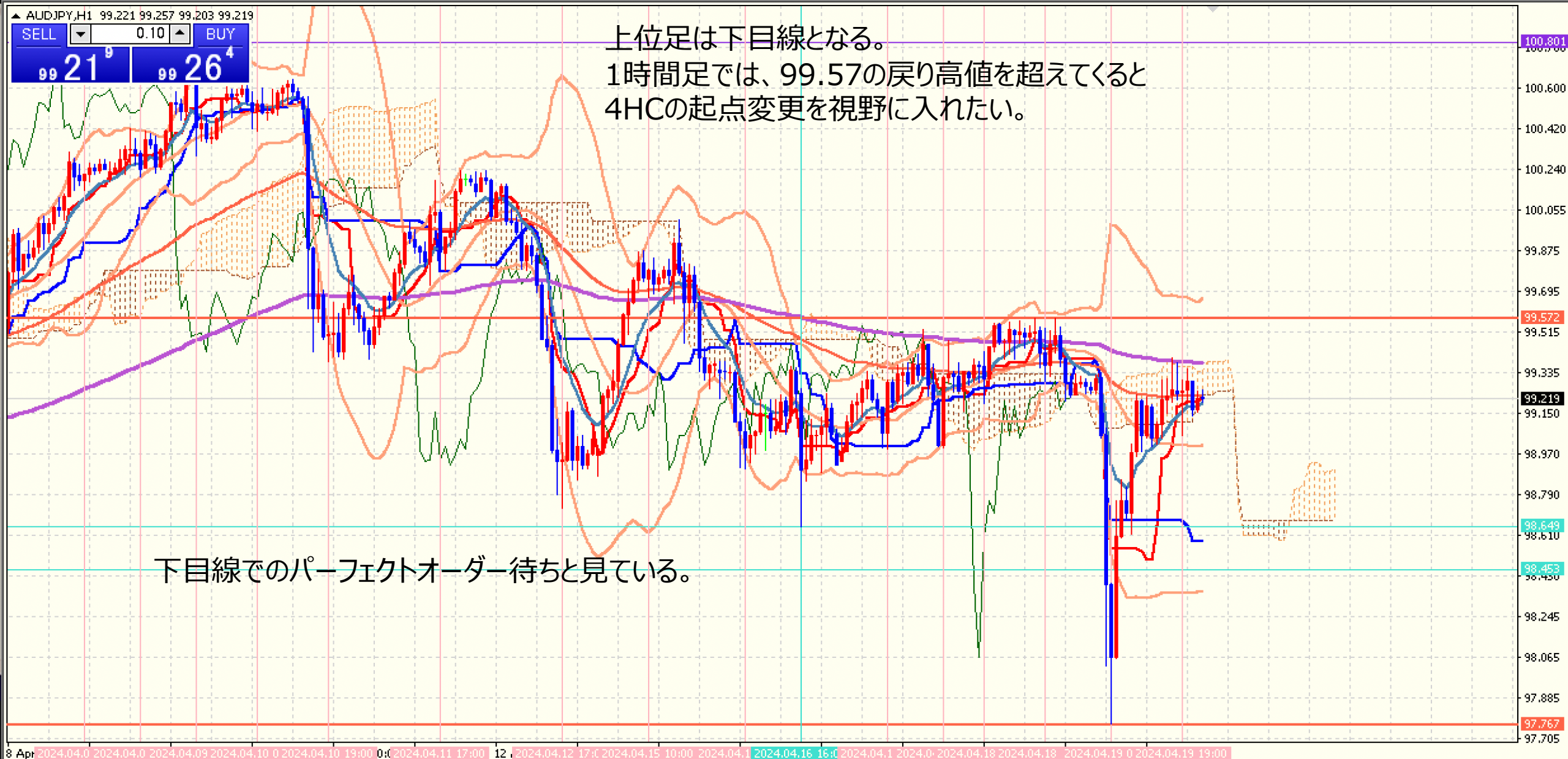


AUD/JPY 4H 202402-202404

概ね4時間足では、60本から80本前後と考えられている。



AUD/JPY 1H 202404



AUD/JPY VOLATILITY

週ボラ 224 pips

ボラティリティ シート													
2024年		AUD/JPY				参照DMM BID rate							
Julian Date	日付	曜日	東京市場	OPEN AV	CLOSE AV	O/Cボラ	最高値	最安値	ボラ	傾向	週ボラ	日ボラ平均	日足ヒストグラム
93	2024年4月2日	火曜日	開場	98.623	98.55	7.3	98.822	98.259	56.3	下降トシボ	100.397	→ 週最高値	0下陰線第3
94	2024年4月3日	水曜日	開場	98.587	99.134	-54.7	99.645	98.582	106.3	上昇	98.259	→ 週最安値	
95	2024年4月4日	木曜日	開場	98.86	99.761	-90.1	100.397	99.44	95.7	上昇	↓ 週ボラ	↓ 日ボラ平均	0上陽線第1
96	2024年4月5日	金曜日	開場	99.311	99.614	-30.3	99.831	99.197	63.4	上昇	213.8	77.92	0上陽線第1
97	2024年4月6日	土曜日	お休み										
98	2024年4月7日	日曜日	お休み								2024_日ボラ平均→	62.47	
99	2024年4月8日	月曜日	開場	99.462	99.929	-46.7	100.318	99.512	80.6	上昇			0上陽線第1
100	2024年4月9日	火曜日	開場	99.696	100.462	-76.6	100.807	100.209	59.8	上昇	100.807	→ 週最高値	0上陽線第1
101	2024年4月10日	水曜日	開場	100.079	100.072	0.7	100.642	99.387	125.5	下降トシボ	98.734	→ 週最安値	0上陰線第2
102	2024年4月11日	木曜日	開場	100.076	99.883	19.3	100.238	99.396	84.2	下降	↓ 週ボラ	↓ 日ボラ平均	0上陰線第2
103	2024年4月12日	金曜日	開場	99.979	99.551	42.8	100.24	98.734	150.6	下降	207.3	100.14	0上陰線第2
104	2024年4月13日	土曜日	お休み										
105	2024年4月14日	日曜日	お休み								2024_日ボラ平均→	64.95	
106	2024年4月15日	月曜日	開場	99.765	99.336	42.9	100.016	98.989	102.7	下降			0下陰線第3
107	2024年4月16日	火曜日	開場	99.551	99.097	45.4	99.387	98.636	75.1	下降	100.016	→ 週最高値	0下陰線第3
108	2024年4月17日	水曜日	開場	99.324	99.199	12.5	99.531	98.961	57	下降	97.775	→ 週最安値	0下陰線第3
109	2024年4月18日	木曜日	開場	99.261	99.342	-8.1	99.582	99.201	38.1	上昇	↓ 週ボラ	↓ 日ボラ平均	0下陰線第3
110	2024年4月19日	金曜日	開場	99.302	98.921	38.1	99.404	97.775	162.9	下降	224.1	87.16	0下陰線第3
111	2024年4月20日	土曜日	お休み										
112	2024年4月21日	日曜日	お休み								2024_日ボラ平均→	66.32	

にゆうえん 相場環境認識・備忘録！

20240421_作成

LICENSED BY NO BETRAY

NZD/JPY WEEKLY 2022-2024

概ね週足では、25本から35本前後と考えられている。



NZD/JPY DAILY 202312-202404

概ね日足では、35本から45本前後と考えられている。



NZD/JPY 4H 202403-202404

概ね4時間足では、60本から80本前後と考えられている。



NZD/JPY 1H 202404



NZD/JPY VOLATILITY

週ボラ 165 pips

Julian Date	日付	曜日	東京市場	OPEN AV	CLOSE AV	O/Cボラ	最高値	最安値	ボラ	傾向	週ボラ	日ボラ平均	日足ヒストグラム
93	2024年4月2日	火曜日	開場	90.465	90.328	13.7	90.523	90.136	38.7	下降	91.702	→ 週最高値	0下陽線第4
94	2024年4月3日	水曜日	開場	90.397	90.73	-33.3	91.173	90.223	95	上昇	90.107	→ 週最安値	0下陽線第4
95	2024年4月4日	木曜日	開場	90.563	91.227	-66.4	91.702	90.992	71	上昇	↓ 週ボラ	↓ 日ボラ平均	0上陽線第1
96	2024年4月5日	金曜日	開場	90.895	91.09	-19.5	91.264	90.811	45.3	上昇	159.5	61.94	0上陽線第1
97	2024年4月6日	土曜日	お休み										
98	2024年4月7日	日曜日	お休み								2024_日ボラ平均→	58.94	
99	2024年4月8日	月曜日	開場	90.993	91.302	-30.9	91.64	91.008	63.2	上昇			0上陽線第1
100	2024年4月9日	火曜日	開場	91.148	91.774	-62.6	92.186	91.496	69	上昇	92.352	→ 週最高値	0上陽線第1
101	2024年4月10日	水曜日	開場	91.461	91.727	-26.6	92.352	91.226	112.6	上昇	90.703	→ 週最安値	0上陰線第2
102	2024年4月11日	木曜日	開場	91.594	91.641	-4.7	91.966	91.277	68.9	上昇トンボ	↓ 週ボラ	↓ 日ボラ平均	0上陽線第1
103	2024年4月12日	金曜日	開場	91.618	91.4	21.8	92.011	90.703	130.8	下降	164.9	88.90	0上陰線第2
104	2024年4月13日	土曜日	お休み										
105	2024年4月14日	日曜日	お休み								2024_日ボラ平均→	60.94	
106	2024年4月15日	月曜日	開場	91.509	91.101	40.8	91.602	90.886	71.6	下降			0上陰線第2
107	2024年4月16日	火曜日	開場	91.305	90.907	39.8	91.161	90.507	65.4	下降	91.61	→ 週最高値	0上陰線第2
108	2024年4月17日	水曜日	開場	91.106	91.072	3.4	91.44	90.652	78.8	下降トンボ	89.955	→ 週最安値	0上陰線第2
109	2024年4月18日	木曜日	開場	91.089	91.32	-23.1	91.61	91.17	44	上昇	↓ 週ボラ	↓ 日ボラ平均	
110	2024年4月19日	金曜日	開場	91.205	90.876	32.9	91.292	89.955	133.7	下降	165.5	78.70	0下陰線第3
111	2024年4月20日	土曜日	お休み										
112	2024年4月21日	日曜日	お休み								2024_日ボラ平均→	62.05	

ご質問はなんなりとお尋ねください。
できる限りでお答えいたします。

共に学びたい方は、ご連絡くださいませ。

【い・ろ・は・組（168）_2】

<https://www.gogojungle.co.jp/tools/rooms/33239>

お問い合わせは下記まで。

bibouroku@fukuyama-syo.com

LICENSED BY NO BETRAY

