

ゆるろどる

相場環境認識・備忘録！

4HC色 ターコイズ
日足色 フォレストグリーン
週足色 マルーン
EMA200 パープル
EMA10 スティールブルー
EMA75 トマト

20240414_作成

LICENSED BY NO BETRAY

EUR/USD WEEKLY 2022-2024

概ね週足では、25本から35本前後と考えられている。



月足 20本目
週足 第3サイクル 28本目 / 13
週ボラ 262 pips

1.1275が、月足トップ、
1.1139が、週足トップ
と考えられる。

やっと動き始めたEUR/USDとなる。
大陰線となった。
週足では、1.04476を目指すと考えられる。

45本

25本

30本

28本目

EUR/USD DAILY 202312-202404

概ね日足では、35本から45本前後と考えられている。



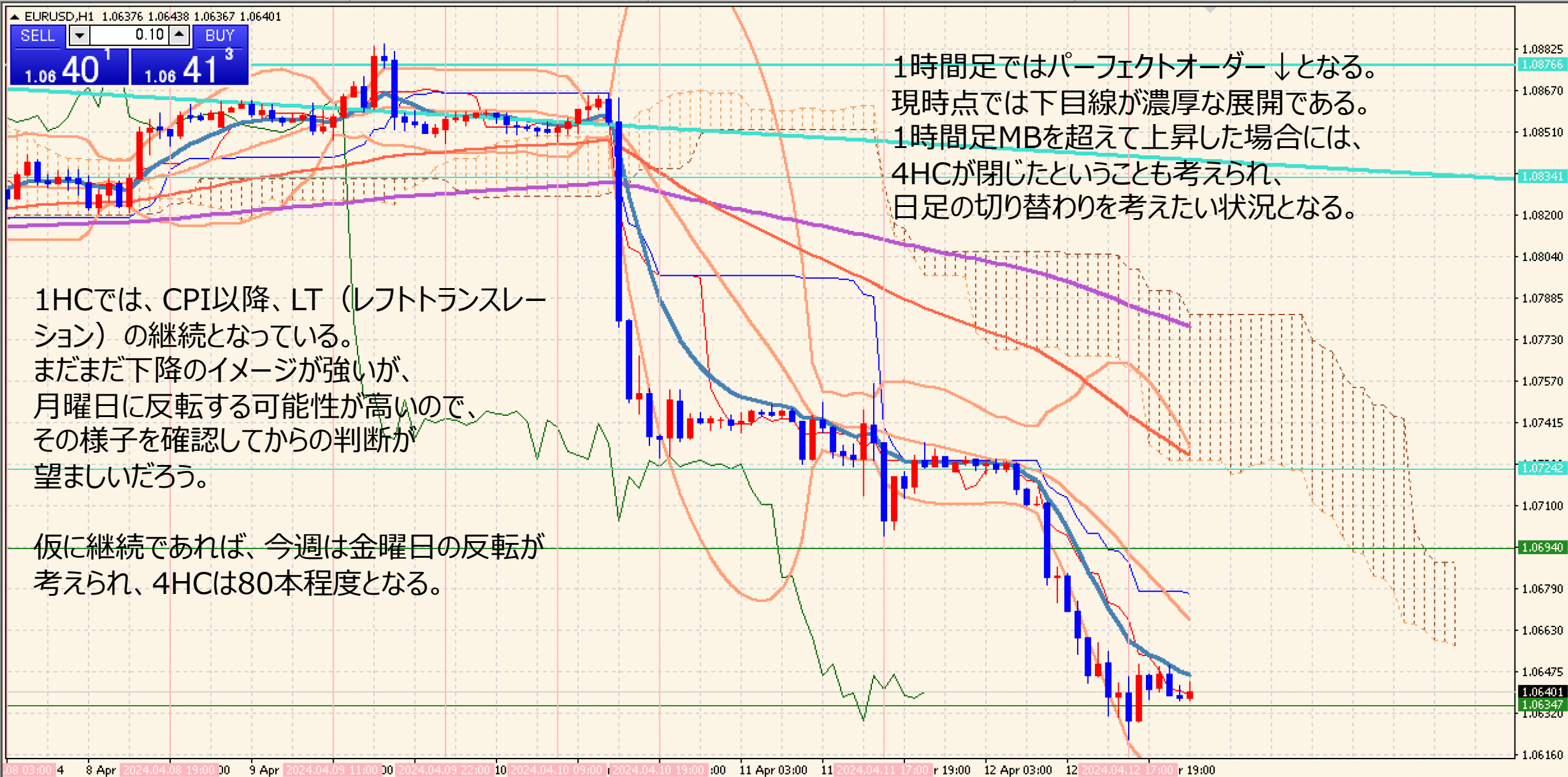
EUR/USD 4H 202403-202404

概ね4時間足では、60本から80本前後と考えられている。



EUR/USD 1H 202404

概ね1時間足では、7本から24本前後と考えられている。



EUR/USD VOLATILITY

週ボラ 262 pips

Julian Date	日付	曜日	東京市場	OPEN AV	CLOSE AV	O/Cボラ	最高値	最安値	ボラ	傾向	週ボラ	日ボラ平均	日足ヒストグラム
87	2024年3月26日	火曜日	開場	1.08412	1.0838	3.2	1.08641	1.08242	39.9	下降トンボ	1.08641	→ 週最高値	0下陰線第3
88	2024年3月27日	水曜日	開場	1.08396	1.08258	13.8	1.08388	1.08106	28.2	下降	1.07677	→ 週最安値	0下陽線第4
89	2024年3月28日	木曜日	開場	1.08327	1.08032	29.5	1.08269	1.07749	52	下降	↓ 週ボラ	↓ 日ボラ平均	0下陰線第3
90	2024年3月29日	金曜日	開場	1.08179	1.0788	29.9	1.08046	1.07677	36.9	下降	96.4	39.46	0下陰線第3
91	2024年3月30日	土曜日	お休み										
92	2024年3月31日	日曜日	お休み								2024_日ボラ平均→	55.91	
93	2024年4月1日	月曜日	開場	1.0803	1.07651	37.9	1.07987	1.07308	67.9	下降			0下陰線第3
94	2024年4月2日	火曜日	開場	1.0784	1.07526	31.4	1.07788	1.07245	54.3	下降	1.08764	→ 週最高値	0下陽線第4
95	2024年4月3日	水曜日	開場	1.07683	1.08002	-31.9	1.08367	1.07639	72.8	上昇	1.07245	→ 週最安値	0下陽線第4
96	2024年4月4日	木曜日	開場	1.07843	1.0844	-59.7	1.08764	1.08314	45	上昇	↓ 週ボラ	↓ 日ボラ平均	0下陽線第4
97	2024年4月5日	金曜日	開場	1.08141	1.08277	-13.6	1.08477	1.07913	56.4	上昇	151.9	59.28	0下陽線第4
98	2024年4月6日	土曜日	お休み										
99	2024年4月7日	日曜日	お休み								2024_日ボラ平均→	56.15	
100	2024年4月8日	月曜日	開場	1.08209	1.08441	-23.2	1.08619	1.08208	41.1	上昇			0上陽線第1
101	2024年4月9日	火曜日	開場	1.08325	1.08609	-28.4	1.08849	1.08475	37.4	上昇	1.08849	→ 週最高値	0上陽線第1
102	2024年4月10日	水曜日	開場	1.08467	1.07974	49.3	1.08663	1.07286	137.7	下降	1.06224	→ 週最安値	0上陰線第2
103	2024年4月11日	木曜日	開場	1.0822	1.07297	92.3	1.07563	1.06991	57.2	下降	↓ 週ボラ	↓ 日ボラ平均	0下陰線第3
104	2024年4月12日	金曜日	開場	1.07759	1.06793	96.6	1.07291	1.06224	106.7	下降	262.5	76.02	0下陰線第3
105	2024年4月13日	土曜日	お休み										
106	2024年4月14日	日曜日	お休み								2024_日ボラ平均→	57.47	

DISCUSSION 20240414 現在

- 週足で考えると下目線となる。
- ドル高・円高の環境となる。
- 4HCと日足の切り替わりを考えたい。
- 4月第3週の大きな経済指標は、ないと考えられるので、4HC継続とも考えられ、反転する可能性は低いかもしれない。
- BOEやFRBの発言があるので、その時間帯には注意したい。

ゆうろえん

相場環境認識・備忘録！

20240414_作成

LICENSED BY NO BETRAY

EUR/JPY WEEKLY 2022-2024

概ね週足では、25本から35本前後と考えられている。



EUR/JPY DAILY 202312-202404

概ね日足では、35本から45本前後と考えられている。



EUR/JPY 4H 202403-202404

概ね4時間足では、60本から80本前後と考えられている。



EUR/JPY 1H 202404

概ね1時間足では、7本から24本前後と考えられている。



EUR/JPY VOLATILITY

週ボラ 230 pips

Julian Date	日付	曜日	東京市場	OPEN AV	CLOSE AV	O/Cボラ	最高値	最安値	ボラ	傾向	週ボラ	日ボラ平均	日足ヒストグラム
86	2024年3月26日	火曜日	開場	163.976	164.13	-15.4	164.408	163.96	44.8	上昇	164.417	→ 週最高値	0上陰線第2
87	2024年3月27日	水曜日	開場	164.053	163.917	13.6	164.417	163.438	97.9	下降トンボ	162.934	→ 週最安値	0上陰線第2
88	2024年3月28日	木曜日	開場	163.985	163.472	51.3	163.868	163.132	73.6	下降	↓ 週ボラ	↓ 日ボラ平均	0上陰線第2
89	2024年3月29日	金曜日	開場	163.729	163.229	50	163.422	162.934	48.8	下降	148.3	70.94	0下陰線第3
90	2024年3月30日	土曜日	お休み										
91	2024年3月31日	日曜日	お休み								2024_日ボラ平均→	102.63	
92	2024年4月1日	月曜日	開場	163.479	163.091	38.8	163.426	162.79	63.6	下降			0下陰線第3
93	2024年4月2日	火曜日	開場	163.285	162.992	29.3	163.334	162.615	71.9	下降	164.915	→ 週最高値	0下陰線第3
94	2024年4月3日	水曜日	開場	163.139	163.736	-59.7	164.383	163.067	131.6	上昇	162.615	→ 週最安値	0下陽線第4
95	2024年4月4日	木曜日	開場	163.438	164.237	-79.9	164.915	163.794	112.1	上昇	↓ 週ボラ	↓ 日ボラ平均	0下陽線第4
96	2024年4月5日	金曜日	開場	163.837	164.049	-21.2	164.438	163.483	95.5	上昇	230	94.94	0下陽線第4
97	2024年4月6日	土曜日	お休み										
98	2024年4月7日	日曜日	お休み								2024_日ボラ平均→	102.08	
99	2024年4月8日	月曜日	開場	163.943	164.543	-60	164.905	164.191	71.4	上昇			0上陽線第1
100	2024年4月9日	火曜日	開場	164.243	164.804	-56.1	165.173	164.542	63.1	上昇	165.173	→ 週最高値	0上陽線第1
101	2024年4月10日	水曜日	開場	164.524	164.521	0.3	164.989	163.906	108.3	下降トンボ	162.272	→ 週最安値	0上陰線第2
102	2024年4月11日	木曜日	開場	164.522	164.371	15.1	164.697	163.942	75.5	下降	↓ 週ボラ	↓ 日ボラ平均	0上陰線第2
103	2024年4月12日	金曜日	開場	164.447	163.537	91	164.399	162.272	212.7	下降	290.1	106.20	0下陰線第3
104	2024年4月13日	土曜日	お休み										
105	2024年4月14日	日曜日	お休み								2024_日ボラ平均→	102.35	

どるえん 相場環境認識・備忘録！

20240414_作成

LICENSED BY NO BETRAY

USD/JPY WEEKLY 2022-2024

概ね週足では、25本から35本前後と考えられている。



USD/JPY DAILY 202312-202404

日足サイクルは、35から45本が目安となる。



USD/JPY 4H 202403-202404

4HCは、60本から80本と考えられている。



USD/JPY VOLATILITY

週ボラ 181 pips

Julian Date	日付	曜日	東京市場	OPEN AV	CLOSE AV	O/Cボラ	最高値	最安値	ボラ	傾向	週ボラ	日ボラ平均	日足ヒストグラム
86	2024年3月26日	火曜日	開場	151.217	151.44	-22.3	151.601	151.206	39.5	上昇	151.972	→ 週最高値	0上陰線第2
87	2024年3月27日	水曜日	開場	151.329	151.449	-12	151.972	151.028	94.4	上昇トンボ	151.028	→ 週最安値	0上陰線第2
88	2024年3月28日	木曜日	開場	151.389	151.326	6.3	151.545	151.151	39.4	下降	↓ 週ボラ	↓ 日ボラ平均	0上陰線第2
89	2024年3月29日	金曜日	開場	151.357	151.35	0.7	151.499	151.168	33.1	下降トンボ	94.4	51.10	0上陰線第2
90	2024年3月30日	土曜日	お休み										
91	2024年3月31日	日曜日	お休み								2024_日ボラ平均→	103.05	
92	2024年4月1日	月曜日	開場	151.354	151.482	-12.8	151.772	151.218	55.4	上昇			0上陰線第2
93	2024年4月2日	火曜日	開場	151.418	151.61	-19.2	151.8	151.463	33.7	上昇	151.951	→ 週最高値	0上陰線第2
94	2024年4月3日	水曜日	開場	151.514	151.638	-12.4	151.951	151.442	50.9	上昇	150.812	→ 週最安値	0上陰線第2
95	2024年4月4日	木曜日	開場	151.576	151.458	11.8	151.77	151.121	64.9	下降	↓ 週ボラ	↓ 日ボラ平均	
96	2024年4月5日	金曜日	開場	151.517	151.376	14.1	151.751	150.812	93.9	下降	113.9	59.76	0下陰線第3
97	2024年4月6日	土曜日	お休み										
98	2024年4月7日	日曜日	お休み								2024_日ボラ平均→	99.96	
99	2024年4月8日	月曜日	開場	151.447	151.734	-28.7	151.942	151.596	34.6	上昇			0下陰線第3
100	2024年4月9日	火曜日	開場	151.591	151.763	-17.2	151.935	151.57	36.5	上昇	153.385	→ 週最高値	0下陰線第3
101	2024年4月10日	水曜日	開場	151.677	152.437	-76	153.238	151.682	155.6	上昇	151.57	→ 週最安値	0上陽線第1
102	2024年4月11日	木曜日	開場	152.057	153.107	-105	153.318	152.758	56	上昇	↓ 週ボラ	↓ 日ボラ平均	0上陽線第1
103	2024年4月12日	金曜日	開場	152.582	153.126	-54.4	153.385	152.591	79.4	上昇	181.5	72.42	0上陽線第1
104	2024年4月13日	土曜日	お休み										
105	2024年4月14日	日曜日	お休み								2024_日ボラ平均→	98.12	

ぽんえん

相場環境認識・備忘録！

20240414_作成

LICENSED BY NO BETRAY

GBP/JPY WEEKLY 2022-2024

概ね週足では、25本から35本前後と考えられている。



GBP/JPY DAILY 202312-202404

概ね日足では、35本から45本前後と考えられている。



GBP/JPY 4H 202402-202404

概ね4時間足では、60本から80本前後と考えられている。



GBP/JPY VOLATILITY

週ボラ 294 pips

Julian Date	日付	曜日	東京市場	OPEN AV	CLOSE AV	O/Cボラ	最高値	最安値	ボラ	傾向	週ボラ	日ボラ平均	日足ヒストグラム
86	2024年3月26日	火曜日	開場	191.32	191.344	-2.4	191.674	191.098	57.6	上昇トンボ	191.674	→ 週最高値	0上陰線第2
87	2024年3月27日	水曜日	開場	191.332	191.114	21.8	191.529	190.503	102.6	下降	190.34	→ 週最安値	0上陰線第2
88	2024年3月28日	木曜日	開場	191.223	190.981	24.2	191.314	190.564	75	下降	↓ 週ボラ	↓ 日ボラ平均	
89	2024年3月29日	金曜日	開場	191.102	191.01	9.2	191.207	190.763	44.4	下降	133.4	80.40	0下陰線第3
90	2024年3月30日	土曜日	お休み										
91	2024年3月31日	日曜日	お休み								2024_日ボラ平均→	122.29	
92	2024年4月1日	月曜日	開場	191.056	190.721	33.5	191.349	190.178	117.1	下降			0下陰線第3
93	2024年4月2日	火曜日	開場	190.889	190.404	48.5	190.714	190.042	67.2	下降	192.244	→ 週最高値	0下陰線第3
94	2024年4月3日	水曜日	開場	190.646	191.201	-55.5	191.934	190.423	151.1	上昇	190.042	→ 週最安値	0下陽線第4
95	2024年4月4日	木曜日	開場	190.923	191.604	-68.1	192.244	191.015	122.9	上昇	↓ 週ボラ	↓ 日ボラ平均	0下陽線第4
96	2024年4月5日	金曜日	開場	191.264	191.296	-3.2	191.63	190.675	95.5	上昇トンボ	220.2	110.76	0下陽線第4
97	2024年4月6日	土曜日	お休み										
98	2024年4月7日	日曜日	お休み								2024_日ボラ平均→	121.45	
99	2024年4月8日	月曜日	開場	191.28	191.777	-49.7	192.187	191.37	81.7	上昇			
100	2024年4月9日	火曜日	開場	191.528	192.331	-80.3	192.85	191.998	85.2	上昇	192.936	→ 週最高値	0上陽線第1
101	2024年4月10日	水曜日	開場	191.93	192.183	-25.3	192.936	191.47	146.6	上昇	189.99	→ 週最安値	0上陽線第1
102	2024年4月11日	木曜日	開場	192.056	192.127	-7.1	192.581	191.562	101.9	上昇トンボ	↓ 週ボラ	↓ 日ボラ平均	0上陽線第1
103	2024年4月12日	金曜日	開場	192.092	191.396	69.6	192.4	189.99	241	下降	294.6	131.28	0上陰線第2
104	2024年4月13日	土曜日	お休み										
105	2024年4月14日	日曜日	お休み								2024_日ボラ平均→	122.11	

おじえん 相場環境認識・備忘録！

20240414_作成

LICENSED BY NO BETRAY

AUD/JPY WEEKLY 2022-2024

概ね週足では、25本から35本前後と考えられている。



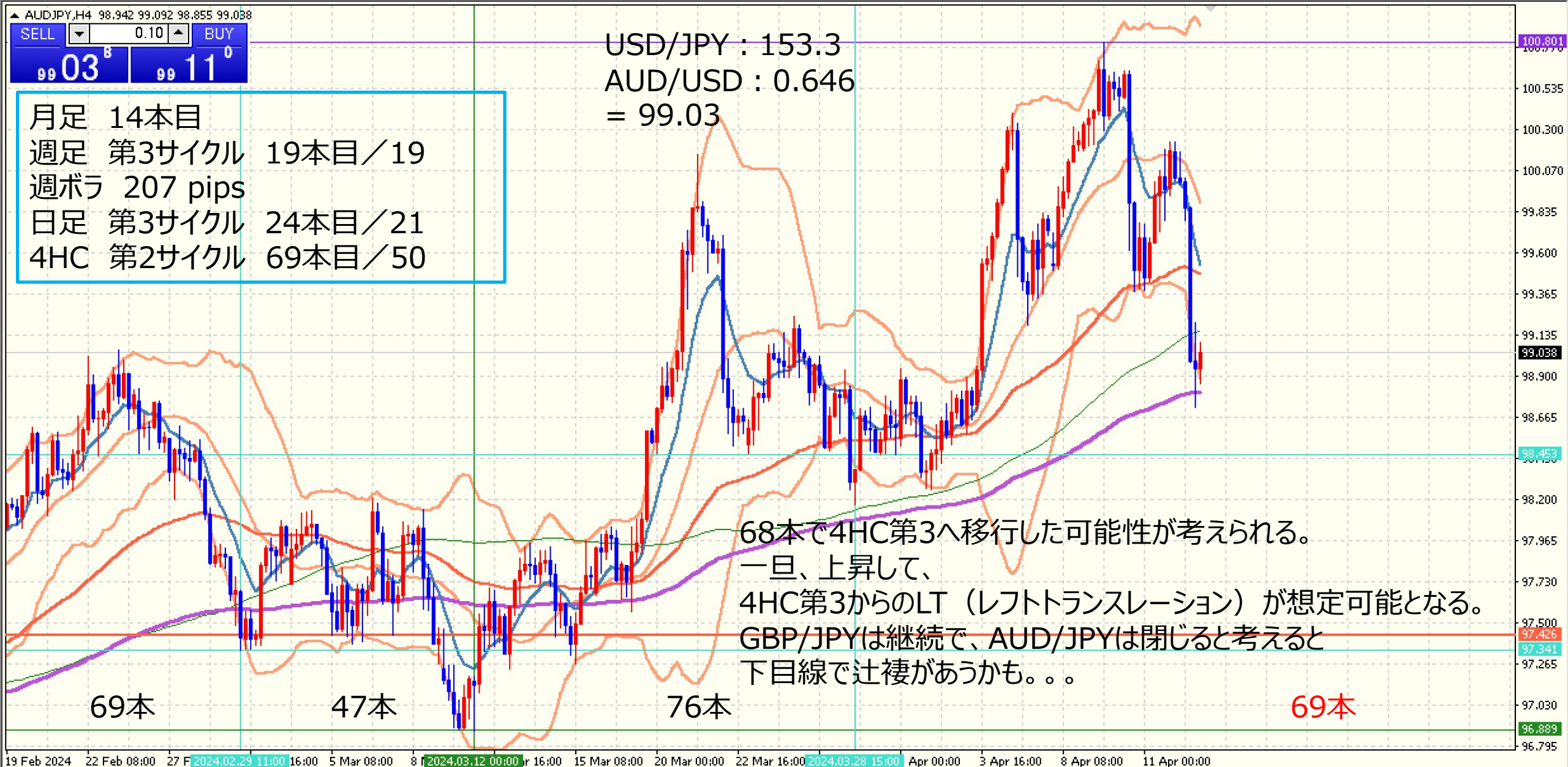
AUD/JPY DAILY 202312-202404

概ね日足では、35本から45本前後と考えられている。



AUD/JPY 4H 202402-202404

概ね4時間足では、60本から80本前後と考えられている。



AUD/JPY VOLATILITY

週ボラ 207 pips

ボラティリティ シート														
2024年		AUD/JPY					参照DMM BID rate							
Julian Date	日付	曜日	東京市場	OPEN AV	CLOSE AV	O/Cボラ	最高値	最安値	ボラ	傾向	週ボラ	日ボラ平均	日足ヒストグラム	
86	2024年3月26日	火曜日	開場	98.939	99.027	-8.8	99.246	98.898	34.8	上昇	99.246	→ 週最高値	0上陰線第2	
87	2024年3月27日	水曜日	開場	98.983	98.818	16.5	99.021	98.483	53.8	下降	98.171	→ 週最安値	0上陰線第2	
88	2024年3月28日	木曜日	開場	98.901	98.614	28.7	98.933	98.171	76.2	下降	↓ 週ボラ	↓ 日ボラ平均	0上陰線第2	
89	2024年3月29日	金曜日	開場	98.757	98.613	14.4	98.784	98.459	32.5	下降	107.5	51.70		
90	2024年3月30日	土曜日	お休み											
91	2024年3月31日	日曜日	お休み								2024_日ボラ平均→	61.30		
92	2024年4月1日	月曜日	開場	98.685	98.562	12.3	98.948	98.269	67.9	下降			0下陰線第3	
93	2024年4月2日	火曜日	開場	98.623	98.55	7.3	98.822	98.259	56.3	下降トンボ	100.397	→ 週最高値	0下陰線第3	
94	2024年4月3日	水曜日	開場	98.587	99.134	-54.7	99.645	98.582	106.3	上昇	98.259	→ 週最安値		
95	2024年4月4日	木曜日	開場	98.86	99.761	-90.1	100.397	99.44	95.7	上昇	↓ 週ボラ	↓ 日ボラ平均	0上陽線第1	
96	2024年4月5日	金曜日	開場	99.311	99.614	-30.3	99.831	99.197	63.4	上昇	213.8	77.92	0上陽線第1	
97	2024年4月6日	土曜日	お休み											
98	2024年4月7日	日曜日	お休み								2024_日ボラ平均→	62.47		
99	2024年4月8日	月曜日	開場	99.462	99.929	-46.7	100.318	99.512	80.6	上昇			0上陽線第1	
100	2024年4月9日	火曜日	開場	99.696	100.462	-76.6	100.807	100.209	59.8	上昇	100.807	→ 週最高値	0上陽線第1	
101	2024年4月10日	水曜日	開場	100.079	100.072	0.7	100.642	99.387	125.5	下降トンボ	98.734	→ 週最安値	0上陰線第2	
102	2024年4月11日	木曜日	開場	100.076	99.883	19.3	100.238	99.396	84.2	下降	↓ 週ボラ	↓ 日ボラ平均	0上陰線第2	
103	2024年4月12日	金曜日	開場	99.979	99.551	42.8	100.24	98.734	150.6	下降	207.3	100.14	0上陰線第2	
104	2024年4月13日	土曜日	お休み											
105	2024年4月14日	日曜日	お休み								2024_日ボラ平均→	64.95		

にゆうえん 相場環境認識・備忘録！

20240414_作成

LICENSED BY NO BETRAY

NZD/JPY WEEKLY 2022-2024

概ね週足では、25本から35本前後とされている。



SELL 0.10 BUY
90 98⁴ 91 05⁰

月足 14本目
週足 第3サイクル 19本目/12
週ボラ 164 pips

週足第2起点：87.703

4月第2週はカラカサと考えられるローソク足となった。
92.36が日足トップと見ることができる。
週足は後半へ移行しているので
下目線が濃厚か？

19本

20本

19本目

NZD/JPY DAILY 202312-202404

概ね日足では、35本から45本前後と考えられている。



NZD/JPY 4H 202403-202404

概ね4時間足では、60本から80本前後と考えられている。

NZDJPY,H4 90.918 91.014 90.854 90.984
SELL 0.10 BUY
90 98⁴ 91 05⁰

月足 14本目
週足 第3サイクル 19本目 / 12
週ボラ 164 pips
日足 第3サイクル 10本目 / 8
4HC 第1サイクル 55本目 / 41

4HC第2への切り替わりかも？
という視野も入れているが、
GBP/JPYが継続であれば、このまま下降する可能性も高い。

上下双方の目線を備えて、月曜日の中国市場を迎えたい。

USD/JPY : 153.3
NZD/USD : 0.5935
= 90.98

週足第2起点 : 87.703
日足第2起点 : 89.09

76本

63本

70本

55本目
or
2本目

19 Feb 2024 22 Feb 08:00 27 Feb 2024.03.01 00:00 10 5 Mar 08:00 8 Mar 00:00 12 Ma 2024.03.15 10:00 :00 20 Mar 00:00 22 Mar 16:00 27 Mar 08: 2024.04.01 20:00 3 Apr 16:00 8 Apr 08:00 2024.04.12 17:00

NZD/JPY VOLATILITY

週ボラ 164 pips

Julian Date	日付	曜日	東京市場	OPEN AV	CLOSE AV	O/Cボラ	最高値	最安値	ボラ	傾向	週ボラ	日ボラ平均	日足ヒストグラム
86	2024年3月26日	火曜日	開場	91.061	90.939	12.2	91.244	90.782	46.2	下降	91.244	→ 週最高値	0下陰線第3
87	2024年3月27日	水曜日	開場	91	90.824	17.6	91.064	90.608	45.6	下降	90.166	→ 週最安値	0下陰線第3
88	2024年3月28日	木曜日	開場	90.912	90.512	40	90.802	90.166	63.6	下降	↓ 週ボラ	↓ 日ボラ平均	0下陰線第3
89	2024年3月29日	金曜日	開場	90.712	90.423	28.9	90.558	90.301	25.7	下降	107.8	44.98	0下陰線第3
90	2024年3月30日	土曜日	お休み										
91	2024年3月31日	日曜日	お休み								2024_日ボラ平均→	58.71	
92	2024年4月1日	月曜日	開場	90.568	90.361	20.7	90.704	90.107	59.7	下降			0下陰線第3
93	2024年4月2日	火曜日	開場	90.465	90.328	13.7	90.523	90.136	38.7	下降	91.702	→ 週最高値	0下陽線第4
94	2024年4月3日	水曜日	開場	90.397	90.73	-33.3	91.173	90.223	95	上昇	90.107	→ 週最安値	0下陽線第4
95	2024年4月4日	木曜日	開場	90.563	91.227	-66.4	91.702	90.992	71	上昇	↓ 週ボラ	↓ 日ボラ平均	0上陽線第1
96	2024年4月5日	金曜日	開場	90.895	91.09	-19.5	91.264	90.811	45.3	上昇	159.5	61.94	0上陽線第1
97	2024年4月6日	土曜日	お休み										
98	2024年4月7日	日曜日	お休み								2024_日ボラ平均→	58.94	
99	2024年4月8日	月曜日	開場	90.993	91.302	-30.9	91.64	91.008	63.2	上昇			0上陽線第1
100	2024年4月9日	火曜日	開場	91.148	91.774	-62.6	92.186	91.496	69	上昇	92.352	→ 週最高値	0上陽線第1
101	2024年4月10日	水曜日	開場	91.461	91.727	-26.6	92.352	91.226	112.6	上昇	90.703	→ 週最安値	0上陰線第2
102	2024年4月11日	木曜日	開場	91.594	91.641	-4.7	91.966	91.277	68.9	上昇トンボ	↓ 週ボラ	↓ 日ボラ平均	0上陽線第1
103	2024年4月12日	金曜日	開場	91.618	91.4	21.8	92.011	90.703	130.8	下降	164.9	88.90	0上陰線第2
104	2024年4月13日	土曜日	お休み										
105	2024年4月14日	日曜日	お休み								2024_日ボラ平均→	60.94	

ご質問はなんなりとお尋ねください。
できる限りでお答えいたします。

共に学びたい方は、ご連絡くださいませ。

【い・ろ・は・組（168）_2】

<https://www.gogojungle.co.jp/tools/rooms/33239>

お問い合わせは下記まで。

bibouroku@fukuyama-syo.com

LICENSED BY NO BETRAY

