

ゆるろどる

# 相場環境認識・備忘録！

---

4HC色 ターコイズ  
日足色 フォレストグリーン  
週足色 マルーン  
EMA200 パープル  
EMA10 スティールブルー  
EMA75 トマト

20240407\_作成

LICENSED BY NO BETRAY

# EUR/USD WEEKLY 2022-2024

概ね週足では、25本から35本前後と考えられている。



月足 20本目  
週足 第3サイクル 27本目 / 13  
週ボラ 151 pips

1.1275が、月足トップ、  
1.1139が、週足トップ  
と考えられる。

週足は陽線で確定となった。  
恐らく4HCの起点であるため上昇したものと考えられる。  
週足は後半となるため、下目線で見ている。

45本

25本

30本

27本目

# EUR/USD DAILY 202311-202404

概ね日足では、35本から45本前後と考えられている。



# EUR/USD 4H 202402-202403

概ね4時間足では、60本から80本前後と考えられている。



# EUR/USD 1H 202404

概ね1時間足では、7本から24本前後と考えられている。



# EUR/USD VOLATILITY

週ボラ 151 pips

Julian Date	日付	曜日	東京市場	OPEN AV	CLOSE AV	O/Cボラ	最高値	最安値	ボラ	傾向	週ボラ	日ボラ平均	日足ヒストグラム
80	2024年3月19日	火曜日	開場	1.08933	1.0861	32.3	1.08764	1.08346	41.8	下降	1.09425	→ 週最高値	0下陰線第3
81	2024年3月20日	水曜日	お休み	1.08772	1.08854	-8.2	1.09226	1.08363	86.3	上昇トンボ	1.08016	→ 週最安値	0下陽線第4
82	2024年3月21日	木曜日	開場	1.08813	1.08937	-12.4	1.09425	1.08554	87.1	上昇トンボ	↓ 週ボラ	↓ 日ボラ平均	0下陰線第3
83	2024年3月22日	金曜日	開場	1.08875	1.0834	53.5	1.08679	1.08016	66.3	下降	140.9	64.32	0下陰線第3
84	2024年3月23日	土曜日	お休み										
85	2024年3月24日	日曜日	お休み								2024_日ボラ平均→	57.28	
86	2024年3月25日	月曜日	開場	1.08608	1.08216	39.2	1.08423	1.0802	40.3	下降			0下陰線第3
87	2024年3月26日	火曜日	開場	1.08412	1.0838	3.2	1.08641	1.08242	39.9	下降トンボ	1.08641	→ 週最高値	0下陰線第3
88	2024年3月27日	水曜日	開場	1.08396	1.08258	13.8	1.08388	1.08106	28.2	下降	1.07677	→ 週最安値	0下陽線第4
89	2024年3月28日	木曜日	開場	1.08327	1.08032	29.5	1.08269	1.07749	52	下降	↓ 週ボラ	↓ 日ボラ平均	0下陰線第3
90	2024年3月29日	金曜日	開場	1.08179	1.0788	29.9	1.08046	1.07677	36.9	下降	96.4	39.46	0下陰線第3
91	2024年3月30日	土曜日	お休み										
92	2024年3月31日	日曜日	お休み								2024_日ボラ平均→	55.91	
93	2024年4月1日	月曜日	開場	1.0803	1.07651	37.9	1.07987	1.07308	67.9	下降			0下陰線第3
94	2024年4月2日	火曜日	開場	1.0784	1.07526	31.4	1.07788	1.07245	54.3	下降	1.08764	→ 週最高値	0下陽線第4
95	2024年4月3日	水曜日	開場	1.07683	1.08002	-31.9	1.08367	1.07639	72.8	上昇	1.07245	→ 週最安値	0下陽線第4
96	2024年4月4日	木曜日	開場	1.07843	1.0844	-59.7	1.08764	1.08314	45	上昇	↓ 週ボラ	↓ 日ボラ平均	0下陽線第4
97	2024年4月5日	金曜日	開場	1.08141	1.08277	-13.6	1.08477	1.07913	56.4	上昇	151.9	59.28	0下陽線第4
98	2024年4月6日	土曜日	お休み										
99	2024年4月7日	日曜日	お休み								2024_日ボラ平均→	56.15	

## DISCUSSION 20240407 現在

---

- 週足で考えると下目線となる。
- 4時間足トレンドラインを超えるようであれば、目線変更となる。
- 第1シナリオとしては、押し安値となる1.0793を下回ることで下目線を考えたい。
- 米国経済が好調であり、雇用統計での米ドル高へ推移したことから米ドルの力を考えたい。

ゆうろえん

# 相場環境認識・備忘録！

---

20240407\_作成

LICENSED BY NO BETRAY



# EUR/JPY WEEKLY 2022-2024

概ね週足では、25本から35本前後と考えられている。



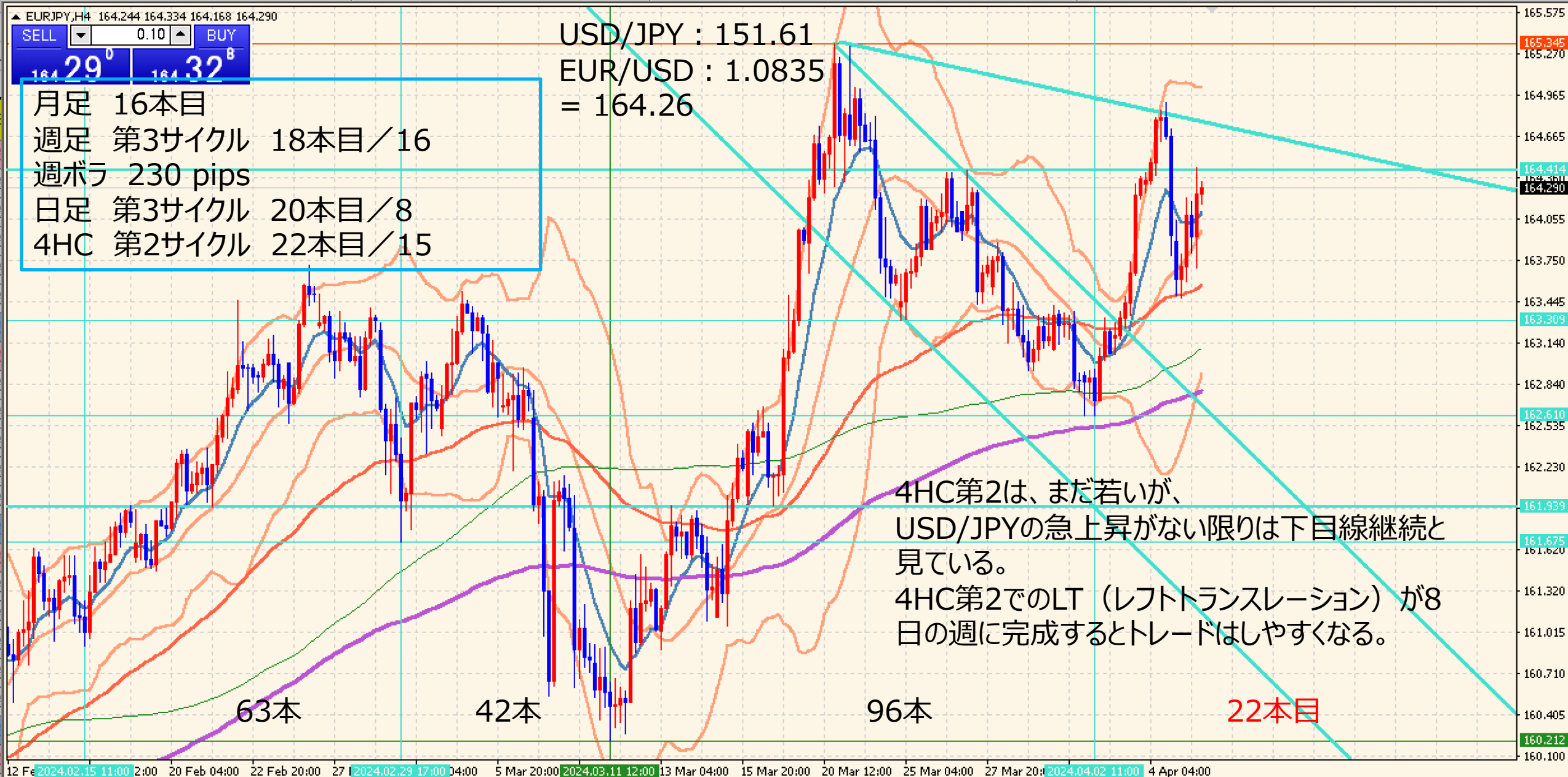
# EUR/JPY DAILY 202312-202404

概ね日足では、35本から45本前後と考えられている。



# EUR/JPY 4H 202402-202404

概ね4時間足では、60本から80本前後と考えられている。



# EUR/JPY 1H 202404

概ね1時間足では、7本から24本前後と考えられている。



# EUR/JPY VOLATILITY

週ボラ 230 pips

Julian Date	日付	曜日	東京市場	OPEN AV	CLOSE AV	O/Cボラ	最高値	最安値	ボラ	傾向	週ボラ	日ボラ平均	日足ヒストグラム
79	2024年3月19日	火曜日	開場	161.928	163.004	-107.6	163.992	162.027	196.5	上昇	165.352	→ 週最高値	0上陽線第1
80	2024年3月20日	水曜日	お休み	162.466	164.546	-208	165.352	163.802	155	上昇	161.951	→ 週最安値	0上陽線第1
81	2024年3月21日	木曜日	開場	163.506	164.86	-135.4	165.338	164.345	99.3	上昇	↓ 週ボラ	↓ 日ボラ平均	0上陽線第1
82	2024年3月22日	金曜日	開場	164.183	164.138	4.5	164.818	163.482	133.6	下降トンボ	340.1	131.52	0上陰線第2
83	2024年3月23日	土曜日	お休み										
84	2024年3月24日	日曜日	お休み								2024_日ボラ平均→	105.27	
85	2024年3月25日	月曜日	開場	164.16	163.792	36.8	164.209	163.313	89.6	下降			0上陰線第2
86	2024年3月26日	火曜日	開場	163.976	164.13	-15.4	164.408	163.96	44.8	上昇	164.417	→ 週最高値	0上陰線第2
87	2024年3月27日	水曜日	開場	164.053	163.917	13.6	164.417	163.438	97.9	下降トンボ	162.934	→ 週最安値	0上陰線第2
88	2024年3月28日	木曜日	開場	163.985	163.472	51.3	163.868	163.132	73.6	下降	↓ 週ボラ	↓ 日ボラ平均	0上陰線第2
89	2024年3月29日	金曜日	開場	163.729	163.229	50	163.422	162.934	48.8	下降	148.3	70.94	0下陰線第3
90	2024年3月30日	土曜日	お休み										
91	2024年3月31日	日曜日	お休み								2024_日ボラ平均→	102.63	
92	2024年4月1日	月曜日	開場	163.479	163.091	38.8	163.426	162.79	63.6	下降			0下陰線第3
93	2024年4月2日	火曜日	開場	163.285	162.992	29.3	163.334	162.615	71.9	下降	164.915	→ 週最高値	0下陰線第3
94	2024年4月3日	水曜日	開場	163.139	163.736	-59.7	164.383	163.067	131.6	上昇	162.615	→ 週最安値	0下陽線第4
95	2024年4月4日	木曜日	開場	163.438	164.237	-79.9	164.915	163.794	112.1	上昇	↓ 週ボラ	↓ 日ボラ平均	0下陽線第4
96	2024年4月5日	金曜日	開場	163.837	164.049	-21.2	164.438	163.483	95.5	上昇	230	94.94	0下陽線第4
97	2024年4月6日	土曜日	お休み										
98	2024年4月7日	日曜日	お休み								2024_日ボラ平均→	102.08	

どるえん

# 相場環境認識・備忘録！

---

20240407\_作成

LICENSED BY NO BETRAY

# USD/JPY WEEKLY 2022-2024

概ね週足では、25本から35本前後と考えられている。



# USD/JPY DAILY 202312-202404

日足サイクルは、35から45本が目安となる。





# USD/JPY 4H 202402-202404

4HCは、60本から80本と考えられている。



# USD/JPY VOLATILITY

週ボラ 113 pips

Julian Date	日付	曜日	東京市場	OPEN AV	CLOSE AV	O/Cボラ	最高値	最安値	ボラ	傾向	週ボラ	日ボラ平均	日足ヒストグラム
79	2024年3月19日	火曜日	開場	148.652	149.984	-133.2	150.961	148.989	197.2	上昇	151.862	→ 週最高値	0上陽線第1
80	2024年3月20日	水曜日	お休み	149.318	151.14	-182.2	151.817	150.721	109.6	上昇	148.909	→ 週最安値	0上陽線第1
81	2024年3月21日	木曜日	開場	150.229	151.2	-97.1	151.753	150.263	149	上昇	↓ 週ボラ	↓ 日ボラ平均	0上陽線第1
82	2024年3月22日	金曜日	開場	150.715	151.464	-74.9	151.862	151.003	85.9	上昇	295.3	116.78	0上陽線第1
83	2024年3月23日	土曜日	お休み										
84	2024年3月24日	日曜日	お休み								2024_日ボラ平均→	107.38	
85	2024年3月25日	月曜日	開場	151.089	151.346	-25.7	151.544	151.053	49.1	上昇			0上陰線第2
86	2024年3月26日	火曜日	開場	151.217	151.44	-22.3	151.601	151.206	39.5	上昇	151.972	→ 週最高値	0上陰線第2
87	2024年3月27日	水曜日	開場	151.329	151.449	-12	151.972	151.028	94.4	上昇トンボ	151.028	→ 週最安値	0上陰線第2
88	2024年3月28日	木曜日	開場	151.389	151.326	6.3	151.545	151.151	39.4	下降	↓ 週ボラ	↓ 日ボラ平均	0上陰線第2
89	2024年3月29日	金曜日	開場	151.357	151.35	0.7	151.499	151.168	33.1	下降トンボ	94.4	51.10	0上陰線第2
90	2024年3月30日	土曜日	お休み										
91	2024年3月31日	日曜日	お休み								2024_日ボラ平均→	103.05	
92	2024年4月1日	月曜日	開場	151.354	151.482	-12.8	151.772	151.218	55.4	上昇			0上陰線第2
93	2024年4月2日	火曜日	開場	151.418	151.61	-19.2	151.8	151.463	33.7	上昇	151.951	→ 週最高値	0上陰線第2
94	2024年4月3日	水曜日	開場	151.514	151.638	-12.4	151.951	151.442	50.9	上昇	150.812	→ 週最安値	0上陰線第2
95	2024年4月4日	木曜日	開場	151.576	151.458	11.8	151.77	151.121	64.9	下降	↓ 週ボラ	↓ 日ボラ平均	
96	2024年4月5日	金曜日	開場	151.517	151.376	14.1	151.751	150.812	93.9	下降	113.9	59.76	0下陰線第3

ぽんえん

# 相場環境認識・備忘録！

---

20240407\_作成

LICENSED BY NO BETRAY

# GBP/JPY WEEKLY 2022-2024

概ね週足では、25本から35本前後と考えられている。



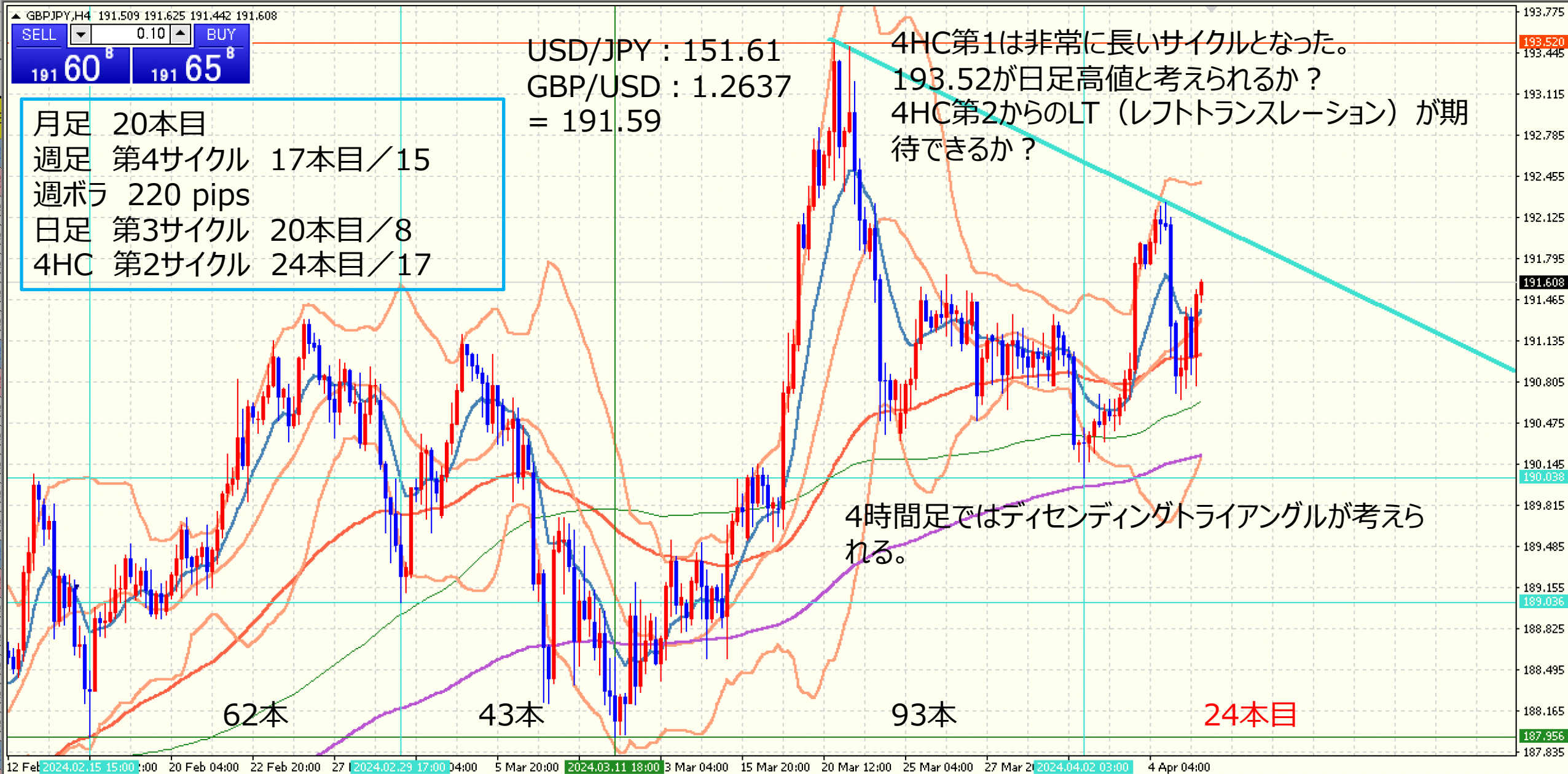
# GBP/JPY DAILY 202312-202404

概ね日足では、35本から45本前後と考えられている。



# GBP/JPY 4H 202402-202404

概ね4時間足では、60本から80本前後と考えられている。



# GBP/JPY VOLATILITY

週ボラ 230 pips

Julian Date	日付	曜日	東京市場	OPEN AV	CLOSE AV	O/Cボラ	最高値	最安値	ボラ	傾向	週ボラ	日ボラ平均	日足ヒストグラム
79	2024年3月19日	火曜日	開場	189.504	190.861	-135.7	192.163	189.612	255.1	上昇	193.532	→ 週最高値	0上陽線第1
80	2024年3月20日	水曜日	お休み	190.183	192.626	-244.3	193.532	191.779	175.3	上昇	189.537	→ 週最安値	0上陽線第1
81	2024年3月21日	木曜日	開場	191.404	192.64	-123.6	193.504	191.843	166.1	上昇	↓ 週ボラ	↓ 日ボラ平均	0上陽線第1
82	2024年3月22日	金曜日	開場	192.022	191.311	71.1	192.236	190.388	184.8	下降	399.5	168.60	0上陰線第2
83	2024年3月23日	土曜日	お休み										
84	2024年3月24日	日曜日	お休み								2024_日ボラ平均→	125.84	
85	2024年3月25日	月曜日	開場	191.666	190.973	69.3	191.564	190.34	122.4	下降			0上陰線第2
86	2024年3月26日	火曜日	開場	191.32	191.344	-2.4	191.674	191.098	57.6	上昇トンボ	191.674	→ 週最高値	0上陰線第2
87	2024年3月27日	水曜日	開場	191.332	191.114	21.8	191.529	190.503	102.6	下降	190.34	→ 週最安値	0上陰線第2
88	2024年3月28日	木曜日	開場	191.223	190.981	24.2	191.314	190.564	75	下降	↓ 週ボラ	↓ 日ボラ平均	
89	2024年3月29日	金曜日	開場	191.102	191.01	9.2	191.207	190.763	44.4	下降	133.4	80.40	0下陰線第3
90	2024年3月30日	土曜日	お休み										
91	2024年3月31日	日曜日	お休み								2024_日ボラ平均→	122.29	
92	2024年4月1日	月曜日	開場	191.056	190.721	33.5	191.349	190.178	117.1	下降			0下陰線第3
93	2024年4月2日	火曜日	開場	190.889	190.404	48.5	190.714	190.042	67.2	下降	192.244	→ 週最高値	0下陰線第3
94	2024年4月3日	水曜日	開場	190.646	191.201	-55.5	191.934	190.423	151.1	上昇	190.042	→ 週最安値	0下陽線第4
95	2024年4月4日	木曜日	開場	190.923	191.604	-68.1	192.244	191.015	122.9	上昇	↓ 週ボラ	↓ 日ボラ平均	0下陽線第4
96	2024年4月5日	金曜日	開場	191.264	191.296	-3.2	191.63	190.675	95.5	上昇トンボ	220.2	110.76	0下陽線第4
97	2024年4月6日	土曜日	お休み										
98	2024年4月7日	日曜日	お休み								2024_日ボラ平均→	121.45	

# おじえん 相場環境認識・備忘録！

---

20240407\_作成

LICENSED BY NO BETRAY



# AUD/JPY WEEKLY 2022-2024

概ね週足では、25本から35本前後と考えられている。



# AUD/JPY DAILY 202312-202404

概ね日足では、35本から45本前後と考えられている。



# AUD/JPY 4H 202402-202404

概ね4時間足では、60本から80本前後と考えられている。



# AUD/JPY VOLATILITY

週ボラ 213 pips

Julian Date	日付	曜日	東京市場	OPEN AV	CLOSE AV	O/Cボラ	最高値	最安値	ボラ	傾向	週ボラ	日ボラ平均	日足ヒストグラム
79	2024年3月19日	火曜日	開場	97.723	98.124	-40.1	98.611	97.568	104.3	上昇	100.168	→ 週最高値	0上陽線第1
80	2024年3月20日	水曜日	お休み	97.923	99.056	-113.3	99.659	98.464	119.5	上昇	97.568	→ 週最安値	0上陽線第1
81	2024年3月21日	木曜日	開場	98.49	99.657	-116.7	100.168	99.28	88.8	上昇	↓ 週ボラ	↓ 日ボラ平均	0上陽線第1
82	2024年3月22日	金曜日	開場	99.073	99.102	-2.9	99.709	98.514	119.5	上昇トンボ	260	94.48	0上陰線第2
83	2024年3月23日	土曜日	お休み										
84	2024年3月24日	日曜日	お休み								2024_日ボラ平均→	62.09	
85	2024年3月25日	月曜日	開場	99.087	98.791	29.6	99.089	98.477	61.2	下降			0上陰線第2
86	2024年3月26日	火曜日	開場	98.939	99.027	-8.8	99.246	98.898	34.8	上昇	99.246	→ 週最高値	0上陰線第2
87	2024年3月27日	水曜日	開場	98.983	98.818	16.5	99.021	98.483	53.8	下降	98.171	→ 週最安値	0上陰線第2
88	2024年3月28日	木曜日	開場	98.901	98.614	28.7	98.933	98.171	76.2	下降	↓ 週ボラ	↓ 日ボラ平均	0上陰線第2
89	2024年3月29日	金曜日	開場	98.757	98.613	14.4	98.784	98.459	32.5	下降	107.5	51.70	
90	2024年3月30日	土曜日	お休み										
91	2024年3月31日	日曜日	お休み								2024_日ボラ平均→	61.30	
92	2024年4月1日	月曜日	開場	98.685	98.562	12.3	98.948	98.269	67.9	下降			0下陰線第3
93	2024年4月2日	火曜日	開場	98.623	98.55	7.3	98.822	98.259	56.3	下降トンボ	100.397	→ 週最高値	0下陰線第3
94	2024年4月3日	水曜日	開場	98.587	99.134	-54.7	99.645	98.582	106.3	上昇	98.259	→ 週最安値	
95	2024年4月4日	木曜日	開場	98.86	99.761	-90.1	100.397	99.44	95.7	上昇	↓ 週ボラ	↓ 日ボラ平均	0上陽線第1
96	2024年4月5日	金曜日	開場	99.311	99.614	-30.3	99.831	99.197	63.4	上昇	213.8	77.92	0上陽線第1
97	2024年4月6日	土曜日	お休み										
98	2024年4月7日	日曜日	お休み								2024_日ボラ平均→	62.47	

# にゆうえん 相場環境認識・備忘録！

---

20240407\_作成

LICENSED BY NO BETRAY

# NZD/JPY WEEKLY 2022-2024

概ね週足では、25本から35本前後と考えられている。



# NZD/JPY DAILY 202312-202404

概ね日足では、35本から45本前後と考えられている。



# NZD/JPY 4H 202402-202404

概ね4時間足では、60本から80本前後と考えられている。





# NZD/JPY VOLATILITY

週ボラ 159 pips

ボラティリティ シート													
2024年		NZD/JPY				参照DMM BID rate							
Julian Date	日付	曜日	東京市場	OPEN AV	CLOSE AV	O/Cボラ	最高値	最安値	ボラ	傾向	週ボラ	日ボラ平均	日足ヒストグラム
79	2024年3月19日	火曜日	開場	90.772	90.961	-18.9	91.373	90.497	87.6	上昇	92.2	→ 週最高値	0下陽線第4
80	2024年3月20日	水曜日	お休み	90.867	91.601	-73.4	92.009	91.235	77.4	上昇	90.497	→ 週最安値	0下陽線第4
81	2024年3月21日	木曜日	開場	91.234	91.825	-59.1	92.2	91.576	62.4	上昇	↓ 週ボラ	↓ 日ボラ平均	0上陽線第1
82	2024年3月22日	金曜日	開場	91.529	91.192	33.7	91.764	90.698	106.6	下降	170.3	74.84	0上陰線第2
83	2024年3月23日	土曜日	お休み										
84	2024年3月24日	日曜日	お休み								2024_日ボラ平均→	59.86	
85	2024年3月25日	月曜日	開場	91.361	90.762	59.9	90.962	90.524	43.8	下降			
86	2024年3月26日	火曜日	開場	91.061	90.939	12.2	91.244	90.782	46.2	下降	91.244	→ 週最高値	0下陰線第3
87	2024年3月27日	水曜日	開場	91	90.824	17.6	91.064	90.608	45.6	下降	90.166	→ 週最安値	0下陰線第3
88	2024年3月28日	木曜日	開場	90.912	90.512	40	90.802	90.166	63.6	下降	↓ 週ボラ	↓ 日ボラ平均	0下陰線第3
89	2024年3月29日	金曜日	開場	90.712	90.423	28.9	90.558	90.301	25.7	下降	107.8	44.98	0下陰線第3
90	2024年3月30日	土曜日	お休み										
91	2024年3月31日	日曜日	お休み								2024_日ボラ平均→	58.71	
92	2024年4月1日	月曜日	開場	90.568	90.361	20.7	90.704	90.107	59.7	下降			0下陰線第3
93	2024年4月2日	火曜日	開場	90.465	90.328	13.7	90.523	90.136	38.7	下降	91.702	→ 週最高値	0下陽線第4
94	2024年4月3日	水曜日	開場	90.397	90.73	-33.3	91.173	90.223	95	上昇	90.107	→ 週最安値	0下陽線第4
95	2024年4月4日	木曜日	開場	90.563	91.227	-66.4	91.702	90.992	71	上昇	↓ 週ボラ	↓ 日ボラ平均	0上陽線第1
96	2024年4月5日	金曜日	開場	90.895	91.09	-19.5	91.264	90.811	45.3	上昇	159.5	61.94	0上陽線第1
97	2024年4月6日	土曜日	お休み										
98	2024年4月7日	日曜日	お休み								2024_日ボラ平均→	58.94	

ご質問はなんなりとお尋ねください。  
できる限りでお答えいたします。

---

共に学びたい方は、ご連絡くださいませ。

【い・ろ・は・組（168）\_2】

<https://www.gogojungle.co.jp/tools/rooms/33239>

お問い合わせは下記まで。

[bibouroku@fukuyama-syo.com](mailto:bibouroku@fukuyama-syo.com)

LICENSED BY NO BETRAY

