

ゆるろどる

相場環境認識・備忘録！

4HC色 ターコイズ
日足色 フォレストグリーン
週足色 マルーン
EMA200 パープル
EMA10 スティールブルー
EMA75 トマト

20240324_作成

LICENSED BY NO BETRAY

EUR/USD WEEKLY 2022-2024

概ね週足では、25本から35本前後と考えられている。



EUR/USD DAILY 202310-202403

概ね日足では、35本から45本前後と考えられている。



EUR/USD 4H 202402-202403

概ね4時間足では、60本から80本前後と考えられている。



EUR/USD 1H 202403

概ね1時間足では、7本から24本前後と考えられている。



EUR/USD VOLATILITY

週ボラ 140 pips

ボラティリティ シート													
2024年		EUR/USD				参照DMM BID rate							
Julian Date	日付	曜日	東京市場	OPEN AV	CLOSE AV	O/Cボラ	最高値	最安値	ボラ	傾向	週ボラ	日ボラ平均	日足ヒストグラム
66	2024年3月5日	火曜日	開場	1.08357	1.0856	-20.3	1.08759	1.08405	35.4	上昇	1.09811	→ 週最高値	0上陰線第2
67	2024年3月6日	水曜日	開場	1.08458	1.08769	-31.1	1.09152	1.0842	73.2	上昇	1.08336	→ 週最安値	0上陽線第1
68	2024年3月7日	木曜日	開場	1.08614	1.09146	-53.2	1.0949	1.08677	81.3	上昇	↓ 週ボラ	↓ 日ボラ平均	0上陽線第1
69	2024年3月8日	金曜日	開場	1.0888	1.09453	-57.3	1.09811	1.09184	62.7	上昇	147.5	57.12	0上陽線第1
70	2024年3月9日	土曜日	お休み										
71	2024年3月10日	日曜日	お休み								2024_日ボラ平均→	57.91	
72	2024年3月11日	月曜日	開場	1.09166	1.0931	-14.4	1.09479	1.09144	33.5	上昇			0上陰線第2
73	2024年3月12日	火曜日	開場	1.09238	1.09232	0.6	1.09435	1.09021	41.4	下降トシボ	1.09636	→ 週最高値	0上陰線第2
74	2024年3月13日	水曜日	開場	1.09235	1.09382	-14.7	1.09636	1.09199	43.7	上昇	1.08728	→ 週最安値	0上陰線第2
75	2024年3月14日	木曜日	開場	1.09306	1.0915	15.6	1.09546	1.08801	74.5	下降	↓ 週ボラ	↓ 日ボラ平均	0上陰線第2
76	2024年3月15日	金曜日	開場	1.09229	1.08856	37.3	1.08995	1.08728	26.7	下降	90.8	43.96	0上陰線第2
77	2024年3月16日	土曜日	お休み										
78	2024年3月17日	日曜日	お休み								2024_日ボラ平均→	56.64	
79	2024年3月18日	月曜日	開場	1.09042	1.08824	21.8	1.0906	1.08659	40.1	下降			0下陰線第3
80	2024年3月19日	火曜日	開場	1.08933	1.0861	32.3	1.08764	1.08346	41.8	下降	1.09425	→ 週最高値	0下陰線第3
81	2024年3月20日	水曜日	お休み	1.08772	1.08854	-8.2	1.09226	1.08363	86.3	上昇トシボ	1.08016	→ 週最安値	0下陽線第4
82	2024年3月21日	木曜日	開場	1.08813	1.08937	-12.4	1.09425	1.08554	87.1	上昇トシボ	↓ 週ボラ	↓ 日ボラ平均	0下陰線第3
83	2024年3月22日	金曜日	開場	1.08875	1.0834	53.5	1.08679	1.08016	66.3	下降	140.9	64.32	0下陰線第3
84	2024年3月23日	土曜日	お休み										
85	2024年3月24日	日曜日	お休み								2024_日ボラ平均→	57.28	

DISCUSSION 20240324 現在

- 週ボラが140 pipsまで回復してきた。小さい。
- 週足で考えると下目線となる。
- 米ドルの強さがじわじわ発生してきている。
- 1時間足ではパーフェクトオーダーとなり、下目線を継続となる。

ゆうろえん

相場環境認識・備忘録！

20240324_作成

LICENSED BY NO BETRAY

EUR/JPY WEEKLY 2022-2024

概ね週足では、25本から35本前後と考えられている。



EUR/JPY DAILY 202310-202403

概ね日足では、35本から45本前後と考えられている。



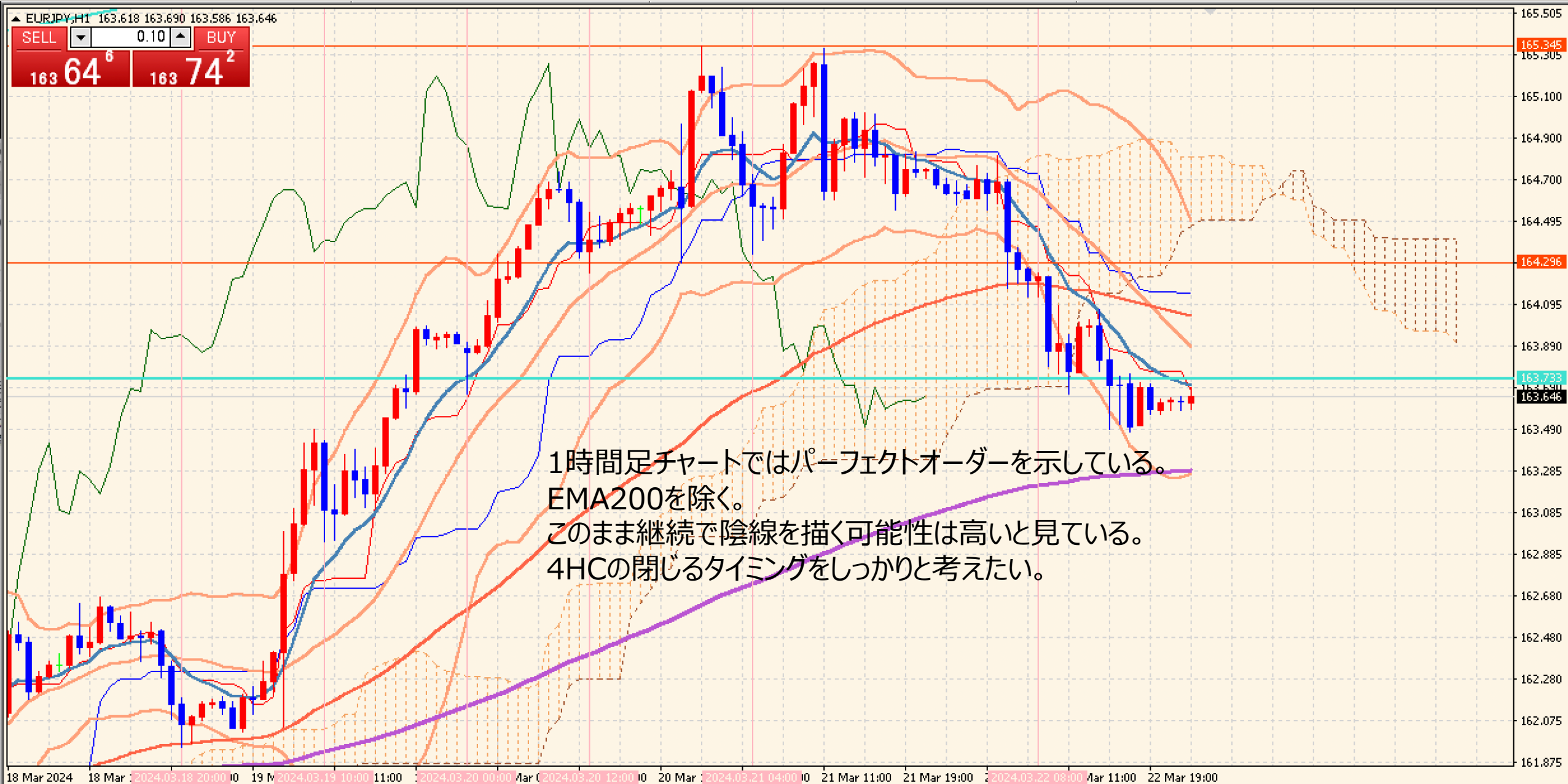
EUR/JPY 4H 202401-202403

概ね4時間足では、60本から80本前後と考えられている。



EUR/JPY 1H 202403

概ね1時間足では、7本から24本前後と考えられている。



EUR/JPY VOLATILITY

週ボラ 340 pips

Julian Date	日付	曜日	東京市場	OPEN AV	CLOSE AV	O/Cボラ	最高値	最安値	ボラ	傾向	週ボラ	日ボラ平均	日足ヒストグラム
65	2024年3月5日	火曜日	開場	162.817	163.06	-24.3	163.412	162.607	80.5	上昇	163.52	→ 週最高値	0下陰線第3
66	2024年3月6日	水曜日	開場	162.938	162.701	23.7	162.96	162.213	74.7	下降	160.553	→ 週最安値	0下陰線第3
67	2024年3月7日	木曜日	開場	162.82	162.035	78.5	162.778	160.553	222.5	下降	↓ 週ボラ	↓ 日ボラ平均	0下陰線第3
68	2024年3月8日	金曜日	開場	162.427	161.425	100.2	162.171	160.618	155.3	下降	296.7	126.38	0下陰線第3
69	2024年3月9日	土曜日	お休み										
70	2024年3月10日	日曜日	お休み								2024_日ボラ平均→	102.74	
71	2024年3月11日	月曜日	開場	161.926	160.626	130	160.929	160.212	71.7	下降			0下陰線第3
72	2024年3月12日	火曜日	開場	161.276	160.917	35.9	161.586	160.279	130.7	下降	162.403	→ 週最高値	0下陽線第4
73	2024年3月13日	水曜日	開場	161.096	161.466	-37	161.948	160.898	105	上昇	160.212	→ 週最安値	0下陽線第4
74	2024年3月14日	木曜日	開場	161.281	161.524	-24.3	161.912	161.107	80.5	上昇	↓ 週ボラ	↓ 日ボラ平均	0下陽線第4
75	2024年3月15日	金曜日	開場	161.403	161.786	-38.3	162.403	161.067	133.6	上昇	219.1	104.30	0下陽線第4
76	2024年3月16日	土曜日	お休み										
77	2024年3月17日	日曜日	お休み								2024_日ボラ平均→	102.88	
78	2024年3月18日	月曜日	開場	161.594	162.262	-66.8	162.683	161.951	73.2	上昇			0下陽線第4
79	2024年3月19日	火曜日	開場	161.928	163.004	-107.6	163.992	162.027	196.5	上昇	165.352	→ 週最高値	0上陽線第1
80	2024年3月20日	水曜日	お休み	162.466	164.546	-208	165.352	163.802	155	上昇	161.951	→ 週最安値	0上陽線第1
81	2024年3月21日	木曜日	開場	163.506	164.86	-135.4	165.338	164.345	99.3	上昇	↓ 週ボラ	↓ 日ボラ平均	0上陽線第1
82	2024年3月22日	金曜日	開場	164.183	164.138	4.5	164.818	163.482	133.6	下降トンボ	340.1	131.52	0上陰線第2
83	2024年3月23日	土曜日	お休み										
84	2024年3月24日	日曜日	お休み								2024_日ボラ平均→	105.27	

どるえん

相場環境認識・備忘録！

20240324_作成

LICENSED BY NO BETRAY

USD/JPY WEEKLY 2022-2024

概ね週足では、25本から35本前後と考えられている。



USD/JPY DAILY 202310-202403

日足サイクルは、35から45本が目安となる。

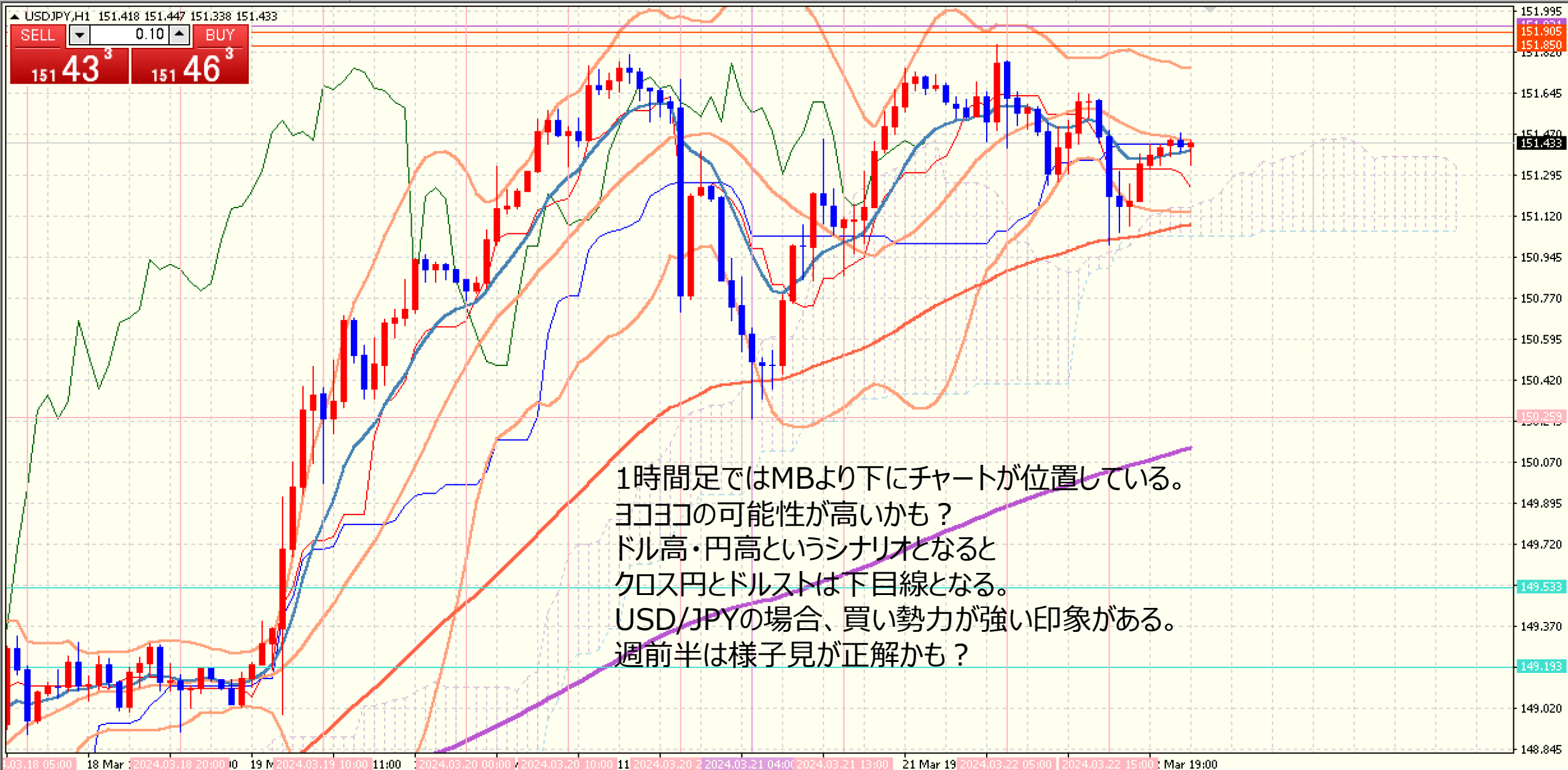


USD/JPY 4H 202401-202403

4HCは、60本から80本と考えられている。



USD/JPY 1H 202403



USD/JPY 15M 202403



USD/JPY VOLATILITY

週ボラ 295 pips

Julian Date	日付	曜日	東京市場	OPEN AV	CLOSE AV	O/Cボラ	最高値	最安値	ボラ	傾向	週ボラ	日ボラ平均	日足ヒストグラム
65	2024年3月5日	火曜日	開場	150.241	150.194	4.7	150.544	149.704	84	下降トシボ	150.567	→ 週最高値	0下陰線第3
66	2024年3月6日	水曜日	開場	150.217	149.628	58.9	150.085	149.094	99.1	下降	146.481	→ 週最安値	0下陰線第3
67	2024年3月7日	木曜日	開場	149.922	148.567	135.5	149.365	147.585	178	下降	↓ 週ボラ	↓ 日ボラ平均	0下陰線第3
68	2024年3月8日	金曜日	開場	149.245	147.432	181.3	148.116	146.481	163.5	下降	408.6	119.48	0下陰線第3
69	2024年3月9日	土曜日	お休み										
70	2024年3月10日	日曜日	お休み								2024_日ボラ平均→	107.06	
71	2024年3月11日	月曜日	開場	148.339	146.912	142.7	147.148	146.486	66.2	下降			0下陰線第3
72	2024年3月12日	火曜日	開場	147.625	147.343	28.2	148.154	146.621	153.3	下降	149.164	→ 週最高値	0下陽線第4
73	2024年3月13日	水曜日	開場	147.484	147.654	-17	148.045	147.233	81.2	上昇	146.486	→ 週最安値	0下陽線第4
74	2024年3月14日	木曜日	開場	147.569	147.942	-37.3	148.356	147.436	92	上昇	↓ 週ボラ	↓ 日ボラ平均	0下陽線第4
75	2024年3月15日	金曜日	開場	147.756	148.636	-88	149.164	148.033	113.1	上昇	267.8	101.16	0下陽線第4
76	2024年3月16日	土曜日	お休み										
77	2024年3月17日	日曜日	お休み								2024_日ボラ平均→	106.53	
78	2024年3月18日	月曜日	開場	148.196	149.108	-91.2	149.331	148.909	42.2	上昇			0下陽線第4
79	2024年3月19日	火曜日	開場	148.652	149.984	-133.2	150.961	148.989	197.2	上昇	151.862	→ 週最高値	0上陽線第1
80	2024年3月20日	水曜日	お休み	149.318	151.14	-182.2	151.817	150.721	109.6	上昇	148.909	→ 週最安値	0上陽線第1
81	2024年3月21日	木曜日	開場	150.229	151.2	-97.1	151.753	150.263	149	上昇	↓ 週ボラ	↓ 日ボラ平均	0上陽線第1
82	2024年3月22日	金曜日	開場	150.715	151.464	-74.9	151.862	151.003	85.9	上昇	295.3	116.78	0上陽線第1
83	2024年3月23日	土曜日	お休み										
84	2024年3月24日	日曜日	お休み								2024_日ボラ平均→	107.38	

ぽんえん

相場環境認識・備忘録！

20240324_作成

LICENSED BY NO BETRAY

GBP/JPY WEEKLY 2022-2024

概ね週足では、25本から35本前後と考えられている。



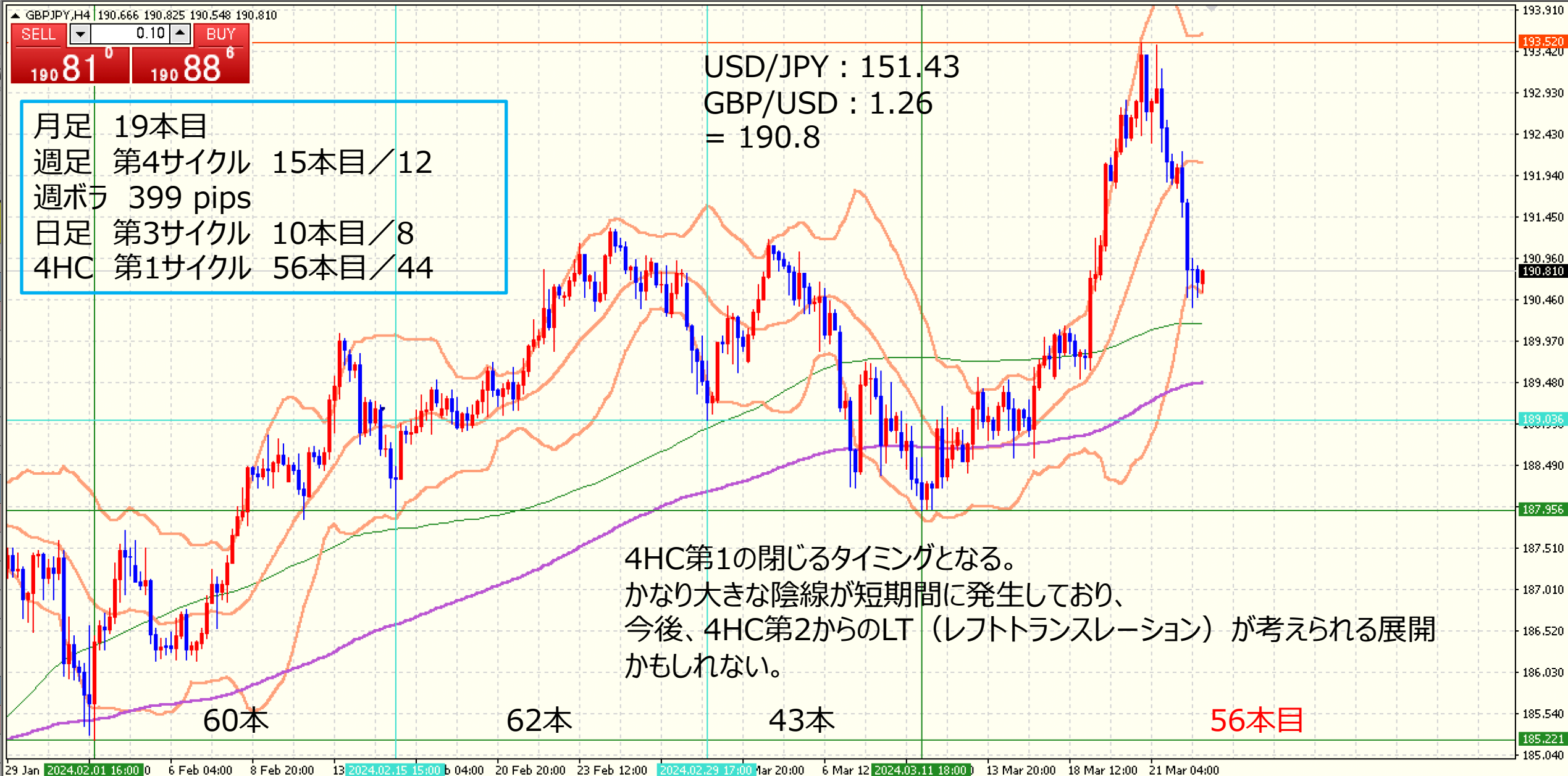
GBP/JPY DAILY 202310-202403

概ね日足では、35本から45本前後と考えられている。



GBP/JPY 4H 202402-202403

概ね4時間足では、60本から80本前後と考えられている。



GBP/JPY VOLATILITY

週ボラ 399 pips

ボラティリティ シート														
2024年		GBP/JPY					参照DMM BID rate							
Julian Date	日付	曜日	東京市場	OPEN AV	CLOSE AV	O/Cボラ	最高値	最安値	ボラ	傾向	週ボラ	日ボラ平均	日足ヒストグラム	
65	2024年3月5日	火曜日	開場	190.235	190.739	-50.4	191.047	190.309	73.8	上昇	191.187	→ 週最高値	0下陰線第3	
66	2024年3月6日	水曜日	開場	190.487	190.323	16.4	190.687	189.855	83.2	下降	188.239	→ 週最安値	0下陰線第3	
67	2024年3月7日	木曜日	開場	190.405	189.513	89.2	190.137	188.239	189.8	下降	↓ 週ボラ	↓ 日ボラ平均	0下陰線第3	
68	2024年3月8日	金曜日	開場	189.959	189.191	76.8	189.715	188.384	133.1	下降	294.8	124.08	0下陰線第3	
69	2024年3月9日	土曜日	お休み											
70	2024年3月10日	日曜日	お休み								2024_日ボラ平均→	122.42		
71	2024年3月11日	月曜日	開場	189.575	188.584	99.1	189.078	187.962	111.6	下降			0下陰線第3	
72	2024年3月12日	火曜日	開場	189.079	188.562	51.7	189.198	187.98	121.8	下降	190.023	→ 週最高値	0下陰線第3	
73	2024年3月13日	水曜日	開場	188.821	188.95	-12.9	189.545	188.412	113.3	上昇	187.962	→ 週最安値	0下陽線第4	
74	2024年3月14日	木曜日	開場	188.866	189.058	-19.2	189.516	188.592	92.4	上昇	↓ 週ボラ	↓ 日ボラ平均	0下陽線第4	
75	2024年3月15日	金曜日	開場	188.972	189.388	-41.6	190.023	188.588	143.5	上昇	206.1	116.52	0下陽線第4	
76	2024年3月16日	土曜日	お休み											
77	2024年3月17日	日曜日	お休み								2024_日ボラ平均→	121.88		
78	2024年3月18日	月曜日	開場	189.18	189.828	-64.8	190.154	189.537	61.7	上昇			0下陽線第4	
79	2024年3月19日	火曜日	開場	189.504	190.861	-135.7	192.163	189.612	255.1	上昇	193.532	→ 週最高値	0上陽線第1	
80	2024年3月20日	水曜日	お休み	190.183	192.626	-244.3	193.532	191.779	175.3	上昇	189.537	→ 週最安値	0上陽線第1	
81	2024年3月21日	木曜日	開場	191.404	192.64	-123.6	193.504	191.843	166.1	上昇	↓ 週ボラ	↓ 日ボラ平均	0上陽線第1	
82	2024年3月22日	金曜日	開場	192.022	191.311	71.1	192.236	190.388	184.8	下降	399.5	168.60	0上陰線第2	
83	2024年3月23日	土曜日	お休み											
84	2024年3月24日	日曜日	お休み								2024_日ボラ平均→	125.84		

おじえん 相場環境認識・備忘録！

20240324_作成

LICENSED BY NO BETRAY

AUD/JPY WEEKLY 2022-2024

概ね週足では、25本から35本前後と考えられている。



AUD/JPY DAILY 202310-202403

概ね日足では、35本から45本前後と考えられている。



AUD/JPY 4H 202401-202403

概ね4時間足では、60本から80本前後と考えられている。



AUD/JPY VOLATILITY

週ボラ 260 pips

ボラティリティ シート													
2024年		AUD/JPY		参照DMM BID rate									
Julian Date	日付	曜日	東京市場	OPEN AV	CLOSE AV	O/Cボラ	最高値	最安値	ボラ	傾向	週ボラ	日ボラ平均	日足ヒストグラム
65	2024年3月5日	火曜日	開場	97.9	97.732	16.8	97.996	97.427	56.9	下降	98.21	→ 週最高値	0下陰線第3
66	2024年3月6日	水曜日	開場	97.816	97.794	2.2	98.21	97.38	83	下降トンボ	97.274	→ 週最安値	0下陽線第4
67	2024年3月7日	木曜日	開場	97.805	97.874	-6.9	98.074	97.433	64.1	上昇トンボ	↓ 週ボラ	↓ 日ボラ平均	0下陽線第4
68	2024年3月8日	金曜日	開場	97.839	97.707	13.2	98.151	97.274	87.7	下降トンボ	93.6	64.82	0下陰線第3
69	2024年3月9日	土曜日	お休み										
70	2024年3月10日	日曜日	お休み								2024_日ボラ平均→	58.80	
71	2024年3月11日	月曜日	開場	97.773	97.227	54.6	97.438	96.897	54.1	下降			0下陰線第3
72	2024年3月12日	火曜日	開場	97.5	97.345	15.5	97.7	97.01	69	下降	97.969	→ 週最高値	0下陽線第4
73	2024年3月13日	水曜日	開場	97.423	97.63	-20.7	97.959	97.241	71.8	上昇	96.897	→ 週最安値	0下陽線第4
74	2024年3月14日	木曜日	開場	97.526	97.679	-15.3	97.938	97.423	51.5	上昇	↓ 週ボラ	↓ 日ボラ平均	0下陽線第4
75	2024年3月15日	金曜日	開場	97.603	97.652	-4.9	97.969	97.268	70.1	上昇トンボ	107.2	63.30	0下陽線第4
76	2024年3月16日	土曜日	お休み										
77	2024年3月17日	日曜日	お休み								2024_日ボラ平均→	59.20	
78	2024年3月18日	月曜日	開場	97.627	97.818	-19.1	98.047	97.644	40.3	上昇			0下陽線第4
79	2024年3月19日	火曜日	開場	97.723	98.124	-40.1	98.611	97.568	104.3	上昇	100.168	→ 週最高値	0上陽線第1
80	2024年3月20日	水曜日	お休み	97.923	99.056	-113.3	99.659	98.464	119.5	上昇	97.568	→ 週最安値	0上陽線第1
81	2024年3月21日	木曜日	開場	98.49	99.657	-116.7	100.168	99.28	88.8	上昇	↓ 週ボラ	↓ 日ボラ平均	0上陽線第1
82	2024年3月22日	金曜日	開場	99.073	99.102	-2.9	99.709	98.514	119.5	上昇トンボ	260	94.48	0上陰線第2
83	2024年3月23日	土曜日	お休み										
84	2024年3月24日	日曜日	お休み								2024_日ボラ平均→	62.09	

にゆうえん 相場環境認識・備忘録！

20240324_作成

LICENSED BY NO BETRAY

NZD/JPY WEEKLY 2022-2024

概ね週足では、25本から35本前後と考えられている。



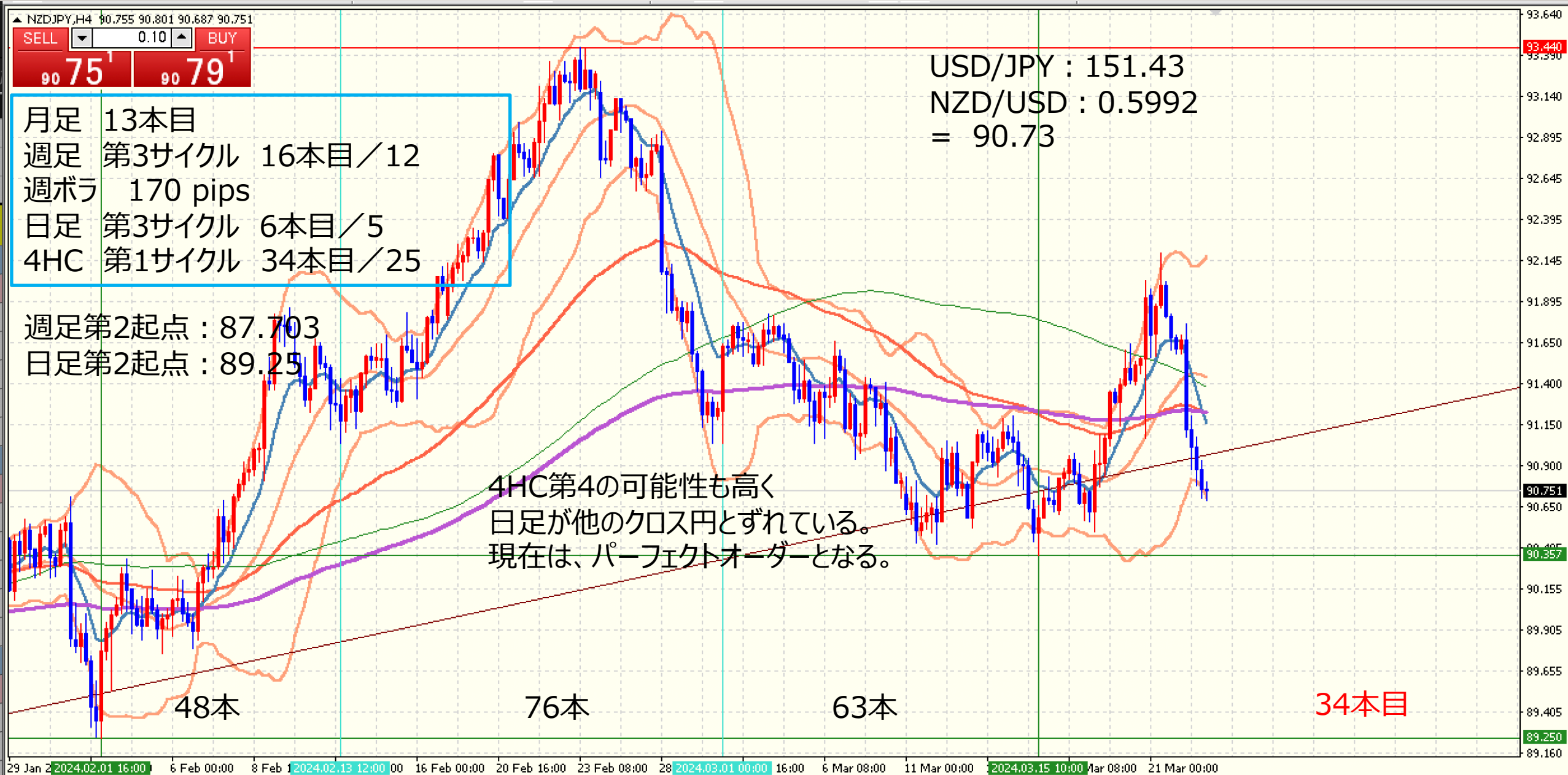
NZD/JPY DAILY 202310-202403

概ね日足では、35本から45本前後と考えられている。



NZD/JPY 4H 202402-202403

概ね4時間足では、60本から80本前後と考えられている。



NZD/JPY 1H 202403

概ね1時間足では、7本から24本前後と考えられている。



NZD/JPY VOLATILITY

週ボラ 170 pips

Julian Date	日付	曜日	東京市場	OPEN AV	CLOSE AV	O/Cボラ	最高値	最安値	ボラ	傾向	週ボラ	日ボラ平均	日足ヒストグラム
65	2024年3月5日	火曜日	開場	91.706	91.461	24.5	91.755	91.138	61.7	下降	91.826	→ 週最高値	0下陰線第3
66	2024年3月6日	水曜日	開場	91.583	91.363	22	91.661	91.04	62.1	下降	90.715	→ 週最安値	0下陰線第3
67	2024年3月7日	木曜日	開場	91.473	92.334	-86.1	91.538	90.947	59.1	上昇	↓ 週ボラ	↓ 日ボラ平均	0下陽線第4
68	2024年3月8日	金曜日	開場	91.403	91.08	32.3	91.413	90.715	69.8	下降	111.1	56.88	0下陰線第3
69	2024年3月9日	土曜日	お休み										
70	2024年3月10日	日曜日	お休み								2024_日ボラ平均→	59.17	
71	2024年3月11日	月曜日	開場	91.241	90.676	56.5	90.841	90.439	40.2	下降			0下陰線第3
72	2024年3月12日	火曜日	開場	90.958	90.728	23	91.053	90.483	57	下降	91.211	→ 週最高値	0下陽線第4
73	2024年3月13日	水曜日	開場	90.843	90.829	1.4	91.123	90.531	59.2	上昇トンボ	90.36	→ 週最安値	0下陽線第4
74	2024年3月14日	木曜日	開場	90.836	90.942	-10.6	91.211	90.756	45.5	上昇	↓ 週ボラ	↓ 日ボラ平均	0下陽線第4
75	2024年3月15日	金曜日	開場	90.889	90.715	17.4	90.93	90.36	57	下降	85.1	51.78	0下陽線第4
76	2024年3月16日	土曜日	お休み										
77	2024年3月17日	日曜日	お休み								2024_日ボラ平均→	58.50	
78	2024年3月18日	月曜日	開場	90.802	90.743	5.9	90.981	90.579	40.2	下降トンボ			0下陽線第4
79	2024年3月19日	火曜日	開場	90.772	90.961	-18.9	91.373	90.497	87.6	上昇	92.2	→ 週最高値	0下陽線第4
80	2024年3月20日	水曜日	お休み	90.867	91.601	-73.4	92.009	91.235	77.4	上昇	90.497	→ 週最安値	0下陽線第4
81	2024年3月21日	木曜日	開場	91.234	91.825	-59.1	92.2	91.576	62.4	上昇	↓ 週ボラ	↓ 日ボラ平均	0上陽線第1
82	2024年3月22日	金曜日	開場	91.529	91.192	33.7	91.764	90.698	106.6	下降	170.3	74.84	0上陰線第2
83	2024年3月23日	土曜日	お休み										
84	2024年3月24日	日曜日	お休み								2024_日ボラ平均→	59.86	

ご質問はなんなりとお尋ねください。
できる限りでお答えいたします。

共に学びたい方は、ご連絡くださいませ。

【い・ろ・は・組（168）_2】

<https://www.gogojungle.co.jp/tools/rooms/33239>

お問い合わせは下記まで。

bibouroku@fukuyama-syo.com

LICENSED BY NO BETRAY

