

ゆるろどる

相場環境認識・備忘録！

4HC色 ターコイズ
日足色 フォレストグリーン
週足色 マルーン
EMA200 パープル
EMA10 スティールブルー
EMA75 トマト

20240225_作成

LICENSED BY NO BETRAY

EUR/USD WEEKLY 2022-2024

概ね週足では、25本から35本前後と考えられている。



EUR/USD DAILY 202310-202402

概ね日足では、35本から45本前後と考えられている。



EUR/USD 4H 202401-202402

概ね4時間足では、60本から80本前後と考えられている。



EUR/USD 1H 202402

概ね1時間足では、7本から24本前後と考えられている。



EUR/USD VOLATILITY

週ボラ 126 pips

Julian Date	日付	曜日	東京市場	OPEN AV	CLOSE AV	O/Cボラ	最高値	最安値	ボラ	傾向	週ボラ	日ボラ平均	日足ヒストグラム
38	2024年2月6日	火曜日	開場	1.07965	1.07442	52.3	1.07622	1.07225	39.7	下降	1.0795	→ 週最高値	0下陰線第3
39	2024年2月7日	水曜日	開場	1.07704	1.07636	6.8	1.07837	1.07494	34.3	下降	1.07225	→ 週最安値	0下陽線第4
40	2024年2月8日	木曜日	開場	1.0767	1.07686	-1.6	1.07886	1.07415	47.1	上昇トンボ	↓ 週ボラ	↓ 日ボラ平均	0下陽線第4
41	2024年2月9日	金曜日	開場	1.07678	1.07793	-11.5	1.0795	1.0762	33	上昇	72.5	43.38	0下陽線第4
42	2024年2月10日	土曜日	お休み										
43	2024年2月11日	日曜日	お休み								2024_日ボラ平均→	61.09	
44	2024年2月12日	月曜日	お休み	1.07736	1.07772	-3.6	1.08053	1.07557	49.6	上昇トンボ			0下陽線第4
45	2024年2月13日	火曜日	開場	1.07754	1.07428	32.6	1.07953	1.07005	94.8	下降	1.08053	→ 週最高値	0下陰線第3
46	2024年2月14日	水曜日	開場	1.07591	1.07152	43.9	1.07343	1.06948	39.5	下降	1.06948	→ 週最安値	0下陽線第4
47	2024年2月15日	木曜日	開場	1.07371	1.07509	-13.8	1.07846	1.0724	60.6	上昇	↓ 週ボラ	↓ 日ボラ平均	0下陽線第4
48	2024年2月16日	金曜日	開場	1.0744	1.07662	-22.2	1.07872	1.07319	55.3	上昇	110.5	59.96	0上陽線第1
49	2024年2月17日	土曜日	お休み										
50	2024年2月18日	日曜日	お休み								2024_日ボラ平均→	60.93	
51	2024年2月19日	月曜日	開場	1.07551	1.07751	-20	1.07892	1.07619	27.3	上昇			0上陽線第1
52	2024年2月20日	火曜日	開場	1.07651	1.07956	-30.5	1.08387	1.07615	77.2	上昇	1.08881	→ 週最高値	0上陽線第1
53	2024年2月21日	水曜日	開場	1.07804	1.0809	-28.6	1.08242	1.07898	34.4	上昇	1.07615	→ 週最安値	0上陽線第1
54	2024年2月22日	木曜日	開場	1.07947	1.08318	-37.1	1.08881	1.08026	85.5	上昇	↓ 週ボラ	↓ 日ボラ平均	0上陽線第1
55	2024年2月23日	金曜日	お休み	1.08132	1.08231	-9.9	1.08393	1.08118	27.5	上昇	126.6	50.38	0上陽線第1
56	2024年2月24日	土曜日	お休み										
57	2024年2月25日	日曜日	お休み								2024_日ボラ平均→	59.61	

DISCUSSION 20240225 現在

- FRBとECBの駆け引き中でボックス形成となっているのか？
- 米国インフレは高く、金利は下げられない。しかし、上げると銀行破綻を招く危険性が高い。
- 週足で考えると下目線となる。
- 日足第3でのLT（レフトトランスレーション）はいつからか？
- 4HC第1トップが日足第3トップとも考えられる。

ゆうろえん

相場環境認識・備忘録！

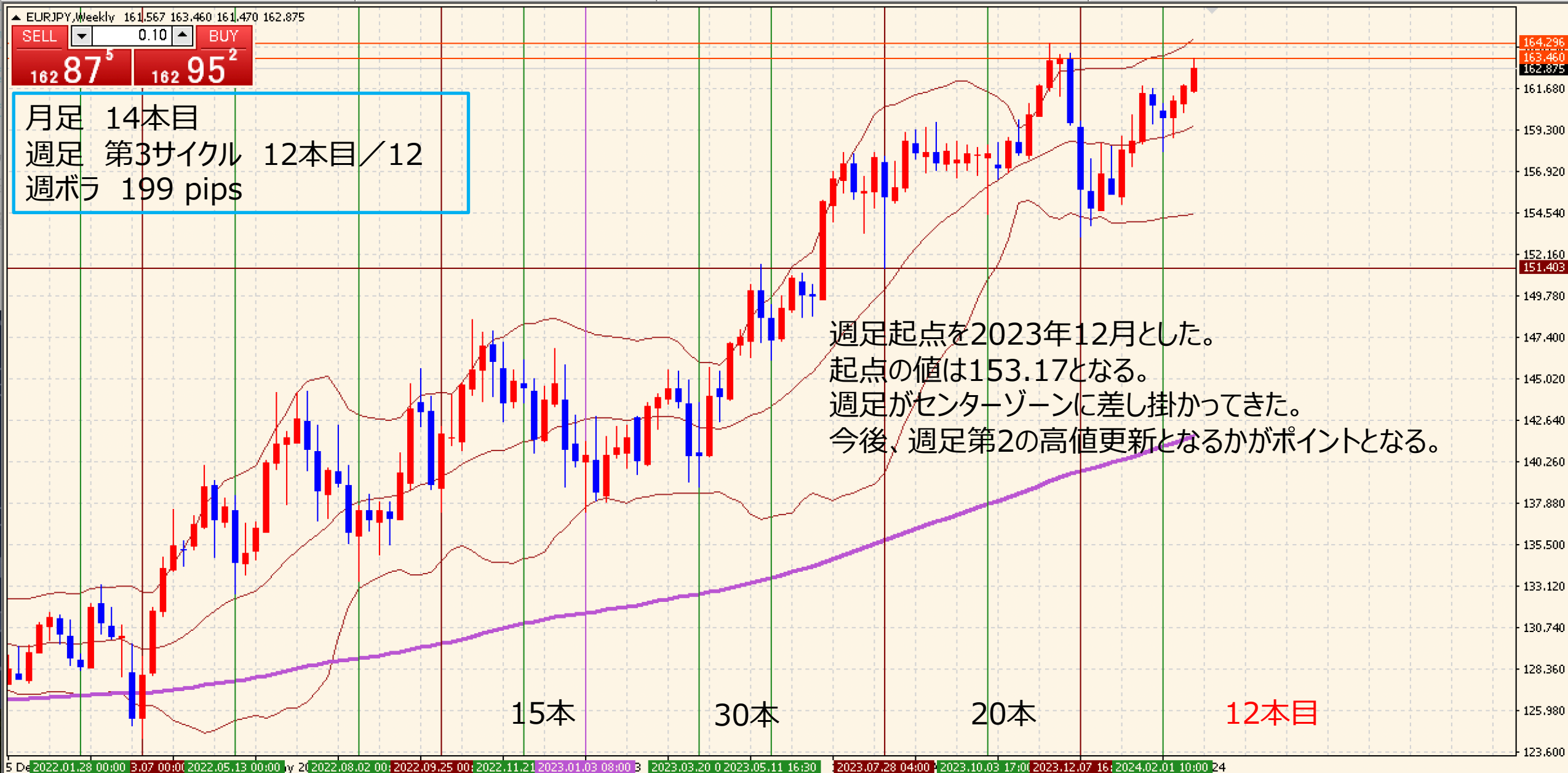
20240225_作成

LICENSED BY NO BETRAY



EUR/JPY WEEKLY 2022-2024

概ね週足では、25本から35本前後と考えられている。



EUR/JPY DAILY 202310-202402

概ね日足では、35本から45本前後と考えられている。



EUR/JPY 4H 202401-202402

概ね4時間足では、60本から80本前後と考えられている。



EUR/JPY 1H 202402

概ね1時間足では、7本から24本前後と考えられている。



EUR/JPY VOLATILITY

週ボラ 199 pips

Julian Date	日付	曜日	東京市場	OPEN AV	CLOSE AV	O/Cボラ	最高値	最安値	ボラ	傾向	週ボラ	日ボラ平均	日足ヒストグラム
37	2024年2月6日	火曜日	開場	159.659	159.39	26.9	159.868	158.963	90.5	下降	161.261	→ 週最高値	0下陰線第3
38	2024年2月7日	水曜日	開場	159.524	159.319	20.5	159.731	158.913	81.8	下降	158.913	→ 週最安値	0下陽線第4
39	2024年2月8日	木曜日	開場	159.422	160.222	-80	160.992	159.448	154.4	上昇	↓ 週ボラ	↓ 日ボラ平均	0下陽線第4
40	2024年2月9日	金曜日	開場	159.822	160.976	-115.4	161.261	160.77	49.1	上昇	234.8	110.97	0下陽線第4
41	2024年2月10日	土曜日	お休み										
42	2024年2月11日	日曜日	お休み								2024_日ボラ平均→	110.97	
43	2024年2月12日	月曜日	お休み	160.399	160.778	-37.9	161.099	160.381	71.8	上昇			0上陽線第1
44	2024年2月13日	火曜日	開場	160.593	161.165	-57.2	161.631	160.783	84.8	上昇	161.951	→ 週最高値	0上陽線第1
45	2024年2月14日	水曜日	開場	160.879	161.364	-48.5	161.587	160.955	63.2	上昇	160.381	→ 週最安値	0上陽線第1
46	2024年2月15日	木曜日	開場	161.121	161.38	-25.9	161.646	160.914	73.2	上昇	↓ 週ボラ	↓ 日ボラ平均	0上陽線第1
47	2024年2月16日	金曜日	開場	161.251	161.674	-42.3	161.951	161.414	53.7	上昇	157	69.34	0上陽線第1
48	2024年2月17日	土曜日	お休み										
49	2024年2月18日	日曜日	お休み								2024_日ボラ平均→	105.02	
50	2024年2月19日	月曜日	開場	161.462	161.731	-26.9	161.922	161.476	44.6	上昇			0上陰線第2
51	2024年2月20日	火曜日	開場	161.597	161.991	-39.4	162.361	161.732	62.9	上昇	163.466	→ 週最高値	0上陰線第2
52	2024年2月21日	水曜日	開場	161.794	162.305	-51.1	162.632	161.943	68.9	上昇	161.476	→ 週最安値	0上陽線第1
53	2024年2月22日	木曜日	開場	162.049	162.86	-81.1	163.466	162.523	94.3	上昇	↓ 週ボラ	↓ 日ボラ平均	0上陽線第1
54	2024年2月23日	金曜日	お休み	162.455	162.912	-45.7	163.208	162.685	52.3	上昇	199	64.60	0上陽線第1
55	2024年2月24日	土曜日	お休み										
56	2024年2月25日	日曜日	お休み								2024_日ボラ平均→	99.97	

どるえん

相場環境認識・備忘録！

20240225_作成

LICENSED BY NO BETRAY

USD/JPY WEEKLY 2022-2024

概ね週足では、25本から35本前後と考えられている。



USDJPY,Weekly 150.069 150.764 149.679 150.533

SELL 0.10 BUY
150 53³ 150 55⁴

月足 14本目
週足 第3サイクル 9本目/8
週ボラ 110 pips

月足高値 : 151.93
昨年高値 : 151.90
三尊からの下降か?と期待してしまうチャートです。
2023年1月起点となる上昇エリオットでは
現在、B波と考えられる。
第5とも考えられ、第5であれば、上抜けが考えられる。

26本 25本 9本目

USD/JPY DAILY 202310-202402

日足サイクルは、35から45本が目安となる。

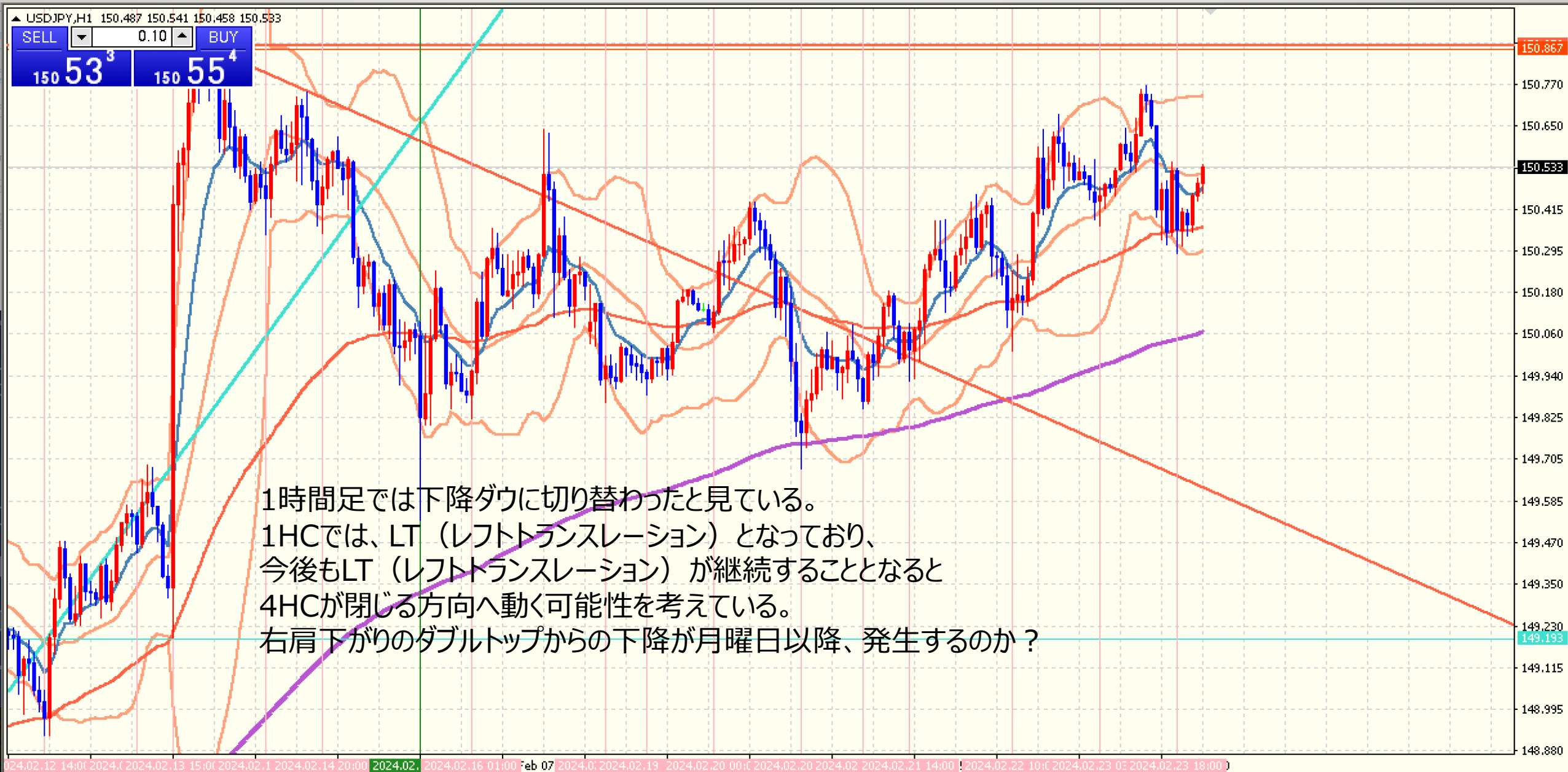


USD/JPY 4H 202401-202402

4HCは、60本から80本と考えられている。



USD/JPY 1H 202402



USD/JPY VOLATILITY

週ボラ 110 pips

ボラティリティ シート													
2024年		USD/JPY				参照DMM BID rate							
Julian Date	日付	曜日	東京市場	OPEN AV	CLOSE AV	O/Cボラ	最高値	最安値	ボラ	傾向	週ボラ	日ボラ平均	日足ヒストグラム
37	2024年2月6日	火曜日	開場	147.869	148.302	-43.3	148.786	147.82	96.6	上昇	149.576	→ 週最高値	0下陰線第3
38	2024年2月7日	水曜日	開場	148.085	147.982	10.3	148.257	147.631	62.6	下降	147.631	→ 週最安値	0下陽線第4
39	2024年2月8日	木曜日	開場	148.033	148.703	-67	149.478	147.932	154.6	上昇	↓ 週ボラ	↓ 日ボラ平均	0上陽線第1
40	2024年2月9日	金曜日	開場	148.368	149.287	-91.9	149.576	149.01	56.6	上昇	194.5	121.22	0上陽線第1
41	2024年2月10日	土曜日	お休み										
42	2024年2月11日	日曜日	お休み								2024_日ボラ平均→	121.22	
43	2024年2月12日	月曜日	お休み	148.827	149.25	-42.3	149.477	148.928	54.9	上昇			0上陽線第1
44	2024年2月13日	火曜日	開場	149.039	150.06	-102.1	150.884	149.226	165.8	上昇	150.884	→ 週最高値	0上陽線第1
45	2024年2月14日	水曜日	開場	149.55	150.607	-105.7	150.799	150.345	45.4	上昇	148.928	→ 週最安値	0上陽線第1
46	2024年2月15日	木曜日	開場	150.078	150.122	-4.4	150.568	149.526	104.2	上昇トンボ	↓ 週ボラ	↓ 日ボラ平均	0上陰線第2
47	2024年2月16日	金曜日	開場	150.1	150.141	-4.1	150.646	149.83	81.6	上昇トンボ	195.6	90.38	0上陰線第2
48	2024年2月17日	土曜日	お休み										
49	2024年2月18日	日曜日	お休み								2024_日ボラ平均→	116.82	
50	2024年2月19日	月曜日	開場	150.12	150.076	4.4	150.211	149.875	33.6	下降トンボ			0上陰線第2
51	2024年2月20日	火曜日	開場	150.098	150.04	5.8	150.437	149.685	75.2	下降トンボ	150.788	→ 週最高値	0上陰線第2
52	2024年2月21日	水曜日	開場	150.069	150.112	-4.3	150.393	149.853	54	上昇トンボ	149.685	→ 週最安値	0上陰線第2
53	2024年2月22日	木曜日	開場	150.09	150.375	-28.5	150.688	150.017	67.1	上昇	↓ 週ボラ	↓ 日ボラ平均	0下陰線第3
54	2024年2月23日	金曜日	お休み	150.233	150.525	-29.2	150.788	150.294	49.4	上昇	110.3	55.86	0下陰線第3
55	2024年2月24日	土曜日	お休み										
56	2024年2月25日	日曜日	お休み								2024_日ボラ平均→	109.20	

ぽんえん

相場環境認識・備忘録！

20240225_作成

LICENSED BY NO BETRAY

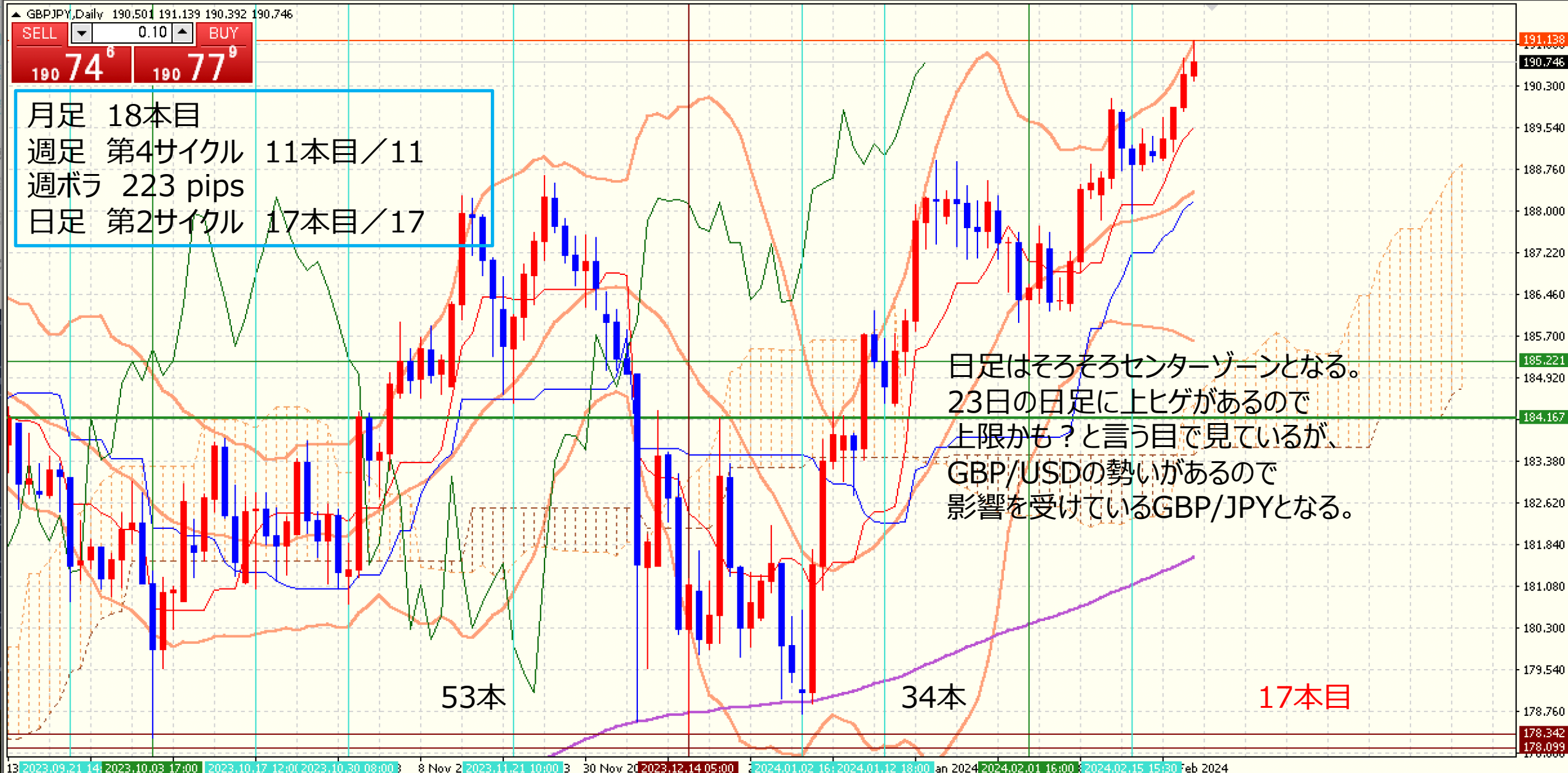
GBP/JPY WEEKLY 2022-2024

概ね週足では、25本から35本前後と考えられている。



GBP/JPY DAILY 202310-202402

概ね日足では、35本から45本前後と考えられている。



GBP/JPY 4H 202312-202402

概ね4時間足では、60本から80本前後と考えられている。



GBP/JPY VOLATILITY

週ボラ 223 pips

ボラティリティ シート														
2024年		GBP/JPY					参照DMM BID rate							
Julian Date	日付	曜日	東京市場	OPEN AV	CLOSE AV	O/Cボラ	最高値	最安値	ボラ	傾向	週ボラ	日ボラ平均	日足ヒストグラム	
37	2024年2月6日	火曜日	開場	186.857	186.399	45.8	186.777	186.182	59.5	下降	188.862	→ 週最高値	0下陰線第3	
38	2024年2月7日	水曜日	開場	186.628	186.706	-7.8	187.259	186.183	107.6	上昇トシボ	186.172	→ 週最安値	0下陽線第4	
39	2024年2月8日	木曜日	開場	186.667	187.684	-101.7	188.482	186.87	161.2	上昇	↓ 週ボラ	↓ 日ボラ平均	0下陽線第4	
40	2024年2月9日	金曜日	開場	187.176	188.489	-131.3	188.862	188.246	61.6	上昇	269	135.01	0下陽線第4	
41	2024年2月10日	土曜日	お休み											
42	2024年2月11日	日曜日	お休み								2024_日ボラ平均→	135.01		
43	2024年2月12日	月曜日	お休み	187.832	188.393	-56.1	188.718	187.854	86.4	上昇				
44	2024年2月13日	火曜日	開場	188.113	189.213	-110	190.074	188.439	163.5	上昇	190.074	→ 週最高値	0上陽線第1	
45	2024年2月14日	水曜日	開場	188.663	189.396	-73.3	189.839	188.753	108.6	上昇	187.854	→ 週最安値	0上陽線第1	
46	2024年2月15日	木曜日	開場	189.029	188.8	22.9	189.22	187.951	126.9	下降	↓ 週ボラ	↓ 日ボラ平均	0上陰線第2	
47	2024年2月16日	金曜日	開場	188.915	189.088	-17.3	189.511	188.757	75.4	上昇	222	112.16	0上陰線第2	
48	2024年2月17日	土曜日	お休み											
49	2024年2月18日	日曜日	お休み								2024_日ボラ平均→	131.65		
50	2024年2月19日	月曜日	開場	189.001	189.117	-11.6	189.387	188.906	48.1	上昇			0上陰線第2	
51	2024年2月20日	火曜日	開場	189.059	189.251	-19.2	189.722	188.986	73.6	上昇	191.14	→ 週最高値	0上陰線第2	
52	2024年2月21日	水曜日	開場	189.155	189.563	-40.8	189.939	189.151	78.8	上昇	188.906	→ 週最安値	0上陽線第1	
53	2024年2月22日	木曜日	開場	189.359	190.266	-90.7	190.834	189.83	100.4	上昇	↓ 週ボラ	↓ 日ボラ平均	0上陽線第1	
54	2024年2月23日	金曜日	お休み	189.812	190.696	-88.4	191.14	190.401	73.9	上昇	223.4	74.96	0上陽線第1	

おじえん 相場環境認識・備忘録！

20240225_作成

LICENSED BY NO BETRAY

AUD/JPY WEEKLY 2022-2024

概ね週足では、25本から35本前後と考えられている。



AUD/JPY DAILY 202310-202402

概ね日足では、35本から45本前後と考えられている。



AUD/JPY 4H 202401-202402

概ね4時間足では、60本から80本前後と考えられている。



AUD/JPY 1H 202402

概ね1時間足では、7本から24本前後と考えられている。

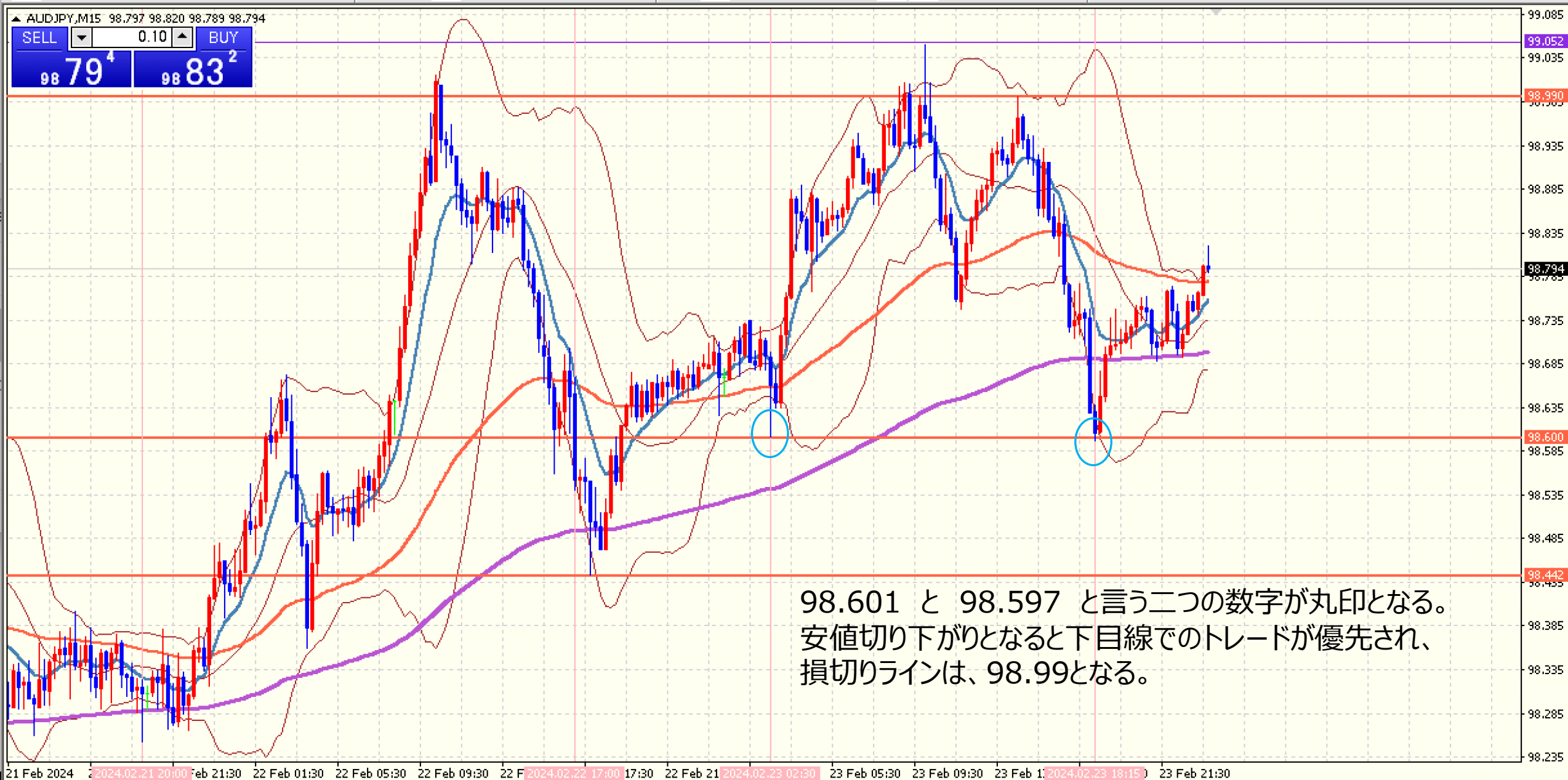
▲ AUDJPY,H1 98.757 98.820 98.741 98.794
SELL 0.10 BUY
98 79⁴ 98 83²

4HCの起点から、1HCは全てにおいてRT（ライトトランスレーション）となっている。99.05をトップとして下降してくるのであれば、98.6が押し安値となるので割り込む必要がある。



現在の1時間足では、上昇ダウとなる。高値が切り下がってきているので98.6及び98.4辺りを下回ってくると下降ダウを形成することとなる。

AUD/JPY 15M 202402



AUD/JPY VOLATILITY

週ボラ 113 pips

ボラティリティ シート													
2024年		AUD/JPY				参照DMM BID rate							
Julian Date	日付	曜日	東京市場	OPEN AV	CLOSE AV	O/Cボラ	最高値	最安値	ボラ	傾向	週ボラ	日ボラ平均	日足ヒストグラム
37	2024年2月6日	火曜日	開場	96.528	96.477	5.1	96.799	96.274	52.5	下降トシボ	97.458	→ 週最高値	0下陽線第4
38	2024年2月7日	水曜日	開場	96.502	96.57	-6.8	96.789	96.425	36.4	上昇	96.212	→ 週最安値	0下陽線第4
39	2024年2月8日	木曜日	開場	96.536	96.757	-22.1	97.035	96.506	52.9	上昇	↓ 週ボラ	↓ 日ボラ平均	0下陽線第4
40	2024年2月9日	金曜日	開場	96.647	97.155	-50.8	97.458	96.873	58.5	上昇	124.6	60.64	0下陽線第4
41	2024年2月10日	土曜日	お休み										
42	2024年2月11日	日曜日	お休み								2024_日ボラ平均→	60.64	
43	2024年2月12日	月曜日	お休み	96.901	97.372	-47.1	97.673	97.132	54.1	上昇			0上陽線第1
44	2024年2月13日	火曜日	開場	97.137	97.385	-24.8	97.605	97.159	44.6	上昇	98.257	→ 週最高値	0上陽線第1
45	2024年2月14日	水曜日	開場	97.261	97.461	-20	97.784	97.061	72.3	上昇	97.061	→ 週最安値	0上陽線第1
46	2024年2月15日	木曜日	開場	97.361	97.673	-31.2	97.853	97.316	53.7	上昇	↓ 週ボラ	↓ 日ボラ平均	0上陽線第1
47	2024年2月16日	金曜日	開場	97.517	97.965	-44.8	98.257	97.699	55.8	上昇	119.6	56.10	0上陽線第1
48	2024年2月17日	土曜日	お休み										
49	2024年2月18日	日曜日	お休み								2024_日ボラ平均→	60.01	
50	2024年2月19日	月曜日	開場	97.741	98.063	-32.2	98.227	97.914	31.3	上昇			0上陽線第1
51	2024年2月20日	火曜日	開場	97.902	98.251	-34.9	98.612	98.041	57.1	上昇	99.053	→ 週最高値	0上陰線第2
52	2024年2月21日	水曜日	開場	98.076	98.35	-27.4	98.591	98.167	42.4	上昇	97.914	→ 週最安値	0上陽線第1
53	2024年2月22日	木曜日	開場	98.213	98.616	-40.3	99.021	98.368	65.3	上昇	↓ 週ボラ	↓ 日ボラ平均	0上陽線第1
54	2024年2月23日	金曜日	お休み	98.415	98.774	-35.9	99.053	98.601	45.2	上昇	113.9	48.26	0上陽線第1
55	2024年2月24日	土曜日	お休み										
56	2024年2月25日	日曜日	お休み								2024_日ボラ平均→	58.58	

にゆうえん 相場環境認識・備忘録！

20240225_作成

LICENSED BY NO BETRAY

NZD/JPY WEEKLY 2022-2024

概ね週足では、25本から35本前後と考えられている。



NZD/JPY DAILY 202310-202402

概ね日足では、35本から45本前後と考えられている。



NZD/JPY 4H 202401-202402

概ね4時間足では、60本から80本前後と考えられている。



SELL 0.10 BUY
93.27⁹ 93.31⁸

USD/JPY : 150.5
NZD/USD : 0.6196
= 93.25

月足 12本目/12
週足 第3サイクル 12本目/12
週ボラ 168 pips
日足 第2サイクル 17本目/17
4HC 第2サイクル 51本目/49

週足第2起点 : 87.703
日足第2起点 : 89.25

そろそろ上昇が終了しても良い頃だとは考えている。
4HCのサイクル閉じも視野に入れつつ
日足高値が93.44と言うシナリオも考えられる。

61本

76本

48本

51本目

NZD/JPY 1H 202402

概ね1時間足では、7本から24本前後と考えられている。
















NZD/JPY VOLATILITY

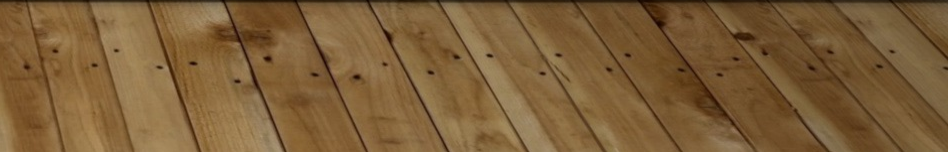
週ボラ 167 pips

Julian Date	日付	曜日	東京市場	OPEN AV	CLOSE AV	O/Cボラ	最高値	最安値	ボラ	傾向	週ボラ	日ボラ平均	日足ヒストグラム
37	2024年2月6日	火曜日	開場	90.005	90.034	-2.9	90.234	89.801	43.3	上昇トシボ	91.868	→ 週最高値	0下陽線第4
38	2024年2月7日	水曜日	開場	90.02	90.35	-33	90.693	90.089	60.4	上昇	89.763	→ 週最安値	0下陽線第4
39	2024年2月8日	木曜日	開場	90.185	90.721	-53.6	91.034	90.407	62.7	上昇	↓ 週ボラ	↓ 日ボラ平均	0上陽線第1
40	2024年2月9日	金曜日	開場	90.453	91.388	-93.5	91.868	90.911	95.7	上昇	210.5	57.73	0上陽線第1
41	2024年2月10日	土曜日	お休み										
42	2024年2月11日	日曜日	お休み								2024_日ボラ平均→	57.73	
43	2024年2月12日	月曜日	お休み	90.921	91.54	-61.9	91.77	91.235	53.5	上昇			0上陽線第1
44	2024年2月13日	火曜日	開場	91.231	91.357	-12.6	91.573	91.037	53.6	上昇	92.115	→ 週最高値	0上陽線第1
45	2024年2月14日	水曜日	開場	91.294	91.413	-11.9	91.646	91.133	51.3	上昇	91.037	→ 週最安値	0上陽線第1
46	2024年2月15日	木曜日	開場	91.353	91.537	-18.4	91.832	91.261	57.1	上昇	↓ 週ボラ	↓ 日ボラ平均	0上陰線第2
47	2024年2月16日	金曜日	開場	91.445	91.76	-31.5	92.115	91.446	66.9	上昇	107.8	56.48	0上陽線第1
48	2024年2月17日	土曜日	お休み										
49	2024年2月18日	日曜日	お休み								2024_日ボラ平均→	57.55	
50	2024年2月19日	月曜日	開場	91.603	92.058	-45.5	92.349	91.771	57.8	上昇			0上陽線第1
51	2024年2月20日	火曜日	開場	91.83	92.393	-56.3	92.805	92.147	65.8	上昇	93.449	→ 週最高値	0上陰線第2
52	2024年2月21日	水曜日	開場	92.112	92.63	-51.8	92.99	92.338	65.2	上昇	91.771	→ 週最安値	0上陽線第1
53	2024年2月22日	木曜日	開場	92.371	93.043	-67.2	93.364	92.768	59.6	上昇	↓ 週ボラ	↓ 日ボラ平均	0上陽線第1
54	2024年2月23日	金曜日	お休み	92.707	93.252	-54.5	93.449	93.063	38.6	上昇	167.8	57.40	0上陽線第1
55	2024年2月24日	土曜日	お休み										
56	2024年2月25日	日曜日	お休み								2024_日ボラ平均→	57.53	

各国政策金利

取扱通貨国	政策金利名	政策金利	変更幅±	改正日
 日本	日本銀行当座預金のうちの超過準備預金の金利 (短期)	-0.10%	-	2016年1月29日
 米国	フェデラルファンド (FF) 金利	5.25% ~5.50%	+0.25%	2023年7月26日
 ユーロ	中銀預金金利 リファイナンス金利 限界貸付金利	4.00% 4.50% 4.75%	+0.25%	2023年9月14日
 英国	準備預金金利	5.25%	+0.25%	2023年8月3日
 豪州	キャッシュレート	4.35%	+0.25%	2023年11月7日
 NZ	オフィシャル・キャッシュレート	5.50%	+0.25%	2023年5月24日
 カナダ	翌日物金利	5.00%	+0.25%	2023年7月12日
 スイス	SNB政策金利	1.75%	+0.25%	2023年6月22日
 南アフリカ	レポ金利	8.25%	+0.50%	2023年5月25日
 香港	ベースレート (基本金利)	5.75%	+0.25%	2023年7月27日
 トルコ	1週間物レポレート	45.00%	+2.50%	2024年1月25日
 中国	最優遇貸出金利1年物	3.45%	-0.10%	2023年8月21日
 メキシコ	翌日物銀行間レート	11.25%	+0.25%	2023年3月30日

NZDがこれ以上、
 上昇する可能性を秘めていれば、
 資金は集中することが考えられる。
 本当に上昇するのか？
 2月末までにチャートに
 異変が発生する可能性は
 ないとは言えない。



ご質問はなんなりとお尋ねください。
できる限りでお答えいたします。

共に学びたい方は、ご連絡くださいませ。

【い・ろ・は・組（168）_2】

<https://www.gogojungle.co.jp/tools/rooms/33239>

お問い合わせは下記まで。

bibouroku@fukuyama-syo.com

LICENSED BY NO BETRAY

