

4HC色 ターコイズ
日足色 フォレストグリーン
週足色 マルーン
EMA200 パープル

ゆるろどる 相場環境認識・備忘録！

20240211_作成

LICENSED BY NO BETRAY

EUR/USD WEEKLY 2022-2024

概ね週足では、25本から35本前後と考えられている。



EUR/USD DAILY 202309-202402

概ね日足では、35本から45本前後と考えられている。



EUR/USD 4H 202312-202402

概ね4時間足では、60本から80本前後と考えられている。



EUR/USD 1H 202402

概ね1時間足では、7本から24本前後と考えられている。



EUR/USD VOLATILITY

週ボラ 72 pips

ボラティリティ シート													
2024年		EUR/USD						参照DMM BID rate					
Julian Date	日付	曜日	東京市場	OPEN AV	CLOSE AV	O/Cボラ	最高値	最安値	ボラ	傾向	週ボラ	日ボラ平均	日足ヒストグラム
24	2024年1月23日	火曜日	開場	1.08879	1.08672	20.7	1.09159	1.08214	94.5	下降	1.09324 → 週最高値		0下陰線第3
25	2024年1月24日	水曜日	開場	1.088	1.08819	-1.9	1.09324	1.08513	81.1	上昇トンボ	1.0813 → 週最安値		0下陽線第4
26	2024年1月25日	木曜日	開場	1.08809	1.0865	15.9	1.0902	1.08219	80.1	下降	↓ 週ボラ	↓ 日ボラ平均	0下陽線第4
27	2024年1月26日	金曜日	開場	1.0873	1.08501	22.9	1.08866	1.0813	73.6	下降	119.4	71.74	0下陽線第4
28	2024年1月27日	土曜日	お休み										
29	2024年1月28日	日曜日	お休み								2024_日ボラ平均→	60.58	
30	2024年1月29日	月曜日	開場	1.08615	1.08323	29.2	1.08504	1.0796	54.4	下降			0下陽線第4
31	2024年1月30日	火曜日	開場	1.08469	1.08384	8.5	1.08575	1.08121	45.4	下降	1.08974 → 週最高値		0下陽線第4
32	2024年1月31日	水曜日	開場	1.08426	1.08378	4.8	1.08878	1.07951	92.7	下降トンボ	1.07798 → 週最安値		0下陰線第3
33	2024年2月1日	木曜日	開場	1.08376	1.08348	2.8	1.08746	1.07798	94.8	下降トンボ	↓ 週ボラ	↓ 日ボラ平均	0下陽線第4
34	2024年2月2日	金曜日	開場	1.08362	1.0834	2.2	1.08974	1.07804	117	下降トンボ	117.6	80.86	0下陰線第3
35	2024年2月3日	土曜日	お休み										
36	2024年2月4日	日曜日	お休み								2024_日ボラ平均→	64.63	
37	2024年2月5日	月曜日	開場	1.08351	1.07579	77.2	1.07859	1.07231	62.8	下降			0下陰線第3
38	2024年2月6日	火曜日	開場	1.07965	1.07442	52.3	1.07622	1.07225	39.7	下降	1.0795 → 週最高値		0下陰線第3
39	2024年2月7日	水曜日	開場	1.07704	1.07636	6.8	1.07837	1.07494	34.3	下降	1.07225 → 週最安値		0下陽線第4
40	2024年2月8日	木曜日	開場	1.0767	1.07686	-1.6	1.07886	1.07415	47.1	上昇トンボ	↓ 週ボラ	↓ 日ボラ平均	0下陽線第4
41	2024年2月9日	金曜日	開場	1.07678	1.07793	-11.5	1.0795	1.0762	33	上昇	72.5	43.38	0下陽線第4
42	2024年2月10日	土曜日	お休み										
43	2024年2月11日	日曜日	お休み								2024_日ボラ平均→	61.09	

DISCUSSION 20240211 現在

- ファンダメンタルズ
 - FRBの利下げは、2024年では3から5回と考えられる。
 - インフレが強いため、利下げに消極的となる。
- テクニカル
 - 日足第1が49本となるのでHPCの可能性を考えたい。
 - 4HCでのRT（ライトトランスレーション）が発生した段階で日足切り替わりと考えられる。

ゆうろえん

相場環境認識・備忘録！

20240211_作成

LICENSED BY NO BETRAY

EUR/JPY WEEKLY 2022-2024

概ね週足では、25本から35本前後と考えられている。



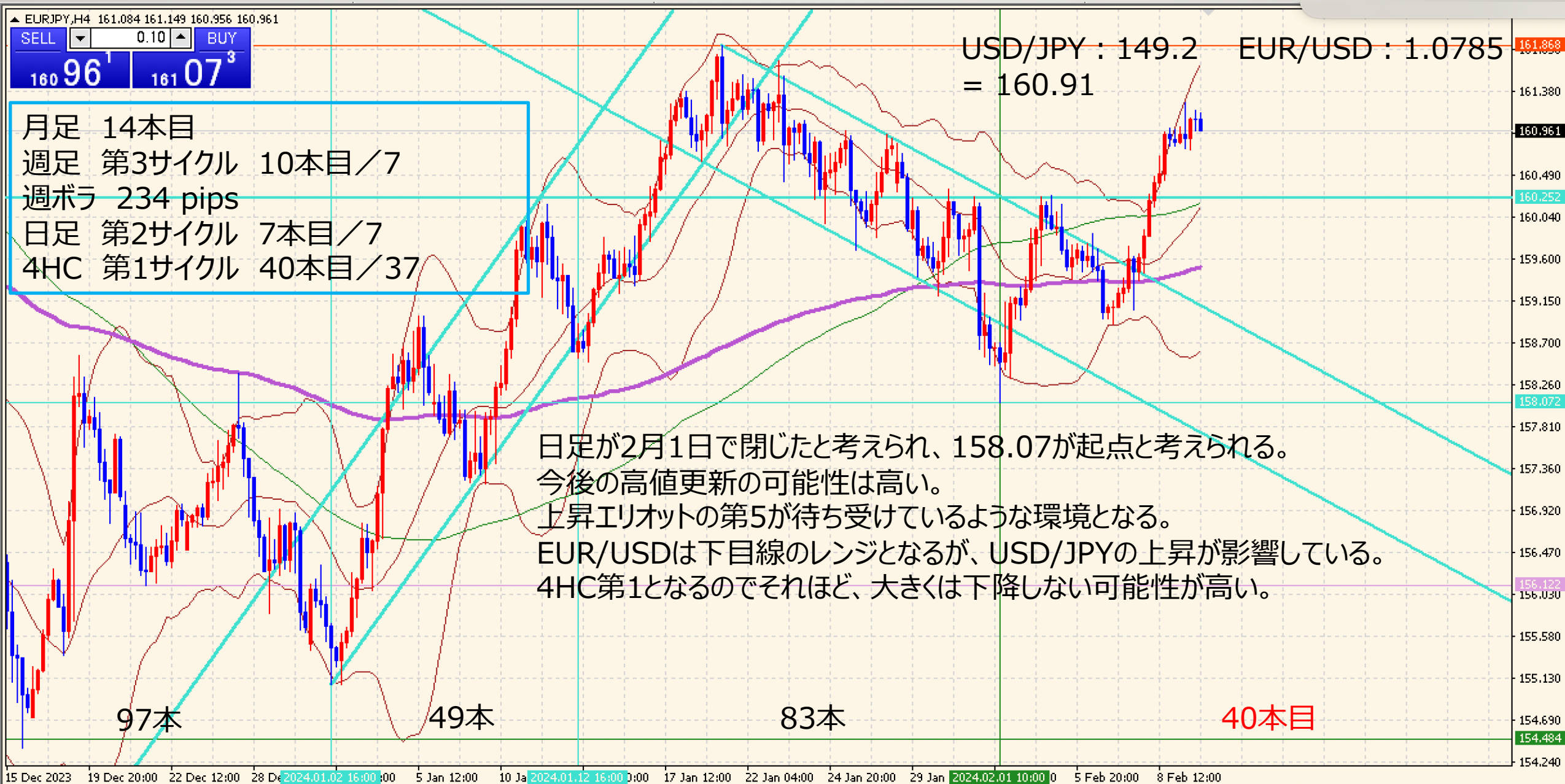
EUR/JPY DAILY 202309-202402

概ね日足では、35本から45本前後と考えられている。



EUR/JPY 4H 202312-202402

概ね4時間足では、60本から80本前後と考えられている。



EUR/JPY 1H 202402

EURJPY.H1 161.023 161.043 160.956 160.961

SELL 0.10 BUY
160.96¹ 161.07³

4HC第1を1時間足で確認できるようなチャートとなる。
上ヒゲの先端が、上昇エリオットの第3と考えると
第5での更なる上昇が見込める展開となる。

1時間足では収束期を迎えており、1時間足サイクルで
RT（ライトトランゼーション）を形成するとさらに上昇という
展開が考えられる。

160.25辺りが上昇エリオット第1の終点となると
第4はここまでは落ちてこないと考えられ、
その後の上昇が考えられそう。

2024.01.29 17:00 2024.01.30 16:00 00 31 J 2024.01.31 2024.02.01 18:00 2024.02.02 13:00 2 Feb 2 2024.02.05 00:00 Feb 05 2024.02.07 01:00 2024.02.07 16:00 2024.02.08 2024.02.09 2024.02.09 12:00 15:00

161.245
161.055
160.961
160.860
160.670
160.480
160.290
160.252
160.100
159.910
159.720
159.530
159.370
159.340
159.145
158.955
158.765
158.575
158.385
158.195
158.072
158.005

EUR/JPY VOLATILITY

週ボラ 234 pips

Julian Date	日付	曜日	東京市場	OPEN AV	CLOSE AV	O/Cボラ	最高値	最安値	ボラ	傾向	週ボラ	日ボラ平均	日足ヒストグラム
23	2024年1月23日	火曜日	開場	161.066	161.063	0.3	161.704	160.422	128.2	下降トンボ	161.704	→ 週最高値	0上陰線第2
24	2024年1月24日	水曜日	開場	161.125	160.7	42.5	161.117	159.983	113.4	下降	159.699	→ 週最安値	0上陰線第2
25	2024年1月25日	木曜日	開場	160.912	160.372	54	160.973	159.699	127.4	下降	↓ 週ボラ	↓ 日ボラ平均	0上陰線第2
26	2024年1月26日	金曜日	開場	160.642	160.436	20.6	160.93	159.832	109.8	下降	200.5	111.88	0上陰線第2
27	2024年1月27日	土曜日	お休み										
28	2024年1月28日	日曜日	お休み								2024_日ボラ平均→	110.27	
29	2024年1月29日	月曜日	開場	160.539	160.199	34	160.842	159.422	142	下降			0下陰線第3
30	2024年1月30日	火曜日	開場	160.369	159.885	48.4	160.341	159.22	112.1	下降	160.842	→ 週最高値	0下陰線第3
31	2024年1月31日	水曜日	開場	160.127	159.499	62.8	160.278	158.569	170.9	下降	158.08	→ 週最安値	0下陰線第3
32	2024年2月1日	木曜日	開場	159.762	158.829	93.3	159.204	158.08	112.4	下降	↓ 週ボラ	↓ 日ボラ平均	0下陰線第3
33	2024年2月2日	金曜日	開場	159.296	159.63	-33.4	160.26	159.046	121.4	上昇	276.2	131.76	0下陽線第4
34	2024年2月3日	土曜日	お休み										
35	2024年2月4日	日曜日	お休み								2024_日ボラ平均→	114.57	
36	2024年2月5日	月曜日	開場	159.463	159.855	-39.2	160.273	159.382	89.1	上昇			0下陽線第4
37	2024年2月6日	火曜日	開場	159.659	159.39	26.9	159.868	158.963	90.5	下降	161.261	→ 週最高値	0下陰線第3
38	2024年2月7日	水曜日	開場	159.524	159.319	20.5	159.731	158.913	81.8	下降	158.913	→ 週最安値	0下陽線第4
39	2024年2月8日	木曜日	開場	159.422	160.222	-80	160.992	159.448	154.4	上昇	↓ 週ボラ	↓ 日ボラ平均	0下陽線第4
40	2024年2月9日	金曜日	開場	159.822	160.976	-115.4	161.261	160.77	49.1	上昇	234.8	110.97	0下陽線第4
41	2024年2月10日	土曜日	お休み										
42	2024年2月11日	日曜日	お休み								2024_日ボラ平均→	110.97	

どるえん

相場環境認識・備忘録！

20240211_作成

LICENSED BY NO BETRAY

USD/JPY WEEKLY 2022-2024

概ね週足では、25本から35本前後とされている。



USD/JPY DAILY 202309-202402

日足サイクルは、35から45本が目安となる。



USD/JPY 4H 202312-202402

4HCは、60本から80本と考えられている。



USD/JPY VOLATILITY

週ボラ 194 pips

ボラティリティ シート													
2024年		USD/JPY					参照DMM BID rate						
Julian Date	日付	曜日	東京市場	OPEN AV	CLOSE AV	O/Cボラ	最高値	最安値	ボラ	傾向	週ボラ	日ボラ平均	日足ヒストグラム
23	2024年1月23日	火曜日	開場	147.931	148.018	-8.7	148.696	146.976	172	上昇トシボ	148.696	→ 週最高値	0上陰線第2
24	2024年1月24日	水曜日	開場	148.009	147.755	25.4	148.422	146.654	176.8	下降	146.654	→ 週最安値	0上陰線第2
25	2024年1月25日	木曜日	開場	147.882	147.575	30.7	147.955	147.086	86.9	下降	↓ 週ボラ	↓ 日ボラ平均	0上陰線第2
26	2024年1月26日	金曜日	開場	147.728	147.869	-14.1	148.209	147.443	76.6	上昇	204.2	116.16	0上陰線第2
27	2024年1月27日	土曜日	お休み										
28	2024年1月28日	日曜日	お休み								2024_日ボラ平均→	129.89	
29	2024年1月29日	月曜日	開場	147.799	147.814	-1.5	148.336	147.256	108	上昇トシボ			0上陰線第2
30	2024年1月30日	火曜日	開場	147.807	147.54	26.7	147.929	147.1	82.9	下降	148.584	→ 週最高値	0上陰線第2
31	2024年1月31日	水曜日	開場	147.673	147.128	54.5	147.899	146.012	188.7	下降	145.896	→ 週最安値	0下陰線第3
32	2024年2月1日	木曜日	開場	147.367	146.564	80.3	147.115	145.896	121.9	下降	↓ 週ボラ	↓ 日ボラ平均	0下陰線第3
33	2024年2月2日	金曜日	開場	146.966	147.401	-43.5	148.584	146.241	234.3	上昇	268.8	147.16	0下陽線第4
34	2024年2月3日	土曜日	お休み			0			0				
35	2024年2月4日	日曜日	お休み								2024_日ボラ平均→	133.49	
36	2024年2月5日	月曜日	開場	147.184	148.555	-137.1	148.894	148.269	62.5	上昇			0下陽線第4
37	2024年2月6日	火曜日	開場	147.869	148.302	-43.3	148.786	147.82	96.6	上昇	149.576	→ 週最高値	0下陰線第3
38	2024年2月7日	水曜日	開場	148.085	147.982	10.3	148.257	147.631	62.6	下降	147.631	→ 週最安値	0下陽線第4
39	2024年2月8日	木曜日	開場	148.033	148.703	-67	149.478	147.932	154.6	上昇	↓ 週ボラ	↓ 日ボラ平均	0上陽線第1
40	2024年2月9日	金曜日	開場	148.368	149.287	-91.9	149.576	149.01	56.6	上昇	194.5	121.22	0上陽線第1
41	2024年2月10日	土曜日	お休み										
42	2024年2月11日	日曜日	お休み								2024_日ボラ平均→	121.22	

ぽんえん

相場環境認識・備忘録！

20240211_作成

LICENSED BY NO BETRAY

GBP/JPY WEEKLY 2022-2024

概ね週足では、25本から35本前後と考えられている。



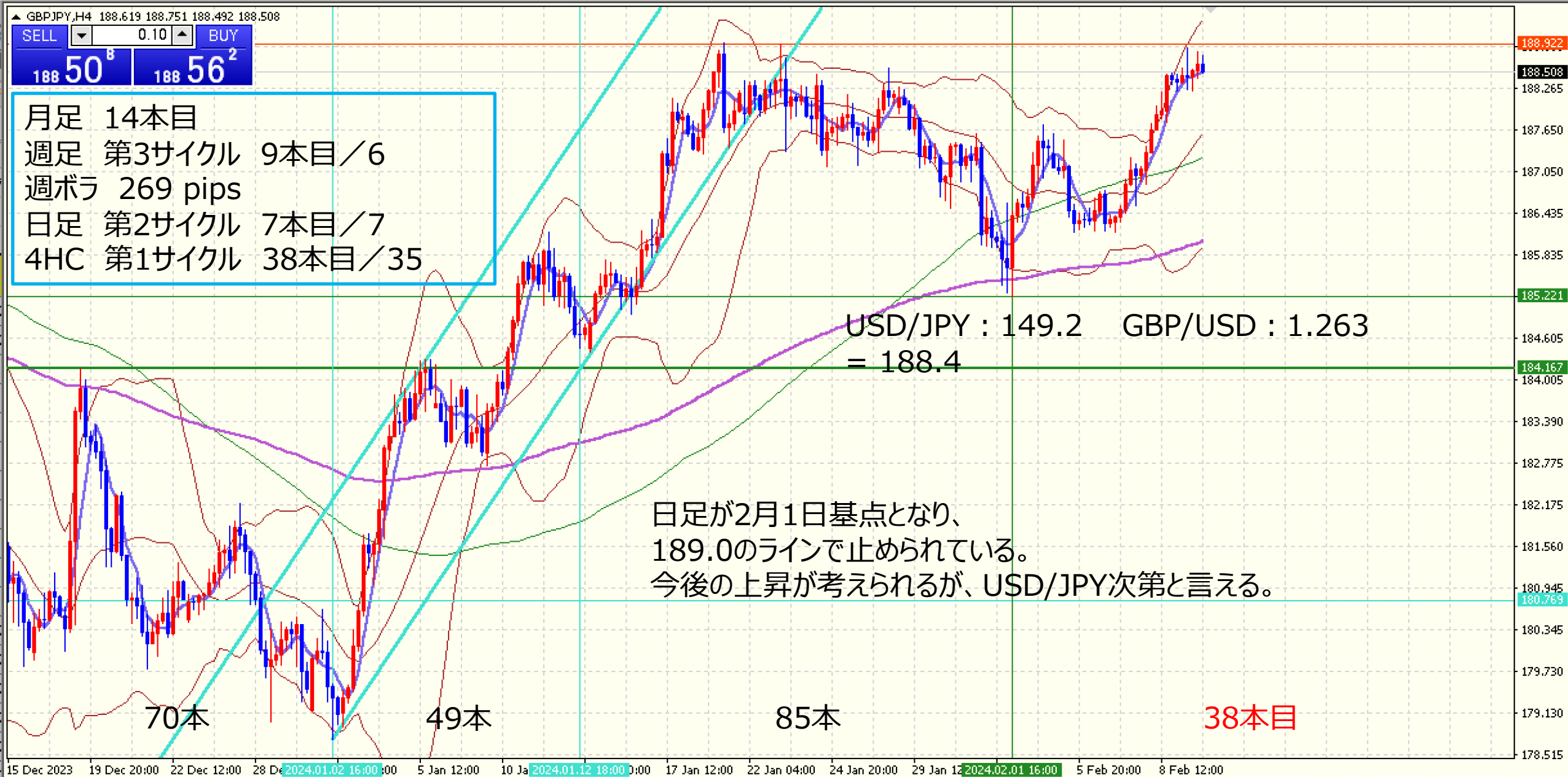
GBP/JPY DAILY 202309-202402

概ね日足では、35本から45本前後と考えられている。



GBP/JPY 4H 202312-202402

概ね4時間足では、60本から80本前後と考えられている。



GBP/JPY VOLATILITY

週ボラ 269 pips

Julian Date	日付	曜日	東京市場	OPEN AV	CLOSE AV	O/Cボラ	最高値	最安値	ボラ	傾向	週ボラ	日ボラ平均	日足ヒストグラム
23	2024年1月23日	火曜日	開場	187.845	188.147	-30.2	188.905	187.35	155.5	上昇	188.905	→ 週最高値	0上陰線第2
24	2024年1月24日	水曜日	開場	188.079	187.93	14.9	188.481	187.132	134.9	下降トシボ	187.132	→ 週最安値	0上陰線第2
25	2024年1月25日	木曜日	開場	188.005	187.716	28.9	188.199	187.164	103.5	下降	↓ 週ボラ	↓ 日ボラ平均	0上陰線第2
26	2024年1月26日	金曜日	開場	187.86	187.946	-8.6	188.569	187.342	122.7	上昇トシボ	177.3	115.80	0上陰線第2
27	2024年1月27日	土曜日	お休み										
28	2024年1月28日	日曜日	お休み								2024_日ボラ平均→	143.24	
29	2024年1月29日	月曜日	開場	187.903	187.783	12	188.301	187.123	117.8	下降トシボ			0上陰線第2
30	2024年1月30日	火曜日	開場	187.843	187.282	56.1	187.552	186.522	103	下降	188.301	→ 週最高値	0下陰線第3
31	2024年1月31日	水曜日	開場	187.562	186.913	64.9	187.65	185.968	168.2	下降	185.232	→ 週最安値	0下陰線第3
32	2024年2月1日	木曜日	開場	187.157	186.197	96	186.654	185.232	142.2	下降	↓ 週ボラ	↓ 日ボラ平均	0下陰線第3
33	2024年2月2日	金曜日	開場	186.677	187.038	-36.1	187.731	186.436	129.5	上昇	306.9	132.14	0下陽線第4
34	2024年2月3日	土曜日	お休み										
35	2024年2月4日	日曜日	お休み								2024_日ボラ平均→	140.93	
36	2024年2月5日	月曜日	開場	186.857	186.858	-0.1	187.605	186.172	143.3	上昇トシボ			0下陰線第3
37	2024年2月6日	火曜日	開場	186.857	186.399	45.8	186.777	186.182	59.5	下降	188.862	→ 週最高値	0下陰線第3
38	2024年2月7日	水曜日	開場	186.628	186.706	-7.8	187.259	186.183	107.6	上昇トシボ	186.172	→ 週最安値	0下陽線第4
39	2024年2月8日	木曜日	開場	186.667	187.684	-101.7	188.482	186.87	161.2	上昇	↓ 週ボラ	↓ 日ボラ平均	0下陽線第4
40	2024年2月9日	金曜日	開場	187.176	188.489	-131.3	188.862	188.246	61.6	上昇	269	135.01	0下陽線第4
41	2024年2月10日	土曜日	お休み										
42	2024年2月11日	日曜日	お休み								2024_日ボラ平均→	135.01	

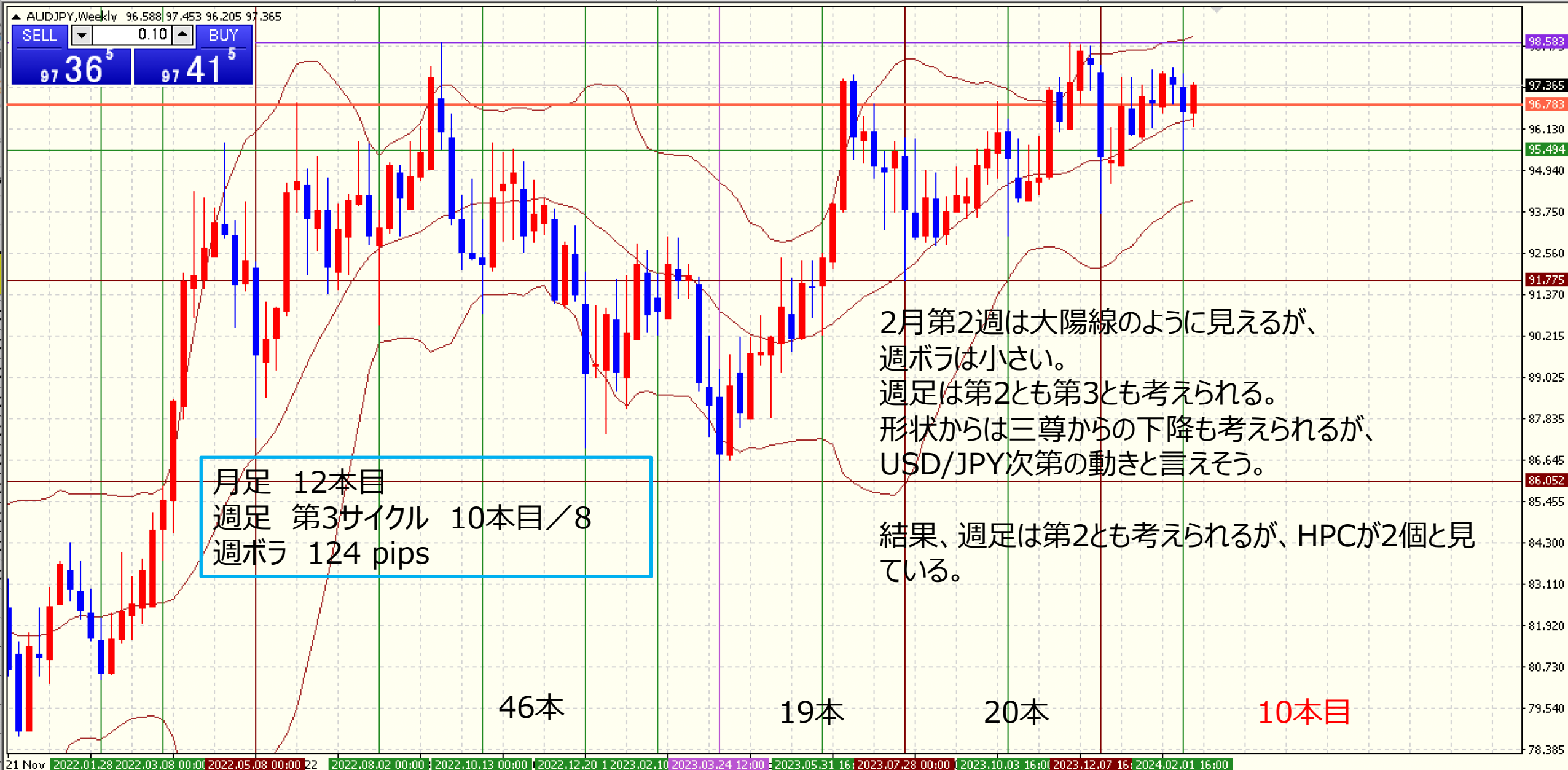
おじえん 相場環境認識・備忘録！

20240211_作成

LICENSED BY NO BETRAY

AUD/JPY WEEKLY 2022-2024

概ね週足では、25本から35本前後と考えられている。



AUD/JPY DAILY 202309-202402

概ね日足では、35本から45本前後と考えられている。



AUD/JPY 4H 202311-202402

概ね4時間足では、60本から80本前後と考えられている。



AUD/JPY VOLATILITY

週ボラ 124 pips

Julian Date	日付	曜日	東京市場	OPEN AV	CLOSE AV	O/Cボラ	最高値	最安値	ボラ	傾向	週ボラ	日ボラ平均	日足ヒストグラム
23	2024年1月23日	火曜日	開場	97.408	97.44	-3.2	97.814	97.094	72	上昇トンボ	97.814	→ 週最高値	0上陽線第1
24	2024年1月24日	水曜日	開場	97.469	97.319	15	97.673	96.921	75.2	下降	96.921	→ 週最安値	0上陰線第2
25	2024年1月25日	木曜日	開場	97.394	97.147	24.7	97.364	96.964	40	下降	↓ 週ボラ	↓ 日ボラ平均	0上陰線第2
26	2024年1月26日	金曜日	開場	97.271	97.364	-9.3	97.663	97.099	56.4	上昇	89.3	60.90	
27	2024年1月27日	土曜日	お休み										
28	2024年1月28日	日曜日	お休み								2023_日ボラ平均→	62.33	
29	2024年1月29日	月曜日	開場	97.318	97.49	-17.2	97.702	97.287	41.5	上昇			
30	2024年1月30日	火曜日	開場	97.404	97.437	-3.3	97.589	97.124	46.5	上昇トンボ	97.702	→ 週最高値	
31	2024年1月31日	水曜日	開場	97.421	96.994	42.7	97.498	96.442	105.6	下降	95.5	→ 週最安値	0下陰線第3
32	2024年2月1日	木曜日	開場	97.161	96.189	97.2	96.593	95.5	109.3	下降	↓ 週ボラ	↓ 日ボラ平均	0下陰線第3
33	2024年2月2日	金曜日	開場	96.675	96.477	19.8	96.922	96.155	76.7	下降	220.2	67.62	0下陰線第3
34	2024年2月3日	土曜日	お休み			0			0				
35	2024年2月4日	日曜日	お休み								2023_日ボラ平均→	62.55	
36	2024年2月5日	月曜日	開場	96.576	96.48	9.6	96.745	96.212	53.3	下降			0下陰線第3
37	2024年2月6日	火曜日	開場	96.528	96.477	5.1	96.799	96.274	52.5	下降トンボ	97.458	→ 週最高値	0下陽線第4
38	2024年2月7日	水曜日	開場	96.502	96.57	-6.8	96.789	96.425	36.4	上昇	96.212	→ 週最安値	0下陽線第4
39	2024年2月8日	木曜日	開場	96.536	96.757	-22.1	97.035	96.506	52.9	上昇	↓ 週ボラ	↓ 日ボラ平均	0下陽線第4
40	2024年2月9日	金曜日	開場	96.647	97.155	-50.8	97.458	96.873	58.5	上昇	124.6	60.64	0下陽線第4
41	2024年2月10日	土曜日	お休み										
42	2024年2月11日	日曜日	お休み								2024_日ボラ平均→	60.64	

にゆうえん 相場環境認識・備忘録！

20240211_作成

LICENSED BY NO BETRAY

NZD/JPY WEEKLY 2022-2024

概ね週足では、25本から35本前後と考えられている。



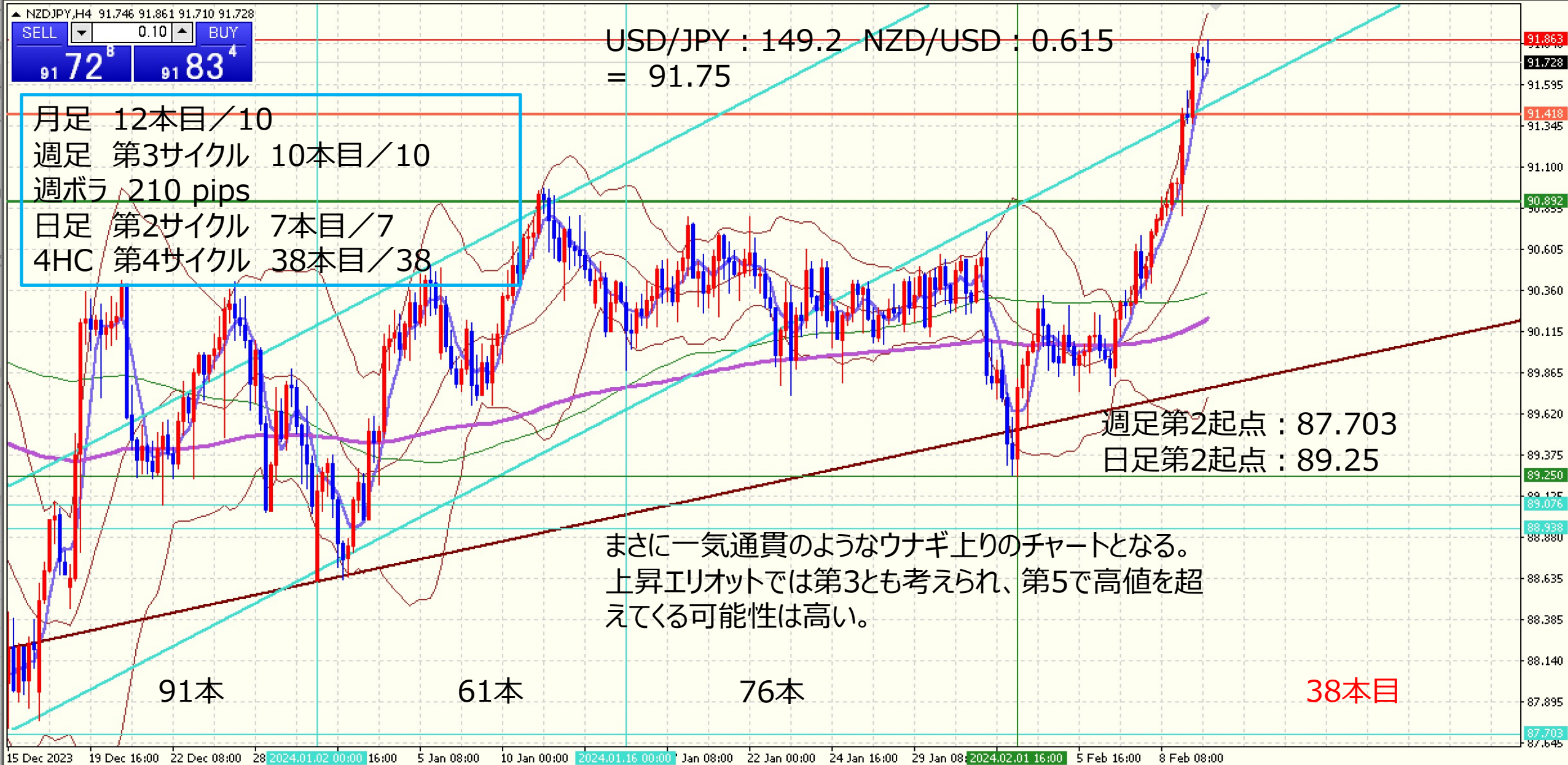
NZD/JPY DAILY 202309-202402

概ね日足では、35本から45本前後と考えられている。



NZD/JPY 4H 202312-202402

概ね4時間足では、60本から80本前後と考えられている。

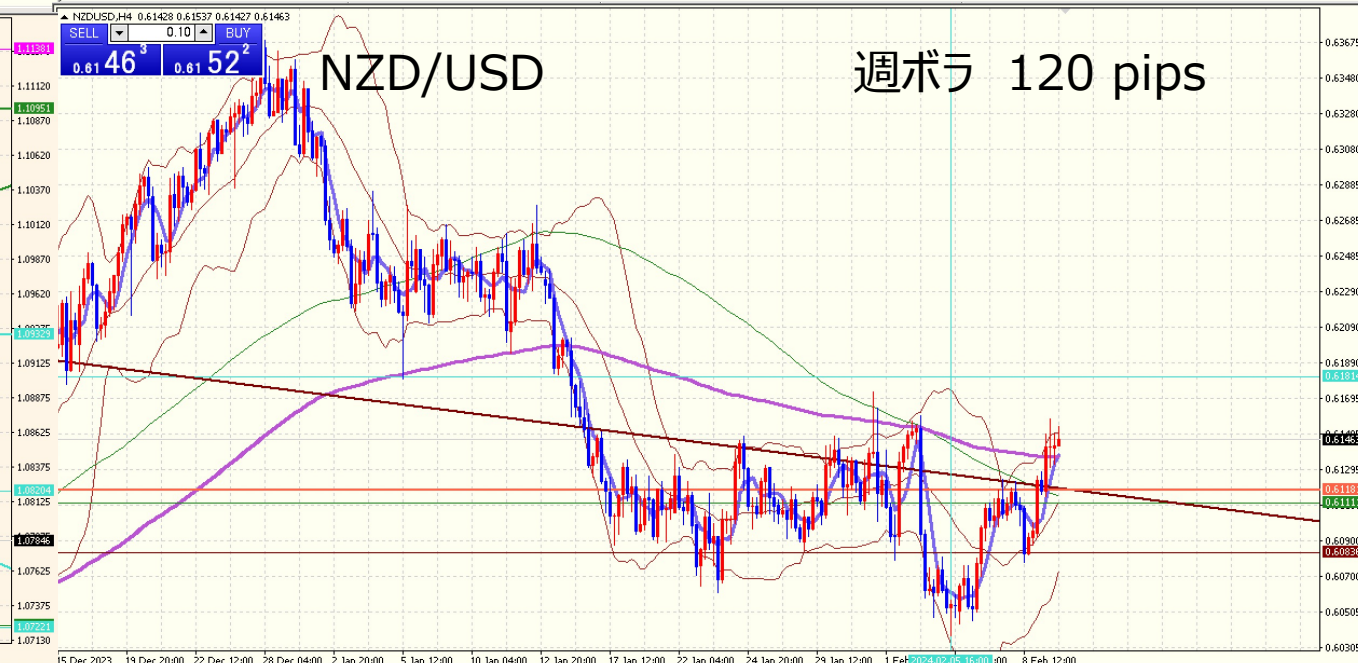
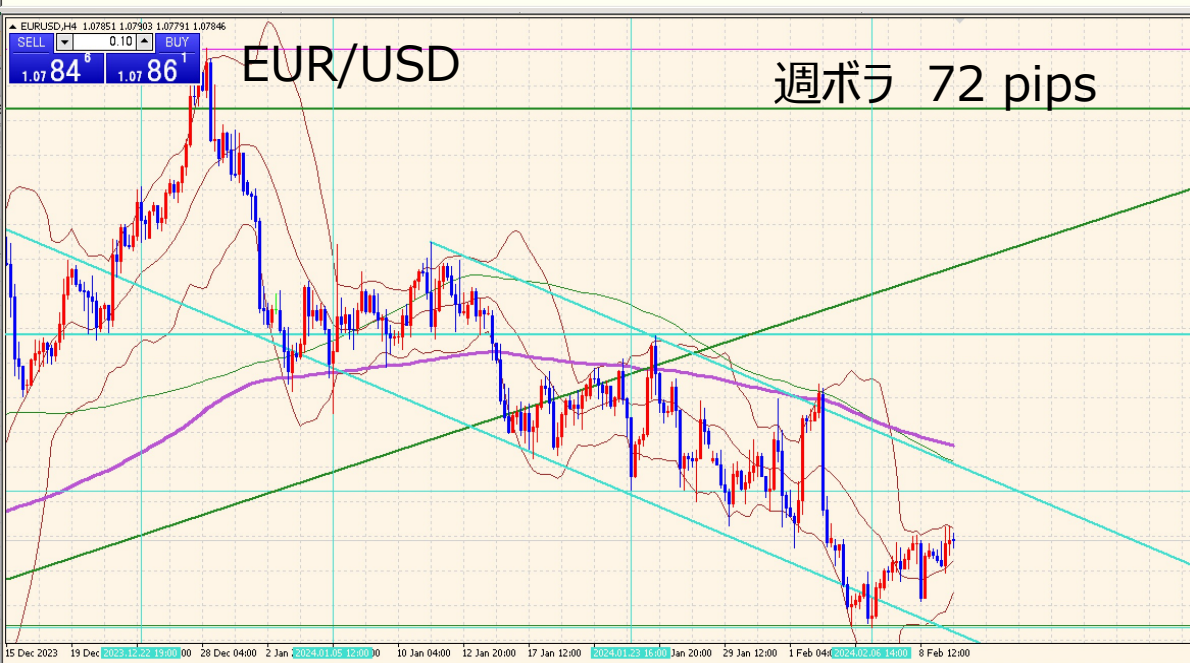


NZD/JPY VOLATILITY

週ボラ 210 pips

ボラティリティ シート													
2024年		NZD/JPY				参照DMM BID rate							
Julian Date	日付	曜日	東京市場	OPEN AV	CLOSE AV	O/Cボラ	最高値	最安値	ボラ	傾向	週ボラ	日ボラ平均	日足ヒストグラム
23	2024年1月23日	火曜日	開場	90.391	90.191	20	90.604	89.742	86.2	下降	90.805	→ 週最高値	0下陰線第3
24	2024年1月24日	水曜日	開場	90.359	90.341	1.8	90.6	90.029	57.1	下降トシボ	89.742	→ 週最安値	0下陰線第3
25	2024年1月25日	木曜日	開場	90.35	90.226	12.4	90.437	90.082	35.5	下降	↓ 週ボラ	↓ 日ボラ平均	0下陰線第3
26	2024年1月26日	金曜日	開場	90.288	90.235	5.3	90.412	90.054	35.8	下降トシボ	106.3	60.92	0下陰線第3
27	2024年1月27日	土曜日	お休み			0			0				
28	2024年1月28日	日曜日	お休み								2024_日ボラ平均→	58.85	
29	2024年1月29日	月曜日	開場	90.262	90.394	-13.2	90.517	90.088	42.9	上昇			0下陽線第4
30	2024年1月30日	火曜日	開場	90.328	90.489	-16.1	90.604	90.239	36.5	上昇	90.723	→ 週最高値	0下陽線第4
31	2024年1月31日	水曜日	開場	90.409	90.25	15.9	90.723	89.771	95.2	下降	89.259	→ 週最安値	0下陰線第3
32	2024年2月1日	木曜日	開場	90.27	89.733	53.7	90.007	89.259	74.8	下降	↓ 週ボラ	↓ 日ボラ平均	0下陰線第3
33	2024年2月2日	金曜日	開場	90.001	90.013	-1.2	90.337	89.825	51.2	上昇トシボ	146.4	60.12	0下陰線第3
34	2024年2月3日	土曜日	お休み										
35	2024年2月4日	日曜日	お休み								2024_日ボラ平均→	56.75	
36	2024年2月5日	月曜日	開場	90.007	90.003	0.4	90.275	89.763	51.2	下降トシボ			0下陽線第4
37	2024年2月6日	火曜日	開場	90.005	90.034	-2.9	90.234	89.801	43.3	上昇トシボ	91.868	→ 週最高値	0下陽線第4
38	2024年2月7日	水曜日	開場	90.02	90.35	-33	90.693	90.089	60.4	上昇	89.763	→ 週最安値	0下陽線第4
39	2024年2月8日	木曜日	開場	90.185	90.721	-53.6	91.034	90.407	62.7	上昇	↓ 週ボラ	↓ 日ボラ平均	0上陽線第1
40	2024年2月9日	金曜日	開場	90.453	91.388	-93.5	91.868	90.911	95.7	上昇	210.5	57.73	0上陽線第1
41	2024年2月10日	土曜日	お休み										
42	2024年2月11日	日曜日	お休み								2024_日ボラ平均→	57.73	














USD STRAIGHT 4H



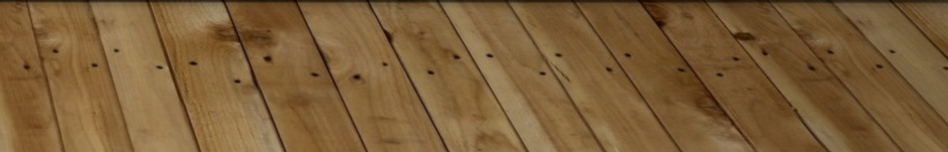
DISCUSSION 20240211 現在

- ファンダメンタルズ
 - 唯一、政策金利上昇を視野に入れているNZDの独歩高
 - 唯一、マイナス金利からゼロ金利へ変更するJPYの独歩安
- テクニカル
 - 週足起点2023年12月となるクロス円
 - 日足第2起点は、2月上旬となる。

各国政策金利

取扱通貨国	政策金利名	政策金利	変更幅±	改正日
 日本	日本銀行当座預金のうちの超過準備預金の金利 (短期)	-0.10%	-	2016年1月29日
 米国	フェデラルファンド (FF) 金利	5.25% ~5.50%	+0.25%	2023年7月26日
 ユーロ	中銀預金金利 リファイナンス金利 限界貸付金利	4.00% 4.50% 4.75%	+0.25%	2023年9月14日
 英国	準備預金金利	5.25%	+0.25%	2023年8月3日
 豪州	キャッシュレート	4.35%	+0.25%	2023年11月7日
 NZ	オフィシャル・キャッシュレート	5.50%	+0.25%	2023年5月24日
 カナダ	翌日物金利	5.00%	+0.25%	2023年7月12日
 スイス	SNB政策金利	1.75%	+0.25%	2023年6月22日
 南アフリカ	レポ金利	8.25%	+0.50%	2023年5月25日
 香港	ベースレート (基本金利)	5.75%	+0.25%	2023年7月27日
 トルコ	1週間物レポレート	45.00%	+2.50%	2024年1月25日
 中国	最優遇貸出金利1年物	3.45%	-0.10%	2023年8月21日
 メキシコ	翌日物銀行間レート	11.25%	+0.25%	2023年3月30日

NZDがこれ以上、
 上昇する可能性を秘めていれば、
 資金は集中することが考えられる。
 本当に上昇するのか？
 2月末までにチャートに
 異変が発生する可能性は
 ないとは言えない。



ご質問はなんなりとお尋ねください。
できる限りでお答えいたします。

共に学びたい方は、ご連絡くださいませ。

【い・ろ・は・組（168）_2】

<https://www.gogojungle.co.jp/tools/rooms/33239>

お問い合わせは下記まで。

bibouroku@fukuyama-syo.com

LICENSED BY NO BETRAY

