

4HC色 ターコイズ  
日足色 フォレストグリーン  
週足色 マルーン  
EMA200 パープル  
EMA10 ブルー

ゆるろどる

# 相場環境認識・備忘録！

---

20240218\_作成

LICENSED BY NO BETRAY

# EUR/USD WEEKLY 2022-2024

概ね週足では、25本から35本前後と考えられている。



# EUR/USD DAILY 202309-202402

概ね日足では、35本から45本前後と考えられている。



# EUR/USD 4H 202401-202402

概ね4時間足では、60本から80本前後と考えられている。



# EUR/USD 1H 202402

概ね1時間足では、7本から24本前後と考えられている。



# EUR/USD VOLATILITY

週ボラ 110 pips

ボラティリティ シート													
2024年		EUR/USD				参照DMM BID rate							
Julian Date	日付	曜日	東京市場	OPEN AV	CLOSE AV	O/Cボラ	最高値	最安値	ボラ	傾向	週ボラ	日ボラ平均	日足ヒストグラム
32	2024年1月31日	水曜日	開場	1.08426	1.08378	4.8	1.08878	1.07951	92.7	下降トンボ	1.07798	→ 週最安値	0下陰線第3
33	2024年2月1日	木曜日	開場	1.08376	1.08348	2.8	1.08746	1.07798	94.8	下降トンボ	↓ 週ボラ	↓ 日ボラ平均	0下陽線第4
34	2024年2月2日	金曜日	開場	1.08362	1.0834	2.2	1.08974	1.07804	117	下降トンボ	117.6	80.86	0下陰線第3
35	2024年2月3日	土曜日	お休み										
36	2024年2月4日	日曜日	お休み								2024_日ボラ平均→	64.63	
37	2024年2月5日	月曜日	開場	1.08351	1.07579	77.2	1.07859	1.07231	62.8	下降			0下陰線第3
38	2024年2月6日	火曜日	開場	1.07965	1.07442	52.3	1.07622	1.07225	39.7	下降	1.0795	→ 週最高値	0下陰線第3
39	2024年2月7日	水曜日	開場	1.07704	1.07636	6.8	1.07837	1.07494	34.3	下降	1.07225	→ 週最安値	0下陽線第4
40	2024年2月8日	木曜日	開場	1.0767	1.07686	-1.6	1.07886	1.07415	47.1	上昇トンボ	↓ 週ボラ	↓ 日ボラ平均	0下陽線第4
41	2024年2月9日	金曜日	開場	1.07678	1.07793	-11.5	1.0795	1.0762	33	上昇	72.5	43.38	0下陽線第4
42	2024年2月10日	土曜日	お休み										
43	2024年2月11日	日曜日	お休み								2024_日ボラ平均→	61.09	
44	2024年2月12日	月曜日	お休み	1.07736	1.07772	-3.6	1.08053	1.07557	49.6	上昇トンボ			0下陽線第4
45	2024年2月13日	火曜日	開場	1.07754	1.07428	32.6	1.07953	1.07005	94.8	下降	1.08053	→ 週最高値	0下陰線第3
46	2024年2月14日	水曜日	開場	1.07591	1.07152	43.9	1.07343	1.06948	39.5	下降	1.06948	→ 週最安値	0下陽線第4
47	2024年2月15日	木曜日	開場	1.07371	1.07509	-13.8	1.07846	1.0724	60.6	上昇	↓ 週ボラ	↓ 日ボラ平均	0下陽線第4
48	2024年2月16日	金曜日	開場	1.0744	1.07662	-22.2	1.07872	1.07319	55.3	上昇	110.5	59.96	0上陽線第1
49	2024年2月17日	土曜日	お休み										
50	2024年2月18日	日曜日	お休み								2024_日ボラ平均→	60.93	

# DISCUSSION 20240218 現在

---

- ファンダメンタルズ
  - FRBの利下げが本当に行われるのか？
  - 利上げという判断も15%程度考えられる。
- テクニカル
  - 日足第1が49本となるのでHPCの可能性を考えたい。
  - 4HCでは上値が重たい印象がある。トレンドラインを超えることは不可能か？

ゆうろえん

# 相場環境認識・備忘録！

---

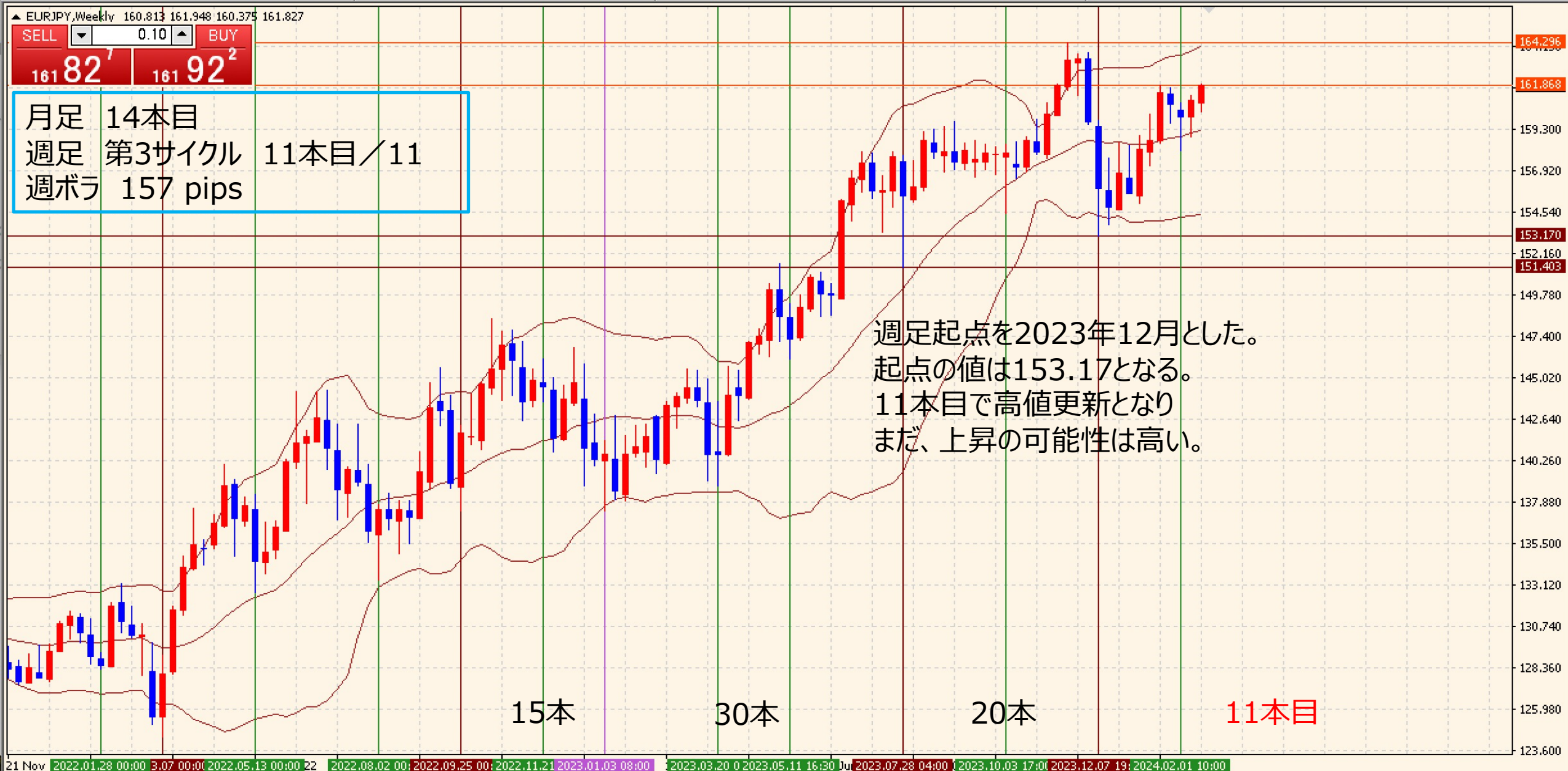
20240218\_作成

LICENSED BY NO BETRAY



# EUR/JPY WEEKLY 2022-2024

概ね週足では、25本から35本前後と考えられている。



# EUR/JPY DAILY 202309-202402

概ね日足では、35本から45本前後と考えられている。

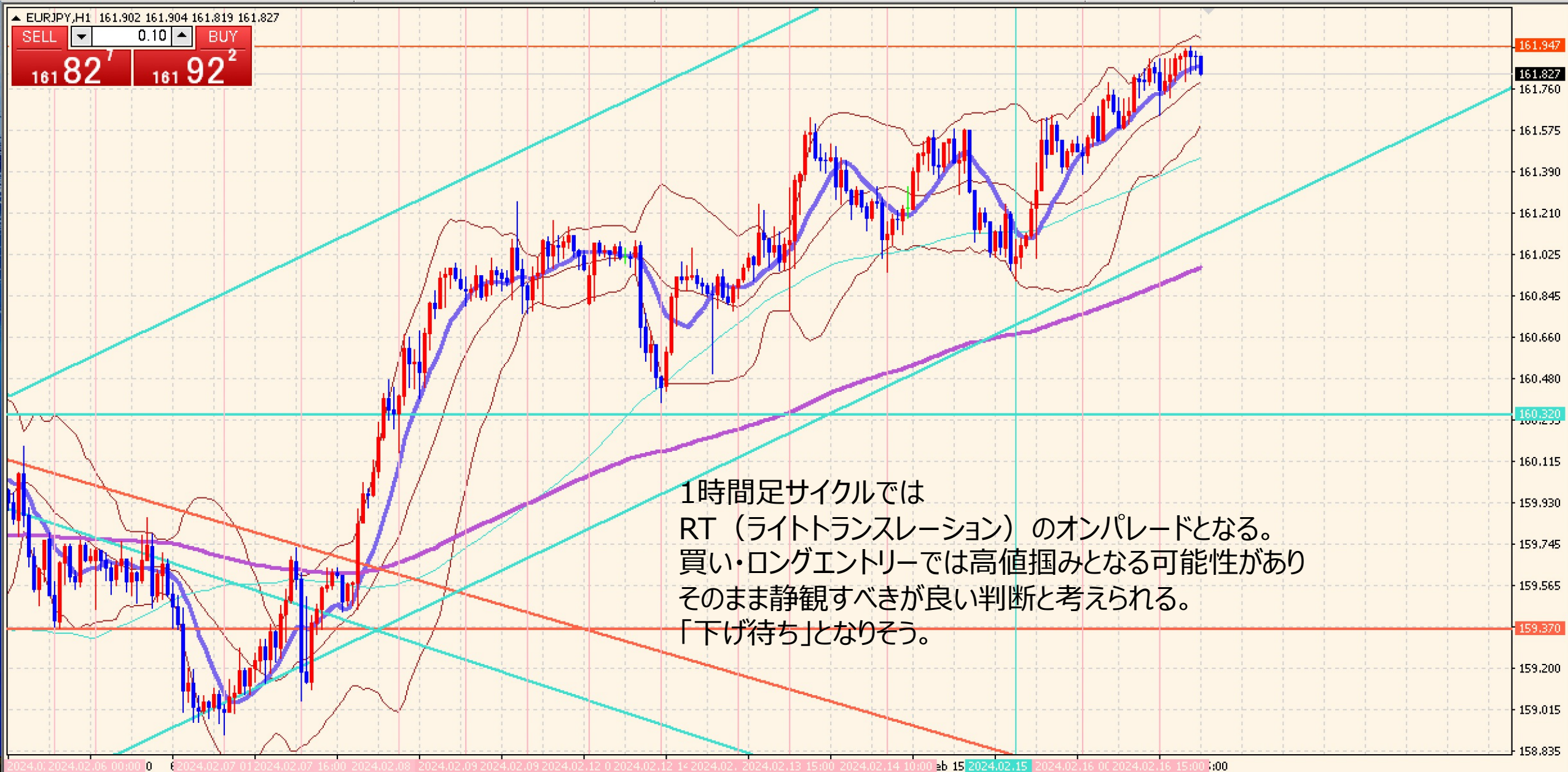


# EUR/JPY 4H 202401-202402

概ね4時間足では、60本から80本前後と考えられている。



# EUR/JPY 1H 202402



# EUR/JPY VOLATILITY

週ボラ 157 pips

Julian Date	日付	曜日	東京市場	OPEN AV	CLOSE AV	O/Cボラ	最高値	最安値	ボラ	傾向	週ボラ	日ボラ平均	日足ヒストグラム
30	2024年1月30日	火曜日	開場	160.369	159.885	48.4	160.341	159.22	112.1	下降	160.842	→ 週最高値	0下陰線第3
31	2024年1月31日	水曜日	開場	160.127	159.499	62.8	160.278	158.569	170.9	下降	158.08	→ 週最安値	0下陰線第3
32	2024年2月1日	木曜日	開場	159.762	158.829	93.3	159.204	158.08	112.4	下降	↓ 週ボラ	↓ 日ボラ平均	0下陰線第3
33	2024年2月2日	金曜日	開場	159.296	159.63	-33.4	160.26	159.046	121.4	上昇	276.2	131.76	0下陽線第4
34	2024年2月3日	土曜日	お休み										
35	2024年2月4日	日曜日	お休み								2024_日ボラ平均→	114.57	
36	2024年2月5日	月曜日	開場	159.463	159.855	-39.2	160.273	159.382	89.1	上昇			0下陽線第4
37	2024年2月6日	火曜日	開場	159.659	159.39	26.9	159.868	158.963	90.5	下降	161.261	→ 週最高値	0下陰線第3
38	2024年2月7日	水曜日	開場	159.524	159.319	20.5	159.731	158.913	81.8	下降	158.913	→ 週最安値	0下陽線第4
39	2024年2月8日	木曜日	開場	159.422	160.222	-80	160.992	159.448	154.4	上昇	↓ 週ボラ	↓ 日ボラ平均	0下陽線第4
40	2024年2月9日	金曜日	開場	159.822	160.976	-115.4	161.261	160.77	49.1	上昇	234.8	110.97	0下陽線第4
41	2024年2月10日	土曜日	お休み										
42	2024年2月11日	日曜日	お休み								2024_日ボラ平均→	110.97	
43	2024年2月12日	月曜日	お休み	160.399	160.778	-37.9	161.099	160.381	71.8	上昇			0上陽線第1
44	2024年2月13日	火曜日	開場	160.593	161.165	-57.2	161.631	160.783	84.8	上昇	161.951	→ 週最高値	0上陽線第1
45	2024年2月14日	水曜日	開場	160.879	161.364	-48.5	161.587	160.955	63.2	上昇	160.381	→ 週最安値	0上陽線第1
46	2024年2月15日	木曜日	開場	161.121	161.38	-25.9	161.646	160.914	73.2	上昇	↓ 週ボラ	↓ 日ボラ平均	0上陽線第1
47	2024年2月16日	金曜日	開場	161.251	161.674	-42.3	161.951	161.414	53.7	上昇	157	69.34	0上陽線第1
48	2024年2月17日	土曜日	お休み										
49	2024年2月18日	日曜日	お休み								2024_日ボラ平均→	105.02	

どるえん

# 相場環境認識・備忘録！

---

20240218\_作成

LICENSED BY NO BETRAY

# USD/JPY WEEKLY 2022-2024

概ね週足では、25本から35本前後とされている。



# USD/JPY DAILY 202309-202402

日足サイクルは、35から45本が目安となる。





# USD/JPY 4H 202312-202402

4HCは、60本から80本と考えられている。



# USD/JPY 1H 202402



# USD/JPY 15M 202402



# USD/JPY VOLATILITY

週ボラ 195 pips

Julian Date	日付	曜日	東京市場	OPEN AV	CLOSE AV	O/Cボラ	最高値	最安値	ボラ	傾向	週ボラ	日ボラ平均	日足ヒストグラム
30	2024年1月30日	火曜日	開場	147.807	147.54	26.7	147.929	147.1	82.9	下降	148.584 → 週最高値		0上陰線第2
31	2024年1月31日	水曜日	開場	147.673	147.128	54.5	147.899	146.012	188.7	下降	145.896 → 週最安値		0下陰線第3
32	2024年2月1日	木曜日	開場	147.367	146.564	80.3	147.115	145.896	121.9	下降	↓ 週ボラ	↓ 日ボラ平均	0下陰線第3
33	2024年2月2日	金曜日	開場	146.966	147.401	-43.5	148.584	146.241	234.3	上昇	268.8	147.16	0下陽線第4
34	2024年2月3日	土曜日	お休み			0			0				
35	2024年2月4日	日曜日	お休み								2024_日ボラ平均→	133.49	
36	2024年2月5日	月曜日	開場	147.184	148.555	-137.1	148.894	148.269	62.5	上昇			0下陽線第4
37	2024年2月6日	火曜日	開場	147.869	148.302	-43.3	148.786	147.82	96.6	上昇	149.576 → 週最高値		0下陰線第3
38	2024年2月7日	水曜日	開場	148.085	147.982	10.3	148.257	147.631	62.6	下降	147.631 → 週最安値		0下陽線第4
39	2024年2月8日	木曜日	開場	148.033	148.703	-67	149.478	147.932	154.6	上昇	↓ 週ボラ	↓ 日ボラ平均	0上陽線第1
40	2024年2月9日	金曜日	開場	148.368	149.287	-91.9	149.576	149.01	56.6	上昇	194.5	121.22	0上陽線第1
41	2024年2月10日	土曜日	お休み										
42	2024年2月11日	日曜日	お休み								2024_日ボラ平均→	121.22	
43	2024年2月12日	月曜日	お休み	148.827	149.25	-42.3	149.477	148.928	54.9	上昇			0上陽線第1
44	2024年2月13日	火曜日	開場	149.039	150.06	-102.1	150.884	149.226	165.8	上昇	150.884 → 週最高値		0上陽線第1
45	2024年2月14日	水曜日	開場	149.55	150.607	-105.7	150.799	150.345	45.4	上昇	148.928 → 週最安値		0上陽線第1
46	2024年2月15日	木曜日	開場	150.078	150.122	-4.4	150.568	149.526	104.2	上昇トシボ	↓ 週ボラ	↓ 日ボラ平均	0上陰線第2
47	2024年2月16日	金曜日	開場	150.1	150.141	-4.1	150.646	149.83	81.6	上昇トシボ	195.6	90.38	0上陰線第2
48	2024年2月17日	土曜日	お休み										
49	2024年2月18日	日曜日	お休み								2024_日ボラ平均→	116.82	

ぽんえん

# 相場環境認識・備忘録！

---

20240218\_作成

LICENSED BY NO BETRAY

# GBP/JPY WEEKLY 2022-2024

概ね週足では、25本から35本前後と考えられている。



# GBP/JPY DAILY 202310-202402

概ね日足では、35本から45本前後と考えられている。



# GBP/JPY 4H 202312-202402

概ね4時間足では、60本から80本前後と考えられている。





# GBP/JPY VOLATILITY

週ボラ 222 pips

Julian Date	日付	曜日	東京市場	OPEN AV	CLOSE AV	O/Cボラ	最高値	最安値	ボラ	傾向	週ボラ	日ボラ平均	日足ヒストグラム
30	2024年1月30日	火曜日	開場	187.843	187.282	56.1	187.552	186.522	103	下降	188.301	→ 週最高値	0下陰線第3
31	2024年1月31日	水曜日	開場	187.562	186.913	64.9	187.65	185.968	168.2	下降	185.232	→ 週最安値	0下陰線第3
32	2024年2月1日	木曜日	開場	187.157	186.197	96	186.654	185.232	142.2	下降	↓ 週ボラ	↓ 日ボラ平均	0下陰線第3
33	2024年2月2日	金曜日	開場	186.677	187.038	-36.1	187.731	186.436	129.5	上昇	306.9	132.14	0下陽線第4
34	2024年2月3日	土曜日	お休み										
35	2024年2月4日	日曜日	お休み								2024_日ボラ平均→	140.93	
36	2024年2月5日	月曜日	開場	186.857	186.858	-0.1	187.605	186.172	143.3	上昇トンボ			0下陰線第3
37	2024年2月6日	火曜日	開場	186.857	186.399	45.8	186.777	186.182	59.5	下降	188.862	→ 週最高値	0下陰線第3
38	2024年2月7日	水曜日	開場	186.628	186.706	-7.8	187.259	186.183	107.6	上昇トンボ	186.172	→ 週最安値	0下陽線第4
39	2024年2月8日	木曜日	開場	186.667	187.684	-101.7	188.482	186.87	161.2	上昇	↓ 週ボラ	↓ 日ボラ平均	0下陽線第4
40	2024年2月9日	金曜日	開場	187.176	188.489	-131.3	188.862	188.246	61.6	上昇	269	135.01	0下陽線第4
41	2024年2月10日	土曜日	お休み										
42	2024年2月11日	日曜日	お休み								2024_日ボラ平均→	135.01	
43	2024年2月12日	月曜日	お休み	187.832	188.393	-56.1	188.718	187.854	86.4	上昇			
44	2024年2月13日	火曜日	開場	188.113	189.213	-110	190.074	188.439	163.5	上昇	190.074	→ 週最高値	0上陽線第1
45	2024年2月14日	水曜日	開場	188.663	189.396	-73.3	189.839	188.753	108.6	上昇	187.854	→ 週最安値	0上陽線第1
46	2024年2月15日	木曜日	開場	189.029	188.8	22.9	189.22	187.951	126.9	下降	↓ 週ボラ	↓ 日ボラ平均	0上陰線第2
47	2024年2月16日	金曜日	開場	188.915	189.088	-17.3	189.511	188.757	75.4	上昇	222	112.16	0上陰線第2
48	2024年2月17日	土曜日	お休み										
49	2024年2月18日	日曜日	お休み								2024_日ボラ平均→	131.65	

# おじえん 相場環境認識・備忘録！

---

20240218\_作成

LICENSED BY NO BETRAY

# AUD/JPY WEEKLY 2022-2024

概ね週足では、25本から35本前後と考えられている。



# AUD/JPY DAILY 202310-202402

概ね日足では、35本から45本前後と考えられている。



# AUD/JPY 4H 202401-202402

概ね4時間足では、60本から80本前後と考えられている。



# AUD/JPY VOLATILITY

週ボラ 119 pips

Julian Date	日付	曜日	東京市場	OPEN AV	CLOSE AV	O/Cボラ	最高値	最安値	ボラ	傾向	週ボラ	日ボラ平均	日足ヒストグラム
30	2024年1月30日	火曜日	開場	97.404	97.437	-3.3	97.589	97.124	46.5	上昇トンボ	97.702	→ 週最高値	
31	2024年1月31日	水曜日	開場	97.421	96.994	42.7	97.498	96.442	105.6	下降	95.5	→ 週最安値	0下陰線第3
32	2024年2月1日	木曜日	開場	97.161	96.189	97.2	96.593	95.5	109.3	下降	↓ 週ボラ	↓ 日ボラ平均	0下陰線第3
33	2024年2月2日	金曜日	開場	96.675	96.477	19.8	96.922	96.155	76.7	下降	220.2	67.62	0下陰線第3
34	2024年2月3日	土曜日	お休み			0			0				
35	2024年2月4日	日曜日	お休み								2023_日ボラ平均→	62.55	
36	2024年2月5日	月曜日	開場	96.576	96.48	9.6	96.745	96.212	53.3	下降			0下陰線第3
37	2024年2月6日	火曜日	開場	96.528	96.477	5.1	96.799	96.274	52.5	下降トンボ	97.458	→ 週最高値	0下陽線第4
38	2024年2月7日	水曜日	開場	96.502	96.57	-6.8	96.789	96.425	36.4	上昇	96.212	→ 週最安値	0下陽線第4
39	2024年2月8日	木曜日	開場	96.536	96.757	-22.1	97.035	96.506	52.9	上昇	↓ 週ボラ	↓ 日ボラ平均	0下陽線第4
40	2024年2月9日	金曜日	開場	96.647	97.155	-50.8	97.458	96.873	58.5	上昇	124.6	60.64	0下陽線第4
41	2024年2月10日	土曜日	お休み										
42	2024年2月11日	日曜日	お休み								2024_日ボラ平均→	60.64	
43	2024年2月12日	月曜日	お休み	96.901	97.372	-47.1	97.673	97.132	54.1	上昇			0上陽線第1
44	2024年2月13日	火曜日	開場	97.137	97.385	-24.8	97.605	97.159	44.6	上昇	98.257	→ 週最高値	0上陽線第1
45	2024年2月14日	水曜日	開場	97.261	97.461	-20	97.784	97.061	72.3	上昇	97.061	→ 週最安値	0上陽線第1
46	2024年2月15日	木曜日	開場	97.361	97.673	-31.2	97.853	97.316	53.7	上昇	↓ 週ボラ	↓ 日ボラ平均	0上陽線第1
47	2024年2月16日	金曜日	開場	97.517	97.965	-44.8	98.257	97.699	55.8	上昇	119.6	56.10	0上陽線第1
48	2024年2月17日	土曜日	お休み										
49	2024年2月18日	日曜日	お休み								2024_日ボラ平均→	60.01	

# にゆうえん 相場環境認識・備忘録！

---

20240218\_作成

LICENSED BY NO BETRAY

# NZD/JPY WEEKLY 2022-2024

概ね週足では、25本から35本前後と考えられている。





# NZD/JPY DAILY 202310-202402

概ね日足では、35本から45本前後と考えられている。



# NZD/JPY 4H 202312-202402

概ね4時間足では、60本から80本前後と考えられている。



# NZD/JPY VOLATILITY

週ボラ 107 pips

Julian Date	日付	曜日	東京市場	OPEN AV	CLOSE AV	O/Cボラ	最高値	最安値	ボラ	傾向	週ボラ	日ボラ平均	日足ヒストグラム
30	2024年1月30日	火曜日	開場	90.328	90.489	-16.1	90.604	90.239	36.5	上昇	90.723	→ 週最高値	0下陽線第4
31	2024年1月31日	水曜日	開場	90.409	90.25	15.9	90.723	89.771	95.2	下降	89.259	→ 週最安値	0下陰線第3
32	2024年2月1日	木曜日	開場	90.27	89.733	53.7	90.007	89.259	74.8	下降	↓ 週ボラ	↓ 日ボラ平均	0下陰線第3
33	2024年2月2日	金曜日	開場	90.001	90.013	-1.2	90.337	89.825	51.2	上昇トンボ	146.4	60.12	0下陰線第3
34	2024年2月3日	土曜日	お休み										
35	2024年2月4日	日曜日	お休み								2024_日ボラ平均→	56.75	
36	2024年2月5日	月曜日	開場	90.007	90.003	0.4	90.275	89.763	51.2	下降トンボ			0下陽線第4
37	2024年2月6日	火曜日	開場	90.005	90.034	-2.9	90.234	89.801	43.3	上昇トンボ	91.868	→ 週最高値	0下陽線第4
38	2024年2月7日	水曜日	開場	90.02	90.35	-33	90.693	90.089	60.4	上昇	89.763	→ 週最安値	0下陽線第4
39	2024年2月8日	木曜日	開場	90.185	90.721	-53.6	91.034	90.407	62.7	上昇	↓ 週ボラ	↓ 日ボラ平均	0上陽線第1
40	2024年2月9日	金曜日	開場	90.453	91.388	-93.5	91.868	90.911	95.7	上昇	210.5	57.73	0上陽線第1
41	2024年2月10日	土曜日	お休み										
42	2024年2月11日	日曜日	お休み								2024_日ボラ平均→	57.73	
43	2024年2月12日	月曜日	お休み	90.921	91.54	-61.9	91.77	91.235	53.5	上昇			0上陽線第1
44	2024年2月13日	火曜日	開場	91.231	91.357	-12.6	91.573	91.037	53.6	上昇	92.115	→ 週最高値	0上陽線第1
45	2024年2月14日	水曜日	開場	91.294	91.413	-11.9	91.646	91.133	51.3	上昇	91.037	→ 週最安値	0上陽線第1
46	2024年2月15日	木曜日	開場	91.353	91.537	-18.4	91.832	91.261	57.1	上昇	↓ 週ボラ	↓ 日ボラ平均	0上陰線第2
47	2024年2月16日	金曜日	開場	91.445	91.76	-31.5	92.115	91.446	66.9	上昇	107.8	56.48	0上陽線第1
48	2024年2月17日	土曜日	お休み										
49	2024年2月18日	日曜日	お休み								2024_日ボラ平均→	57.55	

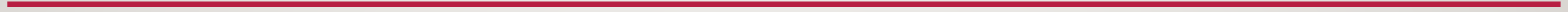
# USD STRAIGHT 4H

GBP/USD

週ボラ 124 pips

AUD/USD

週ボラ 71 pips

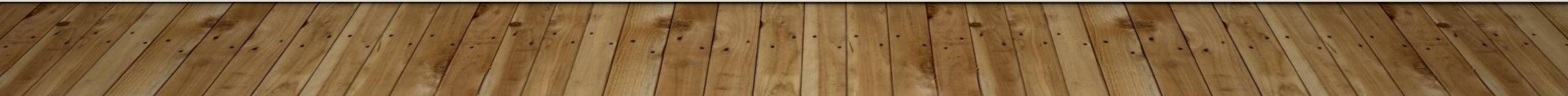


EUR/USD

週ボラ 72 pips

NZD/USD

週ボラ 120 pips
















# DISCUSSION 20240218 現在

---

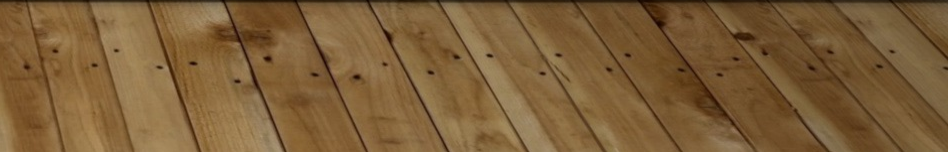
- ファンダメンタルズ
  - 唯一、政策金利上昇を視野に入れているNZDの独歩高
  - 唯一、マイナス金利からゼロ金利へ変更するJPYの独歩安
- テクニカル
  - 週足起点2023年12月となるクロス円
  - 日足第2起点は、2月上旬となる。

# 各国政策金利

取扱通貨国	政策金利名	政策金利	変更幅±	改正日
 日本	日本銀行当座預金のうちの超過準備預金の金利 (短期)	-0.10%	-	2016年1月29日
 米国	フェデラルファンド (FF) 金利	5.25% ~5.50%	+0.25%	2023年7月26日
 ユーロ	中銀預金金利 リファイナンス金利 限界貸付金利	4.00% 4.50% 4.75%	+0.25%	2023年9月14日
 英国	準備預金金利	5.25%	+0.25%	2023年8月3日
 豪州	キャッシュレート	4.35%	+0.25%	2023年11月7日
 NZ	オフィシャル・キャッシュレート	5.50%	+0.25%	2023年5月24日
 カナダ	翌日物金利	5.00%	+0.25%	2023年7月12日
 スイス	SNB政策金利	1.75%	+0.25%	2023年6月22日
 南アフリカ	レポ金利	8.25%	+0.50%	2023年5月25日
 香港	ベースレート (基本金利)	5.75%	+0.25%	2023年7月27日
 トルコ	1週間物レポレート	45.00%	+2.50%	2024年1月25日
 中国	最優遇貸出金利1年物	3.45%	-0.10%	2023年8月21日
 メキシコ	翌日物銀行間レート	11.25%	+0.25%	2023年3月30日

---

NZDがこれ以上、  
 上昇する可能性を秘めていれば、  
 資金は集中することが考えられる。  
 本当に上昇するのか？  
 2月末までにチャートに  
 異変が発生する可能性は  
 ないとは言えない。



ご質問はなんなりとお尋ねください。  
できる限りでお答えいたします。

---

共に学びたい方は、ご連絡くださいませ。

【い・ろ・は・組（168）\_2】

<https://www.gogojungle.co.jp/tools/rooms/33239>

お問い合わせは下記まで。

[bibouroku@fukuyama-syo.com](mailto:bibouroku@fukuyama-syo.com)

LICENSED BY NO BETRAY

