

4HC色 ターコイズ
日足色 フォレストグリーン
週足色 マルーン
EMA200 パープル

ゆるろどる 相場環境認識・備忘録！

20240204_作成

LICENSED BY NO BETRAY

EUR/USD WEEKLY 2022-2024

概ね週足では、25本から35本前後と考えられている。



EUR/USD DAILY 202309-202402

概ね日足では、35本から45本前後と考えられている。



EUR/USD 4H 202312-202402

概ね4時間足では、60本から80本前後と考えられている。



EUR/USD 1H 202401-202402

概ね1時間足では、7本から24本前後と考えられている。



EUR/USD VOLATILITY

週ボラ 117 pips

平均足では下降トンボが3日継続している。

Julian Date	日付	曜日	東京市場	OPEN AV	CLOSE AV	O/Cボラ	最高値	最安値	ボラ	傾向	週ボラ	日ボラ平均	日足ヒストグラム
17	2024年1月16日	火曜日	開場	1.09535	1.09084	45.1	1.09508	1.0862	88.8	下降	1.09673	→ 週最高値	0下陰線第3
18	2024年1月17日	水曜日	開場	1.09309	1.08704	60.5	1.08843	1.08444	39.9	下降	1.08444	→ 週最安値	0下陰線第3
19	2024年1月18日	木曜日	開場	1.09007	1.08768	23.9	1.09066	1.08465	60.1	下降	↓ 週ボラ	↓ 日ボラ平均	0下陰線第3
20	2024年1月19日	金曜日	開場	1.08888	1.08834	5.4	1.08972	1.08656	31.6	下降トンボ	122.9	55.10	0下陽線第4
21	2024年1月20日	土曜日	お休み			0			0				
22	2024年1月21日	日曜日	お休み								2024_日ボラ平均→	60.91	
23	2024年1月22日	月曜日	開場	1.08861	1.08897	-3.6	1.09093	1.08799	29.4	上昇トンボ			0下陽線第4
24	2024年1月23日	火曜日	開場	1.08879	1.08672	20.7	1.09159	1.08214	94.5	下降	1.09324	→ 週最高値	0下陰線第3
25	2024年1月24日	水曜日	開場	1.088	1.08819	-1.9	1.09324	1.08513	81.1	上昇トンボ	1.0813	→ 週最安値	0下陽線第4
26	2024年1月25日	木曜日	開場	1.08809	1.0865	15.9	1.0902	1.08219	80.1	下降	↓ 週ボラ	↓ 日ボラ平均	0下陽線第4
27	2024年1月26日	金曜日	開場	1.0873	1.08501	22.9	1.08866	1.0813	73.6	下降	119.4	82.33	0下陽線第4
28	2024年1月27日	土曜日	お休み										
29	2024年1月28日	日曜日	お休み								2024_日ボラ平均→	60.58	
30	2024年1月29日	月曜日	開場	1.08615	1.08323	29.2	1.08504	1.0796	54.4	下降			0下陽線第4
31	2024年1月30日	火曜日	開場	1.08469	1.08384	8.5	1.08575	1.08121	45.4	下降	1.08974	→ 週最高値	0下陽線第4
32	2024年1月31日	水曜日	開場	1.08426	1.08378	4.8	1.08878	1.07951	92.7	下降トンボ	1.07798	→ 週最安値	0下陰線第3
33	2024年2月1日	木曜日	開場	1.08376	1.08348	2.8	1.08746	1.07798	94.8	下降トンボ	↓ 週ボラ	↓ 日ボラ平均	0下陽線第4
34	2024年2月2日	金曜日	開場	1.08362	1.0834	2.2	1.08974	1.07804	117	下降トンボ	117.6	87.48	0下陰線第3
35	2024年2月3日	土曜日	お休み			0			0				
36	2024年2月4日	日曜日	お休み								2024_日ボラ平均→	64.63	

DISCUSSION 20240204 現在

- ファンダメンタルズ
 - 日本時間2月5日9時にパウエル氏の発言がある。
 - 株高・ドル高のインフレが止まらない。金利を下げられない。
- テクニカル
 - 週足テクニカルでは下目線となる。
 - 日足起点割れが期待できる展開となる。

ゆうろえん

相場環境認識・備忘録！

20240204_作成

LICENSED BY NO BETRAY

EUR/JPY WEEKLY 2022-2024

概ね週足では、25本から35本前後と考えられている。



EUR/JPY DAILY 202309-202402

概ね日足では、35本から45本前後と考えられている。

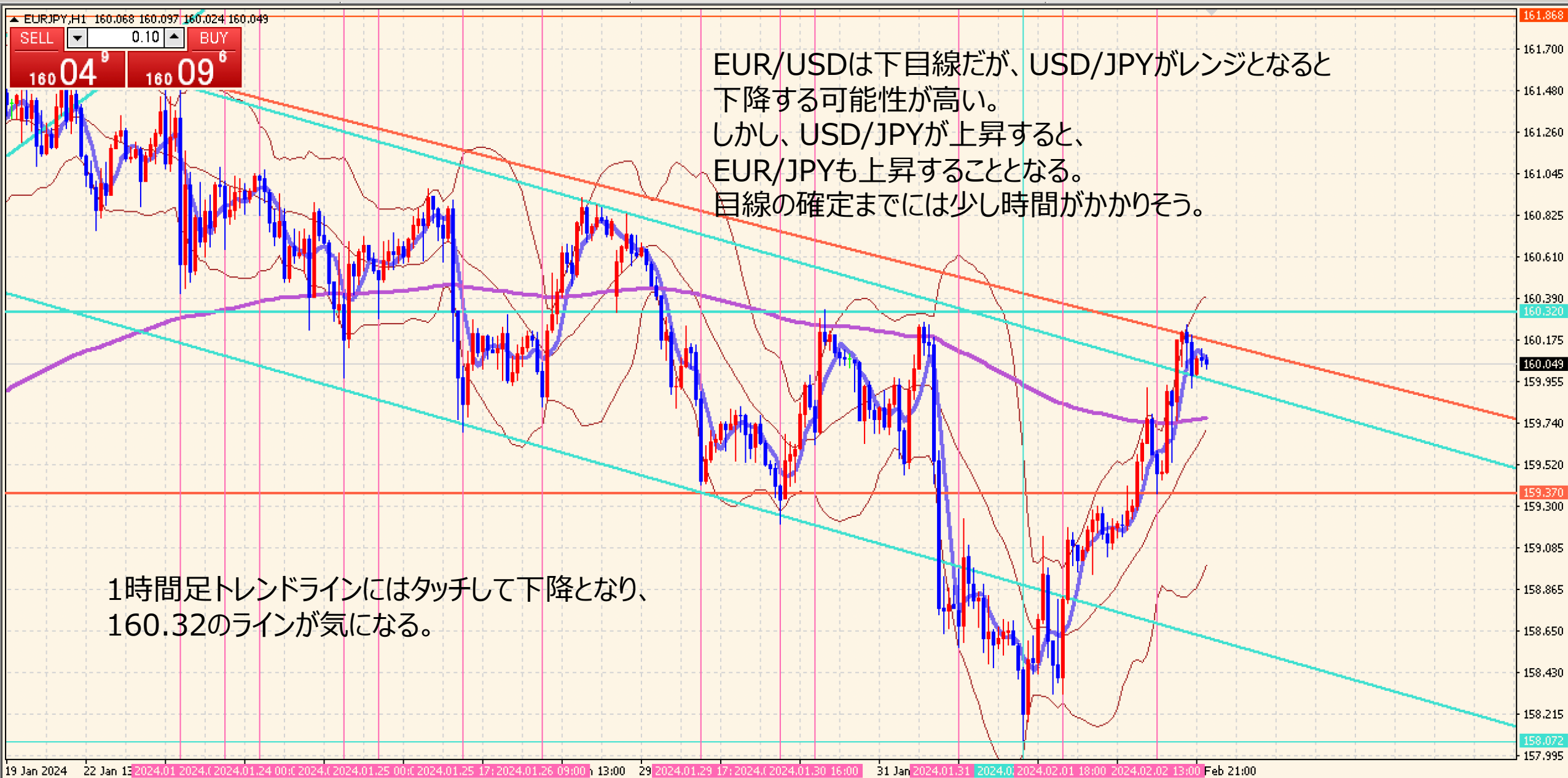


EUR/JPY 4H 202312-202402

概ね4時間足では、60本から80本前後と考えられている。



EUR/JPY 1H 202402



EUR/JPY VOLATILITY

週ボラ 276 pips

Julian Date	日付	曜日	東京市場	OPEN AV	CLOSE AV	O/Cボラ	最高値	最安値	ボラ	傾向	週ボラ	日ボラ平均	日足ヒストグラム
16	2024年1月16日	火曜日	開場	159.08	159.741	-66.1	160.144	159.239	90.5	上昇	161.866	→ 週最高値	0上陰線第2
17	2024年1月17日	水曜日	開場	159.41	160.608	-119.8	161.295	159.936	135.9	上昇	158.546	→ 週最安値	0上陽線第1
18	2024年1月18日	木曜日	開場	160.009	161.078	-106.9	161.386	160.643	74.3	上昇	↓ 週ボラ	↓ 日ボラ平均	0上陰線第2
19	2024年1月19日	金曜日	開場	160.544	161.3	-75.6	161.866	160.812	105.4	上昇	332	106.94	0上陰線第2
20	2024年1月20日	土曜日	お休み			0			0				
21	2024年1月21日	日曜日	お休み								2024_日ボラ平均→	109.73	
22	2024年1月22日	月曜日	開場	160.922	161.211	-28.9	161.56	160.754	80.6	上昇			0上陰線第2
23	2024年1月23日	火曜日	開場	161.066	161.063	0.3	161.704	160.422	128.2	下降トンボ	161.704	→ 週最高値	0上陰線第2
24	2024年1月24日	水曜日	開場	161.125	160.7	42.5	161.117	159.983	113.4	下降	159.699	→ 週最安値	0上陰線第2
25	2024年1月25日	木曜日	開場	160.912	160.372	54	160.973	159.699	127.4	下降	↓ 週ボラ	↓ 日ボラ平均	0上陰線第2
26	2024年1月26日	金曜日	開場	160.642	160.436	20.6	160.93	159.832	109.8	下降	200.5	111.88	0上陰線第2
27	2024年1月27日	土曜日	お休み										
28	2024年1月28日	日曜日	お休み								2024_日ボラ平均→	110.27	
29	2024年1月29日	月曜日	開場	160.539	160.199	34	160.842	159.422	142	下降			0下陰線第3
30	2024年1月30日	火曜日	開場	160.369	159.885	48.4	160.341	159.22	112.1	下降	160.842	→ 週最高値	0下陰線第3
31	2024年1月31日	水曜日	開場	160.127	159.499	62.8	160.278	158.569	170.9	下降	158.08	→ 週最安値	0下陰線第3
32	2024年2月1日	木曜日	開場	159.762	158.829	93.3	159.204	158.08	112.4	下降	↓ 週ボラ	↓ 日ボラ平均	0下陰線第3
33	2024年2月2日	金曜日	開場	159.296	159.63	-33.4	160.26	159.046	121.4	上昇	276.2	131.76	0下陽線第4
34	2024年2月3日	土曜日	お休み										
35	2024年2月4日	日曜日	お休み								2024_日ボラ平均→	114.57	

どるえん

相場環境認識・備忘録！

20240204_作成

LICENSED BY NO BETRAY

USD/JPY WEEKLY 2022-2024

概ね週足では、25本から35本前後と考えられている。



USD/JPY DAILY 202309-202402

日足サイクルは、35から45本が目安となる。



USD/JPY 4H 202312-202402

4HCは、60本から80本と考えられている。



USD/JPY VOLATILITY

週ボラ 268 pips

ボラティリティ シート													
2024年		USD/JPY				参照DMM BID rate							
Julian Date	日付	曜日	東京市場	OPEN AV	CLOSE AV	O/Cボラ	最高値	最安値	ボラ	傾向	週ボラ	日ボラ平均	日足ヒストグラム
16	2024年1月16日	火曜日	開場	145.192	146.434	-124.2	147.311	145.587	172.4	上昇	148.805	→ 週最高値	0上陽線第1
17	2024年1月17日	水曜日	開場	145.813	147.708	-189.5	148.523	147.059	146.4	上昇	144.814	→ 週最安値	0上陽線第1
18	2024年1月18日	木曜日	開場	146.76	148.04	-128	148.301	147.657	64.4	上昇	↓ 週ボラ	↓ 日ボラ平均	0上陽線第1
19	2024年1月19日	金曜日	開場	147.4	148.23	-83	148.805	147.84	96.5	上昇	399.1	118.48	0上陰線第2
20	2024年1月20日	土曜日	お休み										
21	2024年1月21日	日曜日	お休み								2024_日ボラ平均→	134.80	
22	2024年1月22日	月曜日	開場	147.815	148.046	-23.1	148.303	147.618	68.5	上昇			0上陰線第2
23	2024年1月23日	火曜日	開場	147.931	148.018	-8.7	148.696	146.976	172	上昇トンボ	148.696	→ 週最高値	0上陰線第2
24	2024年1月24日	水曜日	開場	148.009	147.755	25.4	148.422	146.654	176.8	下降	146.654	→ 週最安値	0上陰線第2
25	2024年1月25日	木曜日	開場	147.882	147.575	30.7	147.955	147.086	86.9	下降	↓ 週ボラ	↓ 日ボラ平均	0上陰線第2
26	2024年1月26日	金曜日	開場	147.728	147.869	-14.1	148.209	147.443	76.6	上昇	204.2	116.16	0上陰線第2
27	2024年1月27日	土曜日	お休み										
28	2024年1月28日	日曜日	お休み								2024_日ボラ平均→	129.89	
29	2024年1月29日	月曜日	開場	147.799	147.814	-1.5	148.336	147.256	108	上昇トンボ			0上陰線第2
30	2024年1月30日	火曜日	開場	147.807	147.54	26.7	147.929	147.1	82.9	下降	148.584	→ 週最高値	0上陰線第2
31	2024年1月31日	水曜日	開場	147.673	147.128	54.5	147.899	146.012	188.7	下降	145.896	→ 週最安値	0下陰線第3
32	2024年2月1日	木曜日	開場	147.367	146.564	80.3	147.115	145.896	121.9	下降	↓ 週ボラ	↓ 日ボラ平均	0下陰線第3
33	2024年2月2日	金曜日	開場	146.966	147.401	-43.5	148.584	146.241	234.3	上昇	268.8	147.16	0下陽線第4
34	2024年2月3日	土曜日	お休み			0			0				
35	2024年2月4日	日曜日	お休み								2024_日ボラ平均→	128.15	

ぽんえん

相場環境認識・備忘録！

20240204_作成

LICENSED BY NO BETRAY

GBP/JPY WEEKLY 2022-2024

概ね週足では、25本から35本前後と考えられている。



GBP/JPY DAILY 202309-202402

概ね日足では、35本から45本前後と考えられている。



GBP/JPY 4H 202312-202402

概ね4時間足では、60本から80本前後と考えられている。



GBP/JPY VOLATILITY

週ボラ 306 pips

ボラティリティ シート													
2024年		GBP/JPY				参照DMM BID rate							
Julian Date	日付	曜日	東京市場	OPEN AV	CLOSE AV	O/Cボラ	最高値	最安値	ボラ	傾向	週ボラ	日ボラ平均	日足ヒストグラム
16	2024年1月16日	火曜日	開場	185.013	185.63	-61.7	186.182	184.957	122.5	上昇	188.917	→ 週最高値	0上陰線第2
17	2024年1月17日	水曜日	開場	185.322	186.902	-158	188.119	185.804	231.5	上昇	184.577	→ 週最安値	0上陽線第1
18	2024年1月18日	木曜日	開場	186.112	187.882	-177	188.258	187.316	94.2	上昇	↓ 週ボラ	↓ 日ボラ平均	0上陽線第1
19	2024年1月19日	金曜日	開場	186.997	188.173	-117.6	188.917	187.408	150.9	上昇	434	143.28	0上陰線第2
20	2024年1月20日	土曜日	お休み										
21	2024年1月21日	日曜日	お休み								2024_日ボラ平均→	153.04	
22	2024年1月22日	月曜日	開場	187.585	188.105	-52	188.39	187.766	62.4	上昇			0上陰線第2
23	2024年1月23日	火曜日	開場	187.845	188.147	-30.2	188.905	187.35	155.5	上昇	188.905	→ 週最高値	0上陰線第2
24	2024年1月24日	水曜日	開場	188.079	187.93	14.9	188.481	187.132	134.9	下降トシボ	187.132	→ 週最安値	0上陰線第2
25	2024年1月25日	木曜日	開場	188.005	187.716	28.9	188.199	187.164	103.5	下降	↓ 週ボラ	↓ 日ボラ平均	0上陰線第2
26	2024年1月26日	金曜日	開場	187.86	187.946	-8.6	188.569	187.342	122.7	上昇トシボ	177.3	115.80	0上陰線第2
27	2024年1月27日	土曜日	お休み										
28	2024年1月28日	日曜日	お休み								2024_日ボラ平均→	143.24	
29	2024年1月29日	月曜日	開場	187.903	187.783	12	188.301	187.123	117.8	下降トシボ			0上陰線第2
30	2024年1月30日	火曜日	開場	187.843	187.282	56.1	187.552	186.522	103	下降	188.301	→ 週最高値	0下陰線第3
31	2024年1月31日	水曜日	開場	187.562	186.913	64.9	187.65	185.968	168.2	下降	185.232	→ 週最安値	0下陰線第3
32	2024年2月1日	木曜日	開場	187.157	186.197	96	186.654	185.232	142.2	下降	↓ 週ボラ	↓ 日ボラ平均	0下陰線第3
33	2024年2月2日	金曜日	開場	186.677	187.038	-36.1	187.731	186.436	129.5	上昇	306.9	132.14	0下陽線第4
34	2024年2月3日	土曜日	お休み										
35	2024年2月4日	日曜日	お休み								2024_日ボラ平均→	140.93	

おじえん 相場環境認識・備忘録！

20240204_作成

LICENSED BY NO BETRAY

AUD/JPY WEEKLY 2022-2024

概ね週足では、25本から35本前後と考えられている。



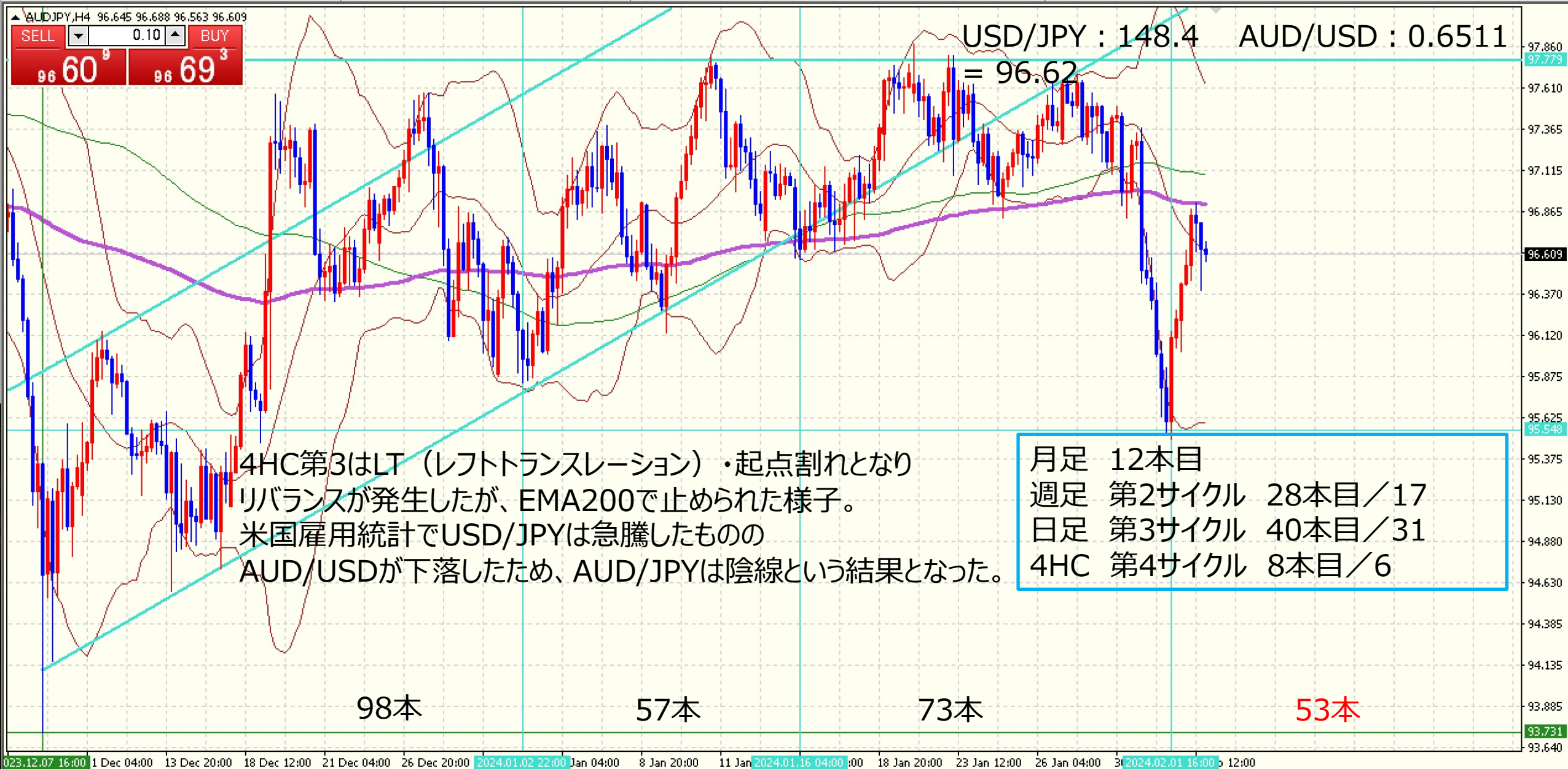
AUD/JPY DAILY 202309-202402

概ね日足では、35本から45本前後と考えられている。



AUD/JPY 4H 202311-202402

概ね4時間足では、60本から80本前後と考えられている。



AUD/JPY VOLATILITY

週ボラ 220 pips

ボラティリティ シート													
2024年		AUD/JPY	参照DMM BID rate										
Julian Date	日付	曜日	東京市場	OPEN AV	CLOSE AV	O/Cボラ	最高値	最安値	ボラ	傾向	週ボラ	日ボラ平均	日足ヒストグラム
16	2024年1月16日	火曜日	開場	97.048	96.889	15.9	97.071	96.585	48.6	下降	97.762	→ 週最高値	0上陰線第2
17	2024年1月17日	水曜日	開場	96.969	96.926	4.3	97.141	96.644	49.7	下降トンボ	96.585	→ 週最安値	0上陰線第2
18	2024年1月18日	木曜日	開場	96.947	97.124	-17.7	97.402	96.698	70.4	上昇	↓ 週ボラ	↓ 日ボラ平均	0上陽線第1
19	2024年1月19日	金曜日	開場	97.035	97.531	-49.6	97.762	97.276	48.6	上昇	117.7	43.46	0上陽線第1
20	2024年1月20日	土曜日	お休み			0			0				
21	2024年1月21日	日曜日	お休み								2023_日ボラ平均→	62.60	
22	2024年1月22日	月曜日	開場	97.283	97.532	-24.9	97.879	97.239	64	上昇			0上陰線第2
23	2024年1月23日	火曜日	開場	97.408	97.44	-3.2	97.814	97.094	72	上昇トンボ	97.814	→ 週最高値	0上陽線第1
24	2024年1月24日	水曜日	開場	97.469	97.319	15	97.673	96.921	75.2	下降	96.921	→ 週最安値	0上陰線第2
25	2024年1月25日	木曜日	開場	97.394	97.147	24.7	97.364	96.964	40	下降	↓ 週ボラ	↓ 日ボラ平均	0上陰線第2
26	2024年1月26日	金曜日	開場	97.271	97.364	-9.3	97.663	97.099	56.4	上昇	89.3	60.90	
27	2024年1月27日	土曜日	お休み										
28	2024年1月28日	日曜日	お休み								2023_日ボラ平均→	62.33	
29	2024年1月29日	月曜日	開場	97.318	97.49	-17.2	97.702	97.287	41.5	上昇			
30	2024年1月30日	火曜日	開場	97.404	97.437	-3.3	97.589	97.124	46.5	上昇トンボ	97.702	→ 週最高値	
31	2024年1月31日	水曜日	開場	97.421	96.994	42.7	97.498	96.442	105.6	下降	95.5	→ 週最安値	0下陰線第3
32	2024年2月1日	木曜日	開場	97.161	96.189	97.2	96.593	95.5	109.3	下降	↓ 週ボラ	↓ 日ボラ平均	0下陰線第3
33	2024年2月2日	金曜日	開場	96.675	96.477	19.8	96.922	96.155	76.7	下降	220.2	67.62	0下陰線第3
34	2024年2月3日	土曜日	お休み			0			0				
35	2024年2月4日	日曜日	お休み								2023_日ボラ平均→	62.55	

にゆうえん 相場環境認識・備忘録！

20240204_作成

LICENSED BY NO BETRAY

NZD/JPY WEEKLY 2022-2024

概ね週足では、25本から35本前後と考えられている。



NZD/JPY DAILY 202309-202402

概ね日足では、35本から45本前後と考えられている。



NZD/JPY 4H 202312-202402

概ね4時間足では、60本から80本前後と考えられている。



NZD/JPY VOLATILITY

週ボラ 146 pips

ボラティリティ シート													
2024年		NZD/JPY				参照DMM BID rate							
Julian Date	日付	曜日	東京市場	OPEN AV	CLOSE AV	O/Cボラ	最高値	最安値	ボラ	傾向	週ボラ	日ボラ平均	日足ヒストグラム
16	2024年1月16日	火曜日	開場	90.391	90.225	16.6	90.424	89.889	53.5	下降	90.8	→ 週最高値	0上陰線第2
17	2024年1月17日	水曜日	開場	90.308	90.391	-8.3	90.57	90.181	38.9	上昇トシボ	89.889	→ 週最安値	0上陰線第2
18	2024年1月18日	木曜日	開場	90.349	90.522	-17.3	90.8	90.229	57.1	上昇	↓ 週ボラ	↓ 日ボラ平均	0上陰線第2
19	2024年1月19日	金曜日	開場	90.436	90.531	-9.5	90.699	90.308	39.1	上昇	91.1	46.80	0上陰線第2
20	2024年1月20日	土曜日	お休み										
21	2024年1月21日	日曜日	お休み								2024_日ボラ平均→	58.11	
22	2024年1月22日	月曜日	開場	90.483	90.299	18.4	90.805	89.905	90	下降			0下陰線第3
23	2024年1月23日	火曜日	開場	90.391	90.191	20	90.604	89.742	86.2	下降	90.805	→ 週最高値	0下陰線第3
24	2024年1月24日	水曜日	開場	90.359	90.341	1.8	90.6	90.029	57.1	下降トシボ	89.742	→ 週最安値	0下陰線第3
25	2024年1月25日	木曜日	開場	90.35	90.226	12.4	90.437	90.082	35.5	下降	↓ 週ボラ	↓ 日ボラ平均	0下陰線第3
26	2024年1月26日	金曜日	開場	90.288	90.235	5.3	90.412	90.054	35.8	下降トシボ	106.3	60.92	0下陰線第3
27	2024年1月27日	土曜日	お休み			0			0				
28	2024年1月28日	日曜日	お休み								2024_日ボラ平均→	58.85	
29	2024年1月29日	月曜日	開場	90.262	90.394	-13.2	90.517	90.088	42.9	上昇			0下陽線第4
30	2024年1月30日	火曜日	開場	90.328	90.489	-16.1	90.604	90.239	36.5	上昇	90.723	→ 週最高値	0下陽線第4
31	2024年1月31日	水曜日	開場	90.409	90.25	15.9	90.723	89.771	95.2	下降	89.259	→ 週最安値	0下陰線第3
32	2024年2月1日	木曜日	開場	90.27	89.733	53.7	90.007	89.259	74.8	下降	↓ 週ボラ	↓ 日ボラ平均	0下陰線第3
33	2024年2月2日	金曜日	開場	90.001	90.013	-1.2	90.337	89.825	51.2	上昇トシボ	146.4	60.12	0下陰線第3
34	2024年2月3日	土曜日	お休み										
35	2024年2月4日	日曜日	お休み								2024_日ボラ平均→	56.75	

ご質問はなんなりとお尋ねください。
できる限りでお答えいたします。

共に学びたい方は、ご連絡くださいませ。

【い・ろ・は・組（168）_2】

<https://www.gogojungle.co.jp/tools/rooms/33239>

お問い合わせは下記まで。

bibouroku@fukuyama-syo.com

LICENSED BY NO BETRAY

