

4HC色 ターコイズ  
日足色 フォレストグリーン  
週足色 マルーン  
EMA200 パープル

# ゆるろどる 相場環境認識・備忘録！

---

20240121\_作成

LICENSED BY NO BETRAY

# EUR/USD WEEKLY 2022-2024

概ね週足では、25本から35本前後と考えられている。



# EUR/USD DAILY 202308-202401

概ね日足では、35本から45本前後と考えられている。



# EUR/USD 4H 202311-202401

概ね4時間足では、60本から80本前後と考えられている。



# EUR/USD VOLATILITY

週ボラ 106 pips

Julian Date	日付	曜日	東京市場	OPEN AV	CLOSE AV	O/Cボラ	最高値	最安値	ボラ	傾向	週ボラ	日ボラ平均	日足ヒストグラム
3	2024年1月2日	火曜日	開場	1.10596	1.09913	68.3	1.1044	1.09382	105.8	下降	1.1044	→ 週最高値	0上陰線第2
4	2024年1月3日	水曜日	開場	1.10254	1.09292	96.2	1.09652	1.08928	72.4	下降	1.08767	→ 週最安値	0下陰線第3
5	2024年1月4日	木曜日	開場	1.09773	1.09371	40.2	1.0972	1.09146	57.4	下降	↓ 週ボラ	↓ 日ボラ平均	0下陰線第3
6	2024年1月5日	金曜日	開場	1.09572	1.09392	18	1.09982	1.08767	121.5	下降	167.3	89.27	0下陰線第3
7	2024年1月6日	土曜日	お休み										
8	2024年1月7日	日曜日	お休み								2022_日ボラ平均→	89.27	
9	2024年1月8日	月曜日	お休み	1.09482	1.09478	0.4	1.09786	1.09225	56.1	下降トンボ			0下陰線第3
10	2024年1月9日	火曜日	開場	1.0948	1.09383	9.7	1.09662	1.09104	55.8	下降	1.09944	→ 週最高値	0下陰線第3
11	2024年1月10日	水曜日	開場	1.09432	1.09486	-5.4	1.09729	1.09228	50.1	上昇トンボ	1.09104	→ 週最安値	0下陽線第4
12	2024年1月11日	木曜日	開場	1.09459	1.09661	-20.2	1.09944	1.09302	64.2	上昇	↓ 週ボラ	↓ 日ボラ平均	0下陽線第4
13	2024年1月12日	金曜日	開場	1.09674	1.09552	12.2	1.09633	1.09481	15.2	下降	84	46.32	0下陽線第4
14	2024年1月13日	土曜日	お休み										
15	2024年1月14日	日曜日	お休み								2022_日ボラ平均→	66.50	
16	2024年1月15日	月曜日	開場	1.09583	1.09487	9.6	1.09673	1.09334	33.9	下降			0下陽線第4
17	2024年1月16日	火曜日	開場	1.09535	1.09084	45.1	1.09508	1.0862	88.8	下降	1.09508	→ 週最高値	0下陰線第3
18	2024年1月17日	水曜日	開場	1.09309	1.08704	60.5	1.08843	1.08444	39.9	下降	1.08444	→ 週最安値	0下陰線第3
19	2024年1月18日	木曜日	開場	1.09007	1.08768	23.9	1.09066	1.08465	60.1	下降	↓ 週ボラ	↓ 日ボラ平均	0下陰線第3
20	2024年1月19日	金曜日	開場	1.08888	1.08834	5.4	1.08972	1.08656	31.6	下降トンボ	106.4	44.08	0下陽線第4
21	2024年1月20日	土曜日	お休み			0			0				
22	2024年1月21日	日曜日	お休み								2022_日ボラ平均→	56.85	

# DISCUSSION 20240121現在

---

- ファンダメンタルズ
  - FRBの政策金利は利下げの方向となる。始まりは3月か？
  - ECBの政策金利は利下げのアナウンスを6月としている。
- テクニカル
  - 週足テクニカルでは下目線となる。
  - 4HCはサイクル閉じが考えられ、月曜日と金曜日に注意したい。

ゆうろえん

# 相場環境認識・備忘録！

---

20240121\_作成

LICENSED BY NO BETRAY

# EUR/JPY WEEKLY 2022-2024

概ね週足では、25本から35本前後と考えられている。





# EUR/JPY DAILY 202308-202401

概ね日足では、35本から45本前後と考えられている。



# EUR/JPY 4H 202311-202401

概ね4時間足では、60本から80本前後と考えられている。



# EUR/JPY 1H 202401



# EUR/JPY VOLATILITY

週ボラ 262 pips

ボラティリティ シート														
2024年		EUR/JPY					参照DMM BID rate							
Julian Date	日付	曜日	東京市場	OPEN AV	CLOSE AV	O/Cボラ	最高値	最安値	ボラ	傾向	週ボラ	日ボラ平均	日足ヒストグラム	
2	2024年1月2日	火曜日	開場	156.562	155.576	98.6	156.339	155.069	127	下降	158.995	→ 週最高値	0上陰線第2	
3	2024年1月3日	水曜日	開場	156.069	155.941	12.8	156.785	155.202	158.3	下降トンボ	155.069	→ 週最安値	0上陽線第1	
4	2024年1月4日	木曜日	開場	156.005	157.342	-133.7	158.588	156.072	251.6	上昇	↓ 週ボラ	↓ 日ボラ平均	0上陽線第1	
5	2024年1月5日	金曜日	開場	156.673	158.375	-170.2	158.995	158.047	94.8	上昇	392.6	142.40	0上陽線第1	
6	2024年1月6日	土曜日	お休み											
7	2024年1月7日	日曜日	お休み								2024_日ボラ平均→	178.00		
8	2024年1月8日	月曜日	開場	157.524	158.073	-54.9	158.485	157.682	80.3	上昇			0上陽線第1	
9	2024年1月9日	火曜日	開場	157.799	157.739	6	157.999	157.204	79.5	下降	160.18	→ 週最高値	0上陽線第1	
10	2024年1月10日	水曜日	開場	157.769	158.872	-110.3	159.953	157.764	218.9	上昇	157.204	→ 週最安値	0上陽線第1	
11	2024年1月11日	木曜日	開場	158.32	159.695	-137.5	160.18	159.354	82.6	上昇	↓ 週ボラ	↓ 日ボラ平均	0上陽線第1	
12	2024年1月12日	金曜日	開場	158.907	158.706	20.1	158.797	158.614	18.3	下降	297.6	99.82	0上陰線第2	
13	2024年1月13日	土曜日	お休み											
14	2024年1月14日	日曜日	お休み								2023_日ボラ平均→	123.48		
15	2024年1月15日	月曜日	開場	159.017	159.142	-12.5	159.832	158.546	128.6	上昇トンボ			0上陰線第2	
16	2024年1月16日	火曜日	開場	159.08	159.741	-66.1	160.144	159.239	90.5	上昇	161.866	→ 週最高値	0上陰線第2	
17	2024年1月17日	水曜日	開場	159.41	160.608	-119.8	161.295	159.936	135.9	上昇	159.239	→ 週最安値	0上陽線第1	
18	2024年1月18日	木曜日	開場	160.009	161.078	-106.9	161.386	160.643	74.3	上昇	↓ 週ボラ	↓ 日ボラ平均	0上陰線第2	
19	2024年1月19日	金曜日	開場	160.544	161.3	-75.6	161.866	160.812	105.4	上昇	262.7	81.22	0上陰線第2	
20	2024年1月20日	土曜日	お休み			0			0					
21	2024年1月21日	日曜日	お休み								2023_日ボラ平均→	109.73		

# どるえん 相場環境認識・備忘録！

---

20240121\_作成

LICENSED BY NO BETRAY

# USD/JPY WEEKLY 2022-2024

概ね週足では、25本から35本前後と考えられている。



# USD/JPY DAILY 202308-202401

日足サイクルは、35から45本が目安となる。



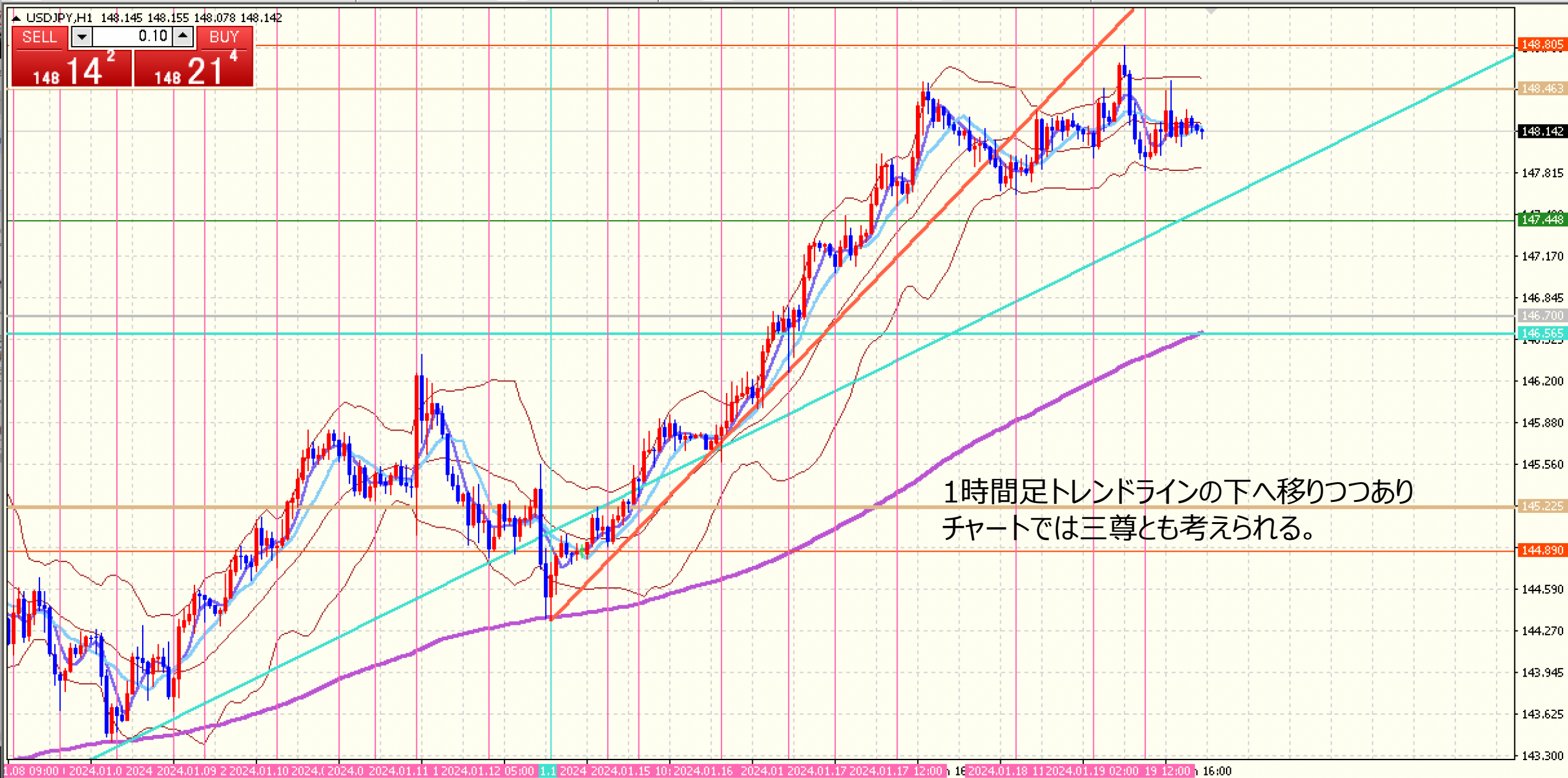
# USD/JPY 4H 202310-202401

4HCは、60本から80本と考えられている。





# USD/JPY 1H 202401



# USD/JPY 15M 202401



# USD/JPY VOLATILITY

週ボラ 321 pips

ボラティリティ シート													
2024年		USD/JPY				参照DMM BID rate							
Julian Date	日付	曜日	東京市場	OPEN AV	CLOSE AV	O/Cボラ	最高値	最安値	ボラ	傾向	週ボラ	日ボラ平均	日足ヒストグラム
2	2024年1月2日	火曜日	開場	141.526	141.47	5.6	142.213	140.816	139.7	下降トンボ	145.979	→ 週最高値	0上陽線第1
3	2024年1月3日	水曜日	開場	141.498	142.695	-119.7	143.733	141.857	187.6	上昇	140.816	→ 週最安値	0上陽線第1
4	2024年1月4日	木曜日	開場	142.097	143.884	-178.7	144.851	142.854	199.7	上昇	↓ 週ボラ	↓ 日ボラ平均	0上陽線第1
5	2024年1月5日	金曜日	開場	142.991	144.753	-176.2	145.979	143.807	217.2	上昇	516.3	174.00	0上陽線第1
6	2024年1月6日	土曜日	お休み										
7	2024年1月7日	日曜日	お休み								2024_日ボラ平均→	217.50	
8	2024年1月8日	月曜日	開場	143.872	144.336	-46.4	144.92	143.662	125.8	上昇			0上陽線第1
9	2024年1月9日	火曜日	開場	144.104	144.182	-7.8	144.623	143.422	120.1	上昇トンボ	146.414	→ 週最高値	0上陽線第1
10	2024年1月10日	水曜日	開場	144.143	145.073	-93	145.831	144.319	151.2	上昇	143.422	→ 週最安値	0上陽線第1
11	2024年1月11日	木曜日	開場	144.608	145.591	-98.3	146.414	145.027	138.7	上昇	↓ 週ボラ	↓ 日ボラ平均	0上陰線第2
12	2024年1月12日	金曜日	開場	144.871	144.872	-0.1	144.945	144.797	14.8	上昇トンボ	299.2	107.50	0上陰線第2
13	2024年1月13日	土曜日	お休み										
14	2024年1月14日	日曜日	お休み								2023_日ボラ平均→	140.75	
15	2024年1月15日	月曜日	開場	145.057	145.327	-27	145.941	144.814	112.7	上昇			0上陰線第2
16	2024年1月16日	火曜日	開場	145.192	146.434	-124.2	147.311	145.587	172.4	上昇	148.805	→ 週最高値	0上陽線第1
17	2024年1月17日	水曜日	開場	145.813	147.708	-189.5	148.523	147.059	146.4	上昇	145.587	→ 週最安値	0上陽線第1
18	2024年1月18日	木曜日	開場	146.76	148.04	-128	148.301	147.657	64.4	上昇	↓ 週ボラ	↓ 日ボラ平均	0上陽線第1
19	2024年1月19日	金曜日	開場	147.4	148.23	-83	148.805	147.84	96.5	上昇	321.8	95.94	0上陰線第2
20	2024年1月20日	土曜日	お休み										
21	2024年1月21日	日曜日	お休み								2023_日ボラ平均→	134.80	

ぽんえん

# 相場環境認識・備忘録！

---

20240121\_作成

LICENSED BY NO BETRAY

# GBP/JPY WEEKLY 2022-2024

概ね週足では、25本から35本前後と考えられている。



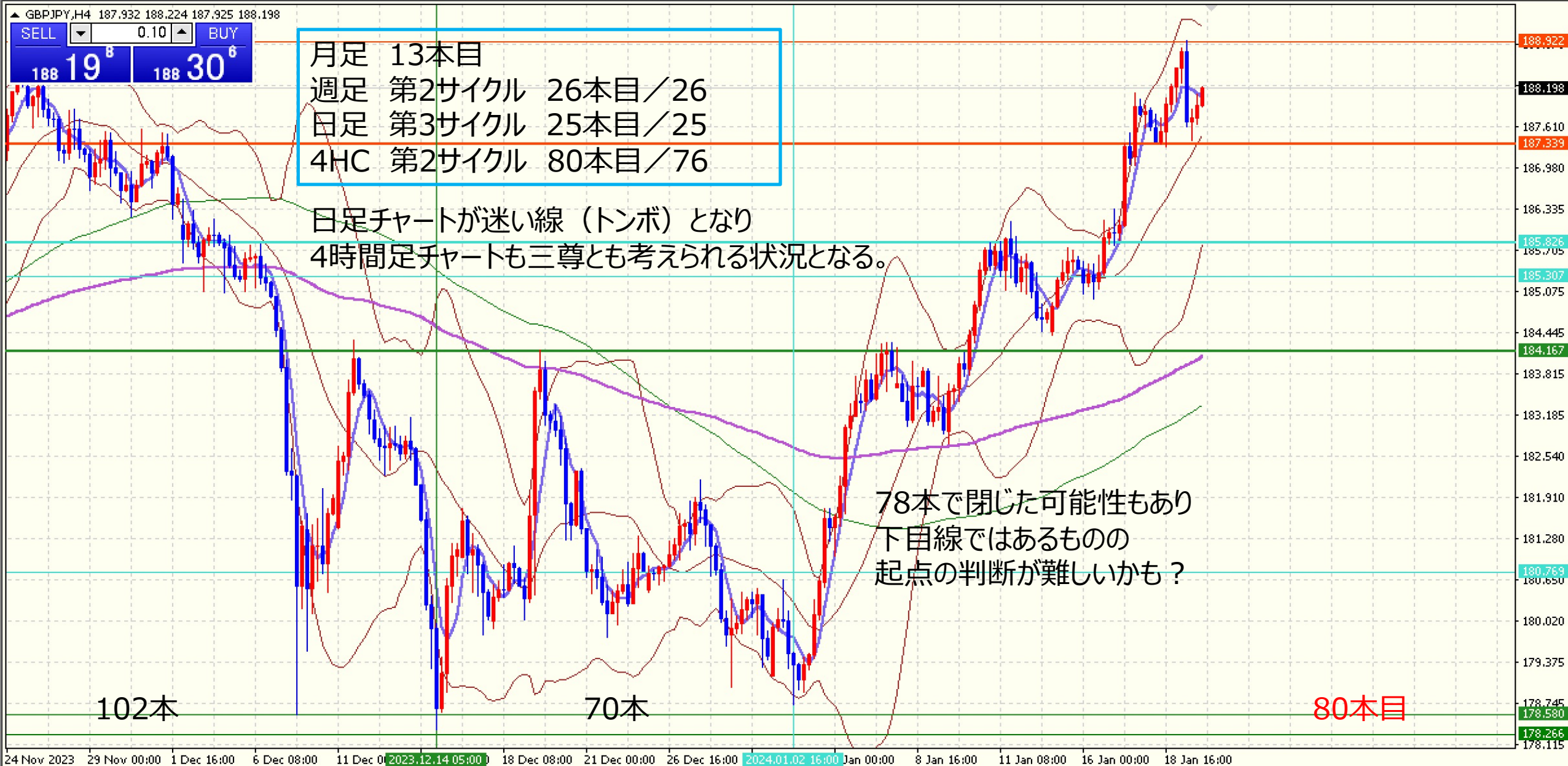
# GBP/JPY DAILY 202308-202401

概ね日足では、35本から45本前後と考えられている。



# GBP/JPY 4H 202311-202401

概ね4時間足では、60本から80本前後と考えられている。



# GBP/JPY VOLATILITY

週ボラ 396 pips

ボラティリティ シート													
2024年		GBP/JPY				参照DMM BID rate							
Julian Date	日付	曜日	東京市場	OPEN AV	CLOSE AV	O/Cボラ	最高値	最安値	ボラ	傾向	週ボラ	日ボラ平均	日足ヒストグラム
2	2024年1月2日	火曜日	開場	180.321	179.454	86.7	180.645	178.737	190.8	下降	184.302	→ 週最高値	0下陰線第3
3	2024年1月3日	水曜日	開場	179.888	180.324	-43.6	181.751	178.952	279.9	上昇	178.737	→ 週最安値	0上陽線第1
4	2024年1月4日	木曜日	開場	180.106	182.396	-229	183.778	181.013	276.5	上昇	↓ 週ボラ	↓ 日ボラ平均	0上陽線第1
5	2024年1月5日	金曜日	開場	181.251	183.71	-245.9	184.302	183.255	104.7	上昇	556.5	212.98	0上陽線第1
6	2024年1月6日	土曜日	お休み										
7	2024年1月7日	日曜日	お休み								2024_日ボラ平均→	212.98	
8	2024年1月8日	月曜日	開場	182.481	183.708	-122.7	184.228	183.021	120.7	上昇			0上陽線第1
9	2024年1月9日	火曜日	開場	183.094	183.497	-40.3	183.877	182.752	112.5	上昇	186.161	→ 週最高値	0上陽線第1
10	2024年1月10日	水曜日	開場	183.296	184.603	-130.7	185.75	183.413	233.7	上昇	182.752	→ 週最安値	0上陽線第1
11	2024年1月11日	木曜日	開場	183.949	185.6	-165.1	186.161	185.23	93.1	上昇	↓ 週ボラ	↓ 日ボラ平均	0上陽線第1
12	2024年1月12日	金曜日	開場	184.88	184.688	19.2	184.749	184.607	14.2	下降	340.9	90.70	0上陰線第2
13	2024年1月13日	土曜日	お休み										
14	2024年1月14日	日曜日	お休み								2024_日ボラ平均→	158.46	
15	2024年1月15日	月曜日	開場	184.907	185.118	-21.1	185.75	184.577	117.3	上昇			0上陰線第2
16	2024年1月16日	火曜日	開場	185.013	185.63	-61.7	186.182	184.957	122.5	上昇	188.917	→ 週最高値	0上陰線第2
17	2024年1月17日	水曜日	開場	185.322	186.902	-158	188.119	185.804	231.5	上昇	184.957	→ 週最安値	0上陽線第1
18	2024年1月18日	木曜日	開場	186.112	187.882	-177	188.258	187.316	94.2	上昇	↓ 週ボラ	↓ 日ボラ平均	0上陽線第1
19	2024年1月19日	金曜日	開場	186.997	188.173	-117.6	188.917	187.408	150.9	上昇	396	119.82	0上陰線第2
20	2024年1月20日	土曜日	お休み										
21	2024年1月21日	日曜日	お休み								2024_日ボラ平均→	153.04	



# おじえん 相場環境認識・備忘録！

---

20240121\_作成

LICENSED BY NO BETRAY

# AUD/JPY WEEKLY 2022-2024

概ね週足では、25本から35本前後と考えられている。



# AUD/JPY DAILY 202308-202401

概ね日足では、35本から45本前後と考えられている。



# AUD/JPY 4H 202311-202401

概ね4時間足では、60本から80本前後と考えられている。



# AUD/JPY VOLATILITY

週ボラ 117 pips

ボラティリティ シート													
2024年		AUD/JPY				参照DMM BID rate							
Julian Date	日付	曜日	東京市場	OPEN AV	CLOSE AV	O/Cボラ	最高値	最安値	ボラ	傾向	週ボラ	日ボラ平均	日足ヒストグラム
2	2024年1月2日	火曜日	開場	96.608	96.1	50.8	96.711	95.839	87.2	下降	97.393	→ 週最高値	0上陰線第2
3	2024年1月3日	水曜日	開場	96.354	96.219	13.5	96.596	95.874	72.2	下降	95.839	→ 週最安値	0下陰線第3
4	2024年1月4日	木曜日	開場	96.287	96.696	-40.9	97.197	96.188	100.9	上昇	↓ 週ボラ	↓ 日ボラ平均	0上陽線第1
5	2024年1月5日	金曜日	開場	96.491	97.081	-59	97.393	96.864	52.9	上昇	155.4	78.30	0上陽線第1
6	2024年1月6日	土曜日	お休み										
7	2024年1月7日	日曜日	お休み								2024_日ボラ平均→	78.30	
8	2024年1月8日	月曜日	開場	96.786	96.936	-15	97.288	96.456	83.2	上昇			0上陽線第1
9	2024年1月9日	火曜日	開場	96.861	96.631	23	96.908	96.144	76.4	下降	97.797	→ 週最高値	0上陽線第2
10	2024年1月10日	水曜日	開場	96.746	97.083	-33.7	97.681	96.448	123.3	上昇	96.144	→ 週最安値	0上陽線第1
11	2024年1月11日	木曜日	開場	96.915	97.402	-48.7	97.797	97.079	71.8	上昇	↓ 週ボラ	↓ 日ボラ平均	0上陽線第1
12	2024年1月12日	金曜日	開場	97.111	96.891	22	96.949	96.822	12.7	下降	165.3	71.05	0上陰線第2
13	2024年1月13日	土曜日	お休み										
14	2024年1月14日	日曜日	お休み								2023_日ボラ平均→	75.62	
15	2024年1月15日	月曜日	開場	97.113	96.984	12.9	97.233	96.822	41.1	下降			0上陰線第2
16	2024年1月16日	火曜日	開場	97.048	96.889	15.9	97.071	96.585	48.6	下降	97.762	→ 週最高値	0上陰線第2
17	2024年1月17日	水曜日	開場	96.969	96.926	4.3	97.141	96.644	49.7	下降トシボ	96.585	→ 週最安値	0上陰線第2
18	2024年1月18日	木曜日	開場	96.947	97.124	-17.7	97.402	96.698	70.4	上昇	↓ 週ボラ	↓ 日ボラ平均	0上陽線第1
19	2024年1月19日	金曜日	開場	97.035	97.531	-49.6	97.762	97.276	48.6	上昇	117.7	43.46	0上陽線第1
20	2024年1月20日	土曜日	お休み			0			0				
21	2024年1月21日	日曜日	お休み								2023_日ボラ平均→	62.60	

# にゆうえん 相場環境認識・備忘録！

---

20240121\_作成

LICENSED BY NO BETRAY

# NZD/JPY WEEKLY 2022-2024

概ね週足では、25本から35本前後と考えられている。



# NZD/JPY DAILY 202308-202401

概ね日足では、35本から45本前後と考えられている。





# NZD/JPY 4H 202311-202401

概ね4時間足では、60本から80本前後と考えられている。



# NZD/JPY VOLATILITY

週ボラ 91 pips

ボラティリティ シート		参照DMM BID rate											
2024年		NZD/JPY											
Julian Date	日付	曜日	東京市場	OPEN AV	CLOSE AV	O/Cボラ	最高値	最安値	ボラ	傾向	週ボラ	日ボラ平均	日足ヒストグラム
2	2024年1月2日	火曜日	開場	89.542	88.935	60.7	89.385	88.635	75	下降	90.512	→ 週最高値	0下陰線第3
3	2024年1月3日	水曜日	開場	89.239	89.104	13.5	89.597	88.664	93.3	下降トンボ	88.635	→ 週最安値	0下陽線第4
4	2024年1月4日	木曜日	開場	89.172	89.746	-57.4	90.251	89.206	104.5	上昇	↓ 週ボラ	↓ 日ボラ平均	0上陽線第1
5	2024年1月5日	金曜日	開場	89.459	90.232	-77.3	90.512	90.02	49.2	上昇	187.7	80.50	0上陽線第1
6	2024年1月6日	土曜日	お休み										
7	2024年1月7日	日曜日	お休み								2024_日ボラ平均→	80.50	
8	2024年1月8日	月曜日	開場	89.846	90.108	-26.2	90.503	89.762	74.1	上昇			0上陽線第1
9	2024年1月9日	火曜日	開場	89.977	90.006	-2.9	90.178	89.683	49.5	上昇トンボ	90.984	→ 週最高値	0上陽線第1
10	2024年1月10日	水曜日	開場	89.991	90.361	-37	90.733	89.973	76	上昇	89.683	→ 週最安値	0上陽線第1
11	2024年1月11日	木曜日	開場	90.176	90.668	-49.2	90.984	90.51	47.4	上昇	↓ 週ボラ	↓ 日ボラ平均	0上陽線第1
12	2024年1月12日	金曜日	開場	90.6	90.452	14.8	90.505	90.4	10.5	下降	130.1	51.50	0上陰線第2
13	2024年1月13日	土曜日	お休み										
14	2024年1月14日	日曜日	お休み								2024_日ボラ平均→	64.39	
15	2024年1月15日	月曜日	開場	90.475	90.308	16.7	90.542	90.088	45.4	下降			0上陰線第2
16	2024年1月16日	火曜日	開場	90.391	90.225	16.6	90.424	89.889	53.5	下降	90.8	→ 週最高値	0上陰線第2
17	2024年1月17日	水曜日	開場	90.308	90.391	-8.3	90.57	90.181	38.9	上昇トンボ	89.889	→ 週最安値	0上陰線第2
18	2024年1月18日	木曜日	開場	90.349	90.522	-17.3	90.8	90.229	57.1	上昇	↓ 週ボラ	↓ 日ボラ平均	0上陰線第2
19	2024年1月19日	金曜日	開場	90.436	90.531	-9.5	90.699	90.308	39.1	上昇	91.1	37.72	0上陰線第2
20	2024年1月20日	土曜日	お休み										
21	2024年1月21日	日曜日	お休み								2024_日ボラ平均→	58.11	

ご質問はなんなりとお尋ねください。  
できる限りでお答えいたします。

---

共に学びたい方は、ご連絡くださいませ。

【い・ろ・は・組（168）\_2】

<https://www.gogojungle.co.jp/tools/rooms/33239>

お問い合わせは下記まで。

[bibouroku@fukuyama-syo.com](mailto:bibouroku@fukuyama-syo.com)

LICENSED BY NO BETRAY

