

4HC色 ターコイズ
日足色 フォレストグリーン
週足色 マルーン
EMA200 パープル

ゆるろどる 相場環境認識・備忘録！

20231217_作成

LICENSED BY NO BETRAY

EUR/USD WEEKLY 2022-2023

概ね週足では、25本から35本前後と考えられている。



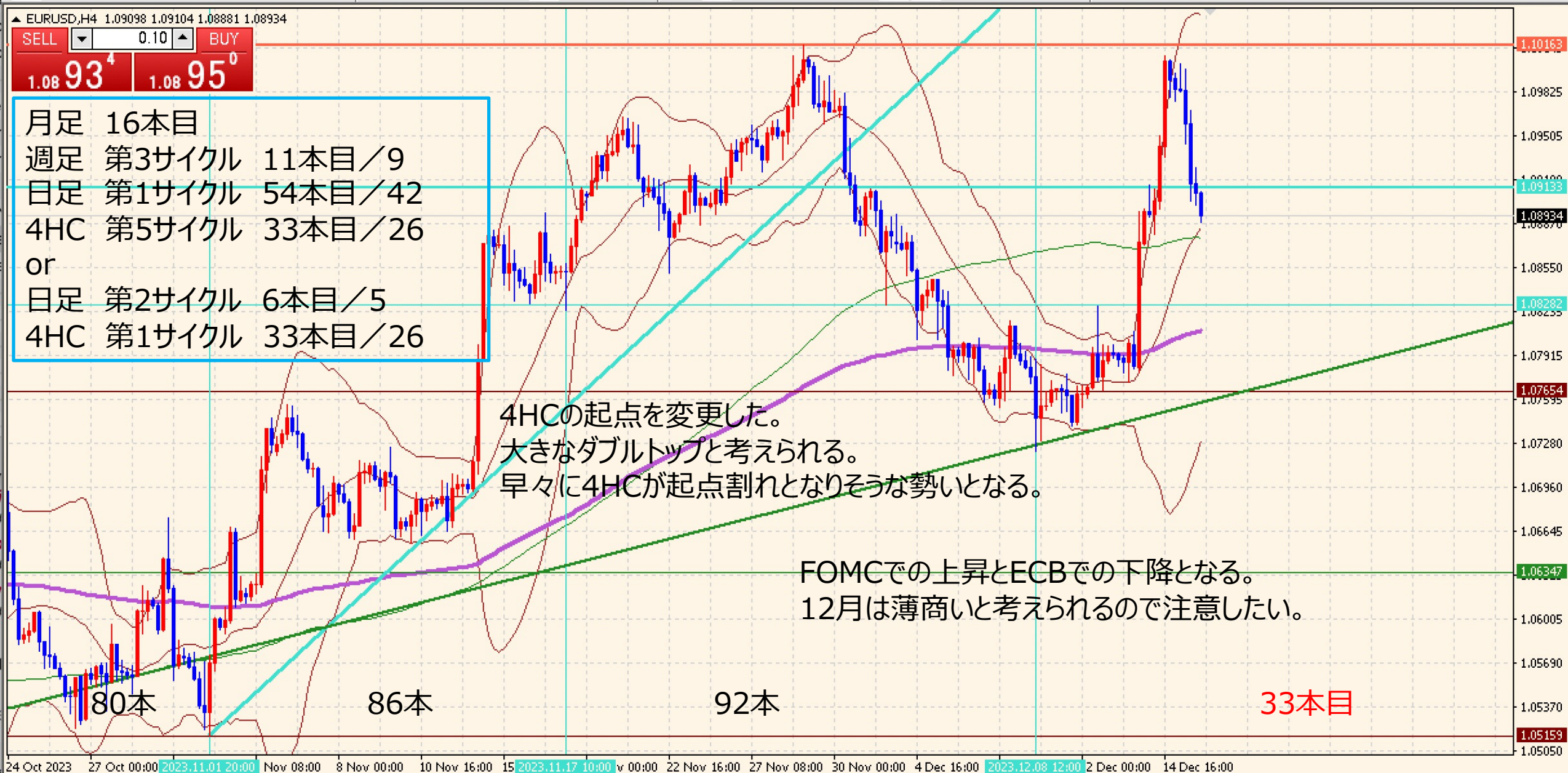
EUR/USD DAILY 202307-202312

概ね日足では、35本から45本前後と考えられている。



EUR/USD 4H 202310-202312

概ね4時間足では、60本から80本前後と考えられている。



EUR/USD 1H 202312

概ね1時間足では、7本から24本前後と考えられている。



EUR/USD VOLATILITY

週ボラ 267 pips

ボラティリティ シート													
2023年		EUR/USD		参照DMM BID rate									
Julian Date	日付	曜日	東京市場	OPEN AV	CLOSE AV	O/Cボラ	最高値	最安値	ボラ	傾向	週ボラ	日ボラ平均	日足ヒストグラム
332	2023年11月27日	月曜日	開場	1.09109	1.09445	-33.6	1.09589	1.0925	33.9	上昇	1.1017	→ 週最高値	0上陰線第2
333	2023年11月28日	火曜日	開場	1.09277	1.09712	-43.5	1.10087	1.09343	74.4	上昇	1.08286	→ 週最安値	0上陰線第2
334	2023年11月29日	水曜日	開場	1.09495	1.09836	-34.1	1.1017	1.096	57	上昇	↓ 週ボラ	↓ 日ボラ平均	0上陰線第2
335	2023年11月30日	木曜日	開場	1.09665	1.09288	37.7	1.09837	1.08791	104.6	下降	188.4	70.76	0上陰線第2
336	2023年12月1日	金曜日	開場	1.09477	1.08764	71.3	1.09125	1.08286	83.9	下降トンボ			0下陰線第3
337	2023年12月2日	土曜日	お休み								2022_日ボラ平均→	77.23	
338	2023年12月3日	日曜日	お休み										
339	2023年12月4日	月曜日	開場	1.0912	1.088517	26.83	1.08947	1.08038	90.9	下降	1.08947	→ 週最高値	0下陰線第3
340	2023年12月5日	火曜日	開場	1.08819	1.08133	68.6	1.08472	1.0778	69.2	下降	1.07234	→ 週最安値	0下陰線第3
341	2023年12月6日	水曜日	開場	1.08476	1.07796	68	1.08042	1.07584	45.8	下降	↓ 週ボラ	↓ 日ボラ平均	0下陰線第3
342	2023年12月7日	木曜日	開場	1.08136	1.07814	32.2	1.08173	1.0755	62.3	下降	171.3	69.04	0下陰線第3
343	2023年12月8日	金曜日	開場	1.07975	1.07695	28	1.08004	1.07234	77	下降			0下陰線第3
344	2023年12月9日	土曜日	お休み								2022_日ボラ平均→	77.07	
345	2023年12月10日	日曜日	お休み										
346	2023年12月11日	月曜日	開場	1.07835	1.07602	23.3	1.07787	1.07414	37.3	下降	1.10089	→ 週最高値	0下陽線第4
347	2023年12月12日	火曜日	開場	1.07719	1.0785	-13.1	1.08274	1.07584	69	上昇	1.07414	→ 週最安値	0下陽線第4
348	2023年12月13日	水曜日	開場	1.07784	1.08333	-54.9	1.08964	1.07729	123.5	上昇	↓ 週ボラ	↓ 日ボラ平均	0下陽線第4
349	2023年12月14日	木曜日	開場	1.08059	1.09358	-129.9	1.10089	1.08717	137.2	上昇	267.5	96.44	0下陽線第4
350	2023年12月15日	金曜日	開場	1.08708	1.09442	-73.4	1.10035	1.08883	115.2	上昇			0上陽線第1
351	2023年12月16日	土曜日	お休み								2022_日ボラ平均→	77.45	

DISCUSSION 20231217現在

- ファンダメンタルズ
 - 要人発言での乱高下がある。
 - 薄商いとなる。
- テクニカル
 - 日足はHPCと考えられるが、継続かの判断はできず。
 - 1.1016が週足高値と考えられ、米ドル高へ推移かも？

ゆうろえん・どるえん・ぽんえん 相場環境認識・備忘録！

20231217_作成

LICENSED BY NO BETRAY

EUR/JPY WEEKLY 2022-2023

概ね週足では、25本から35本前後と考えられている。



EUR/JPY DAILY 202307-202312

概ね日足では、35本から45本前後と考えられている。



EUR/JPY 4H 202310-202312

概ね4時間足では、60本から80本前後と考えられている。



EUR/JPY VOLATILITY

週ボラ 382 pips

Julian Date	日付	曜日	東京市場	OPEN AV	CLOSE AV	O/Cボラ	最高値	最安値	ボラ	傾向	週ボラ	日ボラ平均	日足ヒストグラム
332	2023年11月27日	月曜日	開場	162.932	163.147	-21.5	163.719	162.536	118.3	上昇	163.719	→ 週最高値	0下陰線第3
333	2023年11月28日	火曜日	開場	163.04	162.431	60.9	162.926	161.922	100.4	下降	159.644	→ 週最安値	0下陰線第3
334	2023年11月29日	水曜日	開場	162.735	161.798	93.7	162.25	161.447	80.3	下降	↓ 週ボラ	↓ 日ボラ平均	0下陰線第3
335	2023年11月30日	木曜日	開場	162.267	161.326	94.1	161.941	160.592	134.9	下降	407.5	129.34	0下陰線第3
336	2023年12月1日	金曜日	開場	161.796	160.621	117.5	161.772	159.644	212.8	下降			0下陰線第3
337	2023年12月2日	土曜日	お休み								2023_日ボラ平均→	131.21	
338	2023年12月3日	日曜日	お休み										
339	2023年12月4日	月曜日	開場	161.208	159.394	181.4	159.841	158.71	113.1	下降	159.841	→ 週最高値	0下陰線第3
340	2023年12月5日	火曜日	開場	160.301	159.145	115.6	159.718	158.577	114.1	下降	153.15	→ 週最安値	0下陰線第3
341	2023年12月6日	水曜日	開場	159.723	158.711	101.2	159.119	158.379	74	下降	↓ 週ボラ	↓ 日ボラ平均	0下陰線第3
342	2023年12月7日	木曜日	開場	159.217	156.447	277	158.584	153.15	543.4	下降	669.1	213.38	0下陰線第3
343	2023年12月8日	金曜日	開場	157.832	155.387	244.5	156.091	153.868	222.3	下降			0下陰線第3
344	2023年12月9日	土曜日	お休み								2023_日ボラ平均→	132.89	
345	2023年12月10日	日曜日	お休み										
346	2023年12月11日	月曜日	開場	156.609	156.681	-7.2	157.682	155.822	186	上昇トンボ	157.682	→ 週最高値	0下陽線第4
347	2023年12月12日	火曜日	開場	156.645	157.027	-38.2	157.342	156.495	84.7	上昇	153.854	→ 週最安値	0下陽線第4
348	2023年12月13日	水曜日	開場	156.836	156.298	53.8	157.48	155.349	213.1	下降	↓ 週ボラ	↓ 日ボラ平均	0下陽線第4
349	2023年12月14日	木曜日	開場	156.567	155.311	125.6	156.061	153.854	220.7	下降	382.8	182.66	0下陽線第4
350	2023年12月15日	金曜日	開場	155.939	155.443	49.6	156.491	154.403	208.8	下降			0下陽線第4
351	2023年12月16日	土曜日	お休み								2023_日ボラ平均→	133.89	

USD/JPY WEEKLY 2022-2023

概ね週足では、25本から35本前後と考えられている。



USD/JPY DAILY 202307-202312

日足サイクルは、35から45本が目安となる。



USD/JPY 4H 202310-202312

4HCは、60本から80本と考えられている。



USD/JPY 1H 202312

1HCは、7本から24本と考えられている。



USD/JPY VOLATILITY

週ボラ 567 pips

ボラティリティ シート														
2023年		USD/JPY					参照DMM BID rate							
Julian Date	日付	曜日	東京市場	OPEN AV	CLOSE AV	O/Cボラ	最高値	最安値	ボラ	傾向	週ボラ	日ボラ平均	日足ヒストグラム	
332	2023年11月27日	月曜日	開場	149.327	149.077	25	149.672	148.548	112.4	下降	149.672	→ 週最高値	0下陰線第3	
333	2023年11月28日	火曜日	開場	149.202	148.073	112.9	148.829	147.324	150.5	下降	146.66	→ 週最安値	0下陰線第3	
334	2023年11月29日	水曜日	開場	148.637	147.314	132.3	147.903	146.672	123.1	下降	↓ 週ボラ	↓ 日ボラ平均	0下陰線第3	
335	2023年11月30日	木曜日	開場	147.976	147.688	28.8	148.514	146.844	167	下降	301.2	144.30	0下陽線第4	
336	2023年12月1日	金曜日	開場	147.832	147.504	32.8	148.345	146.66	168.5	下降			0下陰線第3	
337	2023年12月2日	土曜日	お休み								2023_日ボラ平均→	126.59		
338	2023年12月3日	日曜日	お休み											
339	2023年12月4日	月曜日	開場	146.668	146.881	-21.3	147.45	146.227	122.3	上昇	147.498	→ 週最高値	0下陽線第4	
340	2023年12月5日	火曜日	開場	147.274	147.071	20.3	147.388	146.561	82.7	下降	141.622	→ 週最安値	0下陽線第4	
341	2023年12月6日	水曜日	開場	147.173	147.204	-3.1	147.498	146.895	60.3	上昇トシボ	↓ 週ボラ	↓ 日ボラ平均	0下陽線第4	
342	2023年12月7日	木曜日	開場	147.188	145.075	211.3	147.299	141.622	567.7	下降	587.6	220.80	0下陰線第3	
343	2023年12月8日	金曜日	開場	146.132	144.2	193.2	145.208	142.498	271	下降			0下陰線第3	
344	2023年12月9日	土曜日	お休み								2023_日ボラ平均→	128.51		
345	2023年12月10日	日曜日	お休み											
346	2023年12月11日	月曜日	開場	145.166	145.608	-44.2	146.589	144.813	177.6	上昇	146.589	→ 週最高値	0下陽線第4	
347	2023年12月12日	火曜日	開場	145.387	145.622	-23.5	146.175	144.729	144.6	上昇	140.952	→ 週最安値	0下陽線第4	
348	2023年12月13日	水曜日	開場	145.504	144.233	127.1	145.994	142.643	335.1	下降	↓ 週ボラ	↓ 日ボラ平均	0下陰線第3	
349	2023年12月14日	木曜日	開場	144.868	142.146	272.2	142.909	140.952	195.7	下降	563.7	191.32	0下陰線第3	
350	2023年12月15日	金曜日	開場	143.506	141.993	151.3	142.466	141.43	103.6	下降			0下陰線第3	
351	2023年12月16日	土曜日	お休み								2023_日ボラ平均→	129.77		

GBP/JPY WEEKLY 2022-2023

概ね週足では、25本から35本前後と考えられている。



GBP/JPY DAILY 202307-202312

概ね日足では、35本から45本前後と考えられている。



GBP/JPY 4H 202310-202312

概ね4時間足では、60本から80本前後と考えられている。



GBP/JPY VOLATILITY

週ボラ 598 pips

ボラティリティ シート													
2023年		GBP/JPY				参照DMM BID rate							
Julian Date	日付	曜日	東京市場	OPEN AV	CLOSE AV	O/Cボラ	最高値	最安値	ボラ	傾向	週ボラ	日ボラ平均	日足ヒストグラム
332	2023年11月27日	月曜日	開場	187.239	188.016	-77.7	188.522	187.605	91.7	上昇	188.522	→ 週最高値	0上陰線第2
333	2023年11月28日	火曜日	開場	187.628	187.44	18.8	187.872	187.052	82	下降	186.191	→ 週最安値	0下陰線第3
334	2023年11月29日	水曜日	開場	187.534	187.041	49.3	187.533	186.628	90.5	下降	↓ 週ボラ	↓ 日ボラ平均	0下陰線第3
335	2023年11月30日	木曜日	開場	187.288	186.918	37	187.563	186.235	132.8	下降	233.1	105.94	0下陰線第3
336	2023年12月1日	金曜日	開場	187.103	186.826	27.7	187.518	186.191	132.7	下降			0下陰線第3
337	2023年12月2日	土曜日	お休み								2023_日ボラ平均→	157.19	
338	2023年12月3日	日曜日	お休み										
339	2023年12月4日	月曜日	開場	186.965	185.91	105.5	186.483	185.073	141	下降	186.483	→ 週最高値	0下陰線第3
340	2023年12月5日	火曜日	開場	186.437	185.611	82.6	186.186	185.062	112.4	下降	178.565	→ 週最安値	0下陰線第3
341	2023年12月6日	水曜日	開場	186.024	185.25	77.4	185.804	184.956	84.8	下降	↓ 週ボラ	↓ 日ボラ平均	0下陰線第3
342	2023年12月7日	木曜日	開場	185.637	182.489	314.8	184.988	178.565	642.3	下降	791.8	245.94	0下陰線第3
343	2023年12月8日	金曜日	開場	184.063	181.244	281.9	182.042	179.55	249.2	下降			0下陰線第3
344	2023年12月9日	土曜日	お休み								2023_日ボラ平均→	159.00	
345	2023年12月10日	日曜日	お休み										
346	2023年12月11日	月曜日	開場	182.654	182.742	-8.8	184.324	181.564	276	上昇トシボ	184.324	→ 週最高値	0下陽線第4
347	2023年12月12日	火曜日	開場	182.698	182.98	-28.2	183.536	182.27	126.6	上昇	178.343	→ 週最安値	0下陽線第4
348	2023年12月13日	水曜日	開場	182.839	181.557	128.2	183.147	180.196	295.1	下降	↓ 週ボラ	↓ 日ボラ平均	0下陰線第3
349	2023年12月14日	木曜日	開場	182.198	180.213	198.5	181.214	178.343	287.1	下降	598.1	235.34	0下陽線第4
350	2023年12月15日	金曜日	開場	181.205	180.718	48.7	181.737	179.818	191.9	下降			0下陽線第4
351	2023年12月16日	土曜日	お休み								2023_日ボラ平均→	160.53	

おじえん・にゆうえん 相場環境認識・備忘録！

20231217_作成

LICENSED BY NO BETRAY

AUD/JPY WEEKLY 2022-2023

概ね週足では、25本から35本前後と考えられている。



AUD/JPY DAILY 202307-202312

概ね日足では、35本から45本前後と考えられている。



AUD/JPY 4H 202310-202312

概ね4時間足では、60本から80本前後と考えられている。



AUD/JPY VOLATILITY

週ボラ 156 pips

Julian Date	日付	曜日	東京市場	OPEN AV	CLOSE AV	O/Cボラ	最高値	最安値	ボラ	傾向	週ボラ	日ボラ平均	日足ヒストグラム
332	2023年11月27日	月曜日	開場	97.957	98.186	-22.9	98.491	97.811	68	上昇	98.491	→ 週最高値	0上陰線第2
333	2023年11月28日	火曜日	開場	98.071	98.116	-4.5	98.377	97.882	49.5	上昇トンボ	97.237	→ 週最安値	0上陰線第2
334	2023年11月29日	水曜日	開場	98.094	97.703	39.1	98.049	97.339	71	下降	↓ 週ボラ	↓ 日ボラ平均	0下陰線第3
335	2023年11月30日	木曜日	開場	97.898	97.648	25	98.101	97.237	86.4	下降	125.4	62.42	0下陰線第3
336	2023年12月1日	金曜日	開場	97.773	97.896	-12.3	98.067	97.695	37.2	上昇			0下陰線第3
337	2023年12月2日	土曜日	お休み								2023_日ボラ平均→	96.01	
338	2023年12月3日	日曜日	お休み										
339	2023年12月4日	月曜日	開場	97.835	97.58	25.5	97.945	97.2	74.5	下降	97.945	→ 週最高値	0下陰線第3
340	2023年12月5日	火曜日	開場	97.708	96.895	81.3	97.51	96.265	124.5	下降	93.721	→ 週最安値	0下陰線第3
341	2023年12月6日	水曜日	開場	97.301	96.572	72.9	97.173	96.284	88.9	下降	↓ 週ボラ	↓ 日ボラ平均	0下陰線第3
342	2023年12月7日	木曜日	開場	96.937	95.448	148.9	96.493	93.721	277.2	下降	422.4	141.54	0下陰線第3
343	2023年12月8日	金曜日	開場	96.193	95.067	112.6	95.595	94.169	142.6	下降			0下陰線第3
344	2023年12月9日	土曜日	お休み								2023_日ボラ平均→	96.94	
345	2023年12月10日	日曜日	お休み										
346	2023年12月11日	月曜日	開場	95.63	95.605	2.5	96.144	95.147	99.7	下降トンボ	96.144	→ 週最高値	0下陽線第4
347	2023年12月12日	火曜日	開場	95.617	95.662	-4.5	96.013	95.29	72.3	上昇トンボ	94.582	→ 週最安値	0下陽線第4
348	2023年12月13日	水曜日	開場	95.84	95.332	50.8	95.662	95.148	51.4	下降	↓ 週ボラ	↓ 日ボラ平均	0下陽線第4
349	2023年12月14日	木曜日	開場	95.486	95.068	41.8	95.506	94.582	92.4	下降	156.2	77.56	0下陽線第4
350	2023年12月15日	金曜日	開場	95.277	95.121	15.6	95.441	94.721	72	下降			0下陽線第4
351	2023年12月16日	土曜日	お休み								2023_日ボラ平均→	96.55	

NZD/JPY WEEKLY 2022-2023

概ね週足では、25本から35本前後と考えられている。



NZD/JPY DAILY 202307-202312

概ね日足では、35本から45本前後と考えられている。



NZD/JPY 4H 202310-202312

概ね4時間足では、60本から80本前後と考えられている。



NZD/JPY VOLATILITY

週ボラ 193 pips

Julian Date	日付	曜日	東京市場	OPEN AV	CLOSE AV	O/Cボラ	最高値	最安値	ボラ	傾向	週ボラ	日ボラ平均	日足ヒストグラム
332	2023年11月27日	月曜日	開場	90.337	90.662	-32.5	90.964	90.272	69.2	上昇	91.514	→ 週最高値	0上陰線第2
333	2023年11月28日	火曜日	開場	90.5	90.527	-2.7	90.7	90.342	35.8	上昇トンボ	90.232	→ 週最安値	0上陰線第2
334	2023年11月29日	水曜日	開場	90.514	90.623	-10.9	91.218	90.232	98.6	上昇トンボ	↓ 週ボラ	↓ 日ボラ平均	0上陰線第2
335	2023年11月30日	木曜日	開場	90.569	90.897	-32.8	91.381	90.445	93.6	上昇	128.2	70.40	0上陽線第1
336	2023年12月1日	金曜日	開場	90.733	91.199	-46.6	91.514	90.966	54.8	上昇			0上陽線第1
337	2023年12月2日	土曜日	お休み								2023_日ボラ平均→	86.31	
338	2023年12月3日	日曜日	お休み										
339	2023年12月4日	月曜日	開場	90.966	90.777	18.9	91.074	90.518	55.6	下降	91.074	→ 週最高値	0上陰線第2
340	2023年12月5日	火曜日	開場	90.871	90.444	42.7	90.837	90.079	75.8	下降	87.683	→ 週最安値	0下陰線第3
341	2023年12月6日	水曜日	開場	90.658	90.374	28.4	90.901	90.097	80.4	下降	↓ 週ボラ	↓ 日ボラ平均	0下陰線第3
342	2023年12月7日	木曜日	開場	90.516	89.345	117.1	90.448	87.683	276.5	下降	339.1	117.76	0下陰線第3
343	2023年12月8日	金曜日	開場	89.931	88.646	128.5	88.971	87.966	100.5	下降			0下陰線第3
344	2023年12月9日	土曜日	お休み								2023_日ボラ平均→	86.95	
345	2023年12月10日	日曜日	お休み										
346	2023年12月11日	月曜日	開場	89.289	89.093	19.6	89.656	88.626	103	下降	89.656	→ 週最高値	0下陰線第3
347	2023年12月12日	火曜日	開場	89.191	89.287	-9.6	89.593	88.954	63.9	上昇トンボ	87.718	→ 週最安値	0下陰線第3
348	2023年12月13日	水曜日	開場	89.239	88.674	56.5	89.305	88.112	119.3	下降	↓ 週ボラ	↓ 日ボラ平均	0下陰線第3
349	2023年12月14日	木曜日	開場	88.957	88.157	80	88.788	87.718	107	下降	193.8	90.24	0下陰線第3
350	2023年12月15日	金曜日	開場	88.557	88.144	41.3	88.438	87.858	58	下降			0下陽線第4
351	2023年12月16日	土曜日	お休み								2023_日ボラ平均→	87.01	

ご質問はなんなりとお尋ねください。
できる限りでお答えいたします。

共に学びたい方は、ご連絡くださいませ。

【い・ろ・は・組（168）_2】

<https://www.gogojungle.co.jp/tools/rooms/33239>

お問い合わせは下記まで。

bibouroku@fukuyama-syo.com

LICENSED BY NO BETRAY

