

4HC色 ターコイズ
日足色 フォレストグリーン
週足色 マルーン
EMA200 パープル

ゆるろどる 相場環境認識・備忘録！

20231112_作成

ICE ED B BE A

EUR/USD WEEKLY 2021-2023

概ね週足では、25本から35本前後と考えられている。



EUR/USD DAILY 202306-202311

概ね日足では、35本から45本前後と考えられている。



EUR/USD 4H 202309-202311

概ね4時間足では、60本から80本前後と考えられている。



EUR/USD 1H 202311

概ね1時間足では、7本から24本前後と考えられている。



EUR/USD 15M 202311

概ね1時間足では、7本から24本前後と考えられている。



EUR/USD VOLATILITY

週ボラ 100 pips

Julian Date	日付	曜日	東京市場	OPEN AV	CLOSE AV	O/Cボラ	最高値	最安値	ボラ	傾向	週ボラ	日ボラ平均	日足ヒストグラム
298	2023年10月24日	火曜日	開場	1.06002	1.06328	-32.6	1.06938	1.05829	110.9	上昇	1.05218	→ 週最安値	0上陰線第2
299	2023年10月25日	水曜日	開場	1.06165	1.05803	36.2	1.06065	1.05632	43.3	下降	↓ 週ボラ	↓ 日ボラ平均	0上陰線第2
300	2023年10月26日	木曜日	開場	1.05984	1.05536	44.8	1.0569	1.05218	47.2	下降	172	73.84	0上陰線第2
301	2023年10月27日	金曜日	開場	1.0576	1.05642	11.8	1.05968	1.05353	61.5	下降			0上陰線第2
302	2023年10月28日	土曜日	お休み								2022_日ボラ平均→	77.65	
303	2023年10月29日	日曜日	お休み										
304	2023年10月30日	月曜日	開場	1.05701	1.05873	-17.2	1.06248	1.0547	77.8	上昇	1.07465	→ 週最高値	0上陽線第1
305	2023年10月31日	火曜日	開場	1.05787	1.06044	-25.7	1.06746	1.05573	117.3	上昇	1.05164	→ 週最安値	0上陰線第2
306	2023年11月1日	水曜日	開場	1.05915	1.05593	32.2	1.05803	1.05164	63.9	下降	↓ 週ボラ	↓ 日ボラ平均	0上陰線第2
307	2023年11月2日	木曜日	開場	1.05675	1.06194	-51.9	1.06674	1.05646	102.8	上昇	230.1	98.76	0上陽線第1
308	2023年11月3日	金曜日	お休み	1.06194	1.07302	-110.8	1.07465	1.06145	132	上昇			0上陽線第1
309	2023年11月4日	土曜日	お休み								2022_日ボラ平均→	78.13	
310	2023年11月5日	日曜日	お休み										
311	2023年11月6日	月曜日	開場	1.06339	1.07268	-92.9	1.0756	1.07146	41.4	上昇	1.0756	→ 週最高値	0上陽線第1
312	2023年11月7日	火曜日	開場	1.06803	1.06996	-19.3	1.07221	1.0664	58.1	上昇	1.0656	→ 週最安値	0上陽線第1
313	2023年11月8日	水曜日	開場	1.069	1.06948	-4.8	1.07158	1.0659	56.8	上昇トンボ	↓ 週ボラ	↓ 日ボラ平均	0上陽線第1
314	2023年11月9日	木曜日	開場	1.06924	1.06893	3.1	1.07253	1.06599	65.4	下降トンボ	100	51.64	0上陰線第2
315	2023年11月10日	金曜日	開場	1.06909	1.06742	16.7	1.06925	1.0656	36.5	下降			0上陰線第2
316	2023年11月11日	土曜日	お休み								2022_日ボラ平均→	77.54	

DISCUSSION 20231112現在

- ファンダメンタルズ
 - 戦争の影響はないものと考えられる。
 - パウエル氏発言で利上げの含みを持たせた。→ 米ドル高
- テクニカル
 - 週足ではLT（レフトトランスレーション）が考えられるものの日足では高値更新が考えられる。週足高値を探すチャートの旅となる。

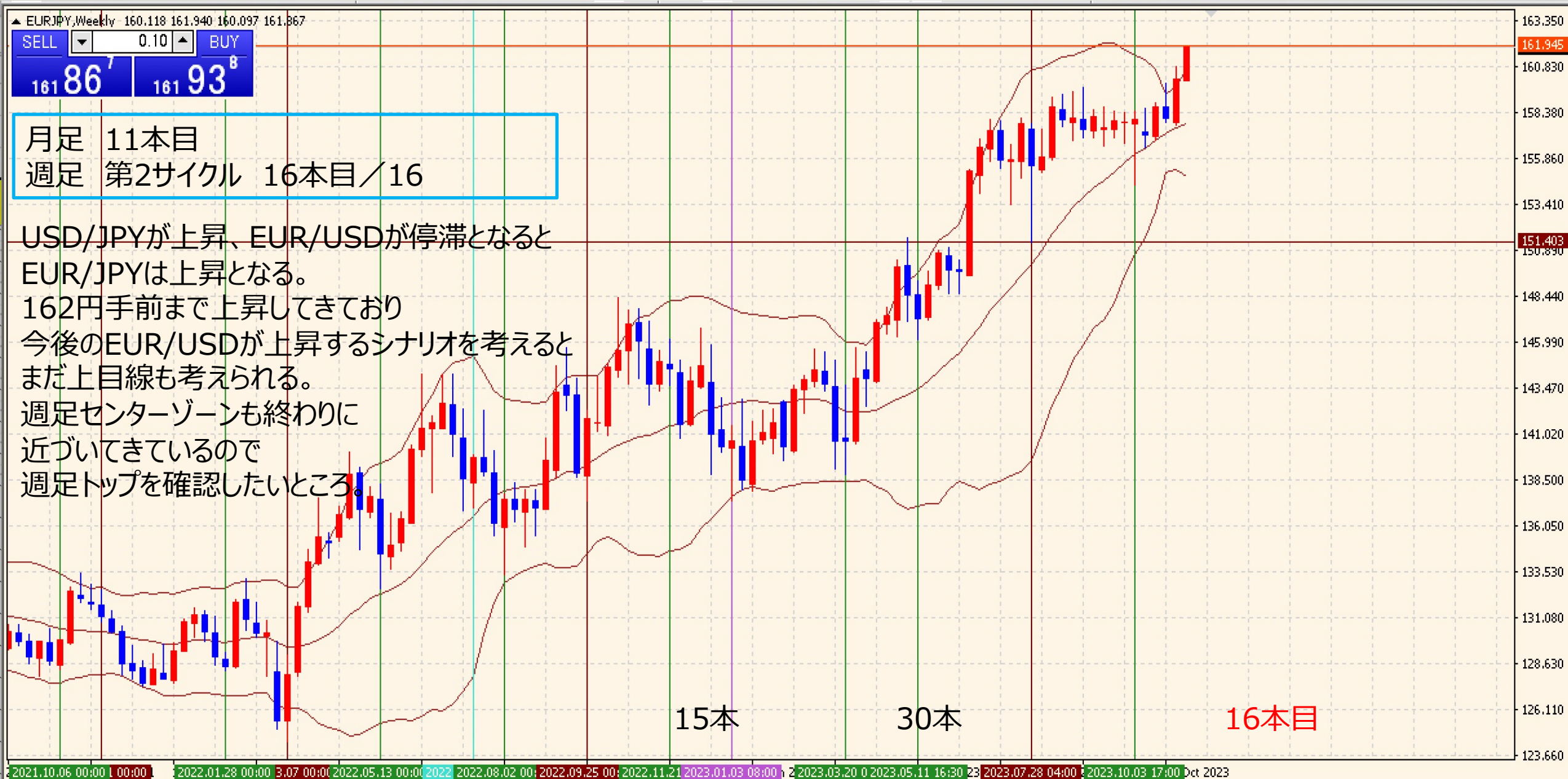
ゆうろえん・どるえん・ぽんえん 相場環境認識・備忘録！

20231112_作成

ICE ED B BE A

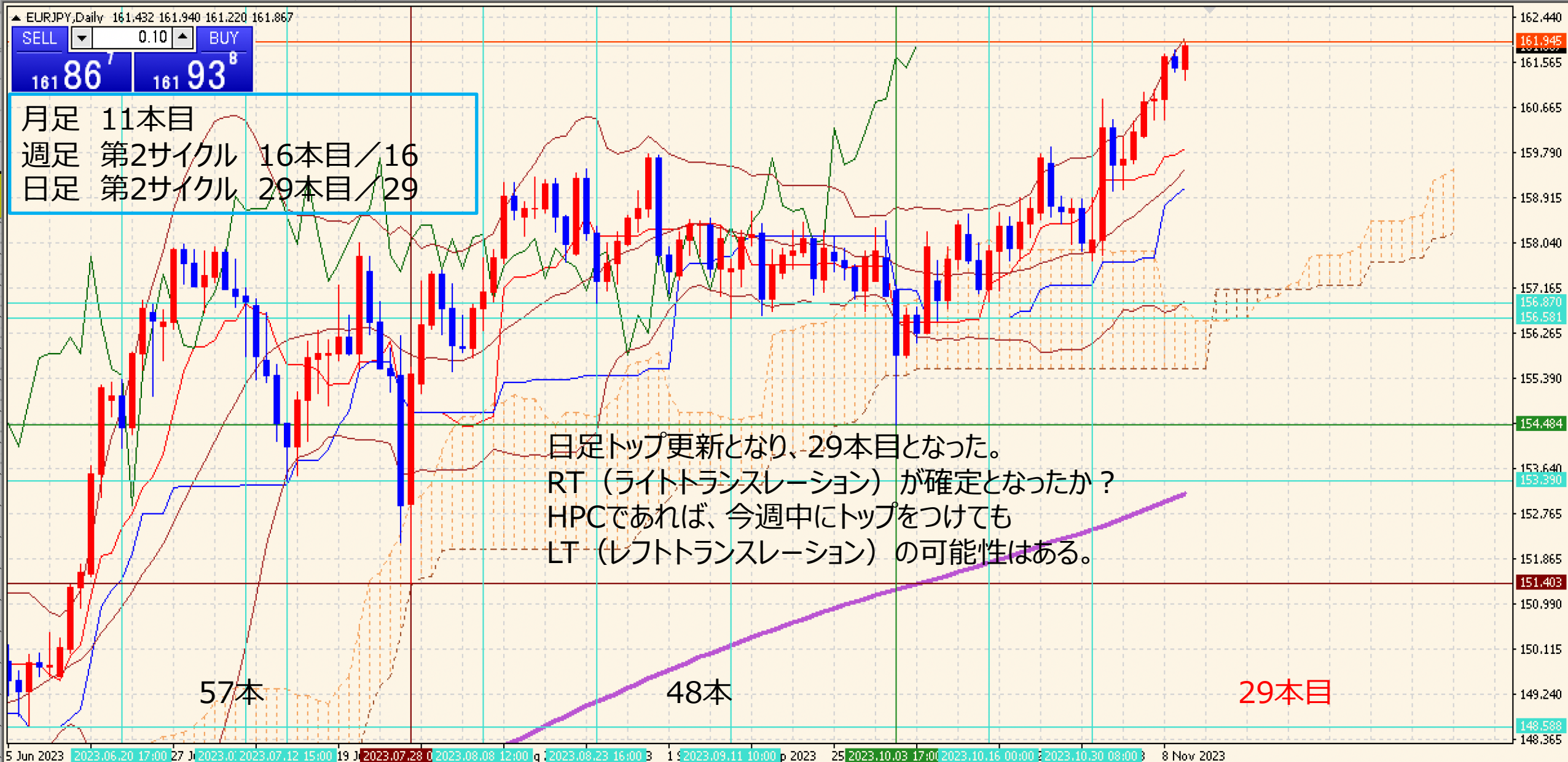
EUR/JPY WEEKLY 2021-2023

概ね週足では、25本から35本前後と考えられている。



EUR/JPY DAILY 202306-202311

概ね日足では、35本から45本前後と考えられている。



EUR/JPY 4H 202309-202311

概ね4時間足では、60本から80本前後と考えられている。



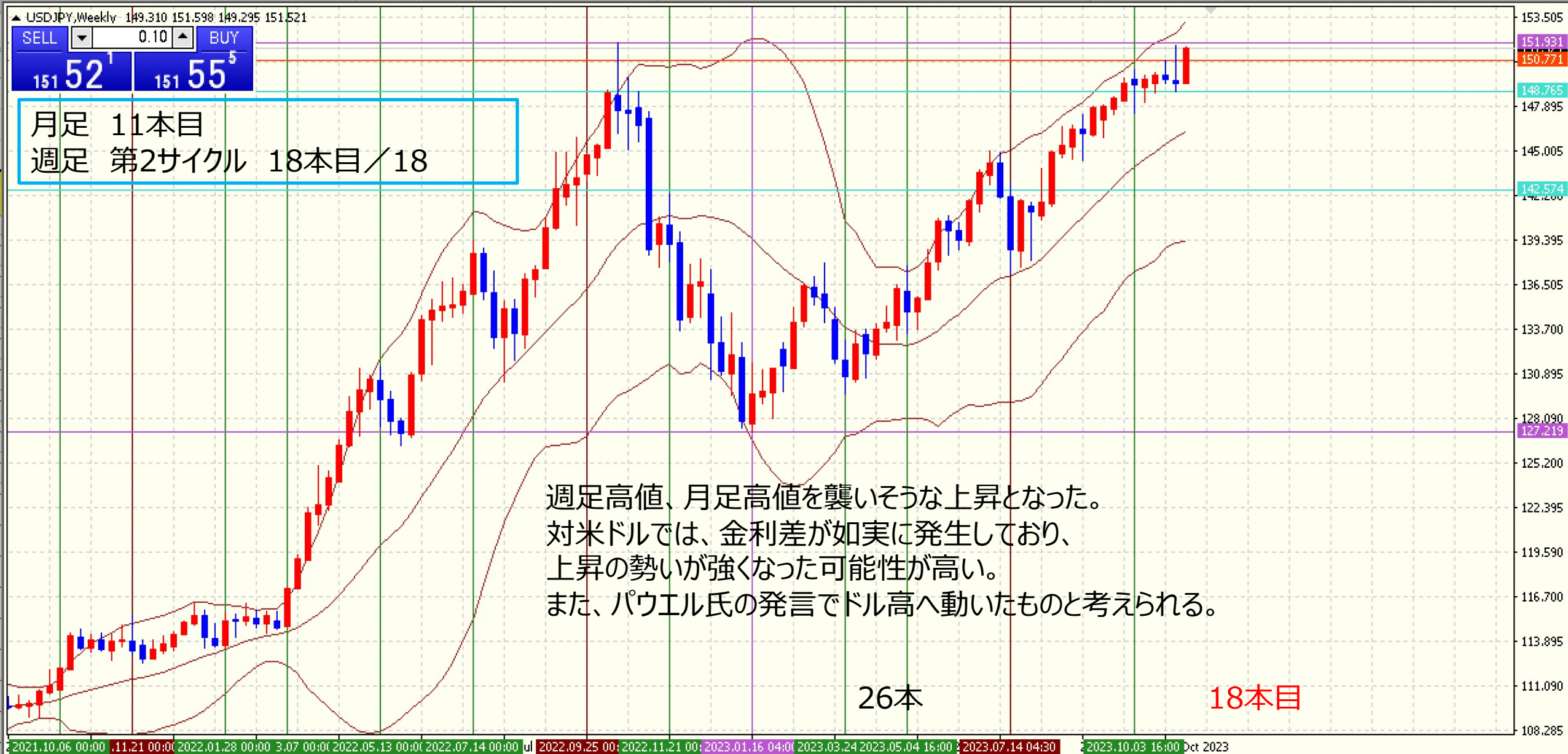
EUR/JPY VOLATILITY

週ボラ 186 pips

Julian Date	日付	曜日	東京市場	OPEN AV	CLOSE AV	O/Cボラ	最高値	最安値	ボラ	傾向	週ボラ	日ボラ平均	日足ヒストグラム
297	2023年10月23日	月曜日	開場	158.367	159.161	-79.4	159.776	158.506	127	上昇	159.914	→ 週最高値	0上陽線第1
298	2023年10月24日	火曜日	開場	158.764	159.21	-44.6	159.914	158.533	138.1	上昇	157.883	→ 週最安値	0上陰線第2
299	2023年10月25日	水曜日	開場	158.987	158.693	29.4	158.935	158.405	53	下降	↓ 週ボラ	↓ 日ボラ平均	0上陰線第2
300	2023年10月26日	木曜日	開場	158.84	158.61	23	158.903	158.021	88.2	下降	203.1	101.32	0上陰線第2
301	2023年10月27日	金曜日	開場	158.725	158.418	30.7	158.886	157.883	100.3	下降			0上陰線第2
302	2023年10月28日	土曜日	お休み								2023_日ボラ平均→	132.85	
303	2023年10月29日	日曜日	お休み										
304	2023年10月30日	月曜日	開場	158.571	158.197	37.4	158.924	157.695	122.9	下降	160.846	→ 週最高値	0上陰線第2
305	2023年10月31日	火曜日	開場	158.334	159.349	-101.5	160.846	158.077	276.9	上昇	157.695	→ 週最安値	0上陽線第1
306	2023年11月1日	水曜日	開場	158.866	159.827	-96.1	160.436	159.064	137.2	上昇	↓ 週ボラ	↓ 日ボラ平均	0上陽線第1
307	2023年11月2日	木曜日	開場	159.528	159.767	-23.9	160.081	159.068	101.3	上昇	315.1	143.76	0上陽線第1
308	2023年11月3日	金曜日	お休み	159.766	160.295	-52.9	160.399	159.594	80.5	上昇			0上陽線第1
309	2023年11月4日	土曜日	お休み								2023_日ボラ平均→	133.10	
310	2023年11月5日	日曜日	お休み										
311	2023年11月6日	月曜日	開場	159.746	160.487	-74.1	160.981	160.077	90.4	上昇	161.943	→ 週最高値	0上陽線第1
312	2023年11月7日	火曜日	開場	160.117	160.769	-65.2	161.028	160.429	59.9	上昇	160.077	→ 週最安値	0上陽線第1
313	2023年11月8日	水曜日	開場	160.443	161.228	-78.5	161.729	160.697	103.2	上昇	↓ 週ボラ	↓ 日ボラ平均	0上陽線第1
314	2023年11月9日	木曜日	開場	160.835	161.554	-71.9	161.795	161.363	43.2	上昇	186.6	71.14	0上陰線第2
315	2023年11月10日	金曜日	開場	161.195	161.647	-45.2	161.943	161.353	59	上昇			0上陰線第2
316	2023年11月11日	土曜日	お休み								2023_日ボラ平均→	131.72	

USD/JPY WEEKLY 2021-2023

概ね週足では、25本から35本前後と考えられている。



USD/JPY DAILY 202306-202311

日足サイクルは、35から45本が目安となる。



SELL 0.10 BUY
151 52' 151 55⁵

月足 11本目
週足 第2サイクル 18本目/17
日足 HPC 第2 29本目/21

昨年の為替介入の値に近くなってきた。
大口投資家の買い・ロングポジションが多いのかどうかは
不明だが、
多くないと介入する意味がないとも言える。

日銀爆弾がなければ、このまま上昇となるのではないか？

52本

58本

29本目

USD/JPY 4H 202308-202311

4HCは、60本から80本と考えられている。



USD/JPY VOLATILITY

週ボラ 232 pips

ボラティリティ シート														
2023年		USD/JPY					参照DMM BID rate							
Julian Date	日付	曜日	東京市場	OPEN AV	CLOSE AV	O/Cボラ	最高値	最安値	ボラ	傾向	週ボラ	日ボラ平均	日足ヒストグラム	
297	2023年10月23日	月曜日	開場	149.769	149.762	0.7	149.989	149.555	43.4	下降トンボ	150.777	→ 週最高値	0下陰線第3	
298	2023年10月24日	火曜日	開場	149.765	149.713	5.2	149.927	149.321	60.6	下降トンボ	149.321	→ 週最安値	0下陰線第3	
299	2023年10月25日	水曜日	開場	149.739	150.055	-31.6	150.316	149.794	52.2	上昇	↓ 週ボラ	↓ 日ボラ平均	0下陽線第4	
300	2023年10月26日	木曜日	開場	149.897	150.305	-40.8	150.777	149.862	91.5	上昇	145.6	68.58	0下陽線第4	
301	2023年10月27日	金曜日	開場	150.101	149.97	13.1	150.412	149.46	95.2	下降トンボ			0下陰線第3	
302	2023年10月28日	土曜日	お休み								2023_日ボラ平均→	127.11		
303	2023年10月29日	日曜日	お休み											
304	2023年10月30日	月曜日	開場	150.035	149.322	71.3	149.854	148.805	104.9	下降	151.716	→ 週最高値	0下陰線第3	
305	2023年10月31日	火曜日	開場	149.679	150.365	-68.6	151.716	149.009	270.7	上昇	148.805	→ 週最安値	0下陽線第4	
306	2023年11月1日	水曜日	開場	150.022	151.228	-120.6	151.661	150.662	99.9	上昇	↓ 週ボラ	↓ 日ボラ平均	0上陽線第1	
307	2023年11月2日	木曜日	開場	150.947	150.418	52.9	150.953	149.844	110.9	下降	291.1	143.90	0上陰線第2	
308	2023年11月3日	金曜日	お休み	150.421	149.384	103.7	150.52	149.189	133.1	下降			0下陰線第3	
309	2023年11月4日	土曜日	お休み								2023_日ボラ平均→	127.49		
310	2023年11月5日	日曜日	お休み											
311	2023年11月6日	月曜日	開場	150.231	149.69	54.1	150.079	149.279	80	下降	151.601	→ 週最高値	0下陰線第3	
312	2023年11月7日	火曜日	開場	149.96	150.254	-29.4	150.691	149.922	76.9	上昇	149.279	→ 週最安値	0下陽線第4	
313	2023年11月8日	水曜日	開場	150.107	150.659	-55.2	151.056	150.294	76.2	上昇	↓ 週ボラ	↓ 日ボラ平均	0下陽線第4	
314	2023年11月9日	木曜日	開場	150.383	151.11	-72.7	151.387	150.769	61.8	上昇	232.2	66.54	0上陽線第1	
315	2023年11月10日	金曜日	開場	150.747	151.423	-67.6	151.601	151.223	37.8	上昇			0上陽線第1	
316	2023年11月11日	土曜日	お休み								2023_日ボラ平均→	126.14		

GBP/JPY WEEKLY 2021-2023

概ね週足では、25本から35本前後と考えられている。



GBP/JPY DAILY 202306-202311

概ね日足では、35本から45本前後と考えられている。



GBP/JPY 4H 202309-202311

概ね4時間足では、60本から80本前後と考えられている。



GBP/JPY VOLATILITY

週ボラ 141 pips

ボラティリティ シート													
2023年		GBP/JPY				参照DMM BID rate							
Julian Date	日付	曜日	東京市場	OPEN AV	CLOSE AV	O/Cボラ	最高値	最安値	ボラ	傾向	週ボラ	日ボラ平均	日足ヒストグラム
297	2023年10月23日	月曜日	開場	182.003	182.739	-73.6	183.421	182.084	133.7	上昇	183.753	→ 週最高値	0上陽線第1
298	2023年10月24日	火曜日	開場	182.371	182.84	-46.9	183.753	182.05	170.3	上昇	181.045	→ 週最安値	0上陰線第2
299	2023年10月25日	水曜日	開場	182.605	182.051	55.4	182.45	181.629	82.1	下降	↓ 週ボラ	↓ 日ボラ平均	0上陰線第2
300	2023年10月26日	木曜日	開場	182.328	181.986	34.2	182.581	181.17	141.1	下降	270.8	134.68	0上陰線第2
301	2023年10月27日	金曜日	開場	182.157	181.807	35	182.507	181.045	146.2	下降			0上陰線第2
302	2023年10月28日	土曜日	お休み								2023_日ボラ平均→	159.52	
303	2023年10月29日	日曜日	お休み										
304	2023年10月30日	月曜日	開場	181.982	181.317	66.5	181.876	180.765	111.1	下降	185.015	→ 週最高値	0下陰線第3
305	2023年10月31日	火曜日	開場	181.649	182.797	-114.8	184.304	181.274	303	上昇	180.765	→ 週最安値	0上陽線第1
306	2023年11月1日	水曜日	開場	182.223	183.718	-149.5	184.282	182.943	133.9	上昇	↓ 週ボラ	↓ 日ボラ平均	0上陽線第1
307	2023年11月2日	木曜日	開場	183.414	183.561	-14.7	183.724	182.735	98.9	上昇トンボ	425	165.18	0上陽線第1
308	2023年11月3日	金曜日	お休み	183.557	184.967	-141	185.015	183.225	179	上昇			0上陽線第1
309	2023年11月4日	土曜日	お休み								2023_日ボラ平均→	159.65	
310	2023年11月5日	日曜日	お休み										
311	2023年11月6日	月曜日	開場	183.678	185.106	-142.8	185.96	184.635	132.5	上昇	185.96	→ 週最高値	0上陽線第1
312	2023年11月7日	火曜日	開場	184.392	185.047	-65.5	185.46	184.647	81.3	上昇	184.544	→ 週最安値	0上陽線第1
313	2023年11月8日	水曜日	開場	184.72	185.134	-41.4	185.67	184.544	112.6	上昇	↓ 週ボラ	↓ 日ボラ平均	0上陽線第1
314	2023年11月9日	木曜日	開場	184.927	185.27	-34.3	185.892	184.842	105	上昇	141.6	100.28	0上陰線第2
315	2023年11月10日	金曜日	開場	185.098	185.038	6	185.338	184.638	70	下降トンボ			0上陰線第2
316	2023年11月11日	土曜日	お休み								2023_日ボラ平均→	158.33	

おじえん・にゆうえん・
ちえふえん・かなえん
相場環境認識・備忘録！

20231112_作成

ICE ED B BE A

AUD/JPY WEEKLY 2021-2023

概ね週足では、25本から35本前後と考えられている。



AUD/JPY DAILY 202307-202311

概ね日足では、35本から45本前後と考えられている。



AUD/JPY 4H 202309-202311

概ね4時間足では、60本から80本前後と考えられている。



AUD/JPY VOLATILITY

週ボラ 155 pips

ボラティリティ シート		参照DMM BID rate											
2023年		AUD/JPY											
Julian Date	日付	曜日	東京市場	OPEN AV	CLOSE AV	O/Cボラ	最高値	最安値	ボラ	傾向	週ボラ	日ボラ平均	日足ヒストグラム
297	2023年10月23日	月曜日	開場	94.781	94.686	9.5	95.019	94.321	69.8	下降トシボ	95.896	→ 週最高値	0下陽線第4
298	2023年10月24日	火曜日	開場	94.734	95.043	-30.9	95.372	94.731	64.1	上昇	94.245	→ 週最安値	0下陽線第4
299	2023年10月25日	水曜日	開場	94.888	95.115	-22.7	95.896	94.573	132.3	上昇	↓ 週ボラ	↓ 日ボラ平均	0下陰線第3
300	2023年10月26日	木曜日	開場	95.002	94.809	19.3	95.197	94.245	95.2	下降	165.1	86.12	0下陽線第4
301	2023年10月27日	金曜日	開場	94.905	94.96	-5.5	95.366	94.674	69.2	上昇トシボ			0下陰線第3
302	2023年10月28日	土曜日	お休み								2023_日ボラ平均→	98.42	
303	2023年10月29日	日曜日	お休み										
304	2023年10月30日	月曜日	開場	94.933	95.018	-8.5	95.525	94.758	76.7	上昇トシボ	97.319	→ 週最高値	0下陰線第3
305	2023年10月31日	火曜日	開場	94.976	95.521	-54.5	96.16	94.846	131.4	上昇	94.758	→ 週最安値	0上陽線第1
306	2023年11月1日	水曜日	開場	95.428	96.173	-74.5	96.521	95.608	91.3	上昇	↓ 週ボラ	↓ 日ボラ平均	0上陽線第1
307	2023年11月2日	木曜日	開場	96.507	96.776	-26.9	96.927	96.396	53.1	上昇	256.1	85.36	0上陽線第1
308	2023年11月3日	金曜日	お休み	96.754	97.269	-51.5	97.319	96.576	74.3	上昇			0上陽線第1
309	2023年11月4日	土曜日	お休み								2023_日ボラ平均→	98.12	
310	2023年11月5日	日曜日	お休み										
311	2023年11月6日	月曜日	開場	96.58	97.28	-70	97.506	97.13	37.6	上昇	97.586	→ 週最高値	0上陽線第1
312	2023年11月7日	火曜日	開場	96.93	97.02	-9	97.586	96.408	117.8	上昇トシボ	96.034	→ 週最安値	0上陰線第2
313	2023年11月8日	水曜日	開場	96.975	96.772	20.3	97.093	96.619	47.4	下降	↓ 週ボラ	↓ 日ボラ平均	0上陰線第2
314	2023年11月9日	木曜日	開場	96.874	96.566	30.8	97.004	96.307	69.7	下降	155.2	62.18	0上陰線第2
315	2023年11月10日	金曜日	開場	96.72	96.287	43.3	96.418	96.034	38.4	下降			0上陰線第2
316	2023年11月11日	土曜日	お休み								2023_日ボラ平均→	97.32	

NZD/JPY WEEKLY 2021-2023

概ね週足では、25本から35本前後と考えられている。



NZD/JPY DAILY 202306-202311

概ね日足では、35本から45本前後と考えられている。



NZD/JPY 4H 202309-202311

概ね4時間足では、60本から80本前後と考えられている。



NZD/JPY VOLATILITY

週ボラ 93 pips

Julian Date	日付	曜日	東京市場	OPEN AV	CLOSE AV	O/Cボラ	最高値	最安値	ボラ	傾向	週ボラ	日ボラ平均	日足ヒストグラム
297	2023年10月23日	月曜日	開場	87.663	87.388	27.5	87.669	87.094	57.5	下降	87.951 → 週最高値		0下陽線第4
298	2023年10月24日	火曜日	開場	87.525	87.547	-2.2	87.806	87.343	46.3	上昇トンボ	86.781 → 週最安値		0下陽線第4
299	2023年10月25日	水曜日	開場	87.536	87.401	13.5	87.951	87.011	94	下降トンボ	↓ 週ボラ	↓ 日ボラ平均	0下陽線第4
300	2023年10月26日	木曜日	開場	87.469	87.25	21.9	87.65	86.781	86.9	下降	117	74.02	0下陽線第4
301	2023年10月27日	金曜日	開場	87.359	87.22	13.9	87.679	86.825	85.4	下降			0下陽線第4
302	2023年10月28日	土曜日	お休み								2023_日ボラ平均→	87.77	
303	2023年10月29日	日曜日	お休み										
304	2023年10月30日	月曜日	開場	87.29	87.047	24.3	87.42	86.844	57.6	下降	89.574 → 週最高値		0下陽線第4
305	2023年10月31日	火曜日	開場	87.168	87.678	-51	88.32	87.015	130.5	上昇	86.844 → 週最安値		0下陽線第4
306	2023年11月1日	水曜日	開場	87.423	88.112	-68.9	88.379	87.557	82.2	上昇	↓ 週ボラ	↓ 日ボラ平均	0上陽線第1
307	2023年11月2日	木曜日	開場	88.199	88.685	-48.6	88.849	88.192	65.7	上昇	273	88.88	0上陽線第1
308	2023年11月3日	金曜日	お休み	88.684	89.549	-86.5	89.574	88.49	108.4	上昇			0上陽線第1
309	2023年11月4日	土曜日	お休み								2023_日ボラ平均→	87.79	
310	2023年11月5日	日曜日	お休み										
311	2023年11月6日	月曜日	開場	88.59	89.5	-91	89.755	89.383	37.2	上昇	89.859 → 週最高値		0上陽線第1
312	2023年11月7日	火曜日	開場	89.05	89.289	-23.9	89.553	88.928	62.5	上昇	88.928 → 週最安値		0上陽線第1
313	2023年11月8日	水曜日	開場	89.17	89.261	-9.1	89.495	89.119	37.6	上昇	↓ 週ボラ	↓ 日ボラ平均	0上陰線第2
314	2023年11月9日	木曜日	開場	89.215	89.332	-11.7	89.859	89.115	74.4	上昇トンボ	93.1	48.70	0上陰線第2
315	2023年11月10日	金曜日	開場	89.274	89.209	6.5	89.379	89.061	31.8	下降			0上陰線第2
316	2023年11月11日	土曜日	お休み								2023_日ボラ平均→	86.92	

CHF/JPY DAILY 202306-202311

概ね日足では、35本から45本前後と考えられている。



CHF/JPY 4H 202309-202311

概ね4時間足では、60本から80本前後と考えられている。



CHF/JPY VOLATILITY

週ボラ 218 pips

Julian Date	日付	曜日	東京市場	OPEN AV	CLOSE AV	O/Cボラ	最高値	最安値	ボラ	傾向	週ボラ	日ボラ平均	日足ヒストグラム
297	2023年10月23日	月曜日	開場	167.359	167.84	-48.1	168.221	167.383	83.8	上昇	168.221	→ 週最高値	0上陰線第2
298	2023年10月24日	火曜日	開場	167.599	167.802	-20.3	168.146	167.415	73.1	上昇	165.55	→ 週最安値	0上陰線第2
299	2023年10月25日	水曜日	開場	167.701	167.569	13.2	167.973	167.165	80.8	下降	↓ 週ボラ	↓ 日ボラ平均	0上陰線第2
300	2023年10月26日	木曜日	開場	167.635	167.31	32.5	167.745	166.905	84	下降	267.1	99.88	0上陰線第2
301	2023年10月27日	金曜日	開場	167.473	166.496	97.7	167.327	165.55	177.7	下降			0上陰線第2
302	2023年10月28日	土曜日	お休み								2023_日ボラ平均→	132.30	
303	2023年10月29日	日曜日	お休み										
304	2023年10月30日	月曜日	開場	166.984	165.501	148.3	166.083	164.981	110.2	下降	167.218	→ 週最高値	0下陰線第3
305	2023年10月31日	火曜日	開場	166.243	166.002	24.1	167.218	165.066	215.2	下降トンボ	164.981	→ 週最安値	0下陰線第3
306	2023年11月1日	水曜日	開場	166.123	166.305	-18.2	166.677	165.875	80.2	上昇	↓ 週ボラ	↓ 日ボラ平均	0下陰線第3
307	2023年11月2日	木曜日	開場	166.238	166.013	22.5	166.64	165.945	69.5	下降	223.7	110.28	0下陰線第3
308	2023年11月3日	金曜日	お休み	165.956	166.133	-17.7	166.467	165.704	76.3	上昇			0下陰線第3
309	2023年11月4日	土曜日	お休み								2023_日ボラ平均→	131.80	
310	2023年11月5日	日曜日	お休み										
311	2023年11月6日	月曜日	開場	166.138	166.465	-32.7	167.06	165.989	107.1	上昇	168.177	→ 週最高値	0下陽線第4
312	2023年11月7日	火曜日	開場	166.301	166.934	-63.3	167.351	166.69	66.1	上昇	165.989	→ 週最安値	0下陽線第4
313	2023年11月8日	水曜日	開場	166.618	167.397	-77.9	167.983	166.902	108.1	上昇	↓ 週ボラ	↓ 日ボラ平均	0下陽線第4
314	2023年11月9日	木曜日	開場	167.007	167.67	-66.3	167.953	167.418	53.5	上昇	218.8	83.44	0上陽線第1
315	2023年11月10日	金曜日	開場	167.338	167.733	-39.5	168.177	167.353	82.4	上昇			0上陽線第1
316	2023年11月11日	土曜日	お休み								2023_日ボラ平均→	130.72	

CAD/JPY DAILY 202306-202311

概ね日足では、35本から45本前後と考えられている。



CAD/JPY 4H 202309-202311

概ね4時間足では、60本から80本前後と考えられている。



CAD/JPY VOLATILITY

週ボラ 69 pips

ボラティリティ シート													
2023年		CAD/JPY				参照DMM BID rate							
Julian Date	日付	曜日	東京市場	OPEN AV	CLOSE AV	O/Cボラ	最高値	最安値	ボラ	傾向	週ボラ	日ボラ平均	日足ヒストグラム
297	2023年10月23日	月曜日	開場	109.343	109.306	3.7	109.547	109.127	42	下降トシボ	109.547	→ 週最高値	0下陰線第3
298	2023年10月24日	火曜日	開場	109.325	109.184	14.1	109.479	108.91	56.9	下降	107.712	→ 週最安値	0下陰線第3
299	2023年10月25日	水曜日	開場	109.254	108.906	34.8	109.133	108.563	57	下降	↓ 週ボラ	↓ 日ボラ平均	0下陰線第3
300	2023年10月26日	木曜日	開場	109.08	108.785	29.5	109.148	108.474	67.4	下降	183.5	67.24	0下陰線第3
301	2023年10月27日	金曜日	開場	108.933	108.277	65.6	108.841	107.712	112.9	下降			0下陰線第3
302	2023年10月28日	土曜日	お休み								2023_日ボラ平均→	100.71	
303	2023年10月29日	日曜日	お休み										
304	2023年10月30日	月曜日	開場	108.605	107.867	73.8	108.4	107.485	91.5	下降	109.552	→ 週最高値	0下陰線第3
305	2023年10月31日	火曜日	開場	108.236	108.518	-28.2	109.348	107.696	165.2	上昇	107.485	→ 週最安値	0下陽線第4
306	2023年11月1日	水曜日	開場	108.377	109.037	-66	109.319	108.691	62.8	上昇	↓ 週ボラ	↓ 日ボラ平均	0下陽線第4
307	2023年11月2日	木曜日	開場	108.895	109.44	-54.5	109.552	108.49	106.2	上昇	206.7	95.58	0下陽線第4
308	2023年11月3日	金曜日	お休み	109.445	109.323	12.2	109.525	109.003	52.2	下降			0上陽線第1
309	2023年11月4日	土曜日	お休み								2023_日ボラ平均→	100.59	
310	2023年11月5日	日曜日	お休み										
311	2023年11月6日	月曜日	開場	109.112	109.446	-33.4	109.764	109.25	51.4	上昇	109.836	→ 週最高値	0上陽線第1
312	2023年11月7日	火曜日	開場	109.279	109.355	-7.6	109.613	109.156	45.7	上昇トシボ	109.138	→ 週最安値	0上陽線第1
313	2023年11月8日	水曜日	開場	109.317	109.301	1.6	109.496	109.138	35.8	下降トシボ	↓ 週ボラ	↓ 日ボラ平均	0上陽線第1
314	2023年11月9日	木曜日	開場	109.309	109.516	-20.7	109.773	109.333	44	上昇	69.8	45.04	0上陽線第1
315	2023年11月10日	金曜日	開場	109.412	109.637	-22.5	109.836	109.353	48.3	上昇			0上陽線第1
316	2023年11月11日	土曜日	お休み								2023_日ボラ平均→	99.36	

ご質問はなんなりとお尋ねください。
できる限りでお答えいたします。

共に学びたい方は、ご連絡くださいませ。

【い・ろ・は・組（168）_2】

<https://www.gogojungle.co.jp/tools/rooms/33239>

お問い合わせは下記まで。

bibouroku@fukuyama-syo.com

LICENSED BY NO BETRAY

