

4HC色 ターコイズ
日足色 フォレストグリーン
週足色 マルーン
EMA200 パープル

ゆるろどる 相場環境認識・備忘録！

20231119_作成

ICE ED B BE A

EUR/USD WEEKLY 2021-2023

概ね週足では、25本から35本前後と考えられている。



EUR/USD DAILY 202306-202311

概ね日足では、35本から45本前後と考えられている。



EUR/USD 4H 202309-202311

概ね4時間足では、60本から80本前後と考えられている。



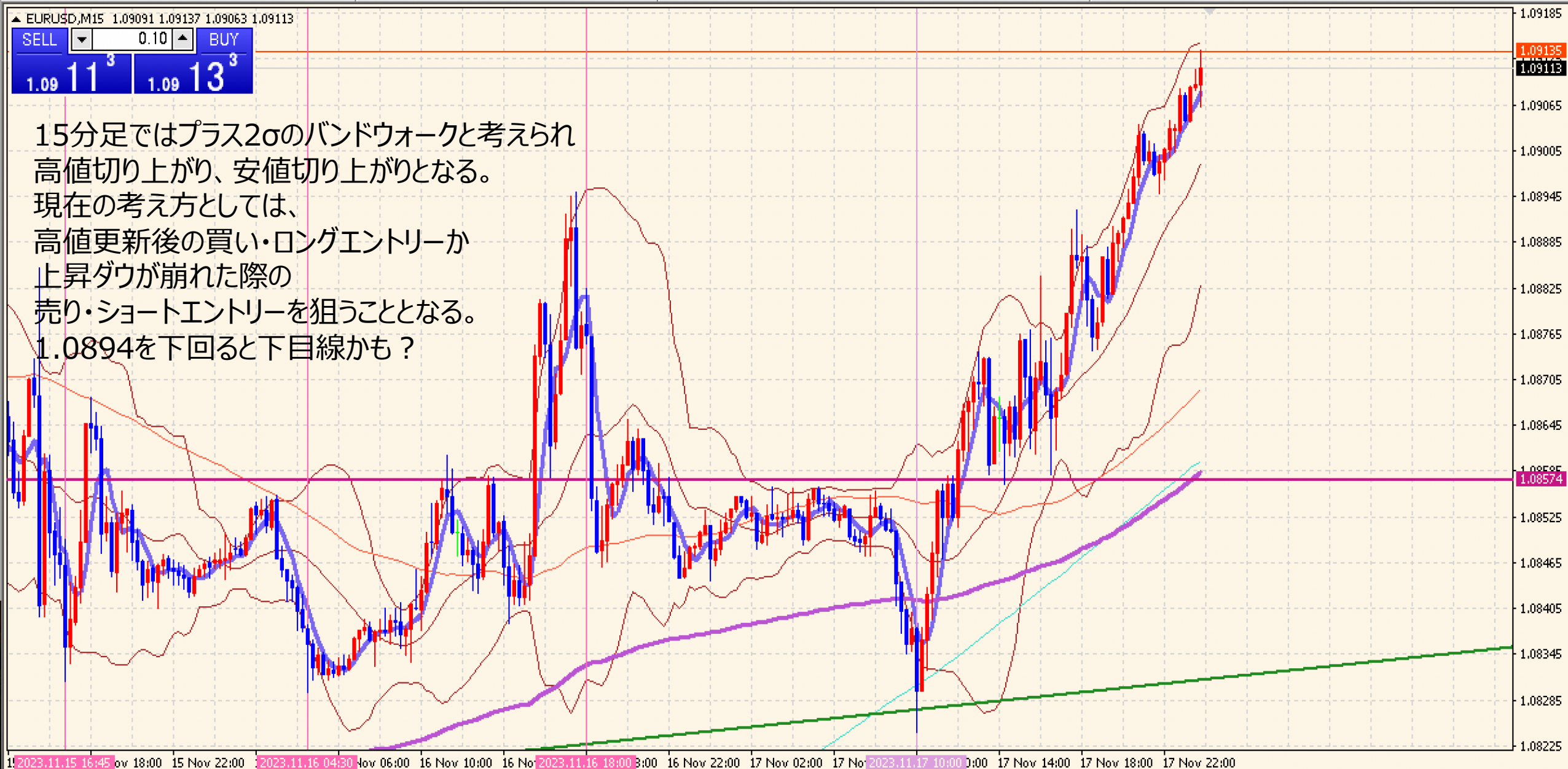
EUR/USD 1H 202311

概ね1時間足では、7本から24本前後と考えられている。



EUR/USD 15M 202311

概ね1時間足では、7本から24本前後と考えられている。



EUR/USD VOLATILITY

週ボラ 248 pips

Julian Date	日付	曜日	東京市場	OPEN AV	CLOSE AV	O/Cボラ	最高値	最安値	ボラ	傾向	週ボラ	日ボラ平均	日足ヒストグラム
304	2023年10月30日	月曜日	開場	1.05701	1.05873	-17.2	1.06248	1.0547	77.8	上昇	1.07465	→ 週最高値	0上陽線第1
305	2023年10月31日	火曜日	開場	1.05787	1.06044	-25.7	1.06746	1.05573	117.3	上昇	1.05164	→ 週最安値	0上陰線第2
306	2023年11月1日	水曜日	開場	1.05915	1.05593	32.2	1.05803	1.05164	63.9	下降	↓ 週ボラ	↓ 日ボラ平均	0上陰線第2
307	2023年11月2日	木曜日	開場	1.05675	1.06194	-51.9	1.06674	1.05646	102.8	上昇	230.1	98.76	0上陽線第1
308	2023年11月3日	金曜日	お休み	1.06194	1.07302	-110.8	1.07465	1.06145	132	上昇			0上陽線第1
309	2023年11月4日	土曜日	お休み								2022_日ボラ平均→	78.13	
310	2023年11月5日	日曜日	お休み										
311	2023年11月6日	月曜日	開場	1.06339	1.07268	-92.9	1.0756	1.07146	41.4	上昇	1.0756	→ 週最高値	0上陽線第1
312	2023年11月7日	火曜日	開場	1.06803	1.06996	-19.3	1.07221	1.0664	58.1	上昇	1.0656	→ 週最安値	0上陽線第1
313	2023年11月8日	水曜日	開場	1.069	1.06948	-4.8	1.07158	1.0659	56.8	上昇トシボ	↓ 週ボラ	↓ 日ボラ平均	0上陽線第1
314	2023年11月9日	木曜日	開場	1.06924	1.06893	3.1	1.07253	1.06599	65.4	下降トシボ	100	51.64	0上陰線第2
315	2023年11月10日	金曜日	開場	1.06909	1.06742	16.7	1.06925	1.0656	36.5	下降			0上陰線第2
316	2023年11月11日	土曜日	お休み								2022_日ボラ平均→	77.54	
317	2023年11月12日	日曜日	お休み										
318	2023年11月13日	月曜日	開場	1.06825	1.06875	-5	1.0706	1.06649	41.1	上昇トシボ	1.09135	→ 週最高値	0上陰線第2
319	2023年11月14日	火曜日	開場	1.0685	1.07882	-103.2	1.08872	1.06928	194.4	上昇	1.06649	→ 週最安値	0上陽線第1
320	2023年11月15日	水曜日	開場	1.07366	1.08594	-122.8	1.08853	1.08314	53.9	上昇	↓ 週ボラ	↓ 日ボラ平均	0上陽線第1
321	2023年11月16日	木曜日	開場	1.0798	1.0855	-57	1.08953	1.083	65.3	上昇	248.6	88.70	0上陽線第1
322	2023年11月17日	金曜日	開場	1.08265	1.08751	-48.6	1.09135	1.08247	88.8	上昇			0上陽線第1
323	2023年11月18日	土曜日	お休み								2022_日ボラ平均→	77.79	

DISCUSSION 20231119現在

- ファンダメンタルズ
 - 米の政策金利の頭打ちが影響している。
 - ユーロ買いに走った可能性が高い。
- テクニカル
 - 週足第2がLT（レフトトランスレーション）となるので週足第3のトップを意識している。
 - 4HC第4も若いので、上目線が重要視される。

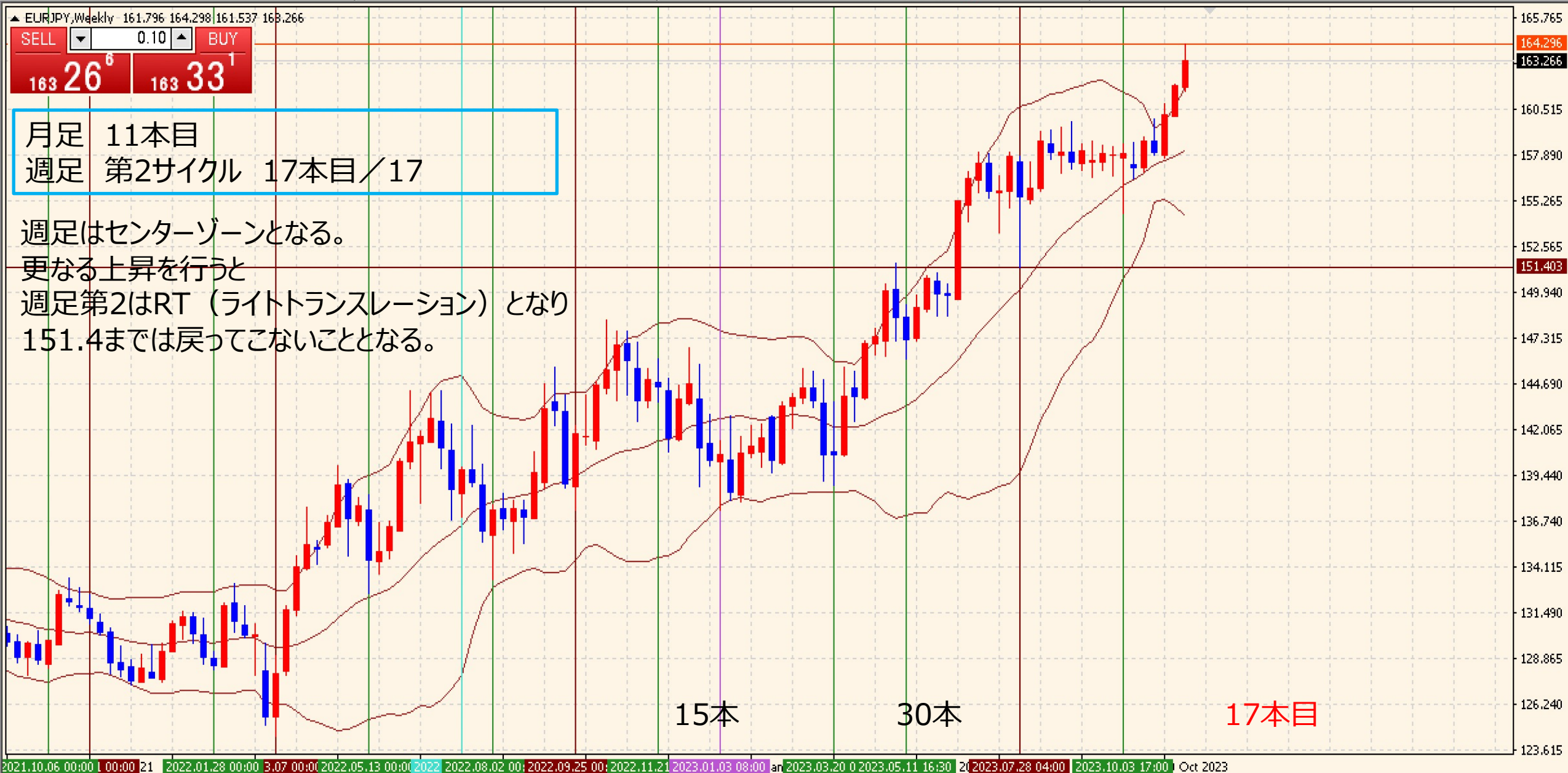
ゆうろえん・どるえん・ぽんえん 相場環境認識・備忘録！

20231119_作成

ICE ED B BE A

EUR/JPY WEEKLY 2021-2023

概ね週足では、25本から35本前後と考えられている。



EUR/JPY DAILY 202307-202311

概ね日足では、35本から45本前後と考えられている。



EUR/JPY 4H 202310-202311

概ね4時間足では、60本から80本前後と考えられている。



EUR/JPY VOLATILITY

週ボラ 276 pips

Julian Date	日付	曜日	東京市場	OPEN AV	CLOSE AV	O/Cボラ	最高値	最安値	ボラ	傾向	週ボラ	日ボラ平均	日足ヒストグラム
304	2023年10月30日	月曜日	開場	158.571	158.197	37.4	158.924	157.695	122.9	下降	160.846	→ 週最高値	0上陰線第2
305	2023年10月31日	火曜日	開場	158.334	159.349	-101.5	160.846	158.077	276.9	上昇	157.695	→ 週最安値	0上陽線第1
306	2023年11月1日	水曜日	開場	158.866	159.827	-96.1	160.436	159.064	137.2	上昇	↓ 週ボラ	↓ 日ボラ平均	0上陽線第1
307	2023年11月2日	木曜日	開場	159.528	159.767	-23.9	160.081	159.068	101.3	上昇	315.1	143.76	0上陽線第1
308	2023年11月3日	金曜日	お休み	159.766	160.295	-52.9	160.399	159.594	80.5	上昇			0上陽線第1
309	2023年11月4日	土曜日	お休み								2023_日ボラ平均→	133.10	
310	2023年11月5日	日曜日	お休み										
311	2023年11月6日	月曜日	開場	159.746	160.487	-74.1	160.981	160.077	90.4	上昇	161.943	→ 週最高値	0上陽線第1
312	2023年11月7日	火曜日	開場	160.117	160.769	-65.2	161.028	160.429	59.9	上昇	160.077	→ 週最安値	0上陽線第1
313	2023年11月8日	水曜日	開場	160.443	161.228	-78.5	161.729	160.697	103.2	上昇	↓ 週ボラ	↓ 日ボラ平均	0上陽線第1
314	2023年11月9日	木曜日	開場	160.835	161.554	-71.9	161.795	161.363	43.2	上昇	186.6	71.14	0上陰線第2
315	2023年11月10日	金曜日	開場	161.195	161.647	-45.2	161.943	161.353	59	上昇			0上陰線第2
316	2023年11月11日	土曜日	お休み								2023_日ボラ平均→	131.72	
317	2023年11月12日	日曜日	お休み										
318	2023年11月13日	月曜日	開場	161.421	161.986	-56.5	162.363	161.541	82.2	上昇	164.301	→ 週最高値	0上陽線第1
319	2023年11月14日	火曜日	開場	161.703	162.959	-125.6	163.814	162.205	160.9	上昇	161.541	→ 週最安値	0上陽線第1
320	2023年11月15日	水曜日	開場	162.331	163.746	-141.5	164.222	163.067	115.5	上昇	↓ 週ボラ	↓ 日ボラ平均	0上陽線第1
321	2023年11月16日	木曜日	開場	163.038	163.808	-77	164.301	163.254	104.7	上昇	276	121.72	0上陰線第2
322	2023年11月17日	金曜日	開場	163.423	163.144	27.9	163.605	162.152	145.3	下降			0上陰線第2
323	2023年11月18日	土曜日	お休み								2023_日ボラ平均→	131.51	

USD/JPY WEEKLY 2021-2023

概ね週足では、25本から35本前後と考えられている。



USD/JPY DAILY 202306-202311

日足サイクルは、35から45本が目安となる。

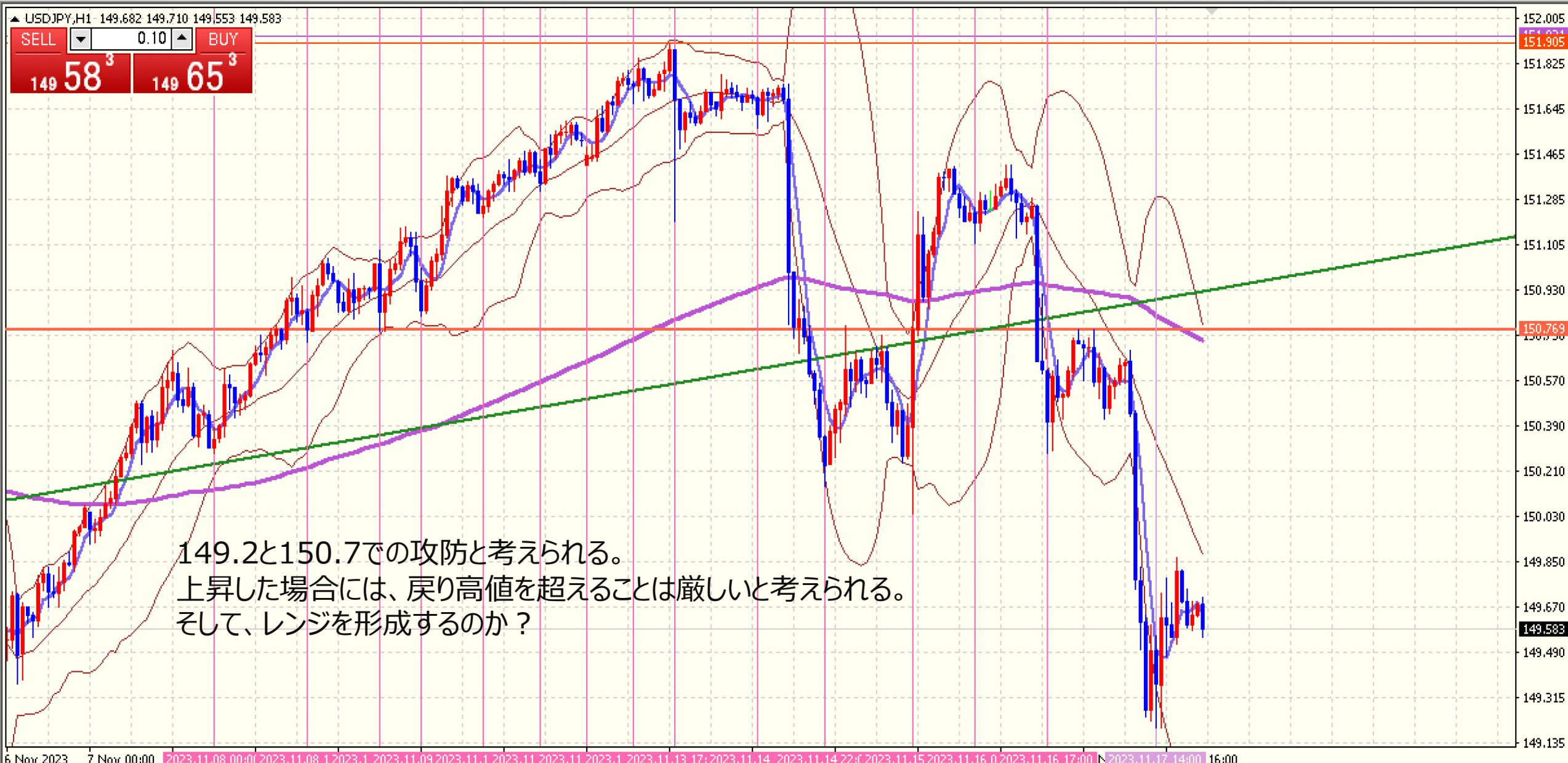


USD/JPY 4H 202310-202311

4HCは、60本から80本と考えられている。



USD/JPY 1H 202311



USD/JPY VOLATILITY

週ボラ 270 pips

ボラティリティ シート														
2023年		USD/JPY					参照DMM BID rate							
Julian Date	日付	曜日	東京市場	OPEN AV	CLOSE AV	O/Cボラ	最高値	最安値	ボラ	傾向	週ボラ	日ボラ平均	日足ヒストグラム	
304	2023年10月30日	月曜日	開場	150.035	149.322	71.3	149.854	148.805	104.9	下降	151.716	→ 週最高値	0下陰線第3	
305	2023年10月31日	火曜日	開場	149.679	150.365	-68.6	151.716	149.009	270.7	上昇	148.805	→ 週最安値	0下陽線第4	
306	2023年11月1日	水曜日	開場	150.022	151.228	-120.6	151.661	150.662	99.9	上昇	↓ 週ボラ	↓ 日ボラ平均	0上陽線第1	
307	2023年11月2日	木曜日	開場	150.947	150.418	52.9	150.953	149.844	110.9	下降	291.1	143.90	0上陰線第2	
308	2023年11月3日	金曜日	お休み	150.421	149.384	103.7	150.52	149.189	133.1	下降			0下陰線第3	
309	2023年11月4日	土曜日	お休み								2023_日ボラ平均→	127.49		
310	2023年11月5日	日曜日	お休み											
311	2023年11月6日	月曜日	開場	150.231	149.69	54.1	150.079	149.279	80	下降	151.601	→ 週最高値	0下陰線第3	
312	2023年11月7日	火曜日	開場	149.96	150.254	-29.4	150.691	149.922	76.9	上昇	149.279	→ 週最安値	0下陽線第4	
313	2023年11月8日	水曜日	開場	150.107	150.659	-55.2	151.056	150.294	76.2	上昇	↓ 週ボラ	↓ 日ボラ平均	0下陽線第4	
314	2023年11月9日	木曜日	開場	150.383	151.11	-72.7	151.387	150.769	61.8	上昇	232.2	66.54	0上陽線第1	
315	2023年11月10日	金曜日	開場	150.747	151.423	-67.6	151.601	151.223	37.8	上昇			0上陽線第1	
316	2023年11月11日	土曜日	お休み								2023_日ボラ平均→	126.14		
317	2023年11月12日	日曜日	お休み											
318	2023年11月13日	月曜日	開場	151.085	151.558	-47.3	151.907	151.202	70.5	上昇	151.907	→ 週最高値	0上陽線第1	
319	2023年11月14日	火曜日	開場	151.321	151.002	31.9	151.78	150.154	162.6	下降	149.198	→ 週最安値	0上陰線第2	
320	2023年11月15日	水曜日	開場	151.162	150.788	37.4	151.42	150.045	137.5	下降	↓ 週ボラ	↓ 日ボラ平均	0上陽線第1	
321	2023年11月16日	木曜日	開場	150.975	150.938	3.7	151.43	150.286	114.4	下降トンボ	270.9	128.54	0上陰線第2	
322	2023年11月17日	金曜日	開場	150.956	150.084	87.2	150.775	149.198	157.7	下降			0下陰線第3	
323	2023年11月18日	土曜日	お休み								2023_日ボラ平均→	126.19		

GBP/JPY WEEKLY 2021-2023

概ね週足では、25本から35本前後と考えられている。



GBP/JPY DAILY 202307-202311

概ね日足では、35本から45本前後と考えられている。



GBP/JPY 4H 202310-202311

概ね4時間足では、60本から80本前後と考えられている。



GBP/JPY VOLATILITY

週ボラ 343 pips

Julian Date	日付	曜日	東京市場	OPEN AV	CLOSE AV	O/Cボラ	最高値	最安値	ボラ	傾向	週ボラ	日ボラ平均	日足ヒストグラム
304	2023年10月30日	月曜日	開場	181.982	181.317	66.5	181.876	180.765	111.1	下降	185.015	→ 週最高値	0下陰線第3
305	2023年10月31日	火曜日	開場	181.649	182.797	-114.8	184.304	181.274	303	上昇	180.765	→ 週最安値	0上陽線第1
306	2023年11月1日	水曜日	開場	182.223	183.718	-149.5	184.282	182.943	133.9	上昇	↓ 週ボラ	↓ 日ボラ平均	0上陽線第1
307	2023年11月2日	木曜日	開場	183.414	183.561	-14.7	183.724	182.735	98.9	上昇トンボ	425	165.18	0上陽線第1
308	2023年11月3日	金曜日	お休み	183.557	184.967	-141	185.015	183.225	179	上昇			0上陽線第1
309	2023年11月4日	土曜日	お休み								2023_日ボラ平均→	159.65	
310	2023年11月5日	日曜日	お休み										
311	2023年11月6日	月曜日	開場	183.678	185.106	-142.8	185.96	184.635	132.5	上昇	185.96	→ 週最高値	0上陽線第1
312	2023年11月7日	火曜日	開場	184.392	185.047	-65.5	185.46	184.647	81.3	上昇	184.544	→ 週最安値	0上陽線第1
313	2023年11月8日	水曜日	開場	184.72	185.134	-41.4	185.67	184.544	112.6	上昇	↓ 週ボラ	↓ 日ボラ平均	0上陽線第1
314	2023年11月9日	木曜日	開場	184.927	185.27	-34.3	185.892	184.842	105	上昇	141.6	100.28	0上陰線第2
315	2023年11月10日	金曜日	開場	185.098	185.038	6	185.338	184.638	70	下降トンボ			0上陰線第2
316	2023年11月11日	土曜日	お休み								2023_日ボラ平均→	158.33	
317	2023年11月12日	日曜日	お休み										
318	2023年11月13日	月曜日	開場	185.068	185.59	-52.2	186.319	184.854	146.5	上昇	188.285	→ 週最高値	0上陽線第1
319	2023年11月14日	火曜日	開場	185.329	187.12	-179.1	188.285	186.038	224.7	上昇	184.854	→ 週最安値	0上陽線第1
320	2023年11月15日	水曜日	開場	186.224	187.802	-157.8	188.234	187.181	105.3	上昇	↓ 週ボラ	↓ 日ボラ平均	0上陽線第1
321	2023年11月16日	木曜日	開場	187.013	187.415	-40.2	187.926	186.825	110.1	上昇	343.1	153.96	0上陰線第2
322	2023年11月17日	金曜日	開場	187.214	186.514	70	187.148	185.316	183.2	下降			0上陰線第2
323	2023年11月18日	土曜日	お休み								2023_日ボラ平均→	158.24	

おじえん・にゆうえん・
ちえふえん・かなえん
相場環境認識・備忘録！

20231119_作成

ICE ED B BE A

AUD/JPY WEEKLY 2021-2023

概ね週足では、25本から35本前後と考えられている。



AUD/JPY DAILY 202307-202311

概ね日足では、35本から45本前後と考えられている。



AUD/JPY 4H 202310-202311

概ね4時間足では、60本から80本前後と考えられている。



AUD/JPY VOLATILITY

週ボラ 243 pips

Julian Date	日付	曜日	東京市場	OPEN AV	CLOSE AV	O/Cボラ	最高値	最安値	ボラ	傾向	週ボラ	日ボラ平均	日足ヒストグラム
304	2023年10月30日	月曜日	開場	94.933	95.018	-8.5	95.525	94.758	76.7	上昇トシボ	97.319	→ 週最高値	0下陰線第3
305	2023年10月31日	火曜日	開場	94.976	95.521	-54.5	96.16	94.846	131.4	上昇	94.758	→ 週最安値	0上陽線第1
306	2023年11月1日	水曜日	開場	95.428	96.173	-74.5	96.521	95.608	91.3	上昇	↓ 週ボラ	↓ 日ボラ平均	0上陽線第1
307	2023年11月2日	木曜日	開場	96.507	96.776	-26.9	96.927	96.396	53.1	上昇	256.1	85.36	0上陽線第1
308	2023年11月3日	金曜日	お休み	96.754	97.269	-51.5	97.319	96.576	74.3	上昇			0上陽線第1
309	2023年11月4日	土曜日	お休み								2023_日ボラ平均→	98.12	
310	2023年11月5日	日曜日	お休み										
311	2023年11月6日	月曜日	開場	96.58	97.28	-70	97.506	97.13	37.6	上昇	97.586	→ 週最高値	0上陽線第1
312	2023年11月7日	火曜日	開場	96.93	97.02	-9	97.586	96.408	117.8	上昇トシボ	96.034	→ 週最安値	0上陰線第2
313	2023年11月8日	水曜日	開場	96.975	96.772	20.3	97.093	96.619	47.4	下降	↓ 週ボラ	↓ 日ボラ平均	0上陰線第2
314	2023年11月9日	木曜日	開場	96.874	96.566	30.8	97.004	96.307	69.7	下降	155.2	62.18	0上陰線第2
315	2023年11月10日	金曜日	開場	96.72	96.287	43.3	96.418	96.034	38.4	下降			0上陰線第2
316	2023年11月11日	土曜日	お休み								2023_日ボラ平均→	97.32	
317	2023年11月12日	日曜日	お休み										
318	2023年11月13日	月曜日	開場	96.503	96.47	3.3	96.857	96.145	71.2	下降トシボ	98.583	→ 週最高値	0上陰線第2
319	2023年11月14日	火曜日	開場	96.487	97.239	-75.2	97.936	96.475	146.1	上昇	96.145	→ 週最安値	0上陽線第1
320	2023年11月15日	水曜日	開場	96.863	98.131	-126.8	98.583	97.641	94.2	上昇	↓ 週ボラ	↓ 日ボラ平均	0上陽線第1
321	2023年11月16日	木曜日	開場	97.497	97.949	-45.2	98.572	97.241	133.1	上昇	243.8	101.36	0上陰線第2
322	2023年11月17日	金曜日	開場	97.723	97.37	35.3	97.551	96.929	62.2	下降			0上陰線第2
323	2023年11月18日	土曜日	お休み								2023_日ボラ平均→	97.41	

NZD/JPY WEEKLY 2021-2023

概ね週足では、25本から35本前後と考えられている。



NZD/JPY DAILY 202307-202311

概ね日足では、35本から45本前後と考えられている。



NZD/JPY 4H 202310-202311

概ね4時間足では、60本から80本前後と考えられている。

▲ NZDJPY,H4 89.482 89.665 89.481 89.587
SELL 0.10 BUY
89 58' 89 69'

月足 9本目
週足 第2サイクル 17本目 / 17
HPC 第2サイクル 17本目 / 15
4HC 第3サイクル 4本目 / 4

4HC第3へ移行したと考えている。
89.8が1時間足戻り高値となるので
これを超えて4時間足MBまでの勢いが
あるかを月曜日以降で確認したい。



NZD/JPY VOLATILITY

週ボラ 225 pips

Julian Date	日付	曜日	東京市場	OPEN AV	CLOSE AV	O/Cボラ	最高値	最安値	ボラ	傾向	週ボラ	日ボラ平均	日足ヒストグラム
304	2023年10月30日	月曜日	開場	87.29	87.047	24.3	87.42	86.844	57.6	下降	89.574	→ 週最高値	0下陽線第4
305	2023年10月31日	火曜日	開場	87.168	87.678	-51	88.32	87.015	130.5	上昇	86.844	→ 週最安値	0下陽線第4
306	2023年11月1日	水曜日	開場	87.423	88.112	-68.9	88.379	87.557	82.2	上昇	↓ 週ボラ	↓ 日ボラ平均	0上陽線第1
307	2023年11月2日	木曜日	開場	88.199	88.685	-48.6	88.849	88.192	65.7	上昇	273	88.88	0上陽線第1
308	2023年11月3日	金曜日	お休み	88.684	89.549	-86.5	89.574	88.49	108.4	上昇			0上陽線第1
309	2023年11月4日	土曜日	お休み								2023_日ボラ平均→	87.79	
310	2023年11月5日	日曜日	お休み										
311	2023年11月6日	月曜日	開場	88.59	89.5	-91	89.755	89.383	37.2	上昇	89.859	→ 週最高値	0上陽線第1
312	2023年11月7日	火曜日	開場	89.05	89.289	-23.9	89.553	88.928	62.5	上昇	88.928	→ 週最安値	0上陽線第1
313	2023年11月8日	水曜日	開場	89.17	89.261	-9.1	89.495	89.119	37.6	上昇	↓ 週ボラ	↓ 日ボラ平均	0上陰線第2
314	2023年11月9日	木曜日	開場	89.215	89.332	-11.7	89.859	89.115	74.4	上昇トシボ	93.1	48.70	0上陰線第2
315	2023年11月10日	金曜日	開場	89.274	89.209	6.5	89.379	89.061	31.8	下降			0上陰線第2
316	2023年11月11日	土曜日	お休み								2023_日ボラ平均→	86.92	
317	2023年11月12日	日曜日	お休み										
318	2023年11月13日	月曜日	開場	89.242	89.161	8.1	89.491	88.964	52.7	下降	91.191	→ 週最高値	0上陰線第2
319	2023年11月14日	火曜日	開場	89.201	89.687	-48.6	90.383	88.932	145.1	上昇	88.932	→ 週最安値	0上陽線第1
320	2023年11月15日	水曜日	開場	89.444	90.67	-122.6	91.191	90.104	108.7	上昇	↓ 週ボラ	↓ 日ボラ平均	0上陽線第1
321	2023年11月16日	木曜日	開場	90.057	90.52	-46.3	91.176	89.86	131.6	上昇	225.9	101.52	0上陰線第2
322	2023年11月17日	金曜日	開場	90.288	89.724	56.4	89.992	89.297	69.5	下降			0上陰線第2
323	2023年11月18日	土曜日	お休み								2023_日ボラ平均→	87.24	

CHF/JPY DAILY 202307-202311

概ね日足では、35本から45本前後と考えられている。



CHF/JPY 4H 202310-202311

概ね4時間足では、60本から80本前後と考えられている。



CHF/JPY VOLATILITY

週ボラ 302 pips

Julian Date	日付	曜日	東京市場	OPEN AV	CLOSE AV	O/Cボラ	最高値	最安値	ボラ	傾向	週ボラ	日ボラ平均	日足ヒストグラム
304	2023年10月30日	月曜日	開場	166.984	165.501	148.3	166.083	164.981	110.2	下降	167.218	→ 週最高値	0下陰線第3
305	2023年10月31日	火曜日	開場	166.243	166.002	24.1	167.218	165.066	215.2	下降トンボ	164.981	→ 週最安値	0下陰線第3
306	2023年11月1日	水曜日	開場	166.123	166.305	-18.2	166.677	165.875	80.2	上昇	↓ 週ボラ	↓ 日ボラ平均	0下陰線第3
307	2023年11月2日	木曜日	開場	166.238	166.013	22.5	166.64	165.945	69.5	下降	223.7	110.28	0下陰線第3
308	2023年11月3日	金曜日	お休み	165.956	166.133	-17.7	166.467	165.704	76.3	上昇			0下陰線第3
309	2023年11月4日	土曜日	お休み								2023_日ボラ平均→	131.80	
310	2023年11月5日	日曜日	お休み										
311	2023年11月6日	月曜日	開場	166.138	166.465	-32.7	167.06	165.989	107.1	上昇	168.177	→ 週最高値	0下陽線第4
312	2023年11月7日	火曜日	開場	166.301	166.934	-63.3	167.351	166.69	66.1	上昇	165.989	→ 週最安値	0下陽線第4
313	2023年11月8日	水曜日	開場	166.618	167.397	-77.9	167.983	166.902	108.1	上昇	↓ 週ボラ	↓ 日ボラ平均	0下陽線第4
314	2023年11月9日	木曜日	開場	167.007	167.67	-66.3	167.953	167.418	53.5	上昇	218.8	83.44	0上陽線第1
315	2023年11月10日	金曜日	開場	167.338	167.733	-39.5	168.177	167.353	82.4	上昇			0上陽線第1
316	2023年11月11日	土曜日	お休み								2023_日ボラ平均→	130.72	
317	2023年11月12日	日曜日	お休み										
318	2023年11月13日	月曜日	開場	167.535	167.954	-41.9	168.401	167.506	89.5	上昇	170.532	→ 週最高値	0上陽線第1
319	2023年11月14日	火曜日	開場	167.745	168.657	-91.2	169.398	168.022	137.6	上昇	167.506	→ 週最安値	0上陽線第1
320	2023年11月15日	水曜日	開場	168.201	169.693	-149.2	170.495	168.881	161.4	上昇	↓ 週ボラ	↓ 日ボラ平均	0上陽線第1
321	2023年11月16日	木曜日	開場	168.947	169.918	-97.1	170.532	169.321	121.1	上昇	302.6	132.44	0上陰線第2
322	2023年11月17日	金曜日	開場	169.433	169.08	35.3	169.692	168.166	152.6	下降			0上陰線第2
323	2023年11月18日	土曜日	お休み								2023_日ボラ平均→	130.76	

CAD/JPY DAILY 202307-202311

概ね日足では、35本から45本前後と考えられている。



CAD/JPY 4H 202310-202311

概ね4時間足では、60本から80本前後と考えられている。



CAD/JPY VOLATILITY

週ボラ 194 pips

Julian Date	日付	曜日	東京市場	OPEN AV	CLOSE AV	O/Cボラ	最高値	最安値	ボラ	傾向	週ボラ	日ボラ平均	日足ヒストグラム
304	2023年10月30日	月曜日	開場	108.605	107.867	73.8	108.4	107.485	91.5	下降	109.552	→ 週最高値	0下陰線第3
305	2023年10月31日	火曜日	開場	108.236	108.518	-28.2	109.348	107.696	165.2	上昇	107.485	→ 週最安値	0下陽線第4
306	2023年11月1日	水曜日	開場	108.377	109.037	-66	109.319	108.691	62.8	上昇	↓ 週ボラ	↓ 日ボラ平均	0下陽線第4
307	2023年11月2日	木曜日	開場	108.895	109.44	-54.5	109.552	108.49	106.2	上昇	206.7	95.58	0下陽線第4
308	2023年11月3日	金曜日	お休み	109.445	109.323	12.2	109.525	109.003	52.2	下降			0上陽線第1
309	2023年11月4日	土曜日	お休み								2023_日ボラ平均→	100.59	
310	2023年11月5日	日曜日	お休み										
311	2023年11月6日	月曜日	開場	109.112	109.446	-33.4	109.764	109.25	51.4	上昇	109.836	→ 週最高値	0上陽線第1
312	2023年11月7日	火曜日	開場	109.279	109.355	-7.6	109.613	109.156	45.7	上昇トンボ	109.138	→ 週最安値	0上陽線第1
313	2023年11月8日	水曜日	開場	109.317	109.301	1.6	109.496	109.138	35.8	下降トンボ	↓ 週ボラ	↓ 日ボラ平均	0上陽線第1
314	2023年11月9日	木曜日	開場	109.309	109.516	-20.7	109.773	109.333	44	上昇	69.8	45.04	0上陽線第1
315	2023年11月10日	金曜日	開場	109.412	109.637	-22.5	109.836	109.353	48.3	上昇			0上陽線第1
316	2023年11月11日	土曜日	お休み								2023_日ボラ平均→	99.36	
317	2023年11月12日	日曜日	お休み										
318	2023年11月13日	月曜日	開場	109.525	109.759	-23.4	110.013	109.471	54.2	上昇	110.672	→ 週最高値	0上陽線第1
319	2023年11月14日	火曜日	開場	109.642	109.793	-15.1	109.97	109.546	42.4	上昇	108.724	→ 週最安値	0上陰線第2
320	2023年11月15日	水曜日	開場	109.717	110.179	-46.2	110.672	109.714	95.8	上昇	↓ 週ボラ	↓ 日ボラ平均	0上陽線第1
321	2023年11月16日	木曜日	開場	109.948	109.995	-4.7	110.594	109.282	131.2	上昇トンボ	194.8	82.62	0上陰線第2
322	2023年11月17日	金曜日	開場	109.972	109.246	72.6	109.619	108.724	89.5	下降			0上陰線第2
323	2023年11月18日	土曜日	お休み								2023_日ボラ平均→	98.99	

ご質問はなんなりとお尋ねください。
できる限りでお答えいたします。

共に学びたい方は、ご連絡くださいませ。

【い・ろ・は・組（168）_2】

<https://www.gogojungle.co.jp/tools/rooms/33239>

お問い合わせは下記まで。

bibouroku@fukuyama-syo.com

LICENSED BY NO BETRAY

