

4HC色 ターコイズ
日足色 フォレストグリーン
週足色 マルーン
SMA200 パープル

ゆるろどる 相場環境認識・備忘録！

20231001_作成

ICE ED B BE A

EUR/USD WEEKLY 2021-2023

概ね週足では、25本から35本前後と考えられている。



EUR/USD DAILY 202305-202309

概ね日足では、35本から45本前後と考えられている。



EUR/USD 4H 202308-202309

概ね4時間足では、60本から80本前後と考えられている。



EUR/USD 15M 202309

概ね4時間足では、60本から80本前後と考えられている。



EUR/USD VOLATILITY

| ボラティリティ シート | | | | | | | | | | | | | |
|-------------|------------|---------|------|----------------|----------|-------|---------|---------|-------|-------|-------------|---------|----------|
| 2023年 | | EUR/USD | | 参照DMM BID rate | | | | | | | | | |
| Julian Date | 日付 | 曜日 | 東京市場 | OPEN AV | CLOSE AV | O/Cボラ | 最高値 | 最安値 | ボラ | 傾向 | 週ボラ | 日ボラ平均 | 日足ヒストグラム |
| 255 | 2023年9月11日 | 月曜日 | 開場 | 1.0722 | 1.07348 | -12.8 | 1.07595 | 1.07086 | 50.9 | 上昇 | 1.07692 | → 週最高値 | 0下陽線第4 |
| 256 | 2023年9月12日 | 火曜日 | 開場 | 1.07284 | 1.07461 | -17.7 | 1.07692 | 1.07057 | 63.5 | 上昇 | 1.06321 | → 週最安値 | 0下陽線第4 |
| 257 | 2023年9月13日 | 水曜日 | 開場 | 1.07372 | 1.07412 | -4 | 1.0765 | 1.07113 | 53.7 | 上昇トシボ | ↓ 週ボラ | ↓ 日ボラ平均 | 0下陽線第4 |
| 258 | 2023年9月14日 | 木曜日 | 開場 | 1.07392 | 1.06904 | 48.8 | 1.07522 | 1.06321 | 120.1 | 下降 | 137.1 | 68.56 | 0下陰線第3 |
| 259 | 2023年9月15日 | 金曜日 | 開場 | 1.07148 | 1.06572 | 57.6 | 1.06881 | 1.06335 | 54.6 | 下降 | | | 0下陽線第4 |
| 260 | 2023年9月16日 | 土曜日 | お休み | | | | | | | | 2022_日ボラ平均→ | 79.05 | |
| 261 | 2023年9月17日 | 日曜日 | お休み | | | | | | | | | | |
| 262 | 2023年9月18日 | 月曜日 | お休み | 1.0686 | 1.06788 | 7.2 | 1.06988 | 1.06549 | 43.9 | 下降 | 1.0737 | → 週最高値 | 0下陽線第4 |
| 263 | 2023年9月19日 | 火曜日 | 開場 | 1.06824 | 1.06923 | -9.9 | 1.07181 | 1.06753 | 42.8 | 上昇 | 1.06152 | → 週最安値 | 0下陽線第4 |
| 264 | 2023年9月20日 | 水曜日 | 開場 | 1.06873 | 1.0683 | 4.3 | 1.0737 | 1.06503 | 86.7 | 下降トシボ | ↓ 週ボラ | ↓ 日ボラ平均 | 0下陽線第4 |
| 265 | 2023年9月21日 | 木曜日 | 開場 | 1.06852 | 1.06541 | 31.1 | 1.06737 | 1.06171 | 56.6 | 下降 | 121.8 | 57.34 | 0下陽線第4 |
| 266 | 2023年9月22日 | 金曜日 | 開場 | 1.06697 | 1.06488 | 20.9 | 1.06719 | 1.06152 | 56.7 | 下降 | | | 0下陽線第4 |
| 267 | 2023年9月23日 | 土曜日 | お休み | | | | | | | | 2022_日ボラ平均→ | 78.48 | |
| 268 | 2023年9月24日 | 日曜日 | お休み | | | | | | | | | | |
| 269 | 2023年9月25日 | 月曜日 | 開場 | 1.06592 | 1.06189 | 40.3 | 1.06558 | 1.05757 | 80.1 | 下降 | 1.06558 | → 週最高値 | 0下陰線第3 |
| 270 | 2023年9月26日 | 火曜日 | 開場 | 1.06391 | 1.05854 | 53.7 | 1.06092 | 1.05623 | 46.9 | 下降 | 1.04882 | → 週最安値 | 0下陰線第3 |
| 271 | 2023年9月27日 | 水曜日 | 開場 | 1.06123 | 1.05356 | 76.7 | 1.05748 | 1.04882 | 86.6 | 下降 | ↓ 週ボラ | ↓ 日ボラ平均 | 0下陰線第3 |
| 272 | 2023年9月28日 | 木曜日 | 開場 | 1.0574 | 1.05359 | 38.1 | 1.0579 | 1.04912 | 87.8 | 下降 | 167.6 | 72.10 | 0下陽線第4 |
| 273 | 2023年9月29日 | 金曜日 | 開場 | 1.05549 | 1.05796 | -24.7 | 1.06173 | 1.05582 | 59.1 | 上昇 | | | 0下陽線第4 |
| 274 | 2023年9月30日 | 土曜日 | お休み | | | | | | | | 2022_日ボラ平均→ | 78.32 | |

DISCUSSION 20231001現在

- ファンダメンタルズは原油高で米ドル高となる。
- 基軸通貨となる米ドルの上昇が考えられる。
- 週足が閉じた可能性が高く、日足第1、4HC第1からのLT（レフトトランスレーション）が考えられる。
- 下目線でのトレードが主となる。

ゆうろえん・どるえん・ぽんえん 相場環境認識・備忘録！

20231001_作成

ICE ED B BE A

EUR/JPY WEEKLY 2021-2023

概ね週足では、25本から35本前後と考えられている。



EUR/JPY DAILY 202305-202309

概ね日足では、35本から45本前後と考えられている。



EUR/JPY 4H 202308-202309

概ね4時間足では、60本から80本前後と考えられている。



EUR/JPY VOLATILITY

| ボラティリティ シート | | | | | | | | | | | | | |
|-------------|------------|---------|------|---------|----------------|-------|---------|---------|-------|-------|-------------|---------|----------|
| 2023年 | | EUR/JPY | | | 参照DMM BID rate | | | | | | | | |
| Julian Date | 日付 | 曜日 | 東京市場 | OPEN AV | CLOSE AV | O/Cボラ | 最高値 | 最安値 | ボラ | 傾向 | 週ボラ | 日ボラ平均 | 日足ヒストグラム |
| 255 | 2023年9月11日 | 月曜日 | 開場 | 157.947 | 157.335 | 61.2 | 157.735 | 156.588 | 114.7 | 下降 | 158.658 | → 週最高値 | 0下陰線第3 |
| 256 | 2023年9月12日 | 火曜日 | 開場 | 157.641 | 157.84 | -19.9 | 158.292 | 157.185 | 110.7 | 上昇 | 156.588 | → 週最安値 | 0下陽線第4 |
| 257 | 2023年9月13日 | 水曜日 | 開場 | 157.74 | 158.296 | -55.6 | 158.658 | 158.01 | 64.8 | 上昇 | ↓ 週ボラ | ↓ 日ボラ平均 | 0下陽線第4 |
| 258 | 2023年9月14日 | 木曜日 | 開場 | 158.018 | 157.595 | 42.3 | 158.444 | 156.644 | 180 | 下降 | 207 | 117.54 | 0下陰線第3 |
| 259 | 2023年9月15日 | 金曜日 | 開場 | 157.807 | 157.322 | 48.5 | 157.902 | 156.727 | 117.5 | 下降 | | | 0下陽線第4 |
| 260 | 2023年9月16日 | 土曜日 | お休み | | | | | | | | 2023_日ボラ平均→ | 137.76 | |
| 261 | 2023年9月17日 | 日曜日 | お休み | | | | | | | | | | |
| 262 | 2023年9月18日 | 月曜日 | お休み | 157.564 | 157.706 | -14.2 | 157.941 | 157.352 | 58.9 | 上昇 | 158.453 | → 週最高値 | 0下陽線第4 |
| 263 | 2023年9月19日 | 火曜日 | 開場 | 157.635 | 157.965 | -33 | 158.282 | 157.751 | 53.1 | 上昇 | 157.037 | → 週最安値 | 0下陽線第4 |
| 264 | 2023年9月20日 | 水曜日 | 開場 | 157.8 | 158.089 | -28.9 | 158.453 | 157.774 | 67.9 | 上昇 | ↓ 週ボラ | ↓ 日ボラ平均 | 0下陽線第4 |
| 265 | 2023年9月21日 | 木曜日 | 開場 | 157.945 | 157.714 | 23.1 | 158.192 | 157.037 | 115.5 | 下降 | 141.6 | 82.36 | 0下陰線第3 |
| 266 | 2023年9月22日 | 金曜日 | 開場 | 157.829 | 157.704 | 12.5 | 158.286 | 157.122 | 116.4 | 下降トンボ | | | 0下陽線第4 |
| 267 | 2023年9月23日 | 土曜日 | お休み | | | | | | | | 2023_日ボラ平均→ | 136.30 | |
| 268 | 2023年9月24日 | 日曜日 | お休み | | | | | | | | | | |
| 269 | 2023年9月25日 | 月曜日 | 開場 | 157.767 | 157.854 | -8.7 | 158.18 | 157.489 | 69.1 | 上昇トンボ | 158.342 | → 週最高値 | 0下陽線第4 |
| 270 | 2023年9月26日 | 火曜日 | 開場 | 157.811 | 157.669 | 14.2 | 157.928 | 157.324 | 60.4 | 下降 | 156.711 | → 週最安値 | 0下陽線第4 |
| 271 | 2023年9月27日 | 水曜日 | 開場 | 157.74 | 157.365 | 37.5 | 157.653 | 156.961 | 69.2 | 下降 | ↓ 週ボラ | ↓ 日ボラ平均 | 0下陰線第3 |
| 272 | 2023年9月28日 | 木曜日 | 開場 | 157.553 | 157.397 | 15.6 | 157.871 | 156.711 | 116 | 下降トンボ | 163.1 | 81.66 | 0下陽線第4 |
| 273 | 2023年9月29日 | 金曜日 | 開場 | 157.475 | 157.878 | -40.3 | 158.342 | 157.406 | 93.6 | 上昇 | | | 0下陽線第4 |
| 274 | 2023年9月30日 | 土曜日 | お休み | | | | | | | | 2023_日ボラ平均→ | 134.90 | |

USD/JPY WEEKLY 2021-2023

概ね週足では、25本から35本前後と考えられている。



USD/JPY DAILY 202305-202309

日足サイクルは、35から45本が目安となる。



USD/JPY 4H 202308-202309

4HCは、60本から80本と考えられている。



USD/JPY VOLATILITY

| ボラティリティ シート | | | | | | | | | | | | | |
|-------------|------------|---------|------|----------------|----------|-------|---------|---------|-------|-------|-------------|---------|----------|
| 2023年 | | USD/JPY | | 参照DMM BID rate | | | | | | | | | |
| Julian Date | 日付 | 曜日 | 東京市場 | OPEN AV | CLOSE AV | O/Cボラ | 最高値 | 最安値 | ボラ | 傾向 | 週ボラ | 日ボラ平均 | 日足ヒストグラム |
| 255 | 2023年9月11日 | 月曜日 | 開場 | 147.334 | 146.651 | 68.3 | 147.277 | 145.906 | 137.1 | 下降 | 147.952 | → 週最高値 | 0下陰線第3 |
| 256 | 2023年9月12日 | 火曜日 | 開場 | 146.992 | 146.84 | 15.2 | 147.234 | 146.437 | 79.7 | 下降 | 145.906 | → 週最安値 | 0下陰線第3 |
| 257 | 2023年9月13日 | 水曜日 | 開場 | 146.916 | 147.336 | -42 | 147.757 | 147.02 | 73.7 | 上昇 | ↓ 週ボラ | ↓ 日ボラ平均 | 0下陰線第3 |
| 258 | 2023年9月14日 | 木曜日 | 開場 | 147.126 | 147.386 | -26 | 147.568 | 147.019 | 54.9 | 上昇 | 204.6 | 81.30 | 0下陰線第3 |
| 259 | 2023年9月15日 | 金曜日 | 開場 | 147.256 | 147.657 | -40.1 | 147.952 | 147.341 | 61.1 | 上昇 | | | 0下陽線第4 |
| 260 | 2023年9月16日 | 土曜日 | お休み | | | | | | | | 2023_日ボラ平均→ | 135.60 | |
| 261 | 2023年9月17日 | 日曜日 | お休み | | | | | | | | | | |
| 262 | 2023年9月18日 | 月曜日 | お休み | 147.457 | 147.712 | -25.5 | 147.879 | 147.56 | 31.9 | 上昇 | 148.458 | → 週最高値 | 0下陰線第3 |
| 263 | 2023年9月19日 | 火曜日 | 開場 | 147.584 | 147.73 | -14.6 | 147.922 | 147.508 | 41.4 | 上昇 | 147.323 | → 週最安値 | 0下陽線第4 |
| 264 | 2023年9月20日 | 水曜日 | 開場 | 147.657 | 148.016 | -35.9 | 148.364 | 147.475 | 88.9 | 上昇 | ↓ 週ボラ | ↓ 日ボラ平均 | 0下陽線第4 |
| 265 | 2023年9月21日 | 木曜日 | 開場 | 147.836 | 147.931 | -9.5 | 148.458 | 147.323 | 113.5 | 上昇トンボ | 113.5 | 73.28 | 0下陰線第3 |
| 266 | 2023年9月22日 | 金曜日 | 開場 | 147.884 | 147.98 | -9.6 | 148.416 | 147.509 | 90.7 | 上昇トンボ | | | 0下陽線第4 |
| 267 | 2023年9月23日 | 土曜日 | お休み | | | | | | | | 2023_日ボラ平均→ | 133.96 | |
| 268 | 2023年9月24日 | 日曜日 | お休み | | | | | | | | | | |
| 269 | 2023年9月25日 | 月曜日 | 開場 | 147.932 | 148.614 | -68.2 | 148.964 | 148.252 | 71.2 | 上昇 | 149.708 | → 週最高値 | 0下陽線第4 |
| 270 | 2023年9月26日 | 火曜日 | 開場 | 148.273 | 148.965 | -69.2 | 149.188 | 148.705 | 48.3 | 上昇 | 148.252 | → 週最安値 | 0上陽線第1 |
| 271 | 2023年9月27日 | 水曜日 | 開場 | 148.619 | 149.324 | -70.5 | 149.708 | 148.865 | 84.3 | 上昇 | ↓ 週ボラ | ↓ 日ボラ平均 | 0上陽線第1 |
| 272 | 2023年9月28日 | 木曜日 | 開場 | 148.971 | 149.44 | -46.9 | 149.65 | 149.149 | 50.1 | 上昇 | 145.6 | 70.24 | 0上陽線第1 |
| 273 | 2023年9月29日 | 金曜日 | 開場 | 149.206 | 149.18 | 2.6 | 149.502 | 148.529 | 97.3 | 下降トンボ | | | 0上陰線第2 |
| 274 | 2023年9月30日 | 土曜日 | お休み | | | | | | | | 2023_日ボラ平均→ | 132.33 | |

GBP/JPY WEEKLY 2021-2023

概ね週足では、25本から35本前後と考えられている。



GBP/JPY DAILY 202305-202309

概ね日足では、35本から45本前後と考えられている。



GBP/JPY 4H 202308-202309

概ね4時間足では、60本から80本前後と考えられている。



GBP/JPY VOLATILITY

| Julian Date | 日付 | 曜日 | 東京市場 | OPEN AV | CLOSE AV | O/Cボラ | 最高値 | 最安値 | ボラ | 傾向 | 週ボラ | 日ボラ平均 | 日足ヒストグラム |
|-------------|------------|-----|------|---------|----------|-------|---------|---------|-------|-------|-------------|---------|----------|
| 255 | 2023年9月11日 | 月曜日 | 開場 | 184.229 | 183.324 | 90.5 | 183.915 | 182.694 | 122.1 | 下降 | 184.396 | → 週最高値 | 0下陰線第3 |
| 256 | 2023年9月12日 | 火曜日 | 開場 | 183.777 | 183.549 | 22.8 | 183.967 | 182.954 | 101.3 | 下降 | 182.523 | → 週最安値 | 0下陰線第3 |
| 257 | 2023年9月13日 | 水曜日 | 開場 | 183.663 | 183.926 | -26.3 | 184.396 | 183.201 | 119.5 | 上昇 | ↓ 週ボラ | ↓ 日ボラ平均 | 0下陽線第4 |
| 258 | 2023年9月14日 | 木曜日 | 開場 | 183.794 | 183.512 | 28.2 | 184.242 | 182.523 | 171.9 | 下降 | 187.3 | 125.66 | 0下陰線第3 |
| 259 | 2023年9月15日 | 金曜日 | 開場 | 183.653 | 183.221 | 43.2 | 183.918 | 182.783 | 113.5 | 下降 | | | 0下陰線第3 |
| 260 | 2023年9月16日 | 土曜日 | お休み | | | | | | | | 2023_日ボラ平均→ | 164.24 | |
| 261 | 2023年9月17日 | 日曜日 | お休み | | | | | | | | | | |
| 262 | 2023年9月18日 | 月曜日 | お休み | 183.437 | 183.017 | 42 | 183.352 | 182.728 | 62.4 | 下降 | 183.494 | → 週最高値 | 0下陰線第3 |
| 263 | 2023年9月19日 | 火曜日 | 開場 | 183.227 | 183.089 | 13.8 | 183.494 | 182.727 | 76.7 | 下降 | 180.874 | → 週最安値 | 0下陽線第4 |
| 264 | 2023年9月20日 | 水曜日 | 開場 | 183.158 | 183.073 | 8.5 | 183.351 | 182.472 | 87.9 | 下降トンボ | ↓ 週ボラ | ↓ 日ボラ平均 | 0下陽線第4 |
| 265 | 2023年9月21日 | 木曜日 | 開場 | 183.116 | 182.2 | 91.6 | 183.217 | 180.874 | 234.3 | 下降 | 262 | 114.24 | 0下陰線第3 |
| 266 | 2023年9月22日 | 金曜日 | 開場 | 182.658 | 181.676 | 98.2 | 182.312 | 181.213 | 109.9 | 下降 | | | 0下陰線第3 |
| 267 | 2023年9月23日 | 土曜日 | お休み | | | | | | | | 2023_日ボラ平均→ | 162.93 | |
| 268 | 2023年9月24日 | 日曜日 | お休み | | | | | | | | | | |
| 269 | 2023年9月25日 | 月曜日 | 開場 | 182.167 | 181.722 | 44.5 | 181.963 | 181.415 | 54.8 | 下降 | 183.027 | → 週最高値 | 0下陽線第4 |
| 270 | 2023年9月26日 | 火曜日 | 開場 | 181.944 | 181.539 | 40.5 | 181.976 | 181.055 | 92.1 | 下降 | 180.893 | → 週最安値 | 0下陰線第3 |
| 271 | 2023年9月27日 | 水曜日 | 開場 | 181.741 | 181.376 | 36.5 | 181.684 | 180.893 | 79.1 | 下降 | ↓ 週ボラ | ↓ 日ボラ平均 | 0下陽線第4 |
| 272 | 2023年9月28日 | 木曜日 | 開場 | 181.559 | 181.85 | -29.1 | 182.431 | 181.064 | 136.7 | 上昇 | 213.4 | 95.14 | 0下陽線第4 |
| 273 | 2023年9月29日 | 金曜日 | 開場 | 181.704 | 182.351 | -64.7 | 183.027 | 181.897 | 113 | 上昇 | | | 0下陽線第4 |
| 274 | 2023年9月30日 | 土曜日 | お休み | | | | | | | | 2023_日ボラ平均→ | 161.19 | |

おじえん・にゆうえん・
ちえふえん・かなえん
相場環境認識・備忘録！

20231001_作成

ICE ED B BE A

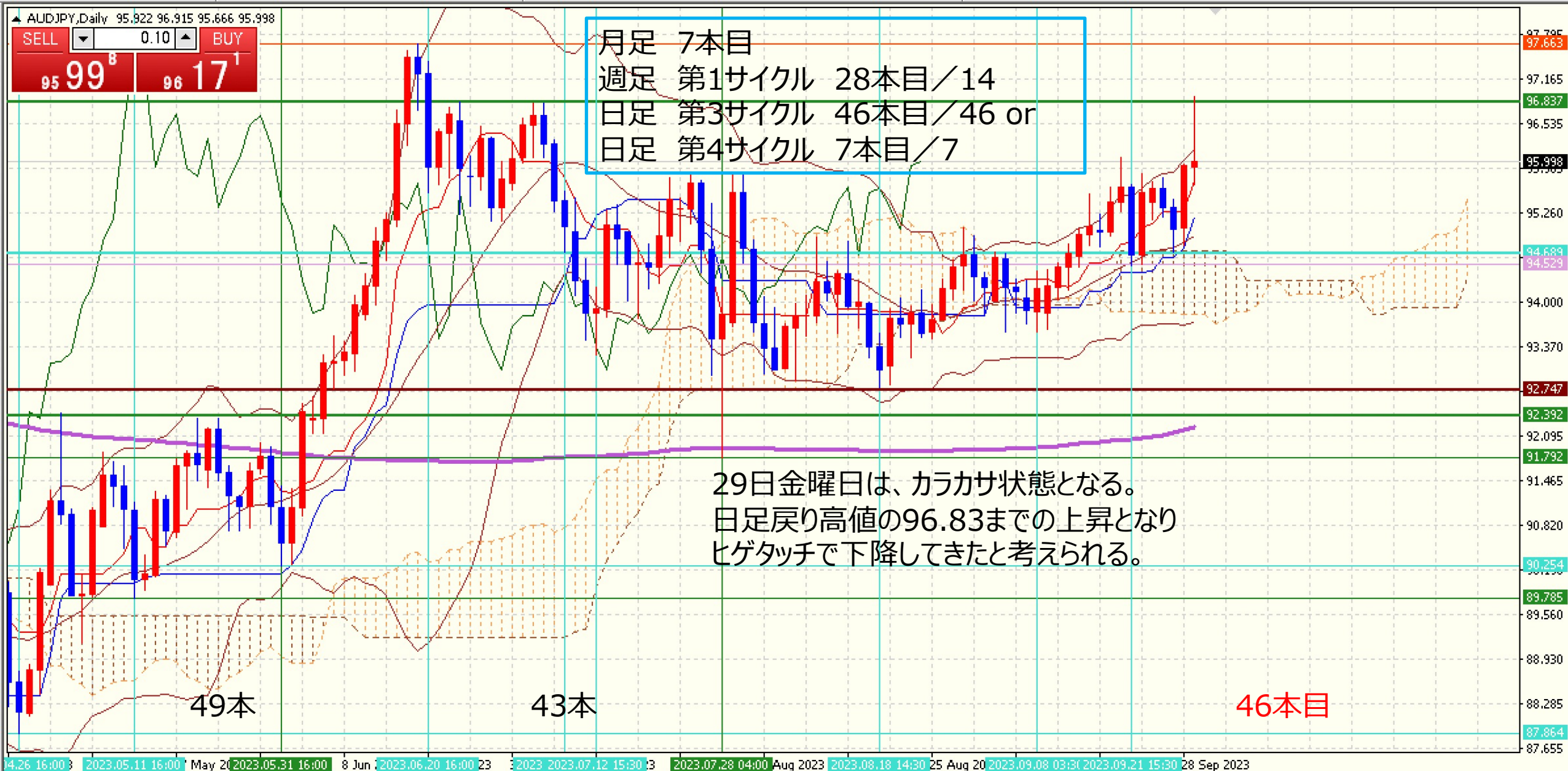
AUD/JPY WEEKLY 2021-2023

概ね週足では、25本から35本前後と考えられている。



AUD/JPY DAILY 202305-202309

概ね日足では、35本から45本前後と考えられている。



AUD/JPY 4H 202308-202309

概ね4時間足では、60本から80本前後と考えられている。



AUD/JPY VOLATILITY

| ボラティリティ シート | | | | | | | | | | | | | |
|-------------|------------|---------|------|----------------|----------|-------|--------|--------|-------|-------|-------------|---------|----------|
| 2023年 | | AUD/JPY | | 参照DMM BID rate | | | | | | | | | |
| Julian Date | 日付 | 曜日 | 東京市場 | OPEN AV | CLOSE AV | O/Cボラ | 最高値 | 最安値 | ボラ | 傾向 | 週ボラ | 日ボラ平均 | 日足ヒストグラム |
| 255 | 2023年9月11日 | 月曜日 | 開場 | 94.116 | 94.079 | 3.7 | 94.464 | 93.771 | 69.3 | 下降トンボ | 95.55 | → 週最高値 | 0上陰線第2 |
| 256 | 2023年9月12日 | 火曜日 | 開場 | 94.097 | 94.367 | -27 | 94.565 | 94.061 | 50.4 | 上昇 | 93.771 | → 週最安値 | 0上陽線第1 |
| 257 | 2023年9月13日 | 水曜日 | 開場 | 94.232 | 94.575 | -34.3 | 94.832 | 94.194 | 63.8 | 上昇 | ↓ 週ボラ | ↓ 日ボラ平均 | 0上陽線第1 |
| 258 | 2023年9月14日 | 木曜日 | 開場 | 94.404 | 94.821 | -41.7 | 95.052 | 94.507 | 54.5 | 上昇 | 177.9 | 62.38 | 0上陽線第1 |
| 259 | 2023年9月15日 | 金曜日 | 開場 | 94.612 | 95.111 | -49.9 | 95.55 | 94.811 | 73.9 | 上昇 | | | 0上陽線第1 |
| 260 | 2023年9月16日 | 土曜日 | お休み | | | | | | | | 2023_日ボラ平均→ | 100.41 | |
| 261 | 2023年9月17日 | 日曜日 | お休み | | | | | | | | | | |
| 262 | 2023年9月18日 | 月曜日 | お休み | 94.862 | 95.044 | -18.2 | 95.257 | 94.794 | 46.3 | 上昇 | 96.071 | → 週最高値 | 0上陽線第1 |
| 263 | 2023年9月19日 | 火曜日 | 開場 | 94.953 | 95.282 | -32.9 | 95.641 | 94.981 | 66 | 上昇 | 94.545 | → 週最安値 | 0上陽線第1 |
| 264 | 2023年9月20日 | 水曜日 | 開場 | 95.118 | 95.628 | -51 | 96.071 | 95.306 | 76.5 | 上昇 | ↓ 週ボラ | ↓ 日ボラ平均 | 0上陽線第1 |
| 265 | 2023年9月21日 | 木曜日 | 開場 | 95.373 | 95.156 | 21.7 | 95.686 | 94.545 | 114.1 | 下降 | 152.6 | 86.28 | 0上陰線第2 |
| 266 | 2023年9月22日 | 金曜日 | 開場 | 95.265 | 95.171 | 9.4 | 95.831 | 94.546 | 128.5 | 下降トンボ | | | 0上陽線第1 |
| 267 | 2023年9月23日 | 土曜日 | お休み | | | | | | | | 2023_日ボラ平均→ | 100.04 | |
| 268 | 2023年9月24日 | 日曜日 | お休み | | | | | | | | | | |
| 269 | 2023年9月25日 | 月曜日 | 開場 | 95.218 | 95.545 | -32.7 | 95.715 | 95.185 | 53 | 上昇 | 96.927 | → 週最高値 | 0上陰線第2 |
| 270 | 2023年9月26日 | 火曜日 | 開場 | 95.381 | 95.514 | -13.3 | 95.773 | 95.228 | 54.5 | 上昇 | 94.726 | → 週最安値 | 0上陰線第2 |
| 271 | 2023年9月27日 | 水曜日 | 開場 | 95.448 | 95.168 | 28 | 95.466 | 94.726 | 74 | 下降 | ↓ 週ボラ | ↓ 日ボラ平均 | 0上陰線第2 |
| 272 | 2023年9月28日 | 木曜日 | 開場 | 95.308 | 95.468 | -16 | 95.978 | 94.824 | 115.4 | 上昇トンボ | 220.1 | 79.50 | 0上陽線第1 |
| 273 | 2023年9月29日 | 金曜日 | 開場 | 95.388 | 96.233 | -84.5 | 96.927 | 95.921 | 100.6 | 上昇 | | | 0上陽線第1 |
| 274 | 2023年9月30日 | 土曜日 | お休み | | | | | | | | 2023_日ボラ平均→ | 99.51 | |

NZD/JPY WEEKLY 2021-2023

概ね週足では、25本から35本前後とされている。



NZD/JPY DAILY 202305-202309

概ね日足では、35本から45本前後と考えられている。



NZD/JPY 4H 202308-202309

概ね4時間足では、60本から80本前後と考えられている。

▲ NZDJPY,H4 89.697 89.697 89.487 89.563

SELL 0.10 BUY
89 56³ 89 62⁹

月足 7本目
週足 第1サイクル 28本目/28
日足 第3サイクル 46本目/46
4HC 第4サイクル 39本目/37

4HC第4であれば、
LT (レフトトランスレーション) も期待でき
37本目がトップという見方もある。

1時間足トレンドラインとチャネルラインの間に
戻ってきたので下目線かなあという程度で見ている。

トレード通貨としては
外したい。



97本

68本

74本

39本目

NZD/JPY VOLATILITY

| ボラティリティ シート | | | | | | | | | | | | | |
|-------------|------------|---------|------|----------------|----------|--------|--------|--------|-------|-------|-------------|---------|----------|
| 2023年 | | NZD/JPY | | 参照DMM BID rate | | | | | | | | | |
| Julian Date | 日付 | 曜日 | 東京市場 | OPEN AV | CLOSE AV | O/Cボラ | 最高値 | 最安値 | ボラ | 傾向 | 週ボラ | 日ボラ平均 | 日足ヒストグラム |
| 255 | 2023年9月11日 | 月曜日 | 開場 | 86.774 | 86.708 | 6.6 | 86.927 | 86.498 | 42.9 | 下降トシボ | 87.635 | → 週最高値 | 0上陰線第2 |
| 256 | 2023年9月12日 | 火曜日 | 開場 | 86.741 | 86.795 | -5.4 | 86.91 | 86.593 | 31.7 | 上昇 | 86.498 | → 週最安値 | 0上陰線第2 |
| 257 | 2023年9月13日 | 水曜日 | 開場 | 86.768 | 87.064 | -29.6 | 87.321 | 86.755 | 56.6 | 上昇 | ↓ 週ボラ | ↓ 日ボラ平均 | 0上陽線第1 |
| 258 | 2023年9月14日 | 木曜日 | 開場 | 85.916 | 87.249 | -133.3 | 87.466 | 86.999 | 46.7 | 上昇 | 113.7 | 47.70 | 0上陽線第1 |
| 259 | 2023年9月15日 | 金曜日 | 開場 | 87.083 | 87.274 | -19.1 | 87.635 | 87.029 | 60.6 | 上昇 | | | 0上陽線第1 |
| 260 | 2023年9月16日 | 土曜日 | お休み | | | | | | | | 2023_日ボラ平均→ | 89.21 | |
| 261 | 2023年9月17日 | 日曜日 | お休み | | | | | | | | | | |
| 262 | 2023年9月18日 | 月曜日 | お休み | 87.178 | 87.291 | -11.3 | 87.454 | 87.082 | 37.2 | 上昇 | 88.739 | → 週最高値 | 0上陽線第1 |
| 263 | 2023年9月19日 | 火曜日 | 開場 | 87.235 | 87.575 | -34 | 87.839 | 87.284 | 55.5 | 上昇 | 87.082 | → 週最安値 | 0上陽線第1 |
| 264 | 2023年9月20日 | 水曜日 | 開場 | 87.405 | 87.946 | -54.1 | 88.34 | 87.687 | 65.3 | 上昇 | ↓ 週ボラ | ↓ 日ボラ平均 | 0上陽線第1 |
| 265 | 2023年9月21日 | 木曜日 | 開場 | 87.685 | 87.765 | -8 | 88.263 | 87.292 | 97.1 | 上昇トシボ | 165.7 | 78.02 | 0上陰線第2 |
| 266 | 2023年9月22日 | 金曜日 | 開場 | 87.72 | 88.034 | -31.4 | 88.739 | 87.389 | 135 | 上昇 | | | 0上陽線第1 |
| 267 | 2023年9月23日 | 土曜日 | お休み | | | | | | | | 2023_日ボラ平均→ | 88.92 | |
| 268 | 2023年9月24日 | 日曜日 | お休み | | | | | | | | | | |
| 269 | 2023年9月25日 | 月曜日 | 開場 | 87.877 | 88.603 | -72.6 | 88.906 | 88.183 | 72.3 | 上昇 | 90.206 | → 週最高値 | 0上陽線第1 |
| 270 | 2023年9月26日 | 火曜日 | 開場 | 88.24 | 88.747 | -50.7 | 88.97 | 88.497 | 47.3 | 上昇 | 88.183 | → 週最安値 | 0上陽線第1 |
| 271 | 2023年9月27日 | 水曜日 | 開場 | 88.494 | 88.593 | -9.9 | 88.78 | 88.28 | 50 | 上昇トシボ | ↓ 週ボラ | ↓ 日ボラ平均 | 0上陰線第2 |
| 272 | 2023年9月28日 | 木曜日 | 開場 | 88.543 | 88.811 | -26.8 | 89.135 | 88.405 | 73 | 上昇 | 202.3 | 72.96 | 0上陽線第1 |
| 273 | 2023年9月29日 | 金曜日 | 開場 | 88.677 | 89.455 | -77.8 | 90.206 | 88.984 | 122.2 | 上昇 | | | 0上陽線第1 |
| 274 | 2023年9月30日 | 土曜日 | お休み | | | | | | | | 2023_日ボラ平均→ | 88.51 | |

CHF/JPY DAILY 202305-202309

概ね日足では、35本から45本前後と考えられている。



CHF/JPY 4H 202308-202309

概ね4時間足では、60本から80本前後と考えられている。



CHF/JPY VOLATILITY

| ボラティリティ シート | | | | | | | | | | | | | |
|-------------|------------|---------|------|----------------|----------|-------|---------|---------|-------|-------|-------------|---------|----------|
| 2023年 | | CHF/JPY | | 参照DMM BID rate | | | | | | | | | |
| Julian Date | 日付 | 曜日 | 東京市場 | OPEN AV | CLOSE AV | O/Cボラ | 最高値 | 最安値 | ボラ | 傾向 | 週ボラ | 日ボラ平均 | 日足ヒストグラム |
| 255 | 2023年9月11日 | 月曜日 | 開場 | 165.363 | 164.567 | 79.6 | 165.068 | 163.847 | 122.1 | 下降 | 165.428 | → 週最高値 | 0下陰線第3 |
| 256 | 2023年9月12日 | 火曜日 | 開場 | 164.965 | 164.808 | 15.7 | 165.15 | 164.321 | 82.9 | 下降 | 163.847 | → 週最安値 | 0下陽線第4 |
| 257 | 2023年9月13日 | 水曜日 | 開場 | 164.886 | 165.13 | -24.4 | 165.428 | 164.868 | 56 | 上昇 | ↓ 週ボラ | ↓ 日ボラ平均 | 0下陽線第4 |
| 258 | 2023年9月14日 | 木曜日 | 開場 | 165.008 | 164.842 | 16.6 | 165.213 | 164.269 | 94.4 | 下降 | 158.1 | 84.80 | 0下陰線第3 |
| 259 | 2023年9月15日 | 金曜日 | 開場 | 164.925 | 164.8 | 12.5 | 165.175 | 164.489 | 68.6 | 下降 | | | 0下陽線第4 |
| 260 | 2023年9月16日 | 土曜日 | お休み | | | | | | | | 2023_日ボラ平均→ | 135.96 | |
| 261 | 2023年9月17日 | 日曜日 | お休み | | | | | | | | | | |
| 262 | 2023年9月18日 | 月曜日 | お休み | 164.862 | 164.706 | 15.6 | 164.923 | 164.401 | 52.2 | 下降 | 165.207 | → 週最高値 | 0下陽線第4 |
| 263 | 2023年9月19日 | 火曜日 | 開場 | 164.784 | 164.734 | 5 | 165.032 | 164.459 | 57.3 | 下降トンボ | 162.991 | → 週最安値 | 0下陽線第4 |
| 264 | 2023年9月20日 | 水曜日 | 開場 | 164.759 | 164.935 | -17.6 | 165.207 | 164.558 | 64.9 | 上昇 | ↓ 週ボラ | ↓ 日ボラ平均 | 0下陽線第4 |
| 265 | 2023年9月21日 | 木曜日 | 開場 | 164.847 | 164.138 | 70.9 | 165.161 | 162.991 | 217 | 下降 | 221.6 | 97.84 | 0下陰線第3 |
| 266 | 2023年9月22日 | 金曜日 | 開場 | 164.493 | 163.486 | 100.7 | 164.036 | 163.058 | 97.8 | 下降 | | | 0下陰線第3 |
| 267 | 2023年9月23日 | 土曜日 | お休み | | | | | | | | 2023_日ボラ平均→ | 134.96 | |
| 268 | 2023年9月24日 | 日曜日 | お休み | | | | | | | | | | |
| 269 | 2023年9月25日 | 月曜日 | 開場 | 163.989 | 163.432 | 55.7 | 163.714 | 163.007 | 70.7 | 下降 | 163.909 | → 週最高値 | 0下陰線第3 |
| 270 | 2023年9月26日 | 火曜日 | 開場 | 163.711 | 163.095 | 61.6 | 163.415 | 162.744 | 67.1 | 下降 | 162.037 | → 週最安値 | 0下陰線第3 |
| 271 | 2023年9月27日 | 水曜日 | 開場 | 163.403 | 162.656 | 74.7 | 163.034 | 162.203 | 83.1 | 下降 | ↓ 週ボラ | ↓ 日ボラ平均 | 0下陰線第3 |
| 272 | 2023年9月28日 | 木曜日 | 開場 | 163.029 | 162.782 | 24.7 | 163.304 | 162.037 | 126.7 | 下降 | 187.2 | 88.16 | 0下陽線第4 |
| 273 | 2023年9月29日 | 金曜日 | 開場 | 162.905 | 163.349 | -44.4 | 163.909 | 162.977 | 93.2 | 上昇 | | | 0下陽線第4 |
| 274 | 2023年9月30日 | 土曜日 | お休み | | | | | | | | 2023_日ボラ平均→ | 133.76 | |

CAD/JPY DAILY 202305-202309

概ね日足では、35本から45本前後と考えられている。



CAD/JPY 4H 202308-202309

概ね4時間足では、60本から80本前後と考えられている。



ご質問はなんなりとお尋ねください。
できる限りでお答えいたします。

共に学びたい方は、ご連絡くださいませ。

【い・ろ・は・組（168）_2】

<https://www.gogojungle.co.jp/tools/rooms/33239>

お問い合わせは下記まで。

bibouroku@fukuyama-syo.com

LICENSED BY NO BETRAY

