

4HC色 ターコイズ
日足色 フォレストグリーン
週足色 マルーン
EMA200 パープル

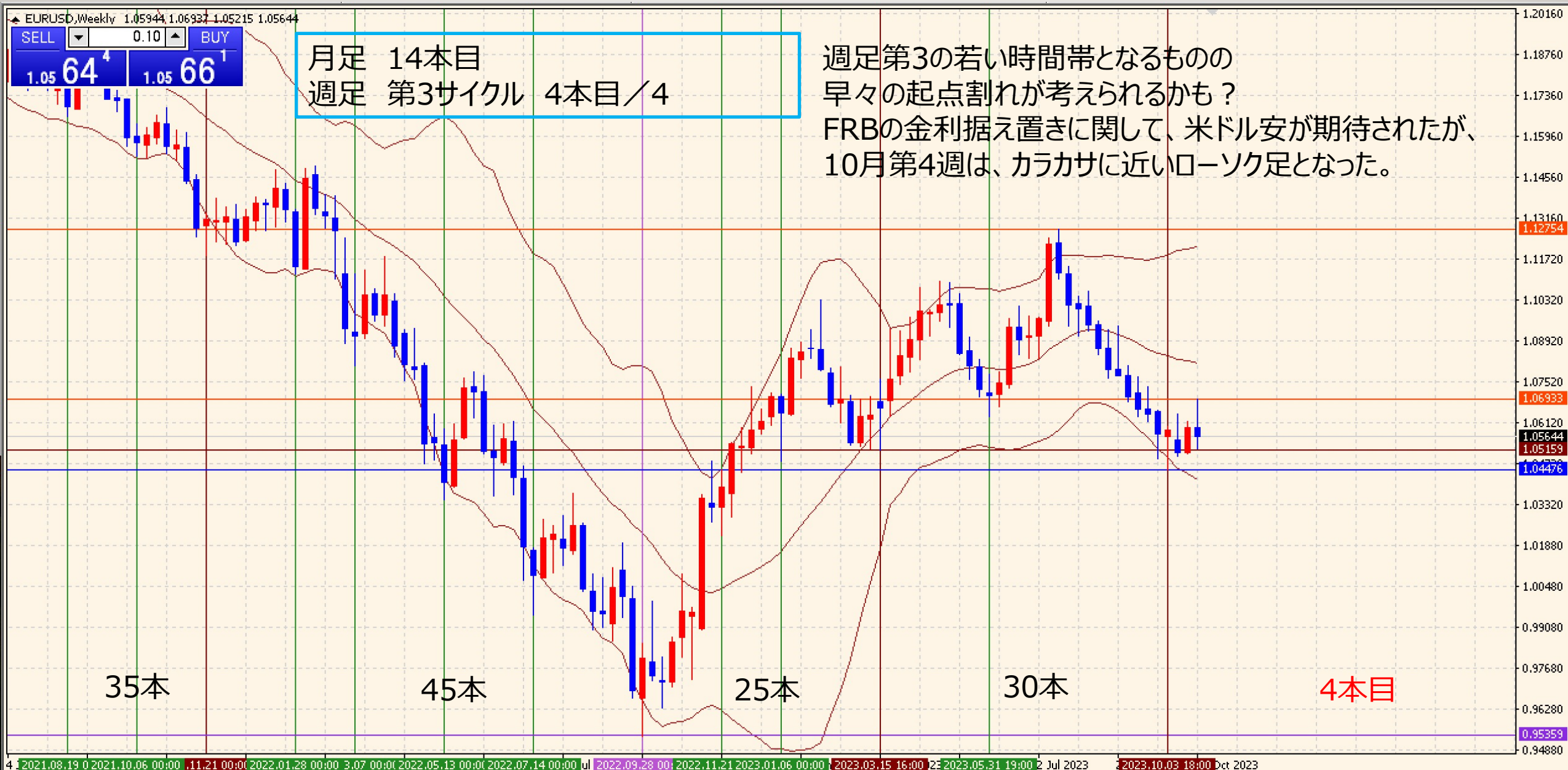
ゆるろどる 相場環境認識・備忘録！

20231029_作成

ICE ED B BE A

EUR/USD WEEKLY 2021-2023

概ね週足では、25本から35本前後と考えられている。



EUR/USD DAILY 202306-202310

概ね日足では、35本から45本前後と考えられている。



月足 14本目
週足 第3サイクル 4本目/4
日足 第1サイクル 19本目/16

日足上昇トレンドラインから離れて
ブレイクワンタッチのようなチャートとなった。
27日は迷い線（トンボ）となり
10月30日の週はFOMCもあり、どちらかに動き出すと
考えられる。

56本

90本

19本目

EUR/USD 4H 202309-202310

概ね4時間足では、60本から80本前後と考えられている。



EUR/USD 1H 202310

概ね1時間足では、7本から24本前後と考えられている。



EUR/USD 15M 202310

概ね1時間足では、7本から24本前後と考えられている。



EUR/USD VOLATILITY

ボラティリティ シート													
2023年		EUR/USD		参照DMM BID rate									
Julian Date	日付	曜日	東京市場	OPEN AV	CLOSE AV	O/Cボラ	最高値	最安値	ボラ	傾向	週ボラ	日ボラ平均	日足ヒストグラム
283	2023年10月9日	月曜日	お休み	1.05341	1.05559	-21.8	1.05746	1.05196	55	上昇	1.06394	→ 週最高値	0上陽線第1
284	2023年10月10日	火曜日	開場	1.0545	1.05878	-42.8	1.062	1.05545	65.5	上昇	1.04953	→ 週最安値	0上陽線第1
285	2023年10月11日	水曜日	開場	1.06089	1.06104	-1.5	1.06248	1.05852	39.6	上昇トシボ	↓ 週ボラ	↓ 日ボラ平均	0上陽線第1
286	2023年10月12日	木曜日	開場	1.05863	1.0577	9.3	1.06394	1.05255	113.9	下降トシボ	144.1	67.40	0上陰線第2
287	2023年10月13日	金曜日	開場	1.05816	1.05216	60	1.05583	1.04953	63	下降			0上陰線第2
288	2023年10月14日	土曜日	お休み								2022_日ボラ平均→	78.14	
289	2023年10月15日	日曜日	お休み										
290	2023年10月16日	月曜日	開場	1.05516	1.05388	12.8	1.05625	1.05143	48.2	下降	1.06161	→ 週最高値	0上陰線第2
291	2023年10月17日	火曜日	開場	1.05452	1.05649	-19.7	1.05946	1.05327	61.9	上昇	1.05143	→ 週最安値	0上陽線第1
292	2023年10月18日	水曜日	開場	1.05551	1.05564	-1.3	1.05939	1.05229	71	上昇トシボ	↓ 週ボラ	↓ 日ボラ平均	0上陰線第2
293	2023年10月19日	木曜日	開場	1.05557	1.05644	-8.7	1.06161	1.0528	88.1	上昇トシボ	101.8	61.56	0上陽線第1
294	2023年10月20日	金曜日	開場	1.05601	1.05857	-25.6	1.06034	1.05648	38.6	上昇			0上陽線第1
295	2023年10月21日	土曜日	お休み								2022_日ボラ平均→	77.74	
296	2023年10月22日	日曜日	お休み										
297	2023年10月23日	月曜日	開場	1.05729	1.06275	-54.6	1.06776	1.05713	106.3	上昇	1.06938	→ 週最高値	0上陽線第1
298	2023年10月24日	火曜日	開場	1.06002	1.06328	-32.6	1.06938	1.05829	110.9	上昇	1.05218	→ 週最安値	0上陰線第2
299	2023年10月25日	水曜日	開場	1.06165	1.05803	36.2	1.06065	1.05632	43.3	下降	↓ 週ボラ	↓ 日ボラ平均	0上陰線第2
300	2023年10月26日	木曜日	開場	1.05984	1.05536	44.8	1.0569	1.05218	47.2	下降	172	73.84	0上陰線第2
301	2023年10月27日	金曜日	開場	1.0576	1.05642	11.8	1.05968	1.05353	61.5	下降			0上陰線第2
302	2023年10月28日	土曜日	お休み								2022_日ボラ平均→	77.65	

DISCUSSION 20231029現在

- ファンダメンタルズ
 - イスラエルの戦争が影響してドル高へ推移か？
 - CHF/JPYは下降しており、安全通貨の日本円が好まれているか？
- テクニカル
 - 週足上昇エリオットではイレギュラーのB波によるC波が伸びているとも考えられる。

ゆうろえん・どるえん・ぽんえん 相場環境認識・備忘録！

20231029_作成

ICE ED B BE A

EUR/JPY WEEKLY 2021-2023

概ね週足では、25本から35本前後とされている。



EUR/JPY DAILY 202306-202310

概ね日足では、35本から45本前後と考えられている。



EUR/JPY 4H 202308-202310

概ね4時間足では、60本から80本前後と考えられている。



USD/JPY WEEKLY 2021-2023

概ね週足では、25本から35本前後と考えられている。



USD/JPY DAILY 202306-202310

日足サイクルは、35から45本が目安となる。



USD/JPY 4H 202308-202310

4HCは、60本から80本と考えられている。



GBP/JPY WEEKLY 2021-2023

概ね週足では、25本から35本前後と考えられている。



GBP/JPY DAILY 202306-202310

概ね日足では、35本から45本前後と考えられている。



GBP/JPY 4H 202309-202310

概ね4時間足では、60本から80本前後と考えられている。



GBP/JPY 1H 202310

概ね1時間足では、7本から24本前後と考えられている。



おじえん・にゆうえん・
ちえふえん・かなえん
相場環境認識・備忘録！

20231029_作成

ICE ED B BE A

AUD/JPY WEEKLY 2021-2023

概ね週足では、25本から35本前後と考えられている。



AUD/JPY DAILY 202306-202310

概ね日足では、35本から45本前後と考えられている。



AUD/JPY 4H 202309-202310

概ね4時間足では、60本から80本前後と考えられている。



NZD/JPY WEEKLY 2021-2023

概ね週足では、25本から35本前後と考えられている。



NZD/JPY 4H 202309-202310

概ね4時間足では、60本から80本前後と考えられている。

▲ NZDJPY,H4 87.017 87.022 86.818 86.902

SELL 0.10 BUY
86 90² 86 97⁵

月足 8本目
週足 第1サイクル 32本目/28
日足 第4サイクル 19本目/7LT
4HC 第2サイクル 51本目/6LT

4HC第2がLT (レフトトランスレーション) となり
日足もLT (レフトトランスレーション) となった。
4HC第2を閉じるには
86.77を割り込む必要がある。



74本

50本

60本

51本目

NZD/JPY 1H 202310

概ね1時間足では、7本から24本前後と考えられている。



CHF/JPY DAILY 202306-202310

概ね日足では、35本から45本前後と考えられている。



CHF/JPY 4H 202309-202310

概ね4時間足では、60本から80本前後と考えられている。



CAD/JPY DAILY 202306-202310

概ね日足では、35本から45本前後と考えられている。



CAD/JPY 4H 202309-202310

概ね4時間足では、60本から80本前後と考えられている。



ご質問はなんなりとお尋ねください。
できる限りでお答えいたします。

共に学びたい方は、ご連絡くださいませ。

【い・ろ・は・組（168）_2】

<https://www.gogojungle.co.jp/tools/rooms/33239>

お問い合わせは下記まで。

bibouroku@fukuyama-syo.com

LICENSED BY NO BETRAY

