

4HC色 ターコイズ
日足色 フォレストグリーン
週足色 マルーン
EMA200 パープル

ゆるろどる 相場環境認識・備忘録！

20231022_作成

ICE ED B BE A

EUR/USD WEEKLY 2021-2023

概ね週足では、25本から35本前後と考えられている。



EUR/USD DAILY 202306-202310

概ね日足では、35本から45本前後と考えられている。



EUR/USD 4H 202309-202310

概ね4時間足では、60本から80本前後と考えられている。



EUR/USD 1H 202310

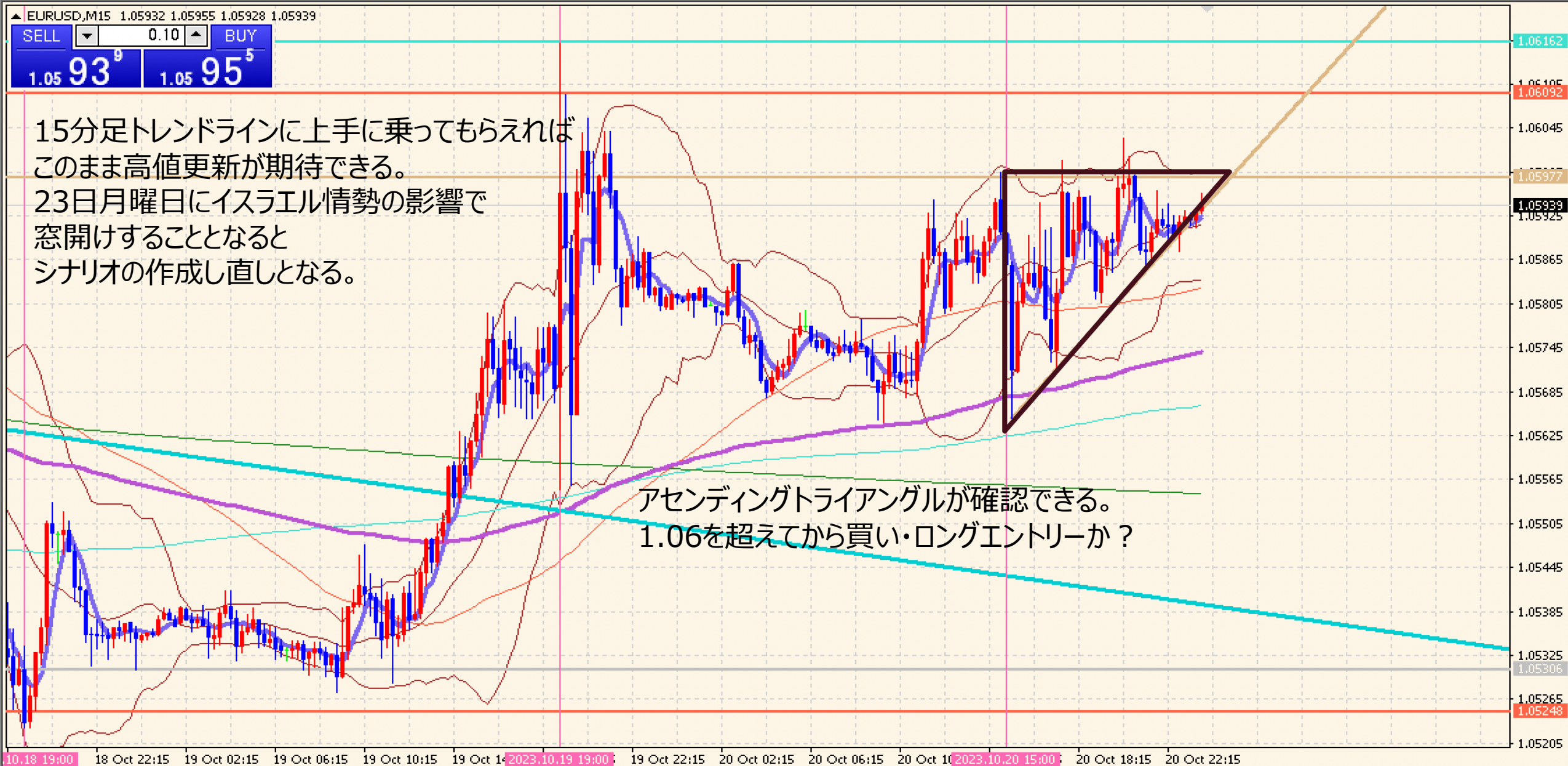
概ね1時間足では、7本から24本前後と考えられている。



4HC第2の流れとなる。
1時間足サイクルでは2つ目となり高値更新の可能性が高い。
1.0609が高値となり、押し安値は1.0524となる。
1時間足MBは上となり
イスラエル情勢が影響しなければ上目線が継続となる。

EUR/USD 15M 202310

概ね1時間足では、7本から24本前後と考えられている。



EUR/USD VOLATILITY

ボラティリティ シート													
2023年		EUR/USD		参照DMM BID rate									
Julian Date	日付	曜日	東京市場	OPEN AV	CLOSE AV	O/Cボラ	最高値	最安値	ボラ	傾向	週ボラ	日ボラ平均	日足ヒストグラム
276	2023年10月2日	月曜日	開場	1.05673	1.053	37.3	1.05921	1.04779	114.2	下降	1.06001	→ 週最高値	0下陰線第3
277	2023年10月3日	火曜日	開場	1.05487	1.04727	76	1.04936	1.04485	45.1	下降	1.04485	→ 週最安値	0下陰線第3
278	2023年10月4日	水曜日	開場	1.05107	1.04898	20.9	1.05323	1.04516	80.7	下降	↓ 週ボラ	↓ 日ボラ平均	0下陽線第4
279	2023年10月5日	木曜日	開場	1.05002	1.05276	-27.4	1.0553	1.05002	52.8	上昇	151.6	82.02	0下陽線第4
280	2023年10月6日	金曜日	開場	1.05139	1.05543	-40.4	1.06001	1.04828	117.3	上昇			0上陽線第1
281	2023年10月7日	土曜日	お休み								2022_日ボラ平均→	78.41	
282	2023年10月8日	日曜日	お休み										
283	2023年10月9日	月曜日	お休み	1.05341	1.05559	-21.8	1.05746	1.05196	55	上昇	1.06394	→ 週最高値	0上陽線第1
284	2023年10月10日	火曜日	開場	1.0545	1.05878	-42.8	1.062	1.05545	65.5	上昇	1.04953	→ 週最安値	0上陽線第1
285	2023年10月11日	水曜日	開場	1.06089	1.06104	-1.5	1.06248	1.05852	39.6	上昇トンボ	↓ 週ボラ	↓ 日ボラ平均	0上陽線第1
286	2023年10月12日	木曜日	開場	1.05863	1.0577	9.3	1.06394	1.05255	113.9	下降トンボ	144.1	67.40	0上陰線第2
287	2023年10月13日	金曜日	開場	1.05816	1.05216	60	1.05583	1.04953	63	下降			0上陰線第2
288	2023年10月14日	土曜日	お休み								2022_日ボラ平均→	78.14	
289	2023年10月15日	日曜日	お休み										
290	2023年10月16日	月曜日	開場	1.05516	1.05388	12.8	1.05625	1.05143	48.2	下降	1.06161	→ 週最高値	0上陰線第2
291	2023年10月17日	火曜日	開場	1.05452	1.05649	-19.7	1.05946	1.05327	61.9	上昇	1.05143	→ 週最安値	0上陽線第1
292	2023年10月18日	水曜日	開場	1.05551	1.05564	-1.3	1.05939	1.05229	71	上昇トンボ	↓ 週ボラ	↓ 日ボラ平均	0上陰線第2
293	2023年10月19日	木曜日	開場	1.05557	1.05644	-8.7	1.06161	1.0528	88.1	上昇トンボ	101.8	61.56	0上陽線第1
294	2023年10月20日	金曜日	開場	1.05601	1.05857	-25.6	1.06034	1.05648	38.6	上昇			0上陽線第1
295	2023年10月21日	土曜日	お休み								2022_日ボラ平均→	77.74	

DISCUSSION 20231022現在

- ファンダメンタルズ
 - FRBのタカ波の発言により、柔軟に米ドル安が期待できる展開。
 - 地政学的リスクが発生すると、ドル高となる。
- テクニカル
 - 上昇エリオットで日足第3波と考えられ、4時間足でも第3波と考えられる。
 - 月曜日の窓開け次第だが、イスラエルが影響なければ、上目線が固い。

ゆうろえん・どるえん・ぽんえん 相場環境認識・備忘録！

20231022_作成

ICE ED B BE A

EUR/JPY WEEKLY 2021-2023

概ね週足では、25本から35本前後と考えられている。



EUR/JPY DAILY 202306-202310

概ね日足では、35本から45本前後と考えられている。



EUR/JPY 4H 202308-202310

概ね4時間足では、60本から80本前後と考えられている。



EUR/JPY 1H 202310

概ね1時間足では、7本から24本前後と考えられている。



EUR/JPY VOLATILITY

ボラティリティ シート													
2023年		EUR/JPY		参照DMM BID rate									
Julian Date	日付	曜日	東京市場	OPEN AV	CLOSE AV	O/Cボラ	最高値	最安値	ボラ	傾向	週ボラ	日ボラ平均	日足ヒストグラム
276	2023年10月2日	月曜日	開場	157.677	157.646	3.1	158.478	157.005	147.3	下降トンボ	158.478	→ 週最高値	0下陰線第3
277	2023年10月3日	火曜日	開場	157.661	156.195	146.6	157.219	154.454	276.5	下降	154.454	→ 週最安値	0下陰線第3
278	2023年10月4日	水曜日	開場	156.928	156.33	59.8	156.773	155.833	94	下降	↓ 週ボラ	↓ 日ボラ平均	0下陰線第3
279	2023年10月5日	木曜日	開場	156.629	156.572	5.7	156.792	156.094	69.8	下降トンボ	402.4	152.84	0下陰線第3
280	2023年10月6日	金曜日	開場	156.601	157.379	-77.8	158.266	156.5	176.6	上昇			0下陽線第4
281	2023年10月7日	土曜日	お休み								2023_日ボラ平均→	135.35	
282	2023年10月8日	日曜日	お休み										
283	2023年10月9日	月曜日	お休み	156.99	157.169	-17.9	157.707	156.515	119.2	上昇トンボ	158.61	→ 週最高値	0下陽線第4
284	2023年10月10日	火曜日	開場	157.079	157.377	-29.8	157.979	156.769	121	上昇	156.515	→ 週最安値	0上陽線第1
285	2023年10月11日	水曜日	開場	157.915	158.315	-40	158.473	158.015	45.8	上昇	↓ 週ボラ	↓ 日ボラ平均	0上陽線第1
286	2023年10月12日	木曜日	開場	157.589	158.072	-48.3	158.61	157.645	96.5	上昇	209.5	96.50	0上陽線第1
287	2023年10月13日	金曜日	開場	157.831	157.479	35.2	158.046	157.046	100	下降			0上陰線第2
288	2023年10月14日	土曜日	お休み								2023_日ボラ平均→	134.40	
289	2023年10月15日	日曜日	お休み										
290	2023年10月16日	月曜日	開場	157.655	157.533	12.2	157.983	157.113	87	下降トンボ	158.929	→ 週最高値	0上陽線第1
291	2023年10月17日	火曜日	開場	157.594	158	-40.6	158.616	157.135	148.1	上昇	157.113	→ 週最安値	0上陽線第1
292	2023年10月18日	水曜日	開場	157.797	158.141	-34.4	158.542	157.685	85.7	上昇	↓ 週ボラ	↓ 日ボラ平均	0上陰線第2
293	2023年10月19日	木曜日	開場	157.969	158.249	-28	158.929	157.682	124.7	上昇	181.6	100.90	0上陽線第1
294	2023年10月20日	金曜日	開場	158.109	158.625	-51.6	158.928	158.338	59	上昇			0上陽線第1
295	2023年10月21日	土曜日	お休み								2023_日ボラ平均→	133.60	

USD/JPY WEEKLY 2021-2023

概ね週足では、25本から35本前後と考えられている。



USD/JPY DAILY 202306-202310

日足サイクルは、35から45本が目安となる。



USD/JPY 4H 202308-202310

4HCは、60本から80本と考えられている。



USD/JPY VOLATILITY

ボラティリティ シート													
2023年		USD/JPY					参照DMM BID rate						
Julian Date	日付	曜日	東京市場	OPEN AV	CLOSE AV	O/Cボラ	最高値	最安値	ボラ	傾向	週ボラ	日ボラ平均	日足ヒストグラム
276	2023年10月2日	月曜日	開場	149.193	149.684	-49.1	149.883	149.452	43.1	上昇	150.161	→ 週最高値	0上陽線第1
277	2023年10月3日	火曜日	開場	149.438	149.1	33.8	150.161	147.333	282.8	下降	147.333	→ 週最安値	0上陰線第2
278	2023年10月4日	水曜日	開場	149.269	149.064	20.5	149.32	148.736	58.4	下降	↓ 週ボラ	↓ 日ボラ平均	0下陰線第3
279	2023年10月5日	木曜日	開場	149.166	148.776	39	149.156	148.264	89.2	下降	282.8	118.18	0下陰線第3
280	2023年10月6日	金曜日	開場	148.971	148.934	3.7	149.536	148.362	117.4	下降トンボ			0下陰線第3
281	2023年10月7日	土曜日	お休み								2023_日ボラ平均→	131.97	
282	2023年10月8日	日曜日	お休み										
283	2023年10月9日	月曜日	お休み	148.953	148.835	11.8	149.243	148.438	80.5	下降トンボ	149.827	→ 週最高値	0下陰線第3
284	2023年10月10日	火曜日	開場	148.894	148.627	26.7	149.099	148.164	93.5	下降	148.164	→ 週最安値	0下陰線第3
285	2023年10月11日	水曜日	開場	148.84	149.172	-33.2	149.325	148.965	36	上昇	↓ 週ボラ	↓ 日ボラ平均	0下陽線第4
286	2023年10月12日	木曜日	開場	148.82	149.427	-60.7	149.827	148.955	87.2	上昇	166.3	66.88	0下陽線第4
287	2023年10月13日	金曜日	開場	149.124	149.66	-53.6	149.825	149.453	37.2	上昇			0下陽線第4
288	2023年10月14日	土曜日	お休み								2023_日ボラ平均→	130.39	
289	2023年10月15日	日曜日	お休み										
290	2023年10月16日	月曜日	開場	149.392	149.517	-12.5	149.761	149.374	38.7	上昇	149.992	→ 週最高値	0下陽線第4
291	2023年10月17日	火曜日	開場	149.454	149.481	-2.7	149.85	148.78	107	上昇トンボ	148.78	→ 週最安値	0下陽線第4
292	2023年10月18日	水曜日	開場	149.468	149.778	-31	149.938	149.484	45.4	上昇	↓ 週ボラ	↓ 日ボラ平均	0下陽線第4
293	2023年10月19日	木曜日	開場	149.623	149.825	-20.2	149.959	149.666	29.3	上昇	121.2	51.28	0下陽線第4
294	2023年10月20日	金曜日	開場	149.724	149.814	-9	149.992	149.632	36	上昇			0下陽線第4
295	2023年10月21日	土曜日	お休み								2023_日ボラ平均→	128.50	

GBP/JPY WEEKLY 2021-2023

概ね週足では、25本から35本前後と考えられている。



GBP/JPY DAILY 202306-202310

概ね日足では、35本から45本前後と考えられている。



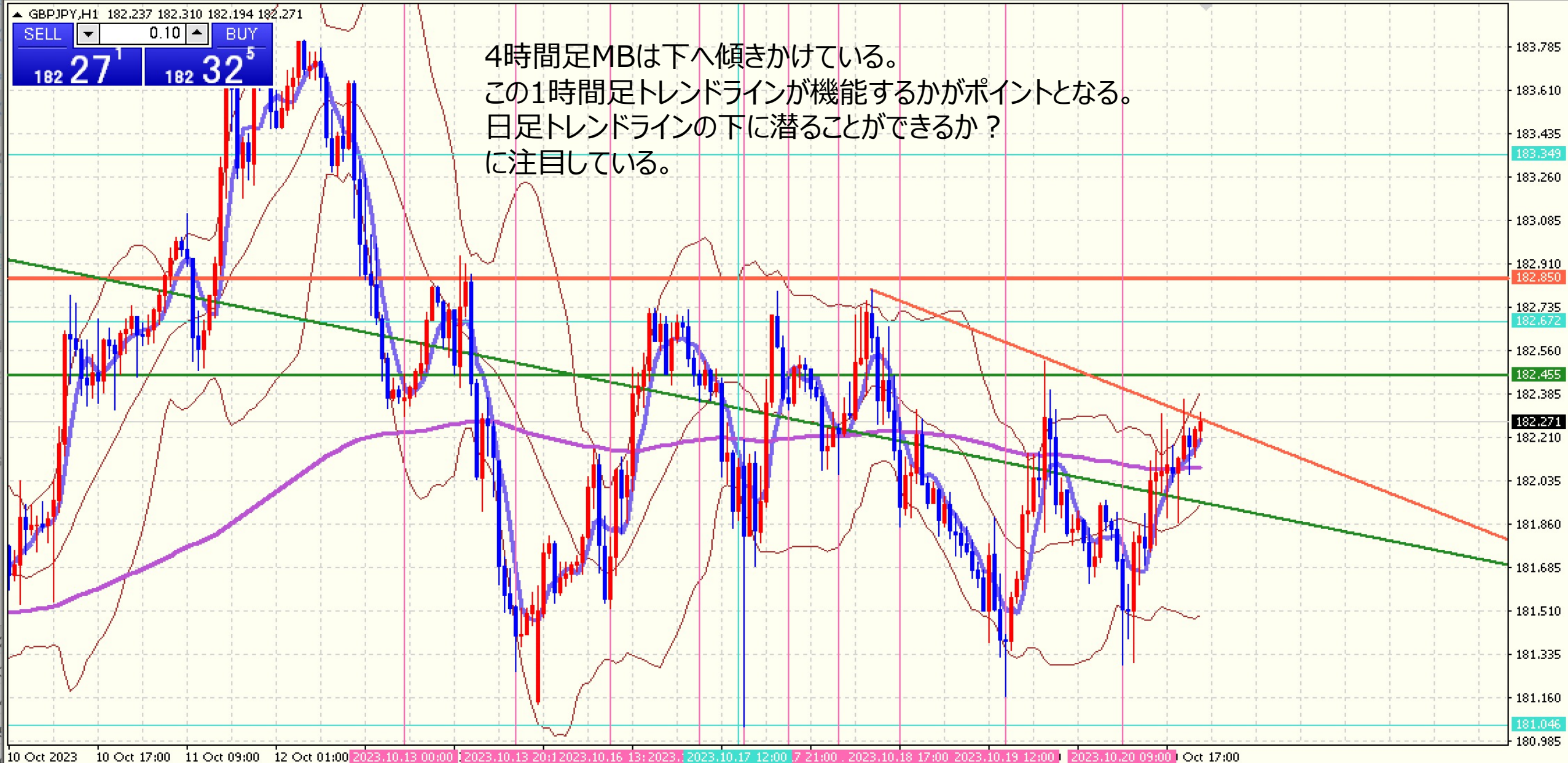
GBP/JPY 4H 202309-202310

概ね4時間足では、60本から80本前後と考えられている。



GBP/JPY 1H 202310

概ね1時間足では、7本から24本前後と考えられている。



GBP/JPY VOLATILITY

Julian Date	日付	曜日	東京市場	OPEN AV	CLOSE AV	O/Cボラ	最高値	最安値	ボラ	傾向	週ボラ	日ボラ平均	日足ヒストグラム
276	2023年10月2日	月曜日	開場	182.028	181.895	13.3	182.824	181.13	169.4	下降トンボ	182.986	→ 週最高値	0下陰線第3
277	2023年10月3日	火曜日	開場	181.961	180.197	176.4	181.383	178.12	326.3	下降	178.12	→ 週最安値	0下陰線第3
278	2023年10月4日	水曜日	開場	181.079	180.492	58.7	181.265	179.573	169.2	下降	↓ 週ボラ	↓ 日ボラ平均	0下陽線第4
279	2023年10月5日	木曜日	開場	180.785	180.886	-10.1	181.131	180.3	83.1	上昇トンボ	486.6	192.28	0下陽線第4
280	2023年10月6日	金曜日	開場	180.836	181.9	-106.4	182.986	180.852	213.4	上昇			0上陽線第1
281	2023年10月7日	土曜日	お休み								2023_日ボラ平均→	161.97	
282	2023年10月8日	日曜日	お休み										
283	2023年10月9日	月曜日	お休み	181.368	181.854	-48.6	182.322	181.261	106.1	上昇	183.815	→ 週最高値	0上陽線第1
284	2023年10月10日	火曜日	開場	181.611	182.227	-61.6	182.79	181.553	123.7	上昇	181.261	→ 週最安値	0上陽線第1
285	2023年10月11日	水曜日	開場	183.006	183.537	-53.1	183.672	183.189	48.3	上昇	↓ 週ボラ	↓ 日ボラ平均	0上陽線第1
286	2023年10月12日	木曜日	開場	182.493	183.026	-53.3	183.815	182.331	148.4	上昇	255.4	118.78	0上陽線第1
287	2023年10月13日	金曜日	開場	182.761	182.02	74.1	182.943	181.269	167.4	下降			0上陰線第2
288	2023年10月14日	土曜日	お休み								2023_日ボラ平均→	160.91	
289	2023年10月15日	日曜日	お休み										
290	2023年10月16日	月曜日	開場	182.39	182.077	31.3	182.736	181.476	126	下降	182.809	→ 週最高値	0上陰線第2
291	2023年10月17日	火曜日	開場	182.234	182.216	1.8	182.801	181.071	173	下降トンボ	181.071	→ 週最安値	0上陰線第2
292	2023年10月18日	水曜日	開場	182.225	182.282	-5.7	182.809	181.847	96.2	上昇トンボ	↓ 週ボラ	↓ 日ボラ平均	0上陰線第2
293	2023年10月19日	木曜日	開場	182.253	181.874	37.9	182.518	181.173	134.5	下降	173.8	127.36	0上陰線第2
294	2023年10月20日	金曜日	開場	182.064	181.943	12.1	182.367	181.296	107.1	下降トンボ			0上陰線第2
295	2023年10月21日	土曜日	お休み								2023_日ボラ平均→	160.11	

おじえん・にゆうえん・
ちえふえん・かなえん
相場環境認識・備忘録！

20231022_作成

ICE ED B BE A

AUD/JPY WEEKLY 2021-2023

概ね週足では、25本から35本前後と考えられている。



AUD/JPY DAILY 202306-202310

概ね日足では、35本から45本前後と考えられている。



AUD/JPY 4H 202309-202310

概ね4時間足では、60本から80本前後と考えられている。



AUD/JPY 15M 202310



AUD/JPY VOLATILITY

Julian Date	日付	曜日	東京市場	OPEN AV	CLOSE AV	O/Cボラ	最高値	最安値	ボラ	傾向	週ボラ	日ボラ平均	日足ヒストグラム
276	2023年10月2日	月曜日	開場	95.81	95.831	-2.1	96.42	95.283	113.7	上昇トンボ	96.42	→ 週最高値	0上陰線第2
277	2023年10月3日	火曜日	開場	95.821	94.459	136.2	95.417	93.069	234.8	下降	93.069	→ 週最安値	0下陰線第3
278	2023年10月4日	水曜日	開場	95.14	94.127	101.3	94.403	93.795	60.8	下降	↓ 週ボラ	↓ 日ボラ平均	0下陰線第3
279	2023年10月5日	木曜日	開場	94.633	94.472	16.1	94.7	94.212	48.8	下降	335.1	116.00	0下陰線第3
280	2023年10月6日	金曜日	開場	94.553	94.972	-41.9	95.56	94.341	121.9	上昇			0下陽線第4
281	2023年10月7日	土曜日	お休み								2023_日ボラ平均→	99.92	
282	2023年10月8日	日曜日	お休み										
283	2023年10月9日	月曜日	お休み	94.762	94.994	-23.2	95.268	94.633	63.5	上昇	95.826	→ 週最高値	0下陽線第4
284	2023年10月10日	火曜日	開場	94.878	95.44	-56.2	95.687	95.138	54.9	上昇	94.049	→ 週最安値	0下陽線第4
285	2023年10月11日	水曜日	開場	95.551	95.594	-4.3	95.704	95.371	33.3	上昇トンボ	↓ 週ボラ	↓ 日ボラ平均	0下陽線第4
286	2023年10月12日	木曜日	開場	95.354	95.123	23.1	95.826	94.456	137	下降	177.7	74.40	0下陰線第3
287	2023年10月13日	金曜日	開場	95.239	94.417	82.2	94.882	94.049	83.3	下降			0下陰線第3
288	2023年10月14日	土曜日	お休み								2023_日ボラ平均→	99.30	
289	2023年10月15日	日曜日	お休み										
290	2023年10月16日	月曜日	開場	94.828	94.494	33.4	94.903	94.133	77	下降	95.66	→ 週最高値	0下陽線第4
291	2023年10月17日	火曜日	開場	94.661	95.054	-39.3	95.501	94.586	91.5	上昇	94.133	→ 週最安値	0下陽線第4
292	2023年10月18日	水曜日	開場	94.857	95.199	-34.2	95.66	94.837	82.3	上昇	↓ 週ボラ	↓ 日ボラ平均	0下陰線第3
293	2023年10月19日	木曜日	開場	95.028	94.804	22.4	95.164	94.317	84.7	下降	152.7	74.48	0下陰線第3
294	2023年10月20日	金曜日	開場	94.916	94.646	27	94.799	94.43	36.9	下降			0下陰線第3
295	2023年10月21日	土曜日	お休み								2023_日ボラ平均→	98.71	

NZD/JPY WEEKLY 2021-2023

概ね週足では、25本から35本前後と考えられている。



NZD/JPY DAILY 202306-202310

概ね日足では、35本から45本前後と考えられている。



NZD/JPY 4H 202309-202310

概ね4時間足では、60本から80本前後と考えられている。

▲ NZDJPY_H4 87.362 87.437 87.218 87.314

SELL 0.10 BUY
87 31⁴ | 87 36²

月足 8本目
週足 第1サイクル 31本目/28
日足 第4サイクル 14本目/7
4HC 第2サイクル 21本目/6LT

4HCダブルトップからの下降となる。
一旦戻ってきているものの
流れは下と考えられる。



NZD/JPY 1H 202310

概ね1時間足では、7本から24本前後と考えられている。



NZD/JPY VOLATILITY

ボラティリティ シート													
2023年		NZD/JPY		参照DMM BID rate									
Julian Date	日付	曜日	東京市場	OPEN AV	CLOSE AV	O/Cボラ	最高値	最安値	ボラ	傾向	週ボラ	日ボラ平均	日足ヒストグラム
276	2023年10月2日	月曜日	開場	89.066	89.428	-36.2	89.895	88.984	91.1	上昇	89.895	→ 週最高値	0上陰線第2
277	2023年10月3日	火曜日	開場	89.247	88.405	84.2	89.249	87.113	213.6	下降	87.113	→ 週最安値	0上陰線第2
278	2023年10月4日	水曜日	開場	88.826	88.068	75.8	88.373	87.588	78.5	下降	↓ 週ボラ	↓ 日ボラ平均	0下陰線第3
279	2023年10月5日	木曜日	開場	88.447	88.363	8.4	88.625	87.993	63.2	下降トンボ	278.2	111.82	0下陰線第3
280	2023年10月6日	金曜日	開場	88.405	89.055	-65	89.635	88.508	112.7	上昇			0上陽線第1
281	2023年10月7日	土曜日	お休み								2023_日ボラ平均→	89.09	
282	2023年10月8日	日曜日	お休み										
283	2023年10月9日	月曜日	お休み	88.73	89.233	-50.3	89.493	88.927	56.6	上昇	89.939	→ 週最高値	0上陽線第1
284	2023年10月10日	火曜日	開場	88.981	89.678	-69.7	89.939	89.351	58.8	上昇	87.988	→ 週最安値	0上陽線第1
285	2023年10月11日	水曜日	開場	89.715	89.814	-9.9	89.934	89.66	27.4	上昇	↓ 週ボラ	↓ 日ボラ平均	0上陽線第1
286	2023年10月12日	木曜日	開場	89.513	89.252	26.1	89.833	88.719	111.4	下降	195.1	67.70	0上陰線第2
287	2023年10月13日	金曜日	開場	89.382	88.392	99	88.831	87.988	84.3	下降			0下陰線第3
288	2023年10月14日	土曜日	お休み								2023_日ボラ平均→	88.57	
289	2023年10月15日	日曜日	お休み										
290	2023年10月16日	月曜日	開場	88.887	88.424	46.3	88.693	88.172	52.1	下降	88.693	→ 週最高値	0下陰線第3
291	2023年10月17日	火曜日	開場	88.655	88.302	35.3	88.63	87.694	93.6	下降	87.118	→ 週最安値	0下陰線第3
292	2023年10月18日	水曜日	開場	88.478	88.076	40.2	88.588	87.678	91	下降	↓ 週ボラ	↓ 日ボラ平均	0下陰線第3
293	2023年10月19日	木曜日	開場	88.277	87.556	72.1	87.798	87.118	68	下降	157.5	68.62	0下陰線第3
294	2023年10月20日	金曜日	開場	87.917	87.408	50.9	87.577	87.193	38.4	下降			0下陰線第3
295	2023年10月21日	土曜日	お休み								2023_日ボラ平均→	88.09	

CHF/JPY DAILY 202306-202310

概ね日足では、35本から45本前後と考えられている。

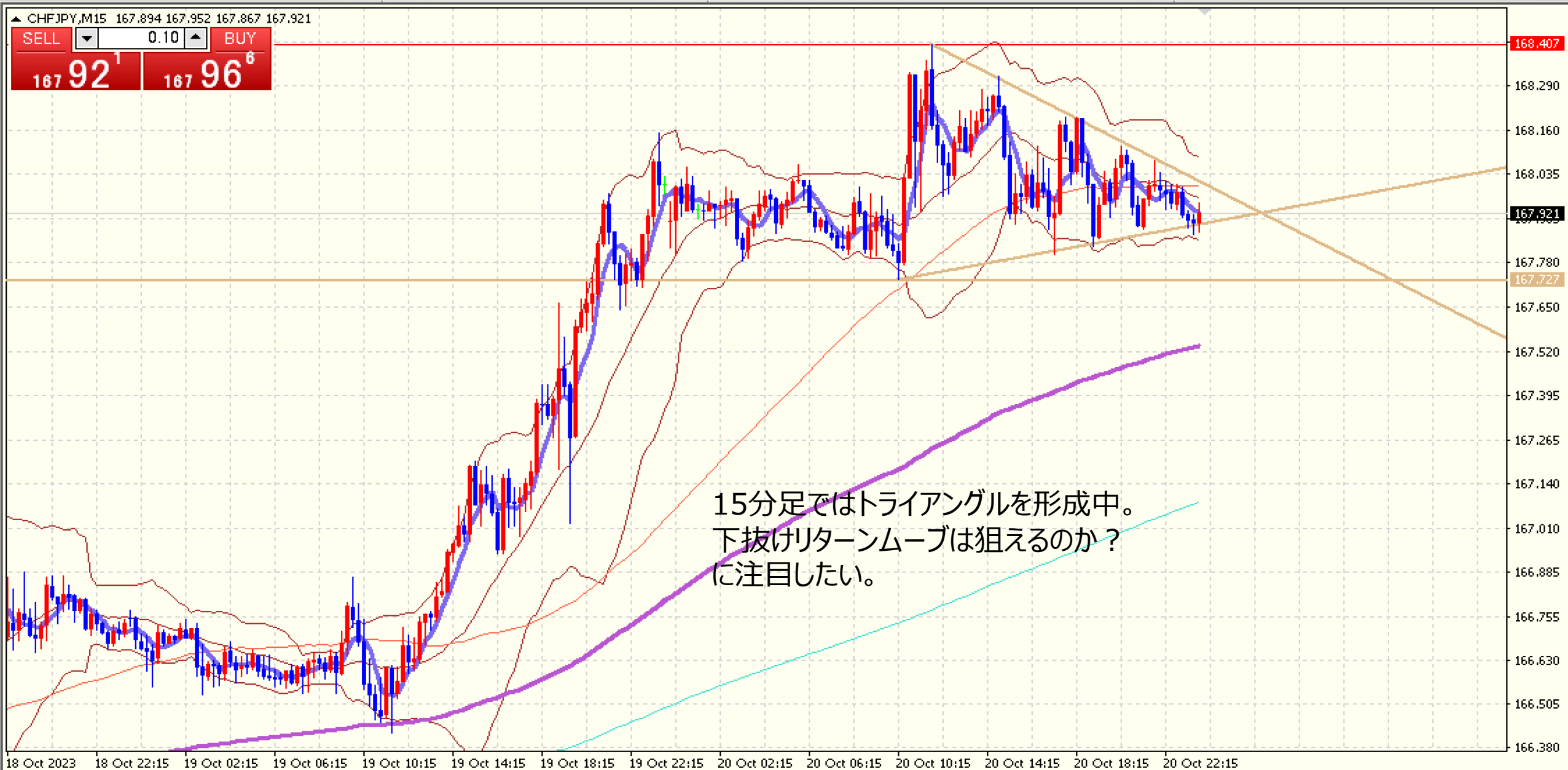


CHF/JPY 4H 202309-202310

概ね4時間足では、60本から80本前後と考えられている。



CHF/JPY 15M 202310



CHF/JPY VOLATILITY

ボラティリティ シート													
2023年		CHF/JPY		参照DMM BID rate									
Julian Date	日付	曜日	東京市場	OPEN AV	CLOSE AV	O/Cボラ	最高値	最安値	ボラ	傾向	週ボラ	日ボラ平均	日足ヒストグラム
276	2023年10月2日	月曜日	開場	163.127	163.514	-38.7	164.293	162.975	131.8	上昇	164.305	→ 週最高値	0下陽線第4
277	2023年10月3日	火曜日	開場	163.321	162.17	115.1	163.364	160.064	330	下降	160.064	→ 週最安値	0下陰線第3
278	2023年10月4日	水曜日	開場	162.745	162.282	46.3	162.842	161.655	118.7	下降	↓ 週ボラ	↓ 日ボラ平均	0下陽線第4
279	2023年10月5日	木曜日	開場	162.514	162.65	-13.6	162.882	162.165	71.7	上昇	424.1	164.90	0下陽線第4
280	2023年10月6日	金曜日	開場	162.582	163.469	-88.7	164.305	162.582	172.3	上昇			0上陽線第1
281	2023年10月7日	土曜日	お休み								2023_日ボラ平均→	134.54	
282	2023年10月8日	日曜日	お休み										
283	2023年10月9日	月曜日	お休み	163.026	163.92	-89.4	164.235	163.494	74.1	上昇	166.115	→ 週最高値	0上陽線第1
284	2023年10月10日	火曜日	開場	163.473	164.229	-75.6	164.79	163.749	104.1	上昇	163.494	→ 週最安値	0上陽線第1
285	2023年10月11日	水曜日	開場	164.795	165.236	-44.1	165.334	165.005	32.9	上昇	↓ 週ボラ	↓ 日ボラ平均	0上陽線第1
286	2023年10月12日	木曜日	開場	164.275	165.176	-90.1	165.865	164.76	110.5	上昇	262.1	93.30	0上陽線第1
287	2023年10月13日	金曜日	開場	164.725	165.33	-60.5	166.115	164.666	144.9	上昇			0上陽線第1
288	2023年10月14日	土曜日	お休み								2023_日ボラ平均→	133.53	
289	2023年10月15日	日曜日	お休み										
290	2023年10月16日	月曜日	開場	165.028	165.814	-78.6	166.264	165.399	86.5	上昇	168.417	→ 週最高値	0上陽線第1
291	2023年10月17日	火曜日	開場	165.421	166.005	-58.4	166.504	165.157	134.7	上昇	165.157	→ 週最安値	0上陽線第1
292	2023年10月18日	水曜日	開場	165.713	166.566	-85.3	167.184	166.093	109.1	上昇	↓ 週ボラ	↓ 日ボラ平均	0上陽線第1
293	2023年10月19日	木曜日	開場	166.139	167.3	-116.1	168.162	166.432	173	上昇	326	114.18	0上陽線第1
294	2023年10月20日	金曜日	開場	166.72	167.997	-127.7	168.417	167.741	67.6	上昇			0上陰線第2
295	2023年10月21日	土曜日	お休み								2023_日ボラ平均→	133.07	

CAD/JPY DAILY 202306-202310

概ね日足では、35本から45本前後と考えられている。



CAD/JPY 4H 202309-202310

概ね4時間足では、60本から80本前後と考えられている。



CAD/JPY VOLATILITY

Julian Date	日付	曜日	東京市場	OPEN AV	CLOSE AV	O/Cボラ	最高値	最安値	ボラ	傾向	週ボラ	日ボラ平均	日足ヒストグラム
276	2023年10月2日	月曜日	開場	110.548	109.922	62.6	110.366	109.475	89.1	下降	110.366	→ 週最高値	0下陰線第3
277	2023年10月3日	火曜日	開場	110.235	108.922	131.3	109.67	107.609	206.1	下降	107.609	→ 週最安値	0下陰線第3
278	2023年10月4日	水曜日	開場	109.578	108.604	97.4	108.952	108.142	81	下降	↓ 週ボラ	↓ 日ボラ平均	0下陰線第3
279	2023年10月5日	木曜日	開場	109.091	108.383	70.8	108.566	107.988	57.8	下降	275.7	110.50	0下陰線第3
280	2023年10月6日	金曜日	開場	108.737	108.84	-10.3	109.429	108.244	118.5	上昇トンボ			0下陽線第4
281	2023年10月7日	土曜日	お休み								2023_日ボラ平均→	103.84	
282	2023年10月8日	日曜日	お休み										
283	2023年10月9日	月曜日	お休み	108.789	109.186	-39.7	109.375	108.957	41.8	上昇	109.942	→ 週最高値	0下陽線第4
284	2023年10月10日	火曜日	開場	108.987	109.421	-43.4	109.673	109.139	53.4	上昇	108.957	→ 週最安値	0下陽線第4
285	2023年10月11日	水曜日	開場	109.505	109.662	-15.7	109.759	109.409	35	上昇	↓ 週ボラ	↓ 日ボラ平均	0下陽線第4
286	2023年10月12日	木曜日	開場	109.344	109.578	-23.4	109.942	109.31	63.2	上昇	98.5	47.74	0下陽線第4
287	2023年10月13日	金曜日	開場	109.461	109.472	-1.1	109.744	109.291	45.3	上昇トンボ			0下陽線第4
288	2023年10月14日	土曜日	お休み								2023_日ボラ平均→	102.47	
289	2023年10月15日	日曜日	お休み										
290	2023年10月16日	月曜日	開場	109.466	109.64	-17.4	109.982	109.376	60.6	上昇	109.982	→ 週最高値	0下陽線第4
291	2023年10月17日	火曜日	開場	109.553	109.645	-9.2	109.916	109.151	76.5	上昇トンボ	109.023	→ 週最安値	
292	2023年10月18日	水曜日	開場	109.599	109.544	5.5	109.954	109.26	69.4	下降トンボ	↓ 週ボラ	↓ 日ボラ平均	0下陰線第3
293	2023年10月19日	木曜日	開場	109.572	109.216	35.6	109.447	109.023	42.4	下降	95.9	61.84	0下陰線第3
294	2023年10月20日	金曜日	開場	109.394	109.293	10.1	109.67	109.067	60.3	下降			0下陰線第3
295	2023年10月21日	土曜日	お休み								2023_日ボラ平均→	101.51	

ご質問はなんなりとお尋ねください。
できる限りでお答えいたします。

共に学びたい方は、ご連絡くださいませ。

【い・ろ・は・組（168）_2】

<https://www.gogojungle.co.jp/tools/rooms/33239>

お問い合わせは下記まで。

bibouroku@fukuyama-syo.com

LICENSED BY NO BETRAY

