

4HC色 ターコイズ
日足色 フォレストグリーン
週足色 マルーン
SMA200 パープル

ゆるろどる 相場環境認識・備忘録！

20230903_作成

LICENSED BY NO BETRAY

EUR/USD WEEKLY 2021-2023

概ね週足では、25本から35本前後と考えられている。



EUR/USD DAILY 202304-202309

概ね日足では、35本から45本前後と考えられている。



EUR/USD 4H 202306-202309

概ね4時間足では、60本から80本前後と考えられている。



EUR/USD 15M 202309

概ね4時間足では、60本から80本前後と考えられている。



EUR/USD VOLATILITY

Julian Date	日付	曜日	東京市場	OPEN AV	CLOSE AV	O/Cボラ	最高値	最安値	ボラ	傾向	週ボラ	日ボラ平均	日足ヒストグラム
227	2023年8月14日	月曜日	開場	1.09785	1.09234	55.1	1.09603	1.08751	85.2	下降	1.09603	→ 週最高値	0下陰線第3
228	2023年8月15日	火曜日	開場	1.09509	1.09171	33.8	1.09527	1.08974	55.3	下降	1.08452	→ 週最安値	0下陰線第3
229	2023年8月16日	水曜日	開場	1.0934	1.08994	34.6	1.09347	1.08717	63	下降	↓ 週ボラ	↓ 日ボラ平均	0下陰線第3
230	2023年8月17日	木曜日	開場	1.09167	1.08828	33.9	1.09183	1.08566	61.7	下降	115.1	62.80	0下陰線第3
231	2023年8月18日	金曜日	開場	1.08997	1.08717	28	1.0894	1.08452	48.8	下降			0下陽線第4
232	2023年8月19日	土曜日	お休み								2022_日ボラ平均→	80.06	
233	2023年8月20日	日曜日	お休み										
234	2023年8月21日	月曜日	開場	1.08857	1.08902	-4.5	1.09138	1.08698	44	上昇トンボ	1.09306	→ 週最高値	0下陽線第4
235	2023年8月22日	火曜日	開場	1.0888	1.08776	10.4	1.09306	1.08333	97.3	下降トンボ	1.0766	→ 週最安値	0下陰線第3
236	2023年8月23日	水曜日	開場	1.08828	1.08471	35.7	1.08715	1.08027	68.8	下降	↓ 週ボラ	↓ 日ボラ平均	0下陽線第4
237	2023年8月24日	木曜日	開場	1.08649	1.08402	24.7	1.08768	1.08053	71.5	下降	164.6	71.50	0下陰線第3
238	2023年8月25日	金曜日	開場	1.08526	1.08038	48.8	1.08419	1.0766	75.9	下降			0下陰線第3
239	2023年8月26日	土曜日	お休み								2022_日ボラ平均→	79.80	
240	2023年8月27日	日曜日	お休み										
241	2023年8月28日	月曜日	開場	1.08282	1.08091	19.1	1.08224	1.07937	28.7	下降	1.09457	→ 週最高値	0下陽線第4
242	2023年8月29日	火曜日	開場	1.08186	1.08446	-26	1.0892	1.07826	109.4	上昇	1.07724	→ 週最安値	0下陽線第4
243	2023年8月30日	水曜日	開場	1.08316	1.09023	-70.7	1.09457	1.08554	90.3	上昇	↓ 週ボラ	↓ 日ボラ平均	0上陽線第1
244	2023年8月31日	木曜日	開場	1.0867	1.08867	-19.7	1.09396	1.08353	104.3	上昇	173.3	88.48	0上陽線第1
245	2023年9月1日	金曜日	開場	1.08768	1.08188	58	1.08821	1.07724	109.7	下降			0上陰線第2
246	2023年9月2日	土曜日	お休み								2022_日ボラ平均→	80.05	

DISCUSSION 20230903現在

- 9月4日月曜日の米国市場はお休みとなる。
- 4HCが継続という見方は強くなってきた。
- 株安・ドル高・円高というシナリオが成立するのか？
 - DJIは、プラス115.8ドルで株高というイメージが強い。
- チャートは底をついてからの上昇かも？

ゆうろえん・どるえん・ぽんえん 相場環境認識・備忘録！

20230903_作成

LICENSED BY NO BETRAY

EUR/JPY WEEKLY 2021-2023

概ね週足では、25本から35本前後とされている。



EUR/JPY DAILY 202304-202309

概ね日足では、35本から45本前後と考えられている。



SELL 0.10 BUY
157 48⁵ 157 64⁵

月足 9本目
週足 第2サイクル 6本目/6
日足 第1サイクル 26本目/24

日足は後半と考えられ24本目トップの可能性が高そう。
このまま下降するのか？
それとも三尊形成か？
でチャートを見ている。

39本

57本

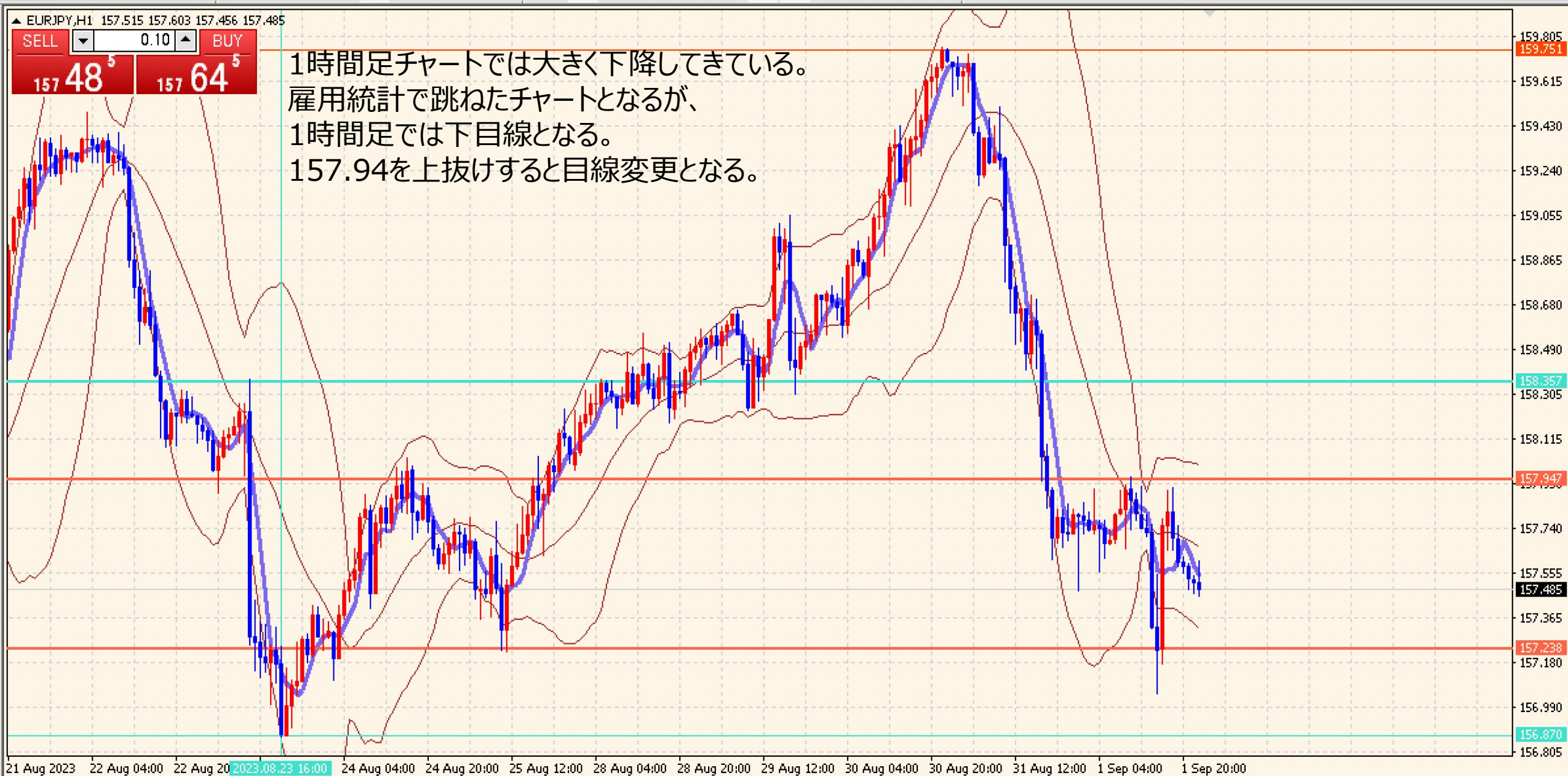
26本目

EUR/JPY 4H 202306-202309

概ね4時間足では、60本から80本前後と考えられている。



EUR/JPY 1H 202309



EUR/JPY VOLATILITY

Julian Date	日付	曜日	東京市場	OPEN AV	CLOSE AV	O/Cボラ	最高値	最安値	ボラ	傾向	週ボラ	日ボラ平均	日足ヒストグラム
227	2023年8月14日	月曜日	開場	158.322	158.656	-33.4	158.835	158.194	64.1	上昇	159.337	→ 週最高値	0上陽線第1
228	2023年8月15日	火曜日	開場	158.489	158.873	-38.4	159.337	158.54	79.7	上昇	157.659	→ 週最安値	0上陰線第2
229	2023年8月16日	水曜日	開場	158.681	158.996	-31.5	159.277	158.638	63.9	上昇	↓ 週ボラ	↓ 日ボラ平均	0上陽線第1
230	2023年8月17日	木曜日	開場	158.838	158.865	-2.7	159.322	158.26	106.2	上昇トンボ	167.8	82.48	0上陰線第2
231	2023年8月18日	金曜日	開場	158.852	158.247	60.5	158.644	157.659	98.5	下降			0上陰線第2
232	2023年8月19日	土曜日	お休み								2023_日ボラ平均→	140.59	
233	2023年8月20日	日曜日	お休み										
234	2023年8月21日	月曜日	開場	158.549	158.702	-15.3	159.4	157.801	159.9	上昇トンボ	159.493	→ 週最高値	0上陰線第2
235	2023年8月22日	火曜日	開場	158.626	158.807	-18.1	159.493	158.091	140.2	上昇トンボ	156.874	→ 週最安値	
236	2023年8月23日	水曜日	開場	158.716	157.731	98.5	158.378	156.874	150.4	下降	↓ 週ボラ	↓ 日ボラ平均	0下陰線第3
237	2023年8月24日	木曜日	開場	158.224	157.563	66.1	158.049	157.113	93.6	下降	261.9	129.12	0下陰線第3
238	2023年8月25日	金曜日	開場	157.893	157.809	8.4	158.25	157.235	101.5	下降トンボ			0下陰線第3
239	2023年8月26日	土曜日	お休み								2023_日ボラ平均→	140.25	
240	2023年8月27日	日曜日	お休み										
241	2023年8月28日	月曜日	開場	157.851	158.358	-50.7	158.605	158.086	51.9	上昇	159.804	→ 週最高値	0下陽線第4
242	2023年8月29日	火曜日	開場	158.105	158.665	-56	159.066	158.245	82.1	上昇	157.058	→ 週最安値	0下陽線第4
243	2023年8月30日	水曜日	開場	158.385	159.231	-84.6	159.804	158.55	125.4	上昇	↓ 週ボラ	↓ 日ボラ平均	0下陽線第4
244	2023年8月31日	木曜日	開場	158.808	158.773	3.5	159.799	157.621	217.8	下降トンボ	274.6	113.60	0下陰線第3
245	2023年9月1日	金曜日	開場	158.79	157.632	115.8	157.966	157.058	90.8	下降			0下陰線第3
246	2023年9月2日	土曜日	お休み								2023_日ボラ平均→	139.49	

USD/JPY WEEKLY 2021-2023

概ね週足では、25本から35本前後と考えられている。



USD/JPY DAILY 202304-202309

日足サイクルは、35から45本が目安となる。

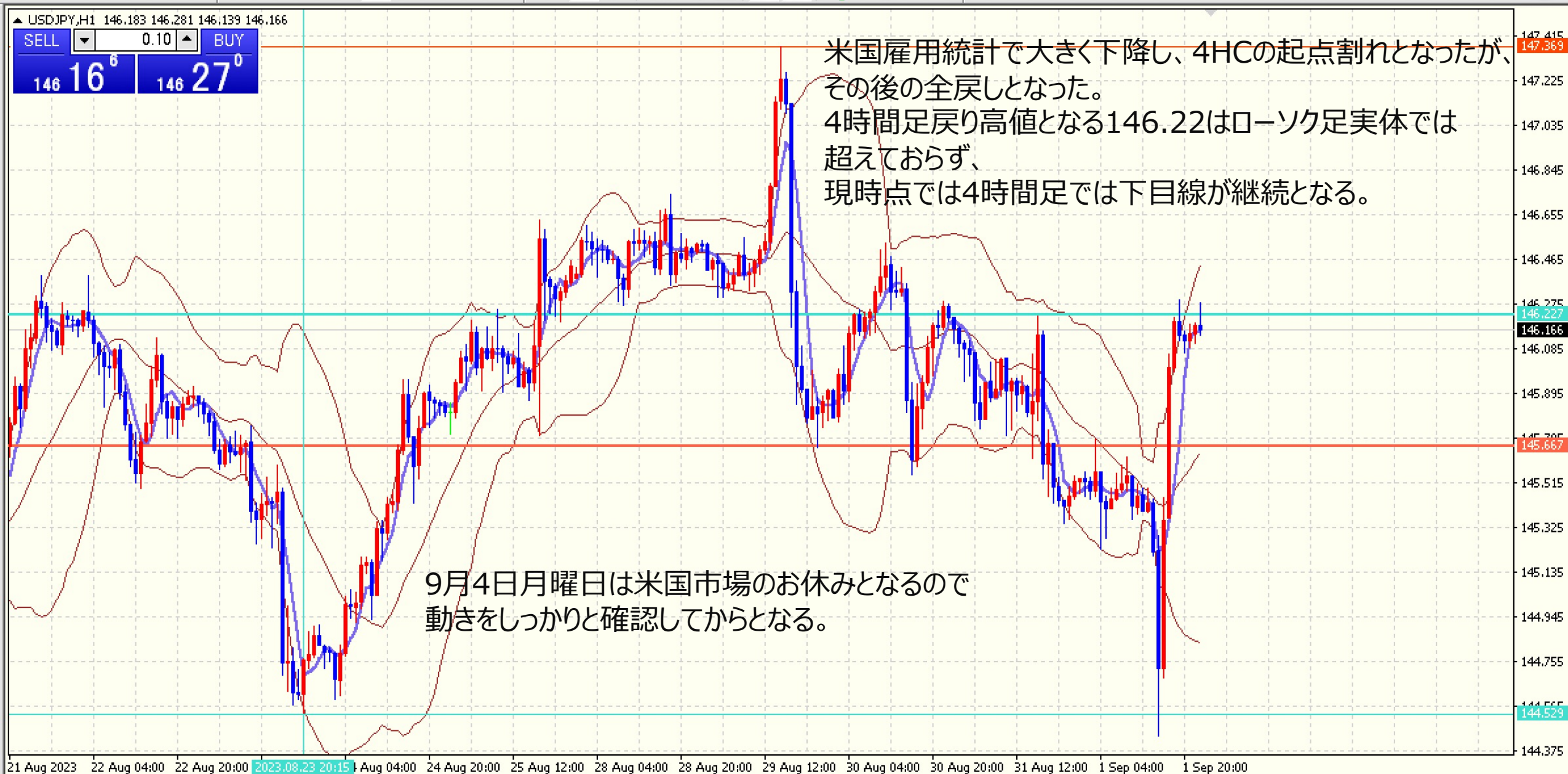


USD/JPY 4H 202306-202309

4HCは、60本から80本と考えられている。



USD/JPY 1H 202309



USD/JPY VOLATILITY

Julian Date	日付	曜日	東京市場	OPEN AV	CLOSE AV	O/Cボラ	最高値	最安値	ボラ	傾向	週ボラ	日ボラ平均	日足ヒストグラム
227	2023年8月14日	月曜日	開場	144.193	145.2	-100.7	145.58	144.654	92.6	上昇	146.562	→ 週最高値	0上陽線第1
228	2023年8月15日	火曜日	開場	144.696	145.532	-83.6	145.867	145.106	76.1	上昇	144.654	→ 週最安値	0上陽線第1
229	2023年8月16日	水曜日	開場	145.114	145.916	-80.2	146.408	145.307	110.1	上昇	↓ 週ボラ	↓ 日ボラ平均	0上陽線第1
230	2023年8月17日	木曜日	開場	145.515	146.098	-58.3	146.562	145.621	94.1	上昇	190.8	93.70	0上陰線第2
231	2023年8月18日	金曜日	開場	145.806	145.511	29.5	145.886	144.93	95.6	下降			0上陰線第2
232	2023年8月19日	土曜日	お休み								2023_日ボラ平均→	139.57	
233	2023年8月20日	日曜日	お休み										
234	2023年8月21日	月曜日	開場	145.659	145.822	-16.3	146.405	145.147	125.8	上昇トンボ	146.634	→ 週最高値	0上陰線第2
235	2023年8月22日	火曜日	開場	145.74	146.008	-26.8	146.401	145.497	90.4	上昇	144.542	→ 週最安値	0上陰線第2
236	2023年8月23日	水曜日	開場	145.874	145.307	56.7	145.915	144.542	137.3	下降	↓ 週ボラ	↓ 日ボラ平均	
237	2023年8月24日	木曜日	開場	145.59	145.318	27.2	145.96	144.604	135.6	下降	209.2	115.98	0下陰線第3
238	2023年8月25日	金曜日	開場	145.454	146.164	-71	146.634	145.726	90.8	上昇			0下陽線第4
239	2023年8月26日	土曜日	お休み								2023_日ボラ平均→	138.87	
240	2023年8月27日	日曜日	お休み										
241	2023年8月28日	月曜日	開場	145.809	146.504	-69.5	146.744	146.274	47	上昇	147.376	→ 週最高値	0下陰線第3
242	2023年8月29日	火曜日	開場	146.157	146.369	-21.2	147.376	145.67	170.6	上昇	144.444	↓ 日ボラ平均	0下陰線第3
243	2023年8月30日	水曜日	開場	146.263	146.059	20.4	146.538	145.56	97.8	下降	↓ 週ボラ	↓ 日ボラ平均	0下陰線第3
244	2023年8月31日	木曜日	開場	146.161	145.864	29.7	146.295	145.351	94.4	下降	293.2	119.00	0下陰線第3
245	2023年9月1日	金曜日	開場	146.013	145.643	37	146.296	144.444	185.2	下降			0下陽線第4
246	2023年9月2日	土曜日	お休み								2023_日ボラ平均→	138.30	

GBP/JPY WEEKLY 2021-2023

概ね週足では、25本から35本前後と考えられている。



GBP/JPY DAILY 202304-202309

概ね日足では、35本から45本前後と考えられている。



GBP/JPY 4H 202306-202309

概ね4時間足では、60本から80本前後と考えられている。



GBP/JPY VOLATILITY

ボラティリティ シート													
2023年		GBP/JPY				参照DMM BID rate							
Julian Date	日付	曜日	東京市場	OPEN AV	CLOSE AV	O/Cボラ	最高値	最安値	ボラ	傾向	週ボラ	日ボラ平均	日足ヒストグラム
227	2023年8月14日	月曜日	開場	183.337	184.269	-93.2	184.752	183.472	128	上昇	186.476	→ 週最高値	0上陽線第1
228	2023年8月15日	火曜日	開場	183.803	184.847	-104.4	185.335	184.356	97.9	上昇	183.472	→ 週最安値	0上陽線第1
229	2023年8月16日	水曜日	開場	184.325	185.63	-130.5	186.405	184.704	170.1	上昇	↓ 週ボラ	↓ 日ボラ平均	0上陽線第1
230	2023年8月17日	木曜日	開場	184.977	186.1	-112.3	186.476	185.575	90.1	上昇	300.4	126.22	0上陽線第1
231	2023年8月18日	金曜日	開場	185.539	185.414	12.5	186.012	184.562	145	下降トンボ			0上陰線第2
232	2023年8月19日	土曜日	お休み								2023_日ボラ平均→	167.25	
233	2023年8月20日	日曜日	お休み										
234	2023年8月21日	月曜日	開場	185.476	185.859	-38.3	186.667	184.897	177	上昇	186.774	→ 週最高値	0上陽線第1
235	2023年8月22日	火曜日	開場	185.668	186.179	-51.1	186.774	185.539	123.5	上昇	183.363	→ 週最安値	0上陰線第2
236	2023年8月23日	水曜日	開場	185.924	184.886	103.8	185.946	183.379	256.7	下降	↓ 週ボラ	↓ 日ボラ平均	0上陰線第2
237	2023年8月24日	木曜日	開場	185.405	184.154	125.1	184.776	183.611	116.5	下降	341.1	155.76	0下陰線第3
238	2023年8月25日	金曜日	開場	184.779	183.942	83.7	184.414	183.363	105.1	下降			0下陰線第3
239	2023年8月26日	土曜日	お休み								2023_日ボラ平均→	166.91	
240	2023年8月27日	日曜日	お休み										
241	2023年8月28日	月曜日	開場	184.361	184.499	-13.8	184.747	184.186	56.1	上昇	186.172	→ 週最高値	0下陰線第3
242	2023年8月29日	火曜日	開場	184.43	184.646	-21.6	185.273	184.078	119.5	上昇	183.547	→ 週最安値	0下陰線第3
243	2023年8月30日	水曜日	開場	184.538	185.287	-74.9	186.129	184.404	172.5	上昇	↓ 週ボラ	↓ 日ボラ平均	0下陽線第4
244	2023年8月31日	木曜日	開場	184.913	185.216	-30.3	186.172	184.088	208.4	上昇	262.5	131.72	0下陰線第3
245	2023年9月1日	金曜日	開場	185.064	184.196	86.8	184.568	183.547	102.1	下降			0下陰線第3
246	2023年9月2日	土曜日	お休み								2023_日ボラ平均→	165.90	

おじえん・にゆうえん・
ちえふえん・かなえん
相場環境認識・備忘録！

20230903_作成

LICENSED BY NO BETRAY

AUD/JPY WEEKLY 2021-2023

概ね週足では、25本から35本前後と考えられている。



AUD/JPY DAILY 202304-202309

概ね日足では、35本から45本前後と考えられている。



AUD/JPY 4H 202306-202309

概ね4時間足では、60本から80本前後と考えられている。



AUD/JPY 15M 202309



AUD/JPY VOLATILITY

Julian Date	日付	曜日	東京市場	OPEN AV	CLOSE AV	O/Cボラ	最高値	最安値	ボラ	傾向	週ボラ	日ボラ平均	日足ヒストグラム
227	2023年8月14日	月曜日	開場	94.13	94.181	-5.1	94.473	93.58	89.3	上昇トンボ	94.868	→ 週最高値	0上陽線第1
228	2023年8月15日	火曜日	開場	94.156	94.312	-15.6	94.868	93.931	93.7	上昇	92.794	→ 週最安値	0上陽線第1
229	2023年8月16日	水曜日	開場	94.234	93.99	24.4	94.289	93.641	64.8	下降	↓ 週ボラ	↓ 日ボラ平均	0上陽線第1
230	2023年8月17日	木曜日	開場	94.112	93.692	42	94.074	93.231	84.3	下降	207.4	81.74	0上陰線第2
231	2023年8月18日	金曜日	開場	93.902	93.218	68.4	93.56	92.794	76.6	下降			0下陰線第3
232	2023年8月19日	土曜日	お休み								2023_日ボラ平均→	104.30	
233	2023年8月20日	日曜日	お休み										
234	2023年8月21日	月曜日	開場	93.56	93.444	11.6	93.914	92.838	107.6	下降トンボ	94.181	→ 週最高値	0下陽線第4
235	2023年8月22日	火曜日	開場	93.502	93.785	-28.3	94.065	93.51	55.5	上昇	92.838	→ 週最安値	0下陽線第4
236	2023年8月23日	水曜日	開場	93.644	93.706	-6.2	93.961	93.229	73.2	上昇トンボ	↓ 週ボラ	↓ 日ボラ平均	
237	2023年8月24日	木曜日	開場	93.675	93.803	-12.8	94.181	93.516	66.5	上昇	134.3	70.16	
238	2023年8月25日	金曜日	開場	93.739	93.724	1.5	93.981	93.501	48	下降トンボ			0上陽線第1
239	2023年8月26日	土曜日	お休み								2023_日ボラ平均→	103.29	
240	2023年8月27日	日曜日	お休み										
241	2023年8月28日	月曜日	開場	93.721	94.072	-35.1	94.35	93.818	53.2	上昇	95.056	→ 週最高値	0上陽線第1
242	2023年8月29日	火曜日	開場	93.902	94.364	-46.2	94.601	94.052	54.9	上昇	93.818	→ 週最安値	0上陽線第1
243	2023年8月30日	水曜日	開場	94.133	94.631	-49.8	95.056	94.175	88.1	上昇	↓ 週ボラ	↓ 日ボラ平均	0上陽線第1
244	2023年8月31日	木曜日	開場	94.382	94.529	-14.7	94.945	94.037	90.8	上昇	123.8	68.98	0上陰線第2
245	2023年9月1日	金曜日	開場	94.455	94.258	19.7	94.441	93.862	57.9	下降			0上陰線第2
246	2023年9月2日	土曜日	お休み								2023_日ボラ平均→	102.31	

NZD/JPY WEEKLY 2021-2023

概ね週足では、25本から35本前後とされている。



NZD/JPY DAILY 202304-202309

概ね日足では、35本から45本前後と考えられている。



NZD/JPY 4H 202306-202309

概ね4時間足では、60本から80本前後と考えられている。



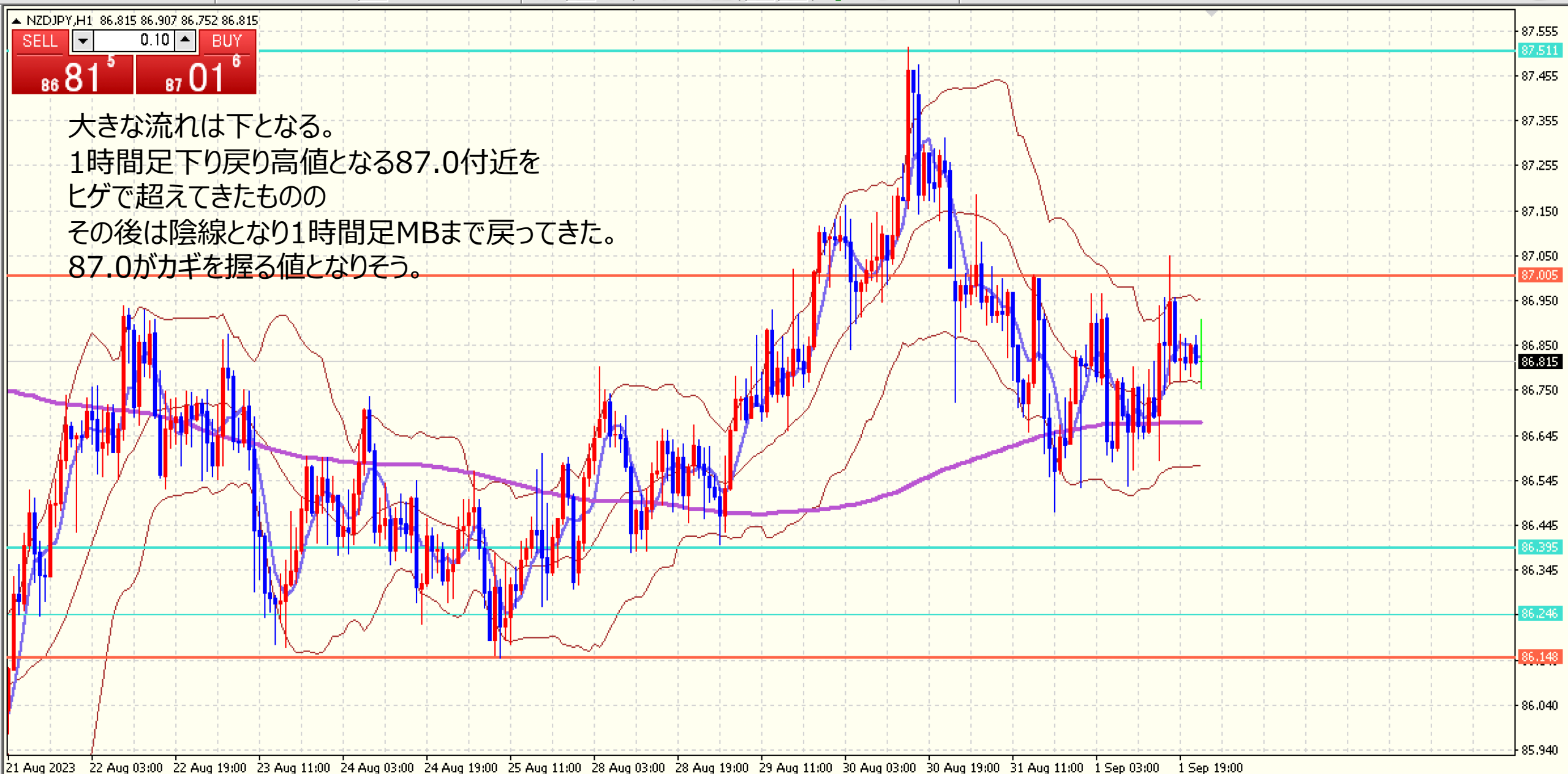
NZD/JPY 1H 202309

▲ NZDJPY,H1 86.815 86.907 86.752 86.815

SELL BUY

86 81⁵ 87 01⁶

大きな流れは下となる。
1時間足下り戻り高値となる87.0付近を
ヒゲで超えてきたものの
その後は陰線となり1時間足MBまで戻ってきた。
87.0がカギを握る値となりそう。

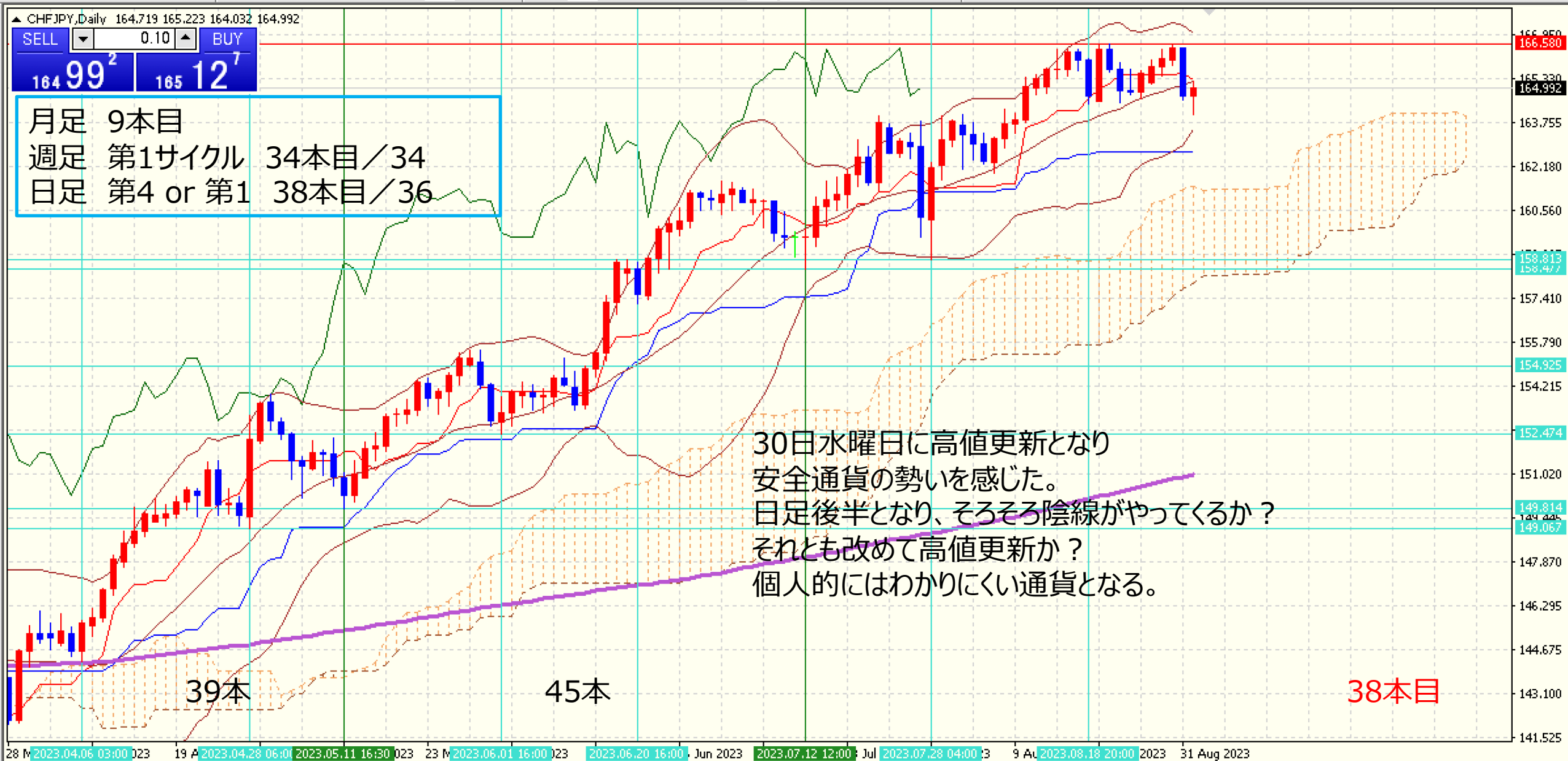


NZD/JPY VOLATILITY

	ボラティリティ シート												
	2023年	AUD/JPY					参照DMM BID rate						
Julian Date	日付	曜日	東京市場	OPEN AV	CLOSE AV	O/Cボラ	最高値	最安値	ボラ	傾向	週ボラ	日ボラ平均	日足ヒストグラム
227	2023年8月14日	月曜日	開場	94.13	94.181	-5.1	94.473	93.58	89.3	上昇トンボ	94.868	→ 週最高値	0上陽線第1
228	2023年8月15日	火曜日	開場	94.156	94.312	-15.6	94.868	93.931	93.7	上昇	92.794	→ 週最安値	0上陽線第1
229	2023年8月16日	水曜日	開場	94.234	93.99	24.4	94.289	93.641	64.8	下降	↓ 週ボラ	↓ 日ボラ平均	0上陽線第1
230	2023年8月17日	木曜日	開場	94.112	93.692	42	94.074	93.231	84.3	下降	207.4	81.74	0上陰線第2
231	2023年8月18日	金曜日	開場	93.902	93.218	68.4	93.56	92.794	76.6	下降			0下陰線第3
232	2023年8月19日	土曜日	お休み								2023_日ボラ平均→	104.30	
233	2023年8月20日	日曜日	お休み										
234	2023年8月21日	月曜日	開場	93.56	93.444	11.6	93.914	92.838	107.6	下降トンボ	94.181	→ 週最高値	0下陽線第4
235	2023年8月22日	火曜日	開場	93.502	93.785	-28.3	94.065	93.51	55.5	上昇	92.838	→ 週最安値	0下陽線第4
236	2023年8月23日	水曜日	開場	93.644	93.706	-6.2	93.961	93.229	73.2	上昇トンボ	↓ 週ボラ	↓ 日ボラ平均	
237	2023年8月24日	木曜日	開場	93.675	93.803	-12.8	94.181	93.516	66.5	上昇	134.3	70.16	
238	2023年8月25日	金曜日	開場	93.739	93.724	1.5	93.981	93.501	48	下降トンボ			0上陽線第1
239	2023年8月26日	土曜日	お休み								2023_日ボラ平均→	103.29	
240	2023年8月27日	日曜日	お休み										
241	2023年8月28日	月曜日	開場	93.721	94.072	-35.1	94.35	93.818	53.2	上昇	95.056	→ 週最高値	0上陽線第1
242	2023年8月29日	火曜日	開場	93.902	94.364	-46.2	94.601	94.052	54.9	上昇	93.818	→ 週最安値	0上陽線第1
243	2023年8月30日	水曜日	開場	94.133	94.631	-49.8	95.056	94.175	88.1	上昇	↓ 週ボラ	↓ 日ボラ平均	0上陽線第1
244	2023年8月31日	木曜日	開場	94.382	94.529	-14.7	94.945	94.037	90.8	上昇	123.8	68.98	0上陰線第2
245	2023年9月1日	金曜日	開場	94.455	94.258	19.7	94.441	93.862	57.9	下降			0上陰線第2
246	2023年9月2日	土曜日	お休み								2023_日ボラ平均→	102.31	

CHF/JPY DAILY 202304-202309

概ね日足では、35本から45本前後と考えられている。



CHF/JPY 4H 202306-202309

概ね4時間足では、60本から80本前後と考えられている。



CHF/JPY VOLATILITY

Julian Date	日付	曜日	東京市場	OPEN AV	CLOSE AV	O/Cボラ	最高値	最安値	ボラ	傾向	週ボラ	日ボラ平均	日足ヒストグラム
227	2023年8月14日	月曜日	開場	164.645	165.511	-86.6	165.836	164.839	99.7	上昇	166.437	→ 週最高値	0上陽線第1
228	2023年8月15日	火曜日	開場	165.076	165.9	-82.4	166.432	165.556	87.6	上昇	164.436	→ 週最安値	0上陽線第1
229	2023年8月16日	水曜日	開場	165.489	166.022	-53.3	166.419	165.463	95.6	上昇	↓ 週ボラ	↓ 日ボラ平均	0上陽線第1
230	2023年8月17日	木曜日	開場	165.756	166.154	-39.8	166.437	165.662	77.5	上昇	200.1	107.28	0上陰線第2
231	2023年8月18日	金曜日	開場	165.955	165.367	58.8	166.196	164.436	176	下降			0上陰線第2
232	2023年8月19日	土曜日	お休み								2023_日ボラ平均→	139.63	
233	2023年8月20日	日曜日	お休み										
234	2023年8月21日	月曜日	開場	165.661	165.664	-0.3	166.558	164.549	200.9	上昇トンボ	166.591	→ 週最高値	0下陽線第4
235	2023年8月22日	火曜日	開場	165.663	166.136	-47.3	166.591	165.62	97.1	上昇	164.501	→ 週最安値	
236	2023年8月23日	水曜日	開場	165.899	165.324	57.5	165.915	164.501	141.4	下降	↓ 週ボラ	↓ 日ボラ平均	0下陰線第3
237	2023年8月24日	木曜日	開場	166.612	165.123	148.9	165.68	164.788	89.2	下降	209	125.86	0下陰線第3
238	2023年8月25日	金曜日	開場	165.367	165.213	15.4	165.658	164.651	100.7	下降トンボ			0下陰線第3
239	2023年8月26日	土曜日	お休み								2023_日ボラ平均→	139.23	
240	2023年8月27日	日曜日	お休み										
241	2023年8月28日	月曜日	開場	165.29	165.794	-50.4	166.018	165.492	52.6	上昇	166.639	→ 週最高値	0下陽線第4
242	2023年8月29日	火曜日	開場	165.542	165.987	-44.5	166.438	165.456	98.2	上昇	164.109	→ 週最安値	0下陽線第4
243	2023年8月30日	水曜日	開場	165.756	166.337	-58.1	166.599	166.012	58.7	上昇	↓ 週ボラ	↓ 日ボラ平均	0下陽線第4
244	2023年8月31日	木曜日	開場	166.051	165.659	39.2	166.639	164.593	204.6	下降	253	105.42	0下陰線第3
245	2023年9月1日	金曜日	開場	165.855	164.831	102.4	165.239	164.109	113	下降			0下陰線第3
246	2023年9月2日	土曜日	お休み								2023_日ボラ平均→	138.26	

CAD/JPY DAILY 202304-202309

概ね日足では、35本から45本前後と考えられている。



CAD/JPY 4H 202306-202309

概ね4時間足では、60本から80本前後と考えられている。



CAD/JPY VOLATILITY

Julian Date	日付	曜日	東京市場	OPEN AV	CLOSE AV	O/Cボラ	最高値	最安値	ボラ	傾向	週ボラ	日ボラ平均	日足ヒストグラム
227	2023年8月14日	月曜日	開場	107.416	107.948	-53.2	108.195	107.525	67	上昇	108.286	→ 週最高値	0上陽線第1
228	2023年8月15日	火曜日	開場	107.682	108.011	-32.9	108.286	107.66	62.6	上昇	107.032	→ 週最安値	0上陽線第1
229	2023年8月16日	水曜日	開場	107.846	107.985	-13.9	108.215	107.619	59.6	上昇	↓ 週ボラ	↓ 日ボラ平均	0上陽線第1
230	2023年8月17日	木曜日	開場	107.916	107.919	-0.3	108.239	107.513	72.6	上昇トンボ	125.4	67.94	0上陰線第2
231	2023年8月18日	金曜日	開場	107.917	107.463	45.4	107.811	107.032	77.9	下降			0上陰線第2
232	2023年8月19日	土曜日	お休み								2023_日ボラ平均→	108.30	
233	2023年8月20日	日曜日	お休み										
234	2023年8月21日	月曜日	開場	107.69	107.68	1	108.213	107.11	110.3	下降トンボ	108.213	→ 週最高値	0上陰線第2
235	2023年8月22日	火曜日	開場	107.685	107.804	-11.9	108.033	107.45	58.3	上昇	106.548	→ 週最安値	
236	2023年8月23日	水曜日	開場	107.745	107.299	44.6	107.769	106.548	122.1	下降	↓ 週ボラ	↓ 日ボラ平均	0下陰線第3
237	2023年8月24日	木曜日	開場	107.522	107.292	23	107.68	106.904	77.6	下降	166.5	83.24	0下陰線第3
238	2023年8月25日	金曜日	開場	107.407	107.518	-11.1	107.719	107.24	47.9	上昇			0下陽線第4
239	2023年8月26日	土曜日	お休み								2023_日ボラ平均→	107.56	
240	2023年8月27日	日曜日	お休み										
241	2023年8月28日	月曜日	開場	107.463	107.794	-33.1	108.031	107.602	42.9	上昇	108.14	→ 週最高値	0下陽線第4
242	2023年8月29日	火曜日	開場	107.628	107.747	-11.9	108.118	107.36	75.8	上昇トンボ	106.687	→ 週最安値	0下陽線第4
243	2023年8月30日	水曜日	開場	107.687	107.871	-18.4	108.135	107.518	61.7	上昇	↓ 週ボラ	↓ 日ボラ平均	0下陽線第4
244	2023年8月31日	木曜日	開場	107.779	107.842	-6.3	108.14	107.302	83.8	上昇トンボ	145.3	75.70	0下陰線第3
245	2023年9月1日	金曜日	開場	107.81	107.477	33.3	107.83	106.687	114.3	下降			0下陰線第3
246	2023年9月2日	土曜日	お休み								2023_日ボラ平均→	106.65	

ご質問はなんなりとお尋ねください。
できる限りでお答えいたします。

共に学びたい方は、ご連絡くださいませ。

【い・ろ・は・組（168）_2】

<https://www.gogojungle.co.jp/tools/rooms/33239>

お問い合わせは下記まで。

bibouroku@fukuyama-syo.com

LICENSED BY NO BETRAY

