

4HC色 ターコイズ
日足色 フォレストグリーン
週足色 マルーン

ゆるろどる 相場環境認識・備忘録！

20230820_作成

LICENSED BY NO BETRAY

EUR/USD WEEKLY 2021-2023

概ね週足では、25本から35本前後と考えられている。



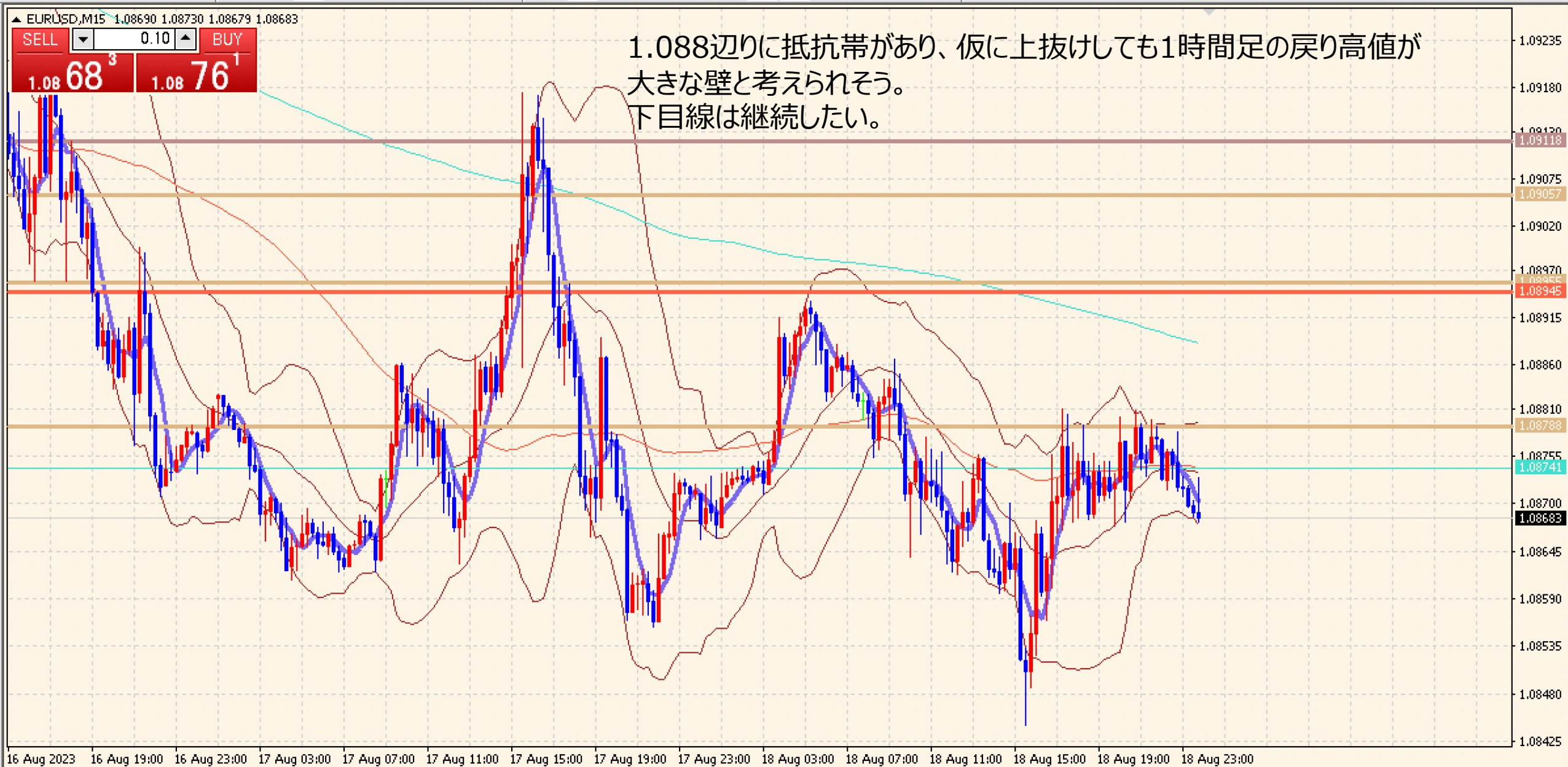
EUR/USD 4H 202306-202308

概ね4時間足では、60本から80本前後と考えられている。



EUR/USD 15M 202308

概ね4時間足では、60本から80本前後と考えられている。



EUR/USD VOLATILITY

Julian Date	日付	曜日	東京市場	OPEN AV	CLOSE AV	O/Cボラ	最高値	最安値	ボラ	傾向	週ボラ	日ボラ平均	日足ヒストグラム
213	2023年7月31日	月曜日	開場	1.10311	1.10156	15.5	1.1046	1.09937	52.3	下降	1.1046	→ 週最高値	0下陰線第3
214	2023年8月1日	火曜日	開場	1.10234	1.09854	38	1.10031	1.09526	50.5	下降	1.09125	→ 週最安値	0下陽線第4
215	2023年8月2日	水曜日	開場	1.10044	1.09666	37.8	1.10206	1.09183	102.3	下降	↓ 週ボラ	↓ 日ボラ平均	0下陰線第3
216	2023年8月3日	木曜日	開場	1.09855	1.0942	43.5	1.09631	1.09125	50.6	下降	133.5	72.52	0下陽線第4
217	2023年8月4日	金曜日	開場	1.09637	1.09844	-20.7	1.10421	1.09352	106.9	上昇			0下陽線第4
218	2023年8月5日	土曜日	お休み								2022_日ボラ平均→	81.02	
219	2023年8月6日	日曜日	お休み										
220	2023年8月7日	月曜日	開場	1.09742	1.0997	-22.8	1.10151	1.09656	49.5	上昇	1.10654	→ 週最高値	0下陽線第4
221	2023年8月8日	火曜日	開場	1.0987	1.09761	10.9	1.10113	1.09273	84	下降トシボ	1.09273	→ 週最安値	0下陽線第4
222	2023年8月9日	水曜日	開場	1.09815	1.09707	10.8	1.09955	1.09521	43.4	下降	↓ 週ボラ	↓ 日ボラ平均	0下陽線第4
223	2023年8月10日	木曜日	開場	1.09761	1.09982	-22.1	1.10654	1.09675	97.9	上昇	138.1	67.34	0下陽線第4
224	2023年8月11日	金曜日	お休み	1.09872	1.09698	17.4	1.10051	1.09432	61.9	下降			0下陽線第4
225	2023年8月12日	土曜日	お休み								2022_日ボラ平均→	80.60	
226	2023年8月13日	日曜日	お休み										
227	2023年8月14日	月曜日	開場	1.09785	1.09234	55.1	1.09603	1.08751	85.2	下降	1.09603	→ 週最高値	0下陰線第3
228	2023年8月15日	火曜日	開場	1.09509	1.09171	33.8	1.09527	1.08974	55.3	下降	1.08452	→ 週最安値	0下陰線第3
229	2023年8月16日	水曜日	開場	1.0934	1.08994	34.6	1.09347	1.08717	63	下降	↓ 週ボラ	↓ 日ボラ平均	0下陰線第3
230	2023年8月17日	木曜日	開場	1.09167	1.08828	33.9	1.09183	1.08566	61.7	下降	115.1	62.80	0下陰線第3
231	2023年8月18日	金曜日	開場	1.08997	1.08717	28	1.0894	1.08452	48.8	下降			0下陽線第4
232	2023年8月19日	土曜日	お休み								2022_日ボラ平均→	80.06	

DISCUSSION 20230820現在

- 週足後半となり、日足の大きな流れは下目線と考えている。

ゆうろえん・どるえん・ぽんえん 相場環境認識・備忘録！

20230820_作成

LICENSED BY NO BETRAY

EUR/JPY WEEKLY 2021-2023

概ね週足では、25本から35本前後と考えられている。



EUR/JPY DAILY 202304-202308

概ね日足では、35本から45本前後と考えられている。

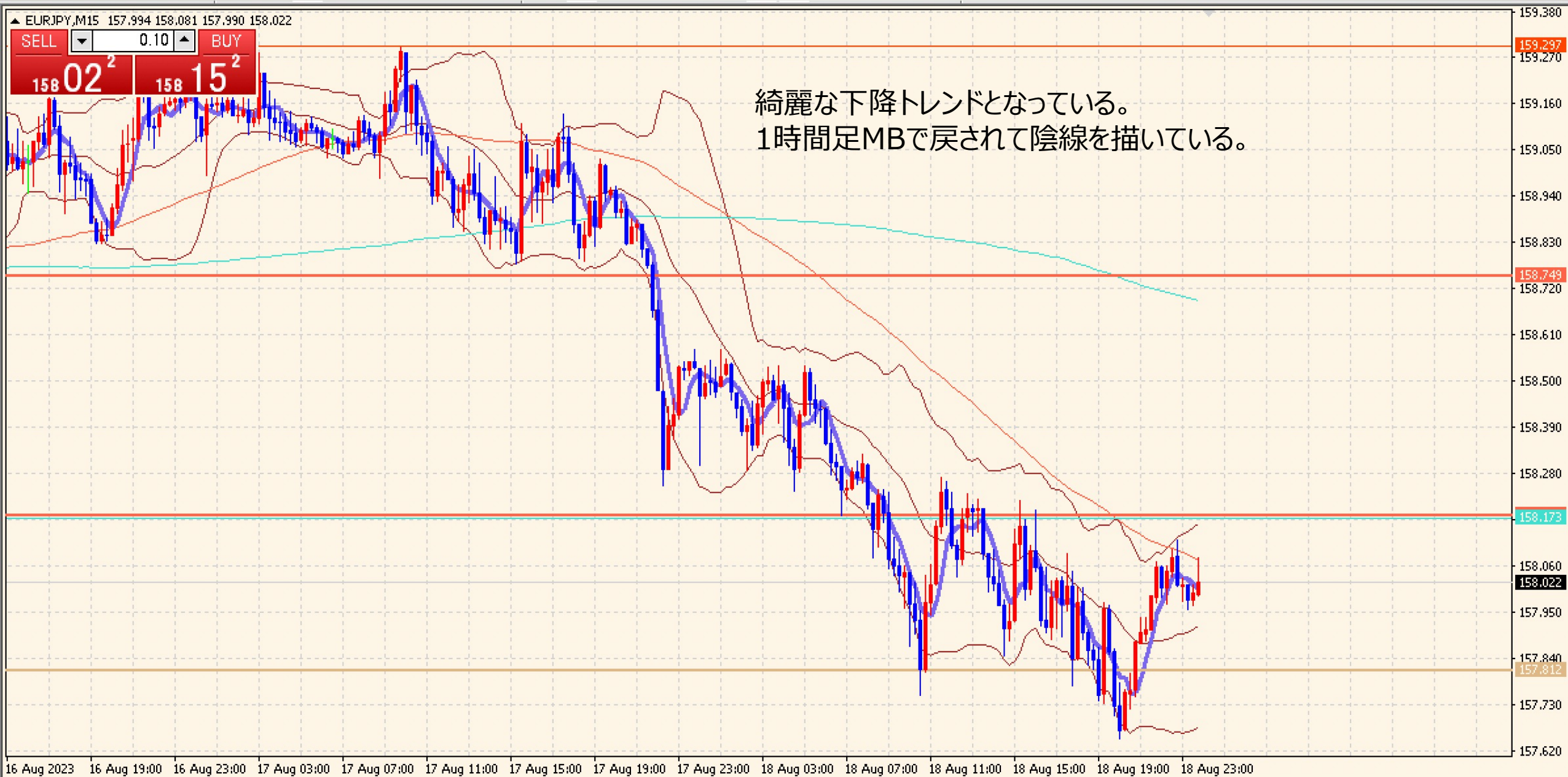


EUR/JPY 4H 202306-202308

概ね4時間足では、60本から80本前後と考えられている。



EUR/JPY 15M 202308



EUR/JPY VOLATILITY

Julian Date	日付	曜日	東京市場	OPEN AV	CLOSE AV	O/Cボラ	最高値	最安値	ボラ	傾向	週ボラ	日ボラ平均	日足ヒストグラム
213	2023年7月31日	月曜日	開場	154.561	156.128	-156.7	157.291	155.155	213.6	上昇	157.505	→ 週最高値	0下陽線第4
214	2023年8月1日	火曜日	開場	155.345	156.994	-164.9	157.505	156.437	106.8	上昇	155.155	→ 週最安値	0下陽線第4
215	2023年8月2日	水曜日	開場	156.169	157.016	-84.7	157.502	156.259	124.3	上昇	↓ 週ボラ	↓ 日ボラ平均	0下陽線第4
216	2023年8月3日	木曜日	開場	156.592	156.441	15.1	157.236	155.537	169.9	下降トンボ	235	137.52	0下陰線第3
217	2023年8月4日	金曜日	開場	156.517	156.18	33.7	156.634	155.904	73	下降			0下陽線第4
218	2023年8月5日	土曜日	お休み								2023_日ボラ平均→	143.38	
219	2023年8月6日	日曜日	お休み										
220	2023年8月7日	月曜日	開場	156.35	156.405	-5.5	156.856	155.809	104.7	上昇トンボ	159.224	→ 週最高値	0下陽線第4
221	2023年8月8日	火曜日	開場	156.377	157.028	-65.1	157.749	156.346	140.3	上昇	155.809	→ 週最安値	0上陽線第1
222	2023年8月9日	水曜日	開場	156.702	157.438	-73.6	157.9	156.919	98.1	上昇	↓ 週ボラ	↓ 日ボラ平均	0上陽線第1
223	2023年8月10日	木曜日	開場	157.07	158.432	-136.2	159.211	157.664	154.7	上昇	341.5	112.12	0上陽線第1
224	2023年8月11日	金曜日	お休み	157.751	158.894	-114.3	159.224	158.596	62.8	上昇			0上陽線第1
225	2023年8月12日	土曜日	お休み								2023_日ボラ平均→	142.41	
226	2023年8月13日	日曜日	お休み										
227	2023年8月14日	月曜日	開場	158.322	158.656	-33.4	158.835	158.194	64.1	上昇	159.337	→ 週最高値	0上陽線第1
228	2023年8月15日	火曜日	開場	158.489	158.873	-38.4	159.337	158.54	79.7	上昇	157.659	→ 週最安値	0上陰線第2
229	2023年8月16日	水曜日	開場	158.681	158.996	-31.5	159.277	158.638	63.9	上昇	↓ 週ボラ	↓ 日ボラ平均	0上陽線第1
230	2023年8月17日	木曜日	開場	158.838	158.865	-2.7	159.322	158.26	106.2	上昇トンボ	167.8	82.48	0上陰線第2
231	2023年8月18日	金曜日	開場	158.852	158.247	60.5	158.644	157.659	98.5	下降			0上陰線第2
232	2023年8月19日	土曜日	お休み								2023_日ボラ平均→	140.59	

USD/JPY WEEKLY 2021-2023

概ね週足では、25本から35本前後と考えられている。



USD/JPY DAILY 202304-202308

日足サイクルは、35から45本が目安となる。

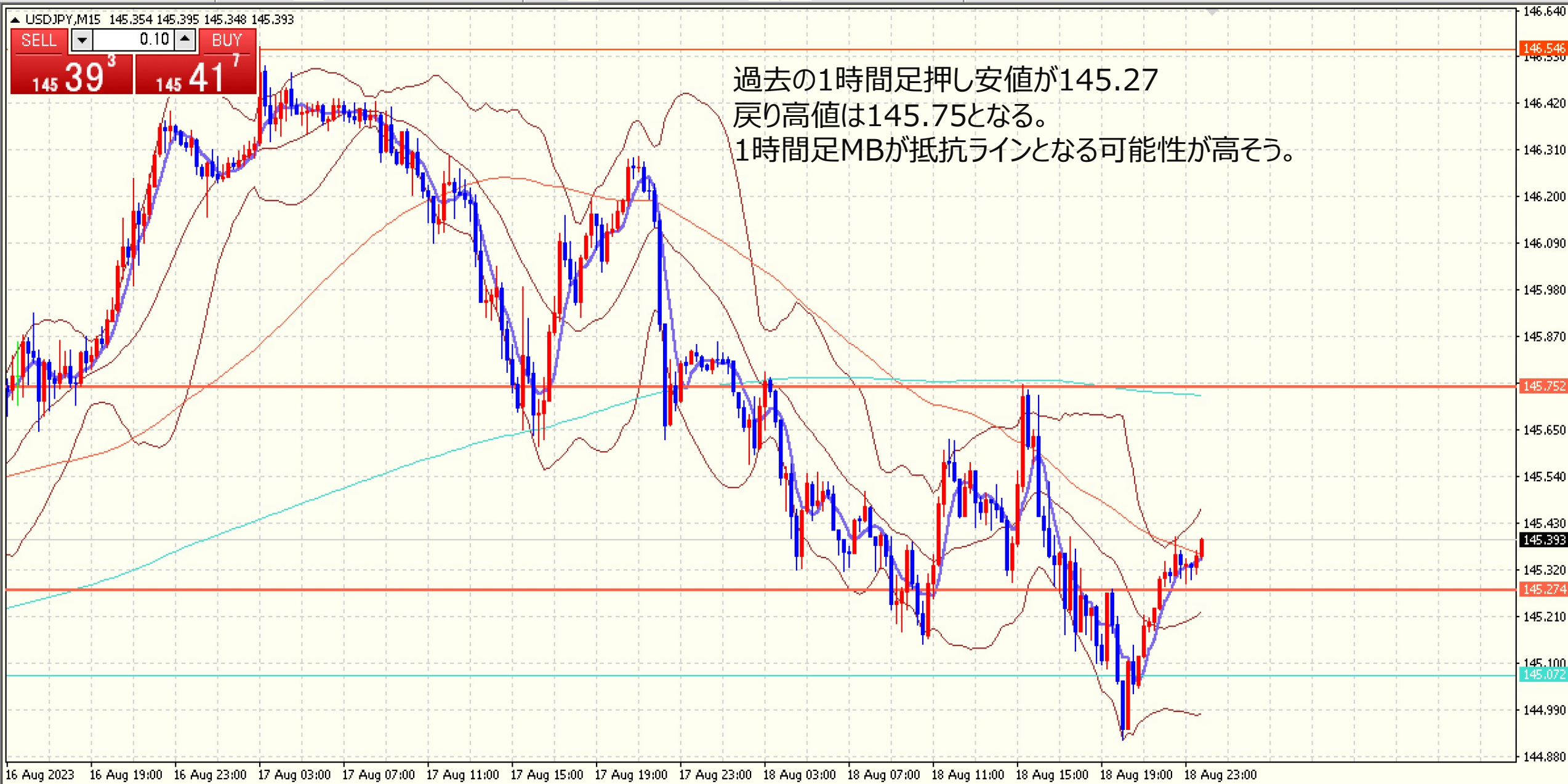


USD/JPY 4H 202306-202308

4HCは、60本から80本と考えられている。



USD/JPY 15M 202308



過去の1時間足押し安値が145.27
戻り高値は145.75となる。
1時間足MBが抵抗ラインとなる可能性が高そう。

USD/JPY VOLATILITY

Julian Date	日付	曜日	東京市場	OPEN AV	CLOSE AV	O/Cボラ	最高値	最安値	ボラ	傾向	週ボラ	日ボラ平均	日足ヒストグラム
213	2023年7月31日	月曜日	開場	140.193	141.694	-150.1	142.688	140.696	199.2	上昇	143.893	→ 週最高値	0上陽線第1
214	2023年8月1日	火曜日	開場	140.944	142.854	-191	143.546	142.213	133.3	上昇	140.696	→ 週最安値	0上陽線第1
215	2023年8月2日	水曜日	開場	141.899	143.101	-120.2	143.477	142.238	123.9	上昇	↓ 週ボラ	↓ 日ボラ平均	0上陽線第1
216	2023年8月3日	木曜日	開場	142.5	142.984	-48.4	143.893	142.067	182.6	上昇	319.7	155.68	0上陰線第2
217	2023年8月4日	金曜日	開場	142.742	142.228	51.4	142.947	141.553	139.4	下降			0上陰線第2
218	2023年8月5日	土曜日	お休み								2023_日ボラ平均→	142.32	
219	2023年8月6日	日曜日	お休み										
220	2023年8月7日	月曜日	開場	142.485	142.098	38.7	142.583	141.517	106.6	下降	145.001	→ 週最高値	0上陰線第2
221	2023年8月8日	火曜日	開場	142.291	142.952	-66.1	143.494	142.404	109	上昇	141.517	→ 週最安値	0上陽線第1
222	2023年8月9日	水曜日	開場	142.622	143.471	-84.9	143.756	143.001	75.5	上昇	↓ 週ボラ	↓ 日ボラ平均	0上陽線第1
223	2023年8月10日	木曜日	開場	143.046	144.153	-110.7	144.818	143.301	151.7	上昇	348.4	100.14	0上陽線第1
224	2023年8月11日	金曜日	お休み	143.6	144.786	-118.6	145.001	144.422	57.9	上昇			0上陽線第1
225	2023年8月12日	土曜日	お休み								2023_日ボラ平均→	141.00	
226	2023年8月13日	日曜日	お休み										
227	2023年8月14日	月曜日	開場	144.193	145.2	-100.7	145.58	144.654	92.6	上昇	146.562	→ 週最高値	0上陽線第1
228	2023年8月15日	火曜日	開場	144.696	145.532	-83.6	145.867	145.106	76.1	上昇	144.654	→ 週最安値	0上陽線第1
229	2023年8月16日	水曜日	開場	145.114	145.916	-80.2	146.408	145.307	110.1	上昇	↓ 週ボラ	↓ 日ボラ平均	0上陽線第1
230	2023年8月17日	木曜日	開場	145.515	146.098	-58.3	146.562	145.621	94.1	上昇	190.8	93.70	0上陰線第2
231	2023年8月18日	金曜日	開場	145.806	145.511	29.5	145.886	144.93	95.6	下降			0上陰線第2
232	2023年8月19日	土曜日	お休み								2023_日ボラ平均→	139.57	

GBP/JPY WEEKLY 2021-2023

概ね週足では、25本から35本前後と考えられている。



GBP/JPY DAILY 202304-202308

概ね日足では、35本から45本前後と考えられている。



GBP/JPY 4H 202306-202308

概ね4時間足では、60本から80本前後とされている。



GBP/JPY VOLATILITY

Julian Date	日付	曜日	東京市場	OPEN AV	CLOSE AV	O/Cボラ	最高値	最安値	ボラ	傾向	週ボラ	日ボラ平均	日足ヒストグラム
213	2023年7月31日	月曜日	開場	180.094	182.061	-196.7	183.198	180.885	231.3	上昇	183.262	→ 週最高値	0下陽線第4
214	2023年8月1日	火曜日	開場	181.077	182.953	-187.6	183.259	182.592	66.7	上昇	180.473	→ 週最安値	0下陽線第4
215	2023年8月2日	水曜日	開場	182.015	182.611	-59.6	183.262	181.762	150	上昇	↓ 週ボラ	↓ 日ボラ平均	
216	2023年8月3日	木曜日	開場	182.313	181.676	63.7	182.77	180.473	229.7	下降	278.9	157.30	0下陰線第3
217	2023年8月4日	金曜日	開場	181.995	181.005	99	181.75	180.662	108.8	下降			0下陰線第3
218	2023年8月5日	土曜日	お休み								2023_日ボラ平均→	169.97	
219	2023年8月6日	日曜日	お休み										
220	2023年8月7日	月曜日	開場	181.55	181.448	10.2	182.215	180.593	162.2	下降トンボ	184.25	→ 週最高値	0下陽線第4
221	2023年8月8日	火曜日	開場	181.499	182.375	-87.6	182.965	181.392	157.3	上昇	180.593	→ 週最安値	0下陽線第4
222	2023年8月9日	水曜日	開場	181.937	182.779	-84.2	183.026	182.375	65.1	上昇	↓ 週ボラ	↓ 日ボラ平均	0上陽線第1
223	2023年8月10日	木曜日	開場	182.358	183.336	-97.8	184.25	182.69	156	上昇	365.7	124.02	0上陽線第1
224	2023年8月11日	金曜日	お休み	182.847	183.828	-98.1	184.249	183.454	79.5	上昇			0上陽線第1
225	2023年8月12日	土曜日	お休み								2023_日ボラ平均→	168.53	
226	2023年8月13日	日曜日	お休み										
227	2023年8月14日	月曜日	開場	183.337	184.269	-93.2	184.752	183.472	128	上昇	186.476	→ 週最高値	0上陽線第1
228	2023年8月15日	火曜日	開場	183.803	184.847	-104.4	185.335	184.356	97.9	上昇	183.472	→ 週最安値	0上陽線第1
229	2023年8月16日	水曜日	開場	184.325	185.63	-130.5	186.405	184.704	170.1	上昇	↓ 週ボラ	↓ 日ボラ平均	0上陽線第1
230	2023年8月17日	木曜日	開場	184.977	186.1	-112.3	186.476	185.575	90.1	上昇	300.4	126.22	0上陽線第1
231	2023年8月18日	金曜日	開場	185.539	185.414	12.5	186.012	184.562	145	下降トンボ			0上陰線第2
232	2023年8月19日	土曜日	お休み								2023_日ボラ平均→	167.25	

おじえん・にゆうえん・
ちえふえん・かなえん
相場環境認識・備忘録！

20230820_作成

LICENSED BY NO BETRAY

AUD/JPY WEEKLY 2021-2023

概ね週足では、25本から35本前後と考えられている。



AUD/JPY DAILY 202304-202308

概ね日足では、35本から45本前後と考えられている。



AUD/JPY 4H 202306-202308

概ね4時間足では、60本から80本前後と考えられている。



AUD/JPY 15M 202308



AUD/JPY VOLATILITY

Julian Date	日付	曜日	東京市場	OPEN AV	CLOSE AV	O/Cボラ	最高値	最安値	ボラ	傾向	週ボラ	日ボラ平均	日足ヒストグラム
213	2023年7月31日	月曜日	開場	94.061	94.755	-69.4	95.835	93.716	211.9	上昇	95.835	→ 週最高値	0下陽線第4
214	2023年8月1日	火曜日	開場	94.408	95.197	-78.9	95.804	94.562	124.2	上昇	92.971	→ 週最安値	0下陽線第4
215	2023年8月2日	水曜日	開場	94.802	94.267	53.5	94.903	93.598	130.5	下降	↓ 週ボラ	↓ 日ボラ平均	0下陰線第3
216	2023年8月3日	木曜日	開場	94.535	93.548	98.7	94.09	92.971	111.9	下降	286.4	133.14	0下陰線第3
217	2023年8月4日	金曜日	開場	94.041	93.373	66.8	93.932	93.06	87.2	下降			0下陰線第3
218	2023年8月5日	土曜日	お休み								2023_日ボラ平均→	105.84	
219	2023年8月6日	日曜日	お休み										
220	2023年8月7日	月曜日	開場	93.707	93.428	27.9	93.699	93.12	57.9	下降	94.941	→ 週最高値	0下陽線第4
221	2023年8月8日	火曜日	開場	93.568	93.608	-4	93.983	92.906	107.7	上昇トンボ	92.906	→ 週最安値	0下陽線第4
222	2023年8月9日	水曜日	開場	93.588	93.842	-25.4	94.115	93.53	58.5	上昇	↓ 週ボラ	↓ 日ボラ平均	0下陽線第4
223	2023年8月10日	木曜日	開場	93.715	94.238	-52.3	94.941	93.801	114	上昇	203.5	79.04	0下陽線第4
224	2023年8月11日	金曜日	お休み	93.977	94.283	-30.6	94.594	94.023	57.1	上昇			0下陽線第4
225	2023年8月12日	土曜日	お休み								2023_日ボラ平均→	105.00	
226	2023年8月13日	日曜日	お休み										
227	2023年8月14日	月曜日	開場	94.13	94.181	-5.1	94.473	93.58	89.3	上昇トンボ	94.868	→ 週最高値	0上陽線第1
228	2023年8月15日	火曜日	開場	94.156	94.312	-15.6	94.868	93.931	93.7	上昇	92.794	→ 週最安値	0上陽線第1
229	2023年8月16日	水曜日	開場	94.234	93.99	24.4	94.289	93.641	64.8	下降	↓ 週ボラ	↓ 日ボラ平均	0上陽線第1
230	2023年8月17日	木曜日	開場	94.112	93.692	42	94.074	93.231	84.3	下降	207.4	81.74	0上陰線第2
231	2023年8月18日	金曜日	開場	93.902	93.218	68.4	93.56	92.794	76.6	下降			0下陰線第3
232	2023年8月19日	土曜日	お休み								2023_日ボラ平均→	104.30	

NZD/JPY DAILY 202304-202308

概ね日足では、35本から45本前後と考えられている。

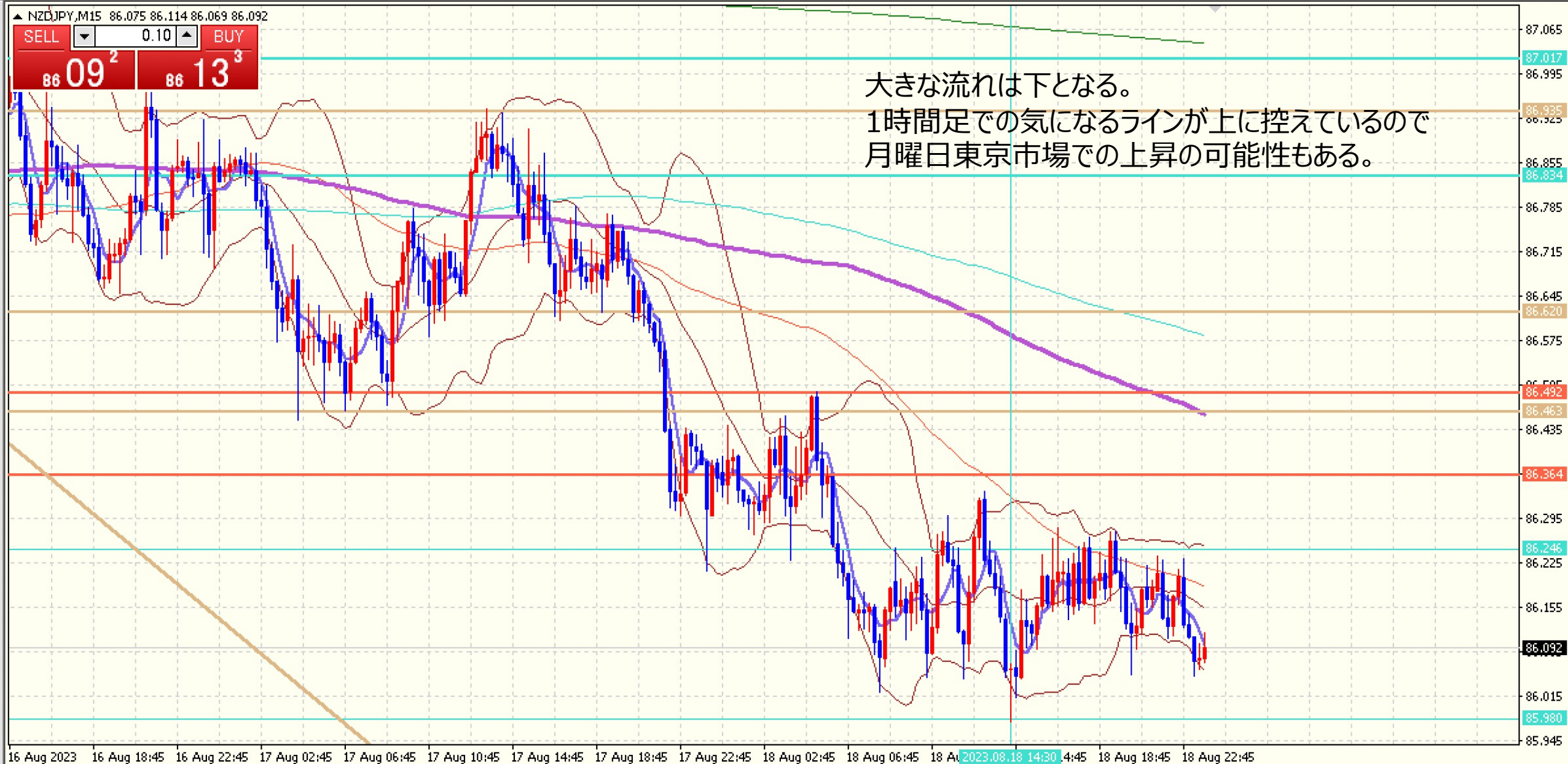


NZD/JPY 4H 202306-202308

概ね4時間足では、60本から80本前後と考えられている。



NZD/JPY 15M 202308



NZD/JPY VOLATILITY

Julian Date	日付	曜日	東京市場	OPEN AV	CLOSE AV	O/Cボラ	最高値	最安値	ボラ	傾向	週ボラ	日ボラ平均	日足ヒストグラム
213	2023年7月31日	月曜日	開場	86.699	87.611	-91.2	88.503	86.647	185.6	上昇	88.598	→ 週最高値	0下陽線第4
214	2023年8月1日	火曜日	開場	87.155	88.238	-108.3	88.598	87.826	77.2	上昇	86.367	→ 週最安値	
215	2023年8月2日	水曜日	開場	87.697	87.622	7.5	88.275	86.883	139.2	下降トンボ	↓ 週ボラ	↓ 日ボラ平均	0下陰線第3
216	2023年8月3日	木曜日	開場	87.66	86.927	73.3	87.463	86.407	105.6	下降	223.1	115.14	0下陰線第3
217	2023年8月4日	金曜日	開場	87.293	86.632	66.1	87.048	86.367	68.1	下降			0下陰線第3
218	2023年8月5日	土曜日	お休み								2023_日ボラ平均→	94.47	
219	2023年8月6日	日曜日	お休み										
220	2023年8月7日	月曜日	開場	86.962	86.748	21.4	87.045	86.439	60.6	下降	87.799	→ 週最高値	0下陽線第4
221	2023年8月8日	火曜日	開場	86.855	86.923	-6.8	87.314	86.328	98.6	上昇トンボ	86.328	→ 週最安値	0下陽線第4
222	2023年8月9日	水曜日	開場	86.889	86.989	-10	87.236	86.69	54.6	上昇	↓ 週ボラ	↓ 日ボラ平均	0下陽線第4
223	2023年8月10日	木曜日	開場	86.939	87.238	-29.9	87.799	86.931	86.8	上昇	147.1	77.56	0下陽線第4
224	2023年8月11日	金曜日	お休み	87.089	87.006	8.3	87.47	86.598	87.2	下降トンボ			0下陽線第4
225	2023年8月12日	土曜日	お休み								2023_日ボラ平均→	93.94	
226	2023年8月13日	日曜日	お休み										
227	2023年8月14日	月曜日	開場	87.047	86.786	26.1	87.015	86.273	74.2	下降	87.243	→ 週最高値	0下陽線第4
228	2023年8月15日	火曜日	開場	86.917	86.877	4	87.243	86.591	65.2	下降トンボ	85.989	→ 週最安値	0下陰線第3
229	2023年8月16日	水曜日	開場	86.897	86.782	11.5	87.161	86.385	77.6	下降トンボ	↓ 週ボラ	↓ 日ボラ平均	0下陽線第4
230	2023年8月17日	木曜日	開場	86.839	86.656	18.3	86.955	86.304	65.1	下降	125.4	67.10	0下陰線第3
231	2023年8月18日	金曜日	開場	86.748	86.27	47.8	86.523	85.989	53.4	下降			0下陰線第3
232	2023年8月19日	土曜日	お休み								2023_日ボラ平均→	93.13	

CHF/JPY DAILY 202304-202308

概ね日足では、35本から45本前後と考えられている。



CHF/JPY 4H 202306-202308

概ね4時間足では、60本から80本前後と考えられている。

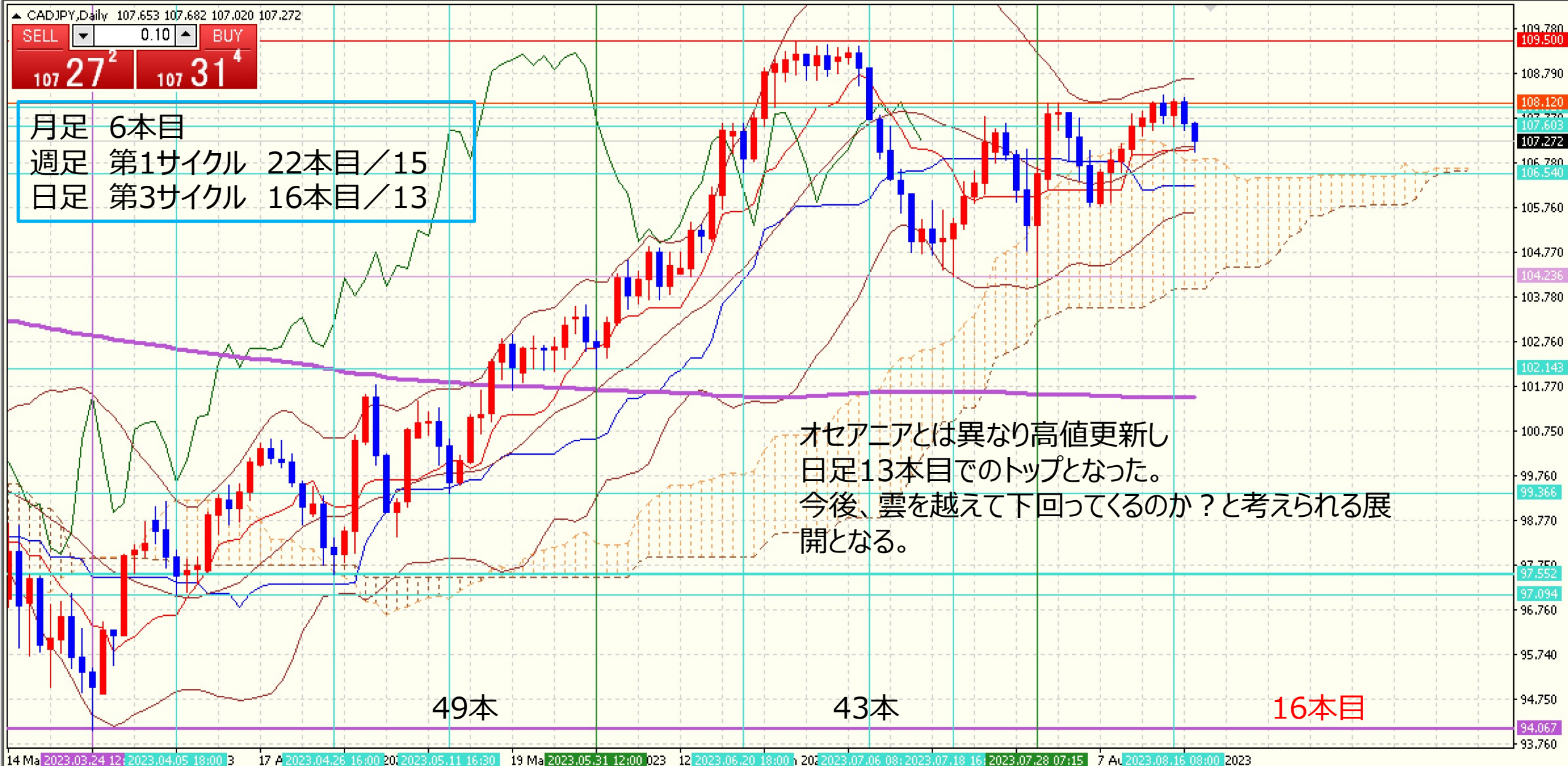


CHF/JPY VOLATILITY

ボラティリティ シート													
2023年		CHF/JPY		参照DMM BID rate									
Julian Date	日付	曜日	東京市場	OPEN AV	CLOSE AV	O/Cボラ	最高値	最安値	ボラ	傾向	週ボラ	日ボラ平均	日足ヒストグラム
213	2023年7月31日	月曜日	開場	161.663	162.831	-116.8	164.016	161.705	231.1	上昇	164.043	→ 週最高値	0下陽線第4
214	2023年8月1日	火曜日	開場	162.247	163.491	-124.4	163.9	162.907	99.3	上昇	161.705	→ 週最安値	0下陽線第4
215	2023年8月2日	水曜日	開場	162.869	163.36	-49.1	164.043	162.103	194	上昇	↓ 週ボラ	↓ 日ボラ平均	0下陽線第4
216	2023年8月3日	木曜日	開場	163.115	163.202	-8.7	163.77	162.44	133	上昇トシボ	233.8	149.46	0下陰線第3
217	2023年8月4日	金曜日	開場	163.158	162.83	32.8	163.375	162.476	89.9	下降			0下陰線第3
218	2023年8月5日	土曜日	お休み								2023_日ボラ平均→	141.42	
219	2023年8月6日	日曜日	お休み										
220	2023年8月7日	月曜日	開場	162.994	162.786	20.8	163.334	161.969	136.5	下降	165.492	→ 週最高値	0下陽線第4
221	2023年8月8日	火曜日	開場	162.89	163.6	-71	164.265	162.868	139.7	上昇	161.969	→ 週最安値	0下陽線第4
222	2023年8月9日	水曜日	開場	163.245	163.839	-59.4	164.123	163.377	74.6	上昇	↓ 週ボラ	↓ 日ボラ平均	0下陽線第4
223	2023年8月10日	木曜日	開場	163.542	164.597	-105.5	165.41	163.784	162.6	上昇	352.3	116.50	0上陽線第1
224	2023年8月11日	金曜日	お休み	164.069	165.221	-115.2	165.492	164.801	69.1	上昇			0上陽線第1
225	2023年8月12日	土曜日	お休み								2023_日ボラ平均→	140.64	
226	2023年8月13日	日曜日	お休み										
227	2023年8月14日	月曜日	開場	164.645	165.511	-86.6	165.836	164.839	99.7	上昇	166.437	→ 週最高値	0上陽線第1
228	2023年8月15日	火曜日	開場	165.076	165.9	-82.4	166.432	165.556	87.6	上昇	164.436	→ 週最安値	0上陽線第1
229	2023年8月16日	水曜日	開場	165.489	166.022	-53.3	166.419	165.463	95.6	上昇	↓ 週ボラ	↓ 日ボラ平均	0上陽線第1
230	2023年8月17日	木曜日	開場	165.756	166.154	-39.8	166.437	165.662	77.5	上昇	200.1	107.28	0上陰線第2
231	2023年8月18日	金曜日	開場	165.955	165.367	58.8	166.196	164.436	176	下降			0上陰線第2
232	2023年8月19日	土曜日	お休み								2023_日ボラ平均→	139.63	

CAD/JPY DAILY 202304-202308

概ね日足では、35本から45本前後と考えられている。



CAD/JPY 4H 202306-202308

概ね4時間足では、60本から80本前後と考えられている。



CAD/JPY VOLATILITY

ボラティリティ シート													
2023年		CAD/JPY				参照DMM BID rate							
Julian Date	日付	曜日	東京市場	OPEN AV	CLOSE AV	O/Cボラ	最高値	最安値	ボラ	傾向	週ボラ	日ボラ平均	日足ヒストグラム
213	2023年7月31日	月曜日	開場	106.074	107.194	-112	108.131	106.184	194.7	上昇	108.131	→ 週最高値	0上陽線第1
214	2023年8月1日	火曜日	開場	106.634	107.89	-125.6	108.121	107.524	59.7	上昇	105.91	→ 週最安値	0上陽線第1
215	2023年8月2日	水曜日	開場	107.262	107.56	-29.8	108.001	106.844	115.7	上昇	↓ 週ボラ	↓ 日ボラ平均	0上陰線第2
216	2023年8月3日	木曜日	開場	107.411	107.094	31.7	107.768	106.381	138.7	下降	222.1	124.76	0上陰線第2
217	2023年8月4日	金曜日	開場	107.252	106.427	82.5	107.06	105.91	115	下降			0下陰線第3
218	2023年8月5日	土曜日	お休み								2023_日ボラ平均→	110.50	
219	2023年8月6日	日曜日	お休み										
220	2023年8月7日	月曜日	開場	106.84	106.284	55.6	106.649	105.841	80.8	下降	107.943	→ 週最高値	0下陰線第3
221	2023年8月8日	火曜日	開場	106.562	106.639	-7.7	107.102	105.892	121	上昇トンボ	105.841	→ 週最安値	0下陽線第4
222	2023年8月9日	水曜日	開場	106.6	106.964	-36.4	107.197	106.57	62.7	上昇	↓ 週ボラ	↓ 日ボラ平均	0下陽線第4
223	2023年8月10日	木曜日	開場	106.782	107.443	-66.1	107.886	107.029	85.7	上昇	210.2	80.24	0上陽線第1
224	2023年8月11日	金曜日	お休み	107.113	107.719	-60.6	107.943	107.433	51	上昇			0上陽線第1
225	2023年8月12日	土曜日	お休み								2023_日ボラ平均→	109.56	
226	2023年8月13日	日曜日	お休み										
227	2023年8月14日	月曜日	開場	107.416	107.948	-53.2	108.195	107.525	67	上昇	108.286	→ 週最高値	0上陽線第1
228	2023年8月15日	火曜日	開場	107.682	108.011	-32.9	108.286	107.66	62.6	上昇	107.032	→ 週最安値	0上陽線第1
229	2023年8月16日	水曜日	開場	107.846	107.985	-13.9	108.215	107.619	59.6	上昇	↓ 週ボラ	↓ 日ボラ平均	0上陽線第1
230	2023年8月17日	木曜日	開場	107.916	107.919	-0.3	108.239	107.513	72.6	上昇トンボ	125.4	67.94	0上陰線第2
231	2023年8月18日	金曜日	開場	107.917	107.463	45.4	107.811	107.032	77.9	下降			0上陰線第2
232	2023年8月19日	土曜日	お休み								2023_日ボラ平均→	108.30	

ご質問はなんなりとお尋ねください。
できる限りでお答えいたします。

共に学びたい方は、ご連絡くださいませ。

【い・ろ・は・組（168）_2】

<https://www.gogojungle.co.jp/tools/rooms/33239>

お問い合わせは下記まで。

bibouroku@fukuyama-syo.com

LICENSED BY NO BETRAY

